

บทที่ 4

อนาคตภาพ โครงสร้างระบบสถาบันอุดมศึกษาในสังกัดกระทรวงกลาโหมในอนาคต ที่น่าจะเป็นไปได้

โครงสร้างองค์ประกอบสถาบันอุดมศึกษา เป็นความสำคัญที่เกื้อหนุนต่อการวางแผนคิดที่จะให้เกิดอนาคตภาพ รูปแบบสถาบันอุดมศึกษาในสังกัดกระทรวงกลาโหม ที่ดี จากเอกสาร (ทวง มหาวิทยาลัย, 2540) ที่ให้ไว้เป็นแนวทางศึกษาพิจารณาและดำเนินการของแต่ละสถาบันอุดมศึกษา ภายในประเทศนั้น เมื่อนำมาประยุกต์เข้ากับกรอบแนวคิดในการวิจัย รวมทั้งเอกสารและทฤษฎีที่เกี่ยวข้องตามลำดับดังได้ดำเนินการมาในขั้นตอนที่ 1. และขั้นตอนที่ 2. ของการวิจัยครั้งนี้ มีเหตุผลซึ่งแสดงถึงความน่าจะเป็นไปได้ ในการวางแผนผังขั้นต้นของอนาคตภาพ (Scenario) โครงสร้างระบบและรูปแบบสถาบันอุดมศึกษาในสังกัดกระทรวงกลาโหม โดยเฉพาะ ในเรื่องนโยบายและมาตรการอันเป็นกลไกในการควบคุมมาตรฐาน การสร้างควมมีคุณภาพภายในขององค์การสถาบันให้เกิดขึ้นได้อย่างแท้จริง องค์ประกอบเหล่านั้น ได้แก่ ปรัชญาและวัตถุประสงค์ของสถาบัน หลักสูตร นักศึกษา คณาจารย์และบุคลากร การเรียนการสอน ระบบสารสนเทศอันเป็นอุปกรณ์สื่อการศึกษา ห้องสมุด แหล่งทรัพยากรที่เรียนรู้ สภาพแวดล้อมในการเรียนรู้ การวัดผลเพื่อประเมินการศึกษา และการวิจัย เป็นต้น สำหรับการดำเนินการที่จะประกันความสำเร็จในคุณค่าของรูปแบบ ฯ ควรต้องเป็นงานการบริหาร ฯ ซึ่งมีทั้งงานงบประมาณ งานบริหารองค์การการศึกษา ฯ๓๑ ส่วนมีน้ำหนักสำคัญใกล้เคียงกัน ดังที่กล่าวมาแล้วในบทข้างต้น ประกอบทฤษฎีที่ยืนยันได้สอดคล้องกันกับ กรอบแนวคิดตามบทบาทหน้าที่ของทหารในรัฐธรรมนูญแห่งราชอาณาจักรไทย ด้วยเหตุนี้ ดัชนีแบบ(Model) แพนผังโครงสร้างระบบขององค์กรสถาบัน ฯ ขั้นต้น จึงจำเป็นต้องถูกกำหนดขึ้นจากผลการศึกษากรอบแนวคิด ฯ เพื่อใช้เป็นเครื่องมือทำการตรวจสอบความเป็นจริงว่ารูปแบบสถาบัน มีความเหมาะสมหรือไม่อย่างไร กับการนำมาใช้ในกระทรวงกลาโหมได้อย่างเป็นรูปธรรม ในการขั้นตอนที่ 3. ของการวิจัยครั้งนี้

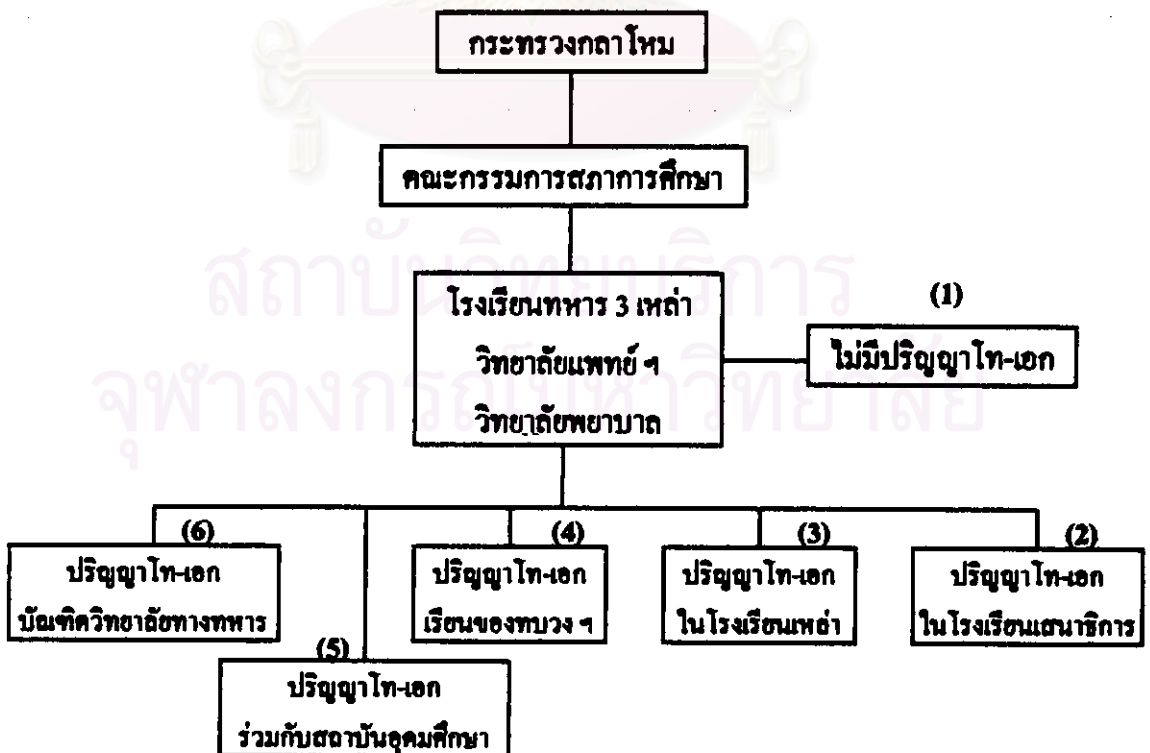
การศึกษาควมมีคุณภาพของสถาบันอุดมศึกษาพลเรือนในต่างประเทศและในประเทศ ตลอดจนทั้งศึกษากรอบแนวคิด เอกสารงานวิจัย และหลักการต่างๆ เกี่ยวกับคุณภาพของสถาบันอุดมศึกษาทั้งทางทหารและพลเรือน ของภาครัฐบาลและภาคเอกชน ดังกล่าวในบทที่ผ่านมาของรายงานฉบับนี้ โดยยึดถือแนวนโยบายด้านความมั่นคงของรัฐบาล มาประมวลตามแนวคิดรูปแบบเชิงภาษา (Semantic Model)หรืออาจเรียกว่า “แผนผังดัชนีแบบ” เพื่อให้เกิดความเหมาะสมในการนำเสนอและอธิบายความสำคัญ ขององค์ประกอบที่สามารถนำมาตั้งวิเคราะห์ กำหนดเป็น วิสัยทัศน์

ในอนาคต (Scenario) ของโครงสร้างระบบอุดมศึกษาในสังกัดกระทรวงกลาโหมขึ้นได้นั้น จากผลการศึกษาในเบื้องต้นสามารถกำหนดได้แนวคิดรูปแบบเชิงภาษา 4 ต้นแบบ (Models) คือ

1. แผนผังต้นแบบที่ 1.

โครงสร้างองค์การ การศึกษาในระดับปริญญาตรี กำหนดอนาคตภาพ ที่เป็นอยู่ได้ในปัจจุบัน โดยมีโรงเรียนนายร้อยพระจุลจอมเกล้า โรงเรียนนายเรือ โรงเรียนนายเรืออากาศ วิทยาลัยแพทยศาสตร์พระมงกุฎเกล้า วิทยาลัยพยาบาลกองทัพบก วิทยาลัยพยาบาลกองทัพเรือ วิทยาลัยพยาบาลทหารอากาศ โรงเรียนแผนที่ทหาร โรงเรียนเตรียมทหาร มีการบังคับบัญชาขึ้นอยู่กับสังกัดเหล่าทัพของตนเองและมีคณะกรรมการสภาการศึกษาวิชาทหาร มีหน้าที่กำหนดและรับรองวิทยฐานะ คุณภาพของบุคลากร ตามคุณสมบัติที่แต่ละเหล่าทัพต้องการ และอยู่ใบบรรณการในระบบราชการทหารทั้งหมด จนครบเกษียณอายุราชการ โครงสร้างการจัดตามภาพแผนผังต้นแบบที่ 1. สามารถปฏิบัติได้ทันทีตามสายการบังคับบัญชาเดิม แสดงในแผนภูมิที่ 8.

แผนภูมิที่ 8. แผนผังต้นแบบที่ 1. โครงสร้างระบบสถาบันอุดมศึกษาในสังกัดกระทรวงกลาโหม ในอนาคต



อนึ่ง กรอบการพิจารณาในการจัด โครงสร้างระบบสถาบันอุดมศึกษาในสังกัดกระทรวง
 กลาโหม ที่สูงกว่าระดับปริญญาตรี สามารถแยกได้เป็น 6 ประเด็น ดังนี้ คือ

- ประเด็นที่ (1.) การจัดให้มีการศึกษาสูงกว่าระดับปริญญาตรี ในกระทรวงกลาโหม
- ประเด็นที่ (2.) การจัดให้มีการศึกษาระดับมหาบัณฑิต และ คุฏบัฆจิต ใน
 กระทรวงกลาโหม และ ให้อยู่ในความรับผิดชอบของ โรงเรียนเสนาธิการเหล่าทัพ
- ประเด็นที่ (3.) การจัดให้มีการศึกษา ระดับการศึกษามหาบัณฑิต และคุฏบัฆจิต
 ในกระทรวงกลาโหม และ ให้อยู่ในความรับผิดชอบของ โรงเรียนนายร้อยพระจุลจอมเกล้า
 โรงเรียนนายเรือ และ โรงเรียนนายเรืออากาศ
- ประเด็นที่ (4.) การจัดให้มีการศึกษา ระดับการศึกษามหาบัณฑิต และคุฏบัฆจิต
 แต่ให้ เข้ารับการศึกษา ในสถาบันการศึกษาระดับอุดมศึกษาของทบวงมหาวิทยาลัย
- ประเด็นที่ (5.) การจัดให้มีการศึกษา ระดับการศึกษามหาบัณฑิต และคุฏบัฆจิต
 โดยจัดร่วมกับสถาบันอุดมศึกษาของทบวงมหาวิทยาลัย
- ประเด็นที่ (6.) การจัดให้มีการศึกษา ระดับการศึกษามหาบัณฑิต และคุฏบัฆจิต
 โดย จัดตั้งบัณฑิตวิทยาลัยทางทหาร ในระดับปริญญาโท และปริญญาเอก ตามสาขาที่กระทรวง
 กลาโหมมีความต้องการ

ผลการพิจารณาความน่าจะเป็นใน แผนผังต้นแบบที่ 1. มีข้อสังเกต สรุปได้ ดังนี้

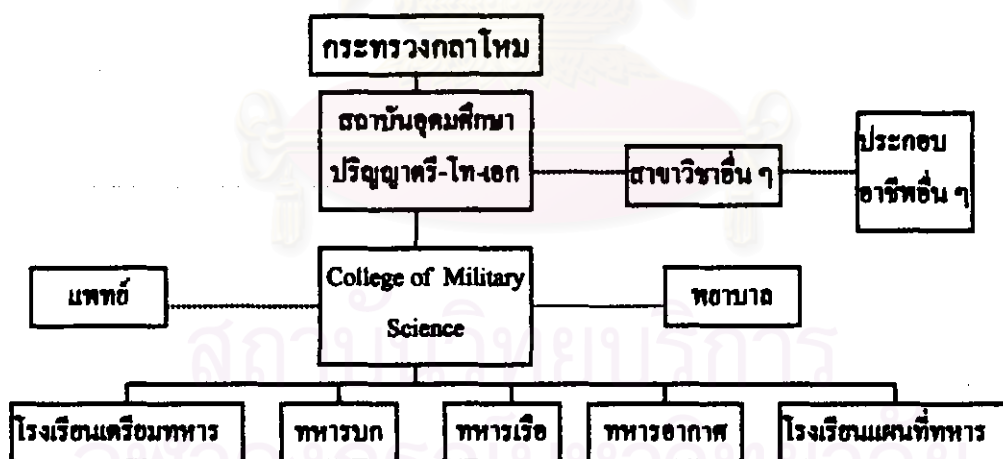
โครงสร้าง ปริญญาตรี ใช้รูปแบบเดิม โดยมีโรงเรียนทหาร 3 เหล่าทัพ คือ โรงเรียนนายร้อย
 พระจุลจอมเกล้า โรงเรียนนายเรือ โรงเรียนนายเรืออากาศ วิทยาลัยแพทย์ศาสตร์พระมงกุฎเกล้า
 และวิทยาลัยพยาบาล 3 เหล่าทัพ **สูงกว่าปริญญาตรี** มีข้อพิจารณาดังนี้

- 1.) ไม่จำเป็นต้องจัดการศึกษาสูงกว่าปริญญาตรี
- 2.) จัดการศึกษาระดับปริญญาโท - เอกในโรงเรียนเสนาธิการเหล่าทัพ
- 3.) จัดการศึกษาระดับปริญญาโท - เอก ในโรงเรียนเหล่า
- 4.) ให้เรียนในสถาบันอุดมศึกษาของทบวง
- 5.) จัดร่วมกับสถาบันอุดมศึกษาของทบวง
- 6.) ตั้งบัณฑิตวิทยาลัยทางทหาร ในระดับปริญญาโท - เอกในสาขาที่ต้องการ
คุณภาพ ได้บุคลากรมีคุณสมบัติที่ความต้องการและจะอยู่ในระบบราชการทหาร ตลอดไปเป็นส่วนใหญ่

4.2 แผนผังขั้นแบบที่ 2.

โครงสร้างขององค์การ อันเกิดจากการจัดตั้งสถาบันอุดมศึกษาที่ให้การศึกษาระดับปริญญาตรี ปริญญาโท และปริญญาเอก ขึ้นในกระทรวงกลาโหม โดยนำวิทยาลัยแพทยศาสตร์พระมงกุฎเกล้า และวิทยาลัยพยาบาลกองทัพบก วิทยาลัยพยาบาลกองทัพอากาศ และวิทยาลัยพยาบาลทหารอากาศ ขึ้นตรงกับสถาบันอุดมศึกษา และเปิดสอนวิชาการอื่นๆ ตามความเหมาะสม จัดตั้งวิทยาลัยทหาร (College of Military Science) ขึ้นในสถาบันอุดมศึกษา โดยให้ โรงเรียนเตรียมทหาร โรงเรียนนายร้อยพระจุลจอมเกล้า โรงเรียนนายเรือ โรงเรียนนายเรืออากาศ โรงเรียนแผนที่ทหาร อยู่ภายใต้การบังคับบัญชากำกับดูแลของวิทยาลัยทหาร โครงสร้างการจัดแผนผังขั้นแบบที่ 2 สามารถทำได้ในห้วงเวลา 5- 10 ปี เพราะมีการปรับเปลี่ยนบ้างเล็กน้อย คุณภาพของบุคลากรจะได้บุคลากรที่มีความรู้ทางด้านวิชาการตรงกับสาขาความต้องการของกระทรวงกลาโหม มีบุคลิกภาพตามที่กองทัพต้องการ สามารถทำงานให้กองทัพได้ตลอดอายุราชการจนเกษียณอายุ

แผนภูมิที่ 9. แผนผังขั้นแบบที่ 2. โครงสร้างระบบสถาบันอุดมศึกษาในสังกัดกระทรวงกลาโหมในอนาคต



ผลการพิจารณาความน่าจะเป็นใน แผนผังขั้นต้นที่ 2. มีข้อสังเกต สรุปได้ ดังนี้

โครงสร้าง จัดตั้งสถาบันอุดมศึกษา โดยมี วิทยาลัยแพทยศาสตร์ พยาบาล โดยจัดให้เป็นส่วนหนึ่งของสถาบันอุดมศึกษา ในกระทรวงกลาโหม มีวิทยาลัยทหารรวมเหล่ารับผิดชอบการศึกษาของโรงเรียนทหาร

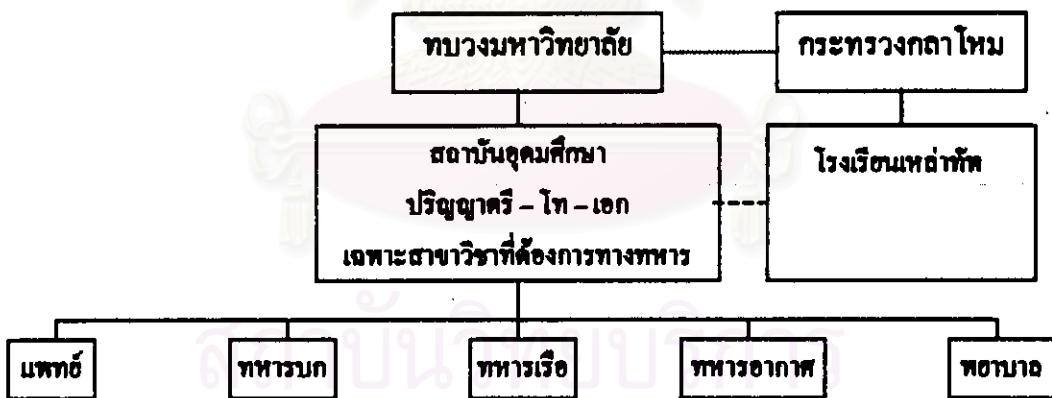
คุณภาพ ได้บุคลากรที่มีความรู้ทางวิชาการ เช่นเดียวกับผู้ที่จบการศึกษาจากสถาบันอุดมศึกษาของทบวงมหาวิทยาลัย มีความรู้ทางวิชาการทหาร มีบุคลิกภาพตามที่ ทหารต้องการสามารถไปทำงานในสถาบันทหารได้

4.3 แผนผังชั้นแบบที่ 3.

โครงสร้างองค์กร ปรับสถาบันอุดมศึกษาของทหารให้มีลักษณะด้านวิชาการ เหมือนสถาบันอุดมศึกษาของทบวงมหาวิทยาลัย แต่มีเฉพาะสาขาวิชาชีพที่ทหารต้องการ โดยมีวัตถุประสงค์ในการสร้างบุคลากรให้กองทัพเป็นหลัก และสามารถตอบสนองในการสร้างบุคลากรในสาขาที่ขาดแคลนได้ด้วย โดยทั้งหมดให้ไปขึ้นอยู่กับทบวงมหาวิทยาลัย ตามภาระหน้าที่ของทบวง และดำเนินการสร้างบุคลากรให้ตามเป้าประสงค์ของกระทรวงกลาโหม โครงสร้างการจัดแผนผังชั้นแบบที่ 3 ในแผนภูมิที่ 10. น่าจะปรับเปลี่ยนให้เป็นจริงได้ในช่วงเวลา 10 ปี

คุณภาพของบุคลากร จะได้บุคลากร ที่มีความรู้ทางวิชาการ เช่นเดียวกับ ผู้สำเร็จการศึกษาจากสถาบันอุดมศึกษาของทบวงมหาวิทยาลัย และมีบุคลิกภาพตามที่กระทรวงกลาโหมต้องการ เพราะมีสภาพแวดล้อมทางการฝึกวิชาทหาร และบุคลากรที่สำเร็จการศึกษาแล้ว สามารถทำงานประกอบอาชีพในสถาบันอื่นที่ไม่ใช่ทหารก็ได้

แผนภูมิที่ 10. แผนผังชั้นแบบที่ 3. โครงสร้างระบบสถาบันอุดมศึกษาในสังกัดกระทรวงกลาโหม
ในอนาคต



ผลการพิจารณาความน่าจะเป็นใน แผนผังชั้นแบบที่ 3. มีข้อสังเกต สรุปได้ ดังนี้

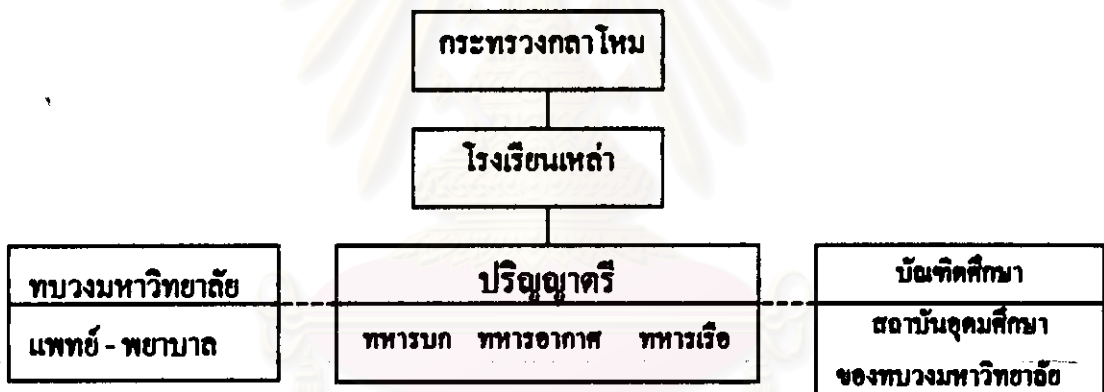
โครงสร้าง ปรับสถาบันอุดมศึกษาของทหาร ให้มีลักษณะด้านวิชาการ เหมือนสถาบันอุดมศึกษาของทบวงมหาวิทยาลัย แต่มีเฉพาะสาขาวิชาชีพที่ทหารต้องการ โดยมีวัตถุประสงค์ในการสร้างบุคลากรให้กองทัพเป็นหลัก แต่สามารถตอบสนอง ในการสร้างบุคลากรในสาขาที่ขาดแคลน

คุณภาพ ได้บุคลากรที่มีความรู้ทางวิชาการ เช่นเดียวกับ ผู้ที่จบจากสถาบันอุดมศึกษา ของทบวงมหาวิทยาลัย มีบุคลิกภาพตามที่ทหารต้องการ เพราะมีสภาพแวดล้อมทางการฝึกวิชาทหาร สามารถทำงานในสถาบันอื่นที่มีใจทหาร ได้

4.4 แผนผังชั้นแบบที่ 4.

การจัดแผนผังชั้นคันที่ 4. เป็นโครงสร้างองค์การ ระดับปริญญาตรีที่ ยังให้คงสภาพโรงเรียนนายร้อยพระจุลจอมเกล้า โรงเรียนนายเรือ โรงเรียนนายเรืออากาศ โรงเรียนแผนที่ทหาร และโรงเรียนเตรียมทหาร แต่วิทยาลัยแพทยศาสตร์พระมงกุฎเกล้า วิทยาลัยพยาบาลกองทัพบก วิทยาลัยพยาบาลกองทัพเรือ และวิทยาลัยพยาบาลทหารอากาศ รับจากผู้ดำเนินการศึกษาจากสถาบันอุดมศึกษาของทบวงมหาวิทยาลัย หรือมหาวิทยาลัยเอกชน สำหรับการศึกษาสูงกว่าปริญญาตรี ให้ไปศึกษาในมหาวิทยาลัยของรัฐบาลหรือของภาคเอกชน แผนผังชั้นคันที่ 4.นี้ น่าจะกระทำได้ทันทีถ้าไม่มีแรงต้านในการขุดหน่วยเดิมที่คาดได้ว่ามีการะกักขังข้อนอกเสีย

แผนภูมิที่ 11. แผนผังชั้นแบบที่ 4. โครงสร้างระบบสถาบันอุดมศึกษาในสังกัดกระทรวงกลาโหมในอนาคต



หมายเหตุ----- เส้นประ หมายถึงการศึกษาต่อ

ผลการพิจารณาความน่าจะเป็นใน แผนผังชั้นคันที่ 4. มีข้อสังเกต สรุปได้ ดังนี้

- โครงสร้าง** ใช้รูปแบบ โรงเรียน 3 เหล่าทัพเดิม ส่วนแพทย์และพยาบาลรับจากผู้ดำเนินการศึกษาจากสถาบันอุดมศึกษาของทบวงมหาวิทยาลัย
- คุณภาพ** ได้บุคลากรความคุณสมบัติที่ต้องการ

4.5 สรุปความเป็นไปได้ของ ต้นแบบ แผนผังชั้นคัน

ต้นแบบ(Model) แผนผัง โครงสร้างระบบรูปแบบองค์กรสถาบัน ๑ ชั้นคัน ที่กำหนดขึ้น จากผลการศึกษากรอบแนวคิด ๑ ของการวิจัยครั้งนี้ เมื่อมองในห้วงเวลา 10 ปีแห่งอนาคต น่าจะมีความเป็นไปได้ โดยขึ้นอยู่กับองค์ประกอบของเวลาที่มีความสัมพันธ์คือสภาพการเปลี่ยนแปลงในโครงสร้างพื้นฐานทางด้านความมั่นคงของประเทศอยู่หลายประการ โดยเฉพาะทางพลเรือน คือ

การปรับปรุงพื้นฐานในเรื่องการศึกษาของชาติ และการเศรษฐกิจ สำหรับทหาร การปรับโครงสร้างของกองทัพจำเป็นต้องกระทำ เพราะเนื่องจากเป็นปัจจัยในการนำมาซึ่งความสำเร็จในการหน้าที่ของทหารตามระบอบรัฐธรรมนูญเหล่านี้ จัดเป็นข้อเกี่ยวข้องซึ่งควรต้องนำมาพิจารณาด้วย ตารางสรุปผลการศึกษาความเป็นไปได้ของแผนผังต้นแบบทั้ง 4 ต้นแบบ ข้างล่างนี้ ได้สร้างขึ้นไว้เพื่อใช้ประกอบการตรวจสอบความถูกต้องกับข้อมูลอื่น ๆ ถึงความเป็นจริงที่ว่าโครงสร้างระบบอุดมศึกษา ซึ่งทำการวิจัยได้นี้ จะนำมาใช้ในกระทรวงกลาโหมได้อย่างเป็นรูปธรรม เหมาะสมหรือไม่ หรือยังมีความจำเป็นต้องแก้ไข ปรับเปลี่ยนอย่างไร ตามขั้นตอนของการวิจัยครั้งนี้ ต่อไป

ตารางที่ 10. ตารางสรุปผลการศึกษาความเป็นไปได้ของแผนผังต้นแบบที่กำหนดขึ้น

คุณลักษณะทั่วไปของ โครงสร้างแผนผังต้นแบบที่	คุณภาพตรงตามความต้องการ			ความง่ายในการเปลี่ยนแปลง			การบริหารและอำนาจการ	
	ตรง	ปานกลาง	ไม่ตรง	ช่วงเวลา			กองทัพดำเนินการเอง	
				3 ปี	5 ปี	10 ปี	ทั้งหมด	ไม่ทั้งหมด
1. ปริญญาตรี มี รร.เหล่า, วิทยาลัยแพทย พระมงกุฎ ฯ และวิทยาลัยพยาบาล 3 แห่ง สูงกว่าปริญญาตรี - ไม่จำเป็น - ป.โท - เอก ใน รร.สร.เหล่าทัพ - ป.โท - เอก ใน รร.เหล่า - เรียนในสถาบัน ฯ ทบวง - จัดร่วมกับสถาบัน ฯ ทบวง - ตั้งบัณฑิตวิทยาลัยทหาร ป.โท - เอก สาขาตามต้องการ	✓			✓	✓	✓		✓
2. มีวิทยาลัยแพทย พยาบาล เป็นส่วนของ สถาบันอุดมศึกษาในกระทรวงกลาโหม มีวิทยาลัยทหาร รับผิดชอบการศึกษาของ โรงเรียนทหาร	✓				✓	✓	✓	
3. ปรับสถาบัน ฯ ของทหารให้มีลักษณะ ด้านวิชาการเหมือนของทบวง แต่มีเฉพาะ สาขาวิชาชีพที่ทหารต้องการสร้าง บุคลากรในสาขาที่ขาดแคลน	✓	--				✓		✓
4. ใช้แบบ รร.3 เหล่า เดิม ส่วนแพทย์- พยาบาล รับจากผู้สำเร็จจากสถาบันอุดม ศึกษาของทบวงมหาวิทยาลัย	✓					✓		✓