



## รายการอ้างอิง

- กองบรรณาธิการ. 2540. ทางออก(รอด)อสังหาริมทรัพย์ไทย. วารสารข่าวช่าง 26 : 46,49.
- กองบรรณาธิการฉบับพิเศษประชาชาติธุรกิจ. 2539. วิฤตการณ์อสังหาฯ...ภาวะนี้ต้องปรับตัว  
ประคอง. ทำเนียบบ้านและคอนโด '96 11, 2. กรุงเทพมหานคร : สำนักพิมพ์พิมพ์เกษตร.
- กองบรรณาธิการฉบับพิเศษผู้จัดการรายวัน/ผู้จัดการรายสัปดาห์. 2540. 10 มาตรการฟื้นฟูธุรกิจ  
อสังหาริมทรัพย์ของรัฐบาลพลเอกชวลิต ยงใจยุทธ. สรุปภาวะเศรษฐกิจครึ่งปีแรกของปี  
2540 ฉาดการณ์แนวโน้มครึ่งปีหลัง : 11.
- กองบรรณาธิการฉบับพิเศษประชาชาติธุรกิจ. 2538. ปัจจัยที่มีอิทธิพลต่อการเลือกซื้อเปรียบเทียบ  
เทียบกับระดับรายได้ต่อเดือน. ทำเนียบธุรกิจบ้านจัดสรร '95 10 : 41.
- กองบรรณาธิการฉบับพิเศษประชาชาติธุรกิจ. 2539. ทำเนียบธุรกิจบ้านจัดสรร '96 11.
- กองบรรณาธิการฉบับพิเศษประชาชาติธุรกิจ. 2538. ทำเนียบธุรกิจบ้านจัดสรร '95 10.
- กองบรรณาธิการฉบับพิเศษมติชน. 2540. ทำเนียบบ้านและคอนโด '97 12. กรุงเทพมหานคร :  
สำนักพิมพ์พิมพ์เกษตร.
- คณะอนุกรรมการนโยบายที่อยู่อาศัย คณะกรรมการพัฒนาการเศรษฐกิจและสังคมแห่งชาติ. 2536  
รายงานสถานการณ์ที่อยู่อาศัยปี 2536 และแนวโน้มปี 2537. กรุงเทพมหานคร : ม.ป.ท.
- คณะอนุกรรมการนโยบายที่อยู่อาศัย คณะกรรมการพัฒนาการเศรษฐกิจและสังคมแห่งชาติ. 2537  
รายงานสถานการณ์ที่อยู่อาศัยปี 2537 และแนวโน้มปี 2538. กรุงเทพมหานคร : ม.ป.ท.
- คณะอนุกรรมการนโยบายที่อยู่อาศัย คณะกรรมการพัฒนาการเศรษฐกิจและสังคมแห่งชาติ. 2538  
รายงานสถานการณ์ที่อยู่อาศัยปี 2538 และแนวโน้มปี 2539. กรุงเทพมหานคร : ม.ป.ท.
- คณะอนุกรรมการนโยบายที่อยู่อาศัย คณะกรรมการพัฒนาการเศรษฐกิจและสังคมแห่งชาติ. 2539  
รายงานสถานการณ์ที่อยู่อาศัยปี 2539 และแนวโน้มปี 2540. กรุงเทพมหานคร : ม.ป.ท.
- , 2540. จับตามาตรการรัฐ ฟื้นฟูอสังหาฯได้จริงหรือไม่?. อีคอนนิวส์ 6 : 59-60.
- , ฐานเศรษฐกิจ (1-2 กันยายน 2540) : 15.
- ชาติรี จันทรโคติกา. 2539. ธุรกิจอสังหาริมทรัพย์. ซีพजरเศรษฐกิจ 4 : 37-42.
- , 2540. ธุรกิจอสังหาริมทรัพย์:ภาวะและแนวโน้มปี '40. เศรษฐกิจวิเคราะห์ ธนาคาร  
กรุงศรีอยุธยา จำกัด (มหาชน) 15 : 18,21.
- , 2538. ธุรกิจอสังหาริมทรัพย์ภายใต้รัฐบาลชุดใหม่ แนวโน้มครึ่งปีหลัง 2538. วารสารวงการ  
ก่อสร้าง 10 : 92-106.
- นคร มุขศรี. 2539. กลยุทธ์การเลือกซื้อบ้านอย่างชาญฉลาด 5 ประการ. ใน น.ส.วันเพ็ญ  
สิริยงสวัสดิ์ (บรรณาธิการ), ซื้อบ้านอย่างรอบรู้ ครั้งที่ 5, 29-30. กรุงเทพมหานคร  
: พกรพิมพ์.
- บริษัท ศูนย์วิจัยกสิกรไทย จำกัด. 2540. อสังหาฯปีวัว:ธุรกิจมีคัมว,,รอโอกาสฟื้นตัว. วารสาร  
วงการก่อสร้าง 11 : 34-43.

- ปริญญา นาคฉัตรีย์. 2539. ที่พึงของประชาชนในการเลือกซื้อบ้าน. ใน น.ส.วันเพ็ญ สิริยงสวัสดิ์ (บรรณาธิการ), ซื้อบ้านอย่างรอบรู้ ครั้งที่ 5, 27-28. กรุงเทพมหานคร : พรการพิมพ์.
- ปัญหาเศรษฐกิจไทยปี 40. 2540. เศรษฐกิจวิเคราะห์ ธนาคาร กรุงศรีอยุธยา จำกัด (มหาชน) 15.
- ผลกระทบของสภาพเศรษฐกิจ-การเมืองที่มีต่อธุรกิจอสังหาริมทรัพย์. 2540. วารสารวงการก่อสร้าง 11 : 86-87.
- พิศิษฐ์ โจนวานิช. 2538. วิธีเลือกซื้อบ้านอย่างสถาปนิก. ใน โสภณ พรโชคชัย (บรรณาธิการ), ซื้อบ้านอย่างรอบรู้ ครั้งที่ 4, 38-41. กรุงเทพมหานคร : พรการพิมพ์.
- พัลลภ กฤตยานวัช. 2539. แนวทางการตัดสินใจเลือกซื้อบ้าน. ใน น.ส.วันเพ็ญ สิริยงสวัสดิ์ (บรรณาธิการ), ซื้อบ้านอย่างรอบรู้ ครั้งที่ 5, 31-34. กรุงเทพมหานคร : พรการพิมพ์.
- มานพ พงศทัต. 2539. กลยุทธ์ธุรกิจอสังหาริมทรัพย์ยุคใหม่. เล่ม 6. พิมพ์ครั้งที่ 1. กรุงเทพมหานคร : โรงพิมพ์จุฬาลงกรณ์มหาวิทยาลัย.
- รายงานประจำปี 2539 บริษัท พร็อพเพอร์ตี้ เพอร์เฟค จำกัด (มหาชน).
- รายงานประจำปี 2539 บริษัท แอสเสอรี่ จำกัด (มหาชน).
- รายงานประจำปี 2539 บริษัท บางกอกแลนด์ จำกัด (มหาชน).
- รายงานประจำปี 2539 บริษัท สุภาลัย จำกัด (มหาชน).
- รายงานประจำปี 2539 บริษัท กฤษตามหานคร จำกัด (มหาชน).
- รายงานประจำปี 2538 บริษัท บางกอกแลนด์ จำกัด (มหาชน).
- รายงานประจำปี 2538 บริษัท พร็อพเพอร์ตี้ เพอร์เฟค จำกัด (มหาชน).
- รายงานประจำปี 2538 บริษัท ดอลลิตีเฮาส์ จำกัด (มหาชน).
- รายงานประจำปี 2536 บริษัท พร็อพเพอร์ตี้ เพอร์เฟค จำกัด (มหาชน).
- วราวุธ บัวทอง. 2540. มาตราเพิ่มอุปสงค์ให้ธุรกิจอสังหาริมทรัพย์: ช่วยได้แค่ไหน? ปกิณกะเศรษฐกิจ บมจ.ธนาคารศรีนคร 8 : 1-4.
- . 2540. วารสารธนาคารอาคารสงเคราะห์ 8 : 15.
- . 2540. วงจรรุ่งเรืองและตกต่ำของธุรกิจอสังหาริมทรัพย์. วารสารธนาคารอาคารสงเคราะห์ 3 : 8-31.
- . 2539. วารสารธนาคารอาคารสงเคราะห์ 2 : 37.
- ศิริวรรณ เสรีรัตน์. 2537. การโฆษณาและการส่งเสริมการตลาด. กรุงเทพมหานคร : สำนักพิมพ์พัฒนาศึกษา.
- สู่ความหวัง(ใหม่)อสังหาริมทรัพย์. 2540. วารสารวงการก่อสร้าง 11 : 107-111.



ภาคผนวก

สถาบันวิทยบริการ  
จุฬาลงกรณ์มหาวิทยาลัย

แนวคำถาม  
(สำหรับผู้ประกอบการ)

ตอนที่ 1 ข้อมูลส่วนบุคคลของผู้ตอบ ได้แก่ ชื่อ, ตำแหน่ง, ระยะเวลาที่ดำรงตำแหน่ง, ประสบการณ์การทำงาน, ขอบข่ายงานที่รับผิดชอบ

ตอนที่ 2 ข้อมูลเกี่ยวกับบริษัท ได้แก่ ชื่อบริษัท, ชื่อเจ้าของบริษัท, ทุนจดทะเบียน, ผลงานที่ผ่านมา, แนวนโยบายในการบริหารงาน

ตอนที่ 3 ข้อมูลเกี่ยวกับผลกระทบทางเศรษฐกิจที่มีต่อโครงการที่อยู่อาศัยและการปรับตัวในต่าง ๆ ของผู้ประกอบการ

1. มีปัจจัยสำคัญอะไรบ้างที่เข้ามามีผลกระทบต่อการค้าเงินโครงการที่อยู่อาศัย
2. ปัจจัยด้านสถานะทางเศรษฐกิจมีผลกระทบต่อการค้าเงินโครงการที่อยู่อาศัยมากน้อยแค่ไหน อย่างไรบ้าง
3. ความแตกต่างในการบริหารงานในสถานะทางเศรษฐกิจที่ต่างกัน (สถานะเศรษฐกิจปกติและสถานะเศรษฐกิจถดถอย)
4. ในฐานะเป็นเจ้าของสินค้า มีวิธีสร้างโอกาสให้กับโครงการอย่างไรบ้างในช่วงที่เศรษฐกิจปกติและมีเสถียรภาพ
5. มีวิธีการปรับตัวอย่างไรให้เหมาะสมและอยู่รอดท่ามกลางสถานะทางเศรษฐกิจที่ถดถอย

ตอนที่ 4 ข้อมูลเกี่ยวกับการกำหนดนโยบายด้านกลยุทธ์การโฆษณาโครงการที่อยู่อาศัยของบริษัทในสถานะเศรษฐกิจปกติและสถานะเศรษฐกิจถดถอย

1. ในสถานะเศรษฐกิจปกติและมีเสถียรภาพ มีวิธีการกำหนดกลยุทธ์การโฆษณาอย่างไรบ้าง (การกำหนดวัตถุประสงค์, งบประมาณ, การสร้างสรรค์โฆษณา และการกำหนดสื่อ)
2. ในสถานะเศรษฐกิจถดถอย มีวิธีการกำหนดกลยุทธ์การโฆษณาอย่างไรบ้าง (การกำหนดวัตถุประสงค์, งบประมาณ, การสร้างสรรค์โฆษณา และการกำหนดสื่อ)
3. ผลสะท้อนกลับจากการกำหนดกลยุทธ์การโฆษณาในช่วงสถานะเศรษฐกิจปกติ และมีการปรับเปลี่ยนกลยุทธ์ให้เหมาะสมอย่างไรบ้าง
4. ผลสะท้อนกลับจากการกำหนดกลยุทธ์การโฆษณาในช่วงสถานะเศรษฐกิจถดถอย และมีการปรับเปลี่ยนกลยุทธ์ให้เหมาะสมอย่างไรบ้าง

แนวคำถาม  
(สำหรับบริษัทตัวแทนโฆษณา)

ตอนที่ 1 ข้อมูลส่วนบุคคลของผู้ตอบได้แก่ ชื่อ, ตำแหน่ง, ระยะเวลาที่ดำรงตำแหน่ง, ประสบการณ์การทำงาน, ขอบข่ายงานที่รับผิดชอบ

ตอนที่ 2 ข้อมูลเกี่ยวกับการดำเนินนโยบายด้านกลยุทธ์การโฆษณาโครงการที่อยู่อาศัยใน สภาวะเศรษฐกิจปกติและสภาวะเศรษฐกิจถดถอย

1. ปัจจัยอะไรบ้างที่มีผลต่อการกำหนดกลยุทธ์การโฆษณา
2. ในช่วงสภาวะเศรษฐกิจปกติและมีเสถียรภาพ มีการกำหนดกลยุทธ์โฆษณา ใดๆบ้าง (การกำหนดวัตถุประสงค์, งบประมาณ, การสร้างสรรค์โฆษณา และการกำหนดสื่อ)
3. ในช่วงสภาวะเศรษฐกิจถดถอย มีการกำหนดกลยุทธ์โฆษณา ใดๆบ้าง (การ กำหนดวัตถุประสงค์, งบประมาณ, การสร้างสรรค์โฆษณา และการกำหนด สื่อ)
4. แนวโน้มของการกำหนดกลยุทธ์การโฆษณาโครงการที่อยู่อาศัยในอนาคต

สถาบันวิทยบริการ  
จุฬาลงกรณ์มหาวิทยาลัย

แนวคำถาม  
(สำหรับหน่วยงานที่เกี่ยวข้อง)

ตอนที่ 1 ข้อมูลส่วนบุคคลของผู้ตอบได้แก่ ชื่อ, ตำแหน่ง, ระยะเวลาที่ดำรงตำแหน่ง, ประสบการณ์การทำงาน, ขอบข่ายงานที่ได้รับผิดชอบ

ตอนที่ 2 ข้อมูลเกี่ยวกับผลกระทบทางเศรษฐกิจที่มีต่อโครงการที่อยู่อาศัย

1. ปัจจัยด้านสถานะทางเศรษฐกิจมีผลกระทบต่อ การดำเนินโครงการที่อยู่อาศัย มากน้อยแค่ไหน อย่างไรบ้าง
2. ผู้ประกอบการควรมีการปรับตัวในด้านต่างๆอย่างไรบ้างให้สอดคล้องกับสถานะทางเศรษฐกิจ
3. ท่านคิดว่ามีมาตรการใดบ้างที่จะสามารถช่วยเหลือโครงการที่อยู่อาศัยให้รอดพ้นวิกฤตเศรษฐกิจในช่วงนี้ได้
4. แนวโน้มการประกอบธุรกิจเกี่ยวกับโครงการที่อยู่อาศัยในอนาคต

ตอนที่ 3 ข้อมูลเกี่ยวกับบทบาทและความสำคัญของการโฆษณาโครงการที่อยู่อาศัยในสถานะเศรษฐกิจปกติและสถานะเศรษฐกิจถดถอย

1. ท่านคิดว่าการโฆษณามีความสำคัญต่อโครงการที่อยู่อาศัยอย่างไรบ้าง
2. ความแตกต่างของบทบาทของการโฆษณาระหว่างในช่วงสถานะเศรษฐกิจปกติและในช่วงสถานะเศรษฐกิจถดถอย
3. แนวโน้มของการกำหนดกลยุทธ์การโฆษณาโครงการที่อยู่อาศัยในอนาคต

## รายชื่อผู้ประกอบการที่ให้สัมภาษณ์

1. คุณอรรถวิบูลย์ คำปันต์กิต์  
ผู้จัดการฝ่ายการตลาด บริษัท ศรีวิภา เร็ลเอสเตท จำกัด (มหาชน)
2. คุณนฤมล ปิ่นส่วน  
ผู้จัดการฝ่ายการโฆษณาและประชาสัมพันธ์ บริษัท กฤตาคมหานคร จำกัด (มหาชน)
3. คุณสมพล สมารัชตกุล  
ผู้อำนวยการฝ่ายการตลาด บริษัท ปรึกษากรู๊ป จำกัด (มหาชน)
4. คุณศุภรัษฎ์ วีระกุล  
ผู้ช่วยผู้อำนวยการฝ่ายการตลาด บ.แลนด์ แอนด์ เฮ้าส์ จำกัด (มหาชน)
5. คุณธงชัย บุศราพันธ์  
ผู้ช่วยกรรมการผู้จัดการสายการตลาด บริษัท โนเบิล ดีเวลลอปเม้นท์ จำกัด (มหาชน)
6. คุณรัตนชัย ผาตินาวิน  
ผู้อำนวยการฝ่ายการตลาดและการขาย บริษัท สาริน พร็อพเพอร์ตี้ จำกัด
7. คุณชญญา สิริปุชกะ  
ผู้จัดการฝ่ายการตลาด บริษัท มั่นคงเคหะการ จำกัด (มหาชน)
8. คุณประสิทธิ์ จุฬพุมิพงษ์ ...  
ผู้อำนวยการฝ่ายการตลาด บริษัท กลอลิตี้ เฮ้าส์ จำกัด (มหาชน)
9. คุณศิวะพร คีตพันธ์  
ผู้จัดการฝ่ายโฆษณาและส่งเสริมการขาย บริษัท สุภาลัย จำกัด (มหาชน)
10. คุณสุนิธิ เปล่งศรีงาม  
ผู้จัดการทั่วไป-ฝ่ายการตลาด/ประชาสัมพันธ์ บริษัท บางกอกแลนด์ จำกัด (มหาชน)
11. คุณปิยะนุช เหมือนเนียม  
ผู้ช่วยผู้จัดการฝ่ายการตลาด บริษัท แอสเสอรี่ จำกัด (มหาชน)
12. คุณบุเรศ หลงสมบูรณ์  
ผู้จัดการฝ่ายการตลาด บริษัท ธนาียง จำกัด (มหาชน)



รายชื่อกลุ่มบริษัทตัวแทนโฆษณาที่ให้สัมภาษณ์

1. คุณปัทมฉิน จิระนคร  
ผู้อำนวยการฝ่ายสร้างสรรค์ ( Executive Creative Director )  
บริษัท แอกเซส แอนด์ แอสโซซิเอตส์ จำกัด ( Access & Associates )
2. คุณศุภชัย พิสิฐานุสรณ์  
หัวหน้ากลุ่มสร้างสรรค์ ( Creative Group Head )  
บริษัท ซิงเกิล มายด์ จำกัด ( Single Mind )
3. คุณเริงสันต์ เหล่าคงธรรม  
ผู้ช่วยผู้อำนวยการฝ่ายสร้างสรรค์ ( Associate Creative Director )  
บริษัท ฟาร์อีสท์ แอดเวอร์ไทซิง จำกัด (มหาชน) ( Far East Advertising )
4. คุณทองศักดิ์ อ่อนช้อยสกุล  
หัวหน้ากลุ่มสร้างสรรค์ ( Creative Group Head )  
บริษัท เดอะบรอส แอดเวอร์ไทซิง จำกัด ( The Bros. Advertising )
5. คุณวิฑิต ภิรตังเสถียร  
ผู้ช่วยผู้อำนวยการฝ่ายสร้างสรรค์ ( Associate Creative Director )  
บริษัท ดามัสค/บีบีดีโอ (ประเทศไทย) จำกัด ( Damask/BBDO Thailand )
6. คุณบัญญัติ วิทยะสระณะ  
ประธานกรรมการ ( Chief Executive Officer )  
บริษัท แมสซีฟ แอดเวอร์ไทซิง จำกัด ( Massive Advertising )
7. คุณเมตตา สุวณิชวงศ์  
กรรมการผู้จัดการ ( Managing Director )  
บริษัท ดี เอ็ม แอนด์ เอส แอดเวอร์ไทซิง จำกัด ( DM&S Advertising )
8. คุณนฤทธิ ศรีขาว  
กรรมการผู้จัดการ ( Managing Director )  
บริษัท ซายน์ ครีเอท แอนด์ โมเดล ( Sign Create & Model )
9. คุณสมชาย แสนใจธรรม  
ผู้อำนวยการฝ่ายสร้างสรรค์ ( Executive Creative Director )  
บริษัท เมเจอร์ แอดเวอร์ไทซิง จำกัด ( Major Advertising )
10. คุณรุ่งทิพย์ ชีระวารวงศ์  
นักเขียนข้อความโฆษณา ( Copy Writer )  
บริษัท ยูโร อาร์เอสซีจี บอลส์ พาร์ทเนอร์ชิพ จำกัด ( Euro RSCG Ball Partnership )



รายชื่อกลุ่มหน่วยงานที่เกี่ยวข้องที่ให้สัมภาษณ์

1. คุณกิตติ พัฒนพงษ์พิบูลย์  
นายกสมาคมสินเชื่อบุคคล
2. คุณไชยยันต์ ชาครกุล  
นายกสมาคมธุรกิจบ้านจัดสรร
3. คุณนกร มุขศรี  
นายกสมาคมผู้บริหารชุมชนแห่งประเทศไทย
4. คุณณรงค์ศักดิ์ ชงอาษา  
แทนอุปนายกสมาคมธุรกิจอสังหาริมทรัพย์ (คุณโชคชัย บรรลุทางธรรม)
5. คุณโสภณ พรโชคชัย  
กรรมการผู้จัดการ Agency for Real Estate Affairs
6. รองศาสตราจารย์มานพ พงศทัต  
หัวหน้าภาควิชาเกษตรการ คณะสถาปัตยกรรมศาสตร์ จุฬาลงกรณ์มหาวิทยาลัย
7. คุณสิริวัฒน์ พรหมบุรี  
กรรมการผู้จัดการธนาคารอาคารสงเคราะห์

สถาบันวิทยบริการ  
จุฬาลงกรณ์มหาวิทยาลัย

10 อันดับบริษัทที่อยู่อาศัยที่ใช้งบโฆษณาสูงสุด ปี 2536

1. บางกอกแลนด์
2. แลนด์ แอนด์ เฮ้าส์
3. กฤษคามหานคร
4. สมประสงค์กรุ๊ป
5. ยูนิเวส์พรีอเพอร์ตี
6. ชนayang
7. โนเบิล ดีเวลลอปเมนท์
8. นิรันตร์เฮ้าซิ่ง
9. พรีอเพอร์ตี เพอร์เฟค
10. ไม่มีข้อมูล

สถาบันวิทยบริการ  
จุฬาลงกรณ์มหาวิทยาลัย

ที่มา : ศูนย์ข้อมูลศูนย์การค้าต้าแบงก์

10 อันดับบริษัทที่อยู่อาศัยที่ใช้งบโฆษณาสูงสุด ปี 2537

1. แลนด์ แอนด์ เฮ้าส์
2. บางกอกแลนด์
3. สมประสงค์กรุ๊ป
4. กฤษคามหานคร
5. พร็อพเพอร์ตี้ เพอร์เฟก
6. ยูนิเวสท์ พร็อพเพอร์ตี้
7. คอลลิटीเฮ้าส์
8. เอสวีซีที
9. ชนาขง
10. ศุภาลัย

สถาบันวิทยบริการ  
จุฬาลงกรณ์มหาวิทยาลัย

ที่มา : ศูนย์ข้อมูลคู่แข่งตลาดอสังหาริมทรัพย์

10 อันดับบริษัทที่อยู่อาศัยที่ใช้งบโฆษณาสูงสุด ปี 2538

1. แลนด์ แอนด์ เฮ้าส์
2. กฤษตามหานคร
3. กลอเลียเฮ้าส์
4. สมประสงค์กรุ๊ป
5. พร็อพเพอร์ตี้ เพอร์เฟค
6. ศุภาลัย
7. การ์เด็นซิตี โฮลดิ้ง
8. เอสวีซีที
9. ยูนิเวสท์ พร็อพเพอร์ตี้
10. เพรสซิเจนท์ พาร์ททาวน์

สถาบันวิทยบริการ  
จุฬาลงกรณ์มหาวิทยาลัย

ที่มา : ศูนย์ข้อมูลคู่แข่งตลาดบ้านบงค์

10 อันดับบริษัทที่อยู่อาศัยที่ใช้งบโฆษณาสูงสุด ปี 2539

1. แลนซ์ แอนด์ เฮ้าส์
2. กฤษคามหานคร
3. พร็อพเพอร์ตี้ เพอร์เฟค
4. เอสวีซีที
5. โอ.จี.ซี.เรียลเอสเตท
6. กลอลิตี้เฮ้าส์
7. สارين พร็อพเพอร์ตี้
8. การ์เด็นซิตี โฮลดิ้ง
9. เนเชอรัลพาร์ค
10. รังสิยา

สถาบันวิทยบริการ  
จุฬาลงกรณ์มหาวิทยาลัย

ที่มา : ศูนย์ข้อมูลคู่แข่งดาต้าแบงก์

10 อันดับบริษัทที่อยู่อาศัยที่ใช้งบโฆษณาสูงสุด ปี 2540

1. แลนท์ แอนท์ เฮ้าส์
2. โอ.จี.ซี.เรียลเอสเตท
3. กลอลิตี้เฮ้าส์
4. พร็อพเพอร์ตี้ เพอร์เฟค
5. กฤษตามหานทร
6. สุภาลัย
7. ซาเลนท์กรุ๊ป
8. การ์เด็นซิตี โฮลดิ้ง
9. มั่นคงเคหะการ
10. เค.ซี.กรุ๊ป

สถาบันวิทยบริการ  
จุฬาลงกรณ์มหาวิทยาลัย

ที่ปรึกษา : ศูนย์ข้อมูลคู่มืองานค้าปลีก

ลจจุบันโฆษณาแยกตามประเภทของสินค้า ประจำปี 2536

อันดับ	ประเภทสินค้า	โทรทัศน์ งบประมาณ	หนังสือพิมพ์ งบประมาณ	นิตยสาร งบประมาณ	โรงพยาบาล งบประมาณ	สื่อกลางแจ้ง งบประมาณ	ยอดรวม งบประมาณ
1	โครงการที่อยู่อาศัย/อสังหาริมทรัพย์	632.50	2,323.96	70.46	0.41	605.34	3,632.22
2	อุปกรณ์และเครื่องใช้สำนักงาน	162.31	764.48	36.67	0.23	35.64	999.33
3	ยาและเวชภัณฑ์	924.37	15.29	38.55	0.36	12.32	990.89

หน่วย : ล้านบาท

ที่มา : ศูนย์ข้อมูลคู่แข่งค้าปลีก

สถาบันวิทยบริการ  
จุฬาลงกรณ์มหาวิทยาลัย



สรุปงบประมาณแยกตามประเภทของสินค้า ประจำปี 2537

อันดับ	ประเภทสินค้า	โทรทัศน์ งบประมาณ	หนังสือพิมพ์ งบประมาณ	นิตยสาร งบประมาณ	โหราพยากรณ์ งบประมาณ	สื่อกลางแจ้ง งบประมาณ	ยอดรวม งบประมาณ
1	โครงการที่อยู่อาศัย/อสังหาริมทรัพย์	790.73	3,732.41	181.46	-	941.96	5,646.56
2	อุปกรณ์และเครื่องใช้สำนักงาน	320.76	1,164.79	40.93	0.37	32.81	1,559.66
3	ศูนย์การค้าและห้างสรรพสินค้า	598.81	474.07	35.27	0.24	110.13	1,216.52

หน่วย: ล้านบาท

ที่มา: ศูนย์ข้อมูลศูนย์การค้าแห่งชาติ

สถาบันวิทยบริการ  
จุฬาลงกรณ์มหาวิทยาลัย

สรุปงบประมาณแยกตามประเภทของสินค้า ประจำปี 2538

อันดับ	ประเภทสินค้า	โทรทัศน์ งบประมาณ	หนังสือพิมพ์ งบประมาณ	นิตยสาร งบประมาณ	โรงพยาบาล งบประมาณ	สื่อกลางแจ้ง งบประมาณ	ยอดรวม งบประมาณ
1	โครงการที่อยู่อาศัย/อสังหาริมทรัพย์	468.85	3,622.62	211.60	-	2,434.50	6,737.57
2	อุปกรณ์และเครื่องใช้สำนักงาน	331.37	1,232.35	60.39	0.98	93.04	1,718.13
3	รถยนต์โดยสารส่วนบุคคล	611.52	606.80	103.59	0.19	46.77	1,368.87

หน่วย: ล้านบาท

ที่มา: ศูนย์ข้อมูลรุ่งเรืองก้าวหน้า

สถาบันวิทยบริการ  
จุฬาลงกรณ์มหาวิทยาลัย

สรุปงบประมาณแยกตามประเภทของสินค้า ประจำปี 2539

อันดับ	ประเภทสินค้า	โทรทัศน์ งบประมาณ	หนังสือพิมพ์ งบประมาณ	นิตยสาร งบประมาณ	โรงภาพยนตร์ งบประมาณ	สื่อกลางแจ้ง งบประมาณ	ยอดรวม งบประมาณ
1	โครงการที่อยู่อาศัย/อสังหาริมทรัพย์	347.23	2,504.55	254.21	-	2,718.51	5,824.50
2	เครื่องมือแอลกอฮอล์	2,061.95	315.60	137.44	5.49	53.68	2,574.16
3	รถยนต์โดยสารส่วนบุคคล	835.38	921.32	146.20	-	62.31	1,965.21

หน่วย : ล้านบาท

ที่มา : ศูนย์ข้อมูลคู่มือเร่งด่วนบังคับ

สถาบันวิทยบริการ  
จุฬาลงกรณ์มหาวิทยาลัย

สรุปงบประมาณแยกตามประเภทของสินค้า ประจำปี 2540

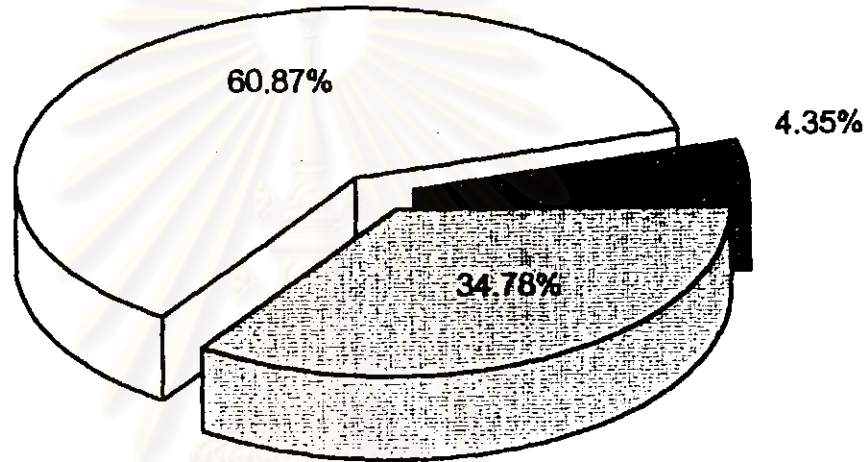
อันดับ	ประเภทสินค้า	โทรทัศน์ งบประมาณ	หนังสือพิมพ์ งบประมาณ	นิตยสาร งบประมาณ	โรงภาพยนตร์ งบประมาณ	สื่อกลางแจ้ง งบประมาณ	ขอรวม งบประมาณ
1	โครงการที่อยู่อาศัย/อสังหาริมทรัพย์	233.16	1,140.88	145.70	1.23	2,523.70	4,044.67
2	เครื่องดื่มแอลกอฮอล์	1,574.58	158.50	94.75	18.90	86.79	1,933.52
3	รถยนต์โดยสารส่วนบุคคล	654.43	711.01	93.93	3.91	82.28	1,545.56

หน่วย : ล้านบาท

ที่มา : ศูนย์ข้อมูลคู่แข่งค้าปลีก

สถาบันวิทยบริการ  
จุฬาลงกรณ์มหาวิทยาลัย

### ขนาดทุนจดทะเบียนของบริษัทพัฒนาอสังหาริมทรัพย์



บริษัทขนาดเล็ก < 500 ล้านบาท     บริษัทขนาดกลาง 500-2,000 ล้านบาท     บริษัทขนาดใหญ่ > 2,000 ล้านบาท

ที่มา : งานวิชาการธนาคารอาคารสงเคราะห์(2538)

วารสารธนาคารอาคารสงเคราะห์ เม.ย.-มิ.ย.2538

สถาบันวิทยบริการ  
จุฬาลงกรณ์มหาวิทยาลัย



ประวัติผู้เขียน

นางสาวพิชชา จิตรเทพพิทักษ์ เกิดวันที่ 14 พฤศจิกายน พ.ศ.2515 ที่กรุงเทพมหานคร สำเร็จการศึกษาปริญญาศิลปศาสตรบัณฑิต สาขาวิชาการประชาสัมพันธ์และการโฆษณา ภาค วิชาการสื่อสารมวลชน คณะมนุษยศาสตร์ มหาวิทยาลัยเชียงใหม่ ในปีการศึกษา 2536 และเข้าศึกษาในหลักสูตรนิเทศศาสตรมหาบัณฑิต สาขาวิชาการโฆษณา ภาควิชาการประชาสัมพันธ์ จุฬาลงกรณ์มหาวิทยาลัย ในปีการศึกษา 2539 ปัจจุบันประกอบอาชีพอิสระด้านการออกแบบสิ่งพิมพ์โฆษณา



สถาบันวิทยบริการ  
จุฬาลงกรณ์มหาวิทยาลัย