

รายการอ้างอิง

ภาษาไทย

กรภัทร สุทธิคารา และคนุพท กิ่งสุคนธ์. (กรกฎาคม 2542). CHAT, Pircb, mIRC, Comic Chat, Web Chat, Webboard. พิมพ์ครั้งที่ 1. กรุงเทพมหานคร : สำนักพิมพ์อินโฟเพรส.

ISBN 974-8237-50-8.

จริยา สุวัชร. สัมภาษณ์, 24 พฤศจิกายน 2542.

ชัยบุษ บัญปั้นยศ. สัมภาษณ์, 2 พฤศจิกายน 2542.

ดาวรรณ มะโนรา. สัมภาษณ์, 27 พฤศจิกายน 2542.

ถิรนนท์ อนุวัชศิริวงศ์. (กันยายน 25433). การสื่อสารระหว่างบุคคล. พิมพ์ครั้งที่ 2. กรุงเทพมหานคร : สำนักพิมพ์ ฅ ฅาน.

ทิพย์อรุณ เต็มแสงสุขมณี. สัมภาษณ์, 8 พฤศจิกายน 2542.

นงนุช สิงโต. สัมภาษณ์, 26 พฤศจิกายน 2542.

เปรมชัย ใจกว้าง. (2542). มุมมองไม่ควรมองข้ามในการใช้งานเครือข่ายอินเทอร์เน็ต. วารสาร กสท. ISSN 0858 – 1851 (สิงหาคม) : 19-23.

พิเพทาย วรรณจิตวัฒนา. สัมภาษณ์, 24 พฤศจิกายน 2542.

พิมพ์พร น้อยนวล. สัมภาษณ์, 2 พฤศจิกายน 2542.

ภาวิดา เจริญวงศ์. สัมภาษณ์, 11 พฤศจิกายน 2542.



ยุวรัตน์ เสรวิพัฒน์วารัตน์. สัมภาษณ์, 12 พฤศจิกายน 2542.

วรรณิ ถ้ามแขก. สัมภาษณ์, 19 พฤศจิกายน 2542.

วิฑูร สายสุข. สัมภาษณ์, 21 พฤศจิกายน 2542.

วิรัตน์ ดิเรกโกศ. สัมภาษณ์, 4 พฤศจิกายน 2542.

วุฒิชัย กฤษณะประกรกิจ. (2543). *CYBER BEING (หมกือไซเบอร์)*. พิมพ์ครั้งที่ 1
กรุงเทพมหานคร : บริษัท ซีเอ็ดดูเคชั่น จำกัด (มหาชน). ISBN 974-534-155-3.

ศิริลักษณ์ วัฒนา. สัมภาษณ์, 20 พฤศจิกายน 2542.

ศุภชัย บุญสุวรรณ.(2542) *Chat บนอินเทอร์เน็ตเรื่องที่พ่อแม่ต้องรู้ทันลูก*. นิตยสาร
Computer Time. (ปีที่ 8 ฉบับที่ 70 สิงหาคม) : 6-8.

ธนาวัฒน์ เสรวิพัฒน์วารัตน์. สัมภาษณ์, 12 พฤศจิกายน 2542.

อาริยา สกลวงศ์. สัมภาษณ์, 4 พฤศจิกายน 2542.

ภาษาอังกฤษ

Baron, R.A., & Byrne, D.(1977). *Social Psychology : Understanding Human Interaction*.
Boston : Allyn & Bacon.

Charles R. Berger & Steven H. Chaffee.n.d. *Handbook of Communication Science*.
Curtis (1991), Serpentelli (1992) , Rheingold (1993) , Kennedy (1994) ,
Penkoff (1994) and Reid. (1994). James Sempsey Homepage. *The
Psycho-Social aspects Of Multi-User Dimensions In Cyberspace*.

Available from <http://www.usyd.edu.au/su/social/papers/sempey1.html>.

Steven G.Jones. (1998). Cybersociety 2.0 Revisiting Computer-Mediated Communication and Community. Thousand oaks London New Delhi : SAGE Publications International Educational and Professional.

Donald Cushman & Gordon C.Whiting. (1977). James W. Neulip St. Norbert College. Human Communication Theory Applications & Case Studies. : 260.

Ehlers (1994) ; Kinslow Sempsey. (1995). James Sempsey Homepage. The Psycho-Social aspects Of Multi-User Dimensions In Cyberspace. Available from <http://www.usyd.edu.au/su/social/papers/sempey1.html>.

Elizabeth M Reid Homppage. Electropolis: Communication and Community On Internet Relay Chat . (1991). Available from <http://people.we.mediaone.net/elizrs/electropolis.htm>.

Emmanuel Schegloff, Harvey Sacks and Gail Jefferson. (1972). James W. Neulip St. Norbert College. Human Communication Theory Applications & Case Studies. : 262.

Jacobs, Jackson. (1969). Human Communication Theory Applications & Case Studies. : 261.

James Sempsey Homepage. The Psycho-Social aspects Of Multi-User Dimensions In Cyberspace. Available from <http://www.usyd.edu.au/su/social/papers/sempey1.html>.

Jaye A.H.Lapachet Homepage. Virtual Communities : The 90's Mind Altering Drug or Facilitator of Human Interaction?. Available from http://www.sims.berkeley.edu/impact/s94/student/jaye/jaye_asis.htm.

Jen Clodius (U Wisconsin). Homepage. Ethnographic Fieldwork on the Internet.

Available from <http://www.usyd.edu.au/su/social/papers/clodius.html>.

J.Michael Jaffee, Ypung – Eum Lee, Li – Ning Huang, and Hayg Oshagan Homepage.

Gender, Pseudonyms, and CMC : Masking Identities and Baring Souls

Available from <http://www.research.haifa.ac.il/~jmjaffe/genderpseudocmc/>.

John Perry Barlow. (1984). Elizabeth M Reid Homppage. Electropolis: Communication

and Community On Internet Relay Chat. (1991). Available from

<http://people.we.mediaone.net/elizrs/electropolis.htm>

Kiesler, Siegel, & McGuire. (1984). J.Michael Jaffee, Ypung – Eum Lee, Li – Ning Huang,

and Hayg Oshagan Homepage. Gender, Pseudonyms, and CMC : Masking

Identities and Baring Souls. Available from

<http://www.research.haifa.ac.il/~jmjaffe/genderpseudocmc/>

Knapp, M.L., & Vangelisti, A.L. (1992). Interpersonal Communication and Human Relationships.

Boston : Allyn & Bacon.

McLaughlin. (1969). Human Communication Theory Applications & Case Studies. : 262.

Merrill Morris Homepage. The Internet as Mass Medium. Available from

<http://www.ascusc.org/jcmc/vol1/issue4/morris.html>

Michael D.Scott West Virginia University, William g. Powers University of Missouri, Columbia.

(1998). Interpersonal Communication a Question of Needs.

Morris. (1996). Elizabeth M Reid Homppage. Electropolis: Communication and Community

On Internet Relay Chat. (1991). Available from

<http://people.we.mediaone.net/elizrs/electropolis.htm>.

Philip Elmer – DeWitt. (1995). James Sempsey Homepage. The Psycho-Social aspects Of Multi-User Dimensions In Cyberspace. Available from <http://www.usyd.edu.au/su/social/papers/semsey1.html>.

Ragan,S.L. (1983). Human Communication Theory Applications & Case Studies. : 266.

Reid (1991) , ruckman (1992) , arlstrom (1992) , Rosenberg (1992) , Curtis (1993) , Roush (1993) , Elmer – Dewitt (1993) , Penkoff (1994) , Snell. (1994). James Sempsey Homepage. The Psycho-Social aspects Of Multi-User Dimensions In Cyberspace. Available from <http://www.usyd.edu.au/su/social/papers/semsey1.html>.

Rheingold (1993) , Kennedy. (1994). James Sempsey Homepage. The Psycho-Social aspects Of Multi-User Dimensions In Cyberspace. Available from <http://www.usyd.edu.au/su/social/papers/semsey1.html>.

Richard Seltzer.(1995). Anonymity for Fun and Deception : The Other Side of ' Community'. Available from <http://www.samizdat.com/anon.htm>.

Serpentelli (1992) , Escobar .(1994). James Sempsey Homepage. The Psycho-Social aspects Of Multi-User Dimensions In Cyberspace. Available from <http://www.usyd.edu.au/su/social/papers/semsey1.html>.

Sproull & Kiesler (1991), Sproull , Kiesler & Zubrow. (1984). James Sempsey Homepage. The Psycho-Social aspects Of Multi-User Dimensions In Cyberspace. Available from <http://www.usyd.edu.au/su/social/papers/semsey1.html>.

Stephen C.Cheng Homepage What is " chatting " on the internet, and how is it different from face – to – face interaction ?. Available from <http://www.sscnet.ucla.edu/soc/classes/s098/cheng/>.

Storm A.King November. (1994). The Psychology of Cyberspace. Available from
<http://www.concentric.net/~astorm/cyberpsy.htm>.

www.thaiload.com.

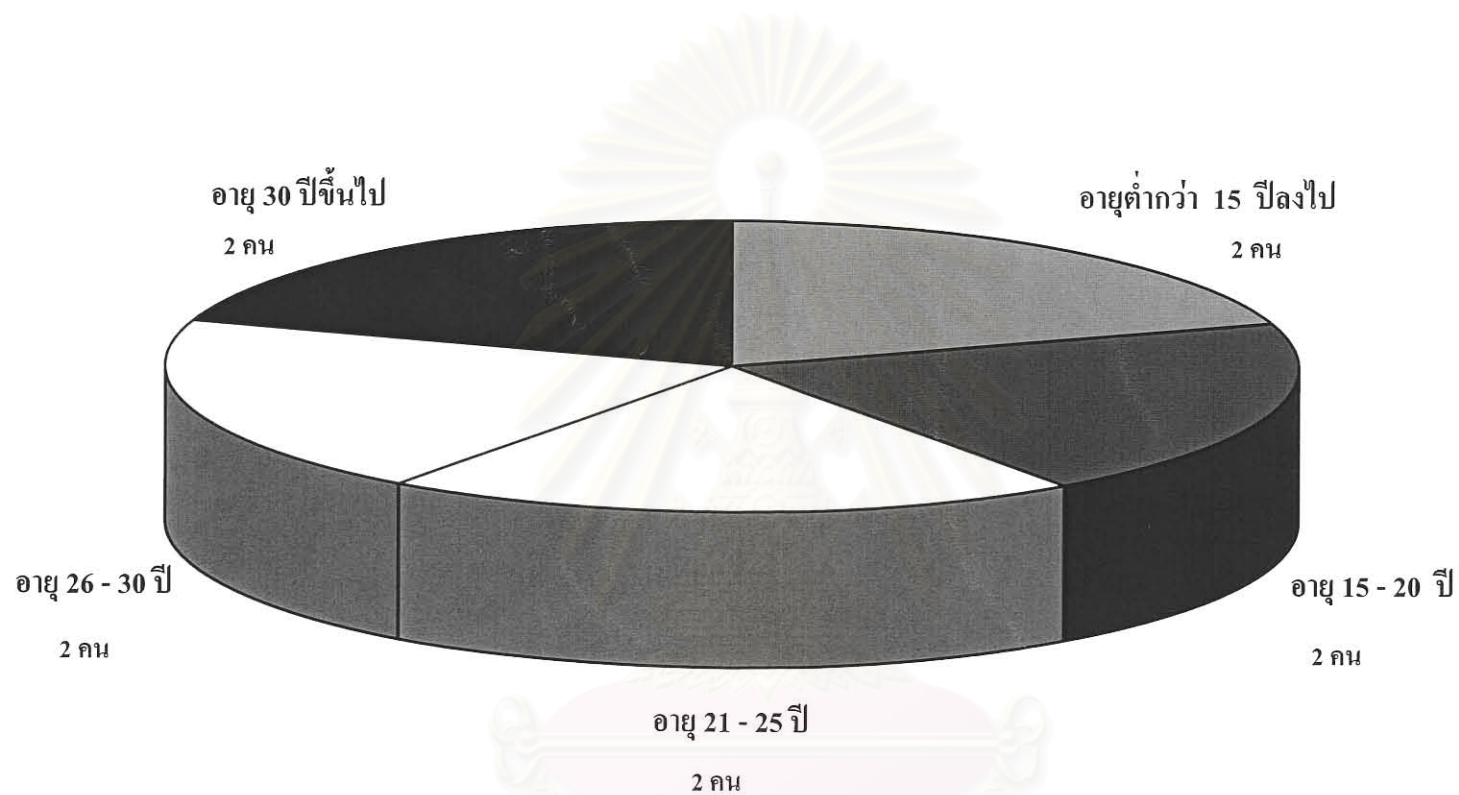


สถาบันวิทยบริการ
จุฬาลงกรณ์มหาวิทยาลัย



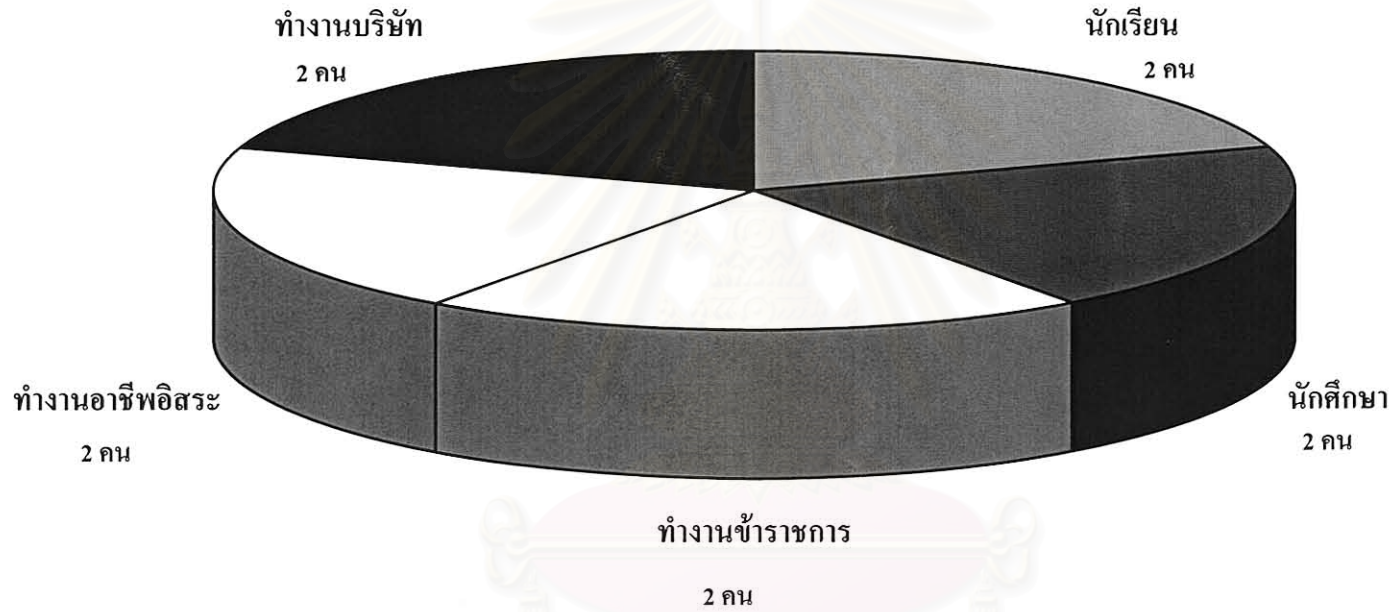
ภาคผนวก

สถาบันวิทยบริการ
จุฬาลงกรณ์มหาวิทยาลัย



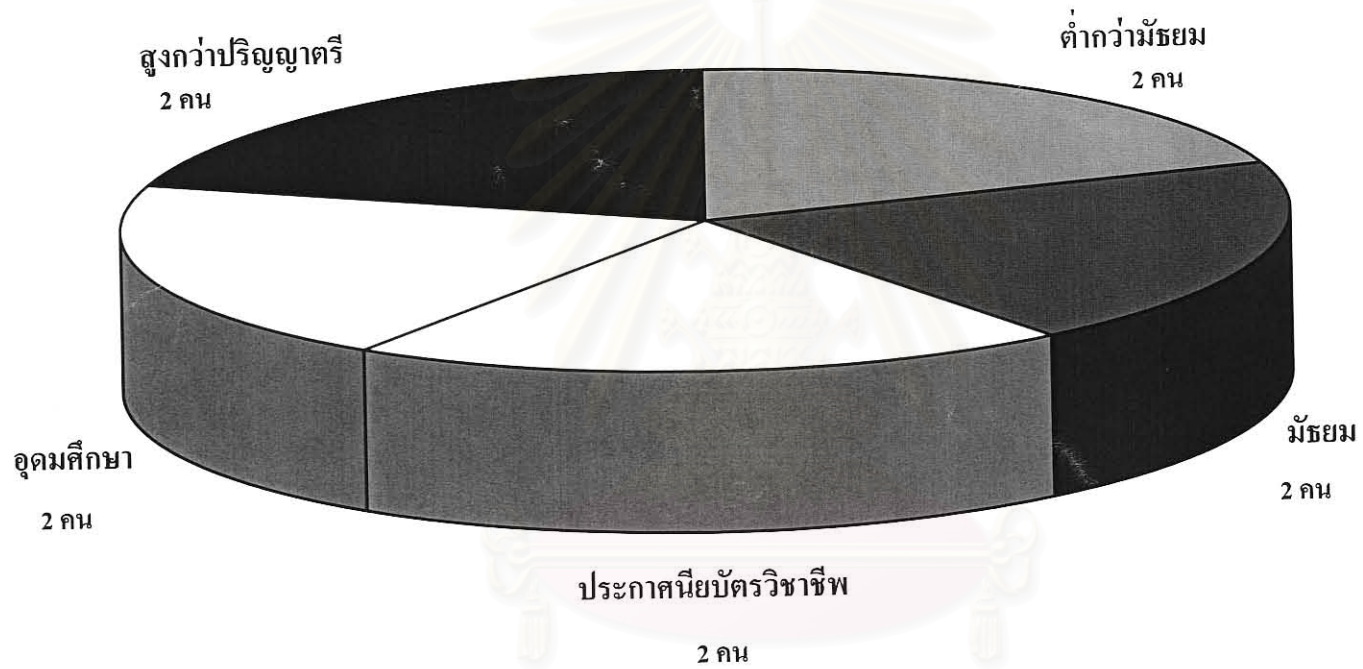
กลุ่ม 1 เกณฑ์ในการแบ่งตามอายุ

สถาบันวิทยบริการ
จุฬาลงกรณ์มหาวิทยาลัย



กลุ่ม 2 เกณฑ์ในการแบ่งตามอาชีพ

สถาบันวิจัยประชากร
จุฬาลงกรณ์มหาวิทยาลัย



สถาบันวิทยบริการ
 จุฬาลงกรณ์มหาวิทยาลัย
 กลุ่ม 3 เกณฑ์ในการแบ่งตามระดับการศึกษา

แนวคำถามเกี่ยวกับปัจจัยในการแสดงออกซึ่งพฤติกรรมการสื่อสารในห้องสนทนา

ส่วนที่ 1

รายละเอียดเกี่ยวกับผู้ให้สัมภาษณ์

ชื่อ – นามสกุล

อายุ

ตำแหน่ง

ชื่อบริษัท / องค์กร / หน่วยงาน

การศึกษา

ส่วนที่ 2

แนวคำถามสำหรับการสัมภาษณ์กลุ่มและการสัมภาษณ์เจาะลึก

1. ในชีวิตประจำวัน ตามปกติท่านใช้เวลาว่างทำอะไร
2. ท่านรู้จักการสื่อสารในห้องสนทนาครั้งแรกได้อย่างไรและเข้าไปสื่อสารในห้องสนทนาครั้งแรกได้อย่างไร
3. หลังจากที่ท่านเข้าไปสื่อสารในห้องสนทนาบ่อย ๆ รู้สึกอย่างไร ในการสนทนายรูปแบบนี้
4. ในแต่ละครั้งที่ท่านสื่อสารในห้องสนทนา ท่านสนทนากับคนเดิม ๆ บ่อยครั้งแค่ไหน และในการเลือกที่จะสนทนากับผู้อื่น ท่านใช้เหตุผลใดในการเลือกคู่สนทนา
5. ในแต่ละครั้งที่ท่านสื่อสารในห้องสนทนา ท่านเคยสมมุติเป็นผู้อื่นหรือไม่
6. ในแต่ละครั้งที่ท่านสื่อสารในห้องสนทนา ท่านแสดงเป็นบทบาทอะไรและแสดงออกอย่างไร
7. อื่น ๆ

สัญลักษณ์ที่นิยมใน CHAT ROOMS
สัญลักษณ์ในการพูดคุยหรือแทนการสนทนาต่าง ๆ

ลักษณะ	สัญลักษณ์แสดงตน
%-)	เป็นคารา
[:]	เป็นหุ่นยนต์
8:-)	เป็นผู้หญิงตัวเล็ก
:-)8	เป็นผู้หญิงตัวโต
O:-)	เป็นนางฟ้า เทวดา
C=-)	เป็นพ่อครัว
*<:-)	เป็นคุณชานดาครอส
*:O)	เป็นโบไซ่ ตัวตลก
=):-)	ลุงแซม
-:-)	เป็นพวกฟังก์
+:-)	เป็นหมอสอนศาสนา
8:-)	เป็นแม่มด

สถาบันวิทยบริการ
 จุฬาลงกรณ์มหาวิทยาลัย

สัญลักษณ์ที่นิยมใน CHAT ROOMS
สัญลักษณ์ในการพูดคุยหรือแทนการสนทนาต่าง ๆ
ตัวย่อภาษาอังกฤษที่ใช้แสดงอารมณ์

อักษรย่อ	คำแปล	ความหมาย
lol	Laughing out loud	หัวเราะเสียงดัง ก๊าก ก๊าก
rofl	Rolling on floor laughing	ขำกลิ้งเลย
j/k	Just kidding	ล้อเล่นนะ
j/j	Just joking	แค่พูดให้ตลกเฉย ๆ
brb	Be right back	เดี๋ยวกลับมานะ
bbl	Be back later	แล้วค่อยกลับมาเจอกันใหม่
btw	By the way	อ้อ อีกเรื่องหนึ่ง
sv	Sarcastic voice	พูดด้วยน้ำเสียงแค้น ดากดาง
ttyl	Talk to you later	แล้วค่อยกลับมาเจอกันใหม่นะ
u	You	คุณ
r	Are	เป็น อยู่ คือ
Yub	Yes	ใช่เลย
huh		หือ
dun	Don't	ไม่

สถาบันวิทยบริการ
 จุฬาลงกรณ์มหาวิทยาลัย

สัญลักษณ์ที่นิยมใน CHAT ROOMS
สัญลักษณ์ในการพูดคุยหรือแทนการสนทนาต่าง ๆ

ลักษณะ	สัญลักษณ์แสดงอาการ
:~)	ยิ้มแบบปกติยิ้ม แบบธรรมดา ๆ
:~)	ยิ้มแบบขยิบตา หรือกระพริบตาเป็นการล้อเล่น
:~(ไม่ชอบ ผิดหวัง หน้าเศร้าใช้ในกรณีเสียใจหรือไม่พอใจในบางสิ่ง
:(บึ้ง
:()	หยุดพูดไม่ได้
:~I	ยิ้มเจื่อน ๆ หรือไม่แน่ใจ ไม่สนใจ ไม่เต็มใจ
~	หลับ หรือตอนนี้ง่วงนอนมาก
^	ยกนิ้วให้
:~>	แสดงอารมณ์ขบขัน หรือวาวร้าย หรือยิ้มในกรณีที่รู้เพียงจะทำอะไรผิดสักอย่างหนึ่ง
;~>	วาวร้ายกระพริบตา
:~E	ผิวดูเลือดยิงฟัน เห็นฟันหน้าสองซี่
:~F	ผิวดูเลือดยิงฟัน เห็นฟันหน้าซี่เดียว
>~>	ไม่ชอบจริง ๆ
>~>	บอกให้รู้ว่าไม่ชอบ หรือยิ้มในกรณีที่รู้เพียงจะทำอะไรที่เลวร้าย อย่างร้ายแรง
>~(โกรธ โมโห
:~{	ห่อปากจูบ
:~)	กวนพูด โกหก
:~)O	หมอมที่มีเครื่องตรวจสแต๊ดโตสโคปกำลังยิ้ม
:O	งงงวย
\~O	เบื่อ
:~C	อ้อนวอน
:~D	กำลังหัวเราะปากกว้างเลย
:P	รังเกียจ (แสดงกริยาแลบลิ้น)
:~P	แลบลิ้นให้กับเพื่อนของเรา
:~Q	กำลังสูบบุหรี่
:~?	กำลังสูบล้อองยาสูบ

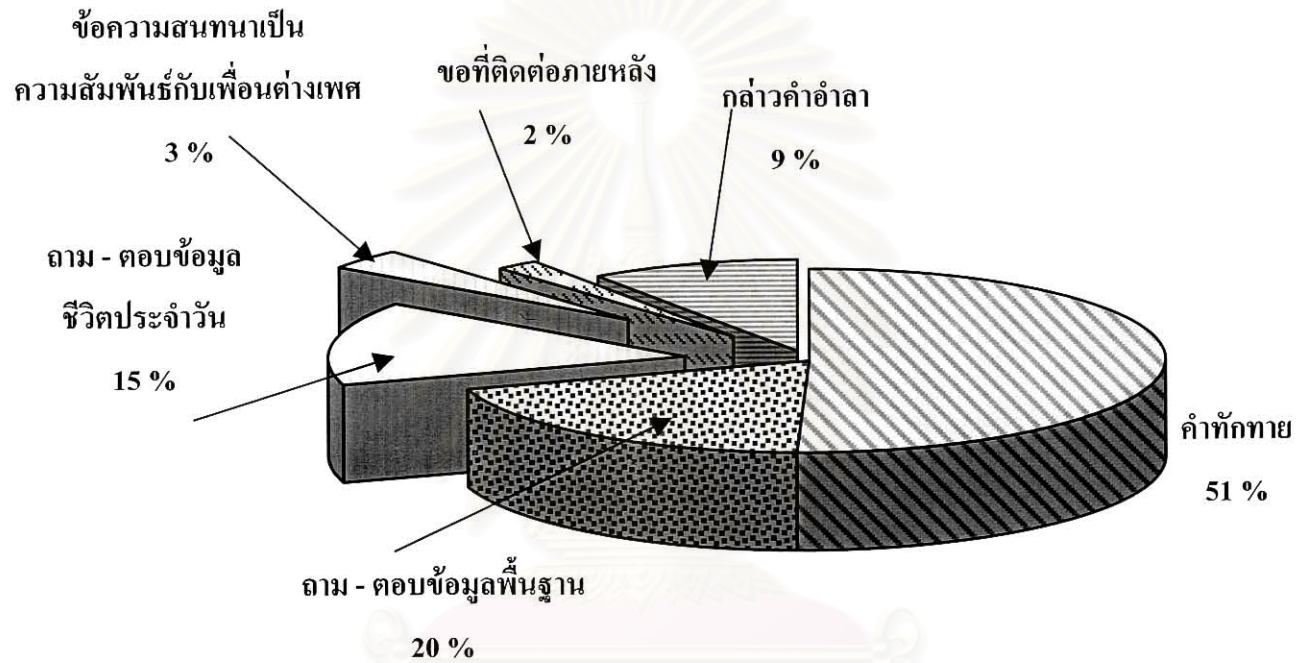
สัญลักษณ์ที่นิยมใน CHAT ROOMS
สัญลักษณ์ในการพูดคุยหรือแทนการสนทนาต่าง ๆ

ลักษณะ	สัญลักษณ์แสดงอาการ
:*)	ดีม เม اهเล้า หรือกำลังเล่นตลก
:-#	ห้ามพูด หรือรูดชิบปาก
:-S	กล่าวข้อความไม่ชัดเจน
:-*	เปรี้ยวปาก
:-D	กำลังหัวเราะ
:-X	ถูกปิดปาก หรือปิดปากเงียบเก็บเป็นความลับ
:-O	โอ้โฮ หรืออ้าปากหวอ (เพราะประหลาดใจ)
-O	หาว
8-O	พระเจ้าช่วย !
:-9	กำลังแกลบลิ้นเลีย หรืออ่อย
:-6	อ่อนเพลีย
:-)~	พ่นน้ำลาย
:-)	เป็นหวัด
:'	กำลังร้องไห้
:-(-	กำลังร้องไห้ หรือร้องไห้ฟูมฟาย
:-)	ตื่นตันใจ หรือร้องไห้แต่สนุก ยิ้มอย่างมีความสุขมาก
:-@	กรี๊ดร้อง , ตะโกนเสียงดัง
(((ชื่อคน)))	กอด
(()):**	กอดและจูบ
:-/	ความรู้สึกปนๆ กันบอกไม่ถูก
:-&	ลิ้นพันกัน
:-\	ลึงเลใจ

สัญลักษณ์ที่นิยมใน CHAT ROOMS
สัญลักษณ์ในการพูดคุยหรือแทนการสนทนาต่าง ๆ

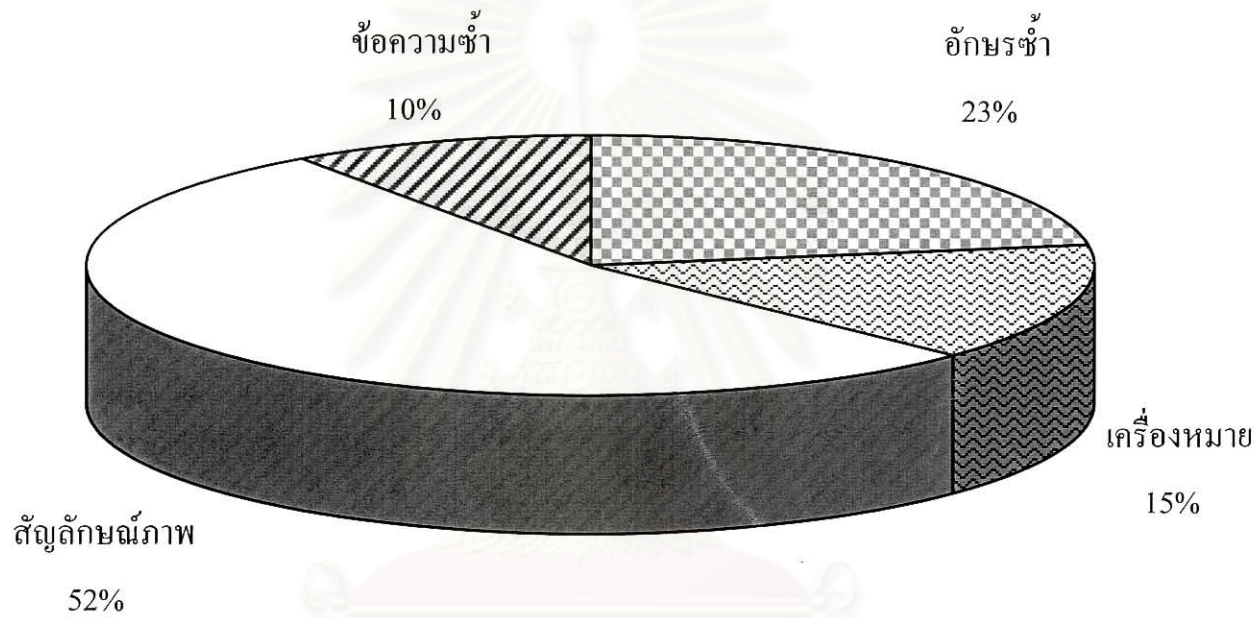
ลักษณะ	สัญลักษณ์แสดงถึงของ
::(>::)	ผ้าปิดแผล
C	กระป๋องโค้ก
P	กระป๋องเป๊ปซี่
W	น้ำเต็มแก้ว
∪	แก้วว่าง ๆ
⊂	เหยือกเบียร์ หรือเหยือกกาแฟ
@_~	เหยือกกาแฟหรือชาร้อน
****	ข้าวโพดป๊อปคอร์น
&&&&	ขนมปังแยมที่ใช้ทานกับเบียร์
@-)-(-	กุหลาบ

สถาบันวิทยบริการ
 จุฬาลงกรณ์มหาวิทยาลัย



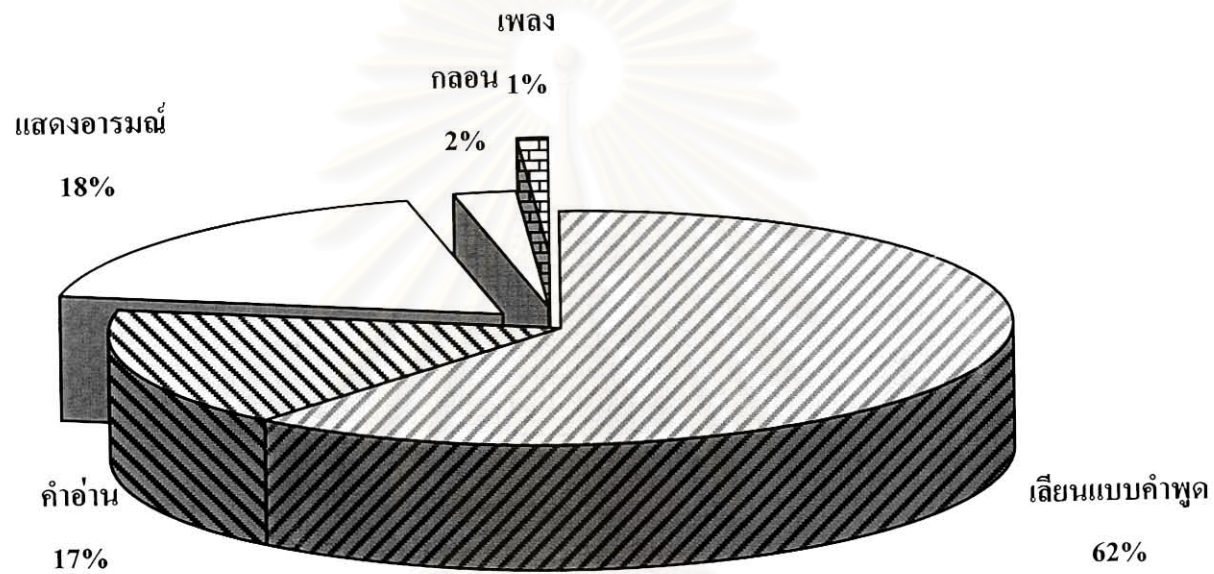
แผนภาพแสดงสัดส่วนของรูปแบบพฤติกรรมสื่อสารของผู้สนทนา
ที่แสดงออกในห้องสนทนา

สถาบันวิทยบริการ
จุฬาลงกรณ์มหาวิทยาลัย



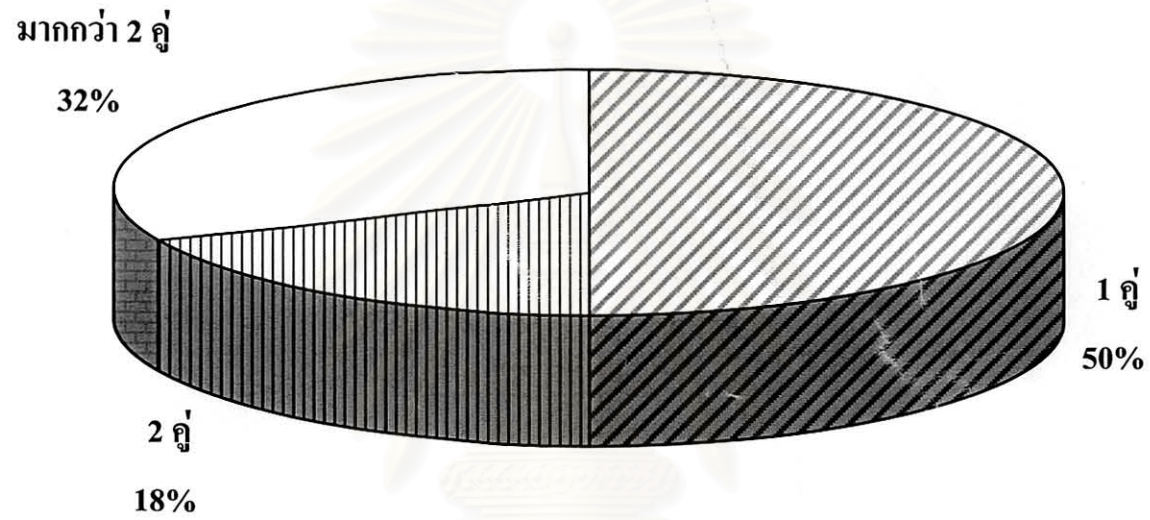
แผนภาพแสดงสัดส่วนของรูปแบบพฤติกรรมการสื่อสารของผู้สนทนา
ในการแสดงออกถึงอารมณ์และความรู้สึก

สถาบันวิทยบริการ
จุฬาลงกรณ์มหาวิทยาลัย



แผนภาพแสดงสัดส่วนของรูปแบบพฤติกรรมการสื่อสารของผู้สนทนา
ที่แสดงออกในรูปแบบของข้อความ

สถาบันวิทยบริการ
จุฬาลงกรณ์มหาวิทยาลัย



แผนภาพแสดงสัดส่วนของรูปแบบพฤติกรรมการสื่อสารของผู้สนทนา
ในรูปแบบการสลับสับเปลี่ยนคู่สนทนา



ประวัติผู้เขียน

นางสาวศุณิสา ทดลา สำเร็จการศึกษาปริญญาตรีวิทยาศาสตร์บัณฑิต คณะศึกษาศาสตร์ สาขาเอกศึกษาศาสตร์ - เกษตร จากมหาวิทยาลัยเกษตรศาสตร์ ในปี พ.ศ. 2534 และเข้าศึกษาต่อ ในหลักสูตรนิเทศศาสตรมหาบัณฑิต สาขาวิชาการสื่อสารมวลชน จุฬาลงกรณ์มหาวิทยาลัย เมื่อปี พ.ศ. 2543 ปัจจุบันรับราชการในตำแหน่งนักวิชาการศึกษา ระดับ 5 ที่สำนักคอมพิวเตอร์ มหาวิทยาลัยมหิดล



สถาบันวิทยบริการ
จุฬาลงกรณ์มหาวิทยาลัย