

บรรณานุกรม



ภาษาไทย

- เกียรติ จิวะกุล. งานวิจัยเบื้องต้นสภาพของชลบุรีกับการเปลี่ยนแปลง. (ม.ป.ท., ม.ป.ป.)
ขจร สุขพานิช. ออกญาวิไชเยนทร์และการต่างประเทศในรัชกาลสมเด็จพระนารายณ์. กรุงเทพมหานคร : โรงพิมพ์อักษรสัมพันธ์, ๒๕๐๖.
- อุษฎิ หายตะกู. "ภูเกิด : การศึกษาในด้านอนุรักษ์สถาปัตยกรรมโดยการผังเมือง". วิทยานิพนธ์
ปริญญาโทมหาบัณฑิต ภาควิชาผังเมือง บัณฑิตวิทยาลัย จุฬาลงกรณ์มหาวิทยาลัย, ๒๕๒๒.
- นายกรัชมุนตรี, สำนัก. สถาปัตยกรรมเศรษฐกิจและสังคมแห่งชาติ. แผนพัฒนาเศรษฐกิจและสังคม
แห่งชาติ ฉบับที่ ๔ พ.ศ. ๒๕๒๐ - ๒๕๒๔. กรุงเทพมหานคร : สถาปัตยกรรมเศรษฐกิจ
และสังคมแห่งชาติ สำนักนายกรัชมุนตรี, ๒๕๑๔.
- แผนพัฒนาเศรษฐกิจและสังคมแห่งชาติ ฉบับที่ ๔ พ.ศ. ๒๕๒๔ - ๒๕๒๘.
กรุงเทพมหานคร : สถาปัตยกรรมเศรษฐกิจและสังคมแห่งชาติ สำนักนายกรัชมุนตรี,
๒๕๒๔.
- การศึกษาเบื้องต้น ผลการวิเคราะห์ลักษณะพื้นที่และปัญหาเฉพาะของภาค
กลาง ภาคตะวันออก และภาคตะวันตก. กรุงเทพมหานคร : สถาปัตยกรรมเศรษฐกิจ
และสังคมแห่งชาติ สำนักนายกรัชมุนตรี, ๒๕๑๔.
- ประคอง กรรณสูต. สถิติประยุกต์สำหรับครู. กรุงเทพมหานคร : สำนักพิมพ์ไทยวัฒนาพานิช,
๒๕๑๗.
- ประพันธ์ เศวตนิรันดร์. เศรษฐศาสตร์ภูมิภาค. กรุงเทพมหานคร : สำนักพิมพ์ดวงกมล, ๒๕๒๐.
- ปรีชา คูอินทร์พันธุ์. "บทบาทของพ่อค้าในตลาดระดับท้องถิ่น". วารสารสังคมศาสตร์
๑๓ (กรกฎาคม ๒๕๑๔) : ๕๗ - ๗๓.

พงศ์พร สุขบรรพัต. "คู่มือการปฏิบัติงานนวิชาปฏิบัติการ ๒". ภาควิชาผังเมือง บัณฑิตวิทยาลัย
จุฬาลงกรณ์มหาวิทยาลัย, ๒๕๒๑. (ยึดสำเนา)

"พระราชบัญญัติเทศบาล พ.ศ. ๒๔๔๖". ราชกิจจานุเบกษา ๓๐ (๑๓ กุมภาพันธ์ ๒๔๔๖) :
๒๒๒.

ศิษิต แรกชำนาญ. "การศึกษาเพื่อการวางแผนพัฒนาการท่องเที่ยวในจังหวัดพระนครศรีอยุธยา
และจังหวัดใกล้เคียง". วิทยานิพนธ์ ปริญญาโทบัณฑิต ภาควิชาผังเมือง บัณฑิต
วิทยาลัย จุฬาลงกรณ์มหาวิทยาลัย, ๒๕๒๓.

ศิษิต แรกชำนาญ และ พรพจน์ สุขเกษม. "ภูมิทัศน์ของโบราณสถานในจังหวัดพระนครศรีอยุธยา
และลพบุรี". รายงานการศึกษาวิชาภูมิทัศน์ชุมชน ภาควิชาผังเมือง บัณฑิตวิทยาลัย
จุฬาลงกรณ์มหาวิทยาลัย, ๒๕๒๒ (ยึดสำเนา)

ศิษิต สฤพลราชมณี. การสุขาภิบาลสิ่งแวดล้อม. กรุงเทพมหานคร : โรงพิมพ์สามมิตร, ๒๕๒๑.
มหาดไทย, กระทรวง. คณะกรรมการวางแผนพัฒนาจังหวัด. แผนพัฒนาจังหวัดประจำปี ๒๕๒๓
จังหวัดลพบุรี. กรุงเทพมหานคร : คณะกรรมการวางแผนพัฒนาจังหวัด กระทรวง
มหาดไทย, ๒๕๒๒.

มหาดไทย, กระทรวง. สำนักงานแรงงานจังหวัดลพบุรี. รายงานการบริหารแรงงานจังหวัด
ลพบุรี พ.ศ. ๒๕๒๒. ลพบุรี สำนักงานแรงงานจังหวัดลพบุรี กรมแรงงาน
กระทรวงมหาดไทย, ๒๕๒๒ (ยึดสำเนา).

มหาดไทย, กระทรวง. สำนักผังเมือง. รายงานการวิจัยเมืองลพบุรี. กรุงเทพมหานคร :
กองวิจัยสำนักผังเมือง กระทรวงมหาดไทย, ๒๕๒๑.

— รายงานการปรับปรุงผังนครหลวงฉบับสมบูรณ์. กรุงเทพมหานคร :
สำนักผังเมืองกระทรวงมหาดไทย, ๒๕๑๖.

ลพบุรี, วิทยาลัยครูเทพสตรี. ประวัติศาสตร์เมืองลพบุรี. กรุงเทพมหานคร : เรือนแก้วการพิมพ์,
๒๕๒๔.

ลพบุรี, สำนักงานส่งเสริมการท่องเที่ยว. คู่มือนำเที่ยวลพบุรี. ลพบุรี : บุญสืบการพิมพ์, ๒๕๒๒.

วิทยา นภาศิริกุลกิจ. การเมืองส่วนท้องถิ่นในประเทศไทย ๒ เล่ม. กรุงเทพมหานคร :

โรงพิมพ์มหาวิทยาลัยรามคำแหง, ๒๕๑๔.

วิเชียร เกตุสิงห์. สถิติวิเคราะห์สำหรับการวิจัย. พิมพ์ครั้งที่ ๔. กรุงเทพมหานคร : สำนัก

งานคณะกรรมการการศึกษาแห่งชาติ, ๒๕๒๒.

ศิริพันธ์ ถาวรทวีวงศ์. ประชากรศาสตร์. กรุงเทพมหานคร : โรงพิมพ์มหาวิทยาลัยรามคำแหง,

๒๕๑๘.

ศิลปากร, กรม. แผ่นดินสมเด็จพระนารายณ์มหาราช. กรุงเทพมหานคร : อัมรินทร์การพิมพ์,

๒๕๒๑.

สุรพันธ์ ยินดีทอง. ลพบุรี. กรุงเทพมหานคร : บพิธการพิมพ์, ๒๕๑๒.

สุวิภา เค้าอุทัย. "รูปแบบชุมชนแออัดกับปัญหาอาชญากรรม". รายงานการศึกษาระดับปริญญา

ปัญหาการออกแบบชุมชน มหาวิทยาลัยสถาปัตยกรรมศาสตร์ บัณฑิตวิทยาลัย จุฬาลงกรณ์มหาวิทยาลัย, ๒๕๒๔. (อักษราเนา)

ส่งเสริมการท่องเที่ยวแห่งประเทศไทย, องค์การ. รายงานสรุปสถานการณ์อุตสาหกรรมท่องเที่ยว

ของประเทศไทย นโยบาย งบประมาณ และแผนงาน. องค์การส่งเสริมการ

ท่องเที่ยวแห่งประเทศไทย. (ม.ป.ป.)

———. "แนะนำจังหวัดลพบุรี". อนุสาร อ.ส.ท. ๑๔ (ตุลาคม ๒๕๒๑).

ทวน คินอุพันธ์. ลพบุรีที่น่ารู้. พิมพ์ครั้งที่ ๒. กรุงเทพมหานคร : หัดถโกศลการพิมพ์, ๒๕๑๒.

อุตสาหกรรม, กระทรวง. สำนักงานอุตสาหกรรมจังหวัดลพบุรี. อุตสาหกรรมสนเทศลพบุรี.

ลพบุรี : สำนักงานอุตสาหกรรมจังหวัดลพบุรี กระทรวงอุตสาหกรรม, ๒๕๒๓.

อัฒมพ ชูบัวรุ่ง. "อาชญากรรมกับสังคมเมือง". วารสารสังคมศาสตร์และมนุษยศาสตร์

๔ (มกราคม - กุมภาพันธ์ ๒๕๒๒) : ๑๔ - ๒๗.

จุฬาลงกรณ์มหาวิทยาลัย

ภาษาอังกฤษ

- ✓ Abercrombie, Patrick. Town and Country Planning. London ; Oxford University Press, 1974.
- Buchanan, Colin, and Partners. Bath : A Study in Conservation. London : Report to the Minister of Housing and Local Government and Bath City Council, 1968.
- ✓ Chiara, Joseph De. and Koppelman, Lee. Planning Design Criteria. New York : Van Nostrand Reinhold Co, 1969.
- Fridman, J. Reginal Development Policy : A Case Study of Venezuela. Massachusetts : The M.I.T. Press. 1966.
- ✓ Goodman, William I ed. Principles and Practice of Urban Planning. Washington, D.C. International City Manager's Association, 1968.
- Green, Victor, and Smith, Larry. Shopping Town U.S.A. : The Planning of Shopping Centers. New York : Reinhold Publishing Coporation, 1965.
- Hithorst, J.G.M. Reginal Development Theory : An Attempt to Synthesise. The Hague : Monton, 1967.
- Hoover, E.M. An Introduction to Reginal Economics. New York : Alfred A. Knopf Inc., 1971.
- Lynch, Kevin. The Image of the City. Massachusetts : The M.I.T. Press, 1960.
- McLoughlin, J. Brian. Urban and Reginal Planning. New York : Praeger, 1971.

Nourse, H.O. Reginal Economics. New York : McGraw-Hill Book Co., 1968.

Ottensmann, R. John. The Reginal Spatial Structure of American Cities.
London : Lexington Book, 1975.

Reif, Benjamin. Models in Urban and Reginal Planning. London : Billing
& Son, 1973.

Richardson, W. Harry. Urban Economics. Suffolk : Richard Clay, 1973.

✓ Roberts, Margaret. An Introduction to Town Planning Techniques. London :
Hutchinson & Co., 1974.

Scottish Development Department, Department of the Environment. New
Life for Historic Areas Aspects of Conservation. Edinburgh :
HMSO, 1972.

✓ Solesury, William. Policy in Urban Planning; Structure Plan Programmes
and Local Plans. Oxford : Pergamon Press. 1974.

Taylor, James L. The Scondary School Plant : An Approach for Planning
Functional Facilities. Journal of U.S. Department of Health
Education and Welfare, 1956.

Thailand, Department of Highways. Traffic Volumes & Flow Maps 1972 -
1976. Bangkok : Department of Highways, 1977.





ภาคผนวก

ศูนย์วิทยทรัพยากร
จุฬาลงกรณ์มหาวิทยาลัย

แบบสอบถาม

วิธีการออกแบบสอบถาม โปรดเขียนเครื่องหมาย "ถูก" () ลงในช่อง
หน้าข้อความที่ท่านเลือก

ก. ข้อมูลทั่วไป

- ๑/ เพศ ชาย หญิง
- ๒/ อายุ ๑๕-๒๐ ปี ๒๐-๔๐ ปี ๔๐-๖๐ ปี มากกว่า ๖๐
- ๓/ การศึกษา ประถม ๑ - ๗ มัธยม
ประกาศนียบัตรวิชาชีพ ปริญญาตรีขึ้นไป
- ๔/ อาชีพค้าขาย รับราชการ ธุรกิจขนาดใหญ่
รับจ้าง นักเรียน - นักศึกษา
- ๕/ ที่อยู่อาศัยตั้งอยู่ ชอย.....ถนน.....
- ๖/ ที่ทำงานตั้งอยู่ ชอย.....ถนน.....
- ๗/ ที่ตั้งของที่ทำงานอยู่ ในเขตเทศบาล นอกเขตเทศบาล

ข. ที่อยู่อาศัย

- ๘/ จำนวนผู้อยู่อาศัยในบ้านของท่านมี.....คน
- ๙/ ลักษณะของที่อยู่อาศัย เป็น ไม้ ตึก ห้องแถว
- ๑๐/ ตัวอาคารสูง ๑ ชั้น ๒ ชั้น ๓ ชั้น ๔ ชั้น
- ๑๑/ บ้านตั้งอยู่ ติดถนนใหญ่ ห่างจากถนนใหญ่ประมาณ.....เมตร
- ๑๒/ ถนนที่ผ่านหน้าบ้านเป็นถนน คอนกรีต ลาดยาง ดิน
- ๑๓/ มีไฟฟ้าเข้าถึงบ้านท่านหรือไม่ มี ไม่มี
- ๑๔/ มีประปาเข้าถึงบ้านท่านหรือไม่ มี ไม่มี
- ๑๕/ การกำจัดขยะของบ้านท่านใช้วิธี ขุดหลุมฝัง เผา มีรถขยะมาเก็บ
ถ้ามีรถมาเก็บขยะ ใน ๑ สัปดาห์มีรถมาเก็บกี่ครั้ง ทุกวัน
๒ วันต่อครั้ง ๓ วันต่อครั้ง สัปดาห์ละครั้ง

๓๓/ การไปขอรับการรักษาพยาบาลจากโรงพยาบาลอยู่ในเกณฑ์

สะดวกดี

ปานกลาง

ไม่ได้รับความสะดวกเลย

ถ้าไม่ได้รับความสะดวกเป็นเพราะ

การทำงานล่าช้า

จำนวนเตียงคนไข้น้อยไป

๓๔/ ไฟฟ้าในถนนหรือชอหน้าบ้านของท่าน

มี

ไม่มี



ศูนย์วิทยทรัพยากร
จุฬาลงกรณ์มหาวิทยาลัย

ตารางที่

คุณภาพน้ำดิบจากแหล่งน้ำในเขตเทศบาลเมืองลพบุรี ปี ๒๕๒๒

ลำดับที่	คุณสมบัติ	มาตรฐาน	จุดเก็บตัวอย่างน้ำ	
			สะพานวัดโพธิ์งาม	คลองชลประทาน
๑.	อุณหภูมิ	๔๐ °C	๓๒.๕	๒๔.๕
๒.	P.H.	๖.๕ - ๘.๕	๗	๗.๕
๓.	คุณสมบัติทางกายภาพ			
	- สี (Platinum CObalt Scale)	๓๐๐	๒๐	๑๕
	- ความขุ่น		ไม่มีข้อมูล	ไม่มีข้อมูล
	- กลิ่นและรส		-	-
๔.	คุณสมบัติทางเคมี	มิลลิกรัมต่อลิตร		
	สารละลายทั้งหมด	๑,๕๐๐	๑๑๒	๑๑๕
	เหล็ก	๕๐	-	๐.๒๕
	แมงกานีส	๕	-	๐.๑
	ทองแดง	๑.๕	-	๐.๐๕
	สังกะสี	๕	-	-
	แมกนีเซียม	๑๕๐	-	๗.๕
	Alkyl Benzyl Sulfonates	๐.๕	-	-
๕.	สารที่เป็นอันตรายต่อสุขภาพ			
	ไนเตรท (ASNO ₃)	๔๕	๐.๓๐	๐.๕
	ฟลูออไรด์	๑.๕	-	๐.๒๓
๖.	สารที่เป็นพิษ			
	โครเมียม (C _r +6)	๐.๐๕	-	๐.๐๑
	อื่น ๆ		ไม่มี	ไม่มี

ลำดับ ที่	คุณสมบัติ	มาตรฐาน	จุดเก็บตัวอย่างน้ำ	
			สะพานวัดโพธิ์งาม	คลองชลประทาน
๓.	คุณสมบัติทาง เคมีซึ่งแสดงถึงความ สกปรก Dissolved Oxygen (D.O.)	๔	๑.๕	๗.๑
	Biochemical Oxygen Demand (B.O.D.)	๒	๑	๑
	ไนโตรเจนรวม (ยกเว้น No_3)	๓	๑.๕	-
๔.	คุณสมบัติทางชีวภาพ การทำน้ำ สะอาดโดยการตกตะกอน	MPN/100 ML. Coliform	๓,๕๐๐	๒,๒๐๐
	การกรองและการฆ่าเชื้อโรค	Bacteria ๕๐ - ๕,๐๐๐		

ที่มา กองอนามัยสิ่งแวดล้อม กรมอนามัย กระทรวงสาธารณสุข

วันเก็บตัวอย่าง ๒๔ พ.ย.๒๒, ๑๕ มี.ค. ๒๒ ตามลำดับ

ตารางที่ ผลการวิเคราะห์ขยะของกรุงเทพมหานคร ปี ๒๕๑๗

ประเทศไทย

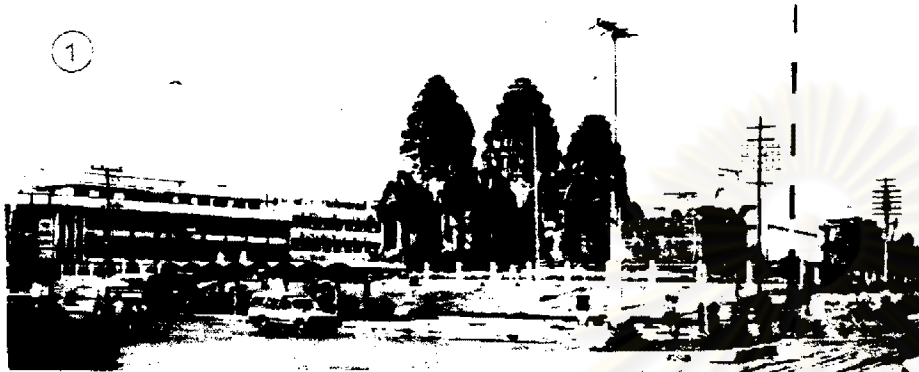
ปริมาณ ๔๔๕ กรัม/คน/วัน

ความแน่น ๒๕๐ กิโลกรัม/ลบ.ม

กรุงเทพมหานคร ๐.๐๐๒๕ ลูกบาศก์เมตร/คน/วัน

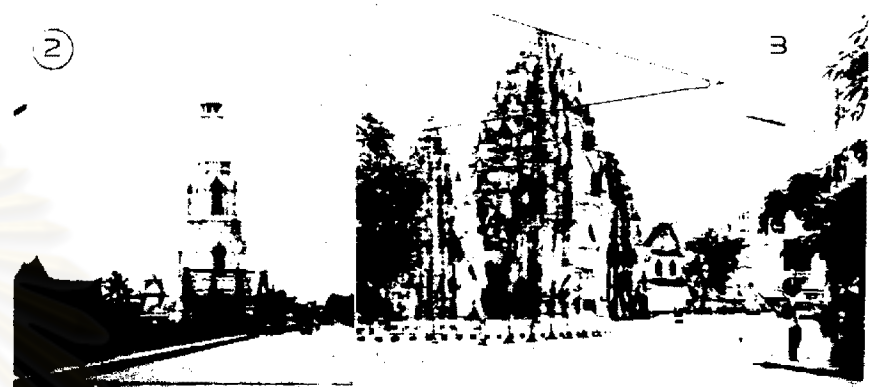
ผลการวิเคราะห์ขยะของกรุงเทพมหานคร	ร้อยละ
พืชผัก / ย่อยสลายตัวได้	๔๔
กระดาษ	๒๔.๖
โลหะ	๑
แก้ว	๑
เส้นใยสิ่งทอ	๓
พลาสติกและยาง	๓
หลายชนิดบนดินซึ่งเผาไหม้ได้และไม่ได้	๓.๕
วัตถุเผาไหม้ยากมีขนาดต่ำกว่า ๑๐ มม.	๕.๘
ความชื้น	
ฤดูร้อน และหนาว	๔๐ %
ฤดูฝน	๗๐ %

ที่มา W.H.O., "Solid Waste Management Practices in South East Asia",
Regional Seminar on Solid. Wastes Management, Bangkok, Thailand,
October, 29 - November, 7, 1974.



①

① ปรากฏสามยอด



②

② วัดนันทชลยสิทธิ์

③

③ ปรากฏสี่แยก



④

④ วัดพระศรีรัตนมหาธาตุ



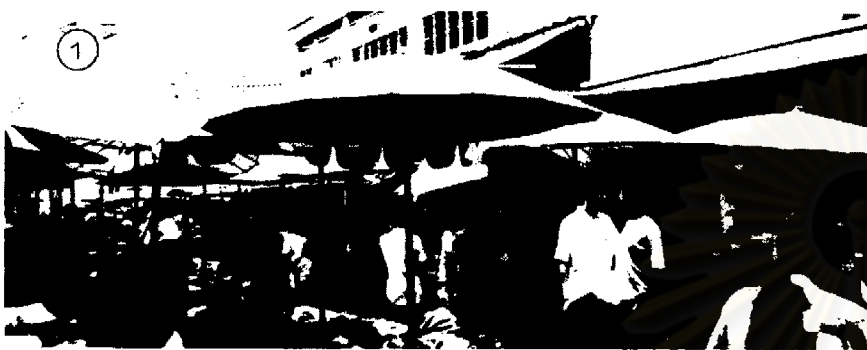
⑤

⑤ วัดนครโกษา



⑥

⑥ พระนารายณ์ราชนิเวศน์



① ตลาดบนเมือง



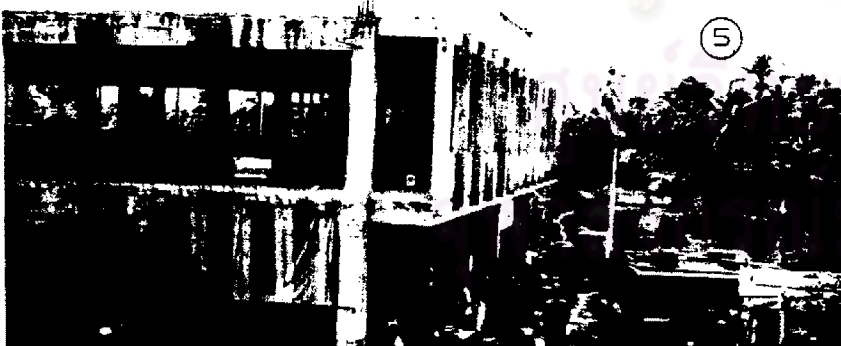
② ตลาดเทศบาล



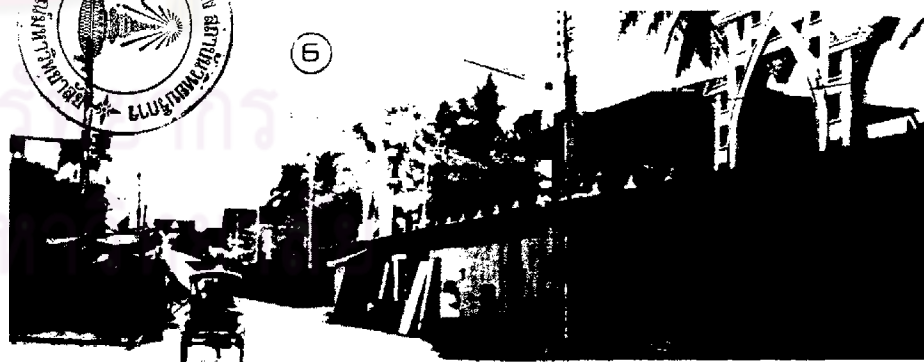
③ ตลาดเทศบาล 2



④ ตลาดเทศบาล 1



⑤ ตลาดเอกชน



(หน้าวัดสารทอง)

⑥ สถานที่ขายส่งสินค้าเกษตรกรรม



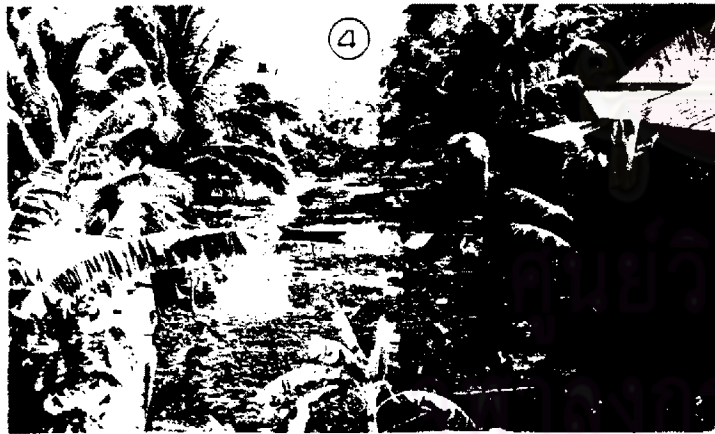
① คลองบางปี



② แม่ น้ำลพบุรี



③ คลองชลประทาน



④ คลองเรือก



⑤ ทางระบายน้ำคลองเรือก



⑥ สภาพคลองสายบัว



ประวัติผู้เขียน

นายประพันธ์ วิชาศิลป์ เกิดวันที่ ๓๑ มีนาคม พ.ศ. ๒๕๔๑
ที่จังหวัดน่าน จบการศึกษาระดับปริญญาตรี (สาขาวิชาศึกษาศาสตร์)
จากคณะศึกษาศาสตร์ สถาบันเทคโนโลยีพระจอมเกล้า วิทยาเขตธนบุรี
เมื่อปี พ.ศ. ๒๕๖๓ ปัจจุบันทำงานที่วิทยาลัยเทคโนโลยีและอาชีวศึกษา
กรุงเทพมหานคร



ศูนย์วิทยทรัพยากร
จุฬาลงกรณ์มหาวิทยาลัย