

ผลการวิจัย

ผู้วิจัยจะรายงานผลการวิเคราะห์เนื้อหาหลักสูตรวิชาสังคมศึกษา ระดับมัธยมศึกษาตอนต้น พุทธศักราช 2521 ในส่วนที่เกี่ยวกับลักษณะความเป็นพลเมืองดี โดยแยกตามรายการหนังสือแบบเรียนและคู่มือครูที่เป็นแหล่งข้อมูล โดยเสนอเป็นลำดับดังต่อไปนี้

1. จำนวนลักษณะความเป็นพลเมืองดี
2. ลำดับของลักษณะความเป็นพลเมืองดี
3. ลักษณะพฤติกรรมของลักษณะความเป็นพลเมืองดี
4. ประเภทเนื้อหาของลักษณะความเป็นพลเมืองดี
5. ลักษณะพฤติกรรม ประเภทเนื้อหาของลักษณะความเป็นพลเมืองดี

การใช้สัญลักษณ์ในตาราง คำอธิบายในตาราง สำหรับการวิจัยครั้งนี้มีดังต่อไปนี้

ลักษณะพฤติกรรม

- ก. หมายถึง พฤติกรรมต่อตนเอง
- ข หมายถึง พฤติกรรมต่อผู้อื่น
- ค หมายถึง พฤติกรรมต่อสิ่งแวดล้อม

ประเภทของเนื้อหา

- 1 หมายถึง เนื้อหาประเภทข้อเท็จจริงหรือความรู้ธรรมดา
- 2 หมายถึง เนื้อหาประเภทความคิดรวบยอด
- 3 หมายถึง เนื้อหาประเภทหลักการ
- 4 หมายถึง เนื้อหาประเภทการคิดแก้ปัญหา
- 5 หมายถึง เนื้อหาประเภทความคิดสร้างสรรค์
- 6 หมายถึง เนื้อหาประเภทความสามารถหรือทักษะทางกาย
- 7 หมายถึง เนื้อหาประเภทเจตคติหรือค่านิยม

**ระดับชั้นมัธยมศึกษาตอนต้น**

- ม.1 หมายถึง มัธยมศึกษาปีที่ 1
- ม.2 หมายถึง มัธยมศึกษาปีที่ 2
- ม.3 หมายถึง มัธยมศึกษาปีที่ 3



ศูนย์วิทยทรัพยากร  
จุฬาลงกรณ์มหาวิทยาลัย

ลักษณะพลเมืองที่	ส 101-ส 102			ส 203-ส 204			ส 305-ส 306			รวมทั้งหมด		
	แบบเวียน	คู่มือครู	รวม	แบบเวียน	คู่มือครู *	รวม	แบบเวียน	คู่มือครู	รวม	จำนวน	ร้อยละ	
มีความรับผิดชอบ	35	2	37	11	-	11	15	10	25	73	8.79	
มีความซื่อสัตย์	8	3	11	12	-	12	4	2	6	29	3.49	
รักษาระเบียบวินัย	14	4	18	14	-	14	11	2	13	45	5.42	
มีสติ-สัมปชัญญะ	23	2	25	7	-	7	2	1	3	35	4.21	
มีความสะอาดและ เกรงกลัว ต่อการประพฤติผิด	6	-	6	4	-	4	2	-	2	12	1.44	
มีความขยันหมั่นเพียร	4	1	5	2	-	2	6	5	11	18	2.16	
ประหยัด	10	1	11	4	-	4	8	1	9	24	2.89	
มีน้ำใจเป็นนักกีฬา	-	-	0	-	-	0	-	-	0	0	0.00	
มีความกล้าหาญและอดทน	3	-	3	5	-	5	8	-	8	16	1.92	
ใฝ่หาความรู้และความจริง	12	1	13	11	-	11	7	2	9	33	3.97	
มีค่านิยมที่ถูกต้อง	6	-	6	1	-	1	4	-	4	11	1.32	
ประกอบอาชีพที่สุจริต	4	-	4	3	-	3	2	2	4	11	1.32	
มีความกตเวทิตาและสร้างสรรค	5	-	5	9	-	9	6	3	9	23	2.77	
กระตือรือร้นและมุ่งมั่น	1	-	1	-	-	0	3	1	4	5	0.60	
ใช้เวลาให้เป็นประโยชน์	-	-	0	-	-	0	-	1	1	1	0.12	
วางแผนในการทำงาน	2	1	3	-	-	0	3	1	4	7	0.84	
มีสุขภาพจิตดี	4	-	4	5	-	5	7	-	7	16	1.92	
รักความสะอาด	3	-	3	3	-	3	4	-	4	10	1.20	
พึ่งตนเอง	2	3	5	5	-	5	6	-	6	16	1.92	
มีจิตใจเป็นประชาธิปไตย	18	4	22	20	-	20	7	3	10	52	6.26	
มีความสามัคคี	10	1	11	4	-	4	6	1	7	22	2.65	
มีความเสียสละและเห็นแก่ ประโยชน์ส่วนรวม	12	-	12	11	-	11	12	4	16	39	4.69	
มีความกล้าเพื่อคนอื่น	10	-	10	2	-	2	6	-	6	18	2.16	
มีความเมตตากรุณา	7	-	7	6	-	6	2	-	2	15	1.80	
มีความกตัญญู กตเวที	10	-	10	4	-	4	2	1	3	17	2.04	
เป็นสุภาพชน	19	-	19	6	-	6	5	-	5	30	3.61	
มีความซื่อสัตย์	1	-	1	1	-	1	-	1	1	3	0.36	
ความมีเหตุผล	11	-	11	2	-	2	5	2	7	20	2.40	
ยอมรับการเปลี่ยนแปลงและ รู้จักปรับตัว	6	-	6	6	-	6	20	-	20	32	3.85	
มีมนุษยสัมพันธ์	1	-	1	-	-	0	-	-	0	1	0.12	
กตัญญูและไม่หลงสิ่งเสพศึกล	2	1	3	1	-	1	3	-	3	7	0.84	
รู้จักใช้และสงวนรักษาสาธารณ สมบัติ หรือทรัพยากรธรรมชาติ	7	1	8	9	-	9	19	5	24	41	4.93	
เป็นผู้มีลักษณะบุคลิกที่ดี	1	-	1	2	-	2	1	1	2	5	0.60	
ตระหนัก สนใจและมีส่วนร่วม ทางการเมือง	13	-	13	22	-	22	13	3	16	51	6.14	
มีความจงรักภักดีต่อชาติ ศาสนา และพระมหากษัตริย์	31	4	35	8	-	8	13	3	16	59	7.10	
มีความภาคภูมิใจในความ เป็นไทย	18	1	19	3	-	3	9	2	11	33	3.97	
รวม	จำนวน	319	30	349	203	-	203	221	57	278	830	100
	ร้อยละ	38.43	3.61	42.04	24.45	-	24.45	26.62	6.86	33.49	100	

\* ส 203 - ส 204 ไม่มีคู่มือครู

จากตารางที่ 1 แสดงให้เห็นว่าลักษณะความเป็นพลเมืองที่ปรากฏอยู่ในแหล่งข้อมูลทุกรายการที่ได้จากการวิเคราะห์ครั้งนี้มีจำนวนทั้งหมด 830 ครั้ง โดยปรากฏอยู่ในแหล่งข้อมูลชั้น ม.1 349 ครั้งหรือร้อยละ 42.04 แยกเป็นแบบเรียน 319 ครั้งหรือร้อยละ 38.43 คู่มือครู 30 ครั้งหรือร้อยละ 3.61 ปรากฏอยู่ในแบบเรียนชั้น ม.2 203 ครั้งหรือร้อยละ 24.45 และปรากฏอยู่ในแหล่งข้อมูลชั้น ม.3 278 ครั้งหรือร้อยละ 33.49 แยกเป็นแบบเรียน 221 ครั้งหรือร้อยละ 26.62 คู่มือครู 57 ครั้งหรือร้อยละ 6.86

ลักษณะการใช้เวลาให้เป็นประโยชน์ ปรากฏอยู่ในคู่มือครู ม.3 เพียง 1 ครั้งเท่านั้น และลักษณะมีมนุษยสัมพันธ์ปรากฏอยู่ในแบบเรียน ม.1 เพียง 1 ครั้งเช่นเดียวกัน

ในแหล่งข้อมูลชั้น ม.1 นั้น ปรากฏทุกลักษณะยกเว้น 2 ลักษณะ คือ มีน้ำใจเป็นนักกีฬาและใช้เวลาให้เป็นประโยชน์ ในแหล่งข้อมูลชั้น ม.2 ปรากฏทุกลักษณะยกเว้น 5 ลักษณะ คือ มีน้ำใจเป็นนักกีฬา กระจกหรือร่นและมุ่งอนาคต ใช้เวลาให้เป็นประโยชน์ วางแผนในการทำงาน และมีมนุษยสัมพันธ์ ในแหล่งข้อมูลชั้น ม.3 ปรากฏทุกลักษณะยกเว้น 2 ลักษณะ คือ มีน้ำใจเป็นนักกีฬา และมีมนุษยสัมพันธ์

ลักษณะมีน้ำใจ เป็นนักกีฬายังไม่มีปรากฏในแหล่งข้อมูลทุกรายการ ลักษณะความเป็นพลเมืองที่ 4 ลักษณะไคแก่ กระจกหรือร่นและมุ่งอนาคต ใช้เวลาให้เป็นประโยชน์ วางแผนในการทำงาน และมีมนุษยสัมพันธ์ มีปรากฏในแหล่งข้อมูลไม่ครบทุกระดับชั้น ส่วน 31 ลักษณะความเป็นพลเมืองที่ที่เหลือมีปรากฏในแหล่งข้อมูลครบทุกระดับชั้น ทั้งเช่น ลักษณะมีความรับผิดชอบ ปรากฏในข้อมูลทุกระดับชั้นเป็นจำนวน 73 ครั้งหรือร้อยละ 8.79 ของลักษณะความเป็นพลเมืองที่ทั้งหมดที่วิเคราะห์ได้ โดยอยู่ในแหล่งข้อมูลชั้น ม.1 ถึง 37 ครั้ง แยกเป็นแบบเรียน 35 ครั้ง คู่มือครู 2 ครั้ง อยู่ในแบบเรียนชั้น ม.2 11 ครั้ง และอยู่ในแหล่งข้อมูลชั้น ม.3 25 ครั้ง แยกเป็นแบบเรียน 15 ครั้ง คู่มือครู 10 ครั้ง

ลำดับที่	ส 101-ส 102			ส 203-ส 204			ส 305-ส 306			รวมทั้งหมด		
	ลักษณะพลเมืองที่	* ความถี่	ร้อยละ	ลักษณะพลเมืองที่	** ความถี่	ร้อยละ	ลักษณะพลเมืองที่	* ความถี่	ร้อยละ	ลักษณะพลเมืองที่	ความถี่	ร้อยละ
1	มีความรับผิดชอบ	37	10.60	ตระหนัก สนใจและมีส่วนร่วมทางการเมือง	22	10.83	มีความรับผิดชอบ	25	8.99	มีความรับผิดชอบ	73	8.79
2	มีความจงรักภักดีต่อชาติ ศาสนา และพระมหากษัตริย์	35	10.02	มีจิตใจเป็นประชาธิปไตย	20	9.85	รู้จักใช้และสงวนรักษาสาธารณสมบัติ ทรัพยากรธรรมชาติ	24	8.63	มีความจงรักภักดีต่อชาติ ศาสนา และพระมหากษัตริย์	59	7.10
3	มีสติ-สัมปชัญญะ	25	7.16	รักษาระเบียบวินัย	14	6.89	ยอมรับการเปลี่ยนแปลงและรู้จักปรับตัว	20	7.19	มีจิตใจเป็นประชาธิปไตย	52	6.26
4	มีจิตใจเป็นประชาธิปไตย	22	6.30	มีความซื่อสัตย์	12	5.91	ตระหนัก สนใจและมีส่วนร่วมทางการเมือง	16	5.75	ตระหนัก สนใจและมีส่วนร่วมทางการเมือง	51	6.14
5	มีความภาคภูมิใจในความเป็นไทย	19	5.44	มีความรับผิดชอบ	11	5.41	มีความจงรักภักดีต่อชาติ ศาสนา และพระมหากษัตริย์	16	5.75	รักษาระเบียบวินัย	45	5.42
6	เป็นสุภาพชน	19	5.44	ไม่หาความรู้และความจริง	11	5.41	มีความเสียสละและเห็นแก่ประโยชน์ส่วนรวม	16	5.75	รู้จักใช้และสงวนรักษาสาธารณสมบัติ ทรัพยากรธรรมชาติ	41	4.93
7	รักษาระเบียบวินัย	18	5.15	มีความเสียสละและเห็นแก่ประโยชน์ส่วนรวม	11	5.41	รักษาระเบียบวินัย	13	4.67	มีความเสียสละและเห็นแก่ประโยชน์ส่วนรวม	39	4.69
8	ไม่หาความรู้และความจริง	13	3.72	มีความคิดริเริ่มและสร้างสรรค์	9	4.43	มีความซื่อสัตย์	11	3.95	มีสติ-สัมปชัญญะ	35	4.21
9	ตระหนัก สนใจและมีส่วนร่วมทางการเมือง	13	3.72	รู้จักใช้และสงวนรักษาสาธารณสมบัติ ทรัพยากรธรรมชาติ	9	4.43	มีความภาคภูมิใจในความเป็นไทย	11	3.95	มีความภาคภูมิใจในความเป็นไทย	33	3.97
10	มีความเสียสละและเห็นแก่ประโยชน์ส่วนรวม	12	3.49	มีความจงรักภักดีต่อชาติ ศาสนา และพระมหากษัตริย์	8	3.94	มีจิตใจเป็นประชาธิปไตย	10	3.59	ไม่หาความรู้และความจริง	33	3.97
11	มีความซื่อสัตย์	11	3.15	มีสติ-สัมปชัญญะ	7	3.44	ประหยัด	9	3.23	ยอมรับการเปลี่ยนแปลงและรู้จักปรับตัว	32	3.85
12	ประหยัด	11	3.15	มีความเมตตาคุณา	6	2.95	ไม่หาความรู้และความจริง	9	3.23	เป็นสุภาพชน	30	3.61
13	มีความสามัคคี	11	3.15	เป็นสุภาพชน	6	2.95	มีความคิดริเริ่มและสร้างสรรค์	9	3.23	มีความซื่อสัตย์	29	3.49
14	ความมีเหตุผล	11	3.15	ยอมรับการเปลี่ยนแปลงและรู้จักปรับตัว	6	2.95	มีความกล้าหาญและอกทน	8	2.87	ประหยัด	24	2.89
15	มีความเอื้อเฟื้อเผื่อแผ่	10	2.86	มีความกล้าหาญและอกทน	5	2.46	มีสุขภาพจิตดี	7	2.51	มีความคิดริเริ่มและสร้างสรรค์	23	2.77
16	มีความกตัญญู กตเวทิตะ	10	2.86	มีสุขภาพจิตดี	5	2.46	มีความสามัคคี	7	2.51	มีความสามัคคี	22	2.65
17	รู้จักใช้และสงวนรักษาสาธารณสมบัติ ทรัพยากรธรรมชาติ	8	2.29	พึ่งตนเอง	5	2.46	ความมีเหตุผล	7	2.51	ความมีเหตุผล	20	2.40
18	มีความเมตตาคุณา	7	2.00	มีความละเอียดและเกรงกลัวต่อการประพฤติผิด	4	1.97	มีความซื่อสัตย์	6	2.15	มีความเอื้อเฟื้อเผื่อแผ่	18	2.16
19	มีความละเอียดและเกรงกลัวต่อการประพฤติผิด	6	1.71	ประหยัด	4	1.97	พึ่งตนเอง	6	2.15	มีความซื่อสัตย์	18	2.16
20	มีค่านิยมที่ถูกคอง	6	1.71	มีความสามัคคี	4	1.97	มีความเอื้อเฟื้อเผื่อแผ่	6	2.15	มีความกตัญญู กตเวทิตะ	17	2.04
21	ยอมรับการเปลี่ยนแปลงและรู้จักปรับตัว	6	1.71	มีความกตัญญู กตเวทิตะ	4	1.97	เป็นสุภาพชน	5	1.79	พึ่งตนเอง	16	1.92
22	มีความซื่อสัตย์	5	1.43	มีความภาคภูมิใจในความเป็นไทย	3	1.47	มีค่านิยมที่ถูกคอง	4	1.43	มีความกล้าหาญและอกทน	16	1.92
23	มีความคิดริเริ่มและสร้างสรรค์	5	1.43	รักษาสะอาด	3	1.47	ประกอบอาชีพที่สุจริต	4	1.43	มีสุขภาพจิตดี	16	1.92
24	พึ่งตนเอง	5	1.43	ประกอบอาชีพที่สุจริต	3	1.47	กระตือรือร้นและมุ่งอนาคต	4	1.43	มีความเมตตาคุณา	15	1.80
25	ประกอบอาชีพที่สุจริต	4	1.14	มีความซื่อสัตย์	2	0.98	วางแผนในการทำงาน	4	1.43	มีความละเอียดและเกรงกลัวต่อการประพฤติผิด	12	1.44
26	มีสุขภาพจิตดี	4	1.14	มีความเอื้อเฟื้อเผื่อแผ่	2	0.98	รักษาสะอาด	4	1.43	มีค่านิยมที่ถูกคอง	11	1.32
27	มีความกล้าหาญและอกทน	3	0.85	ความมีเหตุผล	2	0.98	มีสติ-สัมปชัญญะ	3	1.07	ประกอบอาชีพที่สุจริต	11	1.32
28	วางแผนในการทำงาน	3	0.95	เป็นผู้มีจิตและคุณวิเศษที่ดี	2	0.98	มีความกตัญญู กตเวทิตะ	3	1.07	รักษาสะอาด	10	1.20
29	รักษาสะอาด	3	0.85	มีค่านิยมที่ถูกคอง	1	0.49	ต่อต้านและไม่ลงสิ่งเสพคึก	3	1.07	วางแผนในการทำงาน	7	0.84
30	ต่อต้านและไม่ลงสิ่งเสพคึก	3	0.85	มีความยุติธรรม	1	0.49	มีความละเอียดและเกรงกลัวต่อการประพฤติผิด	2	0.71	ต่อต้านและ ไม่ลงสิ่งเสพคึก	7	0.84
31	กระตือรือร้นและมุ่งอนาคต	1	0.28	ต่อต้านและ ไม่ลงสิ่งเสพคึก	1	0.49	มีความเมตตาคุณา	2	0.71	กระตือรือร้นและมุ่งอนาคต	5	0.60
32	มีความยุติธรรม	1	0.28	มีน้ำใจ เป็นนักกีฬา	0	0.00	เป็นผู้มีจิตและคุณวิเศษที่ดี	2	0.71	เป็นผู้มีจิตและคุณวิเศษที่ดี	5	0.60
33	มีมนุษยสัมพันธ์	1	0.28	กระตือรือร้นและมุ่งอนาคต	0	0.00	ใช้เวลาให้เป็นประโยชน์	1	0.35	มีความยุติธรรม	3	0.36
34	เป็นผู้มีจิตและคุณวิเศษที่ดี	1	0.28	ใช้เวลาให้เป็นประโยชน์	0	0.00	มีความยุติธรรม	1	0.35	ใช้เวลาให้เป็นประโยชน์	1	0.12
35	มีน้ำใจ เป็นนักกีฬา	0	0.00	วางแผนในการทำงาน	0	0.00	มีน้ำใจ เป็นนักกีฬา	0	0.00	มีมนุษยสัมพันธ์	1	0.12
36	ใช้เวลาให้เป็นประโยชน์	0	0.00	มีมนุษยสัมพันธ์	0	0.00	มีมนุษยสัมพันธ์	0	0.00	มีน้ำใจ เป็นนักกีฬา	0	0.00

\* รวมจำนวนของลักษณะความเป็นพลเมืองที่ในแบบเรียนและคู่มือครู

\*\* จำนวนลักษณะความเป็นพลเมืองที่ในแบบเรียน ส 203 - ส 204 ไม่มีคู่มือครู



จากตารางที่ 2 แสดงให้เห็นถึงการเรียงลำดับลักษณะความเป็นพลเมืองที่ทั้ง 36 ลักษณะจากแหล่งข้อมูลในแต่ละระดับชั้นและจากแหล่งข้อมูลรวมของทุกชั้น ซึ่งมีรายละเอียดดังต่อไปนี้

จากแหล่งข้อมูลสำหรับชั้น ม.1 มีลักษณะความเป็นพลเมืองที่เรียงตามลำดับจากมากไปน้อย 10 ลำดับแรก คือ มีความรับผิดชอบคิดเป็นร้อยละ 10.60 มีความจงรักภักดีต่อชาติ ศาสนาและพระมหากษัตริย์คิดเป็นร้อยละ 10.02 มีสติ-สัมปชัญญะคิดเป็นร้อยละ 7.16 มีจิตใจเป็นประชาธิปไตยคิดเป็นร้อยละ 6.30 มีความภาคภูมิใจในความเป็นไทย และเป็นสุภาพชนคิดเป็นร้อยละ 5.44 รักษาระเบียบวินัยคิดเป็นร้อยละ 5.15 ใฝ่หาความรู้และความจริง กระหนัก สนใจและมีส่วนร่วมทางการเมืองคิดเป็นร้อยละ 3.72 มีความเสียสละและเห็นแก่ประโยชน์ส่วนรวมคิดเป็นร้อยละ 3.49 ส่วนลักษณะความเป็นพลเมืองที่ 10 ลำดับสุดท้าย คือ มีความกล้าหาญและอดทน วางแผนในการทำงาน รักษาความสะอาด ก่อค่านและ ไม่ลองสิ่งเสพติด ในแต่ละลักษณะมีจำนวนเท่ากันคิดเป็นร้อยละ 0.85 กระคือหรือร้นและมุ่งอนาคต มีความยุติธรรม มีมนุษยสัมพันธ์ เป็นผู้ผลิตและผู้บริโภคที่ดีในแต่ละลักษณะมีจำนวนเท่ากันคิดเป็นร้อยละ 0.28 ส่วนมีน้ำใจเป็นนักกีฬา และใช้เวลาให้เป็นประโยชน์ ไม่ปรากฏในแหล่งข้อมูลชั้น ม.1

จากแหล่งข้อมูลสำหรับชั้น ม.2 มีลักษณะความเป็นพลเมืองที่เรียงตามลำดับจากมากไปน้อย 10 ลำดับแรก คือ กระหนัก สนใจและมีส่วนร่วมทางการเมืองคิดเป็นร้อยละ 10.83 มีจิตใจเป็นประชาธิปไตยคิดเป็นร้อยละ 9.85 รักษาระเบียบวินัยคิดเป็นร้อยละ 6.89 มีความซื่อสัตย์คิดเป็นร้อยละ 5.91 มีความรับผิดชอบ ใฝ่หาความรู้และความจริง มีความเสียสละและเห็นแก่ประโยชน์ส่วนรวม คิดเป็นร้อยละ 5.41 มีความคิดริเริ่มสร้างสรรค์ รู้จักใช้และสงวนรักษาสาธารณสมบัติ ทรัพยากรธรรมชาติ คิดเป็นร้อยละ 4.43 และมีความจงรักภักดีต่อชาติ ศาสนาและพระมหากษัตริย์คิดเป็นร้อยละ 3.94 ส่วนลักษณะความเป็นพลเมืองที่ 12 ลำดับสุดท้าย คือ มีความขยันหมั่นเพียร มีความเอื้อเฟื้อเผื่อแผ่ ความมีเหตุผล เป็นผู้ผลิตและผู้บริโภคที่ดี คิดเป็นร้อยละ 0.98 มีค่านิยมที่ถูกต้อง มีความ

บุคิธรรม ก่อค้ำและไม้ลงสิ่งเสพทิก ในแต่ละลักษณะมีจำนวนเท่ากันคิดเป็นร้อยละ 0.49 ส่วนมีน้ำใจเป็นนักกีฬา กระทือหรือรันและมุงอนาคค ใช้เวลาให้เป็นประโยชน์ วางแผนในการทำงาน มีมนุษยสัมพันธ์ ไม่ปรากฏในแหล่งข้อมูลชั้น ม.2

จากแหล่งข้อมูลในชั้น ม.3 มีลักษณะความเป็นพลเมืองที่เรียงตามลำดับจากมากไปน้อย 10 ลำดับแรก คือ มีความรับผิดชอบคิดเป็นร้อยละ 8.99 รู้จักใช้และสงวนรักษาสาธารณสมบัติ ทรัพยากรธรรมชาติคิดเป็นร้อยละ 8.63 ยอมรับการเปลี่ยนแปลงและรู้จักปรับตัวคิดเป็นร้อยละ 7.19 ตระหนัก สนใจและมีส่วนร่วมทางการเมือง มีความจงรักภักดีต่อชาติ ศาสนาและพระมหากษัตริย์ มีความเสียสละและเห็นแก่ประโยชน์ส่วนรวมมีจำนวนเท่ากันคิดเป็นร้อยละ 5.75 รักษาระเบียบวินัยคิดเป็นร้อยละ 4.67 มีความขยันหมั่นเพียร มีความภาคภูมิใจในความเป็นไทย มีจำนวนเท่ากันคิดเป็นร้อยละ 3.95 มีจิตใจเป็นประชาธิปไตยคิดเป็นร้อยละ 3.59 ส่วนลักษณะความเป็นพลเมืองที่ 10 ลำดับสุดท้าย คือ มีสติสัมปชัญญะ มีความกตัญญู กตเวท ก่อค้ำและไม้ลงสิ่งเสพทิก ในแต่ละลักษณะมีจำนวนเท่ากันคิดเป็นร้อยละ 1.07 มีความละเอียดและเกรงกลัวต่อการประพฤตผิด มีความเมตตา กรุณา เป็นผู้ยึดคติและบูรีโลกที่ดี ในแต่ละลักษณะมีจำนวนเท่ากันคิดเป็นร้อยละ 0.71 ใช้เวลาให้เป็นประโยชน์ มีความบุคิธรรม ในแต่ละลักษณะมีจำนวนเท่ากันคิดเป็นร้อยละ 0.35 ส่วนมีน้ำใจเป็นนักกีฬา มีมนุษยสัมพันธ์ ไม่ปรากฏในแหล่งข้อมูลในชั้น ม.3

จากแหล่งข้อมูลรวมทุกชั้น มีลักษณะความเป็นพลเมืองที่เรียงตามลำดับจากมากไปน้อย 10 ลำดับแรก คือ มีความรับผิดชอบคิดเป็นร้อยละ 8.79 มีความจงรักภักดีต่อชาติ ศาสนาและพระมหากษัตริย์คิดเป็นร้อยละ 7.10 มีจิตใจเป็นประชาธิปไตยคิดเป็นร้อยละ 6.26 ตระหนัก สนใจและมีส่วนร่วมทางการเมืองคิดเป็นร้อยละ 6.14 รักษาระเบียบวินัยคิดเป็นร้อยละ 5.42 รู้จักใช้และสงวนรักษาสาธารณสมบัติ ทรัพยากรธรรมชาติคิดเป็นร้อยละ 4.93 มีความเสียสละและเห็นแก่ประโยชน์ส่วนรวมคิดเป็นร้อยละ 4.69 มีสติ-สัมปชัญญะคิดเป็นร้อยละ 4.21 มีความภาคภูมิใจในความเป็นไทย ใฝ่หาความรู้และ

ความจริง ในแต่ละลักษณะมีจำนวนเท่ากันคิดเป็นร้อยละ 3.97 ส่วนลักษณะพลเมืองที่ 11 ลำดับสุดท้าย คือ มีค่านิยมที่ถูกต้อง ประกอบอาชีพที่สุจริต ในแต่ละลักษณะมีจำนวนเท่ากันคิดเป็นร้อยละ 1.32 รักความสะอาดคิดเป็นร้อยละ 1.20 วางแผนในการทำงาน ก่อตั้งและไม่ต้องสิ่งเสพติด ในแต่ละลักษณะมีจำนวนเท่ากันคิดเป็นร้อยละ 0.84 กระตือรือร้นและมุ่งอนาคต เป็นผู้ผลิตและผู้บริโภคที่ดี ในแต่ละลักษณะมีจำนวนเท่ากันคิดเป็นร้อยละ 0.60 มีความยุติธรรมคิดเป็นร้อยละ 0.36 ใช้เวลาให้เป็นประโยชน์ มีมนุษยสัมพันธ์ ในแต่ละลักษณะมีจำนวนเท่ากันคิดเป็นร้อยละ 0.12 ส่วนมีน้ำใจเป็นนักกีฬา ไม่ปรากฏในแหล่งข้อมูลรวมทุกชั้น

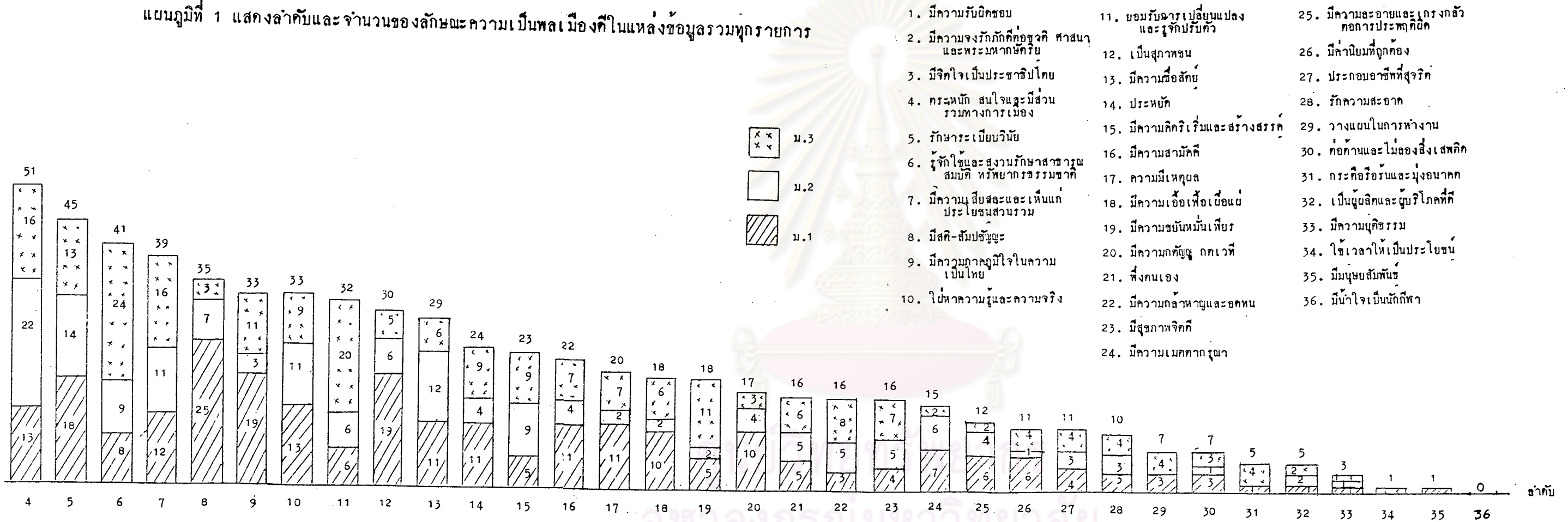
จะเห็นได้ว่า ลักษณะความเป็นพลเมืองที่ 10 ลำดับแรกจากแหล่งข้อมูลในทุก รายการนั้น มีถึง 6 ลักษณะอันได้แก่ มีความรับผิดชอบ มีความจงรักภักดีต่อชาติ ศาสนา และพระมหากษัตริย์ มีจิตใจเป็นประชาธิปไตย กระหนัก สนใจและมีส่วนร่วมทางการเมือง รักษาระเบียบวินัย มีความเสียสละและเห็นแก่ประโยชน์ส่วนรวม ซึ่งต่างก็อยู่ใน 10 ลำดับแรกของแหล่งข้อมูลชั้น ม.1 ม.2 ม.3 และแหล่งข้อมูลรวมทุกชั้นด้วย และลักษณะความเป็นพลเมืองที่ 10 ลำดับสุดท้ายของแหล่งข้อมูลทุกรายการนั้น ก็มีถึง 6 ลักษณะอันได้แก่ มีน้ำใจเป็นนักกีฬา ใช้เวลาให้เป็นประโยชน์ มีความยุติธรรม มีมนุษยสัมพันธ์ ก่อตั้งและไม่ต้องสิ่งเสพติด เป็นผู้ผลิตและผู้บริโภคที่ดี ซึ่งต่างก็อยู่ใน 10 ลำดับสุดท้ายของแหล่งข้อมูลชั้น ม.1 ม.2 ม.3 และแหล่งข้อมูลรวมทุกชั้นด้วย

จากผลที่ได้สรุปได้ว่า ฐานนิยมของลักษณะความเป็นพลเมืองที่ปรากฏในแหล่งข้อมูลชั้น ม.1 ม.3 และแหล่งข้อมูลรวมทุกชั้น คือ ลักษณะมีความรับผิดชอบ ส่วนฐานนิยมของลักษณะความเป็นพลเมืองที่ปรากฏในแหล่งข้อมูลชั้น ม.2 คือ ลักษณะกระหนัก สนใจ และมีส่วนร่วมทางการเมือง



การเรียงลำดับของลักษณะความเป็นพลเมืองดีในแหล่งข้อมูลรวมทุกรายการ

แผนภูมิที่ 1 แสดงลำดับและจำนวนของลักษณะความเป็นพลเมืองดีในแหล่งข้อมูลรวมทุกรายการ



1. มีความรับผิดชอบ
2. มีความจงรักภักดีต่อชาติ ศาสนา และพระมหากษัตริย์
3. มีจิตใจเป็นประชาธิปไตย
4. ตระหนัก สนใจและมีส่วนร่วมทางการเมือง
5. รักษาระเบียบวินัย
6. รู้จักใช้และสงวนรักษาสาธารณสมบัติ หรือทรัพยากรธรรมชาติ
7. มีความเสียสละและเห็นแก่ประโยชน์ส่วนรวม
8. มีสติ-สัมปชัญญะ
9. มีความภาคภูมิใจในความเป็นไทย
10. ใฝ่หาความรู้และความจริง
11. ยอมรับการเปลี่ยนแปลง และรู้จักปรับตัว
12. เป็นสุภาพชน
13. มีความซื่อสัตย์
14. ประหยัด
15. มีความคิดริเริ่มและสร้างสรรค์
16. มีความสามัคคี
17. ความมีเหตุผล
18. มีความเอื้อเฟื้อเผื่อแผ่
19. มีความขยันหมั่นเพียร
20. มีความกตัญญู กตเวทิต
21. ห่วงตนเอง
22. มีความกล้าหาญและออกหน้า
23. มีสุขภาพจิตดี
24. มีความเมตตา กรุณา
25. มีความสะอาดและเกรงกลัวต่อการประพฤติผิด
26. มีค่านิยมที่ถูกต้อง
27. ประกอบอาชีพที่สุจริต
28. รักความสะอาด
29. วางแผนในการทำงาน
30. ท่อท้านและไม่หลงสิ่งเสพกึก
31. กระตือรือร้นและมุ่งอนาคต
32. เป็นผู้ปลุกและปลุกวิโลกที่ตี
33. มีความยุติธรรม
34. ใช้เวลาให้เป็นประโยชน์
35. มีมนุษยสัมพันธ์
36. มีน้ำใจเป็นนักกีฬา

จุฬาลงกรณ์มหาวิทยาลัย

จากแผนภูมิที่ 1 แสดงให้เห็นลำดับและจำนวนรวมของลักษณะความเป็นพลเมืองกิติ  
ในแหล่งข้อมูลรวมทุกรายการ จำนวนลักษณะความเป็นพลเมืองกิติแต่ละลักษณะแยกตามระดับ  
ชั้น ดังเช่น

ลักษณะความรับผิดชอบ ปรากฏในแหล่งข้อมูลรวมทุกรายการ มากเป็นลำดับ 1  
โดยมีจำนวนถึง 73 ครั้ง แยกปรากฏใน ชั้น ม.1 37 ครั้ง ม.2 11 ครั้ง ม.3 25 ครั้ง

ลักษณะมีความจงรักภักดีต่อชาติ ศาสนาและพระมหากษัตริย์ ปรากฏในแหล่งข้อมูล  
รวมทุกรายการ มากเป็นลำดับ 2 โดยมีจำนวนถึง 59 ครั้ง แยกปรากฏใน ชั้น ม.1 เป็น  
จำนวน 35 ครั้ง ชั้น ม.2 เป็นจำนวน 8 ครั้ง ชั้น ม.3 เป็นจำนวน 16 ครั้ง

ลักษณะการวางแผนในการทำงาน ปรากฏในแหล่งข้อมูลรวมทุกรายการเป็นลำดับ  
ที่ 29 โดยมีจำนวน 7 ครั้ง ปรากฏใน ชั้น ม.1 เป็นจำนวน 3 ครั้ง ไม่มีปรากฏใน ชั้น  
ม.2 ปรากฏในชั้น ม.3 เป็นจำนวน 4 ครั้ง

ลักษณะใช้เวลาให้เป็นประโยชน์ ปรากฏเฉพาะใน ชั้น ม.3 เป็นจำนวน 1 ครั้ง

ลักษณะมีมนุษยสัมพันธ์ ปรากฏเฉพาะใน ชั้น ม.1 เป็นจำนวน 1 ครั้ง

ลักษณะมีน้ำใจเป็นนักกีฬา ไม่ปรากฏในแหล่งข้อมูลทุกรายการ

ศูนย์วิทยทรัพยากร  
จุฬาลงกรณ์มหาวิทยาลัย

ตารางที่ 3 แสดงลักษณะพฤติกรรมของลักษณะความเป็นพลเมืองที่

แหล่งข้อมูล	ลักษณะพฤติกรรม	ลักษณะพฤติกรรม																												รวมในแบบเรียน	รวมในคู่มือครู	รวมทั้งหมด									
		มีความรับผิดชอบ	มีความรับผิดชอบ	รักษาระเบียบวินัย	มีสติ - สัมผัสผู้ช้	มีความสะอาดและเกรงกลัวต่อการประพฤติผิด	มีความซื่อสัตย์เห็นแก่เพื่อน	ประหมัด	มีหัวใจเป็นนักกีฬา	มีความอดทนหาญและอดทน	ให้ความรู้และความจริง	มีความนิยมที่ถูกต้อง	ประกอบด้วยทัศนคติที่ดี	มีความคิดริเริ่มและสร้างสรรค	กระตือรือร้น และมุ่งมั่นมาก	ใช้เวลาว่างให้เป็นประโยชน์	วางแผนในการทำงาน	มีสุขภาพดี	รักความสะอาด	พึ่งตนเอง	มีจิตใจเป็นประชาธิปไตย	มีความสามัคคี	มีความเสียสละและเห็นแก่ประโยชน์ส่วนรวม	มีความเอื้อเฟื้อช่วยเหลือ	มีความเมตตาจากใจ	มีความกตัญญู กตเวที	เป็นสุภาพชน	มีความซื่อสัตย์	ความมีเหตุผล				ยอมรับการเปลี่ยนแปลงและใช้ปรับวิถี	มีมนุษยสัมพันธ์	ศอกานและ ไม่ลองสิ่งเสกติก	ใช้เงินและงานที่กระทำสาธารณะสมบัติ	ทำสาธารณกรรรมชุมที่และสิ่งแวดล้อม	เป็นผู้มีจิตและยูบิโยคที่ดี	กระหมัด สนใจและมีส่วนร่วมทางการเมือง	มีความจงรักภักดีต่อชาติ ศาสนาและพระมหากษัตริย์	มีความภูมิใจในความเป็นไทย
ส 101- ส 102	แบบเรียน	ก	11	3	1	18	-	3	5	-	3	1	-	-	3	1	-	-	1	2	2	-	1	-	-	1	2	-	1	-	-	1	-	-	-	-	1	-	66		
		ข	14	3	2	2	2	-	1	-	-	-	-	-	-	1	-	-	-	2	-	-	10	10	-	4	9	5	8	15	-	1	2	-	-	-	-	-	9	1	104
		ค	10	2	11	3	4	1	4	-	-	11	4	1	3	1	-	-	1	2	1	2	-	6	-	7	1	2	1	1	1	9	2	-	2	7	1	15	21	17	149
	คู่มือครู	ก	1	2	-	1	-	1	-	-	-	-	-	-	-	-	-	-	-	2	1	-	-	-	-	-	-	-	-	-	-	-	-	-	-	-	-	-	-	-	9
		ข	-	1	-	-	-	-	-	-	-	-	-	-	-	-	-	-	-	1	2	-	-	-	-	-	-	-	-	-	-	-	-	-	-	-	-	-	-	-	6
		ค	1	-	4	1	-	-	1	-	-	-	-	-	-	-	-	-	-	-	-	1	-	-	-	-	-	-	-	-	-	-	-	-	-	-	-	-	-	-	15
ส 203- ส 204	แบบเรียน	ก	4	4	4	7	1	2	3	-	2	3	-	-	-	3	1	4	6	-	-	-	-	-	-	-	1	1	1	1	-	-	-	-	1	2	-	-	60		
		ข	5	4	3	-	1	-	-	-	1	1	-	-	-	-	2	-	1	8	4	5	2	6	3	5	-	-	1	-	-	-	-	-	2	1	-	-	55		
		ค	2	4	7	-	2	-	1	-	2	3	1	1	6	-	-	2	-	6	-	6	-	-	1	-	-	1	4	-	1	9	1	18	7	3	88				
	คู่มือครู *	ก	-	-	-	-	-	-	-	-	-	-	-	-	-	-	-	-	-	-	-	-	-	-	-	-	-	-	-	-	-	-	-	-	-	-	-	-	-	-	-
		ข	-	-	-	-	-	-	-	-	-	-	-	-	-	-	-	-	-	-	-	-	-	-	-	-	-	-	-	-	-	-	-	-	-	-	-	-	-	-	-
		ค	-	-	-	-	-	-	-	-	-	-	-	-	-	-	-	-	-	-	-	-	-	-	-	-	-	-	-	-	-	-	-	-	-	-	-	-	-	-	-
ส 305- ส 306	แบบเรียน	ก	3	1	-	-	2	5	2	-	6	-	-	1	-	1	-	-	3	2	5	1	-	1	-	-	1	-	2	3	-	1	-	-	-	1	-	-	41		
		ข	5	-	-	-	-	-	-	-	1	-	-	-	-	-	-	2	-	1	2	4	3	5	2	1	4	-	-	-	-	-	-	-	-	-	-	-	32		
		ค	7	3	11	2	-	1	6	-	1	7	4	1	6	2	-	3	2	2	-	4	2	8	1	-	1	-	3	17	-	1	19	1	12	12	9	148			
	คู่มือครู	ก	4	-	-	1	-	4	-	-	-	-	-	2	1	1	1	-	-	-	-	-	-	-	-	-	-	-	1	-	-	-	-	-	-	-	-	-	-	15	
		ข	2	-	-	-	-	1	-	-	-	-	-	-	-	-	-	-	-	-	-	1	1	3	-	-	1	-	-	-	-	-	-	-	-	-	-	-	9		
		ค	4	2	2	-	-	-	1	-	-	2	-	-	2	-	-	1	-	-	-	-	-	-	-	-	-	-	-	-	-	-	-	-	-	-	-	-	33		
รวมทั้งหมด			73	29	45	35	12	18	24	-	16	33	11	11	23	5	1	7	16	10	16	52	22	39	18	15	17	30	3	20	32	1	7	41	5	51	59	33	830		

\* ส 203 - ส 204 ไม่มีคู่มือครู

จากผลของข้อมูลในตารางที่ 3 นั้น สามารถสรุปออกมาได้ดังตารางที่ 4 ดังนี้

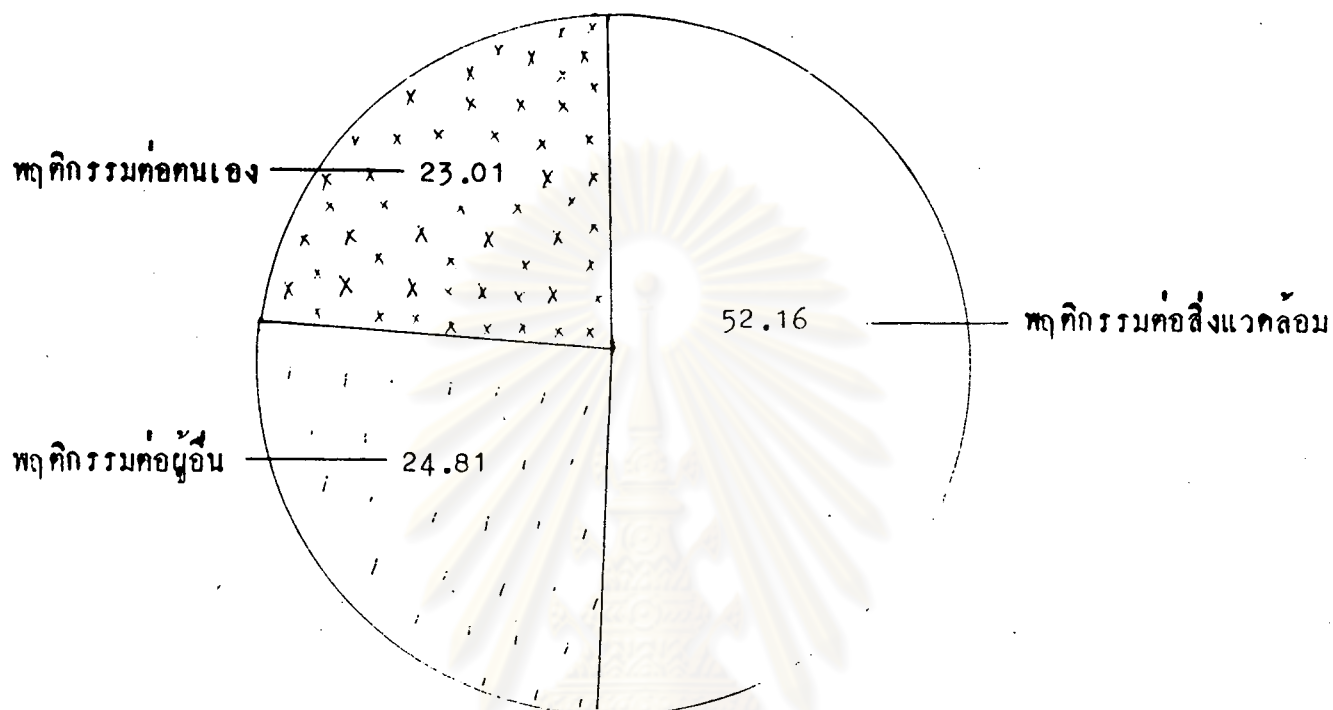
ตารางที่ 4 แสดงจำนวนรวมของลักษณะพฤติกรรมของลักษณะความเป็นพลเมืองที่  
แยกตามแหล่งข้อมูล

ลักษณะ พฤติกรรม	ส101-ส102				ส203-ส204				ส305-ส306				รวมทั้งหมด	
	แบบ เรียน	คู่มือ ครู	รวม	ร้อยละ	แบบ เรียน	คู่มือ* ครู	รวม	ร้อยละ	แบบ เรียน	คู่มือ ครู	รวม	ร้อยละ	จำนวน	ร้อยละ
ตนเอง	66	9	75	21.48	60	-	60	29.55	41	15	56	20.14	191	23.01
ผู้อื่น	104	6	110	31.51	55	-	55	27.09	32	9	41	14.74	206	24.81
คำสั่งแวคคอม	149	15	164	47.00	88	-	88	43.35	148	33	181	65.10	433	52.16
รวม	319	30	349	100.00	203	-	203	100.00	221	57	278	100.00	830	100.00

\* ส203-ส204 ไม่มีคู่มือครู

ศูนย์วิทยทรัพยากร  
จุฬาลงกรณ์มหาวิทยาลัย

แผนภูมิที่ 2 แสดงลักษณะพฤติกรรมของลักษณะความเป็นพลเมืองดีในแหล่งข้อมูลทั้งหมด



จากแผนภูมิที่ 2 แสดงให้เห็นว่าในแหล่งข้อมูลทั้งหมด ลักษณะความเป็นพลเมืองดีที่ปรากฏนั้น มีลักษณะพฤติกรรมต่อสิ่งแวดล้อมร้อยละ 52.16 พฤติกรรมต่อผู้อื่นร้อยละ 24.81 พฤติกรรมต่อตนเองร้อยละ 23.01

ศูนย์วิทยทรัพยากร  
จุฬาลงกรณ์มหาวิทยาลัย



จากตารางที่ 3 ตารางที่ 4 และแผนภูมิที่ 2 แสดงให้เห็นว่า ในแหล่งข้อมูลทั้งหมด ลักษณะความเป็นพลเมืองที่ปรากฏซึ่งเป็นลักษณะพฤติกรรมต่อตนเองร้อยละ 23.01 ต่อผู้อื่นร้อยละ 24.81 และต่อสิ่งแวดล้อมร้อยละ 52.16

จากแหล่งข้อมูลชั้น ม.1 มีลักษณะความเป็นพลเมืองที่ปรากฏซึ่งเป็นลักษณะพฤติกรรมต่อตนเองร้อยละ 21.48 ต่อผู้อื่นร้อยละ 31.51 และต่อสิ่งแวดล้อมร้อยละ 47.00

จากแหล่งข้อมูลชั้น ม.2 มีลักษณะความเป็นพลเมืองที่ปรากฏซึ่งเป็นลักษณะพฤติกรรมต่อตนเองร้อยละ 29.55 ต่อผู้อื่นร้อยละ 27.09 และต่อสิ่งแวดล้อมร้อยละ 43.35

จากแหล่งข้อมูลชั้น ม.3 มีลักษณะความเป็นพลเมืองที่ปรากฏซึ่งเป็นลักษณะพฤติกรรมต่อตนเองร้อยละ 20.14 ต่อผู้อื่นร้อยละ 14.74 และต่อสิ่งแวดล้อมร้อยละ 65.10

จากลักษณะความเป็นพลเมืองที่ทั้ง 35 ลักษณะที่ปรากฏในแหล่งข้อมูลทั้งหมดนี้ มีถึง 20 ลักษณะที่มีลักษณะพฤติกรรมต่อทั้งตนเอง ต่อผู้อื่นและสิ่งแวดล้อม ได้แก่ ลักษณะที่มีความรับผิดชอบ มีความซื่อสัตย์ รักษาระเบียบวินัย มีสติ-สัมปชัญญะ มีความละเอียด และเกรงกลัวต่อการประพฤติดึก มีความขยันหมั่นเพียร ประหยัด มีความกล้าหาญและออกทน ใฝ่หาความรู้และความจริง มีความคิดริเริ่มและสร้างสรรค์ มีสุขภาพจิตดี มีจิตใจเป็นประชาธิปไตย มีความเสียสละและเห็นแก่ประโยชน์ส่วนรวม มีความกตัญญูกตเวที เป็นสุภาพชน ความมีเหตุผล ขอมรับการเปลี่ยนแปลงและรู้จักปรับตัว ต่อต้านและไม่หลงสิ่งเสพติด กระหนก สนใจและมีส่วนร่วมทางการเมือง มีความจงรักภักดีต่อชาติ ศาสนาและพระมหากษัตริย์

มีลักษณะความเป็นพลเมืองที่ 5 ลักษณะที่ไม่มีพฤติกรรมต่อตนเอง ได้แก่  
 ลักษณะมีค่านิยมที่ถูกต้อง มีความสามัคคี มีความเชื่อเพื่อเชื่อแต่ มีความเมตตากรุณา  
 มีความภาคภูมิใจในความเป็นไทย

มีลักษณะความเป็นพลเมืองที่ 6 ลักษณะที่ไม่มีพฤติกรรมต่อผู้อื่น ได้แก่ ลักษณะ  
 ประกอบอาชีพสุจริต กระจกหรือวันและมุ่งอนาคต วางแผนในการทำงาน รักความสะอาด  
 มีความยุติธรรม และเป็นผู้ผลิตและผู้บริโภคที่ดี

ลักษณะพึ่งตนเองไม่มีพฤติกรรมต่อสิ่งแวดล้อม ลักษณะใช้เวลาให้เป็นประโยชน์  
 ไม่มีพฤติกรรมต่อผู้อื่นและสิ่งแวดล้อม ลักษณะมีมนุษยสัมพันธ์ไม่มีพฤติกรรมต่อตนเองและ  
 สิ่งแวดล้อม และลักษณะรู้จักใช้และสงวนรักษาสาธารณสมบัติ ทรัพยากรธรรมชาติและสิ่ง  
 แวดล้อมไม่มีพฤติกรรมต่อตนเองและผู้อื่น

ศูนย์วิทยทรัพยากร  
 จุฬาลงกรณ์มหาวิทยาลัย

แหล่งข้อมูล		ประเภทเนื้อหา	มีความรับผิดชอบ	มีความซื่อสัตย์	รักและเอื้อเฟื้อ	มีสติ-สัมปชัญญะ	มีความสะอาดและเกรงกลัวต่อการประพฤติผิด	มีความซื่อสัตย์เห็นชอบ	มีระเบียบ	มีน้ำใจเป็นเมตตา	มีความกล้าหาญและอดทน	ใส่ใจในความยุติธรรมและความจริง	มีความรับผิดชอบ	ประกอบอาชีพสุจริต	มีความคิดริเริ่มและสร้างสรรค์	กระตือรือร้นและมุ่งมั่นมาก	ใช้เวลาว่างให้เป็นประโยชน์	วางแผนในการทำงาน	มีสุขภาพจิตดี	รักษาสะอาด	พึ่งตนเอง	มีจิตใจเป็นประชาธิปไตย	มีความสามัคคี	มีความเสียสละและเห็นแก่ประโยชน์ส่วนรวม	มีความเอื้อเฟื้อช่วยเหลือ	มีความเมตตา กรุณา	มีความกตัญญู กตเวทิตะ	เป็นสุภาพชน	มีความยุติธรรม	ความมีเหตุผล	ยอมรับการเปลี่ยนแปลงและใช้กับปรับตัว	มีมนุษยสัมพันธ์	ต่อต้านและไม่ลงมือเสียดสี	ใช้ใจและดวงปัญญาหาความรู้สมบัติ ทักษะการรวมชาติ	เป็นบุคคลและผู้นำโลกทัศน์	กระหมัดสนใจและมีส่วนร่วมทางการเมือง	มีความจงรักภักดีต่อชาติ ศาสนา และพระมหากษัตริย์	มีความภูมิใจในความเป็นไทย	รวมในแบบไทย	รวมในข้อมูล	รวมทั้งสิ้น
ส 101-ส 102	แบบเรียน	1	13	7	10	11	4	4	5	-	2	2	1	3	5	1	-	1	2	3	1	10	6	8	9	3	8	11	1	3	4	-	1	6	1	5	15	11	177		
		2	5	-	1	3	-	-	1	-	-	1	2	1	-	-	-	-	-	-	1	3	3	1	-	-	2	-	2	-	-	-	-	-	-	1	1	1	28		
		3	17	1	3	9	2	-	3	-	-	1	3	3	-	-	-	1	2	-	-	3	1	3	1	4	2	6	-	5	1	1	1	1	-	7	13	5	99		
		4	-	-	-	-	-	-	1	-	-	-	-	-	-	-	-	-	-	-	-	2	-	-	-	-	-	-	-	1	-	-	-	-	-	-	-	-	-	10	
		5	-	-	-	-	-	-	-	-	-	-	-	-	-	-	-	-	-	-	-	-	-	-	-	-	-	-	-	-	-	-	-	-	-	-	-	-	-	4	
		6	-	-	-	-	-	-	-	-	-	-	-	-	-	-	-	-	-	-	-	-	-	-	-	-	-	-	-	-	-	-	-	-	-	-	-	-	-	-	
		7	-	-	-	-	-	-	-	-	-	-	-	-	-	-	-	-	-	-	-	-	-	-	-	-	-	-	-	-	-	-	-	-	-	-	-	-	-	-	
	คู่มือ	1	1	1	2	1	-	1	1	-	-	1	-	-	-	-	-	1	-	-	1	1	1	-	-	-	-	-	-	-	-	-	-	-	-	-	-	1	1	15	
		2	1	-	-	-	-	-	-	-	-	-	-	-	-	-	-	-	-	-	2	-	-	-	-	-	-	-	-	-	-	-	-	-	-	-	-	-	2		
		3	-	2	2	1	-	-	-	-	-	-	-	-	-	-	-	-	-	-	-	3	-	-	-	-	-	-	-	-	-	-	-	-	-	-	-	-	13		
		4	-	-	-	-	-	-	-	-	-	-	-	-	-	-	-	-	-	-	-	-	-	-	-	-	-	-	-	-	-	-	-	-	-	-	-	-	-	-	
		5	-	-	-	-	-	-	-	-	-	-	-	-	-	-	-	-	-	-	-	-	-	-	-	-	-	-	-	-	-	-	-	-	-	-	-	-	-	-	
		6	-	-	-	-	-	-	-	-	-	-	-	-	-	-	-	-	-	-	-	-	-	-	-	-	-	-	-	-	-	-	-	-	-	-	-	-	-	-	-
		7	-	-	-	-	-	-	-	-	-	-	-	-	-	-	-	-	-	-	-	-	-	-	-	-	-	-	-	-	-	-	-	-	-	-	-	-	-	-	-
ส 203-ส 204	แบบเรียน	1	4	2	3	2	2	1	2	-	1	4	1	1	9	-	-	-	3	3	3	7	1	7	2	4	4	5	-	2	5	-	1	3	2	6	1	2	93		
		2	3	5	10	2	-	-	-	-	-	2	2	-	-	-	-	-	-	-	-	4	1	2	-	2	-	-	-	-	-	-	-	-	-	-	-	-	-	35	
		3	4	5	-	3	2	1	2	-	2	5	-	2	-	-	-	-	2	-	2	8	2	1	-	-	1	1	-	-	1	-	-	3	-	15	7	1	69		
		4	-	-	-	-	-	-	-	-	-	-	-	-	-	-	-	-	-	-	-	-	-	-	-	-	-	-	-	-	1	-	-	-	-	-	-	-	-	2	
		5	-	-	-	-	-	-	-	-	-	-	-	-	-	-	-	-	-	-	-	-	-	-	-	-	-	-	-	-	-	-	-	-	-	-	-	-	-	-	
		6	-	-	1	-	-	-	-	-	-	-	-	-	-	-	-	-	-	-	-	-	-	-	-	-	-	-	-	-	-	-	-	-	-	-	-	-	-	-	
		7	-	-	-	-	-	-	-	-	-	-	-	-	-	-	-	-	-	-	-	1	-	-	-	-	-	-	-	-	-	-	-	-	-	-	-	-	-	3	
ส 305-ส 306	แบบเรียน	1	8	4	6	2	1	5	6	-	5	3	2	2	5	3	-	3	4	4	2	3	3	9	4	2	2	4	-	2	10	-	-	12	-	9	12	7	146		
		2	2	-	1	-	-	-	1	-	1	3	1	-	-	-	-	3	-	3	-	2	1	-	1	-	-	-	2	-	1	1	1	-	2	-	2	-	34		
		3	2	-	2	-	1	1	1	-	-	-	1	-	1	-	-	-	-	-	1	2	2	2	1	-	-	-	2	-	2	4	-	2	-	1	-	29			
		4	3	-	-	-	-	-	-	-	2	1	-	-	-	-	-	-	-	-	-	-	-	1	-	-	-	-	-	2	-	-	2	-	1	-	-	-	12		
		5	-	-	-	-	-	-	-	-	-	-	-	-	-	-	-	-	-	-	-	-	-	-	-	-	-	-	-	-	-	-	-	-	-	-	-	-	-		
		6	-	-	-	-	-	-	-	-	-	-	-	-	-	-	-	-	-	-	-	-	-	-	-	-	-	-	-	-	-	-	-	-	-	-	-	-	-	-	
		7	-	-	-	-	-	-	-	-	-	-	-	-	-	-	-	-	-	-	-	-	-	-	-	-	-	-	-	-	-	-	-	-	-	-	-	-	-	-	
คู่มือ	1	8	2	2	-	-	5	1	-	-	2	-	1	3	1	1	-	-	-	-	2	1	3	-	-	1	-	1	2	-	-	4	-	3	3	2	-	48			
	2	-	-	-	1	-	-	-	-	-	-	-	-	-	-	-	-	-	-	-	-	-	-	-	-	-	-	-	-	-	-	-	-	-	-	-	-	3			
	3	2	-	-	-	-	-	-	-	-	-	1	-	-	-	-	-	-	-	-	1	-	-	-	-	-	-	-	-	-	-	-	-	-	-	-	-	6			
	4	-	-	-	-	-	-	-	-	-	-	-	-	-	-	-	-	-	-	-	-	-	-	-	-	-	-	-	-	-	-	-	-	-	-	-	-	-			
	5	-	-	-	-	-	-	-	-	-	-	-	-	-	-	-	-	-	-	-	-	-	-	-	-	-	-	-	-	-	-	-	-	-	-	-	-	-	-		
	6	-	-	-	-	-	-	-	-	-	-	-	-	-	-	-	-	-	-	-	-	-	-	-	-	-	-	-	-	-	-	-	-	-	-	-	-	-	-		
	7	-	-	-	-	-	-	-	-	-	-	-	-	-	-	-	-	-	-	-	-	-	-	-	-	-	-	-	-	-	-	-	-	-	-	-	-	-	-		
รวม	73	29	45	35	12	18	24	-	16	33	11	11	23	5	1	7	16	10	16	52	22	39	18	15	17	30	3	20	32	1	7	41	5	51	59	33	57	830			

\* ส. 203 - ส. 204 ไม่มีคู่มือ

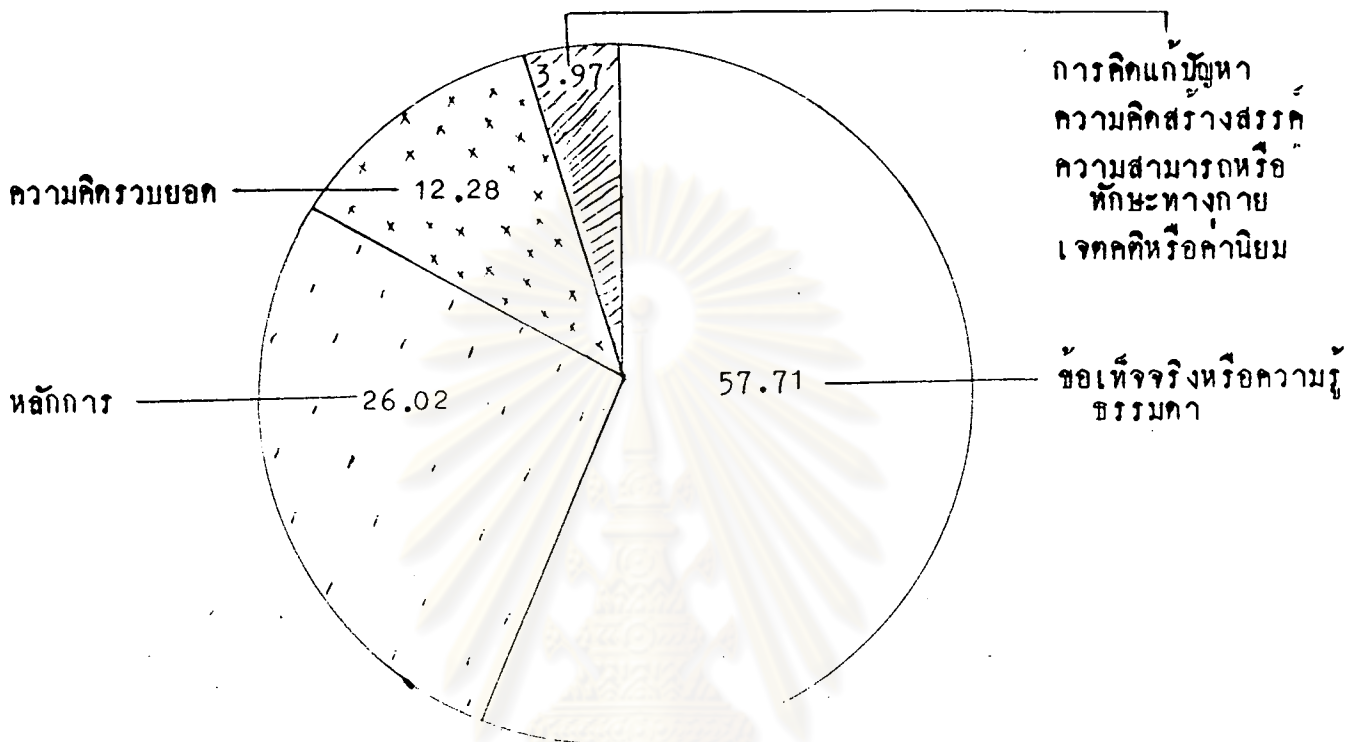
จากผลของข้อมูลในตารางที่ 5 นั้นสามารถสรุปออกมาได้ดังตารางที่ 6 ดังนี้

ตารางที่ 6. แสดงจำนวนรวมของประเภทเนื้อหาของลักษณะความเป็นพลเมืองที่  
แยกตามแหล่งข้อมูล

ประ เภท เนื้อ หา	ส101-ส102				ส203-ส204				ส305-ส306				รวมทั้งหมด	
	แบบ เรียน	คู่มือ ครู	รวม	ร้อยละ	แบบ เรียน	คู่มือ* ครู	รวม	ร้อยละ	แบบ เรียน	คู่มือ ครู	รวม	ร้อยละ	จำนวน	ร้อยละ
1	177	15	192	55.01	93	-	93	45.81	146	48	194	69.78	479	57.71
2	28	2	30	8.59	35	-	35	17.24	34	3	37	13.30	102	12.28
3	99	13	112	32.09	69	-	69	33.99	29	6	35	12.58	216	26.02
4	10	-	10	2.86	2	-	2	0.98	12	-	12	4.31	24	2.89
5	4	-	4	1.14	-	-	-	-	-	-	-	-	4	0.48
6	-	-	-	-	3	-	3	1.47	-	-	-	-	3	0.36
7	1	-	1	0.28	1	-	1	0.49	-	-	-	-	2	0.24
<b>รวม</b>	<b>319</b>	<b>30</b>	<b>349</b>	<b>100</b>	<b>203</b>	<b>-</b>	<b>203</b>	<b>100</b>	<b>221</b>	<b>57</b>	<b>278</b>	<b>100</b>	<b>830</b>	<b>100</b>

\* ส203-ส204 ไม่มีคู่มือครู

แผนภูมิที่ 3 แสดงประเภทเนื้อหาของลักษณะความเป็นพลเมืองดีในแหล่งข้อมูลทั้งหมด



จากแผนภูมิที่ 3 แสดงให้เห็นว่าในแหล่งข้อมูลทั้งหมด มีเนื้อหาหลักสุตรเกี่ยวกับลักษณะความเป็นพลเมืองดีเป็นซื่อสัตย์จริงหรือความรู้ซึ้งซึ้งร้อยละ 57.71 หลักการร้อยละ 26.02 ความคิดรวบยอดร้อยละ 12.28 การคิดแก้ปัญหา ความคิดสร้างสรรค์ ความสามารถหรือทักษะทางกาย และเจตคติหรือค่านิยมรวมกันเป็นร้อยละ 3.97

จุฬาลงกรณ์มหาวิทยาลัย



จากข้อมูลในตารางที่ 5 ตารางที่ 6 และแผนภูมิที่ 3 แสดงให้เห็นว่าในแหล่งข้อมูลทั้งหมด มีเนื้อหาหลักสูตรเกี่ยวกับลักษณะความเป็นพลเมืองที่ปรากฏรวมทั้งสิ้น 830 ครั้ง และมีเนื้อหาหลักสูตรรวมทั้ง 7 ประเภทโดยเรียงตามลำดับดังนี้ คือ ข้อเท็จจริงหรือความรู้ธรรมคาศึกเป็นร้อยละ 57.71 หลักการศึกษาคือเป็นร้อยละ 26.02 ความคิดรวบยอดคิดเป็นร้อยละ 12.28 การศึกษากับปัญหาคิดเป็นร้อยละ 2.89 ความคิดสร้างสรรค์คิดเป็นร้อยละ 0.48 ความสามารถหรือทักษะทางกายคิดเป็นร้อยละ 0.36 และเจตคติหรือค่านิยมคิดเป็นร้อยละ 0.24

จากแหล่งข้อมูลชั้น ม.1 มีเนื้อหาหลักสูตรเกี่ยวกับลักษณะความเป็นพลเมืองที่ปรากฏรวมทั้งสิ้น 349 ครั้ง มีเนื้อหาหลักสูตร 6 ประเภทยกเว้นเนื้อหาประเภทความสามารถหรือทักษะทางกาย และมีประเภทเนื้อหาเรียงตามลำดับดังนี้ ข้อเท็จจริงหรือความรู้ธรรมคาศึกเป็นร้อยละ 55.01 หลักการศึกษาคือเป็นร้อยละ 32.09 ความคิดรวบยอดคิดเป็นร้อยละ 8.59 การศึกษากับปัญหาคิดเป็นร้อยละ 2.86 ความคิดสร้างสรรค์คิดเป็นร้อยละ 1.14 และเจตคติหรือค่านิยมคิดเป็นร้อยละ 0.28

จากแหล่งข้อมูลชั้น ม.2 มีเนื้อหาหลักสูตรเกี่ยวกับลักษณะความเป็นพลเมืองที่ปรากฏรวมทั้งสิ้น 203 ครั้ง มีเนื้อหาหลักสูตร 6 ประเภทยกเว้นเนื้อหาประเภทความคิดสร้างสรรค์ และมีประเภทเนื้อหาเรียงตามลำดับดังนี้ ข้อเท็จจริงหรือความรู้ธรรมคาศึกเป็นร้อยละ 45.81 หลักการศึกษาคือเป็นร้อยละ 33.99 ความคิดรวบยอดคิดเป็นร้อยละ 17.24 ความสามารถหรือทักษะทางกายคิดเป็นร้อยละ 1.47 การศึกษากับปัญหาคิดเป็นร้อยละ 0.98 เจตคติหรือค่านิยมคิดเป็นร้อยละ 0.49

แหล่งข้อมูลชั้น ม.3 มีเนื้อหาหลักสูตรเกี่ยวกับลักษณะความเป็นพลเมืองที่ปรากฏรวมทั้งสิ้น 278 ครั้ง มีเนื้อหาหลักสูตรเพียง 4 ประเภทยกเว้นเนื้อหาประเภทความคิดสร้างสรรค์ ความสามารถหรือทักษะทางกาย เจตคติหรือค่านิยม และมีประเภทเนื้อหา

เรียงตามลำดับดังนี้ ข้อเท็จจริงหรือความรู้รวมภาคึกเป็นร้อยละ 69.78 ความคิด  
รวบยอดคิดเป็นร้อยละ 13.30 หลักการคิดเป็นร้อยละ 12.58 และการคิดแก้ปัญหา  
คิดเป็นร้อยละ 4.31



ศูนย์วิทยทรัพยากร  
จุฬาลงกรณ์มหาวิทยาลัย

















จากตารางที่ 7 แสดงให้เห็นว่า ลักษณะความเป็นพลเมืองทีในแต่ละลักษณะที่ปรากฏนั้น ปรากฏอยู่ในแหล่งข้อมูลที่เป็นแบบเวียนหรือคู่มือครูของระดับชั้นใด มีลักษณะพฤติกรรมต่อใคร และเป็นเนื้อหาประเภทใด เป็นจำนวนกี่ครั้ง ดังได้สรุปมาแล้วว่า ลักษณะความเป็นพลเมืองทีที่ใช้ในการวิจัยครั้งนี้มีอยู่ 36 ลักษณะ สำหรับการรายงานผลของข้อมูลจากตารางที่ 7 นี้ จะขอยกลักษณะความเป็นพลเมืองทีเพียง 2 ลักษณะเพื่อเป็นตัวอย่าง ส่วนอีก 34 ลักษณะนั้นจะคงได้จากรายละเอียดในตาราง

ลักษณะเป็นผู้ผลิตและผู้บริโภคที่ ปรากฏในแหล่งข้อมูลทั้งสิ้น 5 ครั้ง โดยปรากฏในแบบเวียน ส203-ส204 นั้น มีเนื้อหาประเภทข้อเท็จจริงหรือความรู้ธรรมดาและเป็นพฤติกรรมต่อตนเอง 1 ครั้ง และต่อสิ่งแวดล้อมอีก 1 ครั้ง จะปรากฏอยู่ในแบบเวียน ส101-ส102 เนื้อหาประเภทข้อเท็จจริงหรือความรู้ธรรมดาและเป็นพฤติกรรมต่อสิ่งแวดล้อม 1 ครั้ง ปรากฏในแหล่งข้อมูลชั้น ม.3 มีเนื้อหาประเภทความคิดรวบยอดและเป็นพฤติกรรมต่อสิ่งแวดล้อมในแบบเวียน 1 ครั้ง และในคู่มือครูอีก 1 ครั้ง

ลักษณะความมีเมตตากรุณา ปรากฏในแหล่งข้อมูลทั้งสิ้น 15 ครั้ง โดยปรากฏในแบบเวียน ส101-ส102 มีเนื้อหาประเภทข้อเท็จจริงหรือความรู้ธรรมดา เป็นพฤติกรรมต่อผู้อื่น 2 ครั้ง เป็นพฤติกรรมต่อสิ่งแวดล้อม 1 ครั้ง มีเนื้อหาประเภทหลักการ เป็นพฤติกรรมต่อผู้อื่น 3 ครั้ง ต่อสิ่งแวดล้อม 1 ครั้ง ปรากฏในแบบเวียน ส203-ส204 เนื้อหาประเภทข้อเท็จจริงหรือความรู้ธรรมดา มีพฤติกรรมต่อผู้อื่น 4 ครั้ง มีเนื้อหาประเภทหลักการ พฤติกรรมต่อผู้อื่น 2 ครั้ง และปรากฏในแบบเวียน ส305-ส306 เนื้อหาประเภทข้อเท็จจริง มีพฤติกรรมต่อผู้อื่น 2 ครั้ง

จุฬาลงกรณ์มหาวิทยาลัย