

บทที่ 3

วิธีดำเนินการวิจัย

รูปแบบการวิจัย (Research Design)

เป็นการศึกษาเชิงพรรณนา ณ จุดเวลาใดเวลาหนึ่ง (Cross – Sectional Descriptive study)

ระเบียบวิธีวิจัย (Research Methodology)

ประชากรเป้าหมาย (Target population) ครูโรงเรียนประถมศึกษา สังกัดสำนักงาน
ประถมศึกษาจังหวัดนครศรีธรรมราช

ประชากรศึกษา (Study population) ประกอบด้วย ประชากร 2 กลุ่ม ได้แก่ ผู้บริหาร
และครูประจำชั้น ในโรงเรียนประถมศึกษา สังกัดสำนักงานประถมศึกษาจังหวัด นครศรีธรรมราช

ตัวอย่าง (Sample) คือ ผู้บริหารโรงเรียน และครูประจำชั้น สังกัดสำนักงานการประถม
ศึกษา จังหวัดนครศรีธรรมราช ทุกโรงเรียนในอำเภอที่ถูกสุ่มเลือกมาเป็นตัวอย่าง โดยวิธี One-
Stage Cluster Sampling

หน่วยการเลือก (Sampling Unit) เป็นอำเภอ

หน่วยการศึกษา (Study Unit) เป็นผู้บริหาร และครูประจำชั้น จากทุกโรงเรียน ในสังกัด
สำนักงานการประถมศึกษา จังหวัดนครศรีธรรมราช ในอำเภอที่ถูกสุ่มเลือก เป็นตัวอย่าง

ขนาดตัวอย่าง (Sample Size) คำนวณขนาดตัวอย่างโดยใช้สูตร

$$n = Z^2 pq / d^2 \text{ (67)}$$

กำหนดให้ n = ขนาดตัวอย่าง

p = อัตราการรับรู้บทบาทตนเองของครูอยู่ระดับสูง

เท่ากับ .69 ⁽³³⁾

$$q = 1-p = 1-.69 = .31$$

$$d = \text{ค่าความคลาดเคลื่อนที่ยอมรับได้} = (.1) (p) = (.1) (.69)$$

$$\text{แทนค่า } n = (1.96)^2 (.69) (.31) / [(.1)(.69)]^2$$

$$= 172.59$$

เพื่อให้ได้แบบสอบถามที่มีจำนวนเพียงพอ จึงเพิ่มขนาดตัวอย่างอีก 25% = 216 คน แต่ เนื่องจากอำเภอที่สุ่มเลือกได้มี 243 โรงเรียน ดังนั้นจึงใช้ทุกโรงเรียน และได้กลุ่มศึกษาที่เป็นผู้บริหาร จากทุกโรงเรียนในอำเภอที่สุ่มได้ คือ ผู้บริหาร 243 คน สำหรับจำนวนครูประจำชั้นสุ่มเลือกมาโรงเรียนละ 1 คน โดย Simple random Sampling วิธีจับฉลาก ตามชั้นปี เพื่อจัดสรรให้แต่ละชั้นปี เท่า ๆ กัน

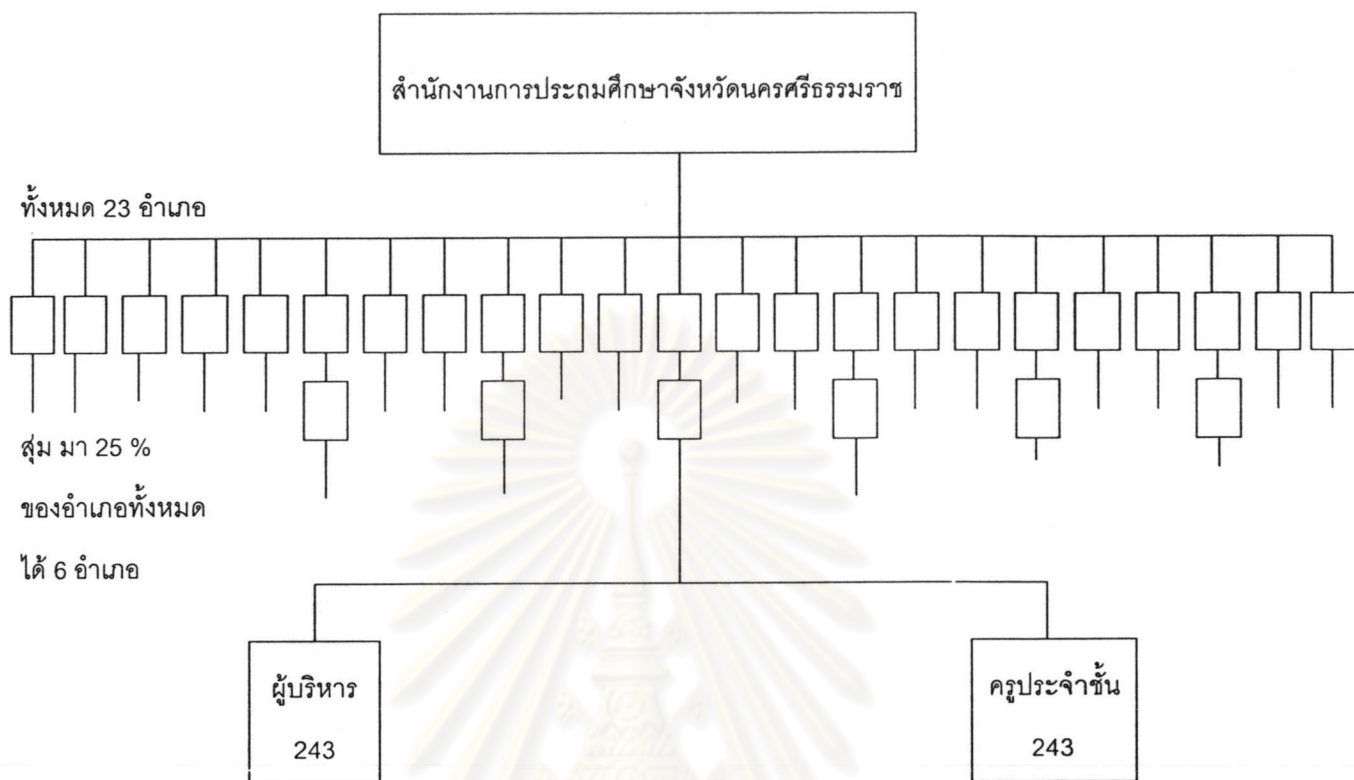
ดังนั้นขนาดตัวอย่างที่ใช้ในการศึกษาคั้งนี้คือ ผู้บริหาร 243 คน และครูประจำชั้น 243 คน รวมขนาดตัวอย่างทั้งหมด 486 คน

เทคนิคการเลือกตัวอย่าง (Sampling Technique) โดยใช้ One-stage Cluster Sampling ดังนี้

1. สำนักงานการประถมศึกษาจังหวัดนครศรีธรรมราช มีโรงเรียนในความรับผิดชอบอยู่ในทุกอำเภอของจังหวัดนครศรีธรรมราช ซึ่งพื้นที่ของจังหวัดนครศรีธรรมราช มี 23 อำเภอ
2. สุ่มตัวอย่างเลือกอำเภอในแต่ละกลุ่มโดยวิธี Simple random Sampling สุ่มมา 25% ได้ 6 อำเภอ คือ เมือง พระพรหม ท่าศาลา พรหมคีรี ปากพนัง และร่อนพิบูลย์
3. เก็บข้อมูลจากทุกโรงเรียนในอำเภอตัวอย่างที่สุ่มเลือกได้
4. เก็บข้อมูลจากผู้บริหาร ทุกคน ในโรงเรียนที่สุ่มเลือกได้ ส่วนครูประจำชั้นสุ่มโดยวิธี Simple random Sampling วิธีจับฉลาก ตามชั้นปี 1-6 โรงเรียนละ 1 คนในโรงเรียนที่อยู่ในอำเภอตัวอย่างที่สุ่มเลือกได้เป็นหน่วยการศึกษา (ดังรายละเอียด แผนภูมิที่ 3.1)

จุฬาลงกรณ์มหาวิทยาลัย

แผนภูมิที่ 3.1 แสดงเทคนิคการสุ่มตัวอย่าง



ระยะเวลาดำเนินการวิจัย

ตั้งแต่ พฤษภาคม 2544 ถึง เมษายน 2545

เครื่องมือที่ใช้ในการวิจัย

เครื่องมือที่ใช้ในการวิจัยครั้งนี้ เป็นแบบสอบถามที่ผู้วิจัยสร้างขึ้นมีความสอดคล้องกับวัตถุประสงค์ ของข้อมูลที่ต้องศึกษาประกอบด้วย 2 ชุด คือ

ชุดที่ 1 เป็นแบบสอบถามการรับรู้บทบาทของครูประจำชั้น โดยผู้บริหาร เป็นผู้ตอบ ซึ่งเป็นชุดเดียวกัน ประกอบด้วย 3 ส่วน คือ 1) ข้อมูลส่วนบุคคล/ โรงเรียน เป็นแบบเลือกตอบ (check list) และเติมข้อความ 2) การรับรู้บทบาทครูประจำชั้น เกี่ยวกับงานสุขภาพจิตในโรงเรียน 3) ความคิดเห็นเกี่ยวกับงานสุขภาพจิตในโรงเรียน ซึ่งเป็นคำตอบแบบปลายเปิด

ชุดที่ 2 เป็นแบบสอบถาม การรับรู้บทบาท และการปฏิบัติจริงตามบทบาทของครูประจำชั้น โดยครูประจำชั้น เป็นผู้ตอบ ประกอบด้วย 3 ส่วน คือ 1) ข้อมูลส่วนบุคคล/โรงเรียน เป็นแบบ

เลือกตอบ และเติมข้อความ 2) การรับรู้บทบาทครูประจำชั้น และการปฏิบัติจริงตามบทบาทครูประจำชั้น 3) ปัญหา อุปสรรค ในการปฏิบัติงานตามบทบาทครูประจำชั้น ซึ่งเป็นคำถามปลายเปิด โดยแบ่งปัญหา 6 ด้าน ได้แก่ ด้านทรัพยากรบุคคล ด้านงบประมาณ ด้านการดำเนินงาน ด้านวัสดุ อุปกรณ์ ด้านแรงจูงใจ ด้านการประสานงาน

การวัดผล (Measurement)

การวัดการรับรู้บทบาท

- นำวิธีของลิเคิร์ต (Likert's Method)⁽⁶⁸⁾ มาใช้ในการวัดความวัดการรับรู้บทบาท โดยพิจารณากำหนดคำตอบ เป็น 5 คำตอบ โดยมี 5 ระดับ มีเกณฑ์การให้คะแนนดังนี้

ระดับการรับรู้	การให้คะแนน
ควรอยู่ในบทบาทมากที่สุด	5 คะแนน
ควรอยู่ในบทบาทมาก	4 คะแนน
ควรอยู่ในบทบาทปานกลาง	3 คะแนน
ควรอยู่ในบทบาทน้อย	2 คะแนน
ควรอยู่ในบทบาทน้อยที่สุด	1 คะแนน

การวัดการปฏิบัติจริง โดยใช้แบบมาตราส่วนประมาณค่า 5 ระดับ โดยกำหนดเกณฑ์การให้คะแนนดังนี้

ระดับการปฏิบัติจริง	การให้คะแนน
ปฏิบัติมากที่สุด	5 คะแนน
ปฏิบัติมาก	4 คะแนน
ปฏิบัติปานกลาง	3 คะแนน
ปฏิบัติน้อย	2 คะแนน
ปฏิบัติน้อยที่สุด	1 คะแนน

การตรวจสอบความสมบูรณ์ และถูกต้องของแบบสอบถาม

1. หาความถูกต้องตามเนื้อหา (content validity) ของแบบสอบถาม โดยให้ผู้ทรงคุณวุฒิ จำนวน 5 ท่าน เป็นผู้พิจารณาตรวจสอบ ความชัดเจน ความถูกต้องของภาษา และความตรงของเนื้อหา นำมาปรับปรุงแก้ไข
2. นำแบบสอบถามไปทดสอบในผู้บริหาร ครูประจำชั้น นอกเขตพื้นที่ที่เป็นตัวอย่าง คือ โรงเรียนประถมศึกษา สังกัดกรุงเทพมหานคร จำนวน 30 โรงเรียน
3. หาความเที่ยง (Reliability) ของแบบสอบถามโดยใช้วิธีของ (Cronbach) ⁽⁶⁹⁾ ⁽⁷⁰⁾
4. หาสัมประสิทธิ์อัลฟา (Alpha Coefficient) ได้ค่าสัมประสิทธิ์สหสัมพันธ์ของแบบสอบถามเท่ากับ 0.96
5. นำมาปรับปรุงแก้ไขก่อนนำไปใช้จริง

การเก็บรวบรวมข้อมูล (Data collection)

การวิจัยครั้งนี้ ผู้วิจัยเก็บรวบรวมข้อมูลด้วยตนเอง โดยมีขั้นตอนในการเก็บรวบรวมข้อมูล ดังนี้

1. นำหนังสือจากบัณฑิตวิทยาลัย ไปประสานงานกับสำนักงานการประถมศึกษาจังหวัดนครศรีธรรมราช เพื่อชี้แจงวัตถุประสงค์และขอความร่วมมือในการวิจัย
2. นำหนังสือขอความร่วมมือพร้อมด้วยแบบสอบถาม จัดส่งไปยังกลุ่มตัวอย่างและเก็บรวบรวมข้อมูล ด้วยตนเอง
3. รวบรวมแบบสอบถามที่ได้ ตรวจสอบความถูกต้องครบถ้วนของข้อมูล

การวิเคราะห์ข้อมูล (Data Analysis)

1. สร้างคู่มือลงรหัส
2. แปลงข้อมูลเป็นรหัสตามคู่มือลงรหัส
3. สร้างแฟ้มข้อมูลและบันทึกข้อมูลแฟ้ม
4. ตรวจสอบความถูกต้องของข้อมูลที่บันทึกในแฟ้มข้อมูล
5. วิเคราะห์ข้อมูลโดยใช้โปรแกรมสำเร็จรูป SPSS For Window

การประมวลผลข้อมูล (Data Processing)

1. ลงรหัสในช่องใส่รหัส ในแบบสอบถาม โดยใช้คู่มือที่สร้างขึ้น
2. บันทึกข้อมูลรหัส ด้วยเครื่องคอมพิวเตอร์
3. ประมวลผลการวิเคราะห์ข้อมูลโดยใช้โปรแกรมสำเร็จรูป SPSS/PC⁺

สถิติใช้ในการวิเคราะห์ข้อมูล

ชนิดของสถิติ	ตัวแปรที่วิเคราะห์	ชนิดของข้อมูล	วิธีการวิเคราะห์
สถิติเชิงพรรณนา	ข้อมูลทั่วไป	เชิงคุณภาพ เชิงปริมาณ	ความถี่ ร้อยละ ค่าเฉลี่ย พิสัย ส่วนเบี่ยงเบนมาตรฐาน
สถิติเชิงอนุมาน	ทดสอบความแตกต่าง คะแนนเฉลี่ย ของการรับรู้ บทบาทระหว่าง ผู้บริหาร และครูประจำชั้น	เชิงปริมาณ 2 กลุ่ม	Unpaired t-test Mann whitney U Test
	ทดสอบความแตกต่าง ของคะแนนเฉลี่ยของการ รับรู้บทบาทตามปัจจัย ต่าง ๆ ที่ศึกษา	เชิงปริมาณ 2 กลุ่ม เชิงปริมาณมาก กว่า 2 กลุ่ม	Unpaired t-test Oneway Anova
	ทดสอบความแตกต่าง คะแนนการรับรู้บทบาท กับการปฏิบัติจริงของครู ประจำชั้น	มาตราลำดับ 2 กลุ่มที่เกี่ยวข้อง กัน	Paired t-test Wilcoxon Signed- Rank Test