

## บรรณานุกรม

หนังสือ

- การไฟฟ้านครหลวง, องค์การ. รายงานประจำปี พ.ศ.2513-2527. กรุงเทพมหานคร : การไฟฟ้านครหลวง, 2513-2527.
- \_\_\_\_\_. การใช้บริการไฟฟ้า และการใช้ไฟฟ้าด้วยความปลอดภัย. กรุงเทพมหานคร : การไฟฟ้านครหลวง, 2526.
- \_\_\_\_\_. คู่มือการจัดระเบียบงาน. กรุงเทพมหานคร : การไฟฟ้านครหลวง, 2526.
- \_\_\_\_\_. สำนักแผนงานและโครงการ. งานการไฟฟ้านครหลวง พ.ศ.2526. กรุงเทพมหานคร : สำนักแผนงานและโครงการ การไฟฟ้านครหลวง, 2526.
- \_\_\_\_\_. ศูนย์ประมวลผลข้อมูล. รายงานประจำปีงบประมาณ 2526. กรุงเทพมหานคร : ศูนย์ประมวลผลข้อมูล การไฟฟ้านครหลวง, 2527
- \_\_\_\_\_. คู่มือแผนหลักของการไฟฟ้านครหลวง ปีงบประมาณ 2527-2529. กรุงเทพมหานคร : การไฟฟ้านครหลวง, 2527.
- \_\_\_\_\_. ฝ่ายการเจ้าหน้าที่. รายงานจำนวนพนักงาน. กรุงเทพมหานคร : ฝ่ายการเจ้าหน้าที่ การไฟฟ้านครหลวง, 2527.
- \_\_\_\_\_. สำนักแผนงานและโครงการ. งานการไฟฟ้านครหลวง พ.ศ.2527. กรุงเทพมหานคร : สำนักแผนงานและโครงการ การไฟฟ้านครหลวง, 2527.
- สุมนา อัญโพธิ์. ตลาดบริการ. กรุงเทพมหานคร : โรงพิมพ์มหาวิทยาลัยธรรมศาสตร์, 2525.

พระราชบัญญัติ

- "พระราชบัญญัติการไฟฟ้านครหลวง พ.ศ.2501." ราชกิจจานุเบกษา เล่มที่ 75 ตอนที่ 58 (30 กรกฎาคม 2501) : 6.

วิทยานิพนธ์

พงศกร อดัมรัชส์สัจจ์. "การประเมินผลการพัฒนาองค์การขั้นที่หนึ่งในการให้ผ่านครหลวง."  
วิทยานิพนธ์ปริญญาโทบริหารธุรกิจ แผนกวิชาการปกครอง บัณฑิตวิทยาลัย จุฬาลงกรณ์มหาวิทยาลัย,  
2522.

ภาคผนวก ก.

การคำนวณผลการถดถอยของความสัมพันธ์ระหว่างพื้นที่จำหน่ายไฟฟ้ากับเวลา  
จำนวนบ้านตามสำมะโนครัวในเขตรับบริการฯ กับเวลา และจำนวนผู้ใช้ไฟฟ้ากับเวลา

ตารางที่ 46 แสดงการคำนวณสมการถดถอยที่แสดงความสัมพันธ์ระหว่างพื้นที่จำหน่ายไฟฟ้ากับเวลา

ให้ Y แทนพื้นที่จำหน่ายไฟฟ้า หน่วยเป็นตารางกิโลเมตร และ

X แทนเวลาหน่วยเป็นปี (เริ่มกัน ณ พ.ศ.2520 = 0)

n แทนจำนวนปี

ปีงบประมาณ	X	Y	XY	X <sup>2</sup>
2513	-7	756	-5,292	49
2514	-6	847	-5,082	36
2515	-5	994	-4,970	25
2516	-4	1,112	-4,448	16
2517	-3	1,229	-3,687	9
2518	-2	1,312	-2,624	4
2519	-1	1,392	-1,392	1
2520	0	1,479	0	0
2521	1	1,627	1,627	1
2522	2	1,714	3,428	4
2523	3	1,850	5,550	9
2524	4	1,937	7,748	16
2525	5	2,137	10,685	25
2526	6	2,192	13,152	36
2527	7	2,201	15,407	49
รวม	0	22,775	30,102	280

$$\text{จากสมการ } Y = a + bX$$

$$\text{จะได้ } \sum_{i=1}^n Y_i = na + b \sum_{i=1}^n X_i \dots\dots\dots(1)$$

$$\sum_{i=1}^n X_i Y_i = a \sum_{i=1}^n X_i + b \sum_{i=1}^n X_i^2 \dots\dots\dots(2)$$

$$\text{แทนค่า (1) } 22,775 = 15a + b(0)$$

$$a = 1,518.33$$

$$\text{แทนค่า (2) } 30,102 = a(0) + 280b$$

$$b = 107.51$$

$$\therefore \text{ MODEL } \hat{Y} = 1,518.33 + 107.51X$$

ถ้า  $\hat{Y} = 3106$  จะได้

$$3106 = 1,518.33 + 107.51X$$

$$X = 14.77 = 15$$

นั่นคือพื้นที่จำหน่ายไฟฟ้าเท่ากับพื้นที่ในเขตจำหน่ายในปี 2535

ตารางที่ 47 แสดงการคำนวณสมการถดถอยที่แสดงความสัมพันธ์ระหว่างจำนวนบ้านสามมะโนครวีในเขตรับนิคมของการไฟฟ้านครหลวงกับเวลาให้  $Y_1$  แทนจำนวนบ้านสามมะโนครวีในเขตรับนิคมของการไฟฟ้านครหลวง  
 $X$  แทนเวลาหน่วยเป็นปี (เริ่มต้น ณ พ.ศ.2520 = 0)  
 $n$  แทนจำนวนปี

ปีงบประมาณ	X	Y	XY	$X^2$
2513	-7	577.7	-4,043.9	49
2514	-6	604.2	-3,625.2	36
2515	-5	640.5	-3,202.5	25
2516	-4	666.6	-2,666.4	16
2517	-3	701.0	-2,103.0	9
2518	-2	733.2	-1,466.4	4
2519	-1	767.5	-767.5	1
2520	0	821.8	0.0	0
2521	1	865.5	865.5	1
2522	2	924.7	1,849.4	4
2523	3	981.8	2,945.4	9
2524	4	1,022.6	4,090.4	16
2525	5	1,057.1	5,285.5	25
2526	6	1,076.6	6,459.6	36
2527	7	1,117.3	7,821.1	49
รวม	0	12,558.1	11,442.0	280

$$\text{จากสมการ } Y = a + bX$$

$$\text{จะได้ } \sum_{i=1}^n Y_i = na + b \sum_{i=1}^n X_i \quad \dots\dots\dots(1)$$

$$\sum_{i=1}^n X_i Y_i = a \sum_{i=1}^n X_i + b \sum_{i=1}^n X_i^2 \quad \dots\dots\dots(2)$$

$$\text{แทนค่า (1) } 12,558.1 = 15a + b(0)$$

$$a = 837.21$$

$$\text{แทนค่า (2) } 11,442.1 = a(0) + 280b$$

$$b = 40.86$$

$$\therefore \text{ MODEL จะเป็น } \hat{Y}_1 = 837.21 + 40.86X$$

ณ เวลา (x) เริ่มต้นที่ พ.ศ.2520

ตารางที่ 48 แสดงการคำนวณสมการถดถอยที่แสดงความสัมพันธ์ระหว่างจำนวน  
ผู้ใช้ไฟฟ้ากับเวลา

ให้  $Y_2$  แทนจำนวนผู้ใช้ไฟฟ้าของการไฟฟ้านครหลวง

$X$  แทนเวลาหน่วยเป็นปี (เริ่มต้น ณ พ.ศ.2520 = 0)

$n$  แทนจำนวนปี

ปีงบประมาณ	X	Y	XY	$X^2$
2513	-7	347.2	-2,430.4	49
2514	-6	384.0	-2,304.0	36
2515	-5	409.1	-2,045.5	25
2516	-4	327.5	-1,310.0	16
2517	-3	470.7	-1,412.1	9
2518	-2	506.1	-1,012.2	4
2519	-1	544.7	-544.7	1
2520	0	580.5	0.0	0
2521	1	625.6	625.6	1
2522	2	678.8	1,357.6	4
2523	3	739.3	2,217.9	9
2524	4	793.8	3,175.2	16
2525	5	838.3	4,191.5	25
2526	6	876.5	5,259.0	36
2527	7	914.4	6,400.8	49
รวม	0	9,036.5	12,168.7	280



$$\text{จากสมการ} \quad Y = a + bX$$

$$\text{จะได้} \quad \sum_{i=1}^n Y_i = na + b \sum_{i=1}^n X_i \quad \dots\dots\dots(1)$$

$$\sum_{i=1}^n X_i Y_i = a \sum_{i=1}^n X_i + b \sum_{i=1}^n X_i^2 \quad \dots\dots\dots(2)$$

$$\text{แทนค่า (1)} \quad 9,036.5 = 15a$$

$$a = 602.43$$

$$\text{แทนค่า (2)} \quad 12,168.7 = 15(0) + 280b$$

$$b = 43.46$$

$$\therefore \text{MODEL จะเป็น } \hat{Y}_2 = 602.43 + 43.46X$$

ณ เวลา (X) เริ่มต้นที่ พ.ศ.2520

ภาคผนวก ข.

การจัดแบ่งกลุ่มผู้ใช้ไฟฟ้า และจำนวนผู้ใช้ไฟฟ้าของแต่ละเขตการบัญชีและการเงินฯ  
ที่มีหน้าที่ควบคุมการจัดเก็บเงินค่าไฟฟ้าโดยเรียงลำดับการประมวลผลข้อมูล

ตารางที่ 49 แสดงการจัดแบ่งกลุ่มผู้ใช้ไฟฟ้า และจำนวนผู้ใช้ไฟฟ้าของเขตการบัญชี  
และการเงินฯ ที่มีหน้าที่ควบคุมการจัดเก็บเงินค่าไฟฟ้า โดยเรียงลำดับ  
การประมวลผลข้อมูล

เขตการบัญชี และการเงินฯ	ตอน (Section)	จำนวนผู้ใช้ไฟฟ้า แต่ละตอน	ชื่อกลุ่มผู้ใช้ไฟฟ้า สำหรับการประมวลผล	จำนวนผู้ใช้ไฟฟ้า แต่ละกลุ่มฯ	
1. วัดเดียว	K	2,514	K-L-M (1.1)	7,461	
	L	2,055			
	M	2,892			
	BC	8,289	BC (1.2)	8,289	
	PK		46,132	PK/1 (1.3)	7,091
				PK/2 (1.4)	8,428
				PK/3 (1.5)	7,603
				PK/4 (1.6)	9,110
				PK/5 (1.7)	6,715
				PK/6 (1.8)	7,185
	BP	6,646	BP (1.9)	6,646	
	LB	7,432	LB-KD (1.10)	10,722	
	KD	3,290			
	ไฟพิเศษ (Special)	5,403	SPC (1.11)	5,403	
	ไฟรัฐบาล (Government)	11,717	GT (1.12)	11,717	
	PM		38,299	PM/1 (1.13)	15,308
PM/2 (1.14)				8,359	
PM/3 (1.15)				9,228	
PM/4 (1.16)				5,404	

## ตารางที่ 49. (ต่อ)

เขตการบัญชี และการเงินฯ	ตอน (Section)	จำนวนผู้ใช้ไฟฟ้า แต่ละตอน	ชื่อกลุ่มผู้ใช้ไฟฟ้า สำหรับการประมวลผล	จำนวนผู้ใช้ไฟฟ้า แต่ละกลุ่มฯ
	A	3,541	A-B (1.17)	6,860
	B	3,319		
	C	3,468	C-D (1.18)	5,697
	D	2,229		
	E	7,052	E (1.19)	7,052
	F	3,009	F-H-I (1.20)	9,404
	H	4,190		
	I	2,205		
	G	3,049	G-J (1.21)	6,909
	J	3,860		
รวม	-	170,591	-	170,591
2. เพลินจิต	N	7,279	N (2.1)	7,279
	O	9,904	O (2.2)	9,904
	P	4,169	P-R (2.3)	6,892
	R	2,723		
	S	1,196	S-T-U (2.4)	6,059
	T	1,646		
	U	3,217		
	X	18,105	X/1 (2.5)	5,810
			X/2 (2.6)	3,840
			X/3 (2.7)	5,952
			X/4 (2.8)	2,503
	LJ	4,276	LJ (2.9)	4,276

## ตารางที่ 49 (ต่อ)

เขตการบัญชี และการเงินฯ	ทอน (Section)	จำนวนผู้ใช้ไฟฟ้า แต่ละทอน	ชื่อกลุ่มผู้ใช้ไฟฟ้า สำหรับการประมาณผล	จำนวนผู้ใช้ไฟฟ้า แต่ละกลุ่มฯ
	ไฟฟ้าพิเศษ (Special)	6,066	SPC (2.10)	6,066
	Z	34,025	Z/1 (2.11)	12,489
			Z/2 (2.12)	14,441
			Z/3 (2.13)	7,095
	Y	5,121	Y-KT (2.14)	9,376
	KT	4,255		
	AY	13,554	AY (2.15)	13,554
รวม	-	115,536	-	115,536
3. ชนบุรี	W1	47,316	W1/1 (3.1)	16,338
			W1/2 (3.2)	8,037
			W1/3 (3.3)	13,004
			W1/4 (3.4)	9,937
	WA	26,692	WA/1 (3.5)	4,536
			WA/2 (3.6)	5,437
			WA/3 (3.7)	3,793
			WA/4 (3.8)	2,739
			WA/5 (3.9)	4,875
			WA/6 (3.10)	5,312
	WB	30,263	WB/1 (3.11)	12,639
			WB/2 (3.12)	6,321
			WB/3 (3.13)	2,980
			WB/4 (3.14)	4,408

## ตารางที่ 49 (ต่อ)

เขตการบัญชี และการเงินฯ	ทอน (Section)	จำนวนผู้ใช้ไฟฟ้า แต่ละทอน	ชื่อกลุ่มผู้ใช้ไฟฟ้า สำหรับการประมวลผล	จำนวนผู้ใช้ไฟฟ้า แต่ละกลุ่มฯ
	BT	24,963	WB/5 (3.15) BT/1 (3.16) BT/2 (3.17) BT/3 (3.18) BT/4 (3.19)	3,915 7,555 7,892 5,798 3,718
	ไฟพิเศษ (Special)	5,551	SPC (3.20)	5,551
	W2	63,148	W2/1 (3.21) W2/2 (3.22) W2/3 (3.23) W2/4 (3.24)	12,381 15,171 16,924 18,672
	WP	50,764	WP/1 (3.25) WP/2 (3.26) WP/3 (3.27) WP/4 (3.28) WP/5 (3.29)	12,447 11,269 5,925 12,789 8,334
รวม	-	248,697	-	248,697
4. สามเสน	ว	50,493	ว/1 (4.1) ว/2 (4.2) ว/3 (4.3) ว/4 (4.4) ว/5 (4.5) ว/6 (4.6)	4,257 7,068 6,546 7,940 4,878 8,900

## ตารางที่ 49 (ต่อ)

เขตการบัญชี และการเงิน	ตอน (Section)	จำนวนผู้ใช้ไฟฟ้า แต่ละตอน	ชื่อกลุ่มผู้ใช้ไฟฟ้า สำหรับการประมวลผล	จำนวนผู้ใช้ไฟฟ้า แต่ละกลุ่ม
			ว/7 (4.7)	5,938
			ว/8 (4.8)	4,966
	ส	9,072	ส (4.9)	9,072
	ก	3,028	ก (4.10)	3,028
	ไฟฟ้าพิเศษ (Special)	2,157	SPC (4.11)	2,157
	ก	16,846	ก/1 (4.12)	4,462
			ก/2 (4.13)	5,027
			ก/3 (4.14)	7,357
	ง	548	ง-จ-ฉ (4.15)	6,265
	จ	1,120		
	ฉ	4,597		
	ช	2,665	ช-ซ (4.16)	4,642
	ซ	1,977		
	ญ	1,507	ญ-ร (4.17)	3,483
	ร	1,976		
	ย	9,237	ย (4.18)	9,237
รวม	-	105,223	-	105,223
5. บางกะปิ	SN	44,044	SN/1 (5.1)	7,440
			SN/2 (5.2)	11,479
			SN/3 (5.3)	9,058
			SN/4 (5.4)	16,067
	AK	2,585	AK (5.5)	2,585

## ตารางที่ 49 (ต่อ)

เขตการบัญชี และการเงิน	ตอน (Section)	จำนวนผู้ใช้ไฟฟ้า แต่ละตอน	ชื่อกลุ่มผู้ใช้ไฟฟ้า สำหรับการประมวลผล	จำนวนผู้ใช้ไฟฟ้า แต่ละกลุ่ม
	BK	16,240	BK (5.6)	16,240
	ไฟฟ้าพิเศษ (Special)	3,680	SPC (5.7)	3,680
	๕	56,384	๕/1 (5.8)	6,953
			๕/2 (5.9)	6,622
			๕/3 (5.10)	6,728
			๕/4 (5.11)	6,718
			๕/5 (5.12)	7,826
			๕/6 (5.13)	9,201
			๕/7 (5.14)	6,558
			๕/8 (5.15)	5,778
	พ	7,249	พ (5.16)	7,249
รวม	-	130,182	-	130,182
6. นครบุรี	ก	36,486	ก/1 (6.1)	13,622
			ก/2 (6.2)	12,259
			ก/3 (6.3)	10,605
	ท	10,271	ท (6.4)	10,271
	ฑ	12,994	ฑ (6.5)	12,994
	ไฟฟ้าพิเศษ (Special)	1,541	SPC (6.6)	1,541
	ป	5,410	ป (6.7)	5,410
	ผ	9,234	ผ (6.8)	9,234
	ม	27,691	ม/1 (6.9)	8,632



## ตารางที่ 49 (ต่อ)

เขตการบัญชี และการเงินฯ	ตอน (Section)	จำนวนผู้ใช้ไฟฟ้า แต่ละตอน	ชื่อกลุ่มผู้ใช้ไฟฟ้า สำหรับการประมวลผล	จำนวนผู้ใช้ไฟฟ้า แต่ละกลุ่มฯ
			ม/2 (6.10)	9,085
			ม/3 (6.11)	8,044
			ม/4 (6.12)	1,930
	อ	19,101	อ/1 (6.13)	5,721
			อ/2 (6.14)	5,109
			อ/3 (6.15)	8,271
	ก	21,403	ก/1 (6.16)	7,960
			ก/2 (6.17)	6,272
			ก/3 (6.18)	7,171
รวม	-	144,131	-	144,131
รวมผู้ใช้ไฟฟ้า ทั้งหมด	-	914,360	-	914,360

ภาคผนวก ก.

แบบสอบถามเรื่องการสำรวจความคิดเห็นของผู้ใช้ไฟฟ้าเกี่ยวกับการให้บริการ  
และการจัดเก็บค่าไฟฟ้าของการไฟฟ้านครหลวง

เรียน ท่านผู้ใช้ไฟฟ้าทราบ

ด้วยข้าพเจ้า นายพิเชษฐ์ ชานวาทิก ปัจจุบันกำลังทำวิทยานิพนธ์ เรื่อง "การศึกษาการให้บริการต่อผู้ใช้ไฟฟ้าและการจัดเก็บค่าไฟฟ้าของการไฟฟ้านครหลวง" ซึ่งเป็นส่วนหนึ่งของหลักสูตรการศึกษาศาสนาสำหรับปริญญาโทบัณฑิตของคณะพาณิชยศาสตร์และการบัญชี จุฬาลงกรณ์มหาวิทยาลัย วัตถุประสงค์เพื่อที่จะศึกษาถึงอุปสรรคและปัญหาของการจัดเก็บค่าไฟฟ้าและค่าบริการต่าง ๆ ที่การไฟฟ้านครหลวงจัดให้แก่ผู้ใช้ไฟฟ้า ในการนี้ข้าพเจ้าได้ออกแบบสอบถามที่จะสำรวจความคิดเห็นของผู้ใช้ไฟฟ้าในเขตความรับผิดชอบของการไฟฟ้านครหลวง เพื่อจะได้รวบรวมความคิดเห็นของท่านมาเป็นแนวทางสำหรับเสนอให้การไฟฟ้านครหลวงนำไปปรับปรุงการบริการและการจัดเก็บค่าไฟฟ้าให้ดียิ่งขึ้นและเป็นประโยชน์แก่ผู้ใช้ไฟฟ้าต่อไป

ข้าพเจ้าหวังว่าจะได้รับความร่วมมือจากท่านด้วยดีในการกรอกแบบสอบถามที่แนบมาพร้อมนี้ และเมื่อท่านกรอกข้อความในแบบสอบถามครบถ้วนแล้ว โปรดหิ้วใส่ซองที่ได้นั้นมาด้วย โดยท่านไม่ต้องติดแสตมป์หรือชำระค่าไปรษณียากรแต่อย่างใด ทั้งนี้ขอความร่วมมือส่งคืนภายใน 15 วัน หลังจากที่ท่านได้รับแบบสอบถามนี้แล้ว และขอขอบคุณในความร่วมมือที่ข้าพเจ้าได้รับจากท่านมา ณ โอกาสนี้

นายพิเชษฐ์ ชานวาทิก

## แบบสอบถาม

เรื่อง "การสำรวจความคิดเห็นของผู้ใช้ไฟฟ้าเกี่ยวกับการให้บริการและการจัดเก็บค่าไฟฟ้า  
ของการไฟฟ้านครหลวง"

โปรดทำเครื่องหมาย (✓) หน้าข้อความที่ท่านต้องการ และโปรดระบุความคิดเห็น ข้อเสนอแนะ  
ในช่องที่เว้นว่างไว้

1. ท่านทราบหรือไม่ว่า การไฟฟ้านครหลวงนอกจากจำหน่ายกระแสไฟฟ้า ยังมีบริการทางค้ำ  
อื่นอีก

( ) ทราบ

( ) ไม่ทราบ (กรณีที่ยกตอบ "ไม่ทราบ"  
ให้ข้ามไปข้อที่ 4)

2. ท่านทราบว่ายังมีบริการทางค้ำ (ตอบได้มากกว่า 1 ข้อ)

( ) ชายและบำรุงรักษาสีไฟท์

( ) ชายกุยเย็น

( ) ชายเครื่องปรับอากาศ

( ) รับจ้างเดินสายไฟภายในบ้าน

( ) อื่น ๆ (โปรดระบุ) .....

3. การที่ท่านทราบตามข้อ 1. ท่านทราบมาจาก

( ) สอบถามจากที่ทำการของการไฟฟ้านครหลวง

( ) นิตยสารและสิ่งพิมพ์ต่าง ๆ ของการไฟฟ้านครหลวง

( ) หนังสือพิมพ์, วิทยุและโทรทัศน์

( ) คำบอกเล่าของผู้อื่น

( ) อื่น ๆ (โปรดระบุ) .....

4. ท่านมีความมั่นใจในการอ่านและจดหน่วยใช้ไฟฟ้าที่ใช้สำหรับนำไปคิดค่าไฟฟ้าในแต่ละเดือน  
ของพนักงานการไฟฟ้านครหลวงอย่างไร

( ) เชื่อว่าพนักงานจดหน่วยของการไฟฟ้านครหลวงอ่านและจดหน่วยไฟฟ้าที่ใช้ไปได้  
อย่างถูกต้อง

( ) ไม่แน่ใจว่า การอ่านและจดหน่วยไฟฟ้าที่ใช้ไปเป็นไปอย่างถูกต้อง เหตุผลเพราะ  
(โปรดระบุ) .....

5. ท่านคิดว่า การเก็บค่าบริการของหน่วยงานใดมีความถูกต้อง น่าเชื่อถือมากกว่ากัน โปรดเรียงลำดับ (ใส่หมายเลข 1 หน้าหน่วยงานที่ท่านคิดว่าถูกต้องและน่าเชื่อถือมากที่สุด, หมายเลข 2 และหมายเลข 3 หน้าหน่วยงานที่ท่านคิดว่าถูกต้องและน่าเชื่อถือรองลงมาตามลำดับ)

- ..... องค์การโทรศัพท์
- ..... การประปานครหลวง
- ..... การไฟฟ้านครหลวง

และโปรดเรียงลำดับความพึงพอใจในการให้บริการของหน่วยงานดังกล่าว

- ..... องค์การโทรศัพท์
- ..... การประปานครหลวง
- ..... การไฟฟ้านครหลวง



6. ไฟฟ้าที่ท่านใช้อยู่ในปัจจุบัน ใคร เป็นผู้ชอติคตั้งให้ท่าน
- ( ) ชอติคตั้งด้วยตนเอง
  - ( ) ไม่ทราบ
  - ( ) ให้ผู้อื่นชอติให้ เหตุผลเพราะ (โปรดระบุ) .....
7. ค่าใช้จ่ายในการยื่นคำขอและการติดตั้งเพื่อให้ได้เครื่องวัดหน่วยไฟฟ้าใหม่ (มิเตอร์ไฟฟ้าลูกใหม่) ท่านคิดว่าเป็นอย่างไร
- ( ) แพงเกินไป
  - ( ) ราคายุติธรรม
8. เมื่อมีเหตุชอติของเกี่ยวกับไฟฟ้า เช่น ไฟฟ้าดับ ไฟฟ้าชอติ ฯลฯ ท่านทราบหรือไม่ว่าต้องไปชอติที่ใด
- ( ) ทราบว่าจะชอติที่ใดที่ทำการ เซคของการไฟฟ้านครหลวงที่รับผิดชอบโดยตรง
  - ( ) ไม่ทราบ
9. ท่านทราบวิธีการคำนวณเงินค่าไฟฟ้าตามจำนวนหน่วยไฟฟ้าที่ใช้หรือไม่
- ( ) ทราบ
  - ( ) ไม่ทราบ
10. ท่านเคยอ่านข้อความต่าง ๆ ที่พิมพ์ไว้หลังใบเสร็จรับเงินค่าไฟฟ้าหรือไม่
- ( ) ไม่เคย
  - ( ) อ่านผ่าน ๆ
  - ( ) อ่านแล้วไม่ค่อยเข้าใจ
  - ( ) อ่านแล้วเข้าใจดีมาก

11. ท่านทราบหรือไม่ว่า การชำระเงินค่าไฟฟ้าของท่าน นอกจากพนักงานเก็บเงินค่าไฟฟ้าที่มาเก็บเงินตามบ้านท่านแล้ว ยังมีวิธีการชำระเงินโดยวิธีอื่น ๆ อีก
- ( ) ทราบ ( ) ไม่ทราบ  
(กรณีที่ตอบ "ไม่ทราบ" ให้ข้ามไปข้อที่ 13.)
12. ทราบว่า มีการบริการชำระเงินค่าไฟฟ้าทางบ้าน (ตอบได้มากกว่า 1 ข้อ เฉพาะข้อที่ท่านทราบเท่านั้น)
- ( ) ชำระค่าไฟฟ้าโดยหักบัญชีเงินฝากธนาคาร  
( ) ชำระค่าไฟฟ้าโดยส่งเช็คหรือธนาคติทางไปรษณีย์  
( ) ชำระค่าไฟฟ้า ณ ที่ทำการ เขตการบัญชีฯ ของการไฟฟ้านครหลวงที่ทำการใดก็ได้  
( ) ชำระค่าไฟฟ้า ณ ที่ทำงานของท่าน ตามที่ตกลงไว้กับการไฟฟ้า
13. ปัจจุบันท่านชำระค่าไฟฟ้าอย่างไร
- ( ) ชำระกับพนักงานเก็บเงินที่มาขอเก็บเงินที่บ้าน หรือสถานที่ใช้ไฟฟ้าทุกเดือน  
( ) ชำระ ณ ที่ทำการ เขตการบัญชีฯ ของการไฟฟ้านครหลวง  
( ) ชำระกับพนักงานเก็บเงิน ณ ที่ทำงานของท่าน ตามที่ตกลงไว้กับการไฟฟ้านครหลวง  
( ) ชำระโดยหักบัญชีเงินฝากธนาคาร  
( ) ชำระโดยส่งเช็คหรือธนาคติทางไปรษณีย์
14. ท่านประสงค์จะชำระค่าไฟฟ้าด้วยวิธีอื่น ๆ นอกเหนือจากวิธีที่ท่านใช้อยู่ในปัจจุบันหรือไม่
- ( ) ไม่ต้องการ เหตุผลเพราะ (โปรดระบุ) .....
- ( ) ต้องการ โดยวิธี
- ( ) ชำระโดยหักบัญชีเงินฝากธนาคาร  
( ) ชำระทางไปรษณีย์ด้วยเช็คหรือธนาคติ  
( ) ชำระ ณ ที่ทำการ เขตการบัญชีฯ ของการไฟฟ้านครหลวง  
( ) ชำระกับพนักงานเก็บเงินที่มาขอเก็บเงินที่บ้านหรือสถานที่ใช้ไฟฟ้า  
( ) ชำระ ณ ที่ทำงานของท่าน
- เหตุผลเพราะ.....
15. เมื่อท่านต้องการแจ้งให้เปลี่ยนวิธีการชำระค่าไฟฟ้าที่ใช้อยู่ในปัจจุบันไปเป็นวิธีอื่น ท่านทราบไหมว่าท่านต้องติดต่อกับใคร
- ( ) ทราบ ( ) ไม่ทราบ

16. ในความเห็นส่วนตัว ท่านคิดว่าการชำระค่าไฟฟ้าโดยการหักบัญชีเงินฝากธนาคารจะเป็นการสะดวกแก่ท่านหรือไม่
- ( ) สะดวก
- ( ) ไม่สะดวก เหตุผลเพราะ .....
- ( ) ไม่มีเงินฝากอยู่ในธนาคาร
- ( ) ไม่เข้าใจวิธีการชำระเงินฯ โดยการหักบัญชีเงินฝากธนาคาร
- ( ) อื่น ๆ (โปรดระบุ) .....
17. ในความเห็นส่วนตัว ท่านคิดว่าการบริการชำระค่าไฟฟ้าโดยการหักบัญชีเงินฝากธนาคารเป็นอย่างไร เมื่อเทียบกับการให้พนักงานของการไฟฟ้านครหลวงไปจัดเก็บเงินค่าไฟฟ้าที่บ้านหรือสถานที่ใช้ไฟฟ้า
- ( ) คิดว่าพอใจในการชำระค่าไฟฟ้าโดยหักบัญชีเงินฝากธนาคารมากกว่าการส่งพนักงานฯ ออกไปจัดเก็บเอง
- ( ) คิดว่าพอใจที่จะให้พนักงานฯ ไปจัดเก็บค่าไฟฟ้าเองมากกว่า
18. ท่านมีความพึงพอใจในการปฏิบัติงานของพนักงานเก็บเงินค่าไฟฟ้าหรือไม่
- ( ) พอใจ
- ( ) ไม่พอใจ เหตุผลเพราะ (โปรดระบุ) .....
19. ท่านมีความเห็นอย่างไรในการติดต่อกับการไฟฟ้านครหลวง
- ( ) ได้รับความสะดวกดี
- ( ) ไม่ได้รับความสะดวก เหตุผลเพราะ (เลือกตอบได้มากกว่า 1 ข้อ) .....
- ( ) ไม่รู้ว่าจะไปติดต่อกับเจ้าหน้าที่คนใด
- ( ) ไม่รู้จักสถานที่ที่จะไปติดต่อกับเรื่องที่ท่านต้องการ
- ( ) ระยะทางระหว่างบ้านกับที่ทำการฯ ที่ไปติดต่อไปมา ไม่สะดวก
- ( ) ใช้เวลาามาก
- ( ) อื่น ๆ (โปรดระบุ) .....

20. ให้เลือกตอบเฉพาะท่านเคยคิดต่อการไฟฟ้านครหลวงเท่านั้น ข้อใดที่ท่านไม่เคยไปติดต่อ  
ไม่ต้องตอบ (โปรดทำเครื่องหมาย ✓ ในช่องแสดงระดับความพึงพอใจในการบริการที่  
ได้รับ)

เรื่องที่ติดต่อ	ระดับความพึงพอใจในการบริการที่ได้รับ				
	มากที่สุด	มาก	ปานกลาง	น้อย	น้อยที่สุด
20.1 ขอติดตั้งเครื่องวัดหน่วย ไฟฟ้าใหม่ (มิเตอร์ ไฟฟ้า)					
20.2 ขอเพิ่มขนาดเครื่องวัด หน่วยไฟฟ้าจากเดิม					
20.3 ขอถอดเครื่องวัดฯ กลับ หลังจากถูกตัดไฟฟ้า					
20.4 ขอคืนเงินประกันการ ใช้ไฟฟ้า					
20.5 ชำระค่าไฟฟ้า ณ ที่ ทำการ เซกการบัญชี และการเงิน					
20.6 ขอส่วนลดค่าไฟฟ้า (ทหารผ่านศึก)					
20.7 แจ้งขอชำระค่าไฟฟ้า โดยหักบัญชีเงินฝาก ธนาคาร					
20.8 แจ้งขอชำระค่าไฟฟ้า ทางไปรษณีย์ควยเช็ค หรือธนาคาร					



เรื่องที่ศึกษา	ระดับความพึงพอใจในการบริการที่ได้รับ				
	มากที่สุด	มาก	ปานกลาง	น้อย	น้อยที่สุด
20.9 แจ้งขอชำระค่าไฟฟ้า ณ ที่ทำการ เขต การบัญชีฯ ของการ ไฟฟ้านครหลวง					
20.10 แจ้งขอชำระค่าไฟฟ้า ณ ที่ทำงานของท่าน ตามที่ได้ตกลงไว้กับ การไฟฟ้านครหลวง					
20.11 สอบถามข้อมูลและ ข้อสงสัย					
20.12 แจ้งไฟฟ้าชั้ข้อง					
20.13 อื่น ๆ (โปรดระบุ) ..... .....					

21. ท่านมีข้อเสนอแนะในการปรับปรุงเกี่ยวกับการให้บริการและวิธีการจัดเก็บค่าไฟฟ้าของการไฟฟ้านครหลวงอย่างไรบ้าง (โปรดระบุ) .....

.....

.....

22. เป็นการสำรวจเรื่องทั่วไปของผู้ถูกสัมภาษณ์

22.1 เพศผู้ถูกสัมภาษณ์

( ) ชาย

( ) หญิง

22.2 อายุ

( ) ต่ำกว่า 19 ปี

( ) 19 ปี ถึง 25 ปี

( ) 26 ปี ถึง 30 ปี

( ) 31 ปี ถึง 40 ปี

- ( ) 41 ปี ถึง 50 ปี      ( ) มากกว่า 50 ปีขึ้นไป

22.3 รายได้ของครอบครัวต่อเดือน

- ( ) ต่ำกว่า 2,000 บาท  
( ) ตั้งแต่ 2,000 บาท ถึง 5,000 บาท  
( ) ตั้งแต่ 5,001 บาท ถึง 10,000 บาท  
( ) ตั้งแต่ 10,001 บาทเป็นต้นไป

22.4 ท่านเป็นผู้ใช้ไฟฟ้าประเภท

- ( ) บ้านอยู่อาศัย      ( ) ธุรกิจขนาดเล็ก  
( ) ธุรกิจขนาดใหญ่      ( ) อุตสาหกรรมขนาดเล็ก  
( ) อุตสาหกรรมขนาดใหญ่

ภาคผนวก ง.

ตัวอย่างเอกสารการดำเนินงานขอใช้ไฟฟ้าและ เปลี่ยนแปลงการใช้ไฟฟ้า



# แบบขอใช้ไฟฟ้า

เลขที่ 301566  
วันที่ ๑๖ มิ.ย. ๕๖

(พระสมุทโศภน อภิชาติกุล)  
ร.ท. น. นพ. วิเศษสิงห์

บ้านเลขที่ ๗๖ ถนน สีหราช

อำเภอ/เขต บางเขน จังหวัด กรุงเทพฯ

ประเภทการขอใช้ไฟฟ้า  ขอไฟใหม่  ขอไฟเพิ่ม  ย้าย  โส่กลับ เครื่องจักร เลขที่ \_\_\_\_\_

ชนิดของไฟฟ้า  ขอไฟชั่วคราว กำหนดใช้วันที่ \_\_\_\_\_ เป็นเวลา \_\_\_\_\_ เดือน

ขอใช้ไฟฟ้าในนาม ร.ท. น. นพ. วิเศษสิงห์ บ้านเลขที่ (๗๖) ถนนสีหราช

หมู่ที่ \_\_\_\_\_ ถนน สีหราช

ตำบล/แขวง บางเขน อำเภอ/เขต บางเขน จังหวัด กรุงเทพฯ

สถานที่ใกล้เคียง สีหราช ใกล้เครื่องจักร เลขที่ ๗๖๕-๐๐๕๒๓

รายการเครื่องใช้ไฟฟ้าที่ติดตั้ง

รายการเครื่องใช้ไฟฟ้า	จำนวนที่ใช้	รายการเครื่องใช้ไฟฟ้า	จำนวนที่ใช้
ควมโคมธรรมดา	๒	ตู้เย็น	-
หลอดแสงนวล 20 วัตต์	๗	ตู้แช่	-
.. .. 40 ..	๕	เครื่องปรับอากาศ	-
.. .. 32 ..	..	.. ..	-
เตาเดือนขนาดไม่เกิน 500 วัตต์	๓	.. ..	-
.. .. เกิน 500 วัตต์	..	มอเตอร์	-
พัดลมเพดาน	๑	.. ..	-
เตารีด	๑	.. ..	-

สถานที่ติดต่อ ร.ท. น. นพ. วิเศษสิงห์ โทรศัพท์ ๒๒๕๕๖๗๕๓ บ้านเลขที่ ๗๖

หมู่ที่ ๑๕๖/๗ ถนน สีหราช

ตำบล/แขวง บางเขน อำเภอ/เขต บางเขน จังหวัด กรุงเทพฯ

ข้าพเจ้าขอให้สัญญาต่อการไฟฟ้าฯ ดังนี้

- 1) ข้าพเจ้าจะชำระเงินค่าธรรมเนียมการขอใช้ไฟฟ้า และค่าไฟฟ้าตามอัตราที่การไฟฟ้าฯ กำหนดจ่ายไป จนกว่าจะบอกเลิกการใช้ไฟฟ้าให้การไฟฟ้าฯ ทราบ เป็นลายลักษณ์อักษร
- 2) ข้าพเจ้ายินยอมชำระเงินค่าไฟฟ้า ค่าเสียหาย และค่าปรับตามที่การไฟฟ้าฯ หนดไว้ในกรณีที่มีการกระทำอย่างหนึ่งอย่างใดอันเป็นเหตุให้เครื่องใช้ไฟฟ้าเสียหายหรือแสดงหน่วงช้าลงจนอาจกลายเป็นจริง
- 3) ข้าพเจ้าจะปฏิบัติตามข้อบังคับการบริการ และใช้ไฟฟ้าของการไฟฟ้าฯ ทราบ รวมทั้งจะมีการแก้ไขเพิ่มเติมข้อไปทุกประการ
- 4) หากข้าพเจ้าปฏิบัติตามข้อสัญญาข้อหนึ่งข้อใด ข้าพเจ้ายินยอมให้การไฟฟ้าฯ งดจ่ายไฟฟ้าให้ทันที โดยข้าพเจ้าจะไม่เรียกร้องค่าเสียหายใด ๆ ทั้งสิ้น

ลงนาม ร.ท. น. นพ. วิเศษสิงห์ ผู้ขอใช้ไฟ

( พระสมุทโศภน อภิชาติกุล )

### ข้าพเจ้าจะนำหลักฐานมาแสดง คือ :

1.  บัตรประจำตัวผู้ขอใช้ไฟ/ผู้รับมอบอำนาจ
2.  หนังสือมอบอำนาจ
3.  หนังสืออนุญาตปลูกสร้างอาคาร
4.  สำเนาทะเบียนบ้าน
5.  หนังสืออนุญาตให้ขุดเสาส
6.  \_\_\_\_\_

และได้รับข้อบังคับการบริการของการไฟฟ้าฯ ทราบแล้ว

ลงนาม \_\_\_\_\_

### สำหรับเจ้าหน้าที่

เลขที่ ๓๖๓๑-๐๑๔๓๕๘ ๐.๒๓๖ ๐.๗-๓

ที่ \_\_\_\_\_ ลงวันที่ \_\_\_\_\_

ลงวันที่ \_\_\_\_\_

ที่ \_\_\_\_\_ ลงวันที่ \_\_\_\_\_

ลงนาม \_\_\_\_\_ ผู้รับเรื่อง

ส่งประมาณการวันที่ \_\_\_\_\_

ขนาด S A 220 V 1 2

# หนังสือมอบอำนาจ



เลขที่ คำสั่งกระทรวงการเกษตรและสหกรณ์ วันที่ 9

วันที่ 12 เดือน พฤษภาคม พ.ศ. 2516

โดยหนังสือฉบับนี้ ข้าพเจ้า พ. น. นินดา วิภาวดี บัตรประชาชนเลขที่ 010 23

เลขชาติ 4799 สัญชาติ ไทย บัตรประชาชนเลขที่ -

สถานที่ออกบัตร - ฉบับเลขที่ 146/9 ของ -

ถนน วิภาวดี ตำบล/แขวง วิภาวดี อำเภอ/เขต วิภาวดี

จังหวัด กรุงเทพฯ ได้มอบให้ นาย อุทพงษ์ บัตรประชาชนเลขที่ 3501-014358 อายุ 21 ปี

เลขชาติ ไทย สัญชาติ ไทย บัตรประชาชนเลขที่ 3501-014358

สถานที่ออกบัตร อำเภอ วิภาวดี ฉบับเลขที่ 193/2 ของ -

ถนน - ตำบล/แขวง วิภาวดี อำเภอ/เขต วิภาวดี

จังหวัด กรุงเทพฯ เป็นผู้มีอำนาจดำเนินการขอใช้ไฟฟ้า หรือเปลี่ยนแปลงการใช้ไฟฟ้า

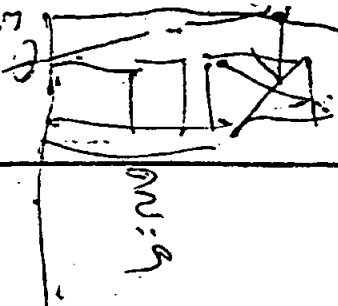
บ้านเลขที่ 146/9 หมู่ที่ - ของ - ถนน วิภาวดี

ตำบล/แขวง วิภาวดี อำเภอ/เขต วิภาวดี จังหวัด กรุงเทพฯ

แผนผังบ้านเลขที่ 146/9

- ชื่อ พ. น. นินดา บัตรประชาชนเลขที่ 010 23
- ( พ. น. นินดา )
- ชื่อ อุทพงษ์ บัตรประชาชนเลขที่ 3501-014358
- ( อุทพงษ์ )
- ชื่อ - บัตรประชาชนเลขที่ -
- ( - )
- ชื่อ - บัตรประชาชนเลขที่ -
- ( - )

170  
624  
C3529  
164



## แผนผังแสดงที่ตั้งสถานที่ใช้ไฟ

ตามกฎกระทรวง  
กระทรวงการเกษตรและสหกรณ์

กระทรวงการเกษตรและสหกรณ์

กรุงเทพมหานคร	เลขที่ ๑๑	ถนน	เลขที่ ๑
เลขที่ ๑๕	เลขที่ ๑๒	ถนน	เลขที่ ๒
	เลขที่ ๑๓	ถนน	
เลขที่ ๑๕	เลขที่ ๑๐	ถนน	เลขที่ ๓
	เลขที่ ๑	ถนน	

ตามผังบ้านเลขที่ 146/9

(บ้านเลขที่ 146/9)

**การไฟฟ้านครหลวง**  
**แบบสำรวจและตั้งงานเครื่องวัด**

227

พระมหาดไทย วิทยาลัย  
 ๑๑๑๑ วิทยาลัยเกษตรกรรม  
 ๑๑๑๑ วิทยาลัยเกษตรกรรม  
 พระมหาดไทย วิทยาลัย  
 ๑๑๑๑ วิทยาลัยเกษตรกรรม  
 ๑๑๑๑ วิทยาลัยเกษตรกรรม  
 โทร. ๑๐๒๐๐ โทรศัพท ๒๒๒๙๕๙

เที่ยวที่	301566/26	TRIP	
ค่าตั้งที่	361252/26		
หมายเลขเครื่องวัด	C. 3710	6712	ka
<input checked="" type="checkbox"/> ไฟใหม่ <input type="checkbox"/> ไฟเพิ่ม <input type="checkbox"/> ไฟเข้า <input type="checkbox"/> โหลด			
ขนาด	S	A	220 V 1 φ 2 W
ผู้เสนอ	ผู้	วันที่	16 พ.ค. 26
ผู้เห็นชอบ	MSL	วันที่	17 พ.ค. 26

ยี่ห้อเครื่องวัด ๖ เดิม  
 A V φ W

รายการ	จำนวนเงิน	บัญชี
ค่าสมัครค่าบริการก่อสร้าง	1500.-	271.01
ค่าสมัครบวหม้อแปลง	-	271.02
ค่าท่อไฟ	480.-	271.03
ค่าสมัครบว P	-	271.04
เงินล่วงหน้าค่าสมัครบว	-	252.03
ค่าติดตั้งภายใน ค่าของ	-	950.00
ค่าตรวจสายภายใน	100.-	950.05
เงินประกันการใช้ไฟฟ้า	300.-	235.03
<b>รวม</b>	<b>2380.-</b>	

ประเภทการระงับใช้ไฟฟ้า - ๑  
 ๑๑๑๑ ๑๑๑๑ ๑๑๑๑ ๑๑๑๑  
 ๑๑๑๑ ๑๑๑๑ ๑๑๑๑ ๑๑๑๑  
 ๑๑๑๑ ๑๑๑๑ ๑๑๑๑ ๑๑๑๑  
 ๑๑๑๑ ๑๑๑๑ ๑๑๑๑ ๑๑๑๑

บินราคาถึงวันที่ 27 ก.ค. 26  
 ตรวจสอบรายการข้างต้นแล้วถูกต้อง  
 ลงนาม ผู้ วันที่ 31 พ.ค. 2528  
 เงินประกัน  เงินสต  ธนาคาร  พันธบัตร  
 โใบเสร็จรับเงินเลขที่ 9999/๑๑๑๑ ๑๑๑๑ ๑๑๑๑ ๑๑๑๑  
 โใบเสร็จรับเงินประกัน ๑๑๑๑ ๑๑๑๑ ๑๑๑๑ ๑๑๑๑  
 ลงนาม ผู้ วันที่ 31 พ.ค. ๑๑๑๑

ชื่อ จ.น.  
 ๑๑๑๑ ๑๑๑๑ ๑๑๑๑ ๑๑๑๑  
 ลงนาม \_\_\_\_\_ วันที่ \_\_\_\_\_

รายการ	เครื่องวัดที่ออกกลับ
M.E.A.	
ชนิด-ขนาด	
ชนิด & เลขอ่าน	
CT.	
PT.	

เครื่องวัด / ทักคัก

IP \_\_\_\_\_ เครื่องวัด ๑๑๑๑ โหลด \_\_\_\_\_ หม้อแปลง ST \_\_\_\_\_  
 หัวหน้าหมวด \_\_\_\_\_ ผู้ปฏิบัติงาน \_\_\_\_\_ วันที่ปฏิบัติงาน \_\_\_\_\_

ไฟฟ้านครหลวงได้ติดตั้งเครื่องวัด ๑๑๑๑ ให้เรียบร้อยแล้ว ผู้ใช้ไฟฟ้า/ผู้แทน ลงนามรับทราบ  
 ๑๑๑๑ ๑๑๑๑ ๑๑๑๑ ๑๑๑๑ ๑๑ พ.ค. ๑๑๑๑

รายละเอียดการดำเนินงานการขอใช้ไฟฟ้า

228

เลขรับ.....หมายเลขเครื่องวัด..... WP-56944

ไฟใหม่

ไฟเพิ่ม ขนาด... ๕...A

๓๘๐/๒๒๐ V ๓ ๒ ๔ พ

๒๒๐ V ๑ ๒ ๒ พ

คำสั่ง..... 88/024/๒ .....ประมาณการ.....

ประเภท  สายขนาดที่  ชักเสา ๐ ทน  .....

ลำดับ	ขั้นตอน	วันที่	สำหรับ ทย. เป็นตัวบันทึก		
			ผู้ใช้ไฟ	ฉนพ.	ฉจน.
๑	รับเรื่อง	15 ๐๗	๑ - ๓ = ๑	๑ - ๓ =	๒ - ๔ =
๒	ส่งประมาณการ	๒๒ ธ. ๒๕	๔ - ๕ = 1	๓ - ๕ =	๑๐ - ๑๐ = 1๑
๓	จ่ายตรวจ	๒๒ ธ. ๒๕		๕ - ๖ =	
๔	เสนอสำรวจ	22 ธ.ค. 2525		๗ - ๘ = 5	
๕	รับประมาณการ			๘ - ๑๐ = 1	
๖	แจ้งค่าใช้จ่าย		รวม 10	รวม 6	รวม 1๑
๗	ชำระเงิน	2๒ 10๗	รวมทั้งสิ้น ๑ - ๑๑ = 31		
๘	ส่งตรวจสายใน	27 ธ.ค. 2525	๗ - ๑๑ = ๑3		
๙	สายในเรียบร้อย	27 ธ.ค. 2525	๘ - ๑๑ = 1๑		
๑๐	ส่งขอเครื่องวัด	27 ธ.ค. 2525			
๑๑	ติดตั้งเครื่องวัด	1๔ ๑๑ ๒๕			

17

ข้อมูลเพิ่มเติม

- ๑. สายใน  เรียบร้อย  ไม่เรียบร้อย  .....
- ๒. หลักฐาน  ครบ  รอ  .....
- ๓. สถานที่  จักรยานยนต์ไปได้  ลงเรือ  .....
- ๔. ....

(เริ่มใช้ตั้งแต่ ๑ เม.ย. ๒๕๒๕)

21 ธ.ค. 2525

ชก.๒๕

18 ธ.ค. 2525

การไฟฟ้านครหลวง

229

แบบรายงานการตรวจสอบภายใน ภาคกิจการ... ก.วิ.พร. - พิษณุโลก

นายช่างควบคุมงาน <u>นาย ธีรพัฒน์</u> นายช่างใช้ไฟ <u>นาย ธีรพัฒน์ นานาคอน</u> นายช่างควบคุมงาน <u>นาย ธีรพัฒน์ นานาคอน</u>		เดอรับที่ <u>201586/16</u> คำสั่งที่ <u>261252</u> หมายเลขเครื่องวัด <u>C-2710 6712</u> <input checked="" type="checkbox"/> ไฟใหม่ <input type="checkbox"/> ไฟเพิ่ม <input type="checkbox"/> ไฟย้าย <input type="checkbox"/> ไล่กลับ <input type="checkbox"/>																														
นายช่างควบคุมงาน <u>นาย ธีรพัฒน์ นานาคอน</u> นายช่างใช้ไฟ <u>นาย ธีรพัฒน์ นานาคอน</u> นายช่างควบคุมงาน <u>นาย ธีรพัฒน์ นานาคอน</u> โทรศัพท์ <u>๓๓๓๖๖</u>		ขนาด <u>5 A 110 V / ๑ ๕ W</u> <table border="1"> <tr> <th>รายการเครื่องใช้ไฟฟ้า</th> <th>จำนวนที่ขอ</th> <th>จำนวนที่ตรวจ</th> </tr> <tr> <td>ทองโคมธรรมดา</td> <td><u>6</u></td> <td><u>6</u></td> </tr> <tr> <td>หลอดแสงแนว 20 วัตต์</td> <td></td> <td></td> </tr> <tr> <td>" " 40 "</td> <td></td> <td></td> </tr> <tr> <td>" " 32 "</td> <td></td> <td></td> </tr> <tr> <td>เต้าเสียบขนาดไม่เกิน 500 วัตต์</td> <td><u>3</u></td> <td><u>3</u></td> </tr> <tr> <td>เต้าเสียบเกิน 500 วัตต์</td> <td></td> <td></td> </tr> <tr> <td>พัดลมเพดาน</td> <td><u>1</u></td> <td><u>1</u></td> </tr> <tr> <td>เตารีด</td> <td><u>1</u></td> <td><u>1</u></td> </tr> <tr> <td>ตู้แช่</td> <td></td> <td></td> </tr> </table>	รายการเครื่องใช้ไฟฟ้า	จำนวนที่ขอ	จำนวนที่ตรวจ	ทองโคมธรรมดา	<u>6</u>	<u>6</u>	หลอดแสงแนว 20 วัตต์			" " 40 "			" " 32 "			เต้าเสียบขนาดไม่เกิน 500 วัตต์	<u>3</u>	<u>3</u>	เต้าเสียบเกิน 500 วัตต์			พัดลมเพดาน	<u>1</u>	<u>1</u>	เตารีด	<u>1</u>	<u>1</u>	ตู้แช่		
รายการเครื่องใช้ไฟฟ้า	จำนวนที่ขอ	จำนวนที่ตรวจ																														
ทองโคมธรรมดา	<u>6</u>	<u>6</u>																														
หลอดแสงแนว 20 วัตต์																																
" " 40 "																																
" " 32 "																																
เต้าเสียบขนาดไม่เกิน 500 วัตต์	<u>3</u>	<u>3</u>																														
เต้าเสียบเกิน 500 วัตต์																																
พัดลมเพดาน	<u>1</u>	<u>1</u>																														
เตารีด	<u>1</u>	<u>1</u>																														
ตู้แช่																																
หมายเลขเครื่องวัด ว เค็ม ขนาด <u>A V φ W</u> นายช่าง <u>ชอ</u> <input checked="" type="checkbox"/> ไฟใหม่ <input type="checkbox"/> ไฟเพิ่ม <input type="checkbox"/> ไฟย้าย <input type="checkbox"/> ไล่กลับ <input type="checkbox"/>		เครื่องปรับอากาศ ขนาด _____ BTU/HR ระบบไฟฟ้า _____ ยก _____ โวลต์																														
นายช่างควบคุมงาน <u>๑๐</u> เมอร์ นายช่างใช้ไฟ <u>C-6712 พิษณุโลก ๗๒๒ ๕๑</u>																																

ชนิดและขนาดของสาย	การเดินสาย	ชนิดของเครื่องป้องกันวงจร	AF	AT	Ic	V
pvc เกียว 60°C250V. มม <sup>2</sup>	<input type="checkbox"/> เดินในอากาศ	<input type="checkbox"/> ACB				
" " 75°C750V. "	<input type="checkbox"/> เดินในท่อโลหะ	<input type="checkbox"/> Safety Switch				
" " 60°C250V. 6 "	<input type="checkbox"/> " " PVC.	<input type="checkbox"/> สวิตช์คัทตอน	<u>30A</u>	<u>30A</u>		<u>600</u>
" " 75°C750V. "	<input checked="" type="checkbox"/> รั้วด้วยเข็มขัด	<input type="checkbox"/> อากาศรีทาร์ด	<u>25A</u>	<u>10A</u>	<u>100A</u>	<u>500</u>
" " "	<input type="checkbox"/>	<input type="checkbox"/> Fused Loaded Break Sw.				

ชนิดและขนาดของสาย	การเดินสาย	ชนิดของเครื่องป้องกันวงจร	AF	AT	Ic	V
มม <sup>2</sup>						
" "						
" "						
" "						

วงจร	ชนิดและขนาดของสาย	การเดินสาย	ชนิดและเครื่องป้องกันวงจร	AF	AT	Ic	V
วงกว้างและเต้าเสียบ	<u>1, 2.5</u> มม <sup>2</sup>	<u>เดินในท่อโลหะ</u>	<u>20A 100V</u>	<u>10A</u>	<u>20A</u>		<u>600</u>
"	"	"	"	"	"	"	"
"	"	"	"	"	"	"	"
"	"	"	"	"	"	"	"

การทดสอบดินของเครื่องใช้ไฟฟ้า ท่อดิน <input checked="" type="checkbox"/> ไม่ทดสอบ <input type="checkbox"/> ระบบมีสายดิน <input type="checkbox"/> ระบบไม่มีสายดิน <input checked="" type="checkbox"/>		การทดสอบฉนวน <input checked="" type="checkbox"/> ใช้ได้ <input type="checkbox"/> ใช้ไม่ได้	
ตรวจสอบครั้งที่ 1 วันที่ <u>25/06/2558</u> ผู้ตรวจ <u>ธีรพัฒน์</u>		ในกาเดินสายถูกต้องพร้อมที่จะต่อไฟได้ <u>ธีรพัฒน์</u> -3 มิถุนายน 2558 (หัวหน้าหมวดตรวจสอบสายภายใน)	
.. 2 .. ผู้ตรวจ			
.. 3 .. ผู้ตรวจ			



๓๖  
๓๐ พ.ค. ๒๕๖๖

230

# ฝ่ายจำหน่าย การไฟฟ้านครหลวง

แผนที่ \_\_\_\_\_

จำนวนแผ่น \_\_\_\_\_

พ. ๓๐๖๐๐/๒๖

ใบสั่งงานประเภทเปลี่ยนแปลงทรัพย์สิน

กรณีการยื่นขอ วัตถุประสงค์ สถานะ: ๑. จัดซื้อทรัพย์สิน นอกเขตการบริการ.

ลักษณะของงาน: ๒. ทดสอบ ๓. ทดสอบ: ๓๐ เมตร. ๕. ตรวจสอบเครื่องวัด, SW, ๒๒๐V.

เครื่องมือ (T.O.) สายไฟฟ้าชนิด \_\_\_\_\_

๓๐๖๐๐

แผนผังอยู่บ้านหลัง

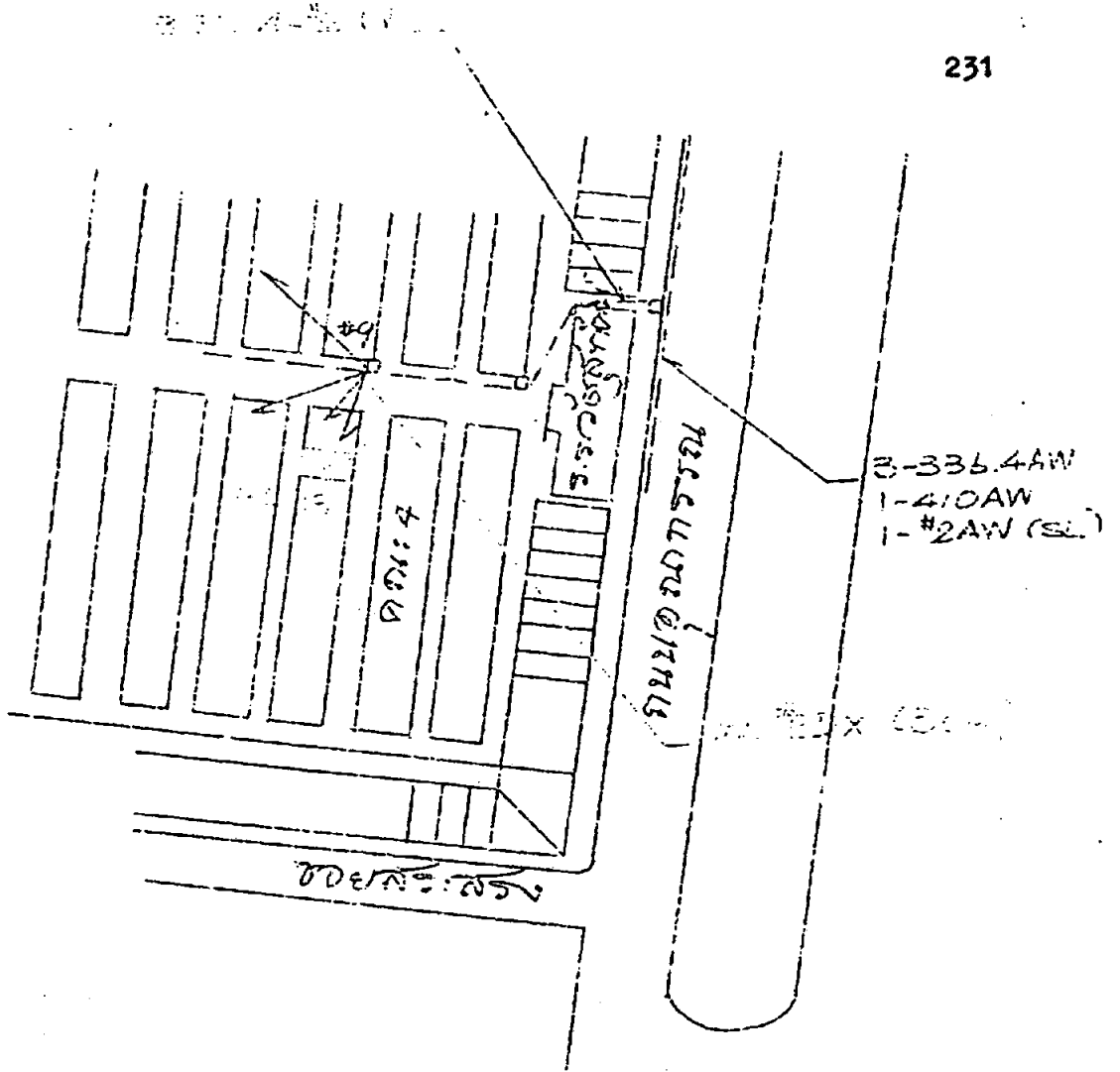
แผนผังคอกหมูเลี้ยงงาน

จำนวนแผ่น

ลำดับ	รายละเอียด	รายการ	ปริมาณ	หน่วย	วัสดุ		แรงงาน	
					หน่วยละ	บาท	หน่วยละ	บาท
๑-๐๕	สาย ๒mm x ๑.๖ (1x๒๖๗)	35 เมตร	14.๒๕	498.๗๕	3.๒๘	117.๒๕		
๑-๑๒	Al. compensation ๒-๓	2. วัสดุ	12.๗๕	27.๕๐	2๒.๕๐	4๕.๐๐		
๑-๒๑	Referral AL ๒E 2 (๑๒๖๐๐)	2. "	14.๕๕	28.๙๐	2๒.๕๐	4๕.๐๐		
๑-๓๑	Claw stand	3. "	30.68	9๒.๐๔	๕๕.๐๐	1๓๗.๐๐		
รวมทั้งสิ้น		989.๕4 บาท	รวม	6๕๕7.17		๒๙๒.๒๕		

ทำโดย \_\_\_\_\_ วันที่ ๒๕ พ.ค. ๒๕๖๖ ตรวจสอบโดย \_\_\_\_\_ วันที่ ๒๕ พ.ค. ๒๕๖๖

เขต/แผนก กอง จำนวนการจ่าย คณะกรรมการจ่าย	อนุมัติ	วันที่	คำสั่งให้ส่งงานเลขที่	จำนวนแผนงานทั้งหมด	ผู้ปฏิบัติงาน
			ประเภทการเลขที่	ประเภทการ	ทำจริง
			พ 26-1072	7.	
			จำนวนพนักงานที่คิดค้นด้วยวิธี		
		989.๕4 บาท			พนักงานพร้อมตัว พนักงานฝึกหัด พนักงานเลขที่



เลขที่ 301566/26  
 บริษัทมหาชน จำกัด  
 ถนนวิภาวดีรังสิต กรุงเทพมหานคร  
 ติดต่องานก่อสร้าง  
 5A 220V 1 เฟส

ESTIMATING NO.	W26-1072
DRAWN BY	<i>[Signature]</i>
CHECKED BY	<i>[Signature]</i>
DATE	25 พ.ค. 26 SCALE 1/1000
KEY MAP	STATION
NO. 303-1	NO.

# การไฟฟ้านครหลวง

แบบแจ้งประมาณการ

232

ชื่อ	
สถานที่ใช้ไฟ	
ชื่อ	
สถานที่ติดต่อ	
โทรศัพท์	
หมายเลขเครื่องวัด ๖ เก็ม	
ขนาด	A                      V                      ๑                      W
ถนน	
ขอ <input type="checkbox"/> ไฟใหม่ <input type="checkbox"/> ไฟเพิ่ม <input type="checkbox"/> ไฟย้าย <input type="checkbox"/> ใส่กลับ <input type="checkbox"/>	

เลขรับที่	
จาก: ฝ่ายบริการผู้ใช้ไฟ	
ถึง: ฝ่ายจำหน่าย	
โปรดประมาณการติดตั้งเครื่องวัด ๖	
ตั้งรายละเอียด	
๑. เครื่องวัด ๖ ขนาด.....A.	
	..... V                      ๑                      W.
๒. จำนวนเครื่องวัด ๖.....เครื่อง	
๓. โกลเคียงเครื่องวัด ๖ หมายเลข	
<div style="border: 1px solid black; width: 100%; height: 40px;"></div>	

แผนที่

เรื่อง ค่าใช้จ่ายในการติดตั้งไฟฟ้า

เรียน ท่านผู้อยู่ใช้ไฟฟ้า

ตามที่ท่านได้ขอใช้ไฟฟ้าไว้ั้น การไฟฟ้านครหลวงได้ส่งเจ้าหน้าที่มาสำรวจสถานที่และรายละเอียดแล้ว ในการดำเนินงานจะต้องติดตั้งเครื่องวัดฯ ให้ท่านตามขนาดและค่าใช้จ่ายดังรายละเอียดหน้าหลัง

จึงเรียนมาเพื่อโปรดติดต่อชำระค่าใช้จ่ายดังกล่าวให้การไฟฟ้านครหลวงภายในกำหนดเป็นราคาพร้อมทั้งนำหลักฐานที่ทำเครื่องหมาย  ให้การไฟฟ้านครหลวงเพื่อจะได้ดำเนินการต่อไป

ขอแสดงความนับถือ

หมวดพิจารณาค่าขอใช้ไฟฟ้า

โทร. \_\_\_\_\_



**การไฟฟ้านครหลวง**  
**แบบสำรวจและตั้งงานเครื่องวัด**

235

พระเทพวิมลคุณากร วัดเทพศิรินทราวาส  
 ถนนท่าช้าง เขตพระนคร กรุงเทพมหานคร 10200 โทรศัพท์ 2.2959

เลขรับ 01566/26	TRIP
กำลังที่ 3612.2/26	
หมายเลขเครื่องวัด <del>3110</del> C-6712	
<input checked="" type="checkbox"/> ไฟไหม้ <input type="checkbox"/> ไฟเพิ่ม <input type="checkbox"/> ไฟขาด <input type="checkbox"/> ไลต์ดับ	
ขนาด S 220 V 2 W	
ผู้เสนอ	วันที่ 26
ผู้เห็นชอบ	วันที่ 26

ชนิดเครื่องวัด ว เกิม  
 A V φ W

งานสำรวจการขอ  ไฟไหม้  ไฟเพิ่ม  ไฟขาด  ไลต์ดับ

ประเภทกิจการของผู้ใช้ไฟฟ้า กิจการ - พักอาศัย

ชนิดเครื่องวัด  ติดตั้งได้  บั๊กเตา  ถ่าน  ตั้งประมาณการ

รายการ	จำนวนเงิน	บัญชี
ค่าสมทบการก่อสร้าง	1500.-	271.01
ค่าสมทบขบวนแปลง	-	271.02
ค่าท่อไฟ	480.-	271.03
ค่าสมทบ P	-	271.04
เงินล่วงหน้าค่าสมทบ	-	252.03
ค่าติดตั้งภายใน	-	950.00
ค่าตรวจสอบภายใน	100.-	950.05
เงินประกันการไรไฟฟ้า	300.-	235.03
รวม	2380.-	

Project No. \_\_\_\_\_ หมายเลข \_\_\_\_\_

วันที่ \_\_\_\_\_

ประมาณการเมื่อวันที่ \_\_\_\_\_

ถึง จน. \_\_\_\_\_

โปรด  ทำเนิการสาขนอก  ติดตั้งเครื่องวัด ว

ลงนาม *[Signature]* วันที่ -7 มี.ย. 2526

ยื่นราคาถึงวันที่ 22 ก.ย. 26

ตรวจสอบรายการข้างต้นแล้วถูกต้อง

ลงนาม *[Signature]* วันที่ \_\_\_\_\_

เงินประกัน  เงินสด  ธนาการ  พันธบัตร

ใบเสร็จรับเงินเลขที่ 9999/26 วันที่ 26

ใบเสร็จรับเงินประกัน ว เลขที่ \_\_\_\_\_ วันที่ \_\_\_\_\_

ลงนาม *[Signature]* วันที่ 26

รายการ	เครื่องวัดที่ติดกลับ
M.E.A.	
ชนิด-ขนาด	
กลุ่ม & เลขอ่าน	
CT.	
PT.	

เครื่องวัด ว ที่ติดตั้ง

316042-609042

เลข E-15 5015/10 km

00050

IP \_\_\_\_\_

เครื่องวัด ไลต์เดียว 0.163

หัวหน้าหมวด *[Signature]* ผู้ปฏิบัติงาน 2HN

วันที่ปฏิบัติงาน 11 ก.ย. 26

พร้อมแปล ST. พ. 22304

ผู้รับทราบ

**ALL IN**



# แบบขอใช้ไฟฟ้า

236

300957

เลขที่

- ๗ มิ.ย. ๕๖

วัน

ชื่อผู้เช่า นาง อิม นทีพร

ที่อยู่เลขที่ 398/1 หมู่ที่ 1 ถนน วิเศษ  
 ตำบล/แขวง บ้านนา อำเภอ/เขต น.ร.นคร จังหวัด น.น.น.  
 มีความประสงค์  ขอไฟใหม่  ขอไฟเพิ่ม  ย้าย  ได้กลับ เครื่องวัด ๑ เลขที่ ๗-๗๕๙๕  
 ขอไฟชั่วคราว กำหนดไว้วันที่ ๗ มิ.ย. ๕๖ เป็นเวลา ๓๙๘/๑ เดือน  
 ขอใช้ไฟฟ้าในนาม นาง อิม นทีพร บ้านเลขที่ ๓๙๘/๑  
 หมู่ที่ ๑ ถนน/ซอย วิเศษ ถนน วิเศษ บ้านเลขที่ ๓๙๘/๑  
 ตำบล/แขวง บ้านนา อำเภอ/เขต น.ร.นคร จังหวัด น.น.น.  
 สถานที่ใกล้เคียง วัดศรีทอง/ทพ. ใกล้เครื่องวัด ๑ เลขที่ ๗๕๙๕  
 รายการเครื่องใช้ไฟฟ้าที่ติดตั้ง

รายการเครื่องใช้ไฟฟ้า	จำนวนที่ใช้	รายการเครื่องใช้ไฟฟ้า	จำนวนที่ใช้
ควมโคมธรรมดา		ตู้เย็น	1
หลอดแสงนวล 20 วัตต์	4 ดวง	ตู้รับ	
.. .. 40 ..	30 ดวง	เครื่องปรับอากาศ	20000 BTU 3 เครื่อง
.. .. 32 ..		.. ..	75000 BTU 1 เครื่อง
เตาเสียบขนาดไม่เกิน 500 วัตต์	10	.. ..	
.. .. เกิน 500 วัตต์		หม้อหุงข้าว	
พัดลมเพดาน	-	หม้อหุงข้าว A.B.C 5000 วัตต์ 220V	1 เครื่อง
เตาแก๊ส	1	.. ..	1 เครื่อง

สถานที่ติดต่อ ๗๐ โทรทัศน์ ๒๘๑๖๔๑๘ บ้านเลขที่ ๓๙๘  
 หมู่ที่ ๑ ถนน/ซอย วิเศษ ถนน วิเศษ  
 ตำบล/แขวง บ้านนา อำเภอ/เขต น.ร.นคร จังหวัด น.น.น.

ข้าพเจ้าขอให้สัญญาต่อการไฟฟ้านครหลวงว่า

- 1) ข้าพเจ้าจะชำระเงินค่าธรรมเนียมการไฟฟ้า และค่าไฟฟ้าตามอัตราที่การไฟฟ้านครหลวงกำหนดตลอดไป จนกว่าระบบของการใช้ไฟฟ้าเพื่อการไฟฟ้านครหลวงทราบ เป็นลายลักษณ์อักษร.
- 2) ข้าพเจ้ายินดีชำระเงินค่าไฟฟ้า ค่าค่าน้ำ และค่าใช้รับค่าที่การไฟฟ้านครหลวงเรียกเก็บโดยวิธีชำระค่าใช้บางส่วนโดยการผ่อนเป็นงวดให้เครื่องวัดหน่วยไฟฟ้าเสียหายหรือจนกว่าจะหมดอายุการประกันเป็นจริง
- 3) ข้าพเจ้าจะปฏิบัติตามข้อบังคับการบริการ และใช้ไฟฟ้า ของการไฟฟ้านครหลวง รวมทั้งที่ระบุนักใช้ไฟฟ้าตามข้อไปทุกประการ
- 4) หากข้าพเจ้าปฏิบัติตามสัญญาข้อหนึ่งข้อใด ข้าพเจ้ายินดีให้การไฟฟ้านครหลวงจะเอาไฟฟ้าได้ทันที โดยข้าพเจ้าจะไม่เรียกร้องค่าเสียหายใด ๆ ทั้งสิ้น

ลงนาม นาง อิม นทีพร ผู้ขอใช้ไฟ

ข้าพเจ้าจะนำหลักฐานมาแสดง คือ นาง อิม นทีพร นาง อิม นทีพร

1.  บัตรประจำตัวผู้ขอใช้ไฟ/ผู้รับมอบอำนาจ
  2.  หนังสือขอยืมอำนาจ
  3.  หนังสืออนุญาตจากปลัดกระทรวงการ
  4.  ตำนานทะเบียนบ้าน
  5.  หนังสืออนุญาตให้เข้าเขต
  6.  และได้รับข้อมติคณะกรรมการบริการของการไฟฟ้านครหลวงแล้ว
- ลงนาม \_\_\_\_\_

เลขที่ ๓๓๗๑-๐๔๓๑๑ น.ร.นคร  
 ที่ \_\_\_\_\_  
 ที่ \_\_\_\_\_ ลงวันที่ \_\_\_\_\_  
 ลงวันที่ \_\_\_\_\_  
 ที่ \_\_\_\_\_ ลงวันที่ \_\_\_\_\_  
 ลงนาม นาง อิม นทีพร ผู้รับมอบ  
 ส่งประมวลการวันที่ - ๗ มิ.ย. ๕๖  
๗๐ ๓๙๘/๑ ๗๕๙๕  
๗-๗๕๙๕

พ.ท. 11-001-2520

ที่ 398/1 ซอยเกษมนคร ถนนประชาวิชัย  
 โทรสาร: ๒๘๘  
 โทรศัพท 2816418

เลขรับที่	300957/26.	TRIP
ค่าตั้งที่	360960.	
หมายเลขเครื่องวัด	J- 4595.	
<input type="checkbox"/> ไฟใหม่ <input checked="" type="checkbox"/> ไฟเพิ่ม <input type="checkbox"/> ไฟย้าย <input type="checkbox"/> โดกลบ		
ขนาด	50 A 380V V 3 φ 2 W	
ผู้เสนอ	วันที่ 11.5.26	
ผู้เห็นชอบ	วันที่ 11.5.26	

เลขเครื่องวัด ๖ เกิม J- 4595  
 5 A 220 V 1 φ 2 W  
 ทัศนวิสัย (สีชมพู สีฟ้า)  
 ทัศนวิสัยของมิเตอร์ใช้ไฟฟ้า สีชมพู สีฟ้า  
 มิเตอร์ ๒๔ ตอนวัด, 12 1/2 นิ้ว, 1 นิ้ว, 1 นิ้ว, 1 นิ้ว  
 20,000 BTU 1/4 นิ้ว, 14 7/8, 2000 BTU 3/4 นิ้ว,  
 5,000ow 1/4 นิ้ว, 1 1/4 H.P. 1/2 นิ้ว

รายการ	จำนวนเงิน	บัญชี
ค่าสมทบการก่อสร้าง	10,500.-	271.01
ค่าสมทบหม้อแปลง	5,100.-	271.02
ค่าต่อไฟ	8,120.-	271.03
ค่าสมทบ P	-	271.04
เงินล่วงหน้าค่าสมทบ	-	252.03
ค่าติดตั้งภายใน ค่าของ ค่าแรง	-	950.00
ค่าตรวจสอบภายใน	1,100.-	950.09
เงินประกันการใช้ไฟฟ้า	2,000.-	235.03
รวม	36,820.-	

ติดตั้งเครื่องวัด  ติดตั้งได้  บั๊กเสถ  ถิ่น  ส่งประมาณการ

มีราคาถึงวันที่ 11.5.26 24,820.-  
 ตรวจสอบรายการข้างต้นแล้วถูกต้อง  
 ลงนาม วันที่ ๑๑.๕.๒๖

ประมาณการเมื่อวันที่ .....

ถึง จน. ....  
 โปรด  กำหนดการภายนอก  ติดตั้งเครื่องวัด ๖  
 ลงนาม วันที่ .....

เงินประกัน  เงินสด  ธนาคาร  พันธบัตร  
 ใบเสร็จรับเงินเลขที่ 8179A ตว. 18.๕.๒๖  
 ใบเสร็จรับเงินประกัน ๖ เลขที่ ..... ตว. ....  
 ลงนาม วันที่ 18.๕.๒๖

รายการ	เครื่องวัดที่ถอดกลับ
M.E.A.	
ชนิด-ขนาด	
ด & เหวอาน	
CT.	
PT.	

เครื่องวัด ๖ ติดตั้ง

เครื่องวัด ๖ โดกลบ ..... หม้อแปลง ST .....

หัวหน้าหมวด ..... ผู้ปฏิบัติงาน ..... วันที่ปฏิบัติงาน .....

ไฟนครหลวงได้ติดตั้งเครื่องวัด ๖ ให้เรียบร้อยแล้ว ผู้ใช้ไฟฟ้า/ผู้แทน ลงนามรับทราบ

.....



การไฟฟ้านครหลวง

P. 81/1

238

แบบรายงานการตรวจสอบสายภายใน ประเภทกิจการ ห้างหุ้นส่วนจดทะเบียน

เลขที่ใบแจ้งหนี้	398/1 ของกรมการไฟฟ้า	เลขวันที่	3009.07/26
สถานที่ใช้ไฟ	18 หมู่ 10	ค่าส่งที่	360960/26
ชื่อผู้ติดต่อ	โทรศัพท	หมายเลขเครื่องวัด	J 7595
ชื่อผู้ติดต่อ	โทรศัพท	<input type="checkbox"/> ไฟใหม่ <input checked="" type="checkbox"/> ไฟเพิ่ม <input type="checkbox"/> ไฟย้าย <input type="checkbox"/> ใต้ถุน	
ขนาด	50 A 330/220 V 3 φ 4 W	<input type="checkbox"/>	
รายการเครื่องใช้ไฟฟ้า	จำนวนที่ขอ	จำนวนที่ตรวจ	
วงโคจรรวม			
หลอดแสงนวล 20 วัตต์	24		
.. .. 40 ..			30
.. .. 32 ..			
เต้าเสียบขนาดไม่เกิน 500 วัตต์	12		14
เต้าเสียบ เกิน 500 วัตต์			
พัดลมเพดาน			
เคาท์	1		
ตู้	1		
เครื่องปรับอากาศ	2x20000 BTU	1 φ 3	
ขนาด	BTU/HR	1x20000	3 φ 1
ระบบไฟฟ้า	ยก	1x20000	1 φ 1
		1x14400	1 φ 1

ชนิดและขนาดของสาย	การเดินสาย	ชนิดของเครื่องป้องกันวงจร	AF	AT	Ic	V
pvc เกียว 60°C250V. มม <sup>2</sup>	<input type="checkbox"/> เดินในอากาศ	<input type="checkbox"/> ACB				
.. .. 75°C750V. ..	<input type="checkbox"/> เดินในท่อโลหะ	<input type="checkbox"/> Safety Switch				
.. .. 60°C250V. ..	<input checked="" type="checkbox"/> .. .. PVC.	<input type="checkbox"/> สวิตช์คัทตอน				
.. .. 75°C750V. ..	<input type="checkbox"/> รัดด้วยเข็มขัด	<input type="checkbox"/> คุมวรัคฟิวส์				
.. ..	<input type="checkbox"/>	<input checked="" type="checkbox"/> Fused Loaded Break Sw.	160	63	100kA	500

ชนิดและขนาดของสาย	การเดินสาย	ชนิดของเครื่องป้องกันวงจร	AF	AT	Ic	V
mm <sup>2</sup>						
..						
..						
..						

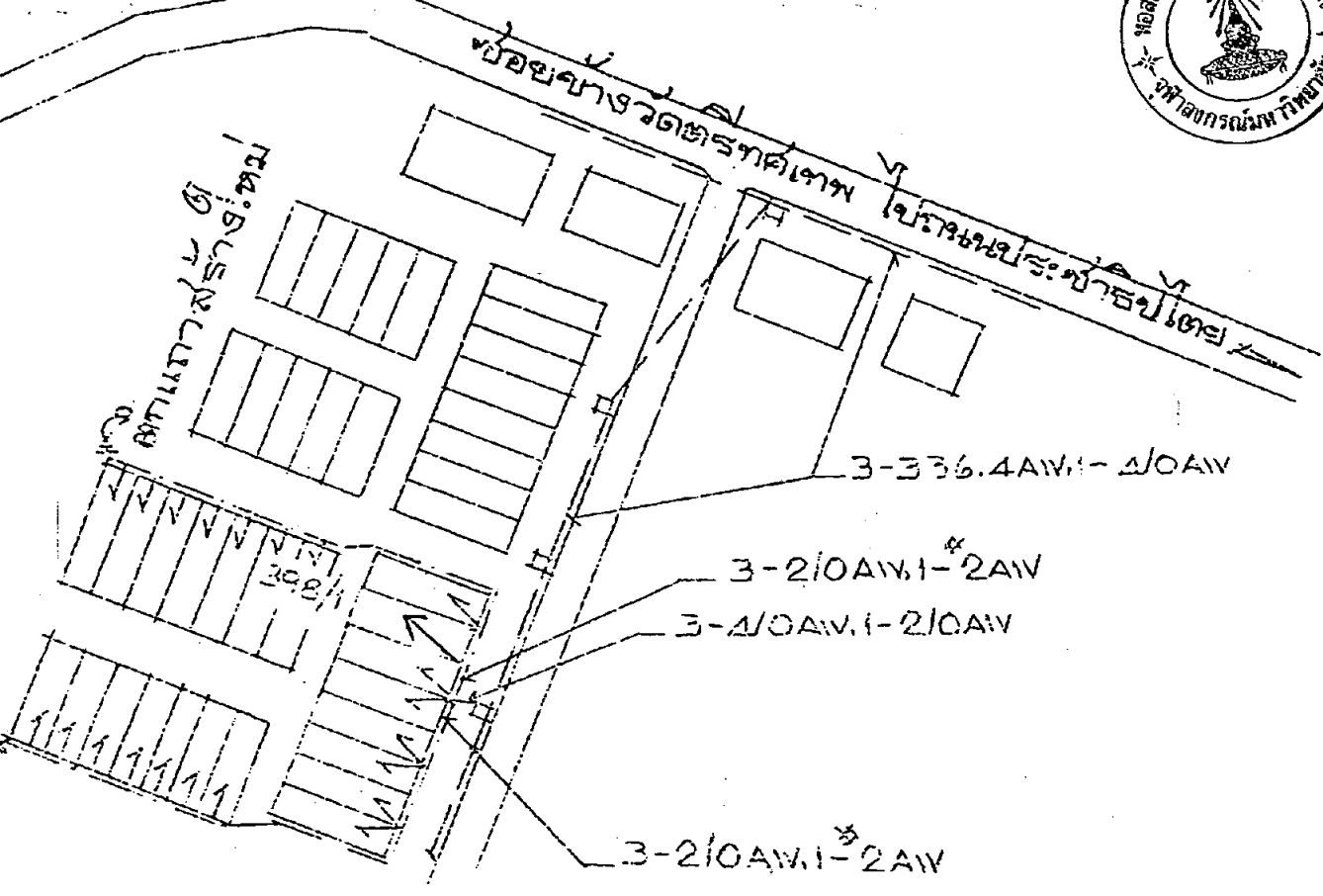
วงจร	ชนิดและขนาดของสาย	การเดินสาย	ชนิดและเครื่องป้องกันวงจร	AF	AT	Ic	V
สว่างและเต้าเสียบ	2.5 x 5 มม <sup>2</sup>	ในช่อง	ACB 2x5	20	10	10kA	4/5
Air	6 x 3 ..	4	ACB. 73	30	30	4	4
Heat	6 ..	4	ACB.	30	30	4	4
Frang	2.5 ..	4	ACB.	10	10	4	4
Air	4 ..	หรือ PVC	ACB. 34	30	30	4	4

การทดสอบดินของเครื่องใช้ไฟฟ้า	การทดสอบดินของระบบไฟฟ้า	การทดสอบฉนวน
ทดสอบดิน <input type="checkbox"/> ไม่ทดสอบดิน	<input type="checkbox"/> ระบบมีสายดิน <input type="checkbox"/> ระบบไม่มีสายดิน	<input type="checkbox"/> ใช้ได้ <input type="checkbox"/> ใช้ไม่ได้
ครั้งที่ 1 วันที่ 26/11/26	ครั้งที่ 2 วันที่ 4 พ.ย. 26	ครั้งที่ 3 ..
ในการเดินสายถูกต้องพร้อมที่จะจ่ายไฟได้		9 พ.ย. 2526
		(หัวหน้าหมวดตรวจสอบสายภายใน)

11-11

๒๓ มิ. ๒๕

บริเวณวัดตราครุฑเทพ



เลขที่..... 300957/26  
 นาย.....  
 ถนน.....  
 เลขที่.....  
 เลขที่.....  
 เลขที่.....

ESTIMATING NO.	1426-611
DRAWN BY	.....
CHECKED BY	.....
DATE	16 มิ.ย. 56
SCALE	1:1000
KEY MAP NO.	293-1
STATION NO.	.....

**การไฟฟ้านครหลวง**  
แบบสำรวจและตั้งงานเครื่องวัด ฯ

240

เลขที่ใบไฟฟ้า 398/1 สิบหกแอมแปร์ 6 โวลต์-ธรรณี  
เลขที่ใบไฟฟ้า 398 สิบหกแอมแปร์ 6 โวลต์-ธรรณี  
โทรศัทพ์ 2815413

เลขรับที่ 300957/26. TRIP  
กำลังที่ 360960.  
หมายเลขเครื่องวัด ฯ J-7595.  
 ไฟใหม่  ไฟเพิ่ม  ไฟชำ  โดกลบ  
ขนาด 50 A 380V 30 9 W  
ผู้เสนอ วันที่ 11 มี.ค. 26  
ผู้เห็นชอบ วันที่ 11 มี.ค. 26  
ประมาณการเลขที่ W26-611

เลขเครื่องวัด ฯ เดิม J-7595  
ขนาด 5 A 220 V 10 2 W  
ประเภทการขอ  ไฟใหม่  ไฟเพิ่ม  ไฟชำ  โดกลบ   
ประเภทกิจการของผู้ใช้ไฟฟ้า กว.ร. 3 ว.ร.  
ติดตั้งเครื่องวัด ฯ  ติดตั้งใหม่  บั๊กเสถ.  ถิ่น  ส่งประมาณการ  
Project No. \_\_\_\_\_ หมายเหตุ \_\_\_\_\_  
วันที่ \_\_\_\_\_

รายการ	จำนวนเงิน	บัญชี
ค่าสมทบการก่อสร้าง	10,500.-	271.01
ค่าสมทบวามซ่อมแปลง	5,100.-	271.02
ค่าต่อไฟ	8,120.-	271.03
ค่าสมทบ ว P	-	271.04
เงินล่วงหน้าค่าสมทบว	-	252.03
ค่าติดตั้งภายใน ค่าของ ค่าแรง	-	950.00
ค่าตรวจสอบสายภายใน	1,100.-	950.05
เงินประกันการไร้ไฟฟ้า	1,000.-	235.03
รวม	24,820.-	

ยื่นราคาคงวันที่ 16 มี.ค. 24820.-  
ตรวจสอบรายการข้างต้นแล้วถูกต้อง  
ลงนาม \_\_\_\_\_ วันที่ \_\_\_\_\_

ถึง จน.  
โปรด  คัดเน้นการสายนอก  ติดตั้งเครื่องวัด ฯ  
ลงนาม NSH วันที่ 10 มี.ค. 26

รายการ	เครื่องวัด ฯ ที่ออกกลับ
M.E.A.	404370
ชนิด-ขนาด	5 (10) A
คุณ & เลขอ่าน	0 7 3 5 4
CT.	
PT.	

เงินประกัน  เงินสด  ธนาकार  พันธบัตร  
ใบเสร็จรับเงินเลขที่ 8179A ตว. 18 มี.ค. 26  
ใบเสร็จรับเงินประกัน ฯ เลขที่ \_\_\_\_\_ ตว. \_\_\_\_\_  
ลงนาม NSH วันที่ 18 มี.ค. 26

เครื่องวัด ฯ ติดตั้ง  
1137871 - 1819175  
Sangkha EDP 34509. 4 W.  
00001

เครื่องวัด ฯ โดกลบ \_\_\_\_\_ หม้อแปลง ST. S.D. 33517  
หัวหน้าตรวจ NSH ผู้ปฏิบัติงาน NSH วันที่ปฏิบัติงาน 18 มี.ค. 26  
ผู้ไร้ไฟฟ้า/ผู้แทน ลงนามรับทราบ \_\_\_\_\_

**ADB335**

การไฟฟ้านครหลวง

วันที่ 29 เมษายน 2526

ข้าพเจ้า นาย อัมพร วิเศษพันธ์

ที่อยู่

ที่เก็บเงิน

มีความประสงค์ ขออนุมัติ ค่าใช้จ่าย ค่าเดินสาย ของ ช่างในเขตบริการ

เขตบริการ ตำบลบ้านเดื่อ อำเภอเมือง หมายเลข J-7595

50 แอมแปร์ 4 ขด . ค่าเดิน 12,000.00 บาท (จำนวนเงินรวม)

ข้าพเจ้าสัญญาว่าจะชำระค่าใช้จ่ายสำหรับการทำงานตามความประสงค์  
ดังกล่าวข้างต้นทั้งหมดจนครบถ้วน หากข้าพเจ้าไม่ชำระเมื่อการไฟฟ้านครหลวงเรียกเก็บ  
ข้าพเจ้ายินยอมให้การไฟฟ้านครหลวงงดจ่ายกระแสไฟฟ้าเครื่องวัดฯ ดังกล่าวทันที และจะ  
ปฏิบัติตามกฎข้อบังคับการบริการและใช้ไฟฟ้า ของการไฟฟ้านครหลวงทุกประการ

29 เม.ย. 2526

อ. เลิศเกียรติ...  
.....  
.....  
.....

(ลงนาม) ...  
.....  
.....

วันที่ 30 เม.ย. 2526

สำหรับเจ้านาย

ภาคผนวก จ.

ตัวอย่างเอกสารการจัดเตรียมใบเสร็จรับเงินค่าไฟฟ้า

NEW CUSTOMER REPORT

PAGE 05

SECTION	TRIP	CUSTOMER NO.	SET-METER-DATE
2	087	518	0621102
2	037	519	0620815
2	087	519	0620823
2	087	519	0620849
2	087	519	0620864
2	037	523	0620781
2	087	526	0615137
2	087	530	0618330
2	087	535	0620799

COUNT SECTION = 9

12/10/77

4823 = 4

23

6

17

244

วันที่ 23 เดือน 10 พ.ศ. 25
จำนวน 136-2
เครื่องวัดนอกวางการ
เครื่องวัด
ที่ตั้ง

หลัก	เลขรวม	เลขคร	ค่าหลัก	หน่วย
5	1950	327	103	ม.7 โรงสโทยเจริญปากคลองบางเสือดาว
4	0523	328	43	ม.5 ริมคลองสำโรง ข้างโรงสโทยเจริญ
4	6971	329	41	ม.5 ริมคลองสำโรงใกล้โรงสโทยเจริญ
4	1849	330	35	ม.5 ริมคลองสำโรง บางนา
4	2922	332	29	ม.5 ริมคลองบางนา บางนา
4	1489	333	25	ม.5 ริมคลองสำโรง ตรงข้ามโรงสีสหกิจ
4	6939	334	1	ม.7 ริมคลองบางเสือดาว อ.บางนา
4	9616	335	30	ม.7 คลองบางเสือดาว
4	7788	337	11	ม.7 ใกล้คลองบางเสือดาว
4	8927	338	13	ม.7 ริมคลองบางเสือดาว
4	5373	340	48	ม.5 ริมคลองสำโรง ข้างโรงสีสหวิศน
4	4434	341	28	ม.5 ริมคลองสำโรง ใกล้โรงสีสหวิศน บางนา
4	0480	343	32	ม.5 ริมคลองสำโรง ใกล้โรงสีสหวิศน
4	6374	344	94	ม.6 ปากคลองบางกระบือ
4	3866	345	108	ม.6 ริมคลองบางกระบือ
4	8137	346	92	ม.6 ใกล้คลองบางกระบือ อ.บางนา
4	6271	347	76	ม.6 ริมคลองชดโหม (ข้างนาบ่าบ)
4	9312	348	27	ม.6 ริมคลองชดโหม

37

เลขที่โครงการ	เลขที่บัญชี	รายละเอียด
0608	6605 / 0	91 ม.7 คลองสงครม ค.บางนลใหญ่
1593	6618 / 3	98/3 ม.6 ก.เทพารักษ์ ค.บางนลใหญ่
0564	6648 / 0	78 หมู่ 6 ปากคลองชลประทาน ค.บางนลใหญ่
2061	6797 / 5	15/2 ม.5 ก.เทพารักษ์ ค.บางนลใหญ่ BP-5144
2124	6840 / 3	89/5 ม.6 ริมคลองสร้างโรงกลั่นบางกระบัว-คลองชลประทาน
2266	6965 / 8	47 ม.7 คลองโสมครม
0597	7013 / 6	55/1 ม.7 คลองโสมครม
1415	7027 / 6	72/2 ม.6 คลองชลประทาน ก.เทพารักษ์
1102	7260 / 3	32/1 ม.5 ฝั่งสนามคลองบางกระบัว ค.บางนลใหญ่
0996	7351 / 0	113/1 ร.วัดสามสร้าง-บางนล ค.บางนลใหญ่
1247	7418 / 1	88/5 ม.6 ฝั่งสนามคลองชลประทาน ก.กิ่งแก้ว-บางนล บางนล
0314	7649 / 7	49/3 ม.7 คลองโสมครม ก.เทพารักษ์ ค.บางนลใหญ่ อ.บ.
0209	7672 / 9	94 ม.7 ริมคลองโสมครม ก.บางนา-ตราด ค.บางนลใหญ่ อ.
0084	7737 / 0	73 ม.7 ร.โรงงานทอผ้าไหมบัว อ.บางนา-ตราด อ.บางน
0016	7773 / 5	13/1 ม.5 ริมคลองสร้างโรง ค.บางบัว-เทพารักษ์ บางนลใหญ่
2180	900217 / 1	สถานที่ก่อสร้าง หมู่ 6 ฝั่งสนามคลองชลประทาน ก.เทพารักษ์



92/5 ม.6 ซ.สามห้อง ก.สุขุมวิท 77 แขวงหลวง พระโขนง กทม.

P 4 TYPE-1-00001

**การไฟฟ้านครหลวง MEA**

ชื่อพื้นที่ / /	ขนาด	นมแนบ	เปิดเมื่อวันที่ / /	ดวงโคม	เต้าเสียบ	พัดลม	เตาไฟ	ตู้:
พ.ศ.2527	เลขอ่านได้	จำนวนหน่วย	พ.ศ.2529	เลขอ่านได้	จำนวนหน่วย			
ธ.ค.			ธ.ค.					
พ.ย.			พ.ย.					
ต.ค.			ต.ค.					
ก.ย.			ก.ย.					
ส.ค.			ส.ค.					
ก.ค.			ก.ค.					
มิ.ย.			มิ.ย.					
พ.ค.			พ.ค.					
เม.ย.			เม.ย.					
มี.ค.			มี.ค.					
ก.พ.			ก.พ.					
ม.ค.			ม.ค.					
ธ.ค.			ธ.ค.					
พ.ย.			พ.ย.					
ต.ค.			ต.ค.					
ก.ย.			ก.ย.					
ส.ค.			ส.ค.					
ก.ค.			ก.ค.					
มิ.ย.			มิ.ย.					
พ.ค.			พ.ค.					
เม.ย.			เม.ย.					
มี.ค.			มี.ค.					
ก.พ.			ก.พ.					
ม.ค.			ม.ค.					

PROCESSED-DATE 11/13/85

SEC	TRP	CUS-NO	C	L-DATE	L-READ	P-READ	P	KWHR	AVERAGE	K.W.	KVAR	MUL.	T PL	TEN.	IN-20%	B	CUS-CODE	COMMENT
"	77	300	21053	4	6/11/28	7970	7729	4	241				1		0	00001		
"	77	300	26579	3	6/11/28	8296	8175	4	121				1		0	00001		
"	77	300	26613	0	6/11/28	435	9827	4	608				1		0	00001	*	
"	77	300	26868	0	6/11/28	3553	3418	4	135				1		0	00001		
"	77	300	26905	0	6/11/28	4180	4038	4	142				1		0	00001		
"	77	300	26923	3	6/11/28	7077	6916	4					1		0	00001	2	
"	77	300	27297	1	6/11/28	9397	9277	4	120				1		0	00001		
"	77	300	22518	5	6/11/28	5156	5003	4	153				1		0	00001		
"	77	300	22643	1	6/11/28	1632	1419	4	143				1		0	00001		
"	77	302	45113	8	0/00/00		5	4					1		0	00001	4	
"	77	302	45114	6	0/00/00		5	4					1		0	00001	4	
"	77	300	23069	8	6/11/28	5400	5282	4	118				1		0	00001		
"	77	300	34247	7	8/10/28	9399	9065	4	334				2		0	63109		
"	77	300	34247	7	6/11/28	8668	9399	4					2		0	63109	3	
"	77	300	34265	9	6/11/28	438	284	4	154				1		0	00001		
"	77	300	24421	0	6/11/28	6212	5858	4	354				1		0	00001		
"	77	300	24614	0	8/10/28	6117	6011	4	106				1		0	00001		
"	77	300	24614	0	6/11/28	6228	6117	4	111				1		0	00001		
"	77	309	39676	2	30/10/28	5	5	4					2		0	62222	D	
"	77	309	39677	0	14/10/28	929	929	4					2		0	62222	D	
"	77	309	44135	2	4/10/28	5	5	4					1		0	00001	D	
"	77	300	25188	4	6/11/28	1491	1390	4	101				1		0	00001		
CHANGE	METER	25321	1	3/10/28	1590	1590	4		58									
"	77	300	25321	1	8/10/28	17	5	4	70				1		0	00001		
"	77	300	25321	1	6/11/28	108	17	4	91				1		0	00001		

PROCESS-DATE 29/11/85

DAILY REVENUE ACCOUNT BY FREQUENCY DATA

W 93

PAGE 1

TIME 19:08:26

DATE 12/11/28

KWH OF P.M	KW	DEMAND	FLOOD-CNT.	FLOOD-AMT.	T-COUNT	KWHR	ENERGY	M-PREMIUM	FINAL AMOUNT	A/C	F	G	SEC
			2	10.00	14		70.00		70.00	541	A	1	93
			1	5.00	10	24	50.00		50.00	541	E	1	93
			3	15.00	24	24	120.00	/	120.00	**	541	1	
			1	8.50	10	85	74.50		74.50	541	C	2	93
					20	255	208.50		208.50	541	D	2	93
			1	8.50	30	340	283.00	/	283.00	**	541	2	
			1	12.90	16	291	237.90		237.90	541	E	3	93
					24	553	461.70		461.70	541	F	3	93
			1	12.90	40	844	699.60	/	699.60	**	541	3	
					26	735	645.45		645.45	541	G	4	93
					27	888	816.21		816.21	541	H	4	93
					53	1623	1461.66	/	1461.66	**	541	4	
					26	997	977.25		977.25	541	I	5	93
					160	8087	9335.55		9335.55	541	J	5	93
					185	13280	17277.75		17277.75	541	K	5	93
					221	20060	27562.95		27562.95	541	L	5	93
					592	42414	55153.50	/	55153.50	**	541	5	
					416	50761	74250.95		74250.95	541	M	6	93
					416	50761	74250.95	/	74250.95	**	541	6	
					190	32527	50584.91		50584.91	541	N	7	93
					110	26313	42977.29		42977.29	541	O	7	93
					300	58840	93562.20	/	93562.20	**	541	7	
					30	10347	17806.38		17806.38	541	P	8	93
					30	10347	17806.38	/	17806.38	**	541	8	

248

PROCESS-DATE 29/11/85

DAILY REVENUE ACCOUNT BY FREQUENCY DATA

93

PAGE 2

TIME 19:08:26

DATE 12/11/28

KWH OF P.M	KW	DEMAND	FLOOD-CNT.	FLOOD-ANT.	T-COUNT	KWHR	ENERGY	M-PREMIUM	FINAL AMOUNT	A/C	F	G	SEC.
					7	3213	5813.08		5813.08	541	G	9	93
					9	4919	9134.53		9134.53	541	R	9	93
					2	2505	5009.45	301.42	5310.87	541	T	9	93
					2	4823	9900.43	1035.06	10935.49	541	V	9	93
					20	15459	29857.49	1336.48	31193.97	**	541	9	
	5		36.40		1505	180652	273194.78	1336.48	274531.26	***			

PROCESS-DATE 29/11/85

DAILY REVENUE ACCOUNT BY FREQUENCY DATA

93

PAGE 3

TIME 19:08:26

DATE 12/11/28

KWH OF P.M	KW	DEMAND	FLOOD-CNT.	FLOOD-AMT.	T-COUNT	KWHR	ENERGY	M-PREMIUM	FINAL AMOUNT	A/C	F	G	SEC
					1		89.72		89.72	542	A	1	93
					1	5	89.72		89.72	542	B	1	93
					1	14	39.72		89.72	542	D	1	93
					3	19	269.16		269.16	**	542	1	
					2	138	284.42		284.42	542	G	2	93
					5	440	883.00		883.00	542	H	2	93
					8	1000	1948.56		1948.56	542	I	2	93
					1	182	346.74		346.74	542	J	2	93
					12	3017	5568.61		5668.61	542	K	2	93
					28	4777	9131.33		9131.33	**	542	2	
					6	2021	3786.24		3786.24	542	L	3	93
					2	920	1735.04		1735.04	542	P	3	93
					2	1077	2036.48		2036.48	542	N	3	93
					1	751	1426.24		1426.24	542	O	3	93
					11	4769	8984.00		8984.00	**	542	3	
					2	2690	5216.24	332.44	5548.68	542	P	4	93
					2	2690	5216.24	332.44	5548.68	**	542	4	
					1	5340	11155.72	1448.36	12604.08	542	U	5	93
					1	5340	11155.72	1448.36	12604.08	**	542	5	
					45	17595	34756.45	1780.80	36537.25	***			
					5	36.40	1550	178247	307951.23	3117.28	311068.51	****	

DAILY STATISTICAL CLASSIFICATION OF CUSTOMER W 93

DATE 12/11/28

KWH OF P.M	KW	DEMAND	FLOOD-CNT.	FLOOD-AMT.	T-COUNT	KWHR	ENERGY	M-PREMIUM	FINAL AMOUNT	CODE	SEC
			5	36.40	1497	173710	252363.62	210.05	259573.67	1	93
					8	5942	13831.16	1126.43	14957.59	93911	93
			5	36.40	1505	180652	273194.78	1336.48	274531.26	***	541
					1	433	815.58		815.68	31161	93
					1	276	516.88		516.88	33113	93
					1	487	919.36		919.36	39090	93
					5	2555	4919.68	197.74	5117.42	42000	93
					4	764	1450.70		1460.70	61111	93
					1	329	616.00		616.00	61609	93
					3	355	741.57		741.57	52204	93
					13	3607	6955.78	134.70	7090.48	62222	93
					13	3179	6131.74		6131.74	83109	93
					1	5340	11155.72	1448.36	12604.08	95131	93
					1	88	176.60		176.60	95912	93
					1	182	346.74		346.74	99999	93
					45	17595	34756.45	1780.20	36537.25	***	542
			5	36.40	1550	198247	307951.23	3117.28	311068.51	****	FINAL TOTAL

METROPOLITAN ELECTRICITY AUTHORITY

DATE 29/11/85

DATA PROCESSING CENTER

PAGE 000001

TIME 00.19.16.23.11

CONTROL STATEMENT REPORT

DATE 12/11/28

SEC TRP COUNT	KILOWATT	DEMAND	DISCOUNT	KW-HOUR	ENERGY	M-PREMIUM	F-AMOUNT	AMOUNT
93 300 127			12.00	12419	18170.92		17.90	18170.92
93 301 232			36.00	35890	59019.11	1793.11	8.50	60812.22
93 302 231			60.00	25608	38349.54			38349.54
93 303 162			36.00	21997	31947.53			31947.53
93 304 186			48.00	28213	45531.39	393.80	5.00	46125.28
93 305 188			84.00	19369	26483.53		5.00	26483.53
93 306 123				15615	23661.05			23661.05
93 307 152				23254	37487.84	730.28		38218.12
93 308 149				17892	27300.32			27300.32
93** 1550			276.00	198247	307951.23	3117.28	36.40	311068.51

\*\*\*\*\*

AR	1550		276.00	198247	307951.23	3117.28	36.40	311068.51
3K	32		17.00	4561	7431.14	10.97		7442.11
EM	28			3583	5575.36		5.00	5575.36
AL	1610		293.00	206591	320957.73	3128.25	41.40	324085.98

\*\*\*\*\*

## DISCOUNT FOR EMP &amp; KOREA

W 93

PAGE 1

DATE 12/11/28

CODE	A/C	GROUP	COUNT	KWHR	BE-AMOUNT	AF-AMOUNT	UNIT FREE	AMOUNT FREE
6	541	4	1	31	28.02	16.02	15	12.00
6	541	6	3	394	584.35	548.35	45	36.00
6	541	7	1	184	289.67	277.67	15	12.00
	541		5	609	902.04	842.04	75	60.00 **
7	541	4	2	62	56.04	32.04	30	24.00
7	541	5	9	646	840.45	732.45	135	108.00
7	541	6	5	602	878.25	818.25	75	60.00
7	541	7	2	310	473.20	449.20	30	24.00
	541		18	1620	2247.94	2031.94	270	216.00 **
			23	2229	3149.98	2873.98	345	276.00 ***
			23	2229	3149.98	2873.98	345	276.00 ****



METROPOLITAN ELECTRICITY AUTHORITY

DATE 29/11/85 DATA PROCESSING CENTER PAGE 0000

ME 00.19.16.52.61 CONTROL BILLING SHEET PROG BILX

SCO BILL-NO AMOUNT P-READ SEC TRP L-DATE CUS-NO L-PEAD KWHR T COMME

6028870 82.20 0423 93 308 261128 20308 0488 65 1 82.20

6028871 190.70 0941 93 308 261128 20315 1070 129 1 190.70

6028872 17.40 0092 93 308 261128 20322 0113 21 1 17.40

6028873 146.95 0789 93 308 261128 20347 0693 104 1 146.95

6028874 42.60 0348 93 308 261128 20454 0389 41 1 42.60

6028875 234.77 1171 93 308 261128 20506 1325 154 1 234.77

6028876 133.35 0616 93 308 261128 20516 0712 96 1 133.35

6028877 39.30 0271 93 308 261128 20539 0310 39 1 39.30

6028878 64.05 0076 93 308 261128 20662 0130 54 1 64.05

6028879 12.90 0038 93 308 261128 20985 0054 16 1 12.90

6028880 50.85 0103 93 308 261128 21043 0149 46 1 50.85

6028881 97.05 0123 93 308 261128 21066 0197 74 1 97.05

6028882 5.00 0005 93 308 261028 21166 0006 1 1 5.00

6028883 103.65 0006 93 308 261128 21166 0084 78 1 103.65

6028884 72.30 0005 93 308 261128 21211 0064 59 1 72.30

6028885 22.17 0005 93 308 261128 21212 0031 26 1 22.17

6028886 254.90 0005 93 308 261128 21213 0170 165 1 254.90

6028887 225.70 0005 93 308 261128 21214 0154 145 1 225.70

METROPOLITAN ELECTRICITY AUTHORITY

DATE 29/11/85 DATA PROCESSING CENTER PAGE 000

ME 00.19.16.52.83 CONTROL BILLING SHEET PROG BIL

SCO BILL-NO AMOUNT P-READ SEC TRP L-DATE CUS-NO L-READ KWHR T COMM

6028888 6.40 0005 93 308 261128 21215 0012 7 1 5.40

6028889 148.70 0005 93 308 261128 21215 0110 105 1 148.70

6028890 120.15 0005 93 308 261128 21217 0093 88 1 120.15

6028891 7.10 0005 93 308 261128 21244 0013 8 1 7.10

6028892 5.00 0005 93 308 261128 21245 0006 1 1 5.00

6028893 201.20 0005 93 308 261128 21246 0140 135 1 201.20

6028894 167.55 3712 93 308 281028 900320 3795 83 2 D 167.55

6028895 710.08 0499 93 308 261128 900336 0877 378 2 710.08

6028896 399.23 0065 93 308 261128 900341 0276 211 2 399.23

T COUNT KWHR AMOUNT DISCOUNT ENERGY M-PREMIUM F-AMC

S 153 18338 27957.72 27957.72

3 1610 206591 323792.98 293.00 320957.73 3128.25 4

R 1550 198247 310792.51 276.00 307951.23 3117.28 30
K 32 4661 7425.11 17.00 7431.14 10.97
MP 28 3683 5575.36 5575.36
LL 1610 206591 323792.98 293.00 320957.73 3128.25 4

ค่านับใบเสร็จรับเงิน

สัญญาค่าประกัน		พันรูปท ว		เงินสด	
				บาท	สต.
				900	00
เครื่องหึ่ง		ตอน	เครื่องท ว	C	ใบเสร็จรับเงินเลขที่
วันที่	เดือน	พ.ศ.		D	
8	4	27	2 000241	0	4976473
หนตอช		เรด	รวมเงิน		
วันที่	เดือน	พ.ศ.	บาท	สต.	
			018	375 68	

ชำระที่ทำการ.....  
 เก็บวันที่.....



ใบเสร็จรับเงินค่าไฟฟ้า

นายประบงต์ เจริญมิตร

ใบเสร็จรับเงินเลขที่  
4976473

ชื่อ  
ที่อยู่ 160 อ.ราชดงเป็น ใกล้สนามผ่านฟ้า

เครื่องท ว เลขที่	ประ เภท	จุดโดย	เครื่องหึ่ง				เครื่องทอน			
			วันที่	เดือน	พ.ศ.	เลข	วันที่	เดือน	พ.ศ.	เลข
8 /018-000241	1		8	4	27	5413	7	3	27	5182
ส่วน รอง	ส่วนสด	ความค้ดวการ พลังไฟฟ้าสูงสุด มิเตอร์ค้	ค่าชวรวมเพิ่ม ความค้ดวการ พลังไฟฟ้า (บาท)	จำนวนหน่วยที่ใช้	จำนวนเงินค่าไฟฟ้า		ค่าชวรวมเพิ่ม			
	บาท	สต.			บาท	สต.	บาท	สต.		
				231	375	68				
รวมเงิน							บาท		สต.	
							375		68	

การไฟฟ้านครหลวง

ได้รับเงินไว้ถูกต้องแล้ว

*Signature*  
ผู้อำนวยการฝ่ายการบัญชีและการเงิน

พนักงานเก็บเงิน

(โปรดดูฝ่ายค้ดวค้ดง)



ใบแจ้งหนี้ค่าไฟฟ้า

นายประบงต์ เจริญมิตร

ใบแจ้งหนี้เลขที่  
4976473

ชื่อ  
ที่อยู่ 160 อ.ราชดงเป็น ใกล้สนามผ่านฟ้า

เครื่องท ว เลขที่	C	เครื่องหึ่ง			รวมเงิน
		วันที่	เดือน	พ.ศ.	
8 /018-000241	0	8	4	27	375 68
จำนวนหน่วยที่ใช้	ไปชวชวระบบไฟฟ้า				รวมเงิน
	บาท	สต.			
231					
รวมเงิน					บาท
					375 68

ส่วนนี้ถือไว้รอการเรียกให้ชำระเงินจากเจ้าหนี้ที่

เก็บวันที่.....

ต้นข้าวใบเสร็จรับเงิน

สัญญาฉบับแรก			ฉบับที่			วันที่		ปี		รวมเงิน	
วันที่			เดือน			ปี			รวมเงิน		
31			8			27			89 72		
วันที่			เดือน			ปี			รวมเงิน		
วันที่			เดือน			ปี			รวมเงิน		

ชำระค่าไฟฟ้า ..... 7731014  
 เก็บวันที่ .....



ใบเสร็จรับเงินค่าไฟฟ้า

ชื่อ องค์การโทรคมนาคมแห่งประเทศไทย

2

โทรศัพท์รับเงิน  
8436877

ที่อยู่ ผู้โทรคมนาคมโทรคมนาคม โทรคมนาคม โทรคมนาคม

เครื่องวัด เลขที่		ประเภท	จุดขาย	เครื่องวัด			ลดก่อน				
รูปบาท/อ - 018724		2		วันที่	เดือน	ปี	เลข	วันที่	เดือน	ปี	เลข
				31	8	27	46	31	7	27	46
จำนวน	ส่วนต่อ	ค่ารวมเดือน	ค่ารวมเดือน	จำนวนเงินค่าไฟฟ้า			ค่ารวมเงิน				
บาท	สต.	บาท	สต.	บาท	สต.	บาท	สต.	บาท	สต.		
				89 72							
				รวมเงิน							
				บาท			สต.				
				89 72							

การไฟฟ้านครหลวง

ได้รับเงินไว้ถูกต้องแล้ว

7731 ผู้ควบคุมการผันการบัญชีและการเงิน

พนักงานเดินเงิน

(ไปรษณีย์ และ ต้นฉบับ)



ใบแจ้งหนี้ค่าไฟฟ้า

ชื่อ องค์การโทรคมนาคมแห่งประเทศไทย

โทรศัพท์รับเงิน  
8436877

ที่อยู่ ผู้โทรคมนาคมโทรคมนาคม โทรคมนาคม โทรคมนาคม

เครื่องวัด เลขที่	C	ลดก่อน			รวมเงิน	
รูปบาท/อ - 018724	D	วันที่	เดือน	ปี	บาท	สต.
		31	8	27	89	72

จำนวนหน่วยที่ใช้  
ไปรษณีย์รับเงินไว้ส่งคืนภายใน  
วันที่ .....

เครื่องวัด เลขที่
รูปบาท/อ - 018724

รวมเงิน	
บาท	สต.
89 72	

ส่วนนี้ถือไว้รอการเรียกใช้เงินจากเจ้าหน้าที่

เก็บวันที่ ..... (ไปรษณีย์ และ ต้นฉบับ)

ต้นข้าวใบเสร็จรับเงิน

งวดรับเงิน			เดือน	เครื่องวัด	C D	ใบเสร็จรับเงิน เลขที่
วันที่	เดือน	พ.ศ.				
29	6	27	28	41554	7	7672131
			เลข	ค่าหน่วยไฟฟ้า (บาท)		
			23	225.00		

ชำระที่ทำการ \_\_\_\_\_  
 วันที่ \_\_\_\_\_



ใบเสร็จรับเงินค่าหน่วยไฟฟ้า

ชื่อ บ. โอสถสภา (เด็กเซงู) จก.

ใบเสร็จรับเงินเลขที่  
7672131

ที่ 53 ม.3 แขวงถนนสุข เขตมีนบุรี โกล SN-13970

เครื่องวัด เลขที่	จาก			ถึง			จำนวนหน่วย ไฟฟ้าที่ส่งเข้าสู่ มิเตอร์	จำนวนหน่วย ไฟฟ้าที่ส่งเข้าสู่ มิเตอร์	ยอดของ มิเตอร์
	วันที่	เดือน	พ.ศ.	วันที่	เดือน	พ.ศ.			
เลข/SN-041554	30	5	27	29	6	27	90	72	57
				ประเภท	มิเตอร์ ชนิดเงิน	มิเตอร์ ชนิดเงิน	ค่าหน่วยไฟฟ้า (บาท)		
				4	15	15	225.00		

การไฟฟ้านครหลวง

ได้รับเงินไว้ถูกต้องแล้ว

ผู้อำนวยการฝ่ายการบัญชีและการเงิน

พนักงานเก็บเงิน



ใบแจ้งหนี้ค่าหน่วยไฟฟ้า

ชื่อ บ. โอสถสภา (เด็กเซงู) จก.

ใบแจ้งหนี้เลขที่  
7672131

ที่ 53 ม.3 แขวงถนนสุข เขตมีนบุรี โกล SN-1397

เครื่องวัด เลขที่	C D	ถึง			จำนวนหน่วย ไฟฟ้าที่ส่งเข้าสู่ มิเตอร์
		วันที่	เดือน	พ.ศ.	
เลข/SN-041554	7	29	6	27	225.00
มิเตอร์ ชนิดเงิน	โปรดชำระเงินใบแจ้งหนี้ภายใน วันที่ _____				
15	ชำระเงินก่อน _____ จ.จ.				
พนักงานเก็บเงิน					

เครื่องวัด เลขที่  
เลข/SN-041554

ค่าหน่วยไฟฟ้า  
 ระยะเวลา 03.00-15.30 น.  
 วันเสาร์ 03.00-10.00 น.

ส่วนนี้คือใบรอกาวเรียกให้ชำระเงินจากเจ้าหน้าที่

เก็บวันที่ \_\_\_\_\_

PROCESSED-DATE 08/12/85

TIME 15.08.17.64

SEC	TRP	CUS-NO	CT	P-DATE	P-READ	L-DATE	L-READ	KW-HOUR	AVERAGE	COMMENT
22	52	850	81	040628	004567	030828	004902			*DATE>40DAYS*
22	52	1677	41	040628	002674	030828	002880			*DATE>40DAYS*
22	52	3818	21	040628	003133	030828	007542			*DATE>40DAYS*
22	52	6682	91	030728	001057	030828	001067			*KWHR>9000*
22	52	8063	01	040628	004457	030828	004684			*DATE>40DAYS*
22	52	13433	81	040628	002374	030828	002434			*DATE>40DAYS*
22	52	13560	81	040628	003297	030828	003310			*DATE>40DAYS*
22	52	14208	31	040628	004541	030828	004590			*DATE>40DAYS*
22	52	19362	31	040628	006569	030728	006522			*KWHR>9000*
22	52	19363	11	030728	006921	030828	006973			*KWHR>9000*
22	52	21507	91	040628	002676	030828	002945			*DATE>40DAYS*
22	52	21661	41	040628	003553	030828	003761			*DATE>40DAYS*
22	52	28757	32	030728	000379	030828	000732			*KWHR>9000*
22	52	28761	51	030728	009011	000000	000000			NO L-READING
22	52	28766	42	030728	001591	000000	000000			NO L-READING
22	52	28767	21	030728	001760	000000	000000			NO L-READING
22	52	28782	11	040628	093830	000000	000000			NO L-READING
22	52	39709	11	030728	031858	030828	000747			*KWHR>9000*
22	52	39713	31	030728	033790	030828	000198			*KWHR>9000*

\*\* BY TRIP = 00019

CONTROL NO-BILL

PAGE 0053

PROCESSED-DATE 08/12/85

TIME 15.08.24.45

SEC TRP CUS-NO CT P-DATE P-READ L-DATE L-READ KW-HOUR AVERAGE COMMENT

22 53 19781 41 010628 006188 020828 006600 \*DATE>40DAYS\*

22 53 29481 91 010728 003392 020828 000383 \*KWHR>9000\*

22 53 30408 91 010728 001514 020828 006129 \*KWHR>9000\*

22 53 31821 21 010628 000657 020828 000886 \*DATE>40DAYS\*

22 53 35284 91 010728 008031 020828 008063 \*KWHR>9000\*

\*\* BY TRIP = 00005

\*\*\* TOTAL INPUT 10000 NO-BILL 00347 GOOD-BILL 09653 ( 96%) AVERAGE=ZERO 00000 NO-STAT 00000

\*\* KWHR < MIN 00000\*\* KWHR > MAX 00000NO-LREADING 00347 WARNING ==>

## DISCOUNT BILLING SHEET

PAGE 01

DISCO	BILL-NO	AMOUNT	P-READ	SEC	TRP	L-DATE	CUS-NO	L-READ	KWHR	T	COMMENT
12.00	2346671	30.60	9124	68	201	060828	9579	9165	41	1	
12.00	2346701	189.20	4609	68	201	060828	14596	4744	135	1	
12.00	2346737	926.05	8223	68	201	060828	13962	8733	510	1	
12.00	2346873	292.31	2260	68	202	050828	4559	2452	192	1	
12.00	2346993	746.70	02527	68	202	050828	36020	02952	425	1	
12.00	2346994	449.69	1431	68	202	050828	38324	1709	278	1	
12.00	2347011	381.98	8237	68	202	050828	49696	8478	241	1	
12.00	2347214	201.45	3142	68	203	050828	53886	3284	142	1	
12.00	2347223	460.67	1149	68	204	060828	6969	1433	284	1	
12.00	2347257	255.71	1202	68	204	060828	13558	1374	172	1	
12.00	2347814	109.80	5988	68	206	050828	43161	6077	89	1	
12.00	2347840	545.03	6576	68	206	050828	44638	6903	327	1	
12.00	2348190	363.68	8160	68	208	050828	46566	8391	231	1	
12.00	2348200	727.71	6282	68	208	050828	46578	6698	416	1	
12.00	2348242	303.29	6236	68	208	050828	46654	6434	198	1	
12.00	2348463	136.70	9495	68	209	050828	35534	9600	105	1	
12.00	2348503	268.52	9767	68	209	050828	35585	9946	179	1	
12.00	2348728	557.27	5575	68	211	060828	19249	5908	333	1	
12.00	2349010	253.88	0057	68	212	050828	41679	0228	171	1	
12.00	2349036	192.70	9070	68	212	050828	41721	9207	137	1	
12.00	2349136	255.71	8562	68	213	050828	6550	8734	172	1	
12.00	2349223	577.67	2568	68	213	050828	19951	2911	343	1	
12.00	2349539	182.20	1213	68	215	050828	20609	1344	131	1	
12.00	2349577	124.65	6500	68	215	050828	52532	6598	98	1	
12.00	2349730	1350.16	9340	68	216	050828	12294	0051	711	1	
12.00	2349740	549.11	3411	68	216	050828	13379	3740	329	1	
12.00	2349779	336.23	9147	68	216	050828	15946	9363	216	1	
12.00	2349855	610.31	1201	68	216	050828	65944	1560	359	1	
12.00	2349925	294.14	7840	68	217	050828	14550	8033	193	1	
12.00	2350052	164.70	8190	68	218	050828	8321	8311	121	1	
12.00	2350115	297.80	6460	68	218	050828	16416	6655	195	1	
12.00	2350145	129.70	8112	68	218	050828	18044	8213	101	1	
12.00	2350204	561.35	7879	68	218	050828	20747	8214	335	1	
12.00	2350426	246.56	4352	68	220	050828	17112	4519	167	1	
12.00	2350601	154.20	2975	68	221	050828	17918	3090	115	1	
12.00	2350657	284.99	9229	69	221	050828	19141	9417	188	1	
12.00	2350819	168.20	0586	68	222	050828	66205	0709	123	1	
12.00	2350831	134.95	6714	68	223	050828	10574	6818	104	1	
12.00	2350872	418.58	3445	68	223	050828	24798	3706	261	1	
12.00	2351015	154.20	1994	68	224	050828	18210	2109	115	1	
12.00	2351204	627.04	1150	68	226	070828	16263	1491	341	2	
12.00	2351320	76.80	5309	68	226	070828	26316	5378	69	1	
12.00	2351617	284.99	9964	68	228	050828	41826	0152	188	1	
12.00	2351640	101.55	4898	68	228	050828	41852	4982	84	1	
12.00	2351656	396.62	5710	68	228	050828	41870	5959	249	1	
12.00	2351713	61.95	4307	68	228	050828	44181	4367	60	1	
12.00	2351732	400.28	1522	68	229	050828	6274	1773	251	1	
12.00	2351738	248.39	2380	68	229	050828	7113	2548	168	1	
12.00	2351744	361.85	5974	68	229	050828	9240	6204	230	1	
12.00	2351884	106.50	7739	69	230	050828	11700	7826	97	1	
12.00	2351923	197.95	7041	69	230	050828	35853	7181	140	1	
12.00	2351937	464.33	6540	68	230	050828	40628	6826	286	1	
12.00	2352103	210.20	5484	68	231	050828	45504	5631	147	1	
12.00	2352201	168.20	5697	68	232	050828	20458	5820	173	1	
12.00	2352282	1111.73	6800	68	233	050828	7378	7398	598	1	



การไฟฟ้านครหลวง

262

ส่งมอบวันที่ 07/1/93  
 นามผู้ส่งมอบ กมล

ใบตรวจสอบเครื่องวัด ๓  
 ผบช.

วันที่ตรวจสอบ 23/01/93  
 นามผู้ตรวจสอบ /สจ.

เลขอ่าน  
 ที่จกได้ 9561  
 9474  
 เลขอ่าน  
 ที่สอบได้ 9403  
 M.E.A. 289510

เครื่องวัด เลขที่ E/1-737 นาม เม สหค สหราช  
 บ้านเลขที่ 45 ซอยวิภาวดี  
 อุปกรณ์ที่ใช้ ๑๐๐๘ ๑๖ MPA = 389510

สาเหตุที่สอบ	<input checked="" type="checkbox"/> ใช้น้อย	<input type="checkbox"/> ใช้นมาก	<input type="checkbox"/> หน่วยไม่ขึ้น	<input type="checkbox"/> จกผิด	
ผลการตรวจสอบ	<input type="checkbox"/> ใช้น้อย	<input type="checkbox"/> ใช้นมาก	<input type="checkbox"/> เสีย	<input type="checkbox"/> โหม้	<input type="checkbox"/> บ้านว่างไม่ใช้ไฟ

เลขอ่าน  
 ที่จกได้ 8337  
 8752  
 เลขอ่าน  
 ที่สอบได้ 9558  
 M.E.A. ๑๖

เครื่องวัด เลขที่ E/1-8188 นาม เม สหค สหราช  
 บ้านเลขที่ 157 ซอยวิภาวดี ๘ รติพร  
 อุปกรณ์ที่ใช้ ๑๐๐๘

สาเหตุที่สอบ	<input type="checkbox"/> ใช้น้อย	<input type="checkbox"/> ใช้นมาก	<input type="checkbox"/> หน่วยไม่ขึ้น	<input checked="" type="checkbox"/> จกผิด	
ผลการตรวจสอบ	<input type="checkbox"/> ใช้น้อย	<input type="checkbox"/> ใช้นมาก	<input type="checkbox"/> เสีย	<input type="checkbox"/> โหม้	<input type="checkbox"/> บ้านว่างไม่ใช้ไฟ

เลขอ่าน  
 ที่จกได้ 10378  
 4247  
 เลขอ่าน  
 ที่สอบได้ 4503  
 M.E.A. ๑๖

เครื่องวัด เลขที่ E/1-13165 นาม เม สหค สหราช  
 บ้านเลขที่ 295/2 ซอยวิภาวดี ๗ ๑๐๐๘ ๑๖  
 อุปกรณ์ที่ใช้ ๑๐๐๘ MPA = 1288749

สาเหตุที่สอบ	<input type="checkbox"/> ใช้น้อย	<input type="checkbox"/> ใช้นมาก	<input type="checkbox"/> หน่วยไม่ขึ้น	<input type="checkbox"/> จกผิด	
ผลการตรวจสอบ	<input type="checkbox"/> ใช้น้อย	<input type="checkbox"/> ใช้นมาก	<input type="checkbox"/> เสีย	<input type="checkbox"/> โหม้	<input type="checkbox"/> บ้านว่างไม่ใช้ไฟ

เลขอ่าน  
 ที่จกได้  
 เลขอ่าน  
 ที่สอบได้  
 M.E.A.

เครื่องวัด เลขที่ \_\_\_\_\_ นาม \_\_\_\_\_  
 บ้านเลขที่ \_\_\_\_\_  
 อุปกรณ์ที่ใช้ \_\_\_\_\_

สาเหตุที่สอบ	<input type="checkbox"/> ใช้น้อย	<input type="checkbox"/> ใช้นมาก	<input type="checkbox"/> หน่วยไม่ขึ้น	<input type="checkbox"/> จกผิด	
ผลการตรวจสอบ	<input type="checkbox"/> ใช้น้อย	<input type="checkbox"/> ใช้นมาก	<input type="checkbox"/> เสีย	<input type="checkbox"/> โหม้	<input type="checkbox"/> บ้านว่างไม่ใช้ไฟ

เลขอ่าน  
 ที่จกได้  
 เลขอ่าน  
 ที่สอบได้  
 M.E.A.

เครื่องวัด เลขที่ \_\_\_\_\_ นาม \_\_\_\_\_  
 บ้านเลขที่ \_\_\_\_\_  
 อุปกรณ์ที่ใช้ \_\_\_\_\_

สาเหตุที่สอบ	<input type="checkbox"/> ใช้น้อย	<input type="checkbox"/> ใช้นมาก	<input type="checkbox"/> หน่วยไม่ขึ้น	<input type="checkbox"/> จกผิด	
ผลการตรวจสอบ	<input type="checkbox"/> ใช้น้อย	<input type="checkbox"/> ใช้นมาก	<input type="checkbox"/> เสีย	<input type="checkbox"/> โหม้	<input type="checkbox"/> บ้านว่างไม่ใช้ไฟ

ภาคผนวก ฉ.

ตัวอย่างเอกสารสำหรับการจดทะเบียนใบเสร็จรับเงินค่าไฟฟ้า

# ทะเบียนควบคุมการออกใบเสร็จรับเงิน

ตอน PM เขต 100

เครื่องวัดฯ เลขที่	พ.ศ. 2527												พ.ศ. 2528											
	12	1	2	3	4	5	6	7	8	9	10	11	12	1	2	3	4	5	6	7	8	9	10	11
020523	/	/	/	/	/	/	/	/	/	/	/	/	/	/	/	/	/	/	/	/	/	/	/	/
020524	/	/	/	/	/	/	/	/	/	/	/	/	/	/	/	/	/	/	/	/	/	/	/	/
020525	/	/	/	/	/	/	/	/	/	/	/	/	/	/	/	/	/	/	/	/	/	/	/	/
020528	/	/	/	/	/	/	/	/	/	/	/	/	/	/	/	/	/	/	/	/	/	/	/	/
020659	/	/	/	/	/	/	/	/	/	/	/	/	/	/	/	/	/	/	/	/	/	/	/	/
020932	/	/	/	/	/	/	/	/	/	/	/	/	/	/	/	/	/	/	/	/	/	/	/	/
020933	/	/	/	/	/	/	/	/	/	/	/	/	/	/	/	/	/	/	/	/	/	/	/	/
020934	/	/	/	/	/	/	/	/	/	/	/	/	/	/	/	/	/	/	/	/	/	/	/	/
020935	/	/	/	/	/	/	/	/	/	/	/	/	/	/	/	/	/	/	/	/	/	/	/	/
020936	/	/	/	/	/	/	/	/	/	/	/	/	/	/	/	/	/	/	/	/	/	/	/	/
020937	/	/	/	/	/	/	/	/	/	/	/	/	/	/	/	/	/	/	/	/	/	/	/	/
020938	/	/	/	/	/	/	/	/	/	/	/	/	/	/	/	/	/	/	/	/	/	/	/	/
020939	/	/	/	/	/	/	/	/	/	/	/	/	/	/	/	/	/	/	/	/	/	/	/	/
020939	/	/	/	/	/	/	/	/	/	/	/	/	/	/	/	/	/	/	/	/	/	/	/	/
020939	/	/	/	/	/	/	/	/	/	/	/	/	/	/	/	/	/	/	/	/	/	/	/	/
020940	/	/	/	/	/	/	/	/	/	/	/	/	/	/	/	/	/	/	/	/	/	/	/	/
021084	/	/	/	/	/	/	/	/	/	/	/	/	/	/	/	/	/	/	/	/	/	/	/	/
021180	/	/	/	/	/	/	/	/	/	/	/	/	/	/	/	/	/	/	/	/	/	/	/	/
021239	/	/	/	/	/	/	/	/	/	/	/	/	/	/	/	/	/	/	/	/	/	/	/	/
022513	/	/	/	/	/	/	/	/	/	/	/	/	/	/	/	/	/	/	/	/	/	/	/	/
022627	/	/	/	/	/	/	/	/	/	/	/	/	/	/	/	/	/	/	/	/	/	/	/	/
022528	/	/	/	/	/	/	/	/	/	/	/	/	/	/	/	/	/	/	/	/	/	/	/	/
022606	/	/	/	/	/	/	/	/	/	/	/	/	/	/	/	/	/	/	/	/	/	/	/	/
022332	/	/	/	/	/	/	/	/	/	/	/	/	/	/	/	/	/	/	/	/	/	/	/	/
022375	/	/	/	/	/	/	/	/	/	/	/	/	/	/	/	/	/	/	/	/	/	/	/	/
023559	/	/	/	/	/	/	/	/	/	/	/	/	/	/	/	/	/	/	/	/	/	/	/	/
023581	/	/	/	/	/	/	/	/	/	/	/	/	/	/	/	/	/	/	/	/	/	/	/	/





# ทะเบียนบันทึกการเปลี่ยนแปลงสถานที่เก็บเงิน

ตอน PM เขต 100

พ.ศ. 2527												พ.ศ. 2528												
0	9	8	7	6	5	4	3	2	1	12	ชื่อบริษัท													
/	/	/	/	/	/	/	/	/	/	/	ชื่อบริษัท													
											2259	ค.สมใจ นิลทอง	/	/	/	/	/	/						
											PM- 13017	ม.นิลระวีคณา การรถไฟ												
											ล.มร.บ. นว.													
											00/													
											20-328													
/	/	/	/	/	/	/	/	/	/	/	<del>263-25</del>													
											14076	ค.ชลระอม นิมลทวีป	/	/										
											บ.นคราทรชาวไทยการขอม จก. อาราท													
											ด.ต. ๗													
											(ผู้กักใบรถของ.ค.บ.)													
											U-													
											9													
											นว.													
/	/	/	/	/	/	/	/	/	/	/	14474	ค.ทองสุข ทวารังนทรา	/	/	/	/	/	/						
											ค.ช.บริการโตโยต้า ม.ค.เชียว ม.บริการ													
											ตรงข้าม บ.รถยนต์ ศาลาโรงโต โทร. 33													
											3942565													
											ว.ท.ท. 4													
											ล.208													

# ฝ่ายการบัญชีและการเงิน

268

รายการควบคุมใบเก็บเงิน เก็บโดยพนักงานเก็บเงิน \_\_\_\_\_

คอน \_\_\_\_\_ เขต \_\_\_\_\_ ประจำวันที่ \_\_\_\_\_

คอน	เขต	เครื่องวัด ๖ เลขที่	จำนวนเงิน	หมายเหตุ

รายงานของพนักงานเก็บเงินประจำวันที่.....

ผู้กล้าราย.....

เสนอ

.....  
.....  
.....

(นามผู้รายงาน).....

คำสั่ง

.....

(ลงนาม).....

ฟบร. ๘๐





ใบนำส่งเงิน

วันที่ .....

ชื่อผู้ส่งเงิน .....

ประเภท	บาท	สต.
ธนบัตร		
สตางค์		
เช็ค		
ส่งธนาคาร		
รวม		

จำนวนเงิน .....

ตรวจนับเงินสด

ธนบัตรและเหรียญ	จำนวน	บาท	สต.
๕๐๐			
๑๐๐			
๒๐			
๑๐			
๕			
๑			
เหรียญชนิดต่าง ๆ			
รวมเงินสด			
เช็ค	ฉบับ	เป็นเงิน	
		๕๕	
รวมทั้งสิ้น			

ผบช. 41 A5 กฟน. 08-047-2524

ส่วนที่ 1

เขตการบัญชี ฯ .....

จำนวนเงิน .....

ผู้ส่งเงิน ..... ผู้รับเงิน .....

ส่วนที่ 2

เขตการบัญชี ฯ .....

จำนวนเงิน .....

ผู้ส่งเงิน ..... ผู้รับเงิน .....

รายการควบคุมใบเสร็จรับเงิน รับชำระ ณ ที่ทำการ

หน้า...../.....

เบตกรบัญชี ฯ.....

D/N วันที่.....

ชื่อพนักงานเก็บเงิน.....ประจำวันที่.....

D/O  เบ็ดเตล็ด

ลำดับ	เครื่องวัด ฯ เลขที่	จุดรับหลัง	จำนวนเงิน	
			บาท	สต.
1				
2				
3				
4				
5				
6				
7				
8				
9				
10				
11				
12				
13				
14				
15				
16				
17				
18				
19				
20				
21				
22				
23				
24				
25				

ลำดับ	เครื่องวัด ฯ เลขที่	จุดรับหลัง	จำนวนเงิน	
			บาท	สต.
26				
27				
28				
29				
30				
31				
32				
33				
34				
35				
36				
37				
38				
39				
40				
41				
42				
43				
44				
45				
46				
47				
48				
49				
50				
รวม/ยอดยกไป				



## การไฟฟ้านครหลวง

เขตการบัญชีและการเงิน วัตถุประสงค์

โทร. 2212111 ต่อ 286, 371



## เวลาชำระเงิน

วันธรรมดา 8.00-16.30 น.

วันเสาร์ 8.00-12.00 น.

วันที่ \_\_\_\_\_

เรียน ท่านผู้ใช้ไฟฟ้าเครื่องวัดฯ เลขที่ \_\_\_\_\_

ตามที่พนักงานเก็บเงินการไฟฟ้านครหลวงได้มอบหนังสือลงวันที่ \_\_\_\_\_

ให้ท่านนำเงินค่าไฟฟ้าไปชำระที่การไฟฟ้านครหลวงภายใน ๗ วัน นั้น จนบัดนี้ยังไม่ได้รับชำระ  
 ฉะนั้น จึงเรียนเตือนมาเป็นครั้งที่ ๒ ขอให้ท่านรีบนำเงินค่าไฟฟ้าไปชำระที่การไฟฟ้านครหลวง  
 ภายในวันที่ \_\_\_\_\_ มิฉะนั้น การไฟฟ้านครหลวงต้องถอดเครื่องวัดฯ กลับตาม  
 ระเบียบ หากท่านนำเงินไปชำระภายหลังที่ถอดเครื่องวัดฯ แล้ว ท่านจะต้องเสียค่าธรรมเนียม  
 ในการต่อไฟใหม่อีกครั้งละ ๔๐.๐๐ บาทด้วย และจะต้องชำระเงินประกันตามจำนวนที่จะแจ้ง  
 ให้ทราบภายหลัง

ขอแสดงความนับถือ

โปรดนำหนังสือนี้ไปด้วย

ส.ช. 59.1

D/N วันที่ \_\_\_\_\_

เพื่อความสะดวกรวดเร็วในการชำระเงิน โปรดคลิกที่ปุ่มหรือการ  
 เรียกให้ชำระเงินจากเจ้าหน้าที่ และคลิกดูด้านหลังทุกครั้งเมื่อเรียก

หมายเหตุ หากท่านได้ชำระค่าไฟฟ้าจำนวนก่อนได้รับหนังสือ หนังสือเตือนฉบับนี้เป็นอัน  
 ยกเลิก และการไฟฟ้านครหลวงขออภัยด้วย.



การไฟฟ้านครหลวง

เขตการบัญชีและการเงิน วัตถุประสงค์ 275

โทร. 2210849

วันที่ 12/07/85

เรื่อง เดือนให้ชำระค่าไฟฟ้า

รับ ผู้ใช้ไฟฟ้าเครื่องวัด เลขที่ B/018-006626

CD  
6

ตามที่การไฟฟ้านครหลวงได้แจ้งหนี้ค่าไฟฟ้าเมื่อวันที่

01/06/85

ให้ท่านไปชำระเงิน ณ ที่ทำการ

ภายในวันที่ 07/06/85

จนบัดนี้ยังมีได้รับชำระ

ฉะนั้น โปรดไปชำระให้เสร็จสิ้นภายในวันที่

14/06/85

ตามรายการค่าไฟฟ้างวดนี้-

วันจัดครั้งหลัง			จำนวนหน่วย / KVAR	ใบเสร็จรับเงิน เลขที่	จำนวนเงิน	
วันที่	เดือน	พ.ศ.			บาท	สต.
10	06	28	393	0491448	738	88
<b>รวมเงิน</b>					738	88

**คำเตือน**

หากไม่ชำระเงินค่าไฟฟ้าตามกำหนด การไฟฟ้า  
นครหลวงจำเป็นต้องงดจ่ายไฟฟ้า กรณีเช่นนี้  
ท่านต้องเสียค่าต่อไฟอีก 40.00 บาท และจะต้อง  
วางหลักประกันไว้เป็นจำนวนไม่น้อยกว่า 2 เท่า  
ของค่าไฟฟ้าประจำเดือนด้วย

เพื่อความสะดวกโปรดนำหนังสือฉบับนี้ไปด้วย  
วันธรรมดา 8.00-15.30 น.  
เวลารับชำระเงิน  
วันเสาร์ 8.00-12.00 น.

ขอแสดงความนับถือ

หมายเหตุ หนังสือเดือนฉบับนี้เป็นอันยกเลิก หากท่านได้ชำระเงินค่าไฟฟ้าตามรายการข้างต้นก่อนได้รับหนังสือฉบับนี้



รับ ผู้ใช้ไฟฟ้าเครื่องวัด เลขที่ B/018-006626

ชำระค่าไปรษณีย์ครบแล้ว  
โดยนายจตุร 12/2527  
นางจตุร

2-3 ต.ลาดพร้าว จตุรชัยนครราชสีมา ต.มหาไชย เขตพระนคร

อยู่ นางพรตย์ ต.ระอาน

แจ้งเลขที่

กท. 10100

ไฟฟ้านครหลวง เขตการบัญชีและการเงิน

วัตถุประสงค์

121 ต.จตุรเพชร

กรุงเทพฯ

10200

สะดวก ปลอดภัยและประหยัดเวลา เมื่อท่านชำระค่าไฟฟ้าโดยหักบัญชีเงินฝากธนาคาร



276

๕๓  
รายการหนี้สิน

๕๓  
 ไฟฟ้าเลขที่ พิเศษ/เง-5004

18 เมษายน

25 27

๕๓  
 ม.ล.อนิรุทธเทวา พงษ์บุญ

# การไฟฟ้านครหลวง

ปี	รายการ	บาท	สต.	บาท	สต.
๒๗	ยอดคงค้าง			1,988.43	
๓๑	ค่าไฟฟ้า ตั้งแต่ 29/2/27-31/3/27			3,163.77	
	รวม			<u>5,152.20</u>	
	บ. ผิด ทก ยกเว้น				

(สำเนา)

18 เมษายน

27

ม.ล.อนิรุทธเทวา หังบุญ  
6 ถนนบำรุงเกษม ปากคลองนันทงา

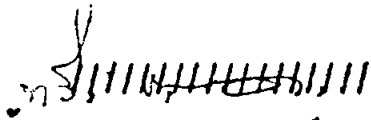
พิเศษ/๑๙-5004

มีนาคม 2527

31 มีนาคม 2527

5,152.20

๘๖๓๓๓ ๘ พ.ค. ๒๗



หัวหน้ากองควบคุมเขตการบัญชีและการเงิน 1



รายการใบเก็บเงินค่าไฟฟ้า ที่ชำระโดยวิธีหักบัญชีเงินฝาก

ร.กรุงเทพ คลองบางนา

ลำดับ	บัญชีเงินฝาก เลขที่	ชื่อบัญชี	ตอน	เขต	เครื่องวัด เลขที่	วันจดครั้งหลัง	ใบเก็บเงิน เลขที่	จำนวนเงิน		หมายเหตุ
								บาท	สต.	
97	1030175309	นายวุฒิไกร เหล่าอากาศกุล	Z	148	40286	4/09/28	3586873	89	72	
98	1030297335	ธนกร ชุมศิริเนตร	Z	149	20771	6/09/28	3586874	2924	43	
99	1030297335	ธนกร ชุมศิริเนตร	Z	149	20772	6/09/28	3586875	121	80	
100	4966	นายจีน แซ่ลิ้ม	Z	161	10659	6/09/28	3586876	209	95	
101	1030054488	นายอนันต์ ฟูศิริ	Z	161	12885	6/09/28	3586877	180	20	
102	1030275307	น.ส.ศุภมาศ ธาตุทอง	Z	161	13491	6/09/28	3586878	1459	22	
103	103302797-8	คุณโสมโรจน์ อึ้งคณิงเสธา	Z	202	13048	6/09/28	3586879	950	71	
104	5317	นายสมพร จตุคำเป็นธรรม	Z	202	14397	6/09/28	3586880	5	00	
105	3980	ชองบนทศบัญชา ช่าง	Z	223	19039	6/09/28	3586881	1746	38	
106	103-0107-252	นายประยุทธ ไชยทรัพย์ประดิษฐ์	Z	224	22292	9/09/28	3586882	265	88	
107	1524	หนจ. เทนนครบริการ	Z	226	28677	9/09/28	3586883	2780	40	
108	103-0161-192	ศักดิ์สิทธิ์ ไชยสินทร	Z	226	35137	9/09/28	3586884	1525	90	
109	1033001049	วิจิตร - วิไล นานิช	Z	226	35621	9/09/28	3586885	208	20	
110	1030175671	นางศุภาดา-นายอนุศักดิ์ หิมทอง	BT	227	21780	4/09/28	3586886	254	90	
111	1030072399	มาลัย แซ่ลิ้ม	BT	228	21277	5/09/28	3586887	108	60	
112	1030285892	นายฉลาด ดวงมาลัย	๗	205	32936	4/09/28	3586888	136	65	
113	1030073835	ภัทรา ศิวพรประเสริฐ	๗	627	33417	10/09/28	3586889	291	50	
114	28391	อภา สุจินดา	๗	627	38140	10/09/28	3586890	67	35	
115	1878	สมพงษ์ เข็มศักดิ์	๗	633	8055	11/09/28	3586891	803	01	
116	1030162984	นางวรรณี ธนาพรวิเศษ	๗	723	54358	11/09/28	3586892	595	79	
117	1030287575	คุณโสมจิน เมตตาจิติก	๗	004	24278	5/09/28	3586893	399	47	
118	2144	นายสมจินต์ ไชยโรจน์	๗	010	29343	5/09/28	3586894	1070	98	
119	1030217978	นายเศฟ คำบางสิงห์	๗	129	5879	6/09/28	3586895	632	51	
120	1030184186	นางมาลี ห้างหงษ์	๗	211	16816	11/09/28	3586896	42	60	



# การไฟฟ้านครหลวง

๑๒๑ ถนนจักรเพชร กรุงเทพฯ ๑๐ ๒๐๐

โทร. ๒๒๒๒๑๑-๒๐  
๒๒๒๒๒๒-๓๐

ที่ ขบ. 1

/25.....

วันที่.....

เรื่อง ส่งใบเก็บเงินค่าไฟฟ้าหักบัญชีเงินฝากธนาคาร  
เรียน

สิ่งที่ส่งมาด้วย 1. ใบเก็บเงินค่าไฟฟ้า จำนวน ฉบับ  
2. รายการใบเก็บเงินค่าไฟฟ้า ชุด  
ตามที่ผู้ใช้ไฟฟ้าได้แจ้งความจำนงขอให้ส่งใบเก็บเงินค่าไฟฟ้ามาหักบัญชีเงินฝากธนาคาร  
และธนาคารได้รับทราบแล้ว นั้น

การไฟฟ้านครหลวงขอส่งรายการหักบัญชีประจำงวดวันที่ จำนวน  
ชุด พร้อมใบเก็บเงินจำนวน ฉบับ เป็นเงิน บาท  
มาเพื่อโปรดดำเนินการหักบัญชีพร้อมนี้ เมื่อเป็นที่เรียบร้อยแล้ว ขอได้โปรดส่งเช็คส่งจ่ายในนามของการไฟ-  
ฟ้านครหลวงเท่าจำนวนที่สามารถหักบัญชีได้ พร้อมรายการฉบับสำเนา 1 ฉบับ และใบเก็บเงินค่าไฟฟ้า  
ที่เหลือให้การไฟฟ้านครหลวงภายในวันที่ ด้วย จะขอบคุณมาก.

ขอแสดงความนับถือ

หัวหน้ากองควบคุมเขตการบัญชีและการเงิน 1

เขตการบัญชีและการเงินวัดเลียบ

โทร. 2212111 ต่อ 205,269



สรุปยอดใบเก็บเงินนำส่งหักบัญชีธนาคาร

ประจำปี .....

ประจำเดือน	จำนวน ราย	ใบเก็บเงินนำส่งธนาคาร			ใบเก็บเงินหักบัญชีได้			ใบเก็บเงินหักบัญชีไม่ได้			หมายเหตุ
		ฉบับ	บาท	สต.	ฉบับ	บาท	สต.	ฉบับ	บาท	สต.	
มกราคม											
กุมภาพันธ์											
มีนาคม											
เมษายน											
พฤษภาคม											
มิถุนายน											
กรกฎาคม											
สิงหาคม											
กันยายน											
ตุลาคม											
พฤศจิกายน											
ธันวาคม											
ยอดรวม											

สรุปยอดใบเก็บเงินนำส่งทัศนศึกษานาคาร

แผ่นที่ 1

ประจำเดือน .....

ชื่อธนาคาร	จำนวน ราย	ใบเก็บเงินนำส่งธนาคาร			ใบเก็บเงินทัศนศึกษาได้			ใบเก็บเงินทัศนศึกษาไม่ได้			หมายเหตุ
		ฉบับ	บาท	สต.	ฉบับ	บาท	สต.	ฉบับ	บาท	สต.	
กสิกรไทย											
กรุงเทพ											
กรุงเทพพาณิชย์การ											
กรุงไทย											
กรุงศรีอยุธยา											
เจสแบงค์กัม											
ทหารไทย											
ไทยทุน											
มหานคร											
ไทยพาณิชย์											
นครหลวงไทย											
มิทซูบิ											
หวังดี											

สรุปยอดใบเก็บเงินนำส่งหักบัญชีธนาคาร

ประจำเดือน .....

แผ่นที่ 2

ชื่อธนาคาร	จำนวน ราย	ใบเก็บเงินนำส่งธนาคาร			ใบเก็บเงินหักบัญชีได้			ใบเก็บเงินหักบัญชีไม่ได้			หมายเหตุ
		ฉบับ	บาท	สต.	ฉบับ	บาท	สต.	ฉบับ	บาท	สต.	
ศรีนคร											
สหธนาคาร											
แห่งโคเกีย											
เอเซีย											
เอเซียทรัสต์											
ออมสิน											
แหลมทอง											
ยอดรวม											
คิดเป็นร้อยละ											

หมายเหตุ

# รายการควบคุมใบเสร็จรับเงิน รับชำระ ณ ที่ทำการ

หน้า 283 /

ชื่อบุคคลรับบัญชี ฯ.....

D/N วันที่.....

ชื่อพนักงานเก็บเงิน.....ประจำวัน.....

D/O     เบ็ดเตล็ด

ลำดับ	เครื่องวัด ฯ เลขที่	จุดกรงหลัง	จำนวนเงิน	
			บาท	สต.
1				
2				
3				
4				
5				
6				
7				
8				
9				
10				
11				
12				
13				
14				
15				
16				
17				
18				
19				
20				
21				
22				
23				
24				
25				

ลำดับ	เครื่องวัด ฯ เลขที่	จุดกรงหลัง	จำนวนเงิน	
			บาท	สต.
26				
27				
28				
29				
30				
31				
32				
33				
34				
35				
36				
37				
38				
39				
40				
41				
42				
43				
44				
45				
46				
47				
48				
49				
50				
รวม/ยอดยกไป				

เขตการบัญชีและการเงิน

D/N วันที่

ชื่อนักงานการเงิน ประจำวันที่

D/O  เบิกเช็ค

เครื่องวัดฯ เลขที่	จกครั้งหลัง	จำนวนเงิน		ลำดับ	เครื่องวัดฯ เลขที่	จกครั้งหลัง	จำนวนเงิน		
		บาท	สต.				บาท	สต.	
				26					
				27					
				28					
				29					
				30					
				31					
				32					
				33					
				34					
				35					
				36					
				37					
				38					
				39					
				40					
				41					
				42					
				43					
				44					
				45					
				46					
				47					
				48					
				49					
				50					
รวม/ยอดยกไป									

เขียนที่ เขตการบัญชีและการเงิน

วันที่ ..... เดือน ..... ส.ศ.

เรื่อง ขอนแจ้งเปลี่ยนสถานที่เก็บเงินค่าไฟฟ้า

เรียน หัวหน้าเขตการบัญชีและการเงิน

ข้าพเจ้า

เป็นผู้ใช้ไฟฟ้า

เครื่องวัดฯ เลขที่ ..... (ท้ายเลขที่ ..... )

มีความประสงค์  เปลี่ยนสถานที่เก็บเงิน

ขอยกเลิก ส่งเก็บที่อื่นไป

โดยเก็บที่ (ชื่อ) .....

ที่ทำงาน .....

เลขที่ ..... ต.ร.ว.ก./ช.ว.ย ..... ถนน .....

แขวง ..... เขต ..... ซึ่งใช้ไฟฟ้าเครื่องวัดฯ เลขที่ .....

โทรศัพท์ ..... ทั้งนี้ทั้งนี้ขอเก็บเงินฉบับ

ประจำเดือน ..... เก็บแทนไป

จึงเรียนมาเพื่อโปรดดำเนินการให้ตามนี้ด้วย

ขอแสดงความนับถือ

( ..... )

หมายเหตุ นำใบเก็บเงินฉบับจากครั้งหลัง

ชำระเก็บ

มาแจ้ง



รายงานของพนักงานเก็บเงินประจำวันที่.....

ลูกค้าราย.....

เสนอ

.....  
.....  
.....

(นามผู้รายงาน).....

คำสั่ง.....

.....

(ลงนาม).....

ฝบช. 86



## ประกาศการไฟฟ้านครหลวง

### การเปิดบริการรับชำระค่าไฟฟ้า โดยการหักบัญชีเงินฝากธนาคาร

ด้วยการไฟฟ้านครหลวง จะได้เปิดบริการรับชำระเงินค่าไฟฟ้า ประจำเดือน โดยวิธีหักบัญชีเงินฝากธนาคาร ท่านที่ประสงค์จะชำระค่าไฟฟ้า โดยวิธีนี้ โปรดกรอกข้อความในแบบฟอร์มที่แนบมาเฉพาะส่วนที่ถึงธนาคาร ส่งไปที่ฝ่ายการบัญชีและการเงิน หรือที่ทำการเขตการบัญชีและการเงินของการไฟฟ้านครหลวงแห่งใดแห่งหนึ่ง หรือจะจัดส่งไปยังธนาคารใดธนาคารหนึ่งที่ท่านเปิดบัญชีเงินฝากอยู่ตามรายชื่อธนาคารที่ได้แนบมา ทั้งที่สำนักงานใหญ่หรือสาขาก็ได้

การหักบัญชีเงินฝาก จะหักเป็นรายเดือน และท่านจะได้รับใบเก็บเงินค่าไฟฟ้าจากธนาคารในเมื่อธนาคาร ได้หักเงินจากบัญชีของท่านแล้ว

ท่านยังคงมีสิทธิ์ที่จะหักทวงในเมื่อท่านเห็นว่า ค่าไฟฟ้าเรียกเก็บสูงไปกว่าที่ควร และการไฟฟ้านครหลวงจะตรวจสอบเพื่อให้การชำระเงิน เป็นไปโดยถูกต้องเท่าที่ท่านได้ใช้ไฟฟ้าไปจริง

การไฟฟ้านครหลวง

วันที่ 15 เมษายน 2518

## การไฟฟ้านครหลวงเปิดบริการรับชำระค่าไฟฟ้า ฯ

### โดยร่วมกับธนาคาร

1. ธนาคารกสิกรไทย จำกัด
2. ธนาคารพาณิชย์ จำกัด
3. ธนาคารกรุงเทพ ฯ พาณิชยกรรม จำกัด
4. ธนาคารกรุงศรีอยุธยา จำกัด
5. ธนาคารกรุงไทย จำกัด
6. ธนาคารสหธนาคาร จำกัด
7. ธนาคารกรุงเทพ จำกัด
8. ธนาคารเซสมานฮัตตัน
9. ธนาคารไทยทุน จำกัด
10. ธนาคารมหานคร จำกัด
11. ธนาคารทหารไทย จำกัด
12. ธนาคารไทยพาณิชย์ จำกัด
13. ธนาคารนครหลวงไทย จำกัด
14. ธนาคารศรีนคร จำกัด
15. ธนาคารแห่งโตเกียว จำกัด
16. ธนาคารเอเซีย จำกัด
17. ธนาคารออมสิน
18. ธนาคารเอเซียทรัสต์ จำกัด
19. ธนาคารมิตรขบ จำกัด

พิมพ์ที่โรงพิมพ์การไฟฟ้านครหลวง ถนนจักรเพชร กรุงเทพมหานคร  
นายสุจิต เฟื่องขุนธ ผพิมพ์ผู้โฆษณา 2526

**แบบขอโอนอาคารหักเงินจากบัญชีเงินฝาก ชำระค่าไฟฟ้า ฯ**

(ฉบับนี้เก็บไว้เป็นหลักฐานของธนาคาร)

วันที่ \_\_\_\_\_

เรียน ผู้จัดการธนาคาร \_\_\_\_\_ สำนักงานใหญ่/สาขา \_\_\_\_\_

ด้วยข้าพเจ้า \_\_\_\_\_ อยู่บ้านเลขที่ \_\_\_\_\_

โทรศัพท์ \_\_\_\_\_

มีความประสงค์จะชำระค่าไฟฟ้ารายเดือน โดยวิธีให้การไฟฟ้านครหลวง เรียกเก็บเงินจากธนาคาร และให้ธนาคารหักเงินจากบัญชีเงินฝากของข้าพเจ้า

ณ \_\_\_\_\_ โดยหนังสือโปรดหักบัญชีเงินฝากของข้าพเจ้า ประเภท \_\_\_\_\_

เลขที่บัญชี \_\_\_\_\_ ชื่อบัญชี \_\_\_\_\_

โอนเข้าบัญชีการไฟฟ้านครหลวง ชำระค่าไฟฟ้ารายเดือนของเครื่องวัด ฯ ต่อไปนี้

1. เครื่องวัด ฯ เลขที่ \_\_\_\_\_ บ้านเลขที่ \_\_\_\_\_

ตรอก/ซอย \_\_\_\_\_ ถนน \_\_\_\_\_

2. เครื่องวัด ฯ เลขที่ \_\_\_\_\_ บ้านเลขที่ \_\_\_\_\_

ตรอก/ซอย \_\_\_\_\_ ถนน \_\_\_\_\_

ตามที่การไฟฟ้านครหลวงแจ้งและส่งใบเก็บเงินค่าไฟฟ้ามาให้ทราบทุกเดือน ทั้งนี้ ตั้งแต่ค่าไฟฟ้าประจำเดือน \_\_\_\_\_ พ.ศ. \_\_\_\_\_ เป็นต้นไป.

ขอแสดงความนับถือ

(ลงนาม) \_\_\_\_\_

( \_\_\_\_\_ )

ลายมือชื่อผู้มีสิทธิ์ส่งจ่าย

หมายเหตุ

ในกรณีที่ท่านส่งแบบฟอร์มนี้ไปที่การไฟฟ้านครหลวง การไฟฟ้านครหลวงก็จะจัดส่งต่อไปยังธนาคารให้ท่าน

**แบบขอรับบริการหักเงินจากบัญชีเงินฝาก ชำระค่าไฟฟ้า ฯ**

(ฉบับนี้ธนาคารส่งการไฟฟ้านครหลวง)

วันที่ \_\_\_\_\_

เรียน ผู้อำนวยการฝ่ายการบัญชีและการเงิน การไฟฟ้านครหลวง

ธนาคาร \_\_\_\_\_ สำนักงานใหญ่/สาขา \_\_\_\_\_

ได้ทราบความประสงค์ของ \_\_\_\_\_ เจ้าของบัญชีเงินฝากประเภท \_\_\_\_\_

เลขที่บัญชี \_\_\_\_\_ ชื่อบัญชี \_\_\_\_\_

ให้หักเงินจากบัญชีเงินฝากชำระค่าไฟฟ้าของเครื่องวัด ฯ ต่อไปนี้

1. เครื่องวัด ฯ เลขที่ \_\_\_\_\_ บ้านเลขที่ \_\_\_\_\_

ตรอก/ซอย \_\_\_\_\_ ถนน \_\_\_\_\_

2. เครื่องวัด ฯ เลขที่ \_\_\_\_\_ บ้านเลขที่ \_\_\_\_\_

ตรอก/ซอย \_\_\_\_\_ ถนน \_\_\_\_\_

ธนาคารตกลงที่จะดำเนินการให้ตามความประสงค์ โดยหักบัญชีเงินฝากในธนาคาร ฯ และโอนเข้าบัญชีการไฟฟ้านครหลวง ทั้งนี้ ตั้งแต่ค่าไฟฟ้าประจำเดือน \_\_\_\_\_ พ.ศ. \_\_\_\_\_ เป็นต้นไป.

(ลงนาม) \_\_\_\_\_

( \_\_\_\_\_ )

ผู้จัดการธนาคาร

ขอขอบคุณ \_\_\_\_\_

โทรศัพท์ \_\_\_\_\_

## ประวัติผู้เขียน

- ชื่อ นายพิเชษฐ์ ชานวาทิก
- วันเกิด วันที่ 11 พฤษภาคม พ.ศ.2498 ในกรุงเทพมหานคร
- การศึกษา ได้รับปริญญาวิทยาศาสตรบัณฑิต สาขาสถิติประยุกต์ จากจุฬาลงกรณ์มหาวิทยาลัย  
เมื่อปี พ.ศ.2521
- การทำงาน ปัจจุบันทำงานอยู่ที่การไฟฟ้านครหลวง ในตำแหน่ง นักประมวลผลข้อมูล 5

