

รายการอ้างอิง

ภาษาไทย

ฉันทชัย โรจนะสมิต. เปรียบเทียบการใช้พื้นที่สวนสาธารณะแบบรวมและแบบกระจายของหมู่บ้านจัดสรรขนาดใหญ่ใน กทม. วิทยานิพนธ์ปริญญาโทมหาบัณฑิต คณะสถาปัตยกรรมศาสตร์: จุฬาลงกรณ์มหาวิทยาลัย กรุงเทพฯ, 2543.

दनัย ปานนิตยกุล การมีส่วนร่วมของคณะกรรมการสภาตำบลในการอนุรักษ์ทรัพยากรป่าไม้ : ศึกษาเฉพาะกรณี อ.ละหานทราย จ.บุรีรัมย์. วิทยานิพนธ์ปริญญาโทมหาบัณฑิต คณะพัฒนาสังคมสถาบันบัณฑิตพัฒนบริหารศาสตร์, 2536.

เดชา บุญค้ำ. เอกสารเผยแพร่วิชาการ เรื่อง การออกแบบสวนสาธารณะหมู่บ้านจัดสรร คณะสถาปัตยกรรมศาสตร์: จุฬาลงกรณ์มหาวิทยาลัย กรุงเทพฯ, 2544.

นิลุบล คล่องเวสสะ. เอกสารประกอบการสอนเรื่อง ระบบการสื่อความหมาย วิชา 364513 การวางแผนและการออกแบบสวนสาธารณะและพื้นที่นันทนาการ. คณะสถาปัตยกรรมศาสตร์: จุฬาลงกรณ์มหาวิทยาลัย, 2530.

ปิยานุช แสงยิ่ง . สัมภาษณ์. 5 ธันวาคม 2546.

ปิญารัตน์ แสงยิ่ง . สัมภาษณ์. 5 ธันวาคม 2546.

ผังเมือง, สำนัก. วิสัยทัศน์ในการพัฒนาเมือง กรุงเทพมหานคร: สำนักผังเมือง, 2545.

ผังเมือง, สำนัก. คณะที่ปรึกษา MIT และคณะที่ปรึกษา อี.ซี ผังเมืองกรุงเทพมหานคร 2538-2548 ฉบับแปลเปลี่ยนความคิดเห็น มกราคม. 2539. กรุงเทพมหานคร: สำนักผังเมือง, 2539.

มปป.โครงการปรับปรุงบริเวณป้อมพระสุเมรุทางเดินเลียบริมแม่น้ำและควิวังหน้า. อายุ. ฉบับที่ 03:43 มีนาคม พ.ศ. 2543.

รุจนะ เทียนศรี, และพูนศักดิ์ บุญสาตี. พฤติกรรมพื้นฐานของมนุษย์เมื่ออยู่ในสภาพ. กรุงเทพฯ: โครงการ Global Competence Project, 2541 (จุฬาสารกลุ่ม)

วัชร น้อยพิทักษ์. ความคิดเห็นของประชาชนที่มีต่อสิ่งอำนวยความสะดวก การให้บริการและรูปแบบการใช้ประโยชน์สวนสาธารณะของกรุงเทพมหานคร. วิทยานิพนธ์ปริญญาโทมหาบัณฑิต ภาควิชาวิทยาศาสตร์สิ่งแวดล้อม คณะวิทยาศาสตร์เทคโนโลยี มหาวิทยาลัยเกษตรศาสตร์, 2536.

วิมลสิทธิ์ หรยางกูร. พฤติกรรมมนุษย์กับสภาพแวดล้อม. ครั้งที่ 4. กรุงเทพฯ: โรงพิมพ์จุฬา, 2537.

วิมลสิทธิ์ หรยางกูร และ นิลุบล คล่องเวสสะ. พฤติกรรมนันทนาการกับสภาพการใช้พื้นที่สาธารณะภายในชุมชนอยู่อาศัยของการเคหะแห่งชาติ. กรุงเทพฯ: จุฬาลงกรณ์มหาวิทยาลัย, 2524.

วิวัฒน์เวศ อักษร. เจ้าหน้าที่โครงการสวนสาธารณะพระราม 7. สัมภาษณ์. 4 เมษายน 2547

ศิริพรรณ ทวีสุข ชัยณรงค์ เต็มสาระ. ความคิดเห็นของชาวกรุงเทพมหานครที่มีต่อสวนสาธารณะ. วิทยานิพนธ์
ปริญญาโท สาขาวิชาสถาปัตยกรรมศาสตร์สิ่งแวดล้อม. คณะวิทยาศาสตร์เทคโนโลยี มหาวิทยาลัย
เกษตรศาสตร์, 2536.

สินธุ์ชัย บุญบั้งศรี. สถาปนิกโครงการสวนสาธารณะสันติชัยปราการ. สัมภาษณ์, 26 กรกฎาคม 2546.

สาลินี ภวายน. ขีดความสามารถทางสังคมของสวนสาธารณะในเขตกรุงเทพมหานคร ศึกษารณีย์ สวนลุมพินี
ปริญญาโท สาขาวิชาสถาปัตยกรรมศาสตร์และมนุษยศาสตร์ มหาวิทยาลัยมหิดล, 2540.

อนาสตาซี, แอน. การตรวจสอบเชิงจิตวิทยา (Psychological testing). แปลโดย ประชุมสุข อาชวอำรุง .และคน
อื่นๆ. กรุงเทพฯ : ไทยวัฒนาพานิช, 2519.

ภาษาอังกฤษ

Altmon Irwin, Zube Erwin H. Public Places and Space-Social Aspect. New York: Plenum Press, 1989.

Giedion, Sigfried. Space: time and architecture. Cambridge: Harvard University Press, 1974.

Gooledgy Riginald G. Analytical Behavioral geography. London: Croon Helm, 1987.

Great Public Space. What Make a Successful Place: 11 Principle Public Space Fail. ([www.ppg.org/topic/gps/gr--
-place-feat](http://www.ppg.org/topic/gps/gr--place-feat)).

Great Public Space. Why many public spaces fail. ([www.ppg.org/topic/gps/gr--
-place-feat](http://www.ppg.org/topic/gps/gr--place-feat)).

Jubenville Alan. Outdoor recreation planning. Philadelphia: Saunders, 1976.

Michael Leccese, Kathleen McCormick. Chapter of the new urbanism. New York: USA, 1999.

Paul Goldberger, William H. Whyte, The Essential William H. Whyte, 2000 The Last Landscape, 1968; The
social life of small urban spaces, 1980; City. (www.lysator.liu.se/runeberg/authors/whytewil.html)

Porteous J. Douglas (John Douglas). Environment behavior: Planning and everyday Urban Life. Reading
Mass: Addison Wesley Pub. Co, 1977.

Preiser, Wolfgang F.E., Rabinowitz, Harvey Z. And White, Edward T. Post-Occupancy Evaluation. USA: Van
Nostrand Reinhold Company Inc, 1988.

Roger Trancik. Finding lost space. London: England, 1986.

Randolph T. Hester. Neighborhood Spaces. Stroudsburg. Dowden : Hutchinson Ross, 1975.

Rutledge, Albert J. A Visual Approach to Park Design . New York : John Wiley & Sons, 1985

Seymour; Whitney North. Small urban space. New York: New York University Press, 1969.

Sanook.com-Travel & Leisure. สร้างในสมัย: พ.ศ.2326 (รัชกาลที่ 1). เมื่อครั้งที่พระบาทสมเด็จพระพุทธยอดฟ้า
จุฬาโลก .(www..travel.sanook.com/bangkok/bangkok_06345.php - 85k)



ภาคผนวก

ศูนย์วิทยทรัพยากร
จุฬาลงกรณ์มหาวิทยาลัย

ภาคผนวก ก
แบบสอบถามความคิดเห็นของผู้ใช้พื้นที่สาธารณะ

วันที่...../...../.....

แบบสอบถาม

เรื่อง การศึกษาที่ว่างสาธารณะและบริเวณซึ่งกรณีศึกษา สวนสาธารณะต้นดิษฐ์ปรางค์

ข้าพเจ้า วิทยานิพนธ์หม่อมจิตร สาขาภาควิชาภูมิสถาปัตย์ คณะสถาปัตยกรรมศาสตร์ จุฬาลงกรณ์มหาวิทยาลัย ขอความกรุณา
 ร่วมมือตอบแบบสอบถาม เพื่อเป็นกรณีศึกษาถึงความพึงพอใจของผู้ใช้ เพื่อพัฒนาวิจัย นำไปออกแบบ ปรับปรุงสวนสาธารณะอื่น ๆ ต่อไป

วัตถุประสงค์: ประเด็นคำถามมี 3 ส่วน และมีคำถามย่อยให้แสดงความคิดเห็น กรุณาทำเครื่องหมาย (-) ในวงกลมหรือทำเครื่องหมายอื่น ๆ ต่อไป
 ข้อมูลตามความเป็นจริง การตอบแบบสอบถามนี้จะไม่มีผลเสียต่อคุณแต่อย่างใด โปรดใจหาย

ส่วนที่ 1 ข้อมูลของผู้ใช้สวน

1.1 เพศ ชาย หญิง อายุ 10-20 ปี 21-30 ปี 31-40 ปี 41-60 ปี มากกว่า 60 ปี

1.2 ระดับ หรือ คำจำกัดความ ประถม มัธยม ป.ว.ช. อนุปริญญา ปริญญาตรี
 ปริญญาโทเอก

1.3 วัตถุประสงค์หรือกิจกรรมที่ทำถึงสวนหรือพบปะเพื่อนฝูง
 เพลิดเพลิน เดินเที่ยว เล่นเครื่องเล่นกลางแจ้ง วิ่ง รับประทานอาหาร
 ไร่ผัก พบปะกับคน ฝึกเล่นกีฬา ฝึกเล่น กีฬาอื่น ๆ อื่นๆ.....

ส่วนที่ 2 ทัศนคติที่มีต่อการออกแบบสวนต้นดิษฐ์ปรางค์

2.1 คุณตามารับรู้และเข้าใจเป้าหมายของทีมงานต่อมีกิจกรรม จะไว้บ้าง เมื่อใดอยู่ในสวนแห่งนี้
 ประชาชนทั่วไปที่จิตอาสาสมัครและสามารถหักส่วนหนึ่งใจ
 กิจกรรมที่มาก อาจทำอาชญากรรม ซึ่งต้องมีการเฝ้าระวังการเกิดอันตรายในบริเวณนี้หรือขอแจ้งเจ้าหน้าที่ตำรวจ ทหาร ตำรวจ ไร่ไร่
 ปักหมุด นั่งเล่น อ่านหนังสือ อื่น ๆ และ ออกแบบบริเวณนี้เป็นสวนและบันไดขึ้นเนินที่ไม่เรียบกว้าง
 สภาพการจัดพื้นที่ใช้สอย อาจไม่สะดวกต่อกิจกรรมบางอย่าง เช่น กิจกรรมที่ต้องใช้สนามกว้าง ๆ หรือ การออกกำลังกาย อื่น ๆ

2.2 จากคำตอบของคุณในข้อ 2.1 คุณเข้าใจได้จาก รู้จากสื่อมวลชนหรือสภาพพื้นที่ใช้งาน จากแบบสอบถาม อื่น ๆ.....


2.3 ปัจจัยที่ประชาชนสามารถออกกำลังกายในสวนได้เพราะ
 เหนื่อยตามต่อกิจกรรม พื้นที่เอียงระนาบ หอใจ ได้รับความสะดวก
 เป็นที่ออกกำลังกายเพราะมีการออกกำลังกายอยู่ ได้รับทราบถึงเสริมจากเจ้าหน้าที่หรือสมาคม อื่นๆ.....

2.4 การจำกัดพื้นที่หรือจัดกิจกรรมทางวัฒนธรรมให้ในอีก 5 ปี วัตถุประสงค์ส่วนน้อยของการออกกำลังกายเป็นทางเลือกหนึ่ง เพราะการส่งเสริมการ
 ออกกำลังกายเป็นการตอบสนองความต้องการของคนทั่วไปมากกว่า จากข้อความนี้ คุณคิดว่า (มากกว่า) ข้อ
 เป็นเหมือนปัจจุบันแล้ว จำกัดกิจกรรมทางวัฒนธรรมให้ในอีก 5 ปี จำกัดกิจกรรมทางกีฬาให้ในอีก 5 ปี

2.5 จากคำถาม 2.4 มีข้อเสนอแนะ.....

ส่วนที่ 3 ประสิทธิภาพ และการได้รื่งบริการ

3.1 ทุกข้อ มีกิจกรรมในบริเวณใดมากที่สุด



1. สวนสาธารณะ	๕. ศาลาพักผ่อน
2. สนามกีฬา	๖. ศาลาพักผ่อน
3. สนามเด็กเล่น	๗. สนามเด็กเล่น
4. สระน้ำ	๘. สนามเด็กเล่น
5. สนามเด็กเล่น	๙. สนามเด็กเล่น
6. บริเวณพักผ่อน	๑๐. สนามเด็กเล่น
7. สนามเด็กเล่น	๑๑. สนามเด็กเล่น
8. บริเวณพักผ่อน	๑๒. สนามเด็กเล่น
9. สนามเด็กเล่น	
10. สนามเด็กเล่น	
11. สนามเด็กเล่น	
12. บริเวณพักผ่อน	

รูปภาพ ก- 2 แบบสอบถามความคิดเห็นของผู้ใช้บริเวณพื้นที่ว่าง และพื้นที่สาธารณะต่าง ๆ ในเขต
ใกล้เคียงที่มีรัศมีการให้บริการต่อเนื่องกับสวนต้นดิษฐ์ปรางค์

ภาคผนวก ข

ผลการสำรวจและการตอบแบบสอบถาม

ตาราง ข- 1 รูปแบบกิจกรรมที่มีการเคลื่อนไหวต่อเนื่องและจำนวนผู้ใช้ของบริเวณพื้นที่ว่าง และพื้นที่ สาธารณะต่าง ๆ ในเขตใกล้เคียง ที่มีรัศมีการให้บริการต่อเนื่องกับสวนสันติชัยปราการ

ลำดับ	ชื่อกิจกรรม	บริเวณ											รวมจำนวนผู้ใช้ในแต่ละกิจกรรม	
		สวนสันติชัยปราการ	รมณีนารถ	สราญรมย์	พระราม 8	ลาน กทม.	สถานีรถไฟบางกอกน้อย	สนามหลวง	วัดบวร	สุทธานคร	ลานคนเมืองท่าเรือพระจันทร์	ลานคนเมืองท่าเรือพระอาทิตย์		ถนนและทางเท้า
1	แอโรบิค	200	70	100	150	50	50	20	-	-	-	-	-	640
2	วิ่ง	5	100	100	30	-	-	30	-	-	-	-	-	265
3	ฟุตบอล	12	30	-	60	-	-	50	50	-	-	-	-	202
4	เด็กเล่น	30	30	10	40	10	10	-	-	30	-	-	-	160
5	นันทนาการเด็ก	60	-	-	-	-	-	-	-	15	-	-	-	75
6	กายกล	48	-	-	-	-	-	-	-	-	-	-	20	68
7	ปาหิน	61	-	-	-	-	-	-	-	-	-	-	-	61
8	บาสเก็ตบอล	-	30	-	20	-	-	-	-	-	-	-	-	50
9	กระป๋องบอง	20	-	30	-	-	-	-	-	-	-	-	-	50
10	สเก็ตบอร์ด	15	5	-	20	-	-	-	-	-	-	-	-	40
11	แบดมินตัน	9	-	10	-	-	-	-	-	-	-	-	-	19
12	ป็นต้นไม้	31	-	-	-	-	-	-	-	-	-	-	-	31
13	คาบโบเอรา	31	-	-	-	-	-	-	-	-	-	-	-	31
14	โยคะ	20	-	10	-	-	-	-	-	-	-	-	-	30
15	เปตอง	-	10	20	-	-	-	-	-	-	-	-	-	30
16	ตะกร้อ	-	-	-	10	-	-	10	-	-	-	-	-	20
17	เดินปีโป้	20	-	-	-	-	-	-	-	-	-	-	-	20
18	ซ้อมเชียร์	20	-	-	-	-	-	-	-	-	-	-	-	20
19	ซ้อมเต้นรับน้อง	20	-	-	-	-	-	-	-	-	-	-	-	20
20	ปิงปอง	-	4	-	10	-	-	-	-	-	-	-	-	14
	รวมจำนวนผู้ใช้ในแต่ละบริเวณ	602	279	280	340	60	60	110	50	45	0	0	20	

ตาราง ข- 2 รูปแบบกิจกรรมที่ไม่พึงประสงค์และจำนวนผู้ใช้ของบริเวณพื้นที่ว่าง และพื้นที่สาธารณะต่าง ๆ ในเขตใกล้เคียง ที่มีรัศมีการให้บริการต่อเนื่องกับสวนสันติชัยปราการ

ลำดับ	ชื่อกิจกรรม	บริเวณ											รวมจำนวนผู้ใช้ในแต่ละกิจกรรม	
		สวนสันติชัยปราการ	รมณีนารถ	สรายุรมย์	พระราม 8	ลาน กทม.	สถานีรถไฟบางกอกน้อย	สนามหลวง	วัดบวร	สุเหร่าจักรพงษ์	ลานคนเมืองท่าเรือพระจันทร์	ลานคนเมืองท่าเรือพระอาทิตย์		ถนนและทางเท้า
	กิจกรรมอื่น ๆ													
1	ดื่มสุรา	30	-	-	-	100	-	-	-	-	-	-	-	130
2	ขายของแบบกะดิน	-	-	-	30	-	-	-	-	-	30	30	10	100
3	การจับจองร้านค้า	10	-	-	20	-	-	-	-	-	-	-	-	30
4	รถเข็น	-	-	-	5	-	1	10	-	-	5	5	10	36
5	การพนัน	20	-	-	-	-	-	-	-	-	-	-	-	20
	รวมจำนวนผู้ใช้ในแต่ละบริเวณ	60	0	0	55	100	1	10	0	0	35	35	20	

ตาราง ข- 3 รูปแบบกิจกรรมที่มีการเคลื่อนไหวต่อเนื่องและจำนวนผู้ใช้ของบริเวณพื้นที่ว่าง และพื้นที่ สาธารณะต่าง ๆ ในเขตใกล้เคียง ที่มีรัศมีการให้บริการต่อเนื่องกับสวนพระราม 7

ลำดับ	ชื่อกิจกรรม	บริเวณ											รวมจำนวนผู้ใช้ในแต่ละกิจกรรม	
		สวนพระราม 7	ลานชุมชนวัดเส้าหิน	ลานชุมชนวัดสร้อยทอง	ลานชุมชนวัดเส้าหิน	ลานชุมชนข้างวัดมัชฌันตการาม	ชุมชนสีน้ำเงิน 1 และสีน้ำเงิน 2	ชุมชน เขมกันต์มิตร	พระจอมเกล้าพระนครเหนือ	ท่าเรือแม่	ศาลากลางจังหวัด	ปึกช้างกานนท์		อุทยานกาญจนาภิเษก
1	แอโรบิค	20	-	10	30	30	-	-	-	50	60	250	-	-
2	วิ่ง	10	-	-	-	-	-	-	-	60	-	-	-	-
3	ฟุตบอล	100	-	-	-	-	-	-	300	-	-	-	-	-
4	เด็กเล่น	-	-	-	-	-	-	-	-	-	-	-	-	-
5	นันทนาการเด็ก	-	-	-	-	-	-	-	-	-	-	-	-	-
6	กายกกล	-	-	-	-	-	-	-	-	-	-	-	-	-
7	ปาดิน	-	-	-	-	-	-	-	-	-	-	-	-	-
8	บาสเก็ตบอล	-	-	-	-	-	-	-	-	-	-	-	-	-
9	กระบี่กระบอง	-	-	-	-	-	-	-	-	-	-	-	-	-
10	สเก็ตบอร์ด	30	-	-	-	-	-	-	-	-	-	-	-	30
11	แบดมินตัน	-	-	-	-	-	-	-	-	-	-	-	-	-
12	ปิ่นต้นไม้	-	-	-	-	-	-	-	-	-	-	-	-	-
13	คาบโบเอร่า	-	-	-	-	-	-	-	-	-	-	-	-	-
14	โยคะ	-	-	-	-	-	-	-	-	-	-	-	-	-
15	เปตอง	-	-	-	-	-	-	-	-	-	-	-	-	-
16	ตะกร้อ	15	-	-	-	-	-	-	-	-	-	-	-	15
17	เต้นบ๊อบบี้	-	-	-	-	-	-	-	-	-	-	-	-	-
18	ซ้อมเชียร์	-	-	-	-	-	-	-	-	-	-	-	-	-
19	ซ้อมเต้นรับน้อง	-	-	-	-	-	-	-	-	-	-	-	-	-
20	ปิงปอง	-	-	-	-	-	-	-	-	-	-	-	-	-
	รวมจำนวนผู้ใช้ในแต่ละบริเวณ	175	0	10	30	30	0	0	300	50	120	250	0	

ตาราง ข- 4 สัดส่วนจำนวนผู้ใช้ในแต่ละกิจกรรมภายในรอบสัปดาห์ของสวนสันติชัยปราการ

ภาคผนวก ข

ผลการสำรวจและการตอบแบบสอบถาม

ตาราง ข- 1 รูปแบบกิจกรรมที่มีการเคลื่อนไหวต่อเนื่องและจำนวนผู้ใช้ของบริเวณพื้นที่ว่าง และพื้นที่ สาธารณะต่าง ๆ ในเขตใกล้เคียง ที่มีรัศมีการให้บริการต่อเนื่องกับสวนสันติชัยปราการ

ลำดับ	ชื่อกิจกรรม	บริเวณ												รวมจำนวนผู้ใช้ในแต่ละกิจกรรม
		สวนสันติชัยปราการ	รมณ์เรท	สวนจุมย์	พระราม 8	ลาน กทม.	สถานีรถไฟบางกอกน้อย	สวนหลวง	วัดบวร	สุเหร่าจักรพงษ์	ลานคนเมืองท่าเรือพระจันทร์	ลานคนเมืองท่าเรือพระอาทิตย์	ถนนและทางเท้า	
1	แอโรบิค	200	70	100	150	50	50	20	-	-	-	-	-	640
2	วิ่ง	5	100	100	30	-	-	30	-	-	-	-	-	265
3	ฟุตบอล	12	30	-	60	-	-	50	50	-	-	-	-	202
4	เด็กเล่น	30	30	10	40	10	10	-	-	30	-	-	-	160
5	นันทนาการเด็ก	60	-	-	-	-	-	-	-	15	-	-	-	75
6	กายกล	48	-	-	-	-	-	-	-	-	-	-	20	68
7	ปาดิน	61	-	-	-	-	-	-	-	-	-	-	-	61
8	บาสเก็ตบอล	-	30	-	20	-	-	-	-	-	-	-	-	50
9	กระบี่กระบอง	20	-	30	-	-	-	-	-	-	-	-	-	50
10	สเก็ตบอร์ด	15	5	-	20	-	-	-	-	-	-	-	-	40
11	แบดมินตัน	9	-	10	-	-	-	-	-	-	-	-	-	19
12	ป็นต้นไม้	31	-	-	-	-	-	-	-	-	-	-	-	31
13	คาบโบเอรา	31	-	-	-	-	-	-	-	-	-	-	-	31
14	โยคะ	20	-	10	-	-	-	-	-	-	-	-	-	30
15	เปตอง	-	10	20	-	-	-	-	-	-	-	-	-	30
16	ตะกร้อ	-	-	-	10	-	-	10	-	-	-	-	-	20
17	เดินบีบี	20	-	-	-	-	-	-	-	-	-	-	-	20
18	ซ้อมเชียร์	20	-	-	-	-	-	-	-	-	-	-	-	20
19	ซ้อมเดินรับน้อง	20	-	-	-	-	-	-	-	-	-	-	-	20
20	ปิงปอง	-	4	-	10	-	-	-	-	-	-	-	-	14
	รวมจำนวนผู้ใช้ในแต่ละบริเวณ	602	279	280	340	60	60	110	50	45	0	0	20	

ศูนย์วิทยทรัพยากร
จุฬาลงกรณ์มหาวิทยาลัย

ตาราง ข- 2 รูปแบบกิจกรรมที่ไม่พึ่งประสงค์และจำนวนผู้ใช้ของบริเวณพื้นที่ว่าง และพื้นที่สาธารณชนต่าง ๆ ในเขตใกล้เคียง ที่มีรัศมีการให้บริการต่อเนื่องกับสวนสันติชัยปราการ

ลำดับ	ชื่อกิจกรรม	บริเวณ												
		สวนสันติชัยปราการ	รมณีนารถ	สราญรมย์	พระราม 8	ลาน กทม.	สถานีรถไฟบางกอกน้อย	สวนหลวง	วัดบวร	สุเหร่าจักรพงษ์	ลานคนเมืองท่าเรือพระจันทร์	ลานคนเมืองท่าเรือพระอาทิตย์	ถนนและทางเท้า	รวมจำนวนผู้ใช้ในแต่ละกิจกรรม
	กิจกรรมอื่น ๆ													
1	ดื่มสุรา	30	-	-	-	100	-	-	-	-	-	-	-	130
2	ขายของแบกะดิน	-	-	-	30	-	-	-	-	-	30	30	10	100
3	การจับจองร้านค้า	10	-	-	20	-	-	-	-	-	-	-	-	30
4	รถเข็น	-	-	-	5	-	1	10	-	-	5	5	10	36
5	การพนัน	20	-	-	-	-	-	-	-	-	-	-	-	20
	รวมจำนวนผู้ใช้ในแต่ละบริเวณ	60	0	0	55	100	1	10	0	0	35	35	20	

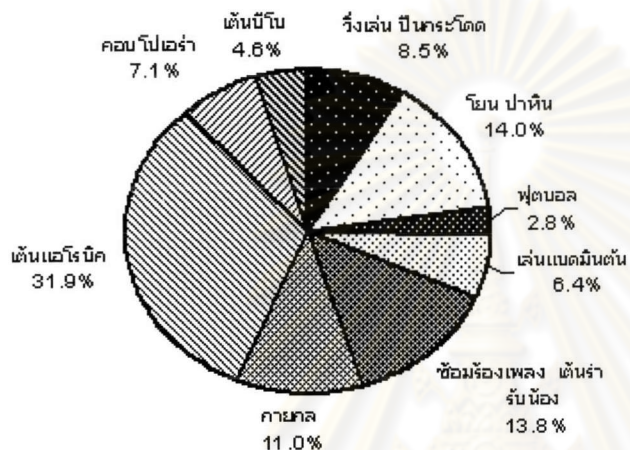
ตาราง ข- 3 รูปแบบกิจกรรมที่มีการเคลื่อนไหวต่อเนื่องและจำนวนผู้ใช้ของบริเวณพื้นที่ว่าง และพื้นที่ สาธารณะต่าง ๆ ในเขตใกล้เคียง ที่มีรัศมีการให้บริการต่อเนื่องกับสวนพระราม 7

ลำดับ	ชื่อกิจกรรม	บริเวณ												
		สวนพระราม 7	ลานชุมชนวัดเสกดิน	ลานชุมชนวัดส้อยทาง	ลานชุมชนวัดเสกดิน	ลานชุมชนข้างวัดมัชฌิมาวาส	ชุมชนสันติเงิน 1 และสันติเงิน 2	ชุมชน เขมาแรมมิตร	พระจอมเกล้าพระนครเหนือ	ท่าเรือนนท์	ศาลากลางจังหวัด	บึงกิ้งก้านนท์	อุทยานกาญจนาภิเษก	รวมจำนวนผู้ใช้ในแต่ละกิจกรรม
1	แอโรบิค	20	-	10	30	30	-	-	-	50	60	250	-	-
2	วิ่ง	10	-	-	-	-	-	-	-	60	-	-	-	-
3	ฟุตบอล	100	-	-	-	-	-	-	300	-	-	-	-	-
4	เด็กเล่น	-	-	-	-	-	-	-	-	-	-	-	-	-
5	นันทนาการเด็ก	-	-	-	-	-	-	-	-	-	-	-	-	-
6	กายกกล	-	-	-	-	-	-	-	-	-	-	-	-	-
7	ปาหิน	-	-	-	-	-	-	-	-	-	-	-	-	-
8	บาสเก็ตบอล	-	-	-	-	-	-	-	-	-	-	-	-	-
9	กระบี่กระบอง	-	-	-	-	-	-	-	-	-	-	-	-	-
10	สเก็ตบอร์ด	30	-	-	-	-	-	-	-	-	-	-	-	30
11	แบดมินตัน	-	-	-	-	-	-	-	-	-	-	-	-	-
12	ปิงปอง	-	-	-	-	-	-	-	-	-	-	-	-	-
13	คาบิเบอร์	-	-	-	-	-	-	-	-	-	-	-	-	-
14	โยคะ	-	-	-	-	-	-	-	-	-	-	-	-	-
15	เปตอง	-	-	-	-	-	-	-	-	-	-	-	-	-
16	ตะกร้อ	15	-	-	-	-	-	-	-	-	-	-	-	15
17	เต้นป๊อปปี้	-	-	-	-	-	-	-	-	-	-	-	-	-
18	ซ้อมเชียร์	-	-	-	-	-	-	-	-	-	-	-	-	-
19	ซ้อมเต้นรับน้อง	-	-	-	-	-	-	-	-	-	-	-	-	-
20	ปิงปอง	-	-	-	-	-	-	-	-	-	-	-	-	-
	รวมจำนวนผู้ใช้ในแต่ละบริเวณ	175	0	10	30	30	0	0	300	50	120	250	0	

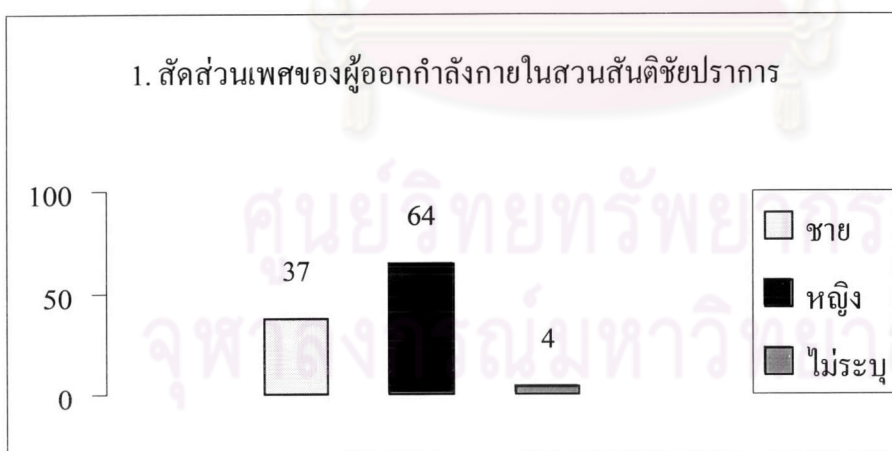
ตาราง ข- 4 สัดส่วนจำนวนผู้ใช้ในแต่ละกิจกรรมภายในรอบสัปดาห์ของสวนสันติชัยปราการ

	วิ่งเล่น	โยน	ฟุตบอล	เล่น	ชมร้องเพลง	กายกกล	เดิน	คอมไปเอร่า	เดินบีโบ	รวม
	ปั่นกระโดด	ปาหิน		แบดมินตัน	เดินรำ รำน้อง		แอโรบิค			
จำนวนผู้ใช้ (คน)	37	61	12	28	60	48	139	31	20	436
คิดเป็นเปอร์เซ็นต์	8.5	14.0	2.8	6.4	13.8	11.0	31.9	7.1	4.6	100.0

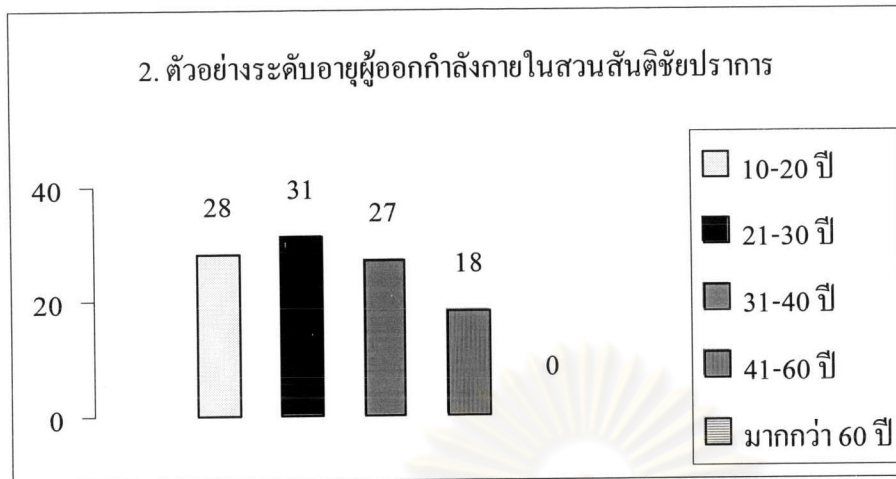
จากตาราง ใช้คำนวณประชากรตอบแบบสอบถาม จากกลุ่มประชากรที่มีกิจกรรมไม่ได้คาดการณ์แบบประเภทที่ผิดไม่มาก เป็นจำนวนคนที่ตอบตามร้อยละต่าง ๆ ในตาราง



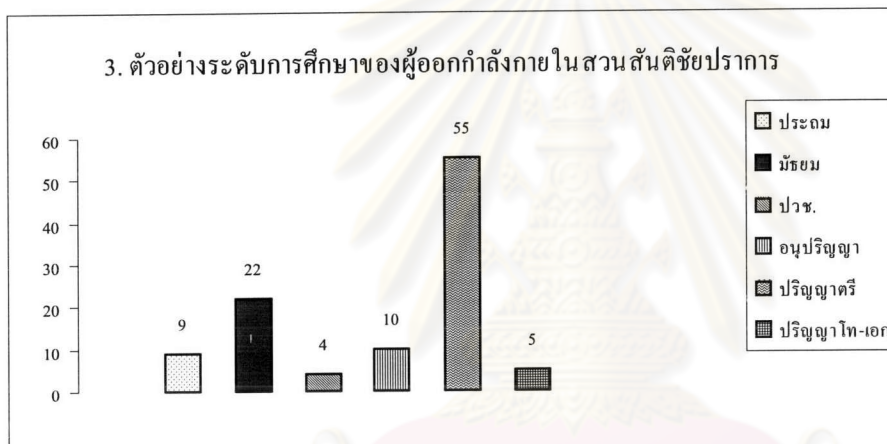
รูปภาพ ข- 1 สัดส่วนจำนวนผู้ใช้ในแต่ละกิจกรรมของวันที่มีผู้ใช้มากที่สุด (คิดเป็นเปอร์เซ็นต์) บริเวณพื้นที่ว่าง และพื้นที่สาธารณะต่าง ๆ ในเขตใกล้เคียง ที่มีรัศมีการให้บริการต่อเนื่องกับสวนสันติชัยปราการ



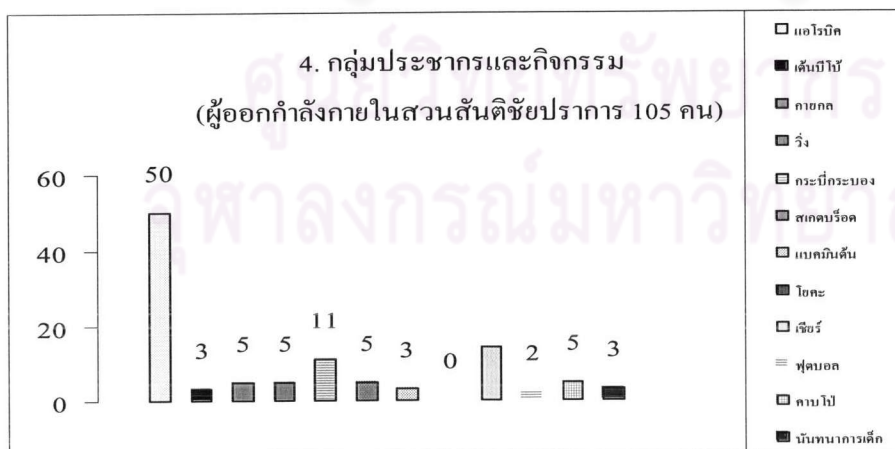
รูปภาพ ข- 2 สัดส่วนเพศของผู้ออกกำลังกายในสวนสันติชัยปราการ



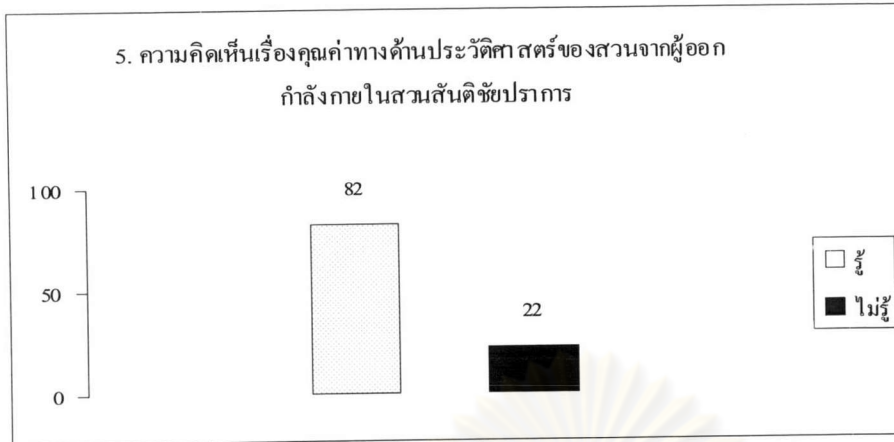
รูปภาพ ข- 3 สัดส่วนระดับอายุของจำนวนผู้ใช้ในสวนสันติชัยปราการ



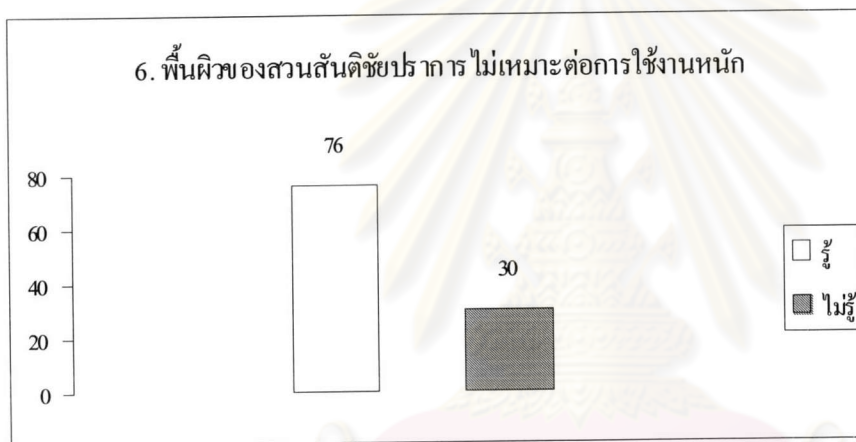
รูปภาพ ข- 4 สัดส่วนระดับการศึกษาของจำนวนผู้ใช้ในสวนสันติชัยปราการ



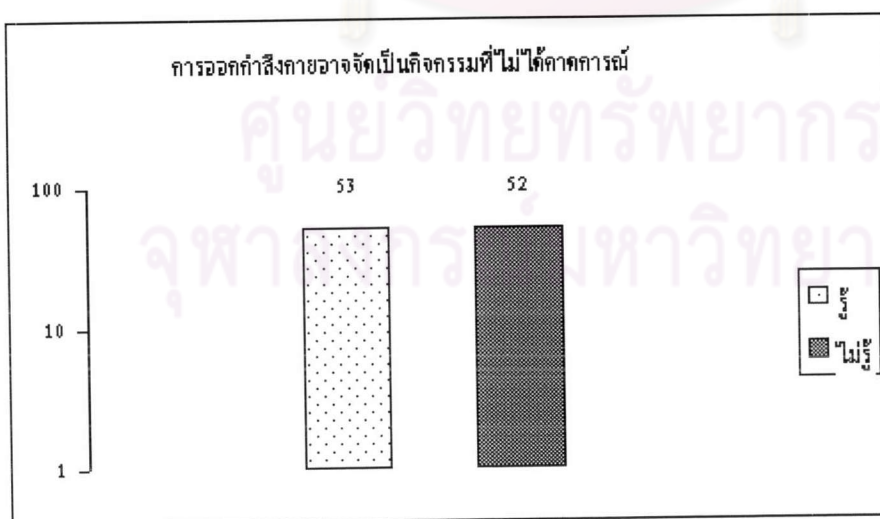
รูปภาพ ข- 5 สัดส่วนจำนวนผู้ใช้ในแต่ละกิจกรรมของสวนสันติชัยปราการ



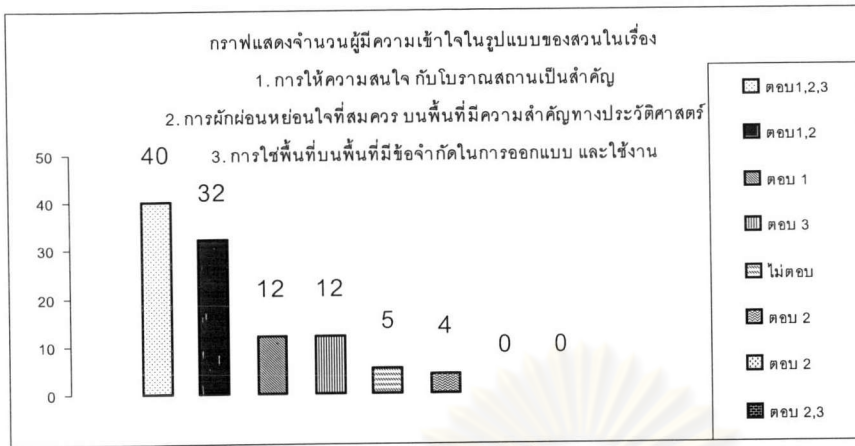
รูปภาพ ข- 6 สัดส่วนความคิดเห็นเรื่องคุณค่าทางด้านประวัติศาสตร์ของสวนสันติชัยปราการ



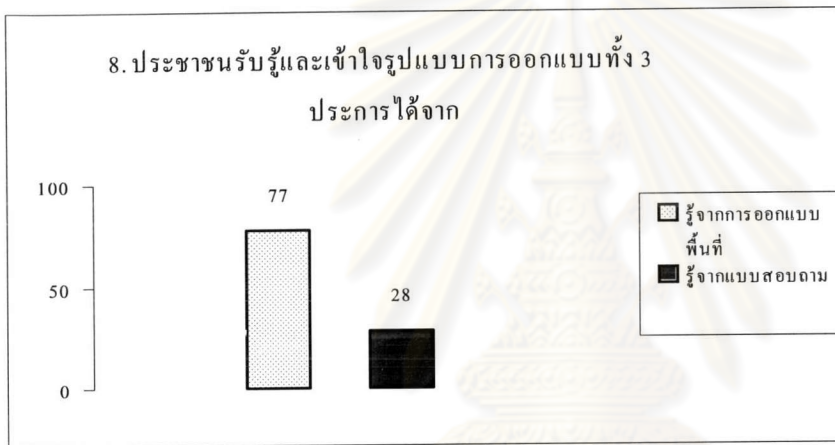
รูปภาพ ข- 7 สัดส่วนความคิดเห็นเรื่องพื้นที่ที่ไม่เหมาะต่อการใช้งานหนักของสวนสันติชัยปราการ



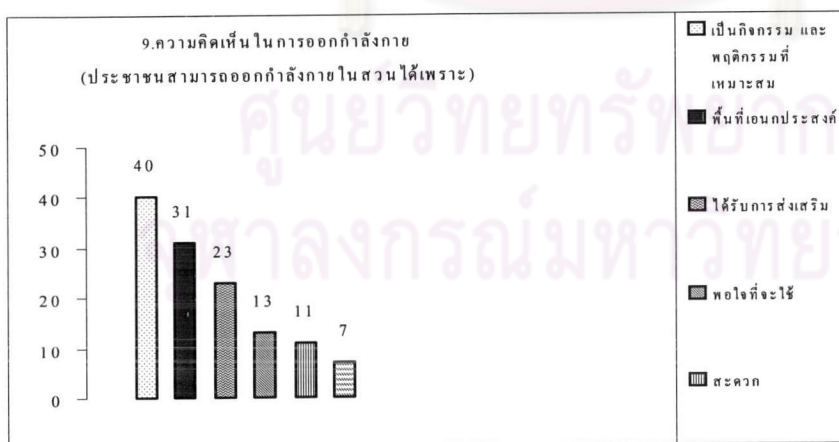
รูปภาพ ข- 8 สัดส่วนความคิดเห็นเรื่องการออกกำลังกายอาจจัดอยู่ในกิจกรรมที่ไม่ได้คาดการณ์ของสวนสันติชัยปราการ



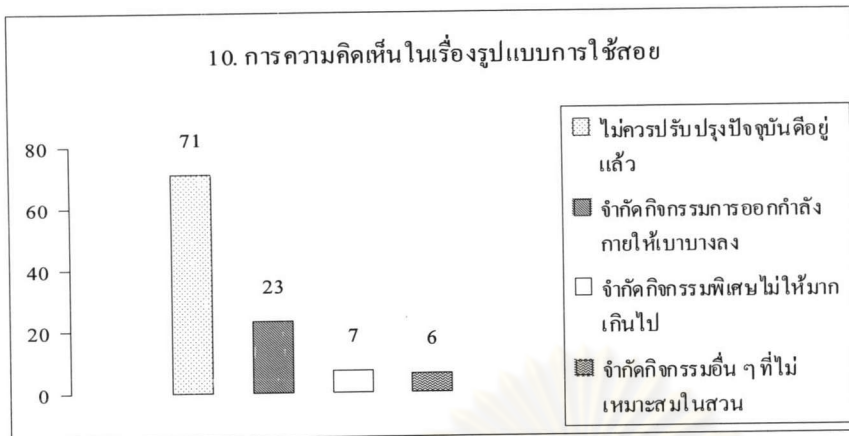
รูปภาพ ข- 9 สัดส่วนความคิดเห็นเรื่องความเข้าใจรูปแบบของสวนสันติชัยปราการ



รูปภาพ ข- 10 สัดส่วนที่มาของการรับรู้และเข้าใจรูปแบบการออกแบบสวนสันติชัยปราการ



รูปภาพ ข- 11 สัดส่วนความคิดเห็นเรื่องการออกกำลังกายของสวนสันติชัยปราการ

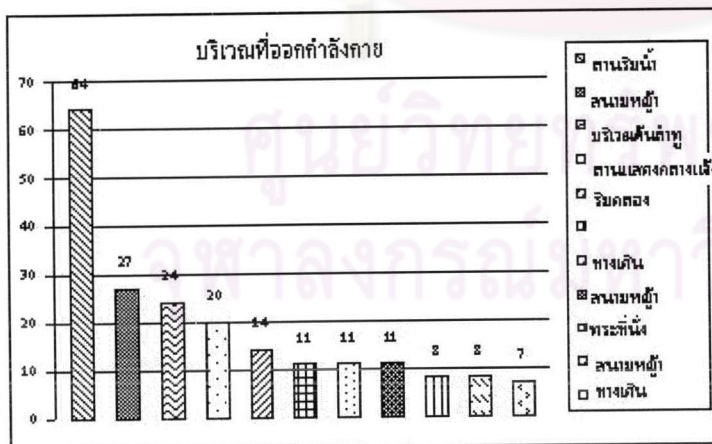


รูปภาพ ข- 12 สัดส่วนความคิดเห็นเรื่องรูปแบบการใช้สอยของสวนสันติชัยปราการ

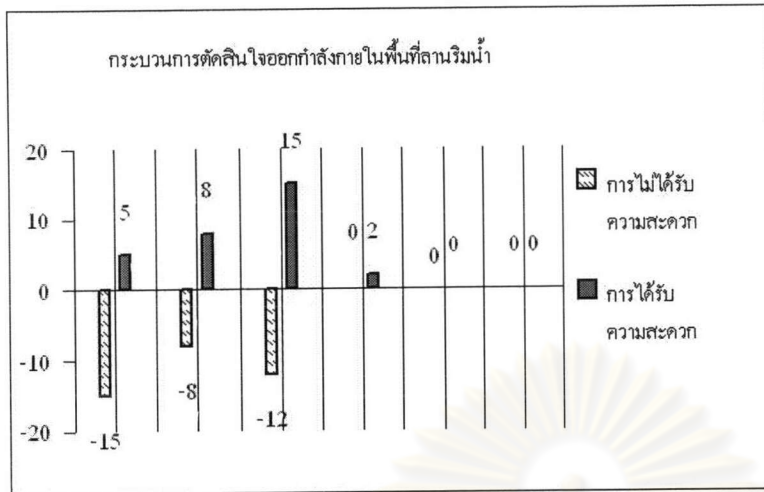


- 1. ลานแสดงกลางแจ้ง
- 2. สนามหญ้า
- 3. ลานริมน้ำ
- 4. พระที่นั่ง
- 5. สนามหญ้า
- 6. บริเวณต้นบางลำพู
- 7. ทางเดิน
- 8. ริมคลองบางลำพู
- 9. ทางเดิน
- 10. พื้นที่ริมป้อม
- 11. สนามหญ้า
- 12. ริมคลองบางลำพู

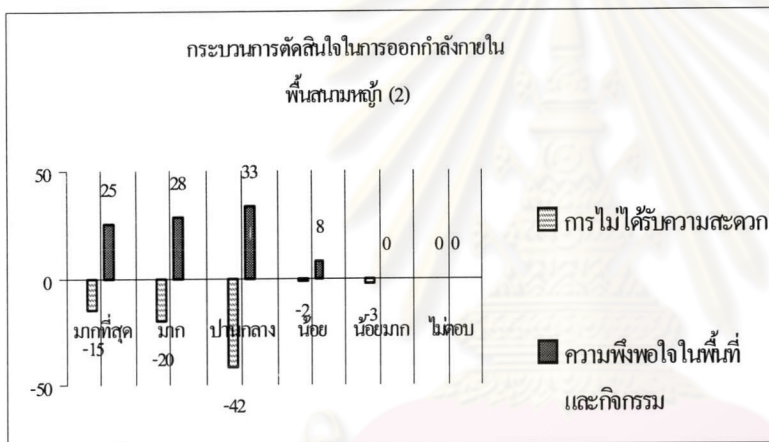
รูปภาพ ข- 13 พื้นที่การสำรวจและการตอบแบบสอบถามของสวนสันติชัยปราการ



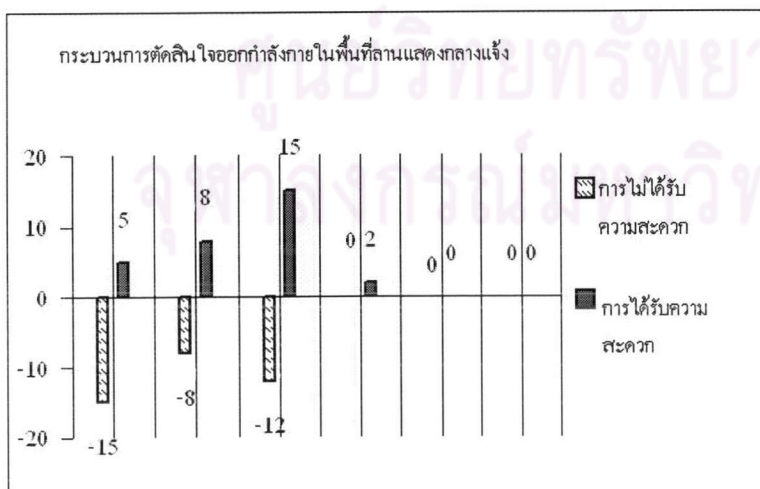
รูปภาพ ข- 14 จำนวนผู้ใช้ในแต่ละพื้นที่ของสวนสันติชัยปราการ



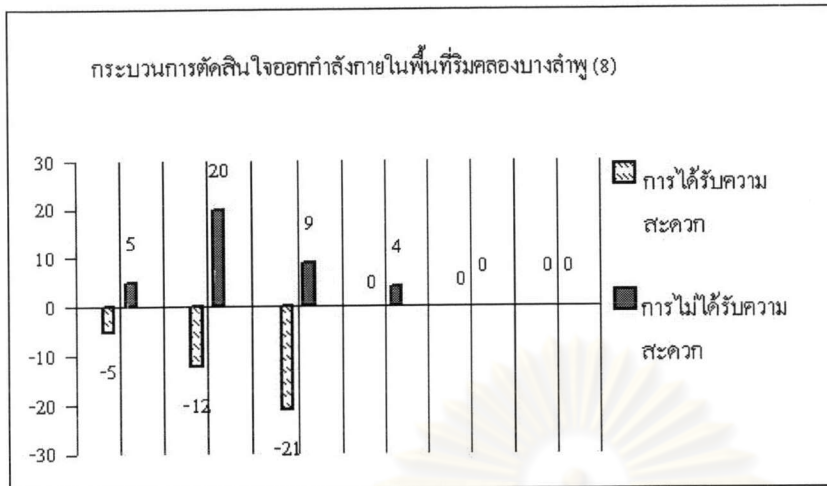
รูปภาพ ข- 15 สัดส่วนความคิดเห็นเกี่ยวกับการใช้พื้นที่ลานริมน้ำของสวนสันติชัยปราการจากกลุ่ม



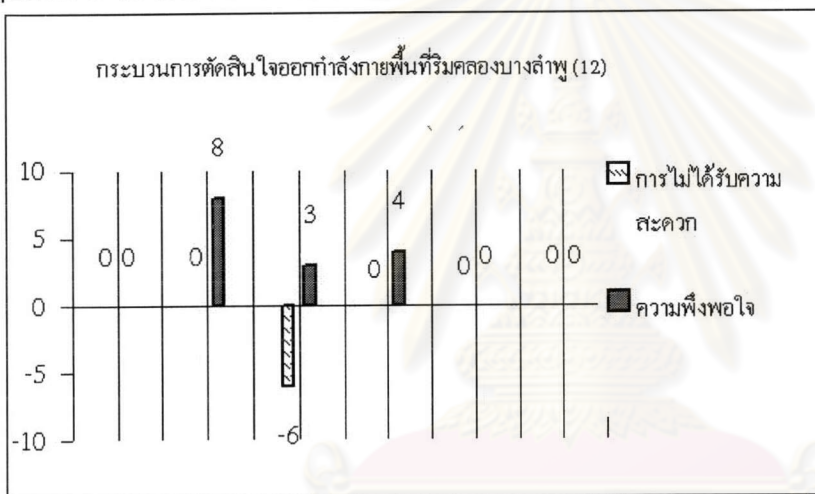
รูปภาพ ข- 16 สัดส่วนความคิดเห็นเกี่ยวกับการใช้พื้นที่สนามหญ้า 2 ของสวนสันติชัยปราการจากกลุ่ม



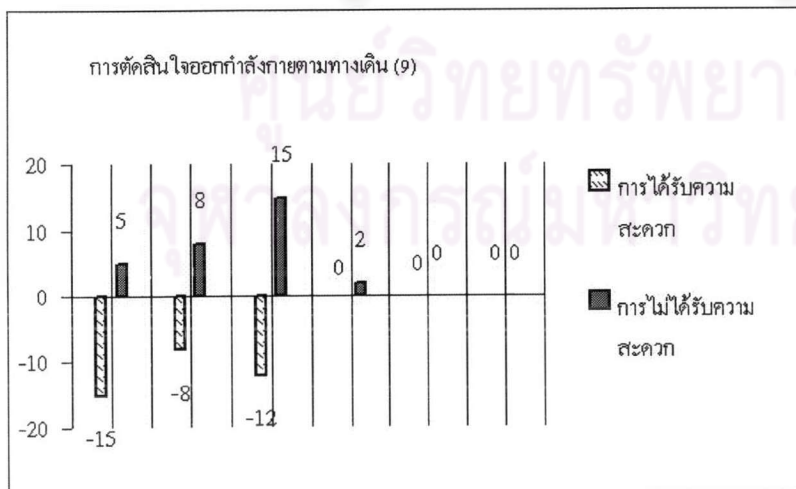
รูปภาพ ข- 17 สัดส่วนความคิดเห็นเกี่ยวกับการใช้พื้นที่ลานแสดงกลางแจ้งของสวนสันติชัยปราการ



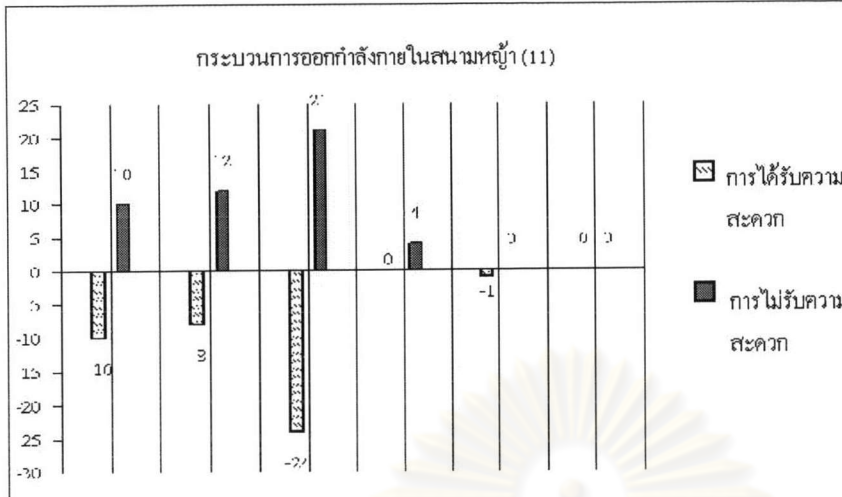
รูปภาพ ข- 18 สัดส่วนความคิดเห็นเกี่ยวกับการใช้พื้นที่ริมคลองบางลำพู (8) ของสวนสันติชัยปราการ



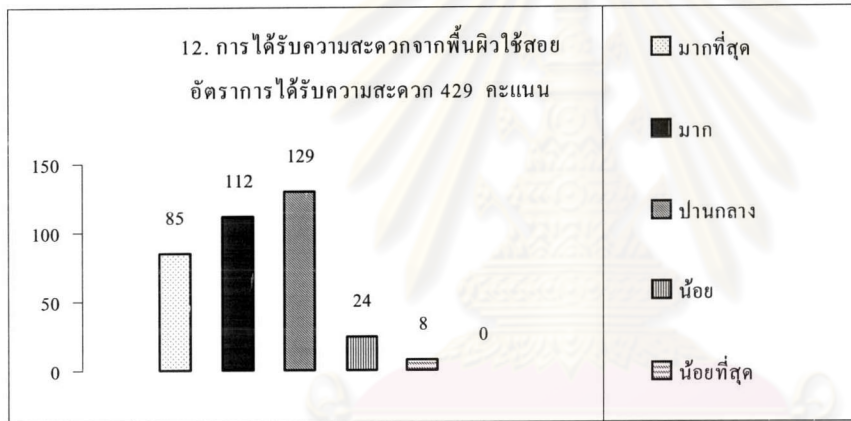
รูปภาพ ข- 19 สัดส่วนความคิดเห็นเกี่ยวกับการใช้พื้นที่ริมคลองบางลำพู (12) ของสวนสันติชัย



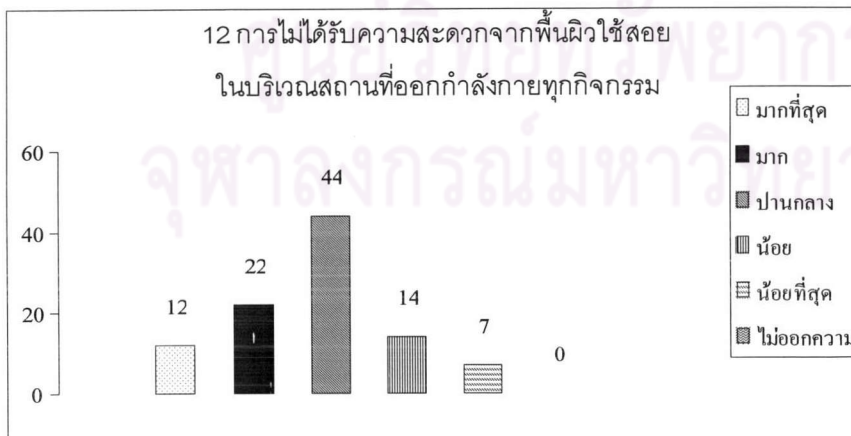
รูปภาพ ข- 20 สัดส่วนความคิดเห็นเกี่ยวกับการใช้พื้นที่ตามทางเดินของสวนสันติชัยปราการจากกลุ่มผู้ใช้ 105 คน



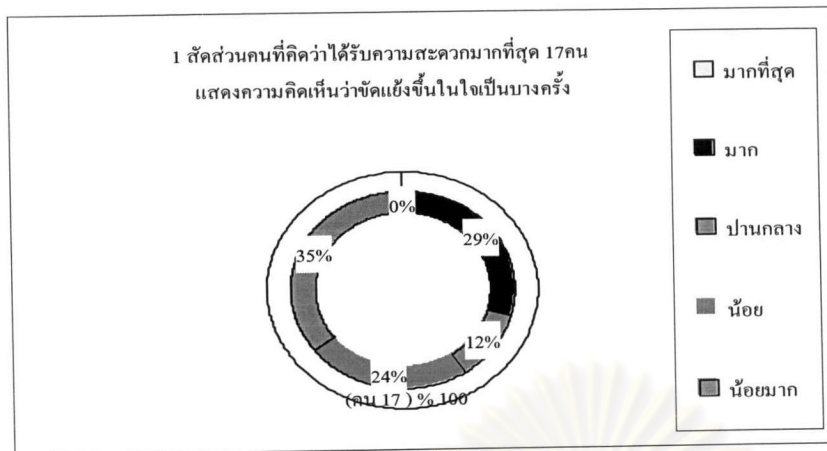
รูปภาพ ข- 21 สัดส่วนความคิดเห็นเกี่ยวกับการใช้พื้นที่สนามหญ้า (11) ของสวนสันติชัยปราการจากกลุ่มผู้ใช้ 105 คน



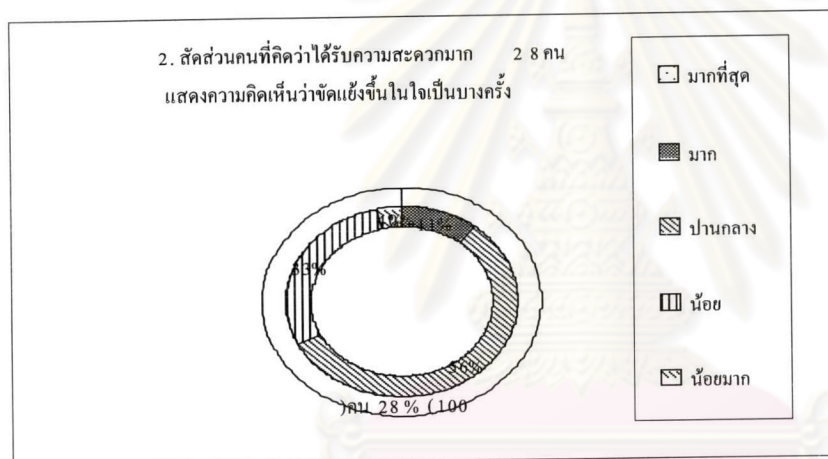
รูปภาพ ข- 22 ระดับคะแนนการได้รับความสะดวกจากพื้นที่ใช้สอยของสวนสันติชัยปราการจากกลุ่มผู้ใช้ 105 คน



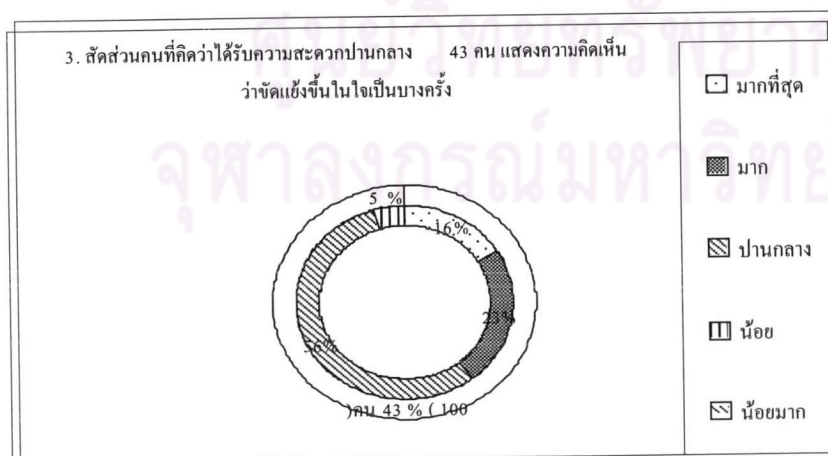
รูปภาพ ข- 23 ระดับคะแนนการไม่ได้รับความสะดวกจากพื้นที่ใช้สอยของสวนสันติชัยปราการจากกลุ่มผู้ใช้ 105 คน



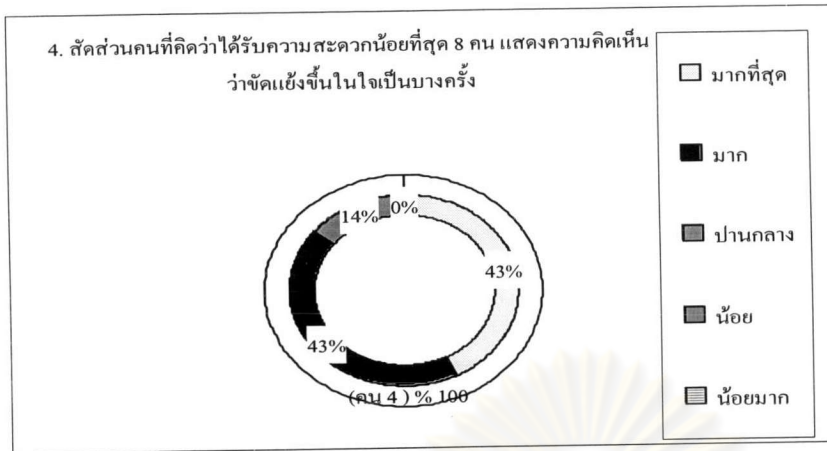
รูปภาพ ข- 24 สัดส่วนความคิดเห็นของผู้ใช้ที่คิดว่าได้รับความสะดวกมากที่สุด แต่บางครั้งเกิดความรู้สึกขัดแย้งว่าตนเองไม่ได้รับความสะดวกของสวนสันติชัยปราการ



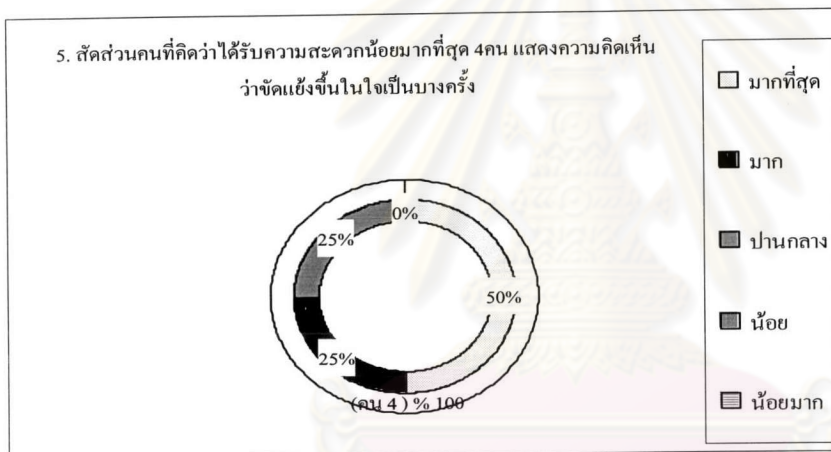
รูปภาพ ข- 25 สัดส่วนความคิดเห็นของผู้ใช้ที่คิดว่าได้รับความสะดวกมาก แต่บางครั้งเกิดความรู้สึกขัดแย้งว่าตนเองไม่ได้รับความสะดวกของสวนสันติชัยปราการ



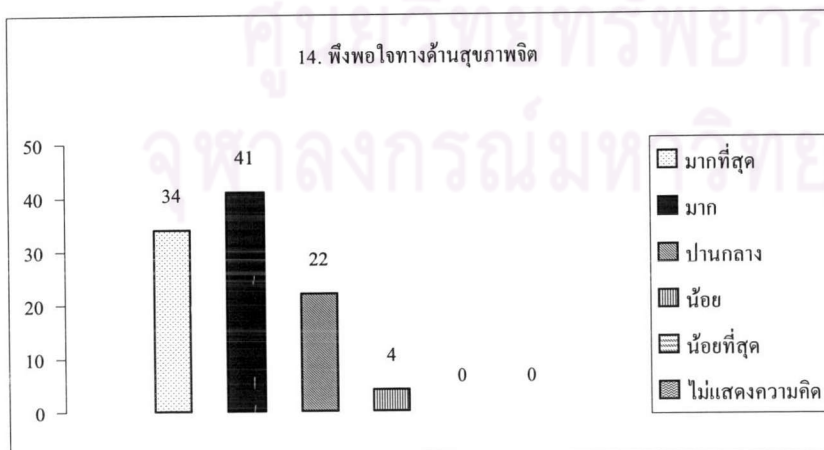
รูปภาพ ข- 26 สัดส่วนความคิดเห็นของผู้ใช้ที่คิดว่าได้รับความสะดวกปานกลาง แต่บางครั้งเกิดความรู้สึกขัดแย้งว่าตนเองไม่ได้รับความสะดวกของสวนสันติชัยปราการ



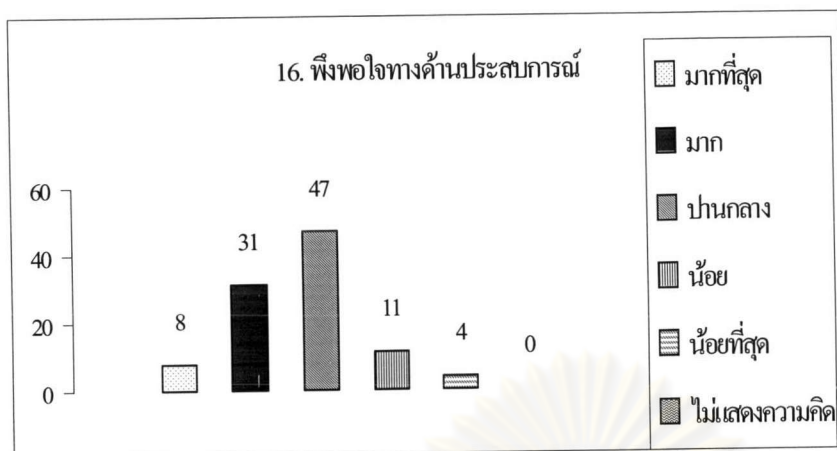
รูปภาพ ข- 27 สัดส่วนความคิดเห็นของผู้ใช้ที่คิดว่าได้รับความสะดวกน้อย แต่บางครั้งเกิดความรู้สึกขัดแย้งว่าตนเองไม่ได้รับความสะดวกของสวนสันติชัยปราการ



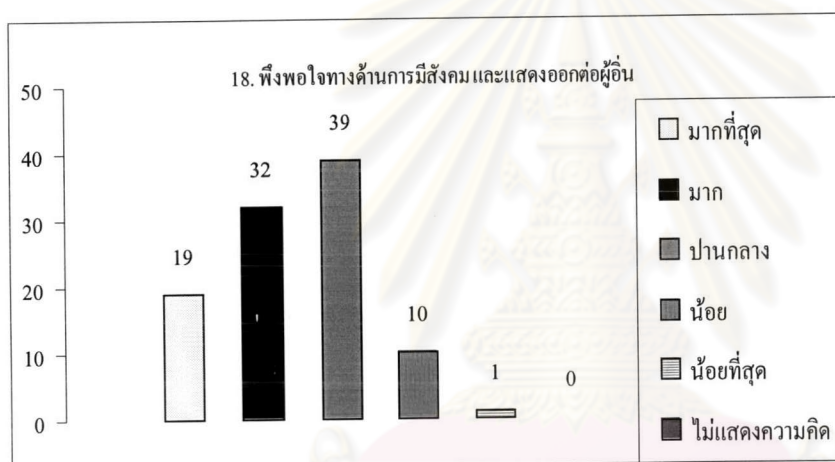
รูปภาพ ข- 28 สัดส่วนความคิดเห็นของผู้ใช้ที่คิดว่าได้รับความสะดวกน้อยมาก แต่บางครั้งเกิดความรู้สึกขัดแย้งว่าตนเองไม่ได้รับความสะดวกของสวนสันติชัยปราการ



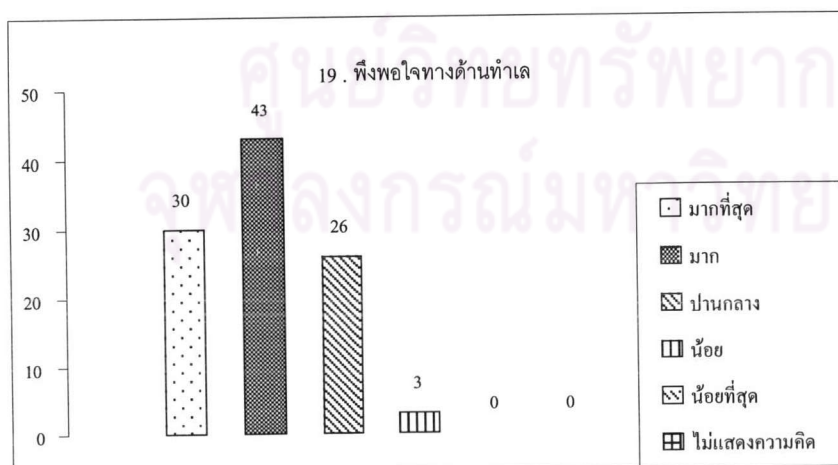
รูปภาพ ข- 29 สัดส่วนความคิดเห็นของผู้ใช้ที่คิดว่าได้รับความสะดวกน้อยมาก แต่บางครั้งเกิดความรู้สึกขัดแย้งว่าตนเองไม่ได้รับความสะดวกของสวนสันติชัยปราการ



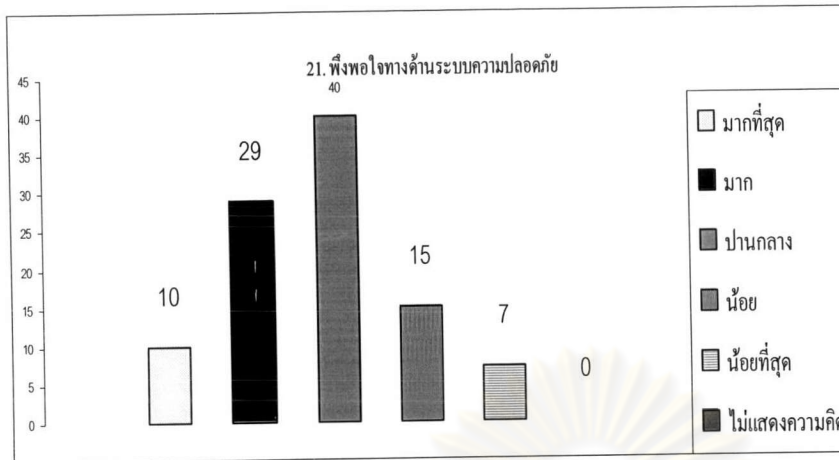
รูปภาพ ข- 30 ความพึงพอใจทางด้านประสบการณ์ที่ได้รับจากการมาสวนสันติชัยปราการ



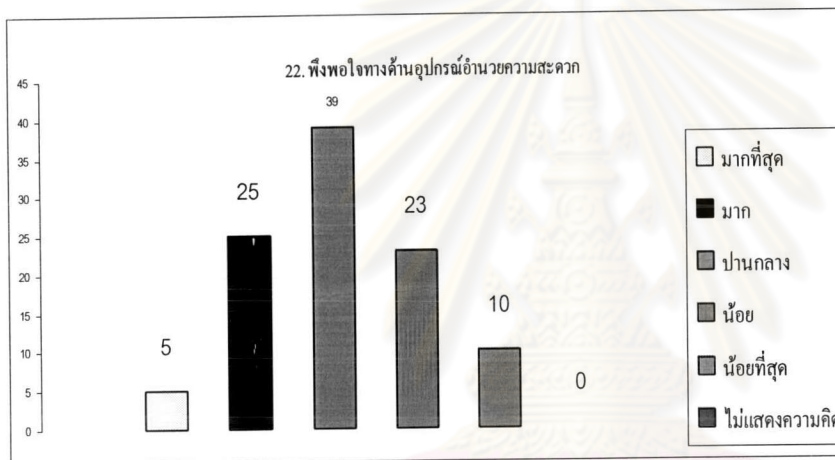
รูปภาพ ข- 31 ความพึงพอใจทางการมีสังคมและการแสดงออกต่อผู้อื่นที่ได้รับจากการมาสวนสันติชัยปราการ



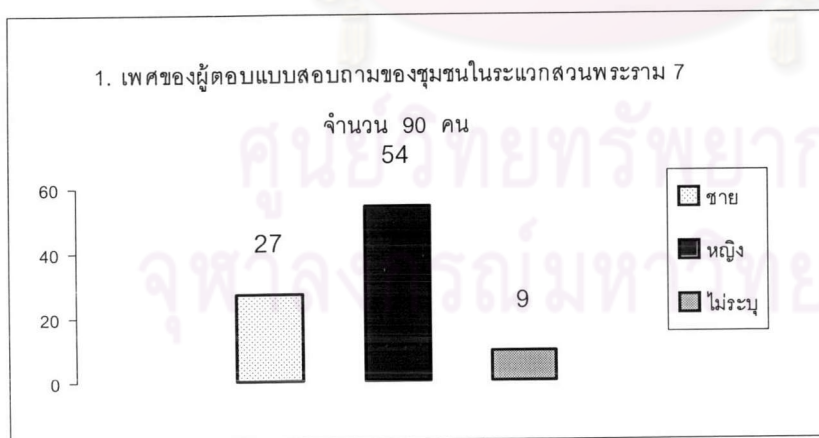
รูปภาพ ข- 32 ความพึงพอใจทางด้านทำเลที่ตั้งของสวนสันติชัยปราการ



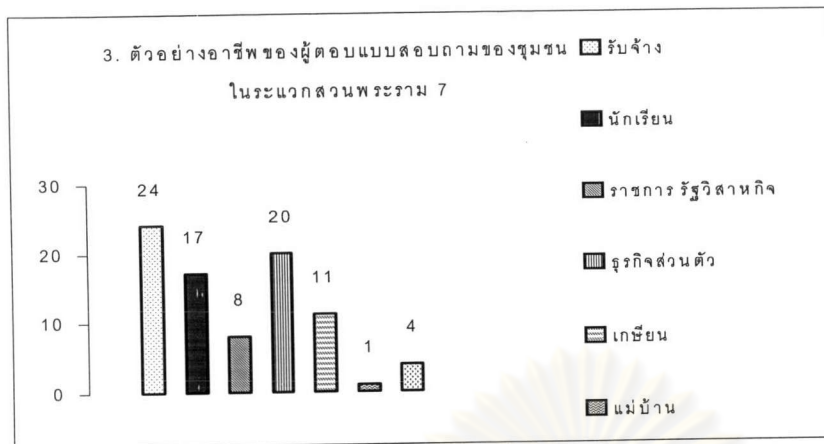
รูปภาพ ข- 33 ความพึงพอใจทางค้ำระบบความปลอดภัยของสวนสันติชัยปราการ



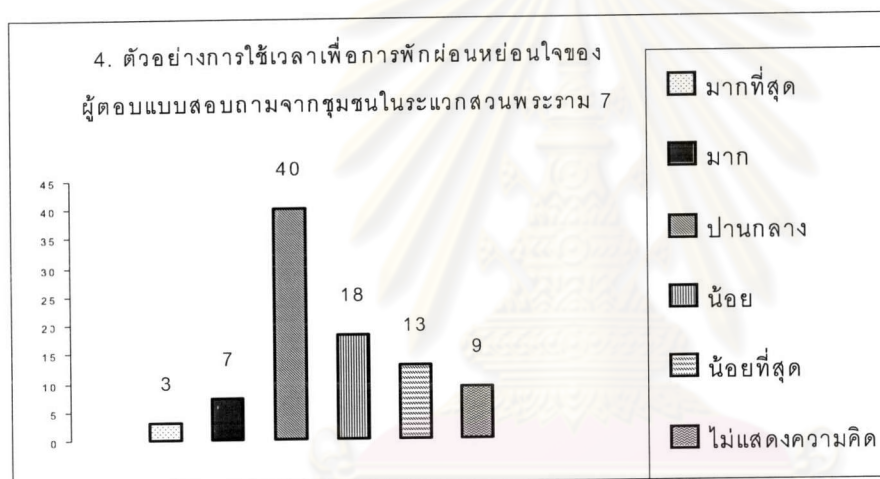
รูปภาพ ข- 34 ความพึงพอใจทางค้ำอุปกรณ์อำนวยความสะดวกของสวนสันติชัยปราการ



รูปภาพ ข- 35 สัดส่วนเพศของผู้ออกกำลังกายบริเวณพื้นที่ว่าง และพื้นที่สาธารณะต่าง ๆ ในเขตใกล้เคียงที่มีรัศมีการให้บริการต่อเนื่องกับสวนพระราม 7

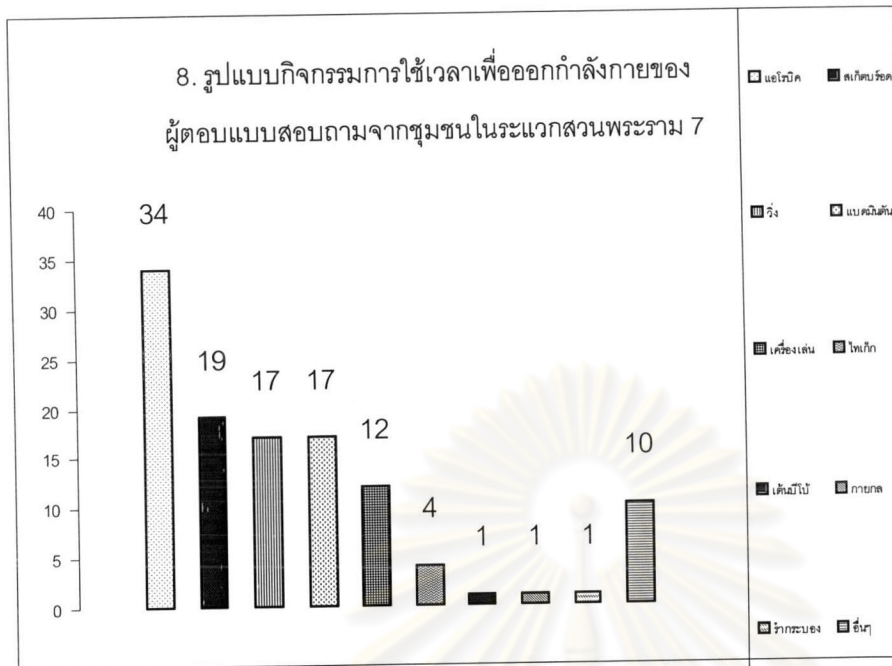


รูปภาพ ข- 36 สัดส่วนอาชีพของจำนวนผู้ตอบแบบสอบถามบริเวณพื้นที่ว่าง และพื้นที่สาธารณะต่าง ๆ ในเขตใกล้เคียง ที่มีรัศมีการให้บริการต่อเนื่องกับสวนพระราม 7 จากกลุ่ม

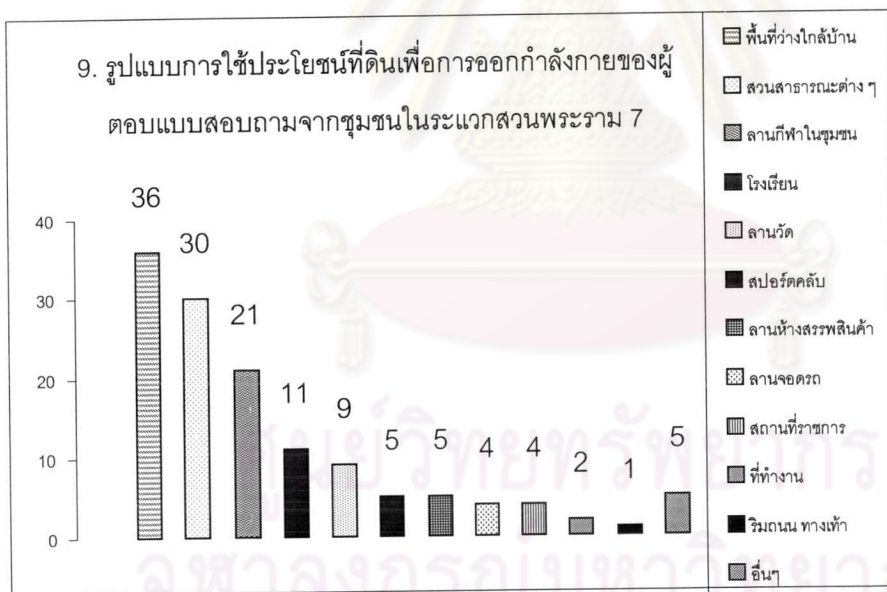


รูปภาพ ข- 37 การใช้เวลาเพื่อการพักผ่อนหย่อนใจของจำนวนผู้ตอบแบบสอบถามบริเวณพื้นที่ว่าง และพื้นที่สาธารณะต่าง ๆ ในเขตใกล้เคียง ที่มีรัศมีการให้บริการต่อเนื่องกับสวนพระราม 7 จากกลุ่มผู้ตอบแบบสอบถาม

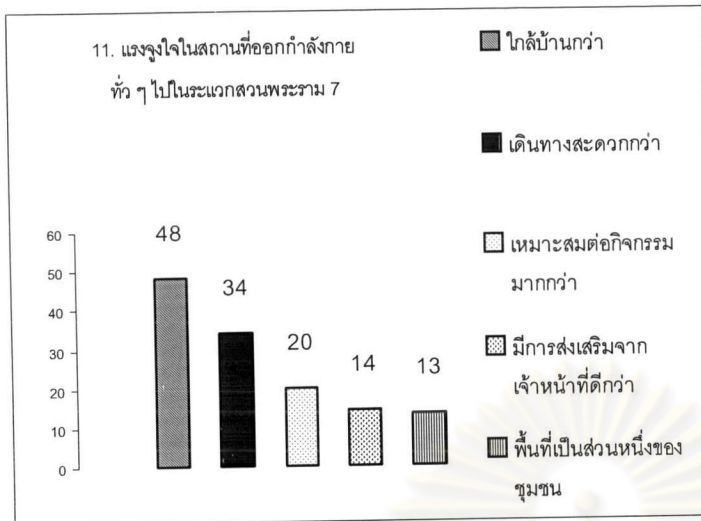
ศูนย์วิจัยทรัพยากร
จุฬาลงกรณ์มหาวิทยาลัย



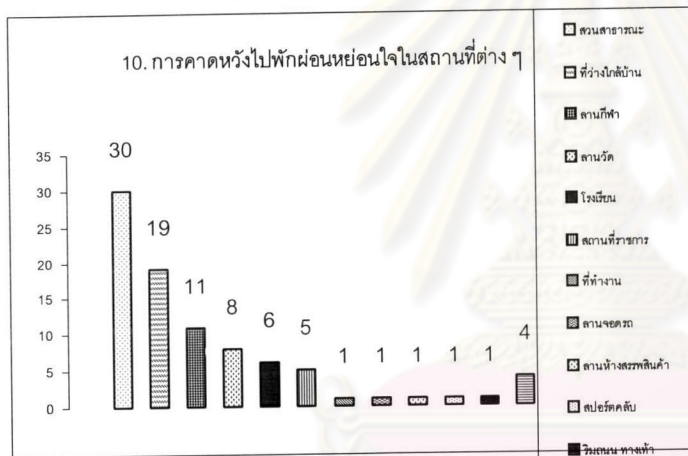
รูปภาพ ข- 38 รูปแบบกิจกรรมและจำนวนผู้ตอบแบบสอบถาม บริเวณพื้นที่ว่าง และพื้นที่สาธารณะต่าง ๆ ในเขตใกล้เคียง ที่มีรัศมีการให้บริการต่อเนื่องกับสวนพระราม 7 จากกลุ่ม



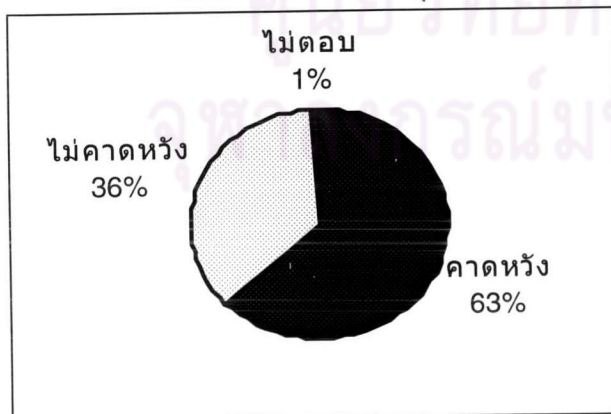
รูปภาพ ข- 39 รูปแบบการใช้ประโยชน์ที่ดินเพื่อการออกกำลังกายของจำนวนผู้ตอบแบบสอบถาม บริเวณพื้นที่ว่าง และพื้นที่สาธารณะต่าง ๆ ในเขตใกล้เคียง ที่มีรัศมีการให้บริการต่อเนื่องกับสวนพระราม 7 จากกลุ่ม



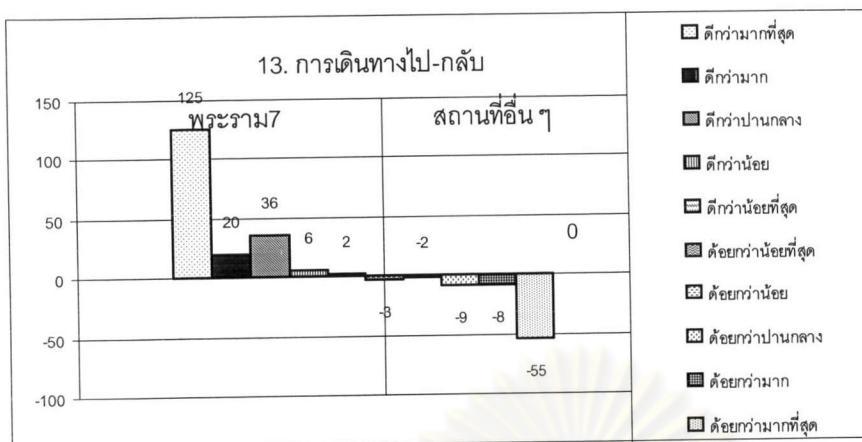
รูปภาพ ข- 40 สัดส่วนแรงจูงใจของจำนวนผู้ตอบแบบสอบถามบริเวณพื้นที่ว่าง และพื้นที่สาธารณะต่าง ๆ ในเขตใกล้เคียง ที่มีริ้วมีการให้บริการต่อเนื่องกับสวนพระราม 7 จากกลุ่ม



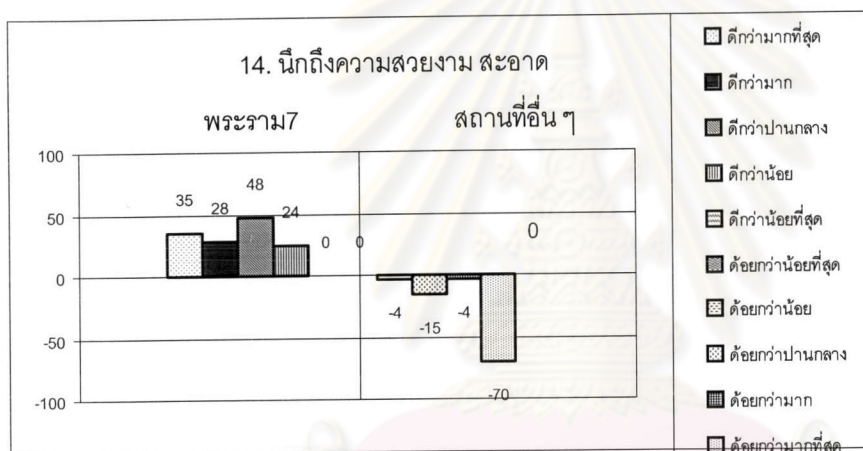
รูปภาพ ข- 41 สัดส่วนสถานที่ที่คาดหวังสำหรับออกกำลังกายของจำนวนผู้ตอบแบบสอบถามบริเวณพื้นที่ว่าง และพื้นที่สาธารณะต่าง ๆ ในเขตใกล้เคียง ที่มีริ้วมีการให้บริการต่อเนื่องกับสวนพระราม 7 จากกลุ่ม



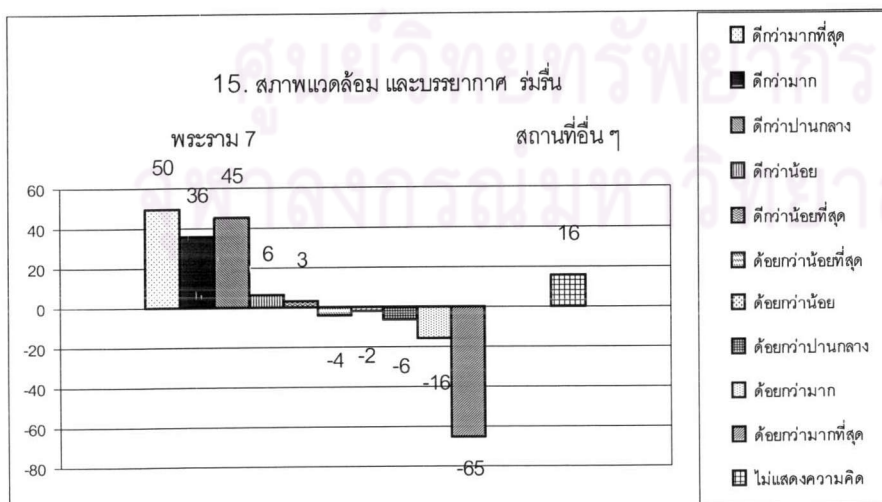
รูปภาพ ข- 42 สัดส่วนการให้ความสนใจของผู้ตอบแบบสอบถามต่อสวนพระราม 7 จากกลุ่ม



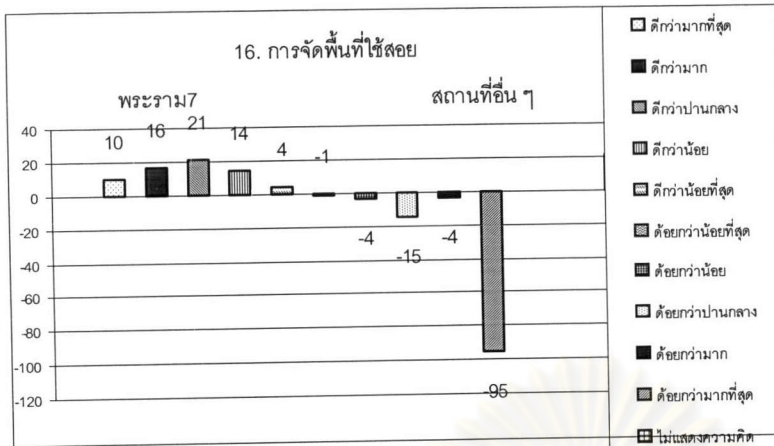
รูปภาพ ข- 43 การเปรียบเทียบความสะดวกในการเดินทางไป-กลับระหว่างสวนพระราม 7 กับสถานที่อื่น ๆ จากกลุ่ม



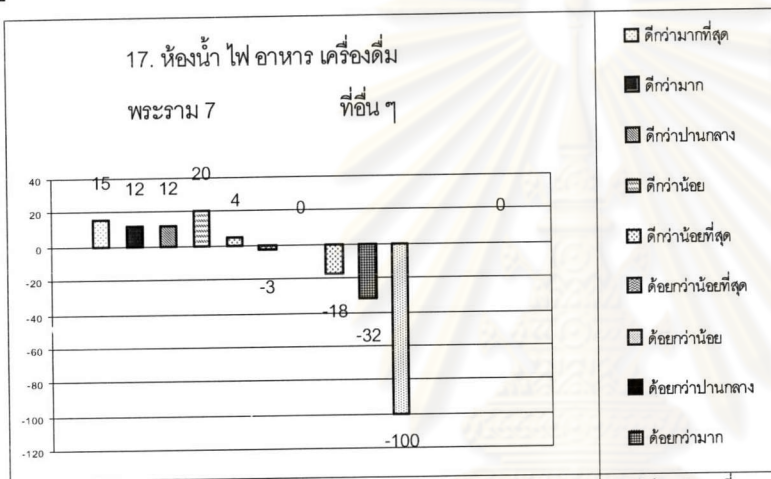
รูปภาพ ข- 44 การเปรียบเทียบโดยนึกถึงความสวยงาม และความสะอาดระหว่างสวนพระราม 7 กับสถานที่อื่น ๆ จากกลุ่ม



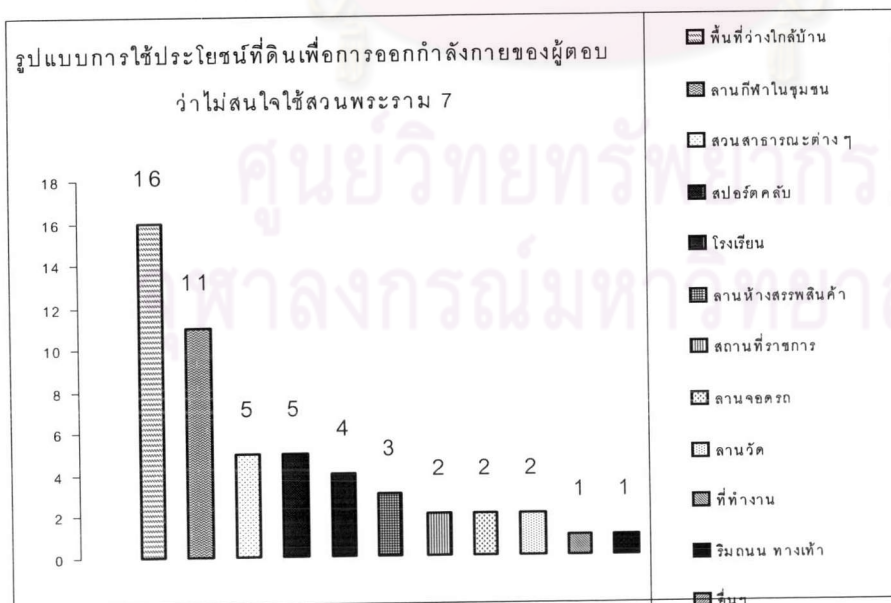
รูปภาพ ข- 45 การเปรียบเทียบสภาพแวดล้อม บรรยากาศ และความร่มรื่นระหว่างสวนพระราม 7 กับสถานที่อื่น ๆ จากกลุ่ม



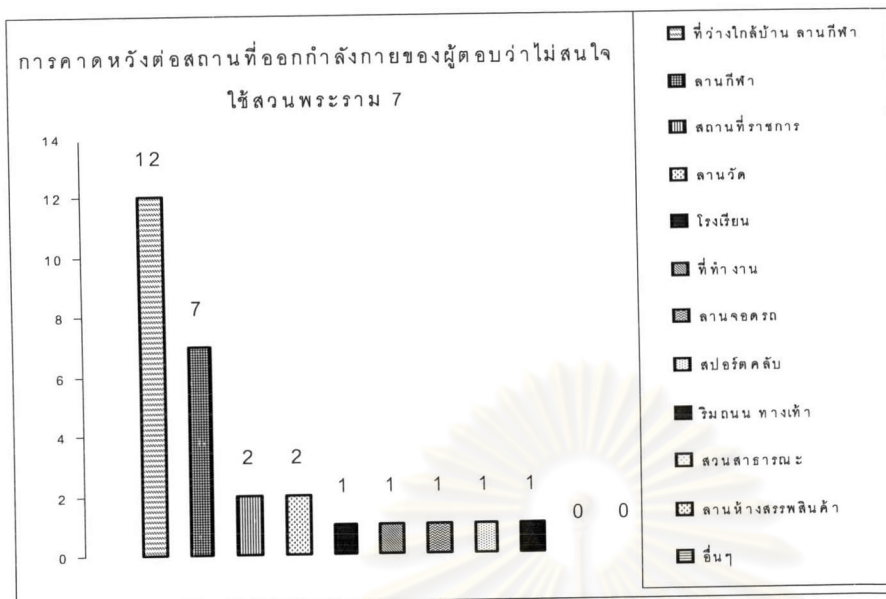
รูปภาพ ข- 46 การเปรียบเทียบการจัดพื้นที่ใช้สอยระหว่างสวนพระราม 7 กับสถานที่อื่น ๆ จากกลุ่ม



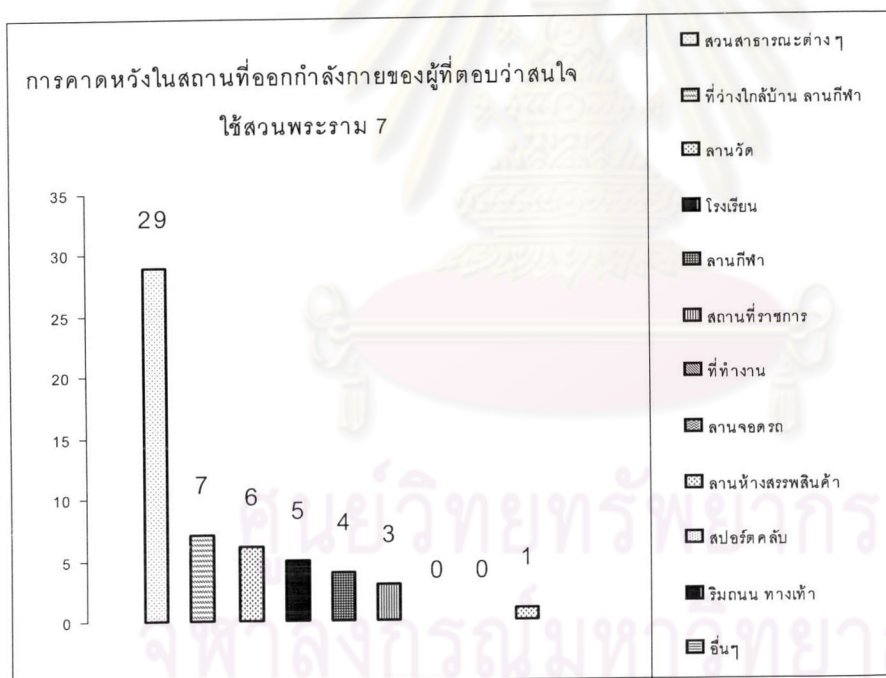
รูปภาพ ข- 47 การเปรียบเทียบความสะดวกในเรื่อง ห้องน้ำ ไฟ อาหาร และเครื่องดื่มระหว่างสวนพระราม 7 กับสถานที่อื่น ๆ



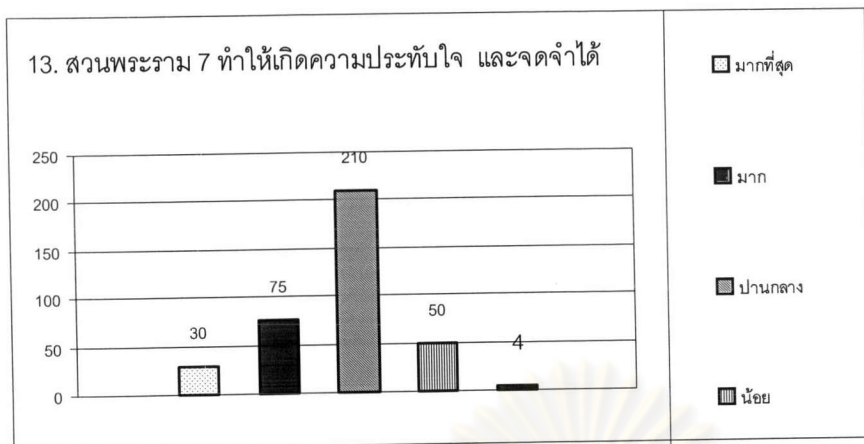
รูปภาพ ข- 48 รูปแบบการใช้ประโยชน์ที่ดินเพื่อการออกกำลังกายของผู้ตอบแบบสอบถามว่าไม่สนใจใช้สวนพระราม 7



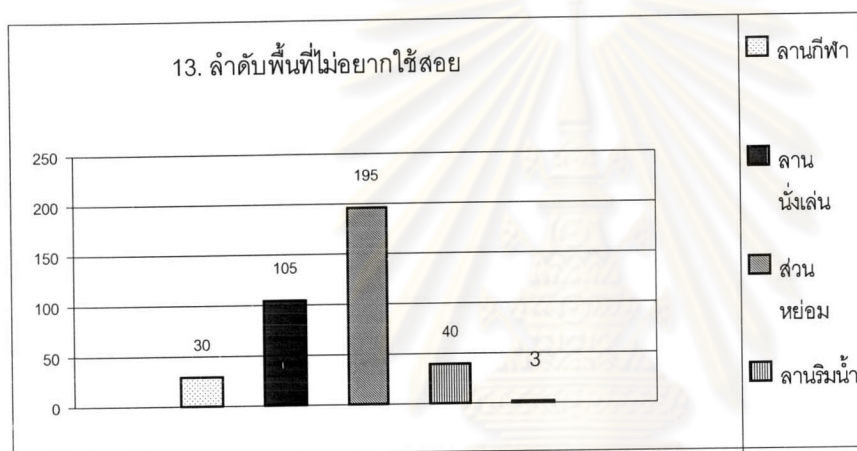
รูปภาพ ข- 49 การคาดหวังต่อสถานที่ออกกำลังกายของผู้ตอบแบบสอบถามว่าไม่สนใจใช้สวนพระราม 7



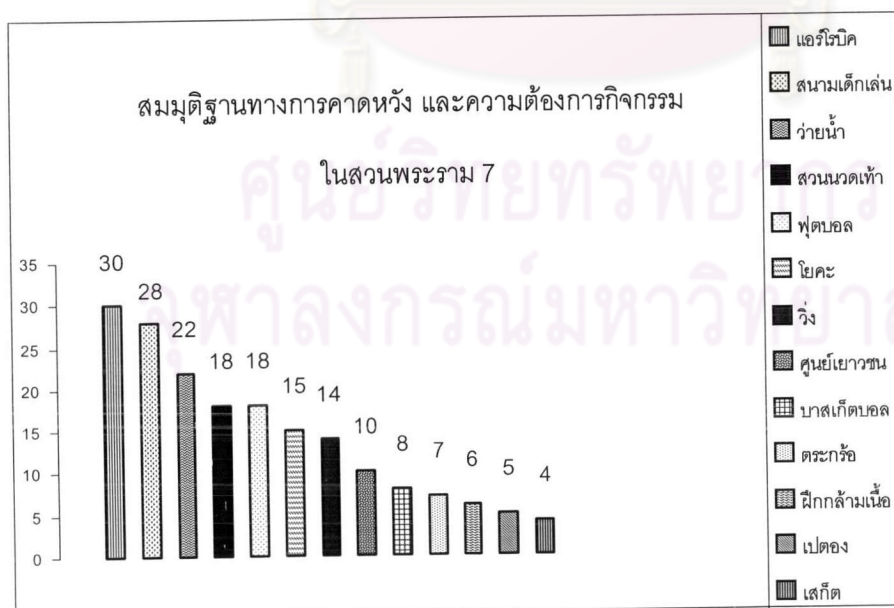
รูปภาพ ข- 50 การคาดหวังต่อสถานที่ออกกำลังกายของผู้ตอบแบบสอบถามว่าสนใจใช้สวนพระราม 7



รูปภาพ ข- 51 ความคิดเห็นของผู้ตอบแบบสอบถามว่าสวนพระราม 7 ทำให้เกิดความประทับใจ

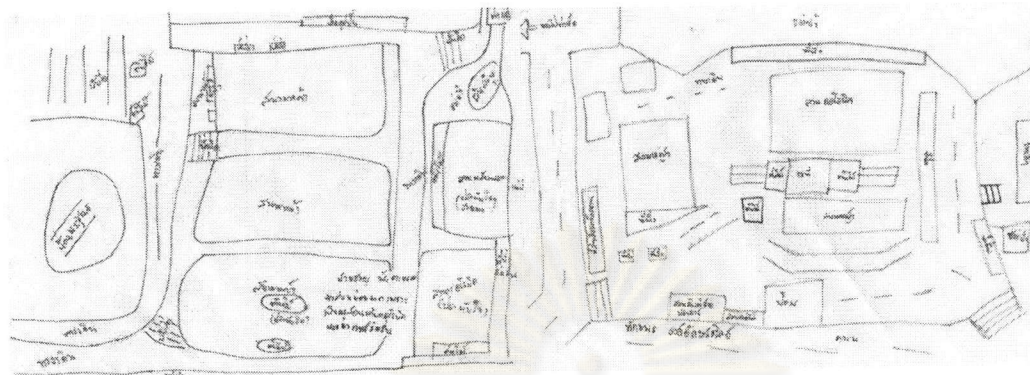


รูปภาพ ข- 52 สัดส่วนพื้นที่ที่ไม่อยากใช้สอยของผู้ตอบแบบสอบถามในสวนพระราม 7

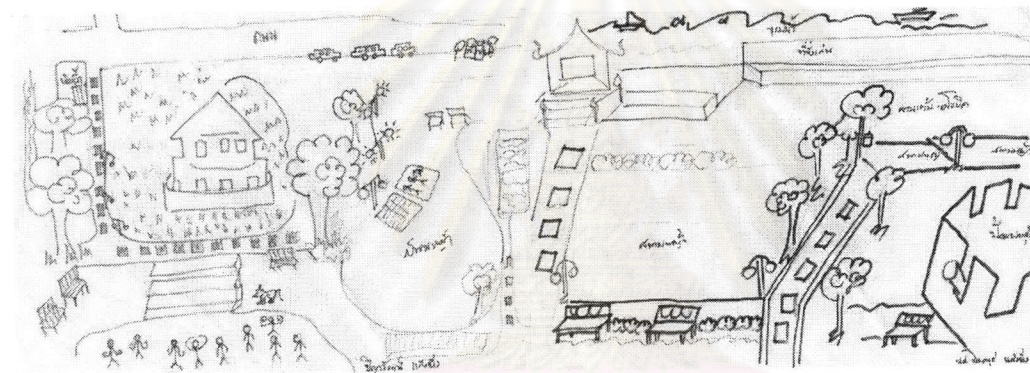


รูปภาพ ข- 53 กิจกรรมที่คาดหวังและต้องการจากการใช้สวนพระราม 7 ของผู้ตอบแบบสอบถาม

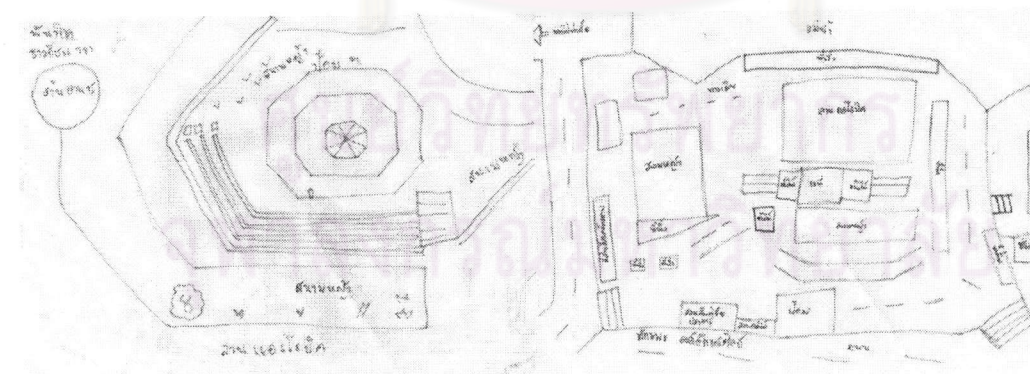
ภาคผนวก ค
แบบร่างการรับรู้ทางกายภาพของผู้ตอบแบบสอบถาม



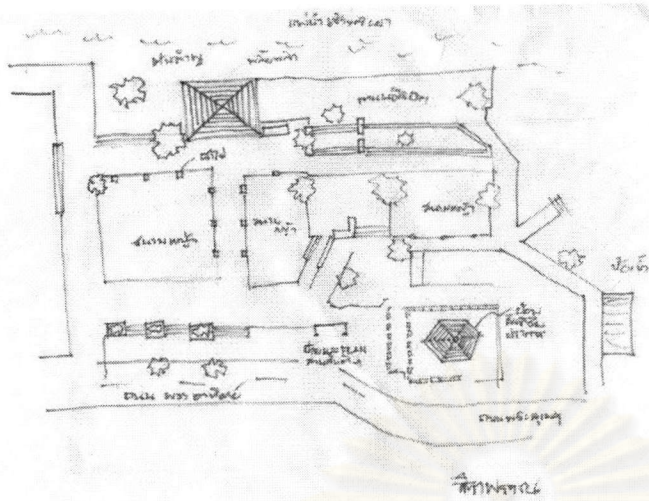
รูปภาพ ค- 1 แบบร่างสวนสันติชัยปราการ (1)



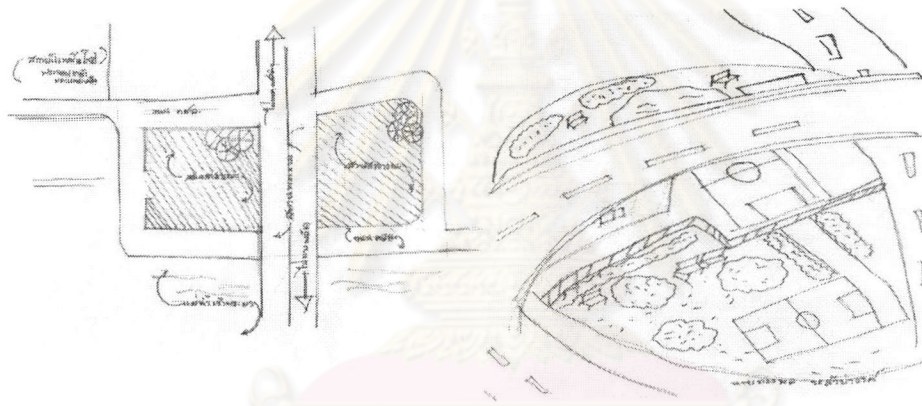
รูปภาพ ค- 2 แบบร่างสวนสันติชัยปราการ (2)



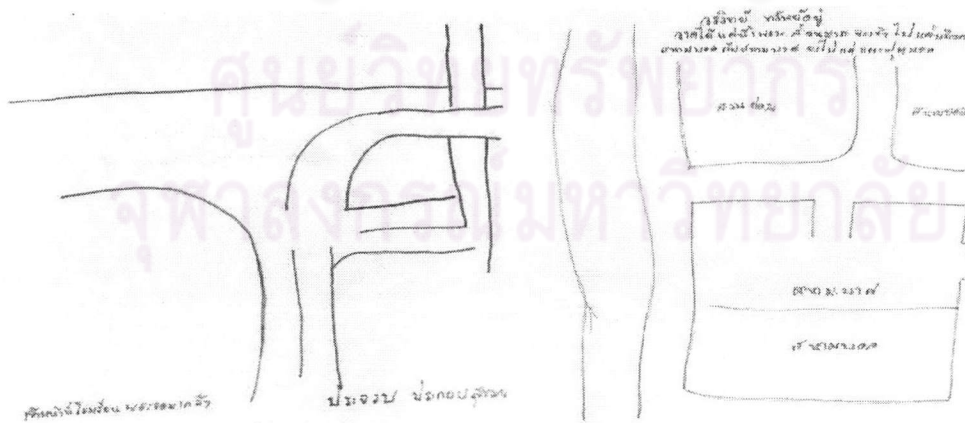
รูปภาพ ค- 3 แบบร่างสวนสันติชัยปราการ (3)



รูปภาพ ค- 4 แบบร่างสวนสันติชัยปราการ (4)



รูปภาพ ค- 5 แบบร่างสวนพระราม 7 (1)



รูปภาพ ค- 6 แบบร่างสวนพระราม 7 (2)

ประวัติผู้เขียนวิทยานิพนธ์

นายสุธี เทศงามถ้วน เกิด 28 เมษายน 2520 ที่พักอาศัย 31/1 ม.1 ซ.อิหม่ามซาฟีอี
ถนน ตลิ่งชัน-สุพรรณบุรี ต. ละหาร อ.บางบัวทอง จ.นนทบุรี

จบการศึกษาสถาปัตยกรรมศาสตรบัณฑิตศึกษา สาขาออกแบบสถาปัตยกรรมหลัก
มหาวิทยาลัยเกษมบัณฑิต



ศูนย์วิทยพัทยาการ
จุฬาลงกรณ์มหาวิทยาลัย