

รายการอ้างอิง

- โกวิท สมบูรณ์วงศ์ . สัมภาษณ์ . 15 มีนาคม 2547
- จำคม พรประสิทธิ์. สรหมา .งานวิจัยปริญญาโททางดุริยางคศิลป์ไทย คณะศิลปกรรมศาสตร์
จุฬาลงกรณ์มหาวิทยาลัย. 2533.
- จิรัส อัจฉรงค์ . สัมภาษณ์ . 11 มีนาคม 2547
- จิตชนัน พหลโยธิน . สัมภาษณ์ . 10 มีนาคม 2547
- เจตนา ปฐมรัตน์ . สัมภาษณ์ . 16 , 19 , 20 กุมภาพันธ์ 2547
- เดชน์ สัมภวคุปต์ . สัมภาษณ์ . 12 , 16 , 20 กุมภาพันธ์ 2547
- คำรกราชานุกาพ, สมเด็จพระบรมวงศ์เธอ กรมพระยา. ตำนานเครื่องมโหรีปี่พาทย์.
ม.ป.ท. , ม.ป.ป., 2473.
- ชนิด อยู่โพธิ์. คำนำและบทความบางเรื่อง. พิมพ์เป็นอนุสรณ์ในศุภวารคดีครบ 60 ปีของผู้เขียน.
กรุงเทพมหานคร : ห้างหุ้นส่วนจำกัดศิwap. 2510.
- นริศรานุกัวิตวงศ์, สมเด็จพระเจ้าฟ้ากรมพระยา. จดหมายระยะทางไปพิษณุโลก. เป็นอนุสรณ์ใน
การฉลองวันประสูติครบรอบ 100 ปี. 2506.
- นิติตดุริยางค์ไทยปีที่ 4 รุ่นที่ 2 .ดนตรีในพระราชพิธี. งานวิจัยปริญญาโท คณะศิลปกรรมศาสตร์
จุฬาลงกรณ์มหาวิทยาลัย . 2529.
- นิติตดุริยางค์ไทยปีที่ 4 รุ่นที่ 11. มโหรี : ดนตรีราชสำนัก. งานวิจัยปริญญาโท
คณะศิลปกรรมศาสตร์ จุฬาลงกรณ์มหาวิทยาลัย . 2539.
- นิติตดุริยางค์ไทยปีที่ 4 รุ่นที่ 17. ดนตรีในพระราชพิธีในพระราชประวัติพระบาทสมเด็จพระเจ้า-
อยู่หัว ภูมิพลอดุลยเดช . งานวิจัยปริญญาโท คณะศิลปกรรมศาสตร์
จุฬาลงกรณ์มหาวิทยาลัย . 2542.
- บุญธรรม ตราโมท. คำบรรยายวิชาดุริยางคศาสตร์ไทย. กรุงเทพมหานคร : ศิลปสนองการ
พิมพ์. 2540.
- ป๊อบ คงลายทอง. สัมภาษณ์ . 6 , 18 , 27 กุมภาพันธ์ 2547
- ไพฑูริย์ บุญเพ็ง ,ว่าที่ร้อยตรี . สัมภาษณ์ . 18 , 19 กุมภาพันธ์ 2547
- พจนานุกรมฉบับราชบัณฑิตยสถาน ,2525
- มหาวิทยาลัยมหิดล. ประวัติและพัฒนาการของปีไทย. โครงการสัมมนาเชิงปฏิบัติการเรื่องปี
โดยสถาบันวิจัยภาษาและวัฒนธรรมเพื่อพัฒนาชนบทมหาวิทยาลัยมหิดล. 2533

มนตรี ตราโมท. ความเป็นมาของคนตรีไทย. ในสารัตถะคนตรีไทย. ที่ระลึกงานพระราชทาน
เพลิงศพนายชวลิตศรี กันตารัตติ กรุงเทพมหานคร: เจริญวิทยาการพิมพ์. 2542.

สุรทิน เก่าบริบูรณ์, ว่าที่ร้อยตรี. สัมภาษณ์. 12 มีนาคม 2547

สำนักราชเลขาธิการ. ประวัติสำนักราชเลขาธิการ. กรุงเทพมหานคร : บริษัท อมรินทร์พริ้นติ้งแอนด์
พับลิชชิ่ง จำกัด (มหาชน). 2544

สำนักพระราชวัง. รวมเรื่องและข้อปฏิบัติเกี่ยวกับราชสำนัก. กรุงเทพมหานคร : บริษัทวิดิโอเฝ้าเวอร์
พอปน์ จำกัด. 2528.



ศูนย์วิทยทรัพยากร
จุฬาลงกรณ์มหาวิทยาลัย



ภาคผนวก

ศูนย์วิทยทรัพยากร
จุฬาลงกรณ์มหาวิทยาลัย

เพลงสองชั้นในปัจจุบันที่พนักงานพระราชพิธีนำมาใช้บรรเลงในงานพระราชพิธีด้วย

เพลงโยนดาบ

- ช - ล	- ค - ร	- ม - ร	- ค - ล	ค ล ค ช	- ล - ค	- - - ร	- ค ค ค
---------	---------	---------	---------	---------	---------	---------	---------

- ช - ล	- ค - ร	- ม - ร	- ค - ล	- ม ร ค	- ล - ช	- - - -	- - - ฟ
---------	---------	---------	---------	---------	---------	---------	---------

- - - ม	- ฟ - ช	- ฟ ฟ ฟ	- ม - ฟ	- ล - ช	- ฟ - ม	- - - -	ช ม ร ค
---------	---------	---------	---------	---------	---------	---------	---------

- ช - ค	- ร - ม	- - - -	ช ม ร ค	- ช - ล	ช ม - ร	- - - ม	- ร ร ร
---------	---------	---------	---------	---------	---------	---------	---------

ศูนย์วิทยพัทยากร
จุฬาลงกรณ์มหาวิทยาลัย

เพลงกระบี่ลีลา

- - - ค	- - - ต	- ค - ซ	- ต - ค	- ร ค ต	- ซ - ม	- ค ร ม	- ซ - ต
---------	---------	---------	---------	---------	---------	---------	---------

- - - ร	- ร ร ร	- ม - ร	- ค - ต	- ค ร ม	- ซ - ต	- ค - ต	- ซ - ม
---------	---------	---------	---------	---------	---------	---------	---------

- ซ - ค	- - ร ม	- ต ซ ม	- ร - ค	- ซ - ต	ค ซ ต ค	- - ม ร	ค ร - ม
---------	---------	---------	---------	---------	---------	---------	---------

- ค ร ม	- ซ - ต	- ค - ต	- ซ - ม	- ซ - ค	- - ร ม	- ซ - ม	- ร - ค
---------	---------	---------	---------	---------	---------	---------	---------



ศูนย์วิทยทรัพยากร
จุฬาลงกรณ์มหาวิทยาลัย

เพลงมอญรำดาบ

ท่อน1

- ท ค ร	- ค ค ค	- ม - -	- ฟ - ช	- ค - ช	- ช - ฟ	ม ร ค ร	ม ช ฟ ม
---------	---------	---------	---------	---------	---------	---------	---------

ค ร ม ฟ	ช ฟ ม ร	ค ท ค ร	ค ร ม ฟ	- ช - -	ท ช - ค	- - ช ค	ร ม ฟ ช
---------	---------	---------	---------	---------	---------	---------	---------

- - - ท	- - - ค	- ร ค ท	- ช - -	- ร ค ท	- ฟ - ช	- - - ฟ	- ม - -
---------	---------	---------	---------	---------	---------	---------	---------

- ช - ฟ	- ม - ร	ค ท ค ร	ค ม - -	- ช - ฟ	- ม - ร	ค ท ค ร	ท ค ค ค
---------	---------	---------	---------	---------	---------	---------	---------

ท่อน2

- - - -	- - - ค	- ค ค ค	- ค - ค	- ล ช ล	ค ล ช ฟ	ค ฟ ช ล	ช ล ท ค
---------	---------	---------	---------	---------	---------	---------	---------

- - - ช	- - - ค	- - - ท	- - - ค	- ช - ค	- ท - ค	- ม - ฟ	- ช - ค
---------	---------	---------	---------	---------	---------	---------	---------

- - - -	- - - -	ร ค ท ค	ร ม ฟ ช	- - ช ล	- ช - ค	- ช ช ช	- ฟ - ม
---------	---------	---------	---------	---------	---------	---------	---------

- - - -	- ม - ฟ	- ล ช ฟ	ม - - -	- ช - ฟ	- ม - ร	ค ท ค ร	ท ค ค ค
---------	---------	---------	---------	---------	---------	---------	---------

ศูนย์วิทยทรัพยากร
จุฬาลงกรณ์มหาวิทยาลัย

โน้ตเพลงสรหม่าไทยทั้ง 4 ท่าของปี่ชวา

ปี่ชวาในการเป่าเพลงสรหม่า จะมีกลุ่มเสียงอยู่ 3 กลุ่มด้วยกันจากเสียงสูงมาหาเสียงต่ำ

กลุ่มที่ 1 ได้แก่กลุ่มเสียงที่เป็นเสียงสูงที่เป็นเสียงสูงเรียกว่า กลุ่มเสียงในทางแหบหรือกลุ่มเสียงสูงบางที่เรียกแหบสูง กลุ่มนี้ต้องบังคับลม บังคับลิ้น

กลุ่มที่ 2 ได้แก่กลุ่มเสียงกลางคือกลุ่มเสียงที่ไม่ต้องใช้ลิ้นและลมเป็นตัวบังคับให้เสียงผิดไปจากปกติ

กลุ่มที่ 3 ได้แก่กลุ่มเสียงต่ำ บางครั้งเรียกว่า เสียงแหบต่ำ

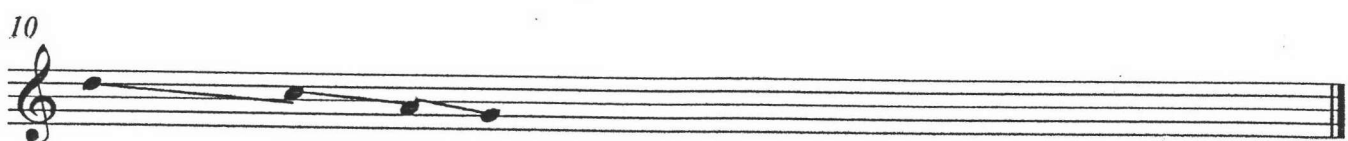
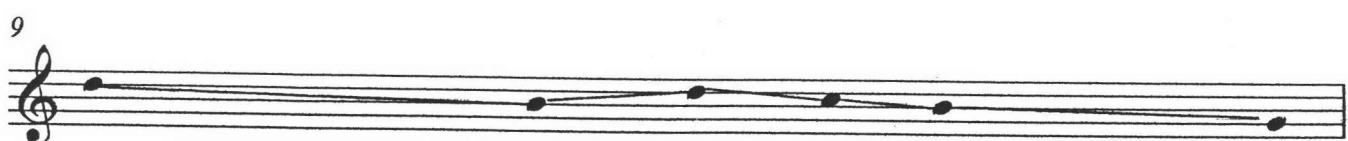
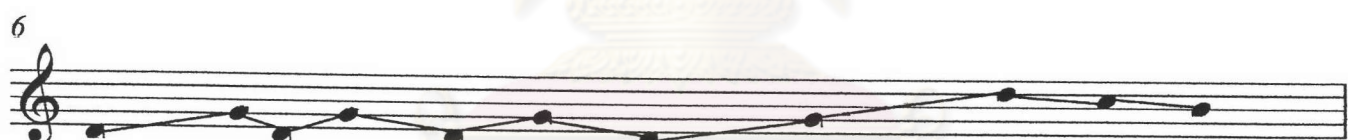
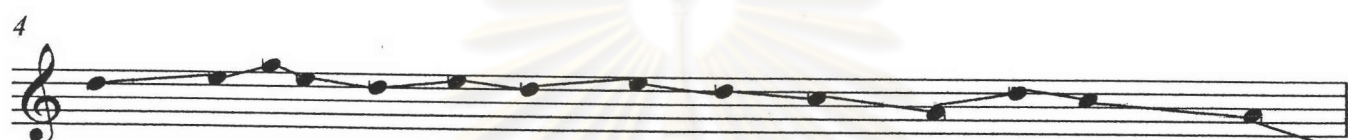
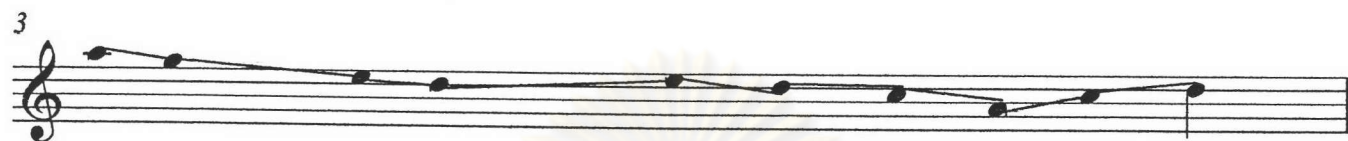
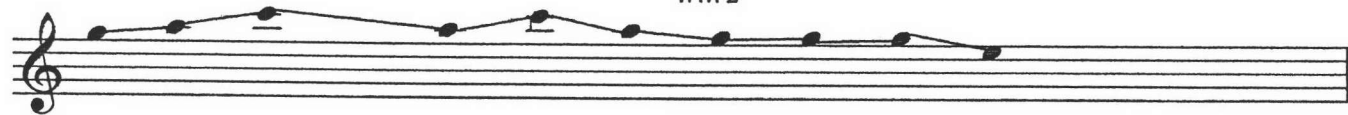
การเป่าสรหม่านี้แบ่งออกเป็น 4 ท่า ตามโน้ตเพลงดังนี้

(จำคม พรประสิทธิ์ , 2533 : 95-100)



ศูนย์วิทยพัชกร
จุฬาลงกรณ์มหาวิทยาลัย

ทำที่ 2



จุฬาลงกรณ์มหาวิทยาลัย

ทำที 3

1

2

3

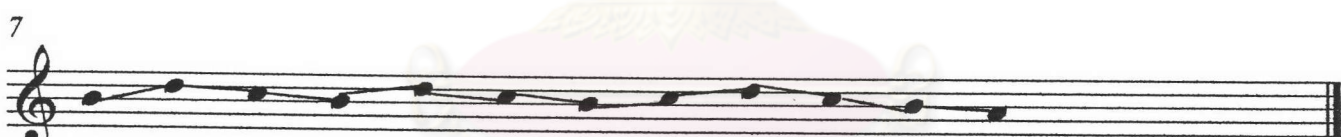
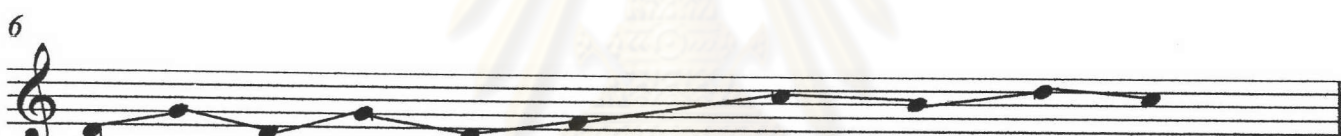
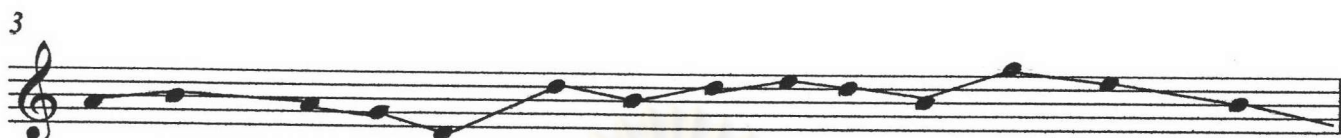
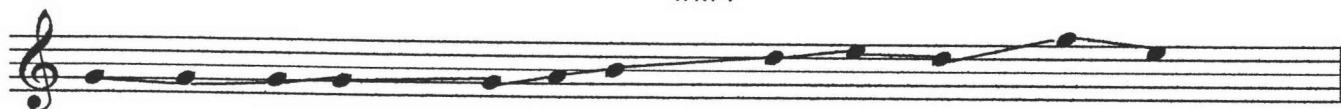
4

5

6

ศูนย์วิทยทรัพยากร
จุฬาลงกรณ์มหาวิทยาลัย

ทำที่ 4



ศูนย์วิทยทรัพยากร
จุฬาลงกรณ์มหาวิทยาลัย

ชื่อ - นามสกุล	นายภัทระ คมจำ
เกิดวันที่	23 เมษายน 2520
วุฒิการศึกษา	ปริญญาตรี ศศ.บ
ปีที่จบการศึกษา	พ.ศ. 2541
สถานศึกษา	คณะศิลปกรรมศาสตร์ จุฬาลงกรณ์มหาวิทยาลัย
ตำแหน่งงานปัจจุบัน	เจ้าหน้าที่บริหารงานทั่วไป
สถานที่ทำงาน	กองพระราชพิธี สำนักพระราชวัง



ศูนย์วิทยทรัพยากร
จุฬาลงกรณ์มหาวิทยาลัย