

#### บทที่ 4

#### ผลการวิเคราะห์หัยข้อมูล

เมื่อนำข้อมูลจากการทดสอบความสามารถในการทำงานของร่างกายในช่วงเวลาต่าง ๆ หลังการรับประทานอาหาร มาวิเคราะห์หัยผลตามระเบียบวิธีทางสถิติแล้ว ได้หน้าผลการวิเคราะห์หัยมาเสนอในรูปตาราง ดังนี้

ตารางที่ 1 ค่ามัธยิมเลขคณิต และส่วนเบี่ยงเบนมาตรฐานของระดับความสามารถในการทำงานของร่างกายในช่วงเวลาต่าง ๆ หลังการรับประทานอาหาร (มีหน่วยเป็นวัตต์/กิโลกรัม)

	1 ชั่วโมง	2 ชั่วโมง	3 ชั่วโมง	4 ชั่วโมง
$\bar{X}$	3.64	3.62	3.38	3.35
S.D.	0.34	0.41	0.24	0.38

จากตารางที่ 1 แสดงให้เห็นว่าค่ามัธยิมเลขคณิตของระดับความสามารถในการทำงานของร่างกายในช่วงเวลา 1, 2, 3 และ 4 ชั่วโมง หลังการรับประทานอาหาร มีค่าคือ 3.64, 3.62, 3.38 และ 3.35 เรียงกันไปตามลำดับ

ตารางที่ 2 ผลการวิเคราะห์ความแปรปรวนทางเดียวของระดับความสามารถในการทำงานของร่างกายในช่วงเวลาต่าง ๆ หลังการรับประทานอาหาร

แหล่งความแปรปรวน	df	SS	MS	F
ระหว่างกลุ่ม	3	1.52	0.51	4.25**
ภายในกลุ่ม	76	9.31	0.12	
รวม	79	10.83		

\*\* P < .01

จากตารางที่ 2 แสดงให้เห็นว่าระดับความสามารถในการทำงานของร่างกายในช่วงเวลาต่าง ๆ หลังการรับประทานอาหารแตกต่างกันที่ระดับความมีนัยสำคัญ .01 [ $F_{.01}(3, 76) = 4.06$ ] ดังนั้น จึงทำการทดสอบความแตกต่างระหว่างค่ามัธยฐานและ-คณิตของระดับความสามารถในการทำงานของร่างกายในช่วงเวลาต่าง ๆ หลังการรับประทานอาหาร เป็นรายคู่ตามวิธีของเซฟเฟ่ ปรากฏผลดังกล่าวในตารางที่ 3

ตารางที่ 3 การเปรียบเทียบค่าร้อยละเลขคณิตของระดับความสามารถในการทำงานของร่างกายในช่วงเวลาต่าง ๆ หลังการรับประทานอาหาร- เป็นรายคู่ ตามวิธีของเชฟเฟ้

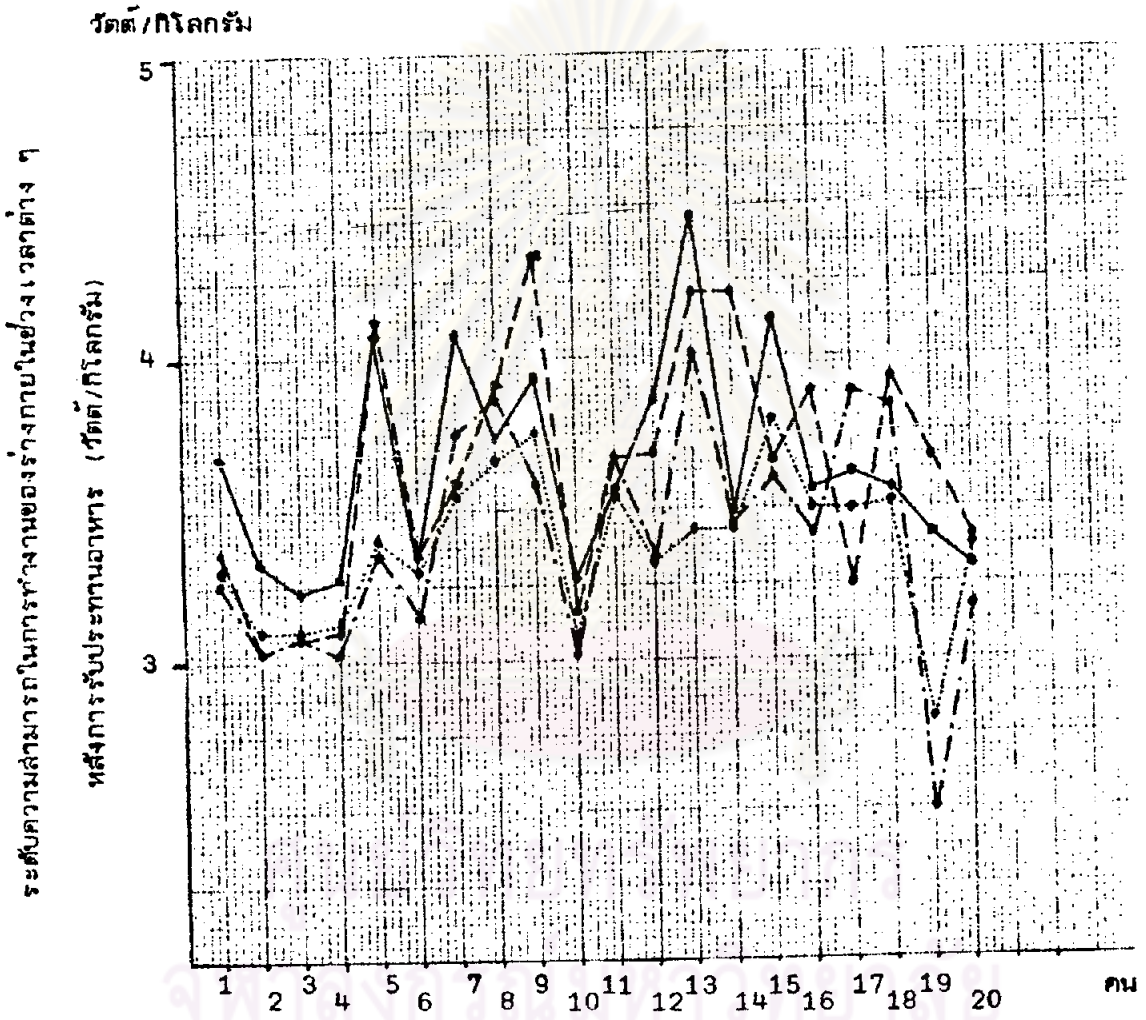
ช่วง เวลา	มีไข้/ม.เลขคณิต วัตต์/กิโลกรัม	$\bar{X}_4$	$\bar{X}_3$	$\bar{X}_2$	$\bar{X}_1$
		3.35	3.38	3.62	3.64
4 ชั่วโมง	3.35	-	0.03	0.27**	0.29**
3 ชั่วโมง	3.38		-	0.24**	0.26**
2 ชั่วโมง	3.62			-	0.02
1 ชั่วโมง	3.64				-

\*\* P < .01

จากตารางที่ 3 แสดงให้เห็นว่าระดับความสามารถในการทำงานของร่างกาย ในช่วงเวลา 1 และ 2 ชั่วโมง หลังการรับประทานอาหาร แตกต่างจากระดับความ-  
สามารถในการทำงานของร่างกายในช่วงเวลา 3 และ 4 ชั่วโมง หลังการรับประทานอาหาร  
ที่ระดับความมีนัยสำคัญ .01 โดยช่วงเวลา 1 และ 2 ชั่วโมง หลังการรับประทานอาหารมีค่า  
สูงกว่าช่วงเวลา 3 และ 4 ชั่วโมง หลังการรับประทานอาหาร



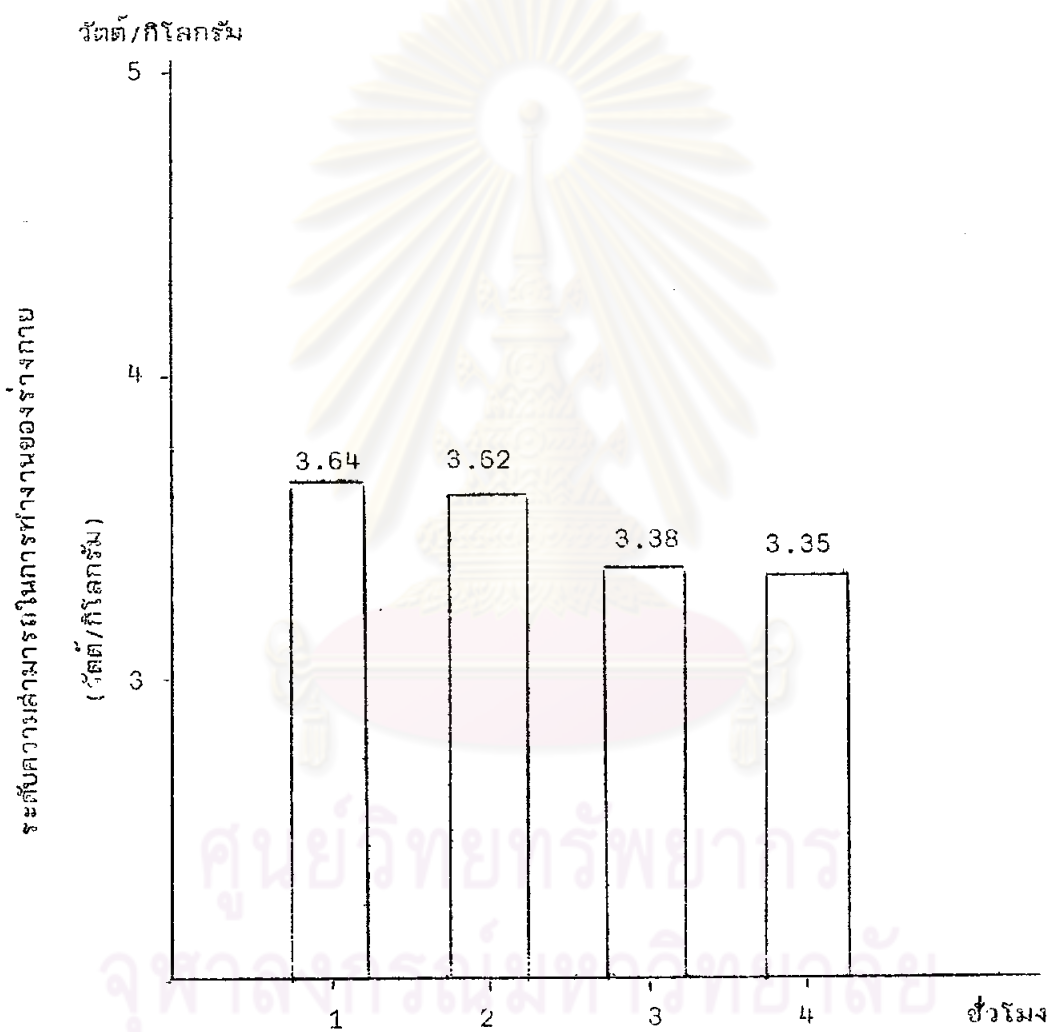
แผนภาพที่ 1 แสดงการเปรียบเทียบระดับความสามารถในการทำงานของร่างกาย ในช่วงเวลา 1 2 3 และ 4 ชั่วโมง หลังการรับประทานอาหาร - ของผู้รับการทดลองทั้ง 20 คน



ลำดับที่ของผู้รับการทดลอง 20 คน

- ช่วงเวลา 1 ชั่วโมงหลังการรับประทานอาหาร
- ช่วงเวลา 2 ชั่วโมงหลังการรับประทานอาหาร
- ..... ช่วงเวลา 3 ชั่วโมงหลังการรับประทานอาหาร
- . - . - . ช่วงเวลา 4 ชั่วโมงหลังการรับประทานอาหาร

แผนภาพที่ 2 แสดงการเปรียบเทียบระดับความล้าเมื่อยในการทำงานของร่างกายในช่วงเวลา 1,2,3 และ 4 ชั่วโมง หลังการรับประทานอาหารของกลุ่ม



ช่วงเวลาต่าง ๆ หลังการรับประทานอาหาร  
(ชั่วโมง)