

ผลการวิเคราะห์ข้อมูล

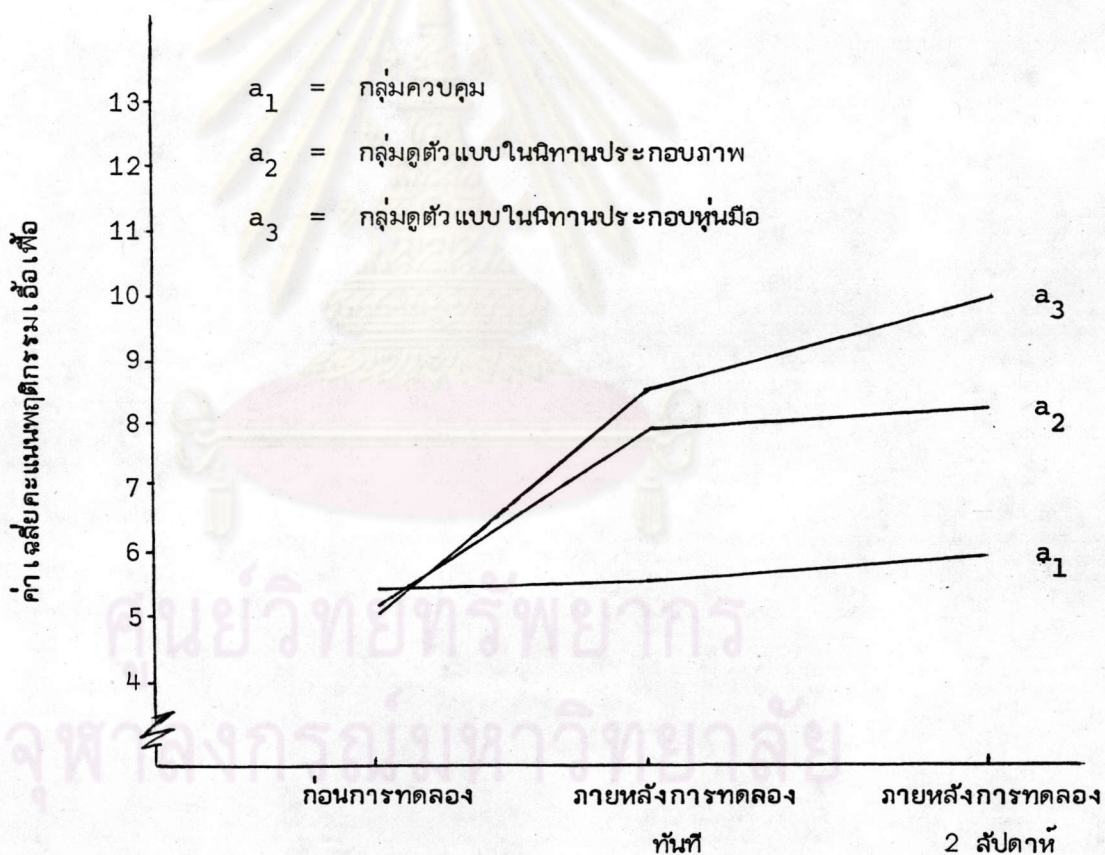
จากการทดลองให้กลุ่มตัวอย่างอย่างดูตัวแบบในนิทานประกอบภาพ ตัวแบบในนิทานประกอบ
หุ่นมือ เป็นเวลา 5 วัน โดยประเมินพฤติกรรมเอื้อเฟื้อก่อนการทดลอง ภายหลังจากทดลองทันที
และภายหลังจากทดลอง 2 สัปดาห์ ผู้วิจัยทำการรวบรวมข้อมูล และทำการวิเคราะห์ข้อมูลตาม
ลำดับดังนี้

ตารางที่ 1 แสดงค่าเฉลี่ยและส่วนเบี่ยงเบนมาตรฐานคะแนนพฤติกรรมเอื้อเฟื้อของผู้รับการ
ทดลองทั้ง 3 กลุ่ม ได้แก่ กลุ่มควบคุม กลุ่มดูตัวแบบในนิทานประกอบภาพ และ
กลุ่มดูตัวแบบในนิทานประกอบหุ่นมือ จำแนกเป็นก่อนการทดลอง ภายหลังจากทดลอง
ทันที ภายหลังจากทดลอง 2 สัปดาห์

กลุ่ม	ก่อนการทดลอง		ภายหลังจากทดลอง ทันที		ภายหลังจากทดลอง 2 สัปดาห์	
	\bar{X}	SD	\bar{X}	SD	\bar{X}	SD
กลุ่มควบคุม	5.45	1.73	5.50	1.76	6.00	1.84
กลุ่มดูตัวแบบในนิทาน ประกอบภาพ	5.10	1.89	7.70	1.56	8.00	2.34
กลุ่มดูตัวแบบใน นิทานประกอบหุ่นมือ	5.00	2.15	8.55	2.19	10.05	2.50

เพื่อแสดงค่าเฉลี่ยของคะแนนพฤติกรรมเอื้อเฟื้อของผู้รับการทดลองทั้ง 3 กลุ่ม ให้เห็นชัดเจนจึงนำมาเปรียบเทียบ ด้วยกราฟเส้นตรง ดังนี้

แผนภูมิที่ 1 กราฟเส้นแสดงการเปรียบเทียบค่าเฉลี่ยคะแนนพฤติกรรมเอื้อเฟื้อของผู้รับการทดลอง ในกลุ่มควบคุม กลุ่มตัวแบบในนิทานประกอบภาพ และกลุ่มตัวแบบในนิทานประกอบหุ่นมือ ในช่วงเวลาก่อนการทดลอง ภายหลังการทดลองทันที และภายหลังการทดลอง 2 สัปดาห์



ตารางที่ 2 การวิเคราะห์ความแปรปรวนทางเดียวของคะแนนพฤติกรรมเอื้อเฟื้อของผู้รับการทดลองในกลุ่มควบคุม กลุ่มดูตัวอย่างในนิทานประกอบภาพ และกลุ่มดูตัวอย่างในนิทานประกอบหุ่นมือก่อนการทดลอง

source	df	SS	MS	F
Between groups	2	2.3	1.12	0.29
Within groups	57	212.75	3.73	
Total	59	214.98		

*p < .05

จากการวิเคราะห์ความแปรปรวนของคะแนนพฤติกรรมเอื้อเฟื้อ ของกลุ่มตัวอย่าง 3 กลุ่ม ก่อนการทดลอง ปรากฏว่า ไม่พบความแตกต่างอย่างมีนัยสำคัญทางสถิติ แสดงว่า ผู้รับการทดลอง ทั้ง 3 กลุ่ม มีคะแนนพฤติกรรมเอื้อเฟื้อก่อนการทดลอง ไม่แตกต่างกัน

ศูนย์วิทยทรัพยากร
จุฬาลงกรณ์มหาวิทยาลัย

ตารางที่ 3 การวิเคราะห์ความแปรปรวนทางเดียวของคะแนนพฤติกรรมเอื้อเพื่อที่เปลี่ยนแปลง
ของผู้รับการทดลองในกลุ่มควบคุม กลุ่มดูตัวแบบในนิทานประกอบภาพ และกลุ่มดู
ตัวแบบในนิทานประกอบหุ่นมือ ภายหลังจากทดลอง

source	df	SS	MS	F
Between groups	2	131.03	65.52	16.47*
Within groups	57	226.70	3.98	
Total	59	357.73		

*p < .05

จากการวิเคราะห์ความแปรปรวนของคะแนนพฤติกรรมเอื้อเพื่อที่เปลี่ยนแปลงของกลุ่ม
ตัวอย่างทั้ง 3 กลุ่ม ภายหลังจากทดลองทันที ปรากฏว่า ผู้รับการทดลองในกลุ่มควบคุม กลุ่ม
ดูตัวแบบในนิทานประกอบภาพและกลุ่มดูตัวแบบในนิทานประกอบหุ่นมือ มีคะแนนพฤติกรรมเอื้อเพื่อ
ภายหลังจากทดลองทันทีแตกต่างกันอย่างมีนัยสำคัญทางสถิติที่ระดับ .05



ตารางที่ 4 การทดสอบความแตกต่างรายคู่ของค่าเฉลี่ยคะแนนพฤติกรรมเอื้อเพื่อที่เปลี่ยนแปลงของผู้รับการทดลองในกลุ่มควบคุม กลุ่มดูตัวอย่างในนิทานประกอบภาพ และกลุ่มดูตัวอย่างในนิทานประกอบหุ่นมือภายหลังการทดลอง

กลุ่ม	ค่าเฉลี่ย	\bar{X}_3	\bar{X}_2	\bar{X}_1
กลุ่มดูนิทานประกอบหุ่นมือ (\bar{X}_3)	3.55	-	0.95	3.50*
กลุ่มดูนิทานประกอบภาพ (\bar{X}_2)	2.60		-	2.55*
กลุ่มควบคุม (\bar{X}_1)	0.05			-

* $p < .05$

ผลการวิเคราะห์ข้อมูลในตารางที่ 4

1. ค่าเฉลี่ยคะแนนพฤติกรรมเอื้อเพื่อที่เปลี่ยนแปลงภายหลังการทดลองทันทีของกลุ่มที่ดูตัวอย่างในนิทานประกอบหุ่นมือ ($\bar{X} = 3.55$) และค่าเฉลี่ยคะแนนพฤติกรรมเอื้อเพื่อของกลุ่มที่ดูตัวอย่างในนิทานประกอบภาพ ($\bar{X} = 2.60$) ไม่มีความแตกต่างกันอย่างมีนัยสำคัญทางสถิติที่ระดับ .05 แสดงว่า ผู้รับการทดลองทั้ง 2 กลุ่ม มีการบริจาคต้อฟฟี่ในจำนวนที่ไม่แตกต่างกัน
2. ค่าเฉลี่ยคะแนนพฤติกรรมเอื้อเพื่อที่เปลี่ยนแปลงภายหลังการทดลองทันทีของกลุ่มที่ดูตัวอย่างในนิทานประกอบหุ่นมือ ($\bar{X} = 3.55$) แตกต่างจากค่าเฉลี่ยคะแนนพฤติกรรมเอื้อเพื่อของกลุ่มควบคุม ($\bar{X} = 0.05$) อย่างมีนัยสำคัญทางสถิติที่ระดับ .05 แสดงว่าผู้รับการทดลองในกลุ่มที่ดูตัวอย่างในนิทานประกอบหุ่นมือ มีการบริจาคต้อฟฟี่สูงกว่ากลุ่มควบคุม
3. ค่าเฉลี่ยคะแนนพฤติกรรมเอื้อเพื่อที่เปลี่ยนแปลงภายหลังการทดลองทันทีของกลุ่มที่ดูตัวอย่างในนิทานประกอบภาพ ($\bar{X} = 2.60$) แตกต่างจากค่าเฉลี่ยคะแนนพฤติกรรมเอื้อเพื่อของกลุ่มควบคุม ($\bar{X} = 0.05$) อย่างมีนัยสำคัญทางสถิติที่ระดับ .05 แสดงว่า ผู้รับการทดลองในกลุ่มที่ดูตัวอย่างในนิทานประกอบภาพ มีการบริจาคต้อฟฟี่สูงกว่ากลุ่มควบคุม

ตารางที่ 5 การทดสอบความแตกต่างของค่าเฉลี่ยคะแนนพฤติกรรมเอื้อเฟื้อของผู้รับการทดลอง ภายหลังจากทดลองทันที กับภายหลังจากทดลอง 2 สัปดาห์ แยกเป็นรายกลุ่ม ด้วยการทดสอบค่า t (dependent groups)

กลุ่ม	ภายหลังจากทดลองทันที	ภายหลังจากทดลอง 2 สัปดาห์	t
กลุ่มควบคุม	$\bar{X} = 5.50$ SD = 1.76	$\bar{X} = 6.00$ SD = 1.84	1.17
กลุ่มดูตัวแบบนิทานประกอบภาพ	$\bar{X} = 7.70$ SD = 1.53	$\bar{X} = 8.00$ SD = 2.34	0.65
กลุ่มดูตัวแบบนิทานประกอบหุ่นมือ	$\bar{X} = 8.55$ SD = 2.19	$\bar{X} = 10.05$ SD = 2.50	3.47*

* $P < .05$

จากการทดสอบความแตกต่างของค่าเฉลี่ยคะแนนพฤติกรรมเอื้อเฟื้อ ภายหลังจากทดลองทันที กับภายหลังจากทดลอง 2 สัปดาห์ แยกเป็นรายกลุ่ม ปรากฏว่าไม่พบความแตกต่างอย่างมีนัยสำคัญทางสถิติในกลุ่มควบคุม และกลุ่มดูตัวแบบในนิทานประกอบภาพ แต่พบว่ามีความแตกต่างกันอย่างมีนัยสำคัญทางสถิติที่ระดับ .05 ในกลุ่มที่ดูตัวแบบในนิทานประกอบหุ่นมือ แสดงว่าผู้รับการทดลองในกลุ่มควบคุม และกลุ่มดูตัวแบบในนิทานประกอบภาพ มีคะแนนพฤติกรรมเอื้อเฟื้อ ภายหลังจากทดลองทันที และภายหลังจากทดลอง 2 สัปดาห์ไม่แตกต่างกัน และผู้รับการทดลองในกลุ่มที่ดูตัวแบบในนิทานประกอบหุ่นมือ มีคะแนนพฤติกรรมเอื้อเฟื้อภายหลังจากทดลอง 2 สัปดาห์ สูงกว่า คะแนนพฤติกรรมเอื้อเฟื้อภายหลังจากทดลองทันที