

ผลการวิจัย

ในการทดลองเพื่อศึกษาผลของการให้การเสริมแรงทางสังคมต่อความถี่ของพฤติกรรม
ขนอยุ่ไม่สุขเกินปกติ ผู้วิจัยได้เสนอผลการสังเกตและการบันทึกพฤติกรรมของผู้รับการทดลอง
แต่ละคนในระยะทดลองต่าง ๆ ดังนี้

1. ระยะ A₁ เป็นระยะที่ผู้สังเกตบันทึกพฤติกรรมของผู้รับการทดลองและครูใน
ขณะที่ยังไม่ใช้หลักการปรับพฤติกรรม

2. ระยะ B₁ เป็นระยะที่ผู้สังเกตบันทึกพฤติกรรมของผู้รับการทดลองและครูใน
ขณะที่ใช้หลักการปรับพฤติกรรมคือผู้รับการทดลองจะได้รับคำชมเชยและความสนใจจากครูเมื่อมี
พฤติกรรมที่พึงประสงค์ก่อนนั้นก็ และไม่ได้รับการเอาใจใส่จากครูเมื่อมีพฤติกรรมขนอยุ่ไม่สุข
เกินปกติ

3. ระยะ A₂ เป็นระยะควบคุมการทดลอง กลับไปใช้กระบวนการอย่างระยะ A₁

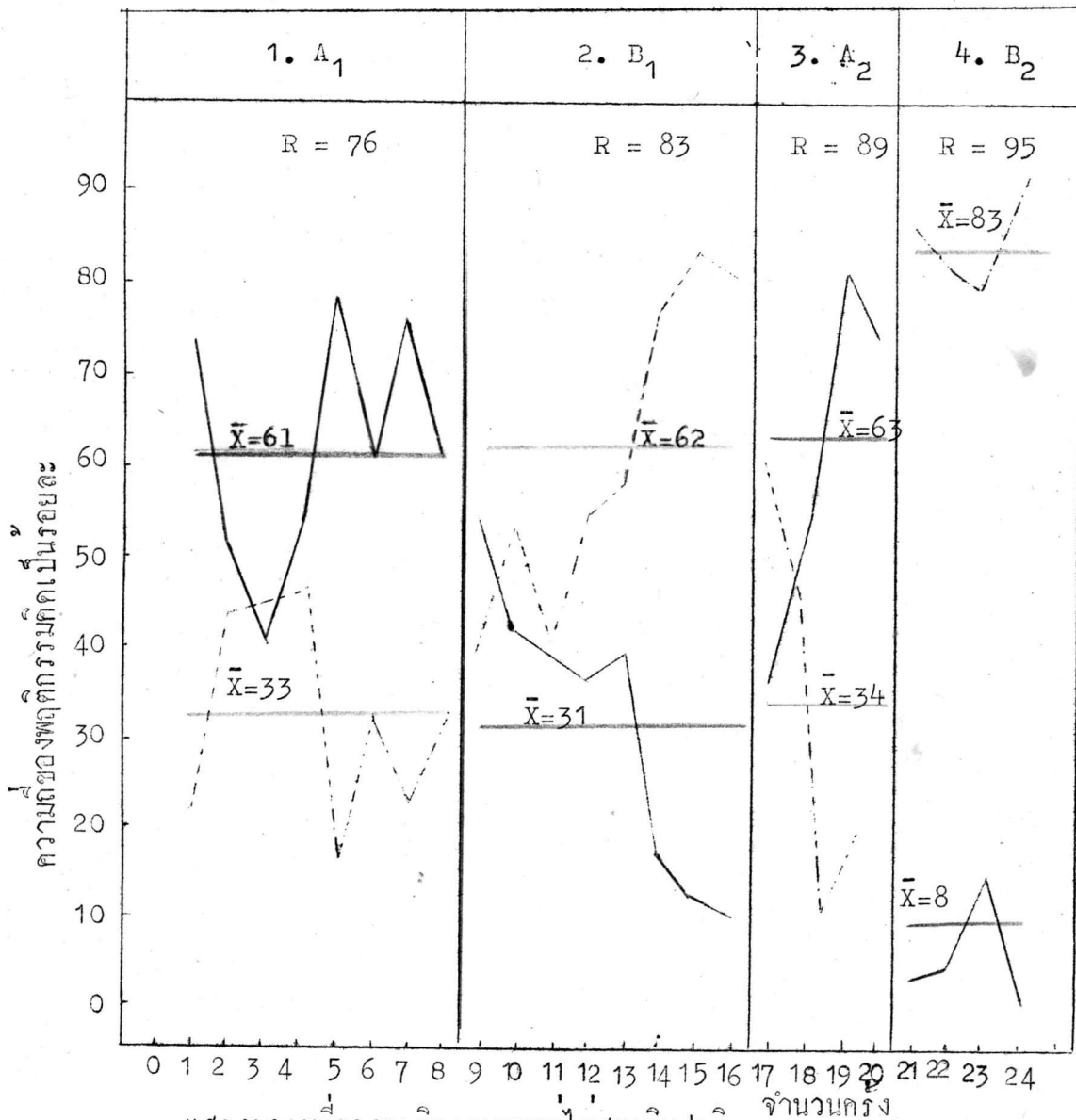
4. ระยะ B₂ กลับไปใช้กระบวนการอย่างระยะ B₁

ผลการทดลอง

นำเสนอโดยกราฟต่อไปนี้

ผู้รับการทดลองคนที่ 1 เด็กชายเอก

รูปที่ 2 กราฟเปรียบเทียบความถี่ของพฤติกรรมนอนอยู่ไม่สุข กับพฤติกรรมที่พึงประสงค์ ของเด็กชายเอก ในระยะทดลอง 4 ระยะ



- แสดงความถี่ของพฤติกรรมนอนอยู่ไม่สุขเกินไปปกติ
- - - แสดงความถี่ของพฤติกรรมที่พึงประสงค์
- \bar{x} แสดงค่าเฉลี่ยความถี่ของพฤติกรรมนอนอยู่ไม่สุขเกินไปปกติ
- \bar{x} แสดงค่าเฉลี่ยความถี่ของพฤติกรรมที่พึงประสงค์
- A₁, A₂ แสดงระยะทดลองที่ไม่ใช่หลักการปรับพฤติกรรม
- B₁, B₂ แสดงระยะทดลองที่ใช้หลักการปรับพฤติกรรม
- R แสดงค่าความถี่เห็นตรงกันของการบันทึก



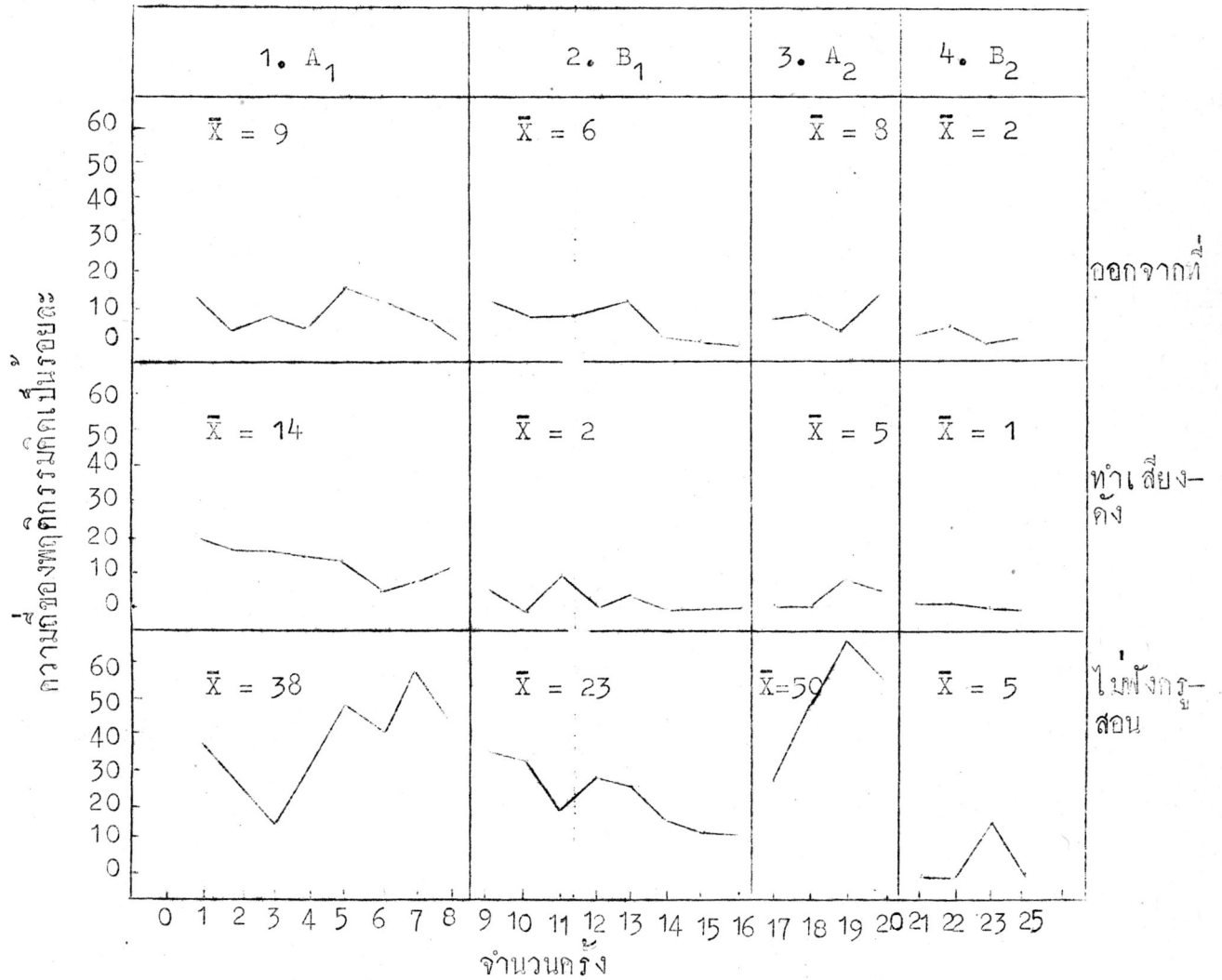
จากรูปที่ 2 การเปรียบเทียบค่าเฉลี่ยความถี่ของพฤติกรรมนอนไม่สุขเกินปกติของเด็กชายเอก ระหว่างระยะทดลอง 4 ระยะ ปรากฏว่าค่าเฉลี่ยความถี่ในระยะที่หนึ่งเป็น 61 ไคลดลงเป็น 31 ในระยะที่สองเมื่อใช้หลักการปรับพฤติกรรมและค่าเฉลี่ยความถี่เพิ่มขึ้นเป็น 63 ในระยะที่สามซึ่งเป็นระยะหยุดใช้หลักการปรับพฤติกรรม ในระยะที่สี่กลับไปใช้หลักปรับพฤติกรรมใหม่ พฤติกรรมนอนไม่สุขเกินปกติลดลงเหลือเพียง 8 แสดงว่าค่าเฉลี่ยความถี่ของพฤติกรรมนอนไม่สุขเกินปกติลดลงในระยะที่ใช้หลักการปรับพฤติกรรม

ในทางตรงข้ามค่าเฉลี่ยความถี่ของพฤติกรรมที่พึงประสงค์ในระยะทดลอง 4 ระยะ เท่ากับ 33, 62, 34 และ 83 ตามลำดับ ปรากฏว่าค่าเฉลี่ยความถี่ของพฤติกรรมที่พึงประสงค์ของเด็กชายเอกเพิ่มขึ้นในระยะที่สองและสี่ ซึ่งเป็นระยะที่พฤติกรรมที่พึงประสงค์ได้รับการเสริมแรงทางสังคมด้วยคำชมเชยและความสนใจจากครู

ผลการทดลองนี้แสดงว่าค่าเฉลี่ยความถี่ของพฤติกรรมนอนไม่สุขเกินปกติลดลง และพฤติกรรมที่พึงประสงค์เพิ่มขึ้น ในระยะทดลองที่ใช้หลักการปรับพฤติกรรม

ค่าความคิดเห็นตรงกันของการบันทึกในระยะทดลอง 4 ระยะ เท่ากับ 76, 83, 89 และ 95 ตามลำดับ

รูปที่ 3 กราฟแสดงความถี่ของพฤติกรรมขณะไม่สุขเกินปกติของเก๊กชายเอกในระยะทดลอง 4 ระยะ



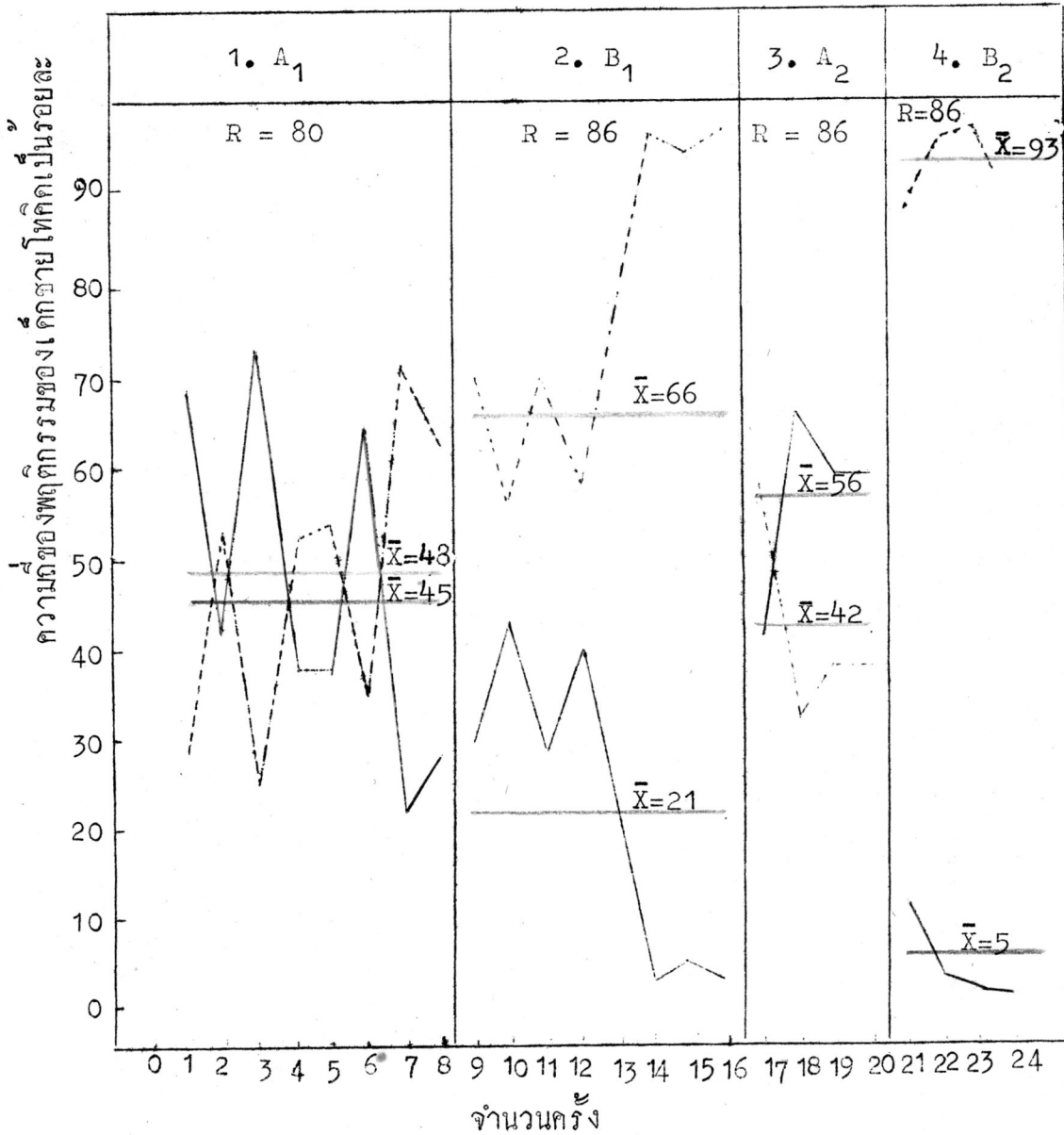
\bar{x} แสดงค่าเฉลี่ยความถี่ของพฤติกรรม
 A₁, A₂ แสดงระยะทดลองที่ไม่ใช่หลักการปรับพฤติกรรม
 B₁, B₂ แสดงระยะทดลองที่เป็นหลักการปรับพฤติกรรม

จากรูปที่ 3 การเปรียบเทียบค่าเฉลี่ยความถี่ของพฤติกรรมออกจากที่ในระยะ
ทดลอง 4 ระยะ ปรากฏว่าค่าเฉลี่ยความถี่ในระยะที่หนึ่งเท่ากับ 9 ในระยะที่สองเมื่อ
ใช้หลักการปรับพฤติกรรมลดลงเหลือ 6 เมื่อหยุดใช้หลักการปรับพฤติกรรมในระยะที่สาม
ค่าเฉลี่ยความถี่เพิ่มขึ้นเป็น 8 และลดลงเป็น 2 ในระยะที่สี่ซึ่งกลับไปใช้หลักการปรับพฤติ-
กรรม สำหรับค่าเฉลี่ยความถี่ของพฤติกรรมทำเสียงดังในระยะทดลอง 4 ระยะ เท่ากับ
14, 2, 5 และ 1 และค่าเฉลี่ยความถี่ของพฤติกรรมไม่ฟังครูสอนในระยะทดลอง 4
ระยะ เป็น 38, 23, 50 และ 5 ตามลำดับ

ผลการทดลองแสดงว่าค่าเฉลี่ยความถี่ของพฤติกรรมนอนอยู่ไม่สุขเกินปกติ ได้แก่
ออกจากที่ ทำเสียงดัง ไม่ฟังครูสอน ของเด็กชายเอกลดลงเมื่อใช้หลักการปรับพฤติกรรม
เห็นได้จากค่าเฉลี่ยความถี่ในระยะที่สองและสี่ซึ่งลดลง และค่าเฉลี่ยความถี่ของพฤติกรรม
ดังกล่าวในระยะที่สามซึ่งหยุดใช้หลักการปรับพฤติกรรมกลับเพิ่มขึ้น แสดงว่าหลักการปรับ
พฤติกรรมทำให้พฤติกรรมนอนอยู่ไม่สุขเกินปกติของเด็กชายเอกลดลง

ผู้รับการทดลองคนที่ 2 เด็กชายโท

รูปที่ 4 กราฟเปรียบเทียบความถี่ของพฤติกรรมขณะอยู่ในสภาวะไม่สุขเกินปกติกับพฤติกรรมที่พึงประสงค์ของเด็กชายโทในระยะทดลอง 4 ระยะ



- แสดงความถี่ของพฤติกรรมขณะอยู่ในสภาวะไม่สุขเกินปกติ
- - - แสดงความถี่ของพฤติกรรมที่พึงประสงค์
- \bar{X} แสดงค่าเฉลี่ยความถี่ของพฤติกรรมขณะอยู่ในสภาวะไม่สุขเกินปกติ
- \bar{X} แสดงค่าเฉลี่ยความถี่ของพฤติกรรมที่พึงประสงค์
- A₁, A₂ แสดงระยะที่ไม่ใช่หลักการปรับพฤติกรรม
- B₁, B₂ แสดงระยะที่ใช่หลักการปรับพฤติกรรม
- R แสดงค่าความถี่ตรงกันของการบันทึก

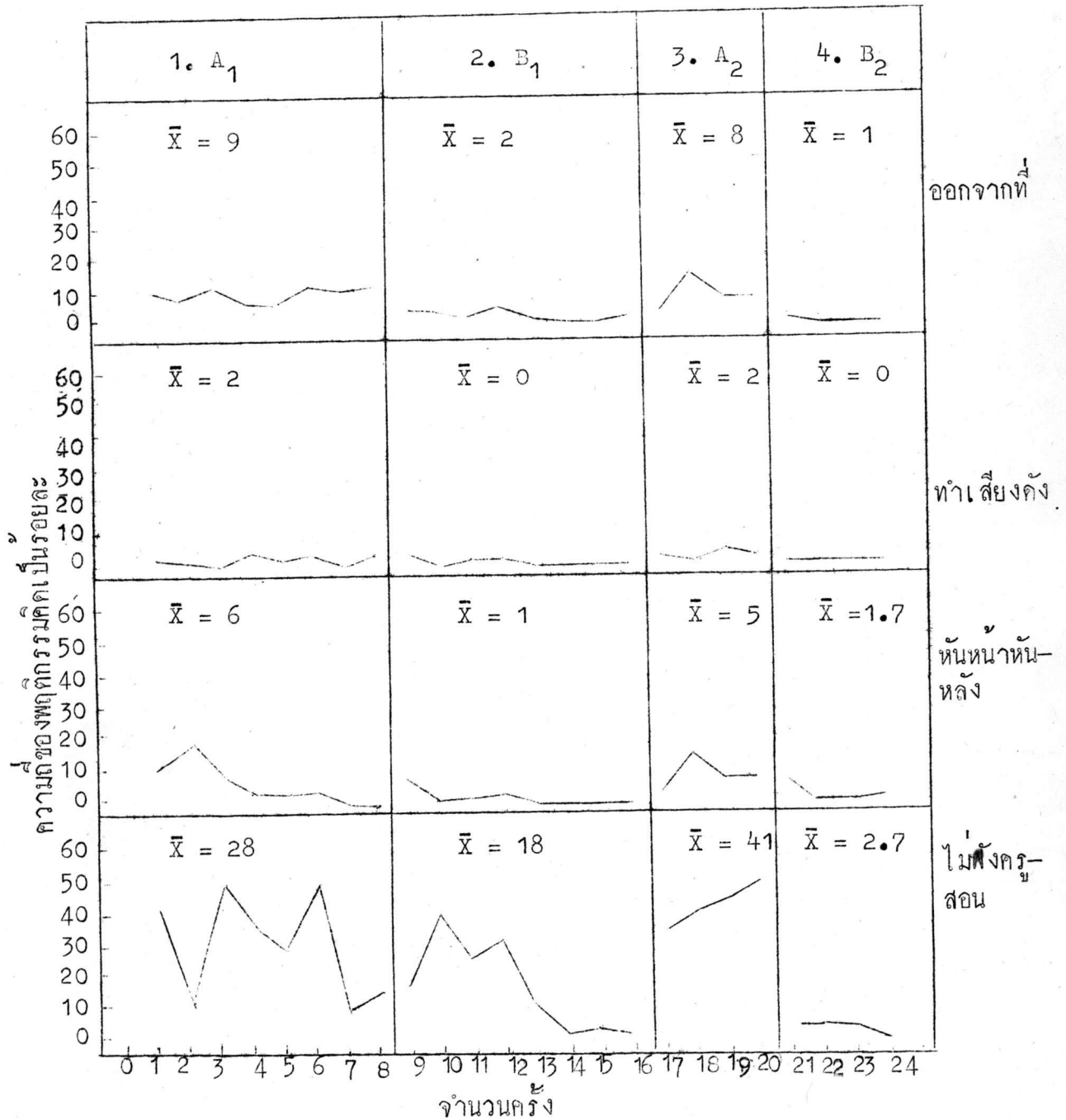
จากรูปที่ 4 การเปรียบเทียบค่าเฉลี่ยความถี่ของพฤติกรรมนอนอยู่ไม่สุขเกินปกติของเด็กชายโทระหว่างระยะทดลอง 4 ระยะ ผลปรากฏว่าค่าเฉลี่ยความถี่ในระยะที่หนึ่งเป็น 45 โค้ดทดลองเป็น 21 ในระยะที่สองเมื่อใช้หลักการปรับพฤติกรรม และค่าเฉลี่ยความถี่เพิ่มขึ้นเป็น 56 ในระยะที่สามซึ่งเป็นระยะหยุดใช้หลักการปรับพฤติกรรม ในระยะที่สี่กลับไปใช้หลักการปรับพฤติกรรมใหม่ พฤติกรรมนอนอยู่ไม่สุขเกินปกติลดลงเหลือเพียง 5 แสดงว่าค่าเฉลี่ยความถี่ของพฤติกรรมนอนอยู่ไม่สุขเกินปกติลดลงในระยะที่ใช้หลักการปรับพฤติกรรม

ในทางตรงกันข้ามค่าเฉลี่ยความถี่ของพฤติกรรมที่พึงประสงค์ในระยะทดลอง 4 ระยะ เท่ากับ 48, 66, 42 และ 93 ตามลำดับ ปรากฏว่าค่าเฉลี่ยความถี่ของพฤติกรรมที่พึงประสงค์ของเด็กชายโทเพิ่มขึ้นในระยะที่สองและสี่ซึ่งเป็นระยะที่พฤติกรรมที่พึงประสงค์ได้รับการเสริมแรงทางสังคมด้วยคำชมเชยและความสนใจจากครู

ผลการทดลองนี้แสดงว่าค่าเฉลี่ยความถี่ของพฤติกรรมนอนอยู่ไม่สุขเกินปกติลดลง และพฤติกรรมที่พึงประสงค์เพิ่มขึ้นในระยะทดลองซึ่งใช้หลักการปรับพฤติกรรม

ค่าความคิดเห็นตรงกันของการบันทึกในระยะทดลอง 4 ระยะ เท่ากับ 80, 86, 86 และ 96 ตามลำดับ

รูปที่ 5 กราฟแสดงความถี่ของพฤติกรรมนอนอยู่ไม่สุขเกินปกติของเด็กชายโทในระยะทดลอง 4 ระยะ



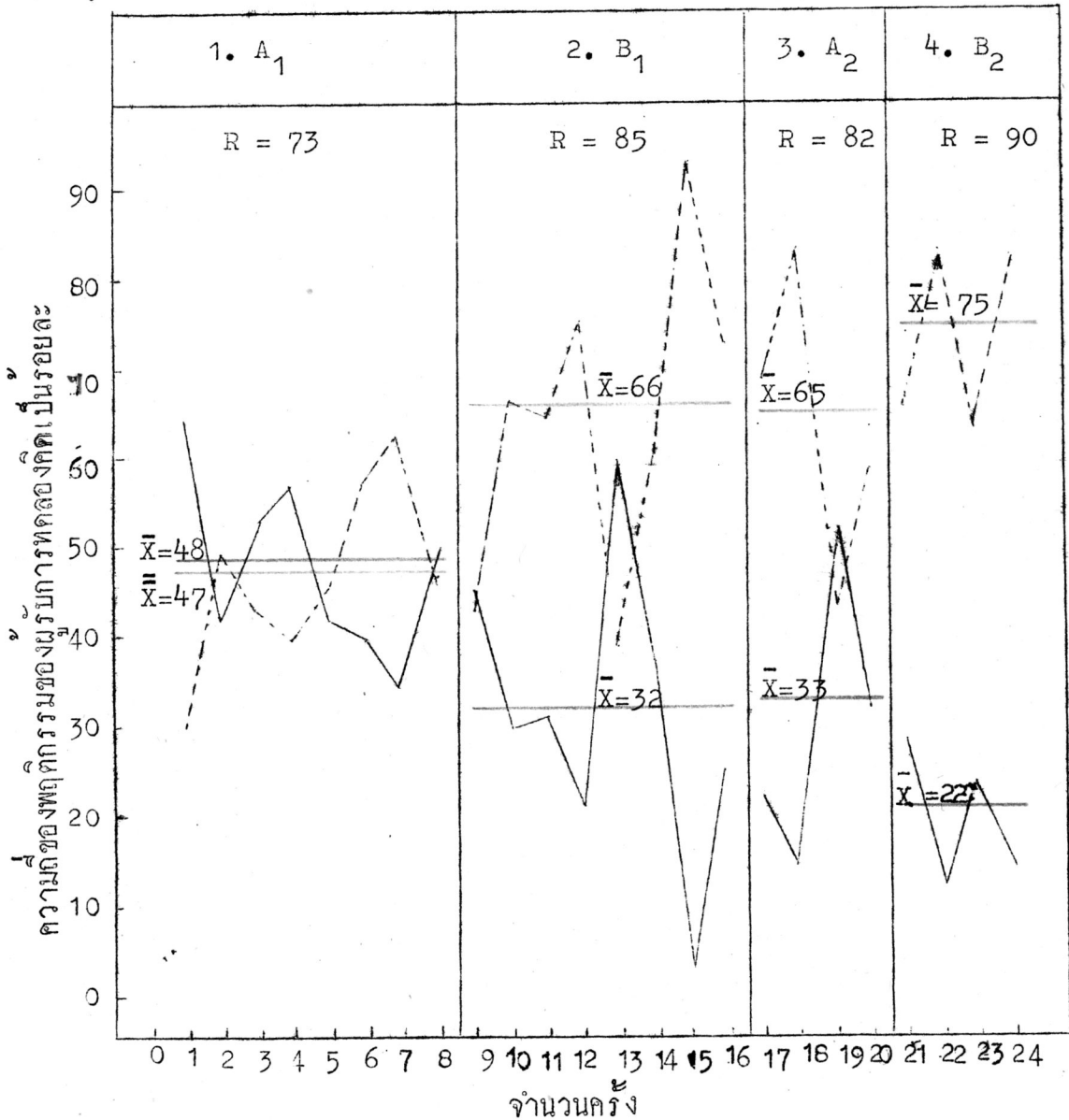
\bar{x} แสดงค่าเฉลี่ยความถี่ของพฤติกรรม
 A₁, A₂ แสดงระยะที่ไม่ให้หลักการปรับพฤติกรรม
 B₁, B₂ แสดงระยะที่ให้หลักการปรับพฤติกรรม

จากรูปที่ 5 การเปรียบเทียบค่าเฉลี่ยความถี่ของพฤติกรรมออกจากที่ในระยะทดลอง 4 ระยะ ปรากฏว่าค่าเฉลี่ยความถี่ในระยะที่หนึ่งเท่ากับ 9 ในระยะที่สองเมื่อใช้หลักการปรับพฤติกรรมลดลงเหลือ 2 เมื่อหยุดใช้หลักการปรับพฤติกรรมในระยะที่สาม ค่าเฉลี่ยความถี่เพิ่มขึ้นเป็น 8 และลดลงเป็น 1 ในระยะที่สี่ซึ่งกลับไปให้หลักการปรับพฤติกรรมใหม่ สำหรับค่าเฉลี่ยความถี่ของพฤติกรรมทำเสียงดังในระยะทดลอง 4 ระยะ เท่ากับ 2, 0, 2 และ 0 ส่วนค่าเฉลี่ยความถี่ของพฤติกรรมหันหน้าหันหลังในระยะทดลอง 4 ระยะ เป็น 6, 1, 5 และ 1.7 และค่าเฉลี่ยความถี่ของพฤติกรรมไม่ฟังครูสอนในระยะทดลอง 4 ระยะ เท่ากับ 28, 18, 41 และ 2.7 ตามลำดับ

ผลการทดลองแสดงว่าค่าเฉลี่ยความถี่ของพฤติกรรมนอนอยู่ไม่สุขเกินปกติได้แก่ ออกจากที่ ทำเสียงดัง หันหน้าหันหลังและไม่ฟังครูสอนของเด็กชายโทลดลงเมื่อใช้หลักการปรับพฤติกรรมเห็นได้จากค่าเฉลี่ยความถี่ในระยะที่สองและสี่ซึ่งลดลง และค่าเฉลี่ยความถี่ของพฤติกรรมดังกล่าวนั้นในระยะที่สามซึ่งหยุดใช้หลักการปรับพฤติกรรมกลับเพิ่มขึ้น แสดงว่าหลักการปรับพฤติกรรมทำให้พฤติกรรมนอนอยู่ไม่สุขเกินปกติของเด็กชายโทลดลง

ผู้รับการทดลองคนที่ 3 เด็กชายตรี

รูปที่ 6 กราฟเปรียบเทียบความถี่ของพฤติกรรมนอนอยู่ไม่สุขเกินปกติกับพฤติกรรมที่พึงประสงค์ของเด็กชายตรี ในระยะทดลอง 4 ระยะ



- แสดงความถี่ของพฤติกรรมนอนอยู่ไม่สุขเกินปกติ
- แสดงความถี่ของพฤติกรรมที่พึงประสงค์
- \bar{X} แสดงค่าเฉลี่ยความถี่ของพฤติกรรมนอนอยู่ไม่สุขเกินปกติ
- \bar{X} แสดงค่าเฉลี่ยความถี่ของพฤติกรรมที่พึงประสงค์
- A₁, A₂ แสดงระยะทดลองที่ไม่ใช่หลักการปรับพฤติกรรม
- B₁, B₂ แสดงระยะทดลองที่ใช่หลักการปรับพฤติกรรม
- R แสดงค่าความถี่เห็นตรงกันของการบันทึก

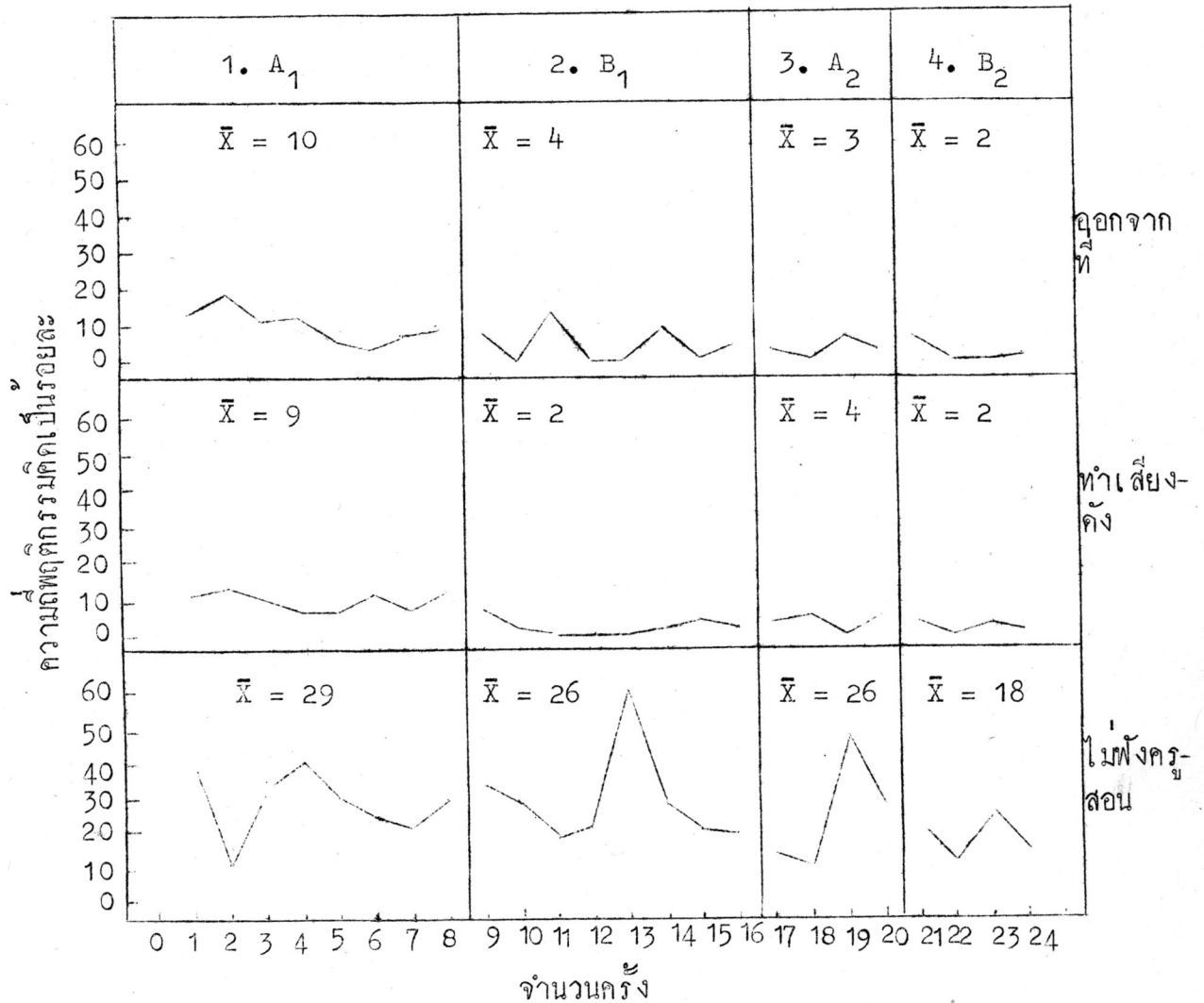
จากรูปที่ 6 การเปรียบเทียบค่าเฉลี่ยความถี่ของพฤติกรรมนอนอยู่ไม่สุขเกินปกติของเด็กชายตรี ระหว่างการทดลอง 4 ระยะ ผลปรากฏว่าค่าเฉลี่ยความถี่ในระยะที่หนึ่งเป็น 48 ไคสกลลงเป็น 32 ในระยะที่สองเมื่อใช้หลักการปรับพฤติกรรม และค่าเฉลี่ยความถี่เพิ่มขึ้นเป็น 33 ในระยะที่สามซึ่งเป็นระยะหยุดใช้หลักการปรับพฤติกรรม ในระยะที่สี่กลับไปใช้หลักการปรับพฤติกรรมใหม่พฤติกรรมนอนอยู่ไม่สุขเกินปกติลดลงเหลือเพียง 22 แสดงว่าค่าเฉลี่ยความถี่ของพฤติกรรมนอนอยู่ไม่สุขเกินปกติลดลงในระยะที่ใช้หลักการปรับพฤติกรรม

ในทางตรงกันข้ามค่าเฉลี่ยความถี่ของพฤติกรรมที่พึงประสงค์ในระยะทดลอง 4 ระยะเท่ากับ 47, 66, 65 และ 75 ตามลำดับ ปรากฏว่าค่าเฉลี่ยความถี่ของพฤติกรรมที่พึงประสงค์ของเด็กชายจัตวาเพิ่มขึ้นในระยะที่สองและสี่ซึ่งเป็นระยะที่พฤติกรรมที่พึงประสงค์ได้รับการเสริมแรงทางสังคมควยค่าชมเชยและความสนใจจากครู

ผลการทดลองนี้แสดงว่าค่าเฉลี่ยความถี่ของพฤติกรรมนอนอยู่ไม่สุขเกินปกติลดลง และพฤติกรรมที่พึงประสงค์เพิ่มขึ้นในระยะทดลองซึ่งใช้หลักการปรับพฤติกรรม

ค่าความคิดเห็นตรงกันของการบันทึกในระยะทดลอง 4 ระยะ เท่ากับ 73, 85, 82 และ 90 ตามลำดับ

รูปที่ 7 กราฟแสดงความถี่ของพฤติกรรมนอนอยู่ไม่สุขเกินปกติของเด็กชายตรีในระยะทดลอง 4 ระยะ



\bar{x} แสดงค่าเฉลี่ยความถี่

A₁, A₂ แสดงระยะทดลองที่ไม่ใช้หลักการปรับพฤติกรรม

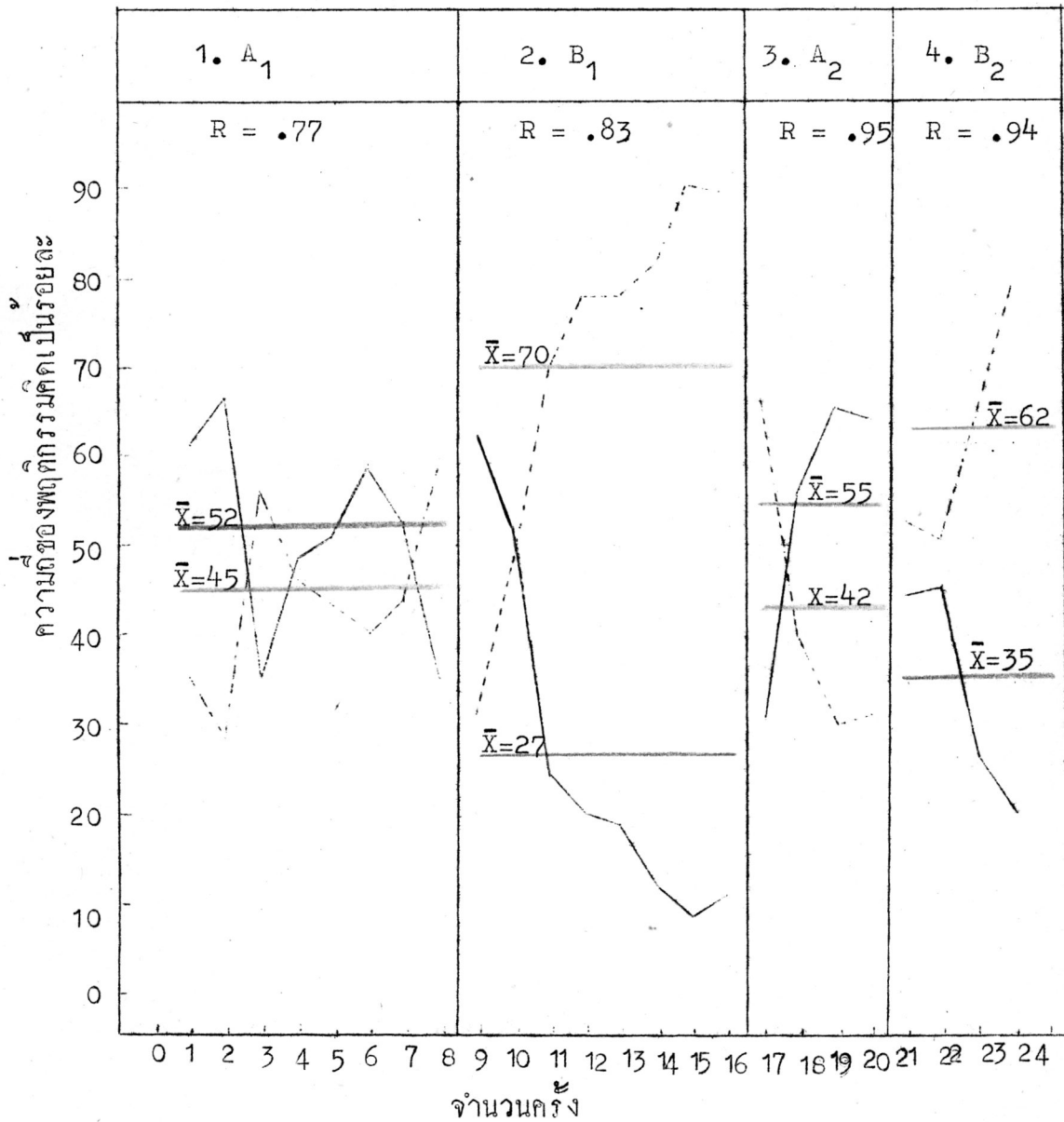
B₁, B₂ แสดงระยะทดลองที่ใช้หลักการปรับพฤติกรรม

จากรูปที่ 7 การเปรียบเทียบค่าเฉลี่ยความถี่ของพฤติกรรมออกจากที่ในระยะทดลอง 4 ระยะ ปรากฏว่าค่าเฉลี่ยความถี่ในระยะที่หนึ่งเท่ากับ 10 ในระยะที่สองเมื่อใช้หลักการปรับพฤติกรรมลดลงเหลือ 4 เมื่อหยุดใช้หลักการปรับพฤติกรรมในระยะที่สามค่าเฉลี่ยเป็น 3 และลดลงเป็น 2 ในระยะที่สี่ซึ่งกลับไปใช้หลักการปรับพฤติกรรมใหม่ สำหรับค่าเฉลี่ยความถี่ของพฤติกรรมทำเสียงคังในระยะทดลอง 4 ระยะเท่ากับ 9, 2, 4 และ 2 และค่าเฉลี่ยความถี่ของพฤติกรรมไม่ฟังครูสอนในระยะทดลอง 4 ระยะ เท่ากับ 29, 26, 26 และ 18 ตามลำดับ

ผลการทดลองแสดงว่าค่าเฉลี่ยความถี่ของพฤติกรรมนอนอยู่ไม่สุขเกินปกติได้แก่ออกจากที่ ทำเสียงคังและไม่ฟังครูสอนของเด็กชายตรีลดลงเมื่อใช้หลักการปรับพฤติกรรม เห็นได้จากค่าเฉลี่ยความถี่ในระยะที่สองและสี่ซึ่งลดลง และค่าเฉลี่ยของพฤติกรรมนอนอยู่ไม่สุขเกินปกติในระยะทดลองที่สามมีค่าเฉลี่ยความถี่เท่ากับ 33 สูงกว่าในระยะทดลองที่สองซึ่งมีค่าเฉลี่ยความถี่เท่ากับ 32 คือค่าเฉลี่ยความถี่พฤติกรรมนอนอยู่ไม่สุขเกินปกติเพิ่มขึ้นเมื่อไม่ใช้หลักการปรับพฤติกรรม แสดงว่าหลักการปรับพฤติกรรมทำให้พฤติกรรมนอนอยู่ไม่สุขเกินปกติของเด็กชายตรีลดลง

ผู้รับการทดลองคนที่ 4 เด็กชายจัตวา

รูปที่ 8 กราฟเปรียบเทียบความถี่ของพฤติกรรมนอนอยู่ไม่สุขเกินปกติกับพฤติกรรมที่พึงประสงค์ของเด็กชายจัตวาในระยะทดลอง 4 ระยะ



\bar{X} แสดงค่าเฉลี่ยความถี่ของพฤติกรรมนอนอยู่ไม่สุขเกินปกติ
 \bar{X} แสดงค่าเฉลี่ยความถี่ของพฤติกรรมที่พึงประสงค์
 — แสดงความถี่ของพฤติกรรมนอนอยู่ไม่สุขเกินปกติ
 --- แสดงความถี่ของพฤติกรรมที่พึงประสงค์
 R แสดงค่าความถี่เห็นตรงกันของการบันทึก
 A₁, A₂ แสดงระยะทดลองที่ไม่ใช่หลักการปรับพฤติกรรม
 B₁, B₂ แสดงระยะทดลองที่ใช่หลักการปรับพฤติกรรม

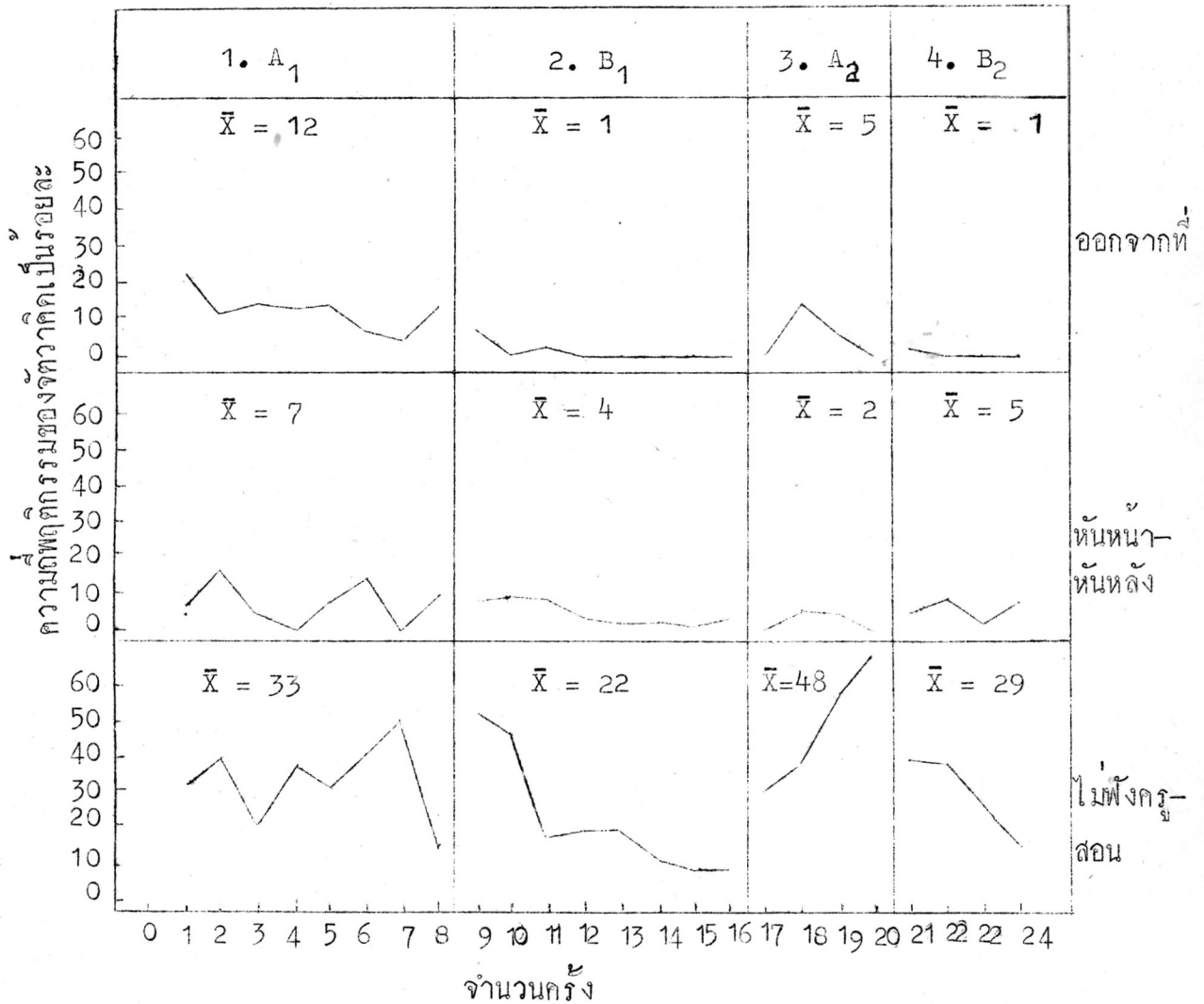
จากรูปที่ 8 การเปรียบเทียบค่าเฉลี่ยความถี่ของพฤติกรรมนอนอยู่ไม่สุขเกินปกติของเด็กชายจิตว้า ระหว่างระยะทดลอง 4 ระยะ ปรากฏว่าค่าเฉลี่ยความถี่ในระยะที่หนึ่งเป็น 52 ไกลลดลงเป็น 27 ในระยะที่สองเมื่อใช้หลักการปรับพฤติกรรม และค่าเฉลี่ยความถี่เพิ่มขึ้นเป็น 55 ในระยะที่สามซึ่งเป็นระยะหยุดใช้หลักการปรับพฤติกรรม ในระยะที่สี่กลับไปใช้หลักการปรับพฤติกรรมใหม่ พฤติกรรมนอนอยู่ไม่สุขเกินปกติลดลงเหลือเพียง 35 แสดงว่าค่าเฉลี่ยความถี่ของพฤติกรรมนอนอยู่ไม่สุขเกินปกติลดลงในระยะที่ใช้หลักการปรับพฤติกรรม

ในทางตรงข้าม ค่าเฉลี่ยความถี่ของพฤติกรรมที่พึงประสงค์ในระยะทดลอง 4 ระยะ เท่ากับ 45, 70, 42 และ 62 ตามลำดับ ปรากฏว่าค่าเฉลี่ยความถี่ของพฤติกรรมที่พึงประสงค์ของเด็กชายจิตว้าเพิ่มขึ้นในระยะที่สองและสี่ซึ่งเป็นระยะที่พฤติกรรมที่พึงประสงค์ได้รับการเสริมแรงทางสังคมด้วยคำชมเชยและความสนใจจากครู

ผลการทดลองนี้แสดงว่าค่าเฉลี่ยความถี่ของพฤติกรรมนอนอยู่ไม่สุขเกินปกติลดลงและพฤติกรรมที่พึงประสงค์เพิ่มขึ้นในระยะทดลองซึ่งใช้หลักการปรับพฤติกรรม

ค่าความถี่เห็นตรงกันของการบันทึกในระยะทดลอง 4 ระยะ เท่ากับ 77, 83, 95 และ 94 ตามลำดับ

รูปที่ 9 กราฟแสดงความถี่ของพฤติกรรมนอนอยู่ไม่สุขเกินปกติของเด็กชายจั่ววาใน
ระยะทดลองทั้ง 4 ระยะ



\bar{X} แสดงค่าเฉลี่ยความถี่ของพฤติกรรม
 A₁, A₂ แสดงระยะทดลองที่ไม่ใช้หลักการปรับพฤติกรรม
 B₁, B₂ แสดงระยะทดลองที่ใช้หลักการปรับพฤติกรรม

จากรูปที่ 9 การเปรียบเทียบค่าเฉลี่ยความถี่ของพฤติกรรมออกจากที่ใน
 ระยะเวลาทดลอง 4 ระยะ ปรากฏว่าค่าเฉลี่ยความถี่ในระยะที่หนึ่งเท่ากับ 12 ในระยะ
 ที่สองเมื่อใช้หลักการปรับพฤติกรรมลดลงเหลือ 1 เมื่อหยุดใช้หลักการปรับพฤติกรรม
 ในระยะที่สามค่าเฉลี่ยความถี่เพิ่มขึ้นเป็น 5 และลดลงเป็น 1 ในระยะที่สี่ซึ่งกลับไปใช้
 หลักการปรับพฤติกรรมใหม่ สำหรับค่าเฉลี่ยความถี่ของพฤติกรรมหันหน้าหันหลังในระยะ
 ทดลอง 4 ระยะ เท่ากับ 7, 4, 6 และ 5 ส่วนค่าเฉลี่ยความถี่ของพฤติกรรมไม่ฟัง
 ครูสอนในระยะทดลอง 4 ระยะเป็น 33, 22, 48 และ 29 ตามลำดับ

ผลการทดลองแสดงว่าค่าเฉลี่ยความถี่ของพฤติกรรมนอนอยู่ไม่สุขเกินปกติได้แก่
 ออกจากที่ หันหน้าหันหลัง และไม่ฟังครูสอนของเด็กชายจิตวาลลดลงเมื่อใช้หลักการปรับ
 พฤติกรรมเห็นได้จากค่าเฉลี่ยความถี่ในระยะที่สองและสี่ซึ่งลดลง และค่าเฉลี่ยความถี่
 ของพฤติกรรมนอนอยู่ไม่สุขเกินปกติในระยะทดลองที่สามมีค่าเฉลี่ยความถี่เท่ากับ 55 สูง
 กว่าระยะเวลาที่สองซึ่งมีค่าเฉลี่ยความถี่เท่ากับ 27 ปรากฏว่าค่าเฉลี่ยความถี่ของ
 พฤติกรรมนอนอยู่ไม่สุขเกินปกติเพิ่มขึ้นเมื่อไม่ใช้หลักการปรับพฤติกรรม แสดงว่าหลักการ
 ปรับพฤติกรรมทำให้พฤติกรรมนอนอยู่ไม่สุขเกินปกติของเด็กชายจิตวาลลดลง

เพื่อให้ชัดเจนยิ่งขึ้น ผู้วิจัยจึงนำค่าเฉลี่ยความถี่พฤติกรรมของผู้รับการทดลอง
 ทั้ง 4 คน ในระยะทดลองที่ 1, 2, 3 และ 4 จากกราฟทั้งหมดข้างตนมาเสนอในรูปแบบ
 ตารางอีกครั้งหนึ่ง

ตารางที่ 1 แสดงค่าเฉลี่ยความถี่พฤติกรรมของผู้รับการทดลองทั้ง 4 คน ในระยะทดลอง 4 ระยะ

ผู้รับการทดลอง	พฤติกรรม	A ₁	B ₁	A ₂	B ₂
		\bar{X}	\bar{X}	\bar{X}	\bar{X}
เอก	ที่พึงประสงค์	33	62	34	83
	นอกจากที่	9	6	8	2
	อนุญาตไม่สุขเกินปกติ	61	31	63	8
	ไม่พึงครุสอน	38	23	50	5
โท	ที่พึงประสงค์	48	66	42	93
	นอกจากที่	9	2	8	1
	อนุญาตไม่สุขเกินปกติ	45	21	56	5
	ไม่พึงครุสอน	28	18	41	2.7
ตรี	ที่พึงประสงค์	47	66	65	75
	นอกจากที่	10	4	3	2
	อนุญาตไม่สุขเกินปกติ	48	32	33	22
	ไม่พึงครุสอน	29	26	26	18
จัตวา	ที่พึงประสงค์	45	70	42	62
	นอกจากที่	12	1	5	1
	อนุญาตไม่สุขเกินปกติ	52	27	55	35
	ไม่พึงครุสอน	33	22	28	29

\bar{X} แสดงค่าเฉลี่ยความถี่ของพฤติกรรม

A₁, A₂ แสดงระยะทดลองที่ไม่ใช่หลักการปรับพฤติกรรม

B₁, B₂ แสดงระยะทดลองที่ใช่หลักการปรับพฤติกรรม



สำหรับพฤติกรรมของครูประกอบด้วยคำชมเชยและความสนใจของครูที่ให้กับผู้รับการทดลองแต่ละคนดำเนินการตามแบบแผนการทดลอง 4 ระยะ ดังนี้

ระยะที่หนึ่ง A_1 ครูสอนและควบคุมชั้นตามปกติยังไม่มีการใช้หลักการปรับพฤติกรรม

ระยะที่สอง B_1 ครูใช้หลักการปรับพฤติกรรมคือให้คำชมเชยและความสนใจกับพฤติกรรมที่พึงประสงค์คือนั่งกับที่ และไม่ให้คำชมเชยหรือความสนใจหรือไม่เอาใจใส่กับพฤติกรรมนอนอยู่ไม่สุขเกินปกติ

ระยะที่สาม A_2 หยุดไม่ใช้หลักการปรับพฤติกรรม วิธีการเช่นเดียวกับระยะที่หนึ่ง

ระยะที่สี่ B_2 กลับไปใช้กระบวนการอย่างระยะที่สองอีกครั้งหนึ่ง

ผลการสังเกตและบันทึกจากผู้สังเกต 2 คน ได้จำนวนคำชมเชยและความสนใจของครูที่ให้กับผู้รับการทดลองทั้ง 4 คน นำมาแสดงในตารางที่ 2 และกราฟรูปที่ 10

ตารางที่ 2 แสดงค่าเฉลี่ยจำนวนคำชมเชยและความสนใจของครูที่ให้กับผู้รับการทดลองทั้ง 4 คน ในระยะทดลอง 4 ระยะ

คำชมเชยและความสนใจของครูที่ให้กับ	A_1	B_1	A_2	B_2
	\bar{X}	\bar{X}	\bar{X}	\bar{X}
เอก	1	6	2	4
โท	1	9	2	9
ตรี	1	8	1	9
จัตวา	1	7	2	8

A_1, A_2 แสดงระยะทดลองที่ไม่ใช้หลักการปรับปรุงพฤติกรรม

B_1, B_2 แสดงระยะทดลองที่ใช้หลักการปรับปรุงพฤติกรรม

\bar{X} แสดงค่าเฉลี่ยจำนวนคำชมเชยและความสนใจของครู

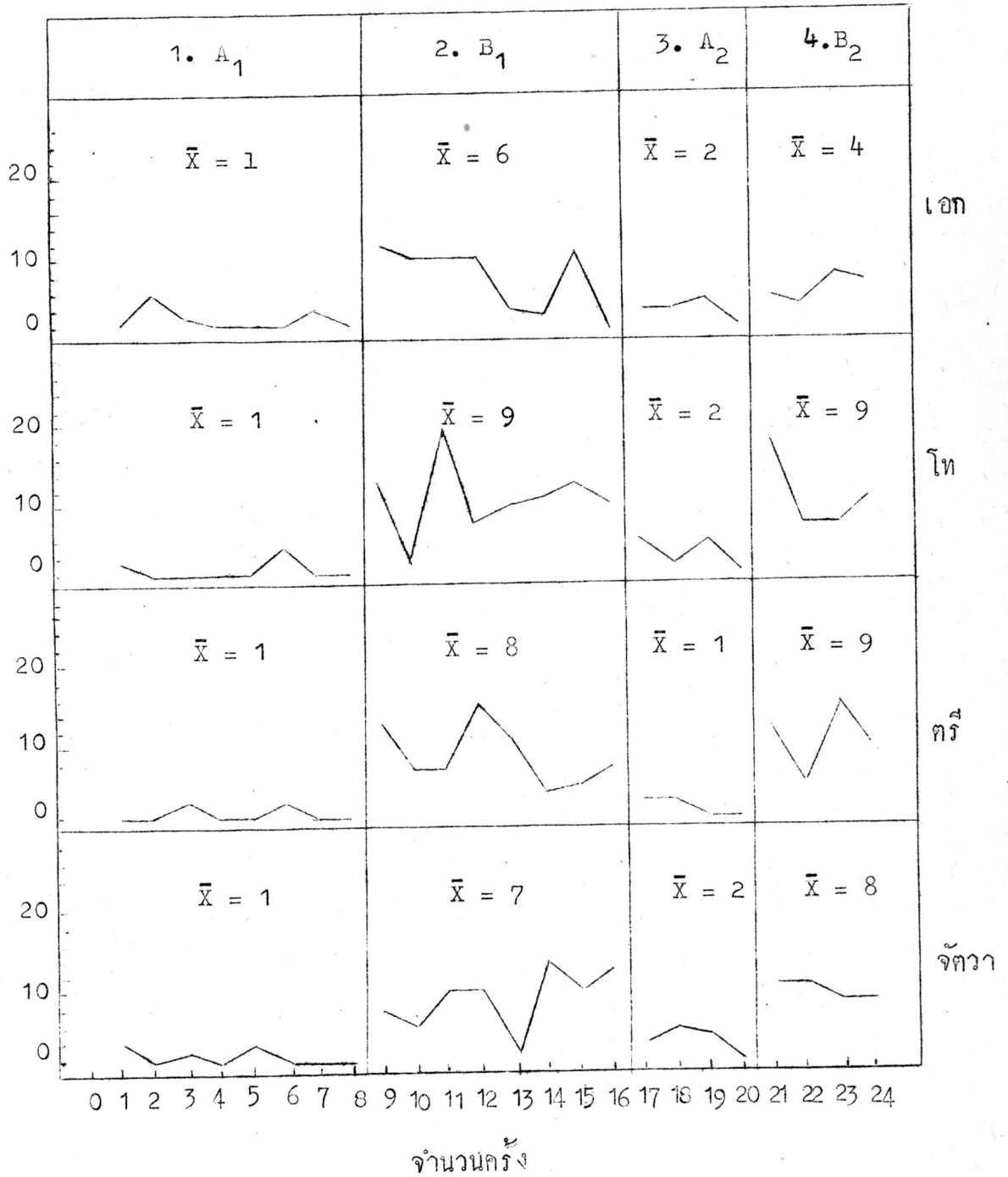
จากตารางที่ 2 การเปรียบเทียบค่าเฉลี่ยจำนวนคำชมเชยและความสนใจของครูที่ให้กับผู้รับการทดลองแต่ละคนในระยะทดลองทั้งสิ้น ปรากฏว่าเด็กชายเอกได้รับคำชมเชยและความสนใจจากครูกิจเฉลี่ยได้เท่ากับ 1, 6, 2 และ 4 ค่าเฉลี่ยระยะที่ 2 และ 4 สูงกว่าระยะที่ 1 และ 3

เด็กชายโทได้รับคำชมเชยและความสนใจจากครูกิจเฉลี่ยได้เท่ากับ 1, 9, 2 และ 9 ในระยะทดลองที่ 1, 2, 3 และ 4 ตามลำดับ ปรากฏว่าค่าเฉลี่ยระยะที่ 2 และ 4 สูงกว่าระยะที่ 1 และ 3

เด็กชายตรี ได้รับคำชมเชยและความสนใจจากครูคิดเฉลี่ยได้เท่ากับ 1, 8, 1 และ 9 ในระยะทดลองที่ 1, 2, 3 และ 4 ตามลำดับ ปรากฏว่าค่าเฉลี่ยระยะที่ 2 และ 4 สูงกว่าระยะที่ 1 และ 3

และเด็กชายจัตวา ได้รับคำชมเชยและความสนใจจากครูคิดเฉลี่ยได้เท่ากับ 1, 7, 2 และ 8 ในระยะทดลองที่ 1, 2, 3 และ 4 ตามลำดับ ปรากฏว่าค่าเฉลี่ยในระยะที่ 2 และ 4 สูงกว่าระยะที่ 1 และ 3 เช่นเดียวกัน

รูปที่ 10 กราฟแสดงการเปรียบเทียบจำนวนคำชมเชยและความสนใจของครูที่ให้กับผู้รับการทดลองทั้ง 4 คน ในระยะทดลอง 4 ระยะ



A₁, A₂ แสดงระยะทดลองที่ไม่ใช่หลักการปรับพฤติกรรม

B₁, B₂ แสดงระยะทดลองที่ใช่หลักการปรับพฤติกรรม

\bar{x} แสดงค่าเฉลี่ยจำนวนคำชมเชยและความสนใจของครู