

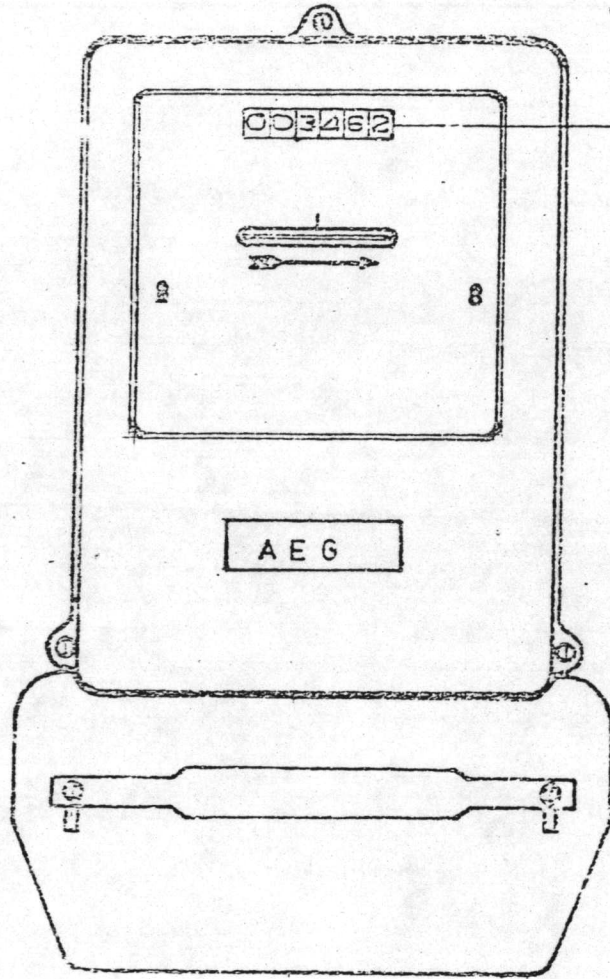
เอกสารอ้างอิง

- การไฟฟ้าส่วนภูมิภาค ฝ่ายวิศวกรรม ศูนย์ฝึกอบรม . มีเตอร์และ ซีที พีที . ฉบับปรับปรุงแก้ไข ครั้งที่ ๑ . คู่มืออบรมหลักสูตรพนักงานมีเตอร์ ศฝอ-อพ-๒๐๐๔ . กรุงเทพมหานคร : การไฟฟ้าส่วนภูมิภาค, ๒๕๒๕ .
- การไฟฟ้าส่วนภูมิภาค ฝ่ายวิศวกรรม ศูนย์ฝึกอบรม . ระเบียบและคำสั่งเกี่ยวกับมีเตอร์ . คู่มืออบรม ศฝอ-อพ-๒๒๐๒ . กรุงเทพมหานคร : การไฟฟ้าส่วนภูมิภาค, ๒๕๒๓
- การไฟฟ้าส่วนภูมิภาค ฝ่ายวิศวกรรม ศูนย์ฝึกอบรม . ระบบจำหน่ายกระแสไฟฟ้าของ กฟภ. กรุงเทพมหานคร : การไฟฟ้าส่วนภูมิภาค, ๒๕๒๑ .
- การไฟฟ้าส่วนภูมิภาค สำนักงานตรวจสอบบัญชี ส่วนบริการเครื่องประมวลผล . คำอธิบายการให้หมายเลขผู้ใช้ไฟสำหรับระบบคอมพิวเตอร์ . กรุงเทพมหานคร : การไฟฟ้าส่วนภูมิภาค, ๒๕๒๕ .
- การไฟฟ้าส่วนภูมิภาค . หนังสือคู่มือสำหรับวิศวกร . กรุงเทพมหานคร : การไฟฟ้าส่วนภูมิภาค, ม.ป.ป.
- การไฟฟ้าส่วนภูมิภาค ศูนย์เครื่องประมวลผล . รหัสสังกัดการไฟฟ้าส่วนภูมิภาค . กรุงเทพมหานคร : การไฟฟ้าส่วนภูมิภาค, ๒๕๒๒ .
- ขวัญชัย คณะรัตน์ และคนอื่น ๆ . การวิเคราะห์และออกแบบระบบงานคอมพิวเตอร์ . กรุงเทพมหานคร : ทวีกิจการพิมพ์, ๒๕๒๑ .
- สวก. "ประวัติความเป็นมาของการไฟฟ้าส่วนภูมิภาค" . วารสารการไฟฟ้าส่วนภูมิภาค ๒๐ (กันยายน ๒๕๒๔) : ๔-๑๑.
- "๒๐ ปีในการจุดแสงสว่างให้แก่ชนบท" . วารสารการไฟฟ้าส่วนภูมิภาค ๑๔(กันยายน ๒๕๒๓):๑-๑๐ .
- Control Data, Corporation. Master/Msos Lisa Version 1 Reference Manual. U.S.A.: Control Data Corporation, 1973.
- Davis, Gordon B. Management Information System : Conceptual Foundations, Structure And Development . New York : Mc Graw-Hill Book Company, 1974.
- Elbit, Computers Ltd. Keypact Data Entry . Reference Manual Pub. No. 89601913 . Israel : Elbit Computers Ltd, 1980.

ภาคผนวก

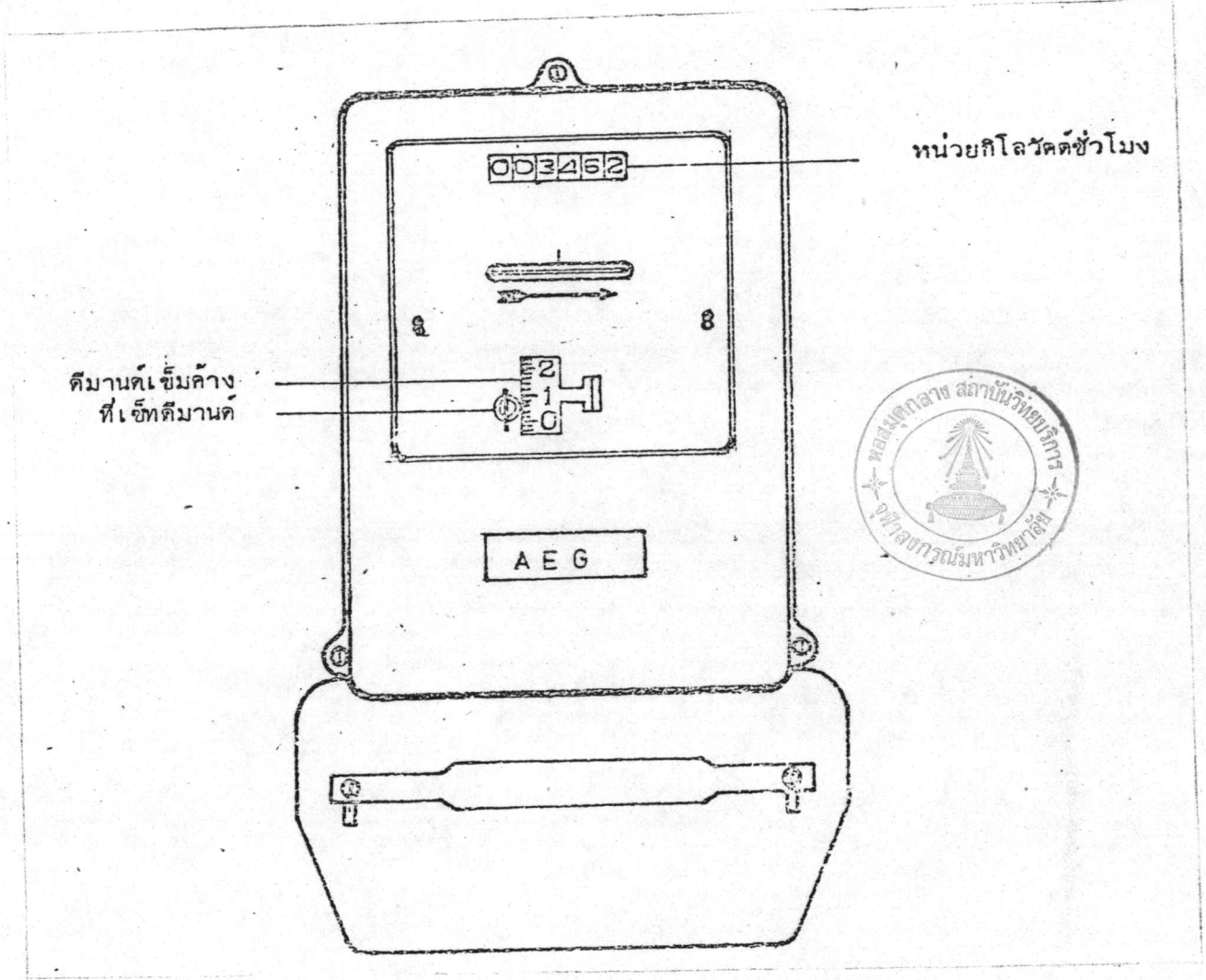
ภาคผนวก ก.

รูปมีเตอร์ประเภทต่างๆ ซีพี.และพีที.



หน่วยกิโลวัตต์ชั่วโมง

รูปแสดงลักษณะกิโลวัตต์อวารมีเตอร์

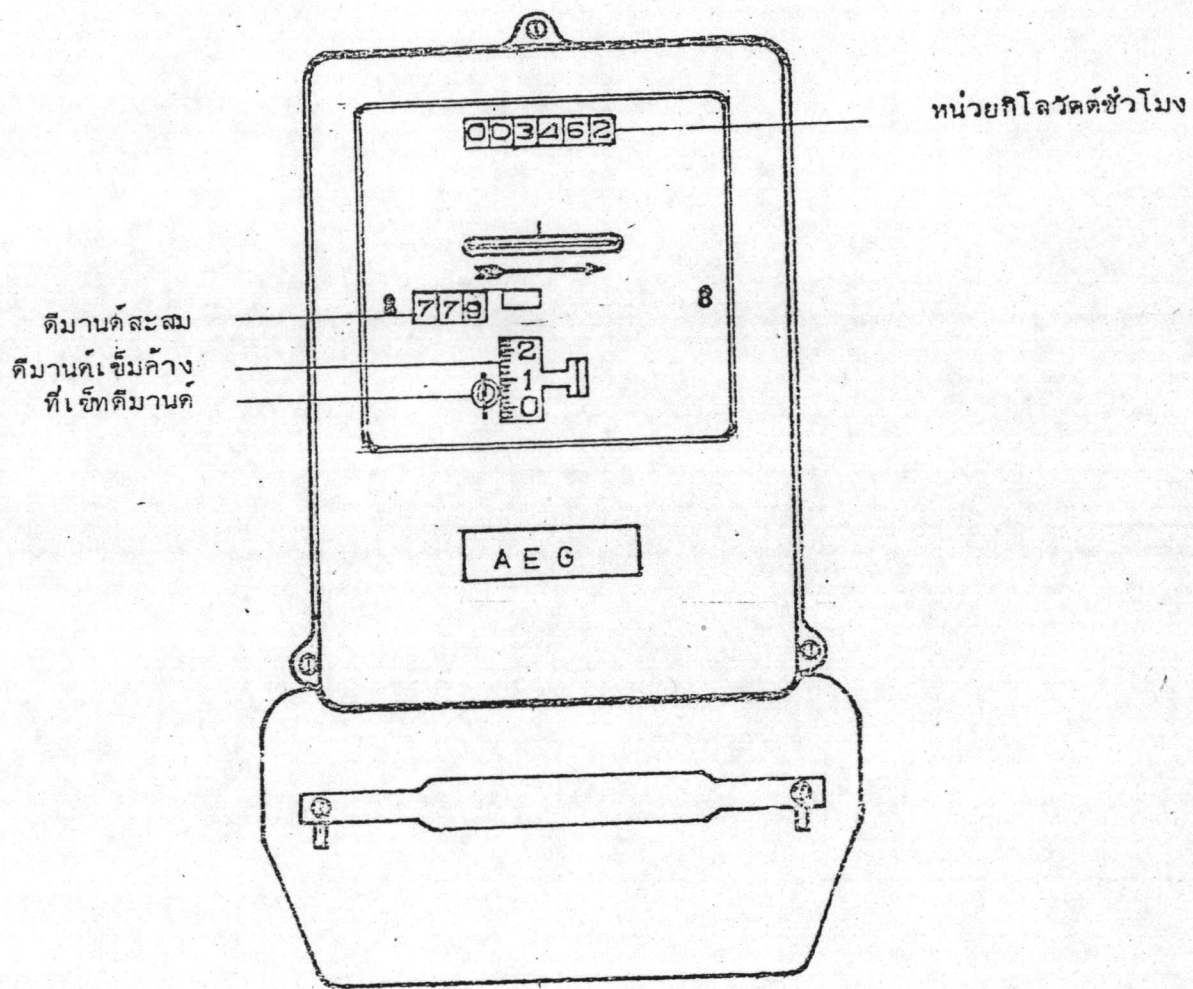


ตีมาณต์ เข็มค้ำง
ที่เข้ทตีมาณต์

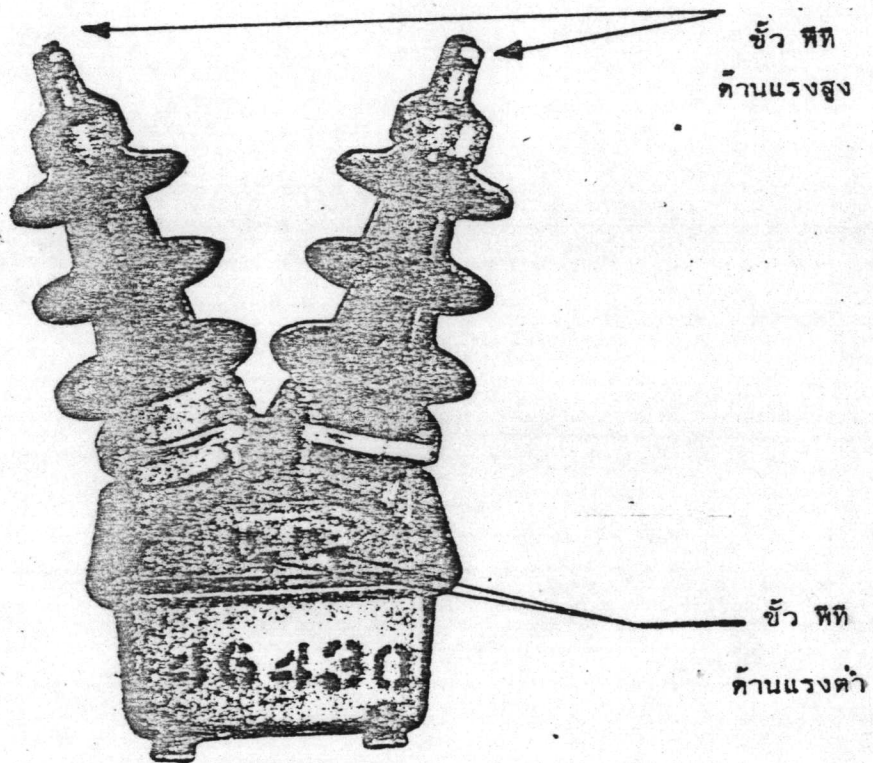
หน่วยกิโลวัตต์ชั่วโมง



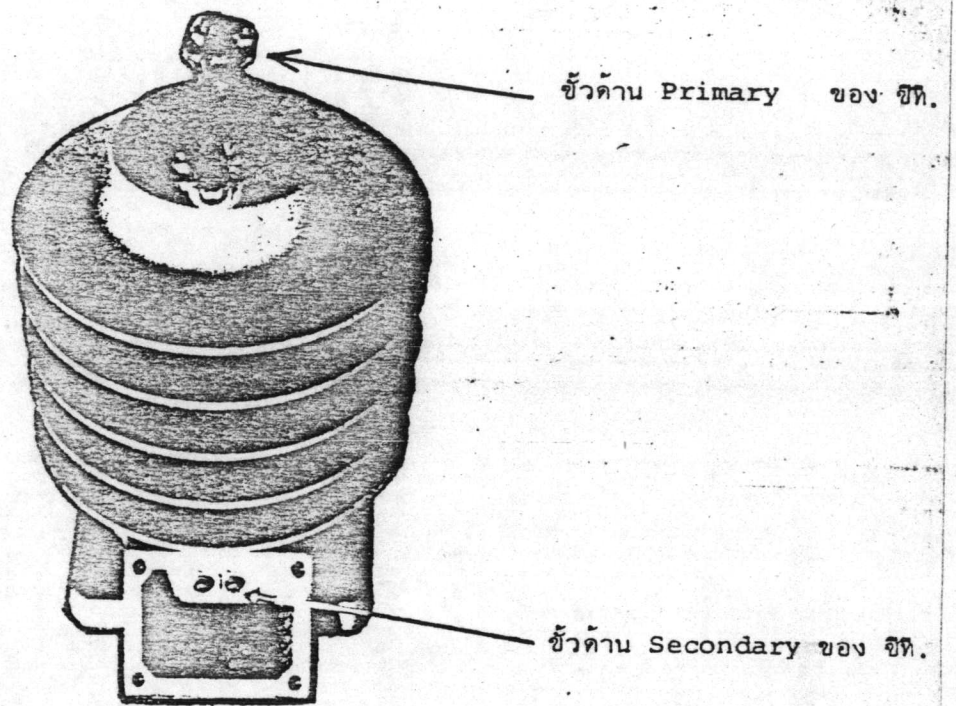
รูปแสดงลักษณะตีมาณต์มีเตอร์



รูปแสดงลักษณะตีมานค้มี เตอร้ชนิดตีมานค้สะสม



รูปแสดงลักษณะพิต.



รูปแสดงลักษณะซีที.

ภาคผนวก ข.

ระบบจำหน่ายของการไฟฟ้าส่วนภูมิภาค

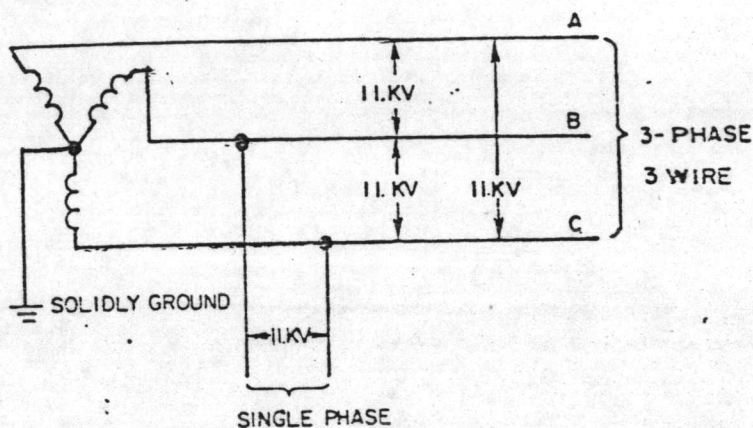
ระบบจำหน่ายของ กฟภ.

๑. ระบบจำหน่ายแรงสูง

ระบบจำหน่ายแรงสูงของ กฟภ. มี ๓ ระบบ คือ

๑.๑ ระบบ ๑๑ เควี. CONVENTIONAL, SOLIDLY GROUNDED SYSTEM ซึ่งมีทั้งระบบ

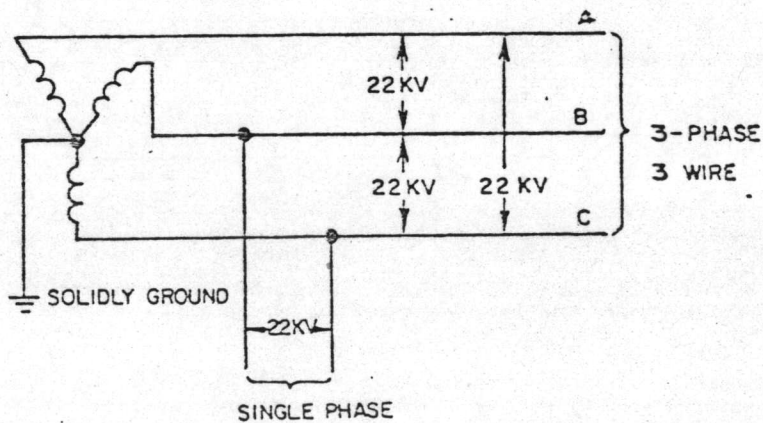
แรงสูง ๓ เฟส ๓ สาย และ ๑ เฟส ๒ สาย



ระบบ 11 KV, CONVENTIONAL, SOLIDLY GROUND SYSTEM

๑.๒ ระบบ ๒๒ เควี. CONVENTIONAL, SOLIDLY GROUND SYSTEM ซึ่งมีทั้งระบบ

แรงสูง ๓ เฟส ๓ สาย และ ๑ เฟส ๒ สาย

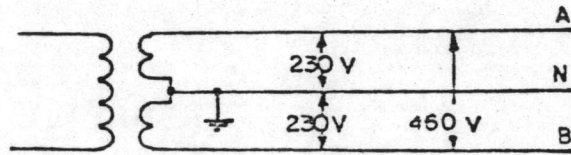


ระบบ 22 KV, CONVENTIONAL, SOLIDLY GROUNDED SYSTEM

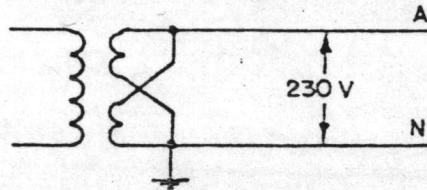
๒. ระบบจำหน่ายแรงต่ำ

ระบบจำหน่ายแรงต่ำของ กฟผ. มี ๒ ระบบ คือ

๒.๑ ระบบจำหน่ายแรงต่ำ ๑ เฟส ซึ่งประกอบด้วย ๑ เฟส ๒ สาย และ ๑ เฟส ๓ สาย

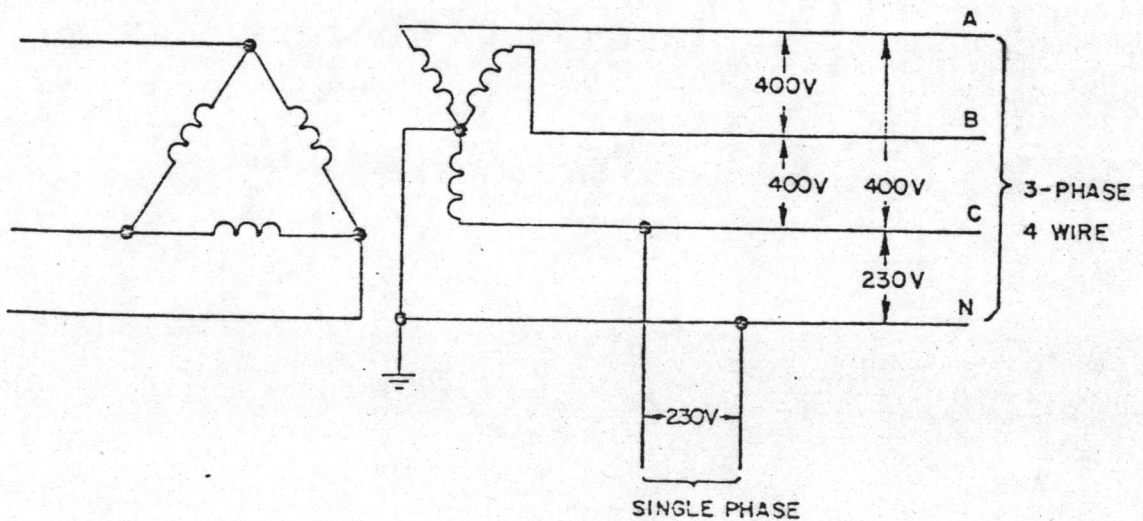


ระบบแรงต่ำ ๑ เฟส ๓ สาย



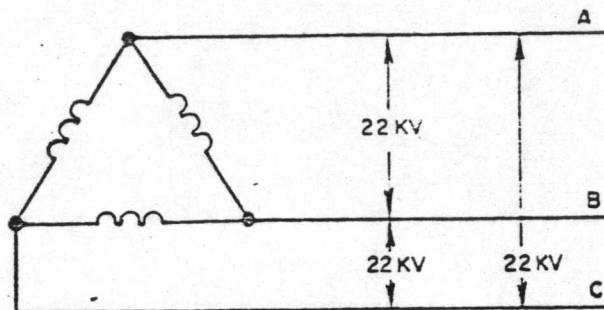
ระบบแรงต่ำ ๑ เฟส ๒ สาย

๒.๒ ระบบจำหน่ายแรงต่ำ ๓ เฟส ๔ สาย



ระบบแรงต่ำ ๓ เฟส ๔ สาย

หมายเหตุ บางแห่งจะเป็นระบบ UNGROUNDED SYSTEM

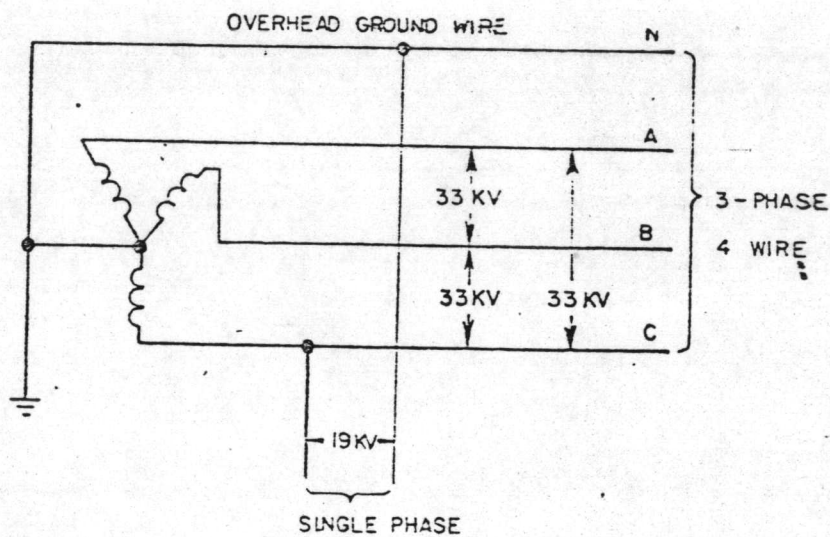


ระบบ 22KV, UNGROUNDED SYSTEM

๑.๓ ระบบ ตต เควี MULTIGROUNDED SYSTEM

ซึ่งประกอบด้วย ๓ เฟส ๔ สาย

และ ๑ เฟส ๒ สาย



ระบบ 33 KV, MULTIGROUNDED SYSTEM WITH OVERHEAD
GROUND WIRE

ภาคผนวก ค.

แบบฟอร์มต่างๆ ในระบบปัจจุบัน

แผ่นที่ ๑ เก็บไว้ที่ผู้โอน

มค. ๒

เล่มที่ 8569

การไฟฟ้าส่วนภูมิภาค ใบโอนมีเตอร์ ได้โอนมีเตอร์ดังต่อไปนี้

เลขที่ 428450

จาก.....
ให้แก่.....

ลำดับที่	รายการ	บริษัทผู้ผลิต	แบบ	แอมป์	โวลท์	เฟส	สาย	หมายเลข กฟภ.	หมายเลขเครื่อง	ตัวเลขที่อ่านได้
1										
2										
3										
4										
5										
6										
7										
8										
9										
10										
11										
12										
13										
14										
15										
16										
17										
18										
19										
20										

ผู้ส่ง.....
ส่งทาง.....
ชนิดของที่บ่อ.....
วันที่ส่ง.....

ผู้รับ.....
ตำแหน่ง.....
วันที่รับ.....

(มค. 3)

การไฟฟ้าส่วนภูมิภาค ใบติดตั้งและถอนคืนมิเตอร์, ซีที, พีซี.

เลขที่ 12071

๕๑

เลขที่ 603545

การไฟฟ้า คำร้องเลขที่
หน่วยบริการ เขต

ชื่อผู้ใช้ไฟ หมายเลขผู้ใช้ไฟ
บ้านเลขที่ ถนน ตำบล อำเภอ
ใช้ในการ ติดตั้งใหม่ สับเปลี่ยน ถอนคืน
ใช้เครื่องหมาย / ในช่อง ที่ต้องการ

มิเตอร์ ซีที พีซี ทดถอน
มิเตอร์ ซีที พีซี ทดตั้ง

มิเตอร์
ผู้ผลิต แบบ
พ้อเอ เลขเครื่อง
โวลท์ แอมป์ เฟส สาย
กว. ชม. คุณ กว. สูงสุดคุณ กว. สะสมคุณ
ตัวเลขที่อ่านได้ กว. ชม. กว. สะสม
ถอนคืนเมื่อวันที่ เดือน พ.ศ.

มิเตอร์
ผู้ผลิต แบบ
พ้อเอ เลขเครื่อง
โวลท์ แอมป์ เฟส สาย
กว. ชม. คุณ กว. สูงสุดคุณ กว. สะสมคุณ
ตัวเลขที่อ่านได้ กว. ชม. กว. สะสม
ติดตั้งเมื่อวันที่ เดือน พ.ศ.

ซีที
ผู้ผลิต อัตราส่วน
พ้อเอ เลขเครื่อง
ถอนคืนเมื่อวันที่ เดือน พ.ศ.

ซีที
ผู้ผลิต อัตราส่วน
พ้อเอ เลขเครื่อง
ติดตั้งเมื่อวันที่ เดือน พ.ศ.

พีซี
ผู้ผลิต อัตราส่วน
พ้อเอ เลขเครื่อง
ถอนคืนเมื่อวันที่ เดือน พ.ศ.

พีซี
ผู้ผลิต อัตราส่วน
พ้อเอ เลขเครื่อง
ติดตั้งเมื่อวันที่ เดือน พ.ศ.

ตัวคุณ
กว. ชม. คุณ กว. สูงสุดคุณ กว. สะสมคุณ

ตัวคุณ
กว. ชม. คุณ กว. สูงสุดคุณ กว. สะสมคุณ

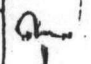
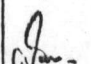
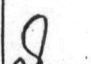
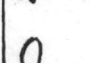
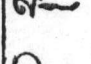
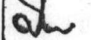
หมายเหตุ

ลงชื่อ ผู้จัดการ วันที่
..... ผู้ติดตั้ง / ถอนคืน วันที่
..... พนักงานคลัง วันที่

แผ่นที่ 1 ส่งให้คลังเพื่อลงบิลการัด

สมุด มท. ๔

วัน เดือน ปี	เลขที่หลัก	การเคลื่อนไหวของ	จำนวนมิเตอร์คงคลัง			มิเตอร์ 1 เฟส							มิเตอร์ 3 เฟส						ปริมาณมิเตอร์					ลงชื่อ ตรวจสอบ	หมายเหตุ	
			รับ	จ่าย	คงเหลือ	3A	5A	10A	20A	30A	50A	100A	5A	10A	20A	30A	50A	100A	1A	5A	5A	50A	100A			
	ฐาน	มิเตอร์																								
		ยอดยกมา	-	-	439	150	178	53	32	12	4	-	2	3	1	1	-	-	-	3	-	-	-			
1 กค. 20	2/266429-433	รับโอนจาก กมท.	100	-	539	190	198	63	42	18	-	2	6	-	3	3	2	2	-	-	-	-	-			
1 กค. 20	3/204036	จ่ายติดตั้งใหม่ กฟผ... ขนาด 3 แอมป์	-	1	538	189	-	-	-	-	-	-	-	-	-	-	-	-	-	-	-	-	-			
2 กค. 20	3/204037	รับถอนคืน กฟผ..... ขนาด 10 แอมป์	1	-	539	-	-	64	-	-	-	-	-	-	-	-	-	-	-	-	-	-	-			
2 กค. 20	2/295194-108	โอนให้ กมท.	-	100	439	130	168	54	-	-	-	-	5	-	-	-	-	-	-	-	-	-	-			
3 กค. 20	3/204038	รับเปลี่ยน กฟผ..... เพิ่มขนาดจาก 3แอมป์ เป็น 5 แอมป์	1	1	439	131	167	-	-	-	-	-	-	-	-	-	-	-	-	-	-	-	-			

บท. 11

การไฟฟ้าส่วนภูมิภาค

แบบใบรายงานจำนวนกิโลวัตต์ชั่วโมงมีเตอร์ คงคลัง และติดตั้งใช้งาน

การไฟฟ้าจังหวัด _____ เขต _____ ประจำเดือน _____

การไฟฟ้า	แอมป์	มีเตอร์ 1 เฟส 2 สาย				มีเตอร์แรงต่ำ 3 เฟส				มีเตอร์แรงสูง 3 เฟส			เมกซ์มิเตอร์แบบมีเตอร์ 3 เฟส				หมายเหตุ		
		110 โวลต์		220 โวลต์		แอมป์	โวลต์	สาย	จำนวน		แอมป์	โวลต์	จำนวน	แอมป์	โวลต์	สาย		จำนวน	
		คงคลัง	ติดตั้ง	คงคลัง	ติดตั้ง				คงคลัง	ติดตั้ง								คงคลัง	ติดตั้ง

บท. 14

การไฟฟ้าส่วนภูมิภาค
แบบใบรายงาน กิโลวัตต์ชั่วโมงมีเตอร์ ซีที, พีที. คงคลัง
(ไม่เคยใช้งานมาก่อน)

การไฟฟ้าจังหวัด _____ เขต _____ ประจําเดือน _____

การไฟฟ้า	มีเตอร์ 1 เฟส		มีเตอร์ 3 เฟส		ซีที.		พีที.		หมายเหตุ
	จำนวน (เครื่อง)	ราคารวม (บาท)	จำนวน (เครื่อง)	ราคารวม (บาท)	จำนวน (เครื่อง)	ราคารวม (บาท)	จำนวน (เครื่อง)	ราคารวม (บาท)	

ภาคผนวก ง.

ตัวอย่างรหัสการไฟฟ้าต่าง ๆ

410000000 การไฟฟ้าภาค 1 (ภาคเหนือ)

๙๖

411000000 การไฟฟ้าเขต 1 (เชียงใหม่)

411110000 การไฟฟ้าจังหวัดเชียงใหม่

411112200 การไฟฟ้าหลักอำเภอสันทราย

411112221 นกย.อ.น้ํา

411112300 การไฟฟ้าหลักอำเภอสันกำแพง

411112321 นกย.อ.ดอยสะเก็ด

411112322 นกย.บ.ฮอนเหนือ

411112400 การไฟฟ้าหลักอำเภอแม่ริม

411112421 นกย.อ.แม่แตง

411112422 นกย.บ.ข้อแล

411112423 นกย.บ.สันป่าข่าง

411112424 นกย.บ.ป่าแป๋

411112425 นกย.อ.เชียงดาว

411112426 นกย.บ.เมืองงาย

411112427 นกย.อ.สะเมิง

411210000 การไฟฟ้าจังหวัดลำปาง

411212002 นกย.อ.แจ้ห่ม

411212004 นกย.อ.แม่ทะ

411212006 นกย.อ.วังเหนือ

411212008 นกย.บ.ร้องเคาะ

411212012 นกย.บ.ข้าวเปลือก

411212015 นกย.อ.กิ่งก้อแม่เงา(บ.หางสูง)

411212100 การไฟฟ้าหลักอำเภอเถิน

411212121 นกย.อ.สบปราบ

รหัสสังกัดหน่วยงานการไฟฟ้าส่วนภูมิภาค

411212122	น.ก.ย.อ.แม่พริก
411212123	น.ก.ย.อ.แม่ปู้
411212200	การไฟฟ้าหลักอำเภอเกาะคา
411212221	น.ก.ย.อ.เฉลิมงาม
411212300	การไฟฟ้าหลักอำเภอห้างฉัตร
411212321	น.ก.ย.อ.บางยางคก
411212322	น.ก.ย.อ.บ่อแก้ว
411212323	น.ก.ย.อ.เมืองยาว
411220000	การไฟฟ้าจังหวัดลำพูน
411222004	น.ก.ย.อ.แม่ทา
411222009	น.ก.ย.อ.สารภี จ. เชียงใหม่
411222100	การไฟฟ้าหลักอำเภอแม่สะเรียง
411222121	น.ก.ย.อ.แม่ลาหลวง
411222122	น.ก.ย.อ.แม่ลาน้อย
411222200	การไฟฟ้าหลักอำเภอสันป่าตอง
411222221	น.ก.ย.อ.หางดง
411222222	น.ก.ย.อ.จอมทอง
411222223	น.ก.ย.อ.ฮอด
411222224	น.ก.ย.อ.อนุกอญ จ. เชียงใหม่
411222225	น.ก.ย.อ.แม่แจ่ม จ. เชียงใหม่
411222226	น.ก.ย.อ.หนองตอง
411222300	การไฟฟ้าหลักอำเภอป่าซาง
411222321	น.ก.ย.อ.บ้านโฮ้ง
411222322	น.ก.ย.อ.ลี้
411222323	น.ก.ย.อ.ดอยเต่า
411222324	น.ก.ย.อ.แม่ตื่น

411222325	นทย.บ.หนองล่อง
411230000	การไฟฟ้าจังหวัดเชียงราย
411232004	นทย.อ.เวียงป่าเป้า
411232005	นทย.อ.แม่สรวย
411232007	นทย.บ.ทุ่งก้อ
411232009	นทย.กึ่งอ.เวียงชัย
411232010	นทย.บ.แม่ลาว
411232011	นทย.บ.หัวปลี
411232012	นทย.บ.ศรีถ้อย
411232013	นทย.บ.บางแล (บ.บ้านดู่, บ.แม่ข้าวต้ม)
411232014	นทย.บ.แม่เจดีย์
411232200	การไฟฟ้าหลักอำเภอพาน
411232221	นทย.บ.ป่าแดด
411232300	การไฟฟ้าหลักอำเภอเทิง
411232321	นทย.บ.บุญเรือง
411232322	นทย.อ.เจียงของ
411310000	การไฟฟ้าจังหวัดพะเยา
411312001	นทย.อ.เชียงคำ
411312002	นทย.อ.แม่ใจ
411312003	นทย.อ.ดอกคำใต้
411312004	นทย.อ.จุน
411312005	นทย.อ.ง
411312006	นทย.อ.เชียงม่วน
411312007	นทย.อ.งาว
411320000	การไฟฟ้าจังหวัดแม่ฮ่องสอน
411322001	นทย.อ.ล่าย

411322002	นทย.๐๐.ขุนยวม
411322003	นทย.๐๐.เมืองบอน
411420000	การไฟฟ้าอำเภอฝาง
411422001	นทย.๐๐.แม่ฮาย
411430000	การไฟฟ้าอำเภอแม่สาย
411432001	นทย.๐๐.แม่จัน
411432002	นทย.๐๐.เชียงแสน
411432003	นทย.๐๐.ท่าผาโคก
411432004	นทย.๐๐.ป่าสักหลวง
412000000	การไฟฟ้าเขต 2 (นิคมอุตสาหกรรม)
412210000	การไฟฟ้าจังหวัดนิคมอุตสาหกรรม
412212001	นทย.๐๐.วังทอง
412212002	นทย.๐๐.บางระกำ
412212003	นทย.๐๐.วัดโบสถ์
412212005	นทย.๐๐.นครไทย
412212006	นทย.๐๐.ชาติตระการ
412212008	นทย.๐๐.ทุ่งอ้ายโท
412212009	นทย.๐๐.บางกระทุ่ม
412212010	นทย.๐๐.บ้านกร่าง
412212011	นทย.๐๐.โพธิ์ (บ.แม่พริก)
412212012	นทย.๐๐.กำแพงดิน (นิคมอุตสาหกรรม)
412212013	นทย.๐๐.กิ่งอ.เนินมะปรางค์
412212014	นทย.๐๐.ปลักแรด
412212100	การไฟฟ้าหลักอำเภอพรหมพิราม
412212121	นทย.๐๐.วางจ้อย

412220000

การไฟฟ้าจังหวัดแพร่

๑๐๐

- 41222010 นทย.บ.เวียงตั้ง
- 41222100 การไฟฟ้าหลักอำเภอสูงเม่น
- 41222122 นทย.อ.สอง
- 41222123 นทย.อ.วังจั่น
- 41222200 การไฟฟ้าหลักอำเภอสอง
- 412222300 การไฟฟ้าหลักอำเภอเด่นชัย
- 412222400 การไฟฟ้าหลักตำบลหนองบัวงิ้ว
- 412222421 นทย.บ.วังหงส์
- 412222422 นทย.บ.วังหลวง
- 412222500 การไฟฟ้าหลักอำเภอร่องขวาง
- 412222521 นทย.บ.ห้วยม้า
- 412222522 นทย.บ.บ้านเวียง

412310000

การไฟฟ้าจังหวัดอุดรดิตถ์

- 412312001 นทย.อ.น้ำปาด
- 412312002 นทย.อ.นาแก
- 412312003 นทย.บ.บ้านม่วง
- 412312004 นทย.บ.แสนสุข
- 412312009 นทย.บ.เตาไหใต้ ดารา, วังสาโสม
- 412312010 นทย.บ.บ้านแก่ง-อ.ตรอน
- 412312011 นทย.อ.ท่าปลา
- 412312012 นทย.อ.ลี้บแล
- 412312013 นทย.บ.บ้านโศก
- 412312100 การไฟฟ้าหลักอำเภอฝาง
- 412312121 นทย.บ.ท่าลี่
- 412312122 นทย.บ.ท่าแขก (๑.โคก)

412312200	การไฟฟ้าหลักอำเภอศรีสะเกษ
412312221	นทย.บ.ท่าชัย
412320000	การไฟฟ้าจังหวัดสุโขทัย
412322002	นทย.อ.ศรีลาด
412322003	นทย.อ.กงไกรลาศ
412322004	นทย.อ.บ้านด่านลานทอย
412322100	การไฟฟ้าหลักอำเภอวารรชโลก
412322122	นทย.อ.ศรีนคร
412322200	การไฟฟ้าหลักอำเภอศรีสำโรง
412322300	การไฟฟ้าหลักอำเภอทุ่งเสลี่ยม
412330000	การไฟฟ้าจังหวัดฉะเชิงเทรา
412332001	นทย.บ.ท่าดง
412332002	นทย.บ.สากเหล็ก
412332003	นทย.อ.สามง่าม
412332004	นทย.อ.โพธิ์ประทับช้าง
412332005	นทย.บ.วังกรด
412332006	นทย.บ.เนินกุ่ม (พิเศษโลก)
412332007	นทย.อ.วังทรายพูน
412332011	นทย.บ.ท่าฝ่อ
412332013	นทย.บ.เนินขอ
412332100	การไฟฟ้าหลักอำเภอตะพานหิน
412332121	นทย.บ.บ้านแดง
412332122	นทย.บ.เขาทราย
412332123	นทย.บ.ท่าข้าม
412332124	นทย.อ.ชนแดน (เขษรบุรี)
412332125	นทย.บ.วังโตน

412332126	นทย.ม. รั้งกระดาด
412332127	นทย.บ. คงขุย
412332128	นทย.บ. ทับคล้อ
412332200	การไฟฟ้าหลักอำเภอบางมูลนาก
412332222	นทย.บ. บางไผ่
412332223	นทย.บ. รั้งตะกั่ว
412332300	การไฟฟ้าหลักอำเภอโพทะเล
412332321	นทย.บ. บางลาย
412340000	การไฟฟ้าจังหวัดน่าน
412342008	นทย.อ. แม่จริม
412342100	การไฟฟ้าหลักอำเภอสา
412342121	นทย.อ. นาน้อย
412342200	การไฟฟ้าหลักอำเภอท่าวังผา
412342221	นทย.อ. ไ้ว
412342222	นทย.อ. หุ่นช้าง, งอบ, ป่อน
412342223	นทย.อ. เชียงกลาง
412342224	นทย.บ. ยม-ศิลาเพชร
412350000	การไฟฟ้าจังหวัดตาก
412352001	นทย.บ. หุ่นกระเซาะ
412352002	นทย.อ. บ้านตาก
412352003	นทย.อ. ลาน เภา
412352004	นทย.บ. เกษิตร์
412360000	การไฟฟ้าจังหวัดกำแพงเพชร
412362002	นทย.อ. พรานกระต่าย
412362003	นทย.บ. นิคมฯ หุ่นโพธิ์ทะเล
412362004	นทย.บ. ท่าไม้-วังควง

412362005	นทย.๒.ลานกระบือ
412362006	นทย.๑.ปากอ่าง
412362008	นทย.๑.ไทรทอง
412362100	การไฟฟ้าหลักอำเภอคลองขลุง
412362121	นทย.๑.ท่ามะเขือ
412430000	การไฟฟ้าอำเภอแม่สอด
412432001	นทย.๑.ท่าสองยาง
412432002	นทย.๑.แม่ระมาด
412432003	นทย.๑.แม่เจ๊ะจ๋า
412432004	นทย.๑.พบพระ
412432005	นทย.๑.อุ้มผาง
412432006	นทย.๑.แม่กาษา
412432007	นทย.๑.พะวอ
413000000	การไฟฟ้า (เขต 3 (ลพบุรี))
413210000	การไฟฟ้าจังหวัดลพบุรี
413212002	นทย.๑.บ้านแพรก(อยุธยา)
413212100	การไฟฟ้าหลักอำเภอท่าม่วง
413212121	นทย.๑.ท่าโสม
413220000	การไฟฟ้าจังหวัดนครสวรรค์
413222003	นทย.๑.โกรกพระ
413222010	นทย.๑.ตะเคียนเลื่อน
413222013	นทย.๑.เก้าเลี้ยว
413222014	นทย.๑.เขาทอง
413222015	นทย.๑.บ้านแก่ง
413222016	นทย.๑.ท่าซุด

รหัสสังกัดหน่วยงานการไฟฟ้าส่วนภูมิภาค

413222017	นทย.บ.มหาโพธิ์
413222100	การไฟฟ้าหลักอำเภอชุมแสง
413222121	นทย.อ.หนองบัว
413222122	นทย.บ.ทับกฤช
413222200	การไฟฟ้าหลักอำเภอลาดยาว
413222221	นทย.อ.เขาหลวงรลักษ์บุรี(กำแพงเพชร)
413222222	นทย.ม.หนองเบน
413222223	นทย.บ.สลกบาตร
413222224	นทย.อ.บรรณพิสัย
413222300	การไฟฟ้าหลักอำเภอท่าตะโก
413222321	นทย.บ.หัวถนน
413222322	นทย.อ.โนนลือ
413230000	การไฟฟ้าจังหวัดชัยนาท
413232002	นทย.อ.มโนรมย์
413232003	นทย.อ.สรรพยา
413232005	นทย.อ.หนุ่หะคีรี
413232007	นทย.บ.ท้ายกรด
413232009	นทย.บ.หัวน้ำอ้อย
413232010	นทย.บ.หนองโพ
413232100	การไฟฟ้าหลักอำเภอตาคลี
413232121	นทย.อ.ตาคลี
413232122	นทย.บ.จ้องแคว
413232123	นทย.บ.จีนเสนา
413232124	นทย.บ.หัวหวาย
413232200	การไฟฟ้าหลักอำเภอหันคา
413232221	นทย.บ.หัวงู

รหัสสังกัดหน่วยงานการไฟฟ้าส่วนภูมิภาค

413232222	นคย.บ.เนินขาม
413232223	นคย.อ.ฉรรคบุรี
413310000	การไฟฟ้าจังหวัดสิงห์บุรี
413312002	นคย.อ.บางระจัน
413312005	นคย.อ.พรหมบุรี
413312007	นคย.บ.โพชนไก่ (จัดสูตร)
413312100	การไฟฟ้าหลักอำเภออินทร์บุรี
413312121	นคย.บ.โพธิ์บางดง
413312200	การไฟฟ้าหลักอำเภอค่ายบางระจัน
413312221	นคย.อ.ท่าช้าง
413312222	นคย.อ.แสวงหา
413320000	การไฟฟ้าจังหวัดเพชรบูรณ์
413322001	นคย.บ.สามแยกวังจันทน์
413322002	นคย.บ.ท่าพล
413322100	การไฟฟ้าหลักอำเภอหล่มสัก
413322121	นคย.อ.หล่มเก่า
413330000	การไฟฟ้าจังหวัดอุทัยธานี
413332001	นคย.อ.วัดสิงห์
413332002	นคย.อ.ทัพทัน
413332003	นคย.อ.บ้านไร่
413332004	นคย.บ.เขาบางแกรก
413332005	นคย.อ.หนองฉาง
413332006	นคย.อ.สว่างอารมณ์
413332007	นคย.อ.หนองขาหย่าง
413332008	นคย.อ.ลานสัก
413332009	นคย.บ.กาจักษ์

413420000 การไฟฟ้าอำเภอโคกฉางโรง

๑๐๖

413422001 นกย.กิ่งอ.สระโบสถ์

413422002 นกย.บ.หนองบัว

413422100 การไฟฟ้าหลักอำเภอชัยบาดาล (ลำนารายณ์)

413422121 นกย.บ.หนองรี

413422122 นกย.บ.ท่าหลวง(ชัยบาดาล)

413422200 การไฟฟ้าหลักอำเภอบ้านหมี่

413422222 นกย.บ.บ้านชี

413430000 การไฟฟ้าอำเภอหนองไผ่

413432001 นกย.อ.วิเชียรบุรี

413432002 นกย.บ.โคกปรัง

413432003 นกย.บ.รู่เตย

413432004 นกย.อ.ศรีเทพ (ต.บ้านกลาง)

413432005 นกย.อ.วังสามพัน (ต.ชัยลุมพอด)

413432006 นกย.บ.ชัยไม้แดง

413432007 นกย.บ.นาเดียง

413432008 นกย.บ.บ้านโพน

413432009 นกย.บ.ลำบัววัฒนา

413432010 นกย.บ.เนินระค้ำน้อย

420000000 การไฟฟ้าภาค 2 (ภาคตะวันออกเฉียงเหนือ)

421000000 การไฟฟ้าเขต 1 (อุดรธานี)

421110000 การไฟฟ้าจังหวัดอุดรธานี

421112001 นกย.อ.เพ็ญ

421112002 นกย.กิ่งอ.สร้างคอม

421112003 นกย.บ.ลุมเส้า

ภาคผนวก จ.

แบบฟอร์มในระบบคอมพิวเตอร์

แบบฟอร์มรายงานการรับมีเตอร์ MT4

ลำดับที่	หมายเลข พ.อี.เอ		จำนวนรับ	เลขที่วัสดุ	ประเภทมีเตอร์	เฟส	สาย	โวลท์	แอมป์	บริษัทผู้ผลิต	แบบ	จำนวนรอบต่อกว.ชม.	ตัวคูณ			ราคา		ได้รับเมื่อ (เดือน ปี)	ช่องสำหรับแก้ไขระเบียบแก้ไข
	เริ่มต้น	สุดท้าย											กว.ชม.	สูงสุด	สะสม	บาท	สต		
1																			
2																			
3																			
4																			
5																			
6																			
7																			
8																			
9																			
10																			
11																			
12																			
13																			
14																			
15																			
16																			
17																			
18																			
19																			
20																			

ประเภทมีเตอร์ ใช้รหัสดังนี้

- W - กิลวัตต์อวาร์มีเตอร์
- D - ทิมานคัมมีเตอร์
- Q - ทิมานคัมมีเตอร์ชนิดทิมานคัมสะสม

การแก้ไข ใช้รหัสดังนี้

- C - แก้ไขบางเขตข้อมูล
- D - ลบระเบียบนอก
- A - เพิ่มระเบียบ

การไฟฟ้าส่วนภูมิภาค ใบโอนหนี้เตอร์

ได้โอนหนี้เตอร์ดังต่อไปนี้

จาก
ให้แก่

ลำดับที่	รายการ	บริษัทผู้ผลิต	แบบ	แอมป์	โวลท์	เฟส	สาย	หมายเลข กฟภ.	หมายเลขเครื่อง	ตัวเลขที่อ่านได้
1										
2										
8										
4										
5										
6										
7										
8										
9										
10										
11										
12										
18										
14										
15										
18										
17										
18										
19										
20										

ผู้ส่ง
ส่งทาง
ชนิดของหีบห่อ
วันที่ส่ง

ผู้รับ
ตำแหน่ง
วันที่รับ

(มท. 3)

การไฟฟ้าส่วนภูมิภาค ใบติดแจ้งและถอนเงินมีเตอร์, ซีที, พีที.

เลขที่ 12071

๑๑๐

เลขที่ 603545

รหัสการไฟฟ้าหรือหน่วยบริการผู้ใช้ไฟ

--	--	--	--	--	--	--	--	--	--

คำร้องเลขที่

การไฟฟ้า

หน่วยบริการ

เขต

ชื่อผู้ใช้ไฟ	หมายเลขผู้ใช้ไฟ		
บ้านเลขที่	ถนน	ตำบล	อำเภอ
ใช้ในการ	<input checked="" type="checkbox"/> 1 ติดตั้งใหม่	<input checked="" type="checkbox"/> 2 สับเปลี่ยน	<input checked="" type="checkbox"/> 3 ถอนคืน
ใช้เครื่องหมาย / ในช่อง <input type="checkbox"/> ที่ต้องการ			

มีเตอร์	ปีที่	พท	ถดถวน	1	มีเตอร์	ปีที่	พท	ถดถวน	2
---------	-------	----	-------	---	---------	-------	----	-------	---

มีเตอร์					มีเตอร์				
ผู้ผลิต	แบบ	ผู้ผลิต	แบบ		ผู้ผลิต	แบบ	ผู้ผลิต	แบบ	
พอยเอ	เลขเครื่อง	พอยเอ	เลขเครื่อง		พอยเอ	เลขเครื่อง	พอยเอ	เลขเครื่อง	
โวลท์	แอมป์	เฟส	สาย		โวลท์	แอมป์	เฟส	สาย	
กว. ชม. คุณ	กว.สูงสุดคุณ	กว.สะสมคุณ			กว. ชม. คุณ	กว.สูงสุดคุณ	กว.สะสมคุณ		
ตัวเลขที่อ่านได้	กว. ชม.	กว. สะสม			ตัวเลขที่อ่านได้	กว. ชม.	กว. สะสม		
ถดถวนเมื่อวันที่	เดือน	พ.ศ.			ถดถวนเมื่อวันที่	เดือน	พ.ศ.		

ซีที			ซีที		
ผู้ผลิต	อัตราส่วน	ผู้ผลิต	อัตราส่วน		
พอยเอ		พอยเอ			
เลขเครื่อง		เลขเครื่อง			
ถดถวนเมื่อวันที่	เดือน	พ.ศ.			
ถดถวนเมื่อวันที่	เดือน	พ.ศ.			

พีที			พีที		
ผู้ผลิต	อัตราส่วน	ผู้ผลิต	อัตราส่วน		
พอยเอ		พอยเอ			
เลขเครื่อง		เลขเครื่อง			
ถดถวนเมื่อวันที่	เดือน	พ.ศ.			
ถดถวนเมื่อวันที่	เดือน	พ.ศ.			

ผู้ควบคุม	ผู้ควบคุม	ผู้ควบคุม	ผู้ควบคุม
กว. ชม. คุณ	กว.สูงสุดคุณ	กว.สะสมคุณ	กว. ชม. คุณ
			กว.สูงสุดคุณ
			กว.สะสมคุณ

สาเหตุ	การถอนคืน/สับเปลี่ยน	หม้อแปลงที่ต่อ	พีอี.เอ.
1	ตามวาระ	ลักษณะการต่อ	1
2	ชำรุด		2
3	ทุจริต		3
4	ค้างชำระ		4
5	เพิ่มขนาด		5
6	เลิกใช้		
7	ผิดฝาผิด		
8	ย้ายมีเตอร์		
9	อื่นๆ		

ผู้จัดการ	วันที่
ผู้ติดตั้ง / ถอนคืน	วันที่
พนักงานคลัง	วันที่

แผ่นที่ 2 ส่งให้พนักงานควบคุมแผ่นตรวจขึ้น

การไฟฟ้าจังหวัด.....รหัส

--	--	--	--	--	--	--	--	--	--

๑๑๑

ลำดับ ที่	หมายเลข พีอีเอ.	หมายเลข เครื่อง	สาเหตุที่ตัด บัญชี	ติดตั้งเมื่อ (เดือน ปี)	ถอนคืนเมื่อ (เดือน ปี)	ราคา	
						บาท	สต.
1							
2							
3							
4							
5							
6							
7							
8							
9							
10							
11							
12							
13							
14							
15							
16							
17							
18							
19							
20							

สาเหตุที่ตัดบัญชีใช้รหัส ดังนี้.-

- 1 - ชำรุด
- 2 - เพลิงไหม้
- 3 - โจรกรรม
- 4 - ขาดไป
- 5 - ล้าสมัย (เลิกใช้)

เดือน,ปี ให้ใช้ตัวเลข 2 หลักแทน

ภาคผนวก ฉ.

ลักษณะรายงานต่างๆ ในระบบคอมพิวเตอร์

R01

รายงานการรับมีเตอร์

PEA. N ^o .	QTY	N ^o .	* P. W.	VOLT	AMP	MANUFACTORY	TYPE	REV.	MUL-1	MUL-2	MUL-3	PRICE	DATE	SEQ	X	
XXXXXXXX	XXXXXXXX	XXXXX	XXXX	X X X	XXXXXXXX	XXXXXXXXXX	X	X X	X XXXX	XXXXXXXX	XXXXXXXX	XXXXXXXX	XXXXXXXX	XXXX	XXXX	X
XXXXXXXX	XXXXXXXX	XXXXX	XXXX	X X X	XXXXXXXX	XXXXXXXXXX	X	X X	X XXXX	XXXXXXXX	XXXXXXXX	XXXXXXXX	XXXXXXXX	XXXX	XXXX	X
XXXXXXXX	XXXXXXXX	XXXXX	XXXX	X X X	XXXXXXXX	XXXXXXXXXX	X	X X	X XXXX	XXXXXXXX	XXXXXXXX	XXXXXXXX	XXXXXXXX	XXXX	XXXX	X
XXXXXXXX	XXXXXXXX	XXXXX	XXXX	X X X	XXXXXXXX	XXXXXXXXXX	X	X X	X XXXX	XXXXXXXX	XXXXXXXX	XXXXXXXX	XXXXXXXX	XXXX	XXXX	X
XXXXXXXX	XXXXXXXX	XXXXX	XXXX	X X X	XXXXXXXX	XXXXXXXXXX	X	X X	X XXXX	XXXXXXXX	XXXXXXXX	XXXXXXXX	XXXXXXXX	XXXX	XXXX	X

R02

รายงานการแก้ไขการรับมีเตอร์

PEA. Np.	QTY	Np.	#	P. W	VpLT	AMP	MANUFACTORY	TYPE	REV	MUL-1	MUL-2	MUL-3	PRICE	DATE	SEQ	*	
XXXXXXXXXX	XXXXXXXXXX	XXXXX	XXXXX	X	X	X	XXXXXXXXXX	X	X	X	XXXXXXXXXX	XXXXXXXXXX	XXXXXXXXXX	XXXXXXXXXX	XXXXX	XXXXX	X
XXXXXXXXXX	XXXXXXXXXX	XXXXX	XXXXX	X	X	X	XXXXXXXXXX	X	X	X	XXXXXXXXXX	XXXXXXXXXX	XXXXXXXXXX	XXXXXXXXXX	XXXXX	XXXXX	X
XXXXXXXXXX	XXXXXXXXXX	XXXXX	XXXXX	X	X	X	XXXXXXXXXX	X	X	X	XXXXXXXXXX	XXXXXXXXXX	XXXXXXXXXX	XXXXXXXXXX	XXXXX	XXXXX	X
XXXXXXXXXX	XXXXXXXXXX	XXXXX	XXXXX	X	X	X	XXXXXXXXXX	X	X	X	XXXXXXXXXX	XXXXXXXXXX	XXXXXXXXXX	XXXXXXXXXX	XXXXX	XXXXX	X
XXXXXXXXXX	XXXXXXXXXX	XXXXX	XXXXX	X	X	X	XXXXXXXXXX	X	X	X	XXXXXXXXXX	XXXXXXXXXX	XXXXXXXXXX	XXXXXXXXXX	XXXXX	XXXXX	X

R04

รายงานการอัปเดต มต.๒

วันที่ ๒๕/๐๓/๒๕๖๕

ชื่อ : XXXXXXXXXXXX

ชื่อ : XXXXXXXXXXXX

เลขที่บัตร

นาม

นามสกุล

เลขที่บัตร

นามสกุล

X
X
X
X
X

X
X
X
X
X

XXXXXXXXXX
XXXXXXXXXX
XXXXXXXXXX
XXXXXXXXXX
XXXXXXXXXX

XXXXXXXXXX
XXXXXXXXXX
XXXXXXXXXX
XXXXXXXXXX
XXXXXXXXXX

X
X
X
X
X

R05

รายงานการอัปเดต มต. 3 การแก้ไข

ผู้จัดทำ

แบบ

หมายเหตุเพื่อ

หมายเหตุเพื่อ

เลขที่มต. 3

ก่อน-หลัง

ตัวชี้วัดด้านใด

ตัวชี้วัด

ก. ช. ก. ส.ค.

X X

X X

XXXXXXXX

XXXXXXXX

XXXXXX

/

BBBBBBBB

BBBBBBBB

XXXX.XXX

X

X X

X X

XXXXXXXX

XXXXXXXX

XXXXXX

/(X)

BBBBBBBB

BBBBBBBB

XXXX.XXX

X

X X

X X

XXXXXXXX

XXXXXXXX

XXXXXX

/

XXXXXXXX.XX

XXXXXXXX.XX

XXXX.XXX

X

X X

X X

XXXXXXXX

XXXXXXXX

XXXXXX

/(X)

XXXXXXXX.XX

XXXXXXXX.XX

XXXX.XXX

X

RC6

รายงานมีเตอร์ตัดออกจากบัญชี

กาวิ/พนาจ้งหวัดX-----X XXXXXXXXX

ปี	ผลิต	PEA. N ^o .	SERIAL N ^o .	เลขที่ วัด	หน่วยที่อ่านได้	ตั้งรับเมื่อ	ทวงคืนเมื่อ	อายุใช้งาน (ปี เดือน)	ราคาทุน	ค่าเสื่อมราคา (5/ตลอด)	ราคาสุทธิ	สถานะ ตัดบัญชี	หมายเหตุ
xxx	x-----x	xxxxxxxx	xxxxxxxx	xxxx	xxxxxxxx.xx	xx/xx	xx/xx	xx xx	xx,xxx.xx	xx,xxx.xx	xx,xxx.xx	X	X
xxx	x-----x	xxxxxxxx	xxxxxxxx	xxxx	xxxxxxxx.xx	xx/xx	xx/xx	xx xx	xx,xxx.xx	xx,xxx.xx	xx,xxx.xx	X	X
xxx	x-----x	xxxxxxxx	xxxxxxxx	xxxx	xxxxxxxx.xx	xx/xx	xx/xx	xx xx	xx,xxx.xx	xx,xxx.xx	xx,xxx.xx	X	X
xxx	x-----x	xxxxxxxx	xxxxxxxx	xxxx	xxxxxxxx.xx	xx/xx	xx/xx	xx xx	xx,xxx.xx	xx,xxx.xx	xx,xxx.xx	X	X
xxx	x-----x	xxxxxxxx	xxxxxxxx	xxxx	xxxxxxxx.xx	xx/xx	xx/xx	xx xx	xx,xxx.xx	xx,xxx.xx	xx,xxx.xx	X	X

รวม จำนวน xx,xxx เครื่อง เป็นจำนวนเงิน x,xxx,xxx-xx บาท

R07

รายงานการรับมีเตอร์ใหม่ ประจำงวด XX ๕5XX

ปริมาณผลผลิต

จำนวนเครื่อง

จำนวนเงิน

X	X	XX, XXX	X, XXX, XXX. XX
X	X	XX, XXX	X, XXX, XXX. XX
X	X	XX, XXX	X, XXX, XXX. XX
X	X	XX, XXX	X, XXX, XXX. XX
X	X	XX, XXX	X, XXX, XXX. XX

รวม

XX, XXX

X, XXX, XXX. XX

R08

รายงานวัสดุสิ้นเปลือง เครื่องไฟฟ้า

มีเครื่องแก๊สเพื่อ			มีเครื่องแรงต่ำ 3 เฟส			มีเครื่องแรงสูง 3 เฟส			มีงานซ่อมเครื่องและใช้วัตถุดิบซ่อม			มีเครื่องเครื่องไม่เคยใช้งาน						
แอมป์	คงคลัง	ติดตั้ง	ถอนคืน	แอมป์	คงคลัง	ติดตั้ง	ถอนคืน	คงคลัง	ติดตั้ง	ถอนคืน	แอมป์	วัสดุ	สาย	คงคลัง	ติดตั้ง	ถอนคืน	จำนวนเครื่อง	จำนวนเงิน
3	XXXXXXXX	XXXXXXXX	XXXXXXXX	5	XXXXXXXX	XXXXXXXX	XXXXXXXX	XXXXX	XXXXX	XXXXX	5	100,110	3	XXXXX	XXXXXX	XXXXX	XXXXXXXX	XXX,XXX,XXX.XX
5	XXXXXXXX	XXXXXXXX	XXXXXXXX	10	XXXXXXXX	XXXXXXXX	XXXXXXXX				5	380/220	4	XXXXX	XXXXXX	XXXXX		
10	XXXXXXXX	XXXXXXXX	XXXXXXX	30	XXXXXXXX	XXXXXXXX	XXXXXXXX				50	380/220	4	XXXXX	XXXXXX	XXXXX		
20	XXXXXXXX	XXXXXXXX	XXXXXXXX	30	XXXXXXXX	XXXXXXXX	XXXXXXXX				5	100/64	3	XXXXX	XXXXXX	XXXXX		
30	XXXXXXXX	XXXXXXXX	XXXXXXX	50	XXXXXXXX	XXXXXXXX	XXXXXXX											
40	XXXXXXXX	XXXXXXXX	XXXXXXX	100	XXXXXXXX	XXXXXXXX	XXXXXXX											
100	XXXXXXXX	XXXXXXXX	XXXXXXX															

R09

รายงานมีเตอร์ก่อนคืนตามวาระ

การไฟฟ้า _____ X XXXXXXXXXX

การไฟฟ้า	PEA. N๑.	SERIAL N๑.	ผู้ผลิต	แบบ	ติดตั้งเมื่อ
XXX XXXXXXXXXXX	XXXXXXXXX	XXXXXXXXX	X-----X	X-----X	xx/xx
XXXXXXXXXXXXX	XXXXXXXXX	XXXXXXXXX	X-----X	X-----X	xx/xx
XXXXXXXXXXXXX	XXXXXXXXX	XXXXXXXXX	X-----X	X-----X	xx/xx
XXXXXXXXXXXXX	XXXXXXXXX	XXXXXXXXX	X-----X	X-----X	xx/xx
XXXXXXXXXXXXX	XXXXXXXXX	XXXXXXXXX	X-----X	X-----X	xx/xx

รายงานประวัติมีเตอร์												
PEA. N ^o .	SERIAL N ^o .	ผู้ผลิ	แบบ	อนุภา	สถานี	สาย	ติดตั้ง	ก่อน	สาย			
		ต		ก	ภาพ	แ	เม	การ	เลข			
		ย		ว	พ	น	อ	ว	ใ			
XXXXXXXX	XXXXXXXX	X	X	X	X	X	XX/XX	XX/XX	XXX-XXXXXXXXXX			
XXXXXXXX	XXXXXXXX	X	X	X	X	X	XX/XX	XX/XX	XXX-XXXXXXXXXX			
XXXXXXXX	XXXXXXXX	X	X	X	X	X	XX/XX	XX/XX	XXX-XXXXXXXXXX			
XXXXXXXX	XXXXXXXX	X	X	X	X	X	XX/XX	XX/XX	XXX-XXXXXXXXXX			
XXXXXXXX	XXXXXXXX	X	X	X	X	X	XX/XX	XX/XX	XXX-XXXXXXXXXX			



ประวัติผู้เขียน

นางสาวสุนันท์ ไตรจักรภพ เกิดวันที่ ๑ กุมภาพันธ์ ๒๕๕๖ ที่กรุงเทพมหานคร
สำเร็จการศึกษา วิทยาศาสตร์บัณฑิต (ฟิสิกส์) จากคณะวิทยาศาสตร์ จุฬาลงกรณ์มหาวิทยาลัย
ในปีการศึกษา ๒๕๑๘ ปัจจุบันเป็นพนักงานระบบงานคอมพิวเตอร์ แผนกวิเคราะห์และวาง-
ระบบงาน ศูนย์เครื่องประมวลผล การไฟฟ้าส่วนภูมิภาค