

รายการอ้างอิง

ภาษาไทย

กองโบราณคดี. กรมศิลปากร. 2536. วัดไชยวัฒนารามกับข้อมูลใหม่ทางประวัติศาสตร์. เอกสารประกอบการบรรยายทางวิชาการ. ห้องประชุมหอสมุดแห่งชาติ. กรุงเทพฯ.

การท่องเที่ยวแห่งประเทศไทย. 2550. ยุทธศาสตร์ส่งเสริมการท่องเที่ยวระยะ 5 ปี (2550-2554).

จักรพันธ์ อัมฤต, ธนิษา สังข์แสง, ศราวุธ หวั่นราษฎร์ และกัลยา เทียกโฮม. 2549. รายงานความรู้ความเข้าใจเกี่ยวกับมัลติมีเดีย ภาควิชาวิศวกรรมคอมพิวเตอร์ คณะวิศวกรรมศาสตร์ มหาวิทยาลัยเทคโนโลยีราชมงคลธัญบุรี.

ฐาปนา บุญประวิต. 2550. ยุทธศาสตร์การท่องเที่ยวทางประวัติศาสตร์ในระยะแผนพัฒนาแห่งชาติ ฉบับที่ 10 (พ.ศ. 2550 - 2554). [online] จาก http://asiamuseum.co.th/upload/forum/history_travel.pdf

ณัฐชา ทวีแสงสกุลไทย. 2551. เอกสารประกอบการสอนเทคโนโลยีและการจัดการนวัตกรรม หลักสูตรธุรกิจเทคโนโลยีและการจัดการนวัตกรรม: หลักสูตรธุรกิจเทคโนโลยีและการจัดการนวัตกรรม จุฬาลงกรณ์มหาวิทยาลัย.

ชนพล พรหมผิว และ นันทิชา ภูคาบเพชร. 2548. รายงานการออกแบบและสร้างฉากจำลองสามมิติโดยใช้คอมพิวเตอร์เรขภาพ คณะวิทยาศาสตร์ มหาวิทยาลัยขอนแก่น.

ธวัชชัย องค์กรวิทย์ และ วิไลรัตน์ ย้งรอด. 2548. คู่มือท่องเที่ยว-เรียนรู้อยุธยา. พิมพ์ครั้งที่ 2. กรุงเทพฯ: มิวเซียมเพรส.

นัชรี ลีละวัฒน์. 2548. ปูนปั้นเล่าเรื่องพุทธประวัติที่ฝั่งเมรุทิศ เมรุราย วัดไชยวัฒนารามกับประเด็นเปรียบเทียบจิตรกรรมฝาผนังพระที่นั่งพุทไธสวรรย์. วิทยานิพนธ์ปริญญาโท สาขาวิชาประวัติศาสตร์ศิลปะ มหาวิทยาลัยศิลปากร.

นุชรรัตน์ ประสิทธิ์ศิลป์ชัย, พรนภา นวนมะณี และกอบ โซค แสนเมือง. 2545. ความเป็นจริงเสมือน (Virtual Reality). เอกสารประกอบการวิจัยด้านสื่อสารการศึกษาและเทคโนโลยี. สมาคมเทคโนโลยีทางการศึกษา AECT, 212-991.

ประทีป เฟื่องตะโก. 2537. วัดไชยวัฒนาราม. กรุงเทพฯ: ไอเดียสแควร์.

- ปาริสุทธิ์ สาริกะวณิช. 2536. การศึกษาสถาปัตยกรรมวัดไชยวัฒนาราม จังหวัดพระนครศรีอยุธยา. วิทยานิพนธ์
ปริญญามหาบัณฑิต สาขาวิชาประวัติศาสตร์สถาปัตยกรรม มหาวิทยาลัยศิลปากร.
- ปฏิพัฒน์ พุ่มพวงแพทย์. 2544. หลักฐานทางโบราณคดีที่มีในวรรณกรรมอยุธยา. ศิลปากร. 44 , 5 (กันยายน -
ตุลาคม): 34-41.
- พริยะ ไกรฤกษ์. 2528. ประวัติศาสตร์ศิลปะในประเทศไทย. ฉบับคู่มือนักศึกษา. กรุงเทพฯ : อมรินทร์การพิมพ์.
- ไพศาล โมลิสสกุลมงคล. 2550. คอมพิวเตอร์กราฟิกใช้กับ OpenGL. กรุงเทพฯ : หจก.ไทยเจริญการพิมพ์.
- มณฑล ศาสนนันท์. 2550. การออกแบบผลิตภัณฑ์เพื่อการสร้างสรรค์นวัตกรรมและวิศวกรรมย้อนรอย ครั้งที่ 10.
กรุงเทพฯ: สำนักพิมพ์มหาวิทยาลัยธรรมศาสตร์.
- วไลลักษณ์ น้อยพยัคฆ์. 2551. นวัตกรรมการท่องเที่ยว. จุลสารวิชาการอิเล็กทรอนิกส์ การท่องเที่ยวแห่งประเทศไทย
ไทย 2 (เมษายน – มิถุนายน).
- วัฒนา พรหมอุ้น. 2551. เทคโนโลยีเสมือนจริง (Virtual Reality Technology). คณะวิศวกรรมศาสตร์ มหาวิทยาลัย
รังสิต.
- สันติ เล็กสุขุม. 2529. เจดีย์เพิ่มมม เจดีย์ย่อมุมสมัยอยุธยา. กรุงเทพฯ : อัมรินทร์การพิมพ์.
- สำนักงานพัฒนาการท่องเที่ยว. 2549. มาตรฐานคุณภาพแหล่งท่องเที่ยวประวัติศาสตร์. กรุงเทพฯ
- สำนักงานการท่องเที่ยวแห่งประเทศไทย. 2550. สถิติข้อมูลนักท่องเที่ยวจังหวัดพระนครศรีอยุธยา. กรุงเทพฯ
- สำนักงานอุทยานประวัติศาสตร์พระนครศรีอยุธยา. 2551. สถิติรายได้ผู้เข้าชมและรายได้ค่าบำรุง. โบราณสถาน.
พระนครศรีอยุธยา.

ภาษาอังกฤษ

Abemathy, W., Clark, K.1985. Innovation: Mapping the Winds of Creative Destruction. Research Policy 14 : 3-
22.

Auliana, P. 1993. Tourism, Technology and Competitive Strategies. Wallingford. CAB International.

- Decelle, X. 2003. A Conceptual and Dynamic Approach to Innovation in Tourism. OECD Conference on Innovation and Growth in Tourism. Lugano, Switzerland, 18-19 September.
- Gaitatzes, A., Christopoulos, D and Roussou, M. 2001. Reviving the past: Cultural Heritage meets Virtual Reality. Conference on Virtual reality, archeology, and cultural heritage. Glyfada, Greece, 28-30 November.
- Gomez, P., Probst, G. 1995. Die Praxis des ganzheitlichen Problemlosens. Haupt, Bern, Stuttgart, Wien
- Hall, M., C. 2008. Tourism, Sustainability and Innovation. Department of Managent University of Canterbury, New Zealand.
- Hall, T., Ciolfi, L., Bannon, L., Fraser, M., Benford, S., Bowers, J., Greenhalgh, C., Hellström, S., O., Izadi, S., Schnädelbach, H., and Flintham, M. 2001. The Visitor as Virtual Archaeologist: Explorations in Mixed Reality Technology to Enhance Educational and Social Interaction in the Museum. Glyda, Greece, 28-30 November.
- Hjalager, A.-M. 2002. “Repairing innovation defectiveness in tourism”. Tourism Management, 23, pp.465-474.
- Jacobson, J. 2005. The Virtual Egyptian Temple. School of Information Sciences University of Pittsburgh, USA.
- Kozan, J., M. 2004. Virtual Heritage Reconstruction: The Old Main Church of Curitiba, Brazil. Master of Science In the School of Architecture and Interior Design of the College of Design, Architecture, Art, and Planning.
- Kwon, Y., M., Kim, I., J., Ahn, S., C., Ko, H., and Kim, H., G. 2001. Virtual Heritage System: Modeling Database & Presentation. Virtual Systems and Multimedia. International Conference, pp 137-146.
- McLellan, H. 2004. Handbook of Research on Educational Communications and Technology :Virtual Reality. แปลโดยพรนภา นวนมะณี. [online].April 2009. <http://std.kku.ac.th/4970500126/VR.html>.
- Pujol, L. 2004. Archaeology, museums and virtual reality. Digit-HVM. Revista Digital d’Humanitats, 6(May).

- Roussou, M. 2000. Virtual heritage: from the research lab to the broad public. The VAST Euro conference. Arezzo, 24-25 November.
- Schwaninger, M, Flaschka, M. 1995. Managementsysteme revolutionieren Dienstleistungsunternehmen, Kaspar, C. (ed.), Jahrbuch der Schweizerischen Tourismuswirtschaft 1994/1995, St. Gallen.
- Tantatsanawong, P., Pipitpotjanakarn, R., Lertlum, S., and Sriarun, K. 2000. Recreating the past using object oriented virtual reality for Ayutthaya world heritage historical park: A case study of Wat Ratchaburana. International Conference on Sustainable Community Tourism Destination Management: From Rhetoric to Practice. Asian Institute of Technology, 27-29 November.
- Tourism Authority of Thailand. 1999. Historical Images Ayutthaya: World Heritage. Bangkok: Tourism Authority of Thailand.
- Tushman, M.L., Anderson, P. 1986. Technological Discontinuities and Organizational Environment. Administrative Science Quarterly.
- Pape, D., Anstey J., Carter, B., Leigh, J., Roussou, M., and Portlock, T. 2001. Virtual heritage at iGrid 2000. INET Conference 2001, Stockholm, Sweden, 5-8 June.
- Poon, A. 1993. Tourism, Technology, and Competitive Strategies. Cab Intern, Wallingford.
- Schumpeter, J. 1934. The Theory of Economic Development. Boston, Harvard University Press.
- Sripradist, A. 2005. A Critical Analysis of Heritage Interpretation and the Development of A Guidebook for Non-Thai Cultural Tourists at Ayutthaya World Heritage Site. Doctor of Philosophy, Architectural Heritage Management and Tourism, Silapakorn University.
- Weiermair, K. 2003. Product Improvement or Innovation: What is the key to success in tourism. OECD Conference on Innovation and Grow in Tourism. Lugano, Switzerland, 18-19 September.
- Werther, H., and Klein, S. 1999. Information Technology and Tourism: A Challenging Relationship. SpringerComputerScience. New York: Springer .

Wicken, C., D, Baker, M., P. 1995. Cognitive Issues for Virtual Reality. in Virtual Environments and Advanced Interface Design. W. Barfield and T. Furnace (eds.), Oxford University Press

Wilde, A. 2009. Caribbean Property Magazine online. [online]. July 2009, 11.

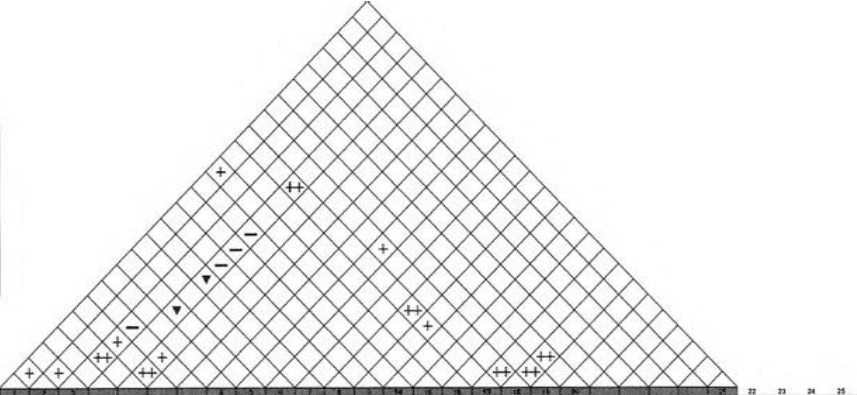
[http://www.caribpro.com/Caribbean_Property_Magazine/index.php?pageid=550 (1 of 15)].

ภาคผนวก ก (Appendix A)

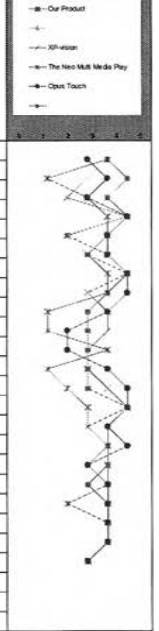
ตารางเมตริก (Quality Function Deployment)

Title: COMPARISON OF SMART PHONE APPS IN THE MARKET
 Author: DR. J. G. S. S. S.
 Date: 20/03/2024
 Page:

Legend		
○	Strong Relationship	3
○	Moderate Relationship	2
○	Weak Relationship	1
+	Strong Positive Correlation	
+	Positive Correlation	
-	Negative Correlation	
-	Strong Negative Correlation	
▼	Objective is To Minimize	
▲	Objective is To Maximize	
X	Objective is To Hit Target	



Sl. No.	App Name	App Description	App Category	App Size	App Rating	Criteria of Performance (1-5 Scale)										Comparison Analysis									
						1	2	3	4	5	6	7	8	9	10	11	12	13	14	15					
1	App A	App A Description	Category	Size	Rating	1	2	3	4	5	6	7	8	9	10	11	12	13	14	15	16	17	18	19	20
2	App B	App B Description	Category	Size	Rating	1	2	3	4	5	6	7	8	9	10	11	12	13	14	15	16	17	18	19	20
3	App C	App C Description	Category	Size	Rating	1	2	3	4	5	6	7	8	9	10	11	12	13	14	15	16	17	18	19	20
4	App D	App D Description	Category	Size	Rating	1	2	3	4	5	6	7	8	9	10	11	12	13	14	15	16	17	18	19	20
5	App E	App E Description	Category	Size	Rating	1	2	3	4	5	6	7	8	9	10	11	12	13	14	15	16	17	18	19	20
6	App F	App F Description	Category	Size	Rating	1	2	3	4	5	6	7	8	9	10	11	12	13	14	15	16	17	18	19	20
7	App G	App G Description	Category	Size	Rating	1	2	3	4	5	6	7	8	9	10	11	12	13	14	15	16	17	18	19	20
8	App H	App H Description	Category	Size	Rating	1	2	3	4	5	6	7	8	9	10	11	12	13	14	15	16	17	18	19	20
9	App I	App I Description	Category	Size	Rating	1	2	3	4	5	6	7	8	9	10	11	12	13	14	15	16	17	18	19	20
10	App J	App J Description	Category	Size	Rating	1	2	3	4	5	6	7	8	9	10	11	12	13	14	15	16	17	18	19	20
11	App K	App K Description	Category	Size	Rating	1	2	3	4	5	6	7	8	9	10	11	12	13	14	15	16	17	18	19	20
12	App L	App L Description	Category	Size	Rating	1	2	3	4	5	6	7	8	9	10	11	12	13	14	15	16	17	18	19	20
13	App M	App M Description	Category	Size	Rating	1	2	3	4	5	6	7	8	9	10	11	12	13	14	15	16	17	18	19	20
14	App N	App N Description	Category	Size	Rating	1	2	3	4	5	6	7	8	9	10	11	12	13	14	15	16	17	18	19	20
15	App O	App O Description	Category	Size	Rating	1	2	3	4	5	6	7	8	9	10	11	12	13	14	15	16	17	18	19	20
16	App P	App P Description	Category	Size	Rating	1	2	3	4	5	6	7	8	9	10	11	12	13	14	15	16	17	18	19	20
17	App Q	App Q Description	Category	Size	Rating	1	2	3	4	5	6	7	8	9	10	11	12	13	14	15	16	17	18	19	20
18	App R	App R Description	Category	Size	Rating	1	2	3	4	5	6	7	8	9	10	11	12	13	14	15	16	17	18	19	20
19	App S	App S Description	Category	Size	Rating	1	2	3	4	5	6	7	8	9	10	11	12	13	14	15	16	17	18	19	20
20	App T	App T Description	Category	Size	Rating	1	2	3	4	5	6	7	8	9	10	11	12	13	14	15	16	17	18	19	20
21	App U	App U Description	Category	Size	Rating	1	2	3	4	5	6	7	8	9	10	11	12	13	14	15	16	17	18	19	20
22	App V	App V Description	Category	Size	Rating	1	2	3	4	5	6	7	8	9	10	11	12	13	14	15	16	17	18	19	20
23	App W	App W Description	Category	Size	Rating	1	2	3	4	5	6	7	8	9	10	11	12	13	14	15	16	17	18	19	20
24	App X	App X Description	Category	Size	Rating	1	2	3	4	5	6	7	8	9	10	11	12	13	14	15	16	17	18	19	20
25	App Y	App Y Description	Category	Size	Rating	1	2	3	4	5	6	7	8	9	10	11	12	13	14	15	16	17	18	19	20
26	App Z	App Z Description	Category	Size	Rating	1	2	3	4	5	6	7	8	9	10	11	12	13	14	15	16	17	18	19	20



Sl. No.	App Name	App Description	App Category	App Size	App Rating	1	2	3	4	5	6	7	8	9	10	11	12	13	14	15	16	17	18	19	20
1	App A	App A Description	Category	Size	Rating	1	2	3	4	5	6	7	8	9	10	11	12	13	14	15	16	17	18	19	20
2	App B	App B Description	Category	Size	Rating	1	2	3	4	5	6	7	8	9	10	11	12	13	14	15	16	17	18	19	20
3	App C	App C Description	Category	Size	Rating	1	2	3	4	5	6	7	8	9	10	11	12	13	14	15	16	17	18	19	20
4	App D	App D Description	Category	Size	Rating	1	2	3	4	5	6	7	8	9	10	11	12	13	14	15	16	17	18	19	20
5	App E	App E Description	Category	Size	Rating	1	2	3	4	5	6	7	8	9	10	11	12	13	14	15	16	17	18	19	20
6	App F	App F Description	Category	Size	Rating	1	2	3	4	5	6	7	8	9	10	11	12	13	14	15	16	17	18	19	20
7	App G	App G Description	Category	Size	Rating	1	2	3	4	5	6	7	8	9	10	11	12	13	14	15	16	17	18	19	20
8	App H	App H Description	Category	Size	Rating	1	2	3	4	5	6	7	8	9	10	11	12	13	14	15	16	17	18	19	20
9	App I	App I Description	Category	Size	Rating	1	2	3	4	5	6	7	8	9	10	11	12	13	14	15	16	17	18	19	20
10	App J	App J Description	Category	Size	Rating	1	2	3	4	5	6	7	8	9	10	11	12	13	14	15	16	17	18	19	20
11	App K	App K Description	Category	Size	Rating	1	2	3	4	5	6	7	8	9	10	11	12	13	14	15	16	17	18	19	20
12	App L	App L Description	Category	Size	Rating	1	2	3	4	5	6	7	8	9	10	11	12	13	14	15	16	17	18	19	20
13	App M	App M Description	Category	Size	Rating	1	2	3	4	5	6	7	8	9	10	11	12	13	14	15	16	17	18	19	20
14	App N	App N Description	Category	Size	Rating	1	2	3	4	5	6	7	8	9	10	11	12	13	14	15	16	17	18	19	20
15	App O	App O Description	Category	Size	Rating	1	2	3	4	5	6	7	8	9	10	11	12	13	14	15	16	17	18	19	20
16	App P	App P Description	Category	Size	Rating	1	2	3	4	5	6	7	8	9	10	11	12	13	14	15	16	17	18	19	20
17	App Q	App Q Description	Category	Size	Rating	1	2	3	4	5	6	7	8	9	10	11	12	13	14	15	16	17	18	19	20
18	App R	App R Description	Category	Size	Rating	1	2	3	4	5	6	7	8	9	10	11	12	13	14	15	16	17	18	19	20
19	App S	App S Description	Category	Size	Rating	1	2	3	4	5	6	7	8	9	10	11	12	13	14	15	16	17	18	19	20
20	App T	App T Description	Category	Size	Rating	1	2	3	4	5	6	7	8	9	10	11	12	13	14	15	16	17	18	19	20
21	App U	App U Description	Category	Size	Rating	1	2	3	4	5	6	7	8	9	10	11	12	13	14	15	16	17	18	19	20
22	App V	App V Description	Category	Size	Rating	1	2	3	4	5	6	7	8	9	10	11	12	13	14	15	16	17	18	19	20
23	App W	App W Description	Category	Size	Rating	1	2	3	4	5	6	7	8	9	10	11	12	13	14	15	16	17	18	19	20
24	App X	App X Description	Category	Size	Rating	1	2	3	4	5	6	7	8	9	10	11	12	13	14	15	16	17	18	19	20
25	App Y	App Y Description	Category	Size	Rating	1	2	3	4	5	6	7	8	9	10	11	12	13	14	15	16	17	18	19	20
26	App Z	App Z Description	Category	Size	Rating	1	2	3	4	5	6	7	8	9	10	11	12	13	14	15	16	17	18	19	20

Prepared by GFD Group 100, Bannu, Sindh, Pakistan

Title: Quality Control Dashboard - Support for a New Product
 Author: Smith & Jones
 Date: _____
 Notes: _____

Legend		
⊖	Strong Relationship	9
○	Medium Relationship	3
△	Weak Relationship	1
+	Strong Positive Correlation	
+	Positive Correlation	
-	Negative Correlation	
▼	Strong Negative Correlation	
▼	Objective To Minimize	
▲	Objective To Maximize	
X	Objective To Hit Target	

Powered by GFD Online (<http://www.gfdonline.com>)

			Customer Requirements																											27	28	29	30
Requirement ID	Requirement Description	Priority	Customer Requirements																														
			1	2	3	4	5	6	7	8	9	10	11	12	13	14	15	16	17	18	19	20	21	22	23	24	25	26	27				
1	Player Experience	6.5	⊖	⊖	⊖	⊖	⊖	⊖	⊖	⊖	⊖																						
2	Weight	4.7	⊖	⊖	⊖	⊖	⊖	⊖	⊖	⊖	⊖																						
3	Display size	3.1	⊖	⊖	⊖	⊖	⊖	⊖	⊖	⊖	⊖																						
4	Memory	11.0																															
5	Resolution	9.8																															
6	Color Depth	8.9																															
7	Display Format	11.9																															
8	Load Speed	3.8																															
9	Camera	4.5																															
10	Camera	8.2																															
11	Camera Tagging	3.5																															
12	Audio Codec	7.2																															
13	Audio Codec	3.5																															
14	Image Codec	3.1																															
15	Image Codec	2.0																															
16	Software Support	4.4																															
17	Language	2.4																															
18	User Interface	4.8																															
19	Customer Privacy	2.1																															
20	Product Reliability	2.0																															
21																																	
22																																	
23																																	
24																																	
25																																	
26																																	
27																																	
Target or Limit Value																																	
Summary																																	
Total Score			34.8	34.4	34.4	34.4	34.9	35.2	35.5	35.8	36.1	36.4	36.7	37.0	37.3	37.6	37.9	38.2	38.5	38.8	39.1	39.4	39.7	40.0	40.3	40.6	40.9	41.2	41.5				
Average Score			2.2	2.3	2.3	2.3	2.3	2.3	2.4	2.4	2.4	2.4	2.4	2.5	2.5	2.5	2.5	2.5	2.5	2.6	2.6	2.6	2.6	2.6	2.6	2.7	2.7	2.7	2.7				

ภาคผนวก ข (Appendix B)

แบบสอบถาม

แบบสอบถามสำรวจความคิดเห็นเกี่ยวกับพฤติกรรมการท่องเที่ยวเชิงประวัติศาสตร์

แบบสอบถามฉบับนี้เป็นส่วนหนึ่งของการทำวิทยานิพนธ์ระดับมหาบัณฑิตของหลักสูตรผู้ประกอบการด้านเทคโนโลยีและการจัดการนวัตกรรม จุฬาลงกรณ์มหาวิทยาลัย เพื่อทำการวิจัยเพื่อการออกแบบสื่ออิเล็กทรอนิกส์แนะนำข้อมูลแหล่งท่องเที่ยวประวัติศาสตร์โดยใช้เทคโนโลยีสามมิติเสมือนจริงในการพัฒนา ซึ่งการวิจัยครั้งนี้ใช้ขอบเขตพื้นที่ในการวิจัยบริเวณ วัดไชยวัฒนาราม จ.พระนครศรีอยุธยา

ข้อมูลจากการตอบแบบสอบถามฉบับนี้จะใช้เป็นข้อมูลสำหรับการออกแบบและพัฒนา รูปแบบอุปกรณ์ รวมถึงหลักการทำงานของระบบอีกด้วย จึงเรียนกราบขอบพระคุณสำหรับความกรุณาในการตอบแบบสอบถาม

คำชี้แจง กรุณาทำเครื่องหมายในช่อง สำหรับคำตอบที่เห็นว่าเหมาะสมกับตัวท่านมากที่สุด

ส่วนที่ 1: ข้อมูลส่วนบุคคล

- 1) เพศ

<input type="checkbox"/> ชาย	<input type="checkbox"/> หญิง
------------------------------	-------------------------------
- 2) อายุ

<input type="checkbox"/> 18-25 ปี	<input type="checkbox"/> 26-35 ปี
<input type="checkbox"/> 36-50 ปี	<input type="checkbox"/> 51-65 ปี
<input type="checkbox"/> 65 ปีขึ้นไป	
- 3) ระดับการศึกษา

<input type="checkbox"/> มัธยมศึกษา	<input type="checkbox"/> อนุปริญญา
<input type="checkbox"/> ปริญญาตรี	<input type="checkbox"/> สูงกว่าปริญญาตรี
- 4) ความถี่ในการเดินทางท่องเที่ยว/ต่อปี

<input type="checkbox"/> น้อยกว่า 1 ครั้ง	<input type="checkbox"/> 1 ครั้ง
<input type="checkbox"/> 2 ครั้ง	<input type="checkbox"/> มากกว่า 2 ครั้ง
- 5) ลักษณะการเดินทางท่องเที่ยวที่ท่านชอบ

<input type="checkbox"/> คนเดียว	<input type="checkbox"/> กลุ่มเพื่อน
<input type="checkbox"/> คู่รัก	<input type="checkbox"/> บริษัทนำเที่ยว
<input type="checkbox"/> ครอบครัว	<input type="checkbox"/> อื่น ๆ ระบุ.....
- 6) รูปแบบการท่องเที่ยวที่ท่านชอบ (ตอบได้มากกว่า 1 ข้อ)

<input type="checkbox"/> สัปดาห์/เดย์ทริป	<input type="checkbox"/> กิจกรรมทางทะเล/ดำน้ำ
<input type="checkbox"/> ซัปดาห์/เดย์ทริป	<input type="checkbox"/> เข้าวัด/ชมวัง-ปราสาท
<input type="checkbox"/> ศึกษาระบบนิเวศธรรมชาติ	<input type="checkbox"/> เรียนรู้วัฒนธรรมประเพณีท้องถิ่น
<input type="checkbox"/> อื่น ๆ ระบุ.....	

7) ค่าใช้จ่ายเฉลี่ยในการเดินทางท่องเที่ยวภายในประเทศ/ต่อครั้ง (1 คน/บาท)

- ต่ำกว่า 1,000 บาท 1,000-3,000 บาท
 3,000-5,000 บาท 5,000-7,000 บาท
 7,000-9,000 บาท สูงกว่า 10,000 บาท

ส่วนที่ 2: พฤติกรรมการท่องเที่ยวเชิงประวัติศาสตร์

	มากที่สุด	มาก	เฉย ๆ	น้อย	น้อยที่สุด
	5	4	3	2	1
1) ท่านชอบการท่องเที่ยวเชิงประวัติศาสตร์					
2) ท่านทำการศึกษาข้อมูลแหล่งประวัติศาสตร์ที่จะทำการเยี่ยมชมล่วงหน้า					
3) ท่านศึกษาข้อมูลแหล่งท่องเที่ยวผ่านทางคู่มือการท่องเที่ยว					
4) ท่านค้นหาข้อมูลความสำคัญของแหล่งท่องเที่ยวผ่านทางอินเทอร์เน็ต					
5) ท่านเข้าไปสอบถามข้อมูลการท่องเที่ยวกับศูนย์บริการนักท่องเที่ยว					
6) ท่านได้รับข้อมูลประวัติศาสตร์เกี่ยวกับแหล่งท่องเที่ยวจากไกด์นำเที่ยว					
7) ท่านสนใจอ่านข้อมูลจากป้ายข้อมูล ณ บริเวณแหล่งท่องเที่ยว					
8) ท่านเห็นด้วยกับการเยี่ยมชมแหล่งท่องเที่ยวประวัติศาสตร์เชิงอนุรักษ์					
9) ท่านสนใจจะใช้อุปกรณ์แนะนำข้อมูลการเยี่ยมชมแหล่งท่องเที่ยวประวัติศาสตร์แบบมัลติมีเดีย					
10) ท่านเห็นด้วยกับการจ่ายค่าเข้าชมแหล่งท่องเที่ยวเชิงประวัติศาสตร์เพื่อเป็นค่าบำรุงสถานที่					

ส่วนที่ 3: รูปแบบการออกแบบ

- 1) รูปแบบสื่ออิเล็กทรอนิกส์สำหรับให้ข้อมูลแหล่งท่องเที่ยวเชิงประวัติศาสตร์ที่ท่านเห็นว่าเหมาะสม
 - อุปกรณ์แนะนำข้อมูลที่สามารถคิดตัวได้
 - ป้ายข้อมูลติดตั้งในแต่ละจุดที่มีความสำคัญในบริเวณแหล่งท่องเที่ยว
 - ชุมนให้บริการข้อมูลบริเวณก่อนทางเข้าเยี่ยมชมแหล่งท่องเที่ยว
 - อื่น ๆ ระบุ.....
- 2) อุปกรณ์สื่ออิเล็กทรอนิกส์แนะนำข้อมูลแหล่งท่องเที่ยวเชิงประวัติศาสตร์ ถ้ามีขนาดใหญ่ประมาณฝ่ามือ ท่านเห็นว่าการหิ้ว ถือ จับ อุปกรณ์ขณะเยี่ยมชมแบบใดที่สะดวกกับการใช้งานทั้งคุณภาพ และพึงเสียง

<input type="checkbox"/> ใส่กระเป๋าเสื้อหรือกางเกง	<input type="checkbox"/> คล้องคอ
<input type="checkbox"/> เสียบติดกับสายเข็มขัด หรือกระเป๋าถือ	<input type="checkbox"/> ใส่กระเป๋า
<input type="checkbox"/> สายรัดที่แขน	<input type="checkbox"/> อื่น ๆ ระบุ.....
- 3) ข้อมูลที่ท่านเห็นสมควรบรรจุในสื่ออิเล็กทรอนิกส์แนะนำข้อมูลแหล่งท่องเที่ยวประวัติศาสตร์ (โปรดเรียงลำดับตามความสำคัญ 1-5)
 -ข้อมูลประวัติศาสตร์ความเป็นมา
 -ข้อมูลสถาปัตยกรรม โบราณคดี
 -ข้อมูลแผนผังที่ตั้งจุดสำคัญ
 -ข้อมูลภาพจำลองความสมบูรณ์ของโบราณสถาน/โบราณวัตถุ
 -ข้อมูลเกี่ยวกับยุคสมัยของการบูรณะ
 -ข้อมูลที่เกี่ยวข้องกับวิถีการดำเนินชีวิตที่สอดคล้องกับ โบราณสถาน/โบราณวัตถุ
 -อื่น ๆ ระบุ.....
- 4) เวลาที่ท่านเห็นว่าเหมาะสมในการรับข้อมูลผ่านสื่ออิเล็กทรอนิกส์ในการเยี่ยมชมแหล่งท่องเที่ยวประวัติศาสตร์

<input type="checkbox"/> 5-20 นาที	<input type="checkbox"/> ~30 นาที
<input type="checkbox"/> ~45 นาที	<input type="checkbox"/> ~1 ชั่วโมง
<input type="checkbox"/> ขึ้นกับพื้นที่ในการชม	
- 5) บริการเพิ่มเติมที่ท่านต้องการให้มีเสริมสำหรับสื่ออิเล็กทรอนิกส์แนะนำข้อมูลแหล่งท่องเที่ยวประวัติศาสตร์ (ตอบได้มากกว่า 1 ข้อ)

<input type="checkbox"/> บริการอัดรูปถ่าย	<input type="checkbox"/> บริการบันทึกไฟล์ข้อมูล
<input type="checkbox"/> บริการจัดทำไปรษณียบัตร	<input type="checkbox"/> บริการส่งรูปถ่ายขึ้นเว็บไซต์ส่งให้เพื่อน
<input type="checkbox"/> บริการโหลดข้อมูลเข้าชมล่วงหน้า	<input type="checkbox"/> อื่น ๆ

- 6) ท่านคิดเห็นอย่างไรกับการคิดค่าบริการเพื่อใช้บริการสื่ออิเล็กทรอนิกส์แนะนำข้อมูลแหล่งท่องเที่ยวประวัติศาสตร์
- คิดค่าบริการเช่าอุปกรณ์แยกจากค่าเข้าชม
 - คิดรวมค่าเข้าชมกับอุปกรณ์
 - อื่น ๆ ระบุ.....
- 7) ท่านคิดว่าราคาราคาการให้เช่าบริการที่เหมาะสมต่อชั่วโมงคือ
- ต่ำกว่า 150 บาท
 - 150 บาท
 - 200 บาท
 - สูงกว่า 200 บาท

แบบสอบถามความคิดเห็นต่ออุปกรณ์ต้นแบบ

แบบสอบถามนี้เป็นส่วนหนึ่งของการเก็บข้อมูลของวิทยานิพนธ์ระดับปริญญาโท หลักสูตรผู้ประกอบการเทคโนโลยีและการจัดการนวัตกรรม จุฬาลงกรณ์มหาวิทยาลัย ในหัวข้อเรื่องเกี่ยวกับความเป็นไปได้ในการนำอุปกรณ์อิเล็กทรอนิกส์ขนาดพกพาไปใช้ประโยชน์เพื่อการท่องเที่ยวเสมือนจริงในการให้ข้อมูลเกี่ยวกับการเยี่ยมชมโบราณสถาน วัดไชยวัฒนาราม แบบสอบถามชุดนี้ประกอบด้วย 3 ส่วน ซึ่งจะใช้เวลาประมาณ 5 นาที

ส่วนที่ 1: ข้อมูลส่วนบุคคล

กรุณาเลือกคำตอบที่ท่านเห็นว่าเหมาะสมมากที่สุดโดยใส่เครื่องหมาย / ในช่อง สำหรับข้อเสนอแนะและการแสดงความคิดเห็นเพิ่มเติมลงในพื้นที่จัดไว้

1. อายุ/ปี

- | | |
|--------------------------------------|-------------------------------------|
| <input type="checkbox"/> น้อยกว่า 19 | <input type="checkbox"/> 40-49 |
| <input type="checkbox"/> 20-29 | <input type="checkbox"/> 50-59 |
| <input type="checkbox"/> 30-39 | <input type="checkbox"/> มากกว่า 60 |

2. เพศ

- | | |
|-------------------------------|------------------------------|
| <input type="checkbox"/> หญิง | <input type="checkbox"/> ชาย |
|-------------------------------|------------------------------|

3. ระดับการศึกษา

- | | |
|--|--|
| <input type="checkbox"/> ระดับมัธยมศึกษา | <input type="checkbox"/> ระดับอนุปริญญา |
| <input type="checkbox"/> ระดับปริญญาตรี | <input type="checkbox"/> สูงกว่าระดับปริญญาตรี |

4. ประเภทของกลุ่มอาชีพ

- | | |
|--|--|
| <input type="checkbox"/> นักเขียน | <input type="checkbox"/> นักโบราณคดี/ประวัติศาสตร์ |
| <input type="checkbox"/> พนักงานบริษัท | <input type="checkbox"/> ช่างเทคนิค |
| <input type="checkbox"/> ข้าราชการ | <input type="checkbox"/> นักเรียน/นักศึกษา |
| <input type="checkbox"/> นักหนังสือพิมพ์ | <input type="checkbox"/> เจ้าของกิจการ |
| <input type="checkbox"/> เลขานุการ | <input type="checkbox"/> นักออกแบบ/สถาปนิก |
| <input type="checkbox"/> นักวิชาการ | <input type="checkbox"/> อื่น ๆ โปรดระบุ _____ |

5. ความถนัดของมือในการทำงาน

- | | |
|-----------------------------------|----------------------------------|
| <input type="checkbox"/> ด้านซ้าย | <input type="checkbox"/> ด้านขวา |
|-----------------------------------|----------------------------------|

6. คุณเคยเข้าเยี่ยมชมวัดไชยวัฒนาราม ครั้งนี้เป็นครั้งที่ _____

- | | | |
|-----------------------------------|-------------------------------------|--|
| <input type="checkbox"/> ครั้งแรก | <input type="checkbox"/> ครั้งที่ 2 | <input type="checkbox"/> ครั้งที่ _____ (โปรดระบุ) |
|-----------------------------------|-------------------------------------|--|

7. คุณทราบข้อมูลเกี่ยวกับวัดไชยวัฒนารามมาก่อนหรือไม่

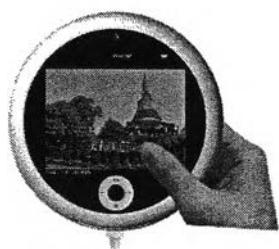
ไม่เคยทราบมาก่อน ทราบข้อมูลมาก่อน จากแหล่ง _____

8. คุณเคยใช้อุปกรณ์ออโต้ทัวร์หรือมัลติมีเดียทัวร์

ไม่เคย เคย

ส่วนที่ 2: ความคิดเห็นเกี่ยวกับคุณสมบัติของอุปกรณ์ต้นแบบ

กรุณาแสดงความคิดเห็นของท่าน โดยเลือกคำตอบตามระดับความพึงพอใจที่มีต่ออุปกรณ์ต้นแบบตามแต่ละหัวข้อข้างล่างนี้



คุณสมบัติอุปกรณ์		มาก	ค่อนข้าง	ปานกลาง	ค่อนข้าง	มาก	
รูปลักษณะภาพนอก	ดึงดูดใจ						ธรรมดา
รูปทรง	เพรียวบาง						หนา
น้ำหนัก	เบา						หนัก
ผิวสัมผัส	ลื่น, เรียบ						กระด้าง
ขนาด	ใหญ่						เล็ก
สีสันท	สดใส						หม่นหมอง
ภาพลักษณ์	ล้ำสมัย						ร่วมสมัย
สไตล์	โก้เก๋						คลาสสิก

คุณสมบัติเนื้อหา		มาก	ค่อนข้าง	ปาน กลาง	ค่อนข้าง	มาก	
คุณภาพระบบ	ยอดเยี่ยม						มาตรฐาน
ภาพประกอบ	สวยงาม						เฉย ๆ
ความรู้สึก	ประทับใจ						ธรรมดา
การใช้งาน	ง่าย						ยุ่งยาก
ภาพร่วมการทำงาน ระบบ	เน้นสาระ						เน้นความ บันเทิง
ความถูกต้องของ ข้อมูล	น่าเชื่อถือ						บิดเบือน
การแสดงผลข้อมูล	มีประสิทธิ ภาพ						ขาดความ เสถียร

การแสดงผลผ่าน หน้าจอ		มาก	ค่อนข้าง	ปาน กลาง	ค่อนข้าง	มาก	
ความสว่าง	สว่าง						หริ้, มืด
ความเข้าใจในเมนู	ง่าย						สับสน
ปุ่ม/สัญลักษณ์	ง่ายต่อ ความเข้าใจ						ต้องใช้เวลา จดจำ
ความชัดเจนของ ภาพบนหน้าจอ	ชัดเจน						พร่ามัว
ขนาดหน้าจอ	มุมมอง สบายตา						ต้องเพ่ง มองภาพ
ความเร็วการสั่งงาน	ใช้เวลาสั้น						ใช้เวลานาน
การจัดวางตำแหน่ง	เรียบง่าย						ซับซ้อน
ข้อมูลบนหน้าจอ	เหมาะสม						สับสน
ตัวหนังสือ	ง่าย ต่อการอ่าน						ยาก ต่อการอ่าน

ระบบเสียง		มาก	ค่อนข้าง	ปาน กลาง	ค่อนข้าง	มาก	
ระดับเสียง	คัง						เงียบ
เสียงบรรยาย	เพลิดเพลิน						รำคาญ
การทำงานของระบบ	เข้ากันดีทั้ง เสียงเพลง และ บรรยาย						เสียงเพลง และบรรยาย ไม่สอดคล้อง กันเท่าที่ควร
ความเร็วในการ บรรยาย	จังหวะ เหมาะสม						เฉื่อยๆ, เร็วๆ
ความเข้าใจกับ เนื้อหาการบรรยาย	กระจ่าง						คลุมเครือ
เหมาะสมกับเนื้อหา	ดี						ไม่ตรง ประเด็น
การได้รับประโยชน์	อย่างยิ่ง						ธรรมดา

ความพึงพอใจ		มาก	ค่อนข้าง	ปาน กลาง	ค่อนข้าง	มาก	
อุปกรณ์	ยอดเยี่ยม						เฉยๆ
ประโยชน์ที่ได้รับ	อย่างยิ่ง						ยังไม่มากพอ
ประสบการณ์การ ท่องเที่ยว	สนุกสนาน , ประทับใจ						ธรรมดา
สนับสนุนข้อมูลการ ท่องเที่ยว	เกิด ประโยชน์						ไม่แตกต่าง จากแบบเดิม
ระบบนำทาง	สะดวกต่อ การใช้งาน						สับสน, ยุ่งยาก
แนะนำต่อผู้อื่น	แน่นอน						ขอพิจารณา

ส่วนที่ 3: ข้อเสนอแนะ

1. ท่านชอบส่วนใดมากที่สุดที่สุดในอุปกรณ์มัลติมีเดียตัวที่ได้ทดลองใช้ เพราะอะไร

2. ท่านชอบส่วนใดน้อยที่สุดในอุปกรณ์มัลติมีเดียตัวที่ได้ทดลองใช้ เพราะอะไร

3. ท่านมีข้อเสนอแนะเพิ่มเติมเกี่ยวกับอุปกรณ์มัลติมีเดียตัวหรือไม่ อย่างไร

4. ท่านมีความคิดเห็นอย่างไร กับรูปทรงกลมของอุปกรณ์จากตัวอย่างที่ได้เห็น
 สวยดีแล้ว ไม่ชอบอยากให้เป็นรูปทรง _____
5. ท่านต้องการให้อุปกรณ์ดังกล่าวมีสีสีนเป็นอย่างไร
 ขาวหรือดำเท่านั้น สีสดใส อื่น โปรดระบุ _____
6. ท่านคิดเห็นอย่างไรกับการคิดค่าใช้จ่ายต่อการให้บริการเสริม เช่น พิมพ์โปสการ์ด หรือบันทึกข้อมูล
 แยกจากค่าเช่าอุปกรณ์ รวมกับค่าเช่าอุปกรณ์
7. หลังจากที่ท่านได้ทดลองใช้อุปกรณ์มัลติมีเดียตัวนี้ ราคาที่ท่านเห็นว่าเหมาะสมกับการคิดค่าบริการในการเช่า/ชั่วโมง คือ
 ต่ำกว่า 150 บาท 150 บาท
 200 บาท สูงกว่า 200 บาท
 ขอขอบคุณที่ท่านได้สละเวลาในการให้ข้อมูลในการทำวิจัยครั้งนี้

แบบสัมภาษณ์ผู้เชี่ยวชาญ

แบบสัมภาษณ์นี้เป็นส่วนหนึ่งของการเก็บข้อมูลเพื่อวิทยานิพนธ์ระดับปริญญาโทของหลักสูตรผู้ประกอบการเทคโนโลยีและการจัดการนวัตกรรม จุฬาลงกรณ์มหาวิทยาลัย ในหัวข้อวิทยานิพนธ์เรื่อง “การใช้เทคโนโลยีสามมิติเพื่อการท่องเที่ยวเชิงประวัติศาสตร์เสมือน (กรณีศึกษา: โบราณสถานวัดไชยวัฒนาราม จ.พระนครศรีอยุธยา)” ข้อมูลที่ได้รับจะเป็นประโยชน์เพื่อการออกแบบและวางแผนสำหรับการพัฒนาสื่ออิเล็กทรอนิกส์และนำข้อมูลแหล่งท่องเที่ยวประวัติศาสตร์ต่อไป ด้วยหวังเป็นอย่างยิ่งว่าจะได้รับความอนุเคราะห์ในการแสดงความคิดเห็นผ่านทางคำถามด้านล่างนี้

แบบฟอร์มสัมภาษณ์

วิทยานิพนธ์: การใช้เทคโนโลยีสามมิติเพื่อการท่องเที่ยวเชิงประวัติศาสตร์เสมือน
(กรณีศึกษา: โบราณสถานวัดไชยวัฒนาราม จ.พระนครศรีอยุธยา)

ชื่อ-นามสกุล.....

ตำแหน่ง.....

สถาบัน.....

- 1) แหล่งท่องเที่ยวประวัติศาสตร์ของประเทศไทยมีความสำคัญมากพอที่จะเน้นให้เป็นจุดดึงดูดนักท่องเที่ยวเพื่อเข้าเยี่ยมชมได้มากน้อยเพียงใด
- 2) สาเหตุสำคัญที่ทำให้นักท่องเที่ยวให้ความสำคัญกับการท่องเที่ยวเชิงประวัติศาสตร์ยังไม่มากเท่าที่ควร ท่านคิดเห็นว่ามีปัจจัยด้านใดที่เป็นอุปสรรค
- 3) การท่องเที่ยวเชิงประวัติศาสตร์สามารถพัฒนารูปแบบให้น่าสนใจได้อย่างไร
- 4) การนำเทคโนโลยีเข้ามาสนับสนุนการท่องเที่ยวเชิงประวัติศาสตร์ ท่านเห็นว่ามีเหมาะสมและเป็นไปได้ได้อย่างไร
- 5) หากมีการให้บริการอิเล็กทรอนิกส์ให้ข้อมูลแหล่งท่องเที่ยวประวัติศาสตร์ ท่านมีความคิดเห็นอย่างไร และอุปกรณ์ดังกล่าวควรมีคุณสมบัติอย่างไร
- 6) ตามความคิดเห็นของท่าน การให้บริการอิเล็กทรอนิกส์ให้ข้อมูลแหล่งท่องเที่ยวประวัติศาสตร์ควรมีรูปแบบการจัดการและการคิดค่าบริการเป็นแบบใด

ขอขอบพระคุณสำหรับการให้ข้อมูล

ภาคผนวก ค (Appendix C)

บทสัมภาษณ์ผู้เชี่ยวชาญ

ภาคผนวก ค บทสัมภาษณ์ผู้เชี่ยวชาญ

ชื่อ ผ.ศ. ดร. ปานใจ ธารทัศนวงศ์

สังกัด คณะวิทยาศาสตร์ มหาวิทยาลัยศิลปากร

1. แหล่งท่องเที่ยวประวัติศาสตร์ของประเทศไทยมีความสำคัญมากพอที่จะเน้นให้เป็นจุดดึงดูดนักท่องเที่ยวเพื่อเข้าเยี่ยมชมได้มากน้อยเพียงใด

สถานที่ท่องเที่ยวประวัติศาสตร์ในประเทศไทยมีศักยภาพมาก ๆ ที่จะสามารถเป็นจุดดึงดูดนักท่องเที่ยวให้เข้ามาศึกษาเยี่ยมชม ด้วยความที่มีประวัติศาสตร์อันยาวนานของแต่ละช่วงสมัย เช่น อยุธยา สุโขทัย เป็นต้น และวัฒนธรรมที่แตกต่างกันในแต่ละท้องถิ่น นอกจากนี้ยังมีการรวมวัฒนธรรมของกลุ่มประเทศเพื่อนบ้านเข้ามาในสถาปัตยกรรม วิธีการดำเนินชีวิต และประวัติศาสตร์ที่ดำเนินร่วมกันอีกด้วย

2. สาเหตุสำคัญที่ทำให้นักท่องเที่ยวให้ความสำคัญกับการท่องเที่ยวเชิงประวัติศาสตร์ยังไม่มากเท่าที่ควร ท่านคิดเห็นว่ามีปัจจัยด้านใดที่เป็นอุปสรรค

สภาพปัญหาที่พบอยู่ในปัจจุบันของการการเข้าเยี่ยมชมแหล่งประวัติศาสตร์ หรือพิพิธภัณฑสถานท่องเที่ยว มีหลัก ๆ ดังต่อไปนี้คือ

- เวลาในการเดินชมแหล่งท่องเที่ยวประวัติศาสตร์ที่ไม่นานนัก
- ขาดข้อมูลพื้นฐานเกี่ยวกับแหล่งท่องเที่ยวประวัติศาสตร์ ฉะนั้นกิจกรรมหลักในการเยี่ยมชมจึงเป็นการถ่ายรูปกับแหล่งประวัติศาสตร์
- ป้ายข้อมูลภายในบริเวณแหล่งท่องเที่ยวประวัติศาสตร์ เป็นเพียงป้ายเผยแพร่ข้อมูลแบบย่อ

ดังนั้นปัจจัยที่เป็นอุปสรรคหลักของแหล่งท่องเที่ยวประวัติศาสตร์ คือ การถ่ายทอดข้อมูลประวัติศาสตร์ให้เชื่อมโยงกับสถานที่ในสภาพปัจจุบัน ซึ่งข้อมูลที่จะนำมาถ่ายทอดนั้นต้องเป็นความรู้ที่ถูกต้อง อย่างไรก็ตาม ข้อมูลประวัติศาสตร์ส่วนมากเป็นข้อมูลที่อยู่ในรูปแบบของพงศาวดารที่ได้รับการเล่าขานกันต่อ ๆ มา ซึ่งไม่สามารถที่จะพิสูจน์ได้ว่าเป็นข้อมูลที่ถูกต้อง ดังนั้นการนำข้อมูลประวัติศาสตร์ที่ถูกต้องมาถ่ายทอดจึงเป็นนับได้ว่าเป็นหนึ่งในปัจจัยที่เป็นอุปสรรค

3. การท่องเที่ยวเชิงประวัติศาสตร์สามารถพัฒนารูปแบบให้น่าสนใจได้อย่างไร

การถ่ายทอด ร้อยเรียง เรื่องราวประวัติศาสตร์ให้เชื่อมโยงเข้าสู่แหล่งท่องเที่ยวประวัติศาสตร์เป็นแก่นของการพัฒนารูปแบบการท่องเที่ยวเชิงประวัติศาสตร์ให้มีความน่าสนใจมากยิ่งขึ้น ยกตัวอย่าง ในต่างประเทศที่มีกองหินอยู่กองหนึ่ง แล้วนำอุปกรณ์อิเล็กทรอนิกส์ในการบรรยายความเป็นมาของกองหินกองนี้ จึงทำให้ผู้เข้าชมได้เกิดความซาบซึ้ง เข้าใจถึงเรื่องราวกับสิ่งที่เห็นอยู่ตรงหน้ามากยิ่งขึ้น

การร้อยเรื่องราวต้องคำนึงถึงเรื่องของเนื้อหาของการถ่ายทอดต้องมีความถูกต้องเป็นสำคัญ และมีการใช้จุดเน้นสำคัญมาเป็นหลักในการเชื่อมโยงต่อไปในสถานที่ต่าง ๆ ที่มีประวัติศาสตร์เชื่อมโยงซึ่งกัน และกัน โดยสร้างเนื้อหาที่ทำให้เกิดการคล้อยตาม เพลิดเพลิน และรับรู้ข้อมูลไปพร้อม ๆ กัน ต้องหลีกเลี่ยง การนำเสนอเรื่องราวที่เป็นเนื้อหาเชิงลึกมากเกินไป เนื่องจากนักท่องเที่ยวไม่ได้มีจุดมุ่งหมายในการรับข้อมูล ประวัติศาสตร์แบบลึกในขณะที่เดินทางมาท่องเที่ยว ดังนั้นการบรรยายแบบการเรียนรู้ประวัติศาสตร์ไม่ใช้การ ถ่ายทอดเรื่องราวที่เหมาะสม

ฉะนั้นรูปแบบการเรียงร้อยเรื่องราวที่น่าสนใจ ควรจำคำนึงถึง 3 แกนหลัก คือ แกนแรก เรื่องราวเกี่ยวกับพระมหากษัตริย์ บุคคล แกนที่สอง เรื่องราวเกี่ยวกับสถานที่ แกนที่สาม เรื่องราวเกี่ยวกับระยะ โดยต้องร้อยเรียงเรื่องราวทั้งสามแกนเข้าด้วยกันไปร่วมกับการสอดแทรกเรื่องราวของชุมชนท้องถิ่น เพื่อสร้าง ให้เกิดการท่องเที่ยวเชิงแบบวิถีชีวิตชุมชน ไปด้วยอีกทางหนึ่ง

4. การนำเทคโนโลยีเข้ามาสนับสนุนการท่องเที่ยวเชิงประวัติศาสตร์ ท่านเห็นว่ามีเหมาะสม และเป็นไปได้ได้อย่างไร

สิ่งที่ต้องคำนึงอันดับแรกคือ กลุ่มเป้าหมายหลักของการทำโครงการดังกล่าววัตถุประสงค์อยู่จุด ใด เนื่องจาก กิจกรรมการเยี่ยมชมสถานที่ท่องเที่ยวของนักท่องเที่ยวแบ่งได้เป็น 3 ช่วงของการรับรู้ข้อมูล คือ Pre-visit: เป็นการให้ข้อมูลล่วงหน้าเกี่ยวกับแหล่งท่องเที่ยวทั้งประวัติศาสตร์ โบราณคดี วัฒนธรรม การ จำลองรูป เพื่อสร้างให้เกิดความรู้พื้นฐานเกี่ยวกับแหล่งท่องเที่ยวดังกล่าวและกระตุ้นให้เกิดความสนใจที่จะ สำรวจ ค้นคว้าเพิ่มเติม กล่าวได้ว่า เป็นแรงดึงดูดให้มาเที่ยวชม ดังนั้นเทคโนโลยีที่เหมาะสม อาจเป็นประเภท website

Visiting: เป็นการให้ข้อมูลภายในบริเวณแหล่งประวัติศาสตร์ ต้องมีการนำเสนอเนื้อหาข้อมูลสอดคล้องกับ ภาพปัจจุบันที่ปรากฏอยู่ตรงหน้า เพื่อให้ความเพลิดเพลิน และเพิ่มเติมข้อมูลให้กับผู้เยี่ยมชมขณะทำการสำรวจ ในบริเวณแหล่งประวัติศาสตร์ กล่าวได้ว่า สร้างให้เกิดความรู้และความประทับใจกับสถานที่ ดังนั้น เทคโนโลยีที่เหมาะสม อาจจะเป็น Auto-guide แบบที่กดเลือกรับข้อมูล เป็นได้ทั้งรูปแบบ Text Audio or Multimedia

Post-visit: เป็นการให้ข้อมูลหลังจากการเยี่ยมชม สำหรับผู้ที่ประสงค์ข้อมูลเพิ่มเติม และเพิ่มเติมข้อมูล สำหรับสถานที่ที่มีความสัมพันธ์กัน กล่าวได้ว่า กระตุ้นให้เกิดการเดินทางทางเยี่ยมชมซ้ำ หรือ เดินทางไป เที่ยวชมแหล่งประวัติศาสตร์ใหม่ที่สอดคล้องวัฒนธรรมกัน เทคโนโลยีที่เหมาะสมเป็นรูปแบบการให้ความรู้ แบบต่อเนื่อง ดังนั้นอาจจะเป็นลักษณะของ E-learning

5. หากมีการให้บริการอิเล็กทรอนิกส์เพื่อให้ข้อมูลแหล่งท่องเที่ยวประวัติศาสตร์ท่านมีความคิดเห็น อย่างไร และอุปกรณ์ดังกล่าวควรมีคุณสมบัติอย่างไร

นอกเหนือจากที่กล่าวไปข้างต้นแล้ว หากพิจารณาถึงคุณสมบัติของตัวอุปกรณ์ ก็สามารถทำได้ ใน 2 รูปแบบคือ

แบบแรก การใช้อุปกรณ์ทางด้านเทคโนโลยีการสื่อสาร เช่น โทรศัพท์มือถือ PDA MP3 เป็นต้น เข้ามาเป็นอุปกรณ์ในการรับข้อมูลได้ เนื่องจากอุปกรณ์ดังกล่าวคนส่วนมากจะมีอยู่ในครอบครองอยู่แล้ว รวมถึงเทคโนโลยีของอุปกรณ์ดังกล่าวก็มีความเหมาะสมที่จะพัฒนาไปสู่การเป็นตัวรับข้อมูลแหล่งท่องเที่ยวได้

แบบที่สอง การใช้อุปกรณ์เฉพาะที่ออกแบบมาเพื่อให้ข้อมูลแหล่งท่องเที่ยว โดยอาจจะต้องเป็นการให้เช่าตัวเครื่องอุปกรณ์ในการรับบริการ แต่ประการสำคัญคือ อุปกรณ์จะต้องสามารถแสดงข้อมูลได้หลายหลายภาษาตามความเหมาะสมกับนักท่องเที่ยว และต้องมีคุณสมบัติในการค้นหาข้อมูลประวัติศาสตร์ได้ (Tracking)

6. ตามความคิดเห็นของท่าน การให้บริการอิเล็กทรอนิกส์เพื่อให้ข้อมูลแหล่งท่องเที่ยวประวัติศาสตร์ควรมีรูปแบบการจัดการและการคิดค่าบริการเป็นแบบใด

รูปแบบการจัดการหากพิจารณาถึงความร่วมมือของหน่วยงานภาครัฐอาจมีข้อจำกัดทางด้านการบริหารจัดการ หน่วยงานภาครัฐน่าจะเป็นตัวกลางที่ช่วยในการเชื่อมโยงข้อมูลที่ถูกต้อง เหมาะสม เพื่อใช้ในการทำเนื้อหาประกอบ แต่ภาคเอกชนน่าจะมีเหมาะสมในการสนับสนุนทางด้านเทคโนโลยี รวมถึงระบบการบริหารจัดการ ส่วนด้านราคาก็คงต้องมีการคิดค่าบริการที่เหมาะสม

ชื่อ คุณสุวัชร ใจดี

สังกัด Antenna Audio Ltd.

1. แหล่งท่องเที่ยวประวัติศาสตร์ของประเทศไทยมีความสำคัญมากพอที่จะเน้นให้เป็นจุดดึงดูดนักท่องเที่ยวเพื่อเข้าเยี่ยมชมได้มากน้อยเพียงใด

ภาพรวมของแหล่งท่องเที่ยวทางประวัติศาสตร์ โบราณสถานของประเทศไทยมีความอลังการมากพอที่จะเป็นจุดดึงดูดนักท่องเที่ยวอยู่แล้ว เพียงแต่แหล่งท่องเที่ยวเชิงประวัติศาสตร์ที่เป็นที่นักท่องเที่ยวให้ความสำคัญและรู้จักกันยังไม่มากนัก ซึ่งหากจะพิจารณาไปถึงแหล่งท่องเที่ยวเชิงประวัติศาสตร์และวัฒนธรรมที่สำคัญของประเทศไทยโดยพิจารณาจากความนิยมเดินทางไปเยี่ยมชมของนักท่องเที่ยว ดังตัวอย่างเบื้องต้นต่อไปนี้

- บริเวณกรุงเทพมหานคร คือ วัดพระแก้ว พระที่นั่งวิมานเมฆ
- จังหวัดใกล้เคียงกรุงเทพ คือ อุทยานประวัติศาสตร์พระนครศรีอยุธยา
- ภาคเหนือ คือ พระตำหนัก ภูพิงราชนิเวศน์ พระธาตุดอยสุเทพ ดอยดง หอฝืน

2. สาเหตุสำคัญที่ทำให้นักท่องเที่ยวให้ความสำคัญกับการท่องเที่ยวเชิงประวัติศาสตร์ยังไม่มากเท่าที่ควร ท่านคิดเห็นว่ามีปัจจัยด้านใดที่เป็นอุปสรรค

สาเหตุหลัก ๆ ที่ทำให้นักท่องเที่ยวส่วนใหญ่ยังไม่ให้ความสนใจหรือไม่ทราบแหล่งท่องเที่ยวทางประวัติศาสตร์เกิดมาจากการ ปัจจัยด้านต่าง ๆ ดังนี้

- ขาดการประชาสัมพันธ์ของภาครัฐและหน่วยงานด้านการท่องเที่ยวที่เพียงพอต่อแหล่งท่องเที่ยวเชิงประวัติศาสตร์ ยกตัวอย่างเช่น ปราสาทหินเขาพระพนมรุ้งซึ่งเป็นปราสาทหินที่มีความน่าใจและสวยงามทางด้านสถาปัตยกรรมอย่างมากแต่มีผู้เข้าชมจำนวนที่น้อย เพราะไม่มีการประชาสัมพันธ์สนับสนุนข้อมูลสู่นักท่องเที่ยวอย่างเพียงพอ

- ระบบการศึกษาทางด้านประวัติศาสตร์ การให้ความรู้ความเข้าใจเกี่ยวกับประวัติศาสตร์แก่เยาวชนในเรื่องเกี่ยวกับความรักในถิ่นกำเนิด รักในความเป็นชนชาติในแบบที่ตนเองเป็นอยู่ยังไม่มากพอที่จะทำให้ประชาชนหวงแหนหรือมีความรักลึกซึ้งในประวัติศาสตร์ของชาติ เพราะการที่เรียนรู้เรื่องราวความเป็นมาจากอดีตทำให้มองไปสู่อนาคตได้ว่าควรจะไปไหนในแนวทางใด ดังนั้นบริเวณชุมชนที่มีแหล่งประวัติศาสตร์อยู่จึงไม่รู้สึกรู้ถึงการต้องปกป้องคุ้มครองสมบัติของชาติ

- การจัดการด้านท่องเที่ยว บริษัทนำเที่ยวและผู้นำเที่ยวจะพานักท่องเที่ยวไปเยี่ยมชมสถานที่ที่มีผลประโยชน์เข้ามาเกี่ยวข้อง เช่น หอศิลป์ที่ติดชายแดนพม่าบริเวณสามเหลี่ยมทองคำมีนักท่องเที่ยวเข้าชมสูงกว่าหอศิลป์ของมูลนิธิแม่ฟ้าหลวง เนื่องจากผู้นำเที่ยวจะได้รับประโยชน์ตอบแทนจากร้านค้าบริเวณนั้น ดังนั้นการบริหารจัดการแหล่งท่องเที่ยวทางประวัติศาสตร์ไม่ได้คำนึงถึงจุดดังกล่าวจึงทำให้การเยี่ยมชมของนักท่องเที่ยวยังไม่มากเท่าที่ควร

3. การท่องเที่ยวเชิงประวัติศาสตร์สามารถพัฒนาในรูปแบบที่น่าสนใจได้อย่างไร

การท่องเที่ยวเชิงประวัติศาสตร์เป็นการท่องเที่ยวแบบยั่งยืน คำนึงข้อมูลที่ถูกต้องเป็นสิ่งสำคัญที่จะสร้างความประทับใจให้กับนักท่องเที่ยว แต่ข้อมูลของแหล่งท่องเที่ยวทางประวัติศาสตร์นั้นส่วนมากเป็นเรื่องราวที่ถูกเล่าขานต่อกันมาจากชนรุ่นหนึ่งสู่อีกรุ่นหนึ่ง และข้อมูลอีกส่วนหนึ่งจะเป็นข้อมูลที่ได้ทำการค้นคว้าโดยนักวิชาการและนักโบราณคดีอย่างละเอียดรอบคอบและมีหลักฐานประกอบจะถูกรวบรวมเป็นหนังสือ จดหมายเหตุ ที่น่าเก็บไว้ในหอสมุดหรือพิพิธภัณฑ์ เป็นต้น ซึ่งข้อมูลดังกล่าวผู้นำเที่ยวซึ่งให้ข้อมูลกับนักท่องเที่ยวก็อาจไม่ได้เข้าถึงข้อมูลดังกล่าวนั้น ฉะนั้น Audio tour จึงเป็นโอกาสทางธุรกิจที่เป็นเครื่องมือที่จะเป็นตัวเชื่อมโยงข้อมูลเท็จจริงกับแหล่งโบราณสถานกับความต้องการผู้เยี่ยมชมเข้าไว้ด้วยกัน แต่ทั้งนี้ทั้งนั้นธุรกิจจะอยู่ได้ก็ต้องมาจากความต้องการซื้อของผู้บริโภคด้วย (อำนาจการซื้อของนักท่องเที่ยว)

4. การนำเทคโนโลยีเข้ามาสนับสนุนการท่องเที่ยวเชิงประวัติศาสตร์ ท่านเห็นว่ามีเหมาะสมและเป็นไปได้หรือไม่

สำหรับการนำเทคโนโลยีเข้ามาใช้ในสถานที่ท่องเที่ยวเชิงประวัติศาสตร์นั้นจะเป็นเครื่องมือกระตุ้นได้ส่วนหนึ่งในการวางระบบที่ดีสำหรับการกระจายข้อมูลที่ถูกต้องต่อนักท่องเที่ยว แต่อย่างไรก็ตามการประชาสัมพันธ์ในเรื่องของแหล่งท่องเที่ยวเชิงประวัติศาสตร์จากทางรัฐบาลจะเป็นแรงดึงดูดให้นักท่องเที่ยวมาเยี่ยมชมมากขึ้น และเมื่อนักท่องเที่ยวได้รับข้อมูลที่ถูกต้องกลับไปก็จะทำให้เกิดการแนะนำกันแบบปากต่อปากขึ้น สำหรับการนำ Electronic Guide มาใช้ประโยชน์ต่อการท่องเที่ยวเชิงประวัติศาสตร์จะเป็นทางเลือกให้กับนักท่องเที่ยว โดยการเสริมจุดบัพพร้อมที่ไกด์แบบบุคคลยังขาดอยู่เท่านั้น ไม่ได้มีเป้าหมายทางการนำเทคโนโลยีเข้ามาทดแทนมนุษย์แต่อย่างใด

เทคโนโลยีที่จะมีความเหมาะสมในการกระตุ้นส่งเสริมการท่องเที่ยวเชิงประวัติศาสตร์ ก็คือการใช้เทคโนโลยีอะไรก็ได้ที่ปัจจุบันมีอยู่เพื่อเป็นสื่อกลางกระจายข้อมูลให้กับกลุ่มลูกค้าเป้าหมายเข้าถึงในสิ่งที่ต้องการจะสื่อความหมายนั่นเอง กล่าวง่าย ๆ ก็คือ การใช้สื่อผ่านเทคโนโลยี

5. หากมีการให้บริการอิเล็กทรอนิกส์เพื่อให้ข้อมูลแหล่งท่องเที่ยวประวัติศาสตร์ ท่านมีความคิดเห็นอย่างไร และอุปสรรคดังกล่าวควรมีคุณสมบัติอย่างไร

การพัฒนารูปแบบการท่องเที่ยวเชิงประวัติศาสตร์ ควรเน้นการถ่ายทอดข้อมูลประวัติศาสตร์ โดยให้ข้อมูลที่ถูกต้อง ตรง และไม่นับการปล่อยมุข แต่ต้องคำนึงถึงความต้องการที่แตกต่างของนักท่องเที่ยว เช่นบางกลุ่มเน้นต้องการข้อมูลทางประวัติศาสตร์เชิงลึก บางกลุ่มเน้นการถ่ายรูปที่ระลึกกับสถานที่ ดังนั้นการใช้ประโยชน์ของ Audio tour จะสามารถทำให้เราสามารถสร้างเนื้อหาให้สอดคล้องกับความต้องการของนักท่องเที่ยวทุกกลุ่มได้ โดยการสร้างเนื้อหาการนำชมตามความชอบของแต่ละกลุ่มนักท่องเที่ยว โดยใช้เวลาของนักท่องเที่ยวเป็นตัวกำหนดในการพาทัวร์ เช่น กลุ่มที่เน้นการมาเพื่อเยี่ยมชมแบบมีเวลาจำกัด เนื้อหาที่จะพาเยี่ยมชมแบบคร่าวๆ เข้าชมเพียงจุดสำคัญ ๆ หลัก ๆ เท่านั้น และจุดสำคัญเพื่อการถ่ายรูปเป็นที่ระลึก เป็นต้น

สำหรับการจัดลำดับความสำคัญสำหรับกลุ่มนักท่องเที่ยวระหว่างกลุ่มผู้สนใจข้อมูลประวัติศาสตร์กับผู้ที่เน้นความบันเทิง ระบบการดำเนินธุรกิจจะต้องให้ความสำคัญของทั้งสองกลุ่มแต่ต้องหาจุดกึ่งกลางระหว่างสองกลุ่มให้ได้ เพราะต้องไม่ลืมว่ากลุ่มผู้ต้องการข้อมูลประวัติศาสตร์ก็ไม่ใช่ว่าจำนวนที่น้อย เนื่องจากข้อมูลภูมิหลังของประวัติศาสตร์ที่พวกเขามีไม่มากพอทำให้กระตุ้นให้เกิดความอยากรู้อยากเห็นมากยิ่งขึ้น ในขณะที่เดียวกันกลุ่มผู้เน้นความบันเทิงก็สำคัญเพราะผู้เดินทางเยี่ยมชมสถานที่ต่าง ๆ ในระหว่างช่วงการท่องเที่ยวพวกเขาก็มุ่งเน้นการพักผ่อนท่องเที่ยว ไม่ได้มีจุดประสงค์หลักเพื่อการเสาะแสวงหาอาหารสมองมากนัก แต่ก็ต้องสอดแทรกข้อมูลเข้าไปให้เพื่อสร้างให้เกิดความประทับใจ และซาบซึ้งกับสิ่งที่เห็นอยู่ตรงหน้าด้วยเวลาที่เหมาะสม

ผลการสำรวจการรับรู้ข้อมูลประวัติศาสตร์ของนักท่องเที่ยวก่อนที่จะนำ Audio tour เข้ามาใช้ในการช่วยการท่องเที่ยวทางประวัติศาสตร์นั้น นักท่องเที่ยวที่เข้ามาเยี่ยมชมจะมีความรู้สึกกับสถานที่นั้น ๆ ว่าสวยเท่านั้น แต่ไม่ได้รับรู้เรื่องราวที่ซ่อนอยู่เบื้องหลังโบราณสถานนั้น รวมถึงไม่เกิดความรู้สึกร่วมกับภาพที่ปรากฏตรงหน้า

6. ตามความคิดเห็นของท่าน การให้บริการอิเล็กทรอนิกส์เพื่อให้ข้อมูลแหล่งท่องเที่ยวประวัติศาสตร์ควรมีรูปแบบการจัดการและการคิดค่าบริการเป็นแบบใด

มุมมองของการทำธุรกิจที่เกี่ยวข้องทางด้าน การถ่ายทอดข้อมูลแหล่งท่องเที่ยวจะมองจำนวนผู้เข้าชมเป็นหลัก ทั้งนี้ยังไม่ได้คำนึงถึงการยอมรับการจ่ายของนักท่องเที่ยวแต่อย่างใด แม้ว่าสถานที่บางแห่งจะมีความสำคัญหรือประวัติความเป็นมาที่น่าสนใจก็ตามหากปริมาณผู้เข้าชมไม่มากพอธุรกิจก็อาจยังไม่เกิด

ส่วนรูปแบบการจัดการระบบ Audio tour จะเน้นการสอดคล้องกับสถานที่ การวางแผนในการนำทัวร์ต้องคำนึงตามรูปแบบการไหลของจราจรภายในสถานสถานที่นั้น ๆ เช่น ตำแหน่งบูธเช่าอุปกรณ์ ทางเข้า-ออก เส้นทางการเดินชมในจุดที่สำคัญ ๆ และจุดรับคืนอุปกรณ์

ส่วนวิธีการคิดการให้บริการมี 2 แบบด้วยกัน คือ

1. คิดแยกจากบัตรเข้าชม ในยุโรป/อเมริกาการคิดราคาของ Audio tour ต้องจะไม่สูงกว่าบัตรเข้าชม แต่ต่ำกว่าไม่มากนัก เพราะจะเป็นราคาที่จ่ายสูงขึ้นกว่านิคหน้อยแต่อยู่ในวงเงินที่ยอมรับได้ ซึ่งต้องพิจารณาจากผู้เข้าชมเป็นหลัก ซึ่งเฉลี่ยส่วนใหญ่ของผู้เข้าชมโบราณสถานมีคนใช้ Audio tour คิดเป็น 6%
2. คิดรวมเข้ากับบัตรเข้าชม ซึ่งผู้เข้าชมทุกคนจะได้ใช้อุปกรณ์ แต่ก็ต้องคำนึงด้วยว่าต้นทุนด้านอุปกรณ์ให้การให้บริการที่มากขึ้น มีความพร้อมในการให้บริการหรือไม่

หลักในการนำเสนอแผนธุรกิจต่อเจ้าของสถานที่ต้องแสดงให้เห็นถึงความแตกต่างในทางที่ดีของการมีอุปกรณ์กว่าการไม่มีอย่างไร ตัวอย่างที่น่าสนใจ คือ Bakiham palace มีผู้เข้าชมแน่นเกิน และแออัด และจะใช้เวลาในการเดินชมเฉลี่ยประมาณ 1.30 ชม. แต่การนำ Audio tour เข้ามาใช้จะเป็นการนำชมเพียง 50 นาที โดยการให้ข้อมูลสถานที่เป็นการพำนักท่องเที่ยวชมพระราชวัง หากมีการสนใจข้อมูลเพิ่มเติมก็สามารถเลือกได้จากอุปกรณ์ ทำให้ผู้จัดการตัดสินใจใช้ Audio tour ด้วยการคิดราคาเพิ่มขึ้นจากเดิมเล็กน้อย แต่ได้จำนวนผู้เข้าชมมากขึ้น และรายได้มากขึ้นด้วย เนื่องจากลดระยะเวลาการเดินชมลง นอกจากนั้นการสำรวจภายหลังการใช้อุปกรณ์ผู้เยี่ยมชมได้รับความรู้ความเข้าใจข้อมูลสถานที่มากกว่าเดิม

ประวัติผู้เขียนวิทยานิพนธ์

ชื่อ	นางสาวดารณี อางหาญ
สถานที่เกิด	จังหวัดสุพรรณบุรี
ระดับการศึกษาระดับปริญญาตรี	สาขาธุรกิจศึกษาคณะศึกษาศาสตร์ มหาวิทยาลัยเกษตรศาสตร์ ปีการศึกษา 2543
จบการศึกษาระดับปริญญาโท	สาขาผู้ประกอบการธุรกิจเทคโนโลยีและการจัดการ นวัตกรรม จุฬาลงกรณ์มหาวิทยาลัย ปีการศึกษา 2552

