

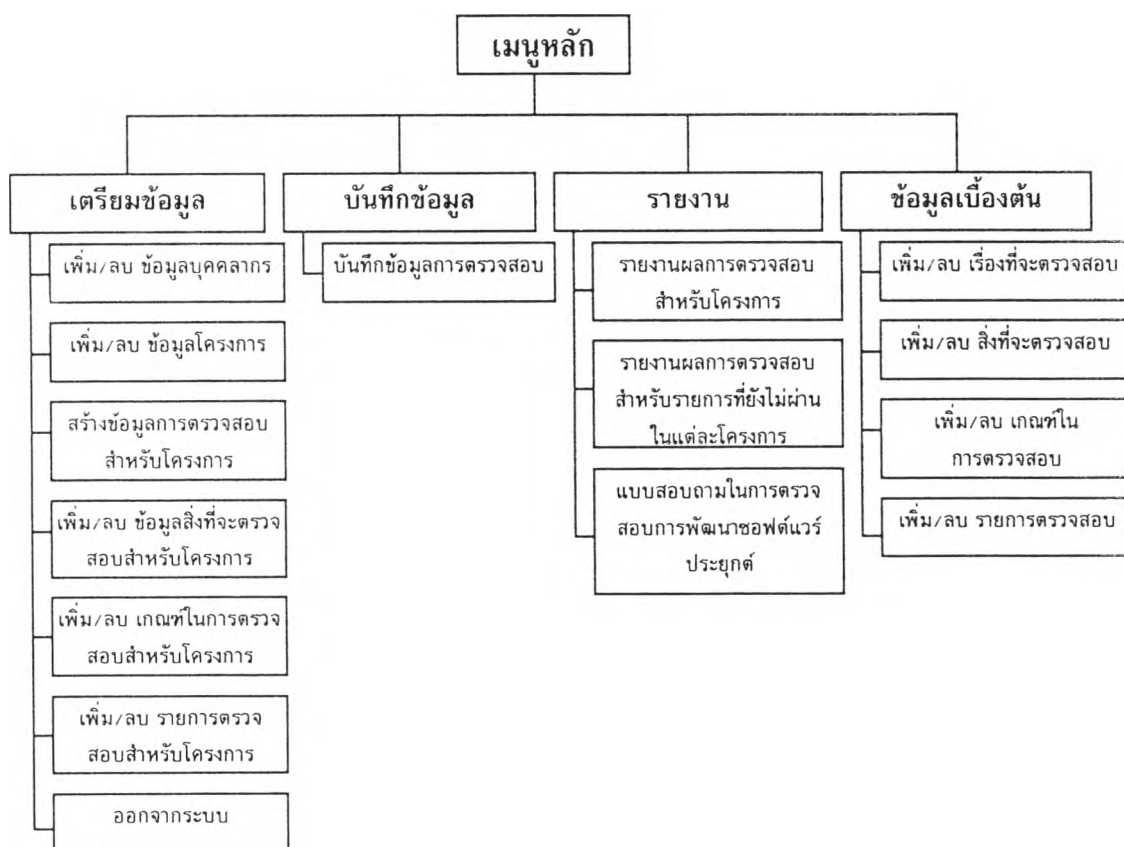
บทที่ 4

การพัฒนาซอฟต์แวร์เพื่อใช้ในการตรวจสอบการพัฒนาซอฟต์แวร์ประยุกต์

เมื่อได้ทราบถึงขั้นตอนในการพัฒนาซอฟต์แวร์และแนวทางในการตรวจสอบการพัฒนาซอฟต์แวร์แล้ว ในบทนี้จะเป็นการนำเอาขั้นตอนและแนวทางเหล่านั้นมาทำการวิเคราะห์ และ ออกแบบระบบเพื่อใช้ในการตรวจสอบการพัฒนาซอฟต์แวร์ประยุกต์และนำไปใช้ในการพัฒนา

การออกแบบเมนู

เมนูหลักของระบบแบ่งออกเป็น 4 หัวข้อ คือ ส่วนของการเตรียมข้อมูล ส่วนของการบันทึกข้อมูล ส่วนของการออกรายงาน และ ส่วนของข้อมูลเบื้องต้น ดังรูป 4.1



รูปที่ 4.1 แสดงเมนูหลักของระบบงาน

1. การเตรียมข้อมูล

ในส่วนของการเตรียมข้อมูลนี้ผู้นำในการตรวจสอบจะต้องทำการเตรียมข้อมูลต่างๆ สำหรับใช้ในการตรวจสอบซึ่งได้แก่ ข้อมูลของบุคคลากรที่เกี่ยวข้อง ข้อมูลเกี่ยวกับโครงการซอฟต์แวร์ประยุกต์ที่ต้องการตรวจสอบ แล้วทำการสร้างข้อมูลสำหรับการตรวจสอบโครงการนั้นๆ โดยระบบจะทำการสร้างรายการตรวจสอบต่างๆ โดยการใช้ข้อมูลจากส่วนของข้อมูลเบื้องต้นให้ก่อน เมื่อสร้างข้อมูลสำหรับการตรวจสอบเสร็จแล้วผู้นำการตรวจสอบ อาจจะทำการเพิ่มเติมหรือแก้ไขสิ่งที่จะตรวจสอบ เกณฑ์ในการตรวจสอบ และรายการตรวจสอบต่างๆ เพื่อให้เกิดความเหมาะสมสำหรับแต่ละโครงการ ซึ่งในส่วนของการเตรียมข้อมูลสามารถสรุปเป็นขั้นตอนได้ดังนี้

- 1.1 ป้อนข้อมูลบุคคลากรที่เกี่ยวข้องโดยใช้โปรแกรม เพิ่ม/ลบ ข้อมูลบุคคลากร
- 1.2 ป้อนข้อมูลเกี่ยวกับโครงการต่าง ๆ ที่จะตรวจสอบโดยใช้โปรแกรม เพิ่ม/ลบข้อมูลโครงการ
- 1.3 สร้างข้อมูลการตรวจสอบโครงการจากข้อมูลเบื้องต้น
- 1.4 เพิ่ม/ลบ ข้อมูลสิ่งที่จะตรวจสอบสำหรับโครงการ
- 1.5 เพิ่ม/ลบ เกณฑ์ที่ในการตรวจสอบสำหรับโครงการ
- 1.6 เพิ่ม/ลบ รายการตรวจสอบสำหรับโครงการ
- 1.7 พิมพ์รายการตรวจสอบสำหรับโครงการ เพื่อมอบหมายให้แก่ผู้ตรวจสอบไปดำเนินการตรวจสอบ

2. การบันทึกข้อมูล

หลังจากผู้ตรวจสอบแต่ละคนทำการตรวจสอบและการบันทึกผลลัพธ์ที่ได้จากการลงในเอกสารของแต่ละคนแล้ว ผู้ตรวจสอบก็จะนำข้อมูลเหล่านั้นมาป้อนเข้าสู่ระบบโดยใช้โปรแกรมบันทึกข้อมูลการตรวจสอบ และจัดพิมพ์รายงานข้อบกพร่องที่พบส่งให้กับผู้รับผิดชอบเพื่อดำเนินการแก้ไขให้ถูกต้องต่อไป

3. รายงาน

ในส่วนนี้จะเป็นส่วนที่ใช้สำหรับการออกรายงานต่างๆที่ต้องการ ซึ่งได้แก่ รายงานผลการตรวจสอบสำหรับโครงการ รายงานผลการตรวจสอบสำหรับข้อที่ยังไม่ผ่านในแต่ละโครงการ และแบบสอบถามในการตรวจสอบการพัฒนาซอฟต์แวร์ประยุกต์

4. ข้อมูลเบื้องต้น

ในส่วน of ข้อมูลเบื้องต้นนี้จะประกอบด้วยโปรแกรมที่ใช้ในการเพิ่ม/ลบข้อมูลเบื้องต้นที่เกี่ยวกับเรื่องที่จะตรวจสอบ โปรแกรมเพิ่ม/ลบ สิ่งที่จะตรวจสอบ โปรแกรมเพิ่ม/ลบเกณฑ์ในการตรวจสอบ โปรแกรมเพิ่ม/ลบ รายการตรวจสอบ ซึ่งข้อมูลต่างๆเหล่านี้จะเป็นข้อมูลเบื้องต้นสำหรับการสร้างข้อมูลการตรวจสอบโครงการทุก ๆ โครงการ

การออกแบบโครงสร้างของข้อมูล

โครงสร้างของข้อมูลและระบบการเก็บบันทึกข้อมูล จะใช้ไมโครซอฟต์แอคเซสเวอร์ชัน 2.0 (Microsoft Access 2.0) เป็นเครื่องมือในการเก็บข้อมูล และพัฒนาระบบ ซึ่งประกอบด้วยตาราง (Tables) ต่าง ๆ ดังต่อไปนี้

ตารางที่ 4.1 แสดงรายชื่อของตารางในระบบ

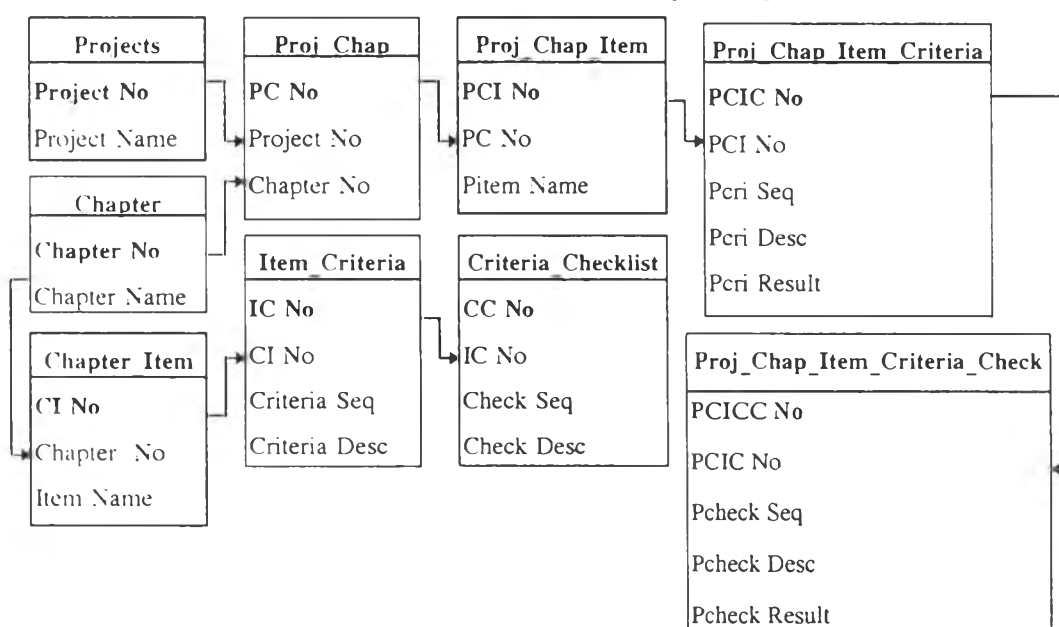
ชื่อตาราง	การใช้งาน
Projects	ใช้เก็บบันทึกข้อมูลของโครงการต่าง ๆ ที่จะตรวจสอบโดยมีรายละเอียดดังที่ได้แสดงไว้ในตารางที่ 1 ของภาคผนวก จ.
People	ใช้เก็บบันทึกข้อมูลของบุคคลากรต่าง ๆ โดยมีรายละเอียดดังที่ได้แสดงไว้ในตารางที่ 2 ของภาคผนวก จ.
Chapter	ใช้เก็บบันทึกข้อมูลเกี่ยวกับเรื่องที่จะตรวจสอบ โดยมีรายละเอียดดังที่ได้แสดงไว้ในตารางที่ 3 ของภาคผนวก จ.
Chapter_Item	ใช้เก็บบันทึกสิ่งที่จะตรวจสอบในแต่ละเรื่องที่จะทำการตรวจสอบโดยมีรายละเอียดดังที่ได้แสดงไว้ในตารางที่ 4 ของภาคผนวก จ.
Item_Criteria	ใช้เก็บบันทึกเกณฑ์ที่ใช้ในการตรวจสอบของสิ่งที่จะตรวจสอบในแต่ละเรื่องที่จะทำการตรวจสอบโดยมีรายละเอียดดังที่ได้แสดงไว้ในตารางที่ 5 ของภาคผนวก จ.
Criteria_Checklist	ใช้เก็บบันทึกรายการตรวจสอบสำหรับแต่ละเกณฑ์ที่ใช้ในการตรวจสอบของสิ่งที่จะตรวจสอบในแต่ละเรื่องที่จะทำการตรวจสอบโดยมีรายละเอียดดังที่ได้แสดงไว้ในตารางที่ 6 ของภาคผนวก จ.

ตารางที่ 4.1 แสดงรายชื่อของตารางในระบบ (ต่อ)

ชื่อตาราง	การใช้งาน
Proj_Chap	ใช้เก็บบันทึกข้อมูลเกี่ยวกับเรื่องที่จะตรวจสอบของแต่ละโครงการ โดยมีรายละเอียดดังที่ได้แสดงไว้ในตารางที่ 7 ของภาคผนวก จ.
Proj_Chap_Item	ใช้เก็บบันทึกสิ่งที่จะตรวจสอบในแต่ละเรื่องที่จะทำการตรวจสอบของแต่ละโครงการ โดยมีรายละเอียดดังที่ได้แสดงไว้ในตารางที่ 8 ของภาคผนวก จ.
Proj_Chap_Item_Criteria	ใช้เก็บบันทึกเกณฑ์ที่ใช้ในการตรวจสอบของสิ่งที่จะตรวจสอบในแต่ละเรื่องที่จะทำการตรวจสอบของแต่ละโครงการ โดยมีรายละเอียดดังที่ได้แสดงไว้ในตารางที่ 9 ของภาคผนวก จ.
Proj_Chap_Item_Criteria_Check	ใช้เก็บบันทึกรายการตรวจสอบสำหรับแต่ละเกณฑ์ที่ใช้ในการตรวจสอบของสิ่งที่จะตรวจสอบในแต่ละเรื่องที่จะทำการตรวจสอบของแต่ละโครงการ โดยมีรายละเอียดดังที่ได้แสดงไว้ในตารางที่ 10 ของภาคผนวก จ.

ความสัมพันธ์ของข้อมูล

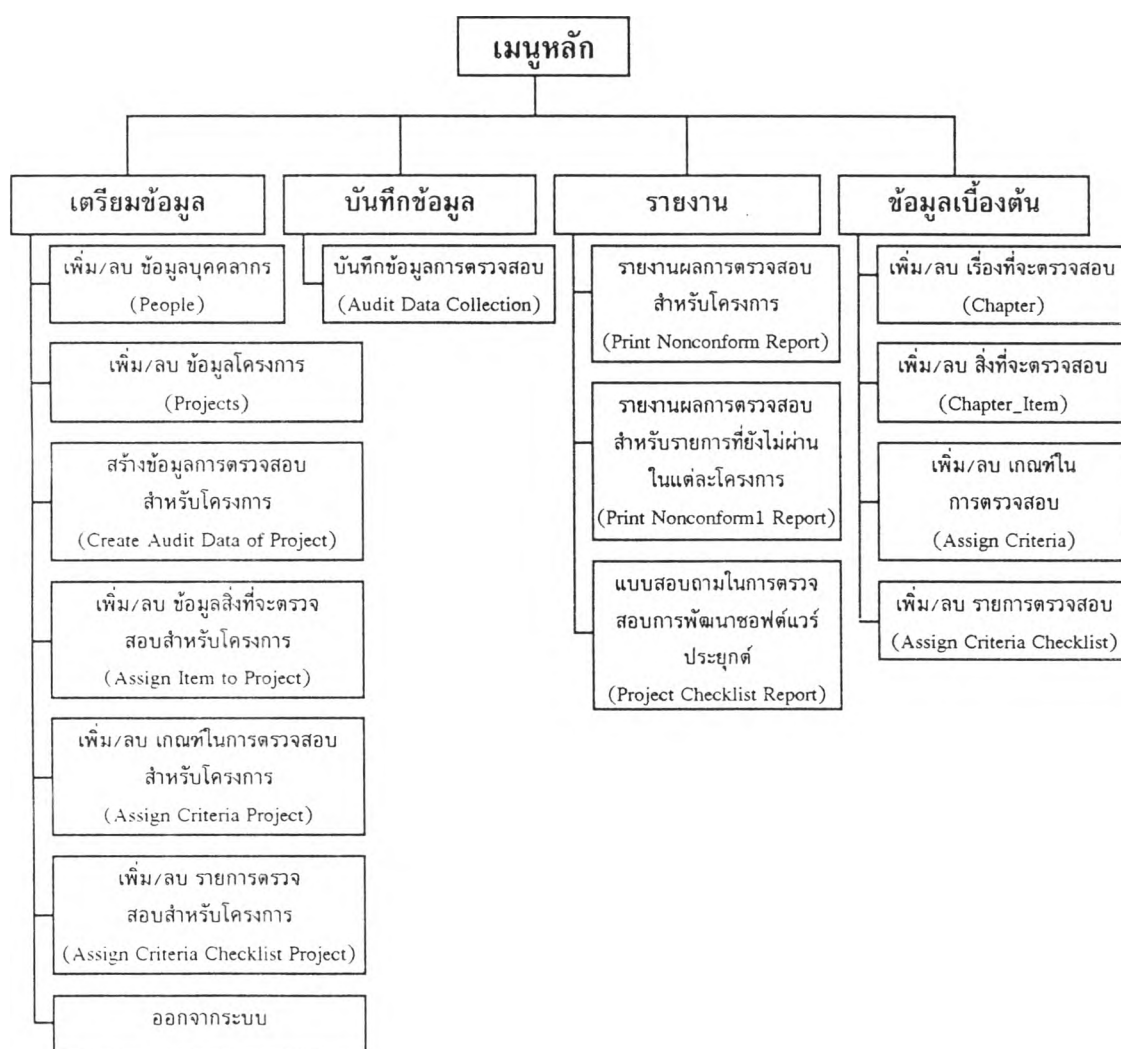
จากตารางที่ 4.1 สามารถแสดงความสัมพันธ์ของข้อมูลได้ดังรูปที่ 4.2



รูปที่ 4.2 แสดงความสัมพันธ์ของข้อมูลในระบบ

รายละเอียดของระบบงาน

ในส่วนนี้จะอธิบายลักษณะการทำงานของโปรแกรมแต่ละโปรแกรมเพื่อทำงานตามเมนูที่ออกแบบไว้ดังแสดงในรูปที่ 4.3 ซึ่งมีรายละเอียดดังนี้



รูปที่ 4.3 แสดงโปรแกรมต่างๆในระบบงาน

1. โปรแกรม เพิ่ม/ลบ ข้อมูลบุคคลากร

โปรแกรมเพิ่ม/ลบ ข้อมูลบุคคลากรนี้ เป็นโปรแกรมที่อยู่ในหัวข้อของการเตรียมข้อมูล เพื่อใช้ในการบันทึกข้อมูลของบุคคลากรที่เกี่ยวข้องกับการตรวจสอบ และบันทึกข้อมูลลงในตาราง People ซึ่งลักษณะรูปแบบของหน้าจอแสดงไว้ในส่วนของการออกแบบหน้าจอรูปที่ 1 ในภาคผนวก ข.

2. โปรแกรม เพิ่ม/ลบ ข้อมูลโครงการ

โปรแกรมเพิ่ม/ลบ ข้อมูลโครงการนี้ เป็นโปรแกรมที่อยู่ในหัวข้อการเตรียมข้อมูล เพื่อใช้ในการบันทึกข้อมูลต่างๆที่เกี่ยวข้องกับโครงการที่จะตรวจสอบและบันทึกข้อมูลลงในตาราง Projects ซึ่งลักษณะรูปแบบของหน้าจอแสดงไว้ในส่วนของการออกแบบหน้าจอรูปที่ 2 ในภาคผนวก ช.

3. โปรแกรม สร้างข้อมูลการตรวจสอบสำหรับโครงการ

โปรแกรมสร้างข้อมูลการตรวจสอบสำหรับโครงการนี้ เป็นโปรแกรมที่อยู่ในหัวข้อการเตรียมข้อมูลเพื่อใช้ในการสร้างข้อมูลเบื้องต้นที่จะใช้ในการตรวจสอบโครงการซึ่งโปรแกรมจะทำการสร้างรายการตรวจสอบต่าง ๆ โดยใช้ข้อมูลจากส่วนของข้อมูลเบื้องต้นแล้วบันทึกข้อมูลต่างๆที่สร้างขึ้นลงในตาราง Proj_Chap ตาราง Proj_Chap_Item ตาราง Proj_Chap_Item_Criteria และตาราง Proj_Chap_Item_Criteria_Check ซึ่งลักษณะรูปแบบของหน้าจอแสดงไว้ในส่วนของการออกแบบหน้าจอรูปที่ 3 ในภาคผนวก ช.

4. โปรแกรม เพิ่ม/ลบ ข้อมูลสิ่งที่จะตรวจสอบสำหรับโครงการ

โปรแกรมเพิ่ม/ลบ ข้อมูลสิ่งที่จะตรวจสอบสำหรับโครงการนี้ เป็นโปรแกรมที่อยู่ในหัวข้อการเตรียมข้อมูลเพื่อใช้ในการเพิ่มเติมแก้ไขหรือลบ สิ่งที่จะตรวจสอบสำหรับในแต่ละโครงการ และบันทึกข้อมูลลงในตาราง Proj_Chap_Item ซึ่งลักษณะรูปแบบของหน้าจอแสดงไว้ในส่วนของการออกแบบหน้าจอที่ 4 ในภาคผนวก ช. เมื่อทำการคลิกตัวชี้ไปยังปุ่มกำหนดสิ่งที่จะตรวจสอบ โปรแกรมทำการเปิดหน้าจอสำหรับให้ป้อนข้อมูลเกี่ยวกับเอกสารที่จะตรวจสอบในแต่ละเรื่องที่จะตรวจสอบสำหรับแต่ละโครงการ ซึ่งลักษณะรูปแบบของหน้าจอแสดงไว้ในส่วนของการออกแบบหน้าจอรูปที่ 5 ในภาคผนวก ช.

5. โปรแกรม เพิ่ม/ลบ เกณฑ์ในการตรวจสอบสำหรับโครงการ

โปรแกรมเพิ่ม/ลบ เกณฑ์ในการตรวจสอบสำหรับโครงการนี้ เป็นโปรแกรมที่อยู่ในหัวข้อการเตรียมข้อมูลเพื่อใช้ในการเพิ่มเติมแก้ไข หรือ ลบ เกณฑ์ในการตรวจสอบสำหรับสิ่งที่จะตรวจสอบในแต่ละเรื่องที่จะตรวจสอบของแต่ละโครงการ และบันทึกข้อมูลลงในตาราง Proj_Chap_Item_Criteria ซึ่งลักษณะรูปแบบของหน้าจอแสดงไว้ในส่วนของการออกแบบหน้าจอรูปที่ 6 ในภาคผนวก ช. เมื่อทำการคลิกตัวชี้ไปยังรายการสิ่งที่จะตรวจสอบ โปรแกรมทำการเปิด

หน้าจอสำหรับให้ป้อนข้อมูลเกี่ยวกับเกณฑ์ในการตรวจสอบสำหรับสิ่งที่จะตรวจสอบของเรื่องที่จะตรวจสอบสำหรับแต่ละโครงการ ซึ่งลักษณะรูปแบบของหน้าจอแสดงไว้ในส่วนของการออกแบบหน้าจอรูปที่ 7 ในภาคผนวก ช.

6. โปรแกรม เพิ่ม/ลบ รายการตรวจสอบสำหรับโครงการ

โปรแกรมเพิ่ม/ลบ รายการตรวจสอบสำหรับโครงการนี้ เป็นโปรแกรมที่อยู่ในหัวข้อการเตรียมข้อมูลเพื่อใช้ในการเพิ่มเติมแก้ไข หรือ ลบ รายการตรวจสอบสำหรับเกณฑ์ในการตรวจสอบในแต่ละข้อของสิ่งที่จะตรวจสอบในแต่ละโครงการ และบันทึกข้อมูลลงในตาราง Proj_Chap_Item_Criteria_Check ซึ่งลักษณะรูปแบบของหน้าจอแสดงไว้ในส่วนของการออกแบบหน้าจอ รูปที่ 8 ในภาคผนวก ช. เมื่อทำการคลิกตัวชี้ไปยังรายการเกณฑ์ในการตรวจสอบ โปรแกรมทำการเปิดหน้าจอสำหรับให้ป้อนข้อมูลเกี่ยวกับรายการตรวจสอบสำหรับเกณฑ์ในการตรวจสอบนั้น ๆ ซึ่งลักษณะรูปแบบของหน้าจอแสดงไว้ในส่วนของการออกแบบหน้าจอรูปที่ 9 ในภาคผนวก ช.

7. โปรแกรม บันทึกผลการตรวจสอบ

โปรแกรมบันทึกผลการตรวจสอบสำหรับโครงการนี้ เป็นโปรแกรมที่อยู่ในหัวข้อการบันทึกข้อมูลเพื่อใช้ในการบันทึกข้อมูลผลการตรวจสอบที่ได้จากผู้ตรวจสอบ ซึ่งลักษณะรูปแบบของหน้าจอแสดงไว้ในส่วนของการออกแบบหน้าจอรูปที่ 10 ในภาคผนวก ช. เมื่อทำการคลิกตัวชี้ไปยังรายการเกณฑ์ในการตรวจสอบ โปรแกรมทำการเปิดหน้าจอสำหรับให้ป้อนข้อมูลเกี่ยวกับผลของการตรวจสอบในแต่ละข้อของรายการตรวจสอบสำหรับเกณฑ์ในการตรวจสอบนั้น ๆ ซึ่งลักษณะรูปแบบของหน้าจอแสดงไว้ในส่วนของการออกแบบหน้าจอรูปที่ 11 ในภาคผนวก ช. โดย ป้อน “Y” ถ้าคำตอบที่ได้คือ ”ผ่าน” ป้อน “N” ถ้าคำตอบที่ได้คือ “ไม่ผ่าน”

เมื่อทำการป้อนข้อมูลผลลัพธ์ของการตรวจสอบที่ได้เรียบร้อยแล้ว ผู้ตรวจสอบสามารถออกรายงานผลการตรวจสอบรายการที่ยังไม่ผ่านสำหรับเกณฑ์ในการตรวจสอบนั้น ๆ ได้โดยทำการคลิกตัวชี้ไปยังปุ่มรายงานผลการตรวจสอบ โปรแกรมจะทำการพิมพ์รายงานแสดงรายการที่ยังไม่ผ่านสำหรับเกณฑ์ในการตรวจสอบออกมา

8. โปรแกรม รายงานผลการตรวจสอบสำหรับโครงการ

โปรแกรมรายงานผลการตรวจสอบแต่ละโครงการนี้ เป็นโปรแกรมที่อยู่ในหัวข้อของการออกรายงาน เพื่อใช้ในการพิมพ์รายงานแสดงผลของการตรวจสอบในแต่ละโครงการโดย

รายงานนี้จะแสดงให้เห็นว่าในแต่ละเกณฑ์ที่ใช้ในการตรวจสอบสำหรับสิ่งที่ถูกตรวจสอบในแต่ละเรื่องนั้นประกอบด้วยรายการที่ผ่านก็ข้อ และไม่ผ่านก็ข้อ ซึ่งลักษณะรูปแบบของหน้าจอแสดงไว้ในส่วนของการออกแบบหน้าจอรูปที่ 12 ในภาคผนวก ช. รูปแบบของรายงานแสดงไว้ในส่วนของการออกแบบรายงานที่ 1 ในภาคผนวก ช.

9. โปรแกรม รายงานผลการตรวจสอบสำหรับข้อที่ยังไม่ผ่านในแต่ละโครงการ

โปรแกรมรายงานผลการตรวจสอบสำหรับข้อที่ไม่ได้ดำเนินการนี้ เป็นโปรแกรมที่อยู่ในหัวข้อของการออกรายงาน เพื่อใช้ในการพิมพ์รายงานแสดงผลการตรวจสอบเฉพาะรายการตรวจสอบที่ไม่ได้ดำเนินการในแต่ละโครงการ ซึ่งลักษณะรูปแบบของหน้าจอแสดงไว้ในส่วนของการออกแบบหน้าจอรูปที่ 13 ในภาคผนวก ช. รูปแบบของรายงานแสดงไว้ในส่วนของการออกแบบรายงานที่ 2 ในภาคผนวก ช.

10. โปรแกรม แบบสอบถามในการตรวจสอบการพัฒนาซอฟต์แวร์ประยุกต์

โปรแกรมแบบสอบถามในการตรวจสอบการพัฒนาซอฟต์แวร์ประยุกต์นี้ เป็นโปรแกรมที่อยู่ในหัวข้อของการออกรายงาน เพื่อใช้ในการพิมพ์แบบสอบถามในการตรวจสอบการพัฒนาซอฟต์แวร์ประยุกต์ทั้งหมดของแต่ละโครงการเพื่อให้ผู้ตรวจสอบนำไปใช้เป็นแนวทางในการตรวจสอบ ซึ่งลักษณะรูปแบบของหน้าจอแสดงไว้ในส่วนของการออกแบบหน้าจอรูปที่ 14 ในภาคผนวก ช. รูปแบบของรายงานแสดงไว้ในส่วนของการออกแบบรายงานที่ 3 ในภาคผนวก ช.

11. โปรแกรม เพิ่ม/ลบ เรื่องที่จะตรวจสอบ

โปรแกรมเพิ่ม/ลบเรื่องที่จะตรวจสอบนี้ เป็นโปรแกรมที่อยู่ในหัวข้อ ข้อมูลเบื้องต้น เพื่อใช้บันทึกเพิ่มเติมแก้ไขหรือลบเรื่องที่จะตรวจสอบ และบันทึกข้อมูลที่ได้ลงในตาราง Chapter ซึ่งลักษณะรูปแบบของหน้าจอแสดงไว้ในส่วนของการออกแบบหน้าจอรูปที่ 15 ในภาคผนวก ช.

12. โปรแกรม เพิ่ม/ลบ สิ่งที่จะตรวจสอบ

โปรแกรมเพิ่ม/ลบสิ่งที่จะตรวจสอบนี้ เป็นโปรแกรมที่อยู่ในหัวข้อ ข้อมูลเบื้องต้น เพื่อใช้บันทึกเพิ่มเติมแก้ไขหรือลบ สิ่งที่จะตรวจสอบในแต่ละเรื่องที่จะตรวจสอบตามที่ได้กำหนดไว้ในโปรแกรมหัวข้อที่ 11 และบันทึกข้อมูลลงในตาราง Chapter_Item ซึ่งลักษณะรูปแบบของ

หน้าจอแสดงไว้ในส่วนของการออกแบบหน้าจอรูปที่ 16 ในภาคผนวก ข. เมื่อทำการคลิกตัวชี้ไปยังปุ่มกำหนดสิ่งที่จะตรวจสอบ โปรแกรมทำการเปิดหน้าจอสำหรับให้ป้อนข้อมูลเกี่ยวกับเอกสารที่จะตรวจสอบในแต่ละเรื่องที่จะตรวจสอบ ซึ่งลักษณะรูปแบบของหน้าจอแสดงไว้ในส่วนของการออกแบบหน้าจอรูปที่ 17 ในภาคผนวก ข.

13. โปรแกรม เพิ่ม/ลบ เกณฑ์ในการตรวจสอบ

โปรแกรมเพิ่ม/ลบเกณฑ์ในการตรวจสอบนี้ เป็นโปรแกรมที่อยู่ในหัวข้อ ข้อมูลเบื้องต้นเพื่อใช้บันทึกเพิ่มเติมแก้ไขหรือลบ เกณฑ์ต่าง ๆ ที่ใช้ในการตรวจสอบสำหรับสิ่งที่จะตรวจสอบตามที่ได้กำหนดไว้ในหัวข้อที่ 12 และบันทึกข้อมูลลงในตาราง Item_Criteria ซึ่งลักษณะรูปแบบของหน้าจอแสดงไว้ในส่วนของการออกแบบหน้าจอรูปที่ 18 เมื่อทำการคลิกตัวชี้ไปยังรายการสิ่งที่จะตรวจสอบ โปรแกรมทำการเปิดหน้าจอสำหรับให้ป้อนข้อมูลเกี่ยวกับเกณฑ์ในการตรวจสอบสำหรับสิ่งที่จะตรวจสอบของเรื่องที่จะตรวจสอบนั้น ๆ ซึ่งลักษณะรูปแบบของหน้าจอแสดงไว้ในส่วนของการออกแบบหน้าจอรูปที่ 19 ในภาคผนวก ข.

14. โปรแกรม เพิ่ม/ลบ รายการตรวจสอบ

โปรแกรมเพิ่ม/ลบรายการตรวจสอบนี้ เป็นโปรแกรมที่อยู่ในหัวข้อ ข้อมูลเบื้องต้นเพื่อใช้ในการเพิ่มเติมแก้ไข หรือลบรายการตรวจสอบต่างๆของเกณฑ์ที่ใช้ในการตรวจสอบ และข้อมูลรายการตรวจสอบนี้จะถูกบันทึกลงในตาราง Criteria_Checklist ซึ่งลักษณะรูปแบบของหน้าจอแสดงไว้ในส่วนของการออกแบบหน้าจอรูปที่ 20 ในภาคผนวก ข. เมื่อทำการคลิกตัวชี้ไปยังรายการเกณฑ์ในการตรวจสอบ โปรแกรมทำการเปิดหน้าจอสำหรับให้ป้อนข้อมูลเกี่ยวกับรายการตรวจสอบสำหรับเกณฑ์ในการตรวจสอบของสิ่งที่จะตรวจสอบที่ได้กำหนดไว้ ซึ่งลักษณะรูปแบบของหน้าจอแสดงไว้ในส่วนของการออกแบบหน้าจอรูปที่ 21 ในภาคผนวก ข.