

## รายการอ้างอิง

### ภาษาไทย

- กลางเดือน โพนนา. ระบบสนับสนุนการตัดสินใจสำหรับการวางแผนการผลิตในโรงงานแปรรูปเนื้อไก่. วิทยานิพนธ์ปริญญาโทบริหารธุรกิจ สาขาวิชาวิศวกรรมอุตสาหการ จุฬาลงกรณ์มหาวิทยาลัย, 2534.
- กิตติศักดิ์ พลอยพานิชเจริญ. การวางแผนการผลิตสำหรับครอบครัวกระเบื้องโยหินที่ทำด้วยมือ. วิทยานิพนธ์ปริญญาโทบริหารธุรกิจ สาขาวิชาวิศวกรรมอุตสาหการ จุฬาลงกรณ์มหาวิทยาลัย, 2529.
- ชัยวุฒิ ชัยพันธุ์. ทฤษฎีระบบสารสนเทศเพื่อการจัดการสำหรับนักเศรษฐศาสตร์. กรุงเทพมหานคร: โรงพิมพ์จุฬาลงกรณ์มหาวิทยาลัย, 2534.
- ดวงมณี โกมารทัต. การบัญชีต้นทุน. กรุงเทพมหานคร: โรงพิมพ์จุฬาลงกรณ์มหาวิทยาลัย, 2534.
- พัชราภรณ์ เผ่าตระกูล. ระบบการจัดการผลิตโรงงานสติ๊กเกอร์. วิทยานิพนธ์ปริญญาโทบริหารธุรกิจ สาขาวิชาวิศวกรรมอุตสาหการ จุฬาลงกรณ์มหาวิทยาลัย, 2536.
- พิชิต สุขเจริญพงษ์. การจัดการวิศวกรรมการผลิต. กรุงเทพมหานคร: บริษัท ซีเอ็ดยูเคชั่น จำกัด, 2533.
- พิภพ เล้าประจง. ระบบการควบคุมการผลิตเชิงวิศวกรรม. กรุงเทพมหานคร: บริษัท ซีเอ็ดยูเคชั่น จำกัด, 2529.
- เพ็ญแข สนิทวงศ์ ณ อยุธยา. การบัญชีของต้นทุน. กรุงเทพมหานคร: โรงพิมพ์จุฬาลงกรณ์มหาวิทยาลัย, 2525.
- วิจิตรา พูลเพิ่มทรัพย์. หลักการบัญชีต้นทุน. กรุงเทพมหานคร: โรงพิมพ์มหาวิทยาลัยเกษตรศาสตร์, 2530.
- ศรีโร ทองรัก. การวางแผนการผลิตสำหรับโรงงานฟอกหนังขนาดย่อม. วิทยานิพนธ์ปริญญาโทบริหารธุรกิจ สาขาวิชาวิศวกรรมอุตสาหการ จุฬาลงกรณ์มหาวิทยาลัย, 2536.
- ศิริจันทร์ ทองประเสริฐ. ระบบพัสดุคงคลัง. กรุงเทพมหานคร: โรงพิมพ์จุฬาลงกรณ์มหาวิทยาลัย, 2534.
- สมชาย พัวจินดาเนตร. การปรับปรุงระบบข้อเสนอแนะของอุตสาหกรรมพลาสติก. วิทยานิพนธ์ปริญญาโทบริหารธุรกิจ สาขาวิชาวิศวกรรมอุตสาหการ จุฬาลงกรณ์มหาวิทยาลัย, 2528.

สมศักดิ์ ตรีสัตย์. การวางแผนการผลิตสำหรับโรงงานผลไม้มักระป๋องขนาดกลาง. วิทยานิพนธ์  
 ปริญญาโทบริหารธุรกิจ ภาควิชาวิศวกรรมอุตสาหการ จุฬาลงกรณ์มหาวิทยาลัย, 2525.  
 สุนันท์ วิเศษสรรโชค. การเพิ่มผลผลิตในอุตสาหกรรมผลิตชิ้นส่วนโลหะของรถยนต์. วิทยานิพนธ์  
 ปริญญาโทบริหารธุรกิจ ภาควิชาวิศวกรรมอุตสาหการ จุฬาลงกรณ์มหาวิทยาลัย, 2534.  
 อรุณงค์ งามขจรวิวัฒน์. การใช้คอมพิวเตอร์ในการวางแผนการผลิตในโรงงานประกอบโทรทัศน์.  
 วิทยานิพนธ์ปริญญาโทบริหารธุรกิจ ภาควิชาวิศวกรรมอุตสาหการ จุฬาลงกรณ์  
 มหาวิทยาลัย, 2533.

### ภาษาอังกฤษ

Bedworth, D.D., and Bailey, J.E. Integrated Production Control System. New York: John  
 Wiley & Sons, Inc., 1982.  
 Hax, A.C., and Candea, D. Production and Inventory Management. New Jersey:  
 Prentice-Hall, Inc., 1984.  
 Schroeder, R.G. Operations Management Decision Making in the Operations Function.  
 Singapore: McGraw-Hill, 1993.

ภาคผนวก

ภาคผนวก ก.

ปริมาณความต้องการของสินค้าในคาบเวลาที่ 1-39 (กันยายน 2539 – มิถุนายน 2540)

ปริมาณความต้องการของสินค้าในคาบเวลาที่ 1-39 ของผลิตภัณฑ์มาตรฐานทั้ง 28 รายการ

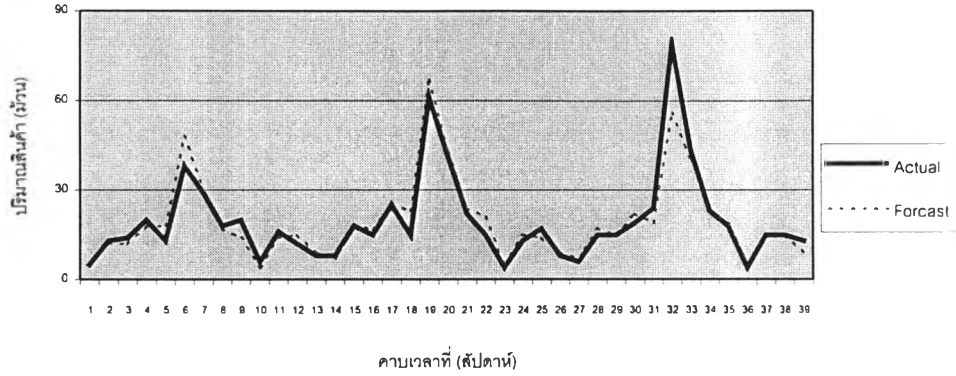
- ตารางแสดงปริมาณความต้องการสินค้าในแต่ละคาบเวลา
- รูปภาพกราฟแสดงปริมาณความต้องการสินค้าในแต่ละคาบเวลา

ตารางที่ ก.1 แสดงปริมาณความต้องการของสินค้ามาตรฐานในอดีตทั้ง 28 รายการ

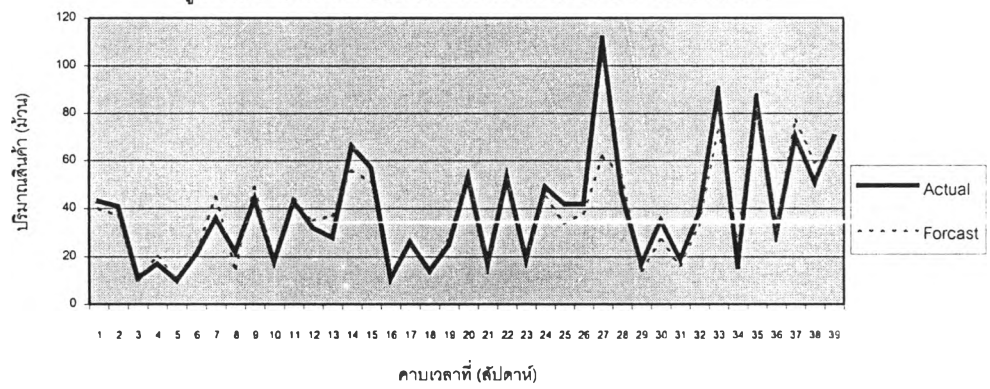
รายการ สินค้า	คาบเวลา (สัปดาห์)																																							
	1	2	3	4	5	6	7	8	9	10	11	12	13	14	15	16	17	18	19	20	21	22	23	24	25	26	27	28	29	30	31	32	33	34	35	36	37	38	39	
UBB1625 *	5	13	14	20	13	38	29	18	20	6	16	12	8	8	18	15	25	15	61	41	22	15	4	13	17	8	6	15	15	19	24	79	43	23	18	4	15	15	13	
UBB1650 *	43	41	11	17	10	21	36	22	44	18	43	32	28	66	57	11	26	14	25	53	17	53	19	49	42	42	111	46	17	35	19	38	89	16	86	30	70	51	70	
UBB2425 *	6	0	0	2	4	4	0	2	13	0	2	0	0	8	0	0	4	5	7	0	7	5	2	0	0	0	5	2	15	0	11	12	0	0	0	2	0	0	0	
UBB2450 *	71	90	96	97	60	53	72	127	144	142	145	122	91	46	54	87	111	39	51	63	192	203	102	106	174	69	36	55	129	87	45	67	40	161	256	156	162	199	57	
UBB3225 *	17	22	14	26	17	23	23	14	30	24	16	28	30	16	17	22	23	19	37	16	21	26	34	26	28	41	13	18	23	24	19	50	12	27	28	35	43	33	43	
UBB4013 *	21	13	16	23	31	13	20	0	11	21	10	30	30	34	18	17	33	31	11	16	10	10	21	14	47	32	55	18	28	24	39	15	22	10	12	17	11	64	30	
UB3250 **	129	142	131	123	127	200	147	256	208	309	180	183	230	299	147	67	222	423	180	140	225	209	284	146	146	145	217	147	40	206	511	180	173	186	303	404	181	202	169	
UB4825 **	290	155	82	145	271	175	100	153	208	309	180	183	230	299	147	67	222	423	180	140	225	209	284	146	146	145	217	147	40	206	511	180	173	186	303	404	181	202	169	
UB4850 **	174	121	70	41	28	45	49	55	90	86	70	58	137	222	162	64	60	26	69	75	35	116	116	60	64	151	275	148	83	60	16	109	105	33	153	82	79	55	191	
FSO1625 *	214	277	40	72	110	173	118	162	171	155	163	150	172	130	312	57	109	87	140	124	249	121	135	115	119	204	119	492	78	142	96	120	150	296	89	160	152	104	297	
FSO1650 *	100	68	42	274	198	234	285	71	83	76	91	156	76	107	73	39	321	283	280	257	63	84	51	65	147	119	112	106	52	313	218	233	333	86	62	68	46	192	87	
FSO2425 *	7	24	12	5	33	46	23	16	36	52	47	75	21	10	16	20	4	38	47	20	27	29	84	38	126	20	12	14	30	5	47	69	23	30	25	76	44	164	29	
FSO2450 *	71	106	205	114	120	131	74	132	86	146	78	60	125	63	94	304	175	99	134	53	178	108	231	63	48	198	65	109	339	226	145	121	47	279	121	345	85	46	248	
FSO3225 *	0	25	9	0	2	0	0	3	7	5	5	0	10	0	33	12	0	3	0	0	7	6	30	0	11	8	24	24	21	8	7	6	6	8	4	5	9	12	8	
FSO3250 **	36	59	52	38	47	49	40	29	31	42	60	32	50	57	59	52	45	68	41	57	37	52	39	85	50	55	90	59	63	39	77	68	84	40	84	62	133	71	75	
FSO4825 **	8	64	20	13	32	21	9	26	45	32	40	25	0	11	61	31	17	45	15	9	35	51	52	45	38	9	18	51	47	16	53	22	8	45	82	73	39	31	7	
FSO4850 **	3	4	2	9	8	5	6	0	0	0	0	16	2	4	5	3	12	9	6	9	5	5	6	8	4	0	19	0	0	0	0	2	0	0	0	0	0	0	4	0
AFD1625 *	19	17	8	13	10	7	20	42	33	56	23	23	13	31	25	12	15	12	5	25	60	39	77	23	23	16	45	20	8	21	12	4	40	84	53	88	37	24	25	
AFD1638 *	10	12	12	8	6	6	11	13	12	26	12	26	36	16	18	15	9	5	9	12	18	12	34	12	42	32	13	20	22	12	7	13	13	21	15	41	1	69	48	
AFD1650 *	5	8	7	12	15	13	13	0	3	4	9	10	6	6	12	11	20	21	10	16	5	5	4	12	13	6	8	15	18	20	26	7	16	6	8	5	13	17	6	
AFD2425 *	82	55	90	145	180	99	85	153	55	87	164	00	127	65	57	134	121	190	61	115	134	76	129	194	82	155	100	54	129	178	193	56	127	87	90	170	202	49	105	
AFD2438 *	7	34	16	18	19	14	12	31	19	17	28	20	63	7	30	19	25	20	16	15	30	28	27	25	25	59	10	46	15	38	27	17	19	30	34	22	23	33	48	
AFD2450 *	63	93	53	49	74	81	69	54	43	64	82	91	96	60	109	49	67	70	137	91	74	43	70	69	143	84	53	92	81	84	118	101	71	75	58	99	89	224	131	
DLN3250 **	107	94	56	110	121	53	43	105	60	100	93	65	95	122	146	58	169	189	66	42	108	39	142	115	67	135	111	160	53	260	297	48	55	163	56	108	92	98	132	
DLN4825 **	84	143	129	66	206	51	14	125	173	133	200	35	187	100	172	176	100	266	39	9	152	120	117	183	166	161	91	178	256	66	271	51	11	122	177	173	122	167	128	
DLN4850 **	0	0	3	4	7	6	0	5	0	0	0	0	0	0	0	5	6	10	7	0	0	2	0	0	0	35	0	0	0	19	11	23	12	10	26	19	35	21	37	
CRB1650 *	140	107	101	87	100	125	97	65	51	61	71	74	125	110	112	134	128	154	84	72	76	33	73	109	102	103	169	136	117	112	211	58	48	109	31	90	151	71	98	
CRB2450 *	20	33	50	44	44	42	53	49	54	40	42	58	23	20	52	84	74	66	51	74	51	49	65	51	62	19	30	66	70	84	88	65	115	68	74	89	62	45	14	

หมายเหตุ : \* หน่วยเป็นจำนวนของผลิตภัณฑ์ เป็น ม้วน  
: \*\* หน่วยเป็นจำนวนของผลิตภัณฑ์ เป็น แผ่น

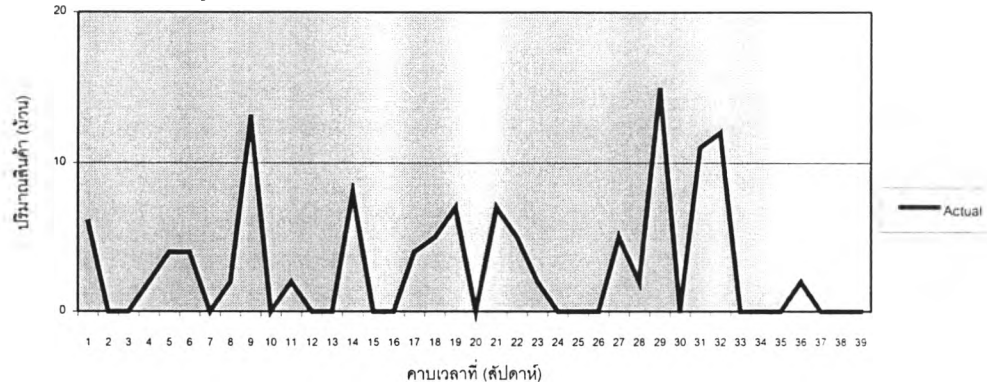
รูปที่ ก.1 กราฟแสดงปริมาณความต้องการของ UBB1625 ในอดีต



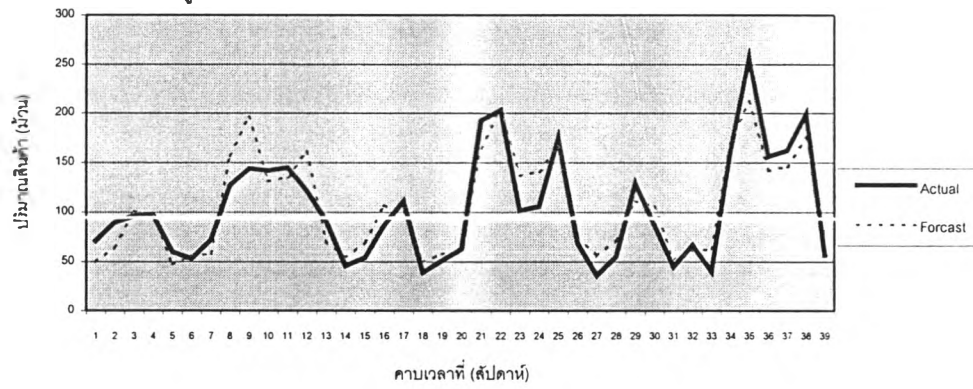
รูปที่ ก.2 กราฟแสดงปริมาณความต้องการของ UBB1650 ในอดีต



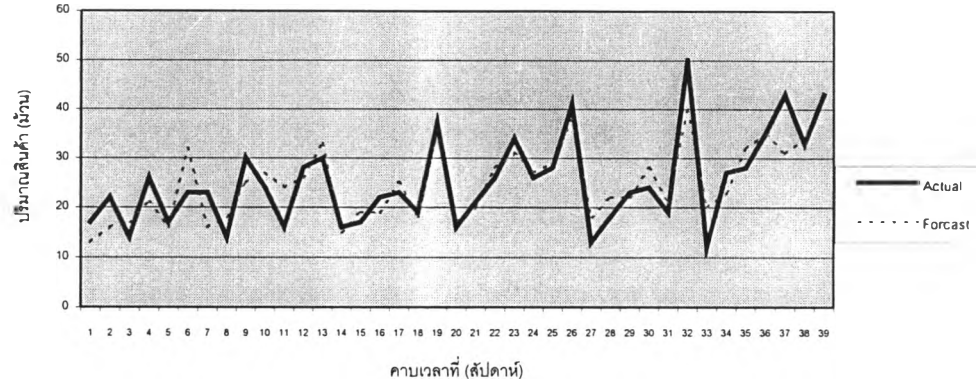
รูปที่ ก.3 กราฟแสดงปริมาณความต้องการของ UBB2425 ในอดีต



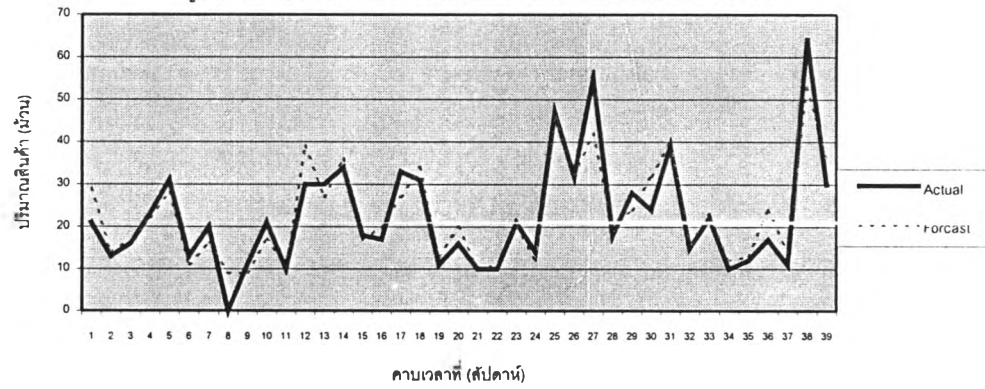
รูปที่ ก.4 กราฟแสดงปริมาณความต้องการของ UBB2450 ในอดีต



รูปที่ ก.5 กราฟแสดงปริมาณความต้องการของ UBB3225 ในอดีต

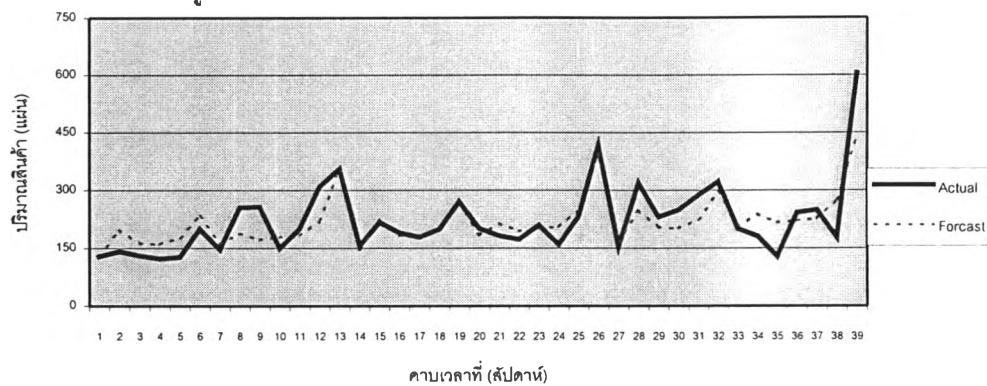


รูปที่ ก.6 กราฟแสดงปริมาณความต้องการของ UBB4013 ในอดีต

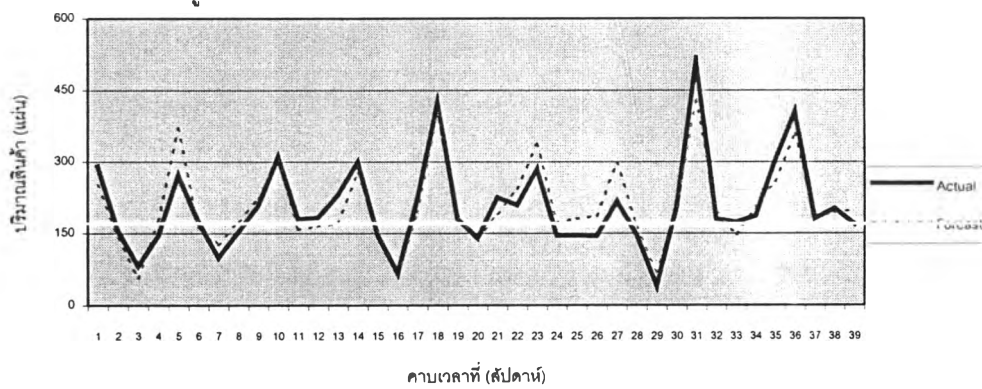




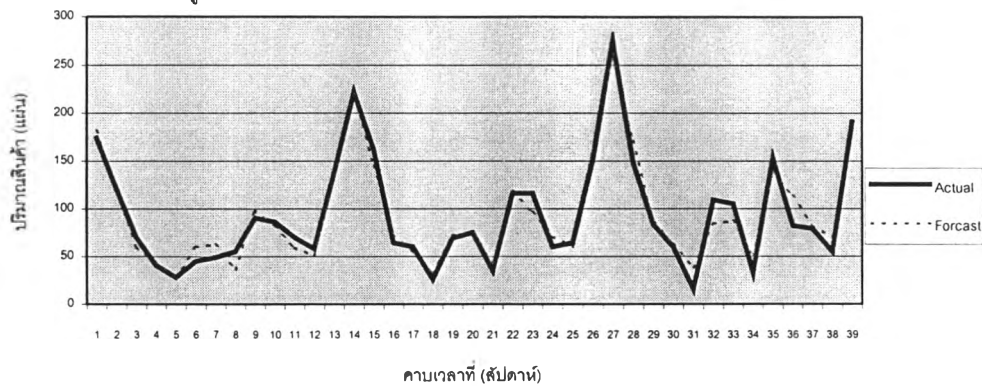
รูปที่ ก.7 กราฟแสดงปริมาณความต้องการของ UB3250 ในอดีต



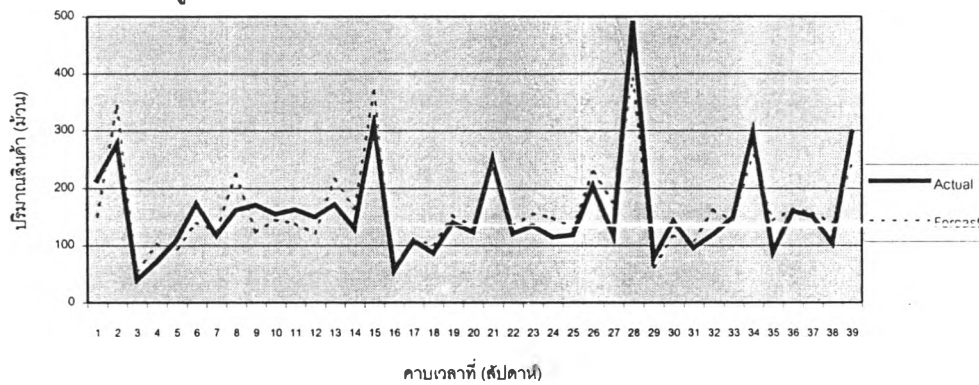
รูปที่ ก.8 กราฟแสดงปริมาณความต้องการของ UB4825 ในอดีต



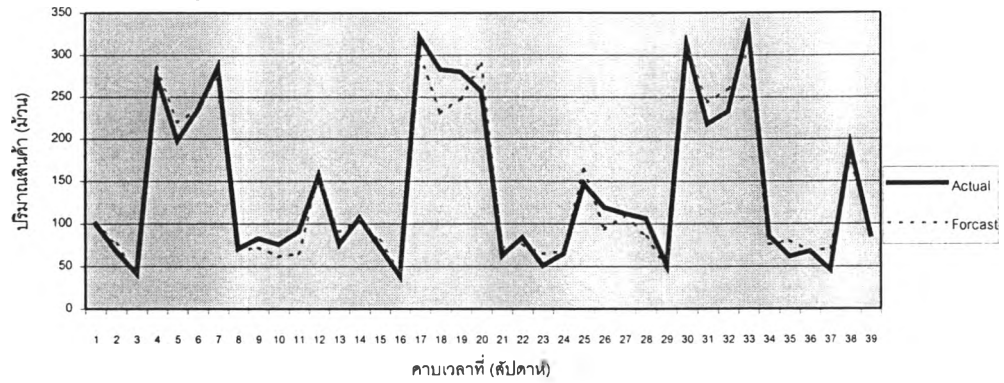
รูปที่ ก.9 กราฟแสดงปริมาณความต้องการของ UB4850 ในอดีต



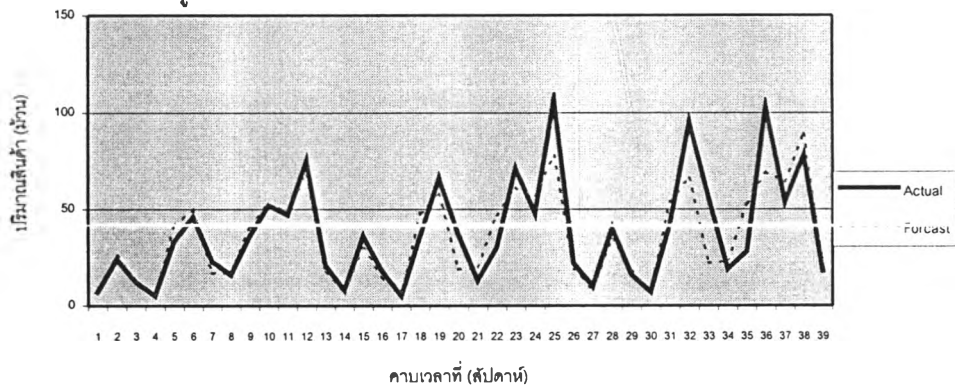
รูปที่ ก.10 กราฟแสดงปริมาณความต้องการของ FSO1625 ในอดีต



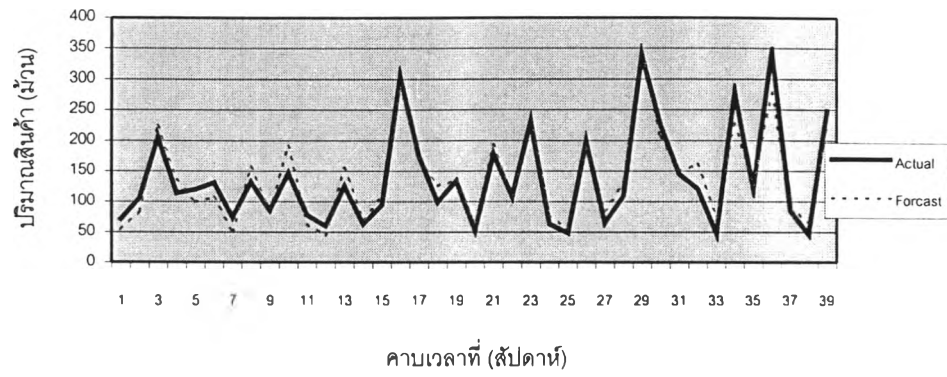
รูปที่ ก.11 กราฟแสดงปริมาณความต้องการของ FSO1650 ในอดีต



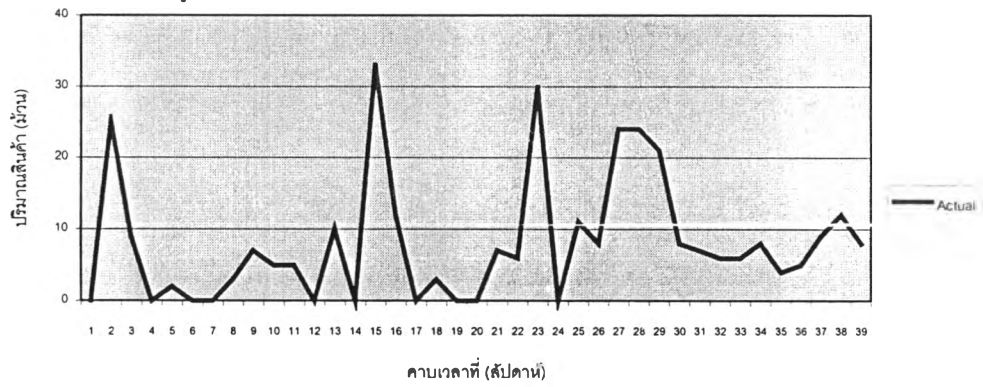
รูปที่ ก.12 กราฟแสดงปริมาณความต้องการของ FSO2425 ในอดีต



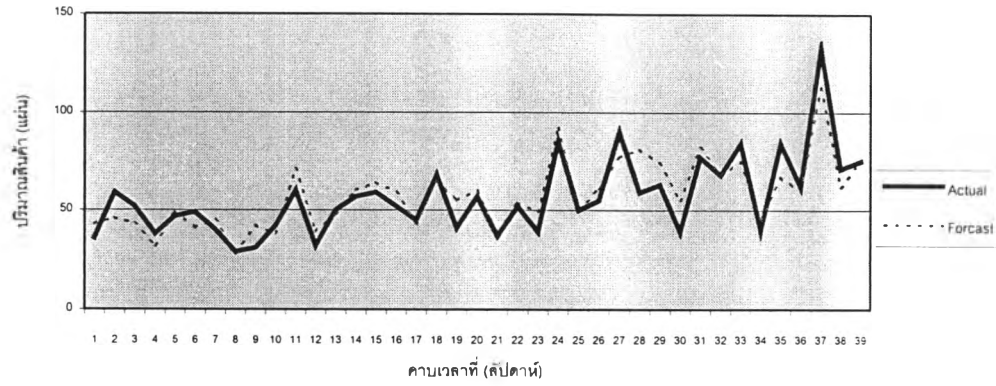
รูปที่ ก.13 กราฟแสดงปริมาณความต้องการของ FSO2450 ในอดีต



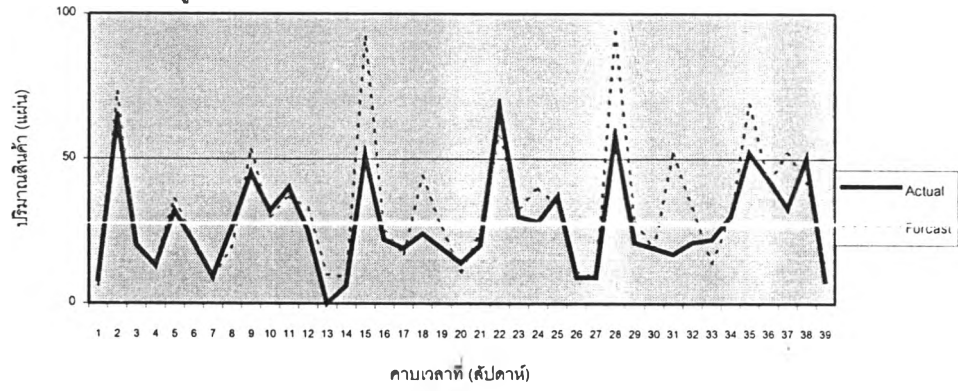
รูปที่ ก.14 กราฟแสดงปริมาณความต้องการของ FSO3225 ในอดีต



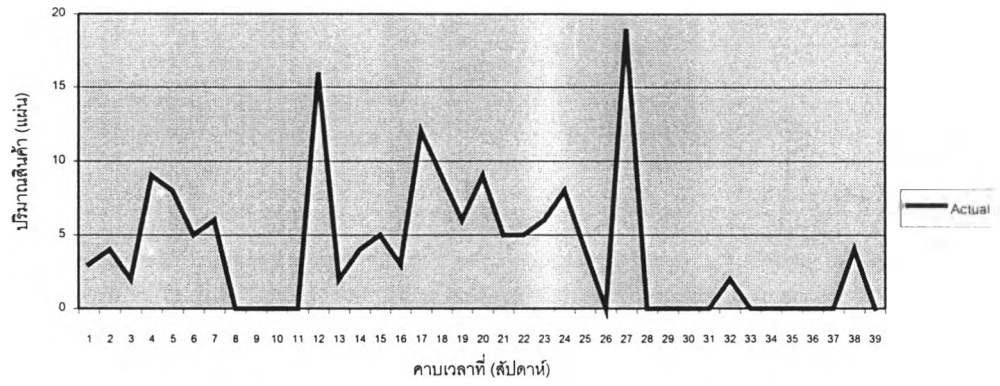
รูปที่ ก.15 กราฟแสดงปริมาณความต้องการของ FSO3250 ในอดีต



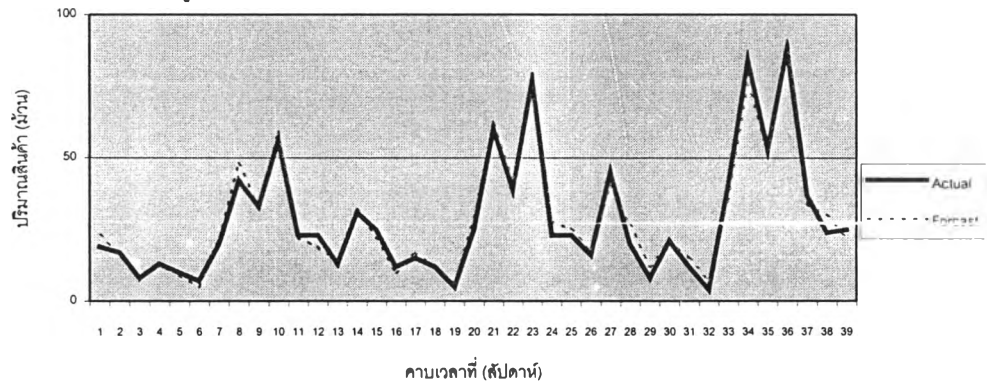
รูปที่ ก.16 กราฟแสดงปริมาณความต้องการของ FSO4825 ในอดีต



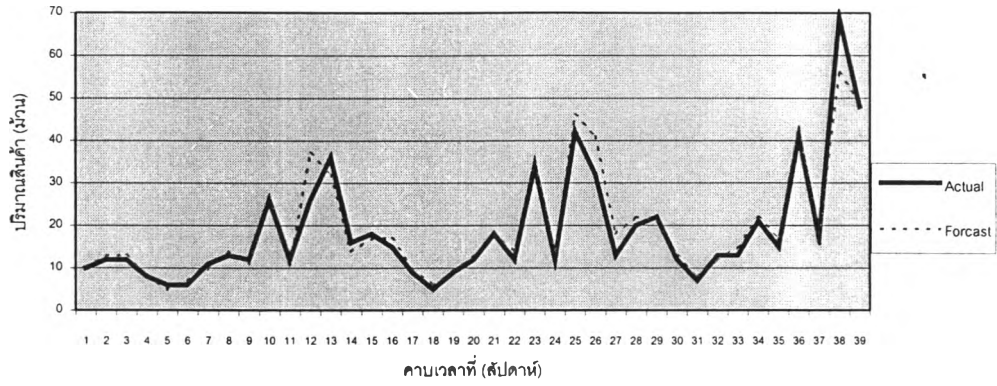
รูปที่ ก.17 กราฟแสดงปริมาณความต้องการของ FSO4850 ในอดีต



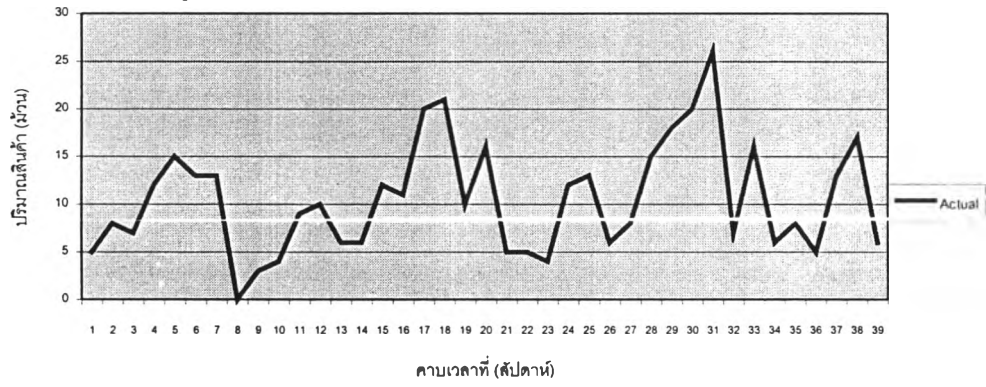
รูปที่ ก.18 กราฟแสดงปริมาณความต้องการของ AFD1625 ในอดีต



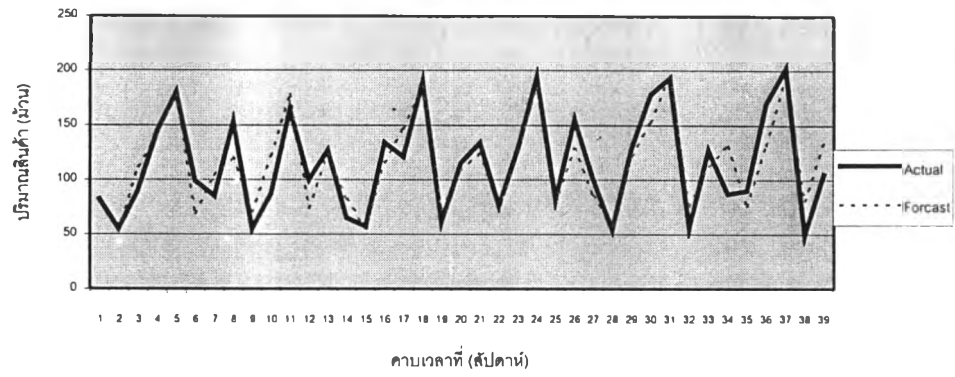
รูปที่ ก.19 กราฟแสดงปริมาณความต้องการของ AFD1638 ในอดีต



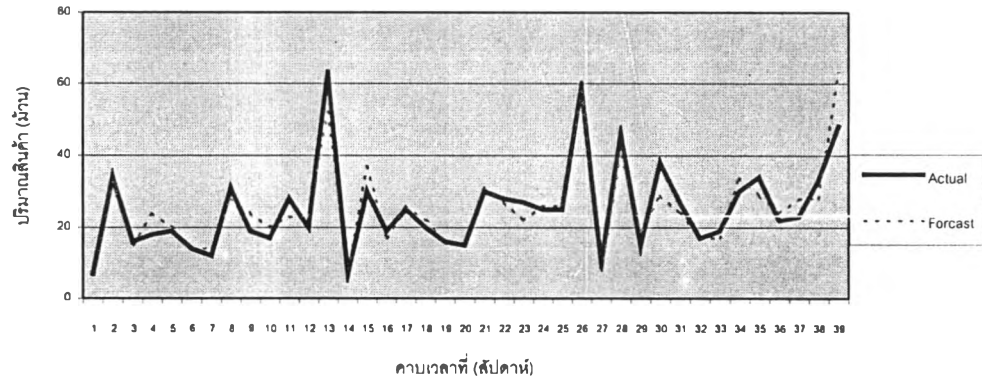
รูปที่ ก.20 กราฟแสดงปริมาณความต้องการของ AFD1650 ในอดีต



รูปที่ ก.21 กราฟแสดงปริมาณความต้องการของ AFD2425 ในอดีต

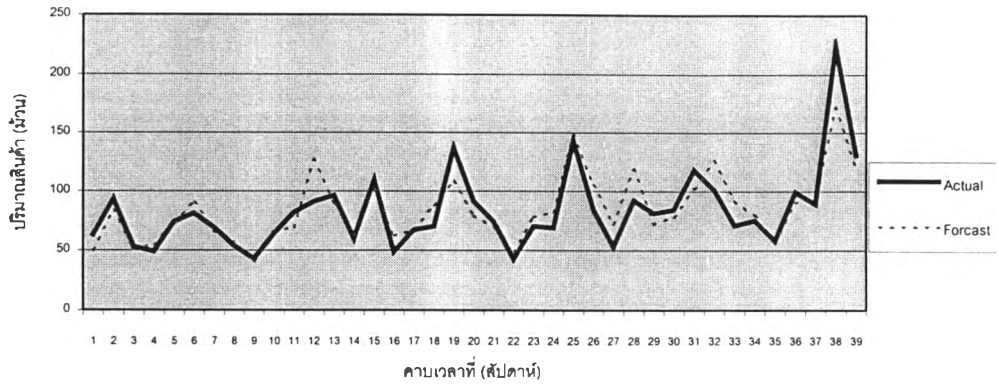


รูปที่ ก.22 กราฟแสดงปริมาณความต้องการของ AFD2438 ในอดีต

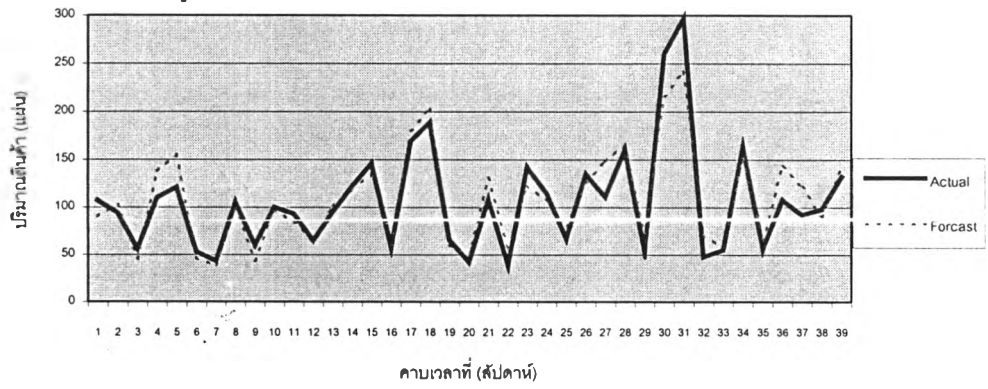




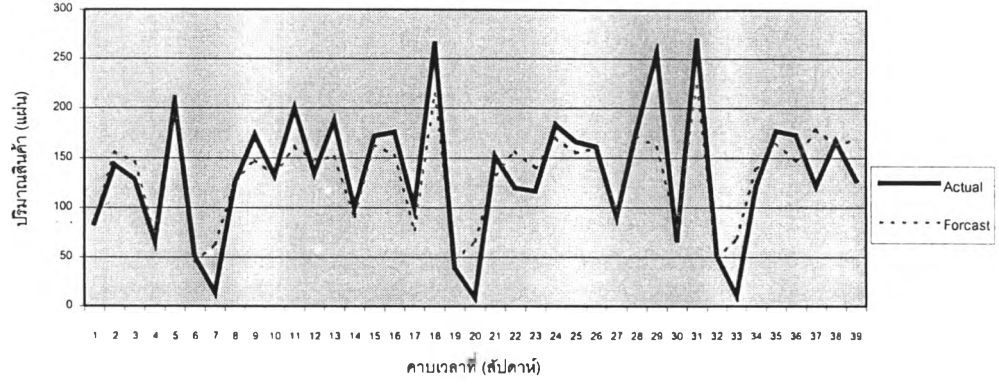
รูปที่ ก.23 กราฟแสดงปริมาณความต้องการของ AFD2450 ในอดีต



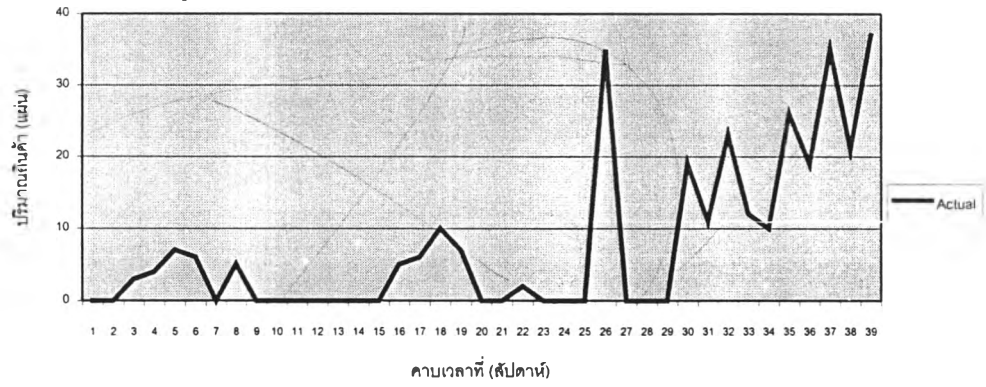
รูปที่ ก.24 กราฟแสดงปริมาณความต้องการของ DLN3250 ในอดีต



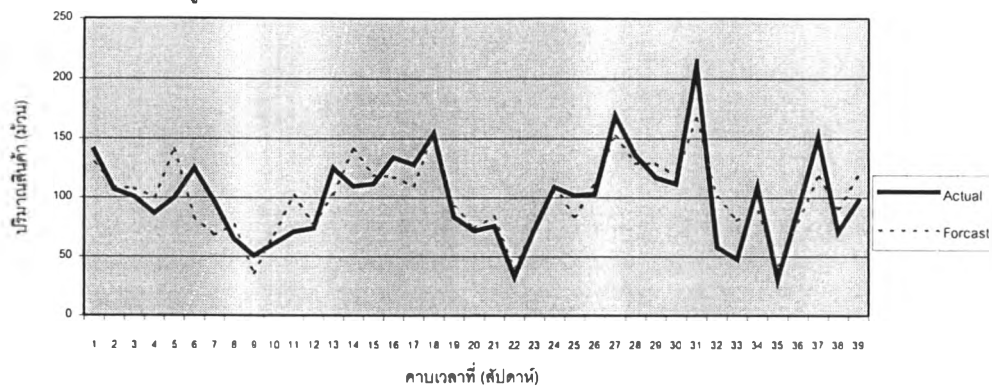
รูปที่ ก.25 กราฟแสดงปริมาณความต้องการของ DLN4825 ในอดีต



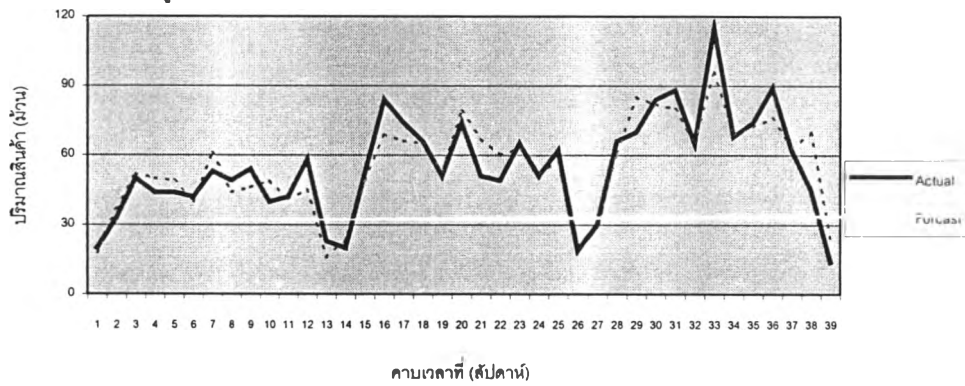
รูปที่ ก.26 กราฟแสดงปริมาณความต้องการของ DLN4850 ในอดีต



รูปที่ ก.27 กราฟแสดงปริมาณความต้องการของ CRB1650 ในอดีต



รูปที่ ก.28 กราฟแสดงปริมาณความต้องการของ CRB2450 ในอดีต



ภาคผนวก ข.

เปรียบเทียบปริมาณการผลิตและสินค้าคงคลังในคาบเวลาที่ 40-52

(กรกฎาคม 2540 – กันยายน 2540)

เปรียบเทียบปริมาณการผลิตและสินค้าคงคลังในคาบเวลาที่ 40-52 ของผลิตภัณฑ์มาตรฐานทั้ง  
28 รายการ

- ตารางแสดงปริมาณความต้องการสินค้าในแต่ละคาบเวลา
- ตารางแสดงปริมาณการผลิตและสินค้าคงคลังในแต่ละคาบเวลาของวิธีก่อนปรับปรุง
- ตารางแสดงปริมาณการผลิตและสินค้าคงคลังในแต่ละคาบเวลาของวิธีก่อนปรับปรุง

ตารางที่ ข.1 แสดงปริมาณความต้องการของผลิตภัณฑ์มาตรฐานระหว่างคาบเวลาที่ 40 ถึง 52 (สัปดาห์)

รายการสินค้า	ปริมาณความต้องการของผลิตภัณฑ์ในแต่ละคาบเวลา												
	40	41	42	43	44	45	46	47	48	49	50	51	52
UBB1625 *	7	22	20	26	20	91	45	29	21	6	19	21	14
UBB1650 *	96	92	79	80	75	71	99	74	127	65	103	80	109
UBB2425 *	0	0	18	0	4	9	0	0	5	0	0	3	0
UBB2450 *	100	137	174	79	133	147	100	203	216	138	191	201	87
UBB3225 *	23	25	36	31	26	46	19	37	41	43	44	41	54
UBB4013 *	56	26	34	31	55	33	34	26	19	31	26	65	53
UB3250 **	194	367	293	317	279	327	262	260	184	312	296	261	341
UB4825 **	356	196	254	211	205	249	138	186	284	327	216	195	197
UB4850 **	247	166	109	65	49	93	114	43	160	93	69	80	199
FSO1625 *	184	401	129	217	161	250	214	370	168	229	206	170	349
FSO1650 *	147	159	156	225	281	225	305	162	265	162	143	191	104
FSO2425 *	50	55	49	49	62	72	48	50	71	59	89	86	61
FSO2450 *	233	275	301	261	282	236	200	295	206	330	192	220	262
FSO3225 *	16	29	12	4	6	4	3	8	4	11	6	9	10
FSO3250 **	119	87	74	44	94	80	108	66	85	66	193	69	83
FSO4825 **	14	123	28	18	76	29	13	48	107	71	50	42	14
FSO4850 **	0	0	5	0	0	2	0	3	0	0	3	5	0
AFD1625 *	56	49	67	51	42	38	62	72	67	81	37	70	33
AFD1638 *	36	35	39	25	21	27	31	38	31	58	32	74	45
AFD1650 *	7	13	13	17	23	9	16	6	7	5	10	14	5
AFD2425 *	124	163	154	185	243	168	142	157	126	152	212	176	145
AFD2438 *	19	61	29	49	45	28	33	43	47	34	31	45	71
AFD2450 *	113	162	122	135	131	179	136	118	135	118	116	207	185
DLN3250 **	122	143	63	205	299	61	113	215	60	158	140	116	135
DLN4825 **	88	153	194	84	251	96	112	123	174	141	168	163	155
DLN4850 **	12	18	20	25	13	32	13	10	24	14	31	19	28
CRB1650 *	219	166	150	151	196	110	95	146	75	115	168	128	117
CRB2450 *	63	109	114	118	103	103	134	114	88	122	100	90	45

หมายเหตุ \* หน่วยเป็นจำนวนของผลิตภัณฑ์ เป็น ม้วน

\*\* หน่วยเป็นจำนวนของผลิตภัณฑ์ เป็น แผ่น

ตารางที่ ข.2 แสดงปริมาณการผลิตและสินค้าคงคลังในคาบเวลาที่ 40 ของวิธีก่อนปรับปรุง

รายการสินค้า	สินค้าคงคลังต้นงวด	ปริมาณส่งผลิต	ความต้องการในงวด	สินค้าคงคลังปลายงวด	สินค้าคงคลังเฉลี่ย
UBB1625 *	49	51	7	93	71
UBB1650 *	26	74	96	4	15
UBB2425 *	25	0	0	25	25
UBB2450 *	68	232	100	200	134
UBB3225 *	45	105	23	127	86
UBB4013 *	76	0	56	20	48
UB3250 **	234	266	194	306	270
UB4825 **	95	405	356	144	119.5
UB4850 **	143	157	247	53	98
FSO1625 *	131	269	184	216	173.5
FSO1650 *	198	202	147	253	225.5
FSO2425 *	49	51	50	50	49.5
FSO2450 *	205	0	233	0	102.5
FSO3225 *	36	0	16	20	28
FSO3250 **	83	117	119	81	82
FSO4825 **	17	133	14	136	76.5
FSO4850 **	19	31	0	50	34.5
AFD1625 *	48	52	56	44	46
AFD1638 *	20	80	36	64	42
AFD1650 *	49	51	7	93	71
AFD2425 *	75	225	124	176	125.5
AFD2438 *	42	58	19	81	61.5
AFD2450 *	43	257	113	187	115
DLN3250 **	156	156	122	190	173
DLN4825 **	179	221	88	312	245.5
DLN4850 **	7	43	12	38	22.5
CRB1650 *	171	229	219	181	176
CRB2450 *	96	104	63	137	116.5

หมายเหตุ : \* หน่วยเป็นจำนวนของผลิตภัณฑ์เป็น ม้วน

: \*\* หน่วยเป็นจำนวนของผลิตภัณฑ์เป็น แผ่น

ตารางที่ ข.3 แสดงปริมาณการผลิตและสินค้าคงคลังในคาบเวลาที่ 41 ของวิธีก่อนปรับปรุง

รายการสินค้า	สินค้าคงคลังต้นงวด	ปริมาณสั่งผลิต	ความต้องการในงวด	สินค้าคงคลังปลายงวด	สินค้าคงคลังเฉลี่ย
UBB1625 *	93	0	22	71	82
UBB1650 *	4	96	92	8	6
UBB2425 *	25	0	0	25	25
UBB2450 *	200	0	137	63	131.5
UBB3225 *	127	0	25	102	114.5
UBB4013 *	20	130	26	124	72
UB3250 **	306	0	367	0	153
UB4825 **	144	356	196	304	224
UB4850 **	53	247	166	134	93.5
FSO1625 *	216	0	401	0	108
FSO1650 *	253	0	159	94	173.5
FSO2425 *	50	50	55	45	47.5
FSO2450 *	0	400	303	97	48.5
FSO3225 *	20	30	29	21	20.5
FSO3250 **	81	119	87	113	97
FSO4825 **	136	0	123	13	74.5
FSO4850 **	50	0	0	50	50
AFD1625 *	44	56	49	51	47.5
AFD1638 *	64	0	35	29	46.5
AFD1650 *	93	0	13	80	86.5
AFD2425 *	176	0	163	13	94.5
AFD2438 *	81	0	61	20	50.5
AFD2450 *	187	0	162	25	106
DLN3250 **	190	0	143	47	118.5
DLN4825 **	312	0	153	159	235.5
DLN4850 **	38	0	18	20	29
CRB1650 *	181	219	166	234	207.5
CRB2450 *	137	0	109	28	82.5

หมายเหตุ : \* หน่วยเป็นจำนวนของผลิตภัณฑ์ เป็น ม้วน

: \*\* หน่วยเป็นจำนวนของผลิตภัณฑ์ เป็น แผ่น

ตารางที่ ข.4 แสดงปริมาณการผลิตและสินค้าคงคลังในคาบเวลาที่ 42 ของวิธีก่อนปรับปรุง

รายการสินค้า	สินค้าคงคลังต้นงวด	ปริมาณสิ่งผลิต	ความต้องการในงวด	สินค้าคงคลังปลายงวด	สินค้าคงคลังเฉลี่ย
UBB1625 *	71	0	20	51	61
UBB1650 *	8	92	79	21	14.5
UBB2425 *	25	0	18	7	16
UBB2450 *	63	237	174	126	94.5
UBB3225 *	102	0	36	66	84
UBB4013 *	124	0	34	90	107
UB3250 **	0	521	354	167	83.5
UB4825 **	304	0	254	50	177
UB4850 **	134	166	109	191	162.5
FSO1625 *	0	625	314	311	155.5
FSO1650 *	94	306	156	244	169
FSO2425 *	45	55	49	51	48
FSO2450 *	97	303	301	99	98
FSO3225 *	21	0	12	9	15
FSO3250 **	113	0	74	39	76
FSO4825 **	13	137	28	122	67.5
FSO4850 **	50	0	5	45	47.5
AFD1625 *	51	0	67	0	25.5
AFD1638 *	29	71	39	61	45
AFD1650 *	80	0	13	67	73.5
AFD2425 *	13	287	154	146	79.5
AFD2438 *	20	80	29	71	45.5
AFD2450 *	25	275	122	178	101.5
DLN3250 **	47	253	63	237	142
DLN4825 **	159	241	194	206	182.5
DLN4850 **	20	30	20	30	25
CRB1650 *	234	0	150	84	159
CRB2450 *	28	172	114	86	57

หมายเหตุ : \* หน่วยเป็นจำนวนของผลิตภัณฑ์ เป็น ม้วน

: \*\* หน่วยเป็นจำนวนของผลิตภัณฑ์ เป็น แผ่น



ตารางที่ ข.5 แสดงปริมาณการผลิตและสินค้าคงคลังในคาบเวลาที่ 43 ของวิถีก่อนปรับปรุง

รายการสินค้า	สินค้าคงคลังต้นงวด	ปริมาณสั่งผลิต	ความต้องการในงวด	สินค้าคงคลังปลายงวด	สินค้าคงคลังเฉลี่ย
UBB1625 *	51	0	26	25	38
UBB1650 *	21	79	80	20	20.5
UBB2425 *	7	43	0	50	28.5
UBB2450 *	126	174	79	221	173.5
UBB3225 *	66	0	31	35	50.5
UBB4013 *	90	0	31	59	74.5
UB3250 **	167	333	317	183	175
UB4825 **	50	450	211	289	169.5
UB4850 **	191	0	65	126	158.5
FSO1625 *	311	0	217	94	202.5
FSO1650 *	244	0	225	19	131.5
FSO2425 *	51	0	49	2	26.5
FSO2450 *	99	301	261	139	119
FSO3225 *	9	41	4	46	27.5
FSO3250 **	39	161	44	156	97.5
FSO4825 **	122	0	18	104	113
FSO4850 **	45	0	0	45	45
AFD1625 *	0	100	67	33	16.5
AFD1638 *	61	0	25	36	48.5
AFD1650 *	67	0	17	50	58.5
AFD2425 *	146	154	185	115	130.5
AFD2438 *	71	0	49	22	46.5
AFD2450 *	178	0	135	43	110.5
DLN3250 **	237	0	205	32	134.5
DLN4825 **	206	0	84	122	164
DLN4850 **	30	0	25	5	17.5
CRB1650 *	84	316	151	249	166.5
CRB2450 *	86	114	118	82	84

หมายเหตุ : \* หน่วยเป็นจำนวนของผลิตภัณฑ์ เป็น ม้วน

: \*\* หน่วยเป็นจำนวนของผลิตภัณฑ์ เป็น แผ่น

ตารางที่ ข.6 แสดงปริมาณการผลิตและสินค้าคงคลังในคาบเวลาที่ 44 ของวิธีก่อนปรับปรุง

รายการสินค้า	สินค้าคงคลังต้นงวด	ปริมาณสั่งผลิต	ความต้องการในงวด	สินค้าคงคลังปลายงวด	สินค้าคงคลังเฉลี่ย
UBB1625 *	25	75	20	80	52.5
UBB1650 *	20	80	75	25	22.5
UBB2425 *	50	0	4	46	48
UBB2450 *	221	0	133	88	154.5
UBB3225 *	35	115	26	124	79.5
UBB4013 *	59	0	55	4	31.5
UB3250 **	183	317	279	221	202
UB4825 **	289	211	205	295	292
UB4850 **	126	174	49	251	188.5
FSO1625 *	94	306	161	239	166.5
FSO1650 *	19	381	281	119	69
FSO2425 *	2	98	62	38	20
FSO2450 *	139	261	282	118	128.5
FSO3225 *	46	0	6	40	43
FSO3250 **	156	0	94	62	109
FSO4825 **	104	0	76	28	66
FSO4850 **	45	0	0	45	45
AFD1625 *	33	67	42	58	45.5
AFD1638 *	36	64	21	79	57.5
AFD1650 *	50	50	23	77	63.5
AFD2425 *	115	185	243	57	86
AFD2438 *	22	78	45	55	38.5
AFD2450 *	43	257	131	169	106
DLN3250 **	32	268	299	1	16.5
DLN4825 **	122	278	251	149	135.5
DLN4850 **	5	45	13	37	21
CRB1650 *	249	0	196	53	151
CRB2450 *	82	118	103	97	89.5

หมายเหตุ : \* หน่วยเป็นจำนวนของผลิตภัณฑ์ เป็น ม้วน

: \*\* หน่วยเป็นจำนวนของผลิตภัณฑ์ เป็น แผ่น

ตารางที่ ข.7 แสดงปริมาณการผลิตและสินค้าคงคลังในคาบเวลาที่ 45 ของวิธีก่อนปรับปรุง

รายการสินค้า	สินค้าคงคลังต้นงวด	ปริมาณสั่งผลิต	ความต้องการในงวด	สินค้าคงคลังปลายงวด	สินค้าคงคลังเฉลี่ย
UBB1625 *	80	0	91	0	40
UBB1650 *	25	75	71	29	27
UBB2425 *	46	0	9	37	41.5
UBB2450 *	88	212	147	153	120.5
UBB3225 *	124	0	46	78	101
UBB4013 *	4	146	33	117	60.5
UB3250 **	221	279	327	173	197
UB4825 **	295	205	249	251	273
UB4850 **	251	0	93	158	204.5
FSO1625 *	239	0	250	0	119.5
FSO1650 *	119	281	225	175	147
FSO2425 *	38	62	72	28	33
FSO2450 *	118	282	236	164	141
FSO3225 *	40	0	4	36	38
FSO3250 **	62	138	80	120	91
FSO4825 **	28	122	29	121	74.5
FSO4850 **	45	0	2	43	44
AFD1625 *	58	0	38	20	39
AFD1638 *	79	0	27	52	65.5
AFD1650 *	77	0	9	68	72.5
AFD2425 *	57	243	168	132	94.5
AFD2438 *	55	0	28	27	41
AFD2450 *	169	0	179	0	84.5
DLN3250 **	1	299	61	239	120
DLN4825 **	149	251	96	304	226.5
DLN4850 **	37	0	32	5	21
CRB1650 *	53	347	110	290	171.5
CRB2450 *	97	103	103	97	97

หมายเหตุ : \* หน่วยเป็นจำนวนของผลิตภัณฑ์ เป็น ม้วน

: \*\* หน่วยเป็นจำนวนของผลิตภัณฑ์ เป็น แผ่น

ตารางที่ ข.8 แสดงปริมาณการผลิตและสินค้าคงคลังในคาบเวลาที่ 46 ของวิธีก่อนปรับปรุง

รายการสินค้า	สินค้าคงคลังต้นงวด	ปริมาณผลิต	ความต้องการในงวด	สินค้าคงคลังปลายงวด	สินค้าคงคลังเฉลี่ย
UBB1625 *	0	179	56	123	61.5
UBB1650 *	29	71	99	1	15
UBB2425 *	37	0	0	37	37
UBB2450 *	153	0	100	53	103
UBB3225 *	78	0	19	59	68.5
UBB4013 *	117	0	34	83	100
UB3250 **	173	327	262	238	205.5
UB4825 **	251	249	138	362	306.5
UB4850 **	158	0	114	44	101
FSO1625 *	0	400	225	175	87.5
FSO1650 *	175	506	305	376	275.5
FSO2425 *	28	72	48	52	40
FSO2450 *	164	236	200	200	182
FSO3225 *	36	0	3	33	34.5
FSO3250 **	120	0	108	12	66
FSO4825 **	121	0	13	108	114.5
FSO4850 **	43	0	0	43	43
AFD1625 *	20	80	62	38	29
AFD1638 *	52	0	31	21	36.5
AFD1650 *	68	0	16	52	60
AFD2425 *	132	168	142	158	145
AFD2438 *	27	73	33	67	47
AFD2450 *	0	300	146	154	77
DLN3250 **	239	0	113	126	182.5
DLN4825 **	304	0	112	192	248
DLN4850 **	5	45	13	37	21
CRB1650 *	290	0	95	195	242.5
CRB2450 *	97	103	134	66	81.5

หมายเหตุ \* หน่วยเป็นจำนวนของผลิตภัณฑ์ เป็น ม้วน

\*\* หน่วยเป็นจำนวนของผลิตภัณฑ์ เป็น แผ่น

ตารางที่ ข.9 แสดงปริมาณการผลิตและสินค้าคงคลังในคาบเวลาที่ 47 ของวิธีก่อนปรับปรุง

รายการสินค้า	สินค้าคงคลังต้นงวด	ปริมาณสิ่งผลิต	ความต้องการในงวด	สินค้าคงคลังปลายงวด	สินค้าคงคลังเฉลี่ย
UBB1625 *	123	0	29	94	108.5
UBB1650 *	1	99	74	26	13.5
UBB2425 *	37	0	0	37	37
UBB2450 *	53	247	203	97	75
UBB3225 *	59	0	37	22	40.5
UBB4013 *	83	0	26	57	70
UB3250 **	238	262	260	240	239
UB4825 **	362	0	186	176	269
UB4850 **	44	256	43	257	150.5
FSO1625 *	175	225	370	30	102.5
FSO1650 *	376	0	162	214	295
FSO2425 *	52	0	50	2	27
FSO2450 *	200	200	295	105	152.5
FSO3225 *	33	0	8	25	29
FSO3250 **	12	188	66	134	73
FSO4825 **	108	0	48	60	84
FSO4850 **	43	0	3	40	41.5
AFD1625 *	38	62	72	28	33
AFD1638 *	21	79	38	62	41.5
AFD1650 *	52	0	6	46	49
AFD2425 *	158	0	157	1	79.5
AFD2438 *	67	0	43	24	45.5
AFD2450 *	154	0	118	36	95
DLN3250 **	126	174	215	85	105.5
DLN4825 **	192	208	123	277	234.5
DLN4850 **	37	0	10	27	32
CRB1650 *	195	205	146	254	224.5
CRB2450 *	66	134	114	86	76

หมายเหตุ

\* หน่วยเป็นจำนวนของผลิตภัณฑ์ เป็น ม้วน

\*\* หน่วยเป็นจำนวนของผลิตภัณฑ์ เป็น แผ่น

ตารางที่ ข.10 แสดงปริมาณการผลิตและสินค้าคงคลังในคาบเวลาที่ 48 ของวิธีก่อนปรับปรุง

รายการสินค้า	สินค้าคงคลังต้นงวด	ปริมาณสิ่งผลิต	ความต้องการในงวด	สินค้าคงคลังปลายงวด	สินค้าคงคลังเฉลี่ย
UBB1625 *	94	0	21	73	83.5
UBB1650 *	26	74	127	0	13
UBB2425 *	37	0	5	32	34.5
UBB2450 *	97	318	216	199	148
UBB3225 *	22	128	41	109	65.5
UBB4013 *	57	0	19	38	47.5
UB3250 **	240	260	184	316	278
UB4825 **	176	324	284	216	196
UB4850 **	257	0	160	97	177
FSO1625 *	30	370	168	232	131
FSO1650 *	214	0	265	0	107
FSO2425 *	2	98	71	29	15.5
FSO2450 *	105	295	206	194	149.5
FSO3225 *	25	0	4	21	23
FSO3250 **	134	0	85	49	91.5
FSO4825 **	60	0	107	0	30
FSO4850 **	40	0	0	40	40
AFD1625 *	28	107	67	68	48
AFD1638 *	62	0	31	31	46.5
AFD1650 *	46	54	7	93	69.5
AFD2425 *	1	299	126	174	87.5
AFD2438 *	24	76	47	53	38.5
AFD2450 *	36	264	135	165	100.5
DLN3250 **	85	215	60	240	162.5
DLN4825 **	277	0	174	103	190
DLN4850 **	27	0	24	3	15
CRB1650 *	254	0	75	179	216.5
CRB2450 *	86	114	88	112	99

หมายเหตุ : \* หน่วยเป็นจำนวนของผลิตภัณฑ์ เป็น ม้วน

: \*\* หน่วยเป็นจำนวนของผลิตภัณฑ์ เป็น แผ่น

ตารางที่ ข.11 แสดงปริมาณการผลิตและสินค้าคงคลังในคาบเวลาที่ 49 ของวิธีก่อนปรับปรุง

รายการสินค้า	สินค้าคงคลังต้นงวด	ปริมาณสิ่งผลิต	ความต้องการในงวด	สินค้าคงคลังปลายงวด	สินค้าคงคลังเฉลี่ย
UBB1625 *	73	0	6	67	70
UBB1650 *	0	100	92	8	4
UBB2425 *	32	0	0	32	32
UBB2450 *	199	0	138	61	130
UBB3225 *	109	0	43	66	87.5
UBB4013 *	38	112	31	119	78.5
UB3250 **	316	0	312	4	160
UB4825 **	216	284	327	173	194.5
UB4850 **	97	203	93	207	152
FSO1625 *	232	0	229	3	117.5
FSO1650 *	0	400	213	187	93.5
FSO2425 *	29	71	59	41	35
FSO2450 *	194	206	330	70	132
FSO3225 *	21	0	11	10	15.5
FSO3250 **	49	151	66	134	91.5
FSO4825 **	0	197	118	79	39.5
FSO4850 **	40	0	0	40	40
AFD1625 *	68	0	81	0	34
AFD1638 *	31	69	58	42	36.5
AFD1650 *	93	0	5	88	90.5
AFD2425 *	174	0	152	22	98
AFD2438 *	53	0	34	19	36
AFD2450 *	165	0	118	47	106
DLN3250 **	240	0	158	82	161
DLN4825 **	103	297	141	259	181
DLN4850 **	3	47	14	36	19.5
CRB1650 *	179	221	115	285	232
CRB2450 *	112	0	122	0	56

หมายเหตุ : \* หน่วยเป็นจำนวนของผลิตภัณฑ์ เป็น ม้วน

: \*\* หน่วยเป็นจำนวนของผลิตภัณฑ์ เป็น แผ่น

ตารางที่ ข.12 แสดงปริมาณการผลิตและสินค้าคงคลังในคาบเวลาที่ 50 ของวิธีก่อนปรับปรุง

รายการสินค้า	สินค้าคงคลังต้นงวด	ปริมาณสิ่งผลิต	ความต้องการในงวด	สินค้าคงคลังปลายงวด	สินค้าคงคลังเฉลี่ย
UBB1625 *	67	0	19	48	57.5
UBB1650 *	8	92	103	0	4
UBB2425 *	32	0	0	32	32
UBB2450 *	61	239	191	109	85
UBB3225 *	66	0	44	22	44
UBB4013 *	119	0	26	93	106
UB3250 **	4	496	296	204	104
UB4825 **	173	327	216	284	228.5
UB4850 **	207	0	69	138	172.5
FSO1625 *	3	397	206	194	98.5
FSO1650 *	187	213	143	257	222
FSO2425 *	41	59	89	11	26
FSO2450 *	70	330	192	208	139
FSO3225 *	10	40	6	44	27
FSO3250 **	134	0	193	0	67
FSO4825 **	79	0	50	29	54
FSO4850 **	40	0	3	37	38.5
AFD1625 *	0	135	50	85	42.5
AFD1638 *	42	58	32	68	55
AFD1650 *	88	0	10	78	83
AFD2425 *	22	278	212	88	55
AFD2438 *	19	81	31	69	44
AFD2450 *	47	253	116	184	115.5
DLN3250 **	82	218	140	160	121
DLN4825 **	259	0	168	91	175
DLN4850 **	36	0	31	5	20.5
CRB1650 *	285	0	168	117	201
CRB2450 *	0	200	110	90	45

หมายเหตุ : \* หน่วยเป็นจำนวนของผลิตภัณฑ์ เป็น ม้วน

: \*\* หน่วยเป็นจำนวนของผลิตภัณฑ์ เป็น แผ่น



ตารางที่ ข.13 แสดงปริมาณการผลิตและสินค้าคงคลังในคาบเวลาที่ 51 ของวิธีก่อนปรับปรุง

รายการสินค้า	สินค้าคงคลังต้นงวด	ปริมาณผลิต	ความต้องการในงวด	สินค้าคงคลังปลายงวด	สินค้าคงคลังเฉลี่ย
UBB1625 *	48	52	21	79	63.5
UBB1650 *	0	100	83	17	8.5
UBB2425 *	32	0	3	29	30.5
UBB2450 *	109	191	201	99	104
UBB3225 *	22	128	41	109	65.5
UBB4013 *	93	0	65	28	60.5
UB3250 **	204	296	261	239	221.5
UB4825 **	284	216	195	305	294.5
UB4850 **	138	162	80	220	179
FSO1625 *	194	206	170	230	212
FSO1650 *	257	0	191	66	161.5
FSO2425 *	11	89	86	14	12.5
FSO2450 *	208	0	220	0	104
FSO3225 *	44	0	9	35	39.5
FSO3250 **	0	344	128	216	108
FSO4825 **	29	121	42	108	68.5
FSO4850 **	37	0	5	32	34.5
AFD1625 *	85	0	70	15	50
AFD1638 *	68	0	74	0	34
AFD1650 *	78	0	14	64	71
AFD2425 *	88	212	176	124	106
AFD2438 *	69	0	45	24	46.5
AFD2450 *	184	0	207	0	92
DLN3250 **	160	0	116	44	102
DLN4825 **	91	309	163	237	164
DLN4850 **	5	55	19	41	23
CRB1650 *	117	283	128	272	194.5
CRB2450 *	90	110	90	110	100

หมายเหตุ : \* หน่วยเป็นจำนวนของผลิตภัณฑ์ เป็น ม้วน

: \*\* หน่วยเป็นจำนวนของผลิตภัณฑ์ เป็น แผ่น

ตารางที่ ข.14 แสดงปริมาณการผลิตและสินค้าคงคลังในคาบเวลาที่ 52 ของวิธีก่อนปรับปรุง

รายการสินค้า	สินค้าคงคลังต้นงวด	ปริมาณสิ่งผลิต	ความต้องการในงวด	สินค้าคงคลังปลายงวด	สินค้าคงคลังเฉลี่ย
UBB1625 *	79	0	14	65	72
UBB1650 *	17	83	109	0	8.5
UBB2425 *	29	0	0	29	29
UBB2450 *	99	201	87	213	156
UBB3225 *	109	0	54	55	82
UBB4013 *	28	122	53	97	62.5
UB3250 **	239	261	341	159	199
UB4825 **	305	0	197	108	206.5
UB4850 **	220	0	199	21	120.5
FSO1625 *	230	0	349	0	115
FSO1650 *	66	334	104	296	181
FSO2425 *	14	86	61	39	26.5
FSO2450 *	0	400	274	126	63
FSO3225 *	35	0	10	25	30
FSO3250 **	216	0	83	133	174.5
FSO4825 **	108	0	14	94	101
FSO4850 **	32	0	0	32	32
AFD1625 *	15	85	33	67	41
AFD1638 *	0	108	51	57	28.5
AFD1650 *	64	0	5	59	61.5
AFD2425 *	124	176	145	155	139.5
AFD2438 *	24	76	71	29	26.5
AFD2450 *	0	300	208	92	46
DLN3250 **	44	256	135	165	104.5
DLN4825 **	237	0	155	82	159.5
DLN4850 **	41	0	28	13	27
CRB1650 *	272	0	117	155	213.5
CRB2450 *	110	0	45	65	87.5

หมายเหตุ : \* หน่วยเป็นจำนวนของผลิตภัณฑ์ เป็น ม้วน

: \*\* หน่วยเป็นจำนวนของผลิตภัณฑ์ เป็น แผ่น

ตารางที่ ข.15 แสดงปริมาณการผลิตและสินค้าคงคลังในคาบเวลาที่ 40 ของวิธีหลังปรับปรุง

รายการสินค้า	สินค้าคงคลังต้นงวด	ปริมาณสิ่งผลิต	ความต้องการในงวด	สินค้าคงคลังปลายงวด	สินค้าคงคลังเฉลี่ย
UBB1625 *	49	34	7	76	63
UBB1650 *	26	89	96	19	23
UBB2425 *	25	0	0	25	25
UBB2450 *	68	151	100	119	94
UBB3225 *	45	42	23	64	55
UBB4013 *	76	40	56	60	68
UB3250 **	234	313	194	353	294
UB4825 **	95	285	356	24	60
UB4850 **	143	140	247	36	90
FSO1625 *	131	231	184	178	155
FSO1650 *	198	193	147	244	221
FSO2425 *	49	61	50	60	55
FSO2450 *	205	241	233	213	209
FSO3225 *	36	0	16	20	28
FSO3250 **	83	105	119	69	76
FSO4825 **	17	64	14	67	42
FSO4850 **	19	2	0	21	20
AFD1625 *	48	55	56	47	48
AFD1638 *	20	38	36	22	21
AFD1650 *	49	0	7	42	46
AFD2425 *	75	160	124	111	93
AFD2438 *	42	40	19	63	53
AFD2450 *	43	145	113	75	59
DLN3250 **	156	171	122	205	181
DLN4825 **	179	177	88	268	224
DLN4850 **	7	39	12	34	21
CRB1650 *	171	149	219	101	136
CRB2450 *	96	103	63	136	116

หมายเหตุ

\* หน่วยเป็นจำนวนของผลิตภัณฑ์ เป็น ม้วน

\*\* หน่วยเป็นจำนวนของผลิตภัณฑ์ เป็น แผ่น

ตารางที่ ข.16 แสดงปริมาณการผลิตและสินค้าคงคลังในคาบเวลาที่ 41 ของวิธีหลังปรับปรุง

รายการสินค้า	สินค้าคงคลังต้นงวด	ปริมาณสั่งผลิต	ความต้องการในงวด	สินค้าคงคลังปลายงวด	สินค้าคงคลังเฉลี่ย
UBB1625 *	76	34	22	88	82
UBB1650 *	19	89	92	16	18
UBB2425 *	25	0	0	25	25
UBB2450 *	119	151	137	133	126
UBB3225 *	64	42	25	81	73
UBB4013 *	60	40	26	74	67
UB3250 **	353	313	367	299	326
UB4825 **	24	285	196	113	69
UB4850 **	36	140	166	10	23
FSO1625 *	178	231	401	8	93
FSO1650 *	244	193	159	278	261
FSO2425 *	60	61	55	66	63
FSO2450 *	213	241	275	179	196
FSO3225 *	20	12	29	3	12
FSO3250 **	69	105	87	87	78
FSO4825 **	67	64	123	8	38
FSO4850 **	21	2	0	23	22
AFD1625 *	47	55	49	53	50
AFD1638 *	22	38	35	25	24
AFD1650 *	42	0	13	29	36
AFD2425 *	111	160	163	108	110
AFD2438 *	63	40	61	42	53
AFD2450 *	75	145	162	58	67
DLN3250 **	205	171	143	233	219
DLN4825 **	268	177	153	292	280
DLN4850 **	34	39	18	55	45
CRB1650 *	101	149	166	84	93
CRB2450 *	136	103	109	130	133

หมายเหตุ

\* หน่วยเป็นจำนวนของผลิตภัณฑ์ เป็น ม้วน

\*\* หน่วยเป็นจำนวนของผลิตภัณฑ์ เป็น แผ่น

ตารางที่ ข.17 แสดงปริมาณการผลิตและสินค้าคงคลังในคาบเวลาที่ 42 ของวิธีหลังปรับปรุง

รายการสินค้า	สินค้าคงคลังต้นงวด	ปริมาณสิ่งผลิต	ความต้องการในงวด	สินค้าคงคลังปลายงวด	สินค้าคงคลังเฉลี่ย
UBB1625 *	88	34	20	102	95
UBB1650 *	16	89	79	26	21
UBB2425 *	25	0	18	7	16
UBB2450 *	133	151	174	110	122
UBB3225 *	81	42	36	87	84
UBB4013 *	74	40	34	80	77
UB3250 **	299	313	293	319	309
UB4825 **	113	285	254	144	129
UB4850 **	10	140	109	41	26
FSO1625 *	8	231	129	110	59
FSO1650 *	278	193	156	315	297
FSO2425 *	66	61	49	78	72
FSO2450 *	179	241	301	119	149
FSO3225 *	3	12	12	3	3
FSO3250 **	87	105	74	118	103
FSO4825 **	8	64	28	44	26
FSO4850 **	23	2	5	20	22
AFD1625 *	53	55	67	41	47
AFD1638 *	25	38	39	24	25
AFD1650 *	29	0	13	16	23
AFD2425 *	108	160	154	114	111
AFD2438 *	42	40	29	53	48
AFD2450 *	58	145	122	81	70
DLN3250 **	233	171	63	341	287
DLN4825 **	292	177	194	275	284
DLN4850 **	55	0	20	35	45
CRB1650 *	84	149	150	83	84
CRB2450 *	130	103	114	119	125

หมายเหตุ

\* หน่วยเป็นจำนวนของผลิตภัณฑ์ เป็น ม้วน

\*\* หน่วยเป็นจำนวนของผลิตภัณฑ์ เป็น แผ่น

ตารางที่ ข.18 แสดงปริมาณการผลิตและสินค้าคงคลังในคาบเวลาที่ 43 ของวิธีหลังปรับปรุง

รายการสินค้า	สินค้าคงคลังต้นงวด	ปริมาณสิ่งผลิต	ความต้องการในงวด	สินค้าคงคลังปลายงวด	สินค้าคงคลังเฉลี่ย
UBB1625 *	102	34	26	110	106
UBB1650 *	26	89	80	35	31
UBB2425 *	7	0	0	7	7
UBB2450 *	110	151	79	182	146
UBB3225 *	87	42	31	98	93
UBB4013 *	80	40	31	89	85
UB3250 **	319	313	317	315	317
UB4825 **	144	285	211	218	181
UB4850 **	41	140	65	116	79
FSO1625 *	110	231	217	124	117
FSO1650 *	315	193	225	283	299
FSO2425 *	78	61	49	90	84
FSO2450 *	119	241	261	99	109
FSO3225 *	3	12	4	11	7
FSO3250 **	118	105	44	179	149
FSO4825 **	44	64	18	90	67
FSO4850 **	20	2	0	22	21
AFD1625 *	41	55	51	45	43
AFD1638 *	24	38	25	37	31
AFD1650 *	16	15	17	14	15
AFD2425 *	114	160	185	89	102
AFD2438 *	53	40	49	44	49
AFD2450 *	81	145	135	91	86
DLN3250 **	341	0	205	136	239
DLN4825 **	275	0	84	191	233
DLN4850 **	35	39	25	49	42
CRB1650 *	83	149	151	81	82
CRB2450 *	119	103	118	104	112

หมายเหตุ

\* หน่วยเป็นจำนวนของผลิตภัณฑ์ เป็น ม้วน

\*\* หน่วยเป็นจำนวนของผลิตภัณฑ์ เป็น แผ่น

ตารางที่ ข.19 แสดงปริมาณการผลิตและสินค้าคงคลังในคาบเวลาที่ 44 ของวิธีหลังปรับปรุง

รายการสินค้า	สินค้าคงคลังต้นงวด	ปริมาณสั่งผลิต	ความต้องการในงวด	สินค้าคงคลังปลายงวด	สินค้าคงคลังเฉลี่ย
UBB1625 *	110	34	20	124	117
UBB1650 *	35	89	75	49	42
UBB2425 *	7	0	4	3	5
UBB2450 *	182	151	133	200	191
UBB3225 *	98	0	26	72	85
UBB4013 *	89	40	55	74	82
UB3250 **	315	313	279	349	332
UB4825 **	218	285	205	298	258
UB4850 **	116	140	49	207	162
FSO1625 *	124	231	161	194	159
FSO1650 *	283	193	281	195	239
FSO2425 *	90	61	62	89	90
FSO2450 *	99	241	282	58	79
FSO3225 *	11	12	6	17	14
FSO3250 **	179	105	94	190	185
FSO4825 **	90	64	76	78	84
FSO4850 **	22	2	0	24	23
AFD1625 *	45	55	42	58	52
AFD1638 *	37	38	21	54	46
AFD1650 *	14	15	23	6	10
AFD2425 *	89	160	243	6	48
AFD2438 *	44	40	45	39	42
AFD2450 *	91	145	131	105	98
DLN3250 **	136	171	299	8	72
DLN4825 **	191	177	251	117	154
DLN4850 **	49	0	13	36	43
CRB1650 *	81	149	196	34	58
CRB2450 *	104	103	103	104	104

หมายเหตุ : \* หน่วยเป็นจำนวนของผลิตภัณฑ์ เป็น ม้วน

: \*\* หน่วยเป็นจำนวนของผลิตภัณฑ์ เป็น แผ่น

ตารางที่ ข.20 แสดงปริมาณการผลิตและสินค้าคงคลังในคาบเวลาที่ 45 ของวิธีหลังปรับปรุง

รายการสินค้า	สินค้าคงคลังต้นงวด	ปริมาณผลิต	ความต้องการในงวด	สินค้าคงคลังปลายงวด	สินค้าคงคลังเฉลี่ย
UBB1625 *	124	34	91	67	96
UBB1650 *	49	89	71	67	58
UBB2425 *	3	4	9	0	2
UBB2450 *	200	151	147	204	202
UBB3225 *	72	42	46	68	70
UBB4013 *	74	40	33	81	78
UB3250 **	349	313	327	335	342
UB4825 **	298	285	249	334	316
UB4850 **	207	140	93	254	231
FSO1625 *	194	231	250	175	185
FSO1650 *	195	193	225	163	179
FSO2425 *	89	61	72	78	84
FSO2450 *	58	241	236	63	61
FSO3225 *	17	12	4	25	21
FSO3250 **	190	105	80	215	203
FSO4825 **	78	64	29	113	96
FSO4850 **	24	2	2	24	24
AFD1625 *	58	55	38	75	67
AFD1638 *	54	38	27	65	60
AFD1650 *	6	15	9	12	9
AFD2425 *	6	160	168	0	3
AFD2438 *	39	40	28	51	45
AFD2450 *	105	145	179	71	88
DLN3250 **	8	171	61	118	63
DLN4825 **	117	177	96	198	158
DLN4850 **	36	39	32	43	40
CRB1650 *	34	149	110	73	54
CRB2450 *	104	103	103	104	104

หมายเหตุ : \* หน่วยเป็นจำนวนของผลิตภัณฑ์ เป็น ม้วน

: \*\* หน่วยเป็นจำนวนของผลิตภัณฑ์ เป็น แผ่น



ตารางที่ ข.21 แสดงปริมาณการผลิตและสินค้าคงคลังในคาบเวลาที่ 46 ของวิธีหลังปรับปรุง

รายการสินค้า	สินค้าคงคลังต้นงวด	ปริมาณส่งผลิต	ความต้องการในงวด	สินค้าคงคลังปลายงวด	สินค้าคงคลังเฉลี่ย
UBB1625 *	67	34	45	56	62
UBB1650 *	67	89	99	57	62
UBB2425 *	0	4	2	2	1
UBB2450 *	204	151	100	255	230
UBB3225 *	68	42	19	91	80
UBB4013 *	81	40	34	87	84
UB3250 **	335	313	262	386	361
UB4825 **	334	285	138	481	408
UB4850 **	254	140	114	280	267
FSO1625 *	175	231	214	192	184
FSO1650 *	163	193	305	51	107
FSO2425 *	78	61	48	91	85
FSO2450 *	63	241	200	104	84
FSO3225 *	25	0	3	22	24
FSO3250 **	215	105	108	212	214
FSO4825 **	113	64	13	164	139
FSO4850 **	24	2	0	26	25
AFD1625 *	75	55	62	68	72
AFD1638 *	65	38	31	72	69
AFD1650 *	12	15	16	11	12
AFD2425 *	0	160	144	16	8
AFD2438 *	51	40	33	58	55
AFD2450 *	71	145	136	80	76
DLN3250 **	118	171	113	176	147
DLN4825 **	198	177	112	263	231
DLN4850 **	43	39	13	69	56
CRB1650 *	73	149	95	127	100
CRB2450 *	104	103	134	73	89

หมายเหตุ : \* หน่วยเป็นจำนวนของผลิตภัณฑ์ เป็น ม้วน

: \*\* หน่วยเป็นจำนวนของผลิตภัณฑ์ เป็น แผ่น

ตารางที่ ข.22 แสดงปริมาณการผลิตและสินค้าคงคลังในคาบเวลาที่ 47 ของวิธีหลังปรับปรุง

รายการสินค้า	สินค้าคงคลังต้นงวด	ปริมาณผลิต	ความต้องการในงวด	สินค้าคงคลังปลายงวด	สินค้าคงคลังเฉลี่ย
UBB1625 *	56	34	29	61	59
UBB1650 *	57	89	74	72	65
UBB2425 *	2	4	0	6	4
UBB2450 *	255	151	203	203	229
UBB3225 *	91	42	37	96	94
UBB4013 *	87	40	26	101	94
UB3250 **	386	0	260	126	256
UB4825 **	481	0	186	295	388
UB4850 **	280	0	43	237	259
FSO1625 *	192	231	370	53	123
FSO1650 *	51	193	162	82	67
FSO2425 *	91	61	50	102	97
FSO2450 *	104	241	295	50	77
FSO3225 *	22	12	8	26	24
FSO3250 **	212	0	66	146	179
FSO4825 **	164	0	48	116	140
FSO4850 **	26	0	3	23	25
AFD1625 *	68	55	72	51	60
AFD1638 *	72	38	38	72	72
AFD1650 *	11	15	6	20	16
AFD2425 *	16	160	157	19	18
AFD2438 *	58	40	43	55	57
AFD2450 *	80	145	118	107	94
DLN3250 **	176	171	215	132	154
DLN4825 **	263	177	123	317	290
DLN4850 **	69	0	10	59	64
CRB1650 *	127	149	146	130	129
CRB2450 *	73	103	114	62	68

หมายเหตุ : \* หน่วยเป็นจำนวนของผลิตภัณฑ์ เป็น ม้วน

: \*\* หน่วยเป็นจำนวนของผลิตภัณฑ์ เป็น แผ่น

ตารางที่ ข.23 แสดงปริมาณการผลิตและสินค้าคงคลังในคาบเวลาที่ 48 ของวิธีหลังปรับปรุง

รายการสินค้า	สินค้าคงคลังต้นงวด	ปริมาณสั่งผลิต	ความต้องการในงวด	สินค้าคงคลังปลายงวด	สินค้าคงคลังเฉลี่ย
UBB1625 *	61	34	21	74	68
UBB1650 *	72	89	127	34	53
UBB2425 *	6	4	5	5	6
UBB2450 *	203	151	216	138	171
UBB3225 *	96	0	41	55	76
UBB4013 *	101	40	19	122	112
UB3250 **	126	313	184	255	191
UB4825 **	295	285	284	296	296
UB4850 **	237	140	160	217	227
FSO1625 *	53	231	168	116	85
FSO1650 *	82	193	265	10	46
FSO2425 *	102	61	71	92	97
FSO2450 *	50	241	206	85	68
FSO3225 *	26	0	4	22	24
FSO3250 **	146	105	85	166	156
FSO4825 **	116	64	107	73	95
FSO4850 **	23	2	0	25	24
AFD1625 *	51	55	67	39	45
AFD1638 *	72	38	31	79	76
AFD1650 *	20	15	7	28	24
AFD2425 *	19	160	126	53	36
AFD2438 *	55	40	47	48	52
AFD2450 *	107	145	135	117	112
DLN3250 **	132	171	60	243	188
DLN4825 **	317	177	174	320	319
DLN4850 **	59	39	24	74	67
CRB1650 *	130	149	75	204	167
CRB2450 *	62	103	88	77	70

หมายเหตุ : \* หน่วยเป็นจำนวนของผลิตภัณฑ์ เป็น ม้วน

: \*\* หน่วยเป็นจำนวนของผลิตภัณฑ์ เป็น แผ่น

ตารางที่ ข.24 แสดงปริมาณการผลิตและสินค้าคงคลังในคาบเวลาที่ 49 ของวิธีหลังปรับปรุง

รายการสินค้า	สินค้าคงคลังต้นงวด	ปริมาณสิ่งผลิต	ความต้องการในงวด	สินค้าคงคลังปลายงวด	สินค้าคงคลังเฉลี่ย
UBB1625 *	74	34	6	102	88
UBB1650 *	34	89	65	58	46
UBB2425 *	5	4	0	9	7
UBB2450 *	138	151	138	151	145
UBB3225 *	55	42	43	54	55
UBB4013 *	122	0	31	91	107
UB3250 **	255	313	312	256	256
UB4825 **	296	285	327	254	275
UB4850 **	217	140	93	264	241
FSO1625 *	116	231	229	118	117
FSO1650 *	10	193	162	41	26
FSO2425 *	92	61	59	94	93
FSO2450 *	85	241	330	0	43
FSO3225 *	22	12	11	23	23
FSO3250 **	166	105	66	205	186
FSO4825 **	73	64	71	66	70
FSO4850 **	25	2	0	27	26
AFD1625 *	39	55	81	13	26
AFD1638 *	79	38	58	59	69
AFD1650 *	28	0	5	23	26
AFD2425 *	53	160	152	61	57
AFD2438 *	48	40	34	54	51
AFD2450 *	117	145	118	144	131
DLN3250 **	243	171	158	256	250
DLN4825 **	320	177	141	356	338
DLN4850 **	74	39	14	99	87
CRB1650 *	204	149	115	238	221
CRB2450 *	77	103	122	58	68

หมายเหตุ

\* หน่วยเป็นจำนวนของผลิตภัณฑ์ เป็น ม้วน

\*\* หน่วยเป็นจำนวนของผลิตภัณฑ์ เป็น แผ่น

ตารางที่ ข.25 แสดงปริมาณการผลิตและสินค้าคงคลังในคาบเวลาที่ 50 ของวิธีหลังปรับปรุง

รายการสินค้า	สินค้าคงคลังต้นงวด	ปริมาณสิ่งผลิต	ความต้องการในงวด	สินค้าคงคลังปลายงวด	สินค้าคงคลังเฉลี่ย
UBB1625 *	102	34	19	117	110
UBB1650 *	58	89	103	44	51
UBB2425 *	9	0	0	9	9
UBB2450 *	151	151	191	111	131
UBB3225 *	54	42	44	52	53
UBB4013 *	91	40	26	105	98
UB3250 **	256	313	296	273	265
UB4825 **	254	285	216	323	289
UB4850 **	264	140	69	335	300
FSO1625 *	118	231	206	143	131
FSO1650 *	41	193	143	91	66
FSO2425 *	94	61	89	66	80
FSO2450 *	0	241	196	45	23
FSO3225 *	23	12	6	29	26
FSO3250 **	205	105	193	117	161
FSO4825 **	66	64	50	80	73
FSO4850 **	27	2	3	26	27
AFD1625 *	13	55	37	31	22
AFD1638 *	59	38	32	65	62
AFD1650 *	23	15	10	28	26
AFD2425 *	61	160	212	9	35
AFD2438 *	54	40	31	63	59
AFD2450 *	144	145	116	173	159
DLN3250 **	256	171	140	287	272
DLN4825 **	356	177	168	365	361
DLN4850 **	99	39	31	107	103
CRB1650 *	238	149	168	219	229
CRB2450 *	58	103	100	61	60

หมายเหตุ : \* หน่วยเป็นจำนวนของผลิตภัณฑ์ เป็น ม้วน

: \*\* หน่วยเป็นจำนวนของผลิตภัณฑ์ เป็น แผ่น

ตารางที่ ข.26 แสดงปริมาณการผลิตและสินค้าคงคลังในคาบเวลาที่ 51 ของวิธีหลังปรับปรุง

รายการสินค้า	สินค้าคงคลังต้นงวด	ปริมาณส่งผลิต	ความต้องการในงวด	สินค้าคงคลังปลายงวด	สินค้าคงคลังเฉลี่ย
UBB1625 *	117	34	21	130	124
UBB1650 *	44	89	80	53	49
UBB2425 *	9	0	3	6	8
UBB2450 *	111	151	201	61	86
UBB3225 *	52	42	41	53	53
UBB4013 *	105	40	65	80	93
UB3250 **	273	313	261	325	299
UB4825 **	323	285	195	413	368
UB4850 **	335	140	80	395	365
FSO1625 *	143	231	170	204	174
FSO1650 *	91	193	191	93	92
FSO2425 *	66	61	86	41	54
FSO2450 *	45	241	220	66	56
FSO3225 *	29	12	9	32	31
FSO3250 **	117	105	69	153	135
FSO4825 **	80	64	42	102	91
FSO4850 **	26	2	5	23	25
AFD1625 *	31	55	70	16	24
AFD1638 *	65	38	74	29	47
AFD1650 *	28	0	14	14	21
AFD2425 *	9	160	176	0	5
AFD2438 *	63	40	45	58	61
AFD2450 *	173	145	207	111	142
DLN3250 **	287	0	116	171	229
DLN4825 **	365	0	163	202	284
DLN4850 **	107	0	19	88	98
CRB1650 *	219	149	128	240	230
CRB2450 *	61	103	90	74	68

หมายเหตุ

\* หน่วยเป็นจำนวนของผลิตภัณฑ์ เป็น ม้วน

\*\* หน่วยเป็นจำนวนของผลิตภัณฑ์ เป็น แผ่น

ตารางที่ ข.27 แสดงปริมาณการผลิตและสินค้าคงคลังในคาบเวลาที่ 52 ของวิธีหลังปรับปรุง

รายการสินค้า	สินค้าคงคลังต้นงวด	ปริมาณสิ่งผลิต	ความต้องการในงวด	สินค้าคงคลังปลายงวด	สินค้าคงคลังเฉลี่ย
UBB1625 *	130	0	14	116	123
UBB1650 *	53	89	109	33	43
UBB2425 *	6	4	0	10	8
UBB2450 *	61	151	87	125	93
UBB3225 *	53	42	54	41	47
UBB4013 *	80	40	53	67	74
UB3250 **	325	313	341	297	311
UB4825 **	413	285	197	501	457
UB4850 **	395	140	199	336	366
FSO1625 *	204	231	349	86	145
FSO1650 *	93	193	104	182	138
FSO2425 *	41	61	61	41	41
FSO2450 *	66	241	262	45	56
FSO3225 *	32	0	10	22	27
FSO3250 **	153	105	83	175	164
FSO4825 **	102	64	14	152	127
FSO4850 **	23	2	0	25	24
AFD1625 *	16	55	33	38	27
AFD1638 *	29	38	45	22	26
AFD1650 *	14	15	5	24	19
AFD2425 *	0	160	152	8	4
AFD2438 *	58	40	71	27	43
AFD2450 *	111	145	185	71	91
DLN3250 **	171	171	135	207	189
DLN4825 **	202	177	155	224	213
DLN4850 **	88	0	28	60	74
CRB1650 *	240	149	117	272	256
CRB2450 *	74	103	45	132	103

หมายเหตุ

\* หน่วยเป็นจำนวนของผลิตภัณฑ์ เป็น ม้วน

\*\* หน่วยเป็นจำนวนของผลิตภัณฑ์ เป็น แผ่น

## ประวัติผู้เขียน

นายบุญเลิศ เอี้ยวพรชัย เกิดวันที่ 8 กุมภาพันธ์ พ.ศ. 2513 ที่กรุงเทพมหานคร สำเร็จการศึกษาปริญญาตรีวิศวกรรมศาสตรบัณฑิต สาขาวิศวกรรมอุตสาหการ คณะวิศวกรรมศาสตร์ มหาวิทยาลัยเกษตรศาสตร์ ในปีการศึกษา 2534 และเข้าศึกษาต่อในหลักสูตรวิศวกรรมศาสตรมหาบัณฑิต สาขาวิศวกรรมอุตสาหการ คณะวิศวกรรมศาสตร์ จุฬาลงกรณ์มหาวิทยาลัย ในปีการศึกษา 2537

