

บทที่ 3

วิธีดำเนินโครงการ

ผู้ศึกษากำหนดวิธีดำเนินโครงการ เป็น 3 ขั้นตอน ดังนี้

ขั้นเตรียมการ

1. ศึกษาข้อมูลเบื้องต้น โดยการสำรวจความคิดเห็นของหัวหน้าหอผู้ป่วยเกี่ยวกับการนิเทศทางการพยาบาล
2. ศึกษาแนวคิด ทฤษฎีงานวิจัยที่เกี่ยวข้อง
3. นำเสนอโครงการต่อผู้อำนวยการ หัวหน้าพยาบาล โรงพยาบาลเจ้าพระยาอภัยภูเบศร
4. สร้างเครื่องมือที่จะใช้ในโครงการ
เครื่องมือมี 4 ชุด คือ
 - 4.1 แบบสอบถามข้อมูลทั่วไป ของหัวหน้าหอผู้ป่วย
 - 4.2 แบบสอบถามรู้เรื่องการนิเทศทางการพยาบาลของหัวหน้าหอผู้ป่วย
 - 4.3 แบบประเมินการนิเทศทางการพยาบาลของหัวหน้าหอผู้ป่วย
 - 4.4 แบบสอบถามความคิดเห็นหัวหน้าหอผู้ป่วยต่อการดำเนินโครงการพัฒนาการนิเทศทางการพยาบาลของหัวหน้าหอผู้ป่วย

รายละเอียด เครื่องมือทั้ง 4 ชุด เป็นดังนี้

ชุดที่ 1 แบบสอบถามข้อมูลทั่วไปของหัวหน้าหอผู้ป่วย

แบบสอบถามจะสอบถามคุณลักษณะของหัวหน้าหอผู้ป่วยในด้านอายุ วุฒิการศึกษา ประสบการณ์การทำงาน ประสบการณ์การศึกษาอบรม และประสบการณ์นิเทศนักศึกษา

ชุดที่ 2 แบบสอบถามรู้ของหัวหน้าหอผู้ป่วย เรื่องการนิเทศทางการพยาบาล

แบบสอบถามรู้สร้างขึ้นเพื่อ 1) วัดความรู้ก่อนการประชุมเชิงปฏิบัติการ เพื่อหาส่วนขาด แล้วนำมากำหนดแผนการเรียนการสอน ให้สอดคล้องกับปัญหาและความต้องการ 2) วัดความรู้หลังการประชุมประเมินความก้าวหน้าด้านความรู้

การดำเนินการสร้างแบบสอบความรู้

ขั้นที่ 1 ศึกษาเอกสาร ตำรา งานวิจัยที่เกี่ยวกับการนิเทศทางการพยาบาล ศึกษาแบบสอบความรู้เรื่องการนิเทศทางการพยาบาลของ อัมพร เนียมกุลรักษ์ ((2539) กนกพร เนติเมธี (2540) นำมาสร้างแบบสอบความรู้ให้ครอบคลุมเนื้อหาด้าน ความหมายการนิเทศทางการพยาบาล วัตถุประสงค์ แนวคิดพื้นฐาน หลักการ กระบวนการ และกิจกรรมการนิเทศ โดยจำแนกระดับพฤติกรรมที่จะวัดความรู้ ด้านพุทธิสัยตามทฤษฎีของบลูม (Benjamin S. Bloom) ซึ่งวัดความรู้ด้านพุทธิสัย 6 ด้าน คือ ความจำ ความเข้าใจ การนำไปใช้ การวิเคราะห์ การสังเคราะห์ การประเมินค่า โดยวิเคราะห์เนื้อหาความรู้แบ่งเป็นส่วนดังตารางที่ 1

ตารางที่ 1 แสดงการวิเคราะห์เนื้อหาความรู้เรื่องการนิเทศทางการพยาบาล

เนื้อหา	รู้	เข้าใจ	นำไปใช้	วิเคราะห์	สังเคราะห์	ประเมินค่า	จำนวนข้อสอบ
ความหมาย		2			0		2
วัตถุประสงค์	2						2
แนวคิดพื้นฐานการนิเทศ		2	2				4
หลักการนิเทศ		4		2			6
กระบวนการนิเทศ		2	6				8
กิจกรรมการนิเทศ		4	4	2	6	2	18
รวม	2	14	12	4	6	2	40

สร้างแบบสอบความรู้คู่ขนาน เป็นข้อสอบปรนัย 4 ตัวเลือก จำนวน 40 ข้อ
แล้วนำไปตรวจสอบคุณภาพแบบสอบ

ขั้นที่ 2 การตรวจสอบคุณภาพข้อสอบ

หาความตรงตามเนื้อหา โดยอาศัยผู้ทรงคุณวุฒิที่มีความรู้และประสบการณ์ด้านการนิเทศทางการพยาบาล จำนวน 5 ท่าน ทำการตรวจสอบเนื้อหา และการใช้ภาษาในแบบสอบ เมื่อผู้ทรงคุณวุฒิตรวจสอบเรียบร้อยแล้ว นำไปทดลองใช้กับหัวหน้าหอผู้ป่วย ณ โรงพยาบาลศูนย์จันทบุรี จำนวน 30 คน นำข้อมูลมาคำนวณหาค่าความยากง่าย (P) ค่าอำนาจจำแนก (r) โดยใช้ค่า $P = 0.2-0.8$ ค่า $r = .2$ ขึ้นไป เลือกข้อสอบที่มีคุณภาพและครอบคลุมเนื้อหาที่กำหนดได้ จำนวน 20 ข้อ นำมาหาค่าความเที่ยงของแบบสอบด้วยสูตร K - R (Kuder - Richardson Reliability) ได้ค่าความเที่ยงตรงเท่ากับ 0.84

ชุดที่ 3 แบบประเมินการนิเทศทางการพยาบาลของหัวหน้าหอผู้ป่วย

แบบประเมินการนิเทศทางการพยาบาลของหัวหน้าหอผู้ป่วย สร้างขึ้นเพื่อ 1) ศึกษา
 ส่วนขาดของหัวหน้าหอผู้ป่วย เรื่องการนิเทศทางการพยาบาล 2) ประเมินการปฏิบัติการนิเทศทาง
 การพยาบาลของหัวหน้าหอผู้ป่วย ภายหลังจากนำรูปแบบที่สร้างขึ้นไปใช้

การดำเนินการสร้างแบบประเมินการนิเทศ

ขั้นที่ 1 ศึกษาเอกสาร ตำรา งานวิจัยที่เกี่ยวกับการนิเทศทางการพยาบาลตาม
 กระบวนการนิเทศทางการพยาบาล บางส่วนดัดแปลงมาจากเครื่องมือการนิเทศของ ดาริณี สมศรี
 (2537) อัมพร เนียมกุลรักษ์ (2539)

สร้างแบบประเมินการนิเทศทางการพยาบาล เป็นแบบตรวจรายการปฏิบัติ
 ไม่ปฏิบัติ โดยให้คะแนนการปฏิบัติได้ 1 คะแนน ถ้าไม่ปฏิบัติ ได้ 0 คะแนน แบบประเมินการนิเทศ
 ทางพยาบาลประกอบด้วยข้อคำถาม 3 หมวด รวม 66 ข้อ

หมวดที่ 1 ทิศทางการนิเทศทางการพยาบาลของหัวหน้าหอผู้ป่วย
 จำนวน 9 ข้อ

หมวดที่ 2 กระบวนการนิเทศทางการพยาบาล 53 ข้อ แบ่งเป็น

ด้านการวางแผน	18	ข้อ
ด้านการดำเนินการนิเทศ	29	ข้อ
ด้านการประเมินผล	6	ข้อ

หมวดที่ 3 เครื่องมือการนิเทศ 4 ข้อ

ขั้นที่ 2 การตรวจสอบคุณภาพของแบบประเมิน

— หาความตรงตามเนื้อหาโดยอาศัยผู้ทรงคุณวุฒิที่มีความรู้และประสบการณ์ด้าน
 การนิเทศทางการพยาบาล จำนวน 5 ท่าน ทำการตรวจสอบเนื้อหา การใช้ภาษาในแบบประเมิน เมื่อ
 ผู้ทรงคุณวุฒิตรวจสอบเรียบร้อยแล้ว นำไปทดลองให้กับหัวหน้าหอผู้ป่วย ณ โรงพยาบาลชลบุรี
 จำนวน 30 คน นำมาปรับข้อความภาษาที่ใช้

ชุดที่ 4 แบบสอบถามความคิดเห็นของหัวหน้าหอผู้ป่วยต่อการดำเนินโครงการพัฒนาการนิเทศ
 ทางพยาบาล ของหัวหน้าหอผู้ป่วย

แบบสอบถามความคิดเห็นสร้างขึ้นเพื่อ 1) ประเมินสภาพการณ์ ปัญหา ความ
 ต้องการการพัฒนาของผู้เข้าประชุม 2) ประเมินทรัพยากรและแผนงานทรัพยากรบุคคลากร การ
 อำนวยความสะดวก วิธีการจัดประชุม ระยะเวลาที่ใช้ เป็นไปตามการวางแผนหรือไม่ และ 3)
 ประเมินผลสิ่งที่ผู้เข้าประชุมได้รับตรงกับวัตถุประสงค์หรือไม่ ได้รับประโยชน์ นำไปประยุกต์ใช้และ
 เมื่อสิ้นสุดโครงการ มีผลกระทบระยะยาว

แบบสอบถามความคิดเห็น มีจำนวน 10 ข้อ เป็นแบบมาตราส่วนประมาณค่า 3 ระดับ จำนวน 9 ข้อ แบบสอบถามปลายเปิด 1 ข้อ เป็นข้อเสนอแนะ

การวิเคราะห์แบบสอบถามประเมินค่า จำนวน 9 ข้อ วิเคราะห์โดยหาค่าเฉลี่ยและ ส่วนเบี่ยงเบนมาตรฐาน โดยใช้เกณฑ์ดังนี้

เห็นด้วยมาก	ให้	3	คะแนน
เห็นด้วยปานกลาง	ให้	2	คะแนน
เห็นด้วยน้อย	ให้	1	คะแนน

แบ่งคะแนนเป็น 3 ระดับ ดังนี้

คะแนนเฉลี่ย 2.50 – 3.00	หมายถึง	มีระดับความคิดเห็นมาก
คะแนนเฉลี่ย 1.50 – 2.49	หมายถึง	มีระดับความคิดเห็นปานกลาง
คะแนนเฉลี่ย 1.00 – 1.49	หมายถึง	มีระดับความคิดเห็นน้อย

สำหรับข้อคำถามปลายเปิดใช้วิเคราะห์เนื้อหา

ขั้นตอนการ

ผู้ศึกษากำหนดแผนการดำเนินโครงการ ดังนี้

1. ประชุมชี้แจงวัตถุประสงค์ วิธีดำเนินโครงการแก่หัวหน้าหอผู้ป่วย และ ผู้ช่วยหัวหน้าพยาบาลแต่ละสาขา

สอบถามข้อมูลทั่วไปของหัวหน้าหอผู้ป่วยโดยใช้เครื่องมือชุดที่ 1

2. ทำการสอบถามรู้ของหัวหน้าหอผู้ป่วย เรื่องการนิเทศทางการพยาบาลโดยใช้เครื่องมือชุดที่ 2

นำผลการสอบถามวิเคราะห์ เพื่อกำหนดเนื้อหาความรู้ เรื่อง การนิเทศทางการพยาบาลที่จะทำการเสริมความรู้ให้แก่หัวหน้าหอผู้ป่วย และกำหนดตารางการประชุมเชิงปฏิบัติการ พัฒนาการนิเทศทางการพยาบาลของหัวหน้าหอผู้ป่วย ตารางการประชุมเชิงปฏิบัติการอยู่ในหน้า 71

3. จัดประชุมเชิงปฏิบัติการ

ประชุมเชิงปฏิบัติการมีกิจกรรม 3 กิจกรรม คือ

- 1) เสริมความรู้แก่หัวหน้าหอผู้ป่วยเรื่องการนิเทศทางการพยาบาล
- 2) ให้หัวหน้าประเมินการนิเทศทางการพยาบาลโดยใช้เครื่องมือชุดที่ 3 ซึ่งมีทั้งหมด 3 หมวด เพื่อนำผลการประเมินมาใช้ในการกำหนดรูปแบบการนิเทศทางการพยาบาล
- 3) หัวหน้าหอผู้ป่วยกำหนดรูปแบบการนิเทศทางการพยาบาล

การกำหนดรูปแบบ ดำเนินการโดยแบ่งกลุ่มหัวหน้าหอผู้ป่วย จำนวน 4 กลุ่ม รับผิดชอบศึกษาเอกสาร ตำรา การนิเทศทางการพยาบาล และศึกษารูปแบบการนิเทศทางการพยาบาล ของหัวหน้าหอผู้ป่วยโรงพยาบาลเอกชนของ อัมพร เนียมกุลรักษ์ (2539) ศึกษารูปแบบการนิเทศทางการพยาบาลของโรงพยาบาลเจ้าพระยามรราชของ ประเทืองวรรณ เพ็งสุวรรณ (2540) โดยแต่ละกลุ่มรับผิดชอบกำหนดรูปแบบการนิเทศทางการพยาบาลของหัวหน้าหอผู้ป่วย โรงพยาบาล เจ้าพระยาอภัยภูเบศร ดังนี้

กลุ่มที่ 1 ปรัชญา หลักการ เป้าหมาย วัตถุประสงค์ นิเทศทางการพยาบาล

กลุ่มที่ 2 คุณสมบัติและหน้าที่ของผู้นิเทศ

กลุ่มที่ 3 กระบวนการนิเทศ

กลุ่มที่ 4 เครื่องมือการนิเทศ

4. หัวหน้าหอผู้ป่วยนำรูปแบบที่กำหนดขึ้นไปทดลองปฏิบัติ โดยมีผู้ศึกษา หัวหน้าพยาบาล และผู้ช่วยหัวหน้าพยาบาลแต่ละสาขา ติดตาม เยี่ยมตรวจเป็นระยะ ๆ

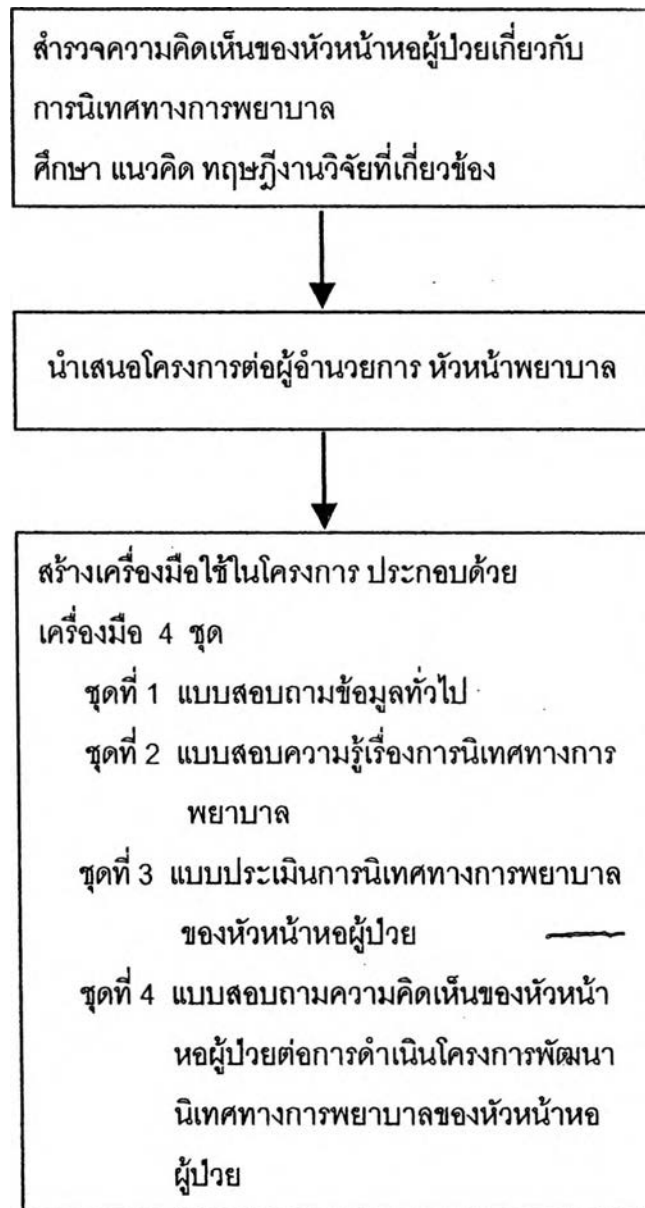
ขั้นประเมินผล

การประเมินผลการดำเนินโครงการประกอบด้วย กิจกรรม 3 กิจกรรม คือ

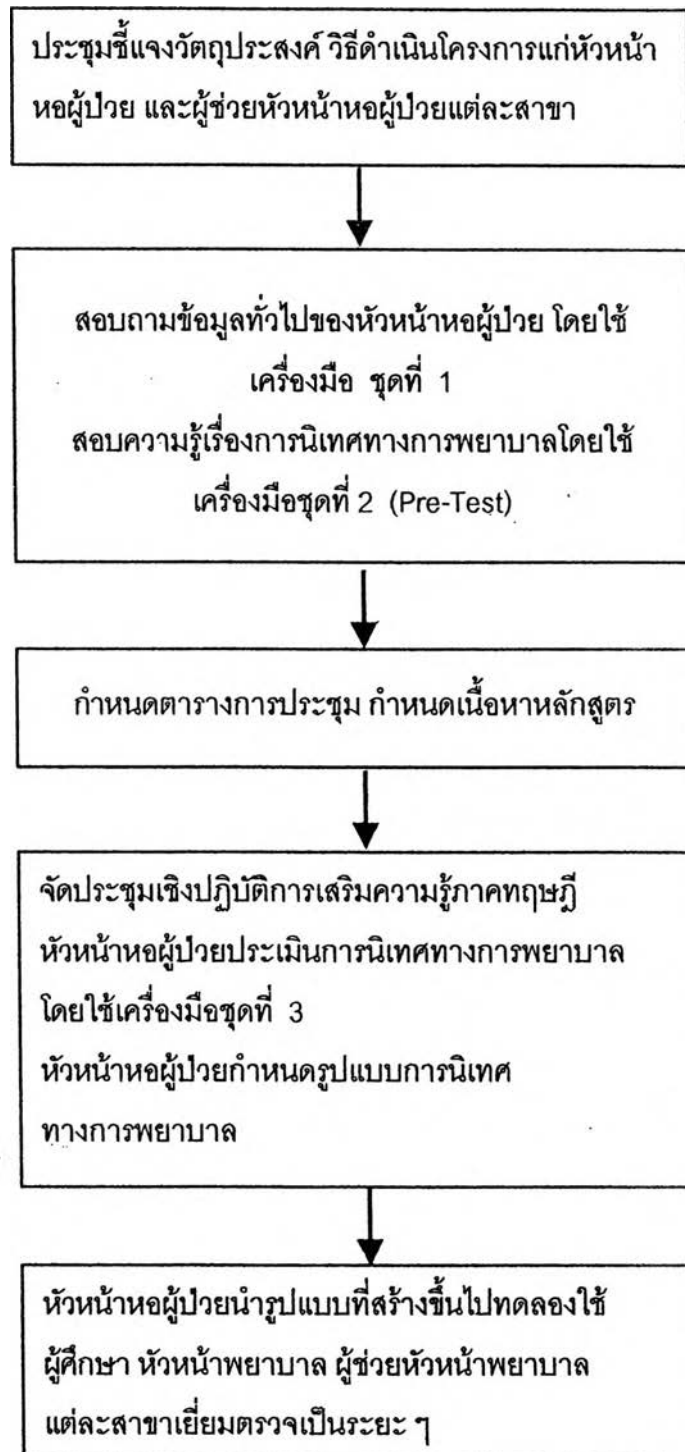
1. เปรียบเทียบผลการสอบความรู้ของหัวหน้าหอผู้ป่วยก่อนและหลังการประชุมเชิงปฏิบัติการ
2. หัวหน้าหอผู้ป่วยประเมินตนเอง ในการปฏิบัติการนิเทศทางการพยาบาลภายหลังการใช้รูปแบบที่กำหนดขึ้น โดยใช้เครื่องมือชุดที่ 3 ขนาดที่ 2
3. หัวหน้าหอผู้ป่วยประเมินผลการดำเนินโครงการพัฒนาการนิเทศทางการพยาบาลของหัวหน้าหอผู้ป่วย โดยใช้เครื่องมือชุดที่ 4

สรุปขั้นตอนการดำเนินโครงการ

ขั้นที่ 1 ขั้นเตรียมการ



ขั้นที่ 2 ขั้นดำเนินการ



ขั้นที่ 3 ขั้นประเมินผล

