

รายการอ้างอิง

ภาษาไทย

- จุฬารัตน์ สถาปิตานนท์. (2539). การเกิดความแตกฉานทางปัญญา ภายใต้การตัดสินใจเป็นกลุ่มที่
วิถี. วิทยานิพนธ์ปริญญาโทบริหารธุรกิจ สาขาวิชาจิตวิทยา บัณฑิตวิทยาลัย
จุฬาลงกรณ์มหาวิทยาลัย.
- อุทุมพร ทองอุไทย. (2523). แผนวิเคราะห์ข้อมูลพฤติกรรมศาสตร์. กรุงเทพมหานคร: เจริญผล.

ภาษาอังกฤษ

- Argyle, M. (1967). The psychology of interpersonal behavior. Middlesex, England:
Penguin Books.
- Balzer, W. K., Doherty, M. E., & Connor, R., Jr. (1989). Effects of cognitive feedback on
performance. Psychological Bulletin, 106, 410-433.
- Barker, L. L., Cegala, D. J., Kibler, R. J., & Wahlers, K. J. (1979). Group in process:
An introduction to small group communication. Englewood Cliffs, NJ: Prentice-Hall.
- Brandstatter, H., Davis, J. H., & Schuler, H. (1978). Dynamics of group decision.
Beverly Hills: Sage.
- Brown, L. B. (1972). Research action: Organizational feedback, understanding, and change.
Journal of Applied Behavioral Science, 8, 679-711.
- Chalos, P., & Pickard, S. (1985). Information choice and cue use: An experiment in group
information processing. Journal of Applied Psychology, 70, 634-641.
- Devito, J. A. (1986). The interpersonal communication book (6th ed.). New York:
Harper Collins.
- Dominick, P. G., Reilly, R. R., & McGourty, J. W. (1997). The effects of peer feedback on
team member behavior. [CD-ROM]. Group and Organization Management, 22 (4),
508-520. Abstract from: Silver Platter File: PsysLIT Item: 42524-005.
- Douglas, T. (1978). Basic groupwork. London: New Fetter Lane.

- Forsyth, D. R. (1983). *An introduction to group dynamics*. Monterey, CA: Brooks/Cole.
- Galvin, K. (1975). *Instruction in and about small group discussion*. Lincoln, Illinois: Eric.
- Ganster, D. C., Williams, S., & Popoler, P. (1991). Does training in problem solving improve the quality of group decisions?. *Journal of Applied Psychology*, *76*, 479-783.
- Gigone, D., & Hastie, R. (1997). The impact of information on small group choice. *Journal of Personality and Social Psychology*, *72*, 132-140.
- Guzzo, R. A., & Dickson, M. W. (1996). Teams in organization: Recent research on performance and effectiveness. *Annual Reviews Psychology*, *47*, 307-338.
- Guzzo, R. A., & Water, J. A. (1982). The expression of affect and the performance of decision-making group. *Journal of Applied Psychology*, *67*, 67-74.
- Hall, J., & Watson W. H. (1970). The effects of a normative intervention on group decision-making performance. *Human Relations*, *23*, 299-317.
- Harris, T. C., & Barnes-Farrell, J. L. (1997). Components of teamwork: Impact on evaluations of contributions to work team effectiveness. *Journal of Applied Social Psychology*, *27*, 1694-1715.
- Heller, F., & Brown, A. (1995). Group feedback analysis applied to longitudinal monitoring of the decision making process. *Human Relations*, *48*, 815-835.
- Henry, R. A. (1995). Using relative confidence judgments to evaluate group effectiveness. *Basic and Applied Social Psychology*, *16*, 333-350.
- Henry, R. A., Strickland, O. J., Yorges, S. L., & Ladd, D. (1996). Helping group determine their most accurate member: The role of outcome feedback. *Journal of Applied Social Psychology*, *26*, 1153-1170.
- Hinsz, V. B. (1990). Cognitive and consensus processes in group recognition memory performance. *Journal of Personality and Social Psychology*, *59*, 705-718.
- Jacoby, J., Mazursky, D., Troutman, T., & Kuss, A. (1984). When feedback is ignored: Disutility of outcome feedback. *Journal of Applied Psychology*, *69*, 531-545.
- Janis, I. L. (1983). *Groupthink: Psychological studies of policy decisions and fiascoes*. Boston: Houghton Mifflin.
- Jenkins, D. H. (1984). Feedback and group self-evaluation. *Journal of Social Issues*, *4*, 50-60.

- Johnson, D. W., & Johnson, F. P. (1997). Joining together: Group theory and group skills (6th ed.). Boston: Allyn & Bacon.
- Kaplan, M. F., Schaefer, E. G., & Zinkiewicz, L. (1994). Member preferences for discussion content in anticipated group decisions: Effect of type of issue and group interactive goal. Basic and Applied Social Psychology, 15, 489-508.
- Katz, D., & Khan, R. L. (1978). The social psychology of organization (2nd ed.). New York: Wiley.
- Kluger, A., & DeNisi, A. (1996). The effects of feedback interventions on performance: A historical review, a meta-analysis and a preliminary feedback intervention theory. Psychological Bulletin, 119, 254-284.
- Korsgard, A., & Diddams, M. (1996). The effect of process feedback and task complexity on personal goals, information searching, and performance improvement. Journal of Applied Social Psychology, 26, 1889-1911.
- Larson, J. R., Jr. (1984). The performance feedback process: A preliminary model. Organizational Behavior and Human Performance, 33, 42-76.
- Larson, J. R., Jr., Foster-Fishman, P. G., & Keys, C. B. (1994). Discussion of shared and unshared information in decision-making groups. Journal of Personality and Social Psychology, 67, 446-461.
- Locke, E. A., Shaw, K. N., Saari, L. M., & Latham, G. P. (1981). Goal setting and task performance: 1969-1980. Psychological Bulletin, 90, 125-152.
- Matsui, T., Kakuyama, T., & Onglatco, M. L. (1987). Effect of goals and feedback on performance in group. Journal of Applied Psychology, 72, 407-415.
- Matsui, T., & Okada, A. (1983). Mechanism of feedback affecting task performance. Organizational Behavior and Human Performance, 31, 114-122.
- McGregor, D., McGregor, C., & Bennis, W. G. (1967). The professional manager. New York: McGraw-Hill.
- McLeod, P. L., Liker, J. K., & Lobel, S. A. (1992). Process feedback in task group: An application of goal setting. Journal of Applied Behavioral Science, 28, 15-41.
- Myers, J. L. (1979). Fundamentals of experimental design (3rd ed.). Boston: Allyn & Bacon.
- Nadler, D. A. (1977). Feedback and organization development: Using data-based methods. Readings, MA: Addison-Wesley.

- Nadler, D. A., Cammann, C., & Mirvis, P. H. (1980). Developing a feedback system for work units: a field experiment in structural change. *Journal of Applied Behavioral Science*, 16, 41-62.
- O'Leary, K., & Anne, M. (1998). The influence of group feedback on individual group member response. [CD-ROM]. *Research in personnel and human resources management*, 16, 255-294. Abstract from: Silver Platter File PsysLIT Item: 07789-005.
- Peak, H. (1955). Attitude and motivation. *Nebraska Symposium on Motivation*, 3, 149-188.
- Pearson, C. A. L. (1991). An assessment of extrinsic feedback on participation, role perception, motivation, and job satisfaction in a self- managed system for monitoring group achievement. *Human Relations*, 44, 517-537.
- Rohrbaugh, J., & Harmon, J. (1981). Social judgment analysis: Methodology for improving interpersonal communication and understanding. [CD-ROM]. Annual Convention of the American Psychology Association, 89, 1-22. Abstract from: Silver Platter File: PsyLIT Item: 210610.
- Schein, E. H., & Bennis, W. G. (1965). *Personal and organizational change through group methods: The laboratory approach*. New York: Wiley.
- Schweiger, D. M., Sandberg, W. R., & Rechner, P. L. (1989). Experiential effects of dialectical inquiry, devil's advocacy, and consensus approaches to strategic decision making. [CD-ROM]. *Academy of Management Journal*, 32 (4), 745-772. Abstract from: Silver Platter File: Psylit Item: 11131-001.
- Smith, B. B., & Farrell, B. A. (1979). *Training in small group: A study of five methods*. New York: Pergamon.
- Smith, P. B. (1980). *Small groups and personal change*. London: Methuen.
- Stuart-Hamilton, L. (1995). *Dictionary of cognitive psychology*. London: Jessica Kingsley.
- Stasser, G., & Stewart, D. (1992). Discovery of hidden profiles by decision-making group: Solving a problem versus making a judgment. *Journal of Personality and Social Psychology*, 63, 426-434.
- Stasser, G., & Titus, W. (1985). Polling of unshared information in group decision making: Biased information sampling during discussion. *Journal of Personality and Social Psychology*, 48, 1467-1478.

- The American Heritage Dictionary of English Language. (1969). New York: Houghton Mifflin.
- Tindale, R. C., Kulik, C. T., & Scott L. A. (1991). Individual and group feedback and performance: An attributional perspective. *Basic and Applied Social Psychology*, 12, 41-62.
- Walter, G. A. (1975a). Acted versus natural models for performance-oriented behavior change in task group. *Journal of Applied Psychology*, 60, 303-307.
- Walter, G. A. (1975b). Effects of video tape feedback and modeling on the behaviors of task group members. *Human Relations*, 28, 121-138.
- Walter, G. A. (1976). Changing behavior in task groups through social learning: Modeling Alternatives. *Human Relations*, 29, 167-178.
- Weldon, E., & Weingart, L. R. (1993). Group goals and group performance. *British Journal of Social Psychology*, 32, 307-334.
- Wiener, N. (1950). *The human use of human beings: Cybernetics and society*. New York: Houghton Mifflin.
- Winer, B. J. (1971). *Statistic principles in experimental design*. New York: McGraw-Hill.
- Wofford, J. C., & Goodwin V. L. (1990). Effects of feedback on cognitive processing and choice of decision style. *Journal of Applied Psychology*, 75, 603-612.
- Zander, A. (1982). *Making group effective*. London: Jossey-Bass.



ภาคผนวก

สถาบันวิทยบริการ
จุฬาลงกรณ์มหาวิทยาลัย



ภาคผนวก ก

สถาบันวิทยบริการ
จุฬาลงกรณ์มหาวิทยาลัย

ตาราง ก ผลการวิเคราะห์ความแปรปรวนของพฤติกรรมกรรมการปรึกษาหารือของกลุ่มที่ได้รับผล
ป้อนกลับ 5 รูปแบบ จากการประชุมกลุ่มทั้ง 3 ครั้ง

แหล่งความแปรปรวน	SS	df	MS	F
Between Subj	454.01	299		
F	56.23	4	14.06	10.43**
S/F	397.78	295	1.35	
Within Subj	327.36	600		
T	43.56	2	21.78	49.20**
FT	22.66	8	2.83	6.40**
T × S/F	261.14	590	0.44	
Total	781.37	899		

**p < .01

F (4,295) = 3.32, F (2,590) = 4.61, F (8,590) = 2.51

หมายเหตุ

F	หมายถึง รูปแบบการให้ผลป้อนกลับ
T	หมายถึง ครั้งที่ประชุมกลุ่ม
FT	หมายถึง การขึ้นแก้กันระหว่าง รูปแบบการให้ผลป้อนกลับ กับครั้งที่ประชุมกลุ่ม หรือผลกระทบร่วมกันระหว่าง รูปแบบการให้ผลป้อน กับครั้งที่ประชุมกลุ่ม
Between Subj	หมายถึง ระหว่างผู้ร่วมทดลอง
S/F	หมายถึง ผู้รับการทดลองภายในกลุ่ม
Within Subj	หมายถึง ภายในผู้ร่วมทดลอง
T × S/F	หมายถึง ครั้งที่ประชุมกลุ่มร่วมกับผู้รับการทดลองภายในกลุ่ม
Total	หมายถึง รวม

สถาบันวิทยบริการ
จุฬาลงกรณ์มหาวิทยาลัย

ตาราง ข ผลการเปรียบเทียบมัชฌิมเลขคณิตของลักษณะพฤติกรรมกรรมการปรึกษาหารือของกลุ่ม
ด้วยวิธีนิวแมนคูลส์ ตามรูปแบบการได้รับผลป้อนกลับ 5 รูปแบบ

	F ₀	F ₁	F ₃	F ₂	F ₄	ช่วงความมีนัยสำคัญ ต่ำสุดที่ระดับ.05
ค่ามัชฌิม เลขคณิต	3.45	3.45	3.67	3.81	4.12	
F ₀	3.45	-	0.00	0.22*	0.36*	r ₅ = 0.19
F ₁	3.45	-	0.22*	0.36*	0.67*	r ₄ = 0.18
F ₃	3.67		-	0.14*	0.45*	r ₃ = 0.16
F ₂	3.81			-	0.31*	r ₂ = 0.14

*p<.05

หมายเหตุ F₄ หมายถึง ได้รับผลป้อนกลับด้วยกราฟ+เอกสาร+เทป+อธิบายชี้แจง

F₃ หมายถึง ได้รับผลป้อนกลับด้วยกราฟ+เอกสาร+เทป

F₂ หมายถึง ได้รับผลป้อนกลับด้วยกราฟ+เอกสาร

F₁ หมายถึง ได้รับผลป้อนกลับด้วยกราฟ

F₀ หมายถึง ไม่ได้รับผลป้อนกลับ

ตาราง ค ผลการเปรียบเทียบมัชฌิมเลขคณิตของลักษณะพฤติกรรมกรรมการปรึกษาหารือของกลุ่ม
ด้วยวิธีนิวแมนคูลส์ ตามครั้งที่ประชุมกลุ่ม

	T ₁	T ₂	T ₃	ช่วงความมีนัยสำคัญ ต่ำสุดที่ระดับ .05
ค่ามัชฌิม เลขคณิต	3.41	3.74	3.94	
T ₁	3.41	-	0.33*	r ₃ = 0.13
T ₂	3.74		0.20*	r ₂ = 0.11

*p<.05

หมายเหตุ. T₁ = การประชุมกลุ่มครั้งที่ 1 T₂ = การประชุมกลุ่มครั้งที่ 2 T₃ = การประชุมกลุ่มครั้งที่ 3

ตาราง ง ผลการวิเคราะห์ผลหลักอย่างง่ายของลักษณะพฤติกรรมการปรีกษาหารีของกลุ่ม
 ความรูปแบบการได้รับผลป้อนกลับทั้ง 5 รูปแบบ จากการประชุมกลุ่ม 3 ครั้ง

ง.1 การวิเคราะห์ One-way Anova ทดสอบผลป้อนกลับรูปแบบ F_4, F_3, F_2, F_1 และ F_0 ที่การประชุม
 กลุ่มแต่ละครั้ง (T)

แหล่งความแปรปรวน	SS	df	MS	F
F (รูปแบบผลป้อนกลับ)				
F ที่ T_1	5.60	4	1.40	1.89
F ที่ T_2	27.52	4	6.88	9.30**
F ที่ T_3	45.37	4	11.34	15.33**
Within Cell (ภายในกลุ่ม)	659.92	885	0.74	

ง.2 การวิเคราะห์ One-way Anova ทดสอบการประชุมกลุ่มครั้งที่ 1 (T_1) ครั้งที่ 2 (T_2) และครั้งที่ 3
 (T_3) ภายใต้การได้รับผลป้อนกลับแต่ละรูปแบบ (F)

แหล่งความแปรปรวน	SS	df	MS	F
T (ครั้งที่ประชุมกลุ่ม)				
T ที่ F_4	43.50	2	21.75	49.43**
T ที่ F_3	16.89	2	8.44	19.18**
T ที่ F_2	2.30	2	1.15	2.61
T ที่ F_1	2.12	2	1.06	2.41
T ที่ F_0	1.41	2	0.71	1.61
FT	20.65	8	2.58	5.83*
$T \times S/F$	261.28	590	0.44	

* $p < 0.05$, ** $p < 0.01$

F (4,885) = 3.32, F (2,590) = 4.61, F (8,590) = 1.94

ตาราง จ ผลการวิเคราะห์ความแปรปรวนของความยอมรับในมติกกลุ่มของสมาชิก จากกลุ่มที่ได้
รับผลป้อนกลับ 5 รูปแบบ จากการประชุมกลุ่มทั้ง 3 ครั้ง

แหล่งความแปรปรวน	SS	df	MS	F
Between Subj	158.71	299		
F	4.02	4	1.00	1.92
S/F	154.69	295	0.52	
Within Subj	82.36	600		
T	1.20	2	0.60	4.62*
FT	1.96	8	0.26	1.85
T × S/F	79.20	590	0.13	
Total	241.07	899		

*p < .05

F (4,295) = 2.37, F (2,590) = 3.00, F (8,590) = 1.94

ตาราง ฉ ผลการเปรียบเทียบมัชฌิมเลขคณิตของความยอมรับในมติกกลุ่มของสมาชิก
ด้วยวิธีนิวแมนคูลต์ตามครั้งที่ประชุมกลุ่ม

	T ₁	T ₂	T ₃	ช่วงความมีนัยสำคัญ ต่ำสุดที่ระดับ .05
ค่ามัชฌิม เลขคณิต	3.79	3.86	3.87	
T ₁	3.79	-	0.07*	r ₃ = 0.07
T ₂	3.86		0.01	r ₂ = 0.06

*p < .05

ตาราง ข ผลการวิเคราะห์ความแปรปรวน ของร้อยละความถูกต้องของคำตอบตนเองก่อน
การประชุมกลุ่ม จากการสอบถามกรณี 3 เรื่อง ของสมาชิกที่จะเข้ารับผลป้อนกลับ
5 รูปแบบ

แหล่งความแปรปรวน	SS	df	MS	F
Between Subj	26022.63	299		
F	1022.13	4	255.53	3.02*
S/F	25000.50	295	84.75	
Within Subj	51789.46	600		
T	218.85	2	109.42	1.29
FT	1705.13	8	213.14	2.52**
T × S/F	49865.48	590	84.52	
Total	77812.09	899		

* $p < .05$ F (4,295) = 2.37, F (2,590) = 3.00, F (8,590) = 1.94

** $p < .01$ F (8,590) = 2.51

ตาราง ข ผลการเปรียบเทียบมัชฌิมเลขคณิตของร้อยละความถูกต้องของคำตอบตนเองก่อน
การประชุมกลุ่ม ด้วยวิธีการนิวแมนคูลส์ ของผลป้อนกลับ 5 รูปแบบ

	F ₃	F ₁	F ₄	F ₂	F ₀	ช่วงความมีนัยสำคัญ ต่ำสุดที่ระดับ .05
ค่ามัชฌิม เลขคณิต	27.45	27.52	27.66	29.01	30.15	
F ₃	27.45	-	0.07	1.56	2.70*	r ₅ = 2.66
F ₁	27.52	-	0.14	1.49	2.63*	r ₄ = 2.50
F ₄	27.65	-	-	1.35	2.49*	r ₃ = 2.28
F ₂	29.01	-	-	-	1.14	r ₂ = 1.91

* $p < .05$

ตาราง ๗ ผลการวิเคราะห์ผลหลักอย่างง่ายของร้อยละความถูกต้องของคำตอบตนเองก่อนการประชุมกลุ่ม ของผลป้อนกลับ 5 รูปแบบ และลำดับสถานการณ์การตัดสินใจตามลำพัง 3 เรื่อง

๗.1 การวิเคราะห์ One-way Anova ทดสอบสมาชิกในกลุ่มที่จะเข้ารับผลป้อนกลับรูปแบบ F_4, F_3, F_2, F_1 และ F_0 ที่ลำดับสถานการณ์การตัดสินใจแต่ละเรื่อง (T)

แหล่งความแปรปรวน	SS	dF	MS	F
F (รูปแบบผลป้อนกลับ)				
F ที่ T_1	975.45	4	243.86	2.88*
F ที่ T_2	1045.02	4	261.26	3.09*
F ที่ T_3	706.80	4	176.70	2.09
Within Cell (ภายในกลุ่ม)	74865.98	885	84.59	

๗.2 การวิเคราะห์ One-way Anova ทดสอบลำดับสถานการณ์การตัดสินใจเรื่องที่ 1 (T_1) เรื่องที่ 2 (T_2) และเรื่องที่ 3 (T_3) ของสมาชิกในกลุ่มที่จะเข้ารับผลป้อนกลับแต่ละรูปแบบ (F)

แหล่งความแปรปรวน	SS	dF	MS	F
T (ลำดับสถานการณ์การตัดสินใจ)				
T ที่ F_4	326.99	2	163.50	1.93
T ที่ F_3	344.36	2	172.18	2.04
T ที่ F_2	832.15	2	416.08	4.92*
T ที่ F_1	74.66	2	37.33	0.44
T ที่ F_0	345.83	2	172.91	2.05
FT	1705.13	8	213.14	2.52
$T \times S/F$	49865.48	590	84.52	

* $p < .05$ $F(4,855) = 2.37, F(2,590) = 3.00$

หมายเหตุ

จากตาราง ๗ T หมายถึง ลำดับสถานการณ์การตัดสินใจตามลำพังก่อนการประชุมกลุ่มมี 3 ระดับ คือ

T_1 หมายถึง สถานการณ์การตัดสินใจตามลำพังเรื่องที่ 1

T_2 หมายถึง สถานการณ์การตัดสินใจตามลำพังเรื่องที่ 2

T_3 หมายถึง สถานการณ์การตัดสินใจตามลำพังเรื่องที่ 3

ตาราง ๑ ผลการวิเคราะห์ความแปรปรวน ของร้อยละความถูกต้องของคำตอบกลุ่มตามที่เป็นจริงของกลุ่มที่ได้รับผลป้อนกลับ 5 รูปแบบ จากการประชุมกลุ่มทั้ง 3 ครั้ง

แหล่งความแปรปรวน	SS	df	MS	F
Between Subj	3610.60	59		
F	621.38	4	155.36	2.86*
S/F	2989.22	55	54.35	
Within Subj	11738.97	120		
T	68.34	2	34.17	0.36
FT	1090.70	8	136.34	1.42
T × S/F	10579.93	110	96.18	
Total	15349.56	179		

* $p < .05$

F (4,55) = 2.53, F (2,110) = 3.07, F (8,110) = 2.02

ตาราง ๒ ผลการเปรียบเทียบมัชฌิมเลขคณิตของร้อยละความถูกต้องของคำตอบกลุ่มตามที่เป็นจริงด้วยวิธีนิวมเมนคูลส์ ตามรูปแบบการได้รับผลป้อนกลับ 5 รูปแบบ

ค่ามัชฌิมเลขคณิต	F ₃	F ₁	F ₂	F ₀	F ₄	ช่วงความมีนัยสำคัญต่ำสุดที่ระดับ .05
F ₃ 25.70	-	1.61	2.77	4.08	5.32*	r ₅ = 4.90
F ₁ 27.31		-	1.16	2.47	3.71	r ₄ = 4.60
F ₂ 28.47			-	1.31	2.55	r ₃ = 4.18
F ₀ 29.78				-	1.24	r ₂ = 3.48

* $p < .05$

ตาราง ฏ ผลการวิเคราะห์ความแปรปรวน ของร้อยละความถูกต้องของคำตอบกลุ่มตามการรับรู้
ของสมาชิก ของกลุ่มที่ได้รับผลป้อนกลับ 5 รูปแบบ จากการประชุมกลุ่มทั้ง 3 ครั้ง

แหล่งความแปรปรวน	SS	df	MS	F
Between Subj	253270.12	299		
F	8796.57	4	2199.14	2.65*
S/F	244473.55	295	828.72	
Within Subj	1317556.16	600		
T	2280.35	2	1140.18	0.51
FT	2859.99	8	357.50	0.16
T × S/F	1312415.82	590	2224.43	
Total	1570826.28	899		

* $p < .05$ F (4,295) = 2.37, F (2,590) = 3.00, F (8,590) = 1.94

ตาราง ฐ ผลการเปรียบเทียบมัชฌิมเลขคณิต ของร้อยละความถูกต้องของคำตอบกลุ่มตามการ
รับรู้ของสมาชิก ด้วยวิธีการนิวแมนคูลส์ ตามรูปแบบการได้รับผลป้อนกลับ 5 รูปแบบ

	F ₃	F ₁	F ₀	F ₄	F ₂	ช่วงความมีนัยสำคัญ ต่ำสุดที่ระดับ.05
ทำมัชฌิม เลขคณิต	66.45	68.50	70.03	71.17	75.77	
F ₃	66.45	-	2.05	3.58	4.72	9.32* r ₅ = 7.50
F ₁	68.50	-	1.53	2.67	7.27*	r ₄ = 7.05
F ₀	70.03	-	-	1.14	5.74	r ₃ = 6.43
F ₄	71.17	-	-	-	4.60	r ₂ = 5.38

* $p < .05$

ตาราง ก ผลการวิเคราะห์ความแปรปรวน ของประสิทธิผลการตัดสินใจของกลุ่มตามที่เป็นจริง
ของกลุ่มที่ได้รับผลป้อนกลับ 5 รูปแบบ จากการประชุมกลุ่มทั้ง 3 ครั้ง

แหล่งความแปรปรวน	SS	df	MS	F
Between Subj	6794.56	59		
F	1065.50	4	266.38	2.56*
S/F	5729.06	55	104.16	
Within Subj	14071.53	120		
T	56.42	2	28.21	0.25
FT	1773.19	8	221.65	1.99
T × S/F	12241.92	110	111.29	
Total	20866.09	179		

* $p < .05$ F (4,55) = 2.53, F (2,110) = 3.07, F (8,110) = 2.02

ตาราง ข ผลการเปรียบเทียบมัธยฐานเลขคณิตของประสิทธิผลการตัดสินใจของกลุ่มตามที่เป็นจริง
ด้วยวิธีนิวแมน-คูลส์ ตามรูปแบบการได้รับผลป้อนกลับ 5 รูปแบบ

	F_3	F_2	F_1	F_0	F_4	ช่วงความมีนัยสำคัญ ต่ำสุดที่ระดับ.05
ค่ามัธยฐาน เลขคณิต	-2.75	-0.74	-0.11	0.09	4.66	
F_3	-2.75	-	2.01	2.64	2.84	7.41* $r_3 = 5.34$
F_2	-0.74	-	0.63	0.83	5.40*	$r_4 = 5.03$
F_1	-0.11	-	-	0.20	4.77*	$r_3 = 4.58$
F_0	0.09	-	-	-	4.57*	$r_2 = 3.81$

* $p < .05$

ตาราง ฅ ผลการวิเคราะห์ความแปรปรวนของประสิทธิผลการตัดสินใจของกลุ่มตามการรับรู้
ของสมาชิก ของกลุ่มที่ได้รับผลย้อนกลับ 5 รูปแบบ จากการประชุมกลุ่มทั้ง 3 ครั้ง

แหล่งความแปรปรวน	SS	df	MS	F
Between Subj	104168.90	59		
F	13527.80	4	3381.95	2.05
S/F	90641.10	55	1648.02	
Within Subj	88540.58	120		
T	978.91	2	489.46	0.68
FT	8125.08	8	1015.64	1.41
T × S/F	79436.59	110	722.15	
Total	192709.48	179		

$F(4,55) = 2.53$, $F(2,110) = 3.07$, $F(8,110) = 2.02$

ตาราง ค ผลการวิเคราะห์ความแปรปรวนของความแตกฉานทางปัญญาจากการประชุมกลุ่ม
ของกลุ่มที่ได้รับผลย้อนกลับ 5 รูปแบบ จากการประชุมกลุ่มทั้ง 3 ครั้ง

แหล่งความแปรปรวน	SS	df	MS	F
Between Subj	19087.52	59		
F	2751.64	4	687.91	2.32
S/F	16335.88	55	297.02	
Within Subj	29097.46	120		
T	83.66	2	41.83	0.18
FT	2934.75	8	366.84	1.55
T × S/F	26079.05	110	237.08	
Total	48184.98	179		

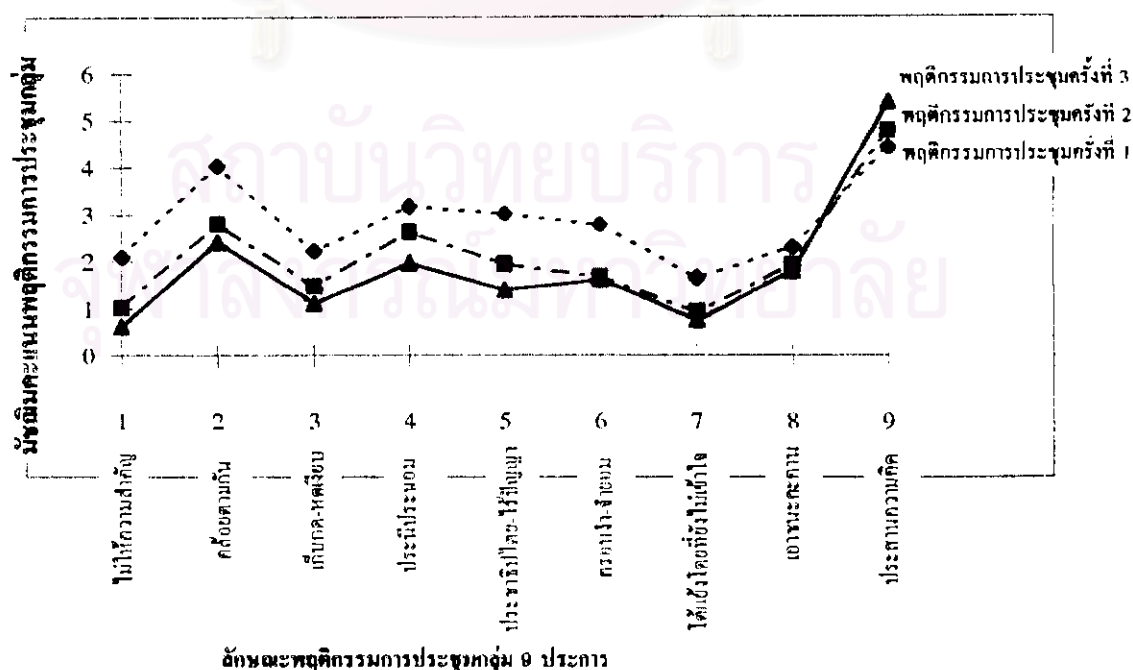
$F(4,55) = 2.53$, $F(2,110) = 3.07$, $F(8,110) = 2.02$

ตารางที่ ค ค่าสถิติพื้นฐาน คะแนนเฉลี่ยของพฤติกรรมการประชุมกลุ่มพิจารณาลักษณะการปรึกษาหารือ 9 ประการ จำแนกตามครั้งที่ประชุมกลุ่ม ภายใต้การได้รับผลป้อนกลับรูปแบบ F₃ (กราฟ+เอกสาร+เทป+อธิบายชี้แจง) (n=300)

ลักษณะการประชุมกลุ่ม	คะแนนเฉลี่ย						ค่า F เปรียบเทียบการ ประชุมกลุ่ม 3 ครั้ง จากการทดสอบ (One-way Anova)
	ครั้งที่ 1		ครั้งที่ 2		ครั้งที่ 3		
	M	SD	M	SD	M	SD	
1. ไม่ให้ความสำคัญ	2.10	1.74	1.06	1.07	0.62	0.76	22.29***
2. คล้อยตามกัน	4.03	1.73	2.80	2.00	2.42	1.91	12.07***
3. เก็บกด-หดเจิบ	2.22	1.64	1.47	1.26	1.12	1.11	10.37***
4. ประนีประนอม	3.18	1.85	2.63	1.80	1.97	1.62	7.18***
5. ประชาธิปไตย- ไร้ปัญหา	3.02	1.95	1.95	1.66	1.40	1.31	14.64***
6. ครอบงำ- ขำขอม	2.78	1.89	1.68	1.51	1.62	1.35	10.06***
7. ได้แง่โดยที่ยังไม่เข้าใจ	1.65	1.44	0.98	1.17	0.75	0.70	9.99***
8. เอาชนะคะคน	2.30	1.91	1.93	1.87	1.80	1.73	1.19
9. ประสานความคิด	4.42	1.51	4.77	1.61	5.38	1.04	7.24***
รวมคะแนนเฉลี่ยต่อลักษณะพฤติกรรม การประชุม (Recode คะแนน)	3.46	0.90	4.26	0.71	4.63	0.74	34.83***

***p<.001

แผนภาพ ก กราฟแสดงมัชฌิมของคะแนนเฉลี่ยการประเมินพฤติกรรมการประชุมกลุ่มพิจารณาลักษณะการปรึกษาหารือ 9 ประการ จากการประชุมกลุ่ม 3 ครั้ง ภายใต้การได้รับผลป้อนกลับรูปแบบ F₃ (กราฟ+เอกสาร+เทป+อธิบายชี้แจง)

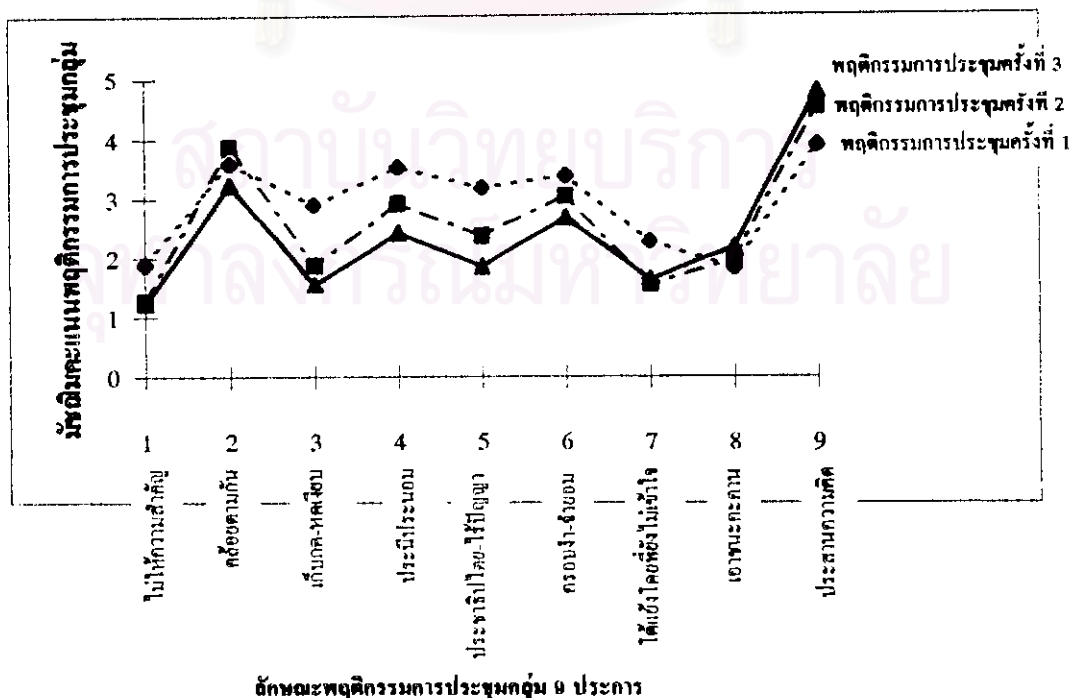


ตารางที่ ๓ ค่าสถิติพื้นฐาน คะแนนเฉลี่ยของพฤติกรรมการประชุมกลุ่มพิจารณาลักษณะการปรึกษาหารือ 9 ประการ จำแนกตามครั้งที่ประชุมกลุ่ม ภายใต้การได้รับผลป้อนกลับรูปแบบ F₃ (กราฟ+เอกสาร+เทป) (n=300)

ลักษณะการประชุมกลุ่ม	คะแนนเฉลี่ย						ค่า F เปรียบเทียบการ ประชุมกลุ่ม 3 ครั้ง จากการทดสอบ (One-way Anova)
	ครั้งที่ 1		ครั้งที่ 2		ครั้งที่ 3		
	M	SD	M	SD	M	SD	
1. ไม่ให้ความสำคัญ	1.85	1.85	1.27	1.31	1.23	1.54	2.88
2. คล้อยตามกัน	3.62	1.91	3.87	1.69	3.23	2.00	1.74
3. เก็บกด-หดเขียบ	2.93	1.75	1.87	1.48	1.55	1.56	12.36***
4. ประนีประนอม	3.47	1.67	2.92	1.75	2.42	1.74	5.59**
5. ประชาธิปไตย-ไร้ปัญหา	3.18	1.93	2.37	1.73	1.85	1.72	8.44***
6. ครอบงำ-จ่ายยอม	3.33	1.68	3.03	1.84	2.68	1.74	2.06
7. ได้เห็นโดยที่ยังไม่เข้าใจ	2.22	1.80	1.53	1.37	1.63	1.48	3.34*
8. เอาชนะคะคาน	1.83	1.73	1.97	1.76	2.17	1.91	0.52
9. ประสานความคิด	3.93	1.84	4.50	1.49	4.77	1.54	4.08*
รวมคะแนนเฉลี่ยต่อลักษณะพฤติกรรม การประชุม (Recode คะแนน)	3.28	0.96	3.74	0.89	4.00	1.05	8.53***

*p < .05, **p < .01, ***p < .001

แผนภาพ ข กราฟแสดงมีขนิมของคะแนนเฉลี่ยการประเมินพฤติกรรมการประชุมกลุ่มพิจารณาลักษณะการปรึกษาหารือ 9 ประการ จากการประชุมกลุ่ม 3 ครั้ง ภายใต้การได้รับผลป้อนกลับรูปแบบ F₃ (กราฟ+เอกสาร+เทป)

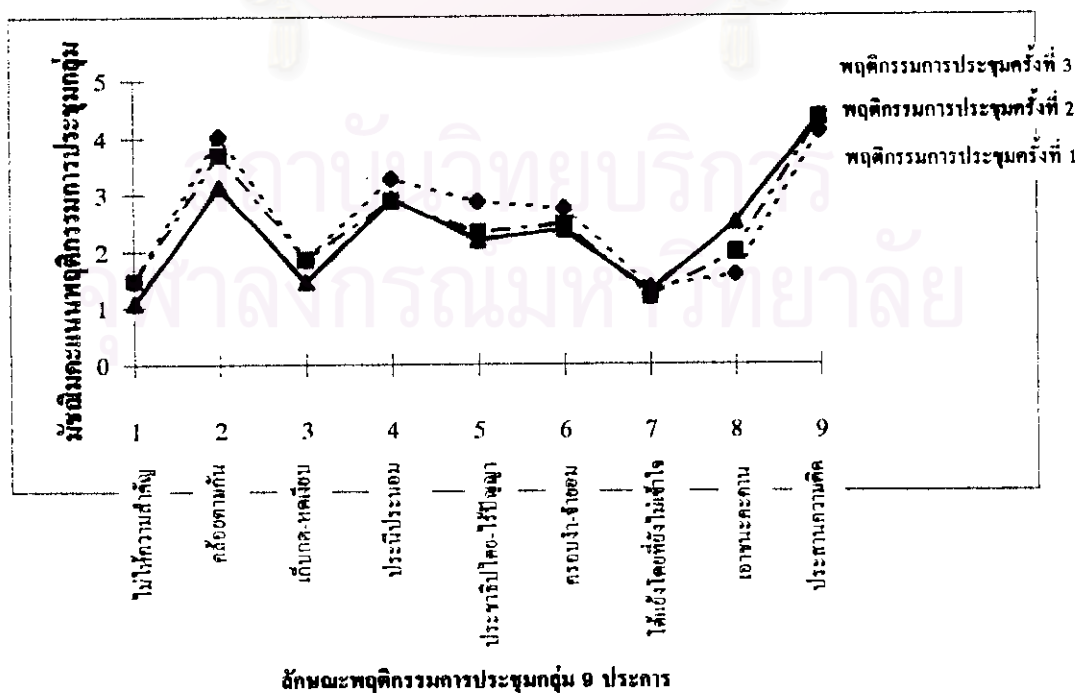


ตารางที่ ๗ ค่าสถิติพื้นฐาน คะแนนเฉลี่ยของพฤติกรรมกรรมการประชุมกลุ่มพิจารณาลักษณะการปรึกษาหารือ 9 ประการ จำแนกตามครั้งที่ประชุมกลุ่ม ภายใต้การได้รับผลป้อนกลับรูปแบบ F₂ (กราฟ+เอกสาร) (n=300)

ลักษณะการประชุมกลุ่ม	คะแนนเฉลี่ย						ค่า F เปรียบเทียบการ ประชุมกลุ่ม 3 ครั้ง จากการทดสอบ (One-way Anova)
	ครั้งที่ 1		ครั้งที่ 2		ครั้งที่ 3		
	M	SD	M	SD	M	SD	
1. ไม่ให้ความสำคัญ	1.49	1.36	1.47	1.34	1.08	1.37	1.73
2. คล้อยตามกัน	4.07	1.56	3.69	1.69	3.13	1.99	4.25*
3. เก็บกด-หดเงียบ	1.81	1.58	1.88	1.46	1.45	1.43	1.44
4. ประนีประนอม	3.31	1.73	2.86	1.60	2.93	1.84	1.11
5. ประชาธิปไตย-ไร้ปัญหา	2.88	1.68	2.34	1.79	2.18	1.96	2.42
6. ครองงำ-ชายอม	2.76	1.55	2.44	1.77	2.38	1.79	0.85
7. ได้แย้งโดยที่ยังไม่เข้าใจ	1.37	1.68	1.20	1.24	1.28	1.21	0.22
8. เอาชนะคะคาน	1.59	1.61	2.00	1.70	2.50	1.79	4.24*
9. ประสานความคิด	4.08	1.67	4.36	1.42	4.35	1.75	0.58
รวมคะแนนเฉลี่ยต่อลักษณะพฤติกรรมกรรมการประชุม (Recode คะแนน)	3.64	0.72	3.83	0.92	3.93	1.01	1.60

*p<.05

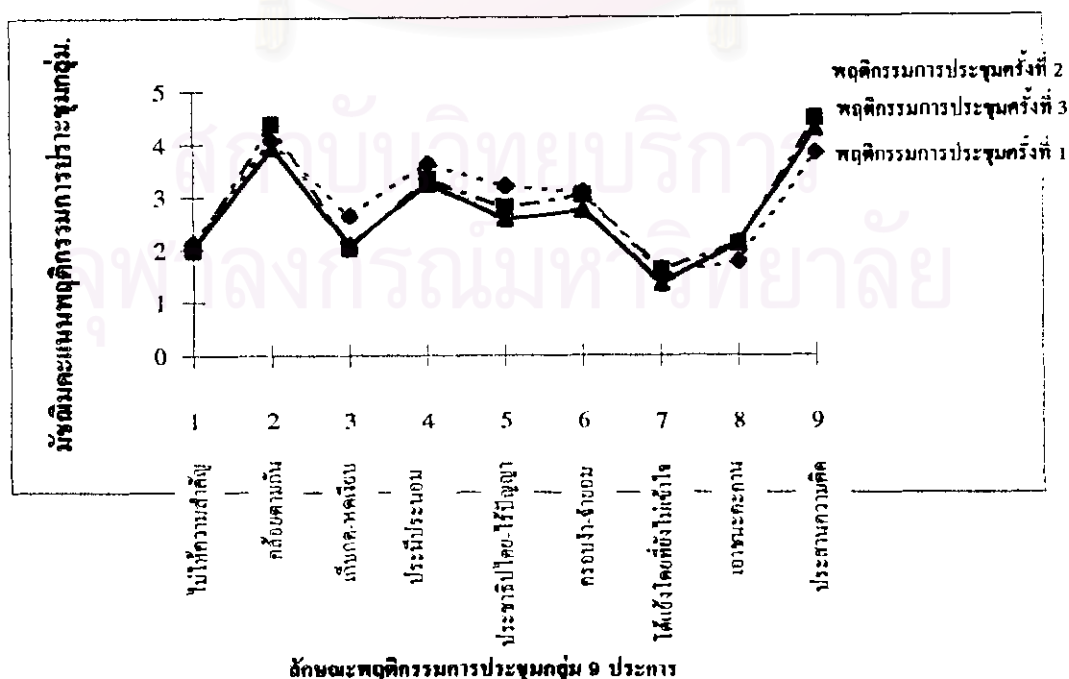
แผนภาพ ค กราฟแสดงมีขมิ้มของคะแนนเฉลี่ยการประเมินพฤติกรรมกรรมการประชุมกลุ่มพิจารณาลักษณะการปรึกษาหารือ 9 ประการ จากการประชุมกลุ่ม 3 ครั้ง ภายใต้การได้รับผลป้อนกลับรูปแบบ F₂ (กราฟ+เอกสาร)



ตารางที่ ๗ ค่าสถิติพื้นฐาน คะแนนเฉลี่ยของพฤติกรรมกรรมการประชุมกลุ่มพิจารณาลักษณะการปรึกษาหารือ 9 ประการ จำแนกตามครั้งที่ประชุมกลุ่ม ภายใต้การได้รับผลป้อนกลับรูปแบบ F₁ (กราฟ) (n=300)

ลักษณะการประชุมกลุ่ม	คะแนนเฉลี่ย						ค่า F เปรียบเทียบการ ประชุมกลุ่ม 3 ครั้ง จากการทดสอบ (One-way Anova)
	ครั้งที่ 1		ครั้งที่ 2		ครั้งที่ 3		
	M	SD	M	SD	M	SD	
1. ไม่ให้ความสำคัญ	2.12	1.62	1.98	1.66	2.03	1.81	0.09
2. คล้อยตามกัน	4.08	1.46	4.38	1.14	3.93	1.51	1.66
3. เก็บกต-หคเจียบ	2.65	1.58	2.02	1.35	2.08	1.60	3.17
4. ประนีประนอม	3.62	1.55	3.33	1.47	3.25	1.50	0.97
5. ประชาธิปไตย-ไร้ปัญญา	3.20	1.89	2.80	1.54	2.58	1.70	1.99
6. ครองใจ-จำยอม	3.08	1.69	3.03	1.67	2.75	1.77	0.66
7. ได้เชิงโดยที่ยังไม่เข้าใจ	1.52	1.51	1.62	1.38	1.35	1.45	0.52
8. เอาชนะคะคาน	1.77	1.72	2.10	1.57	2.13	1.70	0.89
9. ประสานความคิด	3.82	1.66	4.47	1.52	4.28	1.74	2.49
รวมคะแนนเฉลี่ยต่อลักษณะพฤติกรรมกรรมการประชุม (Recode คะแนน)	3.31	0.85	3.47	0.70	3.57	0.84	1.68

แผนภาพ ๖ กราฟแสดงดัชนีของคะแนนเฉลี่ยการประเมินพฤติกรรมกรรมการประชุมกลุ่มพิจารณาลักษณะการปรึกษาหารือ 9 ประการ จากการประชุมกลุ่ม 3 ครั้ง ภายใต้การได้รับผลป้อนกลับรูปแบบ F₁ (กราฟ)

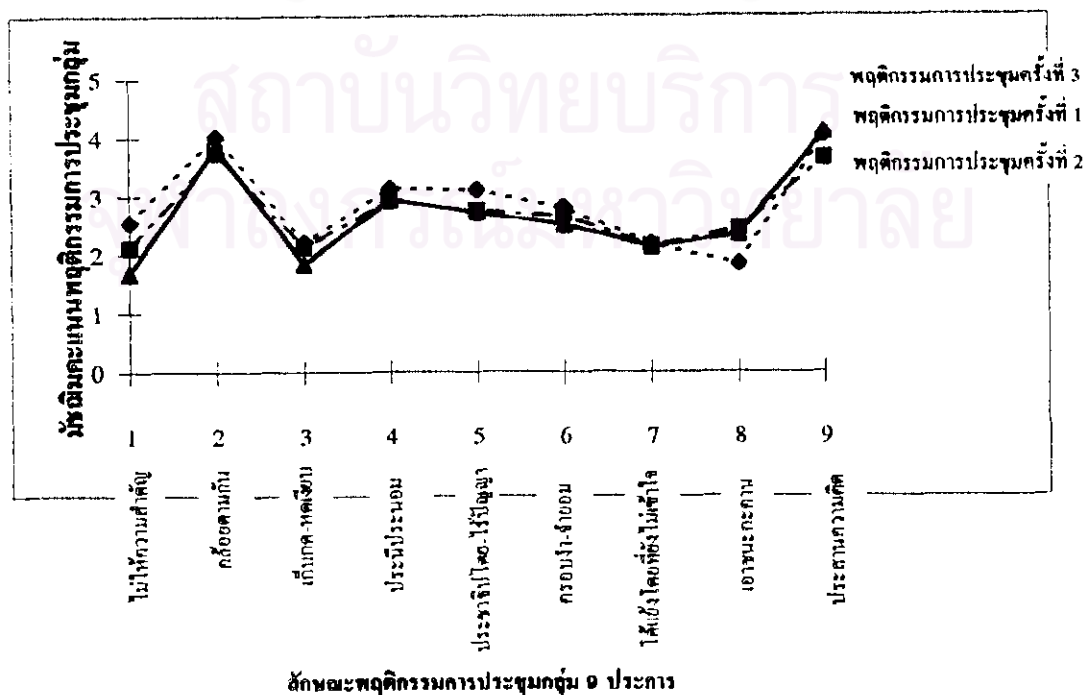


ตารางที่ ๓ ค่าสถิติพื้นฐาน คะแนนเฉลี่ยของพฤติกรรมการประชุมกลุ่มพิจารณาลักษณะการปรึกษาหารือ 9 ประการ จำแนกตามครั้งที่ประชุมกลุ่ม ภายใต้การได้รับผลป้อนกลับรูปแบบ F₀ (ไม่ได้รับผลป้อนกลับ) (n=300)

ลักษณะการประชุมกลุ่ม	คะแนนเฉลี่ย						ค่า F เปรียบเทียบการ ประชุมกลุ่ม 3 ครั้ง จากการทดสอบ (One-way Anova)
	ครั้งที่ 1		ครั้งที่ 2		ครั้งที่ 3		
	M	SD	M	SD	M	SD	
1. ไม่ให้ความสำคัญ	2.55	1.68	2.12	1.70	1.68	1.57	4.14*
2. คล้อยตามกัน	4.02	1.64	3.73	1.68	3.83	1.83	0.42
3. เก็บกด-หดเจียบ	2.20	1.33	2.12	1.56	1.83	1.49	1.04
4. ประนีประนอม	3.13	1.75	2.93	1.71	2.95	1.70	0.25
5. ประชาธิปไตย-ไร้ปัญหา	3.10	1.73	2.75	1.86	2.72	1.91	0.80
6. ครอบงำ-จำยอม	2.80	1.74	2.72	1.76	2.50	1.63	0.49
7. ได้เชิงโคตที่ยังไม่เข้าใจ	2.17	1.45	2.08	1.53	2.12	1.73	0.04
8. เอาชนะคะตวน	1.83	1.53	2.42	1.81	2.33	1.87	1.96
9. ประสานคะตวน	4.03	1.55	3.62	1.70	4.08	1.87	1.34
รวมคะแนนเฉลี่ยต่อลักษณะพฤติกรรมการประชุม (Recode คะแนน)	3.36	0.75	3.42	0.87	3.57	0.95	0.95

*p < .05

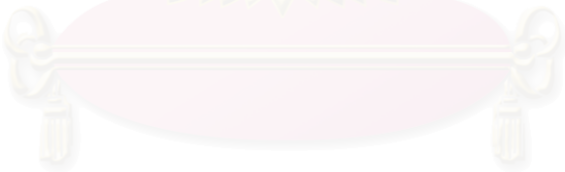
แผนภาพ ๑ กราฟแสดงมัชฌิมของคะแนนเฉลี่ยการประเมินพฤติกรรมการประชุมกลุ่มพิจารณาลักษณะการปรึกษาหารือ 9 ประการ จากการประชุมกลุ่ม 3 ครั้ง ภายใต้การได้รับผลป้อนกลับรูปแบบ F₀ (ไม่ได้รับผลป้อนกลับ)





ภาคผนวก ข

เครื่องมือที่ใช้ในงานวิจัยเสนอตัวอย่างจำแนกตามประเภทของเครื่องมือที่ใช้



สถาบันวิทยบริการ จุฬาลงกรณ์มหาวิทยาลัย

หมายเหตุ กลุ่มที่ได้รับผลป้อนกลับรูปแบบ F_4 , F_3 , F_2 และ F_1 มีเอกสารคำชี้แจงและเอกสารการ
ประชุมกลุ่มชุดเดียวกัน มีเพียงผลป้อนกลับรูปแบบ F_5 ที่มีเอกสารคำชี้แจงแตกต่าง
ไปจากรูปแบบผลป้อนกลับอื่น เนื่องจากเป็นรูปแบบที่ไม่ได้รับผลป้อนกลับ
ผู้วิจัยจึงขอเสนอตัวอย่าง ส่วนคำชี้แจงที่แตกต่างไปจากรูปแบบอื่นๆ เพียง 1 ชุด



เอกสารชุดที่ 1

เอกสาร สถานการณ์ที่ใช้ในการประชุมกลุ่ม 3 สถานการณ์

ชุดที่ 1 การมีชีวิตอยู่รอดในฤดูหนาว

ชุดที่ 2 การติดอยู่ในสถานการณ์เขตทะเลทราย

ชุดที่ 3 การหลบภัยในที่กำบังจากกัมมันตภาพรังสี

(เรียงตามลำดับ)

สถาบันวิทยบริการ
จุฬาลงกรณ์มหาวิทยาลัย

เอกสาร การมีชีวิตอยู่รอดในฤดูหนาว

สถานการณ์

ในช่วงฤดูหนาวกลางเดือนมกราคมเวลา 11.32 น. เครื่องบินที่ท่านโดยสารอยู่ได้ประสบอุบัติเหตุตกลงบนทะเลสาบ ที่มีหิมะน้ำจับตัวกันเป็นน้ำแข็ง กลางป่าแห่งหนึ่ง ซึ่งอยู่ในเขตหนาวจัดของประเทศแคนาดา นักบินและผู้ช่วยเสิร์ฟ ร่างของพวกเขาลงสู่ทะเลสาบพร้อมกับเครื่อง แต่ ท่านและสมาชิกคนอื่นๆ ได้รับบาดเจ็บเพียงเล็กน้อย นอกจากนี้ก่อนที่เครื่องบินจะจมลงสู่ทะเลสาบ ท่านและพรรคพวกหนีออกมาจากเครื่องได้ทัน โดยที่เสื้อผ้าไม่เปียกน้ำเลย

เหตุเครื่องบินตกนี้เกิดขึ้นอย่างฉับพลัน โดยที่นักบินไม่มีเวลาส่งสัญญาณวิทยุเพื่อขอความช่วยเหลือหรือแจ้งผู้ใดให้ทราบถึงตำแหน่งเครื่องบิน เนื่องจากนักบินของท่านได้พยายามหลบเลี่ยงพายุ ท่านจึงทราบว่าเครื่องบินได้บินออกนอกเส้นทางไปมาก นักบินได้ประกาศก่อนที่เครื่องบินจะตกว่า ไม่นานนักกว่า ท่านอยู่ห่างจากเมืองเล็ก ๆ แห่งหนึ่งทางตะวันตกเฉียงด้านเหนือ เป็นระยะทาง 32 กิโลเมตร ซึ่งมีเมืองนี้เป็นย่านที่อยู่อาศัยที่ใกล้ที่สุดในละแวกนั้น

พื้นที่ป่า ที่ท่านอยู่เป็นป่ารกทึบ สลับกับทะเลสาบและลำธารหลายแห่ง ความสูงของหิมะบริเวณนี้มีความแตกต่างกันไป โดยมีตั้งแต่เหนือข้อเท้าในบริเวณที่มีลมแรงจนกระทั่งสูงถึงหัวเข่า ในบริเวณที่มีลมพัดหิมะมากองรวมกัน รายงานอากาศล่าสุดได้ระบุว่าอุณหภูมิจะลดลงไปถึงระดับ -32°C ในเวลากลางวัน และ -40°C ในเวลากลางคืน ในบริเวณใกล้เคียง กันนั้น ท่านได้พบซากต้นไม้และกิ่งไม้แห้งเป็นจำนวนมาก และในขณะที่นั้นเสื้อผ้าที่ท่านสวมอยู่ก็เป็นเพียงเสื้อกันหนาวที่เหมาะสมสำหรับการไต่ในเมือง คือ มีเสื้อสูท กางเกงสูท เสื้อคลุมและรองเท้าสำหรับเดินถนน

ขณะที่หนีออกมาจากเครื่องบิน สมาชิกหลายคนในกลุ่มของท่านสามารถนำสิ่งของ 12 สิ่งออกมาด้วย หน้าที่ของท่านก็คือ จัดลำดับรายการสิ่งของเหล่านี้ตามลำดับความสำคัญต่อการมีชีวิตรอดของท่าน โดยให้เริ่มจาก 1 สำหรับสิ่งที่สำคัญที่สุดและลดความสำคัญลงตามลำดับจนถึง 12 สำหรับสิ่งที่มีความสำคัญน้อยที่สุด โดยอาจสมมติว่า จำนวนผู้โดยสารจากอุบัติเหตุนี้เท่ากับจำนวนคนในกลุ่มของท่านซึ่งตกอยู่ในสถานการณ์ร่วมกัน

เอกสาร การติดอยู่ในสถานการณ์เขตทะเลทราย

สถานการณ์

ท่านและบรรดาสมาชิกชมรมธรรมิวิทยาออกศึกษาภาคสนามช่วงฤดูร้อนปลายเดือนกรกฎาคมซึ่งเป็นช่วงที่มีอากาศร้อนจัดที่สุด เพื่อศึกษาการก่อตัวที่ผิดปกติในเขตทะเลทรายแถบรัฐอาร์ิโซนา ในเวลา 10.30 น. ขณะที่ท่านและสมาชิกรถมินิกิวน์ขับไปตามเส้นทางสายเก่า ซึ่งอยู่ห่างจากถนนสายอื่นๆ นั้น รถที่ท่านโดยสารอยู่เกิดอุบัติเหตุพลิกคว่ำตกลงในหุบเขาลึก 6 เมตร และเกิดไฟลุกไหม้ขึ้น คนขับและผู้เชี่ยวชาญซึ่งเป็นทีปรึกษาของชมรมเสียชีวิต ส่วนท่านและสมาชิกคนอื่นๆ แทบจะไม่ได้รับบาดเจ็บเลย

ท่านทราบว่ามิทุงถึงสัตว์ที่ใกล้ที่สุดห่างจากบริเวณนี้ไปทางทิศตะวันออกประมาณ 72 กิโลเมตร ไม่มีที่อยู่อาศัยใดที่ใกล้กว่านี้แล้ว และนอกจากนี้ทางชมรมของท่านไม่ได้แจ้งให้กับทางโรงแรมทราบว่าเย็นวันนี้ท่านจะไม่กลับเข้าโรงแรม มีหลายคนที่จะทราบว่าพวกท่านอยู่ที่ไหน แต่ธรรมชาติของการสำรวจที่ต้องเดินทางซอกซอนไปเรื่อยๆ พวกเขาจึงไม่สามารถระบุแน่ชัดว่ากลุ่มของท่านอยู่ ณ ที่ใด

พื้นที่บริเวณนี้เป็นพื้นที่ที่มีความขรุขระและแห้งแล้งมาก ถึงแม้ว่าพองจะมีร่องน้ำตื้นๆ อยู่ใกล้ๆ แต่ร่องน้ำนั้นก็ตกรก เต็มไปด้วยมูลสัตว์ หนอน และหนูตามจำนวนมาก ท่านทราบรายงานอากาศก่อนออกเดินทางว่า อุณหภูมิจะสูงขึ้นถึงระดับ 42.2°C ซึ่งจะทำให้อุณหภูมิพื้นผิวสูงถึง 53.3°C ในขณะนี้พวกท่านทุกคนสวมเสื้อผ้าสำหรับใส่ในฤดูร้อน เนื้อผ้าบางและพวกท่านต่างก็มีหมวกและแว่นตากันแดด

ขณะที่หนีออกมาจากรถมินิกิวน์ สมาชิกแต่ละคนในกลุ่มของท่านได้นำสิ่งของ ออกมาด้วย โดยมีสิ่งของทั้งหมด 12 รายการ หน้าที่ของท่านก็คือ จัดอันดับสิ่งของ 12 รายการ เหล่านี้ตามความสำคัญที่จะช่วยให้ท่านมีชีวิตอยู่รอดได้ โดยให้ใส่หมายเลข เพื่อจัดอันดับความสำคัญจากมากไปหาน้อย โดยเริ่มจากหมายเลข 1 ซึ่งหมายถึงสิ่งของที่สำคัญที่สุด จนถึง หมายเลข 12 หมายถึงสิ่งของที่มีความสำคัญน้อยที่สุด

ท่านอาจสมมติว่า จำนวนสมาชิกในชมรมของท่านมีเท่ากับจำนวนคนในกลุ่มของท่าน ซึ่งกลุ่มของท่านต้องเผชิญสถานการณ์ร่วมกัน

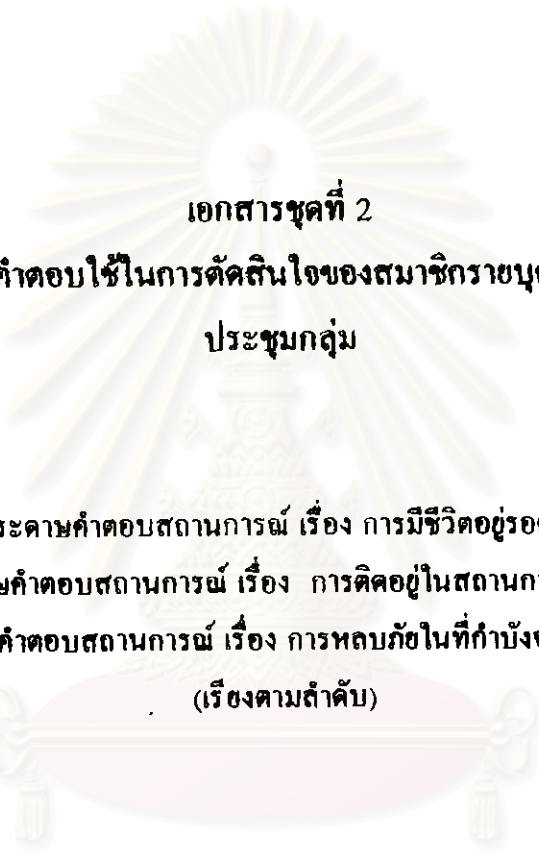
เอกสาร การหลบภัยในที่กำบังจากกัมมันตภาพรังสี

สถานการณ์

มีประกาศว่าอาจจะเกิดสงครามนิวเคลียร์และมีการเปิดสัญญาฉุกเฉินภัย ท่านและสมาชิกในกลุ่มของท่านสามารถเข้าไปยังที่หลบภัย ซึ่งเป็นห้องใต้ดินขนาดเล็กแห่งหนึ่งที่สามารถป้องกันท่านจากกัมมันตภาพรังสีนิวเคลียร์ได้ เมื่อเสียงสัญญาณเตือนการโจมตีดังขึ้น ท่านจะต้องเข้าไปยังที่หลบภัยทันที ขณะเดียวกันท่านจะต้องตัดสินใจว่าจะทำอะไรไปด้วยเพื่อช่วยให้ท่านรอดชีวิตในขณะที่มีการโจมตีและหลังจากการโจมตีสักกระยะหนึ่ง

เนื่องจากท่านไม่ได้อยู่ในเขตพื้นที่ที่จะมีการระเบิดทันที ท่านจึงมีเวลาพอที่จะเลือกสิ่งของเพื่อช่วยให้ท่านและคนอื่นๆ มีชีวิตรอดขณะหลบภัยอยู่ในที่กำบังนี้ เพราะมหันตภัยที่ท่านกำลังจะเผชิญก็คือผลข้างเคียงจากกัมมันตภาพรังสี ท่านจะต้องตัดสินใจโดยการจัดอันดับสิ่งของทั้ง 12 รายการ ตามความสำคัญต่อการอยู่รอดของท่านในที่หลบภัย สิ่งของใดที่ท่านคิดว่ามีความสำคัญต่อการรอดชีวิตมากที่สุดให้ใส่หมายเลข 1 และเรียงลำดับความสำคัญไปจนถึงสิ่งของที่ท่านคิดว่าสำคัญต่อการรอดชีวิตน้อยที่สุดให้ใส่หมายเลข 12

สถาบันวิทยบริการ
จุฬาลงกรณ์มหาวิทยาลัย



เอกสารชุดที่ 2

ตัวอย่าง ชุดกระดาษคำตอบใช้ในการตัดสินใจของสมาชิกรายบุคคลตามลำพังก่อนการ
ประชุมกลุ่ม

ชุดที่ 1 กระดาษคำตอบสถานการณ์ เรื่อง การมีชีวิตอยู่รอดในฤดูหนาว

ชุดที่ 2 กระดาษคำตอบสถานการณ์ เรื่อง การติดอยู่ในสถานการณ์เขตทะเลทราย

ชุดที่ 3 กระดาษคำตอบสถานการณ์ เรื่อง การหลบภัยในที่กำบังจากกัมมันตภาพรังสี

(เรียงตามลำดับ)

สถาบันวิทยบริการ
จุฬาลงกรณ์มหาวิทยาลัย

ส่วนที่ 1 ข้อมูลทั่วไป

คำชี้แจง โปรดเติมข้อมูลดังต่อไปนี้ตามความเป็นจริง

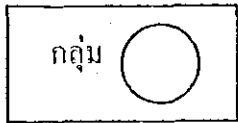
1. ท่านเป็นสมาชิกกลุ่ม (ระบุชื่อกลุ่มเป็นตัวพยัญชนะภาษาอังกฤษ)
2. เพศ
3. อายุ (คิดตามปีบริบูรณ์)ปี
4. ชั้นปี.....
5. สาขาวิชา คณะ

ส่วนที่ 2

คำชี้แจง กิจกรรมการจัดอันดับสิ่งของที่มีความสำคัญต่อความอยู่รอดของชีวิตจากสถานการณ์เรื่อง การมีชีวิตอยู่รอดในฤดูหนาว มีรายละเอียดดังนี้

1. โปรดอ่านสถานการณ์เรื่อง การมีชีวิตอยู่รอดในฤดูหนาว
2. ให้นักศึกษาจัดอันดับสิ่งของที่นักศึกษาคิดว่ามีความสำคัญต่อการมีชีวิตรอด
ในสถานการณ์ดังกล่าวโดยใส่หมายเลข 1 ลงในคอลัมน์ อันดับความสำคัญคำตอบของตัวเอง ให้ตรงกับสิ่งของที่นักศึกษา มีความคิดเห็นว่าสำคัญต่อการรอดชีวิตมากที่สุดและเรียงลำดับความสำคัญไปจนถึงลำดับหมายเลข 12 ซึ่งเป็นสิ่งของที่นักศึกษามีความคิดเห็นว่าเป็นสิ่งของที่มีความสำคัญต่อการรอดชีวิตน้อยที่สุด
3. โปรดเขียนคำตอบของท่านอย่างชัดเจน ลงในคอลัมน์
อันดับความสำคัญคำตอบของตัวเอง (คอลัมน์ 2)
4. นักศึกษามีเวลาในการจัดอันดับความสำคัญ **พร้อมตอบคำถามตามความคิดเห็น**
ในคอธัมน์ 3 ทั้งหมด 6 นาที และเมื่อได้รับสัญญาณเริ่มกิจกรรมขอให้นักศึกษาเริ่มทำกิจกรรม เมื่อได้รับสัญญาณหมดเวลาขอให้นักศึกษาส่งแผ่นกระดาษคำตอบให้กับเจ้าหน้าที่

กระดาษคำตอบ ผลการจัดอันดับรายการสิ่งของรายบุคคลตามลำดับ ในสถานการณ์ **การมีชีวิตอยู่รอดในเขตหนาว**
คำชี้แจง 1. โปรดใส่คำตอบการจัดอันดับรายการสิ่งของ ลงในช่องอันับความสำคัญคำตอบของตัวเอง (คอลัมน์ 2)



2. โปรดทำเครื่องหมาย ล้อมรอบตัวเลขที่ตรงตามความคิดของท่าน

คอลัมน์ 1	คอลัมน์ 2	คอลัมน์ 3
รายการสิ่งของ	อันดับความสำคัญ คำตอบของตัวเอง	ตามความคิดของท่าน คำตอบในคอลัมน์ 2 มีความคลาดเคลื่อนไปจากการเฉลย คำตอบจากผู้เชี่ยวชาญมากเพียงใด โปรด <input type="radio"/> ล้อมรอบตัวเลขที่ตรงกับคำตอบของท่าน
A. สำล็ก้อนใหญ่ 1 ก้อน		คลาดเคลื่อนไม่เกิน 0 1 2 3 4 5 6 7 8 9 10 11
B. กระดาษหนังสือพิมพ์(เพียงพอสำหรับคนละ 1 ฉบับ)		คลาดเคลื่อนไม่เกิน 0 1 2 3 4 5 6 7 8 9 10 11
C. เชื้อมทิส		คลาดเคลื่อนไม่เกิน 0 1 2 3 4 5 6 7 8 9 10 11
D. ขวานพก		คลาดเคลื่อนไม่เกิน 0 1 2 3 4 5 6 7 8 9 10 11
E. ไฟแช็ก(ไม่มีน้ำมันไฟแช็ก)		คลาดเคลื่อนไม่เกิน 0 1 2 3 4 5 6 7 8 9 10 11
F. ปืนพกขนาด .45 (บรรจุกระสุนแล้ว)		คลาดเคลื่อนไม่เกิน 0 1 2 3 4 5 6 7 8 9 10 11
G. แผนที่แบ่งเขตภูมิอากาศทำจากพลาสติก		คลาดเคลื่อนไม่เกิน 0 1 2 3 4 5 6 7 8 9 10 11
H. ผ้าใบสนามชนิดหนา (ขนาด 6 × 6 เมตร)		คลาดเคลื่อนไม่เกิน 0 1 2 3 4 5 6 7 8 9 10 11
I. เสื้อเชิ้ตและกางเกงขาวยาวสำหรับทุกคน		คลาดเคลื่อนไม่เกิน 0 1 2 3 4 5 6 7 8 9 10 11
J. ไขมันกระป๋องสำหรับทำขนมปังอบ		คลาดเคลื่อนไม่เกิน 0 1 2 3 4 5 6 7 8 9 10 11
K. วิสกี้ที่มีระดับแอลกอฮอล์ประมาณ 43% 1 ลิตร		คลาดเคลื่อนไม่เกิน 0 1 2 3 4 5 6 7 8 9 10 11
L. ซ็อกโกเลตสำหรับผู้ประสบภัยคนละ 1 แท่ง		คลาดเคลื่อนไม่เกิน 0 1 2 3 4 5 6 7 8 9 10 11

ส่วนที่ 1 ข้อมูลทั่วไป

คำชี้แจง โปรดเติมข้อมูลดังต่อไปนี้ตามความเป็นจริง

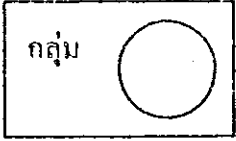
1. ท่านเป็นสมาชิกกลุ่ม (ระบุชื่อกลุ่มเป็นตัวพยัญชนะภาษาอังกฤษ)
2. เพศ
3. อายุ (คิดตามปีบริบูรณ์)
4. ชั้นปี
5. สาขาวิชา คณะ

ส่วนที่ 2

คำชี้แจง กิจกรรมการจัดอันดับสิ่งของที่มีความสำคัญต่อความอยู่รอดของชีวิต จากสถานการณ์เรื่อง การติดอยู่ในสถานกักกันเขตทะเลทราย มีรายละเอียดดังนี้

1. โปรดอ่านสถานการณ์เรื่อง การติดอยู่ในสถานกักกันเขตทะเลทราย
2. ให้นักศึกษาจัดอันดับสิ่งของที่นักศึกษาคิดว่ามีความสำคัญต่อการมีชีวิตรอดในสถานการณ์ดังกล่าวโดยใส่หมายเลข 1 ลงในคอลัมน์ อันดับความสำคัญคำตอบของตัวเอง ให้ตรงกับสิ่งของที่นักศึกษามีความคิดเห็นว่าสำคัญต่อการรอดชีวิตมากที่สุดและเรียงลำดับความสำคัญไปจนถึงลำดับหมายเลข 12 ซึ่งเป็นสิ่งของที่นักศึกษามีความคิดเห็นว่าเป็นสิ่งของที่มีความสำคัญต่อการรอดชีวิตน้อยที่สุด
3. โปรดเขียนคำตอบของท่านอย่างชัดเจน ลงในคอลัมน์ อันดับความสำคัญคำตอบของตัวเอง (คอลัมน์ 2)
4. นักศึกษามีเวลาในการจัดอันดับความสำคัญ **พร้อมตอบคำถามตามความคิดเห็นในคอลัมน์ 3 ทั้งหมด 8 นาที** และเมื่อได้รับสัญญาณเริ่มกิจกรรมขอให้นักศึกษาเริ่มทำกิจกรรม เมื่อได้รับสัญญาณหมดเวลาขอให้นักศึกษาส่งแผ่นกระดาษคำตอบให้กับเจ้าหน้าที่

กระดาษคำตอบ ผลการจัดอันดับรายการสิ่งของรายบุคคลตามลำดับ ในสถานการณ์ การศึกษาอยู่ในสถานการณ์เขตทะเลทราย



คำชี้แจง 1. โปรดใส่คำตอบการจัดอันดับรายการสิ่งของ ลงในช่องอันดับความสำคัญคำตอบของตัวเอง (คอลัมน์ 2)

2. โปรดทำเครื่องหมาย ส้อมรอบตัวเลขที่ตรงตามความคิดของท่าน

คอลัมน์ 1	คอลัมน์ 2	คอลัมน์ 3
รายการสิ่งของ	อันดับความสำคัญ คำตอบของตัวเอง	ตามความคิดของท่าน คำตอบในคอลัมน์ 2 มีความคลาดเคลื่อนไปจากการเฉลย คำตอบจากผู้เชี่ยวชาญมากเพียงใด โปรด <input type="radio"/> ส้อมรอบตัวเลขที่ตรงกับคำตอบของท่าน
A. เข็มทิศ		คลาดเคลื่อนไม่เกิน 0 1 2 3 4 5 6 7 8 9 10 11
B. ผ้าใบที่มีความทนทานสีฟ้า (ขนาด 6 X 6 เมตร)		คลาดเคลื่อนไม่เกิน 0 1 2 3 4 5 6 7 8 9 10 11
C. หนังสือที่พรรณไม้มันเขตทะเลทราย		คลาดเคลื่อนไม่เกิน 0 1 2 3 4 5 6 7 8 9 10 11
D. กระจกเงา		คลาดเคลื่อนไม่เกิน 0 1 2 3 4 5 6 7 8 9 10 11
E. มีดขนาดใหญ่		คลาดเคลื่อนไม่เกิน 0 1 2 3 4 5 6 7 8 9 10 11
F. ไฟฉาย (ขนาดใช้ถ่าน 4 ก้อนสามารถใช้งานได้ทันที)		คลาดเคลื่อนไม่เกิน 0 1 2 3 4 5 6 7 8 9 10 11
G. เสื้อแจ็คเก็ต (สำหรับทุกท่าน ท่านละ 1 ตัว)		คลาดเคลื่อนไม่เกิน 0 1 2 3 4 5 6 7 8 9 10 11
H. ผ้าพลาสติกปูพื้นชนิดบางใส 1 ผืน(ขนาด 2 X 1.5เมตร)		คลาดเคลื่อนไม่เกิน 0 1 2 3 4 5 6 7 8 9 10 11
I. ปืนพกขนาด .38 (บรรจุกระสุนแล้ว)		คลาดเคลื่อนไม่เกิน 0 1 2 3 4 5 6 7 8 9 10 11
J. กระดิกน้ำบรรจุน้ำไว้เต็ม ปริมาณ 2 ลิตร (ต่อ 1 ท่าน)		คลาดเคลื่อนไม่เกิน 0 1 2 3 4 5 6 7 8 9 10 11
K. ไม้ขีดไฟกลักใหญ่ 1 กลัก		คลาดเคลื่อนไม่เกิน 0 1 2 3 4 5 6 7 8 9 10 11
L. แผนที่ทะเลทรายที่มีความถูกต้องแม่นยำ		คลาดเคลื่อนไม่เกิน 0 1 2 3 4 5 6 7 8 9 10 11

ส่วนที่ 1 ข้อมูลทั่วไป

คำชี้แจง โปรดเติมข้อมูลดังต่อไปนี้ตามความเป็นจริง

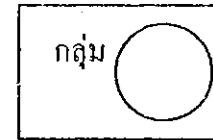
1. ท่านเป็นสมาชิกกลุ่ม (ระบุชื่อกลุ่มเป็นตัวพยัญชนะภาษาอังกฤษ)
2. เพศ
3. อายุ (คิดตามปีบริบูรณ์)
4. ชั้นปี.....
5. สาขาวิชา คณะ

ส่วนที่ 2

คำชี้แจง กิจกรรมการจัดอันดับสิ่งของที่มีความสำคัญต่อความอยู่รอดของชีวิต จากสถานการณ์เรื่อง การหลบภัยในที่กำบังจากกัมมันตภาพรังสี มีรายละเอียดดังนี้

1. โปรดอ่านสถานการณ์เรื่อง การหลบภัยในที่กำบังจากกัมมันตภาพรังสี
2. ให้นักศึกษาจัดอันดับสิ่งของที่นักศึกษาคิดว่ามีความสำคัญต่อการมีชีวิตรอด
ในสถานการณ์ดังกล่าวโดยใส่หมายเลข 1 ลงในคอลัมน์ อันดับความสำคัญคำตอบของตัวเอง ให้ตรงกับสิ่งของที่นักศึกษา มีความคิดเห็นว่าสำคัญต่อการรอดชีวิตมากที่สุดและเรียงลำดับความสำคัญไปจนถึงลำดับหมายเลข 12 ซึ่งเป็นสิ่งของที่นักศึกษามีความคิดเห็นว่าเป็นสิ่งของที่มีความสำคัญต่อการรอดชีวิตน้อยที่สุด
3. โปรดเขียนคำตอบของท่านอย่างชัดเจน ลงในคอลัมน์
อันดับความสำคัญคำตอบของตัวเอง (คอลัมน์ 2)
4. นักศึกษามีเวลาในการจัดอันดับความสำคัญ **พร้อมตอบคำถามตามความคิดเห็น**
ในคอลัมน์ 3 ทั้งหมด 8 นาที และเมื่อได้รับสัญญาณเริ่มกิจกรรมขอให้นักศึกษา
เริ่มทำกิจกรรม เมื่อได้รับสัญญาณหมดเวลาขอให้นักศึกษาส่งแผ่นกระดาษคำตอบให้
กับเจ้าหน้าที่

กระดาษคำตอบ ผลการจัดอันดับรายการสิ่งของรายบุคคลตามลำดับ ในสถานการณ์ การหลบภัยในที่กำบังจากกัมมันตภาพรังสี
 คำชี้แจง 1. โปรดใส่คำตอบการจัดอันดับรายการสิ่งของ ลงในช่องอันดับความสำคัญ คำตอบของตัวเอง (คอลัมน์ 2)



2. โปรดทำเครื่องหมาย ส้อมรอบตัวเลขที่ตรงตามความคิดของท่าน

คอลัมน์ 1	คอลัมน์ 2	คอลัมน์ 3
รายการสิ่งของ	อันดับความ สำคัญ คำตอบ ของตัวเอง	ตามความคิดของท่าน คำตอบในคอลัมน์ 2 มีความคลาดเคลื่อนไปจากการเฉลย คำตอบจากผู้เชี่ยวชาญมากเพียงใด โปรด <input type="radio"/> ส้อมรอบตัวเลขที่ตรงกับคำตอบของท่าน
A. ดังขยะใบใหญ่ 1 ใบ ใบเล็ก 1 ใบ พร้อมฝาปิด		คลาดเคลื่อนไม่เกิน 0 1 2 3 4 5 6 7 8 9 10 11
B. เครื่องตรวจวัดกัมมันตภาพรังสี		คลาดเคลื่อนไม่เกิน 0 1 2 3 4 5 6 7 8 9 10 11
C. ถังน้ำเค็มเคชบรรจุน้ำมัน		คลาดเคลื่อนไม่เกิน 0 1 2 3 4 5 6 7 8 9 10 11
D. ผ้าห่ม		คลาดเคลื่อนไม่เกิน 0 1 2 3 4 5 6 7 8 9 10 11
E. ไม้ขีดไฟและเทียนไข		คลาดเคลื่อนไม่เกิน 0 1 2 3 4 5 6 7 8 9 10 11
F. อาหารกระป๋องและอาหารแห้ง		คลาดเคลื่อนไม่เกิน 0 1 2 3 4 5 6 7 8 9 10 11
G. น้ยาคลอรีนสำหรับฆ่าเชื้อ		คลาดเคลื่อนไม่เกิน 0 1 2 3 4 5 6 7 8 9 10 11
H. ไฟฉายพร้อมถ่านไฟฉายสามารถใช้งานได้ดี		คลาดเคลื่อนไม่เกิน 0 1 2 3 4 5 6 7 8 9 10 11
I. วิทยุทรานซิสเตอร์พร้อมถ่านสามารถใช้งานได้ดี		คลาดเคลื่อนไม่เกิน 0 1 2 3 4 5 6 7 8 9 10 11
J. สบู่และผ้าเช็ดตัว		คลาดเคลื่อนไม่เกิน 0 1 2 3 4 5 6 7 8 9 10 11
K. กระเป๋าปฐมพยาบาล (บรรจุยาและทิชเชอร์ไอโอไดน)		คลาดเคลื่อนไม่เกิน 0 1 2 3 4 5 6 7 8 9 10 11
L. อุปกรณ์การทำอาหารและ จาน ช้อน ส้อม ฯ		คลาดเคลื่อนไม่เกิน 0 1 2 3 4 5 6 7 8 9 10 11

เอกสารชุดที่ 3

ตัวอย่าง ชุดกระดาษคำตอบใช้ในการตัดสินใจเป็นกลุ่ม
สำหรับกลุ่มที่ได้รับผลป้อนกลับ F_4 , F_3 , F_2 และ F_1

ชุดที่ 1 กระดาษคำตอบสถานการณ์ เรื่อง การมีชีวิตอยู่รอดในฤดูหนาว

ชุดที่ 2 กระดาษคำตอบสถานการณ์ เรื่อง การติดอยู่ในสถานการณ์เขตทะเลทราย

ชุดที่ 3 กระดาษคำตอบสถานการณ์ เรื่อง การหลบภัยในที่กำบังจากกัมมันตภาพรังสี

(เรียงตามลำดับ)

สถาบันวิทยบริการ
จุฬาลงกรณ์มหาวิทยาลัย

ส่วนที่ 1 ข้อมูลทั่วไป

กลุ่ม



คำชี้แจง โปรดเติมข้อมูลทั่วไปเกี่ยวกับกลุ่มของท่าน ให้ตรงกับความเป็นจริง

1. จำนวนสมาชิกในกลุ่ม คน
2. เพศ ชาย คน หญิง คน
3. อายุ ของสมาชิกแต่ละคน (คิดตามปีบริบูรณ์) ชั้นปี คณะ และสาขาวิชา
 สมาชิกคนที่ 1ปี ชั้นปี..... คณะ..... สาขาวิชา.....
 สมาชิกคนที่ 2ปี ชั้นปี..... คณะ..... สาขาวิชา.....
 สมาชิกคนที่ 3ปี ชั้นปี..... คณะ..... สาขาวิชา.....
 สมาชิกคนที่ 4ปี ชั้นปี..... คณะ..... สาขาวิชา.....
 สมาชิกคนที่ 5ปี ชั้นปี..... คณะ..... สาขาวิชา.....

ส่วนที่ 2 คำชี้แจงขั้นตอนในการประชุมกลุ่ม

คำชี้แจง กิจกรรมการประชุมกลุ่ม พิจารณาการจัดอันดับถึงของที่มีความสำคัญต่อ

ความอยู่รอดของชีวิต จากสถานการณ์ เรื่อง การมีวิถีชีวิตอยู่รอดในฤดูหนาว

1. โปรดอ่านคำชี้แจงเมื่อได้รับเอกสารจากเจ้าหน้าที่ทุกครั้ง
2. เมื่อได้รับสัญญาณเริ่มการประชุม ให้นักศึกษาทุกคนศึกษาสถานการณ์ เรื่อง การมีวิถีชีวิตอยู่รอดในฤดูหนาว อย่างละเอียด
3. นักศึกษาในกลุ่มร่วมกันพิจารณา หากกลุ่มนักศึกษามองเห็นว่าสิ่งของใดมีความสำคัญต่อการรอดชีวิต ในสถานการณ์นี้ ให้พิจารณาจัดอันดับความสำคัญของสิ่งของที่สำคัญมากที่สุดเรียงลำดับ ไปยังสิ่งของที่กลุ่มพิจารณาว่ามีความสำคัญน้อยที่สุดและใส่หมายเลข 1 - 12 ลงใน คอลัมน์อันดับความสำคัญตามมติกลุ่มที่กำหนดให้ ตามลำดับ
4. เมื่อนักศึกษาได้รับสัญญาณหมดเวลา 15 นาที โปรดยุติการประชุม และเริ่มตอบแบบสอบถามตามความคิดเห็นเป็นรายบุคคลตามลำดับ
5. เมื่อนักศึกษาได้รับแบบวิเคราะห์พฤติกรรมการประชุม ขอให้นักศึกษาประเมินพฤติกรรมการประชุมตามความรู้ตึกนึกคิดของนักศึกษาอย่างแท้จริง
6. พัก 5 นาที
7. เมื่อนักศึกษาได้รับสัญญาณจากเจ้าหน้าที่ ขอให้นักศึกษานำประจำกลุ่มเพื่อดำเนินการต่อไป
8. นักศึกษารับเอกสารผลป้อนกลับพฤติกรรมการประชุมจากเจ้าหน้าที่ โปรดศึกษาข้อมูลผลป้อนกลับที่กลุ่มได้รับร่วมกัน และเก็บเอกสารผลป้อนกลับไว้เพื่อส่งคืนให้กับเจ้าหน้าที่เมื่อสิ้นสุดการทำกิจกรรม และเมื่อได้รับสัญญาณจากเจ้าหน้าที่ให้ นักศึกษาเตรียมตัวคืนนิมงานขั้นตอนต่อไป
9. เริ่มกิจกรรมขั้นตอนต่อไป

หมายเหตุ.

เมื่อได้อ่านเชิงสัญญาณของเจ้าหน้าที่โปรดทำตามคำแนะนำจากเจ้าหน้าที่อย่างเคร่งครัด

คำตอบจากการประชุมกลุ่มครั้งนี้ ไม่มีผลต่อคะแนนสะสมของนักศึกษา

คำชี้แจง

1. ให้นักศึกษาอ่านสถานการณ์เรื่อง การมีชีวิตอยู่รอดในฤดูหนาว
2. นักศึกษาร่วมกันตัดสินใจ จัดอันดับสิ่งของทั้ง 12 รายการ รายการสิ่งของใดที่กลุ่มของนักศึกษาเห็นว่ามีความสำคัญต่อความอยู่รอดของชีวิตมากที่สุดให้ใส่หมายเลข 1 และจัดอันดับ ความสำคัญไปจนถึงลำดับที่ 12 ซึ่งเป็นลำดับที่สมาชิกภายในกลุ่มมีความคิดว่าเป็นสิ่งของที่มีความสำคัญน้อยที่สุดที่จะสามารถช่วยให้มีชีวิตอยู่รอดในเหตุการณ์นี้ได้ **โดยการตัดสินใจจะต้องผ่านความเห็นชอบของสมาชิกภายในกลุ่ม**
3. นักศึกษาจะได้รับ กระดาษคำตอบการจัดอันดับรายการสิ่งของจากมดิกกลุ่มทุกคน ดังนั้นเมื่อกลุ่มร่วมกันตัดสินใจจัดอันดับรายการสิ่งของแล้ว ขอให้นักศึกษาเขียนคำตอบที่ได้จากมดิกกลุ่มลงในกระดาษคำตอบของมดิกกลุ่มที่นักศึกษาได้รับทุกคน
4. โปรดเขียนคำตอบการจัดอันดับความสำคัญในกลุ่มของนักศึกษาอย่างชัดเจน ลงในคอลัมน์อันดับความสำคัญตามมดิกกลุ่ม (คอลัมน์ 2)
5. นักศึกษามีเวลาในการทำกิจกรรมนี้ 15 นาที
6. การตอบแบบสอบถามความคิดเห็นหลังการประชุมกลุ่ม นักศึกษาจะได้รับแบบสอบถามความคิดเห็นทุกคน คนละ 1 ชุด เมื่อเสร็จจากการประชุม การตอบแบบสอบถามความคิดเห็นครั้งนี้ให้นักศึกษาแยกกันทำตามคำฟัง
7. นักศึกษาโปรดฟังสัญญาณจากเจ้าหน้าที่ เพื่อปฏิบัติตามขั้นตอนต่างๆ โดยพร้อมกัน

กระดาษคำตอบ ผลการจัดอันดับรายการสิ่งของที่ได้จากมติกลุ่ม
ในสถานการณ์ การมีชีวิตอยู่รอดในเขตหนาว

กลุ่ม	<input type="text"/>
ประชุมกลุ่มครั้งที่	<input type="text"/>

คำชี้แจง 1. สมาชิกทุกคน โปรดใส่คำตอบการจัดอันดับรายการสิ่งของ ที่ได้จากมติกลุ่ม
ลงในคอลัมน์ อันดับความสำคัญตามมติกลุ่ม (คอลัมน์ 2)

คอลัมน์ 1	คอลัมน์ 2
รายการสิ่งของ	อันดับ ความ สำคัญตาม มติกลุ่ม
A. ลำดึก่อนใหญ่ 1 ก้อน	
B. กระดาษหนังสือพิมพ์ (เพียงพอสำหรับคนละ 1 ฉบับ)	
C. เข็มทิศ	
D. ขวานพก	
E. ไฟแช็ก (ไม่มีน้ำมันไฟแช็ก)	
F. ปืนพกขนาด .45 (บรรจุกระสุนแล้ว)	
G. แผนที่แบ่งเขตภูมิอากาศทำจากพลาสติก	
H. ผ้าใบสนามชนิดหนา (ขนาด 6 X 6 เมตร)	
I. เสื้อเชิ้ตและกางเกงขาสั้นสำรอง สำหรับทุกคน	
J. ไขมันกระป๋องสำหรับทำขนมปังอบ	
K. วิกกีที่มีระดับแอลกอฮอล์ประมาณ 43% 1 ลิตร	
L. ร็อกโกเดดสำหรับผู้ประสภภัย คนละ 1 แท่ง	

แบบสอบถามความคิดเห็นหลังการประชุมกลุ่ม

คำชี้แจง (แบบสอบถามนี้ให้นักศึกษาแยกกันทำเป็นรายบุคคลตามลำพัง)

1. การตอบแบบสอบถามความคิดเห็น คอถัมภ์ ๑

โปรดทำเครื่องหมาย O ล้อมรอบตัวเลขที่ตรงตามความคิดของท่าน

2. การตอบแบบสอบถามความคิดเห็น คอถัมภ์ 4 โปรดอ่านรายละเอียดดังนี้

จากสถานการณ์ที่ผ่านมาการจัดลำดับความสำคัญรายการสิ่งของแต่ละรายการของ
มติกกลุ่ม ท่านเห็นด้วยกับมติกกลุ่มมากน้อยเพียงใด

ถ้าท่านเห็นด้วยมากที่สุด กับการจัดลำดับความสำคัญรายการสิ่งของจากมติกกลุ่มใน
รายการนี้ โปรดทำเครื่องหมาย O ล้อมรอบตัวเลข 5

ถ้าท่านไม่เห็นด้วยมากที่สุด กับการจัดลำดับความสำคัญรายการสิ่งของจากมติกกลุ่มใน
รายการนี้ โปรดทำเครื่องหมาย O ล้อมรอบตัวเลข 0

ถ้าท่านค่อนข้างเห็นด้วย กับการจัดลำดับความสำคัญรายการสิ่งของจากมติกกลุ่มในรายการ
นี้ โปรดทำเครื่องหมาย O ล้อมรอบตัวเลข ๓

ถ้าท่านค่อนข้างไม่เห็นด้วย กับการจัดลำดับความสำคัญรายการสิ่งของจากมติกกลุ่มใน
รายการนี้ โปรดทำเครื่องหมาย O ล้อมรอบตัวเลข 2

ถ้าท่านเห็นด้วย กับการจัดลำดับความสำคัญรายการสิ่งของจากมติกกลุ่มในรายการนี้ โปรด
ทำเครื่องหมาย O ล้อมรอบตัวเลข 4

ถ้าท่านไม่เห็นด้วย กับการจัดลำดับความสำคัญรายการสิ่งของจากมติกกลุ่มในรายการนี้
โปรดทำเครื่องหมาย O ล้อมรอบตัวเลข 1

5 = เห็นด้วยกับมติกกลุ่มมากที่สุด

4 = เห็นด้วยกับมติกกลุ่ม

๓ = ค่อนข้างเห็นด้วยกับมติกกลุ่ม

2 = ค่อนข้างไม่เห็นด้วยกับมติกกลุ่ม

1 = ไม่เห็นด้วยกับมติกกลุ่ม

0 = ไม่เห็นด้วยกับมติกกลุ่มมากที่สุด

คอลัมน์ 1	คอลัมน์ 2	คอลัมน์ 3	คอลัมน์ 4					
รายการ สิ่งของ	อันดับ ความ สำคัญ ตามมติ กลุ่ม	ตามความคิดของท่าน คำตอบที่ได้จากมติกกลุ่ม ในคอลัมน์ 2 มีความคลาดเคลื่อนไปจากการเฉลยคำตอบ จากผู้เชี่ยวชาญมากเพียงใด โปรด <input type="radio"/> ติชมรอบตัวเองที่ตรงกับคำตอบของท่าน	ในการจัดอันดับความสำคัญรายการสิ่งของ จากสถานการณ์ ที่ผ่านมา ในแต่ละรายการ ท่านเห็นด้วยกับมติกกลุ่มมากเพียงใด โปรด <input type="radio"/> ติชมรอบตัวเองที่ตรงกับคำตอบของท่าน					
			เห็นด้วย มากที่สุด	เห็นด้วย	ค่อนข้าง เห็นด้วย	ค่อนข้าง ไม่เห็นด้วย	ไม่ เห็นด้วย	ไม่เห็นด้วย มากที่สุด
A.		คลาดเคลื่อนไม่เกิน 0 1 2 3 4 5 6 7 8 9 10 11	5	4	3	2	1	0
B.		คลาดเคลื่อนไม่เกิน 0 1 2 3 4 5 6 7 8 9 10 11	5	4	3	2	1	0
C.		คลาดเคลื่อนไม่เกิน 0 1 2 3 4 5 6 7 8 9 10 11	5	4	3	2	1	0
D.		คลาดเคลื่อนไม่เกิน 0 1 2 3 4 5 6 7 8 9 10 11	5	4	3	2	1	0
E.		คลาดเคลื่อนไม่เกิน 0 1 2 3 4 5 6 7 8 9 10 11	5	4	3	2	1	0
F.		คลาดเคลื่อนไม่เกิน 0 1 2 3 4 5 6 7 8 9 10 11	5	4	3	2	1	0
G.		คลาดเคลื่อนไม่เกิน 0 1 2 3 4 5 6 7 8 9 10 11	5	4	3	2	1	0
H.		คลาดเคลื่อนไม่เกิน 0 1 2 3 4 5 6 7 8 9 10 11	5	4	3	2	1	0
I.		คลาดเคลื่อนไม่เกิน 0 1 2 3 4 5 6 7 8 9 10 11	5	4	3	2	1	0
J.		คลาดเคลื่อนไม่เกิน 0 1 2 3 4 5 6 7 8 9 10 11	5	4	3	2	1	0
K.		คลาดเคลื่อนไม่เกิน 0 1 2 3 4 5 6 7 8 9 10 11	5	4	3	2	1	0
L.		คลาดเคลื่อนไม่เกิน 0 1 2 3 4 5 6 7 8 9 10 11	5	4	3	2	1	0

ส่วนที่ 1 ข้อมูลทั่วไป

กลุ่ม 

คำชี้แจง โปรดเติมข้อมูลทั่วไปเกี่ยวกับกลุ่มของท่าน ให้ตรงกับความเป็นจริง

1. จำนวนสมาชิกในกลุ่ม คน
 2. เพศ ชาย คน หญิง คน
 3. อายุ ของสมาชิกแต่ละคน (คัดตามปีบริบูรณ์) ชั้นปี คณะ และสาขาวิชา
- | | | | | |
|---------------|---------|-------------|----------|----------------|
| สมาชิกคนที่ 1 |ปี | ชั้นปี..... | คณะ..... | สาขาวิชา |
| สมาชิกคนที่ 2 |ปี | ชั้นปี..... | คณะ..... | สาขาวิชา |
| สมาชิกคนที่ 3 |ปี | ชั้นปี..... | คณะ..... | สาขาวิชา |
| สมาชิกคนที่ 4 |ปี | ชั้นปี..... | คณะ..... | สาขาวิชา |
| สมาชิกคนที่ 5 |ปี | ชั้นปี..... | คณะ..... | สาขาวิชา |

ส่วนที่ 2 คำชี้แจงขั้นตอนในการประชุมกลุ่ม

คำชี้แจง กิจกรรมการประชุมนักศึกษา พิจารณาการวัดอันดับถึงของที่มีความสำคัญต่อ

ความอยู่รอดของชีวิตจากสถานการณ์ เรื่อง การติดอยู่ในสถานการณ์เขตทะเลทราย

1. โปรดอ่านคำชี้แจงเมื่อได้รับเอกสารจากเจ้าหน้าที่ทุกครั้ง
2. เมื่อได้รับสัญญาณเริ่มการประชุม ให้นักศึกษาทุกคนศึกษาสถานการณ์ เรื่อง การติดอยู่ในสถานการณ์เขตทะเลทราย อย่างละเอียด
3. นักศึกษาในกลุ่มร่วมกันพิจารณา หากกลุ่มนักศึกษาเห็นว่าสิ่งของใดมีความสำคัญต่อการรอดชีวิตในสถานการณ์นี้ ให้พิจารณาจัดอันดับ ความสำคัญของสิ่งของที่สำคัญมากที่สุดเรียงลำดับไปยังสิ่งของ ที่กลุ่มพิจารณาว่ามีความสำคัญน้อยที่สุด และใส่หมายเลข 1 - 12 ลงในคอลัมน์อันดับความสำคัญตามมติกลุ่มที่กำหนดให้ ตามลำดับ
4. เมื่อนักศึกษาได้รับสัญญาณหมดเวลา 15 นาที โปรดยุติการประชุมและเริ่มตอบแบบสอบถามความคิดเห็นเป็นรายบุคคลตามลำดับ
5. เมื่อนักศึกษาได้รับแบบวิเคราะห์พฤติกรรมการประชุม ขอให้นักศึกษาประเมินพฤติกรรมการประชุมตามความรู้สึกร่วมกันของนักศึกษาอย่างแท้จริง
6. พัก 5 นาที
7. เมื่อนักศึกษาได้รับสัญญาณจากเจ้าหน้าที่ ขอให้นักศึกษาเข้าประจำกลุ่มเพื่อดำเนินการต่อไป
8. นักศึกษารับเอกสารผลป้อนกลับพฤติกรรมการประชุมจากเจ้าหน้าที่ โปรดศึกษาข้อมูลผลป้อนกลับที่กลุ่มได้รับร่วมกัน และเก็บเอกสารผลป้อนกลับไว้เพื่อ ส่งคืนให้กับเจ้าหน้าที่เมื่อ สิ้นสุดการทำกิจกรรม และเมื่อได้รับสัญญาณจากเจ้าหน้าที่ให้นักศึกษาเตรียมตัวดำเนินการขั้นต่อไป
9. เริ่มกิจกรรมขั้นตอนต่อไป

หมายเหตุ.

☛ เมื่อได้อินดิเคชันสัญญาณจากเจ้าหน้าที่โปรดทำตามคำแนะนำจากเจ้าหน้าที่อย่างเคร่งครัด

☛ คำตอบจากการประชุมกลุ่มครั้งนี้ ไม่มีผลต่อคะแนนสะสมของนักศึกษา

คำชี้แจง

1. ให้นักศึกษาอ่านสถานการณ์เรื่อง การติดอยู่ในสถานการณ์เขตทะเลทราย
2. ศึกษาร่วมกันตัดสินใจ จัดอันดับสิ่งของทั้ง 12 รายการ รายการสิ่งของใดที่กลุ่มของนักศึกษาเห็นว่ามีความสำคัญต่อความอยู่รอดของชีวิตมากที่สุดให้ใส่หมายเลข 1 และจัดอันดับ ความสำคัญไปจนถึงลำดับที่ 12 ซึ่งเป็นลำดับที่สมาชิกภายในกลุ่มมีความคิดว่าเป็นสิ่งของที่มีความสำคัญน้อยที่สุดที่จะสามารถช่วยให้มีชีวิตอยู่รอดในเหตุการณ์นี้ได้ **โดยการตัดสินใจจะต้องผ่านความเห็นชอบของสมาชิกภายในกลุ่ม**
3. นักศึกษาจะได้รับ กระดาษคำตอบการจัดอันดับรายการสิ่งของจากมติกุ่มทุกคน คำนึงเมื่อกลุ่มร่วมกันตัดสินใจจัดอันดับรายการสิ่งของแล้ว ขอให้นักศึกษาเขียนคำตอบที่ได้จากมติกุ่มลงในกระดาษคำตอบของมติกุ่มที่นักศึกษาได้รับทุกคน
4. โปรดเขียนคำตอบการจัดอันดับความสำคัญในกลุ่มของนักศึกษาอย่างชัดเจน ลงในคอลัมน์อันดับความสำคัญตามมติกุ่ม (คอลัมน์ 2)
5. นักศึกษามีเวลาในการทำกิจกรรมนี้ 15 นาที
6. **การตอบแบบสอบถามความคิดเห็นหลังการประชุมกลุ่ม** นักศึกษาจะได้รับแบบสอบถามความคิดเห็นทุกคน คนละ 1 ชุด เมื่อเสร็จจากการประชุม การตอบแบบสอบถามความคิดเห็นครั้งนี้ให้นักศึกษาแยกกันทำตามคำพึง
7. นักศึกษาโปรดฟังสัญญาณจากเจ้าหน้าที่ เพื่อปฏิบัติตามขั้นตอนต่างๆ โดยพร้อมกัน

กระดาษคำตอบ ผลการจัดอันดับรายการสิ่งของที่ได้จากมติกกลุ่ม
ในสถานการณ์ การติดอยู่ในสถานการณ์เขตทะเลทราย

กลุ่ม	<input type="radio"/>
ประชุมกลุ่มครั้งที่	<input type="checkbox"/>

คำชี้แจง 1. สมาชิกทุกคน โปรดใส่คำตอบการจัดอันดับรายการสิ่งของ ที่ได้จากมติกกลุ่ม
ลงในคอลัมน์ อันดับความสำคัญตามมติกกลุ่ม (คอลัมน์ 2)

คอลัมน์ 1	คอลัมน์ 2
รายการสิ่งของ	อันดับ ความ สำคัญตาม มติกกลุ่ม
A. เข็มทิศ	
B. ผ้าใบที่มีความทนทานสีฟ้า (ขนาด 6 X 6 เมตร)	
C. หนังสือที่รวบรวมไม้ในเขตทะเลทราย	
D. กระจกเงา	
E. มีดขนาดใหญ่	
F. ไฟฉาย (ขนาดใช้ถ่าน 4 ก้อนสามารถใช้งานใ้ทั้งคืน)	
G. เสื้อแจ็คเก็ต (สำหรับทุกท่าน ท่านละ 1 ตัว)	
H. ผ้าพลาสติกปูพื้นชนิดบางใส 1 ผืน (ขนาด 2 X 1.5 เมตร)	
I. ปืนพกขนาด .38 (บรรจุกระสุนแล้ว)	
J. กระจกน้ำบรรจุน้ำไว้เต็ม ปริมาณ 2 ลิตร (ต่อ 1 ท่าน)	
K. ไม้ขีดไฟกติกใหญ่ 1 กติก	
L. แผนที่ทะเลทรายที่มีความถูกต้องแม่นยำ	

แบบสอบถามความคิดเห็นหลังการประชุมกลุ่ม

คำชี้แจง (แบบสอบถามนี้ให้นักศึกษาแยกกันทำเป็นรายบุคคลตามลำพัง)

1. การตอบแบบสอบถามความคิดเห็น คอธัมน์ 3

โปรดทำเครื่องหมาย O ล้อมรอบตัวเลขที่ตรงตามความคิดของท่าน

2. การตอบแบบสอบถามความคิดเห็น คอธัมน์ 4 โปรดอ่านรายละเอียดดังนี้

จากสถานการณ์ที่ส่งมา การจัดอันดับความสำคัญรายการสิ่งของ แต่ละรายการของ
มติกกลุ่ม ท่านเห็นด้วยกับมติกกลุ่มมากน้อยเพียงใด

ถ้าท่านเห็นด้วยมากที่สุด กับการจัดลำดับความสำคัญรายการสิ่งของจากมติกกลุ่มใน
รายการนี้ โปรดทำเครื่องหมาย O ล้อมรอบตัวเลข 5

ถ้าท่านไม่เห็นด้วยมากที่สุด กับการจัดลำดับความสำคัญรายการสิ่งของจากมติกกลุ่มใน
รายการนี้ โปรดทำเครื่องหมาย O ล้อมรอบตัวเลข 0

ถ้าท่านค่อนข้างเห็นด้วย กับการจัดลำดับความสำคัญรายการสิ่งของจากมติกกลุ่มในรายการ
นี้ โปรดทำเครื่องหมาย O ล้อมรอบตัวเลข 3

ถ้าท่านค่อนข้างไม่เห็นด้วย กับการจัดลำดับความสำคัญรายการสิ่งของจากมติกกลุ่มใน
รายการนี้ โปรดทำเครื่องหมาย O ล้อมรอบตัวเลข 2

ถ้าท่านเห็นด้วย กับการจัดลำดับความสำคัญรายการสิ่งของจากมติกกลุ่มในรายการนี้ โปรด
ทำเครื่องหมาย O ล้อมรอบตัวเลข 4

ถ้าท่านไม่เห็นด้วย กับการจัดลำดับความสำคัญรายการสิ่งของจากมติกกลุ่มในรายการนี้
โปรดทำเครื่องหมาย O ล้อมรอบตัวเลข 1

5 = เห็นด้วยกับมติกกลุ่มมากที่สุด

4 = เห็นด้วยกับมติกกลุ่ม

3 = ค่อนข้างเห็นด้วยกับมติกกลุ่ม

2 = ค่อนข้างไม่เห็นด้วยกับมติกกลุ่ม

1 = ไม่เห็นด้วยกับมติกกลุ่ม

0 = ไม่เห็นด้วยกับมติกกลุ่มมากที่สุด

คอลัมน์ 1	คอลัมน์ 2	คอลัมน์ 3	คอลัมน์ 4					
รายการ สิ่งของ	อันดับ ความ สำคัญ ตามมติ กลุ่ม	<p>ตามความคิดของท่าน คำตอบที่ได้จากมติกกลุ่ม ในคอลัมน์ 2 มีความคลาดเคลื่อนไปจากกาเฉลยคำตอบ จากผู้เชี่ยวชาญมากเพียงใด</p> <p>โปรด <input type="radio"/> อ้อมรอบตัวเลขที่ตรงกับคำตอบของท่าน</p>	<p>ในการจัดอันดับความสำคัญรายการนี้ของ จากสถานการณ์ ที่ผ่านมา ในแต่ละรายการ ท่านเห็นด้วยกับมติกกลุ่มมากเพียงใด</p> <p>โปรด <input type="radio"/> อ้อมรอบตัวเลขที่ตรงกับคำตอบของท่าน</p>					
			เห็นด้วย มากที่สุด	เห็นด้วย	ค่อนข้าง เห็นด้วย	ค่อนข้าง ไม่เห็นด้วย	ไม่ เห็นด้วย	ไม่เห็นด้วย มากที่สุด
A.		คลาดเคลื่อนไม่เกิน 0 1 2 3 4 5 6 7 8 9 10 11	5	4	3	2	1	0
B.		คลาดเคลื่อนไม่เกิน 0 1 2 3 4 5 6 7 8 9 10 11	5	4	3	2	1	0
C.		คลาดเคลื่อนไม่เกิน 0 1 2 3 4 5 6 7 8 9 10 11	5	4	3	2	1	0
D.		คลาดเคลื่อนไม่เกิน 0 1 2 3 4 5 6 7 8 9 10 11	5	4	3	2	1	0
E.		คลาดเคลื่อนไม่เกิน 0 1 2 3 4 5 6 7 8 9 10 11	5	4	3	2	1	0
F.		คลาดเคลื่อนไม่เกิน 0 1 2 3 4 5 6 7 8 9 10 11	5	4	3	2	1	0
G.		คลาดเคลื่อนไม่เกิน 0 1 2 3 4 5 6 7 8 9 10 11	5	4	3	2	1	0
H.		คลาดเคลื่อนไม่เกิน 0 1 2 3 4 5 6 7 8 9 10 11	5	4	3	2	1	0
I.		คลาดเคลื่อนไม่เกิน 0 1 2 3 4 5 6 7 8 9 10 11	5	4	3	2	1	0
J.		คลาดเคลื่อนไม่เกิน 0 1 2 3 4 5 6 7 8 9 10 11	5	4	3	2	1	0
K.		คลาดเคลื่อนไม่เกิน 0 1 2 3 4 5 6 7 8 9 10 11	5	4	3	2	1	0
L.		คลาดเคลื่อนไม่เกิน 0 1 2 3 4 5 6 7 8 9 10 11	5	4	3	2	1	0

ส่วนที่ 1 ข้อมูลทั่วไป

กลุ่ม



คำชี้แจง โปรดเติมข้อมูลทั่วไปเกี่ยวกับกลุ่มของท่าน ให้ตรงกับความเป็นจริง

1. จำนวนสมาชิกในกลุ่ม คน
 2. เพศ ชาย คน หญิง คน
 3. อายุ ของสมาชิกแต่ละคน (คิดตามปี บริบูรณ์) ชั้นปี คณะ และสาขาวิชา
- | | | | | |
|---------------|---------|-------------|----------|----------------|
| สมาชิกคนที่ 1 |ปี | ชั้นปี..... | คณะ..... | สาขาวิชา |
| สมาชิกคนที่ 2 |ปี | ชั้นปี..... | คณะ..... | สาขาวิชา |
| สมาชิกคนที่ 3 |ปี | ชั้นปี..... | คณะ..... | สาขาวิชา |
| สมาชิกคนที่ 4 |ปี | ชั้นปี..... | คณะ..... | สาขาวิชา |
| สมาชิกคนที่ 5 |ปี | ชั้นปี..... | คณะ..... | สาขาวิชา |

ส่วนที่ 2 คำชี้แจงขั้นตอนในการประชุมกลุ่ม

คำชี้แจง กิจกรรมการประชุมนักศึกษา พิจารณาการจัดอันดับสิ่งที่มีความสำคัญต่อ

ความอยู่รอดของชีวิตจากสถานการณ์ เรื่อง การหลบภัยในที่กำบังจากกัมมันตภาพรังสี

1. โปรดอ่านคำชี้แจงเมื่อ ได้รับเอกสารจากเจ้าหน้าที่ทุกครั้ง
2. เมื่อได้รับสัญญาณเริ่มการประชุม ให้นักศึกษาทุกคนศึกษาสถานการณ์ เรื่อง การหลบภัยในที่กำบังจากกัมมันตภาพรังสี อย่างละเอียด
3. นักศึกษาในกลุ่มร่วมกันพิจารณา หากกลุ่มนักศึกษาเห็นว่าสิ่งของใดมีความสำคัญต่อการรอดชีวิตในสถานการณ์นี้ ให้พิจารณาจัดอันดับ ความสำคัญของสิ่งของที่สำคัญมากที่สุดเรียงลำดับไปยังสิ่งของ ที่กลุ่มพิจารณาว่ามีความสำคัญน้อยที่สุด และใส่หมายเลข 1 - 12 ลงในคอลัมน์อันดับความสำคัญตามมติกลุ่มที่กำหนดให้ ตามลำดับ
4. เมื่อนักศึกษาได้รับสัญญาณหมดเวลา 15 นาที โปรดยุติการประชุมและเริ่มตอบแบบสอบถามความคิดเห็น เป็นรายบุคคลตามลำดับ
5. เมื่อนักศึกษาได้รับแบบวิเคราะห์พฤติกรรมการประชุม ขอให้นักศึกษาประเมินพฤติกรรมการประชุมตามความรู้สึกร่วมกันของนักศึกษาย่างแท้จริง
6. พัก 5 นาที
7. เมื่อนักศึกษาได้รับสัญญาณจากเจ้าหน้าที่ ขอให้นักศึกษานำประจำกลุ่มเพื่อดำเนินการต่อไป
8. นักศึกษารับเอกสารผลป้อนกลับพฤติกรรมการประชุมจากเจ้าหน้าที่ โปรดศึกษาข้อมูลผลป้อนกลับที่กลุ่มได้รับร่วมกันและเก็บเอกสารผลป้อนกลับไว้เพื่อ ส่งคืนให้กับเจ้าหน้าที่เมื่อ สิ้นสุดการทำกิจกรรม และเมื่อได้รับสัญญาณจากเจ้าหน้าที่ให้นักศึกษาเตรียมตัวดำเนินงานขั้นต่อไป
9. เริ่มกิจกรรมขั้นตอนต่อไป

หมายเหตุ.

- ☛ เมื่อได้สัญญาณสัญญาณจากเจ้าหน้าที่โปรดทำตามคำแนะนำจากเจ้าหน้าที่อย่างเคร่งครัด
- ☛ คำตอบจากการประชุมกลุ่มครั้งนี้ ไม่มีผลต่อคะแนนคะแนนของนักศึกษา

ชี้แจง

1. ให้นักศึกษาอ่านสถานการณ์เรื่อง การหลบภัยในที่กำบังจากกัมมันตภาพรังสี
2. ศึกษาร่วมกันตัดสินใจ จัดอันดับสิ่งของทั้ง 12 รายการ รายการสิ่งของใดที่กลุ่มของนักศึกษาเห็นว่ามีความสำคัญต่อความอยู่รอดของชีวิตมากที่สุดให้ใส่หมายเลข 1 และจัดอันดับ ความสำคัญไปจนถึงลำดับที่ 12 ซึ่งเป็นลำดับที่สมาชิกภายในกลุ่มมีความคิดว่าเป็นสิ่งของที่มีความสำคัญน้อยที่สุดที่จะสามารถช่วยให้มีชีวิตอยู่รอดในเหตุการณ์นี้ได้ **โดยการตัดสินใจจะต้องผ่านความเห็นชอบของสมาชิกภายในกลุ่ม**
3. นักศึกษาจะได้รับ กระดาษคำตอบการจัดอันดับรายการสิ่งของจากมดิกกลุ่มทุกคน ดังนั้นเมื่อกลุ่มร่วมกันตัดสินใจจัดอันดับรายการสิ่งของแล้ว ขอให้นักศึกษาเขียนคำตอบที่ได้จากมดิกกลุ่มลงในกระดาษคำตอบของมดิกกลุ่มที่นักศึกษาได้รับทุกคน
4. โปรดเขียนคำตอบการจัดอันดับความสำคัญในกลุ่มของนักศึกษาอย่างชัดเจน ลงใน กอถัมน์อันดับความสำคัญตามมดิกกลุ่ม (คอถัมน์ 2)
5. นักศึกษามีเวลาในการทำกิจกรรมนี้ 15 นาที
6. **การตอบแบบสอบถามความคิดเห็นหลังการประชุมกลุ่ม** นักศึกษาจะได้รับแบบสอบถามความคิดเห็นทุกคน คนละ 1 ชุด เมื่อเสร็จจากการประชุม การตอบแบบสอบถามความคิดเห็นครั้งนี้ให้นักศึกษาแยกกันทำตามลำพัง
7. นักศึกษาโปรดฟังสัญญาณจากเจ้าหน้าที่ เพื่อปฏิบัติตามขั้นตอนต่างๆ โดยพร้อมกัน

กระดาษคำตอบ ผลการจัดอันดับรายการสิ่งของ ที่ได้จากมติกกลุ่ม
ในสถานการณ์ การหลบภัยในที่กำบังจากภัยอันตราย

กลุ่ม	<input type="radio"/>
ประชุมกลุ่มครั้งที่	<input type="checkbox"/>

คำชี้แจง 1. สมาชิกทุกคน โปรดใส่คำตอบการจัดอันดับรายการสิ่งของ ที่ได้จากมติกกลุ่ม
ลงใน คอลัมน์อันดับความสำคัญตามมติกกลุ่ม (คอลัมน์ 2)

คอลัมน์ 1	คอลัมน์ 2
รายการสิ่งของ	อันดับ ความ สำคัญตาม มติกกลุ่ม
A. ถังขยะใบใหญ่ 1 ใบ ใบเล็ก 1 ใบพร้อมฝาปิด	
B. เครื่องตรวจวัดกัมมันตภาพรังสี	
C. ถังน้ำเค็มเคยบรรจุน้ำมัน	
D. ผ้าห่ม	
E. ไม้ขีดไฟและเทียนไข	
F. อาหารกระป๋องและอาหารแห้ง	
G. น้ำชาคลอรีนสำหรับฆ่าเชื้อ	
H. ไฟฉายพร้อมถ่านไฟฉายสามารถใช้งานได้	
I. วิทยุทรานซิสเตอร์พร้อมถ่านสามารถใช้งานได้	
J. สบู่และผ้าเช็ดตัว	
K. กระเป๋าปฐมพยาบาล (บรรจุยาและกิงเจอร์ไอโอดีน)	
L. อุปกรณ์การทำอาหารและ งาน ซ้อน ต้อม ฯ	

แบบสอบถามความคิดเห็นหลังการประชุมกลุ่ม

คำชี้แจง (แบบสอบถามนี้ให้นักศึกษาแยกกันทำเป็นรายบุคคลตามลำพัง)

1. การตอบแบบสอบถามความคิดเห็น คอธัมน์ 3

โปรดทำเครื่องหมาย O ล้อมรอบตัวเลขที่ตรงตามความคิดของท่าน

2. การตอบแบบสอบถามความคิดเห็น คอธัมน์ 4 โปรดอ่านรายละเอียดดังนี้

จากสถานการณ์ที่ผ่านมา การจัดลำดับความสำคัญรายการสิ่งของ แต่ละรายการของ
มติกกลุ่ม ท่านเห็นด้วยกับมติกกลุ่มมากน้อยเพียงใด

ถ้าท่านเห็นด้วยมากที่สุด กับการจัดลำดับความสำคัญรายการสิ่งของจากมติกกลุ่มใน
รายการนี้ โปรดทำเครื่องหมาย O ล้อมรอบตัวเลข 5

ถ้าท่านไม่เห็นด้วยมากที่สุด กับการจัดลำดับความสำคัญรายการสิ่งของจากมติกกลุ่มใน
รายการนี้ โปรดทำเครื่องหมาย O ล้อมรอบตัวเลข 0

ถ้าท่านค่อนข้างเห็นด้วย กับการจัดลำดับความสำคัญรายการสิ่งของจากมติกกลุ่มในรายการ
นี้ โปรดทำเครื่องหมาย O ล้อมรอบตัวเลข 3

ถ้าท่านค่อนข้างไม่เห็นด้วย กับการจัดลำดับความสำคัญรายการสิ่งของจากมติกกลุ่มใน
รายการนี้ โปรดทำเครื่องหมาย O ล้อมรอบตัวเลข 2

ถ้าท่านเห็นด้วย กับการจัดลำดับความสำคัญรายการสิ่งของจากมติกกลุ่มในรายการนี้ โปรด
ทำเครื่องหมาย O ล้อมรอบตัวเลข 4

ถ้าท่านไม่เห็นด้วย กับการจัดลำดับความสำคัญรายการสิ่งของจากมติกกลุ่มในรายการนี้
โปรดทำเครื่องหมาย O ล้อมรอบตัวเลข 1

5 = เห็นด้วยกับมติกกลุ่มมากที่สุด

4 = เห็นด้วยกับมติกกลุ่ม

3 = ค่อนข้างเห็นด้วยกับมติกกลุ่ม

2 = ค่อนข้างไม่เห็นด้วยกับมติกกลุ่ม

1 = ไม่เห็นด้วยกับมติกกลุ่ม

0 = ไม่เห็นด้วยกับมติกกลุ่มมากที่สุด

คอลัมน์ 1	คอลัมน์ 2	คอลัมน์ 3	คอลัมน์ 4					
รายการ สิ่งของ	อันดับ ความ สำคัญ ตามมติ กลุ่ม	ตามความคิดของท่าน คำตอบที่ได้จากมติกลุ่ม ในคอลัมน์ 2 มีความคลาดเคลื่อนไปจากการเฉลยคำตอบ จากผู้เชี่ยวชาญมากเพียงใด โปรด <input type="radio"/> อ้อมรอบตัวเลขที่ตรงกับคำตอบของท่าน	ในการจัดอันดับความสำคัญรายการสิ่งของ จากสถานการณ์ ที่ผ่านมา ในแต่ละรายการ ท่านเห็นด้วยกับมติกลุ่มมากเพียงใด โปรด <input type="radio"/> อ้อมรอบตัวเลขที่ตรงกับคำตอบของท่าน					
			เห็นด้วย มากที่สุด	เห็นด้วย	ค่อนข้าง เห็นด้วย	ค่อนข้าง ไม่เห็นด้วย	ไม่ เห็นด้วย	ไม่เห็นด้วย มากที่สุด
A.		คลาดเคลื่อนไม่เกิน 0 1 2 3 4 5 6 7 8 9 10 11	5	4	3	2	1	0
B.		คลาดเคลื่อนไม่เกิน 0 1 2 3 4 5 6 7 8 9 10 11	5	4	3	2	1	0
C.		คลาดเคลื่อนไม่เกิน 0 1 2 3 4 5 6 7 8 9 10 11	5	4	3	2	1	0
D.		คลาดเคลื่อนไม่เกิน 0 1 2 3 4 5 6 7 8 9 10 11	5	4	3	2	1	0
E.		คลาดเคลื่อนไม่เกิน 0 1 2 3 4 5 6 7 8 9 10 11	5	4	3	2	1	0
F.		คลาดเคลื่อนไม่เกิน 0 1 2 3 4 5 6 7 8 9 10 11	5	4	3	2	1	0
G.		คลาดเคลื่อนไม่เกิน 0 1 2 3 4 5 6 7 8 9 10 11	5	4	3	2	1	0
H.		คลาดเคลื่อนไม่เกิน 0 1 2 3 4 5 6 7 8 9 10 11	5	4	3	2	1	0
I.		คลาดเคลื่อนไม่เกิน 0 1 2 3 4 5 6 7 8 9 10 11	5	4	3	2	1	0
J.		คลาดเคลื่อนไม่เกิน 0 1 2 3 4 5 6 7 8 9 10 11	5	4	3	2	1	0
K.		คลาดเคลื่อนไม่เกิน 0 1 2 3 4 5 6 7 8 9 10 11	5	4	3	2	1	0
L.		คลาดเคลื่อนไม่เกิน 0 1 2 3 4 5 6 7 8 9 10 11	5	4	3	2	1	0

เอกสารชุดที่ 4

ตัวอย่าง ชุดกระดาษคำตอบใช้ในการตัดสินใจเป็นกลุ่ม
สำหรับกลุ่มที่ได้รับผลป้อนกลับรูปแบบ F₀ (ไม่ได้รับผลป้อนกลับ)

ชุดที่ 1 กระดาษคำตอบสถานการณ์เรื่อง การมีชีวิตอยู่รอดในฤดูหนาว
(ชุดกระดาษคำตอบนี้แตกต่างจากกระดาษคำตอบของกลุ่มอื่นๆ ในส่วนของคำชี้แจง)

สถาบันวิทยบริการ
จุฬาลงกรณ์มหาวิทยาลัย

ส่วนที่ 1 ข้อมูลทั่วไป

กลุ่ม



คำชี้แจง โปรดเติมข้อมูลทั่วไปเกี่ยวกับกลุ่มของท่าน ให้ตรงกับความเป็นจริง

1. จำนวนสมาชิกในกลุ่ม คน
2. เพศ ชาย คน หญิง คน
3. อายุ ของสมาชิกแต่ละคน (คัดตามปีบริบูรณ์) ชั้นปี คณะ และสาขาวิชา
 สมาชิกคนที่ 1ปี ชั้นปี..... คณะ..... สาขาวิชา
- สมาชิกคนที่ 2ปี ชั้นปี..... คณะ..... สาขาวิชา
- สมาชิกคนที่ 3ปี ชั้นปี..... คณะ..... สาขาวิชา
- สมาชิกคนที่ 4ปี ชั้นปี..... คณะ..... สาขาวิชา
- สมาชิกคนที่ 5ปี ชั้นปี..... คณะ..... สาขาวิชา

ส่วนที่ 2 คำชี้แจงขั้นตอนในการประชุมกลุ่ม

คำชี้แจง กิจกรรมการประชุมนักศึกษา พิจารณาการจัดอันดับสิ่งของที่มีความสำคัญ

ต่อความอยู่รอดของชีวิตจากสถานการณ์ เรื่อง การมีชีวิตอยู่รอดในอุทกหนาว

1. โปรดอ่านคำชี้แจงเมื่อได้รับเอกสารจากเจ้าหน้าที่ทุกครั้ง
2. เมื่อได้รับสัญญาณเริ่มการประชุม ให้นักศึกษาทุกคนศึกษาสถานการณ์ เรื่อง การมีชีวิตอยู่รอดในอุทกหนาว อย่างละเอียด
3. นักศึกษาในกลุ่มร่วมกันพิจารณา หากกลุ่มนักศึกษามเห็นว่าสิ่งของใดมีความสำคัญต่อการรอดชีวิตในสถานการณ์นี้ ให้พิจารณาจัดอันดับความสำคัญของสิ่งของที่สำคัญมากที่สุดเรียงลำดับไปยังสิ่งของ ที่กลุ่มพิจารณาว่ามีความสำคัญน้อยที่สุด และใส่หมายเลข 1 - 12 ลงในคอลัมน์ อันดับความสำคัญตามมติกลุ่มที่กำหนดให้ ตามลำดับ
4. เมื่อนักศึกษาได้รับสัญญาณหมดเวลา 15 นาที โปรดยุติการประชุมและเริ่มคอนแบบสอบถามความคิดเห็นเป็นรายบุคคลตามลำดับ
5. เมื่อนักศึกษาได้รับแบบวิเคราะห์พฤติกรรมการประชุม ขอให้นักศึกษาประเมินพฤติกรรมการประชุมตามความรู้สึกริक्तคตินักศึกษาอย่างแท้จริง
6. พัก 5 นาที
7. เมื่อนักศึกษาได้รับสัญญาณจากเจ้าหน้าที่ ขอให้นักศึกษาเข้าประจำกลุ่มเพื่อดำเนินการต่อไป
8. เมื่อได้รับสัญญาณจากเจ้าหน้าที่ให้นักศึกษาศรียนตัวดำเนินงานขั้นต่อไป
9. เริ่มกิจกรรมขั้นตอนต่อไป

หมายเหตุ

เมื่อได้อินดิชงสัญญาณจากเจ้าหน้าที่โปรดทำตามคำแนะนำจากเจ้าหน้าที่อย่างเคร่งคัด

ค่าตอบแทนการประชุมกลุ่มครั้งนี้ ไม่มีผลตอบแทนระยะสั้นของนักศึกษา

ชี้แจง

1. ให้นักศึกษาอ่านสถานการณ์เรื่อง การมีชีวิตอยู่รอดในฤดูหนาว
2. ศึกษาร่วมกันตัดสินใจ จัดอันดับสิ่งของทั้ง 12 รายการ รายการสิ่งของใดที่กลุ่มของนักศึกษาเห็นว่ามีความสำคัญต่อความอยู่รอดของชีวิตมากที่สุดให้ใส่หมายเลข 1 และจัดอันดับ ความสำคัญไปจนถึงลำดับที่ 12 ซึ่งเป็นลำดับที่สมาชิกภายในกลุ่มมีความคิดว่าเป็นสิ่งของที่มีความสำคัญน้อยที่สุดที่จะสามารถช่วยให้มีชีวิตอยู่รอดในเหตุการณ์นี้ได้ **โดยการตัดสินใจจะต้องผ่านความเห็นชอบของสมาชิกภายในกลุ่ม**
3. นักศึกษาจะได้รับ กระดาษคำตอบการจัดอันดับรายการสิ่งของจากมดิกกลุ่มทุกคน ดังนั้นเมื่อกลุ่มร่วมกันตัดสินใจจัดอันดับรายการสิ่งของแล้ว ขอให้นักศึกษาเขียนคำตอบที่ได้จากมดิกกลุ่มลงในกระดาษคำตอบของมดิกกลุ่มที่นักศึกษาได้รับทุกคน
4. โปรดเขียนคำตอบการจัดอันดับความสำคัญในกลุ่มของนักศึกษาอย่างชัดเจน ลงในคอลัมน์อันดับความสำคัญตามมดิกกลุ่ม (คอลัมน์ 2)
5. นักศึกษามีเวลาในการทำกิจกรรมนี้ 15 นาที
6. **การตอนแถมสอบถามความคิดเห็นหลังการประชุมกลุ่ม** นักศึกษาจะได้รับแบบสอบถามความคิดเห็นทุกคน คนละ 1 ชุด เมื่อเสร็จจากการประชุม การตอบแบบสอบถามความคิดเห็นครั้งนี้ให้นักศึกษาแยกกันทำตามลำพัง
7. นักศึกษาโปรดฟังสัญญาณจากเจ้าหน้าที่ เพื่อปฏิบัติตามขั้นตอนต่างๆ โดยพร้อมกัน

กระดาษคำตอบ ผลการจัดอันดับรายการสิ่งของที่ได้จากมติกกลุ่ม
ในสถานการณ์ การมีชีวิตอยู่รอดในเขตหนาว

กลุ่ม	<input type="radio"/>
ประชุมกลุ่มครั้งที่	<input type="checkbox"/>

คำชี้แจง 1. สมาชิกทุกคน โปรดใส่คำตอบการจัดอันดับรายการสิ่งของ ที่ได้จากมติกกลุ่ม
ลงในคอลัมน์ อันดับความสำคัญตามมติกกลุ่ม (คอลัมน์ 2)

คอลัมน์ 1	คอลัมน์ 2
รายการสิ่งของ	อันดับ ความ สำคัญตาม มติกกลุ่ม
A. ลำสีก้อนใหญ่ 1 ก้อน	
B. กระดาษหนังสือพิมพ์ (เพียงพอสำหรับคนละ 1 ฉบับ)	
C. เข็มทิศ	
D. ขวานพก	
E. ไฟแช็ก (ไม่มีน้ำมันไฟแช็ก)	
F. ปืนพกขนาด .45 (บรรจุกระสุนแล้ว)	
G. แผนที่แบ่งเขตภูมิอากาศทำจากพลาสติก	
H. ผ้าใบสนามชนิดหนา (ขนาด 6 X 6 เมตร)	
I. เสื้อเชิ้ตและกางเกงขาสั้นสำรอง สำหรับทุกคน	
J. ไขมันกระป๋องสำหรับทำขนมปังอบ	
K. วิกกีที่มีระดับแอลกอฮอล์ประมาณ 43% 1 ลิตร	
L. ซ็อกโกเลตสำหรับผู้ประสบภัย คนละ 1 แท่ง	

แบบสอบถามความคิดเห็นหลังการประชุมกลุ่ม

คำชี้แจง (แบบสอบถามนี้ให้นักศึกษาแยกกันทำเป็นรายบุคคลตามลำพัง)

1. การตอบแบบสอบถามความคิดเห็น คอธัมน์ 3

โปรดทำเครื่องหมาย O ล้อมรอบตัวเลขที่ตรงตามความคิดของท่าน

2. การตอบแบบสอบถามความคิดเห็น คอธัมน์ 4 โปรดอ่านรายละเอียดดังนี้

จากสถานการณ์ที่ผ่านมา การจัดอันดับความสำคัญรายการสิ่งของแต่ละรายการของ
มติกกลุ่ม ท่านเห็นด้วยกับมติกกลุ่มมากน้อยเพียงใด

ถ้าท่านเห็นด้วยมากที่สุด กับการจัดลำดับความสำคัญรายการสิ่งของจากมติกกลุ่มใน
รายการนี้ โปรดทำเครื่องหมาย O ล้อมรอบตัวเลข 5

ถ้าท่านไม่เห็นด้วยมากที่สุด กับการจัดลำดับความสำคัญรายการสิ่งของจากมติกกลุ่มใน
รายการนี้ โปรดทำเครื่องหมาย O ล้อมรอบตัวเลข 0

ถ้าท่านค่อนข้างเห็นด้วย กับการจัดลำดับความสำคัญรายการสิ่งของจากมติกกลุ่มในรายการ
นี้ โปรดทำเครื่องหมาย O ล้อมรอบตัวเลข 3

ถ้าท่านค่อนข้างไม่เห็นด้วย กับการจัดลำดับความสำคัญรายการสิ่งของจากมติกกลุ่มใน
รายการนี้ โปรดทำเครื่องหมาย O ล้อมรอบตัวเลข 2

ถ้าท่านเห็นด้วย กับการจัดลำดับความสำคัญรายการสิ่งของจากมติกกลุ่มในรายการนี้ โปรด
ทำเครื่องหมาย O ล้อมรอบตัวเลข 4

ถ้าท่านไม่เห็นด้วย กับการจัดลำดับความสำคัญรายการสิ่งของจากมติกกลุ่มในรายการนี้
โปรดทำเครื่องหมาย O ล้อมรอบตัวเลข 1

5 - เห็นด้วยกับมติกกลุ่มมากที่สุด

4 - เห็นด้วยกับมติกกลุ่ม


3 - ค่อนข้างเห็นด้วยกับมติกกลุ่ม

2 - ค่อนข้างไม่เห็นด้วยกับมติกกลุ่ม

1 - ไม่เห็นด้วยกับมติกกลุ่ม

0 - ไม่เห็นด้วยกับมติกกลุ่มมากที่สุด

คอลัมน์ 1	คอลัมน์ 2	คอลัมน์ 3	คอลัมน์ 4					
รายการ สิ่งของ	อันดับ ความ สำคัญ ตามมติ กลุ่ม	ตามความคิดของท่าน คำตอบที่ได้จากมติกลุ่ม ในคอลัมน์ 2 มีความสอดคล้องไปจากการเฉลยคำตอบ จากผู้เชี่ยวชาญมากเพียงใด โปรด <input type="radio"/> อ้อมรอบตัวเลขที่ตรงกับคำตอบของท่าน	ในการจัดอันดับความสำคัญรายการสิ่งของ จากสถานการณ์ ที่ผ่านมา ในแต่ละรายการ ท่านเห็นด้วยกับมติกลุ่มมากเพียงใด โปรด <input type="radio"/> อ้อมรอบตัวเลขที่ตรงกับคำตอบของท่าน					
			เห็นด้วย มากที่สุด	เห็นด้วย	ค่อนข้าง เห็นด้วย	ค่อนข้าง ไม่เห็นด้วย	ไม่ เห็นด้วย	ไม่เห็นด้วย มากที่สุด
A.		คลาดเคลื่อนไม่เกิน 0 1 2 3 4 5 6 7 8 9 10 11	5	4	3	2	1	0
B.		คลาดเคลื่อนไม่เกิน 0 1 2 3 4 5 6 7 8 9 10 11	5	4	3	2	1	0
C.		คลาดเคลื่อนไม่เกิน 0 1 2 3 4 5 6 7 8 9 10 11	5	4	3	2	1	0
D.		คลาดเคลื่อนไม่เกิน 0 1 2 3 4 5 6 7 8 9 10 11	5	4	3	2	1	0
E.		คลาดเคลื่อนไม่เกิน 0 1 2 3 4 5 6 7 8 9 10 11	5	4	3	2	1	0
F.		คลาดเคลื่อนไม่เกิน 0 1 2 3 4 5 6 7 8 9 10 11	5	4	3	2	1	0
G.		คลาดเคลื่อนไม่เกิน 0 1 2 3 4 5 6 7 8 9 10 11	5	4	3	2	1	0
H.		คลาดเคลื่อนไม่เกิน 0 1 2 3 4 5 6 7 8 9 10 11	5	4	3	2	1	0
I.		คลาดเคลื่อนไม่เกิน 0 1 2 3 4 5 6 7 8 9 10 11	5	4	3	2	1	0
J.		คลาดเคลื่อนไม่เกิน 0 1 2 3 4 5 6 7 8 9 10 11	5	4	3	2	1	0
K.		คลาดเคลื่อนไม่เกิน 0 1 2 3 4 5 6 7 8 9 10 11	5	4	3	2	1	0
L.		คลาดเคลื่อนไม่เกิน 0 1 2 3 4 5 6 7 8 9 10 11	5	4	3	2	1	0



เอกสารชุดที่ 5
เฉลยคำตอบที่ถูกต้องจากผู้เชี่ยวชาญ

สถาบันวิทยบริการ
จุฬาลงกรณ์มหาวิทยาลัย

เฉลยคำตอบ

1. สถานการณ์ การมีชีวิตอยู่รอดในฤดูหนาว

- 2_ ตาลีก้อนใหญ่ 1 ก้อน
- 8_ กระดาษหนังสือพิมพ์ (เพียงพอสำหรับคนละ 1 ฉบับ)
- _12_ เข็มทิศ
- 6_ ขวานพก
- 1_ ไฟแช็ก (ไม่มีน้ำมันไฟแช็ก)
- 9_ ปืนพกขนาด .45 (บรรจุกระสุนแล้ว)
- _11_ แผนที่แบ่งเขตภูมิอากาศทำจากพลาสติก
- 5_ ผ้าใบสนามชนิดหนา (ขนาด 6×6 เมตร)
- 3_ เสื้อเชิ้ตและกางเกงขาวส่าร่อง สำหรับทุกคน
- 4_ ไขมันกระป๋องสำหรับทำขนมปังอบ
- _10_ วิกกีที่มีระดับแอลกอฮอล์ประมาณ 43% 1 ลิตร
- 7_ ซ็อกโกเตดสำหรับผู้ประสพภัย คนละ 1 แท่ง

2. สถานการณ์ การติดอยู่ในสถานการณ์เขตทะเลทราย

- _12_ เข็มทิศ
- 7_ ผ้าใบที่มีความทนทานดีผ้า (ขนาด 6×6 เมตร)
- _10_ หนังสือพิชพรรณไม้มันในเขตทะเลทราย
- 1_ กระจกเงา
- 5_ มืดขนาดใหญ่
- 8_ ไฟฉาย (ขนาดใช้ถ่าน 4 ก้อนสามารถใช้งานได้ทันที)
- 2_ เสื้อแจ็กเก็ต (สำหรับทุกท่าน ท่านละ 1 ตัว)
- 4_ ผ้าพลาสติกปูพื้นชนิดบางใส 1 ผืน (ขนาด 2×1.5 เมตร)
- 9_ ปืนพกขนาด .38 (บรรจุกระสุนแล้ว)
- 3_ กระติกน้ำบรรจุน้ำไว้เต็ม ปริมาณ 2 ลิตร (ต่อ 1 ท่าน)
- 6_ ไม้ขีดไฟกติกใหญ่ 1 กติก
- _11_ แผนที่ทะเลทรายที่มีความถูกต้องแม่นยำ

เฉลยคำตอบ (ต่อ)

3. สถานการณ์การหลบภัยในที่กำบังจากกัมมันตภาพรังสี

- __3_ ดังขตะใบใหญ่ 1 ใบ ใบเล็ก 1 ใบ พร้อมฝาปิด
- _12_ เครื่องตรวจวัดกัมมันตภาพรังสี
- __1_ ถังน้ำเค็มเคชบรรจุน้ำมัน
- __9_ ผ้าห่ม
- __8_ ไม้ขีดไฟและเทียนไข
- __2_ อาหารกระป๋องและอาหารแห้ง
- __7_ น้ำยาคลอรีนสำหรับฆ่าเชื้อ
- __10_ ไฟฉายพร้อมถ่านไฟฉายสามารถใช้งานได้
- __5_ วิทยุทรานซิสเตอร์พร้อมถ่านสามารถใช้งานได้
- __6_ สบู่และผ้าเช็ดตัว
- __4_ กระเป๋ารวมพยาบาล (บรรจุน้ำและทิงเจอร์ไอโอดีน)
- _11_ อุปกรณ์การทำอาหารและ งาน ซ้อน ส้อม ฯ

สถาบันวิทยบริการ
จุฬาลงกรณ์มหาวิทยาลัย



เอกสารชุดที่ 6

ตัวอย่าง แบบวิเคราะห์พฤติกรรมกรรมการประชุม

สถาบันวิทยบริการ
จุฬาลงกรณ์มหาวิทยาลัย

แบบวิเคราะห์พฤติกรรมการประชุม

กลุ่ม ประชุมครั้งที่

ศ.ดร. ชัยพร วิชาชาญ

*สงวนลิขสิทธิ์ ห้ามนำไปใช้โดยไม่ได้รับอนุญาต

คำชี้แจง โปรดเขียน O ล้อมรอบตัวเลขตามความรู้สึกนึกคิดของนักศึกษาจากการประชุมกลุ่มที่ผ่านมาไป

ข้อ	ลักษณะการปรึกษาหารือ	ไม่จริง เลย	ไม่จริง	ค่อนข้างไม่ จริง	50-50 ตัดสิน ไม่ได้	ค่อนข้าง จริง	จริง	จริง มาก ที่สุด
1	สมาชิกแสดงความคิดเห็นค่อนข้างน้อย บางคนนิ่งเฉย ไม่มีใครเสนออะไรมา ก็รับเป็นมติกลุ่มเพื่อให้งานเสร็จ	0	1	2	3	4	5	6
2	สมาชิกแสดงความเห็นคล้อยตามกัน เพื่อทำให้บรรยากาศราบรื่น สมานฉันท์ และไม่คร่ำครวญ	0	1	2	3	4	5	6
3	สมาชิกบางคนสงวนท่าที ไม่เห็นด้วย ก็ไม่บอกแต่เก็บความรู้สึกไม่เห็นด้วย ไว้ในใจ	0	1	2	3	4	5	6
4	สมาชิกมีการประนีประนอมและแก้ ปัญหาความขัดแย้งแบบพบกันครึ่ง ทาง โดยไม่มีการวิเคราะห์เจาะลึก อย่างเพียงพอ	0	1	2	3	4	5	6
5	สมาชิกลงมติด้วยการ Vote หรือ เจตน์จะแนบ โดยไม่มีการอภิปราย วิเคราะห์เจาะลึก	0	1	2	3	4	5	6
6	สมาชิกบางคนพยายามพูดจาโน้มน้าว ใจ ให้คนอื่นเห็นด้วยกับตนเองและ เป็นผู้รวบรวมสรุปเป็นมติกลุ่ม โดยที่ สมาชิกคนอื่นๆ บางคนต้องยอมเพื่อ ไม่ให้ขัดแย้ง	0	1	2	3	4	5	6
7	สมาชิกบางคนได้แย้งผู้อื่น โดยที่ยังฟัง ไม่ทันจบหรือยังไม่ได้ทำความเข้าใจ อย่างถูกต้อง	0	1	2	3	4	5	6
8	มีการอภิปรายโต้แย้งกันมาก และหา ข้อสรุปไม่ได้ จนในที่สุดต้องใช้ วิธี Vote	0	1	2	3	4	5	6
9	มีการอภิปรายกันอย่างกว้างขวาง จน ทุกคนเข้าใจประเด็นตรงกันและมีมติ ที่เห็นพ้องต้องกันอย่างเป็นเอกฉันท์	0	1	2	3	4	5	6



เอกสารชุดที่ 7
ตัวอย่าง เอกสารสรุปผลการวิเคราะห์

สถาบันวิทยบริการ
จุฬาลงกรณ์มหาวิทยาลัย

กลุ่ม ประชุมกลุ่มครั้งที่

สรุปผลการวิเคราะห์

คำชี้แจง เอกสารฉบับนี้เป็นเอกสารการให้ผลป้อนกลับ เพื่อแสดงให้เห็นคะแนนเฉลี่ยลักษณะการปรึกษาหารือ 9 ประการ ของกลุ่มนักศึกษาขณะประชุมและการประชุมที่เกิดขึ้น มีระดับพฤติกรรมแต่ละประเภทอย่างน้อยเพียงใด นักศึกษาทุกคนโปรดร่วมกันพิจารณาพฤติกรรมที่เกิดขึ้นภายในกลุ่ม

ข้อ	ลักษณะการปรึกษาหารือ	คะแนนเฉลี่ย	กราฟ					
			นำคะแนนเฉลี่ยมาเขียนเป็นกราฟแท่งนอน					
1	ไม่ให้ความสำคัญ		1	2	3	4	5	6
2	คล้อยตามกัน		1	2	3	4	5	6
3	เก็บกด - หดเหิบ		1	2	3	4	5	6
4	ประนีประนอม		1	2	3	4	5	6
5	ประชาธิปไตย ไร้ปัญหา		1	2	3	4	5	6
6	ครอบงำ - จำยอม		1	2	3	4	5	6
7	โต้แย้งโดยที่ยัง ไม่เข้าใจ		1	2	3	4	5	6
8	เอาชนะคะคาน		1	2	3	4	5	6
9	ประสานความคิด		1	2	3	4	5	6



เอกสารชุดที่ 8
ตัวอย่างเอกสารอธิบายความหมาย

สถาบันวิทยบริการ
จุฬาลงกรณ์มหาวิทยาลัย

เอกสารอธิบายความหมาย

คำชี้แจง เอกสารฉบับนี้เป็นส่วนหนึ่งของเอกสารผลป้อนกลับ ที่อธิบายความหมายลักษณะการปรึกษาหารือ 9 ประการ เพื่อทำความเข้าใจถึงพฤติกรรมการประชุมกลุ่ม ที่เกิดขึ้นและช่วยสร้างความเข้าใจความหมายของคำในเอกสารสรุปผลการวิเคราะห์ที่ได้แสดงค่าเฉลี่ยพฤติกรรมต่าง ที่เกิดขึ้นภายในกลุ่มซึ่งได้สรุปเป็นแผนภาพกราฟแท่งนอน มีรายละเอียดดังนี้

1. **ไม่ให้ความสำคัญ** หมายถึง สมาชิกไม่ให้ความสำคัญกับการประชุมกลุ่ม สมาชิกขาดความตั้งใจในการเข้าร่วมประชุม มีบางคนไม่ให้ความสนใจร่วมมือในการประชุม มีการแสดงความคิดเห็นน้อยและนั่งนิ่งเฉย เมื่อมีผู้เสนอความคิดเห็นจะยอมรับความคิดเห็นนั้นเป็นมติกลุ่มเพราะต้องการให้งานเสร็จโดยเร็ว
2. **คัด้อยตามกัน** หมายถึง สมาชิกมีความคิดเห็นไปแนวทางเดียวกัน ไม่เกิดการถกเถียงคัดค้าน หรือมีการเสนอข้อโต้แย้ง เนื่องจากสมาชิกไม่ต้องการให้เกิดความขัดแย้งภายในกลุ่ม และเพื่อรักษาความสามัคคีที่บรรยากาที่ราบรื่นภายในกลุ่ม หากมีสมาชิกคนใดแสดงความคิดเห็น สมาชิกคนอื่นๆ มักมีความคิดเห็นคัด้อยตามกัน ใครเสนออะไรก็เห็นไปตามนั้นด้วย
3. **เก็บกด หลงเจิบ** หมายถึง ภายในกลุ่มมีสมาชิกเกิดความรู้สึกไม่เห็นด้วยกับกลุ่ม แต่เก็บความรู้สึกไม่เห็นด้วยไว้ในใจ ไม่แสดงความคิดเห็นและความรู้สึกที่ไม่เห็นด้วยกับกลุ่มให้ปรากฏออกมา รวมทั้งไม่เสนอความคิดเห็นโต้แย้งใดๆ หรือความคิดที่แตกต่างไปจากกลุ่ม ได้แต่นั่งเจิบไม่กล้าพูดและกลัวสมาชิกคนอื่นไม่ยอมรับ
4. **ประนีประนอม** หมายถึง สมาชิกภายในกลุ่มแก้ปัญหาความขัดแย้งที่เกิดขึ้นภายในกลุ่ม ด้วยการพบกันครึ่งทาง ค่อนหนักค่อนเบาให้แก่กัน โดยไม่มีการวิเคราะห์ปัญหานั้นอย่างลึกซึ้ง

5. ประชาธิปไตย ไร้ปัญญา หมายถึง สมาชิกภายในกลุ่มมีการตัดสินใจด้วยเสียงข้างมากหรือคะแนนเสียงเฉลี่ยของสมาชิกกลุ่ม โดยไม่มีการอภิปราย และคิดวิเคราะห์ปัญหาอย่างลึกซึ้ง
6. ครองจำ จำยอม หมายถึง สมาชิกบางคนมีความพยายามพูดโน้มน้าวให้คนอื่น ๆ เห็นด้วยกับตน สมาชิกผู้นั้นมักพูดเพียงฝ่ายเดียว และพยายามดึงดันให้สมาชิกคนอื่น ๆ มีความเห็นตามที่ตนต้องการ นำไปสู่การสร้างควมรำคาญให้กับผู้อื่น ทำให้สมาชิกคนอื่น ๆ เือมระอา สมาชิกเหล่านั้น จึงตัดควมรำคาญด้วยการยินยอมอย่างไม่เต็มใจเพื่อไม่ให้การประชุมยืดเยื้อ
7. ได้แย้งโดยที่ยังไม่เข้าใจ หมายถึง สมาชิกบางคนพยายามโต้แย้งทั้งๆ ที่ยังฟังข้อความไม่จบ อีกทั้งยังไม่ได้ทำความเข้าใจแต่ก็พยายามโต้แย้ง และไม่ยอมรับฟังเหตุผลของคนอื่น
8. เอาชนะคะคาน หมายถึง สมาชิกในกลุ่มมีบุคคลที่มั่นใจในความคิดของตนเอง คิดว่าความคิดของตนถูกต้องดีแล้ว จึงเกิดการโต้แย้งกับสมาชิกคนอื่น ๆ โดยต่างฝ่ายต่างคิดว่าความคิดของตนนั้นถูก จึงไม่สามารถคิดหาข้อสรุปของมติกลุ่มได้ ในที่สุดต้องใช้วิธีการลงคะแนนเสียง
9. ประธานความคิด หมายถึง สมาชิกทุกคนมีโอกาสได้อภิปรายในกลุ่ม ได้แสดงความคิดเห็นกันทั่วทุกคนและสมาชิกทุกคนในกลุ่มเข้าใจประเด็นต่างๆ ในการอภิปรายได้ตรงกัน สามารถคิดหาข้อสรุปเป็นมติกลุ่มที่มีประสิทธิภาพ และถูกต้องสมบูรณ์ได้ในที่สุด



เอกสารชุดที่ 9

ตัวอย่าง คำอ่านเทปบันทึกเสียงชุดที่ 1

เทปบันทึกเสียงคำอ่านตามเอกสารอธิบายความหมายลักษณะการปริกษาหารือ
ซึ่งชี้แจงลักษณะการปริกษาหารือที่พึงประสงค์
และลักษณะการปริกษาหารือที่ไม่พึงประสงค์

สถาบันวิทยบริการ
จุฬาลงกรณ์มหาวิทยาลัย

คำอ่านเอกสารอธิบายความหมายจากเทปบันทึกเสียง
ที่แจ้งลักษณะพฤติกรรมกรรมการประชุมกลุ่มที่ฟังประสงค์และลักษณะพฤติกรรม
การประชุมกลุ่มที่ไม่ฟังประสงค์จะให้เกิดระหว่างการประชุมกลุ่ม
ประกอบการทดลองเงื่อนไขที่ 1

เอกสารอธิบายความหมาย

คำชี้แจง เทปบันทึกเสียงนี้เป็นเทปบันทึกคำอ่าน ที่อธิบายความหมายลักษณะการปรึกษาหารือ 9 ประการ เพื่อทำความเข้าใจถึงพฤติกรรมกรรมการประชุมกลุ่มที่เกิดขึ้นและ ช่วยสร้างความเข้าใจ ความหมายของคำในเอกสารสรุปผลการวิเคราะห์ ที่ได้แสดง คำเฉลี่ยพฤติกรรมต่างๆ ที่เกิดขึ้นภายในกลุ่มและได้สรุปเป็นแผนภาพกราฟแท่งนอน พร้อมกันนี้ได้มีการชี้แจงถึงลักษณะการปรึกษาหารือที่ฟังประสงค์ประสงค์และ ลักษณะการปรึกษาหารือที่ไม่ฟังประสงค์ของการประชุมกลุ่ม มีรายละเอียดดังนี้

1. **ไม่ให้ความสำคัญ** หมายถึง สมาชิกไม่ให้ความสำคัญกับการประชุมกลุ่ม สมาชิกขาดความตั้งใจในการเข้าร่วมประชุม มีบางคนไม่ให้ความสนใจร่วมมือ ในการประชุม มีการแสดงความคิดเห็นน้อยและนั่งนิ่งเฉย เมื่อมีผู้เสนอความคิด จะยอมรับความคิดเห็นนั้นเป็นมติกลุ่มเพราะต้องการให้งานเสร็จโดยเร็ว
ลักษณะการปรึกษาหารือแบบไม่ให้ความสำคัญ เป็นลักษณะพฤติกรรมที่ไม่ฟังประสงค์ จะให้เกิดขึ้นระหว่างการประชุมกลุ่ม

2. **คล้อยตามกัน** หมายถึง สมาชิกมีความคิดเห็นไปแนวทางเดียวกัน ไม่เกิดการถกเถียงคัดค้าน หรือมีการเสนอข้อโต้แย้ง เนื่องจากสมาชิกไม่ต้องการให้ เกิดความขัดแย้งภายในกลุ่ม และเพื่อรักษาความสามานฉันท์ บรรยากาศที่ราบรื่น ภายในกลุ่ม หากมีสมาชิกคนใดแสดงความคิดเห็น สมาชิกคนอื่นๆ มักมี ความคิดเห็นคล้อยตามกัน ใครเสนออะไรก็เห็นไปตามนั้นด้วย
ลักษณะการปรึกษาหารือแบบ คล้อยตามกัน เป็นลักษณะพฤติกรรมที่ไม่ฟังประสงค์ จะให้เกิดขึ้นระหว่างการประชุมกลุ่ม

3. เก็บกด หดเหียบ หมายถึง ภายในกลุ่มมีสมาชิกเกิดความรู้สึกไม่เห็นด้วยกับกลุ่ม แต่เก็บความรู้สึกไม่เห็นด้วยไว้ในใจ ไม่แสดงความคิดเห็นและความรู้สึกที่ไม่เห็นด้วยกับกลุ่มให้ปรากฏออกมา รวมทั้งไม่เสนอความคิดเห็นโต้แย้งใดๆ หรือความคิดที่แตกต่างไปจากกลุ่ม ได้แต่นั่งเฉยไม่กล้าพูดและกลัวสมาชิกคนอื่นไม่ยอมรับ ลักษณะการปริกษาหรือแบบ เก็บกด หดเหียบ เป็นลักษณะพฤติกรรมที่ไม่พึงประสงค์ จะให้เกิดขึ้นระหว่างการประชุมกลุ่ม

4. ประนีประนอม หมายถึง สมาชิกภายในกลุ่มแก้ปัญหาความขัดแย้งที่เกิดขึ้นภายในกลุ่ม ด้วยการพบกันครึ่งทาง ผ่อนหนักผ่อนเบาให้แก่กัน โดยไม่มีการวิเคราะห์ปัญหานั้นอย่างลึกซึ้ง ลักษณะการปริกษาหรือแบบ ประนีประนอม เป็นลักษณะพฤติกรรมที่ไม่พึงประสงค์ จะให้เกิดขึ้นระหว่างการประชุมกลุ่ม

5. ประชาธิปไตย ไร้ปัญญา หมายถึง สมาชิกภายในกลุ่มมีการตัดสินใจกลุ่มด้วยเสียงข้างมากหรือคะแนนเสียงเฉลี่ยของสมาชิกกลุ่ม โดยไม่มีการอภิปรายและคิดวิเคราะห์ปัญหาอย่างลึกซึ้ง ลักษณะการปริกษาหรือแบบประชาธิปไตย ไร้ปัญญา เป็น ลักษณะพฤติกรรมที่ไม่พึงประสงค์จะให้เกิดขึ้นระหว่างการประชุมกลุ่ม

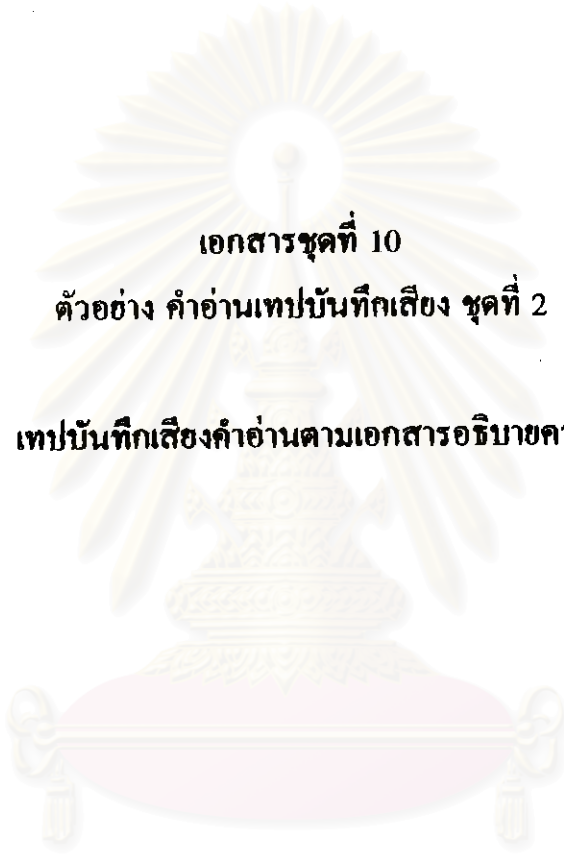
6. ครองจำ จำยอม หมายถึง สมาชิกบางคนมีความพยายามพูดโน้มน้าวให้คนอื่นๆ เห็นด้วยกับตน สมาชิกผู้นั้นมักพูดเพียงฝ่ายเดียว และพยายามดึงดันให้สมาชิกคนอื่นๆ มีความเห็นตามที่ตนต้องการ นำไปสู่การสร้างควมร่าคาญให้กับผู้อื่น ทำให้สมาชิกคนอื่นๆ เอือมระอา สมาชิกเหล่านั้น จึงคิดควมร่าคาญด้วยการยินยอมอย่างไม่เต็มใจเพื่อไม่ให้การประชุมขัดเยื่อ ลักษณะการปริกษาหรือแบบ ครองจำ จำยอม เป็นลักษณะพฤติกรรมที่ไม่พึงประสงค์จะให้เกิดขึ้นระหว่างการประชุมกลุ่ม

7. โต้แย้งโดยที่ยังไม่เข้าใจ หมายถึง สมาชิกบางคนพยายามโต้แย้งทั้งๆ ที่ยังไม่ฟังข้อความไม่จบ อีกทั้งยังไม่ได้ทำความเข้าใจแต่ก็พยายามโต้แย้ง และไม่ยอมรับฟังเหตุผลของคนอื่น ลักษณะการปรึกษาหารือแบบโต้แย้งโดยที่ยังไม่เข้าใจเป็นลักษณะพฤติกรรมที่ไม่พึงประสงค์จะเกิดขึ้นระหว่างการประชุมกลุ่ม

8. เอาชนะคะคาน หมายถึง สมาชิกในกลุ่มมีบุคคลที่มั่นใจในความคิดของตนเอง คิดว่าความคิดของตนถูกต้องดีแล้ว จึงเกิดการโต้แย้งกับสมาชิกคนอื่นๆ โดยต่างฝ่ายต่างคิดว่าความคิดของตนนั้นถูก จึงไม่สามารถคิดหาข้อสรุปของมติกลุ่มได้ ในที่สุดต้องใช้วิธีการลงคะแนนเสียง ลักษณะการปรึกษาหารือแบบเอาชนะคะคาน เป็นลักษณะพฤติกรรมที่ไม่พึงประสงค์จะเกิดขึ้นระหว่างการประชุมกลุ่ม

9. ประสานความคิด หมายถึง สมาชิกทุกคนมีโอกาสได้อภิปรายในกลุ่ม ได้แสดงความคิดเห็นกันทั่วทุกคนและสมาชิกทุกคนในกลุ่มเข้าใจประเด็นต่างๆ ในการอภิปรายได้ตรงกัน สามารถคิดหาข้อสรุปเป็นมติกลุ่มที่มีประสิทธิภาพ และถูกต้องสมบูรณ์ได้ในที่สุด ลักษณะการปรึกษาหารือแบบประสานความคิดเป็นลักษณะพฤติกรรมที่พึงประสงค์จะเกิดขึ้นระหว่างการประชุมกลุ่ม

สถาบันวิทยบริการ
จุฬาลงกรณ์มหาวิทยาลัย



เอกสารชุดที่ 10

ตัวอย่าง คำอ่านเทปบันทึกเสียง ชุดที่ 2

เทปบันทึกเสียงคำอ่านตามเอกสารอธิบายความหมาย

สถาบันวิทยบริการ
จุฬาลงกรณ์มหาวิทยาลัย

คำอ่านเอกสารอธิบายความหมายจากเทปบันทึกเสียง

ประกอบการทดลองเงื่อนไขที่ 2

เอกสารอธิบายความหมาย

คำชี้แจง เทปบันทึกเสียงนี้เป็นเทปบันทึกคำอ่าน ที่อธิบายความหมายลักษณะการปรึกษาหารือ 9 ประการ เพื่อทำความเข้าใจถึงพฤติกรรมการประชุมกลุ่มที่เกิดขึ้นและช่วยสร้างความเข้าใจความหมายของคำในเอกสารสรุปผลการวิเคราะห์ที่ได้แสดงค่าเฉลี่ยพฤติกรรมต่างๆ ที่เกิดขึ้นภายในกลุ่มซึ่งได้สรุปเป็นแผนภาพกราฟแท่งนอน มีรายละเอียดดังนี้

1. **ไม่ให้ความสำคัญ** หมายถึง สมาชิกไม่ให้ความสำคัญกับการประชุมกลุ่ม สมาชิกขาดความตั้งใจในการเข้าร่วมประชุม มีบางคนไม่ให้ความสนใจร่วมมือในการประชุม มีการแสดงความคิดเห็นน้อยและนั่งนิ่งเฉย เมื่อมีผู้เสนอความคิดจะยอมรับความคิดเห็นนั้นเป็นมติกลุ่มเพราะต้องการให้งานเสร็จโดยเร็ว
2. **คัดค้านตามกัน** หมายถึง สมาชิกมีความคิดเห็นไปในแนวทางเดียวกัน ไม่เกิดการถกเถียงคัดค้าน หรือมีการเสนอข้อโต้แย้ง เนื่องจากสมาชิกไม่ต้องการให้เกิดความขัดแย้งภายในกลุ่ม และเพื่อรักษาความสามัคคีกัน บรรยากาศที่ราบรื่นภายในกลุ่ม หากมีสมาชิกคนใดแสดงความคิดเห็น สมาชิกคนอื่นๆ มักมีความคิดเห็นคัดค้านตามกัน ใครเสนออะไรก็เห็นไปตามนั้นด้วย
3. **เก็บกด หลงเวียน** หมายถึง ภายในกลุ่มมีสมาชิกเกิดความรู้สึกไม่เห็นด้วยกับกลุ่ม แต่เก็บความรู้สึกไม่เห็นด้วยไว้ในใจ ไม่แสดงความคิดและความรู้สึกที่ไม่เห็นด้วยกับกลุ่มให้ปรากฏออกมา รวมทั้งไม่เสนอความคิดโต้แย้งใดๆ หรือความคิดที่แตกต่างไปจากกลุ่ม ได้แต่นั่งเฉยไม่กล้าพูดและกลัวสมาชิกคนอื่นไม่ยอมรับ
4. **ประนีประนอม** หมายถึง สมาชิกภายในกลุ่มแก้ปัญหาความขัดแย้งที่เกิดขึ้นภายในกลุ่ม ด้วยการพบกันครึ่งทาง ผ่อนหนักผ่อนเบาให้แก่กัน โดยไม่มีการวิเคราะห์ปัญหานั้นอย่างลึกซึ้ง

5. ประชาธิปไตย ไร้ปัญหา หมายถึง สมาชิกภายในกลุ่มมีการตัดสินใจด้วยเสียงข้างมากหรือคะแนนเสียงเฉลี่ยของสมาชิกกลุ่ม โดยไม่มีการอภิปรายและคิดวิเคราะห์ปัญหาอย่างลึกซึ้ง

6. ครอบงำ จำยอม หมายถึง สมาชิกบางคนมีความพยายามพูดโน้มน้าวให้คนอื่น ๆ เห็นด้วยกับตน สมาชิกผู้นั้นมักพูดเพียงฝ่ายเดียว และพยายามบังคับให้สมาชิกคนอื่น ๆ มีความเห็นตามที่ตนต้องการ นำไปสู่การสร้างควมรำคาญให้กับผู้อื่น ทำให้สมาชิกคนอื่น ๆ เข้มระอา สมาชิกเหล่านั้น จึงตัดควมรำคาญด้วยการยินยอมอย่างไม่เต็มใจเพื่อไม่ให้การประชุมยืดเยื้อ

7. ได้ยังโดยที่ยังไม่เข้าใจ หมายถึง สมาชิกบางคนพยายามโต้แย้งทั้งๆ ที่ยังฟังข้อความไม่จบ อีกทั้งยังไม่ได้ทำความเข้าใจแต่ก็พยายามโต้แย้ง และไม่ยอมรับฟังเหตุผลของคนอื่น

8. เอาชนะคะคาน หมายถึง สมาชิกในกลุ่มมีบุคคลที่มั่นใจในความคิดของตนเอง คิดว่าความคิดของตนถูกต้องดีแล้ว จึงเกิดการโต้แย้งกับสมาชิกคนอื่น ๆ โดยต่างฝ่ายต่างคิดว่าความคิดของตนนั้นถูก จึงไม่สามารถคิดหาข้อสรุปของมติกลุ่มได้ ในที่สุดต้องใช้วิธีการลงคะแนนเสียง

9. ประสานความคิด หมายถึง สมาชิกทุกคนมีโอกาสได้อภิปรายในกลุ่ม ได้แสดงความคิดเห็นกันทั่วทุกคนและสมาชิกทุกคนในกลุ่มเข้าใจประเด็นต่างๆ ในการอภิปรายได้ตรงกัน สามารถคิดหาข้อสรุปเป็นมติกลุ่มที่มีประสิทธิภาพ และถูกต้องสมบูรณ์ได้ในที่สุด



ภาคผนวก ค

สถาบันวิทยบริการ
จุฬาลงกรณ์มหาวิทยาลัย

1. วิเคราะห์ความแปรปรวนชนิดสองตัวประกอบด้วยการวัดซ้ำหนึ่งตัวประกอบ (Two-factor Experiment with Repeated Measures on One Factor)

ให้ Y เป็น ค่าตัวเลขที่ได้จากการทดลอง

i เป็น ลำดับที่ของตัวอย่างจำนวน n ใน a แต่ละระดับ

j เป็น ลำดับที่ของระดับตัวแปร F ซึ่งมีทั้งหมด a ระดับ

k เป็น ลำดับที่ของระดับตัวแปร T ซึ่งมีทั้งหมด b ระดับ

n เป็น จำนวนของกลุ่มตัวอย่างในแต่ละระดับของตัวแปร F

a เป็น ระดับของตัวแปร F

b เป็น ระดับของตัวแปร T

$$C = \frac{\left(\sum_i \sum_j \sum_k Y_{ijk} \right)^2}{nab}$$

$$SS_{\text{tot}} = \sum_i \sum_j \sum_k Y_{ijk}^2 - C$$

$$SS_{T,S} = \frac{\sum_i \sum_j \left(\sum_k Y_{ijk} \right)^2}{b} - C$$

$$SS_F = \frac{\sum_{ij} \left(\sum_i \sum_k Y_{ijk} \right)^2}{nb} - C$$

$$SS_{S/F} = SS_{T,S} - SS_F$$

$$SS_{W,S} = SS_{\text{tot}} - SS_{T,S}$$

$$SS_T = \frac{\sum_k \left(\sum_i \sum_j Y_{ijk} \right)^2}{na} - C$$

$$SS_{FT} = \frac{\sum_j \sum_k \left(\sum_i Y_{ijk} \right)^2}{n} - C - SS_F - SS_T$$

$$SS_{T \times S/F} = SS_{W.S} - SS_T - SS_{FT}$$

ตาราง ๘ สรุปการวิเคราะห์ความแปรปรวนตามแบบทดสอบสององค์ประกอบด้วยการวัดซ้ำหนึ่ง
องค์ประกอบ (Two-factor Experiment with Repeated Measures on One Factor)

แหล่งความแปรปรวน	SS	df	MS	F
Between Subj	$SS_{T.S}$	$an-1$		
F	SS_F	$a-1$	$\frac{SS_F}{a-1}$	$\frac{MS_F}{MS_{S/F}}$
S/F	$SS_{S/F}$	$a(n-1)$	$\frac{SS_{S/F}}{a(n-1)}$	
Within Subj	$SS_{W.S}$	$an(b-1)$		
T	SS_T	$b-1$	$\frac{SS_T}{b-1}$	$\frac{MS_T}{MS_{T \times S/F}}$
FT	SS_{FT}	$(a-1)(b-1)$	$\frac{SS_{FT}}{(a-1)(b-1)}$	$\frac{MS_{FT}}{MS_{T \times S/F}}$
$T \times S/F$	$SS_{T \times S/F}$	$a(n-1)(b-1)$	$\frac{SS_{T \times S/F}}{a(n-1)(b-1)}$	
Total	SS_{total}	$anb-1$		

สถาบันวิทยบริการ
จุฬาลงกรณ์มหาวิทยาลัย

2. วิธีการวิเคราะห์ผลหลักอย่างง่าย (Simple main effect)

ให้ F หมายถึง รูปแบบผลป้อนกลับ 5 รูปแบบ ประกอบด้วย

F_4 หมายถึง ได้รับผลป้อนกลับด้วยกราฟ+เอกสาร+เทป+อธิบายชี้แจง

F_3 หมายถึง ได้รับผลป้อนกลับด้วยกราฟ+เอกสาร+เทป

F_2 หมายถึง ได้รับผลป้อนกลับด้วยกราฟ+เอกสาร

F_1 หมายถึง ได้รับผลป้อนกลับด้วยกราฟ

F_0 หมายถึง ไม่ได้รับผลป้อนกลับ

T หมายถึง ครั้งที่ประชุมกลุ่ม (ในกรณีตัดสินใจตามลำพัง หมายถึง ลำดับการตอบ
สถานการณ์จากการตัดสินใจตามลำพังก่อนการประชุมกลุ่ม) ประกอบด้วย

T_1 หมายถึง การประชุมกลุ่มครั้งที่ 1 (สถานการณ์การตัดสินใจตามลำพังเรื่องที่ 1)

T_2 หมายถึง การประชุมกลุ่มครั้งที่ 2 (สถานการณ์การตัดสินใจตามลำพังเรื่องที่ 2)

T_3 หมายถึง การประชุมกลุ่มครั้งที่ 3 (สถานการณ์การตัดสินใจตามลำพังเรื่องที่ 3)

$$SS_{F \text{ ที่ } T_1} = \frac{\sum_1^a (FT_{j1})^2}{n} - \frac{(\sum_1^a T_{j1})^2}{na}$$

$$SS_{F \text{ ที่ } T_2} = \frac{\sum_1^a (FT_{j2})^2}{n} - \frac{(\sum_1^a T_{j2})^2}{na}$$

$$SS_{F \text{ ที่ } T_3} = \frac{\sum_1^a (FT_{j3})^2}{n} - \frac{(\sum_1^a T_{j3})^2}{na}$$

$$SS_{T \text{ ที่ } F_4} = \frac{\sum_1^b (FT_{4k})^2}{n} - \frac{(\sum_1^b F_{4k})^2}{nb}$$

$$SS_{T \text{ ที่ } F_3} = \frac{\sum_1^b (FT_{3k})^2}{n} - \frac{(\sum_1^b F_{3k})^2}{nb}$$

$$SS_{T\hat{n}F2} = \frac{\sum_1^{bc} (FT_{2k})^2}{n} - \frac{(\sum_1^b F_{2k})^2}{nb}$$

$$SS_{T\hat{n}F1} = \frac{\sum_1^b (FT_{1k})^2}{n} - \frac{(\sum_1^b F_{1k})^2}{nb}$$

$$SS_{T\hat{n}F0} = \frac{\sum_1^b (FT_{0k})^2}{n} - \frac{(\sum_1^b F_{0k})^2}{nb}$$



สถาบันวิทยบริการ
จุฬาลงกรณ์มหาวิทยาลัย

ตาราง ข แสดงสูตรการวิเคราะห์ผลหลักอย่างง่าย (Simple Main Effect)

แหล่งความแปรปรวน	SS	df	MS	F
F				
F ที่ T ₁	SS _{F ที่ T₁}	a-1	$\frac{SS_{F \text{ ที่ } T_1}}{a-1}$	$\frac{MS_{F \text{ ที่ } T_1}}{MS_{w, cell}}$
F ที่ T ₂	SS _{F ที่ T₂}	a-1	$\frac{SS_{F \text{ ที่ } T_2}}{a-1}$	$\frac{MS_{F \text{ ที่ } T_2}}{MS_{w, cell}}$
F ที่ T ₃	SS _{F ที่ T₃}	a-1	$\frac{SS_{F \text{ ที่ } T_3}}{a-1}$	$\frac{MS_{F \text{ ที่ } T_3}}{MS_{w, cell}}$
within cell	SS _{sub w.group} + SS _{T × sub w.group}	ab(n-1)	$\frac{SS_{sub w.group} + SS_{T \times sub w.group}}{ab(n-1)}$	
T				
T ที่ F ₄	SS _{T ที่ F₄}	b-1	$\frac{SS_{T \text{ ที่ } F_4}}{b-1}$	$\frac{MS_{T \text{ ที่ } F_4}}{MS_{T S/F}}$
T ที่ F ₃	SS _{T ที่ F₃}	b-1	$\frac{SS_{T \text{ ที่ } F_3}}{b-1}$	$\frac{MS_{T \text{ ที่ } F_3}}{MS_{T S/F}}$
T ที่ F ₂	SS _{T ที่ F₂}	b-1	$\frac{SS_{T \text{ ที่ } F_2}}{b-1}$	$\frac{MS_{T \text{ ที่ } F_2}}{MS_{T S/F}}$
T ที่ F ₁	SS _{T ที่ F₁}	b-1	$\frac{SS_{T \text{ ที่ } F_1}}{b-1}$	$\frac{MS_{T \text{ ที่ } F_1}}{MS_{T S/F}}$
T ที่ F ₀	SS _{T ที่ F₀}	b-1	$\frac{SS_{T \text{ ที่ } F_0}}{b-1}$	$\frac{MS_{T \text{ ที่ } F_0}}{MS_{T S/F}}$
FT	SS _{FT}	(a-1)(b-1)	$\frac{SS_{FT}}{(a-1)(b-1)}$	$\frac{MS_{FT}}{MS_{T S/F}}$
T × S/F	SS _{T S/F}	a(n-1)(b-1)	$\frac{SS_{T S/F}}{a(n-1)(b-1)}$	

ประวัติผู้เขียน

นางสาว บงกช นักเสียง เกิดวันที่ 23 ธันวาคม พ.ศ. 2517 สำเร็จการศึกษาระดับมัธยมศึกษาจากโรงเรียนศรียานุสรณ์ จังหวัดจันทบุรี สำเร็จการศึกษาระดับปริญญาตรี สาขาวิชาการศึกษาปฐมวัย (เกียรตินิยมอันดับสอง) คณะครุศาสตร์ จุฬาลงกรณ์มหาวิทยาลัย เมื่อปีการศึกษา 2538 เข้าศึกษาต่อในหลักสูตรศิลปศาสตรมหาบัณฑิต สาขาวิชาจิตวิทยาสังคม ปีการศึกษา 2539



สถาบันวิทยบริการ
จุฬาลงกรณ์มหาวิทยาลัย