

ตารางที่ ช.41 ความต้องการด้านหน้าที่ของระบบ รหัส FR0225

รหัสความต้องการ :	FR0225	ชื่อหน้าที่ :	จัดเก็บผลประเมินกระบวนการจัดการ ข้อตกลงกับซัพพลายเออร์
คำอธิบายหน้าที่ :	จัดเก็บผลประเมินกระบวนการจัดการข้อตกลงกับซัพพลายเออร์เข้าสู่ระบบ		
ข้อมูลนำเข้าระบบ :	<ol style="list-style-type: none"> 1. จำนวนชั่วโมงที่ใช้จริงในโครงการ 2. วันสิ้นสุดโครงการ 3. ระบุปัญหาด้านกิจกรรม 4. ระบุปัญหาด้านอาร์ทิแฟก 5. ระบุปัญหาด้านบทบาทบุคลากรในโครงการ 6. ระบุปัญหาด้านซัพพลายเออร์ 7. ข้อเสนอแนะเพื่อปรับปรุงด้านกิจกรรม 8. ข้อเสนอแนะเพื่อปรับปรุงด้านอาร์ทิแฟก 9. ข้อเสนอแนะเพื่อปรับปรุงด้านบทบาทบุคลากรในโครงการ 10. ข้อเสนอแนะเพื่อปรับปรุงด้านซัพพลายเออร์ 		
ข้อมูลนำออก :	(ไม่มี)	// บันทึกข้อมูลลงฐานข้อมูล	
ผู้มีสิทธิ์ใช้งาน :	1. ผู้จัดการโครงการ		

ตารางที่ ช.42 ความต้องการด้านหน้าที่ของระบบ รหัส FR0226

รหัสความต้องการ :	FR0226	ชื่อหน้าที่ :	ดาวน์โหลดอาร์ทิแฟกต้นฉบับ
คำอธิบายหน้าที่ :	ดาวน์โหลดอาร์ทิแฟกต้นฉบับจากระบบ		
ข้อมูลนำเข้าระบบ :	<ol style="list-style-type: none"> 1. ชื่อหมวดหมู่ของอาร์ทิแฟก 2. ระบุประเภทของอาร์ทิแฟก 		
ข้อมูลนำออก :	1. ไฟล์อาร์ทิแฟกต้นฉบับ		
ผู้มีสิทธิ์ใช้งาน :	1. ผู้จัดการโครงการ		

ภาคผนวก ข
โครงสร้างตารางข้อมูล

ตารางข้อมูลของเครื่องมือสนับสนุนกระบวนการจัดการข้อตกลงกับซัพพลายเออร์ มีทั้งหมด 45 ตาราง ซึ่งสามารถสรุปได้ดังตารางที่ ข.1

ตารางที่ ข.1 สรุปตารางข้อมูลของเครื่องมือสนับสนุน

ลำดับ	ชื่อตาราง	คำอธิบายตาราง
1	acceptancecriteria	ข้อมูลเงื่อนไขการยอมรับผลิตภัณฑ์
2	acceptancecriterialist	ข้อมูลรายการเงื่อนไขการยอมรับผลิตภัณฑ์
3	acceptanceevalresult	ข้อมูลผลการประเมินเงื่อนไขการยอมรับผลิตภัณฑ์
4	acquisitiontype	ข้อมูลประเภทการได้มาซึ่งผลิตภัณฑ์
5	acquisitiontypecriteria	ข้อมูลเงื่อนไขการประเมินการได้มาซึ่งผลิตภัณฑ์
6	acquisitiontypecriterialist	ข้อมูลรายการเงื่อนไขการประเมินการได้มาซึ่งผลิตภัณฑ์
7	acquisitiontypeevalresult	ข้อมูลผลการประเมินเงื่อนไขการประเมินการได้มาซึ่งผลิตภัณฑ์
8	artifact	ข้อมูลอาร์ทิแฟก
9	artifactcategory	ข้อมูลหมวดหมู่ของอาร์ทิแฟก
10	artifacttype	ข้อมูลประเภทของอาร์ทิแฟก
11	authorization	ข้อมูลสิทธิ
12	cmmi_genericgoal	ข้อมูลเป้าหมายโดยทั่วไป
13	cmmi_genericpractice	ข้อมูลแนวทางปฏิบัติโดยทั่วไป
14	cmmi_processarea	ข้อมูลกลุ่มกระบวนการ
15	cmmi_processareacategory	ข้อมูลประเภทกลุ่มกระบวนการ
16	cmmi_specificgoal	ข้อมูลเป้าหมายที่เฉพาะเจาะจง

ตารางที่ ข.1 สรุปตารางข้อมูลของเครื่องมือสนับสนุน (ต่อ)

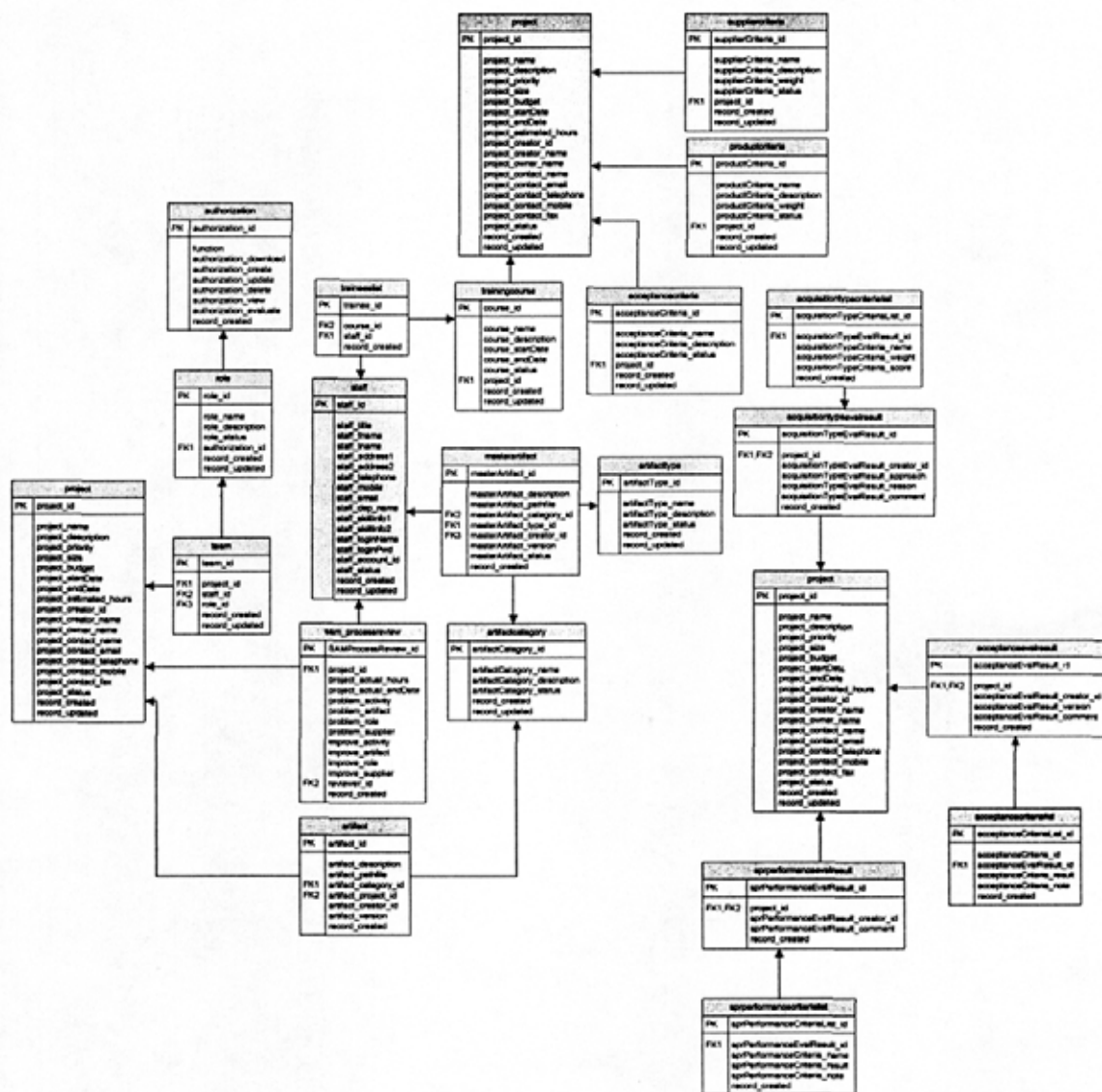
ลำดับ	ชื่อตาราง	คำอธิบายตาราง
17	cmmi_specificpractice	ข้อมูลแนวทางปฏิบัติที่เฉพาะเจาะจง
18	loginhistory	ข้อมูลประวัติของเข้าใช้งาน
19	masterartifact	ข้อมูลอาทิแฟกต์ฉบับ
20	ownertask_history	ข้อมูลประวัติของกิจกรรม
21	productcriteria	ข้อมูลเงื่อนไขการประเมินผลิตภัณฑ์
22	productcriterialist	ข้อมูลรายการเงื่อนไขการประเมินผลิตภัณฑ์
23	productevalresult	ข้อมูลผลการประเมินเงื่อนไขการประเมินผลิตภัณฑ์
24	project	ข้อมูลโครงการ
25	reviewerslist	ข้อมูลรายการผู้ทวนสอบ
26	reviewtask_history	ข้อมูลประวัติกิจกรรมทวนสอบ
27	role	ข้อมูลบทบาทของบุคลากร
28	sam_genericpracticelist	ข้อมูลรายการแนวทางปฏิบัติโดยทั่วไป
29	sam_processareaevalresult	ข้อมูลผลการประเมินกลุ่มกระบวนการ
30	sam_processreview	ข้อมูลผลการประเมินกระบวนการ
31	sam_specificpracticelist	ข้อมูลรายการแนวทางปฏิบัติที่เฉพาะเจาะจง
32	sprperformancecriteria	ข้อมูลเงื่อนไขการวัดผลปฏิบัติงานของซัพพลายเออร์
33	sprperformancecriterialist	ข้อมูลรายการเงื่อนไขการวัดผลปฏิบัติงานของซัพพลายเออร์
34	sprperformanceevalresult	ข้อมูลผลการประเมินเงื่อนไขการวัดผลปฏิบัติงานของซัพพลายเออร์
35	staff	ข้อมูลบุคลากร
36	supplier	ข้อมูลซัพพลายเออร์
37	suppliercriteria	ข้อมูลเงื่อนไขการประเมินซัพพลายเออร์

ตารางที่ ข.1 สรุปตารางข้อมูลของเครื่องมือสนับสนุน (ต่อ)

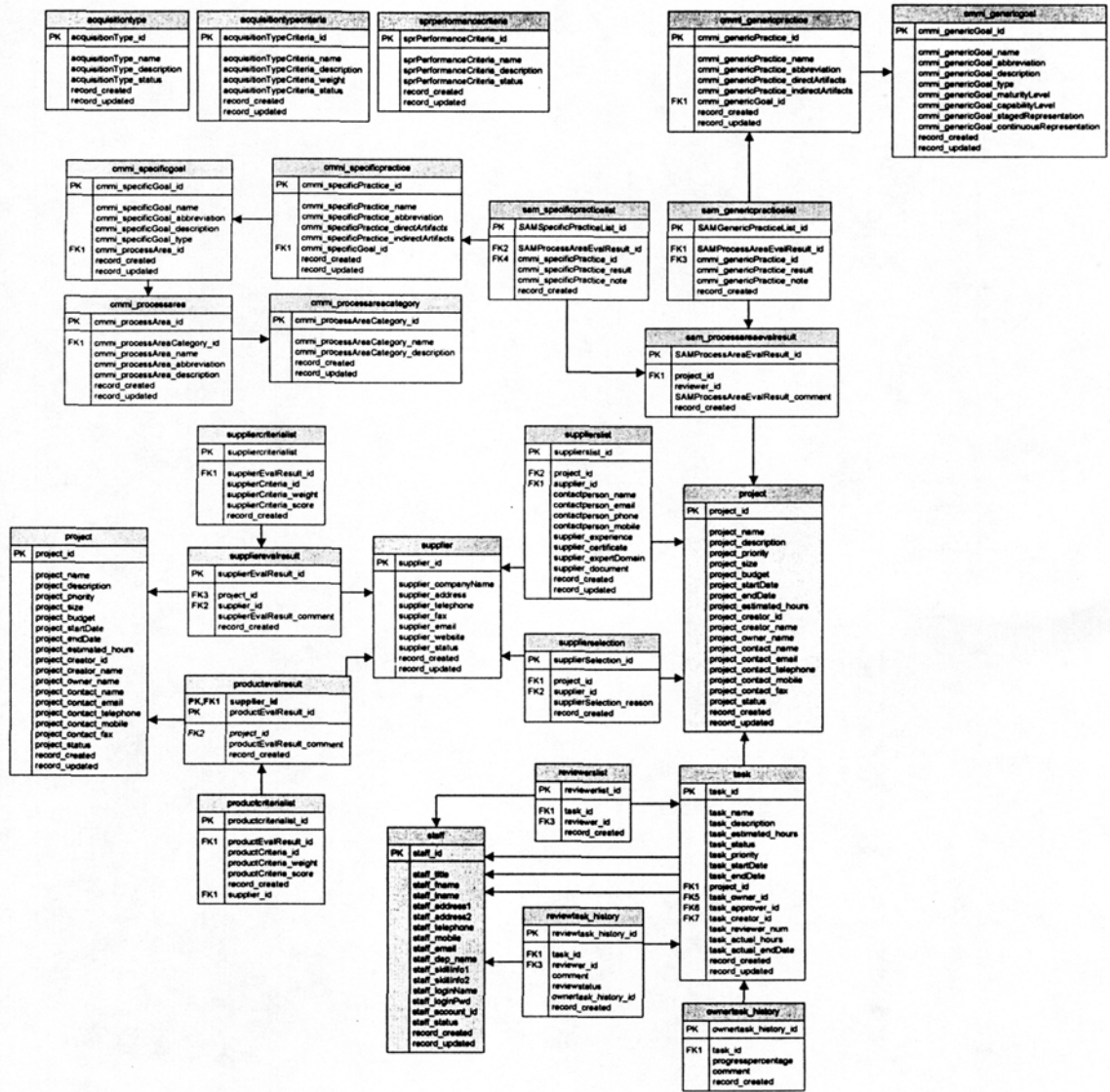
ลำดับ	ชื่อตาราง	คำอธิบายตาราง
38	suppliercriterialist	ข้อมูลรายการเงื่อนไขการประเมินซัพพลายเออร์
39	supplierevalresult	ข้อมูลผลการประเมินเงื่อนไขการประเมินซัพพลายเออร์
40	supplierselection	ข้อมูลผลการคัดเลือกซัพพลายเออร์
41	supplierslist	ข้อมูลรายการซัพพลายเออร์
42	task	ข้อมูลกิจกรรม
43	team	ข้อมูลทีม
44	traineeslist	ข้อมูลรายชื่อผู้รับการฝึกอบรม
45	trainingcourse	ข้อมูลการฝึกอบรม

โดยที่ตารางข้อมูลทั้งหมดจะถูกแสดงในรูปแบบของแบบจำลองข้อมูลเชิงกายภาพ ดังรูปที่ ข.1 และ ข.2 ทั้งนี้โครงสร้างตารางข้อมูลทั้งหมด แสดงได้ดังตารางที่ ข.2 – ข.46





รูปที่ ข.1 โครงสร้างฐานข้อมูลเชิงสัมพันธ์



รูปที่ ข.2 โครงสร้างฐานข้อมูลเชิงสัมพันธ์ (ต่อ)

ตารางที่ ข.2 โครงสร้างตารางข้อมูลของข้อมูลเงื่อนไขการยอมรับผลิตภัณฑ์

ชื่อสแตมภ์	ประเภทข้อมูล	คำอธิบาย
acceptanceCriteria_id	INT(10)	หมายเลขเงื่อนไขการยอมรับผลิตภัณฑ์
acceptanceCriteria_name	VARCHAR(255)	ชื่อเงื่อนไขการยอมรับผลิตภัณฑ์
acceptanceCriteria_description	TEXT	คำอธิบายเงื่อนไขการยอมรับผลิตภัณฑ์
acceptanceCriteria_status	VARCHAR(7)	สถานะการใช้งานเงื่อนไขการยอมรับผลิตภัณฑ์
project_id	INT(10)	หมายเลขโครงการ
record_created	VARCHAR(19)	วันที่สร้างข้อมูลระเบียน
record_updated	VARCHAR(19)	วันที่ปรับปรุงข้อมูลระเบียน

ตารางที่ ข.3 โครงสร้างตารางข้อมูลของข้อมูลรายการเงื่อนไขการยอมรับผลิตภัณฑ์

ชื่อสแตมภ์	ประเภทข้อมูล	คำอธิบาย
acceptanceCriteriaList_id	INT(10)	หมายเลขรายการเงื่อนไขการยอมรับผลิตภัณฑ์
acceptanceCriteria_id	INT(10)	หมายเลขเงื่อนไขการยอมรับผลิตภัณฑ์
acceptanceEvalResult_id	INT(10)	หมายเลขผลการประเมินเงื่อนไขการยอมรับผลิตภัณฑ์
acceptanceCriteria_result	VARCHAR(255)	ผลการประเมินเงื่อนไขการยอมรับผลิตภัณฑ์
acceptanceCriteria_note	TEXT	ข้อสังเกตการประเมินเงื่อนไขการยอมรับผลิตภัณฑ์
record_created	VARCHAR(19)	วันที่สร้างข้อมูลระเบียน

ตารางที่ ข.4 โครงสร้างตารางข้อมูลของข้อมูลผลการประเมินเงื่อนไขการยอมรับผลิตภัณฑ์

ชื่อสดมภ์	ประเภทข้อมูล	คำอธิบาย
acceptanceEvalResult_id	INT(10)	หมายเลขผลการประเมินเงื่อนไขการยอมรับผลิตภัณฑ์
project_id	INT(10)	หมายเลขโครงการ
acceptanceEvalResult_creator_id	INT(10)	หมายเลขผู้ประเมิน
acceptanceEvalResult_version	TEXT	หมายเลขเวอร์ชัน
acceptanceEvalResult_comment	TEXT	ข้อคิดเห็นการประเมินเงื่อนไขการยอมรับผลิตภัณฑ์
record_created	VARCHAR(19)	วันที่สร้างข้อมูลระเบียบ

ตารางที่ ข.5 โครงสร้างตารางข้อมูลของข้อมูลประเภทการได้มาซึ่งผลิตภัณฑ์

ชื่อสดมภ์	ประเภทข้อมูล	คำอธิบาย
acquisitionType_id	INT(10)	หมายเลขประเภทการได้มาซึ่งผลิตภัณฑ์
acquisitionType_name	VARCHAR(255)	ชื่อประเภทการได้มาซึ่งผลิตภัณฑ์
acquisitionType_description	TEXT	คำอธิบายประเภทการได้มาซึ่งผลิตภัณฑ์
acquisitionType_status	VARCHAR(7)	สถานะการใช้งานประเภทการได้มาซึ่งผลิตภัณฑ์
record_created	VARCHAR(19)	วันที่สร้างข้อมูลระเบียบ
record_updated	VARCHAR(19)	วันที่ปรับปรุงข้อมูลระเบียบ

ตารางที่ ข.6 โครงสร้างตารางข้อมูลของข้อมูลเงื่อนไขการประเมินการได้มาซึ่งผลิตภัณฑ์

ชื่อสดมภ์	ประเภทข้อมูล	คำอธิบาย
acquisitionTypeCriteria_id	INT(10)	หมายเลขเงื่อนไขการประเมินการได้มาซึ่งผลิตภัณฑ์
acquisitionTypeCriteria_name	VARCHAR(255)	ชื่อเงื่อนไขการประเมินการได้มาซึ่งผลิตภัณฑ์
acquisitionTypeCriteria_description	TEXT	คำอธิบายเงื่อนไขการประเมินการได้มาซึ่งผลิตภัณฑ์
acquisitionTypeCriteria_weight	VARCHAR(255)	น้ำหนักเงื่อนไขการประเมินการได้มาซึ่งผลิตภัณฑ์
acquisitionTypeCriteria	VARCHAR(7)	สถานะการใช้งานเงื่อนไขการประเมินการได้มาซึ่งผลิตภัณฑ์
record_created	VARCHAR(19)	วันที่สร้างข้อมูลระเบียน
record_updated	VARCHAR(19)	วันที่ปรับปรุงข้อมูลระเบียน

ตารางที่ ข.7 โครงสร้างตารางข้อมูลของข้อมูลรายการเงื่อนไขการประเมินการได้มาซึ่งผลิตภัณฑ์

ชื่อสดมภ์	ประเภทข้อมูล	คำอธิบาย
acquisitionTypeCriteriaList_id	INT(10)	หมายเลขเงื่อนไขการประเมินการได้มาซึ่งผลิตภัณฑ์
acquisitionTypeEvalResult_id	INT(10)	หมายเลขผลการประเมินเงื่อนไขการประเมินการได้มาซึ่งผลิตภัณฑ์
acquisitionTypeCriteria_name	VARCHAR(255)	ชื่อเงื่อนไขการประเมินการได้มาซึ่งผลิตภัณฑ์
acquisitionTypeCriteria_weight	VARCHAR(255)	น้ำหนักเงื่อนไขการประเมินการได้มาซึ่งผลิตภัณฑ์
acquisitionTypeCriteria_score	VARCHAR(255)	คะแนนเงื่อนไขการประเมินการได้มาซึ่งผลิตภัณฑ์
record_created	VARCHAR(19)	วันที่สร้างข้อมูลระเบียน

ตารางที่ ข.8 โครงสร้างตารางข้อมูลของข้อมูลผลการประเมินเงื่อนไขการประเมินการได้มาซึ่งผลิตภัณฑ์

ชื่อสคตมภ์	ประเภทข้อมูล	คำอธิบาย
acquisitionTypeEvalResult_id	INT(10)	หมายเลขผลการประเมินเงื่อนไขการประเมินการได้มาซึ่งผลิตภัณฑ์
project_id	INT(10)	หมายเลขโครงการ
acquisitionTypeEvalResult_creator_id	INT(10)	หมายเลขผู้ประเมิน
acquisitionTypeEvalResult_approach	TEXT	วิธีการประเมินการได้มาซึ่งผลิตภัณฑ์
acquisitionTypeEvalResult_reason	TEXT	เหตุผลการประเมินการได้มาซึ่งผลิตภัณฑ์
acquisitionTypeEvalResult_comment	TEXT	ข้อคิดเห็นการประเมินเงื่อนไขการประเมินการได้มาซึ่งผลิตภัณฑ์
record_created	VARCHAR(19)	วันที่สร้างข้อมูลระเบียบ

ตารางที่ ข.9 โครงสร้างตารางข้อมูลของข้อมูลอาร์ทิแฟก

ชื่อสคตมภ์	ประเภทข้อมูล	คำอธิบาย
artifact_id	INT(10)	หมายเลขอาร์ทิแฟก
artifact_description	TEXT	คำอธิบายอาร์ทิแฟก
artifact_pathfile	TEXT	ที่เก็บไฟล์ข้อมูลอาร์ทิแฟก
artifact_category_id	INT(10)	หมายเลขหมวดหมู่ของอาร์ทิแฟก
artifact_project_id	INT(10)	หมายเลขโครงการ
artifact_creator_id	INT(10)	หมายเลขบุคลากร
artifact_version	VARCHAR(17)	หมายเลขเวอร์ชันของอาร์ทิแฟก
record_created	VARCHAR(19)	วันที่สร้างข้อมูลระเบียบ

ตารางที่ ข.10 โครงสร้างตารางข้อมูลของข้อมูลหมวดหมู่ของอาร์ทิแฟก

ชื่อสคมภ์	ประเภทข้อมูล	คำอธิบาย
artifactCategory_id	INT(10)	หมายเลขหมวดหมู่ของอาร์ทิแฟก
artifactCategory_name	VARCHAR(255)	ชื่อหมวดหมู่ของอาร์ทิแฟก
artifactCategory_description	TEXT	คำอธิบายหมวดหมู่ของอาร์ทิแฟก
artifactCategory_status	VARCHAR(7)	สถานะการใช้งานหมวดหมู่ของอาร์ทิแฟก
record_created	VARCHAR(19)	วันที่สร้างข้อมูลระเบียบ
record_updated	VARCHAR(19)	วันที่ปรับปรุงข้อมูลระเบียบ

ตารางที่ ข.11 โครงสร้างตารางข้อมูลของข้อมูลประเภทของอาร์ทิแฟก

ชื่อสคมภ์	ประเภทข้อมูล	คำอธิบาย
artifactType_id	INT(10)	หมายเลขประเภทของอาร์ทิแฟก
artifactType_name	VARCHAR(255)	ชื่อประเภทของอาร์ทิแฟก
artifactType_description	TEXT	คำอธิบายประเภทของอาร์ทิแฟก
artifactType_status	VARCHAR(7)	สถานะการใช้งานประเภทของอาร์ทิแฟก
record_created	VARCHAR(19)	วันที่สร้างข้อมูลระเบียบ
record_updated	VARCHAR(19)	วันที่ปรับปรุงข้อมูลระเบียบ

ตารางที่ ข.12 โครงสร้างตารางข้อมูลของข้อมูลสิทธิ

ชื่อสคมภ์	ประเภทข้อมูล	คำอธิบาย
authorization_id	INT(10)	หมายเลขสิทธิ
function	INT(10)	ชื่อฟังก์ชันการทำงาน
authorization_download	CHAR(1)	สิทธิในการดาวน์โหลดข้อมูล
authorization_create	CHAR(1)	สิทธิในการสร้างข้อมูล
authorization_update	CHAR(1)	สิทธิในการปรับปรุงข้อมูล
authorization_delete	CHAR(1)	สิทธิในการลบข้อมูล
authorization_view	CHAR(1)	สิทธิในการเข้าถึงข้อมูล
authorization_evaluate	CHAR(1)	สิทธิในการประเมิน
record_created	VARCHAR(19)	วันที่สร้างข้อมูลระเบียบ

ตารางที่ ข.13 โครงสร้างตารางข้อมูลของข้อมูลเป้าหมายโดยทั่วไป

ชื่อสคมภ์	ประเภทข้อมูล	คำอธิบาย
cmmi_genericGoal_id	INT(10)	หมายเลขเป้าหมายโดยทั่วไป
cmmi_genericGoal_name	TEXT	ชื่อเป้าหมายโดยทั่วไป
cmmi_genericGoal_abbreviation	TEXT	ตัวย่อเป้าหมายโดยทั่วไป
cmmi_genericGoal_description	TEXT	คำอธิบายเป้าหมายโดยทั่วไป
cmmi_genericGoal_type	TEXT	ประเภทเป้าหมายโดยทั่วไป
cmmi_genericGoal_maturityLevel	CHAR(1)	ระดับวุฒิภาวะ
cmmi_genericGoal_capabilityLevel	CHAR(1)	ระดับความสามารถ
cmmi_genericGoal_stagedRepresentation	CHAR(1)	ขั้นตอนการดำเนินการแบบลำดับขั้น
cmmi_genericGoal_continuousRepresentation	CHAR(1)	ขั้นตอนการดำเนินการแบบต่อเนื่อง
record_created	VARCHAR(19)	วันที่สร้างข้อมูลระเบียน
record_updated	VARCHAR(19)	วันที่ปรับปรุงข้อมูลระเบียน

ตารางที่ ข.14 โครงสร้างตารางข้อมูลของข้อมูลแนวทางปฏิบัติโดยทั่วไป

ชื่อสแตมภ์	ประเภทข้อมูล	คำอธิบาย
cmmi_genericPractice_id	INT(10)	หมายเลขแนวทางปฏิบัติโดยทั่วไป
cmmi_genericPractice_name	TEXT	ชื่อแนวทางปฏิบัติโดยทั่วไป
cmmi_genericPractice_abbreviation	TEXT	ตัวย่อแนวทางปฏิบัติโดยทั่วไป
cmmi_genericPractice_directArtifacts	TEXT	รายการเอกสารทางตรงของแนวทางปฏิบัติโดยทั่วไป
cmmi_genericPractice_indirectArtifacts	TEXT	รายการเอกสารทางอ้อมของแนวทางปฏิบัติโดยทั่วไป
cmmi_genericGoal_id	INT(10)	หมายเลขเป้าหมายโดยทั่วไป
record_created	VARCHAR(19)	วันที่สร้างข้อมูลระเบียบ
record_updated	VARCHAR(19)	วันที่ปรับปรุงข้อมูลระเบียบ

ตารางที่ ข.15 โครงสร้างตารางข้อมูลของข้อมูลกลุ่มกระบวนการ

ชื่อสแตมภ์	ประเภทข้อมูล	คำอธิบาย
cmmi_processArea_id	INT(10)	หมายเลขกลุ่มกระบวนการ
cmmi_processArea_name	TEXT	ชื่อกลุ่มกระบวนการ
cmmi_processArea_abbreviation	TEXT	ตัวย่อกลุ่มกระบวนการ
cmmi_processArea_description	TEXT	คำอธิบายกลุ่มกระบวนการ
cmmi_processAreaCategory_id	INT(10)	หมายเลขประเภทกลุ่มกระบวนการ
record_created	VARCHAR(19)	วันที่สร้างข้อมูลระเบียบ
record_updated	VARCHAR(19)	วันที่ปรับปรุงข้อมูลระเบียบ

ตารางที่ ข.16 โครงสร้างตารางข้อมูลของข้อมูลประเภทกลุ่มกระบวนการ

ชื่อสดมภ์	ประเภทข้อมูล	คำอธิบาย
cmmi_processAreaCategory_id	INT(10)	หมายเลขประเภทกลุ่มกระบวนการ
cmmi_processAreaCategory_name	TEXT	ชื่อประเภทกลุ่มกระบวนการ
cmmi_processAreaCategory_description	TEXT	คำอธิบายประเภทกลุ่มกระบวนการ
record_created	VARCHAR(19)	วันที่สร้างข้อมูลระเบียน
record_updated	VARCHAR(19)	วันที่ปรับปรุงข้อมูลระเบียน

ตารางที่ ข.17 โครงสร้างตารางข้อมูลของข้อมูลเป้าหมายที่เฉพาะเจาะจง

ชื่อสดมภ์	ประเภทข้อมูล	คำอธิบาย
cmmi_specificGoal_id	INT(10)	หมายเลขเป้าหมายที่เฉพาะเจาะจง
cmmi_specificGoal_name	TEXT	ชื่อเป้าหมายที่เฉพาะเจาะจง
cmmi_specificGoal_abbreviation	TEXT	ตัวย่อเป้าหมายที่เฉพาะเจาะจง
cmmi_specificGoal_description	TEXT	คำอธิบายเป้าหมายที่เฉพาะเจาะจง
cmmi_specificGoal_type	TEXT	ประเภทเป้าหมายที่เฉพาะเจาะจง
cmmi_processArea_id	INT(10)	หมายเลข
record_created	VARCHAR(19)	วันที่สร้างข้อมูลระเบียน
record_updated	VARCHAR(19)	วันที่ปรับปรุงข้อมูลระเบียน

ตารางที่ ข.18 โครงสร้างตารางข้อมูลของข้อมูลแนวทางปฏิบัติที่เฉพาะเจาะจง

ชื่อสดมภ์	ประเภทข้อมูล	คำอธิบาย
cmmi_specificPractice_id	INT(10)	หมายเลขแนวทางปฏิบัติที่เฉพาะเจาะจง
cmmi_specificPractice_name	TEXT	ชื่อแนวทางปฏิบัติที่เฉพาะเจาะจง
cmmi_specificPractice_abbreviation	TEXT	ตัวย่อแนวทางปฏิบัติที่เฉพาะเจาะจง
cmmi_specificPractice_directArtifacts	TEXT	รายการเอกสารทางตรงของแนวทางปฏิบัติที่เฉพาะเจาะจง
cmmi_specificPractice_indirectArtifacts	TEXT	รายการเอกสารทางอ้อมของแนวทางปฏิบัติที่เฉพาะเจาะจง
cmmi_specificGoal_id	INT(10)	หมายเลขเป้าหมายที่เฉพาะเจาะจง
record_created	VARCHAR(19)	วันที่สร้างข้อมูลระเบียบ
record_updated	VARCHAR(19)	วันที่ปรับปรุงข้อมูลระเบียบ

ตารางที่ ข.19 โครงสร้างตารางข้อมูลของข้อมูลประวัติของเข้าใช้งาน

ชื่อสดมภ์	ประเภทข้อมูล	คำอธิบาย
history_id	INT(10)	หมายเลขประวัติของเข้าใช้งาน
staff_id	INT(10)	หมายเลขบุคลากร
client_ip	VARCHAR(17)	หมายเลขไอพี
webaccess	TEXT	การถึงหน้าเว็บ
record_created	VARCHAR(19)	วันที่สร้างข้อมูลระเบียบ

ตารางที่ ข.20 โครงสร้างตารางข้อมูลของข้อมูลอาร์ทิแฟกต์ฉบับ

ชื่อสคมภ์	ประเภทข้อมูล	คำอธิบาย
masterArtifact_id	INT(10)	หมายเลขอาร์ทิแฟกต์ฉบับ
masterArtifact_description	TEXT	คำอธิบายอาร์ทิแฟกต์ฉบับ
masterArtifact_pathfile	TEXT	ที่เก็บไฟล์ข้อมูลอาร์ทิแฟกต์ฉบับ
masterArtifact_category_id	INT(10)	หมายเลขหมวดหมู่อาร์ทิแฟก
masterArtifact_type_id	INT(10)	หมายเลขประเภทอาร์ทิแฟก
masterArtifact_creator_id	INT(10)	หมายเลขบุคลากร
masterArtifact_version	VARCHAR(17)	หมายเลขเวอร์ชัน
masterArtifact_status	VARCHAR(7)	สถานะการใช้งานอาร์ทิแฟกต์ฉบับ
record_created	VARCHAR(19)	วันที่สร้างข้อมูลระเบียบ

ตารางที่ ข.21 โครงสร้างตารางข้อมูลของข้อมูลประวัติของกิจกรรม

ชื่อสคมภ์	ประเภทข้อมูล	คำอธิบาย
ownertask_history_id	INT(10)	หมายเลขประวัติของกิจกรรม
task_id	INT(10)	หมายเลขกิจกรรม
progresspercentage	TEXT	เปอร์เซ็นต์การทำงานของกิจกรรม
comment	TEXT	ข้อคิดเห็น
record_created	VARCHAR(19)	วันที่สร้างข้อมูลระเบียบ

ตารางที่ ข.22 โครงสร้างตารางข้อมูลของข้อมูลเงื่อนไขการประเมินผลิตภัณฑ์

ชื่อสคมภ์	ประเภทข้อมูล	คำอธิบาย
productCriteria_id	INT(10)	หมายเลขเงื่อนไขการประเมินผลิตภัณฑ์
productCriteria_name	VARCHAR(255)	ชื่อเงื่อนไขการประเมินผลิตภัณฑ์
productCriteria_description	TEXT	คำอธิบายเงื่อนไขการประเมินผลิตภัณฑ์
productCriteria_weight	VARCHAR(255)	น้ำหนักเงื่อนไขการประเมินผลิตภัณฑ์
productCriteria_status	VARCHAR(7)	สถานะการใช้งานเงื่อนไขการประเมินผลิตภัณฑ์
project_id	INT(10)	หมายเลขโครงการ
record_created	VARCHAR(19)	วันที่สร้างข้อมูลระเบียบ
record_updated	VARCHAR(19)	วันที่ปรับปรุงข้อมูลระเบียบ

ตารางที่ ข.23 โครงสร้างตารางข้อมูลของข้อมูลรายการเงื่อนไขการประเมินผลิตภัณฑ์

ชื่อสแตมภ์	ประเภทข้อมูล	คำอธิบาย
productcriterialist_id	INT(10)	หมายเลขรายการเงื่อนไขการประเมินผลิตภัณฑ์
productEvalResult_id	INT(10)	หมายเลขผลการประเมินเงื่อนไขการประเมินผลิตภัณฑ์
productCriteria_id	INT(10)	หมายเลขเงื่อนไขการประเมินผลิตภัณฑ์
productCriteria_weight	VARCHAR(255)	น้ำหนักเงื่อนไขการประเมินผลิตภัณฑ์
productCriteria_score	VARCHAR(255)	คะแนนเงื่อนไขการประเมินผลิตภัณฑ์
record_created	VARCHAR(19)	วันที่สร้างข้อมูลระบบ

ตารางที่ ข.24 โครงสร้างตารางข้อมูลของข้อมูลผลการประเมินเงื่อนไขการประเมินผลิตภัณฑ์

ชื่อสแตมภ์	ประเภทข้อมูล	คำอธิบาย
productEvalResult_id	INT(10)	หมายเลขผลการประเมินเงื่อนไขการประเมินผลิตภัณฑ์
project_id	INT(10)	หมายเลขโครงการ
supplier_id	INT(10)	หมายเลขซัพพลายเออร์
productEvalResult_comment	TEXT	ข้อคิดเห็นการประเมินเงื่อนไขการประเมินผลิตภัณฑ์
record_created	VARCHAR(19)	วันที่สร้างข้อมูลระบบ

ตารางที่ ข.25 โครงสร้างตารางข้อมูลของข้อมูลโครงการ

ชื่อสแตมภ์	ประเภทข้อมูล	คำอธิบาย
project_id	INT(10)	หมายเลขโครงการ
project_name	VARCHAR(255)	ชื่อโครงการ
project_description	TEXT	คำอธิบายโครงการ
project_priority	VARCHAR(10)	ความสำคัญโครงการ
project_size	TEXT	ขนาดโครงการ
project_budget	INT(10)	งบประมาณโครงการ
project_startDate	VARCHAR(8)	วันเริ่มต้นโครงการ
project_endDate	VARCHAR(8)	วันสิ้นสุดโครงการ
project_estimated_hours	VARCHAR(255)	ชั่วโมงการทำงานที่คาดหวังไว้
project_creator_id	INT(10)	หมายเลขบุคลากร
project_creator_name	VARCHAR(255)	ชื่อบุคลากร
project_owner_name	VARCHAR(255)	ชื่อบริษัทเจ้าของโครงการ
project_contact_name	VARCHAR(255)	ชื่อบุคคลติดต่อ
project_contact_email	VARCHAR(255)	ไปรษณีย์อิเล็กทรอนิกส์
project_contact_telephone	VARCHAR(255)	เบอร์โทรศัพท์
project_contact_mobile	VARCHAR(255)	เบอร์โทรศัพท์เคลื่อนที่
project_contact_fax	VARCHAR(255)	เบอร์โทรสาร
project_status	VARCHAR(7)	สถานะโครงการ
record_created	VARCHAR(19)	วันที่สร้างข้อมูลระเบียบ
record_updated	VARCHAR(19)	วันที่ปรับปรุงข้อมูลระเบียบ

ตารางที่ ข.26 โครงสร้างตารางข้อมูลของข้อมูลรายการผู้ทวนสอบ

ชื่อสดมภ์	ประเภทข้อมูล	คำอธิบาย
reviewerlist_id	INT(10)	หมายเลขรายการผู้ทวนสอบ
task_id	INT(10)	หมายเลขกิจกรรม
reviewer_id	INT(10)	หมายเลขบุคลากร
record_created	VARCHAR(19)	วันที่สร้างข้อมูลระเบียบ

ตารางที่ ข.27 โครงสร้างตารางข้อมูลของข้อมูลประวัติกิจกรรมทวนสอบ

ชื่อสดมภ์	ประเภทข้อมูล	คำอธิบาย
reviewtask_history_id	INT(10)	หมายเลขประวัติกิจกรรมทวนสอบ
task_id	INT(10)	หมายเลขกิจกรรม
reviewer_id	INT(10)	หมายเลขบุคลากร
comment	TEXT	ข้อคิดเห็น
reviewstatus	INT(10)	สถานะการทวนสอบ
ownertask_history_id	INT(10)	หมายเลขประวัติของกิจกรรม
record_created	VARCHAR(19)	วันที่สร้างข้อมูลระเบียบ

ตารางที่ ข.28 โครงสร้างตารางข้อมูลของข้อมูลบทบาทของบุคลากร

ชื่อสดมภ์	ประเภทข้อมูล	คำอธิบาย
role_id	INT(10)	หมายเลขบทบาทของบุคลากร
role_name	VARCHAR(255)	ชื่อบทบาทของบุคลากร
role_description	TEXT	คำอธิบายบทบาทของบุคลากร
role_status	VARCHAR(7)	สถานะการใช้งานบทบาทของบุคลากร
authorization_id	INT(10)	หมายเลขสิทธิ
record_created	VARCHAR(19)	วันที่สร้างข้อมูลระเบียบ
record_updated	VARCHAR(19)	วันที่ปรับปรุงข้อมูลระเบียบ

ตารางที่ ข.29 โครงสร้างตารางข้อมูลของข้อมูลรายการแนวทางปฏิบัติโดยทั่วไป

ชื่อสดมภ์	ประเภทข้อมูล	คำอธิบาย
SAMGenericPracticeList_id	INT(10)	หมายเลขรายการแนวทางปฏิบัติโดยทั่วไป
SAMProcessAreaEvalResult_id	INT(10)	หมายเลขผลการประเมินกลุ่มกระบวนการ
cmmi_genericPractice_id	INT(10)	หมายเลขหมายเลขแนวทางปฏิบัติโดยทั่วไป
cmmi_genericPractice_result	VARCHAR(255)	ผลแนวทางปฏิบัติโดยทั่วไป
cmmi_genericPractice_note	TEXT	ข้อความ
record_created	VARCHAR(19)	วันที่สร้างข้อมูลระเบียบ

ตารางที่ ข.30 โครงสร้างตารางข้อมูลของข้อมูลผลการประเมินกลุ่มกระบวนการ

ชื่อสดมภ์	ประเภทข้อมูล	คำอธิบาย
SAMProcessAreaEvalResult_id	INT(10)	หมายเลขผลการประเมินกลุ่มกระบวนการ
project_id	INT(10)	หมายเลขโครงการ
reviewer_id	INT(10)	หมายเลขบุคลากร
SAMProcessAreaEvalResult_comment	TEXT	ข้อคิดเห็นการประเมินกลุ่มกระบวนการ
record_created	VARCHAR(19)	วันที่สร้างข้อมูลระเบียบ

ตารางที่ ข.31 โครงสร้างตารางข้อมูลของข้อมูลผลการประเมินกระบวนการ

ชื่อสดมภ์	ประเภทข้อมูล	คำอธิบาย
SAMProcessReview_id	INT(10)	หมายเลขผลการประเมินกระบวนการ
project_id	INT(10)	หมายเลขโครงการ
project_actual_hours	VARCHAR(255)	จำนวนชั่วโมงที่ใช้จริงในโครงการ
project_actual_endDate	VARCHAR(8)	วันสิ้นสุดโครงการ
problem_activity	TEXT	ระบุปัญหาด้านกิจกรรม
problem_artifact	TEXT	ระบุปัญหาด้านอาร์ทิแฟก
problem_role	TEXT	ระบุปัญหาด้านบทบาทบุคลากรในโครงการ
problem_supplier	TEXT	ระบุปัญหาด้านซัพพลายเออร์
improve_activity	TEXT	ข้อเสนอแนะเพื่อปรับปรุงด้านกิจกรรม
improve_artifact	TEXT	ข้อเสนอแนะเพื่อปรับปรุงด้านอาร์ทิแฟก
improve_role	TEXT	ข้อเสนอแนะเพื่อปรับปรุงด้านบทบาทบุคลากร ในโครงการ
improve_supplier	TEXT	ข้อเสนอแนะเพื่อปรับปรุงด้านซัพพลายเออร์
reviewer_id	INT(10)	หมายเลข
record_created	VARCHAR(19)	วันที่สร้างข้อมูลระเบียบ

ตารางที่ ข.32 โครงสร้างตารางข้อมูลของข้อมูลรายการแนวทางปฏิบัติที่เฉพาะเจาะจง

ชื่อสดมภ์	ประเภทข้อมูล	คำอธิบาย
SAMSpecificPracticeList_id	INT(10)	หมายเลขรายการแนวทางปฏิบัติที่ เฉพาะเจาะจง
SAMProcessAreaEvalResult_id	INT(10)	หมายเลขหมายเลขผลการประเมินกลุ่ม กระบวนการ
cmmi_specificPractice_id	INT(10)	หมายเลขแนวทางปฏิบัติที่ เฉพาะเจาะจง
cmmi_specificPractice_result	VARCHAR(255)	ผลแนวทางปฏิบัติที่เฉพาะเจาะจง
cmmi_specificPractice_note	TEXT	ข้อความ
record_created	VARCHAR(19)	วันที่สร้างข้อมูลระเบียบ

ตารางที่ ข.33 โครงสร้างตารางข้อมูลของข้อมูลเงื่อนไขการวัดผลปฏิบัติงานของสหพลายเออร์

ชื่อสคมภ์	ประเภทข้อมูล	คำอธิบาย
sprPerformanceCriteria_id	INT(10)	หมายเลขเงื่อนไขการวัดผลปฏิบัติงานของสหพลายเออร์
sprPerformanceCriteria_name	VARCHAR(255)	ชื่อเงื่อนไขการวัดผลปฏิบัติงานของสหพลายเออร์
sprPerformanceCriteria_description	TEXT	คำอธิบายเงื่อนไขการวัดผลปฏิบัติงานของสหพลายเออร์
sprPerformanceCriteria_status	VARCHAR(7)	สถานะการใช้งานเงื่อนไขการวัดผลปฏิบัติงานของสหพลายเออร์
record_created	VARCHAR(19)	วันที่สร้างข้อมูลระเบียบ
record_updated	VARCHAR(19)	วันที่ปรับปรุงข้อมูลระเบียบ

ตารางที่ ข.34 โครงสร้างตารางข้อมูลของข้อมูลรายการเงื่อนไขการวัดผลปฏิบัติงานของสหพลายเออร์

ชื่อสคมภ์	ประเภทข้อมูล	คำอธิบาย
sprPerformanceCriteriaList_id	INT(10)	หมายเลขเงื่อนไขการวัดผลปฏิบัติงานของสหพลายเออร์
sprPerformanceEvalResult_id	INT(10)	หมายเลขผลการประเมินเงื่อนไขการวัดผลปฏิบัติงานของสหพลายเออร์
sprPerformanceCriteria_name	VARCHAR(255)	ชื่อเงื่อนไขการวัดผลปฏิบัติงานของสหพลายเออร์
sprPerformanceCriteria_result	VARCHAR(255)	ผลเงื่อนไขการวัดผลปฏิบัติงานของสหพลายเออร์
sprPerformanceCriteria_note	TEXT	ข้อความ
record_created	VARCHAR(19)	วันที่สร้างข้อมูลระเบียบ

ตารางที่ ข.35 โครงสร้างตารางข้อมูลของข้อมูลผลการประเมินเงื่อนไขการวัดผลปฏิบัติงานของ
 ทัพพลายเออร์

ชื่อสดมภ์	ประเภทข้อมูล	คำอธิบาย
sprPerformanceEvalResult_id	INT(10)	หมายเลขผลการประเมินเงื่อนไข การวัดผลปฏิบัติงานของ ทัพพลายเออร์
project_id	INT(10)	หมายเลขโครงการ
sprPerformanceEvalResult_creator_id	INT(10)	หมายเลขบุคลากร
sprPerformanceEvalResult_comment	TEXT	ข้อคิดเห็นการประเมินเงื่อนไขการ วัดผลปฏิบัติงานของ ทัพพลายเออร์
record_created	VARCHAR(19)	วันที่สร้างข้อมูลระเบียบ

ตารางที่ ข.36 โครงสร้างตารางข้อมูลของข้อมูลบุคลากร

ชื่อสดมภ์	ประเภทข้อมูล	คำอธิบาย
staff_id	INT(10)	หมายเลขบุคลากร
staff_title	VARCHAR(4)	ตำแหน่งหน้าที่
staff_fname	VARCHAR(50)	ชื่อ
staff_lname	VARCHAR(50)	ชื่อสกุล
staff_address1	TEXT	ที่อยู่
staff_address2	TEXT	ที่อยู่
staff_telephone	VARCHAR(255)	เบอร์โทรศัพท์
staff_mobile	VARCHAR(255)	เบอร์โทรศัพท์เคลื่อนที่
staff_email	VARCHAR(255)	ไปรษณีย์อิเล็กทรอนิกส์
staff_dep_name	VARCHAR(255)	ชื่อหน่วยงาน
staff_skillInfo1	TEXT	ข้อมูลทักษะหรือความชำนาญ
staff_skillInfo2	TEXT	ข้อมูลทักษะหรือความชำนาญ
staff_loginName	VARCHAR(10)	รหัสผู้ใช้งาน
staff_loginPwd	TEXT	รหัสผ่าน
staff_account_id	INT(10)	หมายเลข
staff_status	VARCHAR(7)	สถานะการใช้งาน
record_created	VARCHAR(19)	วันที่สร้างข้อมูลระเบียบ
record_updated	VARCHAR(19)	วันที่ปรับปรุงข้อมูลระเบียบ

ตารางที่ ข.37 โครงสร้างตารางข้อมูลของข้อมูลซัพพลายเออร์

ชื่อสคมภ์	ประเภทข้อมูล	คำอธิบาย
supplier_id	INT(10)	หมายเลขซัพพลายเออร์
supplier_companyName	VARCHAR(255)	ชื่อซัพพลายเออร์
supplier_address	TEXT	ที่อยู่
supplier_telephone	VARCHAR(255)	เบอร์โทรศัพท์
supplier_fax	VARCHAR(255)	เบอร์โทรสาร
supplier_email	VARCHAR(255)	ไปรษณีย์อิเล็กทรอนิกส์
supplier_website	VARCHAR(255)	ชื่อเว็บไซต์
supplier_status	VARCHAR(7)	สถานการณืใช้งาน
record_created	VARCHAR(19)	วันที่สร้างข้อมูลระเบียบ
record_updated	VARCHAR(19)	วันที่ปรับปรุงข้อมูลระเบียบ

ตารางที่ ข.38 โครงสร้างตารางข้อมูลของเงื่อนไขการประเมินซัพพลายเออร์

ชื่อสคมภ์	ประเภทข้อมูล	คำอธิบาย
supplierCriteria_id	INT(10)	หมายเลขเงื่อนไขการประเมินซัพพลายเออร์
supplierCriteria_name	VARCHAR(255)	ชื่อเงื่อนไขการประเมินซัพพลายเออร์
supplierCriteria_description	TEXT	คำอธิบายเงื่อนไขการประเมินซัพพลายเออร์
supplierCriteria_weight	VARCHAR(255)	น้ำหนักเงื่อนไขการประเมินซัพพลายเออร์
supplierCriteria_status	VARCHAR(7)	สถานะการใช้งานเงื่อนไขการประเมินซัพพลายเออร์
project_id	INT(10)	หมายเลขโครงการ
record_created	VARCHAR(19)	วันที่สร้างข้อมูลระเบียบ
record_updated	VARCHAR(19)	วันที่ปรับปรุงข้อมูลระเบียบ

ตารางที่ ข.39 โครงสร้างตารางข้อมูลของข้อมูลรายการเงื่อนไขการประเมินซัพพลายเออร์

ชื่อสดมภ์	ประเภทข้อมูล	คำอธิบาย
suppliercriterialist_id	INT(10)	หมายเลขรายการเงื่อนไขการประเมินซัพพลายเออร์
supplierEvalResult_id	INT(10)	หมายเลขผลการประเมินเงื่อนไขการประเมินซัพพลายเออร์
supplierCriteria_id	INT(10)	หมายเลขเงื่อนไขการประเมินซัพพลายเออร์
supplierCriteria_weight	VARCHAR(255)	น้ำหนักเงื่อนไขการประเมินซัพพลายเออร์
supplierCriteria_score	VARCHAR(255)	คะแนนเงื่อนไขการประเมินซัพพลายเออร์
record_created	VARCHAR(19)	วันที่สร้างข้อมูลระเบียน

ตารางที่ ข.40 โครงสร้างตารางข้อมูลของข้อมูลผลการประเมินเงื่อนไขการประเมินซัพพลายเออร์

ชื่อสดมภ์	ประเภทข้อมูล	คำอธิบาย
supplierEvalResult_id	INT(10)	หมายเลขผลการประเมินเงื่อนไขการประเมินซัพพลายเออร์
project_id	INT(10)	หมายเลขโครงการ
supplier_id	INT(10)	หมายเลขซัพพลายเออร์
supplierEvalResult_comment	TEXT	ข้อคิดเห็นผลการประเมินเงื่อนไขการประเมินซัพพลายเออร์
record_created	VARCHAR(19)	วันที่สร้างข้อมูลระเบียน

ตารางที่ ข.41 โครงสร้างตารางข้อมูลของข้อมูลผลการคัดเลือกซัพพลายเออร์

ชื่อสดมภ์	ประเภทข้อมูล	คำอธิบาย
supplierSelection_id	INT(10)	หมายเลขผลการคัดเลือกซัพพลายเออร์
project_id	INT(10)	หมายเลขโครงการ
supplier_id	INT(10)	หมายเลขซัพพลายเออร์
supplierSelection_reason	TEXT	เหตุผลการเลือก
record_created	VARCHAR(19)	วันที่สร้างข้อมูลระเบียน

ตารางที่ ข.42 โครงสร้างตารางข้อมูลของข้อมูลรายการซัพพลายเออร์

ชื่อสแตมภ์	ประเภทข้อมูล	คำอธิบาย
supplierslist_id	INT(10)	หมายเลขรายการซัพพลายเออร์
project_id	INT(10)	หมายเลขโครงการ
supplier_id	INT(10)	หมายเลขซัพพลายเออร์
contactperson_name	VARCHAR(255)	ชื่อบุคคลติดต่อ
contactperson_email	VARCHAR(255)	ไปรษณีย์อิเล็กทรอนิกส์
contactperson_phone	VARCHAR(255)	เบอร์โทรศัพท์
contactperson_mobile	VARCHAR(255)	เบอร์โทรศัพท์เคลื่อนที่
supplier_experience	TEXT	ประสบการณ์ที่ผ่านมา
supplier_certificate	TEXT	ประกาศนียบัตร หรือมาตรฐานที่ได้รับ
supplier_expertDomain	TEXT	ขอบเขตความชำนาญ
supplier_document	TEXT	ไฟล์เอกสารข้อเสนอโครงการ
record_created	VARCHAR(19)	วันที่สร้างข้อมูลระเบียบ
record_updated	VARCHAR(19)	วันที่ปรับปรุงข้อมูลระเบียบ

ตารางที่ ข.43 โครงสร้างตารางข้อมูลของข้อมูลกิจกรรม

ชื่อสแตมภ์	ประเภทข้อมูล	คำอธิบาย
task_id	INT(10)	หมายเลขกิจกรรม
task_name	VARCHAR(255)	ชื่อกิจกรรม
task_description	TEXT	คำอธิบายกิจกรรม
task_estimated_hours	VARCHAR(255)	ชั่วโมงการทำงานที่คาดหวังไว้
task_status	VARCHAR(7)	สถานะของกิจกรรม
task_priority	VARCHAR(10)	ระดับความสำคัญ
task_startDate	VARCHAR(8)	วันเริ่มต้นกิจกรรม
task_endDate	VARCHAR(8)	วันสิ้นสุดกิจกรรม
project_id	INT(10)	หมายเลขโครงการ
task_owner_id	INT(10)	หมายเลขผู้ได้รับมอบหมาย
task_creator_id	INT(10)	หมายเลขผู้ทวนสอบ
task_approver_id	INT(10)	หมายเลขผู้อนุมัติ
task_reviewer_num	INT(10)	จำนวนผู้ทวนสอบ
task_actual_hours	VARCHAR(255)	ชั่วโมงการทำงานที่ใช้จริง
task_actual_endDate	VARCHAR(8)	วันสิ้นสุดกิจกรรมจริง
record_created	VARCHAR(19)	วันที่สร้างข้อมูลระเบียบ
record_updated	VARCHAR(19)	วันที่ปรับปรุงข้อมูลระเบียบ

ตารางที่ ข.44 โครงสร้างตารางข้อมูลของข้อมูลทีม

ชื่อสแตมภ์	ประเภทข้อมูล	คำอธิบาย
team_id	INT(10)	หมายเลขทีม
project_id	INT(10)	หมายเลขโครงการ
staff_id	INT(10)	หมายเลขบุคลากร
role_id	INT(10)	หมายเลขบทบาทของบุคลากร
record_created	VARCHAR(19)	วันที่สร้างข้อมูลระเบียบ
record_updated	VARCHAR(19)	วันที่ปรับปรุงข้อมูลระเบียบ