

## โครงการพัฒนาอาจารย์ของวิทยาลัยครูลำปาง

ในบทนี้จะกล่าวถึง แนวคิดพื้นฐานในการออกแบบโครงการพัฒนาอาจารย์ของวิทยาลัยครูลำปาง ขอบเขตของงานพัฒนาอาจารย์ การกำหนดโครงการพัฒนาอาจารย์ การทดสอบความเป็นไปได้ของโครงการ และผลการทดสอบความเป็นไปได้ของโครงการพัฒนาอาจารย์ ซึ่งจะได้นำเสนอตามลำดับ ดังนี้

### แนวคิดพื้นฐานในการออกแบบโครงการพัฒนาอาจารย์ของวิทยาลัยครูลำปาง

การออกแบบโครงการพัฒนาอาจารย์ เป็นผลจากการศึกษาแนวคิดพื้นฐานเกี่ยวกับหลักการและแนวคิดด้านการพัฒนาอาจารย์ (ดังรายละเอียดที่ปรากฏในบทที่ 2) ผสมกับผลจากการศึกษาเบื้องต้นเกี่ยวกับความรู้ ความเข้าใจ และความต้องการในการพัฒนาอาจารย์ของอาจารย์ในวิทยาลัยครูลำปาง (รายละเอียดในบทที่ 3)

ผลจากการศึกษาจึงได้ออกแบบโครงการ โดยได้กำหนดให้ขอบเขตของงานพัฒนาอาจารย์ของวิทยาลัยครูลำปางครอบคลุมบทบาทและความรับผิดชอบของอาจารย์ ซึ่งได้แก่ บทบาทด้านการสอน การเป็นอาจารย์ที่ปรึกษาทางวิชาการ การเป็นอาจารย์ที่ปรึกษากิจการรวมเสริมหลักสูตร การให้บริการชุมชนและสังคม การนิเทศการสอน และการวิจัย แต่จากผลของการศึกษาเบื้องต้น ได้แสดงให้เห็นถึงความต้องการของอาจารย์ในอีกบทบาทหนึ่งคือ บทบาทและความรับผิดชอบในด้านการบริหารและงานธุรการ ด้วยเหตุนี้ขอบเขตงานพัฒนาอาจารย์ของวิทยาลัยครูลำปางจึงครอบคลุมงานด้านการบริหารและงานธุรการด้วย

### ขอบเขตของงานพัฒนาอาจารย์

ขอบเขตของงานพัฒนาอาจารย์จะครอบคลุมบทบาทและความรับผิดชอบของอาจารย์ในวิทยาลัยครูลำปางโดยได้รักแบ่งกลุ่มดังนี้

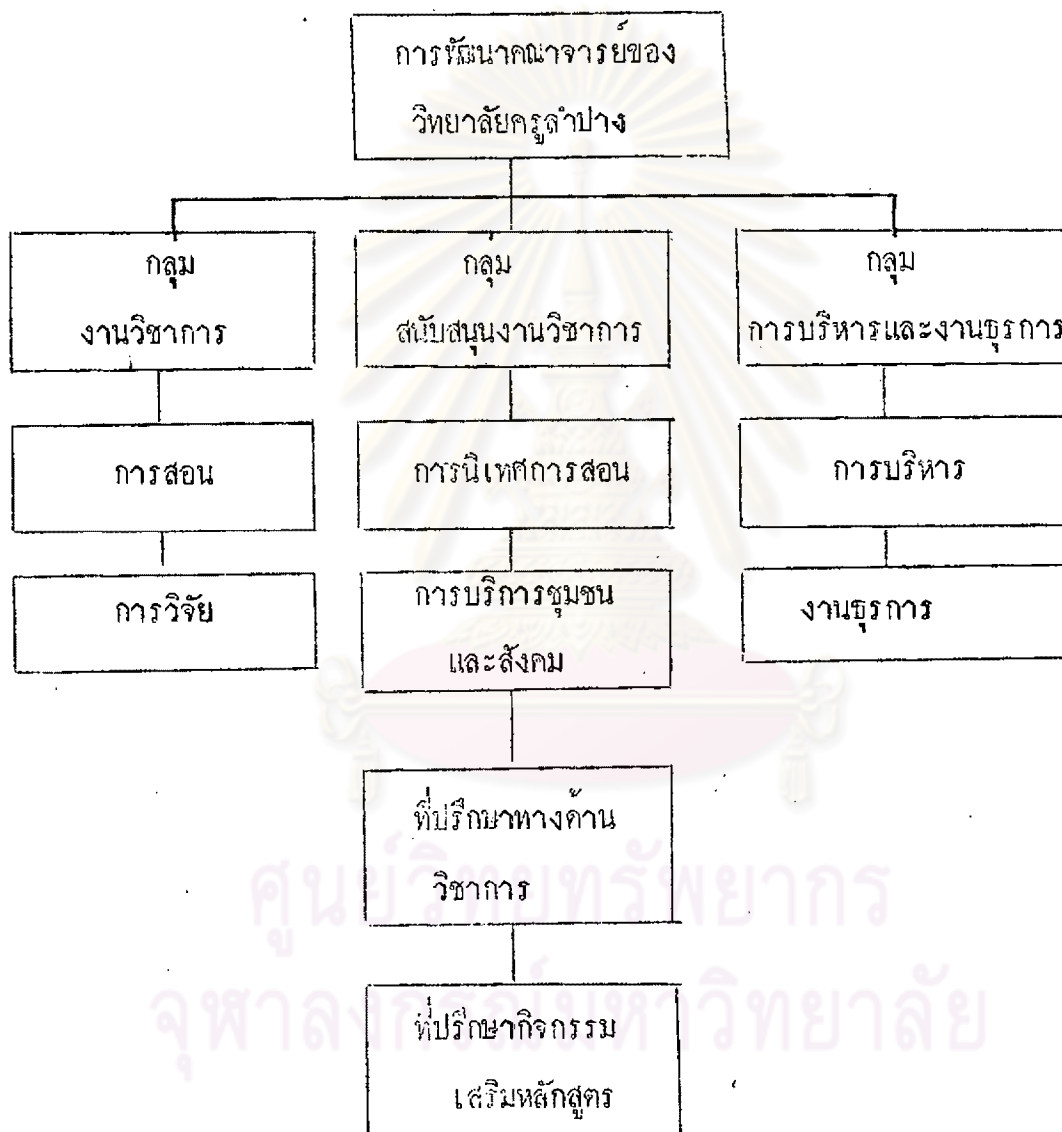
กลุ่มที่ 1 กลุ่มงานวิชาการ กลุ่มนี้จะครอบคลุมงานในด้านการสอนและการวิจัย ถือว่างานด้านนี้เป็นงานหลักของโครงการ ทั้งนี้เนื่องจากงานสอนเป็นงานหลักของวิทยาลัยครู และเป็นบทบาทที่อาจารย์ส่วนใหญ่ปฏิบัติมากที่สุด ในฐานะครูของครู ฉะนั้นบทบาทด้านการสอนจึงควรได้รับการส่งเสริมเป็นพิเศษ ส่วนบทบาทด้านการวิจัย แม้จะยังปฏิบัติกันน้อย แต่ก็มีความสำคัญเป็นการศึกษาค้นคว้าวิจัยเพื่อปรับปรุงการเรียนการสอน หรือแสวงหาความรู้ใหม่ ๆ ซึ่งจะมีส่วนส่งเสริมกลุ่มงานวิชาการนี้จะเป็นโครงการที่จัดเป็นประจำสม่ำเสมอทุกภาคการศึกษา และต่อเนื่องกันตลอดปี อาจารย์ทุกท่านควรเข้าร่วมโครงการนี้

กลุ่มที่ 2 กลุ่มสนับสนุนงานวิชาการ กลุ่มนี้จะครอบคลุมงานด้านการนิเทศการสอน การบริการชุมชนและสังคม การเป็นอาจารย์ที่ปรึกษาทางวิชาการ และการเป็นอาจารย์ที่ปรึกษา กิจกรรมเสริมหลักสูตร โครงการนี้จะจัดเป็นโครงการประจำทุกภาคเรียน หมุนเวียนกันไปตามความเหมาะสมและความต้องการก่อนหลังในแต่ละเรื่อง โดยเปิดโอกาสให้คณาจารย์เข้าร่วมในแต่ละโครงการตามความสนใจ

กลุ่มที่ 3 กลุ่มการบริหารและงานธุรการ อาจารย์ส่วนหนึ่งของวิทยาลัยต้องรับผิดชอบและปฏิบัติงานด้านนี้แม้จะเป็นส่วนน้อยแต่ก็มีความสำคัญในฐานะที่เป็นแกนสำคัญที่จะช่วยให้งานด้านอื่น ๆ ของวิทยาลัยดำเนินไปได้ด้วยดี และมีประสิทธิภาพ โดยจะจัดเป็นโครงการเฉพาะกิจอาจจัดขึ้นตามความจำเป็นและความต้องการของผู้ปฏิบัติงานด้านนั้น ๆ โดยเฉพาะเป็นครั้งคราวไป

โครงสร้างของขอบเขตของงาน ในโครงการพัฒนาอาจารย์ของวิทยาลัยครูลำปาง มีลักษณะดังที่ปรากฏในแผนภูมิดังต่อไปนี้

แผนภูมิที่ 9  
โครงสร้างของงานพัฒนาคณาจารย์ของวิทยาลัยครูลำปาง



## การกำหนดโครงการพัฒนาภาควิชา

จากผลของการสำรวจข้อมูลพื้นฐานเพื่อวางโครงการพัฒนาภาควิชาของวิทยาลัยครู ลำปาง (ดูรายละเอียดในบทที่ 5) พบว่า โครงการย่อยที่น่าจะจัดขึ้นได้ ที่คาดว่าจะ เป็น ประโยชน์และสนองความต้องการของคณาจารย์วิทยาลัยครูลำปาง โดยเฉพาะอาจแบ่งออกได้ดังนี้

กลุ่มที่ 1 โครงการส่งเสริมกลุ่มงานวิชาการ ซึ่งเป็นงานที่เกี่ยวกับการสอนและการ วิจัย ประกอบด้วยโครงการตัวอย่างย่อย ๆ ดังต่อไปนี้

1. โครงการสัมมนาเรื่อง "บทบาทความรับผิดชอบและโอกาสความก้าวหน้าของอาจารย์ ในวิทยาลัยครู"
2. โครงการฝึกอบรมเรื่อง "กลุ่มสัมพันธ์"
3. โครงการฝึกอบรมเรื่อง "การวิจัยทางการศึกษา"
4. โครงการประชุมปฏิบัติการเรื่อง "การพัฒนาหลักสูตร"
5. โครงการประชุมปฏิบัติการเรียนการสอนตามแนวหลักสูตรประถมศึกษา พ.ศ. 2521"
6. โครงการประชุมปฏิบัติการเรียนการสอนในวิทยาลัยครูเรื่อง "วิธีสอนแบบต่าง ๆ"

กลุ่มที่ 2 โครงการส่งเสริมกลุ่มสนับสนุนงานวิชาการ ซึ่งเป็นงานที่เกี่ยวกับการนิเทศ การสอน การเป็นที่ปรึกษาทางวิชาการ และกิจกรรมเสริมหลักสูตร การบริการชุมชนและสังคม ประกอบด้วยโครงการย่อยดังต่อไปนี้

1. โครงการทัศนศึกษาและดูงานด้านการจัดโปรแกรมต่าง ๆ เพื่อเตรียมนักศึกษา ก่อน ออกฝึกสอน
2. โครงการสัมมนาเรื่อง "บทบาทของอาจารย์วิทยาลัยครูต่อการพัฒนาชุมชน"
3. โครงการสัมมนาเรื่อง "เทคนิคการให้คำปรึกษาและการแก้ปัญหาของนักศึกษา"
4. โครงการสัมมนาเรื่อง "การจัดกิจกรรมเสริมทางค่านิเทศการแก่นักศึกษา"

กลุ่มที่ 3 โครงการส่งเสริมกลุ่มการบริหารและงานธุรการ ประกอบด้วยโครงการย่อย ดังต่อไปนี้

1. โครงการประชุมสัมมนาเรื่อง "อุปสรรคและปัญหาในการบริหารงานของวิทยาลัยครู"
2. โครงการพัฒนากิจการและงานด้านการบริหารและงานธุรการในสถาบันอื่น ๆ
3. โครงการฝึกอบรม "เทคนิคกรรมการบริหารงานในองค์การ"

### การทดสอบความเป็นไปได้ของโครงการ (Feasibility Study)

เพื่อที่จะให้ได้โครงการที่เหมาะสมที่สุด มีปัญหาในการปฏิบัติน้อย และสามารถกำหนดแนวทางในการแก้ปัญหาต่าง ๆ ที่อาจจะเกิดขึ้น ผู้วิจัยจึงได้จัดให้มีการทดสอบความเป็นไปได้ในทางปฏิบัติของโครงการขึ้นก่อนที่จะกำหนดเป็นโครงการซึ่งจะนำไปใช้จริง ในการทดสอบความเป็นไปได้ของโครงการพัฒนาคณาจารย์ของวิทยาลัยครูลำปาง ได้ดำเนินการตามขั้นตอนดังนี้

#### การทดสอบโครงการ

ทำการรวบรวมข้อมูลในก้านต่าง ๆ 4 ด้านคือ

1. สอบถามความคิดเห็นเกี่ยวกับความเหมาะสมของแต่ละโครงการย่อย
2. สอบถามเกี่ยวกับปัญหาต่าง ๆ ที่อาจจะเกิดขึ้นในการจัดโครงการย่อยแต่ละโครงการ พร้อมทั้งวิธีป้องกันและแก้ไขปัญหานั้นกล่าว
3. ข้อเสนอแนะเพิ่มเติมในการจัดโครงการย่อยโดยเฉพาะในแต่ละโครงการ
4. ความคิดเห็นเกี่ยวกับการจัดลำดับที่ของแต่ละโครงการย่อยว่า โครงการย่อยใดควร

จัดก่อนหลัง

#### การเก็บรวบรวมข้อมูล

ผู้วิจัยได้นำแบบทดสอบโครงการพัฒนาคณาจารย์ (โครงการอย่างย่อ) ซึ่งแยกออกเป็น 2

1. แบบทดสอบโครงการในกลุ่มที่ 1 และ 2 แจกให้กับผู้บริหาร 27 คน และอาจารย์ 68 คน ปรากฏว่าได้แบบทดสอบกลับคืนจากผู้บริหาร 23 ฉบับ คิดเป็นร้อยละ 85.18 และจากอาจารย์ 51 ฉบับ คิดเป็นร้อยละ 75.00 รวมได้รับแบบทดสอบคืนทั้งหมด 74 ฉบับ คิดเป็นร้อยละ 87.89

2. แบบทดสอบโครงการในกลุ่มที่ 3 แจกให้เฉพาะอาจารย์ที่ทำงานในตำแหน่งบริหารและงานธุรการ ซึ่งได้แก่ อธิการ รองอธิการ หัวหน้าคณะวิชา รองหัวหน้าคณะวิชา เลขาธิการ หัวหน้าภาควิชา รวมทั้งหัวหน้าแผนกต่าง ๆ และรองใดแก่ แผนกการเงิน ธุรการ แผนกงานและประเมินผล พัสดุ ทะเบียนและวัดผล ห้องสมุด โสตทัศนศึกษา แนะนำสวัสดิการ อาคารสถานที่ นิเทศฝึกสอน รวมแจกแบบทดสอบ 43 ฉบับ ได้รับกลับคืนมา 35 ฉบับ คิดเป็นร้อยละ 81.40

#### วิธีวิเคราะห์ข้อมูล

ผู้วิจัยได้นำแบบทดสอบที่ได้รับกลับคืนมาดำเนินการวิเคราะห์ ดังนี้

1. แบบกำหนดให้เลือกตอบ (Check List) ดำเนินการวิเคราะห์ด้วยการแจกน้ำหนักให้ หากการร้อยละ แล้วเสนอในรูปตารางประกอบความเรียง
2. แบบให้เติมข้อความ ดำเนินการวิเคราะห์โดยแจกแจงประเด็นที่สำคัญออกเป็นกลุ่ม แล้วหาความถี่ในแต่ละความคิดเห็น

#### ผลการทดสอบความเป็นไปได้ของโครงการพัฒนาอาจารย์

ต่อไปนี้จะเป็นการเสนอผลการทดสอบความเป็นไปได้ของโครงการ และสรุปความคิดเห็นพร้อมทั้งข้อเสนอแนะของแต่ละโครงการ ตามลำดับดังนี้

โครงการในกลุ่มที่ 1 ซึ่งเป็นโครงการกลุ่มงานวิชาการประกอบด้วยโครงการย่อย ๆ 6 โครงการดังนี้



1. โครงการสัมมนาเรื่อง "บทบาท ความรับผิดชอบ และโอกาสความก้าวหน้าของอาจารย์ในวิทยาลัยครู"
2. โครงการฝึกอบรมเรื่อง "กลุ่มสัมพันธ์"
3. โครงการฝึกอบรมเรื่อง "การวิจัยทางการศึกษา"
4. โครงการประชุมปฏิบัติการเรื่อง "การพัฒนาหลักสูตร"
5. โครงการประชุมปฏิบัติการการเรียนการสอนตามแนวหลักสูตรประถมศึกษา พ.ศ. 2521 เรื่อง "การสอนแบบศูนย์การเรียนและการผลิตชุดการสอนบูรณาการระดับประถมศึกษา"
6. โครงการประชุมปฏิบัติการการเรียนการสอนในวิทยาลัยครู เรื่อง "วิธีสอนแบบต่าง ๆ"

ซึ่งจะได้เสนอผลการทดสอบตามลำดับ ดังนี้

1. โครงการสัมมนาเรื่อง "บทบาทความรับผิดชอบและโอกาสความก้าวหน้าของอาจารย์ในวิทยาลัยครู"

ก. ความคิดเห็นของผู้บริหารและอาจารย์ต่อการจัดโครงการนี้ ปรากฏว่าผู้บริหารมีความเห็นว่า สมควรจัดถึงร้อยละ 100 ส่วนอาจารย์มีความเห็นว่าสมควรจัดร้อยละ 98.03 พิจารณาโดยส่วนรวมทั้งผู้บริหารและอาจารย์มีความเห็นว่าโครงการนี้สมควรจัดถึง 73 คน คิดเป็นร้อยละ 98.64 และมีความเห็นว่าไม่สมควรจัดเพียง 1 คน คิดเป็นร้อยละ 1.35 (พิจารณารายละเอียดได้จากตารางที่ 18 ในภาคผนวก)

นอกจากนี้ คณะอาจารย์บางท่านได้ให้เหตุผลเพิ่มเติมดังนี้ โครงการนี้สมควรจัดเพราะอาจารย์ที่บรรจุเข้าทำงานในวิทยาลัยครูยังไม่ทราบหน้าที่และความรับผิดชอบเท่าที่ควรและควรจัดเพื่อให้อาจารย์ได้ตระหนักถึงความรับผิดชอบให้มากขึ้น ส่วนเหตุผลที่ว่าโครงการนี้ไม่สมควรจัดเพราะการจัดสิ้นเปลืองงบประมาณมาก และอีกเหตุผลหนึ่งเห็นว่า ควรจัดพิมพ์เอกสารเผยแพร่ให้อาจารย์ทั้งหมดครบทราบก็น่าจะเพียงพอ ไม่ต้องจัดเป็นโครงการพิเศษ

ข. ความเห็นของผู้บริหารและอาจารย์ต่อปัญหาที่อาจเกิดขึ้นและข้อเสนอแนะในการป้องกันปัญหา ซึ่งปรากฏว่า ทั้งผู้บริหารและอาจารย์มีความเห็นสอดคล้องกันเกี่ยวกับปัญหาที่อาจเกิดขึ้นได้แก่ ขาดงบประมาณ ปัญหาเกี่ยวกับวิทยากร ความร่วมมือของผู้เข้าร่วมโครงการ ผู้ดำเนินงาน การดำเนินงาน เวลาและวัสดุ อุปกรณ์ เอกสารตำราต่าง ๆ โดยเฉพาะปัญหาที่อาจจะเกิดขึ้นมากที่สุดได้แก่ ปัญหาความร่วมมือของผู้เข้าร่วมโครงการ เพราะมีผู้ให้ความเห็นถึง 51 ความเห็น (พิจารณารายละเอียดได้จากตารางที่ 20 ในภาคผนวก) ส่วนข้อเสนอแนะในการป้องกันปัญหา (พิจารณารายละเอียดได้จากตารางที่ 21 ในภาคผนวก)

ค. ข้อเสนอแนะเพิ่มเติมสำหรับการจัดโครงการนี้

- (1) ควรจัดโครงการนี้โดยเร็วที่สุด และให้คณาจารย์ได้เข้าร่วมอย่างทั่วถึง ( f = 4)
- (2) โครงการนี้กรมการฝึกหัดครูควรรับผิดชอบและเป็นเจ้าของเรื่อง ควรจัดบุคลากรมาดำเนินการให้ พร้อมทั้งจัดสรรงบประมาณให้โดยเฉพาะ ( f = 4)
- (3) ควรจัดร่วมกับวิทยาลัยครูในกลุ่มเดียวกัน นอกจากประหยัดงบประมาณแล้วยังได้เปรียบเทียบบทบาทของอาจารย์ในวิทยาลัยครูต่าง ๆ ในกลุ่ม ( f = 5)
- (4) ควรจัดในช่วงอาทิตย์แรกหรืออาทิตย์ที่สองของการเปิดเรียนภาคแรก ( f = 1)
- (5) ควรระบุโครงการต่อเพื่อให้เห็นชัดว่าเมื่อสัมมนาเรื่องนี้แล้วอาจารย์จะทำอะไรต่อไป ( f = 1)
- (6) ผู้บริหารหรือผู้ดำเนินการควรมีการศึกษาพฤติกรรมที่เป็นปัญหาต่าง ๆ เช่น การไม่เข้าร่วมสัมมนาเพราะอะไร เพื่อหาทางแก้ไข และเปิดโอกาสอย่างกว้างขวางให้อาจารย์ได้เสนอแนะแนวทางในการดำเนินงาน ( f = 1)
- (7) การใช้จ่ายงบประมาณ ควรให้ได้ประโยชน์เต็มที่และคุ้มค่าที่สุด ( f = 1)





## 2. โครงการฝึกอบรมเรื่อง "กลุ่มสัมพันธ์"

ก. ความกึกกั่นของผู้บริหารและอาจารย์ต่อการจัดโครงการนี้ ปรากฏว่าผู้บริหารมีความเห็นว่า สมควรจัดร้อยละ 86.95 ส่วนอาจารย์มีความเห็นสมควรจัดร้อยละ 86.27 พิจารณาโดยส่วนรวมทั้งผู้บริหารและอาจารย์มีความเห็นว่าโครงการนี้สมควรจัดจำนวน 64 คน คิดเป็นร้อยละ 86.48 มีความเห็นว่าไม่สมควรจัดจำนวน 7 คน คิดเป็นร้อยละ 9.45 และให้ความเห็นอื่น 3 คน คิดเป็นร้อยละ 4.05 (พิจารณารายละเอียดได้จากตารางที่ 18 ในภาคผนวก)

นอกจากนั้นคุณอาจารย์บางท่านได้ให้เหตุผลเพิ่มเติมดังนี้ โครงการนี้ควรจัดเพราะการทำงานเป็นกลุ่มของคณาจารย์เท่าที่ผ่านมาส่วนใหญ่มักประสบความล้มเหลว และอาจารย์ส่วนใหญ่ยังขาดมนุษยสัมพันธ์ที่ต่อกัน นอกจากนี้อาจารย์ยังสามารถนำความรู้ที่ได้ไปประยุกต์ใช้ในการเรียนการสอน ส่วนเหตุผลที่ว่าโครงการนี้ไม่สมควรจัดเพราะมีโครงการอื่น ๆ ที่จำเป็นกว่า และอาจารย์บางท่านก็ไม่เข้าใจโครงการนี้คือ

ข. ความกึกกั่นของผู้บริหารและอาจารย์ต่อปัญหาที่อาจจะเกิดขึ้นและขอเสนอแนะในการป้องกันปัญหา ซึ่งปรากฏว่า ทั้งผู้บริหารและอาจารย์มีความเห็นสอดคล้องกันเกี่ยวกับปัญหาที่อาจจะเกิดขึ้นได้แก่ ขาดงบประมาณ ปัญหาเกี่ยวกับวิทยากร ความร่วมมือของผู้ร่วมโครงการ ผู้ดำเนินงาน การดำเนินงาน เวลา และวัสดุอุปกรณ์ต่าง ๆ เอกสารตำราต่าง ๆ โดยเฉพาะปัญหาที่อาจจะเกิดขึ้นมากที่สุดได้แก่ ปัญหาเกี่ยวกับความร่วมมือของผู้ร่วมโครงการ เพราะมีผู้ให้ความเห็นถึง 29 ความเห็น (พิจารณารายละเอียดได้จากตารางที่ 20 ในภาคผนวก) ส่วนข้อเสนอแนะในการป้องกันปัญหา (พิจารณารายละเอียดได้จากตารางที่ 21 ในภาคผนวก)

ค. ข้อเสนอแนะเพิ่มเติมสำหรับการจัดโครงการนี้

(1) ควรจัดโครงการนี้ในช่วงก่อนเปิดภาคเรียนที่ 1 หลังการรับสมัครและคัดเลือก นักศึกษาแล้ว ( $f = 4$ )

(2) ควรจัดโครงการนี้หลังจากโครงการสัมมนาเรื่องบทบาทความรับผิดชอบและโอกาสความก้าวหน้าของอาจารย์ ในวิทยาลัยครู ( $f = 1$ )

- (3) วิทยาลัยควรสนับสนุนและส่งเสริมการทำงานเป็นหมู่คณะของคณาจารย์ ให้ ทั้งกำลังใจและสนับสนุนในเรื่องการเงิน ( $f = 2$ )
- (4) ควรให้อาจารย์ทุกคนได้เข้าร่วมโครงการโดยจัดเป็นกลุ่มขนาดเล็ก หมุนเวียน กันไป โดยครั้งแรกควรคัดเลือกผู้ที่มีความจำเป็นก่อน ( $f = 1$ )
- (5) ควรมีการศึกษาปัญหาที่เป็นสาเหตุของการแตกความสามัคคี และเปิดโอกาส ให้มีการอภิปรายกันอย่างกว้างขวาง เพื่อร่วมกันหาทางแก้ไขปัญหาดังกล่าว ( $f = 1$ )
- (6) หลังการฝึกอบรมควรมีกิจกรรมที่ให้คณาจารย์ได้มีโอกาสทำงานร่วมกันเป็น กลุ่มหรือมีการพบปะสังสรรค์ สันทนาการกันเป็นประจำ เช่น จัดทัศนศึกษา ระหว่างปีภาคเรียนของ ทุกปีการศึกษา เป็นต้น ( $f = 2$ )

### 3. โครงการฝึกอบรมเรื่อง "การวิจัยทางการศึกษา"

ก. ความคิดเห็นของผู้บริหารและอาจารย์ก่อนการจัดโครงการนี้ ปรากฏว่า ผู้ บริหารมีความเห็นว่าสมควรจัดถึงร้อยละ 100 ส่วนอาจารย์มีความเห็นว่าสมควรจัดร้อยละ 96.07 พิจารณาโดยส่วนรวมทั้งผู้บริหารและอาจารย์มีความเห็นว่า โครงการนี้สมควรจัดถึง 72 คน คิดเป็นร้อยละ 97.29 และมีความเห็นว่าไม่ควรสมควรเพียง 2 คน คิดเป็นร้อยละ 2.70 (พิจารณารายละเอียดได้จากตารางที่ 18 ในภาคผนวก)

นอกจากนั้นคณาจารย์บางท่านได้ให้เหตุผลเพิ่มเติมดังนี้ โครงการนี้สมควรจัด เพราะอาจารย์ส่วนใหญ่ยังขาดความรู้เรื่องการวิจัย และในฐานะที่วิทยาลัยครูเป็นสถาบันที่ผลิตครู ออกสู่วงการศึกษโดยตรง ฉะนั้นอาจารย์ในวิทยาลัยครูจึงจำเป็นต้องทำการวิจัย เพื่อปรับปรุงการเรียนการสอนให้ดียิ่งขึ้น

ข. ความคิดเห็นของผู้บริหารและอาจารย์ต่อปัญหาที่อาจจะเกิดขึ้น และข้อเสนอแนะ ในการป้องกันปัญหา ซึ่งปรากฏว่าทั้งผู้บริหารและอาจารย์มีความเห็นสอดคล้องกันเกี่ยวกับปัญหาที่ อาจจะเกิดขึ้นได้แก่ ขาดงบประมาณ ปัญหาเกี่ยวกับวิทยากร ความร่วมมือของผู้เข้าร่วม โครงการ ผู้ดำเนินงาน การดำเนินงาน เวลาและวัสดุอุปกรณ์ เอกสารตำราต่าง ๆ โดย

เฉพาะปัญหาที่อาจจะเกิดขึ้นมากที่สุดได้แก่ ปัญหาเกี่ยวกับความร่วมมือของผู้เข้าร่วมโครงการ เพราะมีผู้ให้ความเห็นมากที่สุดถึง 31 ความเห็น (พิจารณารายละเอียดได้จากตารางที่ 20 ในภาคผนวก) ส่วนข้อเสนอแนะในการป้องกันปัญหา (พิจารณารายละเอียดได้จากตารางที่ 21 ในภาคผนวก)

ค. ข้อเสนอแนะเพิ่มเติมสำหรับการจัดโครงการนี้

(1) อาจารย์ภาควิชาทดสอบและวิจัยควรรับผิดชอบจัดทำโครงการนี้ร่วมกับฝ่ายวิชาการ และหัวหน้าคณะวิชาต่าง ๆ ( f = 2)

(2) ควรสอบถามความคิดเห็นจากผู้เข้าร่วมอบรมในเรื่องการจัดหาเงิน เพื่อใช้จ่ายในการอบรม ( f = 2)

(3) ควรเชิญวิทยากรที่มีประสบการณ์ด้านการวิจัยและสามารถสื่อความหมายให้คณาจารย์เข้าใจง่ายในเรื่องนี้มาให้ความรู้เรื่องการวิจัยเป็นประจำ สม่ำเสมอ และต่อเนื่องตลอดปี โดยอาจจัดกิจกรรมหลาย ๆ แบบ เช่น ออกจูลสาร จัดมุมเอกสาร หรือให้ความสะดวกในการศึกษาค้นคว้า ( f = 3)

(4) วิทยาวัยควรจะชี้แจงถึงความสำคัญของการวิจัยที่มีต่อความก้าวหน้าของอาจารย์ ( f = 1)

#### 4. โครงการประชุมปฏิบัติการเรื่อง "การพัฒนาหลักสูตร"

ก. ความพึงพอใจของผู้บริหารและอาจารย์ต่อการจัดโครงการนี้ ปรากฏว่าผู้บริหารมีความเห็นว่าสมควรจัดร้อยละ 86.95 ส่วนอาจารย์มีความเห็นว่าสมควรจัดร้อยละ 92.15 พิจารณาโดยส่วนรวมทั้งผู้บริหารและอาจารย์มีความเห็นว่าโครงการนี้สมควรจัด จำนวน 67 คน คิดเป็นร้อยละ 90.54 มีความเห็นที่ไม่ควรจัดจำนวน 6 คน คิดเป็นร้อยละ 8.10 และให้ความเห็นอื่นจำนวน 1 คน คิดเป็นร้อยละ 1.35 (พิจารณารายละเอียดได้จากตารางที่ 18 ในภาคผนวก)

นอกจากนั้นคณาจารย์บางท่านได้ให้เหตุผลเพิ่มเติมดังนี้ โครงการนี้สมควรจัดเพราะคณาจารย์ส่วนใหญ่ยังไม่มีความรู้ในเรื่องการพัฒนาหลักสูตรอย่างแท้จริงประกอบด้วยหลักสูตรในปัจจุบัน

อยู่ในระยะการเปลี่ยนแปลงซึ่งคณาจารย์ของวิทยาลัยครูควรจะทราบถึงความเปลี่ยนแปลงเหล่านั้น ส่วนเหตุผลที่ว่า โครงการนี้ไม่สมควรจัดเพราะ การพัฒนาหลักสูตร เป็นหน้าที่ของอาจารย์แต่ละคน อยู่แล้วที่จะต้องพัฒนาการสอนของตน จึงไม่จำเป็นต้องจัดทำเป็นโครงการพิเศษ

ข. ความกึกก่นของผู้บริหารและอาจารย์ต่อปัญหาที่อาจจะเกิดขึ้นและข้อเสนอแนะในการป้องกันปัญหา ซึ่งปรากฏว่าทั้งผู้บริหารและอาจารย์มีความเห็นสอดคล้องกันเกี่ยวกับ ปัญหาที่อาจจะเกิดขึ้นได้แก่ ขาดงบประมาณ ปัญหาเกี่ยวกับวิทยากร ความร่วมมือของผู้เข้าร่วมโครงการ ผู้ดำเนินงาน การดำเนินงาน เวลา วัสดุอุปกรณ์และเอกสารตำราต่าง ๆ โดยเฉพาะ ปัญหาที่อาจจะเกิดขึ้นมากที่สุดได้แก่ ปัญหาเกี่ยวกับความร่วมมือของผู้เข้าร่วมโครงการ เพราะมีผู้ให้ความเห็นมากที่สุดถึง 27 ความเห็น (พิจารณารายละเอียดได้จากตารางที่ 20 ในภาคผนวก) ส่วนข้อเสนอแนะในการป้องกันปัญหา (พิจารณารายละเอียดได้จากตารางที่ 21 ในภาคผนวก)

ค. ข้อเสนอแนะเพิ่มเติมสำหรับการจัดโครงการนี้

- (1) ควรมีการชี้แจงนโยบายของกรมศึกษาธิการ เพื่อให้การพัฒนาหลักสูตรตรงตามเป้าหมาย ( f = 1)
- (2) ผู้ริเริ่มและผู้ดำเนินการโครงการควรเป็นที่กษานิเทศก์กรมการศึกษาธิการ ( f = 4)
- (3) ทุกภาควิชาและทุกคณะวิชาควรร่วมมือกันอย่างจริงจัง รับนิยชมอบในการพัฒนาหลักสูตรในรายวิชาของตน ( f = 4)
- (4) ควรให้ความรู้พื้นฐานเกี่ยวกับหลักสูตรให้อาจารย์ได้ศึกษาก่อน ( f = 1)
- (5) ควรมีการศึกษาถึงสภาพความจำเป็นของประชาชนในท้องถิ่น เพื่อนำข้อมูลมาพิจารณาวางโครงการ ( f = 1)
- (6) ควรให้ผู้ที่มีส่วนเกี่ยวข้องกับหลักสูตรจากหน่วยงานในจังหวัดลำพูนและลำปาง เข้าร่วมโครงการด้วย ( f = 1)
- (7) ควรจัดเป็นโครงการระยะยาวต่อเนื่องกันตลอดปี ( f = 1)
- (8) อาจารย์ทั้งหมดควรเข้าร่วมโครงการ โดยจัดเป็นกลุ่มขนาดเล็ก หมุนเวียนกันไปจนครบ ( f = 4)

5. โครงการประชุมปฏิบัติการการเรียนการสอนตามแนวหลักสูตรประถมศึกษา พ.ศ.2521 เรื่อง "การสอนแบบศูนย์การเรียนและการผลิตชุดการสอนบูรณาการระดับประถมศึกษา"

ก. ความนึกเห็นของผู้บริหารและอาจารย์ต่อการจัดโครงการนี้ ปรากฏว่าผู้บริหารมีความเห็นว่า สมควรจัดร้อยละ 82.60 ส่วนอาจารย์มีความเห็นว่าสมควรจัดร้อยละ 86.27 พิจารณาโดยส่วนรวมทั้งผู้บริหารและอาจารย์มีความเห็นว่าโครงการนี้สมควรจัดจำนวน 63 คน คิดเป็นร้อยละ 85.13 มีความเห็นที่ไม่สมควรจัด 8 คน คิดเป็นร้อยละ 10.81 และให้ความเห็นอื่น 3 คน คิดเป็นร้อยละ 4.05 (พิจารณารายละเอียดได้จากตารางที่ 18 ในภาคผนวก)

นอกจากนั้นคณาจารย์บางท่านได้ให้เหตุผลเพิ่มเติมดังนี้ โครงการนี้สมควรจัด เพราะคณาจารย์ทุกคนต้องมีส่วนร่วมในการผลิตนักศึกษาออกไปสอนในหลักสูตรประถมศึกษา จึงจำเป็นต้องรู้เรื่องนี้ ทั้งนี้เพราะคณาจารย์ส่วนใหญ่ยังไม่มีความรู้ในเรื่องนี้คือ ส่วนเหตุผลที่ว่าโครงการนี้ไม่สมควรจัดเพราะการสอนวิธีนี้สิ้นเปลือง ค่าใช้จ่ายมากเกินไปไม่เหมาะสมกับการเรียนการสอนในเมืองไทยที่ฐานะทางเศรษฐกิจยังไม่ดีพอ

ข. ความนึกเห็นของผู้บริหารและอาจารย์ต่อปัญหาที่อาจเกิดขึ้นและข้อเสนอแนะในการป้องกันปัญหา ซึ่งปรากฏว่าทั้งผู้บริหารและอาจารย์มีความเห็นสอดคล้องกันเกี่ยวกับปัญหาที่อาจเกิดขึ้นได้แก่ ขาดงบประมาณ ปัญหาเกี่ยวกับวิทยากร ความร่วมมือของผู้เข้าร่วมโครงการ ผู้ดำเนินงาน การดำเนินงาน เวลาและวัสดุอุปกรณ์ เอกสารตำราต่าง ๆ โดยเฉพาะปัญหาที่อาจเกิดขึ้นมากที่สุด ได้แก่ ปัญหา ขาดงบประมาณ และปัญหาเกี่ยวกับวิทยากร เพราะมีผู้ให้ความเห็นมากที่สุดถึงปัญหาละ 21 ความเห็น (พิจารณารายละเอียดได้จากตารางที่ 20 ในภาคผนวก) ส่วนข้อเสนอแนะในการป้องกันปัญหา (พิจารณารายละเอียดได้จากตารางที่ 21 ในภาคผนวก)

ค. ข้อเสนอแนะเพิ่มเติมสำหรับการจัดโครงการนี้

(1) ควรให้หน่วยงานอื่นที่เกี่ยวข้องกับการศึกษามีส่วนร่วมในโครงการนี้ และควรคัดเลือกครูจากโรงเรียนประถมศึกษาในหน่วยฝึกสอนเข้าร่วมโครงการนี้ด้วย ( $f = 3$ )



(2) หลังจากการประชุมปฏิบัติการแล้ว วิทยาลัยควรมีตัวอย่างศูนย์การเรียนรู้และวิทยาลัยครูลำปางควรเป็นศูนย์กลางในเรื่องนี้ และเป็นตัวอย่างสถาบันการศึกษาอื่น ๆ ในท้องถิ่น ( f = 1 )

#### 6. โครงการประชุมปฏิบัติการการเรียนการสอนในวิทยาลัยครูเรื่อง "วิธีสอนต่าง ๆ"

ก. ความคิดเห็นของผู้บริหารและอาจารย์ต่อการจัดโครงการนี้ ปรากฏว่า ผู้บริหารมีความเห็นว่า สมควรจัดร้อยละ 86.95 ส่วนอาจารย์มีความเห็นว่าสมควรจัดร้อยละ 86.27 พิจารณาโดยส่วนรวมทั้งผู้บริหารและอาจารย์มีความเห็นว่าโครงการนี้สมควรจัดจำนวน 64 คน คิดเป็นร้อยละ 86.48 มีความเห็นว่าจะไม่สมควรจัด จำนวน 6 คน คิดเป็นร้อยละ 8.10 และให้ความเห็นอื่นจำนวน 4 คน คิดเป็นร้อยละ 5.40 (พิจารณารายละเอียดได้จากตารางที่ 18 ในภาคผนวก)

นอกจากนี้ คณะจารย์บางท่านได้ให้เหตุผลเพิ่มเติมดังนี้ โครงการนี้สมควรจัด เพราะอาจารย์จะได้นำไปใช้ในการสอนเพื่อเป็นแบบอย่างสำหรับนักศึกษาที่จะจบไปเป็นครู อาจารย์จึงจำเป็นต้องฝึกฝนวิธีการสอนให้มาก เพื่อการนำไปประยุกต์ใช้ และเพื่อที่นักศึกษาจะได้นำไปประยุกต์ใช้ต่อไป ส่วนเหตุผลที่ว่าโครงการนี้ไม่สมควรจัดเพราะจะมีผู้สนใจเพียงบางกลุ่มเท่านั้น อาจารย์ส่วนใหญ่จะไม่ให้ความสนใจเท่าที่ควร จะทำให้สิ้นเปลืองและเสียเวลา

ข. ความคิดเห็นของผู้บริหารและอาจารย์ต่อปัญหาที่อาจจะเกิดขึ้นและข้อเสนอแนะในการป้องกันปัญหา ซึ่งปรากฏว่า ทั้งผู้บริหารและอาจารย์มีความเห็นสอดคล้องกันเกี่ยวกับปัญหาที่อาจจะเกิดขึ้น ได้แก่ ขาดงบประมาณ ปัญหาเกี่ยวกับวิทยากร ความร่วมมือของผู้เข้าร่วมโครงการ ผู้ดำเนินงาน การดำเนินงาน เวลา วัสดุอุปกรณ์ และเอกสารตำราต่าง ๆ โดยเฉพาะปัญหาที่อาจจะเกิดขึ้นมากที่สุดได้แก่ ปัญหาเกี่ยวกับวิทยากร เพราะมีผู้ให้ความเห็นมากที่สุดถึง 19 ความเห็น (พิจารณารายละเอียดได้จากตารางที่ 20 ในภาคผนวก) ส่วนข้อเสนอแนะในการป้องกันปัญหา (พิจารณารายละเอียดได้จากตารางที่ 21 ในภาคผนวก)



ค. ข้อเสนอแนะเพิ่มเติมเกี่ยวกับการจัดโครงการ

- (1) ควรส่งเสริมกิจกรรมเพื่อเสริมสร้างความสามัคคีก่อน ( $f = 1$ )
- (2) ฝ่ายวิชาการควรหาวงเสวนาต่าง ๆ ครอบคลุมถึงความสำคัญในเรื่องนี้ และภาคชันการให้ความร่วมมือ ( $f = 2$ )
- (3) ควรให้นักศึกษามีการสอน และครูจากโรงเรียนต่าง ๆ ได้เข้าร่วมโครงการ ( $f = 1$ )

โครงการในกลุ่มที่ 2 ซึ่งเป็นโครงการสนับสนุนงานวิชาการประกอบด้วยโครงการย่อย ๆ ดังนี้

1. โครงการทัศนศึกษาและดูงานด้านการจัดโปรแกรมต่าง ๆ เพื่อเตรียมนักศึกษาก่อนออกฝึกสอน
  2. โครงการสัมมนาเรื่อง "บทบาทของอาจารย์วิทยาลัยครูต่อการพัฒนาชุมชน"
  3. โครงการสัมมนาเรื่อง "เทคนิคการให้คำปรึกษาและการแก้ปัญหาของนักศึกษา"
  4. โครงการสัมมนาเรื่อง "การจัดกิจกรรมส่งเสริมทางด้านวิชาการแก่นักศึกษา"
- ซึ่งจะได้เสนอผลการทดสอบตามลำดับดังนี้

1. โครงการทัศนศึกษาและดูงานด้านการจัดโปรแกรมต่าง ๆ เพื่อเตรียมนักศึกษาก่อนออกฝึกสอน

ก. ความภักเห็นของผู้บริหารและอาจารย์ต่อการจัดโครงการนี้ ปรากฏว่าผู้บริหารมีความเห็นว่าสมควรจัดร้อยละ 91.30 ส่วนอาจารย์มีความเห็นว่าสมควรจัดร้อยละ 90.10 พิจารณาความเห็นโดยส่วนรวมทั้งผู้บริหารและอาจารย์มีความเห็นว่าโครงการนี้สมควรจัดจำนวน 67 คน คิดเป็นร้อยละ 90.54 และมีความเห็นที่ไม่สมควรจัด จำนวน 7 คน คิดเป็นร้อยละ 9.45

นอกจากนั้นคณาจารย์บางท่านได้ให้เหตุผลเพิ่มเติมถึงนี้ โครงการนี้ไม่สมควรจัด เพราะผู้ที่ไปดูงานมาแล้วไม่นำผลมาปรับปรุงงานให้ดีขึ้น และทำให้สิ้นเปลืองงบประมาณมาก

ข. ความคิดเห็นของผู้บริหารและอาจารย์ต่อปัญหาที่อาจจะเกิดขึ้นและข้อเสนอแนะในการป้องกันปัญหา ซึ่งปรากฏว่าทั้งผู้บริหารและอาจารย์มีความเห็นสอดคล้องกันเกี่ยวกับปัญหาที่อาจจะเกิดขึ้นได้แก่ ซากงบประมาณ ปัญหาเกี่ยวกับความร่วมมือของผู้เข้าร่วมโครงการ ผู้ดำเนินงาน การดำเนินงาน เวลา ยานพาหนะและสถานที่ โดยเฉพาะปัญหาที่อาจจะเกิดขึ้นมากที่สุดได้แก่ ปัญหาซากงบประมาณ เพราะมีผู้ให้ความเห็นมากที่สุดถึง 20 ความเห็น (พิจารณารายละเอียดได้จากตารางที่ 20 ในภาคผนวก) ส่วนข้อเสนอแนะในการป้องกันปัญหา (พิจารณารายละเอียดได้จากตารางที่ 21 ในภาคผนวก)

ค. ข้อเสนอแนะเพิ่มเติมสำหรับการจัดโครงการนี้

- (1) ควรเชิญครูใหญ่ ครูพี่เลี้ยง ในหน่วยฝึกสอนร่วมโครงการด้วย ( f = 1 )
- (2) ควรจัดร่วมกับวิทยาลัยครูในกลุ่มเดียวกัน ( f = 1 )
- (3) ผู้ปฏิบัติงานค่าน้ำมันไม่ควรเปลี่ยนแปลงบ่อย ๆ ( f = 1 )
- (4) ผู้ที่จะไปปฏิบัติงานคือผู้ที่กลับมาแล้วจะต้องปฏิบัติงานค่าน้ำมันจริง ๆ โดยนำผลมาอภิปรายร่วมกัน วางแนวทางในการปฏิบัติที่เหมาะสมกับวิทยาลัยครูต่าง ( f = 4 )
- (5) อาจก็กล่อกักตัวแทนไปปฏิบัติงานค่าน้ำมันหลาย ๆ แห่ง นำความรู้ที่ได้รับมาเผยแพร่ในรูปของภาพยนตร์ สไลด์ หรืออื่น ๆ แก่เพื่อร่วมงานเพื่อวางแนวทางในการดำเนินงานร่วมกัน วิธีนี้จะช่วยประหยัดงบประมาณ ( f = 2 )
- (6) ควรคัดเลือกสถานที่ที่เป็นตัวอย่างในค่าน้ำมันจริง ๆ อยู่ในระยะใกล้ ๆ เช่น วิทยาลัยครูอุตรดิตถ์ และควรแจ้งวัตถุประสงค์ให้สถาบันนั้นได้ทราบล่วงหน้า ( f = 2 )

## 2. โครงการสัมมนาเรื่อง "บทบาทของอาจารย์วิทยาลัยครูต่อการพัฒนาชุมชน"

ก. ความคิดเห็นของผู้บริหารและอาจารย์ต่อการจัดโครงการนี้ ปรากฏว่าผู้บริหารมีความเห็นว่า สมควรจัดถึงร้อยละ 100 ส่วนอาจารย์มีความเห็นว่าสมควรจัดร้อยละ 92.15 พิจารณาโดยส่วนรวมทั้งผู้บริหารและอาจารย์ มีความเห็นว่าโครงการนี้สมควรจัดจำนวน 70 คน

คิดเป็นร้อยละ 94.59 มีความเห็นว่าไม่สมควรจัดจำนวน 3 คน คิดเป็นร้อยละ 4.05 และให้ความเห็นอื่นจำนวน 1 คน คิดเป็นร้อยละ 1.35 (พิจารณารายละเอียดได้จากตารางที่ 18 ในภาคผนวก)

นอกจากนี้มีผลสำรวจบางท่านได้ให้เหตุผลเพิ่มเติมดังนี้ โครงการนี้สมควรจัดเพราะปัจจุบันวิทยาลัยครูลำปางมีความสัมพันธ์กับชุมชนน้อย และจะช่วยให้อาจารย์ได้ทราบถึงบทบาทต่อชุมชนที่ยิ่งขึ้น

ข. ความกึกกั่นของผู้บริหารและอาจารย์ต่อปัญหาที่อาจจะเกิดขึ้นและข้อเสนอแนะในการป้องกันปัญหา ซึ่งปรากฏว่าทั้งผู้บริหารและอาจารย์มีความเห็นสอดคล้องกันเกี่ยวกับปัญหาที่อาจจะเกิดขึ้นได้แก่ ขาดงบประมาณ ปัญหาเกี่ยวกับวิทยากร ความร่วมมือของผู้เข้าร่วมโครงการ ผู้ดำเนินงาน การดำเนินงาน เวลา วัสดุอุปกรณ์ และเอกสารค่าราคาต่าง ๆ โดยเฉพาะปัญหาที่อาจจะเกิดขึ้นมากที่สุด ได้แก่ ปัญหาเกี่ยวกับความร่วมมือของผู้เข้าร่วมโครงการ เพราะมีผู้ให้ความเห็นมากที่สุดถึง 17 ความเห็น (พิจารณารายละเอียดได้จากตารางที่ 20 ในภาคผนวก) ส่วนข้อเสนอแนะในการป้องกันปัญหา (พิจารณารายละเอียดได้จากตารางที่ 21 ในภาคผนวก)

ค. ข้อเสนอแนะเพิ่มเติมสำหรับการจัดโครงการนี้

- (1) วิทยาลัยครูควรรับผิดชอบโครงการนี้อย่างเต็มที่ ประสานงานกับหน่วยงานอื่นให้มาก ( $f = 4$ )
- (2) ควรสัมภาษณ์อาจารย์ได้ทราบปัญหาในท้องถิ่น เพื่อจะได้ปรับตัวและทำความเข้าใจกับปัญหาที่อาจารย์จะเข้าไปมีบทบาทต่อชุมชน ( $f = 3$ )
- (3) ควรเชิญวิทยากรจากหน่วยพัฒนาชุมชนมาบรรยายหรือส่งอาจารย์ไปอบรมที่ศูนย์พัฒนาชุมชนเขต 5 หรือส่งอาจารย์ไปประสานแผนงานในส่วนที่เกี่ยวข้องและดำเนินงานร่วมกันในส่วนนั้น ๆ. ( $f = 5$ )
- (4) หลังการสัมมนา ควรมีโครงการพัฒนาชุมชนในรูปใดรูปหนึ่ง และควรมีการชี้แจงให้ประชาชนได้เข้าใจและรับทราบถึงประโยชน์ที่จะได้รับจากโครงการ ( $f = 1$ )

### 3. โครงการสัมมนาเรื่อง "เทคนิคการให้คำปรึกษาและการแก้ปัญหาของนักศึกษา"

ก. ความนึกเห็นของผู้บริหารและอาจารย์ต่อการจัดโครงการนี้ ปรากฏว่าผู้บริหารมีความเห็นว่า สมควรจัดร้อยละ 86.95 ส่วนอาจารย์มีความเห็นว่าสมควรจัดร้อยละ 80.39 พิจารณาโดยส่วนรวมแล้วจึงผู้บริหารและอาจารย์มีความเห็นว่า โครงการนี้สมควรจัดจำนวน 61 คน คิดเป็นร้อยละ 82.43 มีความเห็นว่าไม่สมควรจัดจำนวน 11 คน คิดเป็นร้อยละ 14.86 และให้ความเห็นอื่น ๆ จำนวน 2 คน คิดเป็นร้อยละ 2.70 (พิจารณารายละเอียดได้จากตารางที่ 18 ในภาคผนวก)

ข. ความนึกเห็นของผู้บริหารและอาจารย์ต่อปัญหาที่อาจจะเกิดขึ้นและข้อเสนอแนะในการป้องกันปัญหา ซึ่งปรากฏว่าทั้งผู้บริหารและอาจารย์มีความเห็นสอดคล้องกันเกี่ยวกับปัญหาที่อาจจะเกิดขึ้นได้แก่ ขาดงบประมาณ ปัญหาเกี่ยวกับวิทยากร ความร่วมมือของผู้เข้าร่วมโครงการ ผู้ดำเนินงาน การดำเนินงาน และเอกสารต่าง ๆ โดยเฉพาะปัญหาที่อาจจะเกิดขึ้นมากที่สุดได้แก่ปัญหาความร่วมมือของผู้เข้าร่วมโครงการ เพราะมีผู้ให้ความเห็นมากที่สุดถึง 20 ความเห็น (พิจารณารายละเอียดได้จากตารางที่ 20 ในภาคผนวก) ส่วนข้อเสนอแนะในการป้องกันปัญหา (พิจารณารายละเอียดได้จากตารางที่ 21 ในภาคผนวก)

#### ค. ข้อเสนอแนะเพิ่มเติมสำหรับการจัดโครงการนี้

(1) ควรให้ฝ่ายกิจการนักศึกษาและฝ่ายแนะแนวเป็นผู้ดำเนินงานและควรมีการประสานงานร่วมกับฝ่ายวิชาการ ฝ่ายบริหารและอาจารย์ที่ปรึกษา มีการประชุมและวางแผนงานร่วมกัน ( f = 4 )

(2) ควรมีการประชุมปรึกษาหารือและอภิปรายเกี่ยวกับปัญหาของนักศึกษาอย่างกว้างขวางเป็นประจำ ค้นหาคำเหตุของปัญหาและเทคนิควิธีการแก้ปัญหาร่วมกัน ( f = 4 )

(3) จัดประชุมให้เทคนิคและวิธีการแก้ปัญหาก่อนอาจารย์เป็นประจำ และให้โอกาสแก่คณาจารย์ได้มีโอกาสฝึกการแก้ปัญหา และเสนอแนะวิธีการแก้ปัญหาดังต่าง ๆ ( f = 4 )

(4) ควรให้นักศึกษาได้เข้ามาปรึกษา เช่น อาจเชิญตัวแทนมาให้ข้อคิดเห็น หรือเล่าถึงสภาพปัญหาและสิ่งที่นักศึกษาค้นคว้า ( f = 2 )

(5) คณะอาจารย์ควรสร้างความสัมพันธ์กับนักศึกษาให้มากขึ้น เพื่อให้นักศึกษาจะได้เกิดความรู้สึกร่วมกันและไว้วางใจ ( f = 1 )

(6) ควรเชิญบุคลากรภายนอกหรือผู้ปกครองของนักศึกษาให้มีโอกาสเข้ามามีส่วนร่วมในการให้ข้อคิดเห็นและร่วมมือกันแก้ไขปัญหาของนักศึกษา ( f = 1 )

#### 4. โครงการสัมมนาเรื่อง "การจัดกิจกรรมส่งเสริมงานด้านวิชาการแก่นักศึกษา"

ก. ความพึงพอใจของผู้บริหารและอาจารย์ต่อการจัดโครงการนี้ ปรากฏว่าผู้บริหารมีความเห็นว่าสมควรจัดถึงร้อยละ 100 ส่วนอาจารย์มีความเห็นว่าสมควรจัดร้อยละ 94.11 พิจารณาโดยส่วนรวมทั้งผู้บริหารและอาจารย์มีความเห็นว่าโครงการนี้สมควรจัดถึง 71 คน คิดเป็นร้อยละ 95.94 และมีความเห็นว่าไม่สมควรจัดเพียง 3 คน คิดเป็นร้อยละ 4.05 (พิจารณารายละเอียดได้จากตารางที่ 18 ในภาคผนวก)

นอกจากนั้นคณาจารย์บางท่านได้ให้เหตุผลเพิ่มเติมดังนี้ โครงการนี้สมควรจัด เพราะจะเป็นการกระตุ้นให้อาจารย์และนักศึกษานำงานวิชาการอยู่เสมอ และเพื่อเป็นตัวอย่างสถาบันการศึกษาผู้นำการศึกษาในท้องถิ่น

ข. ความคิดเห็นของผู้บริหารและอาจารย์ต่อปัญหาที่อาจเกิดขึ้นและข้อเสนอแนะในการป้องกันปัญหา ซึ่งปรากฏว่า ทั้งผู้บริหารและอาจารย์มีความเห็นสอดคล้องกันเกี่ยวกับปัญหาที่อาจเกิดขึ้นได้แก่ ขาดงบประมาณ ปัญหาเกี่ยวกับวิทยากร ความร่วมมือของผู้เข้าร่วมโครงการ ผู้ดำเนินงาน การดำเนินงาน เวลา วัสดุอุปกรณ์และเอกสารตำราต่าง ๆ โดยเฉพาะปัญหาที่อาจจะเกิดขึ้นมากที่สุด ได้แก่ ปัญหาเกี่ยวกับความร่วมมือของผู้เข้าร่วมโครงการ เพราะมีผู้ให้ความเห็นมากที่สุดถึง 17 ความเห็น (พิจารณารายละเอียดได้จากตารางที่ 20 ในภาคผนวก) ส่วนข้อเสนอแนะในการป้องกันปัญหา (พิจารณารายละเอียดได้จากตารางที่ 21 ในภาคผนวก)



ค. ข้อเสนอแนะเพิ่มเติมสำหรับการจัดโครงการนี้

- (1) ควรใช้จ่ายเงินให้ไ้ประโยชน์เต็มที่และคุ้มค่าที่สุด ( $f = 1$ )
- (2) ควรพิจารณาความดีความชอบให้เป็นพิเศษสำหรับผู้ที่มีความตั้งใจจริงในการทำงานด้านนี้ ( $f = 1$ )
- (3) คณะกรรรมผู้ทำงานจะต้องร่วมมือกันอย่างจริงจัง ถ้าต่างคนต่างทำหรือบางคนทำ ย่อมจะไม่ประสบผลสำเร็จอย่างแน่นอน ( $f = 2$ )

โครงการในกลุ่มที่ 3 ซึ่งเป็นโครงการกลุ่มการบริหารและงานธุรการประกอบด้วยโครงการย่อย ๆ ดังนี้

1. โครงการประชุมสัมมนาเรื่อง "อุปสรรคและปัญหาในการบริหารงานในวิทยาลัยครูลำปาง"
2. โครงการทัศนศึกษาและดูงาน ด้านการบริหารและงานธุรการในสถาบันอื่น ๆ
3. โครงการฝึกอบรม "พฤตินิยมการบริหารงานในองค์กร"

ซึ่งจะได้เสนอผลการทดสอบโครงการตามลำดับขั้นดังนี้

1. โครงการประชุมสัมมนาเรื่อง "อุปสรรคและปัญหาในการบริหารงานในวิทยาลัยครู"
  - ก. ความคิดเห็นของผู้ทำงานบริหารและงานธุรการต่อการจัดโครงการนี้ มีความเห็นว่า โครงการนี้สมควรจัดจำนวนถึง 34 คน คิดเป็นร้อยละ 97.14 และมีความเห็นว่าไม่สมควรจัดเพียง 1 คน คิดเป็นร้อยละ 2.94 (พิจารณารายละเอียดได้จากตารางที่ 19 ในภาคผนวก)
  - ข. ความคิดเห็นของผู้ทำงานบริหารและงานธุรการต่อปัญหาที่อาจเกิดขึ้นและข้อเสนอแนะในการป้องกันปัญหา ซึ่งปรากฏว่าปัญหาที่อาจเกิดขึ้นได้แก่ ขาดงบประมาณ ปัญหาเกี่ยวกับความร่วมมือของผู้เข้าร่วมโครงการ ผู้ดำเนินงาน เวลา และเอกสารต่าง ๆ โดยเฉพาะปัญหาที่อาจเกิดขึ้นมากที่สุดได้แก่ ปัญหาเกี่ยวกับการดำเนินงาน เพราะมีผู้ให้ความเห็นมากที่สุดถึง 14 ความเห็น (พิจารณารายละเอียดได้จากตารางที่ 20 ในภาคผนวก) ส่วนข้อเสนอแนะใน



การป้องกันปัญหา (พิจารณารายละเอียดได้จากตารางที่ 21 ในภาคผนวก)

ค. ข้อเสนอแนะเพิ่มเติมสำหรับการจัดโครงการนี้

- (1) ควรแยกกลุ่มอภิปราย นำเวลาอภิปรายรวมกันอีกครั้ง แล้วจึงหาหนทางแก้ไขปัญหาร่วมกัน สรุปผลเพื่อวางแผนทางในการปฏิบัติ ( f = 2)
- (2) ในการอภิปรายถึงอุปสรรคและปัญหาควรพูดแต่ข้อเท็จจริงของปัญหา โดยไม่สอดแทรกความรู้สึกของตนเอง ( f = 1)
- (3) ผลการสัมมนา ควรนำไปปรับปรุงงานการบริหารและงานธุรการในวิทยาลัยให้ดีขึ้น ( f = 4)
- (4) ผู้บริหารควรยอมรับความจริง หนักแน่น ยุติธรรมและให้ความเสมอภาคกับทุกคน ( f = 3)
- (5) ควรมีการพบปะสังสรรค์ สันทนาการระหว่างผู้บริหารและอาจารย์เพื่อให้ทราบถึงอุปสรรคและปัญหาต่าง ๆ เพื่อจะได้ช่วยกันแก้ไขปัญหากันกล่าว ( f = 2)
- (6) ไม่ควรมีการเปลี่ยนแปลงตำแหน่งผู้บริหารและผู้ทำงานธุรการบ่อย ๆ ( f = 2)
- (7) ควรให้โครงการสัมมนาเรื่องนี้เป็นประจำ เดือนละครั้งหรือเทอมละครั้ง ( f = 2)
- (8) ควรให้อาจารย์เข้าใจถึงนโยบายการบริหาร ตลอดจนงานธุรการให้ชัดเจนและตรงกัน ( f = 1)

2. โครงการทัศนศึกษาและดูงานด้านการบริหารและงานธุรการในสถาบันอื่น ๆ

ก. ความคิดเห็นของผู้ทำงานบริหารและงานธุรการต่อการจัดโครงการนี้ มีความเห็นว่า โครงการนี้สมควรจัดจำนวน 27 คน คิดเป็นร้อยละ 77.14 มีความเห็นว่าไม่ควรจัดจำนวน 7 คน คิดเป็นร้อยละ 20.00 และให้ความเห็นอื่น จำนวน 1 คน คิดเป็นร้อยละ 2.85 (พิจารณารายละเอียดได้จากตารางที่ 19 ในภาคผนวก)

นอกจากนั้น มีอาจารย์บางท่านได้ให้เหตุผลเพิ่มเติมดังนี้ โครงการนี้ไม่สมควรจัดเพราะสิ้นเปลืองงบประมาณมาก และผู้ไปปฏิบัติงานกลับมาก็คงจะไม่ได้นำความรู้ที่ได้รับมาปรับปรุงงานให้ดีขึ้น

ข. ความคิดเห็นของผู้ทำงานบริหารและงานธุรการต่อปัญหาที่อาจเกิดขึ้นและข้อเสนอแนะในการป้องกันปัญหา ซึ่งปรากฏว่าปัญหาที่อาจเกิดขึ้นได้แก่ปัญหาขาดงบประมาณ ปัญหาเกี่ยวกับความร่วมมือของผู้เข้าร่วมโครงการ ผู้ดำเนินงาน การดำเนินงาน เวลา ยานพาหนะและสถานที่ โดยเฉพาะปัญหาที่อาจเกิดขึ้นมากที่สุดได้แก่ปัญหาเกี่ยวกับงบประมาณ เพราะมีผู้ให้ความเห็นมากที่สุดถึง 9 ความเห็น (พิจารณารายละเอียดได้จากตารางที่ 20 ในภาคผนวก) ส่วนข้อเสนอแนะในการป้องกันปัญหา (พิจารณารายละเอียดได้จากตารางที่ 21 ในภาคผนวก)

ค. ข้อเสนอแนะเพิ่มเติมสำหรับการจัดโครงการนี้

(1) ควรคัดเลือกผู้ไปปฏิบัติงานเฉพาะผู้ที่จำเป็นเท่านั้น ( $f = 2$ )

(2) ต้องมีเป้าหมายที่แน่ชัดว่า จะไปทำอะไร เพื่ออะไร และมีเงื่อนไขว่าหลังจากปฏิบัติงานแล้วจะต้องแจ้งว่าจะทำอะไรบ้าง และควรมีมาตรการพิเศษสำหรับผู้ไม่ปฏิบัติตามเงื่อนไขนั้น ( $f = 3$ )

(3) ควรศึกษาคัดหน่วยงานหรือสถาบันที่จะไปปฏิบัติงานล่วงหน้า ( $f = 2$ )

### 3. โครงการฝึกอบรม "ชุดกิจกรรมผู้บริหารงานในองค์กร"

ก. ความคิดเห็นของผู้ทำงานบริหารและงานธุรการต่อการจัดโครงการนี้ มีความเห็นว่าโครงการนี้สมควรจัด จำนวน 27 คน คิดเป็นร้อยละ 77.14 มีความเห็นที่ไม่สมควรจัดจำนวน 5 คน คิดเป็นร้อยละ 6.75 และได้ความเห็นอื่นจำนวน 3 คน คิดเป็นร้อยละ 4.05 (พิจารณารายละเอียดได้จากตารางที่ 19 ในภาคผนวก)

นอกจากนั้น คณะจารย์บางท่านได้ให้เหตุผลเพิ่มเติมดังนี้ โครงการนี้สมควรจัดเพราะผู้บริหารงานส่วนใหญ่ไม่มีความรู้เรื่องการบริหารงานอย่างแท้จริง จึงประสบปัญหาอยู่เสมอ

ข. ความคิดเห็นของผู้ทำงานบริหารและงานธุรการต่อปัญหาที่อาจเกิดขึ้นและข้อเสนอแนะในการป้องกันปัญหา ซึ่งปรากฏว่าปัญหาที่อาจเกิดขึ้นได้แก่ ปัญหาขาดงบประมาณ ปัญหาเกี่ยวกับวิทยากร ความร่วมมือของผู้เข้าร่วมโครงการ ผู้ดำเนินงาน การดำเนินงาน เวลา และเอกสารต่าง ๆ โดยเฉพาะปัญหาที่อาจเกิดขึ้นมากที่สุดได้แก่ ปัญหาเกี่ยวกับความร่วมมือของผู้เข้าร่วมโครงการ เพราะมีผู้ให้ความเห็นมากที่สุด ถึง 10 ความเห็น (พิจารณารายละเอียดได้จากตารางที่ 20 ในภาคผนวก) ส่วนข้อเสนอแนะในการป้องกันปัญหา (พิจารณารายละเอียดได้จากตารางที่ 21 ในภาคผนวก)

#### ความคิดเห็นของผู้บริหารและอาจารย์ต่อการจัดลำดับที่ของโครงการ

เมื่อพิจารณาความเห็นของผู้บริหารและอาจารย์ในการจัดลำดับที่ของโครงการในกลุ่มที่ 1 หรือกลุ่มงานวิชาการ

โครงการที่ควรจัดเป็นอันดับแรก ปรากฏว่า ทั้งผู้บริหารและอาจารย์มีความเห็นสอดคล้องกันว่า โครงการควรจัดอันดับแรกคือโครงการที่ 1 (ผู้บริหาร 15 ความเห็น อาจารย์ 31 ความเห็น รวม 46 ความเห็น)

โครงการที่ควรจัดเป็นอันดับที่ 2 ปรากฏว่า ทั้งผู้บริหารและอาจารย์มีความเห็นสอดคล้องกันว่าควรเป็นโครงการที่ 2 (ผู้บริหาร 10 ความเห็น อาจารย์ 15 ความเห็น รวม 25 ความเห็น)

โครงการที่ควรจัดเป็นอันดับที่ 3 ปรากฏว่าผู้บริหารมีความเห็นว่า ควรเป็นโครงการที่ 3 (9 ความเห็น) ส่วนอาจารย์มีความเห็นว่าควรเป็นโครงการที่ 6 (15 ความเห็น) พิจารณาความเห็นรวมทั้งผู้บริหารและอาจารย์แล้ว ปรากฏว่า ควรเป็นโครงการที่ 3 (ผู้บริหาร 9 ความเห็น อาจารย์ 13 ความเห็น รวม 22 ความเห็น)

โครงการที่ควรจัดเป็นอันดับที่ 4 ปรากฏว่าทั้งผู้บริหารและอาจารย์มีความเห็นสอดคล้องกันว่าควรเป็นโครงการที่ 4 (ผู้บริหาร 7 ความเห็น อาจารย์ 16 ความเห็น รวม 23 ความเห็น)

โครงการที่ควรจัดเป็นอันดับที่ 5 ปรากฏว่า ทั้งผู้บริหารและอาจารย์มีความเห็นสอดคล้องกันว่าควรเป็นโครงการที่ 5 (ผู้บริหาร 7 ความเห็น อาจารย์ 14 ความเห็น รวม 21 ความเห็น)

โครงการที่ควรจัดเป็นอันดับที่ 6 ปรากฏว่าทั้งผู้บริหารและอาจารย์มีความเห็นสอดคล้องกันว่าควรเป็นโครงการที่ 6 (ผู้บริหาร 6 ความเห็น อาจารย์ 11 ความเห็น รวม 17 ความเห็น)

สรุปค่านความเห็นทั้งผู้บริหารและอาจารย์แล้ว พบว่า โครงการในกลุ่มที่ 1 หรือกลุ่มงานวิชาการนี้ควรจัดตามลำดับที่ 1 ถึง 6 คือ โครงการที่ 1, 2, 3, 4, 5 และ 6 ตามลำดับ พิจารณารายละเอียดในตารางที่ 14



คุนยวิทย์ทรัพยากร  
จุฬาลงกรณ์มหาวิทยาลัย

## ตารางที่ 14

## การจัดลำดับที่ของโครงการในกลุ่มที่ 1

โครงการในกลุ่มที่ 1 กลุ่มงานวิชาการ	ผู้บริหาร (N=23)							อาจารย์ (N=51)							รวม (N=74)						
	ลำดับที่ของโครงการ							ลำดับที่ของโครงการ							ลำดับที่ของโครงการ						
	1	2	3	4	5	6	x	1	2	3	4	5	6	x	1	2	3	4	5	6	x
1. โครงการสัมมนาเรื่อง"บทบาทความรับผิดชอบและโอกาสความก้าวหน้าของอาจารย์ในวิทยาลัยครู"	15*	2	2	1	2	1	0	31*	8	2	4	1	4	1	46*	10	4	5	3	5	1
2. โครงการปึกฉรมเรื่อง"กลุ่มสัมพัทธ์"	4	10*	1	2	2	2	2	10	15*	3	2	8	8	5	14	25*	4	4	10	10	7
3. โครงการปึกฉรมเรื่อง"การวิจัยทางการศึกษา"	1	8	9*	1	1	3	0	5	9	13	7	10	5	2	6	17	22*	8	11	8	2
4. โครงการปึกฉรมเรื่อง"การพัฒนาหลักสูตร"	0	1	8	7	2*	3	2	3	4	10	16*	9	5	4	3	5	10	23*	11	8	6
5. โครงการประชุมปฏิบัติการตามแผนการสอนตามแนวหลักสูตรประถมศึกษา	1	0	2	6	7*	3	4	0	6	8	12	14*	6	5	1	6	10	18	21*	9	9
6. โครงการประชุมปฏิบัติการตรวจเรียนการสอนในวิทยาลัยครู	1	2	1	5	4	6*	4	2	6	15*	9	6	11*	2	3	8	16	14	10	17*	6
รวม	22	23	23	22	18	16	12	51	48	51	50	48	39	19	73	71	74	72	66	57	31

หมายเหตุ

x หมายถึงจำนวนผู้ไม่ออกความเห็น

\* หมายถึงจำนวนผู้เลือกมากที่สุดในแต่ละลำดับที่ของโครงการ

เมื่อพิจารณาความเห็นของผู้บริหารและอาจารย์ในการจัดลำดับที่ของโครงการในกลุ่มที่ 2 หรือกลุ่มสนับสนุนงานวิชาการ

โครงการที่ควรจัดเป็นอันดับแรก ปรากฏว่า ทั้งผู้บริหารและอาจารย์มีความเห็นสอดคล้องกันว่าควรเป็นโครงการที่ 4 (ผู้บริหาร 12 ความเห็น อาจารย์ 21 ความเห็น รวม 33 ความเห็น)

โครงการที่ควรจัดเป็นอันดับที่ 2 ปรากฏว่า ผู้บริหารมีความเห็นว่าควรเป็นโครงการที่ 2 (9 ความเห็น) ส่วนอาจารย์มีความเห็นว่าควรเป็นโครงการที่ 3 (17 ความเห็น) พิจารณาความเห็นรวมทั้งผู้บริหารและอาจารย์แล้ว ปรากฏว่าควรเป็นโครงการที่ 3 (ผู้บริหาร 17 ความเห็น อาจารย์ 6 ความเห็น รวม 23 ความเห็น)

โครงการที่ควรจัดเป็นอันดับที่ 3 ปรากฏว่า ผู้บริหารมีความเห็นว่า ควรเป็นโครงการที่ 1 (7 ความเห็น) ส่วนอาจารย์มีความเห็นว่าควรเป็นโครงการที่ 2 (15 ความเห็น) พิจารณาความเห็นรวมทั้งผู้บริหารและอาจารย์แล้ว ปรากฏว่า ควรเป็นโครงการที่ 2 (ผู้บริหาร 6 ความเห็น อาจารย์ 15 ความเห็น รวม 21 ความเห็น)

โครงการที่ควรจัดเป็นอันดับที่ 4 ปรากฏว่า ทั้งผู้บริหารและอาจารย์มีความเห็นสอดคล้องกันว่าควรเป็นโครงการที่ 1 (ผู้บริหาร 9 ความเห็น อาจารย์ 17 ความเห็น รวม 26 ความเห็น)

สรุปความคิดเห็นทั้งผู้บริหารและอาจารย์แล้วพบว่า โครงการในกลุ่มที่ 2 หรือกลุ่มสนับสนุนงานวิชาการนี้ ควรจัดตามลำดับที่ 1 ถึง 4 คือ โครงการที่ 4, 3, 2 และ 1 ตามลำดับ พิจารณารายละเอียดในตารางที่ 15

จุฬาลงกรณ์มหาวิทยาลัย



การจัดลำดับที่ของโครงการในกลุ่มที่ 2

โครงการในกลุ่มที่ 2 กลุ่มสนับสนุนงานวิชาการ	ผู้บริหาร (N=23)					อาจารย์ (N=51)					รวม (N=74)				
	ลำดับที่ของโครงการ					ลำดับที่ของโครงการ					ลำดับที่ของโครงการ				
	1	2	3	4	X	1	2	3	4	X	1	2	3	4	X
1. โครงการพัฒนาศึกษาและคุณภาพงานบริการจัดโปรแกรมเพื่อเตรียมนักศึกษาก่อนออกฝึกสอน	2	2	7*	9*	3	9	10	11	17*	4	11	12	18	26*	7
2. โครงการสัมมนาเรื่อง "บทบาทของอาจารย์วิทยาลัยครูต่อการพัฒนาชุมชน"	4	9*	6	4	0	13	9	15*	11	3	17	18	21*	15	3
3. โครงการสัมมนาเรื่อง "เทคนิคการให้คำปรึกษาและการแก้ปัญหาของนักศึกษา"	5	6	4	5	3	7	17*	13	6	8	12	23*	17	11	11
4. โครงการสัมมนาเรื่อง "การจัดกิจกรรมส่งเสริมงานด้านวิชาการแก่นักศึกษา"	12*	6	4	1	0	21*	12	8	7	3	33*	18	12	8	3
รวม	23	23	21	19	6	50	48	47	41	16	73	71	66	60	24

หมายเหตุ X หมายถึง จำนวนผู้ไม่ออกความเห็น  
 \* หมายถึง จำนวนผู้เลือกมากที่สุดในแต่ละลำดับที่ของโครงการ

ศูนย์วิทยทรัพยากร

จุฬาลงกรณ์มหาวิทยาลัย

เมื่อพิจารณาความเห็นของผู้ปฏิบัติงานค้ำบริหารและงานธุรการในการจัดลำดับที่ของโครงการในกลุ่มที่ 3 หรือกลุ่มการบริหารและงานธุรการ

โครงการที่ควรจัดเป็นอันดับแรก ควรเป็นโครงการที่ 1 (31 ความเห็น) โครงการอันดับที่ 2 ควรเป็นโครงการที่ 2 (16 ความเห็น) และโครงการอันดับที่ 3 ควรเป็นโครงการที่ 3 (15 ความเห็น) พิจารณารายละเอียดในตารางที่ 16

ตารางที่ 16

การจัดลำดับที่ของโครงการในกลุ่มที่ 3

โครงการในกลุ่มที่ 3 กลุ่มการบริหารงานและงานธุรการ	อาจารย์ผู้ปฏิบัติงานบริหารและงานธุรการ (N=35)			
	ลำดับที่ของโครงการ			
	1	2	3	X
1. โครงการประชุมสัมมนา เรื่อง "อุปสรรคและปัญหาในการบริหารงาน ในวิทยาลัยครูลำปาง"	31*	3	0	1
2. โครงการทัศนศึกษาและดูงานด้านการ บริหารและงานธุรการในสถานอื่น	2	16 *	10	7
3. โครงการฝึกอบรมเรื่อง "พฤติกรรม ผู้บริหารงานในองค์กร"	2	13	15*	5
รวม	35	32	25	13

หมายเหตุ X หมายถึงจำนวนผู้ไม่ออกความเห็น

\* หมายถึงจำนวนผู้เลือกมากที่สุดในแต่ละลำดับที่ของโครงการ

เมื่อพิจารณาการจัดลำดับที่ของโครงการย่อยในกลุ่มที่ 1, 2 และ 3 ตามความต้องการของผู้บริหารและอาจารย์ จึงกำหนดการจัดทำโครงการย่อย ๆ ได้ตามลำดับดังปรากฏในตารางสรุปดังนี้

ตารางที่ 17

สรุปการจัดลำดับที่ของโครงการย่อยในแต่ละกลุ่มงานในโครงการพัฒนาอาจารย์  
ของวิทยาลัยครูลำปาง

กลุ่มผู้ให้ความเห็น	ลำดับที่ของโครงการ					
	1	2	3	4	5	6
โครงการในกลุ่มที่ 1 (มีโครงการย่อย 6 โครงการ)						
ความเห็นของผู้บริหาร	ค.1	ค.2	ค.3	ค.4	ค.5	ค.6
ความเห็นของอาจารย์	ค.1	ค.2	ค.6	ค.4	ค.5	ค.6
รวม	ค.1	ค.2	ค.3	ค.4	ค.5	ค.6
โครงการในกลุ่มที่ 2 (มีโครงการย่อย 6 โครงการ)						
ความเห็นของผู้บริหาร	ค.4	ค.2	ค.1	ค.1		
ความเห็นของอาจารย์	ค.4	ค.3	ค.2	ค.1		
รวม	ค.4	ค.3	ค.2	ค.1		
โครงการในกลุ่มที่ 3 (มีโครงการย่อย 3 โครงการ)						
ความเห็นของอาจารย์ผู้ปฏิบัติงานบริหารและงานธุรการ	ค.1	ค.2	ค.3			

หมายเหตุ ค. ย่อมาจากคำว่า โครงการ เช่น ค.1 หมายถึง โครงการที่ 1