

ผลการวิเคราะห์ข้อมูล

ก่อนที่จะวิเคราะห์ข้อมูล ผู้วิจัยได้หาค่าความเชื่อมั่นภายในผู้ประเมิน (Interrater Reliability) ของการประเมินของผู้รับการทดลองทั้ง 2 กลุ่ม ปรากฏว่ากลุ่มควบคุมมีค่าความเชื่อมั่นภายในผู้ประเมินเท่ากับ 0.98 ส่วนกลุ่มทดลองมีค่าความเชื่อมั่นภายในผู้ประเมินเท่ากับ 0.89 ซึ่งจะเห็นได้ว่าการประเมินระดับความเห็นใจของผู้รับการทดลองทั้ง 2 กลุ่ม มีค่าความเชื่อมั่นภายในผู้ประเมินอยู่ในระดับสูง

ผู้วิจัยเสนอผลการวิเคราะห์ข้อมูล ดังต่อไปนี้

1. การทดสอบความแตกต่างระหว่างค่าเฉลี่ยของการประเมินข้อความทั้ง 10 ข้อความ ในแบบประเมินระดับความเห็นใจ ที่ได้จากผู้ประเมินทุกคนในแต่ละกลุ่ม โดยการทดสอบค่าที (t-test) แสดงในตารางที่ 1 โดยกำหนดระดับความมีนัยสำคัญที่ .05
2. การทดสอบความแตกต่างระหว่างค่าเฉลี่ยของการประเมินข้อความที่แสดงความคิดเห็นแต่ละระดับ ของผู้ประเมินทั้ง 2 กลุ่ม โดยการทดสอบค่าที (t-test) แสดงในตารางที่ 2 โดยกำหนดระดับความมีนัยสำคัญที่ .05

ตารางที่ 1 เปรียบเทียบความแตกต่างระหว่างค่าเฉลี่ยของการประเมินข้อความที่แสดงความคิดเห็นทั้ง 10 ข้อความ ของผู้รับการทดลองทั้ง 2 กลุ่ม

ผู้รับการทดลอง	\bar{x}	S.D.	t
กลุ่มควบคุม	3.18	1.40	0.2814468
กลุ่มทดลอง	3.03	1.45	

จากตารางที่ 1 แสดงให้เห็นว่า การประเมินระดับความสนใจของผู้ประเมินที่ทราบและไม่ทราบข้อมูลเกี่ยวกับผู้มาขอปรึกษา ไม่แตกต่างกันอย่างมีนัยสำคัญ แสดงว่าการทราบข้อมูลเกี่ยวกับผู้มาขอปรึกษาไม่มีผลทำให้ผู้ประเมินประเมินระดับความสนใจแตกต่างกัน

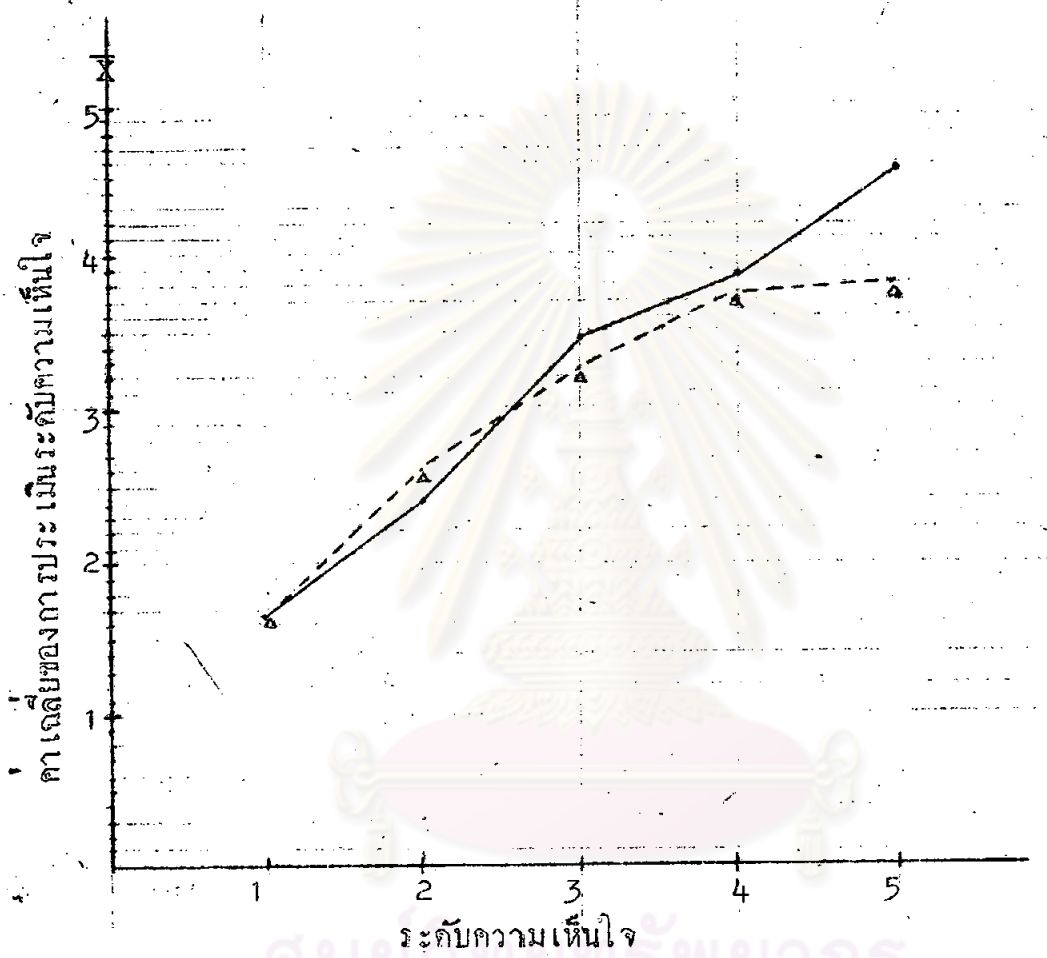
ตารางที่ 2 เปรียบเทียบความแตกต่างระหว่างค่าเฉลี่ยของการประเมินข้อความที่แสดงความสนใจแต่ละระดับของผู้ประเมินแต่ละกลุ่ม

ระดับของ ความสนใจ	กลุ่มควบคุม		กลุ่มทดลอง		t
	\bar{X}	S.D.	\bar{X}	S.D.	
1	1.66	0.66	1.63	0.74	-0.116
2	2.4	0.71	2.6	1.01	0.626
3	3.46	0.85	3.26	0.82	0.651
4	3.83	0.69	3.73	0.79	0.365
5	4.53	0.51	3.8	1.13	*2.287

* $P < .05$

จากตารางที่ 2 แสดงให้เห็นว่า ค่าเฉลี่ยในการประเมินข้อความที่แสดงความสนใจในระดับ 1-4 ของผู้ประเมินที่ทราบและไม่ทราบข้อมูลเกี่ยวกับผู้มาขอปรึกษา ไม่แตกต่างกันอย่างมีนัยสำคัญ ยกเว้นระดับ 5 เพียงระดับเดียวเท่านั้น ที่มีความแตกต่างกันอย่างมีนัยสำคัญที่ระดับ .05 เพื่อให้เห็นเด่นชัดขึ้น ผู้วิจัยจึงได้นำค่าเฉลี่ยของการประเมินข้อความที่แสดงความสนใจในระดับต่าง ๆ ของผู้ประเมินทั้ง 2 กลุ่ม มาแสดงในแผนภูมิที่ 1 ดังนี้

ภาพที่ 1. กราฟแสดงค่าเฉลี่ยของการประเมินระดับความเห็นใจแต่ละระดับของผู้รับการทดลองทั้ง 2 กลุ่ม



—●— การประเมินระดับความเห็นใจของผู้รับการทดลองในกลุ่มควบคุม
 -△- การประเมินระดับความเห็นใจของผู้รับการทดลองในกลุ่มทดลอง