



บทที่ ๔

การเขียนโปรแกรมดึงแฟ้มข้อมูลของเพาเวอร์/วีเอสไปจัดเก็บไว้ในเทปแม่เหล็ก

๔.๑ รูปแบบที่ใช้จัดเก็บในเทปแม่เหล็ก

ข้อมูลในแฟ้มข้อมูลเพาเวอร์/วีเอส แยกตามประเภทของงาน มี ๓ ประเภทคือ

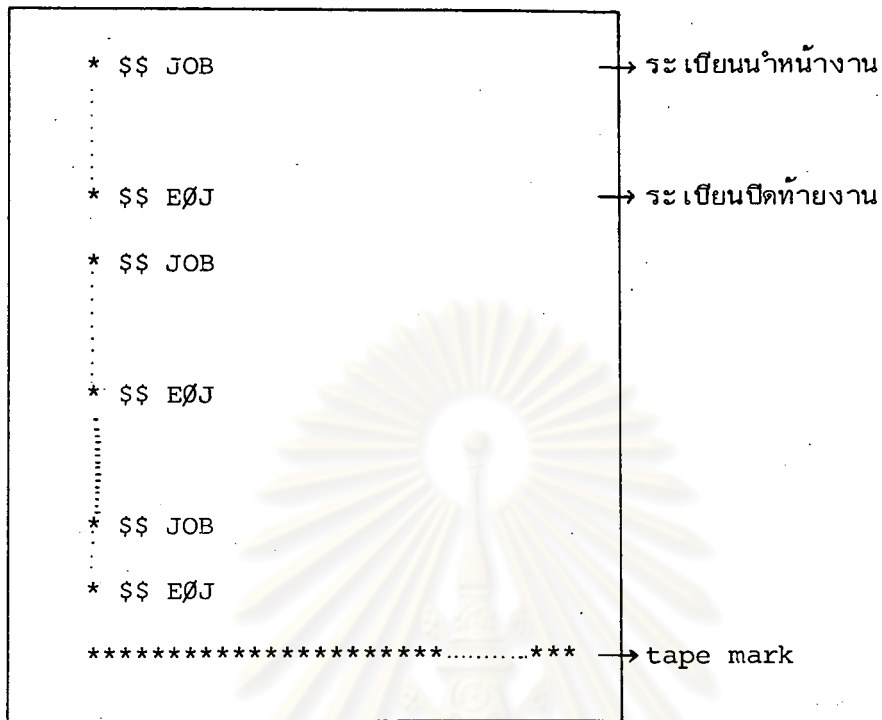
๔.๑.๑ ข้อมูลของงาน READ

๔.๑.๒ ข้อมูลของงาน LIST

๔.๑.๓ ข้อมูลของงาน PUNCH

เทปแม่เหล็ก ๑ ม้วนสามารถเก็บข้อมูลของงานอ่านได้หลายงานอย่างต่อเนื่องกัน เพาเวอร์/วีเอสทำการอ่านเทปแม่เหล็กเมื่อได้รับคำสั่ง S RDR, X' nnn' จากทางคอนโซล (nnn คือตำแหน่งตู้เทปที่ใส่เทปไว้) และจะสิ้นสุดการอ่านเมื่อพบ tape mark ในเทปแม่เหล็กนั้น แต่ละระเบียนในเทปแม่เหล็กมีความยาวคงที่ ๘๐ ไบต์ ลำดับการเก็บข้อมูลมีระเบียนนำหน้าและปิดท้ายของแต่ละงาน เหมือนกับการผ่านข้อมูลเข้ามาทางเครื่องอ่านบัตร

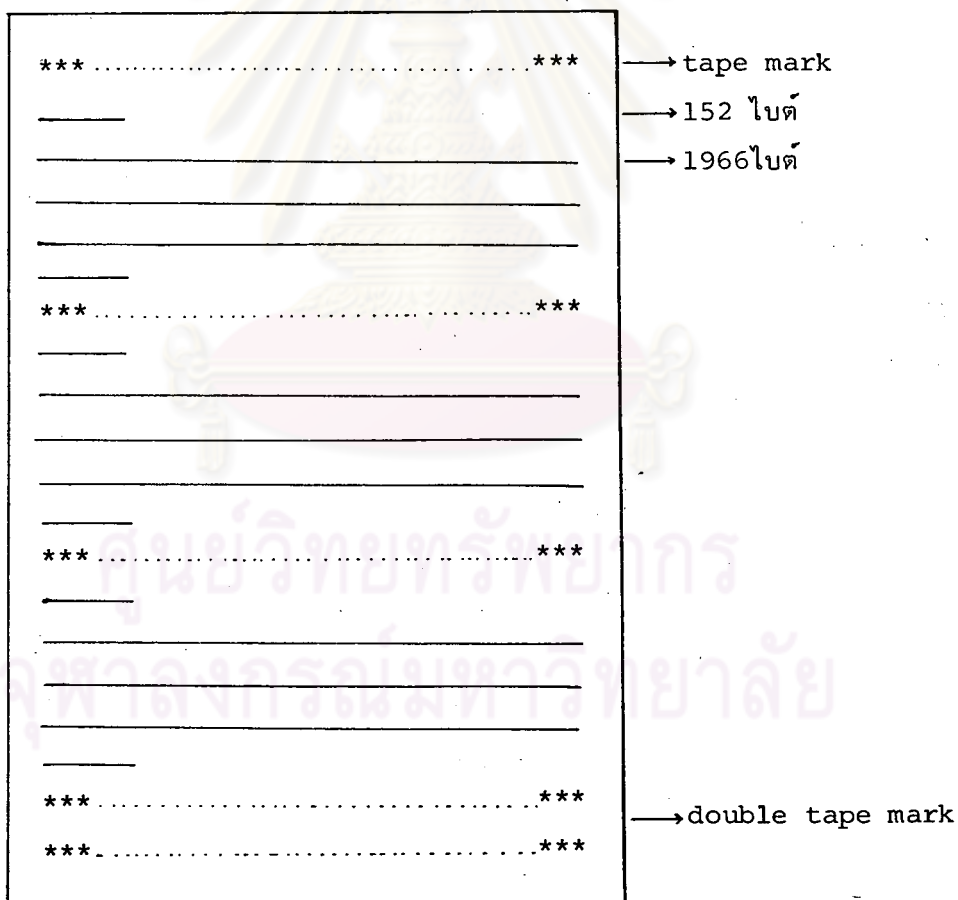
ศูนย์วิทยทรัพยากร
จุฬาลงกรณ์มหาวิทยาลัย



รูปที่ ๔.๑ รูปแบบการเก็บข้อมูลของงานอ่านใน เทปแม่เหล็ก

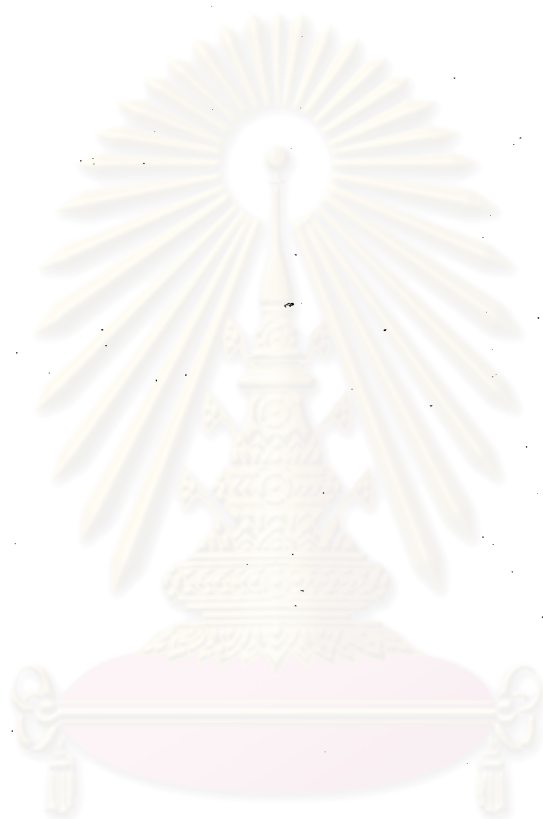
เทปแม่เหล็ก ๑ ม้วนสามารถเก็บงานพิมพ์ได้หลายงาน โดยมี tape mark คั่นระหว่างงาน และที่ต้นเทปจะมี tape mark กำกับด้วย เพาเวอร์/รีเอสจะทำการอ่านข้อมูลจากเทปแม่เหล็กเพื่อไปจัดพิมพ์ เมื่อได้รับคำสั่ง S PRT, mmm, X'nnn' จากคอนโซล (mmm คือตำแหน่งของเครื่องพิมพ์เสมือนมีค่าเป็น OOE หรือ O1E หรือ O2E หรือ O3E, nnn คือตำแหน่งตู้เทปที่ใส่เทปไว้) และจะสิ้นสุดการอ่านเมื่อพบ double tape mark หลังจากนั้นจะหมุนเทปกลับมาที่จุดโพลโดยอัตโนมัติ ข้อมูลที่อยู่ในเทปม้วนเดียวกันจะต้องเป็นของงานที่ใช้เครื่องพิมพ์เสมือนตัวเดียวกัน ระเบียบในเทปแม่เหล็กมี ๓ ประเภทคือ

- ๑) ระเบียบที่อยู่หัวของงานมี ๑ ระเบียบ มีความยาว ๑๕๒ ไบต์ เก็บข้อมูลที่ใช้ในการสำรองระเบียบคิวของแฟ้มคิว
- ๒) ระเบียบที่อยู่ท้ายของงานมี ๑ ระเบียบ มีความยาว ๑๕๒ ไบต์ เก็บข้อมูลที่ใช้ในการสร้างระเบียบคิวของแฟ้มคิว
- ๓) ระเบียบที่อยู่ตรงกลางของงานมีจำนวนไม่จำกัด ตามขนาดของงาน มีความยาวเท่ากับขนาดของ DBLK (๑๙๖๖ ไบต์) เก็บข้อมูลของงานเช่นเดียวกับที่เก็บในแฟ้มข้อมูลในงานแม่เหล็ก

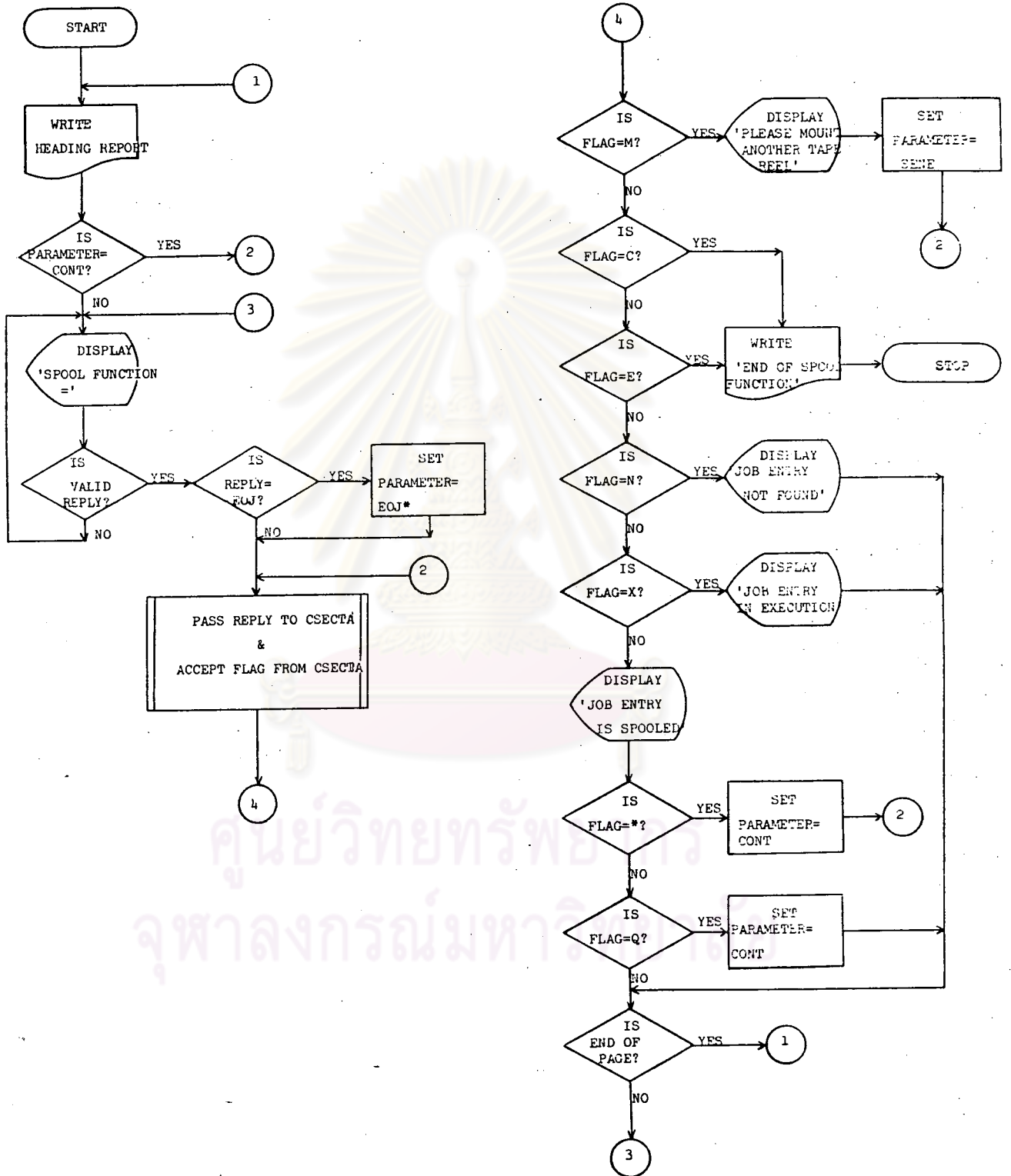


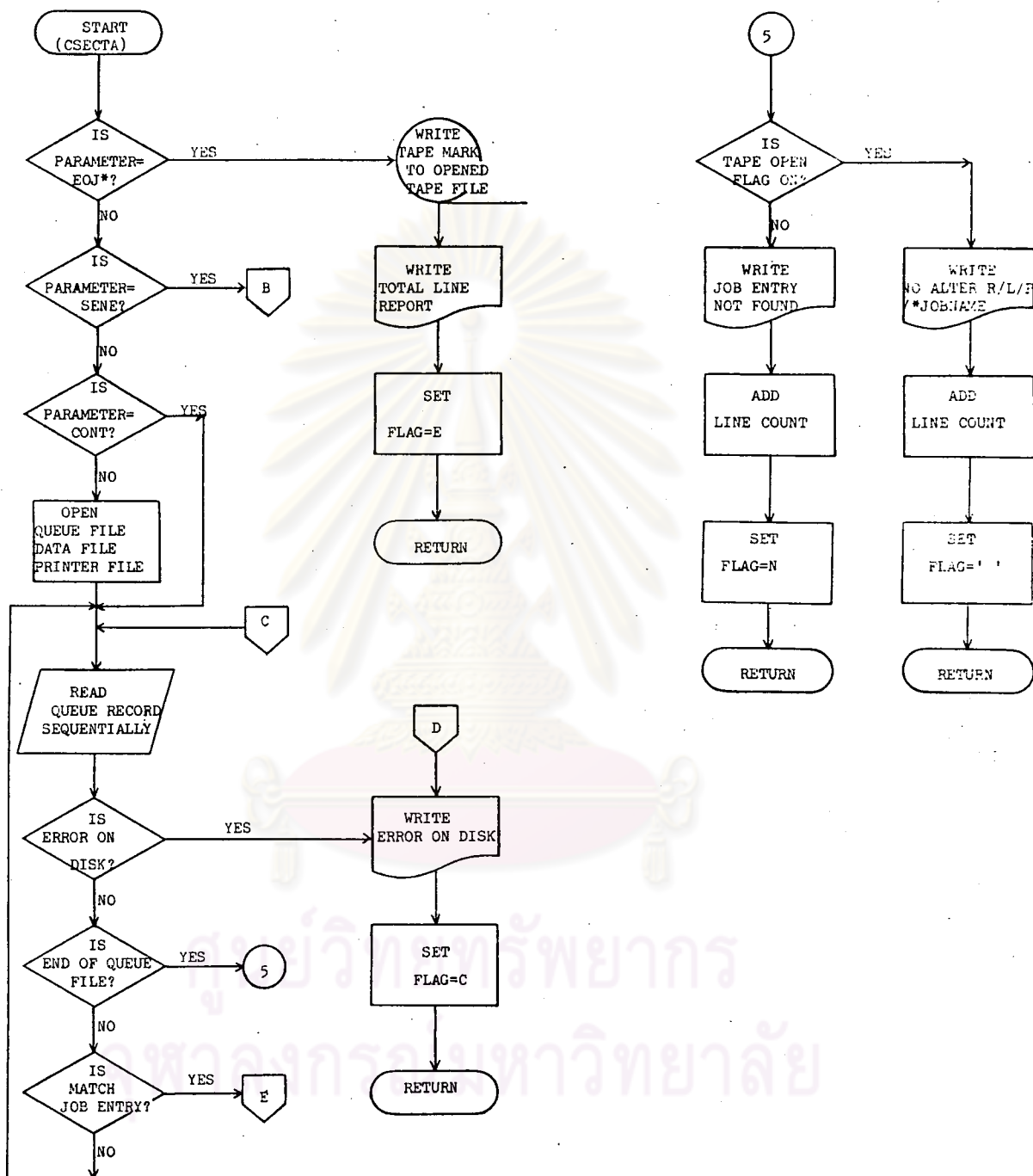
รูปที่ ๔.๒ รูปแบบการเก็บข้อมูลของงานพิมพ์และงานเจาะบัตรในเทปแม่เหล็ก

ทำนองเดียวกันข้อมูลของงาน เจาะบัตรจะ เก็บใน เทปแม่เหล็กในลักษณะเดียวกับ
ของงานพิมพ์

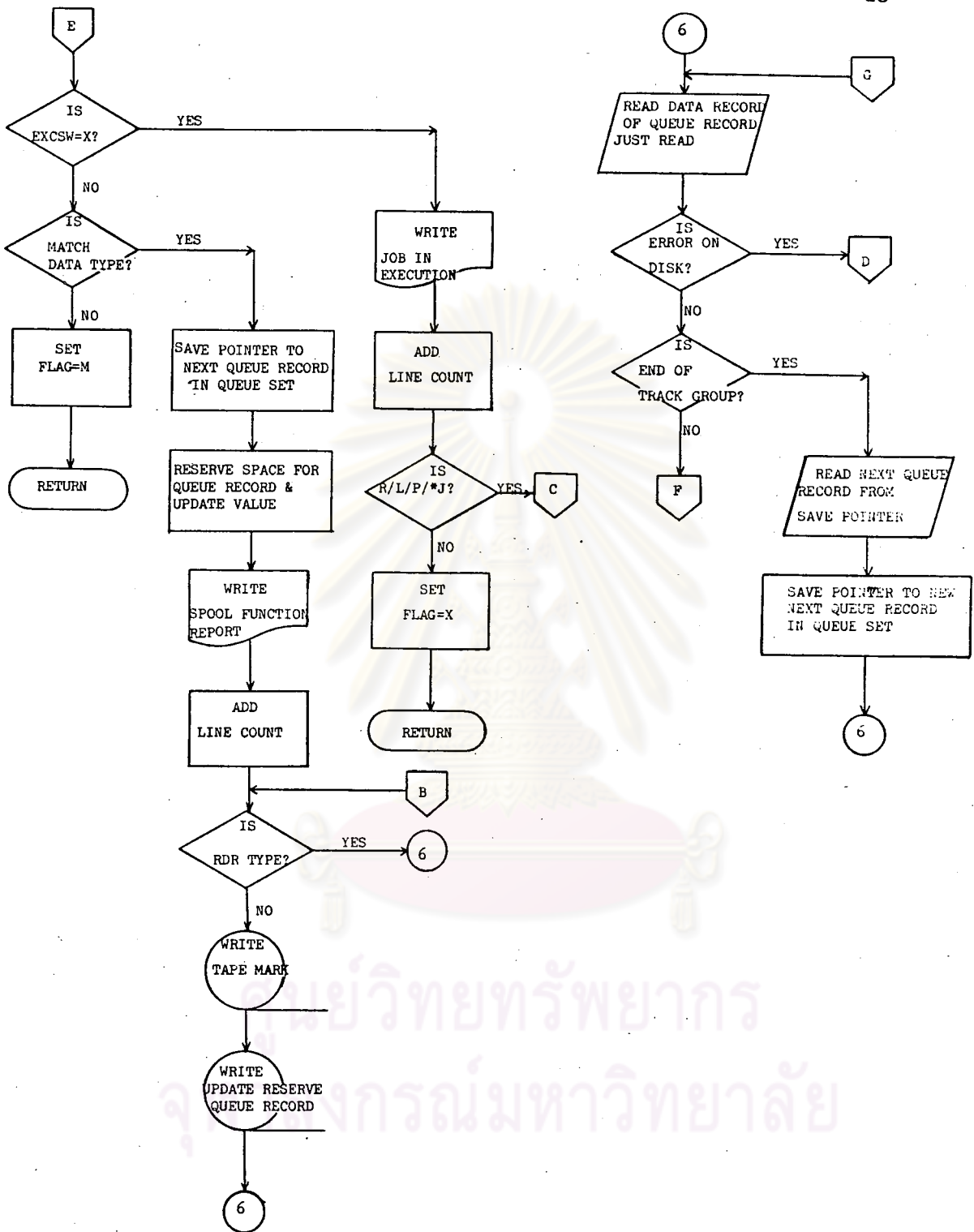


ศูนย์วิทยทรัพยากร
จุฬาลงกรณ์มหาวิทยาลัย

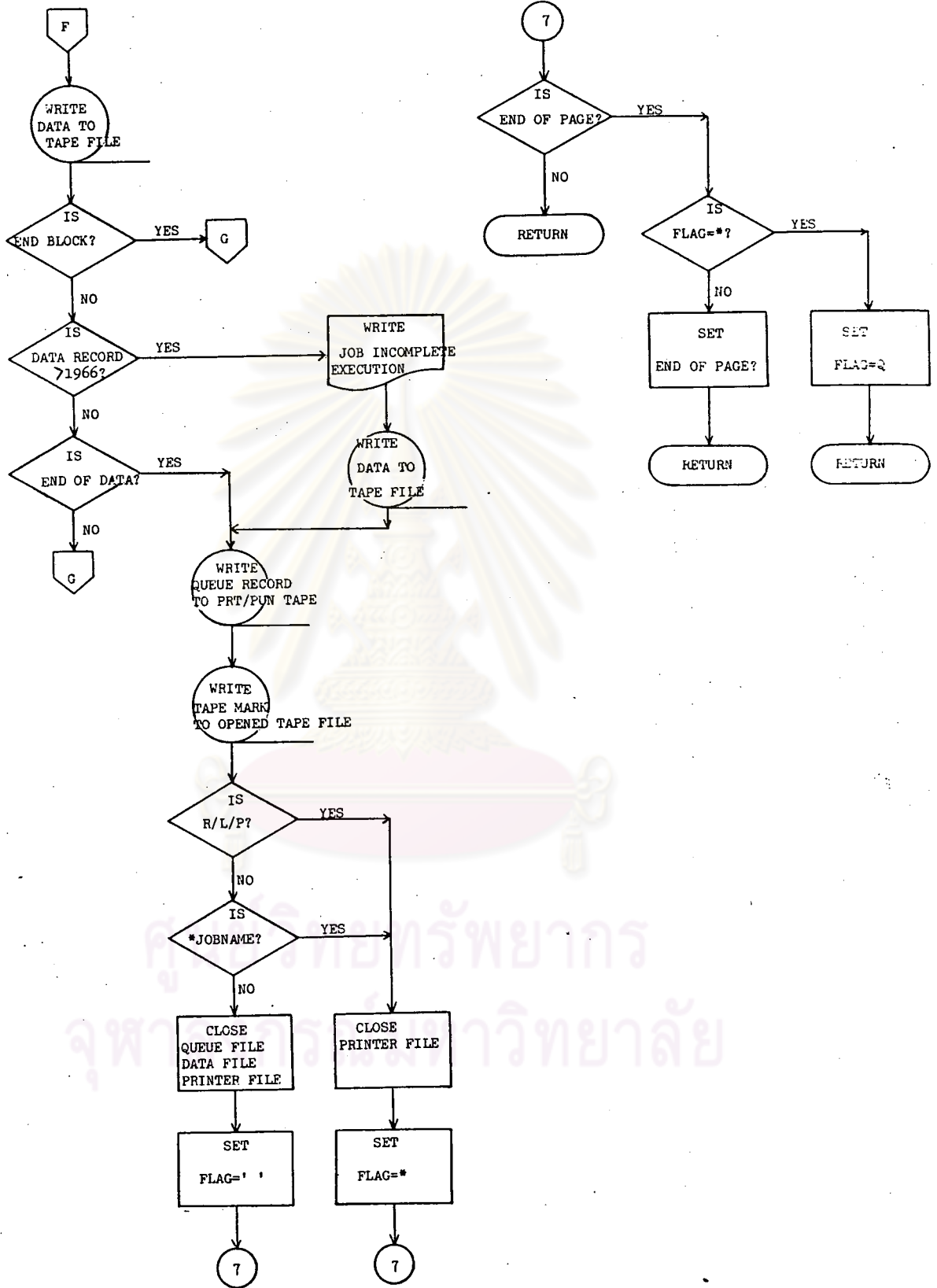




ผังงานที่ ๔.๑.๒ ผังระบบงานโปรแกรม (ต่อ)



ผังงานที่ ๔.๑.๓ ผังระบบงานโปรแกรม (ต่อ)



๔.๓ การติดต่อระหว่างโปรแกรมกับผู้ควบคุมเครื่อง

โปรแกรมจะส่งข้อความมาที่คอนโซล ๕ ประเภทคือ

๑) ข้อความเพื่อรับคำสั่งที่ผู้ควบคุมเครื่องต้องการ มีรูปแบบดังนี้

$$\text{SPOOL FUNCTION} = \left\{ \begin{array}{l} \text{JOBNAME} \left[\text{JOBNO} \right] \left[\text{FUNCTION} \right] \\ \text{FUNCTION} \\ * \text{JOBNAME} \left[\text{FUNCTION} \right] \\ \text{E} \emptyset \text{J} \end{array} \right\}$$

JOBNAME คือชื่อของงานที่ต้องการให้เก็บไว้ในเทปแม่เหล็ก

ความยาวไม่เกิน ๘ ตัวอักษร

JOBNO คือ หมายเลขของงานที่ต้องการให้เก็บไว้ในเทปแม่เหล็ก ถ้าไม่บอกจะถูก

กำหนดค่าเป็นศูนย์

FUNCTION คือ ประเภทของงานที่ต้องการให้เก็บไว้ในเทปแม่เหล็ก

ความยาว ๑ ตัวอักษร ได้แก่

R หมายถึง งานอ่าน (READ)

L หมายถึง งานพิมพ์ (LIST)

P หมายถึง งานเจาะบัตร (PUNCH)

ถ้าไม่บอกจะถูกกำหนดค่าเป็น L

***JOBNAME** คือ ชื่อของงานที่ต้องการให้เก็บไว้ในเทปแม่เหล็ก

ความยาวไม่เกิน ๗ ตัวอักษร ลักษณะนี้จะทำการเก็บงานทุกงานในแฟ้มข้อมูล

เพาเวอร์/รีเอสที่มีชื่อตรงกับที่กำหนดไปไว้ในเทปแม่เหล็ก

E∅J คือ ข้อความที่บอกถึงการสิ้นสุดการทำงาน

เครื่องหมาย { } หมายถึง ให้เลือกตอบอันใดอันหนึ่ง
 เครื่องหมาย [] หมายถึง จะตอบหรือไม่ตอบข้อความดังกล่าวก็ได้

๒) ข้อความที่บอกให้ผู้ควบคุม เครื่องทราบว่างานที่ต้องการไม่อยู่ในแฟ้มข้อมูลของเพาเวอร์/วีเอส มีรูปแบบดังนี้

**** JOB XXXXXXXX NOT FOUND ****

(XXXXXXX เป็นชื่อของงานที่ผู้ควบคุม เครื่องต้องการ)

๓) ข้อความที่บอกให้ผู้ควบคุม เครื่องทราบผลการตรวจสอบคำสั่งที่ส่งมา มี
 ๔ ข้อความ มีรูปแบบดังนี้

a. INVALID JOBNUMBER SPECIFIED

b. INVALID THIRD OPERAND

c. INVALID JOBNAME SPECIFIED

d. INVALID REPLY

๔) ข้อความที่เตือนให้ผู้ควบคุม เครื่องทำการ เปลี่ยนม้วน เทปแม่เหล็ก เมื่องานที่ต้องการอยู่ในกลุ่มหรือเครื่องพิมพ์เสมือนต่างจากงานที่แล้ว มีรูปแบบดังนี้

PLEASE MOUNT ANOTHER TAPE REEL _____

โปรแกรมจะรอคำตอบจากผู้ควบคุม เครื่อง เมื่อทำการ เปลี่ยนม้วน เทปเสร็จแล้ว ให้ตอบว่า 'OK'

๕) ข้อความที่บอกให้ผู้ควบคุม เครื่องทราบถึงผลการทำงาน มี ๒ ข้อความ มีรูปแบบดังนี้

a. XXXXXXXX,99999,X IS SPOOLED

บอกว่างานนั้นถูกจัดเก็บในเทปแม่เหล็กเรียบร้อยแล้ว (XXXXXXX หมายถึงชื่อของงาน, 99999 หมายถึงหมายเลขงาน, X หมายถึงประเภทของงาน)

b. XXXXXXXXXXXXXXXXXXXX IN EXECUTION

บอกว่างานนั้นอยู่ในระหว่างการประมวลผลไม่ถูกจัดเก็บขึ้นเทปแม่เหล็ก

(XXXXXXXXXXXXXXXXX เป็นข้อความที่ผู้ควบคุมเครื่องได้ตอบไปใน SPOOL FUNCTION =)

๔.๔ ผลการทำงานของโปรแกรมและข้อแนะนำในการใช้โปรแกรม

โปรแกรมนี้สามารถดึงข้อมูลในแฟ้มข้อมูลของเพาเวอร์/รีเอส ไปจัดเก็บในเทปแม่เหล็ก แยกตามประเภทของงานของเพาเวอร์/รีเอส มีข้อแนะนำในการใช้ดังนี้

๑) สำหรับเทปแม่เหล็กของงานพิมพ์ จะแยกงานที่ใช้เครื่องพิมพ์เสมือนต่างกันอยู่ในเทปต่างม้วนกัน และแยกงานพิมพ์ต่างกลุ่มกันอยู่ต่างม้วนกัน ดังนั้น ถ้าต้องการเก็บงานหลาย ๆ งานอยู่ในม้วนเดียวกัน ควรจัดลำดับงานที่ใช้เครื่องพิมพ์เสมือนตัวเดียวกันให้อยู่ด้วยกัน และงานที่ออกพิมพ์กลุ่มเดียวกันให้อยู่ใกล้กัน เพื่อจะได้ไม่เปลืองเทปแม่เหล็กที่ใช้จัดเก็บ

๒) ในกรณีที่มีข้อมูลจำนวนมากเกินกว่าเทป ๑ ม้วนจะเก็บได้หมด จะทำให้ข้อมูลของงานสุดท้ายในเทปม้วนนั้นไม่สามารถออกพิมพ์หรือเจาะข้อมูลได้

๓) ขนาดของความยาวของระเบียนในแฟ้มข้อมูลที่โปรแกรมใช้คือ ๑๙๖๖ ไบต์ ซึ่งเท่ากับขนาดของ DBLK ที่ระบบได้สร้างขึ้นตอนสร้างเพาเวอร์/รีเอส ดังนั้น ถ้าพารามิเตอร์ DBLK นี้ถูกเปลี่ยนไปเพราะการสร้างเพาเวอร์/รีเอสตัวใหม่ จะต้องเปลี่ยนความยาวของระเบียนในการดึงข้อมูลจากแฟ้มข้อมูลของโปรแกรมนี้ตามด้วย โปรแกรมจึงจะทำงานได้สมบูรณ์



๔) ในกรณีที่แฟ้มคิวเต็มแล้ว หากมีพาติชนใดว่างอยู่ให้ทำการปลดปล่อยพาติชนนั้นนอกจากการควบคุมของเพาเวอร์/วีเอส แล้วจึงโหลดโปรแกรมนี้เข้าไปทำการดึงข้อมูลขึ้นเทปแม่เหล็ก หลังจากนั้นจึงปลดปล่อยข้อมูลของงานนั้นออกจากแฟ้มคิว การทำงานในระบบคอส/วีเอสก็จะดำเนินต่อไปได้

SPOOLING STATUS REPORT

DATE 27/07/83

TIME: 13/54/58

	CLASS	CARDS	PAGES (00E)	PAGES (01E)	PAGES (02F)	PAGE (03E)
1. SPOOL FUNCTION=ABJ8BML1,00505,L	Y		6			
2. SPOOL FUNCTION=ABJ8BML1,00504,L #NO ALTER R/L/P OR R/L/P OF #JOBNAME#	Y		6			
3. SPOOL FUNCTION=ABJ8BMSS,00506,P	Y	97				
SPOOL FUNCTION=ABJ8BMZZ						
TOTAL		97	12			

ID OF SPOOL FUNCTION

รูปที่ ๔.๕ รายงานผลลัพธ์การทำงานของโปรแกรม

รายงานนี้ผู้ควบคุม เครื่องจะใช้ในการส่งคำสั่งให้เพาเวอร์/วีเอสทำการปลดปล่อยระเบียบในแฟ้มคิวให้เช็ทคิวว่างโดยทำการบ่อนคำสั่ง

L { RDR, JOBNAME [,JOBNO]
RDR, *JOBNAME
PRT, JOBNAME [,JOBNO]
PRT, *JOBNAME
PUN, JOBNAME [,JOBNO]
PUN, *JOBNAME }

ตามลำดับงานที่จัดขึ้นเทปแม่เหล็กไว้แล้ว

ศูนย์วิทยทรัพยากร
จุฬาลงกรณ์มหาวิทยาลัย