

ข้อมูลโรงงานผลิตชิ้นส่วนพลาสติก

ประวัติและรายละเอียดของโรงงาน

โรงงานผลิตชิ้นส่วนพลาสติกแห่งนี้จัดตั้งขึ้นเมื่อปี พ.ศ. 2525 โดยมีวัตถุประสงค์เพื่อผลิตชิ้นส่วนพลาสติกที่มีคุณภาพ สำหรับส่วนประกอบต่างๆของผลิตภัณฑ์เครื่องใช้ไฟฟ้าป้อนให้กับโรงงานประกอบของบริษัทตัวอย่าง ซึ่งได้แก่ โรงงานประกอบตู้เย็น คอมเพรสเซอร์ โทรทัศน์สี เครื่องปรับอากาศ พัดลม หม้อหุงข้าว เครื่องซักผ้า เครื่องทำน้ำอุ่น เครื่องทำน้ำเย็น และเตาแก๊ส

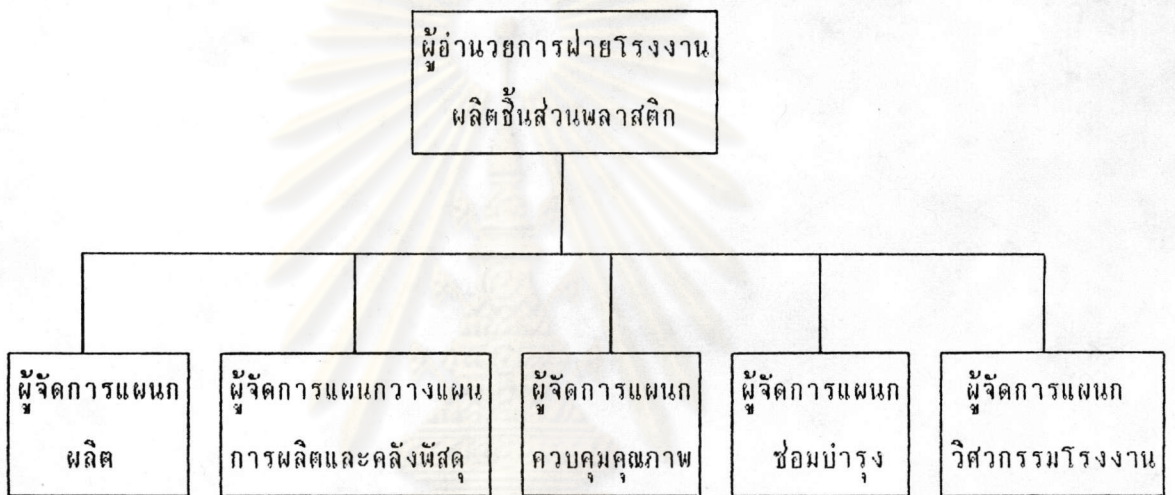
ในส่วนของการดำเนินการผลิต ประกอบด้วย

1. เครื่องฉีดพลาสติก (Injection Machine) ขนาด 30-1000 Tons จำนวน 25 เครื่อง
2. เครื่องรีดแผ่นพลาสติก (Extrusion Machine) ขนาดกำลังการผลิต 600 kg/Hr. จำนวน 2 เครื่อง
3. Line Silk Screen ชิ้นงานพลาสติก 3 Line

และปัจจุบันมีจำนวนพนักงานทั้งหมดประมาณ 250 คน การทำงานแบ่งเป็น 3 กะ (1 กะทำงาน 8 ชม.) จำนวนวันทำงาน 26 วัน/เดือน

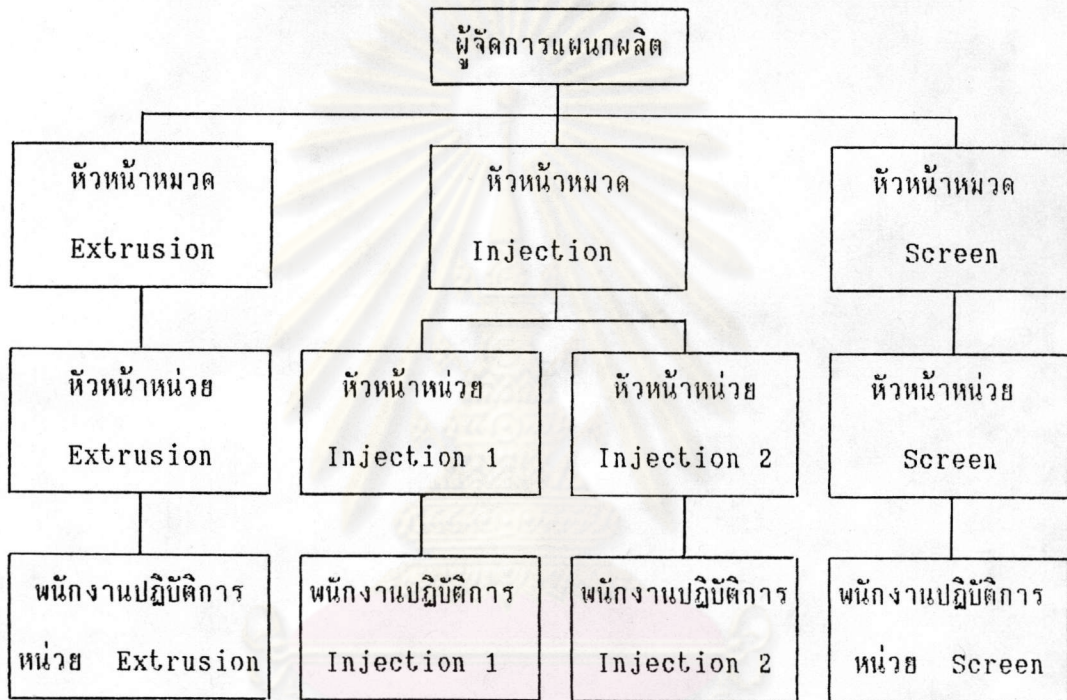
แผนผังโครงสร้างองค์การของหน่วยงานที่เกี่ยวข้องในระบบคุณภาพ

1. แผนผังโครงสร้างองค์การโรงงานผลิตชิ้นส่วนพลาสติก



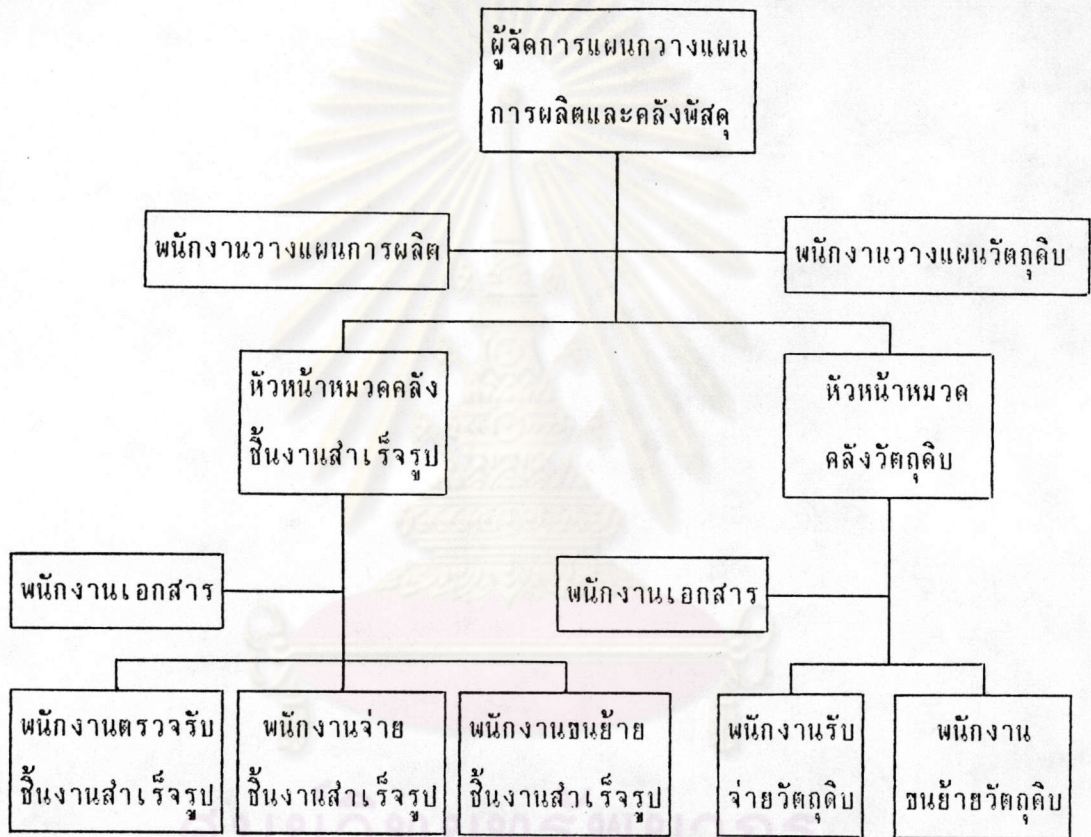
ศูนย์วิทยพัทยากร
จุฬาลงกรณ์มหาวิทยาลัย

2. แผนผังโครงสร้างองค์การแผนกผลิต



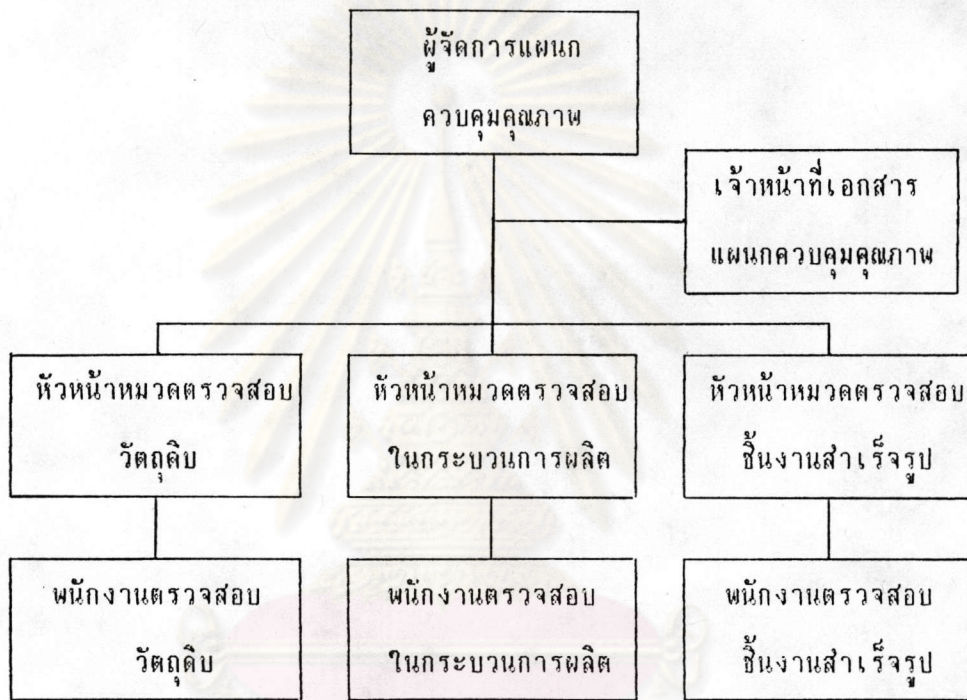
ศูนย์วิทยทรัพยากร
จุฬาลงกรณ์มหาวิทยาลัย

3. แผนผังโครงสร้างองค์การแผนกวางแผนการผลิตและคลังพัสดุ



จุฬาลงกรณ์มหาวิทยาลัย

4. แผนผังโครงสร้างองค์การแผนกควบคุมคุณภาพ



ศูนย์วิทยพัทยากร
จุฬาลงกรณ์มหาวิทยาลัย



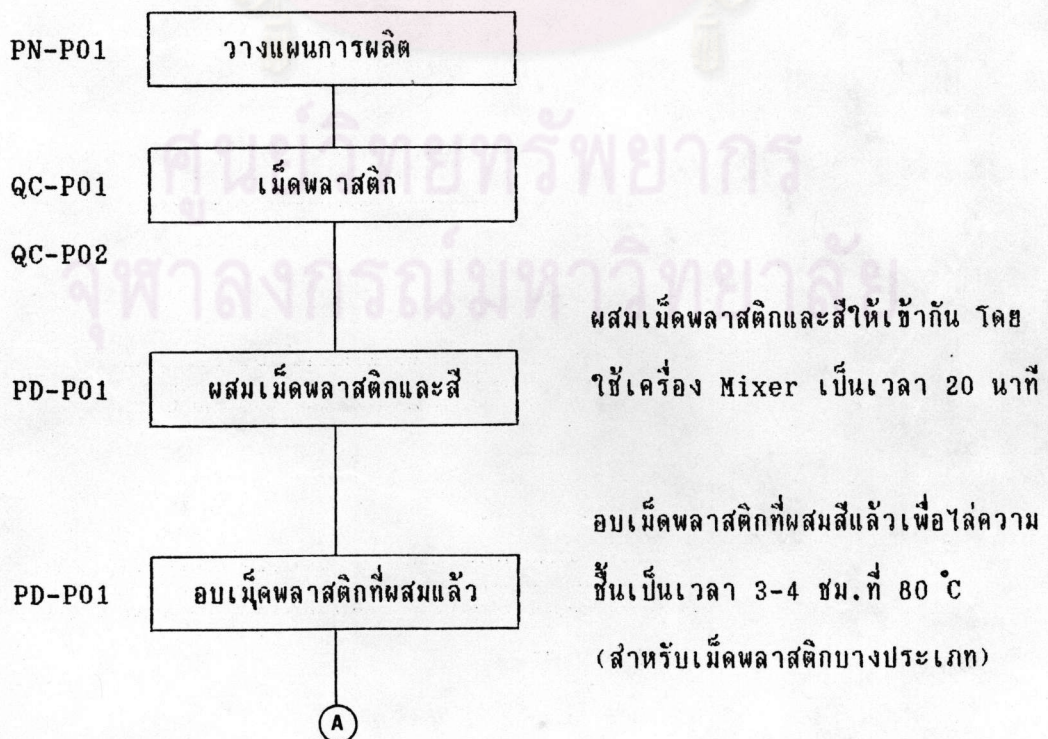
วัตถุดิบหลักที่ใช้ในการผลิต

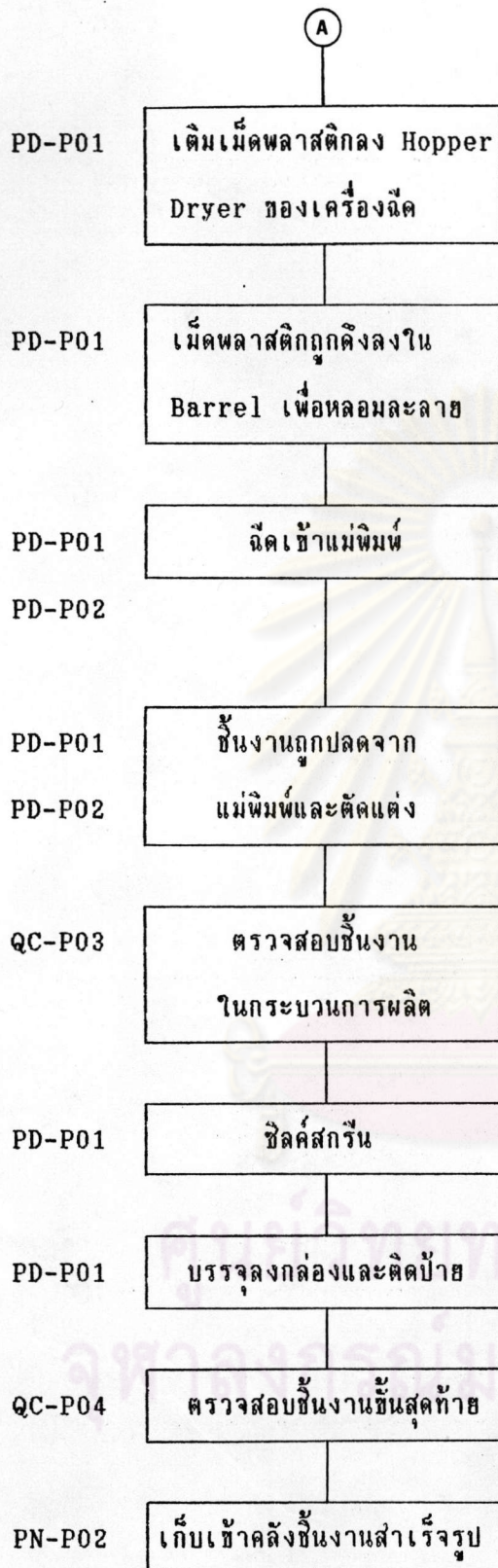
วัตถุดิบหลักที่ใช้ในการผลิตได้แก่เม็ดพลาสติก 3 ประเภท คือ

- | | | |
|--|--------------|-----|
| 1. HIPS (Hi-Impact Polystyrene) | ปริมาณการใช้ | 230 |
| ตัน/เดือน | | |
| 2. GPPS (General Purpose Polystyrene) | ปริมาณการใช้ | 110 |
| ตัน/เดือน | | |
| 3. ABS (Acrylonitrile Butadiene Styrene) | ปริมาณการใช้ | 80 |
| ตัน/เดือน | | |

กระบวนการผลิต

1. กระบวนการผลิตสำหรับงานฉีดพลาสติก

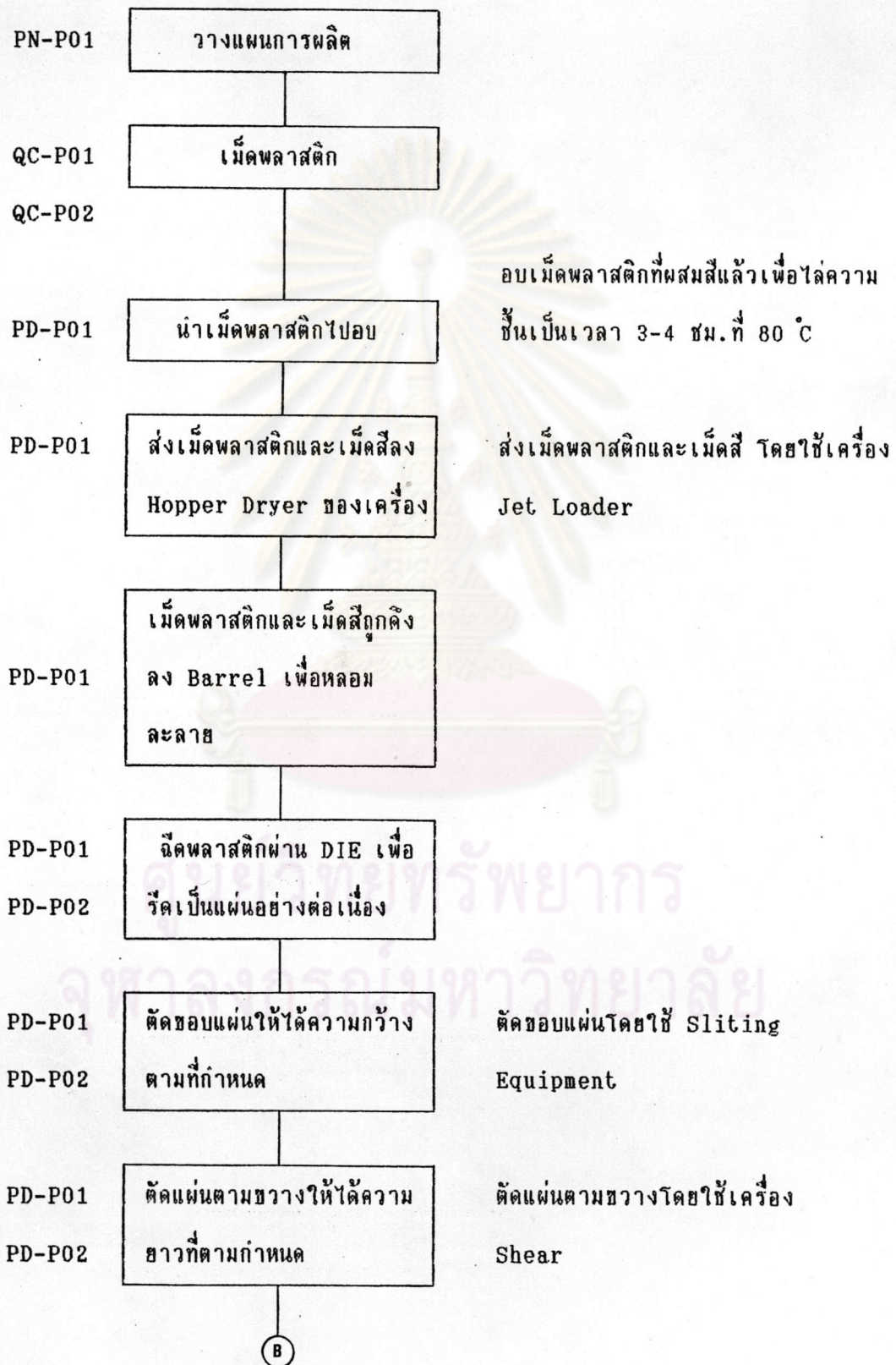


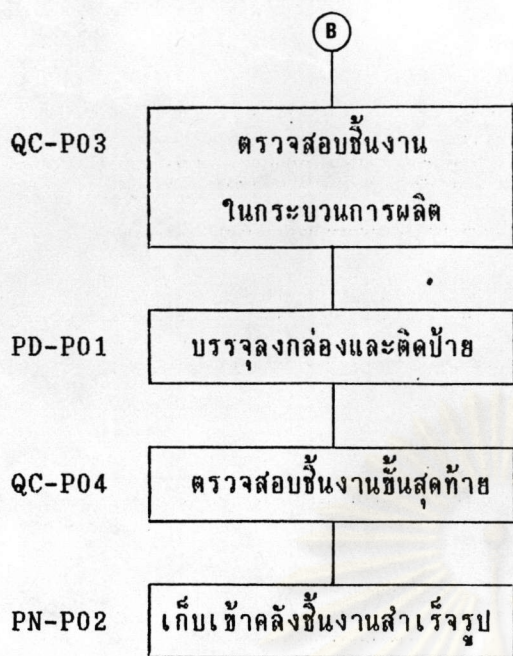


ซิลค์สกรีนสำหรับชิ้นงานบางประเภทที่
ได้กำหนดไว้

ศูนย์นิเทศน์วิทยากร
มหาวิทยาลัย

2. กระบวนการผลิตสำหรับงานรีดแผ่นพลาสติก





ศูนย์วิทยทรัพยากร
จุฬาลงกรณ์มหาวิทยาลัย