

## บรรณานุกรม

หนังสือ

- คณะกรรมการข้าราชการครู, สำนักงาน. รวมกฎหมาย มติคณะรัฐมนตรีและหนังสือเวียนที่เกี่ยวข้องกับข้าราชการครู. กรุงเทพมหานคร: โรงพิมพ์ชุมนุมสหกรณ์การเกษตรแห่งประเทศไทย จำกัด, 2528.
- ชวนชม ชินะดังกูร. "พฤติกรรมของผู้บริหาร ผลกระทบที่มีต่อบรรยากาศขององค์กร." ใน เอกสารการอบรมผู้บริหารโรงเรียนคาทอลิก รุ่นที่ 1. นครปฐม: คณะศึกษาศาสตร์ มหาวิทยาลัยศิลปากร, 2524.
- ชูศรี วงศ์รัตน์. เทคนิคการใช้สถิติเพื่อการวิจัย. กรุงเทพมหานคร: โรงพิมพ์และทำปกเจริญผล, 2525.
- เซ็น แก้วศ. "โรงเรียนมัธยมศึกษาสำหรับประชาชน." ใน การมัธยมศึกษาแบบประสมกับการปฏิรูปการศึกษา. กรุงเทพมหานคร: โรงพิมพ์ชุมนุมสหกรณ์การเกษตรแห่งประเทศไทย, 2519.
- ธงชัย สันติวงษ์. องค์การและการบริหาร. พิมพ์ครั้งที่ 4. กรุงเทพมหานคร: สำนักพิมพ์ไทยวัฒนาพานิช, 2523.
- นิพนธ์ ศศิธร. การจัดระเบียบองค์การ: ปัจจุบันและอนาคต. กรุงเทพมหานคร: โรงพิมพ์พิมพ์เนศ, 2525.
- บรรลิม กุชงคกุล. หลักการบริหาร. พระนคร: กองวิชาการ กรมการปกครอง, 2510.
- ประคอง กรรณสูต. สถิติศาสตร์ประยุกต์สำหรับครู. กรุงเทพมหานคร: สำนักพิมพ์ไทยวัฒนาพานิช, 2517.
- ผุสดี สัตย์มานะ. การบริหารรัฐกิจ. พิมพ์ครั้งที่ 3. กรุงเทพมหานคร: โรงพิมพ์มงคลการพิมพ์, 2517.



แผนพัฒนาการศึกษาแห่งชาติ พุทธศักราช 2520. กรุงเทพมหานคร : อักษรบัณฑิต, 2520.

พนัส หันนาคินทร์. หลักการบริหารโรงเรียน. กรุงเทพมหานคร: สำนักพิมพ์วัฒนาพานิช,  
2513.

ปิฎก โสธร. หลักบริหารการศึกษา. พิมพ์ครั้งที่ 3. กรุงเทพมหานคร: สำนักพิมพ์  
วัฒนาพานิช, 2519.

\_\_\_\_\_ . "การตัดสินใจสั่งการ." ใน การพัฒนาการบริหารโรงเรียนมัธยมศึกษา.  
กรุงเทพมหานคร: โรงพิมพ์การศาสนา, 2522.

\_\_\_\_\_ . หลักบริหารการศึกษา. กรุงเทพมหานคร: โรงพิมพ์คุรุสภาลาดพร้าว, 2526.

มนูญ วงศ์นารี. ความรู้พื้นฐานในการพัฒนาองค์กร. (ม.ป.ท.,ม.ป.ป.) (อัครสำเนา)

เมธี ปิลันธนานนท์. การบริหารงานบุคคลในวงการศึกษา. กรุงเทพมหานคร  
โรงพิมพ์จรัสสินทวงศ์, 2523.

รุ่งทิวา จักรกร. การมัธยมศึกษา. กรุงเทพมหานคร: โรงพิมพ์รุ่งเรืองธรรม, 2526.

สมาน รังสีโยกฤษณ์และสุธี สุทธิสมบูรณ์. หลักการบริหารเบื้องต้น. กรุงเทพมหานคร:  
โรงพิมพ์อักษรสารการพิมพ์, 2526.

สวัสดิ์ สุคนธรังษี. การบริหารเชิงทฤษฎีทางคณิตศาสตร์. กรุงเทพมหานคร:  
สำนักพิมพ์ไทยวัฒนาพานิช, 2517.

สามัญศึกษา, กรม. เกณฑ์มาตรฐานโรงเรียนมัธยมศึกษา พ.ศ. 2519. กรุงเทพมหานคร:  
โรงพิมพ์การศาสนา, 2519.

\_\_\_\_\_ . คู่มือผู้บริหารโรงเรียนมัธยมศึกษา. กรุงเทพมหานคร: สำนักพิมพ์วัฒนาพานิช, 2519.

\_\_\_\_\_ . คู่มือครูใหญ่โรงเรียนมัธยมศึกษาที่เปิดใหม่. กรุงเทพมหานคร: จงเจริญการพิมพ์, 2522.

\_\_\_\_\_ . กฎหมายและระเบียบเกี่ยวกับการบริหารงานบุคคลในสถานศึกษา. กรุงเทพมหานคร:  
กรมสามัญศึกษา กระทรวงศึกษาธิการ, 2526.

\_\_\_\_\_ . การพัฒนาองค์กรและทักษะการสร้างความคิดด้านการบริหาร. กรุงเทพมหานคร:  
จงเจริญการพิมพ์, 2526.

\_\_\_\_\_ ความรู้ด้านพฤติกรรมมนุษย์และทักษะการครองคน. กรุงเทพมหานคร:  
อัมรินทร์การพิมพ์, 2526.

\_\_\_\_\_ การประเมินมาตรฐานโรงเรียนมัธยมศึกษา. (ม.ป.ท.,ม.ป.ป.) (อค์สำเนา)

สุมิตร คุณานุก. หลักสูตรและการสอน. กรุงเทพมหานคร: โรงพิมพ์ชวนพิมพ์, 2518.

สุคใจ เหล่าสุนทร. หลักการบริหารโรงเรียนค่านวิชาการ. ธนบุรี: โรงพิมพ์สิ่งศักดิ์,  
2505.

สมปราชญ์ จอมเทศ. การบริหารและการจัดการ. กรุงเทพมหานคร: สำนักพิมพ์ไทยวัฒนา  
พานิช, 2516.

สมพงษ์ เกษมสิน. การบริหาร. กรุงเทพมหานคร: บริษัทโรงพิมพ์ไทยวัฒนาพานิช จำกัด,  
2519.

\_\_\_\_\_ การบริหารงานบุคคลแผนใหม่. กรุงเทพมหานคร: บริษัทสำนักพิมพ์ไทยวัฒนา  
พานิช, 2521.

สมยศ นาวิการ. การบริหาร. กรุงเทพมหานคร: สมหมายการพิมพ์, 2525.

อมร รักษาสัตย์. การบริหารงานบุคคลในประเทศไทย. กรุงเทพมหานคร:  
โรงพิมพ์สำนักนายกรัฐมนตรี, 2514.

#### บทความ

โกวิท วรพิพัฒน์. "งานของผู้บริหารการศึกษา." ประชาศึกษา (สิงหาคม 2506): 13.

ชาดูชัย อาจิณสมาจาร. "การบริหารโรงเรียนมัธยมศึกษา." มิตรครู  
(15 มิถุนายน 2523): 13.

ประยูร พรหมพันธุ์. "การวินิจฉัยสั่งการในการบริหารงาน." วารสารข้าราชการ ๑  
(ธันวาคม 2517): 74 - 78.

ล้วน สายยศ. "ความเชื่อมั่นแบบต่างๆ." วารสารการวัดผลการศึกษา  
(กันยายน - ธันวาคม 2522): 89 - 91.

- วิชัย ตันศิริ. กระบวนการตัดสินใจ." วารสารการศึกษาแห่งชาติ 6 (กรกฎาคม 2515):  
60 - 78.
- วิชิต หล่อจ๊ะระชุดห์กุล. "การตัดสินใจภายใต้ความไม่แน่นอนและความเสี่ยง."  
วารสารพัฒนบริหารศาสตร์ 18, 2 (เมษายน 2521): 221 - 222.
- วุฒิชัย จานงค์. "พฤติกรรมกรรมการตัดสินใจ: การพิจารณาข้อขัดแย้งทางทฤษฎี."  
วารสารพัฒนบริหารศาสตร์ 18, 2 (เมษายน): 193 - 211.
- สมศักดิ์ โชติกวณิชย์. "การวินิจฉัยสั่งการ." วารสารข้าราชการ 14 (กันยายน 2512):  
23 - 30.
- อุทัย บุญประเสริฐ. "ภาวะผู้นำ." นักบริหาร 2 (ธันวาคม 2521): 10 - 12.
- เอกสารอื่นๆ
- โกศล วิชัยศิษฐ์. "งานบริหารการศึกษาของโรงเรียนมัธยมศึกษา ในเขตกรุงเทพมหานคร."  
วิทยานิพนธ์ปริญญาโทบริหารศึกษาศาสตร์ ภาควิชาบริหารการศึกษา บัณฑิตวิทยาลัย  
จุฬาลงกรณ์มหาวิทยาลัย, 2524.
- นกร ตั้งกะพิภพ. "ความคิดเห็นของผู้บริหารและคณาจารย์เกี่ยวกับการติดต่อสื่อสารภายใน  
โรงเรียนมัธยมศึกษา ในเขตการศึกษา 5." วิทยานิพนธ์ปริญญาโทบริหารศึกษาศาสตร์  
ภาควิชาบริหารการศึกษา บัณฑิตวิทยาลัย จุฬาลงกรณ์มหาวิทยาลัย, 2524.
- นาฏเจลิยว สุมาวงศ์. "ความสัมพันธ์ระหว่างโรงเรียนกับชุมชน." เอกสารประกอบการ  
สัมมนา เรื่องการบริหารการศึกษาและประชากรศึกษา วิทยาลัยวิชาการศึกษา  
มหาสารคาม, 2517.
- นิยพรรณ ชูวาพิทักษ์. "การปฏิบัติงานของโรงเรียนมัธยมศึกษาในส่วนภูมิภาค." แผนกวิชาวิจัย  
การศึกษา บัณฑิตวิทยาลัย จุฬาลงกรณ์มหาวิทยาลัย, 2514.
- นิรมล สวัสดิ์บุตร. "การบริหารงานธุรการของโรงเรียน." เอกสารการอบรมครูใหญ่สังกัด  
องค์การบริหารส่วนจังหวัดที่ราชอาณาจักกร รุ่นที่ 6, 2519. (อัครสำเนา)

- นพพงษ์ บุญจิตราคุลย์. "การบริหารกิจการนักเรียน." ภาควิชาบริหารการศึกษา  
บัณฑิตวิทยาลัย จุฬาลงกรณ์มหาวิทยาลัย, 2522.
- ปรีชา พันนุกุลนนท์. "การศึกษาระบบสารสนเทศในโรงเรียนมัธยมศึกษาขนาดใหญ่ ในจังหวัด  
เชียงราย." วิทยานิพนธ์ปริญญามหาบัณฑิต ภาควิชาบริหารการศึกษา บัณฑิตวิทยาลัย  
จุฬาลงกรณ์มหาวิทยาลัย, 2527.
- พิษณุ สุจริตธรรม. "งานบริหารการศึกษาโรงเรียนประถมศึกษา สังกัดกรมสามัญศึกษาในภาค  
เหนือ." วิทยานิพนธ์ปริญญามหาบัณฑิต แผนกวิชาบริหารการศึกษา บัณฑิตวิทยาลัย  
จุฬาลงกรณ์มหาวิทยาลัย, 2518.
- เพ็ญศักดิ์ เรือนใจมัน. "งานบริหารการศึกษาโรงเรียนมัธยมศึกษา ในเขตการศึกษา 5."  
วิทยานิพนธ์ปริญญามหาบัณฑิต แผนกวิชาบริหารการศึกษา บัณฑิตวิทยาลัย  
จุฬาลงกรณ์มหาวิทยาลัย, 2518.
- เพ็ญพูน เครือตราชู. "แนวคิดในการสร้างหลักสูตรและการปรับปรุงการสอนการเรียนรู้ใน  
ชั้นประถมศึกษา." วิทยานิพนธ์เสนอคณะกรรมการข้าราชการพลเรือน เพื่อประกอบ  
การพิจารณาเลื่อนชั้นข้าราชการชั้นพิเศษในตำแหน่งรองศาสตราจารย์วิชาการศึกษา,  
2528.
- เมืองชัย ทาเจริญศักดิ์. "แนวทางพัฒนาเครือข่ายระบบสารสนเทศทางการศึกษา."  
เอกสารประกอบการสัมมนาระดับชาติ เรื่องระบบสารสนเทศในประเทศไทย  
ตามโครงการพัฒนาการศึกษาอาเซียน, 2524. (อัครสำเนา)
- รังสฤษฏ์ ศรีวิชัย. "พฤติกรรมที่ตัดสินใจและสั่งการของผู้บริหารโรงเรียนมัธยมศึกษา  
ในเขตการศึกษา 11." วิทยานิพนธ์ปริญญามหาบัณฑิต ภาควิชาบริหารการศึกษา  
บัณฑิตวิทยาลัย จุฬาลงกรณ์มหาวิทยาลัย, 2524.
- วิจิตร ศรีสอาน. "การบริหารโรงเรียน." เอกสารทางวิชาการ การประชุมทางวิชาการ  
ครั้งที่ 2 ณ สว่างคณิวาส, 20 ตุลาคม 2518. (อัครสำเนา)

- วินัย จันดาวรรณ. "การบริหารกิจการนักเรียนของโรงเรียนมัธยมศึกษา ในเขตการศึกษา 10." วิทยานิพนธ์ปริญญาโทมหาบัณฑิต ภาควิชาบริหารการศึกษา บัณฑิตวิทยาลัย จุฬาลงกรณ์มหาวิทยาลัย, 2523.
- วินัย สมมิตร. "กระบวนการตัดสินใจสั่งการในวิทยาลัยครูในประเทศไทย." วิทยานิพนธ์ปริญญาโทมหาบัณฑิต แผนกวิชาบริหารการศึกษา บัณฑิตวิทยาลัย จุฬาลงกรณ์มหาวิทยาลัย, 2521.
- วิรัตน์ ศิริบุรณ. "การศึกษาสมรรถภาพในการบริหารของครูใหญ่โรงเรียนมัธยมศึกษา ในเขตการศึกษา 11." วิทยานิพนธ์การศึกษามหาบัณฑิต แผนกวิชาบริหารการศึกษา บัณฑิตวิทยาลัย มหาวิทยาลัยศรีนครินทรวิโรฒ, 2518.
- สมบัติ จันทภูมิ. "การวิเคราะห์งานบริหารบุคลากรของครูใหญ่โรงเรียนมัธยมศึกษาของรัฐบาล." วิทยานิพนธ์ปริญญาโทมหาบัณฑิต แผนกวิชาบริหารการศึกษา บัณฑิตวิทยาลัย จุฬาลงกรณ์มหาวิทยาลัย, 2513.
- สมบูรณ์ จันทรวิงพรหมและคณะ. "บทบาทครูใหญ่ประถมศึกษา." เอกสารประกอบการสัมมนาของนิสิตปริญญาโท แผนกวิชาบริหารการศึกษา บัณฑิตวิทยาลัย จุฬาลงกรณ์มหาวิทยาลัย, 2515. (อัครสำเนา)

#### Books.

- Bellow R.; Gilson Q.T.; and Ordion S.G. Executive Skill. New Jersey: Prentice-Hall, Inc., 1962.
- Fisk, Robert S. The Task of Educational Administration. Harper and Row, 1957.
- Gore, William J., and Dyson J.W. eds. The Making of Decision. New York: The Free Press Collier of Macmillan, 1964.
- Griffiths, Daneil E. Administrative Theory. New York: Applenton Century-Crofts, 1959.

Gulick, Luther, and Urwick, Lyndall. Papers on the Science of Administration. New York: Institute of Public Administration, Columbia University, 1936.

Miller, Van, and Spolding, Willard B. The Public Administration of American Schools. New York: World Book Company, 1966.

Simon, Herbert A. Administrative Behavior. 2d. ed. New York: The Free Press, 1957.

\_\_\_\_\_. The New Science of management Decision. New York: Harper and Row, 1960.

Sumption, Merle R. School Community Relations. New York: McGraw-Hill Book Company, 1966.

ศูนย์วิทยทรัพยากร  
จุฬาลงกรณ์มหาวิทยาลัย



ภาคผนวก

ศูนย์วิทยทรัพยากร  
จุฬาลงกรณ์มหาวิทยาลัย



รายนามผู้ทรงคุณวุฒิ

ผู้วิจัยได้รับความกรุณาจากผู้ทรงคุณวุฒิจำนวน 6 ท่าน ช่วยคัดลिनความตรงตามเนื้อหาและปรับปรุงโครงสร้างของแบบสอบถามให้สมบูรณ์ ถูกต้อง เหมาะสม ดังรายนามต่อไปนี้

1. ผู้ช่วยศาสตราจารย์ ดร.ณัฐนิภา คุปรัตน์ หัวหน้าภาควิชาบริหารการศึกษา คณะครุศาสตร์ จุฬาลงกรณ์มหาวิทยาลัย
2. ดร.โกวิท ประวาลพฤกษ์ ผู้อำนวยการสำนักงานทดสอบทางการศึกษา กรมวิชาการ กระทรวงศึกษาธิการ
3. รองศาสตราจารย์ ดร.สำเร็จ บุญเรืองรัตน์ ผู้อำนวยการสำนักทดสอบทางการศึกษาและจิตวิทยา มหาวิทยาลัยศรีนครินทรวิโรฒ ประสานมิตร
4. อาจารย์คุณณี แก้วกำเนิด หัวหน้าฝ่ายนิเทศงานสนับสนุนการสอน หน่วยงานนิเทศกรรมการสามัญศึกษา กระทรวงศึกษาธิการ
5. อาจารย์ธานี พลอาจ ผู้อำนวยการโรงเรียนตะพานหิน อำเภอตะพานหิน จังหวัดพิจิตร
6. อาจารย์สมภาชน์ หุยากรณ์ อาจารย์ใหญ่โรงเรียนคลองพระอุดม วิทยาคม อำเภอปากเกร็ด จังหวัดนนทบุรี

โรงเรียนบ้านลาดวิทยา  
อำเภอบ้านลาด จังหวัดเพชรบุรี พ.บ. 76150

20 กุมภาพันธ์ 2528

เรื่อง ขอกความอนุเคราะห์ที่ตอบแบบสอบถามงานวิจัย  
เรียน ผู้บริหารโรงเรียน  
สิ่งที่ส่งมาด้วย แบบสอบถามงานวิจัย จำนวน 1 ชุด

ข้าพเจ้านายธานี กาทอง ผู้ช่วยผู้อำนวยการโรงเรียนบ้านลาดวิทยา อำเภอบ้านลาด จังหวัดเพชรบุรี ขณะนี้กำลังศึกษาในระดับปริญญาโท สาขาบริหารการศึกษา ภาควิชาบริหารการศึกษา คณะครุศาสตร์ จุฬาลงกรณ์มหาวิทยาลัย ได้รับอนุมัติให้ทำวิทยานิพนธ์เรื่อง "ความคิดเห็นของผู้บริหารโรงเรียนมัธยมศึกษาในเขตการศึกษา 5 เกี่ยวกับวิธีการตัดสินใจสั่งการในการบริหารโรงเรียน" มีความประสงค์ที่จะขอกความกรุณาจากท่านช่วยตอบแบบสอบถามเพื่อเป็นข้อมูล ประกอบการทำวิจัยในครั้งนี้

ฉะนั้น จึงเรียนมาขอกความอนุเคราะห์และภายหลังตอบแบบสอบถามแล้ว กรุณาส่งคืนตามที่อยู่ซึ่งปรากฏท้ายหลังของแบบสอบถามด้วย ขอขอบพระคุณเป็นอย่างสูงมา ณ โอกาสนี้

คุณยวิทย์ทระกูล  
จุฬาลงกรณ์มหาวิทยาลัย  
(นายธานี กาทอง)  
ผู้วิจัย

แบบสอบถามสำหรับงานวิจัย

เรื่อง

ความคิดเห็นของผู้บริหารโรงเรียนมัธยมศึกษา ในเขตการศึกษา 5  
เกี่ยวกับวิธีการตัดสินใจสั่งการในการบริหารโรงเรียน

คำชี้แจง

แบบสอบถามฉบับนี้มี 3 ตอน

- ตอนที่ 1 สถานภาพของผู้ตอบและข้อมูลทั่วไปของโรงเรียน
- ตอนที่ 2 วิธีการตัดสินใจสั่งการในการบริหารโรงเรียน
- ตอนที่ 3 ปัญหาและอุปสรรคของการตัดสินใจสั่งการ

ศูนย์วิทยทรัพยากร  
จุฬาลงกรณ์มหาวิทยาลัย

ตอนที่ 1

## สถานภาพของผู้ตอบและข้อมูลทั่วไปของโรงเรียน

คำชี้แจง โปรดเขียนเครื่องหมาย  ลงในช่อง  หน้าข้อความที่ตรงกับสภาพความเป็นจริงเกี่ยวกับตัวท่านและโรงเรียนของท่าน

1. เพศ  ชาย  หญิง
2. อายุ  น้อยกว่า 30 ปี  30-40 ปี  41-50 ปี  51-60 ปี
3. วุฒิทางการศึกษา  ต่ำกว่าปริญญาตรี  ปริญญาตรี  สูงกว่าปริญญาตรี
4. ตำแหน่งปัจจุบัน  ครูใหญ่  อาจารย์ใหญ่  ผู้อำนวยการ  รักษาการในตำแหน่ง(โปรดระบุ).....
5. ระยะเวลาที่ดำรงตำแหน่งผู้บริหารนับถึงปัจจุบัน (ถ้าเป็นหลายแห่งให้นับรวมกัน)  น้อยกว่า 6 ปี  6-10 ปี  11-15 ปี  16-20 ปี  มากกว่า 20 ปี

6. จำนวนนักเรียนทั้งหมด (เฉพาะปีการศึกษา 2527)

ไม่เกิน 500 คน

501-1,500 คน

มากกว่า 1,500 คน

7. ตำแหน่งผู้ช่วยผู้บริหารที่ได้รับการแต่งตั้งจากกรมสามัญศึกษา ในปัจจุบันมีกี่ตำแหน่ง

ไม่มี

1 ตำแหน่ง

2 ตำแหน่ง

3 ตำแหน่ง

4 ตำแหน่ง

8. โรงเรียนจัดทำแผนภูมิการจ้ดอังกการเพื่อแสดงความสัมพันธ์ของภาระหน้าที่ และการบังคับบัญชาหรือไม่

จัดทำ

ไม่ได้จัดทำ

9. โรงเรียนจัดทำคู่มือครู เพื่อเป็นแนวทางในการปฏิบัติงานหรือไม่

จัดทำ

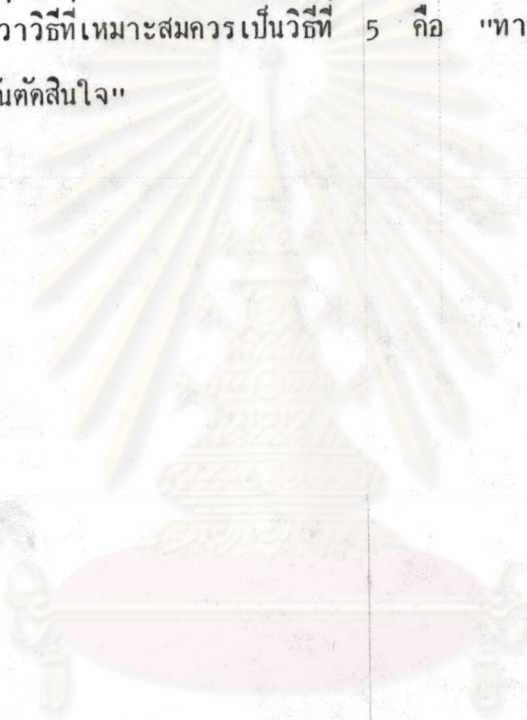
ไม่ได้จัดทำ

ศูนย์วิทยากร  
จุฬาลงกรณ์มหาวิทยาลัย



คำอธิบาย การเขียนเครื่องหมาย / ลงในช่องว่างใต้หมายเลข 3 ใน  
ค่านวธีที่ปฏิบัติจริง หมายความว่า ปัจจุบัน "การกำหนดจำนวนรับเพื่อเข้าเรียน ม.1  
เป็นกรณีพิเศษ" ท่านใช้วิธีที่ 3 คือ "ท่านปรึกษาผู้ใดบ้างกับบัญชาเป็นรายบุคคล แล้ว  
ตัดสินใจเอง"

ส่วนการเขียนเครื่องหมาย / ลงในช่องว่างใต้หมายเลข 5 ในค่านวธีที่  
คาดว่าการปฏิบัติ หมายความว่า "การกำหนดจำนวนรับเพื่อเข้าเรียน ม.1 เป็นกรณี  
พิเศษ" ท่านคาดว่าวิธีที่เหมาะสมควรเป็นวิธีที่ 5 คือ "ท่านร่วมปรึกษากับผู้ใดบ้างกับ  
บัญชา แล้วร่วมกันตัดสินใจ"



ศูนย์วิทยทรัพยากร  
จุฬาลงกรณ์มหาวิทยาลัย

๖ ขอ	งานบริหารการศึกษา	วิธีที่ปฏิบัติจริง					วิธีที่ค่าควรปฏิบัติ					
		1	2	3	4	5	1	2	3	4	5	
1	การกำหนดนโยบายทางวิชาการของโรงเรียน											
2	การกำหนดแนวทางพัฒนาคุณภาพทางวิชาการ											
3	การกำหนดโครงการจัดทำเอกสารประกอบหลักสูตร											
4	การกำหนดแผนงานโครงการ ทางวิชาการของโรงเรียน											
5	การพิจารณา วางแผนจัดซื้อวัสดุอุปกรณ์ที่ใช้ในการเรียนการสอน											
6	การควบคุมคุณภาพการเรียนการสอนให้เป็นไปตามหลักสูตร											
7	การนำเสนอข้อชี้แนะเพื่อปรับปรุงและพัฒนาหลักสูตร											
8	การจัดแบ่งหน้าที่ความรับผิดชอบให้แก่ครูอาจารย์											
9	การรวมพิจารณาและดำเนินการจัดตารางสอน											

วิธีการตัดสินใจสั่งการ 5 วิธี คือ

1. ท่านตัดสินใจสั่งการโดยใช้ข้อมูลของตนเอง
2. ท่านตัดสินใจสั่งการโดยได้รับข้อมูลจากผู้บังคับบัญชา
3. ท่านปรึกษากับผู้บังคับบัญชาเป็นรายบุคคล แล้วตัดสินใจเอง
4. ท่านปรึกษากับผู้บังคับบัญชาเป็นกลุ่ม แล้วตัดสินใจเอง
5. ท่านรวมปรึกษากับผู้บังคับบัญชา แล้วร่วมกันตัดสินใจ



ข้อ	งานบริหารการศึกษา	วิธีที่ปฏิบัติจริง					วิธีที่คาดว่าจะปฏิบัติ					
		1	2	3	4	5	1	2	3	4	5	
10	การแก้ปัญหาทางวิชาการ ด้านต่าง ๆ ที่เกิดขึ้นใน โรงเรียน											
11	การพิจารณาเปิดแผน การเรียนในโรงเรียน											
12	การกำหนดแนวทางการเปิด สอนวิชาชีพของโรงเรียน											
13	การพิจารณาเลือกสรรแหล่ง วิทยากร สถานประกอบการ และสถานประกอบอาชีพอิสระ											
14	การวางแผนและควบคุมการ ประเมินผลการเรียน											
15	การเข้าร่วมประชุมสัมมนา ทางวิชาการของบุคลากร ในโอกาสต่าง ๆ											
16	การจัดกิจกรรมเสริมหลักสูตร เช่น ลูกเสือ ยุวกาชาด ฯลฯ											
17	การวางแผน ควบคุม และ การปฏิบัติ การนิเทศภายใน ของโรงเรียน											
18	การกำหนดความต้องการ บุคลากร เพื่อเสนอกรมสามัญ- ศึกษา											

วิธีการตัดสินใจสั่งการ 5 วิธี คือ

1. ท่านตัดสินใจสั่งการโดยใช้ข้อมูลของตนเอง
2. ท่านตัดสินใจสั่งการโดยได้รับข้อมูลจากผู้บังคับบัญชา
3. ท่านปรึกษากับผู้บังคับบัญชาเป็นรายบุคคล แล้วตัดสินใจเอง
4. ท่านปรึกษากับผู้บังคับบัญชาเป็นกลุ่ม แล้วตัดสินใจเอง
5. ท่านรวมปรึกษากับผู้บังคับบัญชา แล้วร่วมกันตัดสินใจ

ข้อ	งานบริหารการศึกษา	วิธีที่ปฏิบัติจริง					วิธีที่คาดว่าจะปฏิบัติ					
		1	2	3	4	5	1	2	3	4	5	
19	การแต่งตั้งบุคลากรให้ดำรงตำแหน่งหัวหน้าหน่วยงานย่อยในโรงเรียน											
20	การกำหนดระเบียบและแนวทางปฏิบัติสำหรับบุคลากรของโรงเรียน											
21	การจัดสวัสดิการด้านต่าง ๆ เพื่อสร้างขวัญกำลังใจในการปฏิบัติงานแก่บุคลากร											
22	การกำหนดโครงการพัฒนาบุคลากรทุกฝ่ายของโรงเรียน											
23	การพิจารณาปรับเปลี่ยนตำแหน่งหน้าที่ของบุคลากรภายในโรงเรียนตามความเหมาะสม											
24	การแก้ไขปรับปรุงข้อบกพร่องในการปฏิบัติงานของบุคลากร											
25	การแก้ไขปัญหาข้อขัดแย้งในการปฏิบัติงานระหว่างบุคลากร											
26	การพิจารณาความดีความชอบของครู อาจารย์											

วิธีการตัดสินใจสั่งการ 5 วิธี คือ

1. ท่านตัดสินใจสั่งการโดยใช้ข้อมูลของตนเอง
2. ท่านตัดสินใจสั่งการโดยได้รับข้อมูลจากผู้ใต้บังคับบัญชา
3. ท่านปรึกษากับผู้ใต้บังคับบัญชาเป็นรายบุคคล แล้วตัดสินใจเอง
4. ท่านปรึกษากับผู้ใต้บังคับบัญชาเป็นกลุ่ม แล้วตัดสินใจเอง
5. ท่านรวมปรึกษากับผู้ใต้บังคับบัญชา แล้วร่วมกันตัดสินใจ

ข้อ	งานบริหารการศึกษา	วิธีที่ปฏิบัติจริง					วิธีที่คาดว่าจะปฏิบัติ					
		1	2	3	4	5	1	2	3	4	5	
27	การพิจารณาความดีความชอบ ของนักการภารโรง											
28	การควบคุมดูแลความประพฤติ และระเบียบวินัยของครู											
29	การควบคุมดูแลความประพฤติ และระเบียบวินัยของนักการ ภารโรง											
30	การพิจารณาลงโทษบุคลากร ที่กระทำผิดระเบียบวินัย											
31	การกำหนดนโยบายด้านการ จัดกิจการนักเรียน											
32	การกำหนดแผนงาน โครงการ การจัดกิจกรรม เสริมหลักสูตร											
33	การกำหนดแผนงาน โครงการจัดกิจกรรมพิเศษ											
34	การจัดสรรงบประมาณเพื่อ สนับสนุนงานด้านกิจการ นักเรียน											
35	การพิจารณาแก้ไข ปรับปรุง งานด้านกิจการนักเรียน											

วิธีการตัดสินใจสั่งการ 5 วิธี คือ

1. ท่านตัดสินใจสั่งการโดยใช้ข้อมูลของตนเอง
2. ท่านตัดสินใจสั่งการโดยได้รับข้อมูลจากผู้ใต้บังคับบัญชา
3. ท่านปรึกษากับผู้ใต้บังคับบัญชาเป็นรายบุคคล แล้วตัดสินใจเอง
4. ท่านปรึกษากับผู้ใต้บังคับบัญชาเป็นกลุ่ม แล้วตัดสินใจเอง
5. ท่านรวมปรึกษากับผู้ใต้บังคับบัญชา แล้วร่วมกันตัดสินใจ

ข้อ	งานบริหารการศึกษา	วิธีที่ปฏิบัติจริง					วิธีที่คาดว่าจะปฏิบัติ					
		1	2	3	4	5	1	2	3	4	5	
36	การประเมินผลเกี่ยวกับงาน ด้านกิจการนักเรียน											
37	การควบคุมดูแลความประพฤติ และระเบียบวินัยของนักเรียน											
38	งานควบคุมดูแลสุขภาพอนามัย ของนักเรียน											
39	การกำหนดโครงการ ช่วยเหลือนักเรียน ด้าน การเรียนและปัญหาส่วนตัว											
40	การพิจารณา และดำเนินการ แก้ไขปัญหากรณีการร้องทุกข์ ของนักเรียน											
41	การพิจารณาความดีความชอบ และลงโทษนักเรียน											
42	การติดตามและประเมินผล นักเรียนที่สำเร็จการศึกษา											
43	การพิจารณาช่วยเหลือนักเรียน ที่มีปัญหาด้านการเงิน											
44	การพิจารณานักเรียนเข้า เรียนแต่ละแผนการเรียน											
45	การวางแผนปฏิบัติงาน ประจำปีของโรงเรียน											

วิธีการตัดสินใจสั่งการ 5 วิธี คือ

1. ท่านตัดสินใจสั่งการโดยใช้ข้อมูลของตนเอง
2. ท่านตัดสินใจสั่งการโดยได้รับข้อมูลจากผู้ใต้บังคับบัญชา.
3. ท่านปรึกษากับผู้ใต้บังคับบัญชาเป็นรายบุคคล แล้วตัดสินใจเอง
4. ท่านปรึกษากับผู้ใต้บังคับบัญชาเป็นกลุ่ม แล้วตัดสินใจเอง
5. ท่านรวมปรึกษากับผู้ใต้บังคับบัญชา แล้วร่วมกันตัดสินใจ

ข้อ	งานบริหารการศึกษา	วิธีที่ปฏิบัติจริง					วิธีที่คาดว่าจะปฏิบัติ					
		1	2	3	4	5	1	2	3	4	5	
46	การวางแผนพัฒนาโรงเรียน ทั้งระยะสั้นและระยะยาว											
47	การกำหนดนโยบายและวางแผนเกี่ยวกับการใช้วัสดุ ครุภัณฑ์ และอาคารสถานที่											
48	การพิจารณาปรับปรุงซ่อมแซม วัสดุครุภัณฑ์และอาคารสถานที่											
49	การจัดทำแผนหรืองบประมาณ การใช้จ่ายเงินบำรุงการศึกษา											
50	การดำเนินการจัดซื้อจัดจ้าง วัสดุอุปกรณ์ทางการศึกษา											
51	การควบคุมการปฏิบัติงานของ เจ้าหน้าที่ธุรการ การเงิน และอาคารสถานที่											
52	การแก้ไข ปรับปรุงเกี่ยวกับระเบียบปฏิบัติงานคานธุรการ การเงิน และอาคารสถานที่											
53	การจัดระบบสารสนเทศของโรงเรียน สำหรับการบริหาร											
54	การส่งเสริมการประชาสัมพันธ์ เกี่ยวกับกิจการของโรงเรียน											

วิธีการตัดสินใจสั่งการ 5 วิธี คือ

1. ท่านตัดสินใจสั่งการโดยใช้ข้อมูลของตนเอง
2. ท่านตัดสินใจสั่งการโดยได้รับข้อมูลจากผู้ใต้บังคับบัญชา
3. ท่านปรึกษากับผู้ใต้บังคับบัญชาเป็นรายบุคคล แล้วตัดสินใจเอง
4. ท่านปรึกษากับผู้ใต้บังคับบัญชาเป็นกลุ่ม แล้วตัดสินใจเอง
5. ท่านรวมปรึกษากับผู้ใต้บังคับบัญชา แล้วร่วมกันตัดสินใจ

ข้อ	งานบริหารการศึกษา	วิธีที่ปฏิบัติจริง					วิธีที่คาดว่าจะปฏิบัติ					
		1	2	3	4	5	1	2	3	4	5	
55	การกำหนดโครงการเพื่อพัฒนาและให้ความช่วยเหลือท้องถิ่น											
56	การจัดโครงการเพื่อแสวงหาความช่วยเหลือในด้านต่าง ๆ จากชุมชน											
57	การส่งเสริมการจัดกิจกรรมร่วมกับสถาบันอื่น											
58	การส่งเสริมหน่วยงานหรือสถาบันอื่นจัดกิจกรรมเพื่อประโยชน์ด้านการศึกษา											
59	การส่งเสริมและสนับสนุนให้เกิดสัมพันธภาพอันดีระหว่างโรงเรียนกับชุมชน											
60	การส่งเสริมและสนับสนุนการให้ความรู้ทางด้านวิชาชีพแก่ชุมชน											
61	การสรรหาวิทยากรในท้องถิ่นมาให้ความรู้แก่ครูและนักเรียน											
62	การเข้าร่วมกิจกรรมของชุมชนเกี่ยวกับงานประเพณีวัฒนธรรมและกิจกรรมสาธารณะ											

วิธีการตัดสินใจสั่งการ 5 วิธี คือ

1. ท่านตัดสินใจสั่งการโดยใช้ข้อมูลของตนเอง
2. ท่านตัดสินใจสั่งการโดยใครรับข้อมูลจากผู้ใต้บังคับบัญชา
3. ท่านปรึกษากับผู้ใต้บังคับบัญชาเป็นรายบุคคล แล้วตัดสินใจเอง
4. ท่านปรึกษากับผู้ใต้บังคับบัญชาเป็นกลุ่ม แล้วตัดสินใจเอง
5. ท่านรวมปรึกษากับผู้ใต้บังคับบัญชา แล้วร่วมกันตัดสินใจ

ข้อ	งานบริหารการศึกษา	วิธีที่ปฏิบัติจริง					วิธีที่คาดว่าจะปฏิบัติ					
		1	2	3	4	5	1	2	3	4	5	
63	การส่งเสริมให้บริการด้านอาคารสถานที่และวัสดุครุภัณฑ์แก่ชุมชน											
64	การกำหนดนโยบายให้บุคคลภายนอกมีส่วนร่วมในการจัดการศึกษา											
65	การนำเสนอแนะและความคิดเห็นของผู้ปกครองนักเรียนและชุมชนมาปรับปรุงการบริหารโรงเรียน											

วิธีการตัดสินใจสั่งการ 5 วิธี คือ

1. ท่านตัดสินใจสั่งการโดยใช้ข้อมูลของตนเอง
2. ท่านตัดสินใจสั่งการโดยได้รับข้อมูลจากผู้บังคับบัญชา
3. ท่านปรึกษากับผู้บังคับบัญชาเป็นรายบุคคล แล้วตัดสินใจเอง
4. ท่านปรึกษากับผู้บังคับบัญชาเป็นกลุ่ม แล้วตัดสินใจเอง
5. ท่านรวมปรึกษากับผู้บังคับบัญชา แล้วร่วมกันตัดสินใจ

ศูนย์วิทยทรัพยากร  
จุฬาลงกรณ์มหาวิทยาลัย

## ตอนที่ 3

## ปัญหาและอุปสรรคของการตัดสินใจสั่งการ

คำชี้แจง สำหรับตอนนี้ผู้วิจัยต้องการทราบว่า การตัดสินใจสั่งการในการบริหารโรงเรียนของท่าน มีปัญหาและอุปสรรคมากน้อยเพียงใด

โปรดเขียนเครื่องหมาย / ลงในช่อง ระดับของปัญหาและอุปสรรค เพียงช่องเดียวเท่านั้น

ตัวอย่าง

ข้อ	ลักษณะของปัญหาและอุปสรรค	ระดับของปัญหาและอุปสรรค				
		มากที่สุด	มาก	น้อย	น้อยที่สุด	ไม่เป็นปัญหา
๐๐	โครงสร้างการบริหารโรงเรียน	/				

คำอธิบาย การเขียนเครื่องหมาย / ลงในช่อง มากที่สุด หมายความว่า "โครงสร้างการบริหารโรงเรียน" เป็นเหตุให้เกิดปัญหาและอุปสรรคในการตัดสินใจสั่งการ มากที่สุด

ศูนย์วิทยทรัพยากร  
จุฬาลงกรณ์มหาวิทยาลัย



ข้อ	ลักษณะของปัญหาและอุปสรรค	ระดับของปัญหาและอุปสรรค				
		มากที่สุด	มาก	น้อย	น้อยที่สุด	ไม่เป็นปัญหา
1	ขาดข้อมูลที่ถูกต้อง สมบูรณ์ และเป็นปัจจุบัน					
2	เวลาที่ใช้พิจารณาข้อมูลเพื่อตัดสินใจจำกัด					
3	ขาดความรู้ ประสบการณ์ในเรื่องที่ตัดสินใจ					
4	ลักษณะนิสัยบางประการของผู้ร่วมงาน เช่น เฉื่อยชา ไม่ใส่ใจในการทำงาน					
5	ความไม่แน่นอนของเหตุการณ์ในอนาคต					
6	ผลประโยชน์ที่เกี่ยวข้องกับการตัดสินใจ					
7	ผู้ตัดสินใจยึดถือความคิดเห็นของตนเอง เป็นสำคัญ					
8	ความกลัวและวิตกกังวลของผู้ตัดสินใจ					
9	อิทธิพลจากผู้นั่งคัมบังบัญชาระดับเหนือขึ้นไป					
10	อิทธิพลจากผู้ร่วมงาน					
11	อิทธิพลจากบุคคลภายนอกโรงเรียน					
12	การติดต่อสื่อสารที่กำกวม ไม่ชัดเจน					
13	ลักษณะความยากหรือซับซ้อนของงาน					
14	ระบบราชการที่ล่าช้าและมีระเบียบกฎเกณฑ์มาก					
15	ผู้ตัดสินใจไม่เข้าใจวัตถุประสงค์ของงานอย่างชัดเจน					

"ขอขอบพระคุณเป็นอย่างสูงในความกรุณาของท่าน"

ตารางที่ 27 ร้อยละของวิธีการตัดสินใจสั่งการที่ผู้บริหารใช้ในงานบริหารการศึกษา จำแนกตามขนาดโรงเรียน

งาน	ขนาดโรงเรียน	ปฏิบัติจริง					คาดหวัง				
		วิธีที่ 1	วิธีที่ 2	วิธีที่ 3	วิธีที่ 4	วิธีที่ 5	วิธีที่ 1	วิธีที่ 2	วิธีที่ 3	วิธีที่ 4	วิธีที่ 5
งานวิชาการ	ขนาดใหญ่ n=24	02.21	08.82	16.42	38.48	34.04	01.72	03.43	08.33	30.88	55.64
	ขนาดกลาง n=24	02.21	07.60	08.87	31.86	39.46	00.00	04.41	10.54	30.15	54.00
	ขนาดเล็ก n=51	11.88	11.30	18.34	19.72	38.76	06.69	07.04	15.80	17.99	52.48
งานบุคลากร	ขนาดใหญ่ n=24	08.01	12.82	22.76	36.22	20.19	04.81	08.65	12.82	39.10	34.62
	ขนาดกลาง n=24	15.07	13.46	14.74	35.58	21.15	04.49	11.26	15.07	35.89	32.69
	ขนาดเล็ก n=51	32.58	12.37	14.93	14.93	25.19	23.68	10.56	12.22	20.81	32.73
งานกิจการนักเรียน	ขนาดใหญ่ n=24	00.00	03.87	11.61	41.67	42.85	00.00	01.19	07.74	25.59	65.48
	ขนาดกลาง n=24	00.30	01.79	12.80	31.54	53.57	00.00	01.19	11.01	21.43	66.37
	ขนาดเล็ก n=51	04.48	08.96	13.45	18.77	54.34	03.36	06.30	08.68	19.47	62.19

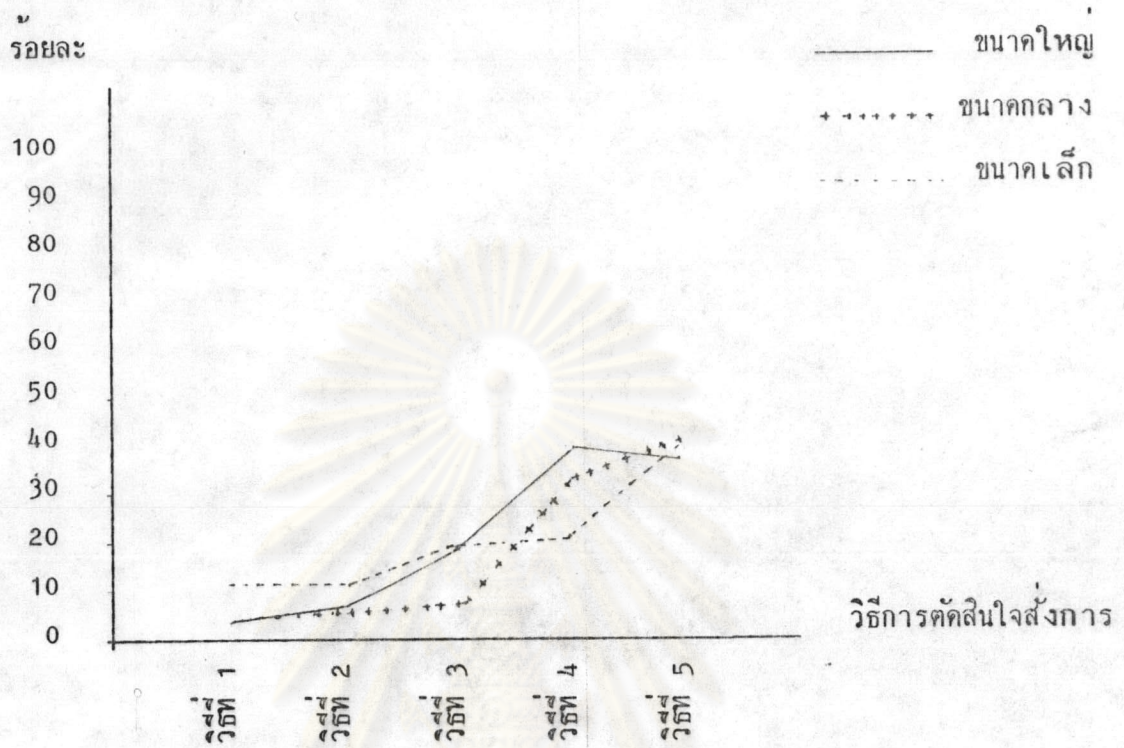
ศูนย์วิจัยทางพยาบาล  
จุฬาลงกรณ์มหาวิทยาลัย

ตารางที่ 27 (ต่อ)

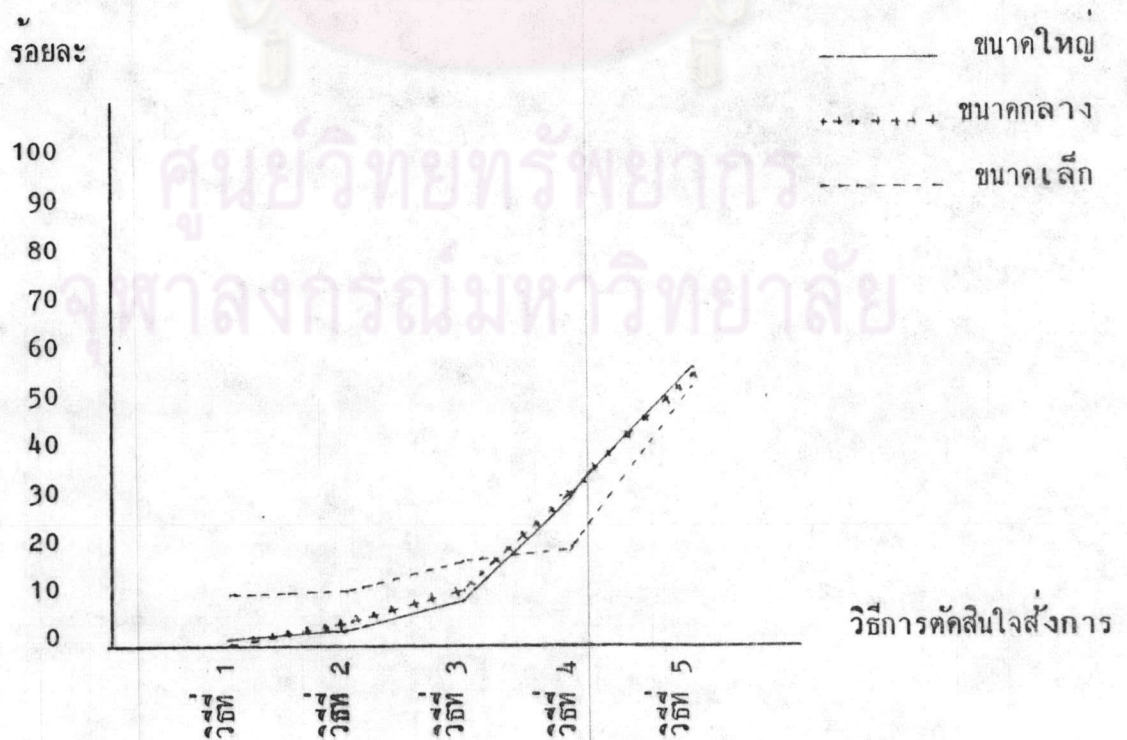
งาน	ขนาดโรงเรียน	ปฏิบัติจริง					คาดหวัง				
		วิธีที่ 1	วิธีที่ 2	วิธีที่ 3	วิธีที่ 4	วิธีที่ 5	วิธีที่ 1	วิธีที่ 2	วิธีที่ 3	วิธีที่ 4	วิธีที่ 5
งานธุรการ	ขนาดใหญ่ n=24	01.85	03.70	17.59	34.26	42.60	00.92	03.24	09.26	31.02	55.56
	ขนาดกลาง n=24	03.70	08.80	11.57	29.63	46.30	00.46	08.80	12.04	26.39	52.31
	ขนาดเล็ก n=51	20.04	09.15	09.80	18.96	42.05	12.86	07.41	08.06	23.09	48.58
ความสัมพันธ์กับชุมชน	ขนาดใหญ่ n=24	00.35	06.60	13.19	40.62	39.24	01.39	04.16	05.21	31.25	57.99
	ขนาดกลาง n=24	01.04	06.94	13.54	26.74	51.74	00.00	01.39	11.11	29.51	57.99
	ขนาดเล็ก n=51	12.91	05.39	11.93	12.91	56.86	10.78	02.13	08.66	12.58	65.85

ศูนย์วิทยทรัพยากร  
จุฬาลงกรณ์มหาวิทยาลัย

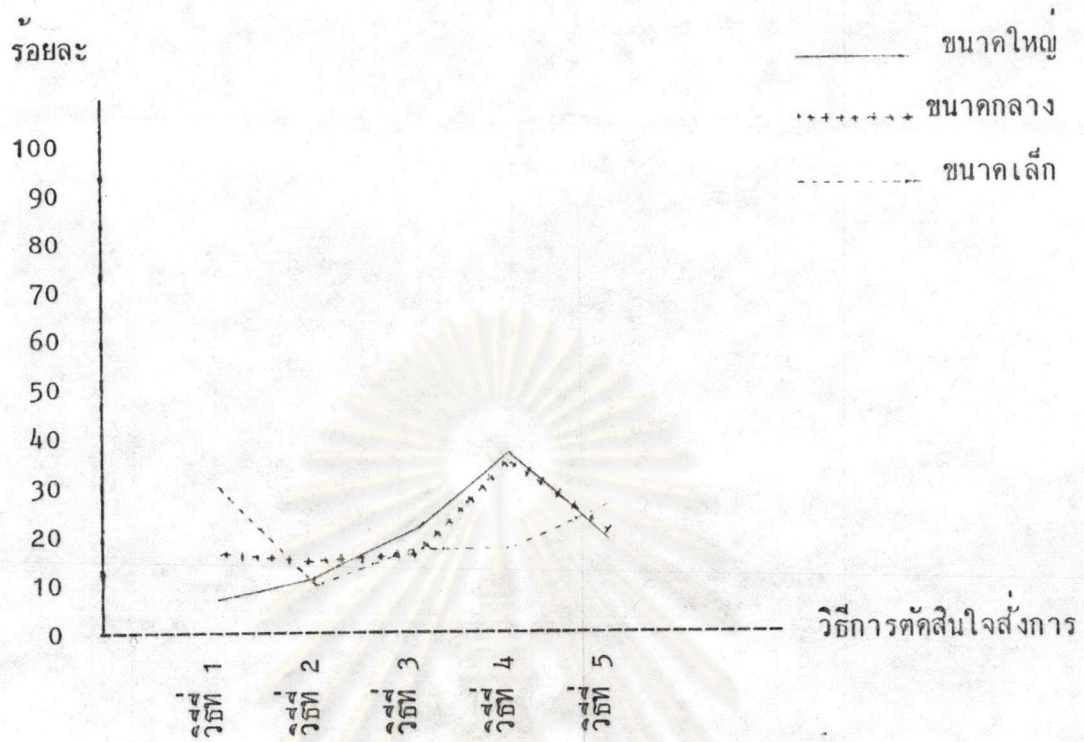
แผนภูมิที่ 5 กราฟแสดงการเปรียบเทียบค่าร้อยละเกี่ยวกับวิธีการตัดสินใจสั่งการในงานวิชาการ ตามที่ปฏิบัติจริง จำแนกตามขนาดโรงเรียน



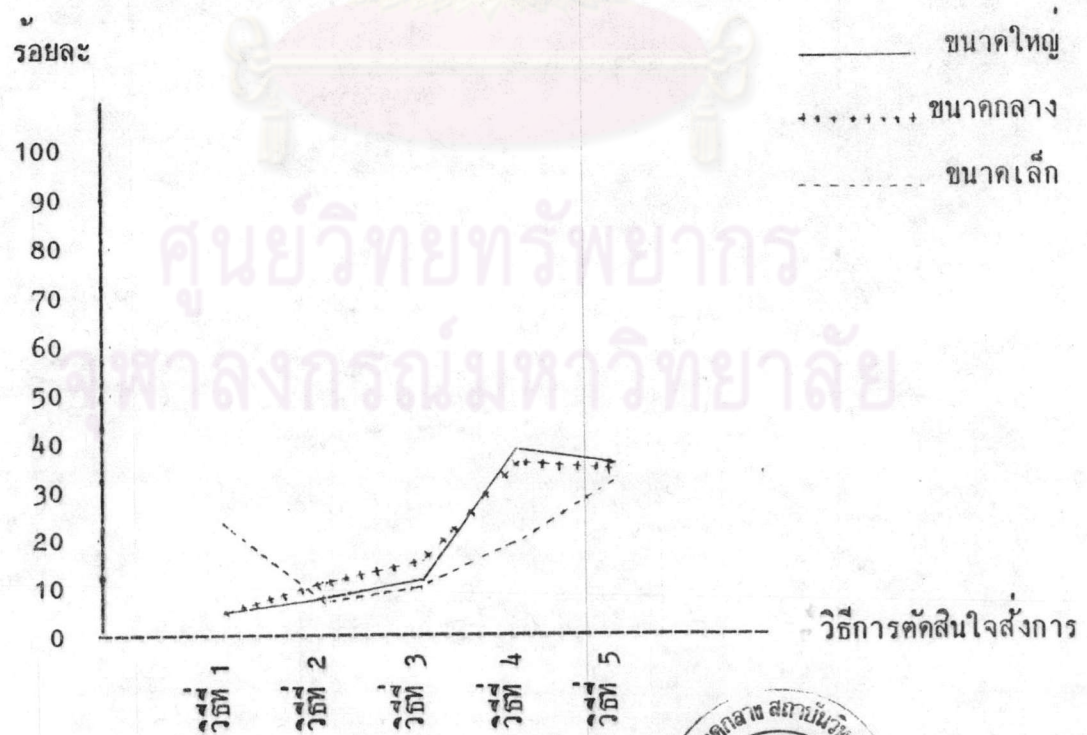
แผนภูมิที่ 6 กราฟแสดงการเปรียบเทียบค่าร้อยละเกี่ยวกับการตัดสินใจสั่งการในงานวิชาการ ตามความคาดหวัง จำแนกตามขนาดโรงเรียน



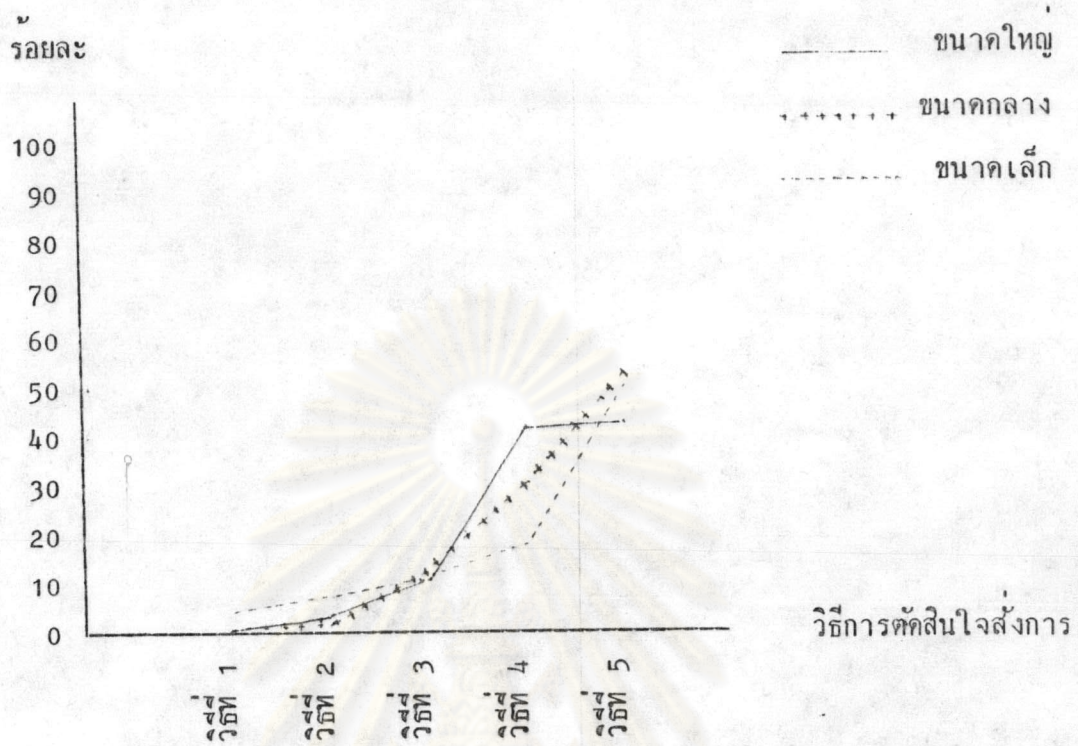
แผนภูมิที่ 7 กราฟแสดงการเปรียบเทียบค่าร้อยละเกี่ยวกับวิธีการตัดสินใจสั่งการในงานบุคลากร ตามที่ปฏิบัติจริง จำแนกตามขนาดโรงเรียน



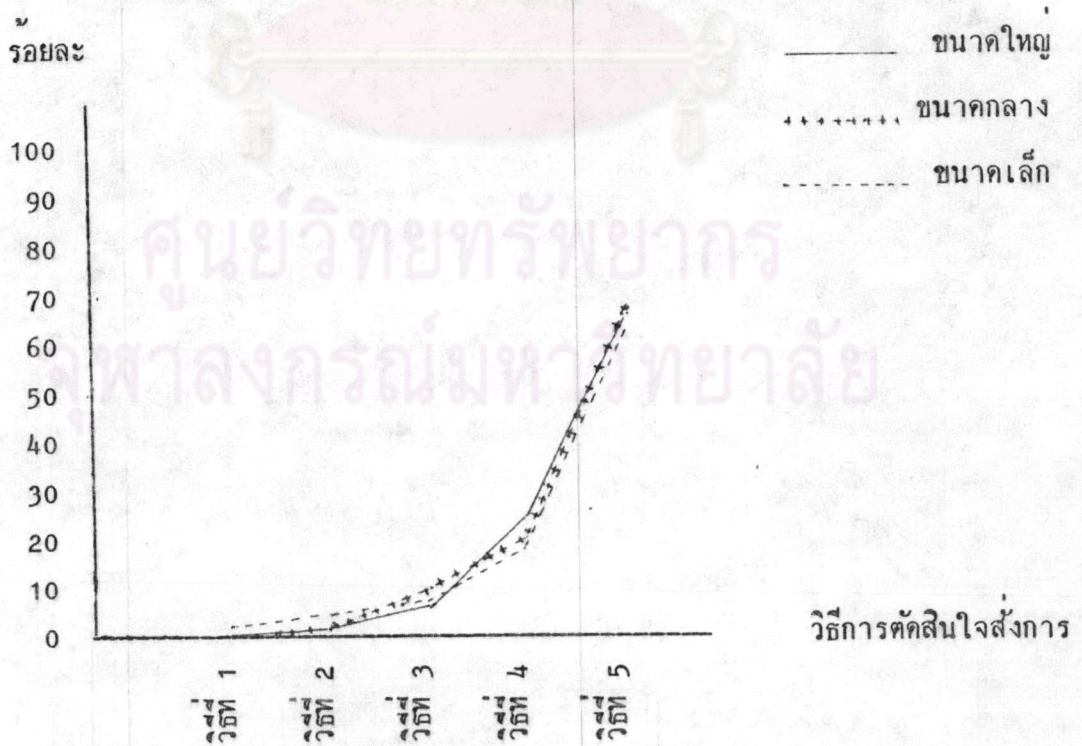
แผนภูมิที่ 8 กราฟแสดงการเปรียบเทียบค่าร้อยละเกี่ยวกับวิธีการตัดสินใจสั่งการในงานบุคลากร ตามความคาดหวัง จำแนกตามขนาดโรงเรียน



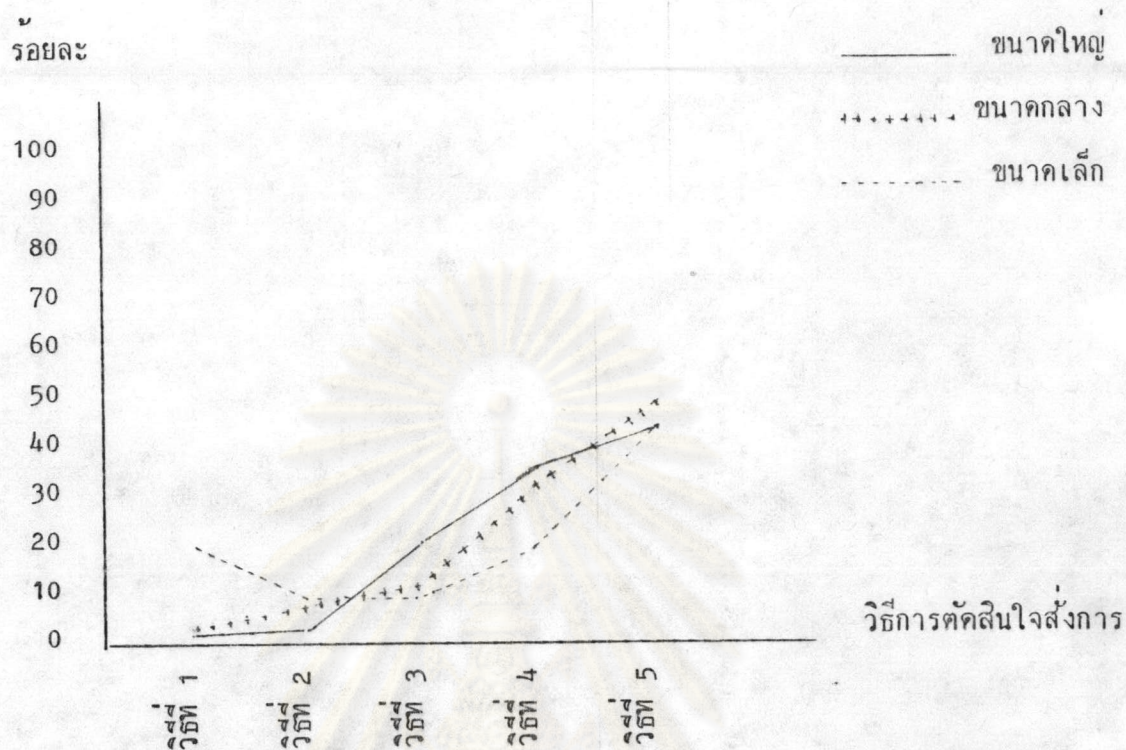
แผนภูมิที่ 9 กราฟแสดงการเปรียบเทียบค่าร้อยละเกี่ยวกับวิธีการตัดสินใจสั่งการในงาน  
กิจการนักเรียน ตามที่ปฏิบัติจริง จำแนกตามขนาดโรงเรียน



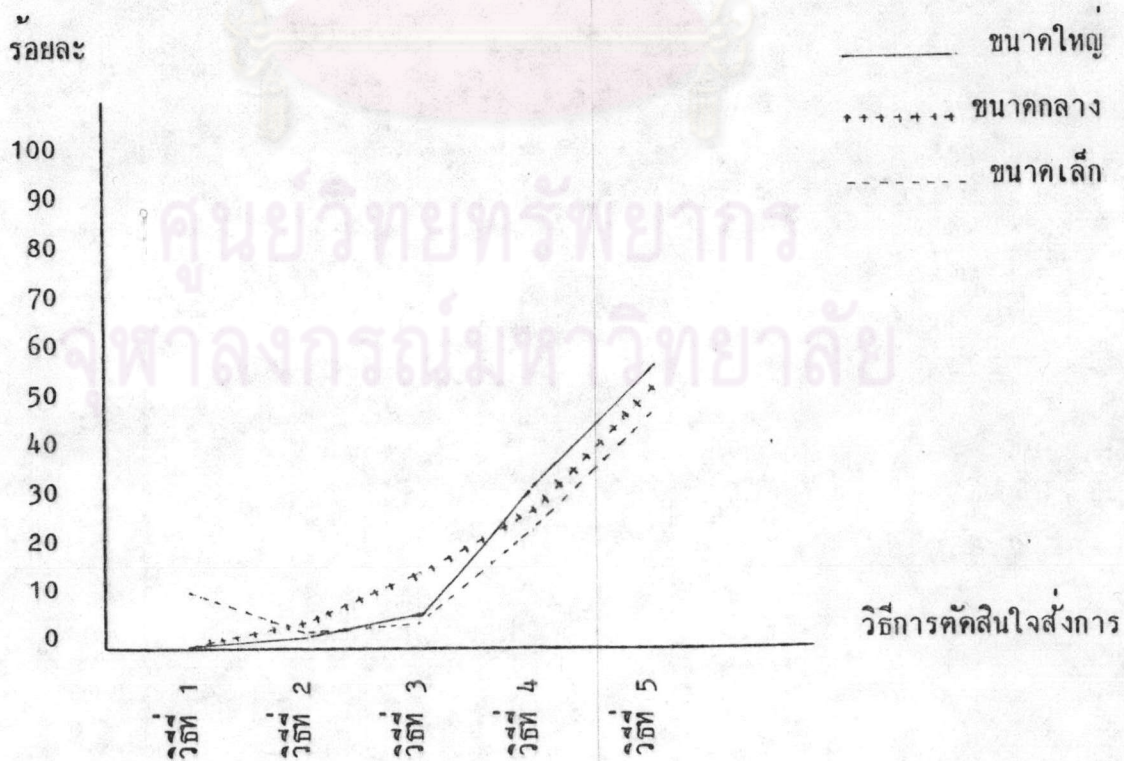
แผนภูมิที่ 10 กราฟแสดงการเปรียบเทียบค่าร้อยละเกี่ยวกับวิธีการตัดสินใจสั่งการในงาน  
กิจการนักเรียน ตามความคาดหวัง จำแนกตามขนาดโรงเรียน



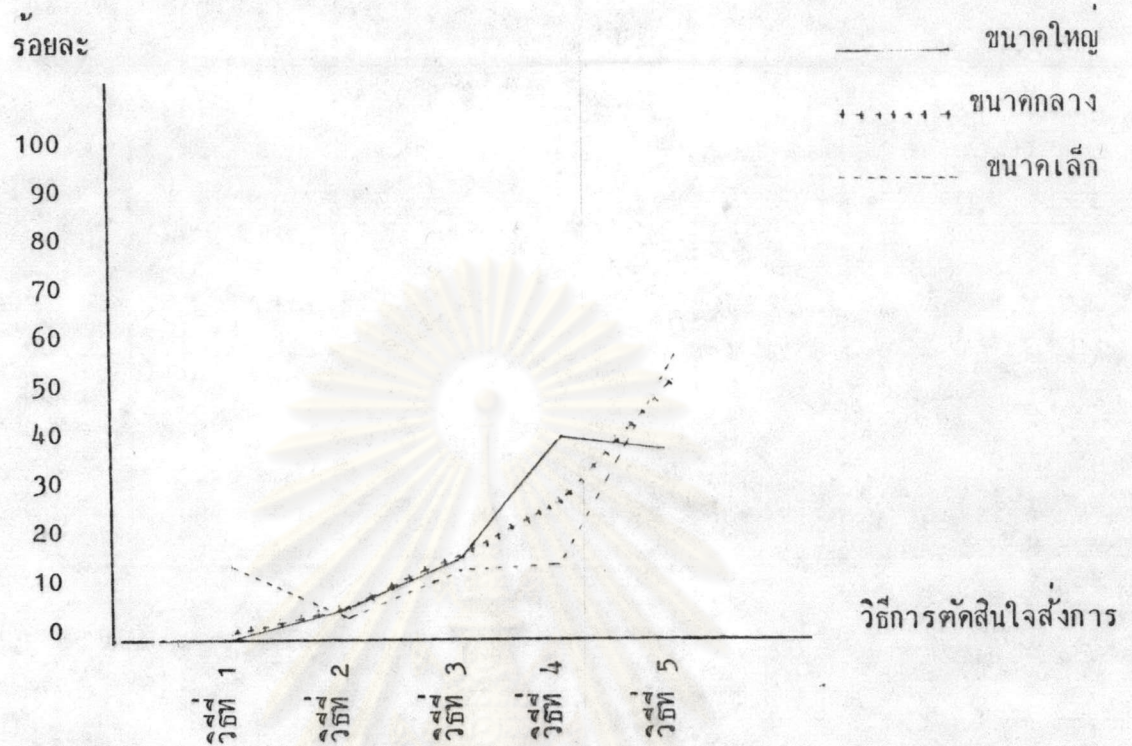
แผนภูมิที่ 11 กราฟแสดงการเปรียบเทียบค่าร้อยละเกี่ยวกับวิธีการตัดสินใจสั่งการในงาน  
ธุรการ ตามที่ปฏิบัติจริง จำแนกตามขนาดโรงเรียน



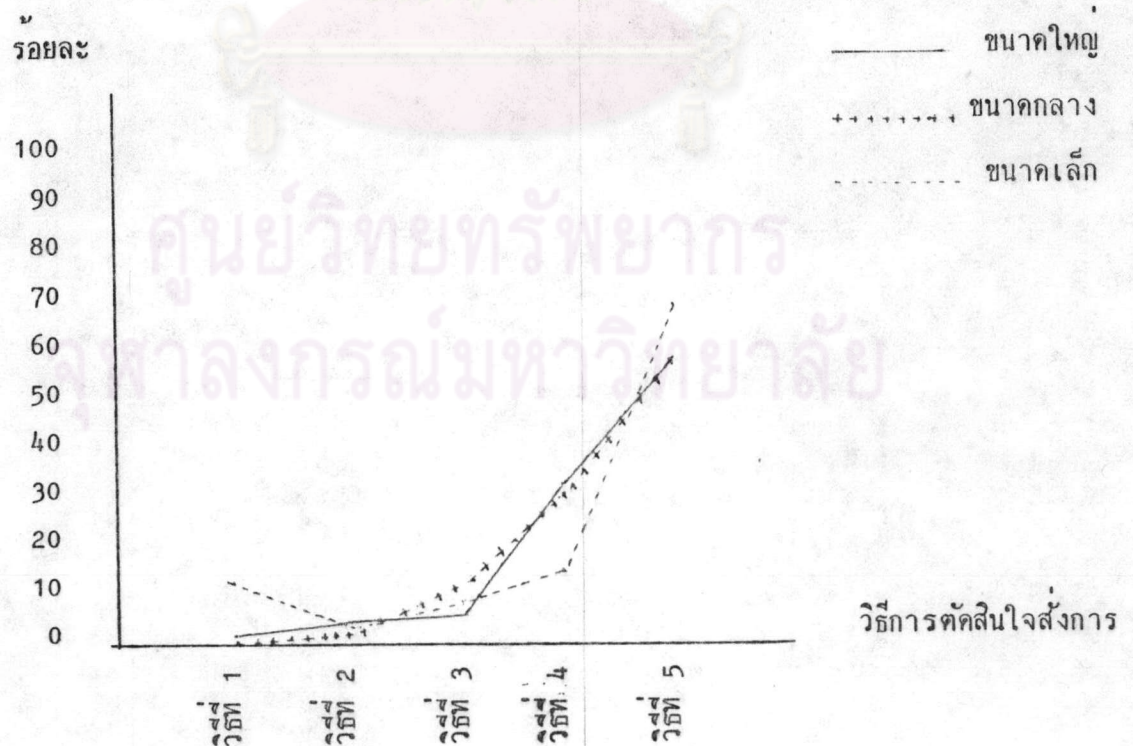
แผนภูมิที่ 12 กราฟแสดงการเปรียบเทียบค่าร้อยละเกี่ยวกับวิธีการตัดสินใจสั่งการในงาน  
ธุรการ ตามความคาดหวัง จำแนกตามขนาดโรงเรียน



แผนภูมิที่ 13 กราฟแสดงการเปรียบเทียบการร้อยละเกี่ยวกับวิธีการตัดสินใจสั่งการในงาน ความสัมพันธ์กับชุมชน ตามที่ปฏิบัติจริง จำแนกตามขนาดโรงเรียน



แผนภูมิที่ 14 กราฟแสดงการเปรียบเทียบการร้อยละเกี่ยวกับวิธีการตัดสินใจสั่งการในงาน ความสัมพันธ์กับชุมชน ตามความคาดหวัง จำแนกตามขนาดโรงเรียน





## ประวัติผู้วิจัย

นายธานี กาทอง เกิดวันที่ 26 มิถุนายน 2485 ที่จังหวัดเพชรบุรี  
สำเร็จปริญญาการศึกษามัธยมศึกษา สาขามัธยมศึกษา วิชาเอกเคมี จากวิทยาลัยวิชาการศึกษา  
ประสานมิตร เมื่อปีการศึกษา 2508 ปัจจุบันดำรงตำแหน่งผู้ช่วยผู้อำนวยการโรงเรียน-  
บ้านลาดวิทยา อำเภอบ้านลาด จังหวัดเพชรบุรี



ศูนย์วิทยทรัพยากร  
จุฬาลงกรณ์มหาวิทยาลัย