




เอกสารอ้างอิง

1. กระทรวงพาณิชย์ กรมพาณิชย์สัมพันธ์, ศูนย์อบรมการส่งออก, 3-4 มีนาคม 2531.
2. กองข้อมูลการค้ากรมพาณิชย์สัมพันธ์, เพอร์เนเจอร์, ข้อมูลการค้าเพื่อการส่งออก, ฉบับที่ 17, 25 กรกฎาคม 2529.
3. กองบริการอุตสาหกรรม กระทรวงอุตสาหกรรม, สถานภาพการใช้เทคโนโลยีของอุตสาหกรรมเพอร์เนเจอร์ไม้ขนาดย่อมและขนาดกลาง, 14-16 พฤศจิกายน 2532.
4. ช่างพาณิชย์, ตลาดการนำเข้าเพอร์เนเจอร์อเมริกา, 22-28 สิงหาคม 2532.
5. จันทนา จันทโร, ศิริจันทร์ ทองประเสริฐ, การศึกษาความเป็นไปได้โครงการด้านธุรกิจและอุตสาหกรรม, โรงแรมจุฬาลงกรณ์มหาวิทยาลัย, 2532.
6. บริษัท เอ็มแอนด์ดี จำกัด, 57 เรื่องน่ารู้ เทคนิคการจัดการสำหรับผู้บริหารโรงงาน, 2532.
7. พงษ์ วิชาจิตน์, การบริหารงานผลิตและบริการ, สำนักพิมพ์โอเดียนสโตร์ 2521.
8. ปิติ ผาสุก, "ปัญหาการบริหารส่งเสริมอุตสาหกรรมขนาดย่อมในประเทศไทย", วิทยานิพนธ์ปริญญาโท, สถาบันบัณฑิตพัฒนบริหารศาสตร์, 2511.
9. มานพ วราภักดิ์, โปรแกรมสำเร็จรูประบบควบคุมสินค้าคงเหลือ, โรงแรมจุฬาลงกรณ์มหาวิทยาลัย, 2530.
10. ยืน กุ้ววรรณ, สมนึก ศิริโต, ระบบจัดการฐานข้อมูลดีเบส, ซีเอ็ดยูเคชั่น จำกัด 2528.
11. วิชาภรณ์ สุริยาภักดิ์, ดีเบสกรีนลิสต์, โรงแรมจุฬาลงกรณ์มหาวิทยาลัย, 2532.
12. วันชัย วิจิราวิษ, ช่อม พลอยมีค่า, เศรษฐศาสตร์วิศวกรรม, โรงแรมจุฬาลงกรณ์มหาวิทยาลัย.
13. สมาคมอุตสาหกรรมเครื่องเรือนไทย, สรุปสัมมนา, "เทคนิคการผลิตเพอร์เนเจอร์ไม้ ยางพารา", 3 กันยายน 2531.
14. แสง สงวนเรือง, สมศักดิ์ ตัมบุญเลิศ และนิตย์ สัมมาพันธ์, อุตสาหกรรมขนาดย่อมและขนาดกลางในประเทศไทย, โรงแรมสถาบันบัณฑิตพัฒนบริหารศาสตร์, กรุงเทพฯ, 2521.
15. ธนาคารไทยพาณิชย์ สาขาวิจัยเศรษฐกิจ, "เศรษฐกิจไทย 2532," เศรษฐกิจปริทัศน์, ฉบับที่ 7 กรกฎาคม 2532ม หน้า 1, 2.

16. Chasobut, P. and C., Pi Put Sitee. 1985, "Labour and Employment in Small - Scale Manufacturing in Thailand. Background Paper 3, in Thailand," Employment Issues and Policies for Thailand's Sixth Plan, ILO-ATEP, Bangkok.
17. John M. Nevison, 1-2-3 Spreadsheet Design, Prentice Hall, New York, 1989.
18. JICA, A Study on Industrial Sector Development in The Kingdom of Thailand (Woodden Furniture), 1989.
19. Klanthachai, N.1984, Foreign Direct and Technology Transfer and Development, Page 17 - 46, 2519.



ศูนย์วิจัยทรัพยากร
จุฬาลงกรณ์มหาวิทยาลัย

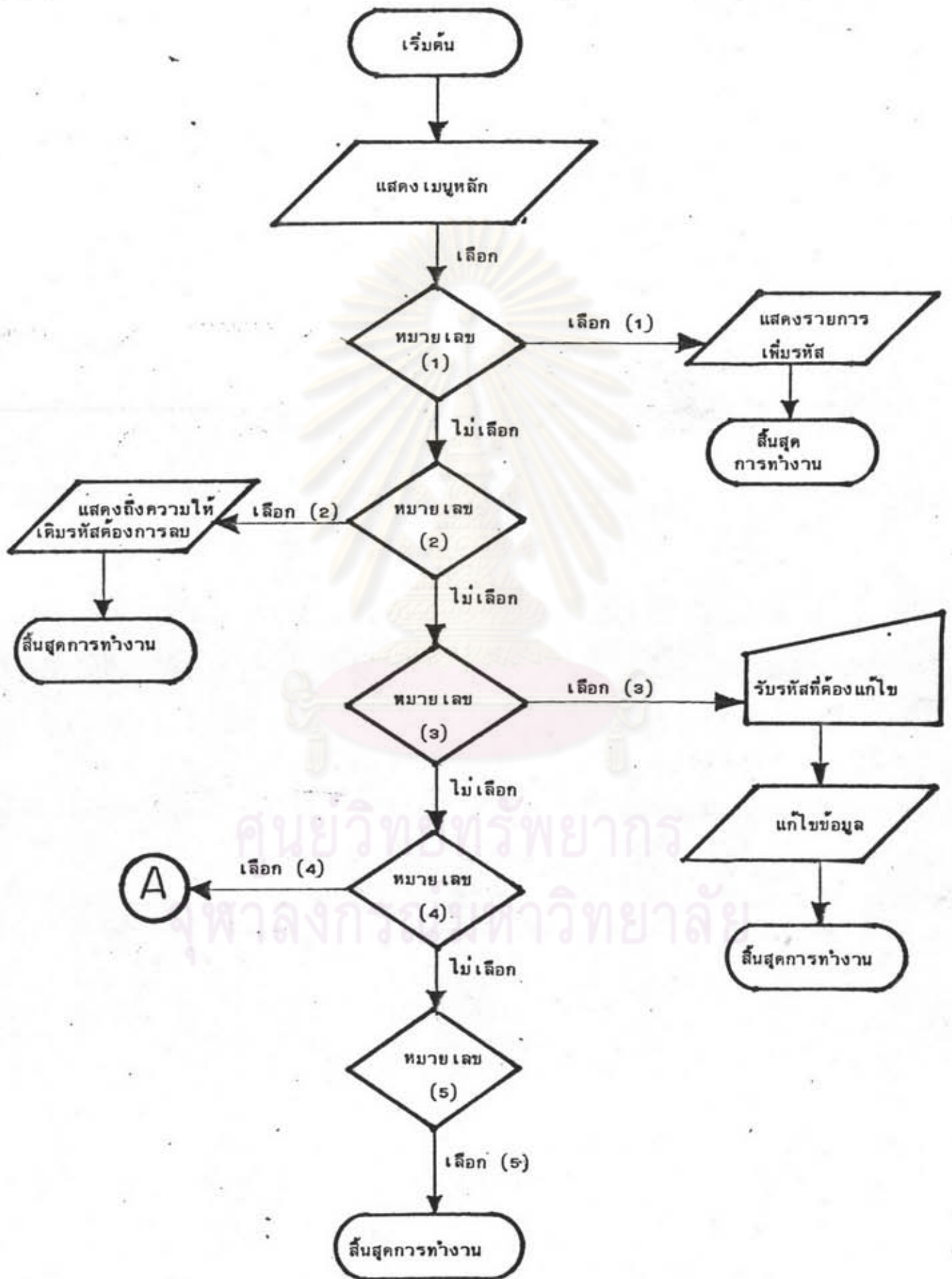


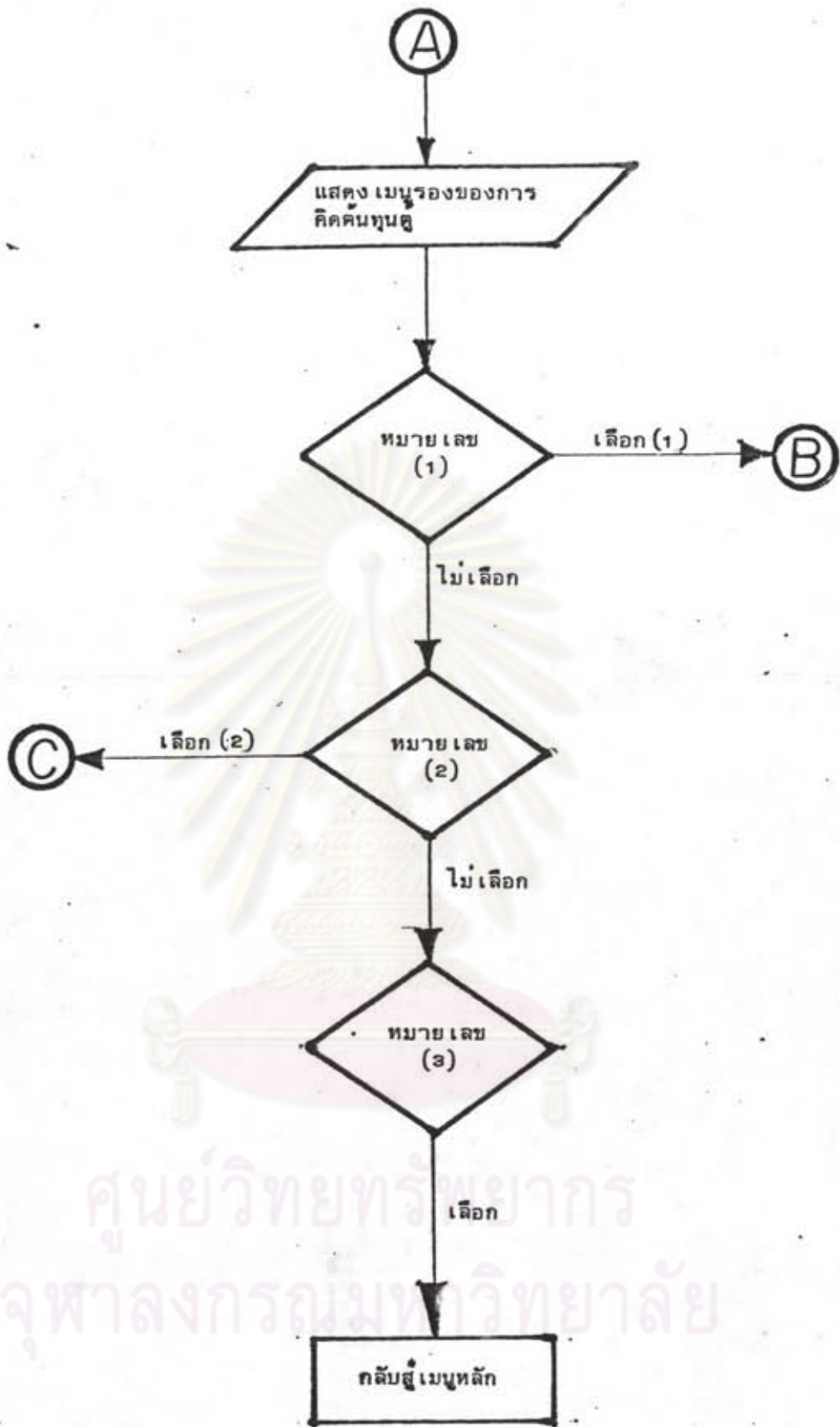
ภาคผนวก ก.

- Flow Chart โปรแกรมการคิดต้นทุนคู่
- Flow Chart โปรแกรมประเมินราคาขาย
- Flow Chart โปรแกรมสต็อกสินค้า

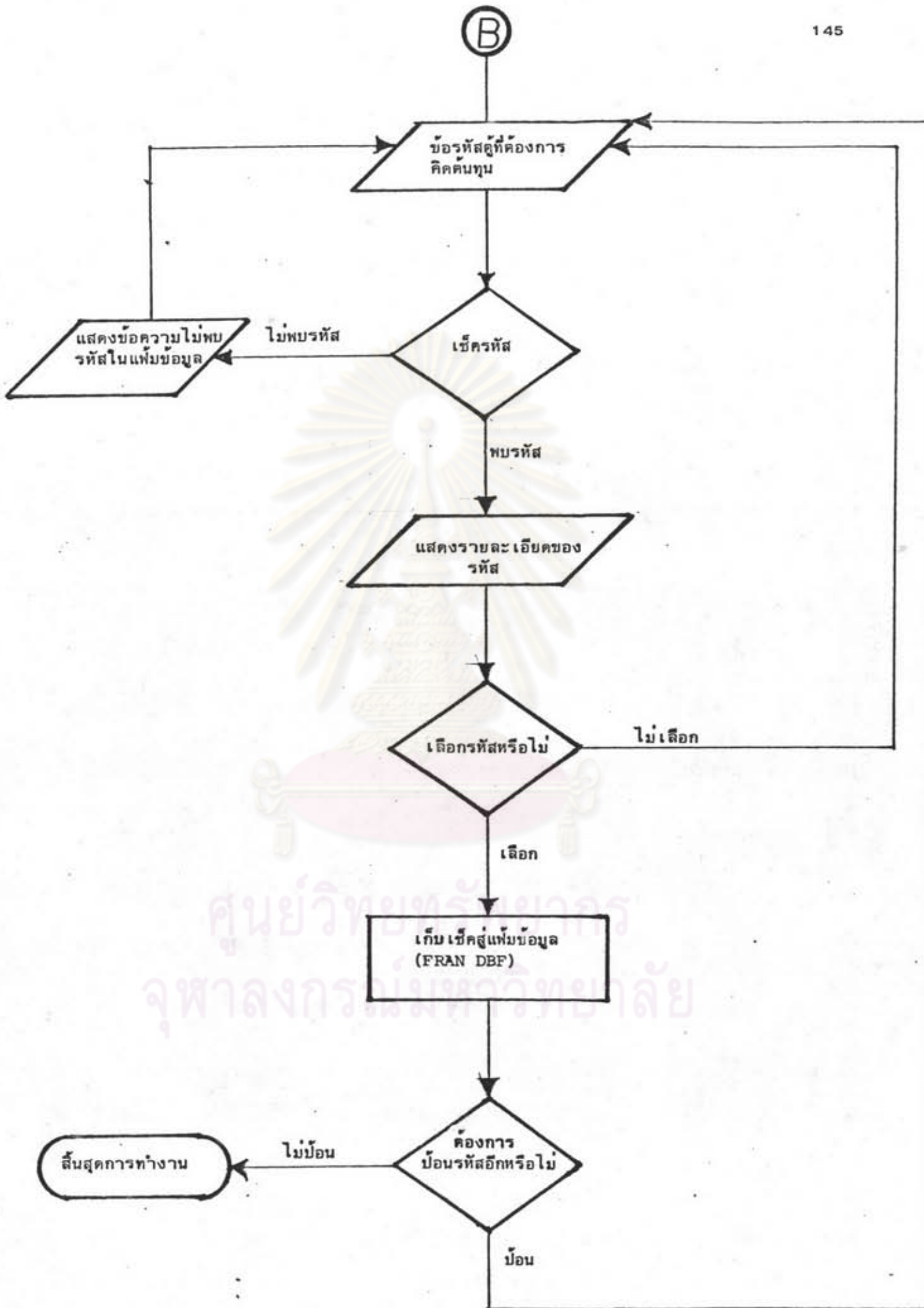
ศูนย์วิทยพัธรพยากร
จุฬาลงกรณ์มหาวิทยาลัย

Flow Chart โปรแกรมคิดต้นทุนราคาขายของผู้เฟอรัมิเจอร์

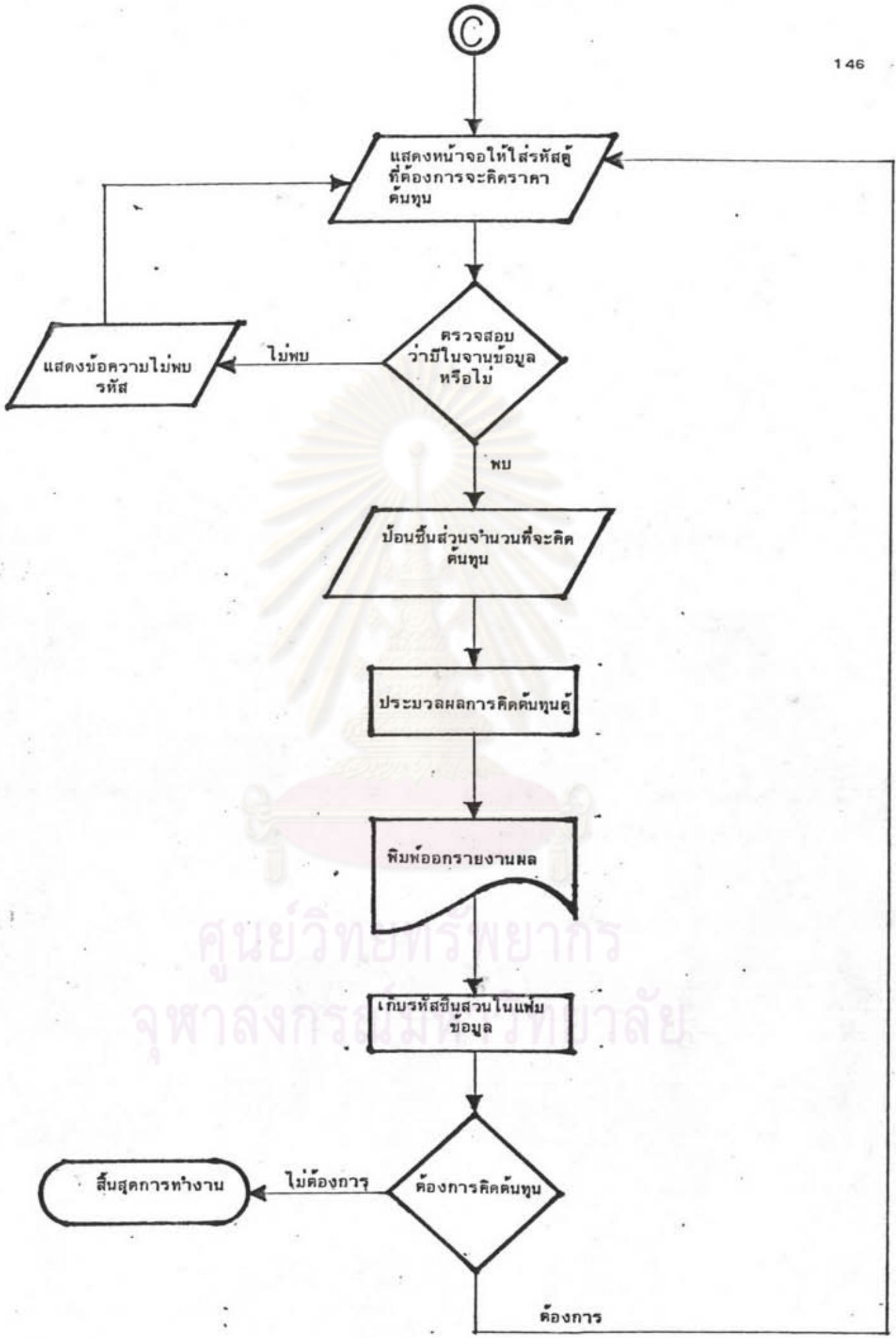




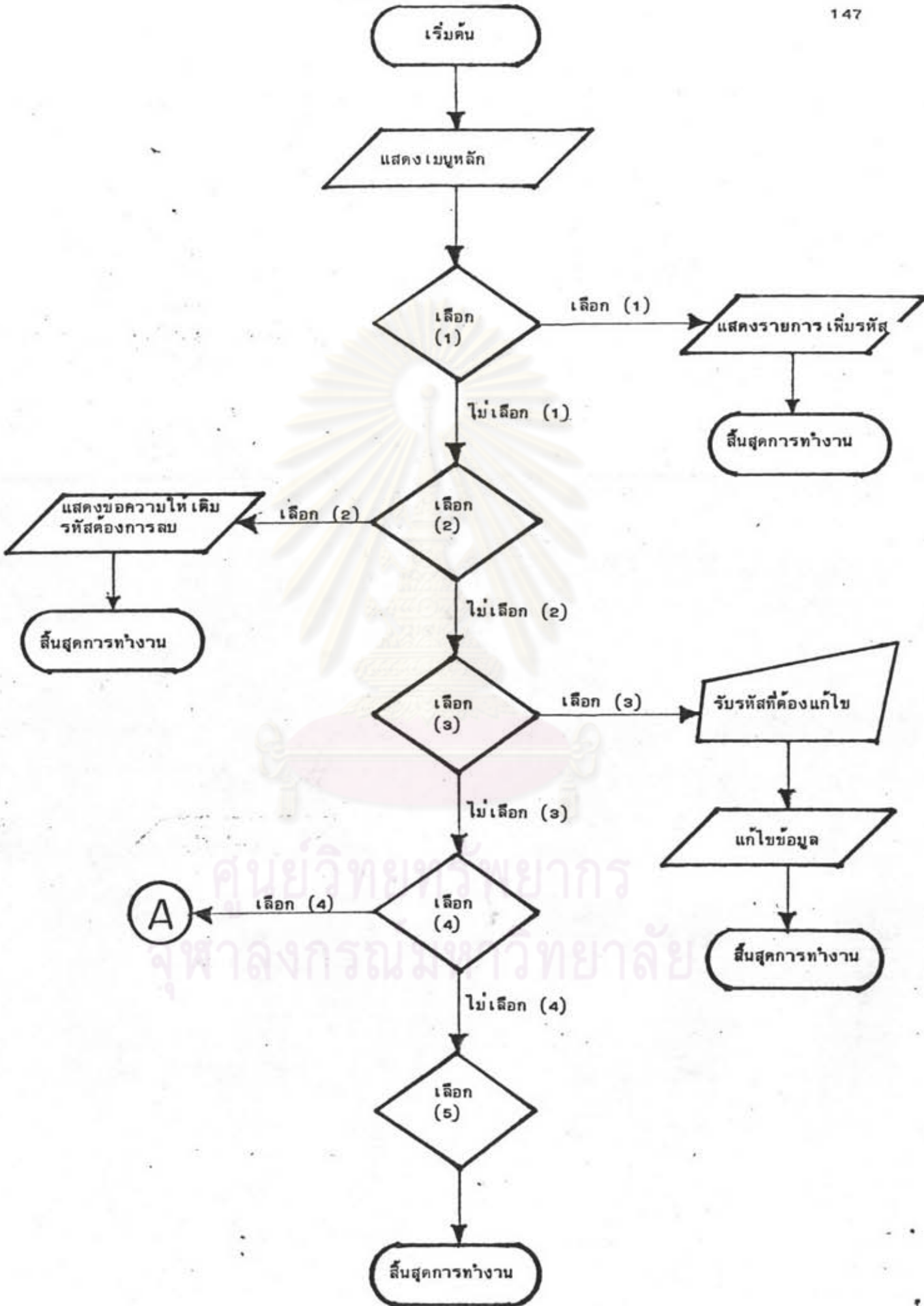
ศูนย์วิทยทรัพยากร
จุฬาลงกรณ์มหาวิทยาลัย

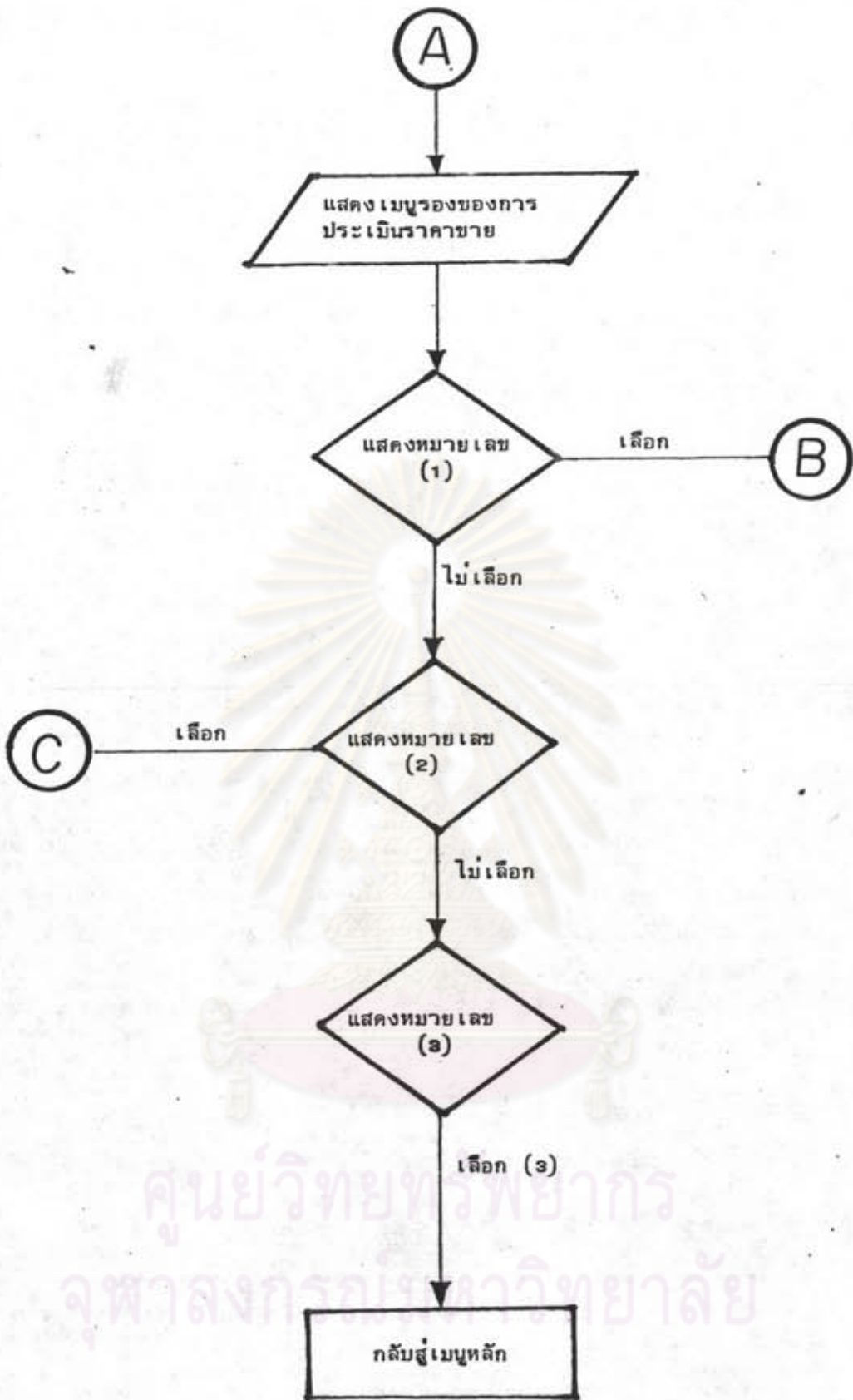


ศูนย์วิทยุตำรวจภาค ๑
จุฬาลงกรณ์มหาวิทยาลัย

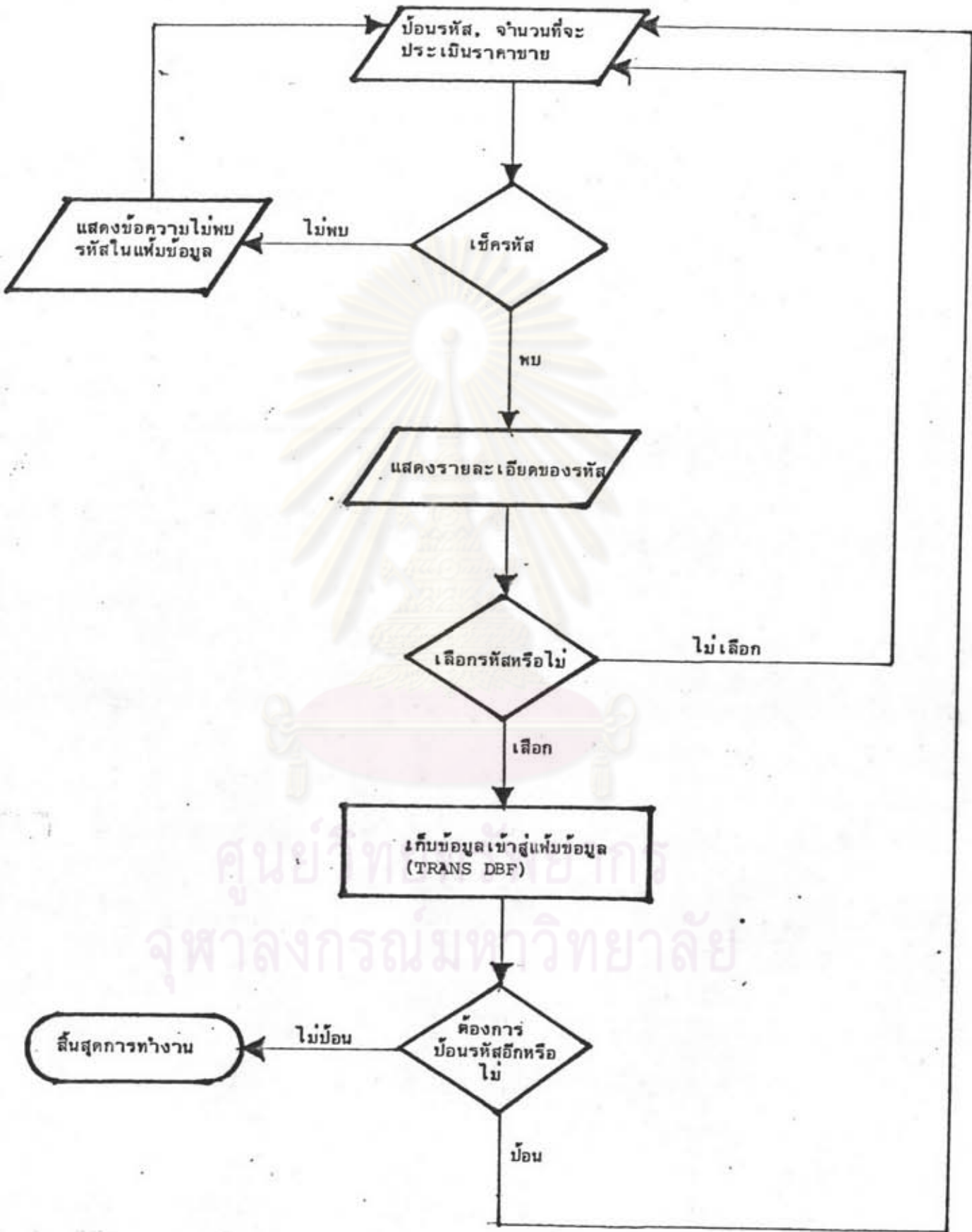


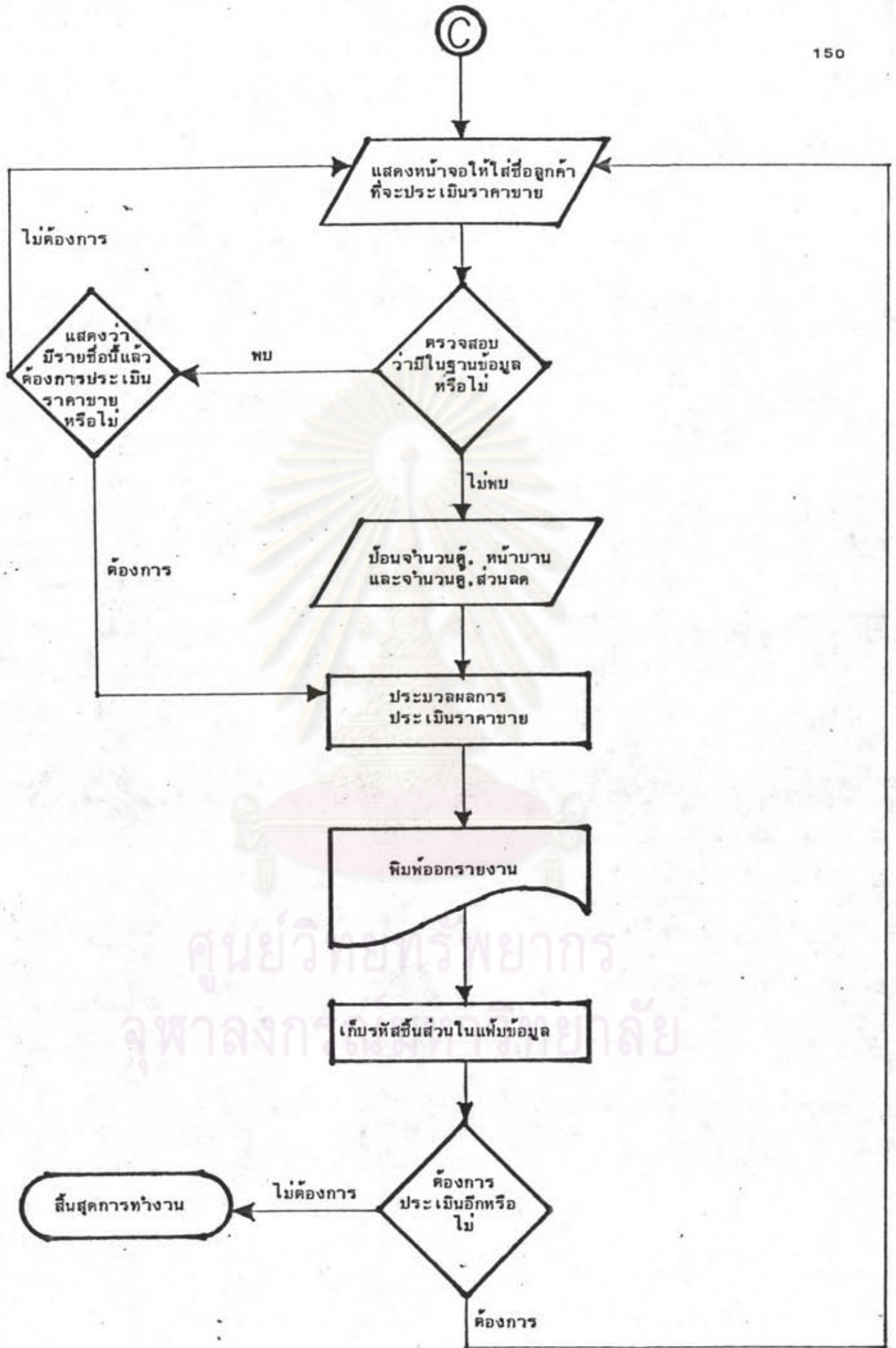
โปรแกรม Flow Chart
การประเมินราคาขาย



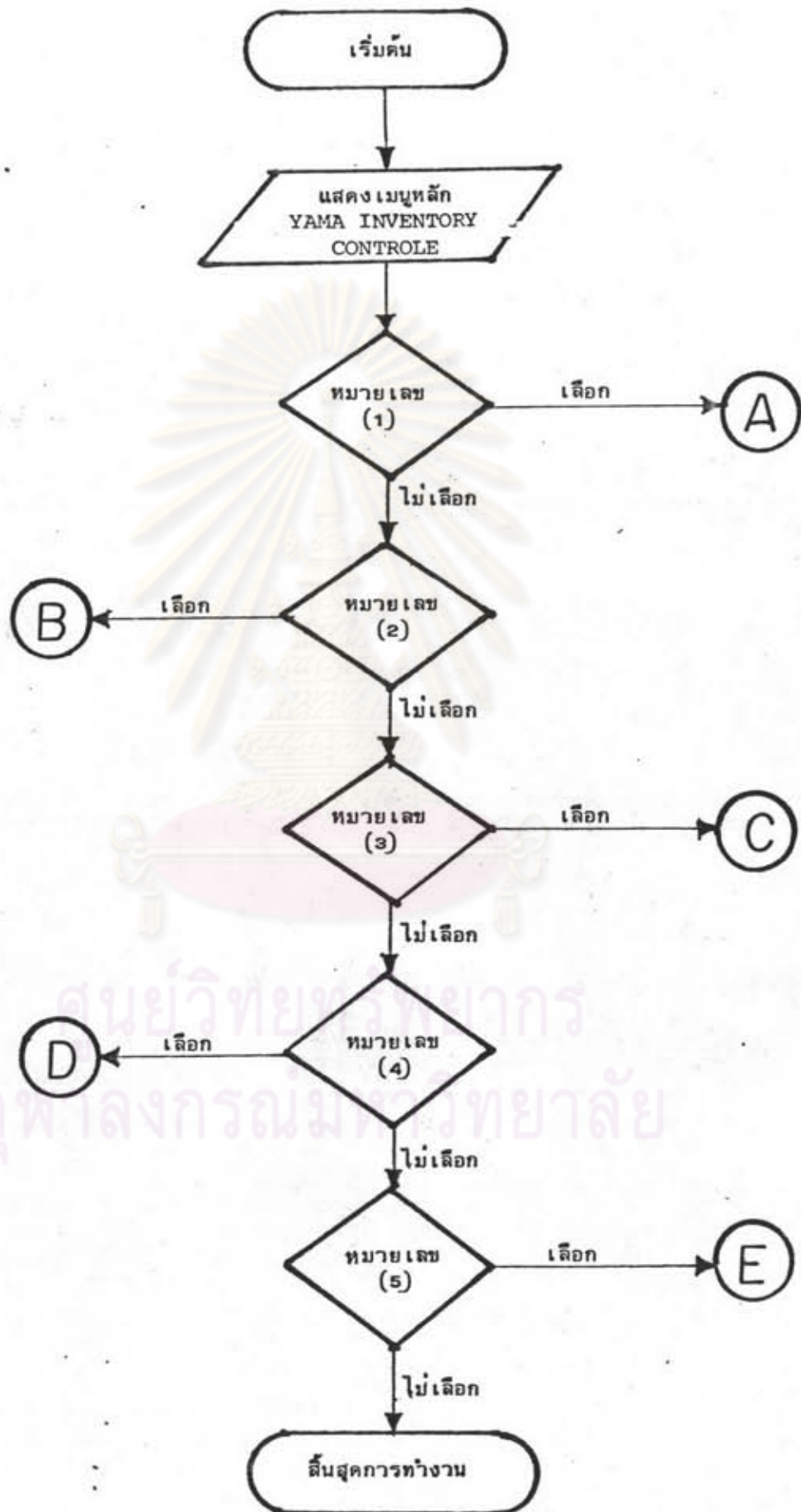


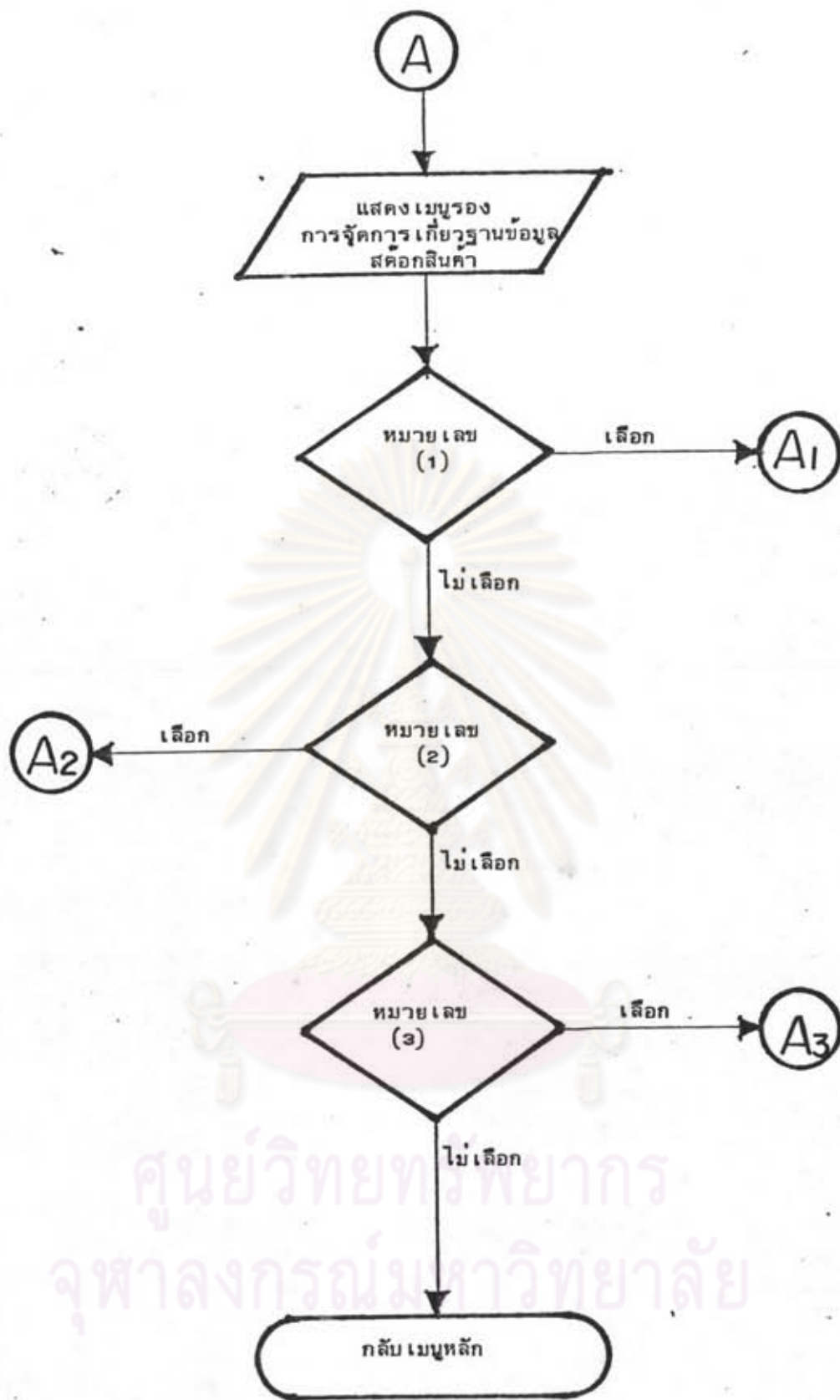
ศูนย์วิทยพัฒนา
จุฬาลงกรณ์มหาวิทยาลัย



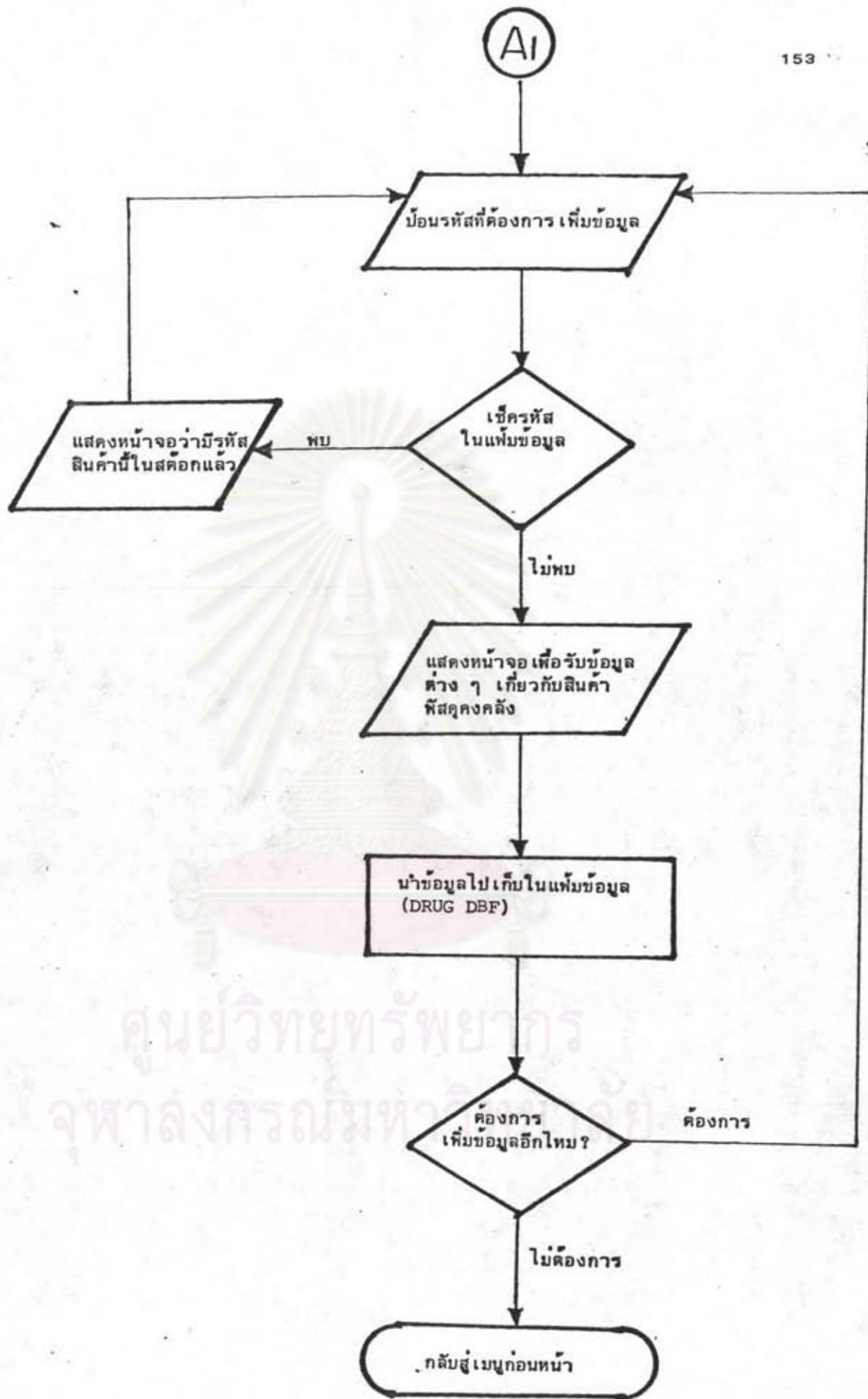


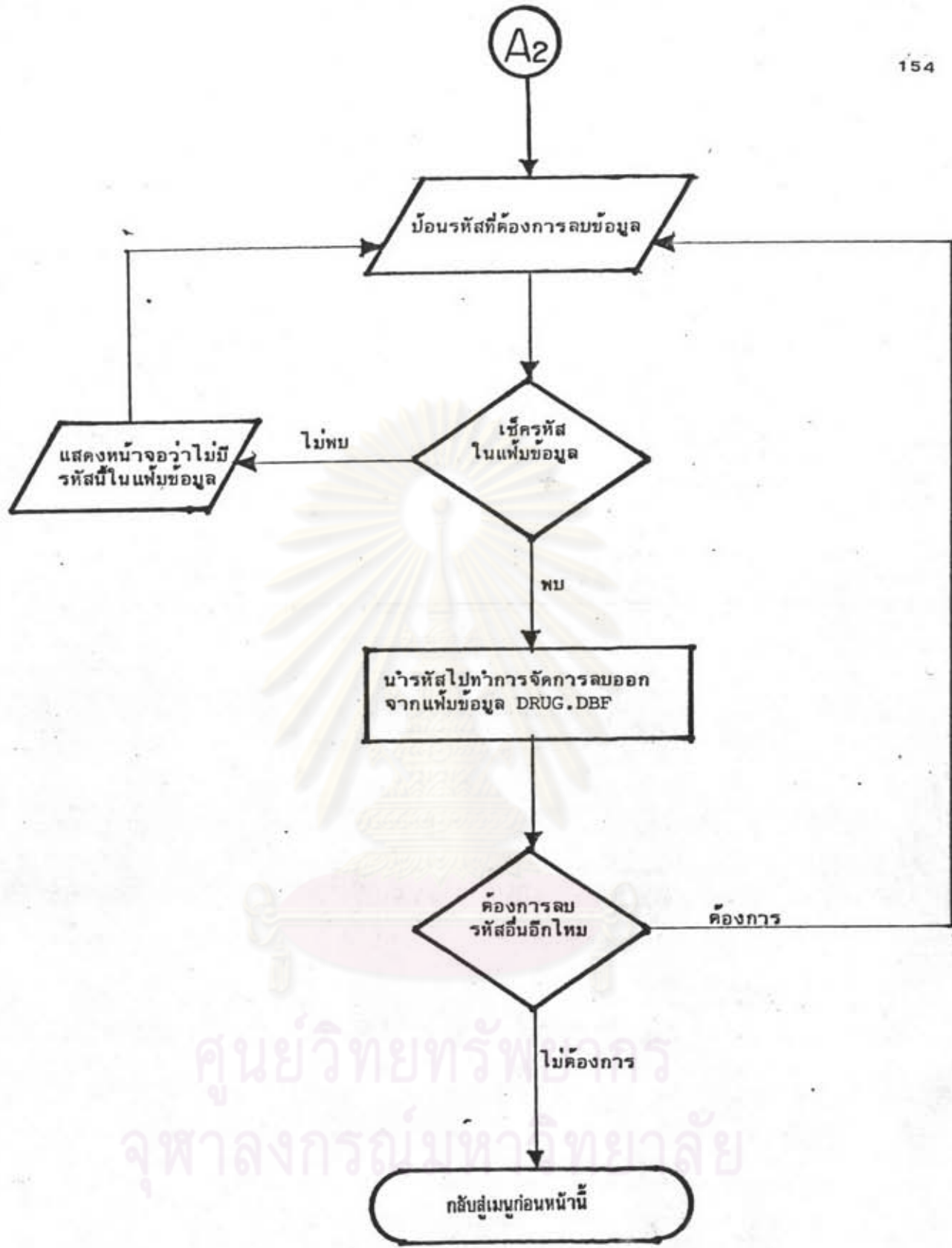
โปรแกรม Flow Chart โปรแกรมควบคุมสต็อก
"YAMA INVENTORY CONTROLE"



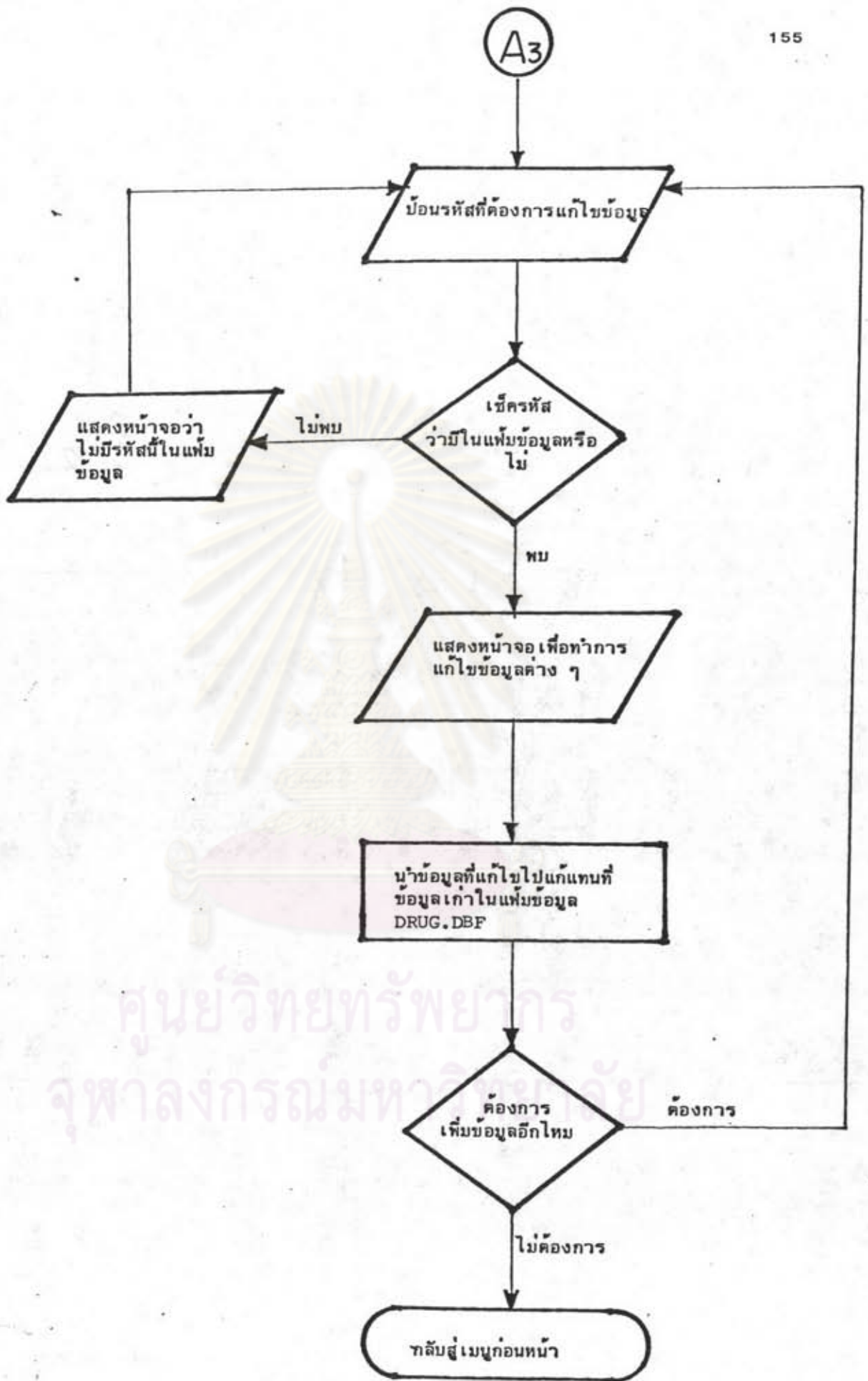


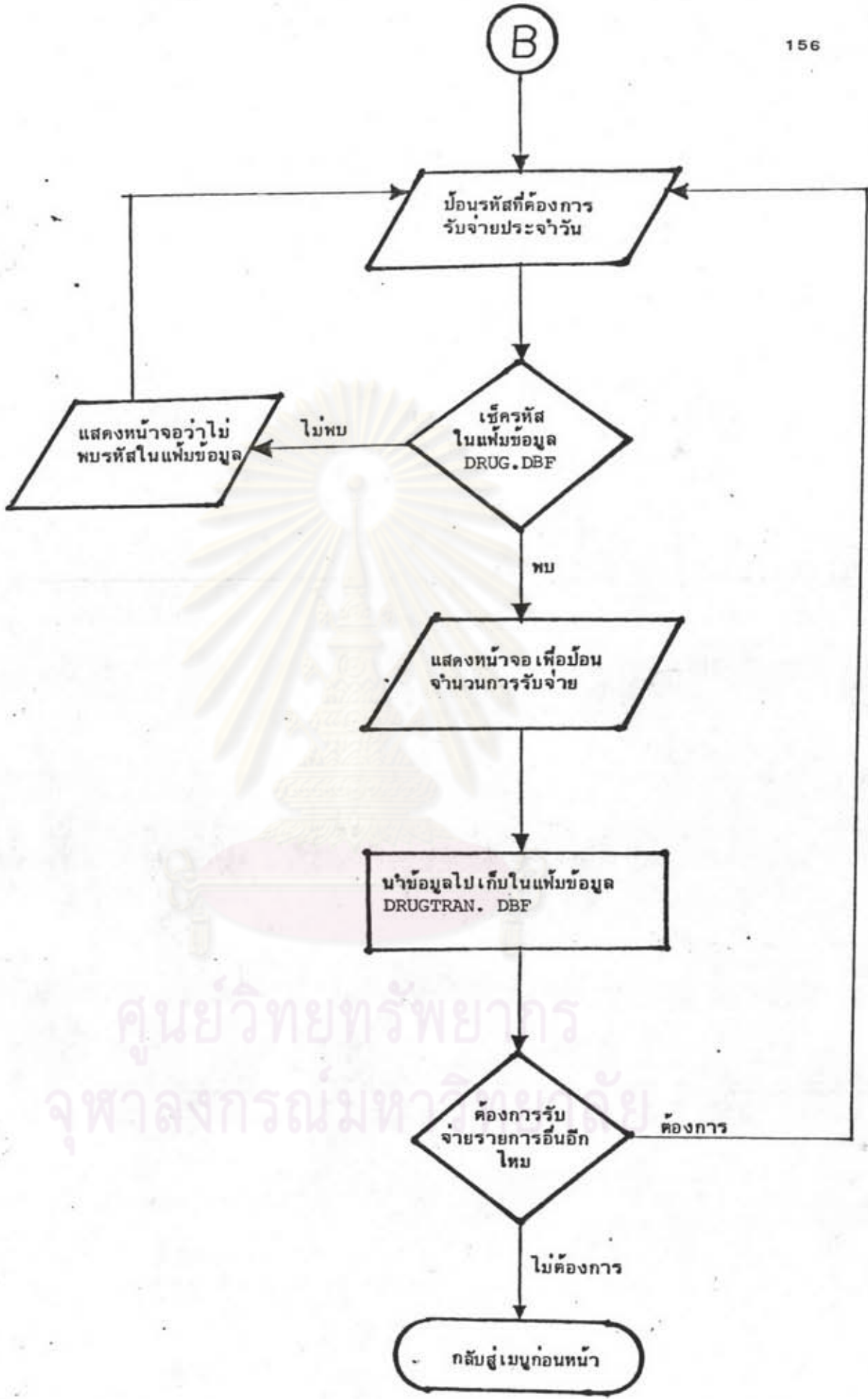
ศูนย์วิทยทรัพยากร
จุฬาลงกรณ์มหาวิทยาลัย

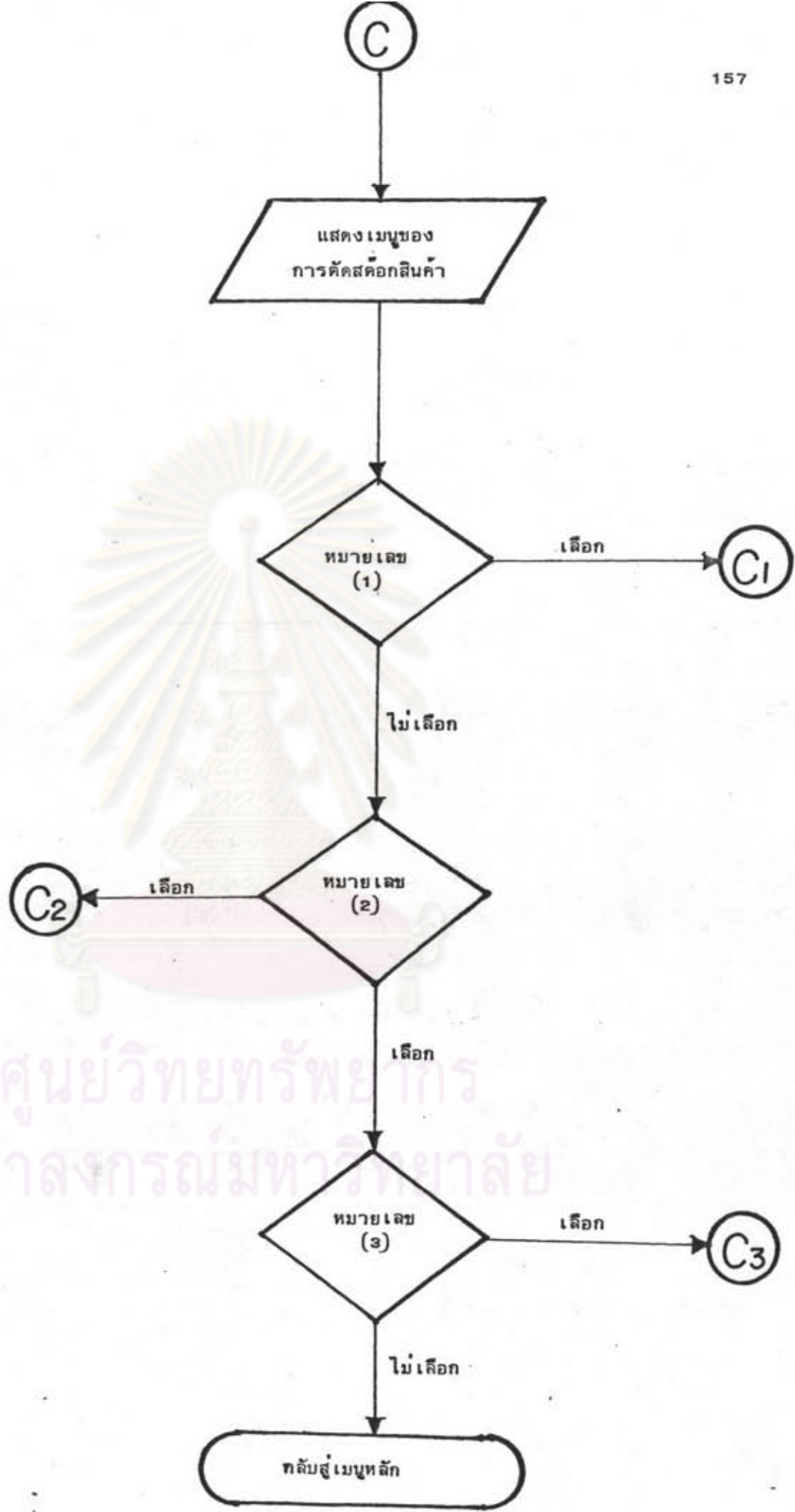




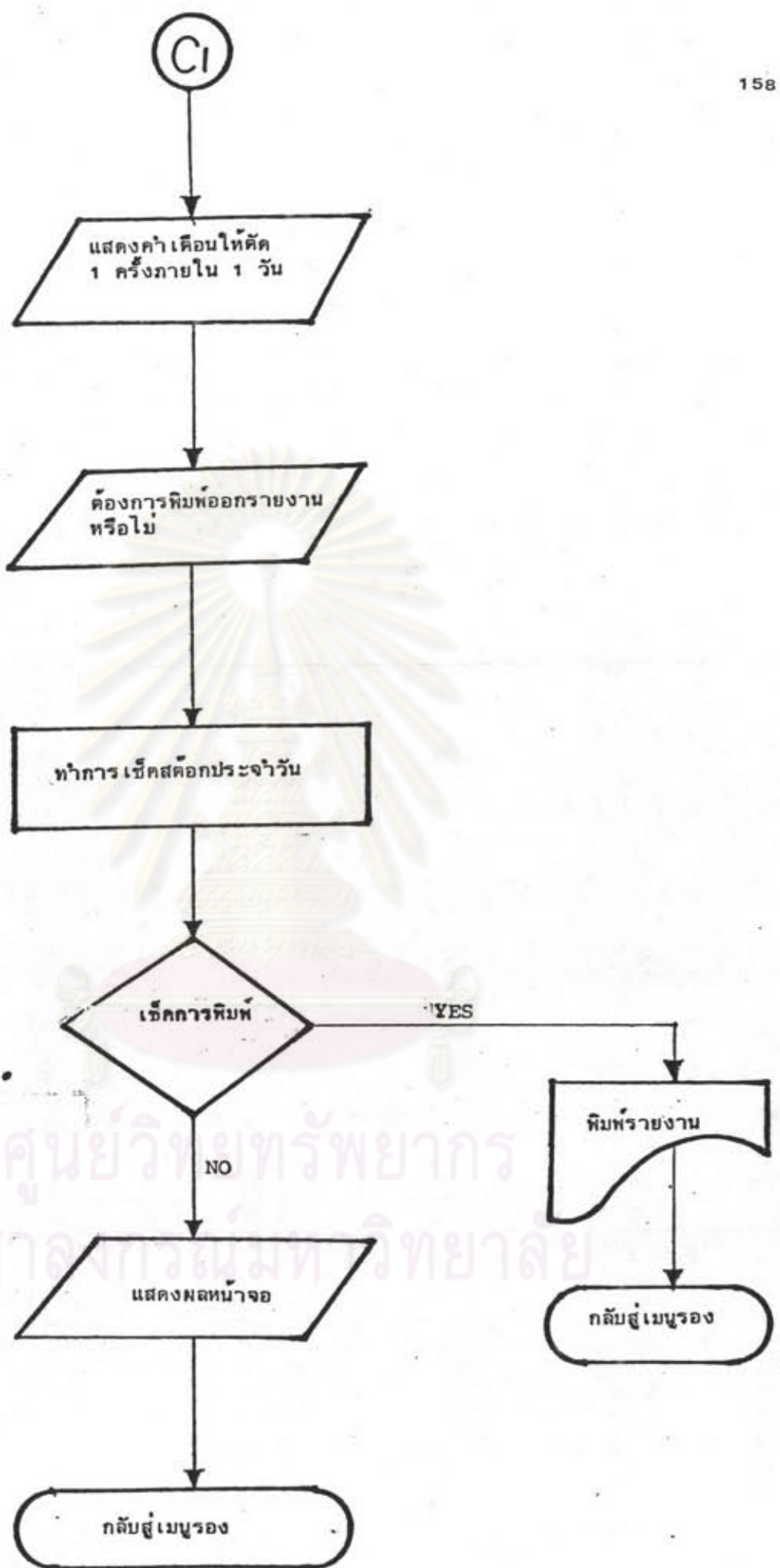
ศูนย์วิทยทรัพยากร
จุฬาลงกรณ์มหาวิทยาลัย

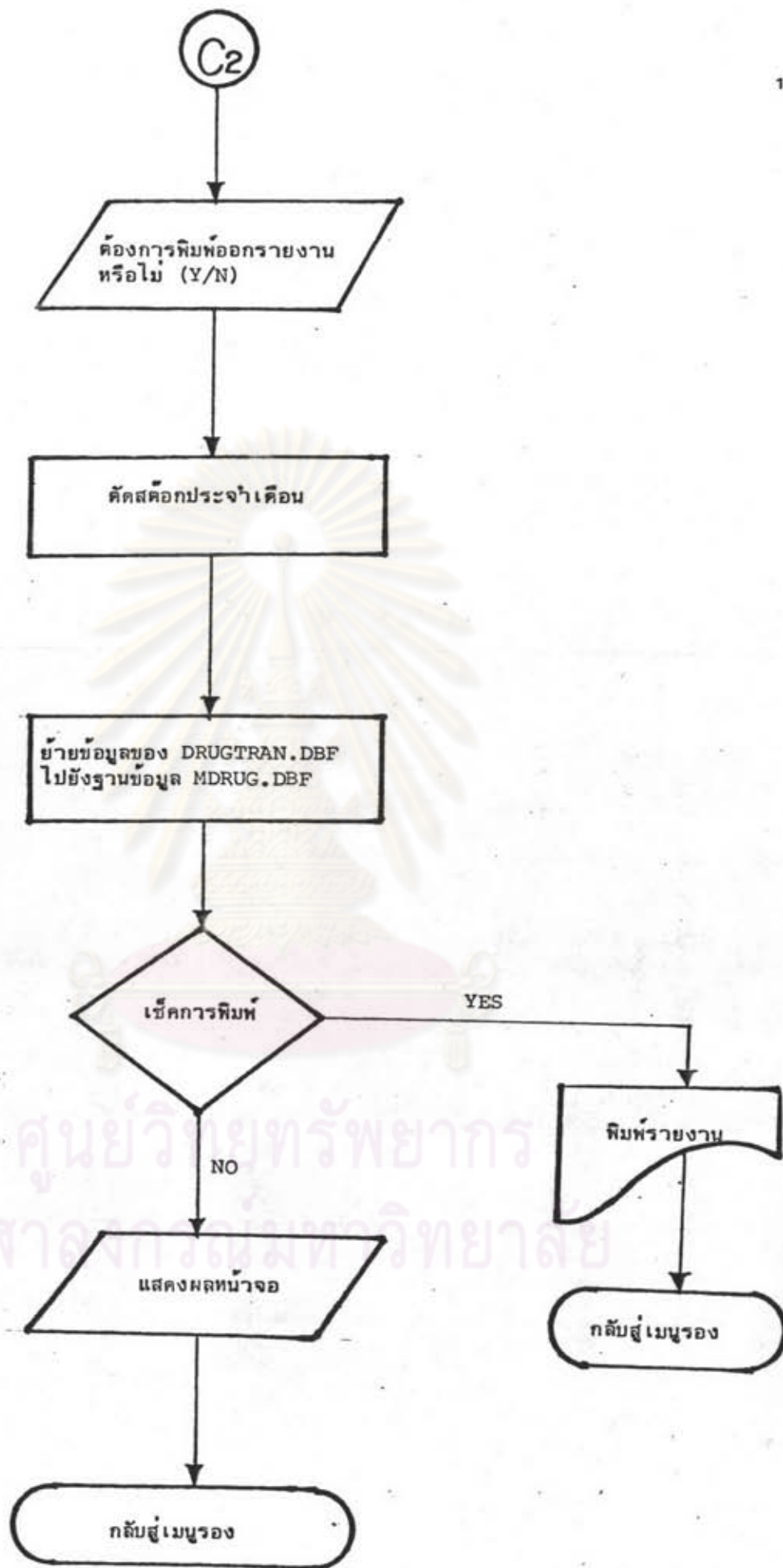


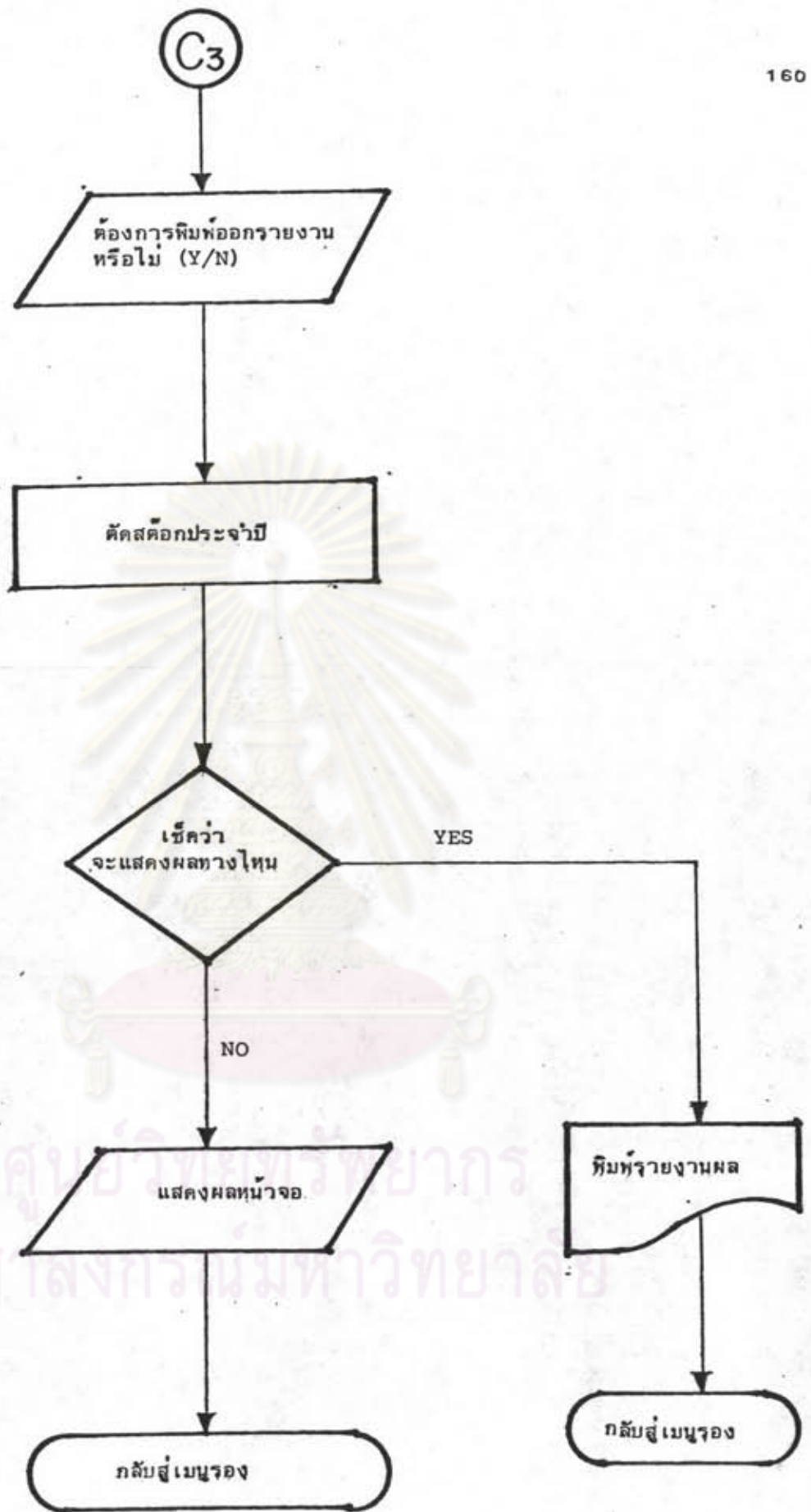


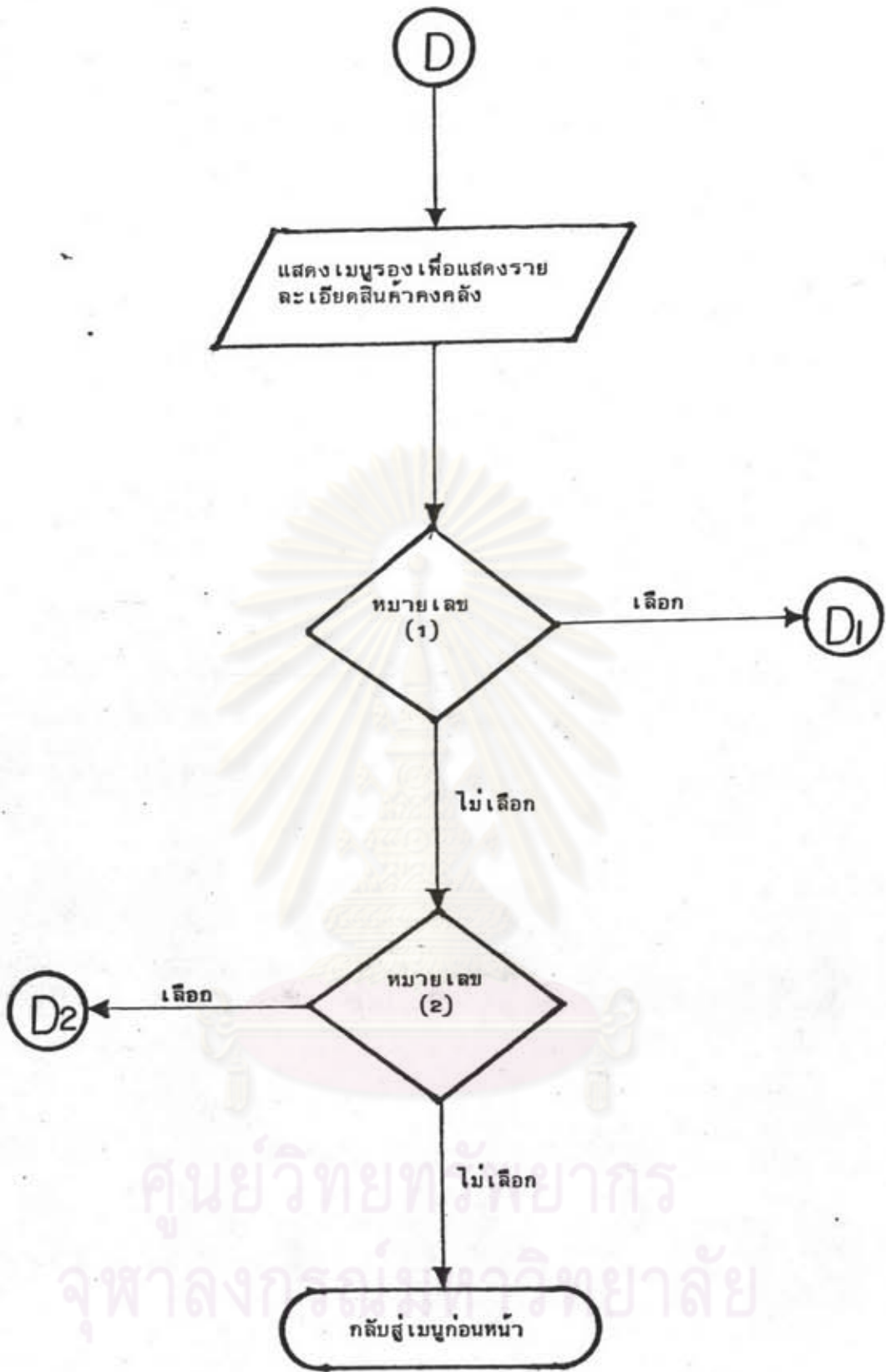


ศูนย์วิทยทรัพยากร
จุฬาลงกรณ์มหาวิทยาลัย

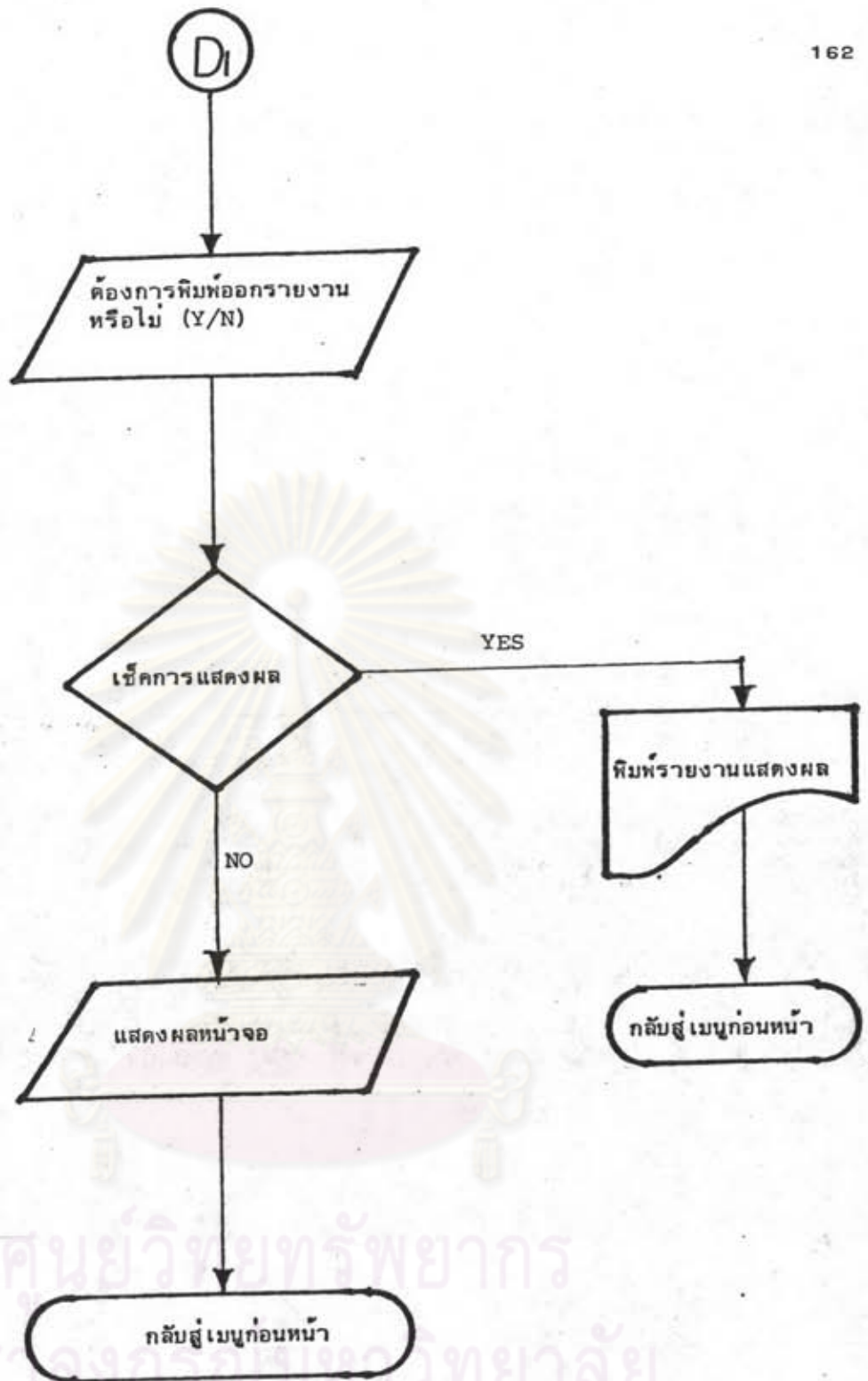




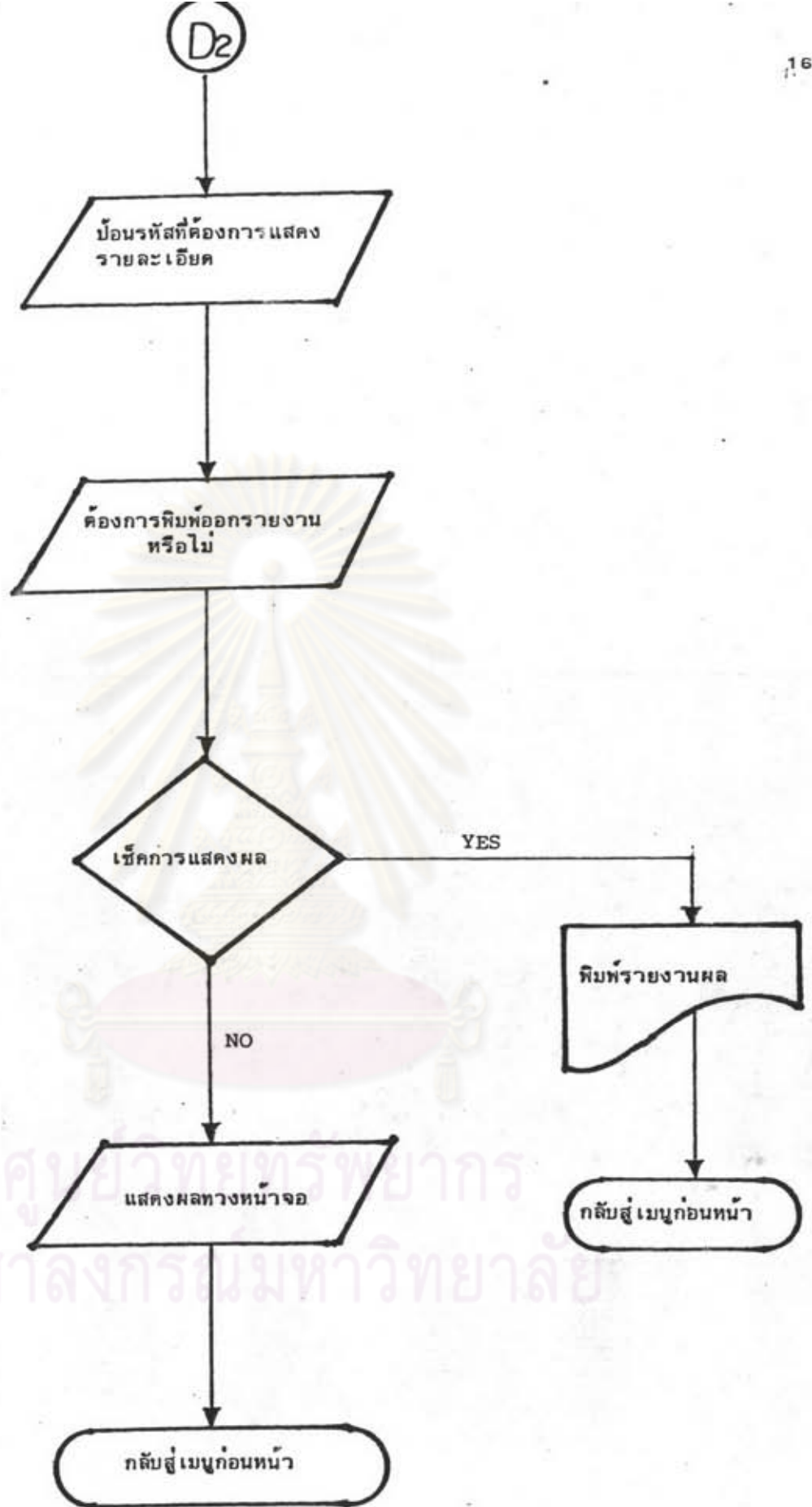


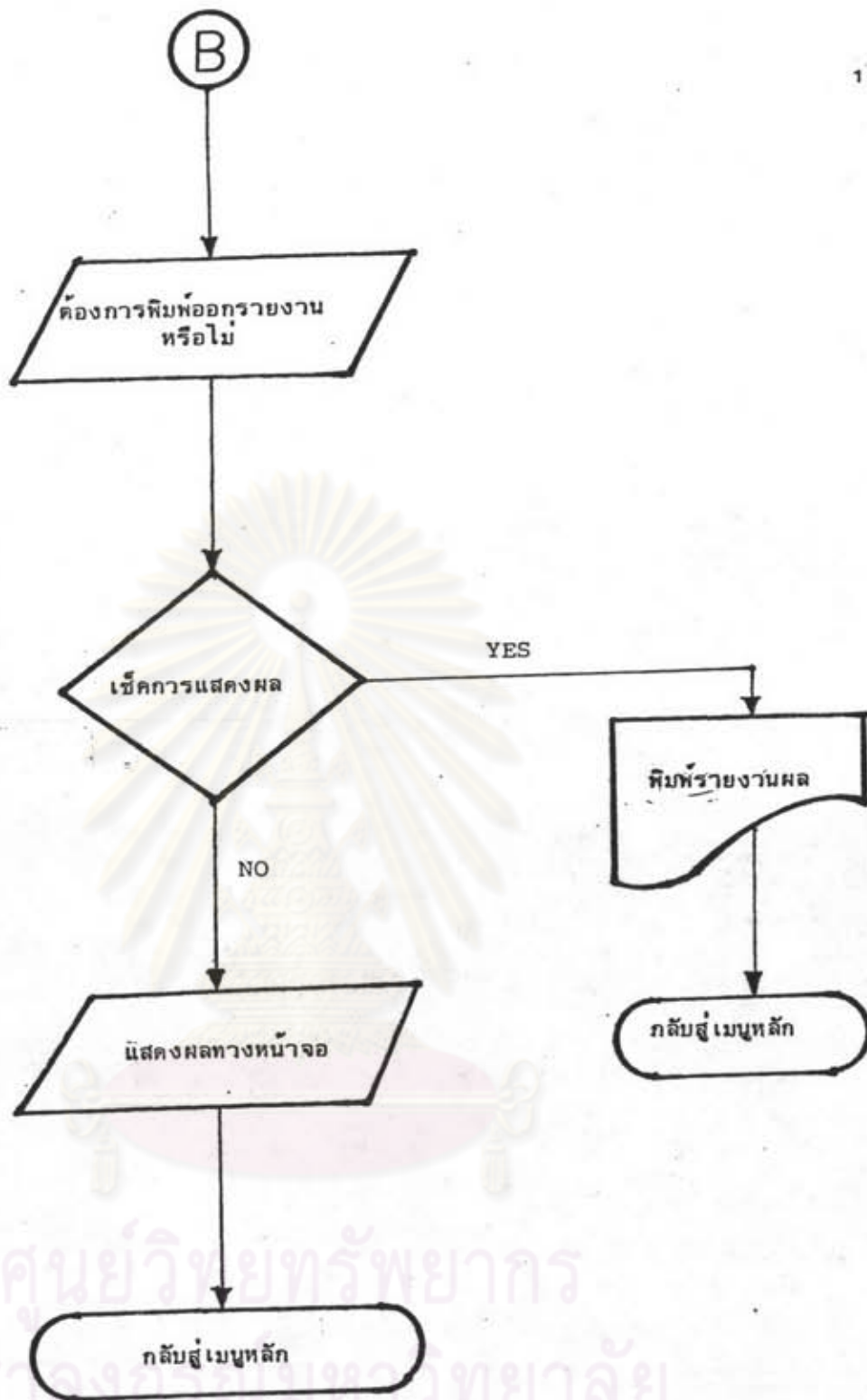


ศูนย์วิทยพัทฯวิทยากร
จุฬาลงกรณ์มหาวิทยาลัย

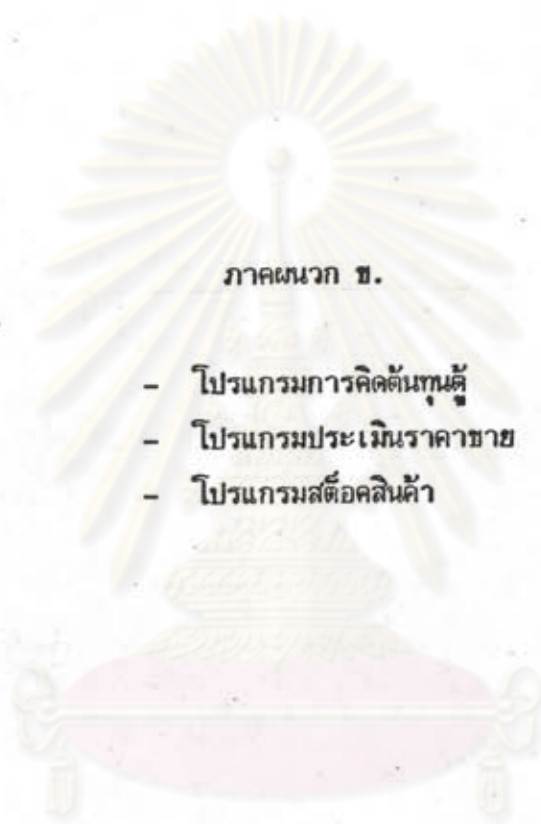


ศูนย์วิทยทรัพยากร
จุฬาลงกรณ์มหาวิทยาลัย





ศูนย์วิทยทรัพยากร
จุฬาลงกรณ์มหาวิทยาลัย



ภาคผนวก ข.

- โปรแกรมการคิดต้นทุน
- โปรแกรมประเมินราคาขาย
- โปรแกรมสต็อกสินค้า

ศูนย์วิทยพัชร์พยากร
จุฬาลงกรณ์มหาวิทยาลัย

โปรแกรมการคิดต้นทุนเฟอร์นิเจอร์

* MENU *

*MAIN MENU FOR FURNITURE CODE

SET BELL OFF

SET STATUS OFF

SET SCOREBOARD OFF

SET TALK OFF

CLEAR

DO WHILE .T.

@ 1,2 SAY ' '

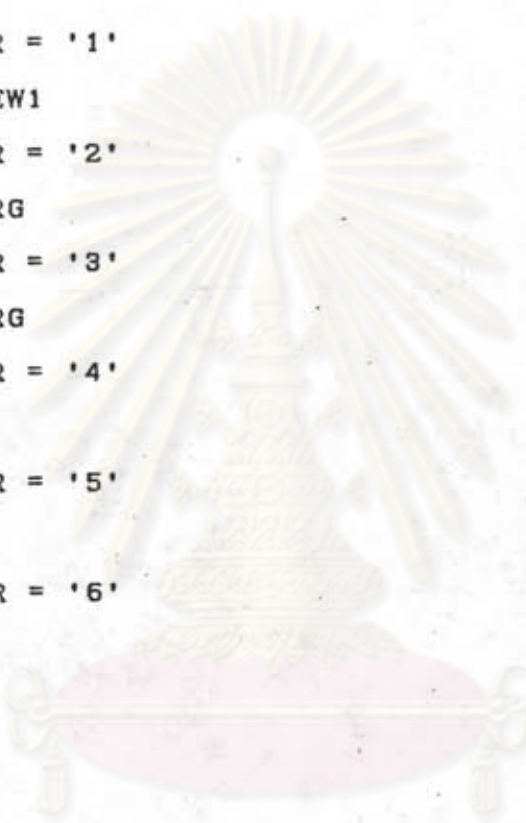
TEXT

บริษัท ดาต้าโฮมโปรดักส์ จำกัด

โปรแกรมการคิดราคาต้นทุนและราคาขายของตู้

- 1 เพิ่มข้อมูล
- 2 เปลี่ยนแปลงข้อมูล
- 3 ลบข้อมูล
- 4 ประเมินราคา
- 5 ออกจากรายการ
- 6 ออกจากการสู่ระบบ DOS

```
ENDTEXT
ANSWER = SPACE(1)
@ 20,25 SAY 'โปรดเลือก 1 รายการ : 'GET ANSWER
READ .
CLEAR
DO CASE
    CASE ANSWER = '1'
        DO ADDNEW1
    CASE ANSWER = '2'
        DO UPDPRG
    CASE ANSWER = '3'
        DO DELPRG
    CASE ANSWER = '4'
        DO CAL
    CASE ANSWER = '5'
        EXIT
    CASE ANSWER = '6'
        QUIT
    OTHERWISE
        LOOP
ENDCASE
ENDDO
SET BELL ON
SET STATUS ON
SET SCOREBOARD ON
SET TALK ON
RETURN
```



ศูนย์วิทยทรัพยากร
มหาวิทยาลัย

* ADDNEW *

SET TALK OFF

SET STATUS OFF

SET SCOREBOARD OFF

CLEAR

use codemat

Do While .t.

m_code = space(10)

m_detail = space(40)

m_price = 0

@ 3,10 SAY ' '

เพิ่มข้อมูลสำหรับตู้ปาติเคิล บอร์ด.

@ 6,14 SAY 'รหัส

: ' GET m_CODE PICT '@!'

@ 7,14 SAY 'รายละเอียด

: ' GET m_DETAIL pict '@!'

@ 8,14 SAY 'ราคา

: ' GET m_PRICE PICT '99999'

@ 1,8 TO 16,72 DOUBLE

READ

if m_code = space(10)

close data

CLEAR

return

endif

appe blank

repl code with m_code,detail with m_detail,price with m_price

ENDDO

CLOSE DATABASE

RETURN

```

*****
*   UPDATE   *
*****
SET TALK OFF
USE FUNCODE
MORE = 'Y'
CLEAR
DO WHILE MORE = 'Y'
    MORE = ' '
    RECNO = 0
    TEXT

```

แก้ไขข้อมูล
บอ้ณเรคคอร์ดที่จะแก้ไข []

```

ENDTEXT
@ 6,48 GET RECNO PICT '999'
READ
EDIT RECNO
@ 20,27 SAY 'ต้องการแก้ไขข้อมูลอื่นอีกไหม ? (Y/N)'
@ 20,64 GET MORE PICTURE 'Y'
READ
ENDDO
CLEAR
CLOSE DATABASE
SET TALK ON
RETURN

```



```

*****
* DELETE *
*****
SET TALK OFF
USE FUNCODE
CLEAR
STORE .T. TO START
DO WHILE START
    DELCODE = SPACE (10)
    @ 8,13 TO 16,70
    @ 10,15 SAY 'ป้อนรหัสที่ต้องการลบออก : ' GET DELCODE
    READ
    IF DELCODE = SPACE(10)
        CLEAR
        RETURN
    ENDIF
    LOCATE FOR DELCODE = CODE
    @ 18,22
    IF .NOT. FOUND ( )
        @ 18,22 SAY 'รหัสที่ป้อนไม่ถูกต้อง กรุณาป้อนใหม่'
        LOOP
    ENDIF
    DELETE FOR DELCODE = CODE
    ANS = SPACE (1)
    @ 14,25 SAY 'แน่ใจหรือไม่ ? (Y/N)' GET ANS
    READ
    IF UPPER (ANS) = 'Y'
        PACK
    ELSE
        RECALL ALL
    ENDIF
    @ 14,17
    REPLY = SPACE (1)

```

```
@ 14,25 SAY 'ต้องการลบข้อมูลอื่นอีกหรือไม่ ? (Y/N)' GET REPLY
@ 18,22
READ
IF UPPER (REPLY) = 'Y'
    CLEAR
    LOOP
ELSE
    CLEAR
    EXIT
ENDIF
ENDDO
SET TALK ON
RETURN
```



ศูนย์วิทยทรัพยากร
จุฬาลงกรณ์มหาวิทยาลัย

* CAL *

CLEAR

DO WHILE .T.

@ 0,1 SAY ' '

TEXT

=====

การประเมินราคาตู้

=====

- 1 ป้อนรหัสที่ต้องการประเมิน
 - 2 คำนวณต้นทุนพร้อมแสดงผล
 - 3 กลับสู่เมนูหลัก
- =====

ENDTEXT

ANSWER = SPACE (1)

@ 20,25 SAY 'โปรดเลือก 1 รายการ : ' GET ANSWER

READ

CLEAR

DO CASE

CASE ANSWER = '1'

DO CAL1

CASE ANSWER = '2'

DO CAL2

CASE ANSWER = '3'

RETURN

OTHERWISE

LOOP

ENDCASE

```

*****
*   ENTER NAMES   *
*****

SET TALK OFF

*****SET STATUS OFF

SET SCOREBOARD OFF

STORE 0 TO M_AMOUNT
STORE 0 TO M_FILE
M_TCODE = SPACE (10)
M_FILE = SPACE (8)

CLEAR

DO WHILE .T.
    @ 10,10 SAY 'ใส่ชื่อรหัสตู้ (ภาษาอังกฤษ) :' GET M_FILE pict '@!'
    READ
    IF M_FILE = SPACE(8)
        clear
        RETURN
    ENDIF
    IF .NOT. FILE(M->M_FILE+'.DBF')
        USE TRANS
        COPY STRU TO &M_FILE
    Endif
    EXIT
ENDDO

select 1
use CODEMAT
select 2
use &m_file

CLEAR

@ 1,8 TO 9,72 DOUBLE

DO WHILE .T.
    @ 2,10 SAY '
    @ 6,10 SAY 'ป้อนรหัส : ' GET M_TCODE PICT '@!'
    ป้อนรหัสที่จะคิดราคาของตู้

```

```

@ 7,10 SAY 'ป้อนจำนวน : ' GET M_AMOUNT PICT '99.99'
\READ
IF M_TCODE = SPACE(10)
  close data
  clear
  RETURN
ENDIF
chk = 'N'
chk_a = ' '
chk_b = 'N'
select 1
do while chk = 'N'
  locate for m_tcode = code
  Do while .not. eof()
    @ 15,5 say detail
    @ 17,10 say 'ต้องการรหัสนี้ใช่ไหม ? (Y/N)' get chk_a pict '
  read
  chk_b = 'Y'
  @ 15,0 clear to 21,79
  exit
  enddo
  if chk_b = 'N'
    @ 20,10 say 'ไม่พบรหัสนี้ในแฟ้มข้อมูล'
    wait
    @ 15,0 clear to 21,79
  endif
  chk = 'Y'
enddo
if chk_a = 'Y'
select 2.
  APPEND BLANK
  REPLACE TCODE WITH M_TCODE, AMOUNT WITH M_AMOUNT
  m_tcode = space(10)

```



```
m_amount = 0  
chk = 'N'  
endif  
ENDDO
```



ศูนย์วิทยทรัพยากร
จุฬาลงกรณ์มหาวิทยาลัย

CLEAR

set date british

set talk off

bar = replicate('=',70)

do while .t.

 m_file = space(8)

 DO While .t.

 @ 10,10 say 'ใส่ชื่อตู้คิดราคา (ภาษาอังกฤษ) :' get m_file p

 read

 If m_file = space(8)

 return

 Endif

 If .not. file(m->m_file+'.dbf')

 loop

 Endif

 m_name = space(30)

 store 0 to lod

 store 0 to sale

 Print_chk = ' '

 @ 12,10 say 'NAME....' get m_name pict '@!'

 @ 14,20 say 'เพื่อเสียหาย %' get lod pict '99'

 @ 16,20 say 'ราคาขาย %' get sale pict

 read

 exit

 Enddo

 @ 1,1 clear to 23,79

 PRINT_CHK = SPACE (1)

 @ 10,10 say 'ต้องการพิมพ์เป็นเอกสารหรือไม่ ? (Y/N)' GET PRINT_CHK

 READ

 CLEAR

Select 1

 Use CODEMAT

Select 2

```

Use &m_file
  Line = 2
  NN = 1
  store 0 to sum_price
If Print_chk = 'Y'
  set device to print
Endif

Do While .not. eof()
  m_tcode = tcode
  m_amount = amount
  Select 1
    Locate for code = m_tcode
      sum_price = sum_price + price*m_amount
  If line < 6
    @ line,26 say 'บริษัท ดาด้าโฮมโปรดักส์ จำกัด'
    @ line+4,1 say 'ชื่อตู้ที่คิดราคา :'
    @ line+4,25 say m_name
    @ line+6,1 say bar
    @ line+7,1 say 'ลำดับที่ รหัส รายละเอียด'
    @ line+7,45 say 'จำนวน ราคา รวม'
    @ line+8,1 say bar
    line = 11
  Endif
  @ line,1 say nn pict '999'
  @ line,4 say '.'
  @ line,7 say code
  @ line,18 say DETAIL
  @ line,47 say m_amount pict '99'
  @ line,54 say price pict '9999'
  @ line,60 say price*m_amount pict '999999'
  line = line+1
  NN = NN + 1
  Select 2

```

```

        skip
    Enddo
        @ line,1 say bar
        @ line+1,35 say 'ยอดรวม           = '
        @ line+1,60 say sum_price pict '999999'
        @ line+2,35 say 'เพื่อเสีหาย'
        @ line+2,48 say lod pict '99'
        @ line+2,51 say '% ='
        @ line+2,60 say sum_price*lod/100 pict '999999.99'
        @ line+3,35 say 'รวมราคาวัตถุดิบ ='
        @ line+3,60 say sum_price + (sum_price*lod/100) pict '999'
        @ line+4,35 say 'ราคาขาย           ='
        @ line+4,61 say (sum_price + (sum_price*lod/100))*sale/100
IF PRINT_CHK = 'Y'
        @ line+4,60 say chr(13)
        set print off
        set device to screen
ENDIF
    wait
    close data
    CLEAR
enddo

```

ศูนย์วิทยทรัพยากร
จุฬาลงกรณ์มหาวิทยาลัย

โปรแกรมประเมินราคาขายชุดเฟอร์นิเจอร์

* MENU *

MAIN MENU FOR FURNITURE CODE

SET BELL OFF

SET STATUS OFF

SET SCOREBOARD OFF

SET TALK OFF

CLEAR

DO WHILE .T.

@ 1,2 SAY ' '


TEXT

บริษัท ดาต้าโฮมโปรดักส์ จำกัด

โปรแกรมการประเมินราคาขาย

1. เพิ่มข้อมูล
2. เปลี่ยนแปลงข้อมูล
3. ลบข้อมูล
4. ประเมินราคา
5. ออกจากรายการ
6. ออกจากการสู่ระบบ DOS


```
ENDTEXT
ANSWER = SPACE(1)
@ 20,25 SAY 'โปรดเลือก 1 รายการ : 'GET ANSWER
READ
CLEAR
DO CASE
    CASE ANSWER = '1'
        DO ADDNEW1
    CASE ANSWER = '2'
        DO UPDPRG
    CASE ANSWER = '3'
        DO DELPRG
    CASE ANSWER = '4'
        DO CAL
    CASE ANSWER = '5'
        EXIT
    CASE ANSWER = '6'
        QUIT
    OTHERWISE
        LOOP
ENDCASE
ENDDO
SET BELL ON
SET STATUS ON
SET SCOREBOARD ON
SET TALK ON
RETURN
```



ศูนย์วิทยทรัพยากร
จุฬาลงกรณ์มหาวิทยาลัย

```

*****
*   UPDATE   *
*****
SET TALK OFF
USE FUNCODE
MORE = 'Y'
CLEAR
DO WHILE MORE = 'Y'
    MORE = ' '
    RECNO = 0
    TEXT

```

แก้ไขข้อมูล
บอกรหัสคอร์ดที่จะแก้ไข []

```

ENDTEXT
@ 6,48 GET RECNO PICT '999'
READ
EDIT RECNO
@ 20,27 SAY 'ต้องการแก้ไขข้อมูลอื่นอีกไหม ? (Y/N)'
@ 20,64 GET MORE PICTURE 'Y'
READ
ENDDO
CLEAR
CLOSE DATABASE
SET TALK ON
RETURN

```

```

*****
* DELETE *
*****

SET TALK OFF
USE FUNCODE
CLEAR
STORE .T. TO START
DO WHILE START
    DELCODE = SPACE (10)
    @ 8,13 TO 16,70
    @ 10,15 SAY 'ป้อนรหัสที่ต้องการลบออก : ' GET DELCODE
    READ
    IF DELCODE = SPACE(10)
        CLEAR
        RETURN
    ENDIF
    LOCATE FOR DELCODE = CODE
    @ 18,22
    IF .NOT. FOUND ( )
        @ 18,22 SAY 'รหัสที่ป้อนไม่ถูกต้อง กรุณาป้อนใหม่'
        LOOP
    ENDIF
    DELETE FOR DELCODE = CODE
    ANS = SPACE (1)
    @ 14,25 SAY 'แน่ใจหรือไม่ ? (Y/N)' GET ANS
    READ
    IF UPPER (ANS) = 'Y'
        PACK
    ELSE
        RECALL ALL
    ENDIF
    @ 14,17
    REPLY = SPACE (1)

```

```
@ 14,25 SAY 'ต้องการลบข้อมูลอื่นอีกหรือไม่ ? (Y/N)' GET REPLY
@ 18,22
READ
IF UPPER (REPLY) = 'Y'
    CLEAR
    LOOP
ELSE
    CLEAR
    EXIT
ENDIF
ENDDO
SET TALK ON
RETURN
```



ศูนย์วิทยทรัพยากร
จุฬาลงกรณ์มหาวิทยาลัย

```

*****
*   CAL   *
*****
CLEAR
DO WHILE .T.
@ 0,1 SAY ' '
TEXT

```

การประเมินราคาขาย	
1	ป้อนรหัสที่ต้องการประเมิน
2	ประเมินราคาขายพร้อมแสดงผล
3	กลับสู่เมนูหลัก

```

ENDTEXT
ANSWER = SPACE (1)
@ 20,25 SAY 'โปรดเลือก 1 รายการ :' GET ANSWER
READ
CLEAR
DO CASE
CASE ANSWER = '1'
DO CAL1
CASE ANSWER = '2'
DO CAL2
CASE ANSWER = '3'
RETURN
OTHERWISE
LOOP
ENDCASE

```



```

*****
*   ENTER NAMES   *
*****

SET TALK OFF
*****SET STATUS OFF
SET SCOREBOARD OFF
STORE 0 TO M_AMOUNT
STORE 0 TO M_FILE
M_TCODE = SPACE (10)
M_FILE = SPACE (8)
CLEAR
DO WHILE .T.
    @ 10,10 SAY 'ใส่ชื่อโครงการ (ภาษาอังกฤษ) :' GET M_FILE pict '@!'
    READ
    IF M_FILE = SPACE(8)
        clear
        RETURN
    ENDIF
    IF .NOT. FILE(M->M_FILE+'.DBF')
        USE TRAN
        COPY STRU TO B:&M_FILE
    Endif
    EXIT
ENDDO
select 1
use funcode
select 2
use B:&m_file
CLEAR
    @ 1,8 TO 9,72 DOUBLE
DO WHILE .T.
    @ 2,10 SAY '
    @ 6,10 SAY 'ป้อนรหัส : ' GET M_TCODE PICT '@!'

```

ศูนย์วิทยทรัพยากร
 ภาลงกรณ์มหาวิทาลัย

ป้อนรหัสสำหรับการประเมินราคาขาย

```

@ 7,10 SAY 'ป้อนจำนวน : ' GET M_AMOUNT PICT '99.99'
READ
IF M_TCODE = SPACE(10)
  close data
  clear
  RETURN
ENDIF
chk = 'N'
chk_a = ' '
chk_b = 'N'
select 1
do while chk = 'N'
  locate for m_tcode = code
  Do while .not. eof()
    @ 15,5 say detail
    @ 17,10 say 'ต้องการรหัสนี้ใช้ไหม ? (Y/N)' get chk_a pict '@!'
    read
    chk_b = 'Y'
    @ 15,0 clear to 21,79
    exit
  enddo
  if chk_b = 'N'
    @ 20,10 say 'ไม่พบรหัสนี้ในแฟ้มข้อมูล'
    wait
    @ 15,0 clear to 21,79
  endif
  chk = 'Y'
enddo
if chk_a = 'Y'
select 2
  APPEND BLANK
  REPLACE TCODE WITH M_TCODE, AMOUNT WITH M_AMOUNT
  m_tcode = space(10)

```

```
m_amount = 0  
chk = 'N'  
endif  
ENDDO .
```



ศูนย์วิทยทรัพยากร
จุฬาลงกรณ์มหาวิทยาลัย

```

CLEAR
set date british
set talk off
bar = replicate('=',70)
do while .t.
    m_file = space(8)
    DO While .t.
        @ 10,10 say 'ใส่ชื่อลูกค้า (ภาษาอังกฤษ) :' get m_file pict '
        read
        If m_file = space(8)
            return
        Endif
        SET DEFA TO B
        If .not. file(m->m_file+'.dbf')
            loop
        Endif
        SET DEFA TO A
        m_name = space(30)
        m_type = space(3)
        m_date = ctod (' / / ')
        store 0 to lod
        Print_chk = ' '
        @ 12,10 say 'NAME.....' get m_name pict '@!'
        @ 14,10 say 'ชนิดหน้าบ้าน...' get m_type pict '@!'
        read
        @ 16,10 say 'DATE (DD/MM/YY) =' get m_date
        @ 18,20 say 'ส่วนลด %           =' get lod pict '99'
        read
    exit
Enddo
@ 1,1 clear to 23,79
PRINT_CHK = SPACE (1)
@ 10,10 say 'ต้องการพิมพ์เป็นเอกสารหรือไม่ ? (Y/N)' GET PRINT_CHK p1

```

```

READ
CLEAR
Select 1
  Use FUNCODE
Select 2
  Use B:&m_file
  Line = 2
  NN = 1
  store 0 to sum_price
  store 00000.00 to m_typ
  STORE ' ' TO ML1,ST1,DL1,EX1
If Print_chk = 'Y'
  set device to print
Endif
Do While .not. eof()
  m_tcode = tcode
  m_amount = amount
  Select 1
    Locate for code = m_tcode
    if m_type = 'ML'
      stor ml to m_typ
    else
      if m_type = 'ST'
        stor st to m_typ
      else
        if m_type = 'DL'
          stor dl to m_typ
        else
          stor ex to m_typ
        endif
      endif
    endif
  endif
  sum_price = sum_price + m_typ*m_amount

```



```

If line < 6
    @ line,26 say 'บริษัท คาท้าโฮมโปรดักส์ จำกัด'
    @ line+4,1 say 'ชื่อลูกค้า :'
    @ line+4,17 SAY m_name
    @ line+5,1 say 'ชนิดหน้าบาน :'
    @ line+5,15 say m_type
    @ line+6,1 say 'วันที่ :'
    @ line+6,10 say m_date
    @ line+7,1 say bar
    @ line+8,1 say 'ลำดับที่ รหัส รายละเอียด'
    @ line+8,45 say 'จำนวน ราคา รวม'
    @ line+9,1 say bar
    line = 12
Endif

@ line,1 say nn pict '999'
@ line,4 say '.'
@ line,7 say code
@ line,18 say DETAIL
@ line,44 say m_amount pict '99.99'
@ line,54 say m_typ pict '99999'
@ line,60 say m_typ*m_amount pict '999999'

line = line+1
NN = NN + 1

Select 2
skip

Enddo

@ line,1 say bar
@ line+1,40 say 'ยอดรวม = '
@ line+1,60 say sum_price pict '999999'
@ line+2,40 say 'ส่วนลด '
@ line+2,48 say lod pict '99'
@ line+2,51 say '% ='
@ line+2,60 say sum_price*lod/100 pict '999999.99'

```

```
    @ line+3,40 say 'ยอดสุทธิ      ='
    @ line+3,60 say sum_price - (sum_price*lod/100) pict '9999'
IF PRINT_CHK = 'Y'
    @ line+4,60 say chr(13)
    set print off
    set device to screen
ENDIF
wait
close data
CLEAR
enddo
```



ศูนย์วิทยทรัพยากร
จุฬาลงกรณ์มหาวิทยาลัย

โปรแกรมตัดสต็อกคู่เฟอร์นิเจอร์

```

SET TALK OFF
SET SAFETY OFF
set bell off
chk = space (1)
DO WHILE CHK = 'Y'
  clear
  @ 05,00 say '*****'
  @ 05,30 say '*****'
  @ 07,31 say 'คำเตือน !'
  @ 09,13 say 'ท่านแน่ใจหรือยังว่าท่านได้ทำการเปลี่ยนแปลงวันที่แล้ว (Y/N)'
  @ 10,26 say 'อ๊ะ! อ๊ะ! อย่าลืมเปลี่ยนวันที่'
  @ 12,00 say '*****'
  @ 12,30 say '*****'
  @ 09,78 get chk PICT '@!'
  read
  if chk <> "y"
    clear
    EXIT
  endif
ENDDO
DO WHILE .T.
  choice = space (1)
  CLEAR
  @ 01,05 SAY "*****"
  @ 01,30 SAY "*****"
  @ 02,20 SAY "โปรแกรมพัสดุคงคลัง บริษัท ยามา จำกัด"
  @ 03,05 SAY "*****"
  @ 03,30 SAY "*****"
  @ 05,24 SAY "<<<<<   เมนูพัสดุคงคลัง   >>>>>"
  @ 07,27 SAY "1. เพิ่ม/ลด/แก้ไข สินค้าคงคลัง"
  @ 09,27 SAY "2. รับ/จ่าย สินค้าประจำวัน"
  @ 11,27 say "3. ตัดสต็อก   "
  @ 13,27 SAY "4. แสดงรายละเอียดสินค้าคงคลัง"

```

```

@ 15,27 SAY "5. รายงานยอดสรุปลิ้นค้าคงคลัง "
@ 17,27 SAY "6. กลับสู่ดีเบส"
@ 19,05 SAY "*****"
@ 19,30 SAY "*****"
@ 21,27 SAY " โปรดเลือก 1 รายการ"
set conf on
@ 21,50 GET CHOICE
read
set conf off
DO CASE
  CASE CHOICE ="1"
    DO ADDMINV
  CASE CHOICE ="2"
    DO ADDTINV
  CASE CHOICE ="3"
    DO updatinv
  CASE CHOICE ="4"
    DO DETAINV
  CASE CHOICE ="5"
    DO concinv
  CASE CHOICE ="6"
    exit
ENDCASE
ENDDO

```

ศูนย์วิทยทรัพยากร
จุฬาลงกรณ์มหาวิทยาลัย

SET TALK OFF

SET SAFETY OFF

DO WHILE .T.

STOR " " TO CHOICE

CLEAR

@ 01,05 SAY "*****"

@ 01,27 SAY "*****"

@ 02,27 SAY "**** เพิ่ม/ลด วัสดุคงคลัง ****"

@ 03,05 SAY "*****"

@ 03,27 SAY "*****"

@ 05,30 SAY "1. เพิ่มรายการวัสดุคงคลัง"

@ 07,30 SAY "2. ลดรายการวัสดุคงคลัง"

@ 09,30 SAY "3. แก้ไขรายการวัสดุคงคลัง"

@ 11,30 SAY "4. ตัดสต็อกวัสดุคงคลัง"

@ 13,30 SAY "5. กลับสู่เมนูหลัก"

@ 15,05 SAY "*****"

@ 15,27 SAY "*****"

@ 20,30 SAY "โปรดเลือก 1 รายการ"

SET CONF ON

@ 20,50 GET CHOICE

READ

SET CONF OFF

DO CASE

CASE CHOICE="1"

DO MASTINV

CASE CHOICE="2"

DO DELINV

CASE CHOICE="3"

DO EDITINV

CASE CHOICE="4"

DO UPDATINV

CASE CHOICE="5"

RETURN

ENDCASE
ENDDO



ศูนย์วิทยทรัพยากร
จุฬาลงกรณ์มหาวิทยาลัย

```

SET TALK OFF
set status off
USE b:DRUG
STORE "Y" TO MOREDAT
DO WHILE MOREDAT = "Y"
  CLEAR
  STOR space (10) TO IDOUT,TYPEI
  STOR space (15) TO NAMEI,COMPI
  STOR 0000000.00 TO BUYI
  STOR 0 TO QUAN, COST, MI
  @ 03,05 SAY "*****"
  @ 03,30 SAY "*****"
  @ 04,20 SAY "<<<<<<      เพิ่มรายการพัสดุดังกล่าว >>>>>>"
  @ 05,05 SAY "*****"
  @ 05,30 SAY "*****"
  @ 07,07 SAY "รหัส "
  @ 07,40 SAY "ชื่อสินค้า "
  @ 09,07 SAY "ชื่อบริษัทที่ผลิต"
  @ 09,40 SAY "ชนิดของพัสดุดังกล่าว "
  @ 11,07 SAY "ราคาต้นทุน/หน่วย"
  @ 11,40 SAY "จำนวน "
  @ 13,07 SAY "จุดสั่งผลิต/ชื่อ"
  @ 15,05 SAY "*****"
  @ 15,30 SAY "*****"
  @ 07,18 GET IDOUT
  @ 07,60 GET NAMEI
  @ 09,25 GET COMPI
  @ 09,60 GET TYPEI
  @ 11,24 GET BUYI PICTURE "999999.99"
  @ 11,57 GET QUAN
  SET CONF ON
  @ 13,24 GET MI PICTURE "9999"
  READ

```

```

SET CONF OFF
if space (10) = idout
  clear
  return
endif

*REPLACE DATA TO INVENTORY MASTER FILE*
APPE BLANK
REPL ID          WITH IDOUT
REPL TRADENAME WITH NAMEI
REPL COMPANY    WITH COMPI
REPL DRUGTYPE   WITH TYPEI
REPL BUYPRICE   WITH BUYI
REPL QUANTITY   WITH QUAN
REPL MIN        WITH MI

@ 20,30 SAY "CONTINUE (Y/N) ? "GET MOREDAT
READ
ENDDO
use
CLEAR
@ 05,05 SAY "#####"
@ 05,30 SAY "#####"
@ 10,18 SAY "<<<<<          กรุณารอสักครู่ !          >>>>>"
@ 15,05 SAY "#####"
@ 15,30 SAY "#####"
use drug
.index on tradename to ndxdrug
use
release all
RETURN

```

```

SET TALK OFF
set status off
STORE "Y" TO MOREDATA
DO WHILE MOREDATA = "Y"
  CLEAR
  IDOUT = SPACE (10)
  @ 05,05 SAY "*****"
  @ 05,30 SAY "*****"
  @ 10,25 SAY "ป้อนรหัสสินค้าที่ต้องการจะลบ" GET IDOUT PICTURE '@!'
  @ 15,05 SAY "*****"
  @ 15,30 SAY "*****"
  READ
  if idout = space (10)
    clear
    return
  endif
  select 1
  USE b:DRUG
  LOCATE FOR ID = IDOUT
  if eof ( )
    @ 18,30 say 'รหัสที่ป้อนไม่ถูกต้อง'
    @ 19,25 say 'กดคีย์อะไรก็ได้เพื่อทำการป้อนรหัสใหม่'
    wait
    loop
  endif
  DO WHILE .NOT. EOF( )
    DELETE
    CONT
  ENDDO
  STOR " " TO CHK
  * @ 18,25 SAY "ARE YOU SURE! TO DELETE THIS CODE (Y/N)" GET CH
  * READ
  * IF CHK # "Y"

```

```
*          CLEAR
*          LOOP
*          ENDIF
          @ 20,25 SAY "CONTINUE (Y/N)" GET MOREDATA
          READ

ENDDO
PACK
USE
set status on
CLEAR ALL
RETURN
```



ศูนย์วิทยทรัพยากร
จุฬาลงกรณ์มหาวิทยาลัย


```

SET TALK OFF
STORE "Y" TO MOREDATA
DO WHILE MOREDATA = "Y"
  IDCHK = SPACE (10)
  IDI    = SPACE (10)
  TRAENI = SPACE (15)
  DRUGTI = SPACE (3)
  BUYPI  = 0
  SALEPI = 0
  QUANTI = 0
  MINI   = 0
  CLEAR

  @ 10,14 SAY "*** กรุณาป้อนรหัสที่ต้องการแก้ไข จ๊ะ! ***"
  @ 12,30 GET IDCHK
  READ
  if idchk = space (10)
    clear
    return
  endif
  USE b:DRUG
  LOCATE FOR ID = IDCHK
  IF EOF ( )
    @ 18,25 SAY 'รหัสที่ป้อนไม่ถูกต้อง'
    @ 19,20 say 'กดคีย์อะไรก็ได้เพื่อทำการป้อนรหัสใหม่'
    WAIT
    LOOP
  ENDIF
  DO WHILE .NOT. EOF( )
    STORE ID          TO IDI
    STORE TRADENAME  TO TRADENI
    STORE DRUGTYPE   TO DRUGTI
    STORE BUYPRICE   TO BUYPI
    STORE QUANTITY   TO QUANTI

```

STORE MIN TO MINI

CLEAR

@ 01,35 SAY "แก้ไขสินค้าคงคลัง"

@ 02,05 SAY "=====

@ 02,30 SAY "=====

@ 04,25 SAY "รหัส :"

@ 06,25 SAY "ชื่อสินค้า :"

@ 08,25 SAY "ชนิดพัสดุคงคลัง :"

@ 10,25 SAY "ราคาซื้อ :"

@ 12,25 SAY "ยอดคงเหลือ :"

@ 14,25 SAY "จุดสั่งซื้อ/ชื่อ :"

@ 04,55 GET IDI

@ 06,55 GET TRADENI

@ 08,55 GET DRUGTI

@ 10,55 GET BUYPI

@ 12,55 GET QUANTI

@ 14,55 GET MINI

@ 16,05 SAY "=====

@ 16,30 SAY "=====

read

REPL ID WITH IDI

REPL TRADENAME WITH TRADENI

REPL DRUGTYPE WITH DRUGTI

REPL BUYPRICE WITH BUYPI

REPL QUANTITY WITH QUANTI

REPL MIN WITH MINI

CONTI

ENDDO

@ 20,66 SAY " "

@ 20,26 SAY "ต้องการแสดงรหัสอื่นหรือไม่ (Y/N) ?"GET MOREDATA

READ

clear
ENDDO
USE
CLEAR ALL
RETURN



ศูนย์วิทยทรัพยากร
จุฬาลงกรณ์มหาวิทยาลัย

```

SET TALK OFF
select 1
USE b:DRUGTRAN
STORE "Y" TO MOREDAT
DO WHILE MOREDAT = "Y"
    CLEAR
    invo = space (8)
    IDOUT = SPACE (10)
    ORDATE = ctod (' / / ')
    STOR 0.00 TO ORDERI, ORDERO
    @ 03,05 SAY "*****"
    @ 03,30 SAY "*****"
    @ 04,23 SAY "          *** รับ/จ่ายสินค้าประจำวัน ***          "
    @ 05,05 SAY "*****"
    @ 05,30 SAY "*****"
    @ 08,20 SAY "รหัสสินค้า          :"
    @ 10,20 SAY "วันที่รับ/จ่าย พัลดู (ด/ว/ป)   :"
    @ 12,20 SAY "จำนวนที่รับพัสดุ          :"
    @ 14,20 SAY "จำนวนที่จ่ายพัสดุ          :"
    @ 16,20 say "ใบสำคัญ          :"
    @ 19,05 SAY "*****"
    @ 19,30 SAY "*****"
    @ 08,52 GET IDOUT
    @ 10,52 GET ORDATE
    @ 12,52 GET ORDERI
    @ 14,52 GET ORDERO
    @ 16,52 get invo
*   store "y" to check
*   do while check = 'y'
*       @ 21,20 say "แน่ใจว่าข้อมูลถูกต้อง (Y/N)" get check
*       if check = 'y'
*           read
*           clear

```



```

*      endif
*      \ enddo
      read
      if idout = space (10)
        clear
        return
      endif
      select 2
      use b:drug
      locate for id = idout
        if eof ()
          @ 18,30 say 'ระหัดที่บื้อนไม่ถูกต้อง'
          @ 19,22 say 'กคคดีย้อะไรก็ได้เพือทำการบื้อนระหัดใหม่'
          wait
          loop
        endif
      *REPLACE DATA TO INVENTORY MASTER FILE*
      SELECT 1
      APPE BLANK
      REPL ID          WITH IDOUT
      REPL ORDERDATE WITH ORDATE
      REPL ORDERIN    WITH ORDERI
      REPL ORDEROUT   WITH ORDERO
      repl invo      with invo
      @ 20,25 SAY "ต้องการบื้อนข้อมูลอื่นอีกไหม (Y/N) ? "GET MOREDAT pict '@!
      READ
    ENDDO
  close data
  CLEAR
  @ 05,05 SAY "#####"
  @ 05,30 SAY "#####"
  @ 10,22 SAY "      <<<      กรณารอลึกครู่ !      >>>      "
  @ 15,05 SAY "#####"

```


@ 15,30 SAY "#####"
USE b:DRUGTRAN
INDEX ON ID TO NDXDRUG
close data
RELEASE ALL
RETURN



ศูนย์วิทยทรัพยากร
จุฬาลงกรณ์มหาวิทยาลัย

```

SET TALK OFF
SET SAFETY OFF
CHK = space (1)

CLEAR
@ 10,36 SAY "คำเตือน !"
@ 12,20 SAY "ก่อนตัดสินใจกดปุ่มต้องแน่ใจว่าไม่มีการบันทึกรายการรับและจ่าย"
@ 13,17 SAY "ประจำวันอีก และจะตัดสินใจได้ครั้งเดียวภายใน 1 วันที่มีการ"
@ 14,17 SAY "บันทึกข้อมูล มิฉะนั้นข้อมูลเก่าจะทำการตัดสินใจซ้ำอีกที"
@ 16,25 SAY "แน่ใจว่าจะตัดสินใจ (Y/N)?" GET CHK pict '@!'

READ
IF CHK <> "Y"
    clear
    RETURN
ENDIF
STOR " " TO CHOICE
CLEAR
@ 05,04 SAY "*****"
@ 05,30 SAY "*****"
@ 06,22 SAY "<<<<<<      ปรับยอดรายการพัสดุ      >>>>>>"
@ 07,04 SAY "*****"
@ 07,30 SAY "*****"
@ 09,30 SAY "1. ปรับ ณ วันที่ทำการบันทึก      "
@ 11,30 SAY "2. ปรับเมื่อสิ้นเดือน      "
@ 13,30 SAY "3. ปรับเมื่อสิ้นปี      "
@ 15,30 SAY "4. กลับสู่เมนูหลัก      "
@ 17,05 SAY "*****"
@ 17,30 SAY "*****"
@ 20,30 SAY "โปรดเลือก 1 รายการ"

SET CONF ON
@ 20,50 GET CHOICE
READ
SET CONF OFF
DO CASE

```

```
CASE CHOICE ="1"  
    DO CUPDATE  
CASE CHOICE ="2"  
    DO MUPDATE  
CASE CHOICE ="3"  
    DO YUPDATE  
CASE CHOICE ="4"  
    RETURN  
ENDCASE
```



ศูนย์วิทยทรัพยากร
จุฬาลงกรณ์มหาวิทยาลัย

```

SET TALK OFF
set safety off
CLEAR
print_chk = space (1)
@ 10,10 say "ต้องการพิมพ์เป็นเอกสารหรือไม่ ? (Y/N)" get print_chk pict
read
clear
SELECT 1
USE b:DRUGTRAN
if print_chk = 'Y'
    set device to print
endif
DO WHILE .NOT. EOF()
    STORE 0 TO LPP
    CLEAR
    @ 02,28 SAY "ปรับยอดพัสดุประจำวัน"
    @ 04,28 SAY "ณ วันที่ :"
    @ 04,40 SAY DATE()
    @ 05,00 SAY "*****"
    @ 05,30 SAY "*****"
    @ 06,02 SAY "รหัส"
    @ 06,12 SAY "ชื่อสินค้า"
    @ 06,29 SAY "รับ"
    @ 06,35 SAY "จ่าย"
    @ 06,45 say "ใบสำคัญ"
    @ 06,57 SAY "คงเหลือ"
    @ 06,70 SAY "จำนวนเงิน"
    @ 07,00 SAY "*****"
    @ 07,30 SAY "*****"
    STORE 9 TO LINE
    DO WHILE LPP < 10 .AND. .NOT.EOF()
        STORE ID TO IDOUT
        STORE ORDERDATE TO DATEO

```



```

STORE ORDERIN TO ORDERI
STORE ORDEROUT TO ORDERO
store invo    to invo
SELECT 2
USE b:DRUG
DO WHILE .NOT. EOF()
    STORE 0 TO BALANCE
    STORE 0.00 TO CAMOUNT
    IF ID = IDOUT .AND. DATEO = DATE()
        REPLACE QUANTITY WITH QUANTITY+ORDERI-ORDERO
        STORE ORDERO*BUYPRICE TO CAMOUNT
        @ LINE,01 SAY ID
        @ LINE,10 SAY TRADENAME
        @ LINE,21 SAY ORDERI PICTURE "9,999"
        @ LINE,27 SAY ORDERO PICTURE "9,999"
        @ LINE,37 SAY invo
        @ LINE,50 SAY QUANTITY PICTURE "9,999"
        @ LINE,61 SAY CAMOUNT PICTURE "99,999.99"
        SKIP
        STOR LPP+1 TO LPP
        STORE LINE+1 TO LINE
    ELSE
        SKIP
    ENDIF
ENDDO
SELECT 1
SKIP
ENDDO
STORE LINE+1 TO LINE
@ LINE,00 SAY "*****"
@ LINE,30 SAY "*****"
STORE LINE+1 TO LINE
@ LINE,00 SAY " "

```


WAIT
set print off
set device to screen
ENDDO
CLEAR ALL
RETURN



ศูนย์วิทยทรัพยากร
จุฬาลงกรณ์มหาวิทยาลัย

```

STORE BUYPRICE TO BUY
STORE TRADENAME TO TRADE
STORE DRUGTYPE TO TYPE
STORE 0.00 TO CAMOUNT, CCOST
STORE 0 TO BALANCE, TORDERI, TORDERO
SELECT 2
USE b:DRUGTRAN
LOCATE FOR ID = IDOUT
DO WHILE .NOT. EOF()
    STORE TORDERO+ORDEROUT TO TORDERO
    STORE TORDERI+ORDERIN TO TORDERI
    CONTINUE
ENDDO
STORE QUANO+TORDERI-TORDERO TO BALANCE
STORE TORDERO*BUY TO CAMOUNT
STORE CAMOUNT-CCOST TO PROFIT
@ LINE,00 SAY IDOUT
@ LINE,10 SAY TRADE
@ LINE,27 SAY TYPE
@ LINE,30 SAY TORDERI PICTURE "9,999"
@ LINE,37 SAY TORDERO PICTURE "9,999"
@ LINE,48 SAY BALANCE PICTURE "9,999"
@ LINE,58 SAY CAMOUNT PICTURE "99,999.99"
STOR LPP+1 TO LPP
STORE LINE+1 TO LINE
SELECT 1
SKIP
ENDDO
STORE LINE+1 TO LINE
@ LINE,00 SAY "===== "
@ LINE,40 SAY "===== "
STORE LINE+1 TO LINE
@ LINE,00 SAY " "
```

WAIT
set print off
set device to screen
ENDDO
CLEAR ALL
USE b:MDRUG
APPE FROM b:DRUGTRAN
USE b:DRUGTRAN
ZAP
USE
CLEAR ALL
RETURN



ศูนย์วิทยทรัพยากร
จุฬาลงกรณ์มหาวิทยาลัย

```

SET TALK OFF
CLEAR
print_chk = space (1)
@ 10,10 say 'ต้องการพิมพ์เป็นเอกสารหรือไม่ ? (Y/N)' get print_chk pict
read
clear
SELECT 1
USE b:DRUG index ndxdrug
STORE 0.00 TO TAMOUNT
if print_chk = 'y'
    set device to print
endif
DO WHILE .NOT. EOF()
    STORE 0 TO LPP
    CLEAR
    @ 01,34 SAY "บริษัท ยามา จำกัด"
    @ 02,30 SAY "ปรับยอดสินค้าคงคลังประจำปี"
    @ 03,33 SAY "ประจำปี   :"
    @ 03,46 SAY YEAR( DATE() ) PICTURE "9999"
    @ 05,00 SAY "===== "
    @ 05,40 SAY "===== "
    @ 06,01 SAY "รหัส"
    @ 06,13 SAY "ชื่อสินค้า"
    @ 06,25 SAY "ชนิดสินค้า"
    @ 06,37 SAY "รับสินค้า"
    @ 06,48 SAY "จ่ายสินค้า"
    @ 06,60 SAY "คงเหลือ"
    @ 06,70 SAY "จำนวนเงิน"
    @ 07,00 SAY "===== "
    @ 07,40 SAY "===== "
    STORE 9 TO LINE
    DO WHILE LPP < 10 .AND. .NOT.EOF()
        STORE !D TO !DOUT

```

```

STORE QUANTITY TO QUANO
STORE BUYPRICE TO BUY
STORE TRADENAME TO TRADE
STORE DRUGTYPE TO TYPE
STORE 0.00 TO CCOST
STORE 0 TO BALANCE, TORDERI, TORDERO
SELECT 2
USE b:mdrug
LOCATE FOR ID = IDOUT
DO WHILE .NOT. EOF()
    STORE TORDERO+ORDEROUT TO TORDERO
    STORE TORDERI+ORDERIN TO TORDERI
CONTINUE
ENDDO
STORE QUANO+TORDERI-TORDERO TO BALANCE
STORE TORDERO*BUY TO CCOST
STORE TAMOUNT+Ccost TO TAMOUNT
@ LINE,00 SAY IDOUT
@ LINE,10 SAY TRADE
@ LINE,27 SAY TYPE
@ LINE,35 SAY TORDERI PICTURE "99,999"
@ LINE,45 SAY TORDERO PICTURE "99,999"
@ LINE,58 SAY BALANCE PICTURE "99,999"
@ LINE,67 SAY ccost PICTURE "999,999.99"
STOR LPP+1 TO LPP
STORE LINE+1 TO LINE
SELECT 1
SKIP
ENDDO
STORE LINE+1 TO LINE
@ LINE,00 SAY "===== "
@ LINE,40 SAY "===== "
set cons off

```



```
wait
set cons on
ENDDO`
STORE LINE+1 TO LINE
@ LINE,01 SAY "<<< รวมยอดตลอดปี >>>"
@ LINE,67 SAY TAMOUNT PICTURE "999,999.99"
STORE LINE+1 TO LINE
@ LINE,00 SAY "===== "
@ LINE,40 SAY "===== "
STORE LINE+1 TO LINE
@ LINE,00 SAY " "
set cons off
WAIT
set cons on
set print off
set device to screen
CLEAR ALL
RETURN
```

ศูนย์วิทยทรัพยากร
จุฬาลงกรณ์มหาวิทยาลัย

```

SET TALK OFF
SET SAFETY OFF
DO WHILE .T.
    STOR " " TO CHOICE
    CLEAR
    @ 05,05 SAY "*****"
    @ 05,30 SAY "*****"
    @ 06,20 SAY "   *** แสดงรายละเอียดของนักศึกษาคลัง ***   "
    @ 07,05 SAY "*****"
    @ 07,30 SAY "*****"
    @ 09,30 SAY "1. แสดงรายละเอียดข้อมูลทั้งหมด                               "
    @ 11,30 say "2. แสดงรายละเอียดเฉพาะรหัส                               "
    @ 13,30 SAY "3. กลับสู่เมนูหลัก                               "
    @ 15,05 SAY "*****"
    @ 15,30 SAY "*****"
    @ 17,30 SAY "โปรดเลือก 1 รายการ"
    SET CONF ON
    @ 17,50 GET CHOICE
    READ
    SET CONF OFF
    DO CASE
        CASE CHOICE="1"
            DO list1
        CASE CHOICE="2"
            do detail2
        CASE CHOICE="3"
            RETURN
    ENDCASE
ENDDO

```

SET TALK OFF

CLEAR

USE b:DRUG INDEX typendx

DO WHILE .NOT. EOF()

STORE 0 TO LPP

CLEAR

@ 03,30 SAY "แสดงรายการสินค้าคงคลัง"

@ 05,05 SAY "*****"

@ 05,30 SAY "*****"

@ 06,07 SAY "รหัส"

@ 06,15 SAY "ชื่อสินค้า"

@ 06,38 SAY "ชนิด"

@ 06,49 SAY "จุดผลิต"

@ 06,59 SAY "คงเหลือ"

@ 06,70 SAY "ราคา/ชิ้น"

@ 07,05 SAY "*****"

@ 07,30 SAY "*****"

STORE 9 TO LINE

DO WHILE LPP < 10 .AND. .NOT.EOF()

@ LINE,05 SAY ID

@ LINE,15 SAY TRADENAME

@ LINE,38 SAY DRUGTYPE

@ line,42 say min

@ line,50 say quantity

@ LINE,60 say buyPRICE PICTURE "99,999.99"

STOR LPP+1 TO LPP

STORE LINE+1 TO LINE

SKIP

ENDDO

STORE LINE+1 TO LINE

@ LINE,05 SAY "*****"

@ LINE,30 SAY "*****"

STORE LINE+1 TO LINE

@ LINE,OO SAY " "

WAIT

ENDDO

CLEAR ALL

RETURN



ศูนย์วิทยทรัพยากร
จุฬาลงกรณ์มหาวิทยาลัย

```

SET TALK OFF
STORE "Y" TO MOREDATA
DO WHILE MOREDATA = "Y"
  IDCHK = SPACE (10)
  CLEAR
  @ 10,14 SAY "*** กรุณาป้อนรหัสที่ต้องการแสดงรายละเอียด จ๊ะ! ***"
  @ 12,30 GET IDCHK
  READ
  USE b:DRUG
  LOCATE FOR ID = IDCHK
  if eof ( )
    @ 18,25 say '<< รหัสที่ป้อนไม่ถูกต้อง กรุณาป้อนใหม่ >>'
    @ 19,23 say '<<< กดคีย์อะไรก็ได้เพื่อทำการป้อนรหัสใหม่ >>>'
    wait
    loop
    clear
  endif
  DO WHILE .NOT. EOF()
    CLEAR
    @ 01,30 SAY "แสดงรายละเอียดสินค้าคงคลัง"
    @ 02,05 SAY "===== "
    @ 02,30 SAY "===== "
    @ 04,25 SAY "รหัส          :"
    @ 06,25 SAY "ชื่อสินค้า          :"
    @ 08,25 SAY "ชนิดพัสดคงคลัง    :"
    @ 10,25 SAY "ราคา/หน่วย          :"
    @ 12,25 SAY "ยอดคงเหลือ          :"
    @ 14,25 SAY "จุดสั่งซื้อ/ชื่อ      :"
    @ 04,55 SAY ID
    @ 06,55 SAY TRADENAME
    @ 08,55 SAY DRUGTYPE
    @ 10,53 SAY BUYPRICE
    @ 12,53 SAY QUANTITY
  
```


@ 14,53 SAY MIN

@ 18,05 SAY "=====

@ 18,30 SAY "=====

CONTINUE

ENDDO

@ 20,66 SAY " "

@ 20,26 SAY "ต้องการแสดงรหัสอื่นหรือไม่ (Y/N) ?"GET MOREDATA

READ

clear

ENDDO

CLEAR ALL

RETURN



ศูนย์วิทยทรัพยากร
จุฬาลงกรณ์มหาวิทยาลัย

```

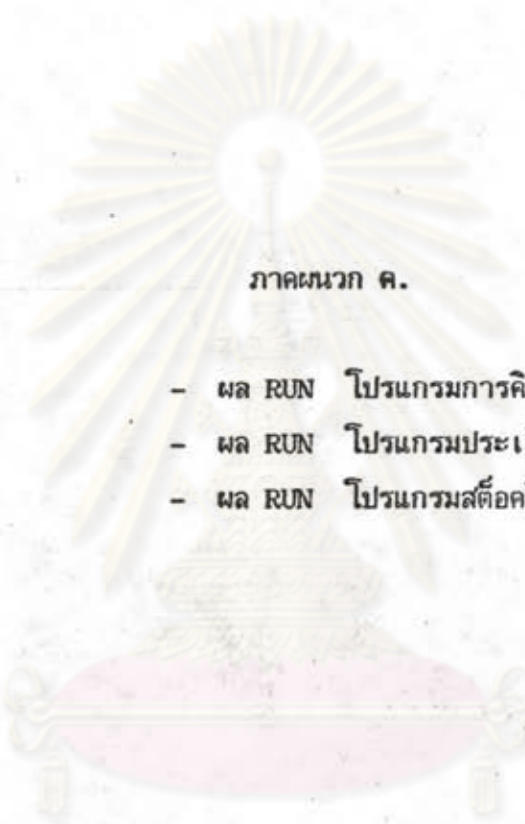
SET TALK OFF
CLEAR
CHK = "N"
DO WHILE CHK = 'N'
    @ 08,35 SAY "คำเตือน !"
    @ 12,15 SAY "คุณแน่ใจหรือ? ว่าคุณสามารถทำการตัดสต็อกสินค้าแล้ว (Y/N)?" GET CHK
    READ
    IF CHK='N'
        DO INVEN
    ELSE
        CLEAR
    ENDIF
ENDDO
CLEAR
print_chk = space (1)
@ 10,10 say 'ต้องการพิมพ์เป็นเอกสารหรือไม่ ? (Y/N)' get print_chk
read
clear
USE b:DRUG
if print_chk = 'y'
    set device to print
endif
DO WHILE .NOT. EOF()
    STORE 0 TO LPP
    @ 01,28 SAY "บ. ยามา จำกัด"
    @ 02,25 SAY "รายงานผลสรุปปีสต็อกคลัง"
    @ 03,28 SAY "วันที่ : "
    @ 03,37 SAY DATE()
    @ 05,00 SAY "=====
    @ 05,35 SAY "=====
    @ 06,01 SAY "รหัส"
    @ 06,10 SAY "ชื่อสินค้า"
    @ 06,28 SAY "ชนิดพัสดุ"

```

```

@ 06,40 SAY "ราคา/ชิ้น"
@ 06,52 SAY "คงเหลือ"
@ 06,65 SAY "ยอดเงิน"
@ 06,77 SAY "EOQ"
@ 07,00 SAY "===== "
@ 07,35 SAY "===== "
STORE 9 TO LINE
DO WHILE .NOT. EOF()
STORE 0.00 TO CAMOUNT
STORE QUANTITY*SALEPRICE TO CAMOUNT
@ LINE,00 SAY ID
@ LINE,09 SAY TRADENAME
@ LINE,26 SAY DRUGTYPE
@ LINE,31 SAY SALEPRICE PICTURE "99,999"
@ LINE,41 SAY QUANTITY PICTURE "99,999"
@ LINE,54 SAY CAMOUNT PICTURE "999,999"
IF QUANTITY < MIN
@ LINE,65 SAY "EOQ"
ENDIF
SKIP
STORE LPP+1 TO LPP
STORE LINE+1 TO LINE
ENDDO
STORE LINE+1 TO LINE
@ LINE,00 SAY "===== "
@ LINE,40 SAY "===== "
STORE LINE+1 TO LINE
@ LINE,00 SAY " "
ENDDO
set print off
set device to screen
WAIT
CLEAR ALL

```



ภาคผนวก ค.

- ผล RUN โปรแกรมการคิดต้นทุนคู่
- ผล RUN โปรแกรมประเมินราคาขาย
- ผล RUN โปรแกรมสต็อกสินค้า

ศูนย์วิทยพัชกร
จุฬาลงกรณ์มหาวิทยาลัย

ผล RUN โปรแกรมประเมินราคาขาย

INPUT

ใส่ชื่อลูกค้า	:	PRASERT
ชนิดของหมู่บ้าน	:	ML
วันที่	:	23/04/33
ส่วนลด	:	20 %

ศูนย์วิทยพัทยากร
จุฬาลงกรณ์มหาวิทยาลัย

OUTPUT

บริษัท ดาต้าโฮมโปรดักชั่นส์ จำกัด

ชื่อลูกค้า : PRASERT
 ชนิดหน้าบาน : ML
 วันที่ : 23/04/33

ลำดับที่	รหัส	รายละเอียด	จำนวน	ราคา	รวม
1.	SH-06	ตู้แขวนบานพับ	1	1330	1330
2.	SH-08	ตู้แขวนบานพับ	1	1420	1420
3.	H-04	ตู้แขวนบานพับ	1	1040	1040
4.	LH-05	ตู้แขวนบานพับ	2	1420	2840
5.	LHB-05	ตู้แขวนบานพับ	1	1370	1370
6.	SF-06	ชั้นวางแก้ว	1	3800	3800
7.	F-03	ตู้ผนังบานพับ	1	3500	3500
8.	LHC-06	ตู้แขวนบานพับ	1	1800	1800
9.	F-04	ตู้ผนังบานพับ	1	2470	2470
10.	HB-05	ตู้แขวนบานพับ	2	1740	3480
11.	FG-04	ตู้ผนังถังแก๊ส	1	2470	2470
12.	FDT-04	ตู้ลิ้นชัก	2	3420	3420
13.	FC-10	ตู้ผนังเข้ามม	2	4560	9120
14.	FS-10	ตู้ผนัง sink	1	5410	5410
15.	LHR-04	ตู้แขวนโค้ง	1	750	750

ยอดรวม = 47640

ส่วนลด 20% = 9528

ยอดสุทธิ = 38112

ผล RUN โปรแกรมคิดต้นทุนคู่

INPUT

โปรแกรมคิดต้นทุนคู่

ป้อนรหัสชิ้นส่วนที่คิดราคาตัว	:	282400
ป้อนจำนวนชิ้นส่วน	:	2

แผงข้างตัว
ต้องการรหัสใหม่ ? (Y/N)]

ศูนย์วิทยทรัพยากร
จุฬาลงกรณ์มหาวิทยาลัย

OUTPUT

ป้อนรหัสของตู้ที่คิดราคาต้นทุน	:	SH-06
เพื่อเสียหาย	:	10 %
เพื่อราคาขาย	:	20 %

บริษัท ดาต้าโฮมโปรดักชั่นส์ จำกัด

ชื่อตู้ที่คิดราคา : PRASERT

ลำดับที่	รหัส	รายละเอียด	จำนวน	ราคา	รวม
1.	282600	แผงข้าง	2	29	58
2.	282568	พื้นบน	2	41	82
3.	240566	ชั้นปรับ	1	35	35
4.	60568	ไม้ค้ำกลาง	1	12	12
5.	580580	แผ่นหลัง	1	22	22
6.	1LH50	บาน	2	180	360

ยอดรวม	=	596
เพื่อเสียหาย	=	10 %
รวมราคาวัตถุดิบ	=	626
ราคาขาย	=	851

ผล RUN โปรแกรมควบคุมสินค้าคงคลัง

INPUT

 ***** รับ / จ่ายสินค้าประจำวัน *****

รหัสสินค้า	:	SH-06
วันที่รับ / จ่าย สินค้า (M/D/Y)	:	04/23/33
จำนวนที่รับสินค้า	:	3
จำนวนที่จ่ายสินค้า	:	5

ศูนย์วิทยทรัพยากร
 จุฬาลงกรณ์มหาวิทยาลัย

OUTPUT

รายงานผลการตัดสต็อกประจำวัน

บริษัท ยามา จำกัด

รายงานผลสรุปสินค้าคงคลัง

ณ วันที่ : 04/23/33

ชื่อสินค้า	ประเภท	ราคา/ชิ้น	รับ	จ่าย	คงเหลือ	เงินที่ค้างในสต็อก
SH-06	1A	1330	3	5	8	10640
SH-08	1A	1420	0	5	5	7100
H-04	1A	1040	0	3	8	8320
SF-06	1A	3800	5	0	15	57000
LHB-05	1A	1370	2	3	9	12330

ศูนย์วิทยทรัพยากร
จุฬาลงกรณ์มหาวิทยาลัย

รายงานผลการตัดสต็อกประจำเดือน

บริษัท ยามา จำกัด

รายงานผลสรุปสินค้าคงคลัง

ณ เดือน : october 1990

ชื่อสินค้า	ประเภท	รับ	จ่าย	คงเหลือ	เงินที่ค้างในสต็อก
SH-06	1A	103	95	8	10640
SH-08	1A	93	100	13	18460
SF-06	1A	112	97	9	9360
H-04	1A	105	98	50	52000
SF-06	1A	0	3	20	27400
LHB-05	1A	130	50	15	21300
LH-05	1A	103	20	13	23400
LHC-06	1A	94	15	5	3750
LHR-04	1A	89	13	4	2000
TS	1B	86	5	20	20000
TF	1B	0	4	30	9000
WS	1B	96	20	12	1200
รวมประจำเดือน					209310

ศูนย์วิทยทรัพยากร
จุฬาลงกรณ์มหาวิทยาลัย

รายงานผลการตัดสต็อกประจำปี

บริษัท ยามา จำกัด
 รายงานผลสรุปสินค้าคงคลัง
 ณ ปี : 1990

ชื่อสินค้า	ประเภท	รับ	จ่าย	คงเหลือ	เงินที่ค้างในสต็อก
SH-06	1A	103	95	8	10640
SH-08	1A	93	100	13	18460
SF-06	1A	112	97	9	9360
H-04	1A	105	98	50	52000
SF-06	1A	0	3	20	27400
LHB-05	1A	130	50	15	21300
LH-05	1A	103	20	13	23400
LHC-06	1A	94	15	5	3750
LHR-04	1A	89	13	4	2000
TS	1B	86	5	20	20000
TF	1B	0	4	30	9000
WS	1B	96	20	12	1200
รวมประจำปี					209310

ภาคผนวก ง.

การเก็บข้อมูลของปศุหาระยะก่อนผลิตของโรงงานเฟอร์นิเจอร์ไม้

การเก็บข้อมูล

การเก็บข้อมูลเพื่อทำการศึกษาในครั้งนี้ เป็นการสำรวจข้อมูลของโรงงานเฟอร์นิเจอร์ไม้ที่มีอยู่ในเขตกรุงเทพมหานคร และปริมณฑลซึ่งมีทั้งหมด 52 โรงงาน การที่จะนำข้อมูลมาจากโรงงานทั้งหมดเป็นเรื่องยาก ดังนั้นจึงใช้การสุ่มตัวอย่างการเก็บข้อมูลจากกลุ่มโรงงานที่มีขนาดย่อมและปานกลางซึ่งมีขบวนการผลิตที่เหมือนกันเพื่อใช้เป็นตัวแทนกลุ่ม มีทั้งหมด 20 โรงงาน ดังมีรายชื่อตามข้างล่างนี้

รายชื่อโรงงานเฟอร์นิเจอร์ไม้ในที่ทำกำรสุ่มเก็บข้อมูลมา

- 1) บ. อ้าคแม่ อินดัสทรี จำกัด
- 2) บ. สยามกรุงเทพ การผลิต จำกัด
- 3) บ. ไบรชุกิ แอนติเกส จำกัด
- 4) บ. ซี เอช เอช อินดัสทรี จำกัด
- 5) บ. คอลลิน (ไทยแลนด์) จำกัด
- 6) บ. เฟอร์นิมาร์ท จำกัด
- 7) บ. โมคูล่า เฟอร์นิเจอร์ เฮ้าส์ จำกัด
- 8) บ. พี คิว ดี อินเตอร์เนชั่นแนล จำกัด
- 9) บ. ดี เค อินดัสทรี จำกัด
- 10) บ. ดูโรสแมน จำกัด
- 11) บ. แฟนชีวู้ด จำกัด
- 12) บ. แสงธนาเฟอร์นิเจอร์ จำกัด
- 13) บ. สยามพาราวิวด์ จำกัด
- 14) บ. สุริยา เฟอร์นิเจอร์ จำกัด
- 15) บ. ชัน เฟอร์นิเจอร์ จำกัด
- 16) บ. ดาวต้าโฮม โปรดักส์ จำกัด
- 17) บ. เอ็ม โปรดักส์ จำกัด
- 18) บ. ไทยทีควู้ด วิเนีย จำกัด
- 19) บ. เอส ดี พาราวิวด์ จำกัด
- 20) บ. นิว มูฟเม้นท์ แคมพูเฟลเจอร์ริง จำกัด

ข้อมูลที่ได้รับจากโรงงานข้างต้นเป็นข้อมูลที่เกี่ยวข้องกับปัญหาของระยะก่อนผลิตของอุตสาหกรรมเฟอร์นิเจอร์ปาร์ติเคิลบอร์ด โดยจะแยกลักษณะการเก็บข้อมูลออกเป็นปัญหาต่าง ๆ ดังต่อไปนี้ คือปัญหาด้านการตลาด ปัญหาด้านวิศวกรรม ปัญหาด้านการลงทุน ปัญหาด้านสาธารณสุขโรค และปัญหาอื่น ๆ ที่จะมีส่วนเกี่ยวข้องกับอุตสาหกรรมประเภทนี้ ซึ่งตัวอย่างแบบสอบถามที่ใช้ในการศึกษานี้ได้แนบไว้ท้ายบทนี้แล้ว



ศูนย์วิทยทรัพยากร
จุฬาลงกรณ์มหาวิทยาลัย

ตัวอย่างแบบสอบถามที่ใช้ในการศึกษา

ชื่อโรงงาน.....
 ผลิตภัณฑ์.....
 สถานที่ตั้งโรงงาน.....
 ขนาดของโรงงานที่ใช้ในการผลิต.....

กรุณาตอบคำถามนี้โดยขีดเครื่องหมายถูกในวงเล็บ ซึ่งท่านเห็นว่าตรงกับความคิดเห็นของท่าน
 ตัวอย่าง เช่น []

1) ปัญหาด้านการตลาด

ก) ท่านคิดว่าก่อนที่จะทำการตั้งโรงงานท่านมีปัญหาเกี่ยวกับวิธีการหรือช่องทางในติดต่อ
 ทางการค้าทั้งภายในประเทศและในตลาดต่างประเทศหรือไม่

มีปัญหามาก []
 มีปัญหามากกลาง []
 ไม่มีปัญหา []

ข) ท่านคิดว่าการขาดข้อมูลข่าวสารด้านความต้องการผลิตภัณฑ์ ของตลาดต่างประ
 เทศนั้นจะเป็นอุปสรรคในการดำเนินธุรกิจของท่าน

มีปัญหามาก []
 มีปัญหามากกลาง []
 ไม่มีปัญหา []

ค) ท่านมีปัญหาด้านถูกกีดกันทางการค้าจากประเทศนำเข้าเฟอร์นิเจอร์ของท่าน
 หรือไม่

มี []
 ไม่มี []

ง) ท่านมีปัญหาในการกำหนดราคาขายในตลาดต่างประเทศหรือไม่

มี

ไม่มี

จ) นอกจากนี้ท่านคิดว่าปัญหาใดบ้างที่เป็นอุปสรรคในระยะก่อนการตั้งโรงงานของท่าน

1.

2.

3.

4.

2) ปัญหาด้านวิศวกรรม

ก) ท่านคิดว่าการที่ไม่ทราบกำลังการผลิตที่แน่นอนของการก่อตั้งโรงงานเฟอร์นิเจอร์จะทำให้ท่านพบกับอุปสรรคภายหลังของการก่อตั้ง

1. เป็นอุปสรรคมาก

2. เป็นอุปสรรคปานกลาง

3. ไม่เป็นอุปสรรค

ข) ท่านมีอุปสรรคในการที่จะกำหนดลำดับของขั้นตอนการผลิตเฟอร์นิเจอร์หรือไม่

มี

ไม่มี

ค) ท่านมีปัญหาในการวางผังโรงงานหรือไม่

มี

ไม่มี

ง) ในขณะที่ประเทศไทยกำลังเป็นประเทศที่พัฒนาไปสู่ประเทศอุตสาหกรรม ดังนั้นจึงทำให้ที่ดินของประเทศไทยมีราคาสูงขึ้นหลายเท่าตัว ท่านคิดว่าจะ เป็นอุปสรรคต่อการลงทุนสร้างโรงงานเฟอร์นิเจอร์หรือไม่

1. เป็นอุปสรรคมาก

2. เป็นอุปสรรคปานกลาง

3. ไม่เป็นอุปสรรค

- จ) ท่านมีปัญหในการที่จะคัดเลือกเครื่องจักรที่ทันสมัยสำหรับการผลิตเฟอร์นิเจอร์หรือไม่
- มี
- ไม่มี

ฉ) ข้อมูลและข่าวสารด้านการพัฒนาเทคโนโลยีการผลิตเฟอร์นิเจอร์ให้ทันสมัยเหล่านี้มีค่าขาดจะเป็นอุปสรรคในการผลิตของท่านหรือไม่

1. เป็นอุปสรรคมาก
2. เป็นอุปสรรคปานกลาง
3. ไม่เป็นอุปสรรค

ช) ท่านคิดว่าการที่มีบริษัทผลิตแผ่นปาร์ติเคิลบอร์ดซึ่งเป็นวัตถุดิบหลักในการผลิตของท่านน้อยรายนั้น จะทำให้เกิดการขาดแคลนวัตถุดิบในภายหลังหรือไม่ และทำให้ราคาสูงกว่าที่ควรเป็นหรือไม่

- มีปัญหามาก
- มีปัญหাপานกลาง
- ไม่มีปัญหา

ฌ) ท่านคิดว่าการขาดแคลนวิศวกรและบุคลากรที่มีทักษะในการดำเนินการผลิตเฟอร์นิเจอร์จะทำให้ท่านมีปัญหในภายหลังการผลิตได้

- มีปัญหามาก
- มีปัญหাপานกลาง
- ไม่มีปัญหา

3) ปัญหาด้านการลงทุน

ก) ท่านไม่สามารถระดมเงินทุนจากแหล่งดังต่อไปนี้ได้

1. จากสถาบันการเงินต่าง ๆ
2. จากตนเอง
3. จากข้อ (ก) และ (ข)
4. จากเงินออกระบบ

- ข) ท่านได้รับการส่งเสริมจากคณะกรรมการส่งเสริมการลงทุนหรือไม่
- ได้รับ
- ไม่ได้รับ

- ค) ก่อตั้งที่ท่านจะก่อตั้งโรงงานท่านประมาณการลงทุนในโครงการของท่านโดยวิธีใด
- จากประสบการณ์
- จากการประเมินของวิศวกรที่ปรึกษา
- จากการสอบถามจากแหล่งข้อมูลต่าง ๆ

- ง) จากข้อ (ค) ท่านมีปัญหาหรือไม่หลังจากการดำเนินการก่อตั้ง เช่นเกิดการบานปลายของเงินทุน เป็นต้น
- มี
- ไม่มี

- จ) สมมติว่าก่อนที่จะทำการผลิตผลิตภัณฑ์เฟอโรนเจอร์ท่านต้องการทราบอัตราต้นทุนของโครงการที่จะลงทุนหรือไม่
- ต้องการทราบ
- ไม่ต้องการทราบ

- ฉ) ท่านต้องการที่จะทราบระยะเวลาการคืนทุนของการลงทุนของท่านหรือไม่
- ต้องการทราบ
- ไม่ต้องการทราบ

4) ปัญหาอื่น ๆ

- ก) ท่านมีปัญหาด้านสาธารณูปโภคซึ่งทางภาครัฐมีส่วนรับผิดชอบหรือไม่ เช่นเกิดการขาดแคลนไฟฟ้า ไม่มีโทรศัพท์ ถนนเข้าโรงงานไม่สะดวกพอ เป็นต้น
- มี
- ไม่มี

๒) ท่านคิดว่าการเมืองของไทยจะเป็นอุปสรรคในการลงทุนของท่านหรือไม่

1. เป็นอุปสรรคมาก []
2. เป็นอุปสรรคปานกลาง []
3. ไม่เป็นอุปสรรค []



ศูนย์วิทยทรัพยากร
จุฬาลงกรณ์มหาวิทยาลัย

ผลการรวบรวมข้อมูล

1) ปัญหาด้านการตลาด

รายการ	ร้อยละ
ก) ปัญหาด้านผู้ทางการติดต่อการค้ากับต่างประเทศ	56
ข) ขาดข้อมูลข่าวสารด้านการตลาด	62
ค) เกิดการกีดกันทางค้าจากประเทศผู้นำเข้า	36
ง) ปัญหาด้านการกำหนดราคาขายในตลาดต่างประเทศ	26
จ) ปัญหาอื่น ๆ	0

2) ปัญหาด้านวิศวกรรม

รายการ	ร้อยละ
ก) ปัญหาด้านไม่สามารถระบุกำลังการผลิตที่แน่นอนได้	58
ข) วัตถุดิบมีผู้ผลิตน้อยราย	44
ค) มีปัญหาการนำเข้าวัตถุดิบจากต่างประเทศ	36
ง) ไม่สามารถกำหนดขนาด รูปแบบของเครื่องจักรในการผลิตให้เหมาะสมกับโรงงาน	55
จ) มีปัญหาด้านการวางผังโรงงาน	49
ฉ) มีปัญหาด้านการวางผังโรงงาน	60
ช) ปัญหาด้านที่ตีมีราคาแพง	85
ซ) ไม่สามารถเลือกขบวนการผลิตที่เหมาะสมได้	46
ฌ) ขาดแคลนบุคคลากร	87

3) ปัญหาด้านการลงทุน

รายการ	ร้อยละ
ก) ปัญหาด้านไม่ทราบแหล่งที่มาของเงินทุน	45
ข) ไม่สามารถกำหนดเงินทุนของโครงการที่แน่นอนได้	70
ค) ต้องการทราบผลตอบแทนของการลงทุน	60
ง) ประสพปัญหาด้านอัตราดอกเบี้ยที่สูง	24
จ) ปัญหาอื่น ๆ	0

4) ปัญหาอื่น ๆ

รายการ	ร้อยละ
ก) ปัญหาด้านสาธารณูปโภคของรัฐ	12
ข) มีปัญหาด้านความไม่แน่นอนทางระบบการเมืองของรัฐ	30

ศูนย์วิทยทรัพยากร
จุฬาลงกรณ์มหาวิทยาลัย

ประวัติ

นายประเสริฐ กาบสลับ เกิดเมื่อวันที่ 16 มกราคม 2505 จังหวัดตราด สำเร็จการศึกษาระดับปริญญาตรีในสาขาวิชาวิศวกรรมอุตสาหกรรม สถาบันเทคโนโลยีพระจอมเกล้า ธนบุรี (บางมด) เมื่อ พ.ศ. 2528 และเข้ารับการศึกษาระดับปริญญาโทบริหารธุรกิจ คณะวิศวกรรม อุตสาหการ จุฬาลงกรณ์มหาวิทยาลัย เมื่อ พ.ศ. 2530



ศูนย์วิทยพัชกร
จุฬาลงกรณ์มหาวิทยาลัย