



บทที่ 3

ผลการวิเคราะห์ข้อมูล

ในการวิเคราะห์ข้อมูลครั้งนี้ ผู้วิจัยได้ เสนอผลการวิเคราะห์ข้อมูลดังนี้

1. รูปแบบการนำเสนอข้อมูล

ก ตารางแสดงค่าเฉลี่ยของจำนวนนักเรียนที่แสดงพฤติกรรมการทิ้งขยะลงถังขยะ และค่าเฉลี่ยของจำนวนนักเรียนที่แสดงพฤติกรรมการไม่ทิ้งขยะลงถังขยะของกลุ่มตัวอย่างทั้ง 2 กลุ่ม ในระหว่างการทดลอง

ข แผนภูมิแท่งแสดงการเปรียบเทียบค่าเฉลี่ยของจำนวนนักเรียนที่แสดงพฤติกรรมการทิ้งขยะลงถังขยะระหว่างกลุ่มตัวอย่างทั้ง 2 กลุ่มในระหว่างการทดลอง

ค ตารางแสดงผลการวิเคราะห์ความแตกต่างของค่าเฉลี่ยของจำนวนนักเรียนที่แสดงพฤติกรรมการทิ้งขยะลงถังขยะ ระหว่างกลุ่มตัวอย่างทั้ง 2 กลุ่มในระหว่างการทดลอง

ง ตารางแสดงค่าเฉลี่ยของจำนวนนักเรียนที่แสดงพฤติกรรมการทิ้งขยะลงถังขยะ และค่าเฉลี่ยของจำนวนนักเรียนที่แสดงพฤติกรรมการไม่ทิ้งขยะลงถังขยะของกลุ่มตัวอย่างทั้ง 2 กลุ่ม ในระยะติดตามผล

จ แผนภูมิแท่งแสดงการเปรียบเทียบค่าเฉลี่ยของจำนวนนักเรียนที่แสดงพฤติกรรมการทิ้งขยะลงถังขยะ ระหว่างกลุ่มตัวอย่างทั้ง 2 กลุ่มในระยะติดตามผล

ฉ ตารางแสดงผลการวิเคราะห์ความแตกต่างของค่าเฉลี่ยของจำนวนนักเรียนที่แสดงพฤติกรรมการทิ้งขยะลงถังขยะ ระหว่างกลุ่มตัวอย่างทั้ง 2 กลุ่มในระยะติดตามผล

2. ผลการวิเคราะห์ข้อมูล

เพื่อความสะดวกในการ เสนอผลการวิเคราะห์ข้อมูล ผู้วิจัยจะขอให้สัญลักษณ์แทนความหมายดังนี้

N คือ จำนวนผู้ร่วมการทดลองทั้งหมด

n คือ จำนวนผู้ร่วมการทดลองในแต่ละกลุ่ม

f คือ ค่าเฉลี่ย

$\sum f$ คือ ผลรวมของค่าเฉลี่ย

X^2 คือ ค่าทดสอบไคสแควร์

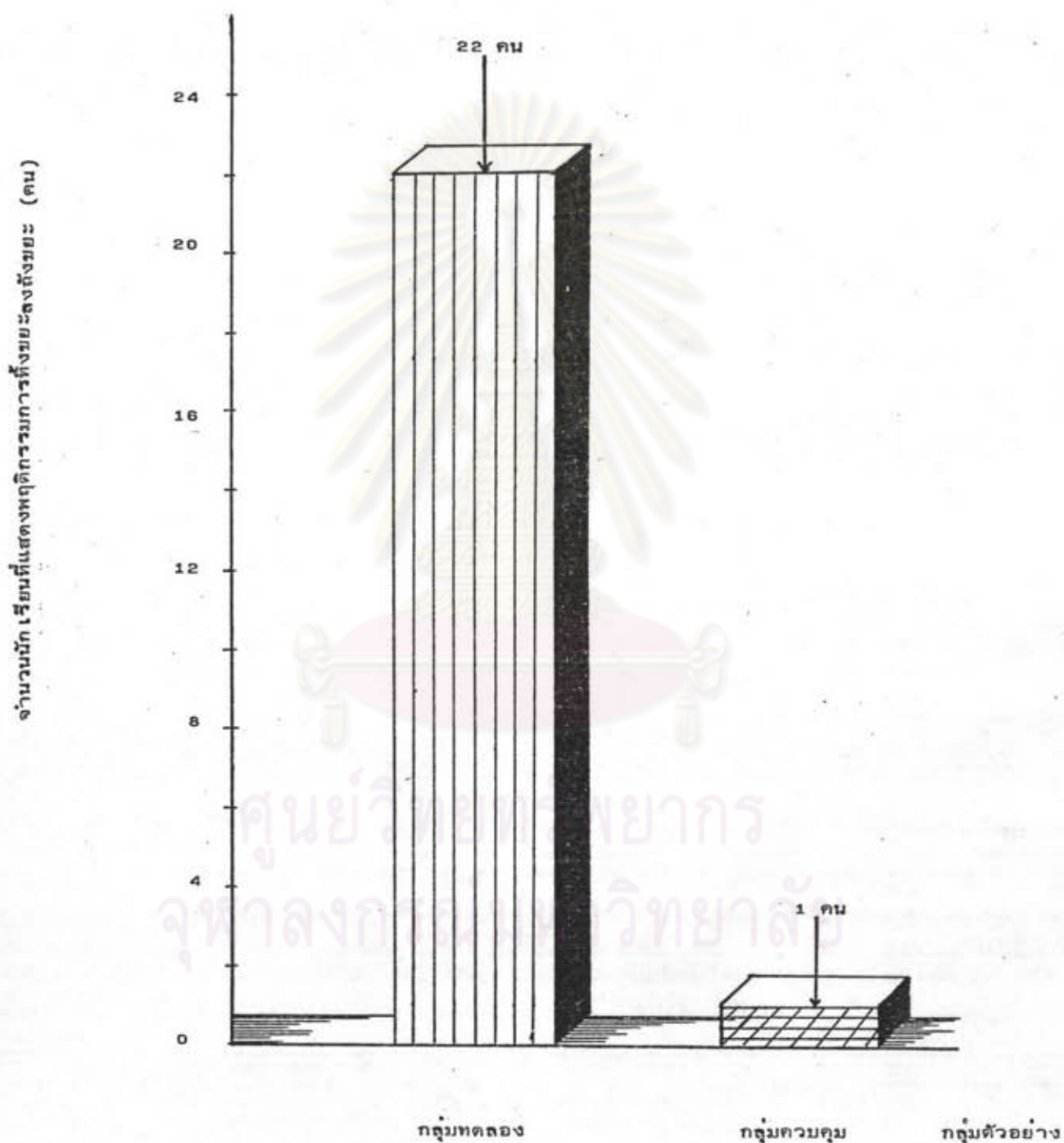
ตารางที่ 4 ความถี่ของจำนวนนักเรียนที่แสดงพฤติกรรมกาทั้งขยะ ดงถึงขยะ ความถี่ของจำนวนนักเรียนที่แสดงพฤติกรรมกาไมทั้งขยะ ดงถึงขยะของกุ่มตัวอย่างทั้ง 2 กุ่มในระหว่งการทดลอง

กุ่มตัวอย่าง (N=80)	ความถี่ (f) ของจำนวนนักเรียนที่แสดงพฤติกรรมกาทั้งขยะ		รวม (Σf)
	พฤติกรรมกาทั้งขยะดงถึงขยะ	พฤติกรรมกาไมทั้งขยะดงถึงขยะ	
กุ่มทดลอง (n=40)	22	18	40
กุ่มควบคุม (n=40)	1	39	40
รวม	23	57	80

จากตารางที่ 4 แสดงให้เห็นว่าจำนวนนักเรียนในกุ่มทดลองแสดงพฤติกรรมกาทั้งขยะดงถึงขยะมากกว่าจำนวนนักเรียนในกุ่มควบคุม เพื่อให้ชัดเจนยิ่งขึ้น ผู้วิจัยจึง เปรียบเทียบความถี่ของจำนวนนักเรียนที่แสดงพฤติกรรมกาทั้งขยะ ดงถึงขยะของกุ่มทดลองและกุ่มควบคุม โดย เสนอ เป็นแผนภูมิแห่งดังแสดงในแผนภูมิที่ 1

ศูนย์วิทยทรัพยากร
จุฬาลงกรณ์มหาวิทยาลัย

แผนภูมิที่ 1 แผนภูมิแท่ง เปรียบเทียบความถี่ของจำนวนนักเรียนที่แสดงพฤติกรรมกาถึงขณะลงถังขยะ ระหว่างกลุ่มตัวอย่างทั้ง 2 กลุ่มในระหว่างการทดลอง



ตารางที่ 5 ผลการวิเคราะห์ความแตกต่างของความถี่ของจำนวนนักเรียนที่แสดงพฤติกรรมกา
 ทั้งขณะลงดังขณะระหว่างกลุ่มตัวอย่างทั้ง 2 กลุ่มในระหว่างการทดลอง

กลุ่มตัวอย่าง (N=80)	ความถี่ (f) ของจำนวนนักเรียนที่แสดง พฤติกรรมกาทั้งขณะ		รวม (Zf)	X ²
	พฤติกรรมกาทั้งขณะ ลงดังขณะ	พฤติกรรมกาไม่ทั้งขณะ ลงดังขณะ		
กลุ่มทดลอง (n=40)	22	18	40	26.9***
กลุ่มควบคุม (n=40)	1	39		
รวม	23	57	80	

*** P < .001

จากตารางที่ 5 แสดงให้เห็นว่าเมื่อเปรียบเทียบความแตกต่างของความถี่ของจำนวน
 นักเรียนที่แสดงพฤติกรรมกาทั้งขณะลงดังขณะระหว่างกลุ่มทดลองและกลุ่มควบคุม ปรากฏว่าจำนวน
 นักเรียนในกลุ่มทดลอง (22 คน) แสดงพฤติกรรมกาทั้งขณะลงดังขณะมากกว่าจำนวนนักเรียนในกลุ่ม
 ควบคุม (1 คน) อย่างมีนัยสำคัญทางสถิติ (P < .001) นั่นคือจำนวนนักเรียนที่ได้ดูแถบบันทึกภาพภาพยนตร์
 การดูสลับรายการดาวพิเศษจะแสดงพฤติกรรมกาทั้งขณะลงดังขณะมากกว่าจำนวนนักเรียนที่ได้ดูแถบ
 บันทึกภาพภาพยนตร์การดูที่ไม่มีรายการดาวพิเศษ

ตารางที่ 6 ความถี่ของจำนวนนักเรียนที่แสดงพฤติกรรมกาทั้งขยะสูงถึงขยะ ความถี่ของจำนวนนักเรียนที่แสดงพฤติกรรมกาไม่ทั้งขยะสูงถึงขยะของกุ่มตัวอย่างทั้ง 2 กุ่มในระยะติดตามผล

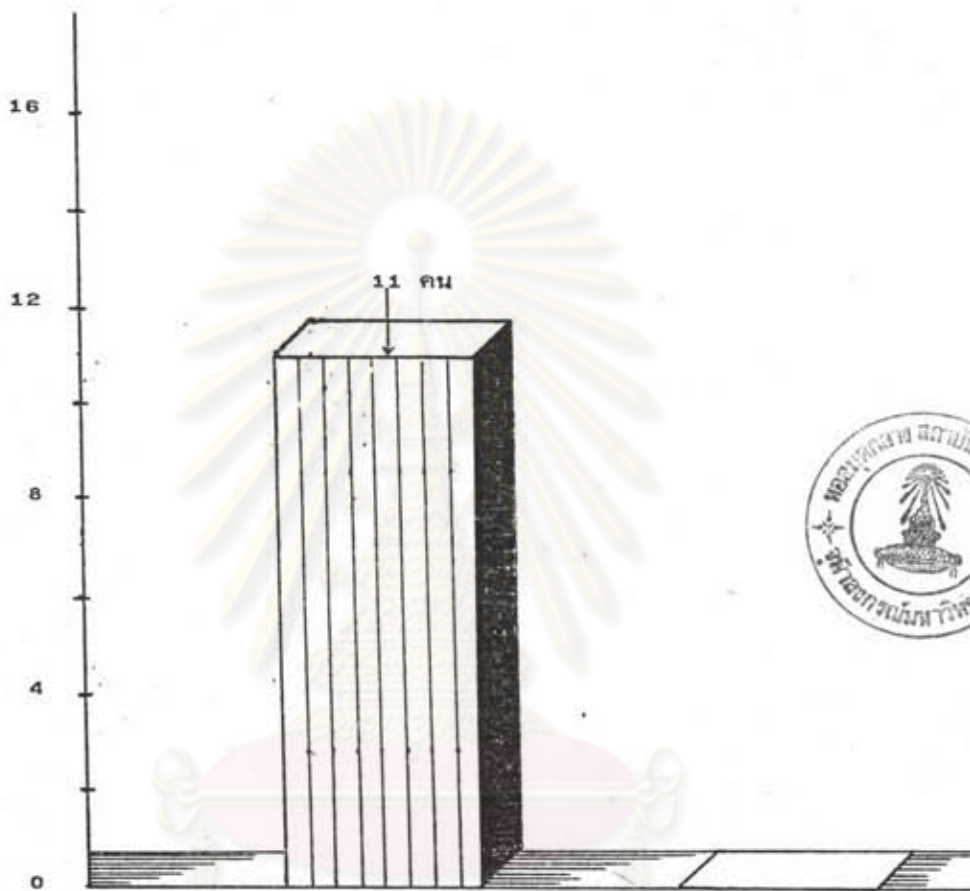
กุ่มตัวอย่าง (N=80)	ความถี่ (f) ของจำนวนนักเรียนที่แสดงพฤติกรรมทั้งขยะ		รวม (Σf)
	พฤติกรรมกาทั้งขยะ สูงถึงขยะ	พฤติกรรมกาไม่ทั้งขยะ สูงถึงขยะ	
กุ่มทดลอง (n=40)	11	29	40
กุ่มควบคุม (n=40)	0	40	40
รวม	11	69	80

จากตารางที่ 6 แสดงให้เห็นว่าในระยะติดตามผล จำนวนนักเรียนในกุ่มทดลองแสดงพฤติกรรมกาทั้งขยะสูงถึงขยะมากกว่าจำนวนนักเรียนในกุ่มควบคุม เพื่อให้ชัดเจนยิ่งขึ้น ผู้วิจัยจึงเปรียบเทียบความถี่ของจำนวนนักเรียนที่แสดงพฤติกรรมกาทั้งขยะสูงถึงขยะของกุ่มทดลองและกุ่มควบคุมโดย เสนอ เป็นแผนภูมิแท่ง ดังแสดงในแผนภูมิที่ 2

ศูนย์วิทยพัทยากร
จุฬาลงกรณ์มหาวิทยาลัย

แผนภูมิที่ 6 แผนภูมิแท่ง เปรียบเทียบความถี่ของจำนวนนัก เรียนที่แสดงพฤติกรรมก้าวร้าวถึงขมขงถึงขมขง
กลุ่มตัวอย่างทั้ง 2 กลุ่มในระยะติดตามผล

จำนวนนัก เรียนที่แสดงพฤติกรรมก้าวร้าวถึงขมขงถึงขมขง (คน)



ศูนย์วิจัยทรัพยากร
กลุ่มทดลอง กลุ่มควบคุม กลุ่มตัวอย่าง
จุฬาลงกรณ์มหาวิทยาลัย

ตารางที่ 7 ผลการวิเคราะห์ความแตกต่างของความถี่ของจำนวนนักเรียนที่แสดงพฤติกรรมกา
 ทั้งขณะลงดังขณะระหว่างกลุ่มตัวอย่างทั้ง 2 กลุ่มในระยะติดตามผล

กลุ่มตัวอย่าง N=80	ความถี่ (f) ของจำนวนนักเรียนที่แสดง พฤติกรรมกาทั้งขณะ		รวม (Σf)	X ²
	พฤติกรรมกาทั้งขณะ ลงดังขณะ	พฤติกรรมกาไม่ทั้งขณะ ลงดังขณะ		
กลุ่มทดลอง (n=40)	11	29	40	12.74***
กลุ่มควบคุม (n=40)	0	40	40	
รวม	11	69	80	

*** P < .001

จากตารางที่ 7 แสดงให้เห็นว่าเมื่อเปรียบเทียบความแตกต่างของความถี่ของจำนวน
 นักเรียนที่แสดงพฤติกรรมกาทั้งขณะลงดังขณะระหว่างกลุ่มทดลองและกลุ่มควบคุมในระยะติดตามผล
 ปรากฏว่าจำนวนนักเรียนในกลุ่มทดลอง (11 คน) แสดงพฤติกรรมกาทั้งขณะลงดังขณะมากกว่า
 จำนวนนักเรียนในกลุ่มควบคุม (ไม่มีนักเรียนที่แสดงพฤติกรรมกาทั้งขณะลงดังขณะ) อย่างมีนัย
 สำคัญทางสถิติ

จุฬาลงกรณ์มหาวิทยาลัย