

บรรณานุกรม

ภาษาไทย

หนังสือ

กรุงเทพมหานคร, สำนักนโยบายและแผน. กรุงเทพมหานคร 2527. กรุงเทพมหานคร : 2527.

____. ____ . กรุงเทพมหานคร 2528. กรุงเทพมหานคร : 2528.

____. ____ . กรุงเทพมหานคร 2529. กรุงเทพมหานคร : 2529.

____. กองผังเมือง. "ข้อมูลการใช้ที่ดินเขตคลองสาน พ.ศ.2528." กรุงเทพมหานคร : 2529.

การเคหะแห่งชาติ, ที่ดินเพื่อการอยู่อาศัยของผู้มีรายได้น้อยแนวทางสร้างสรรค์สำหรับเมือง ทั้งหลายในทวีปเอเชีย. กรุงเทพมหานคร : 2526.

คณะกรรมการพัฒนาการเศรษฐกิจและสังคมแห่งชาติ, สำนักงาน. ข้อเสนอการพัฒน กรุงเทพมหานครและปริมณฑล : แนวทางการพัฒนาหลักและแผนงานการลงทุนในช่วง แผนพัฒนาฯ ฉบับที่ 6 (2530-2534). ม.ป.ท., 2529.

____. แผนพัฒนาเศรษฐกิจและสังคมแห่งชาติ ฉบับที่ 6 (2530-2534). ม.ป.ท., 2528.

ฉัตรชัย พงศ์ประยูร, ภูมิศาสตร์เมือง. กรุงเทพมหานคร : สำนักพิมพ์ไทยวัฒนาพานิช 2527.

ชมรมนักเศรษฐศาสตร์ธุรกิจแห่งประเทศไทย. ความขาดแคลนที่อยู่อาศัยในเขตเทศบาลของ กทม.และปริมณฑล : ขนาดของปัญหา แนวทางแก้ไขและผลกระทบทางเศรษฐกิจ. กรุงเทพมหานคร : ตุลาคม 2529.

ชโลม แองเจิล, สิทธิชัย ตันตีพัฒน์, เรยมอนด์ อาชเชอร์และเอมิล เวเกอลิน. ที่ดิน..บ้าน ..และผู้ยากไร้. แปลจาก Land for Housing the Poor โดย วิยะดา ทัศนร. เอกสารวิชาการของศูนย์วิชาการที่อยู่อาศัยและการตั้งถิ่นฐานมนุษย์ การเคหะแห่งชาติ กรุงเทพมหานคร : สำนักพิมพ์โอเดียนสโตร์ 2528.

ทองต่อ กล้วยไม้ ณ อรุณยา. พระบรมราชจักรีวงศ์กับกรุงเทพมหานคร. สำนักนโยบายและ แผนกรุงเทพมหานคร กรุงเทพมหานคร: โรงพิมพ์อักษรไทย, 2530.

ทำเนียบนามภาค 4 : ถนนในจังหวัดพระนครและธนบุรี. กรุงเทพฯ : รุ่งเรืองธรรม, 2505.

ธนาคารอาคารสงเคราะห์. รายงานสถานการณ์ที่อยู่อาศัยปี 2530 ของคณะกรรมการ นโยบายที่อยู่อาศัย คณะกรรมการพัฒนาการเศรษฐกิจและสังคมแห่งชาติ. กรุงเทพ มหานคร : 2530.

เนตรนภิศ นาควัชระ, ปิยนาด บุนนาค และจุลทัศน์ พยาฆรามนท์. วัดในกรุงเทพฯ : การ เปลี่ยนแปลงในรอบ 200ปี(พ.ศ.2325-2525). กรุงเทพมหานคร : โรงพิมพ์ จุฬาลงกรณ์มหาวิทยาลัย, 2525.

- ประพันธ์ เศวตนันท์. เศรษฐศาสตร์ภูมิภาค. กรุงเทพมหานคร: สำนักพิมพ์ดวงกมล, 2520.
- สมพงษ์ พัดปุย. สภาพสิทธิของสลัม : มองจากแง่เศรษฐกิจสังคมและการพัฒนา. กรุงเทพมหานคร : สถาบันไทยคดีศึกษา มหาวิทยาลัยธรรมศาสตร์, 2527.
- ศรีศักร วัลลิโภดมและสุจิตต์ วงษ์เทศ, กรุงเทพฯมาจากไหน? : ประวัติศาสตร์ของมนุษย์ในดินแดนประเทศไทยก่อนถึงกรุงรัตนโกสินทร์. กรุงเทพมหานคร: สำนักพิมพ์เจ้าพระยา, 2525.
- ศูนย์นครศึกษาและสถาบันวิจัยสังคม จุฬาลงกรณ์มหาวิทยาลัย. "ปัญหาการรื้อย้ายที่อยู่อาศัยริมคลองเพื่อการแก้ปัญหาน้ำท่วม กทม.(แนวทางเลือกเพื่อการแก้ปัญหาในอนาคต)." รายงานการประชุมสนทนาเชิงวิชาการ ณ ห้องประชุมสารนิเทศ จุฬาลงกรณ์มหาวิทยาลัย : เมษายน 2527.
- วุฒิ ทินทาส และมานพ พงศทัต. บ้านในกรุงเทพฯ : การเปลี่ยนแปลงในรอบ 200ปี(พ.ศ. 2325-2525). กรุงเทพมหานคร : โรงพิมพ์จุฬาลงกรณ์มหาวิทยาลัย, 2525.
- ยรรยง จริยภาส. แผนที่กรุงเทพฯ. กรุงเทพมหานคร : 2527.
- วิญญู อังคนารักษ์ และคณะ. กรุงเทพฯนคร. ฝ่ายพัฒนาการเมืองและการปกครอง สำนักนโยบายและแผนมหาดไทย กระทรวงมหาดไทย กรุงเทพมหานคร : 2516.
- วิจิตรา บริสารคุณและคณะ. กัลกัตตา ร้างกึ่ง กรุงเทพฯ : การศึกษาเปรียบเทียบกระบวนการพัฒนาเมือง, ปัญหาที่อยู่อาศัยของผู้มีรายได้น้อยและการแก้ไข. รายงานประกอบการศึกษาอบรมหลักสูตร การบริหารงานพัฒนาที่อยู่อาศัย รุ่นที่11 หมวดวิชาการปรับปรุงชุมชนแออัดและที่อยู่อาศัยผู้มีรายได้น้อย 2 มีนาคม-18 พฤษภาคม 2527 ศูนย์วิชาการที่อยู่อาศัยและการตั้งถิ่นฐานมนุษย์ กคช. เอกสารโรเนียว.
- หน่วยวิจัยสมาคมสังคมศาสตร์แห่งประเทศไทย. การเติบโตของเขตชุมชนในภาคกรุงเทพฯมหานคร. กรุงเทพมหานคร : โรงพิมพ์สมาคมสังคมศาสตร์แห่งประเทศไทย, 2519.
- เอกสารเผยแพร่กิจการของกรุงเทพมหานคร 2527. กรุงเทพมหานคร โรงพิมพ์ชวนพิมพ์ : 2527.

บทความ

- กนก วงษ์ตระหง่าน. "การเกิดและการขยายเมืองกรุงเทพ : การศึกษาทางการเปลี่ยนแปลง." วารสารธรรมศาสตร์ 10,1 (มีนาคม 2525) : 45-70.
- จิตติมา ไชยเผือก. "การเวนคืน ปัญหาใหญ่ของคนกรุงเทพฯ." สยามรัฐสัปดาห์วิจารณ์ 33, 25 (ธันวาคม 2529) : 23-27.
- บุปผานา สุวรรณมาศ. "การสร้างบ้านแปลงเมืองรัตนโกสินทร์ กรุงเทพ : โครงสร้างเมืองทางด้านประโยชน์ใช้สอย 2523-2525." วารสารธรรมศาสตร์ 10,1 (มีนาคม 2525) : 18-44.

เอกสารอื่น ๆ

การคลัง, กระทรวง. กรมสรรพากร "ข้อมูลเกี่ยวกับการจัดเก็บภาษีอากรในเขตกรุงเทพมหานคร." กรุงเทพมหานคร : กรมสรรพากร กระทรวงการคลัง, 2528.

เขตคลองสาน, ที่ว่าการ. "ข้อมูลทั่วไปเกี่ยวกับเขตคลองสาน" ม.ป.ท.,ม.ป.ป. (อัดสำเนา).

อภิชาติ พุทธวงศ์และคณะ (รวบรวม) "สรุปผลการสัมมนาเรื่องที่ดินเพื่อการอยู่อาศัยของผู้มีรายได้น้อย" เอกสารประกอบการฝึกอบรมหลักสูตรการบริหารงานพัฒนาที่อยู่อาศัย รุ่นที่ 10 ภาคความรู้ทั่วไป 6 ก.ย.-11 พ.ย. 2526.

วิทยานิพนธ์

เปรมศิริ เกษมสันต์, มรว. "การวางแผนการใช้ที่ดินเขตคลองสาน เพื่อรองรับโครงการสะพานตากสินฯ." วิทยานิพนธ์ปริญญาโทบริหารศึกษาศาสตร์ สาขาวิชาผังเมือง จุฬาลงกรณ์มหาวิทยาลัย, 2526.

ภาษาต่างประเทศ

- Angel, S. "Land Tenure for the Urban Poor." In S. Angel, R.W. Archer, S. Tanhiphat and E.A. Wegelin (eds.), Land for Housing the Poor. Singapore : Select Books, 1983.
- Goodal, Brain. The Economics of Urban Area. Great Britain : Biddles Ltd., Guildford, 1974.
- Hawlay, Amos H. Human Ecology. New York : Ronald Press, 1950
- Hirzh, Werner Z. Urban Economic Analysis. New York : Mc Graw Hill Book Co., 1975.
- Johnson, Jame H. Urban Geography : An Introduction Analysis . 2d.ed. Oxford : Pergamon Press, 1975.
- Litchfield Whiting Brown and Associates. Greater Bangkok Plan 1990. Department of Town and Country Planning Ministry of Interior, Bangkok : Kanchang Co., 1964.
- Murphy Raymond E. The American City : An Urban Geography. New York: McGraw-Hill, 1966.
- NESDB, Population Working Paper, Draft Final Report, December 1985.
- Ray M. Northam. Urban Geography. New York: John Wiley and Son, 1975.
- Sternstein Larry. Portrait of Bangkok. Bangkok : BMA, 1982.

ภาคผนวก

ภาคผนวก ก

ตารางที่ ก.1 สิ่งอำนวยความสะดวกในการดำรงชีวิต

บริเวณชุมชน	A1	A2	B1	B2	B3	C1	C2	C3	D1	D2	D3	D4	รวม	ร้อยละ
1. แหล่งที่ได้รับกระแสไฟฟ้ามาใช้ภายในบ้าน														
มิมิเตอร์เอง	47	65	26	27	18	32	34	45	40	45	63	50	492	93.18
ต่อจากบ้านข้างเคียง	1	4	3	-	-	2	1	6	2	-	3	10	32	6.06
ตะเกียง แบตเตอรี่	-	1	-	-	-	1	1	-	-	-	-	1	4	0.76
2. แหล่งที่ได้รับน้ำประปามาใช้ในบ้าน														
มิมิเตอร์เอง	47	64	25	27	14	28	33	40	37	45	64	27	451	85.42
ต่อจากบ้านข้างเคียง	1	6	4	-	4	7	2	7	5	-	2	13	51	9.66
ใช้น้ำบาดาล	-	-	-	-	-	-	-	4	-	-	-	-	4	0.76
อื่น ๆ	-	-	-	-	-	-	1	-	-	-	-	21	22	4.17
3. การมีทะเบียนบ้าน														
เป็นของตนเอง	48	48	26	19	16	31	24	45	26	41	62	44	430	81.44
อาศัยญาติ	-	14	2	8	2	4	11	3	12	4	2	15	77	14.58
ไม่มี	-	8	1	-	-	-	1	3	4	-	2	2	21	3.98
4. การใช้เชื้อเพลิงในบ้าน														
แก๊ส ไฟฟ้า	14	30	16	9	4	20	13	17	13	10	30	13	189	35.80
ถ่านไม้	34	39	13	18	14	15	23	32	28	35	36	48	335	63.45
ไม่มีเชื้อพิเศษ	-	-	-	-	-	-	-	1	1	-	-	-	2	0.38
อื่น ๆ	-	1	-	-	-	-	-	1	-	-	-	-	2	0.38
5. การกำจัดขยะมูลฝอย														
ใช้บริการของกทม.	33	65	24	26	16	20	30	36	28	44	63	23	408	77.27
เผาขยะ	-	-	-	-	-	4	4	6	5	1	-	-	20	3.79
ทิ้งใต้ถุน รอบๆบ้าน	1	-	-	1	-	7	1	4	-	-	3	10	27	5.11
ทิ้งลงคลอง	-	-	-	-	-	-	-	4	1	-	-	13	18	3.41
ทิ้งภายนอกบริเวณบ้าน	-	3	3	-	-	3	-	1	7	-	-	14	31	5.87
มีคนรับจ้างไปทิ้ง	14	2	2	-	2	1	-	-	1	-	-	-	22	4.17
อื่น ๆ	-	-	-	-	-	-	1	-	-	-	-	1	2	0.38
6. ท่อระบายน้ำ														
มี	41	48	25	15	7	7	9	16	25	8	23	20	244	46.21
ไม่มี	7	22	4	12	11	28	27	35	17	37	43	41	284	53.79
รวม	48	70	29	27	18	35	36	51	42	45	66	61	528	100.0

หมายเหตุ : CODE

A1 ซอยสะพานยาว

A2 หลังวัดพิชัยญาติ

B1 หลังที่ว่าการเขตคลองสาน

B2 ตรงข้ามวัดทองธรรมชาติ

B3 ซ้างร.ร.กุลศิริศึกษา

C1 ซอยมัสยิดสุวรรณภูมิ

C2 ซอยร.ร.มิตรพลฯ

C3 หลังห้างขายยาอารยโอสถ

D1 ซอยสารภี3

D2 สุดซอยเกษมใหม่

D3 ซอยตรงข้ามวัดเศวตฉัตร

D4 หลังตลาดเจริญนคร

ตารางที่ ก.2 ลักษณะทางกายภาพของที่อยู่อาศัย

บริเวณชุมชน	A1	A2	B1	B2	B3	C1	C2	C3	D1	D2	D3	D4	รวม	ร้อยละ
1.ขนาดของทางสัญจรเข้าบ้าน														
ไม่เกิน 1 เมตร	17	22	11	23	14	31	28	32	26	28	39	55	326	61.74
1.1 - 2 เมตร	23	35	10	4	4	2	7	6	8	16	21	5	141	26.70
2.1 - 3 เมตร	8	13	8	-	-	2	-	-	-	-	6	1	38	7.20
3.1 - 4 เมตร	-	-	-	-	-	-	-	13	7	1	-	-	21	3.98
4.1 - 5 เมตร	-	-	-	-	-	-	1	-	1	-	-	-	2	0.38
2.วัสดุที่ใช้ทำทางสัญจรเข้าบ้าน														
คอนกรีต	45	66	27	17	15	4	13	3	31	37	58	14	330	62.50
ลาดยาง	-	2	-	-	-	2	-	-	3	-	1	-	8	1.52
ไม้	2	-	2	10	3	3	6	25	3	2	6	47	109	20.64
ถมดิน	1	2	-	-	-	26	17	23	5	6	1	-	81	15.34
3.สภาพพื้นดินรอบ ๆ บ้าน														
แห้ง	43	69	28	15	16	22	17	13	22	31	53	40	369	69.89
เปียกและ	4	1	-	1	2	7	7	24	9	8	6	3	72	13.64
มีน้ำขัง	1	-	1	11	-	6	12	14	11	6	7	18	87	16.48
4.ขนาดพื้นที่บ้าน														
ไม่เกิน 10 ตรม.	32	28	9	5	1	5	8	12	8	1	7	20	136	25.76
11 - 20 ตรม.	10	23	17	13	12	14	4	22	18	17	35	26	211	39.96
21 - 30 ตรม.	4	14	-	9	3	10	7	9	9	16	19	8	108	20.45
31 - 40 ตรม.	2	4	2	-	2	2	9	3	4	5	4	4	41	7.77
41 - 50 ตรม.	-	1	1	-	-	2	4	2	3	3	-	2	18	3.41
51 - 60 ตรม.	-	-	-	-	-	-	1	-	-	2	-	-	3	0.57
61 - 70 ตรม.	-	-	-	-	-	2	-	-	-	1	-	1	4	0.76
ไม่เกิน 70 ตรม.	-	-	-	-	-	-	3	3	-	-	1	-	7	1.33
รวม	48	70	29	27	18	35	36	51	42	45	66	61	528	100.0

หมายเหตุ : CODE

A1 ซอยสะพานยาว

A2 หลังวัดนิชัยญาติ

B1 หลังที่ว่าการเขตคลองสาน

B2 ตรงข้ามวัดทองธรรมชาติ

B3 ซ้างร.ร.กุศลศิริศึกษา

C1 ซอยมีลยิตส์สุวรรณภูมิ

C2 ซอยร.ร.มิตรผลฯ

C3 หลังห้างขายยาอารยโอสถ

D1 ซอยสารกิจ

D2 สุดซอยเกษมใหม่

D3 ซอยตรงข้ามวัดเควตังตร

D4 หลังตลาดเจริญนคร

ตารางที่ ก.2 ลักษณะทางกายภาพของที่อยู่อาศัย(ต่อ)

บริเวณชุมชน	A1	A2	B1	B2	B3	C1	C2	C3	D1	D2	D3	D4	รวม	ร้อยละ
5.จำนวน 1 ห้อง	25	7	3	2	2	6	8	10	10	2	11	26	112	21.21
2 ห้อง	18	38	17	14	15	12	8	30	23	29	41	22	267	50.57
3 ห้อง	4	20	3	8	1	7	15	7	4	11	9	9	98	18.56
4 ห้อง	1	4	6	1	-	6	2	3	3	2	3	2	33	6.25
5 ห้อง	-	1	-	2	-	3	2	1	2	1	2	1	15	2.84
6 ห้อง	-	-	-	-	-	1	1	-	-	-	-	1	3	0.57
6.วัสดุที่ใช้ทำฟาบาน														
การก่ออิฐถือปูน	3	1	1	-	-	-	1	3	1	4	10	-	24	4.55
ไม้ ไม้แผ่น	45	69	27	27	18	33	35	48	40	41	54	61	498	94.32
สังกะสี	-	-	-	-	-	1	-	-	-	-	1	-	2	0.38
เศษไม้ ไม้ใช้แล้ว	-	-	-	-	-	1	-	-	1	-	-	-	2	0.38
อื่น ๆ	-	-	1	-	-	-	-	-	-	-	1	-	2	0.38
7.อายุของบ้าน														
เป็นบ้านเช่า	43	47	11	8	15	11	21	40	23	11	32	29	291	55.11
ไม่เกิน 2 ปี	-	-	-	-	-	-	1	-	-	-	1	-	2	0.38
3 - 5 ปี	-	1	-	-	-	-	-	-	1	1	4	-	7	1.33
6 - 10 ปี	-	-	1	2	-	1	-	-	1	9	4	3	21	3.98
11 - 15 ปี	1	2	2	2	1	2	1	-	5	7	-	3	26	4.92
16 - 20 ปี	-	-	4	5	-	3	3	-	3	7	8	3	36	6.82
21 - 25 ปี	-	2	1	4	-	1	3	-	2	3	6	3	25	4.73
26 - 30 ปี	2	9	4	3	1	5	3	1	4	3	5	3	43	8.14
31 - 50 ปี	2	9	6	2	-	6	2	9	2	4	3	11	56	10.61
มากกว่า 50 ปี	-	-	-	1	1	6	2	1	1	-	3	6	21	3.98
8. การใช้ประโยชน์ของบ้านเพื่อเป็นที่อยู่อาศัยและ														
ใช้อยู่อาศัยอย่างเดียว	39	47	25	20	17	31	34	41	34	41	52	54	435	82.39
ใช้เป็นร้านค้าด้วย	4	15	2	-	-	3	-	4	4	3	9	4	48	9.09
ใช้เป็นร้านบริการด้วย	4	5	1	-	-	-	-	2	-	-	3	-	15	2.84
ใช้ทำอุตสาหกรรมด้วย	-	-	-	-	-	-	-	1	-	-	-	-	1	0.19
ใช้เป็นสำนักงานด้วย	-	-	-	-	-	-	2	1	-	-	-	1	4	0.76
ใช้ทำอย่างใดอย่างหนึ่ง	1	3	1	7	1	1	-	2	4	1	2	2	25	4.73
รวมทั้งสิ้น	48	70	29	27	18	35	36	51	42	45	66	61	528	100.0

หมายเหตุ : CODE

A1 ซอยสะพานยาว

A2 หลังวัดพิชัยญาติ

B1 หลังที่ว่าการเขตคลองสาน

B2 ตรงข้ามวัดทองธรรมชาติ

B3 ซ้างร.ร.กุลศิริศึกษา

C1 ซอยมัสยิดสุวรรณภูมิ

C2 ซอยร.ร.มิตรพลฯ

C3 หลังห้างขายยาอารยโอสถ

D1 ซอยสารภี3

D2 สุดซอยเกษมใหม่

D3 ซอยตรงข้ามวัดเศวตฉัตร

D4 หลังตลาดเจริญนคร

ตารางที่ ก-3 โครงสร้างอายุ เพศ จำนวนบุตรและขนาดครอบครัว

บริเวณชุมชน	A1	A2	B1	B2	B3	C1	C2	C3	D1	D2	D3	D4	รวม	ร้อยละ
1. เพศ ชาย	29	47	20	14	10	21	26	37	31	30	43	31	339	64.20
หญิง	19	23	9	13	8	14	10	14	11	15	23	30	189	35.80
รวม	48	70	29	27	18	35	36	51	42	45	66	61	528	100.00
2. ช่วงอายุระหว่าง														
20 - 29 ปี	4	6	6	1	1	1	4	4	3	1	5	2	38	7.20
30 - 39 ปี	9	15	-	4	3	3	4	7	9	10	12	13	89	16.86
40 - 49 ปี	10	19	8	9	6	8	9	18	14	15	22	15	153	28.98
50 - 59 ปี	15	13	5	6	3	13	12	7	9	13	12	16	124	23.48
60 - 69 ปี	9	9	4	4	-	7	2	6	6	5	13	8	73	13.83
สูงกว่า 70 ปี	1	8	6	3	5	3	5	9	1	1	2	7	51	9.66
3. จำนวนบุตร														
ไม่เกิน 1 คน	9	21	6	6	1	6	2	4	7	4	12	9	87	16.48
2 - 3 คน	13	19	8	4	8	11	14	23	14	18	20	20	172	32.58
4 - 5 คน	17	17	6	10	3	9	10	14	12	15	16	18	147	27.84
6 - 7 คน	5	3	4	3	2	4	4	6	7	2	9	8	57	10.80
8 - 9 คน	-	-	2	2	2	2	1	2	2	2	3	4	22	4.17
มากกว่า 10 คน	1	3	-	-	1	2	-	-	-	-	1	1	9	1.70
ครอบครัวโสด	3	7	3	2	1	1	5	2	-	4	5	1	34	6.44
4. ขนาดครอบครัว														
1 - 2	7	18	2	4	3	2	2	5	4	7	13	8	75	14.20
3 - 4	14	28	8	7	9	15	15	18	16	17	28	18	193	36.55
5 - 6	17	14	10	7	3	12	12	21	16	17	17	19	165	31.25
7 - 8	9	6	5	5	3	5	5	4	5	3	5	11	66	12.50
9 - 10	1	2	4	2	-	1	1	3	1	1	2	4	22	4.17
มากกว่า 10 คน	-	2	-	2	-	-	1	-	-	-	1	1	7	1.33

หมายเหตุ : CODE

A1 ซอยสะพานยาว

A2 หลังวัดพิชัยญาติ

B1 หลังที่ว่าการเขตคลองสาน

B2 ตรงข้ามวัดทองธรรมชาติ

B3 ซ้างร.ร.กุศลศิริศึกษา

C1 ซอยมัสยิดสุวรรณภูมิ

C2 ซอยร.ร.มิตรพลฯ

C3 หลังห้างขายยาอารยโอสถ

D1 ซอยสารภี 3

D2 สุดซอยเกษมใหม่

D3 ซอยตรงข้ามวัดเควตฉัตร

D4 หลังตลาดเจริญนคร

บริเวณชุมชน	A1	A2	B1	B2	B3	C1	C2	C3	D1	D2	D3	D4	รวม	ร้อยละ	ร้อยละ
1. ไม่มีการย้าย เกิดที่นี่	2	9	6	6	8	13	8	7	2	5	7	22	95	17.99	
2. ผู้ที่มีการย้ายถิ่นในเขตม.	40	36	20	15	7	11	19	33	32	27	43	30	313	59.28	72.29
2.1 ย้ายภายในเขตนี้	21	13	14	10	4	7	12	20	12	11	21	17	162	30.68	37.41
2.2 ย้ายมาจากเขตอื่น	19	23	6	5	3	4	7	13	20	16	22	13	151	28.60	34.87
พระนคร	4	7	-	1	-	-	-	2	2	5	6	1	28		18.54
บ่อมปราบฯ	1	1	1	-	-	1	-	1	1	-	-	-	6		3.97
สัมพันธวงศ์	3	-	1	-	-	-	-	-	-	1	-	1	6		3.97
บางรัก	3	-	1	-	1	-	1	1	-	-	5	1	13		8.61
ปทุมวัน	1	-	-	-	-	-	-	2	2	1	-	-	6		3.97
พญาไท	-	-	-	1	-	-	-	-	-	-	-	-	1		0.66
ดุสิต	-	1	1	-	-	-	3	1	-	2	-	1	9		5.96
ยานนาวา	-	-	1	1	1	-	-	-	2	1	1	2	9		5.96
พระโขนง	-	1	-	-	1	1	-	-	-	-	-	-	3		1.99
บางเขน	-	-	-	-	-	-	1	-	-	-	-	1	2		1.32
ห้วยขวาง	-	-	-	-	-	-	-	-	-	-	2	-	2		1.32
ซานเมืองฝั่งตะวันออก	-	-	-	-	-	-	-	-	1	-	-	-	1		0.66
ธนบุรี	5	5	1	2	-	1	1	1	9	5	5	4	39		25.83
บางกอกใหญ่	-	1	-	-	-	-	-	1	-	1	1	-	4		2.65
บางกอกน้อย	2	4	-	-	-	-	-	1	-	-	1	-	8		5.30
ภาษีเจริญ	-	2	-	-	-	-	-	1	1	-	-	1	5		3.31
ราษฎร์บูรณะ	-	-	-	-	-	-	-	1	1	-	-	1	3		1.99
ซานเมืองฝั่งตะวันตก	-	1	-	-	-	1	1	1	1	-	1	-	6		3.97
2.3 ย้ายมาจากต่างจังหวัด	6	25	3	5	3	11	9	11	8	13	14	9	117	22.16	27.02
ภาคกลาง	1	9	1	1	2	3	1	-	3	5	4	2	32		27.35
ภาคตะวันตก	2	5	-	2	-	1	4	5	2	5	4	2	32		27.35
ตะวันออกเฉียงเหนือ	3	5	1	1	1	-	3	1	2	1	3	1	22		18.80
ภาคตะวันออก	-	1	1	-	-	5	-	2	-	1	2	2	14		11.97
ภาคเหนือ	-	3	-	-	-	2	1	2	1	-	-	2	11		9.40
ภาคใต้	-	2	-	1	-	-	-	1	-	1	1	-	6		5.13
2.4 ย้ายมาจากประเทศอื่น	-	-	-	1	-	-	-	-	-	-	2	-	3	0.57	0.69
รวมผู้ที่มีการย้ายถิ่นทั้งหมด	46	61	23	21	10	22	28	44	40	40	59	39	433	82.01	100.0
รวมทั้งสิ้น	48	70	29	27	18	35	36	51	42	45	66	61	528	100.0	

หมายเหตุ : CODE

A1 ซอยสะพานยาว

A2 หลังวัดพิชัยญาติ

B1 หลังที่ว่าการเขตคลองสาน

B2 ตรงข้ามวัดทองธรรมชาติ

B3 ซ้างร.ร.กุลศิริศึกษา

C1 ซอยมัสยิดสุวรรณภูมิ

C2 ซอยร.ร.มิตรผลฯ

C3 หลังห้างขายยาอารยโอสถ

D1 ซอยสารภี3

D2 สุดซอยเกษมใหม่

D3 ซอยตรงข้ามวัดเศวตฉัตร

D4 หลังตลาดเจริญนคร

ตารางที่ ก.5 เหตุผลที่ย้ายเข้ากรุงเทพมหานครและเหตุผลที่ย้ายเข้ามาอยู่ในบ้านนี้

บริเวณชุมชน	A1	A2	B1	B2	B3	C1	C2	C3	D1	D2	D3	D4	รวม	ร้อยละ
1. เหตุผลที่ย้ายเข้ากรุงเทพมหานคร														
เกิดที่นี่ เกิดกรุงเทพฯ	20	30	15	15	13	22	13	26	12	17	34	39	256	48.48
เข้ามาหางานทำ	13	26	7	7	3	11	17	19	26	26	26	10	191	70.22
เข้ามาอยู่กับบิดา มารดา	10	4	4	2	2	1	1	-	-	-	3	5	32	11.76
ญาติหรือเพื่อนชวนมา	1	5	2	1	-	-	2	5	4	2	3	4	29	10.66
แต่งงาน	4	2	1	2	-	1	-	-	-	-	-	2	12	4.47
เข้ามาศึกษาต่อ	-	3	-	-	-	-	3	1	-	-	-	-	7	2.57
อื่น ๆ	-	-	-	-	-	-	-	-	-	-	-	1	1	0.37
รวม	28	40	14	12	5	13	23	25	30	28	32	22	272	51.52
รวมทั้งสิ้น	48	70	29	27	18	35	36	51	42	45	66	61	528	100.0
2. เหตุผลที่ย้ายเข้ามาอยู่ในบ้านนี้														
อยู่ที่นี้ตั้งแต่เกิด	2	9	6	6	8	13	8	7	2	5	7	22	95	17.99
ค่าเช่าถูกกว่าที่อื่น	17	27	5	4	3	5	9	19	12	23	40	15	179	41.34
แยกครอบครัวหลังแต่งงาน	6	6	4	3	-	2	4	3	7	2	-	6	43	9.93
ใกล้สถานที่ทำงาน	3	7	3	-	1	5	4	6	4	4	1	4	42	9.70
การคมนาคมสะดวก	4	3	4	5	2	4	1	4	5	2	7	-	41	9.47
ถูกไล่จากที่อื่น, ไม่มีที่ไป	12	8	1	3	-	2	3	3	5	3	-	1	41	9.47
ต้องการอยู่ใกล้ญาติ	2	4	4	1	1	-	3	6	3	-	5	6	35	8.08
ย้ายตามบิดามารดาหรือญาติ	-	-	-	2	2	1	1	1	1	4	3	2	17	3.93
คู่สมรสมีบ้านอยู่ในบริเวณนี้	-	4	2	-	-	2	-	-	-	-	2	4	14	3.23
เพื่อนชักชวนให้มาอยู่	1	1	-	-	-	-	1	1	2	2	-	-	8	1.85
บ้านเก่าถูกไฟไหม้	1	-	-	2	1	-	-	-	1	-	-	-	5	1.15
อื่น ๆ	-	-	-	1	-	1	-	-	-	-	1	1	4	0.92
สถานที่อยู่อาศัยดีกว่าที่เก่า	-	1	-	-	-	-	1	1	-	-	-	-	3	0.69
สภาพแวดล้อมดีกว่าที่เก่า	-	-	-	-	-	-	1	-	-	-	-	-	1	0.23
รวม	46	61	23	21	10	22	28	44	40	40	59	39	433	82.01
รวมทั้งสิ้น	48	70	29	27	18	35	36	51	42	45	66	61	528	100.0

หมายเหตุ : CODE

A1 ซอยสะพานยาว

B3 ซ้ำงร.ร.กุลศิริศึกษา

D1 ซอยสารภี3

A2 หลังวัดนิชัยญาติ

C1 ซอยมีสยิดสุวรรณภูมิ

D2 สดซอยเกษมใหม่

B1 หลังที่ว่าการเขตคลองสาน

C2 ซอยร.ร.มิตรพลฯ

D3 ซอยตรงข้ามวัดเศวตฉัตร

B2 ตรงข้ามวัดทองธรรมชาติ

C3 หลังห้างขายยาอารยโอสถ

D4 หลังตลาดเจริญนคร

ตารางที่ ก.6 ระยะเวลาที่อาศัยอยู่ในบ้านนี้และความคิดที่จะย้ายที่อยู่อาศัย

บริเวณชุมชน	A1	A2	B1	B2	B3	C1	C2	C3	D1	D2	D3	D4	รวม	ร้อยละ	ร้อยละ
1. เกิดที่นี่ไม่มีการย้ายถิ่นและอยู่มาแล้วเป็นระยะเวลา															
ไม่น้อยกว่า 5 ปี	-	-	-	-	-	-	-	-	-	1	-	-	1	1.05	
21 - 25 ปี	-	-	1	1	-	-	1	-	-	1	-	1	5	5.26	
26 - 31 ปี	-	-	2	-	1	-	-	1	-	-	2	-	6	6.32	
31 - 35 ปี	1	2	-	2	-	-	-	-	-	-	-	1	6	6.32	
36 - 40 ปี	1	3	-	-	1	-	1	2	-	-	2	4	14	14.74	
41 - 45 ปี	-	1	-	1	-	-	2	1	1	1	1	2	10	10.53	
46 - 50 ปี	-	2	2	-	5	1	-	1	-	-	1	4	16	16.84	
นานกว่า 50 ปี	-	1	1	2	1	12	4	2	1	2	1	10	37	38.95	
รวม	2	9	6	6	8	13	8	7	2	5	7	22	95	100.0	17.99
2. ผู้ที่มีการย้ายถิ่นและย้ายมาอยู่ที่นี่เป็นระยะเวลา															
ไม่น้อยกว่า 5 ปี	15	15	5	5	1	4	5	14	15	8	15	7	109	25.17	
6 - 10 ปี	11	13	2	6	-	-	-	5	7	9	12	3	68	15.70	
11 - 15 ปี	2	3	3	-	1	4	6	4	9	5	9	5	51	11.78	
16 - 20 ปี	6	8	2	3	1	4	8	3	2	5	8	7	57	13.16	
21 - 25 ปี	6	1	-	4	-	1	5	3	3	2	5	4	34	7.85	
26 - 30 ปี	2	7	5	1	4	5	3	2	2	8	4	3	46	10.62	
31 - 35 ปี	2	3	1	2	-	1	1	3	-	-	6	-	19	4.39	
36 - 40 ปี	-	7	3	-	2	1	-	6	-	1	-	6	26	6.00	
41 - 45 ปี	2	2	1	-	-	1	-	-	-	2	-	-	8	1.85	
46 - 50 ปี	-	-	1	-	1	1	-	2	1	-	-	2	8	1.85	
นานกว่า 50 ปี	-	2	-	-	-	-	-	2	1	-	-	2	7	1.62	
รวม	46	61	23	21	10	22	28	44	40	40	59	39	433	100.0	82.01
3. ไม่มีความคิดที่จะย้าย															
	40	64	29	27	15	30	24	40	31	43	61	56	460	87.12	
มีความคิดที่จะย้ายที่อยู่อาศัย	8	6	-	-	3	5	12	11	11	2	5	5	68	12.88	
4. ในกรณีที่มีความคิดที่จะย้ายที่อยู่อาศัย เนื่องจากเหตุผล															
ถูกไล่ที่ หมดสัญญาเช่า	6	3	-	-	3	4	11	5	4	-	4	3	43	63.23	
สภาพแวดล้อมและสภาพไม่ดี	-	-	-	-	-	-	-	3	3	2	-	-	8	11.76	
การเข้าถึงลำบาก	-	1	-	-	-	-	-	-	-	-	-	-	1	1.47	
ไม่ได้เป็นเจ้าของบ้านและที่ดิน	1	-	-	-	-	-	-	2	2	-	-	2	7	10.29	
ย้ายสถานที่ทำงาน	2	-	-	-	-	1	1	-	2	-	-	-	6	8.82	
อื่น ๆ	-	1	-	-	-	-	-	1	-	-	1	-	3	4.41	
รวม	8	6	0	0	3	5	12	11	11	2	5	5	68	100.0	

หมายเหตุ : CODE

A1 ขอยสละพยานยาว

B3 ข้างร.ร.กุลศิริศึกษา

D1 ขอยสารภี3

A2 หลังวัดพิชัยญาติ

C1 ขอยมีลยิตสวารณภูมิ

D2 สดขอยเกษมใหม่

B1 หลังที่ว่าการเขตคลองสาน

C2 ขอยร.ร.มีตรนพลฯ

D3 ขอยตรงข้ามวัดเศวตฉัตร

B2 ตรงข้ามวัดทองธรรมชาติ

C3 หลังห้างขายยาอารยโอสถ

D4 หลังตลาดเจริญนคร

ตารางที่ ก.7 ภูมิสำเนา

บริเวณชุมชน	A1	A2	B1	B2	B3	C1	C2	C3	D1	D2	D3	D4	รวม	ร้อยละ	ร้อยละ
1. เกิดที่นี่ บ้านนี้	2	9	6	6	8	13	8	7	2	5	7	22	95	17.99	
2. เกิดในกรุงเทพฯ	18	21	9	9	5	9	5	19	10	12	27	17	161	30.49	100.0
2.1 เกิดภายในเขตนี้	9	4	4	4	2	5	2	8	1	6	11	11	67	41.61	
2.2 เกิดในเขตอื่น ๆ	9	17	5	5	3	4	3	11	9	6	16	6	94	58.39	100.0
พระนคร	3	7	1	1	-	-	-	1	2	3	3	-	21		22.34
ป้อมปราบฯ	-	-	1	2	-	1	-	1	-	-	-	-	5		5.32
สัมพันธวงศ์	4	1	-	-	-	-	-	-	-	-	-	-	5		5.32
บางรัก	-	-	-	-	1	-	1	2	-	-	3	-	7		7.45
ปทุมวัน	2	-	-	-	-	-	-	2	-	-	-	-	4		4.26
ดุสิต	-	-	-	-	1	-	1	1	-	-	1	1	5		5.32
ยานนาวา	-	-	1	1	-	-	-	-	1	-	-	2	5		5.32
พระโขนง	-	-	-	-	1	-	-	-	1	-	-	-	2		2.13
บางเขน	-	-	-	-	-	-	-	-	-	-	-	1	1		1.06
ชานเมืองฝั่งตะวันออก-	-	-	1	-	-	-	-	1	1	-	-	-	3		3.19
ธนบุรี	-	2	1	1	-	1	1	2	4	2	6	-	20		21.28
บางกอกใหญ่	-	3	-	-	-	-	-	1	-	-	1	-	5		5.32
บางกอกน้อย	-	2	-	-	-	-	-	-	-	-	2	-	4		4.26
ภาษีเจริญ	-	1	-	-	-	-	-	-	-	-	-	1	2		2.13
ราชบุรีบูรณะ	-	-	-	-	-	-	-	-	-	-	-	1	1		1.06
ชานเมืองฝั่งตะวันตก	-	1	-	-	-	2	-	-	-	1	2	-	6		6.38
3. เกิดต่างจังหวัด ภาค															
ภาคกลาง	4	11	2	3	2	4	4	2	8	12	9	8	69		29.87
ภาคตะวันตก	6	5	2	3	1	1	10	5	10	8	5	6	62		26.84
ตะวันออกเฉียงเหนือ	6	8	2	-	1	-	3	3	5	3	4	-	35		15.15
ภาคตะวันออก	-	3	3	2	-	5	-	4	6	2	7	2	34		14.72
ภาคเหนือ	-	5	-	-	1	2	3	2	1	2	-	4	20		8.66
ภาคใต้	-	4	-	1	-	-	1	2	-	1	1	1	11		4.76
รวม	16	36	9	9	5	12	21	18	30	28	26	21	231	43.75	100.0
4. เกิดในประเทศอื่น	12	4	5	3	-	1	2	7	-	-	6	1	41	7.77	
รวมทั้งสิ้น	48	70	29	27	18	35	36	51	42	45	66	61	528	100.0	

หมายเหตุ : CODE

A1 ซอยสะพานยาว

B3 ซ้ำร.ร. กลศิริศึกษา

D1 ซอยสารภี3

A2 หลังวัดนิชัยญาติ

C1 ซอยมัลลียัดสุวรรณภูมิ

D2 สดซอยเกษมใหม่

B1 หลังที่ว่าการเขตคลองสาน

C2 ซอยร.ร. มีตรพลฯ

D3 ซอยตรงข้ามวัดเศวตฉัตร

B2 ตรงข้ามวัดทองธรรมชาติ

C3 หลังห้างขายยาอารยโอสถ

D4 หลังตลาดเจริญนคร

ตารางที่ ก.8 การนับถือศาสนาและระดับการศึกษา

บริเวณชุมชน	A1	A2	B1	B2	B3	C1	C2	C3	D1	D2	D3	D4	รวม	ร้อยละ
1. การนับถือศาสนา														
พุทธศาสนา	48	66	29	27	18	15	36	51	41	45	66	61	503	95.27
คริสต์ศาสนา	-	2	-	-	-	-	-	-	-	-	-	-	2	0.38
อิสลาม	-	2	-	-	-	20	-	-	1	-	-	-	23	4.36
รวม	48	70	29	27	18	35	36	51	42	45	66	61	528	100.0
2. ระดับการศึกษา														
อ่านออกเขียนได้	18	11	6	3	5	3	6	11	6	9	10	9	97	18.37
ป.1-ป.4	23	37	12	14	6	21	14	17	20	24	32	43	263	49.81
ป.5-ป.7	2	7	-	3	2	5	-	3	10	2	4	5	43	8.14
มศ.1-มศ.3	5	8	4	2	5	5	6	10	1	3	9	2	60	11.36
มศ.4-5(สามัญ)	-	3	1	1	-	-	1	3	3	-	4	1	17	3.22
มศ.4-5(อาชีพ)	-	2	3	3	-	-	4	2	1	3	4	1	23	4.36
ปกศ.ต้น-สูง อาชีวะ	-	1	-	-	-	-	1	1	1	4	2	-	10	1.89
จบปริญญาตรีขึ้นไป	-	1	-	-	-	1	3	1	-	-	1	-	7	1.33
เรียนทางพระ	-	-	-	-	-	-	-	1	-	-	-	-	1	0.19
เรียนจากเมืองจีน	-	-	3	1	-	-	1	2	-	-	-	-	7	1.33
รวม	48	70	29	27	18	35	36	51	42	45	66	61	528	100.0

ตารางที่ ก.11 ผู้นำในชุมชนที่รู้จัก

บริเวณพื้นที่	A1	A2	B1	B2	B3	C1	C2	C3	D1	D2	D3	D4	รวม	ร้อยละ
ผู้นำที่เป็นที่รู้จัก	1	4	2	1	-	3	3	1	-	4	4	2	25	4.73
ไม่รู้จัก	47	66	27	26	18	32	33	50	42	41	62	59	503	95.27
ผู้อำนวยการเขต	-	1	2	1	-	-	1	1	-	1	1	-	8	1.52
พระ	1	-	-	-	-	-	-	-	-	3	3	-	7	1.33
ผู้สูงอายุในชุมชน	-	-	-	-	-	3	-	-	-	-	-	1	4	0.76
ประธาน ลสช.	-	-	-	-	-	-	2	-	-	-	-	1	3	0.57
ครูใหญ่	-	2	-	-	-	-	-	-	-	-	-	-	2	0.38
ประธานชุมชน	-	1	-	-	-	-	-	-	-	-	-	-	1	0.19
รวม	48	70	29	27	18	35	36	51	42	45	66	61	528	100.0

หมายเหตุ : CODE

- A1 ซอยสะพานยาว
- A2 หลังวัดนิชัยญาติ
- B1 หลังที่ว่าการเขตคลองสาน
- B2 ตรงข้ามวัดทองธรรมชาติ
- B3 ซ้างร.ร.กุลศิริศึกษา
- C1 ซอยมัลลียิตส์วารณภูมิ
- C2 ซอยร.ร.มิตรพลฯ
- C3 หลังห้างขายยาอารยโอสถ
- D1 ซอยสารกิจ
- D2 สุดซอยเกษมใหม่
- D3 ซอยตรงข้ามวัดเศวตฉัตร
- D4 หลังตลาดเจริญนคร

ตารางที่ ก.9 สถานที่ทำงาน

บริเวณชุมชน	A1	A2	B1	B2	B3	C1	C2	C3	D1	D2	D3	D4	รวม	ร้อยละ	ร้อยละ
1. ผู้ที่ทำงาน	33	47	17	16	9	22	24	34	33	31	46	34	346	65.53	
2. สถานที่ทำงานในกทม.	18	21	14	5	6	13	19	21	18	24	29	20	208	100.0	59.94
2.1. ทำงานในเขตนี้	7	5	7	1	4	5	6	11	6	12	10	9	83	39.90	
2.2. ทำงานในเขตอื่น	11	16	7	4	2	8	13	10	12	12	19	11	125	60.10	100.0
พระนคร	-	4	-	-	-	3	3	1	1	2	7	-	21		16.80
ป้อมปราบฯ	1	1	-	-	-	-	1	1	1	1	-	1	7		5.60
สัมพันธวงศ์	1	-	1	1	-	-	-	-	1	-	2	1	7		5.60
บางรัก	1	1	-	-	1	-	3	3	-	-	-	2	11		8.80
ปทุมวัน	-	3	-	1	-	-	1	2	-	2	1	1	11		8.80
พญาไท	-	1	2	-	-	2	-	-	1	-	1	-	7		5.60
ดุสิต	1	-	1	-	-	1	-	-	-	-	-	1	4		3.20
ยานนาวา	1	1	1	-	1	-	-	-	-	1	1	2	8		6.40
พระโขนง	4	-	1	-	-	1	-	-	3	-	1	-	10		8.00
บางเขน	-	1	1	-	-	-	-	1	-	2	2	1	8		6.40
ธนบุรี	1	2	-	1	-	1	2	-	4	4	1	-	16		12.80
บางกอกใหญ่	-	-	-	-	-	-	-	-	1	-	-	-	1		0.80
บางกอกน้อย	1	2	-	-	-	-	2	1	-	-	1	-	7		5.60
ภาษีเจริญ	-	-	-	1	-	-	-	-	-	-	1	-	2		1.60
ราษฎร์บูรณะ	-	-	-	-	-	-	1	1	-	-	-	2	4		3.20
ชานเมืองฝั่งตะวันตก	-	-	-	-	-	-	-	-	-	-	1	-	1		0.80
3. สถานที่ไม่แน่นอนในกทม.	9	11	2	5	3	5	2	6	10	5	6	9	73		21.10
4. สถานที่ทำงานอยู่ต่างจว.	1	1	-	1	-	1	2	-	1	-	4	1	12		3.47
ภาคกลาง	1	-	-	1	-	1	2	-	1	-	4	1	11		
ภาคตะวันออก	-	1	-	-	-	-	-	-	-	-	-	-	1		
5. สถานที่ทำงานที่บ้าน	5	14	1	5	-	3	1	7	4	2	7	4	53		15.32
6. ในกรณีผู้ที่ไม่ได้ทำงาน	15	23	12	11	9	13	12	17	9	14	20	27	182	34.47	100.0
รับบ้านอายุ กำลังหางาน	9	19	11	7	8	11	11	17	9	14	16	18	150		82.42
แม่บ้าน	6	4	1	4	1	2	1	-	-	-	4	9	32		17.58
รวมทั้งสิ้น	48	70	29	27	18	35	36	51	42	45	66	61	528	100.0	

หมายเหตุ : CODE

A1 ซอยสะพานยาว

B3 ซ้างร.ร.กุลศิริศึกษา

D1 ซอยสารภี3

A2 หลังวัดนิชัยญาติ

C1 ซอยมัสยิดสุวรรณภูมิ

D2 ซอยเกษมใหม่

B1 หลังที่ว่าการเขตคลองสาน

C2 ซอยร.ร.มิตรพลฯ

D3 ซอยตรงข้ามวัดเศวตฉัตร

B2 ตรงข้ามวัดทองธรรมชาติ

C3 หลังห้างขายยาอารยโอสถ

D4 หลังตลาดเจริญนคร

ตารางที่ ก.10 พาหนะในการเดินทางไปทำงานและความต้องการที่พักใกล้สถานที่ทำงาน
สถานที่ซื้อเครื่องอุปโภคบริโภคและระยะเวลาในการซื้อ

บริเวณพื้นที่	A1	A2	B1	B2	B3	C1	C2	C3	D1	D2	D3	D4	รวม	ร้อยละ
1. พาหนะในการเดินทางไปทำงาน														
รถโดยสารประจำทาง	19	19	10	7	6	12	21	21	23	21	31	17	207	59.83
ทำงานที่บ้าน	5	14	1	5	-	3	1	7	4	2	7	4	53	15.32
เดินเท้า	5	5	3	-	2	5	1	4	3	6	6	7	47	13.58
ไม่แน่นอน	2	7	2	4	-	1	1	-	2	1	-	4	24	6.93
รถเมล์เล็ก สองแถว	-	1	-	-	-	1	-	2	-	-	1	1	6	1.73
รถมอเตอร์ไซด์	2	-	-	-	-	-	-	-	1	-	1	-	4	1.16
รถยนต์ส่วนตัว	-	-	1	-	1	-	-	-	-	1	-	1	4	1.16
รถบริการรับส่ง	-	1	-	-	-	-	-	-	-	-	-	-	1	0.29
รวมทั้งสิ้น	33	47	17	16	9	22	24	34	33	31	46	34	346	100.0
2. ความต้องการที่พักอาศัยใกล้สถานที่ทำงาน														
ต้องการ	10	1	3	-	-	4	12	17	10	17	35	3	112	32.36
ไม่ต้องการ	18	32	13	11	9	15	11	10	19	12	4	27	181	52.31
ทำงานที่บ้าน	5	14	1	5	-	3	1	7	4	2	7	4	53	15.33
รวมทั้งสิ้น	33	47	17	16	9	22	24	34	33	31	46	34	346	100.0
3. สถานที่ซื้อเครื่องอุปโภคบริโภค														
ร้านค้าเล็กๆใกล้บ้าน	8	20	1	9	1	1	8	4	1	21	19	1	94	17.80
ตลาดสดใกล้ที่สุด	38	49	28	18	17	34	28	46	41	23	47	60	429	81.25
ห้างสรรพสินค้าทั่วไป	-	-	-	-	-	-	-	1	-	-	-	-	1	0.19
ใกล้สถานที่ทำงาน	1	1	-	-	-	-	-	-	-	1	-	-	3	0.57
อื่น ๆ	1	-	-	-	-	-	-	-	-	-	-	-	1	0.19
รวม	48	70	29	27	18	35	36	51	42	45	66	61	528	100.0
4. ระยะเวลาในการซื้อเครื่องอุปโภคบริโภค														
ประจำวัน	47	68	28	26	18	34	34	50	42	17	66	60	490	92.80
ประจำสัปดาห์	1	1	1	1	-	1	-	-	-	11	-	1	17	3.22
แต่ละเดือน	-	-	-	-	-	-	-	1	-	3	-	-	4	0.76
หมดเมื่อไรก็ซื้อ	-	-	-	-	-	-	-	2	-	14	-	-	16	3.03
อื่น ๆ	-	1	-	-	-	-	-	-	-	-	-	-	1	0.19
รวม	48	70	29	27	18	35	36	51	42	45	66	61	528	100.0

หมายเหตุ : CODE

A1 ซอยสะพานยาว

A2 หลังวัดนิชัยญาติ

B1 หลังที่ว่าการเขตคลองสาน

B2 ตรงข้ามวัดทองธรรมชาติ

B3 ซ้างร.ร.กุศลศิริศึกษา

C1 ซอยมัสยิดสุวรรณภูมิ

C2 ซอยร.ร.มิตรพลฯ

C3 หลังห้างขายยาอารยโอสถ

D1 ซอยสารภี3

D2 สุดซอยเกษมใหม่

D3 ซอยตรงข้ามวัดเศวตฉัตร

D4 หลังตลาดเจริญนคร

ตารางที่ ก.12 อาชีพก่อนการย้ายถิ่น อาชีพในปัจจุบันและความมั่นคงในอาชีพ

บริเวณชุมชน	A1	A2	B1	B2	B3	C1	C2	C3	D1	D2	D3	D4	รวม	ร้อยละ	ร้อยละ
1. อาชีพก่อนการย้ายถิ่น															
เกิดที่นี่ ไม่เคยอพยพ	20	30	15	15	13	21	13	26	12	17	34	39	255	48.30	
เกษตรกร	14	5	3	5	-	4	10	7	16	10	14	7	95	17.99	
ลูกจ้างเอกชน รับจ้างทั่วไป	-	10	2	1	1	7	4	8	6	8	3	1	51	9.66	
นักเรียน นักศึกษา	-	10	6	2	4	1	4	1	3	5	2	7	45	8.52	
ค้าขาย	2	4	-	1	-	1	2	4	4	2	8	1	29	5.49	
รับบ้านาณู, หางานทำ	9	3	2	1	-	1	-	1	-	-	4	3	24	4.55	
ช่างฝีมือ	1	8	-	1	-	-	1	-	-	2	1	2	16	3.03	
รับราชการ รัฐวิสาหกิจ	-	-	-	1	-	-	1	2	-	1	-	-	5	0.95	
ทำงานให้ครอบครัว	2	-	-	-	-	-	1	1	-	-	-	-	4	0.76	
อื่น ๆ	-	-	1	-	-	-	-	1	1	-	-	1	4	0.76	
2. อาชีพปัจจุบัน															
2.1 ผู้มีอาชีพ															
รับจ้าง	14	15	12	12	5	9	12	14	19	10	24	21	167	48.27	31.63
ค้าขาย	14	17	3	2	2	8	4	11	7	11	13	10	102	29.48	19.32
ข้าราชการ	-	8	2	-	2	4	5	5	3	7	6	2	44	12.72	8.33
ช่างฝีมือ	5	7	-	2	-	1	3	4	4	2	2	1	31	8.96	5.87
ผู้ใช้วิชาชีพ	-	-	-	-	-	-	-	-	-	1	1	-	2	0.58	0.38
รวม	33	47	17	16	9	22	24	34	33	31	46	34	346	100.0	65.53
2.2 ผู้ไม่มีอาชีพ															
แม่บ้าน	6	4	1	4	1	2	1	-	-	-	4	9	32	17.58	6.06
นักเรียน นักศึกษา	-	-	-	-	-	-	11	-	-	-	-	-	11	6.04	2.08
รับบ้านาณู อยู่เฉยๆ	9	19	11	7	8	11	-	17	9	14	16	18	139	76.37	23.33
รวม	15	23	12	11	9	13	12	17	9	14	20	27	182	100.0	34.47
3. ความมั่นคงในอาชีพ															
มั่นคง	8	20	11	6	3	12	13	10	11	12	21	13	140	26.52	40.46
ไม่มั่นคง	25	27	6	10	6	10	11	24	22	19	25	21	206	39.01	59.54
รวม	33	47	17	16	9	22	24	34	33	31	46	34	346	65.53	100.0
รวมทั้งสิ้น	48	70	29	27	18	35	36	51	42	45	66	61	528		100.0

หมายเหตุ : CODE

A1 ซอยสะพานยาว

B3 ช่างร.ร.กุลศิริศึกษา

D1 ซอยสารภี3

A2 หลังวัดพิชัยญาติ

C1 ซอยมัสยิดสุวรรณภูมิ

D2 สุดซอยเกษมใหม่

B1 หลังที่ว่าการเขตคลองสาน

C2 ซอยร.ร.มิตรพลฯ

D3 ซอยตรงข้ามวัดเศวตฉัตร

B2 ตรงข้ามวัดทองธรรมชาติ

C3 หลังห้างขายยาอารยโอสถ

D4 หลังตลาดเจริญนคร

ตารางที่ ก.13 รายได้ของบุคคลต่อเดือนและการใช้จ่ายในครอบครัวและสภาพทางเศรษฐกิจ

บริเวณชุมชน	A1	A2	B1	B2	B3	C1	C2	C3	D1	D2	D3	D4	รวม	ร้อยละ	ร้อยละ
1. ผู้มีรายได้															
น้อยกว่า 1000บาท	1	1	-	-	-	-	-	-	-	-	1	-	3	0.87	
1000-1999	2	3	1	1	2	3	2	1	-	1	3	5	24	6.94	
2000-2999	6	7	5	3	1	2	4	4	5	9	6	9	61	17.63	
3000-3999	5	11	5	-	2	7	6	2	5	7	12	4	66	19.08	
4000-5999	4	9	4	2	1	1	4	5	3	4	3	-	40	11.56	
6000-7099	-	3	-	-	-	3	1	-	2	1	4	-	14	4.05	
8000-9999	-	-	-	1	-	1	-	1	-	-	-	-	3	0.87	
สูงกว่า 10,000บาท	-	-	-	-	-	-	-	-	-	-	1	-	1	0.29	
รายได้ไม่แน่นอน	15	13	2	9	3	5	7	21	18	9	16	16	134	38.73	
รวม	33	47	17	16	9	22	24	34	33	31	46	34	346	100.0	65.53
2. ผู้ไม่มีรายได้															
	15	23	12	11	9	13	12	17	9	14	20	27	182	100.0	34.47
3. การใช้จ่ายในครอบครัวเฉลี่ยต่อเดือน															
ต่ำกว่า 1,000 บาท	-	1	-	-	-	-	1	-	-	-	-	-	2	0.38	
1,000-1,999 บาท	1	12	5	3	3	-	-	3	2	-	3	5	37	7.01	
2,000-2,999 บาท	6	15	5	5	5	8	3	8	7	5	9	18	94	17.80	
3,000-3,999 บาท	27	27	10	9	6	9	21	22	19	25	32	16	223	42.23	
4,000-4,999 บาท	9	6	2	2	3	6	7	11	5	7	15	9	82	15.53	
5,000-5,999 บาท	1	4	4	4	1	4	1	3	4	4	4	9	43	8.14	
6,000-6,999 บาท	3	4	3	2	-	6	1	2	2	4	-	4	31	5.87	
7,000-7,999 บาท	-	-	-	1	-	1	-	1	3	-	1	-	7	1.33	
8,000-8,999 บาท	-	-	-	1	-	-	-	1	-	-	-	-	2	0.38	
9,000-9,999 บาท	-	-	-	-	-	1	-	-	-	-	-	-	1	0.19	
สูงกว่า 10,000บาท	1	1	-	-	-	-	2	-	-	-	2	-	6	1.14	
4. รายได้เปรียบเทียบกับรายจ่าย															
รายได้ > รายจ่าย	3	7	1	1	-	5	2	5	1	4	8	1	38	7.20	
รายได้ = รายจ่าย	16	55	21	23	14	20	16	16	13	8	15	46	263	49.81	
รายได้ < รายจ่าย	29	8	7	3	4	10	18	30	28	33	43	14	227	42.99	
5. สภาพเศรษฐกิจของครอบครัว															
ยากจน	48	67	29	27	18	34	36	50	42	45	64	61	521	98.67	
ค่อนข้างยากจน	-	3	-	-	-	1	-	1	-	-	1	1	7	1.33	
รวมทั้งสิ้น	48	70	29	27	18	35	36	51	42	45	65	62	528	100.0	

หมายเหตุ : CODE

A1 ซอยสะพานยาว

B3 ซ้ำร.ร.กุลศิริศึกษา

D1 ซอยสารภี3

A2 หลังวัดนิชัยญาติ

C1 ซอยมัสยิดสุวรรณภูมิ

D2 ซอยเกษมใหม่

B1 หลังที่ว่าการเขตคลองสาน

C2 ซอยร.ร.มิตรพลฯ

D3 ซอยตรงข้ามวัดเควตจักร

B2 ตรงข้ามวัดทองธรรมชาติ

C3 หลังห้างขายยาอารยโอสถ

D4 หลังตลาดเจริญนคร

ตารางที่ ก.14 เจ้าของที่ดิน สัญญาเช่าที่ดิน สถานะการครอบครองและขนาดที่ดิน

บริเวณชุมชน	A1	A2	B1	B2	B3	C1	C2	C3	D1	D2	D3	D4	รวม	ร้อยละ
1. การเป็นเจ้าของที่ดิน														
เป็นเจ้าของที่ดินเอง	-	5	6	6	-	10	11	3	1	-	3	-	45	8.52
ที่สนง.ทรัพย์สินฯ	-	-	4	-	-	-	-	12	-	-	-	-	59	14.20
ที่เอกชน	46	36	6	21	18	24	26	36	41	45	45	2	346	65.53
ที่ดินศาสนสมบัติ	2	27	8	-	-	-	-	-	-	-	-	-	18	10.42
ที่ดินของรัฐ	-	2	5	-	-	-	-	-	-	-	-	-	7	1.33
2. สัญญาเช่าที่ดิน														
มี	41	28	10	6	9	10	9	30	38	18	24	38	261	49.43
ไม่มี	7	37	13	15	9	14	17	18	3	27	39	23	222	42.05
เป็นเจ้าของที่ดิน	-	5	6	6	-	11	10	3	1	-	3	-	45	8.52
3. สถานะการครอบครองที่ดิน														
เป็นเจ้าของบ้านและที่ดิน	-	5	6	6	-	11	10	3	1	-	3	-	45	8.52
เป็นเจ้าของบ้านและ จำยค่าเช่าที่ดิน	5	18	12	13	3	13	5	8	17	34	31	32	191	36.17
เช่าทั้งบ้านและที่ดิน	18	3	3	-	-	-	-	7	-	-	9	-	40	7.58
บ้านเช่า ห้องเช่า	25	43	7	7	15	11	9	27	20	11	19	26	220	41.67
อาศัยอยู่โดยไม่จำยค่าเช่า	-	-	-	-	-	-	2	4	-	-	1	-	7	1.33
ญาติเป็นเจ้าของบ้าน	-	1	1	1	-	-	2	2	3	-	3	3	16	3.03
เจ้าของหยุดเก็บค่าเช่า	-	-	-	-	-	-	8	-	1	-	-	-	9	1.70
4. ขนาดที่ดิน														
ไม่เกิน 10 ตร.วา	19	27	9	4	-	5	8	12	7	1	7	20	119	22.54
11 - 20 ตร.วา	22	22	16	12	11	14	4	22	18	17	35	24	217	41.10
21 - 30 ตร.วา	5	13	-	11	5	10	5	9	8	14	19	9	108	20.45
31 - 40 ตร.วา	2	7	2	-	2	2	10	3	6	6	4	4	48	9.09
41 - 50 ตร.วา	-	1	1	-	-	2	4	2	2	2	-	3	17	3.22
51 - 60 ตร.วา	-	-	-	-	-	-	2	-	-	4	-	-	6	1.14
61 - 70 ตร.วา	-	-	-	-	-	2	-	-	-	1	-	1	4	0.76
ไม่เกิน 70 ตร.วา	-	-	1	-	-	-	3	3	1	-	1	-	9	1.70
รวมทั้งสิ้น	48	70	29	27	18	35	36	51	42	45	66	61	528	100.0

หมายเหตุ : CODE

A1 ซอยสะพานยาว

B3 ซ้างร.ร.กุลศิริศึกษา

D1 ซอยสารภี3

A2 หลังวัดนิชัยญาติ

C1 ซอยมัสยิดสุวรรณภูมิ

D2 สุดซอยเกษมใหม่

B1 หลังที่ว่าการเขตคลองสาน

C2 ซอยร.ร.มีตรพลฯ

D3 ซอยตรงข้ามวัดเศวตฉัตร

B2 ตรงข้ามวัดทองธรรมชาติ

C3 หลังห้างขายยาอารยโอสถ

D4 หลังตลาดเจริญนคร

ตารางที่ ก.15 สภาพปัญหาแวดล้อมในทัศนะของผู้อยู่อาศัยในชุมชน

บริเวณชุมชน	A1	A2	B1	B2	B3	C1	C2	C3	D1	D2	D3	D4	รวม	ร้อยละ	ร้อยละ
1. ปัญหาสภาพแวดล้อมในทัศนะของผู้อยู่อาศัย															
ไม่มีปัญหา	-	-	-	-	-	-	1	2	-	-	-	-	3		0.57
มี	48	70	29	27	18	35	35	49	42	45	66	61	525	100.0	99.43
ยุ่งชุกชุม	19	44	16	17	7	8	18	19	21	24	40	20	253	48.19	
น้ำท่วม	8	4	7	9	3	13	3	16	1	4	13	20	101	19.24	
การระบายน้ำ	19	2	3	-	2	6	9	4	11	1	8	3	68	12.95	
ทางเดิน	-	2	1	-	-	5	3	4	8	3	2	6	34	6.48	
เสียงดัง	-	3	-	-	-	-	-	3	1	10	2	-	19	3.62	
ฐานะเศรษฐกิจไม่ดี	-	6	2	1	1	-	-	1	-	-	-	-	11	2.10	
คนในครอบครัวว่างงาน	-	1	-	-	1	-	-	-	-	-	-	9	11	2.10	
กลิ่นเหม็น	-	1	-	-	2	2	1	2	-	-	-	-	8	1.52	
มีโรงงานอยู่ข้างเคียง	-	7	-	-	-	-	-	-	-	-	-	-	7	1.33	
ยาเสพติด	1	-	-	-	2	-	-	-	-	-	-	2	5	0.95	
อื่น ๆ	1	-	-	-	-	-	-	-	-	2	1	1	5	0.95	
ขโมย ลักทรัพย์	-	-	-	-	-	-	1	-	-	1	-	-	2	0.38	
การจราจรติดขัด	-	-	-	-	-	1	-	-	-	-	-	-	1	0.19	
รวม	48	70	29	27	18	35	36	51	42	45	66	61	528		100.0
2. ความคิดที่จะปรับปรุงที่อยู่อาศัยและการเข้าไปอยู่อาศัยในแฟลต															
1. ความคิดที่จะปรับปรุงที่อยู่อาศัย															
สภาพดีอยู่แล้ว	-	17	14	14	1	9	7	4	18	22	15	16	137	25.95	
อยากจะขยายขยายให้กว้างขวางกว่านี้	-	1	-	2	1	5	6	1	-	6	4	3	29	5.49	
อยากปรับปรุงให้ดีขึ้น	4	5	4	3	1	10	2	6	1	6	15	11	68	12.88	
เป็นบ้านเช่า	43	47	11	8	15	11	21	40	23	11	32	29	291	55.11	
อยากหาที่อยู่อาศัยใหม่	1	-	-	-	-	-	-	-	-	-	-	2	3	0.57	
2. ความคิดที่จะย้ายเข้าไปอยู่อาศัยในแฟลต															
ดีมาก	2	1	-	-	-	-	-	1	1	2	7	-	14	2.65	
ดี	16	19	7	3	-	10	11	12	17	9	22	12	138	26.14	
ปานกลาง	17	27	13	12	10	23	15	12	16	26	23	22	216	40.91	
ค่อนข้างไม่ดี	11	20	9	11	8	2	5	18	8	5	12	25	134	25.38	
ไม่ดี	2	3	-	1	-	-	5	8	-	3	2	2	26	4.92	
รวมทั้งสิ้น	48	70	29	27	18	35	36	51	42	45	66	61	528	100.0	

ตารางที่ ก.15 การให้ความร่วมมือและความคิดที่จะทำการปรับปรุงชุมชนในด้านต่าง ๆ(ต่อ)

บริเวณชุมชน	A1	A2	B1	B2	B3	C1	C2	C3	D1	D2	D3	D4	รวม	ร้อยละ
3. ความคิดที่จะปรับปรุงชุมชน														
ไม่คิดปรับปรุง	1	22	2	1	-	-	1	2	1	-	-	9	39	7.39
คิดปรับปรุง	47	48	27	26	18	35	35	49	41	45	66	52	489	92.61
4. การปรับปรุงชุมชนในด้านต่าง ๆ														
น้ำประปา	1	-	1	-	-	-	-	-	-	2	1	7	12	2.27
ถนน ทางเท้า	1	6	5	3	1	12	11	16	8	15	6	20	104	19.70
การระบายน้ำ	42	26	14	15	15	11	24	31	32	21	51	21	303	57.39
การกำจัดขยะ	2	13	6	8	2	12	-	2	1	-	8	4	58	10.98
สนามเด็กเล่น	-	-	1	-	-	-	-	-	-	-	-	-	1	0.19
เครื่องป้องกันอัคคีภัย	-	22	-	-	-	-	-	-	-	-	-	-	22	4.17
อื่น ๆ	1	3	-	-	-	-	-	-	-	7	-	-	11	2.08
ไม่คิดปรับปรุง	1	-	2	1	-	-	1	2	1	-	-	9	17	3.22
5. การให้ความร่วมมือในการปรับปรุงชุมชน														
ยินดีให้ความร่วมมือ	-	4	3	-	-	1	2	4	7	2	6	3	32	6.06
ยินดีโดยมีเงื่อนไข	-	-	-	-	-	-	1	1	5	-	-	-	7	1.33
ยินดีร่วมมือตามสมควร	48	13	26	27	18	34	33	45	30	43	60	8	385	72.91
ไม่ยินดีให้ความร่วมมือ	-	53	-	-	-	-	-	1	-	-	-	50	104	19.70

หมายเหตุ : CODE

A1 ซอยสะพานยาว

B3 ซ้างร.ร.กุลศิริศึกษา

D1 ซอยสารภี3

A2 หลังวัดพิชัยญาติ

C1 ซอยมีสยิตสวรรค์ภูมิ

D2 สดซอยเกษมใหม่

B1 หลังที่ว่าการเขตคลองสาน

C2 ซอยร.ร.มิตรผลฯ

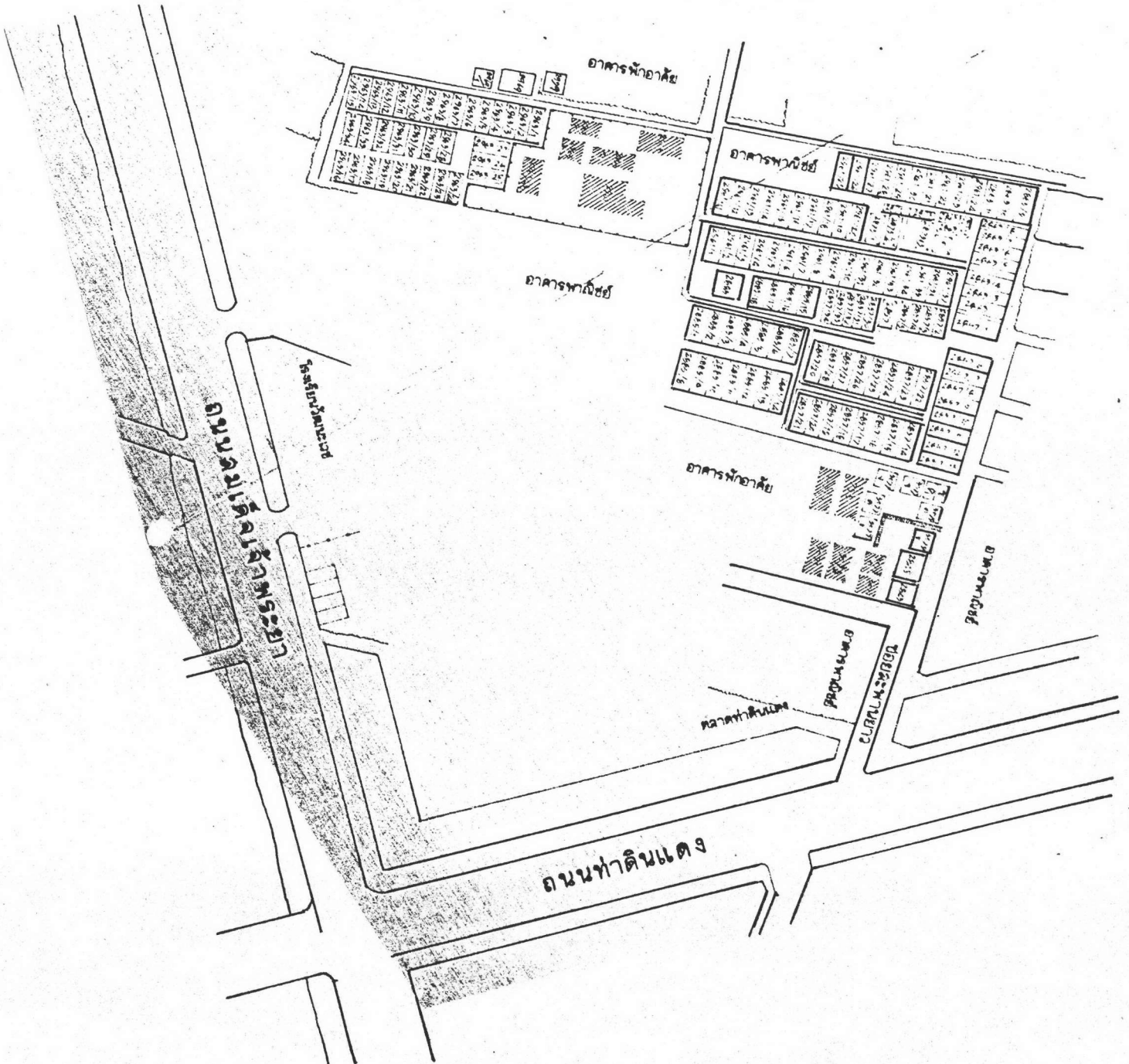
D3 ซอยตรงข้ามวัดเศวตฉัตร

B2 ตรงข้ามวัดทองธรรมชาติ

C3 หลังห้างขายยาอารยโอสถ

D4 หลังตลาดเจริญนคร

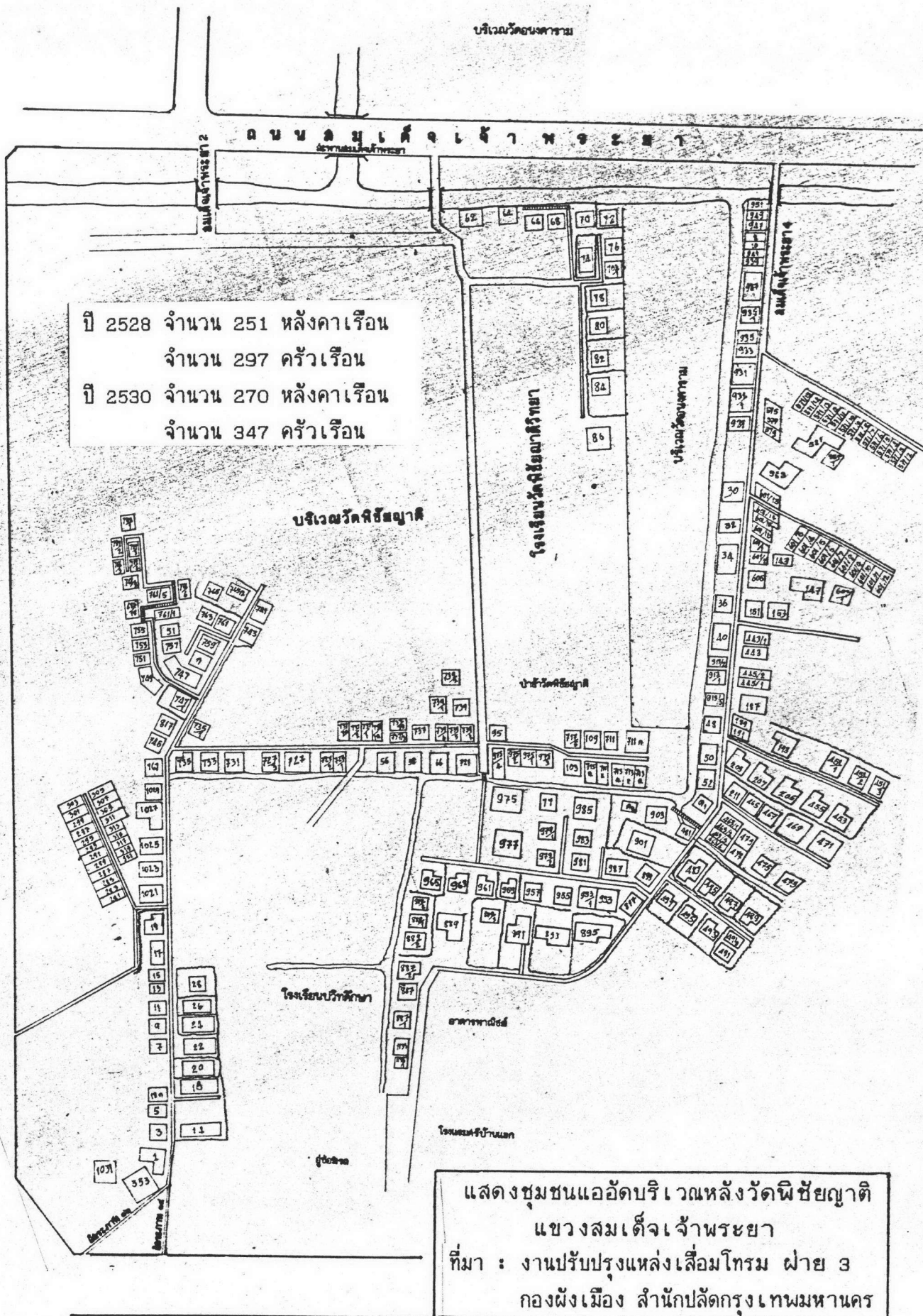
ภาคผนวก ข



ปี 2528 จำนวน 188 หลังคาเรือน
จำนวน 203 คร่าวเรือน
ปี 2530 จำนวน 168 หลังคาเรือน
จำนวน 203 คร่าวเรือน

แสดงชุมชนแออัดบริเวณซอยสะพานยาว
แขวงสมเด็จเจ้าพระยา
ที่มา : งานปรับปรุงแหล่งเสื่อมโทรม ฝ่าย 3
กองผังเมือง สำนักปลัดกรุงเทพมหานคร

ถนนประชาชื่น



ปี 2528 จำนวน 251 หลังคาเรือน
 จำนวน 297 ครัวเรือน
 ปี 2530 จำนวน 270 หลังคาเรือน
 จำนวน 347 ครัวเรือน

แสดงชุมชนแออัดบริเวณหลังวัดพิชัยญาติ
 แขวงสมเด็จเจ้าพระยา
 ที่มา : งานปรับปรุงแหล่งเสื่อมโทรม ฝ่าย 3
 กองผังเมือง สำนักปลัดกรุงเทพมหานคร

แสดงชุมชนแออัดบริเวณหลังที่ว่าการเขตคลองสาน
 แขวงคลองสาน
 ที่มา : งานปรับปรุงแหล่งเสื่อมโทรม ฝ่าย 3
 กองผังเมือง สำนักปลัดกรุงเทพมหานคร

บริเวณวัดทองนพคุณ

บ้านพักอาศัย

บริเวณโรงพยาบาลตากสิน

บริเวณโกดัง

บริเวณแพลตฟอร์ม

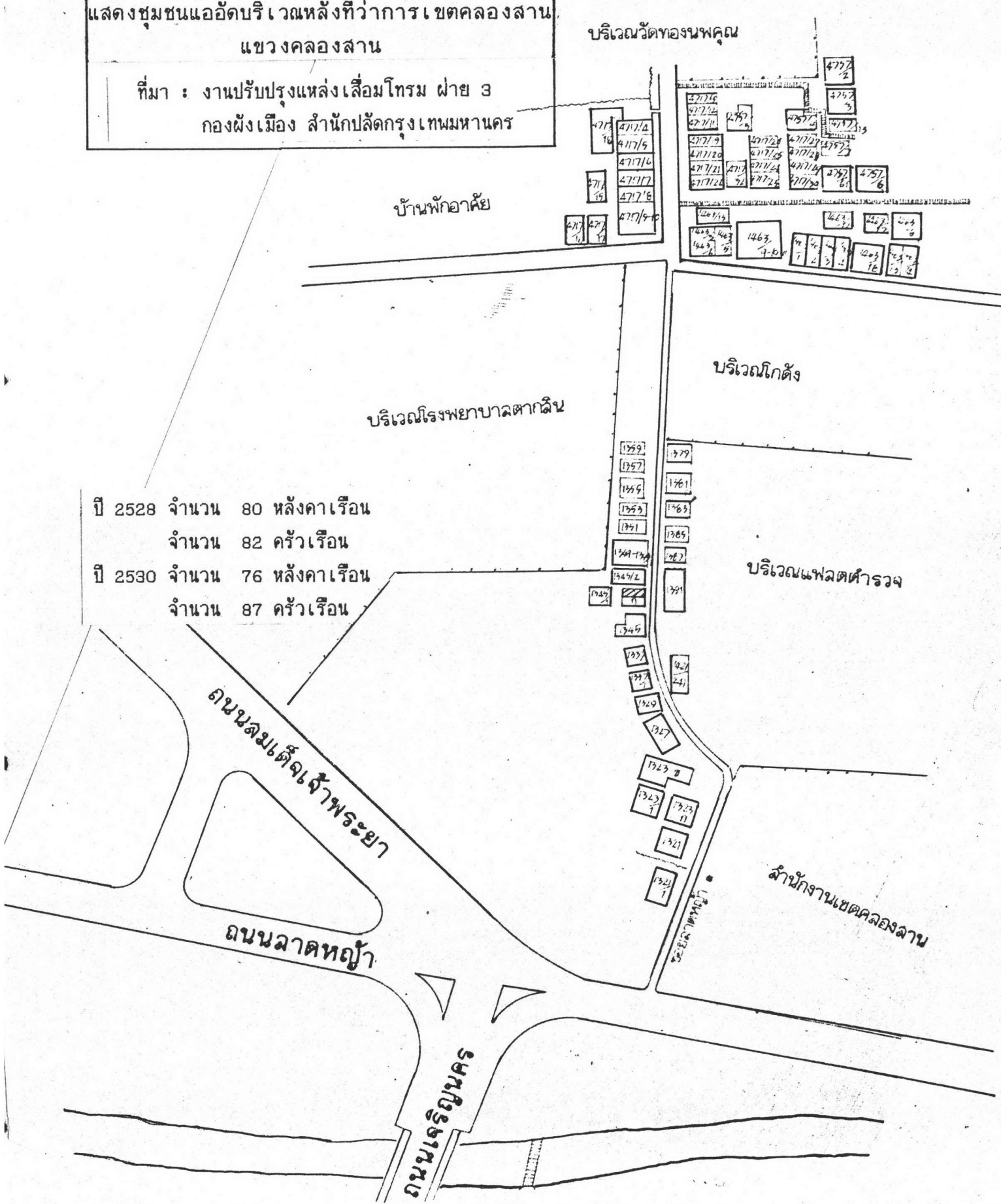
สำนักงานเขตคลองสาน

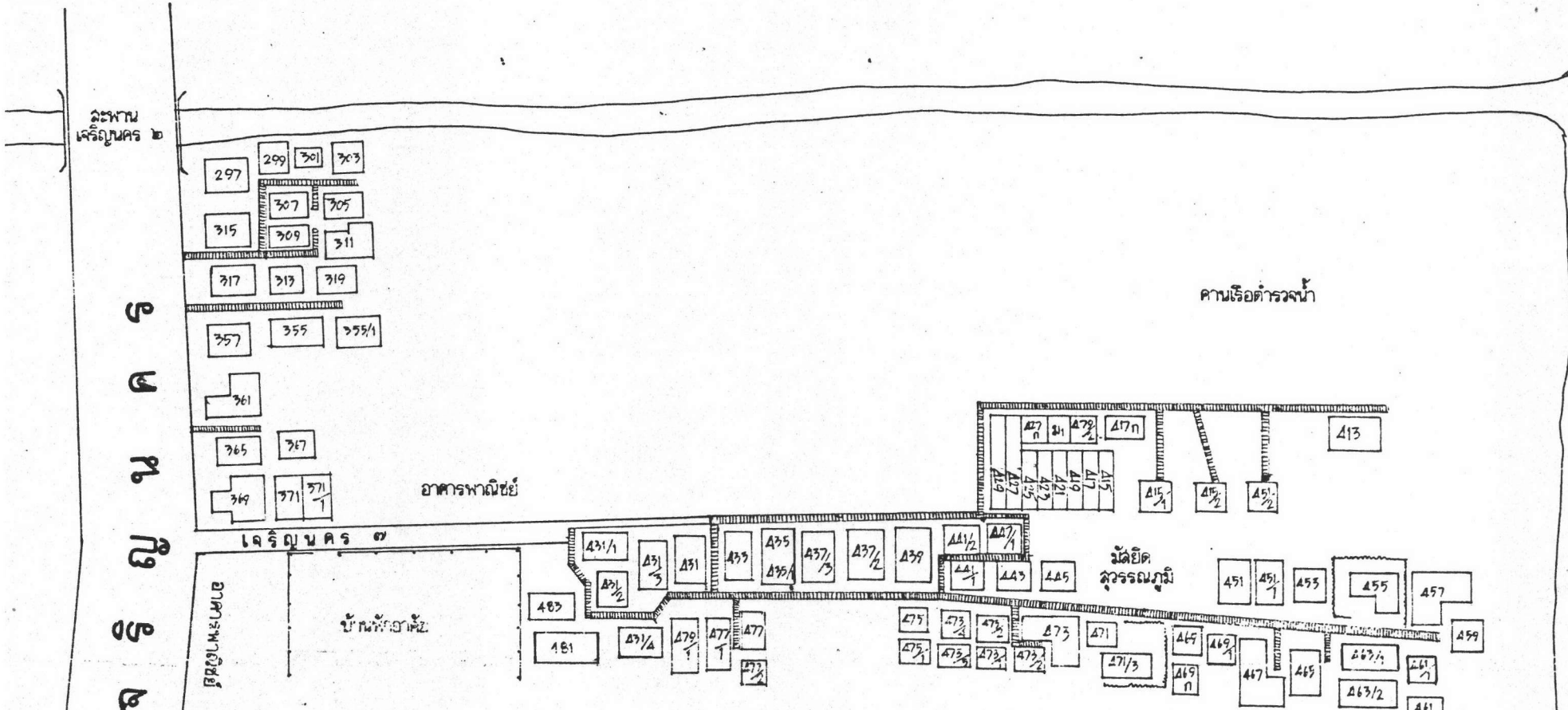
ปี 2528 จำนวน 80 หลังคาเรือน
 จำนวน 82 คร่าวเรือน
 ปี 2530 จำนวน 76 หลังคาเรือน
 จำนวน 87 คร่าวเรือน

ถนนสมเด็จพระเจ้าพระยา

ถนนลาดหญ้า

ถนนเจริญนคร





ปี 2528 จำนวน 72 หลังคาเรือน
 จำนวน 102 คร่าวเรือน
 ปี 2530 จำนวน 84 หลังคาเรือน
 จำนวน 92 คร่าวเรือน

แสดงชุมชนแออัดบริเวณซอยมัสยิดสุวรรณภูมิ
 แขวงคลองตันใต้
 ที่มา : งานปรับปรุงแหล่งเสื่อมโทรม ฝ่าย 3
 กองผังเมือง สำนักปลัดกรุงเทพมหานคร

ถนนสุขุมวิท

บริเวณวัดทองธรรมชาติ

ซอยศาลาแดง

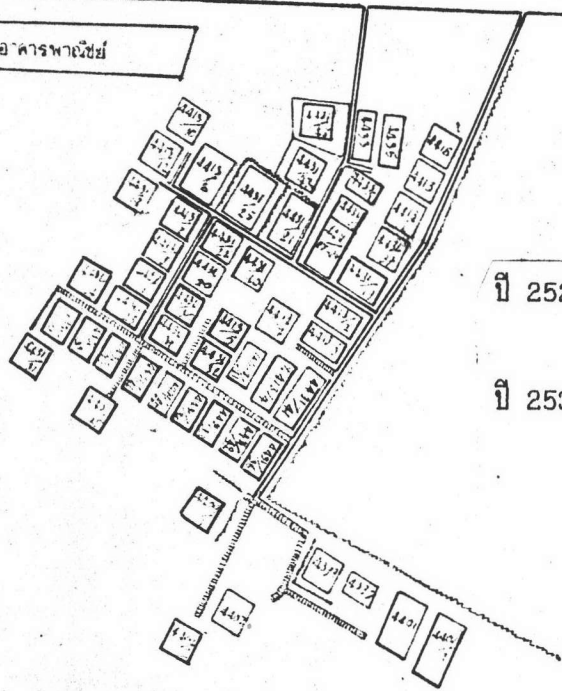
อาคารพาณิชย์

อาคารพาณิชย์

โรงเรียนลระพัดช่างธนบุรี

ถนนเชียงใหม่

อาคารพาณิชย์

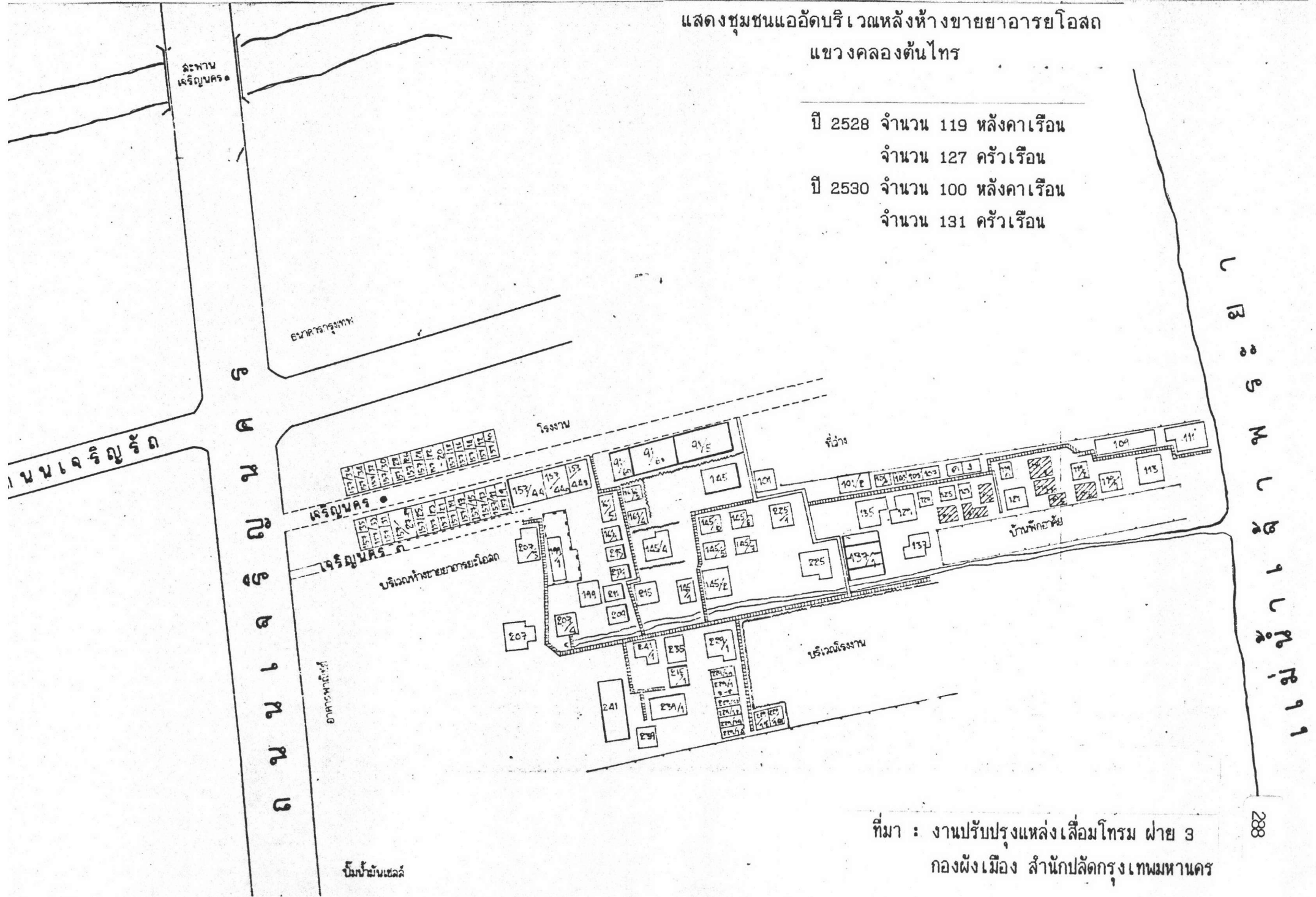


ปี 2528	จำนวน	55	หลังคาเรือน
	จำนวน	76	ครัวเรือน
ปี 2530	จำนวน	54	หลังคาเรือน
	จำนวน	72	ครัวเรือน

แสดงชุมชนแออัดบริเวณตรงข้ามวัดทองธรรมชาติ
 แขวงคลองตันไทร
 ที่มา : งานปรับปรุงแหล่งเสื่อมโทรม ฝ่าย 3
 กองผังเมือง สำนักปลัดกรุงเทพมหานคร

แสดงชุมชนแออัดบริเวณหลังห้างขายยาอารยโอสถ
แขวงคลองตันไทร

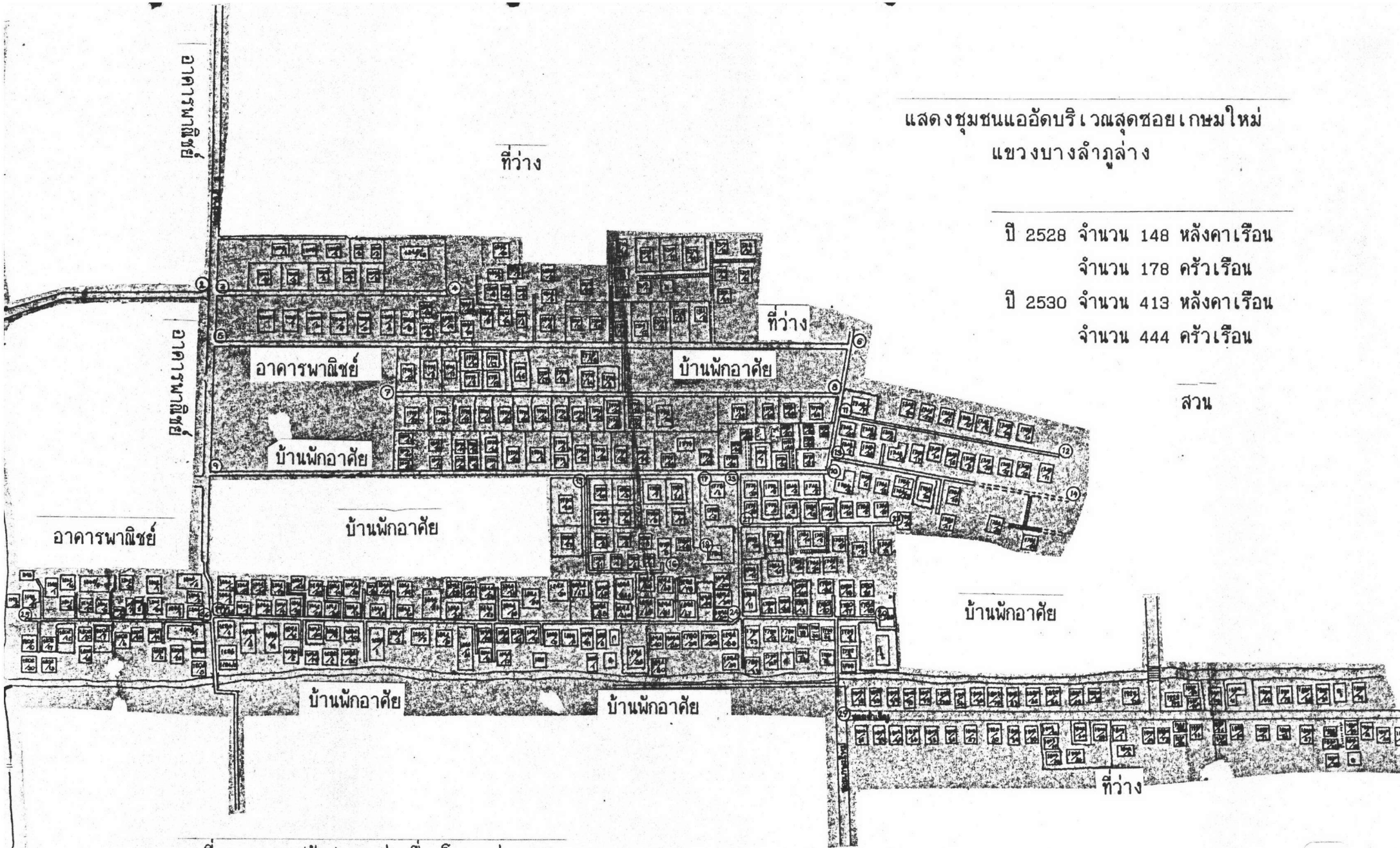
ปี 2528 จำนวน 119 หลังคาเรือน
จำนวน 127 ครัวเรือน
ปี 2530 จำนวน 100 หลังคาเรือน
จำนวน 131 ครัวเรือน



ที่มา : งานปรับปรุงแหล่งเสื่อมโทรม ฝ่าย 3
กองผังเมือง สำนักปลัดกรุงเทพมหานคร

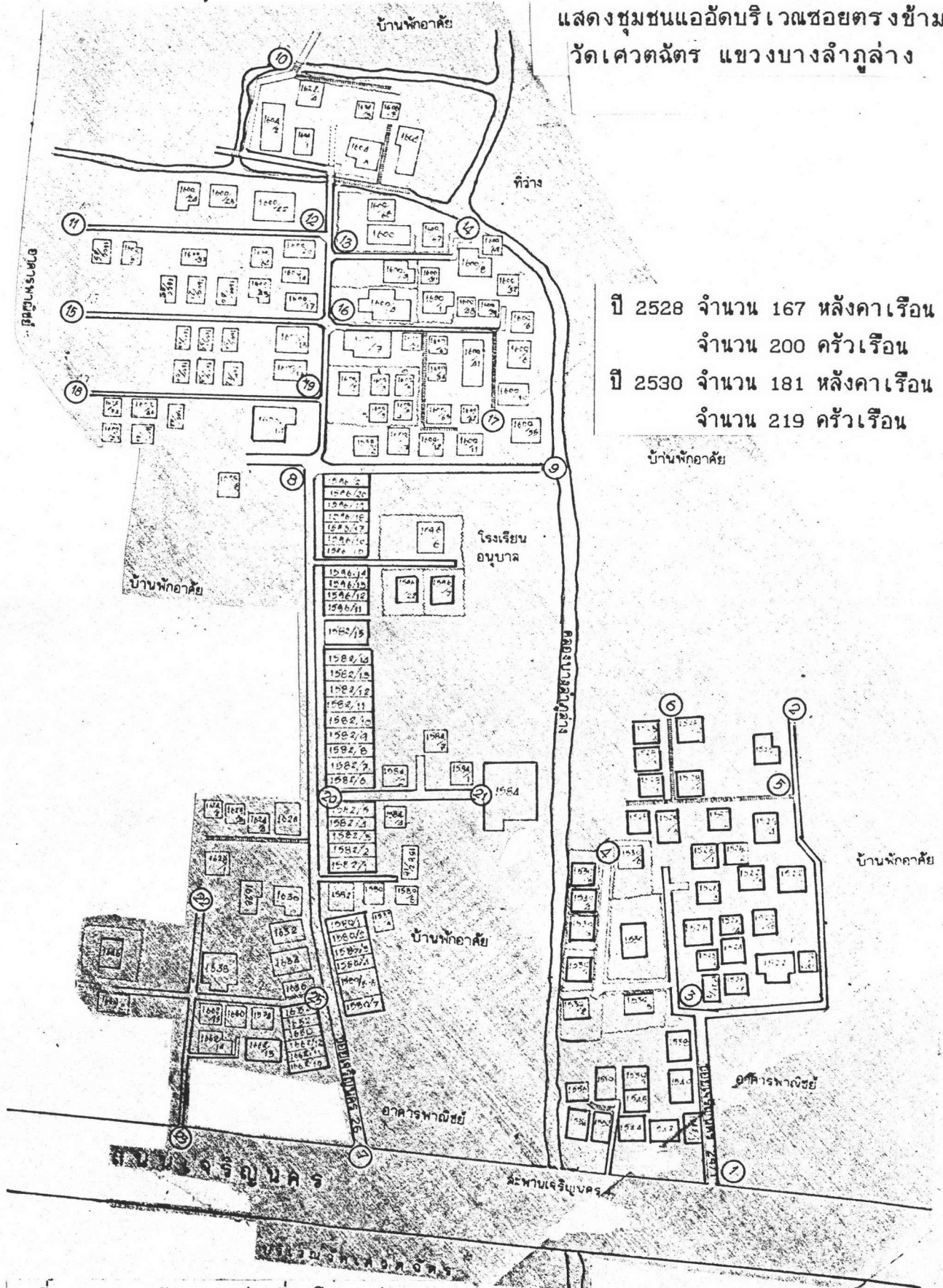
แสดงชุมชนแออัดบริเวณสุดซอยเกษมใหม่
แขวงบางลำภูล่าง

ปี 2528 จำนวน 148 หลังคาเรือน
จำนวน 178 คน
ปี 2530 จำนวน 413 หลังคาเรือน
จำนวน 444 คน



ที่มา : งานปรับปรุงแหล่งเสื่อมโทรม ฝ่าย 3
กองผังเมือง สำนักปลัดกรุงเทพมหานคร

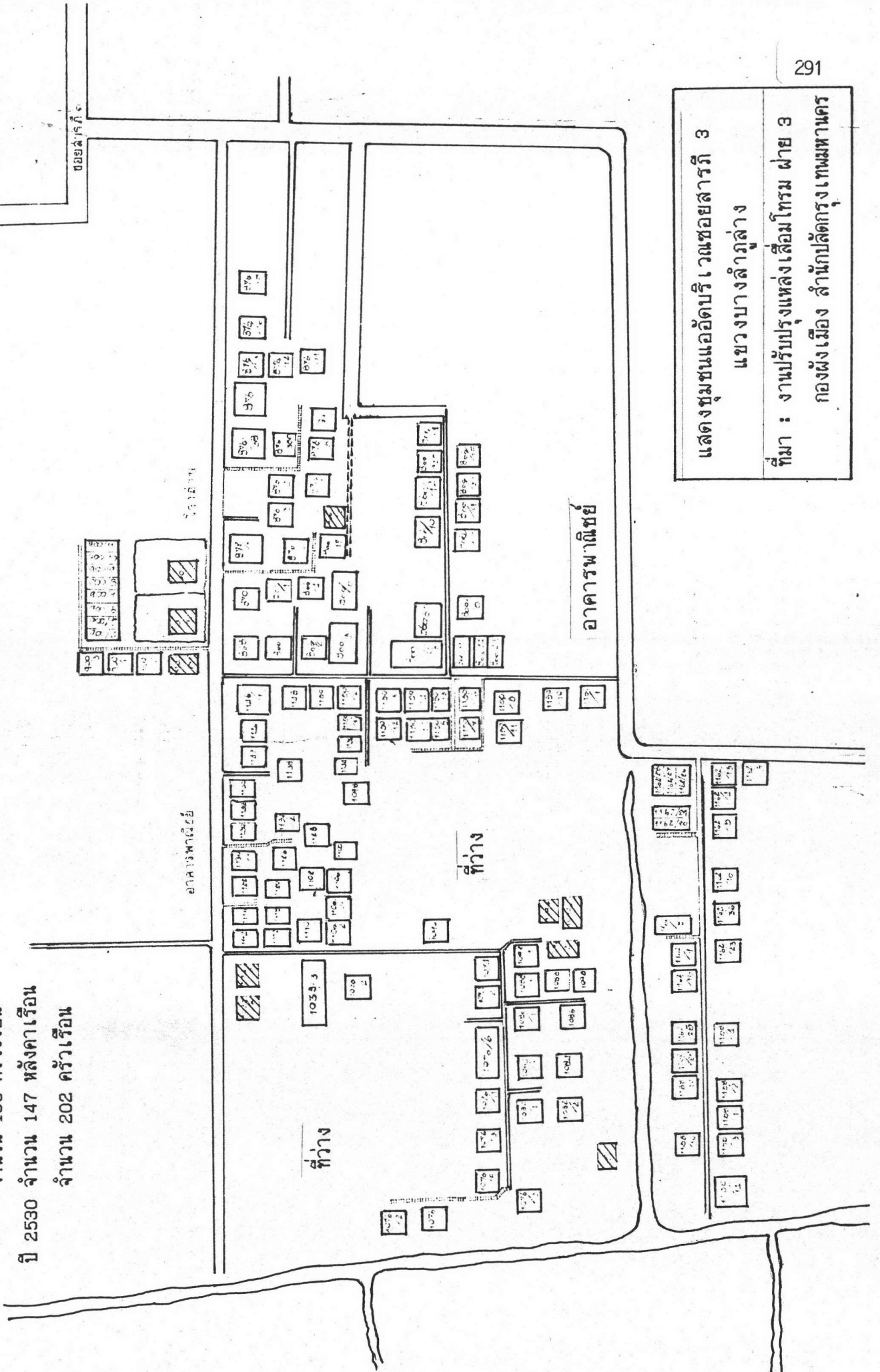
แสดงชุมชนแออัดบริเวณซอยตรงข้าม
วัดเศวตฉัตร แขวงบางลำภูล่าง



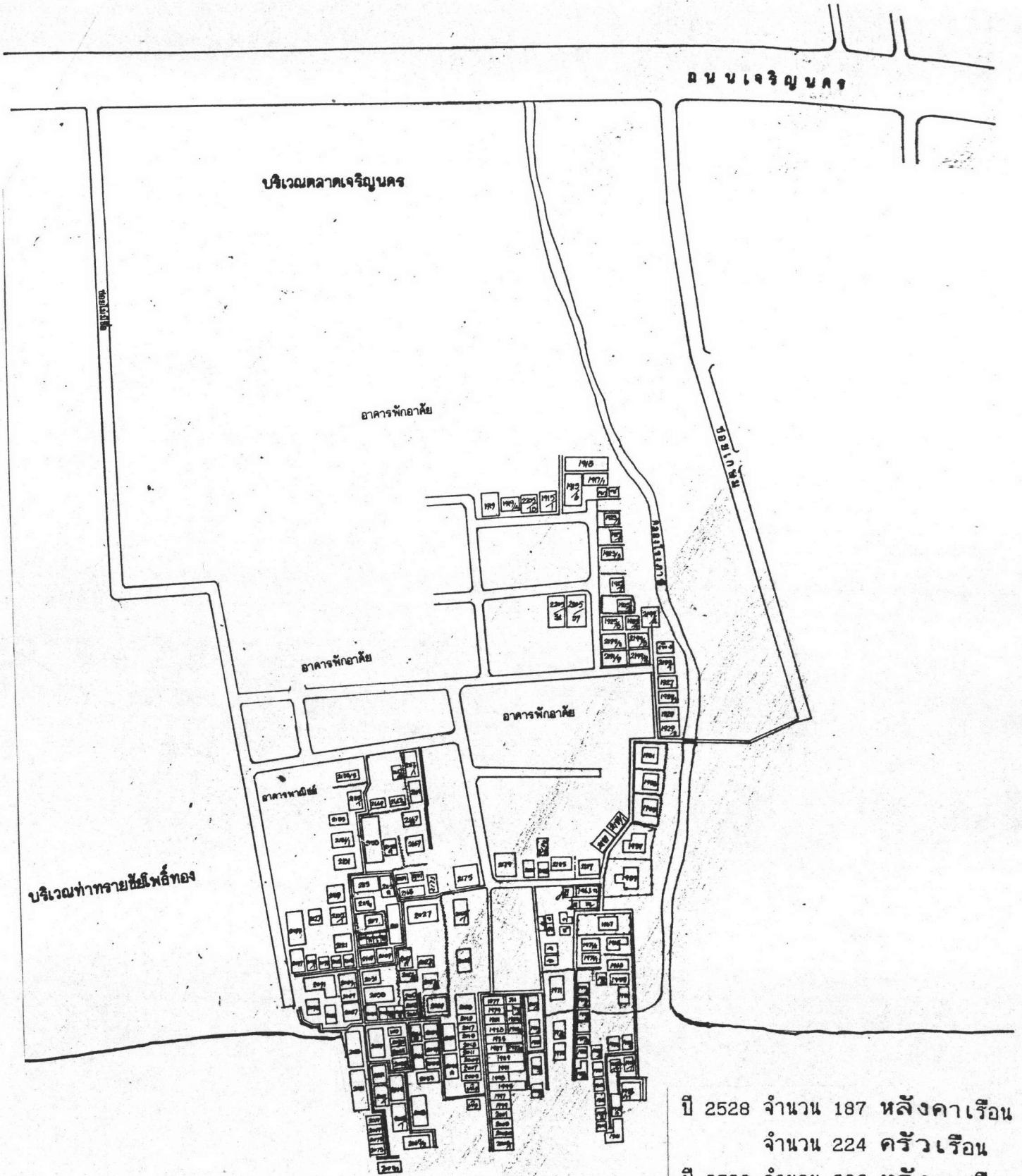
ปี 2528 จำนวน 167 หลังคาเรือน
 จำนวน 200 คร่าวเรือน
 ปี 2530 จำนวน 181 หลังคาเรือน
 จำนวน 219 คร่าวเรือน

ที่มา : งานปรับปรุงแหล่งเสื่อมโทรม ฝ่าย 3
 กองผังเมือง สำนักปลัดกรุงเทพมหานคร

ปี 2528 จำนวน 155 หลังคาเรือน
 จำนวน 186 คร่าวเรือน
 ปี 2530 จำนวน 147 หลังคาเรือน
 จำนวน 202 คร่าวเรือน



แสดงชุมชนแออัดบริเวณชอยสารภี 3
 แขวงบางลำภูล่าง
 ที่มา : งานปรับปรุงแหล่งเสื่อมโทรม ฝ่าย 3
 กองผังเมือง สำนักปลัดกรุงเทพมหานคร



แสดงชุมชนแออัดบริเวณหลังตลาดเจริญนคร
 แขวงบางลำภูล่าง
 ที่มา : งานปรับปรุงแหล่งเสื่อมโทรม ฝ่าย 3
 กองผังเมือง สำนักปลัดกรุงเทพมหานคร

ปี 2528 จำนวน 187 หลังคาเรือน
 จำนวน 224 ครัวเรือน
 ปี 2530 จำนวน 206 หลังคาเรือน
 จำนวน 267 ครัวเรือน

แม่น้ำเจ้าพระยา

ภาคผนวก ค

ตารางที่ 1.1 การจำแนกประเภทการใช้ที่ดินและอาคารรายบล็อก ของแขวงสมเด็จเจ้าพระยา ปี2528

ลำดับที่	ประเภทการใช้	B1	B2	B3	B4	B5	B6	B7	B8	B9	B10	B11	รวม	
1	พักอาศัย	14.55	19.07	22.57	20.58	21.54	34.49	42.15	37.51	15.65	10.38	57.84	296.33	
	ร้อยละ	22.15	32.21	31.59	68.30	64.45	44.74	66.14	69.13	63.08	42.45	60.55	49.41	
	ประเภท (จำนวนหน่วย)													
	บ้านเดี่ยว	40	29	169	120	81	201	112	54	27	17	132	982	
	บ้านแฝด	-	-	6	-	8	9	4	3	2	-	5	37	
	บ้านแถว	56	40	113	80	139	33	29	6	-	-	22	518	
	ตึกแถว	44	309	219	10	144	98	163	423	62	36	447	1,955	
	อาคารชุด	-	-	-	-	-	-	-	-	-	-	-	1	1
	หอพัก	-	-	-	-	-	-	-	-	-	-	2	-	2
	รวม	140	378	507	210	372	341	308	486	91	55	607	3,495	
2	พาณิชยกรรม	2.59	3.82	2.57	3	3.59	6.7	2.52	4.56	2.2	4.18	8.23	43.96	
	ร้อยละ	3.94	6.45	3.60	9.96	10.74	8.69	3.95	8.40	8.87	17.10	8.62	7.33	
	2.1 พาณิชย์-พักอาศัย													
	ร้านค้าปลีก	45	54	39	14	59	50	27	49	26	31	72	466	
	ร้านค้าส่ง	1	10	2	2	10	7	5	9	6	2	13	67	
	บริการ	13	25	8	10	17	24	11	24	16	3	39	190	
	สำนักงาน	-	3	-	-	5	3	5	15	11	2	7	51	
	คลินิก	-	3	4	-	1	3	-	-	6	1	8	26	
	อื่น ๆ	1	-	4	1	-	-	-	-	1	-	-	7	
	รวม	60	95	57	27	92	87	48	97	66	39	139	807	
2.2 อาคารพาณิชย์	1	1	1	-	1	3	-	-	-	3	2	12		
รวมทั้งสิ้น	61	96	58	27	93	90	48	97	66	42	141	819		
3	อุตสาหกรรม	0.40	2.94	0.37	0.07	0.17	0.14	3.79	0.72	0.46	0.62	0.25	9.93	
	ร้อยละ	0.61	4.97	0.52	0.23	0.51	0.18	5.95	1.33	1.85	2.54	0.26	1.66	
	โรงงาน	6	3	1	2	2	3	13	6	2	3	3	44	
	อยู่อาศัย-อุตสาหกรรม	2	10	3	-	2	-	3	-	-	-	-	22	
	รวม	8	13	4	2	4	3	16	6	2	3	5	66	
4	คลังสินค้า	1.05	0.58	12.85	0.14	0.06	0.16	1.02	0.06	0.30			16.22	
	ร้อยละ	1.60	0.98	17.99	0.46	0.18	0.21	1.60	0.11	1.21			2.70	
	จำนวนหน่วย	1	1	30	1	2	1	5	2	6			49	
5	สถาบันราชการ	0.06								0.10	0.35	0.14	0.65	
	ร้อยละ	0.09								0.40	1.43	0.15	0.11	
	จำนวนหน่วย	1								1	1	3	6	
6	สถาบันการศึกษา			4.77	1.03		2.15	0.35	1.88			3.27	13.45	
	ร้อยละ			6.68	3.42		2.79	0.55	3.46			3.42	2.24	
	จำนวนหน่วย			2	1		3	1	2			2	11	
7	ศาสนสถาน		9.07	1.87			21.00					0.50	32.44	
	ร้อยละ		15.32	2.62			27.24					0.52	5.41	
	จำนวนหน่วย		1	4			1					2	8	
8	สาธารณูปโภค	10.35	4.21	2.46	3.88	4.65	7.79	5.55	7.84	4.97	5.40	16.27	73.37	
	ร้อยละ	15.76	7.11	3.44	12.88	13.91	10.11	8.71	14.45	20.03	22.09	17.03	12.23	

ตารางที่ 1.1 การจำแนกประเภทการใช้ที่ดินและอาคารรายบล็อกของแขวงสมเด็จพระเจ้าพระยา ปี2528 (ต่อ)

ลำดับที่	ประเภทการใช้	B1	B2	B3	B4	B5	B6	B7	B8	B9	B10	B11	รวม
9	แม่น้ำ ลำคลอง	16.75	15.30	18.64			1.60	3.23	0.38				55.90
	ร้อยละ	25.50	25.84	26.09			2.08	5.07	0.70				9.32
10	สถานที่พักผ่อนหย่อนใจ	10.75											10.75
	ร้อยละ	16.36											1.79
	จำนวนหน่วย	1											1
11	ที่ว่าง	7.75	4.21	4.94	1.20	3.23	2.60	4.78	0.80	0.38	3.44	4.18	37.51
	ร้อยละ	11.80	7.11	6.91	3.98	9.66	3.37	7.50	1.47	1.53	14.07	4.38	6.25
12	ที่ดินที่มีการใช้สอยไม่แน่นอน	1.44	0.01	0.40	0.23	0.18	0.46	0.34	0.51	0.75	0.08	4.85	9.25
	ร้อยละ	2.19	0.02	0.56	0.76	0.54	0.60	0.53	0.94	3.02	0.33	5.08	1.54
13	เกษตรกรรม ร้อยละ												
14	รวมพื้นที่ทุกประเภท	65.69	59.21	71.44	30.13	33.42	77.09	63.73	54.26	24.81	24.45	95.53	599.76
	ร้อยละ	10.95	9.87	11.91	5.02	5.57	12.85	10.63	9.05	4.14	4.08	15.93	100.00
	รวมจำนวนหน่วย	211	568	633	255	496	611	433	638	172	122	870	5,009
	ร้อยละ	4.21	11.34	12.64	5.09	9.90	12.20	8.64	12.74	3.43	2.44	17.37	100.00

สรุป : ลักษณะทางกายภาพ การใช้ที่ดินและอาคารรายบล็อกของแขวงสมเด็จพระยา ปี2528

	B1	B2	B3	B4	B5	B6	B7	B8	B9	B10	B11	รวม	ร้อยละ
พื้นที่บล็อก(ไร่)	65.69	59.21	71.44	30.13	33.42	77.09	63.73	54.26	24.81	24.45	95.53	599.76	
รวม.	105,104	94,736	114,304	48,208	53,472	123,344	101,968	86,816	39,696	39,120	152,848	959,616	
พื้นที่อาคารรวมชั้นล่าง (ตรม.)	10,275	37,474	41,652	15,476	26,022	36,387	24,583	36,839	9,911	27,231	55,504	321,354	
พื้นที่อาคารรวมทุกชั้น (ตรม.)	20,231	72,886	73,849	29,827	61,789	72,389	60,367	93,863	27,659	35,854	120,599	669,313	
พื้นที่อาคารปกคลุมดิน (GAC.)	16.19	59.03	51.72	36.83	56.53	33.60	27.96	50.01	31.23	89.34	42.39	42.46	
พื้นที่อาคารรวมต่อพื้นที่ดิน (FAR.)	0.33	1.15	0.92	0.71	1.35	0.67	0.69	1.27	0.88	1.15	0.92	0.89	
อัตราส่วนร้อยละของพื้นที่ว่าง (OSR.)	83.81	40.97	48.28	63.17	43.47	66.40	72.04	49.99	68.77	10.66	57.61	57.54	
วัสดุโครงสร้างอาคาร													
ตึก	169	431	296	52	250	309	285	574	151	109	667	3,293	65.74
ไม้	26	79	292	195	189	257	135	61	19	11	137	1,401	27.97
ตึก/ไม้	16	58	45	8	51	45	13	3	2	2	61	304	6.07
อื่น ๆ					6						5	11	0.22
สภาพอาคาร													
ใหม่	28	133	21	6	36	18	37	101	9	13	116	518	10.34
ปานกลาง	84	326	349	91	261	220	300	520	157	109	615	3,032	60.53
เก่า	99	109	263	158	199	373	96	17	6		139	1,459	29.13
ความสูงอาคาร(ชั้น)													
1	12	54	115	61	41	128	29	24	6		60	530	10.58
2	159	362	447	190	285	423	234	350	71	40	545	3,106	62.00
3	40	127	21	1	149	34	126	171	43	29	205	946	18.89
4		25	50	3	21	15	44	90	52	50	60	410	8.19
5						8		3		2		13	0.26
6						1				1		2	0.04
>						2						2	0.04

หมายเหตุ : อาคารประเภทเรือนแถว ตึกแถวแต่ละห้องนับเป็นหนึ่งหน่วย

ตารางที่ 2.1 การจำแนกประเภทการใช้ที่ดินและอาคารรายบล็อก ของแขวงคลองสาน ปี2528

ลำดับที่	ประเภทการใช้	B1	B2	B3	B4	B5	B6	B7	B8	B9	B10	รวม
1	พักอาศัย	77.33	19.90	25.70	30.32	44.46	10.94	57.33	18.77	9.26	1.14	295.15
	ร้อยละ	40.69	37.60	36.56	33.99	36.97	54.10	70.85	68.38	41.54	4.18	42.11
	ประเภท (จำนวนหน่วย)											
	บ้านเดี่ยว	163	76	151	33	158	23	165	56	40	3	868
	บ้านแฝด	4	10	-	-	3	-	4	-	-	-	21
	บ้านแถว	102	3	56	-	13	-	5	3	-	-	182
	ตึกแถว	704	43	31	27	304	47	238	44	103	27	1,568
	อาคารชุด	-	-	-	4	-	-	-	-	-	-	4
	หอพัก	-	-	5	-	-	-	-	-	-	-	5
	รวม	973	132	243	64	478	70	412	103	143	30	2,648
2	พาณิชยกรรม	10.68	1.48	2.03	2.80	5.01	1.46	5.87	4.09	2.86	12.59	48.87
	ร้อยละ	5.62	2.80	2.89	3.14	4.17	7.22	7.25	14.90	12.83	46.18	6.97
2.1	พาณิชย์-พักอาศัย											
	ร้านค้าปลีก	111	3	17	14	51	29	90	17	60	144	536
	ร้านค้าส่ง	20	-	-	-	11	-	10	5	2	1	49
	บริการ	53	2	20	9	39	3	46	11	12	24	219
	สำนักงาน	3	3	1	4	2	7	4	4	2	2	32
	คลินิก	4	-	-	-	3	-	3	2	2	-	14
	อื่น ๆ	-	-	-	-	-	1	6	-	1	-	8
	รวม	191	8	38	27	106	40	159	39	79	171	858
2.2	อาคารพาณิชย์	3			2	2			1		6	14
	รวมทั้งสิ้น	194	8	38	29	108	40	159	40	79	177	872

ตารางที่ 2.1 การจำแนกประเภทการใช้ที่ดินและอาคารรายบล็อก ของแขวงคลองสาน ปี2528

ลำดับที่	ประเภทการใช้	B1	B2	B3	B4	B5	B6	B7	B8	B9	B10	รวม
3	อุตสาหกรรม	2.43	-	1.04	1.04	0.21	0.27	0.78	0.16	0.26	0.03	6.22
	ร้อยละ	1.28	-	1.48	1.17	0.17	1.34	0.96	0.58	1.17	0.11	0.89
	โรงงาน	1	-	2	-	4	-	-	1	-	-	8
	อยู่อาศัย-อุตสาหกรรม	1	0	2	2	4	4	18	-	10	1	42
	รวม	2	0	4	2	8	4	18	1	10	1	50
4	คลังสินค้า	12.64	5.96	5.22	14.25	1.08	0.22	0.03		0.23		39.63
	ร้อยละ	6.65	11.26	7.43	15.97	0.90	1.09	0.04		1.03		5.65
	จำนวนหน่วย	11	16	8	10	4	5	1		4		59
5	สถาบันราชการ	0.12		0.42	17.67	38.57						56.78
	ร้อยละ	0.06		0.60	19.81	32.07						8.10
	จำนวนหน่วย	2		1	5	2						10
6	สถาบันการศึกษา	2.56		2.74	2.98	3.98	0.85	0.04				13.15
	ร้อยละ	1.35		3.90	3.34	3.31	4.20	0.05				1.88
	จำนวนหน่วย	4		4	1	2	1	1				13
7	ศาสนสถาน	12.73		11.83			0.06					24.62
	ร้อยละ	6.70		16.83			0.30					3.51
	จำนวนหน่วย	1		2			1					4
8	สาธารณูปโภค	13.62	1.93	4.42	4.89	18.22	4.49	11.22	3.51	5.38	10.41	78.09
	ร้อยละ	7.17	3.65	6.29	5.48	15.15	22.21	13.87	12.79	24.14	38.19	11.14
9	แม่น้ำ ลำคลอง	36.11	13.55	15.37	14.12	5.25	0.28					84.68
	ร้อยละ	19.00	25.60	21.86	15.83	4.37	1.38					12.08
10	สถานที่พักผ่อนหย่อนใจ				0.59	0.53		1.93				3.05
	ร้อยละ				0.66	0.44		2.39				0.44
	จำนวนหน่วย				1	1		1				3
11	ที่ว่าง	17.23	7.25	0.87	0.55	2.16	0.82	3.53	0.43	1.35	1.98	36.17
	ร้อยละ	9.07	13.70	1.24	0.62	1.80	4.06	4.36	1.57	6.06	7.26	5.16
12	ที่ดินที่มีการใช้สอยไม่แน่นอน	4.59	2.86	0.66	-	0.79	0.83	0.19	0.49	2.95	1.11	14.47
	ร้อยละ	2.42	5.40	0.94	-	0.66	4.10	0.23	1.79	13.23	4.07	2.06
13	เกษตรกรรม											
	ร้อยละ											
14	รวมพื้นที่ทุกประเภท	190.04	52.93	70.3	89.21	120.2	20.22	80.92	27.45	22.29	27.26	700.88
	ร้อยละ	27.11	7.55	10.03	12.73	17.16	2.88	11.55	3.92	3.18	3.89	100.00
	รวมจำนวนหน่วย	1,330	158	404	150	666	132	623	167	328	277	4,235
	ร้อยละ	31.40	3.73	9.54	3.54	15.73	3.12	14.71	3.94	7.74	6.54	100.00

สรุป : ลักษณะทางกายภาพ การใช้ที่ดินและอาคารรายบล็อกของแขวงคลองสาน ปี2528

	B1	B2	B3	B4	B5	B6	B7	B8	B9	B10	รวม
พื้นที่บล็อก(ไร่)	190.04	52.93	70.30	89.21	120.26	20.22	80.92	27.45	22.29	27.26	700.88
รวม.	304,064	84,688	112,480	142,736	192,416	32,352	129,472	43,920	35,664	43,616	1,121,408
พื้นที่อาคารรวมชั้นล่าง (ตรม.)	92,013	11,614	28,703	39,021	51,929	10,066	37,969	12,313	13,431	14,034	311,093
พื้นที่อาคารรวมทุกชั้น (ตรม.)	231,365	18,985	46,415	100,116	118,822	19,241	78,399	28,239	39,454	42,876	723,912
พื้นที่อาคารปกคลุมดิน (GAC.)	49.99	19.39	35.52	34.74	33.53	40.72	34.05	32.15	49.64	52.06	36.14
พื้นที่อาคารรวมต่อพื้นที่ดิน (FAR.)	1.03	0.32	0.58	0.89	0.76	0.78	0.70	0.74	1.12	1.59	0.84
อัตราส่วนร้อยละของพื้นที่ว่าง (OSR.)	50.01	80.61	64.48	65.26	66.47	59.28	65.95	67.85	50.36	47.94	63.86
วัสดุโครงสร้างอาคาร											
ตึก	1,034	65	162	101	475	118	455	131	291	274	3,106
ไม้	275	92	226	47	186	14	161	32	33	2	1,068
ตึก/ไม้	20		15		3		7	3	4		52
อื่น ๆ	1	1	1	2	2			1		1	9
สภาพอาคาร											
ใหม่	57	5	63	9	26	4	38	21	100	4	327
ปานกลาง	943	114	177	84	534	109	571	89	169	108	2,898
เก่า	330	39	164	57	106	19	14	57	59	165	1,010
ความสูงอาคาร(ชั้น)											
1	167	48	123	45	86	17	34	20	10	6	556
2	446	103	266	88	483	48	459	70	100	54	2,117
3	571	7	14	10	83	46	104	54	143	179	1,211
4	142			3	10	21	26	22	66	23	313
5	2			2	3			1	9	15	32
6	1			1	1						3
>	1		1	1							3

หมายเหตุ : อาคารประเภทเรือนแถว ตึกแถวแต่ละห้องนับเป็นหนึ่งหน่วย

ตารางที่ 3.1 การจำแนกประเภทการใช้ที่ดินและอาคารรายบล็อก ของแขวงคลองตันไทร ปี2528

ลำดับที่	ประเภทการใช้	B1	B2	B3	B4	B5	B6	B7	B8	B9	B10	B11	B12	B13	B14	B15	B16	B17	B18	total
1	พักอาศัย	11.57	25.07	6.07	12.66	44.73	72.27	28.27	50.1	35.27	40.07	17.45	24.14	9.31	25.26	8.69	21.77	14.38	19.53	466.61
	ร้อยละ	46.82	73.07	65.06	57.91	73.14	61.88	60.42	55.87	67.00	67.79	27.28	29.80	39.82	44.58	18.06	23.90	21.30	12.25	42.13
	ประเภท (จำนวนหน่วย)																			
	บ้านเดี่ยว	27	82	21	50	228	379	160	175	191	180	6	54	24	103	37	80	139	97	2,033
	บ้านแฝด	-	6	-	-	8	6		1	4	11	-	1	-	2	-	2	8	-	49
	บ้านแถว	-	18	34	40	21	9			49	10	-		7	-	50	4	13		255
	ตึกแถว	151	233	7	70	277	499	57	184	147	173	431	223	102	157	89	53	24	36	2,913
	อาคารชุด	-	-	-	20	-	-	-	-	-	-	-	-	-	-	1	-		1	22
	หอพัก	-	-	1	-	-	-	-	-	-	-	-	-	-	-	-	-		-	1
	รวม	178	339	63	180	534	893	217	360	391	374	437	278	126	269	127	185	175	147	5,273
2	พาณิชย์กรรม	7.98	0.24	0.58	1.5	3.24	4.89	1.98	1.76	2.48	1.11	1.98	2.97	2.80	2.30	3.05	4.74	8.27	5.4	57.27
	ร้อยละ	32.29	0.70	6.22	6.86	5.30	4.19	4.23	1.96	4.71	1.88	3.10	3.67	11.98	4.06	6.34	5.20	12.25	3.39	5.17
2.1	พาณิชย์-พักอาศัย																			
	ร้านค้าปลีก	98	27	13	9	59	94	30	28	35	23	47	28	23	21	11	38	15	20	.619
	ร้านค้าส่ง	6	5	-	-	4	21	2	12	2	1	5	15	2	8	2	1	4	4	94
	บริการ	21	19	10	7	25	25	6	15	9	12	7	13	10	11	7	19	1	12	229
	สำนักงาน	-	-	-	-	4	-	-	4	2	1	5	-	-	1	-	1	2	7	27
	คลินิก	2	1	-	1	1	-	1	1	1	-	2	-	1	1	-	2	-	1	15
	อื่น ๆ	1	-	-	-	-	-	-	-	-	-	-	-	2	-	-	1	-	67	71
	รวม	128	52	23	17	93	140	39	60	49	37	66	56	38	42	20	62	22	111	1,055
2.2	อาคารพาณิชย์	4	-	-	-	-	1	-	-	-	-	-	1	1	-	-	-	4	1	12
	รวมทั้งสิ้น	132	52	23	17	93	141	39	60	49	37	66	57	39	42	20	62	26	112	1,067

ตารางที่ 3.1 การจำแนกประเภทการใช้ที่ดินและอาคารรายบล็อกของแขวงคลองตันโทร ปี2528 (ต่อ)

ลำดับที่	ประเภทการใช้	B1	B2	B3	B4	B5	B6	B7	B8	B9	B10	B11	B12	B13	B14	B15	B16	B17	B18	total
3	อุตสาหกรรม	-	0.49	-	-	0.62	0.75	0.58	1.65	1.44	1.26	-	1.15	0.93	0.77	0.86	1.75	3.88	13.66	29.79
	ร้อยละ	-	1.43	-	-	1.01	0.64	1.24	1.84	2.74	2.13	-	1.42	3.98	1.36	1.79	1.92	5.75	8.57	2.69
	โรงงาน	-	6	-	-	1	-	6	29	3	1	-	14	1	-	3	-	1	6	71
	อยู่อาศัย-อุตสาหกรรม	-	3	-	-	5	20	-	-	-	-	-	-	3	10	1	5	-	8	55
	รวม	-	9	-	-	6	20	6	29	3	1	-	14	4	10	4	5	1	14	126
4	คลังสินค้า		0.08					1.11		1.18	0.25	1.48		0.33	0.06	30.06			11.69	46.24
	ร้อยละ		0.23					2.37		2.00	0.39	1.83		0.58	0.12	44.53			7.33	4.18
	จำนวนหน่วย		2					5		4	1	5		4	1	5			8	35
5	สถาบันราชการ					0.03			0.03										4.64	4.70
	ร้อยละ					0.05			0.03										6.87	0.42
	จำนวนหน่วย					1			1										1	3
6	สถาบันการศึกษา		0.24			1.60	2.35		1.88	4.64	3.08					0.60			2.41	16.80
	ร้อยละ		0.70			2.62	2.01		2.10	8.81	5.21					1.25			3.57	1.52
	จำนวนหน่วย		1			1	3		1	1	3					1			1	12
7	ศาสนสถาน			0.65		0.17	0.04		0.30		6.18	5.05							0.04	12.43
	ร้อยละ			6.97		0.28	0.03		0.33		10.46	9.59							0.06	1.12
	จำนวนหน่วย			2		1	1		1		1	1							1	8
8	สาธารณูปโภค	3.36	0.88	1.46	5.81	2.37	9.69	2.19	4.82	4.69	0.77	1.88	27.34	2.56	21.11	19.90	3.33	2.09	6.68	120.93
	ร้อยละ	13.60	2.56	15.65	26.58	3.88	8.30	4.68	5.38	8.91	1.30	2.94	33.74	10.95	37.26	41.36	3.66	3.10	4.19	10.92

ตารางที่ 3.1 การจำแนกประเภทการใช้ที่ดินและอาคารรายบล็อกของแขวงคลองตันไพร ปี2528 (ต่อ)

ลำดับที่	ประเภทการใช้	B1	B2	B3	B4	B5	B6	B7	B8	B9	B10	B11	B12	B13	B14	B15	B16	B17	B18	total
9	แม่น้ำ ลำคลอง																26.21	22.34	70.55	119.10
	ร้อยละ																28.77	33.09	44.26	10.75
10	สถานที่พักผ่อนหย่อนใจ							0.23											7.96	8.19
	ร้อยละ							0.49											4.99	0.74
	จำนวนหน่วย							1											1	2
11	ที่ว่าง	1.07	6.86	0.26	1.89	7.40	23.65	12.43	-	4.12	-	37.05	20.67	7.78	5.76	14.18	3.24	9.46	10.58	166.40
	ร้อยละ	4.33	19.99	2.79	8.65	12.10	20.25	26.57	-	7.83	-	57.93	25.51	33.28	10.17	29.47	3.56	14.01	6.64	15.02
12	ที่ดินที่มีการใช้สอยไม่แน่นอน	0.73	0.45	0.31	-	1.00	1.27	-	-	-	4.67	0.30	3.27	-	1.13	0.77	-	-	13.34	27.24
	ร้อยละ	2.95	1.31	3.32	-	1.64	1.09	-	-	-	7.90	0.47	4.04	-	1.99	1.60	-	-	8.37	2.46
13	เกษตรกรรม						1.88		29.13		0.79									31.80
	ร้อยละ						1.61		32.49		1.39									2.87
14	รวมพื้นที่ทุกประเภท	24.71	34.31	9.33	21.86	61.16	116.79	46.79	89.67	52.64	59.11	63.96	81.02	23.38	56.66	48.11	91.1	67.51	159.39	1,107.50
	ร้อยละ	2.23	3.10	0.84	1.97	5.52	10.55	4.22	8.10	4.75	5.34	5.78	7.32	2.11	5.12	4.34	8.23	6.10	14.39	100.00
	รวมจำนวนหน่วย	353	415	107	200	681	1,125	271	460	457	438	531	373	183	351	179	290	222	356	6,992
	ร้อยละ	5.05	5.94	1.53	2.86	9.74	16.09	3.88	6.58	6.54	6.26	7.59	5.33	2.62	5.02	2.56	4.15	3.18	5.09	100.00

สรุป : ลักษณะทางกายภาพ การใช้ที่ดินและอาคารรายบล็อกของแขวงคลองตันไทร ปี2528

	B1	B2	B3	B4	B5	B6	B7	B8	B9	B10
พื้นที่บล็อก(ไร่)	24.71	34.31	9.33	21.86	61.16	116.79	46.79	89.67	57.69	56.92
รวม.	39,536	54,896	14,928	34,976	97,856	186,864	74,864	143,472	92,304	91,072
พื้นที่อาคารรวมชั้นล่าง (ตรม.)	25,889	21,014	5,734	10,523	27,253	45,593	15,189	29,071	21,545	24,670
พื้นที่อาคารรวมทุกชั้น (ตรม.)	72,583	47,919	13,250	24,389	88,889	90,231	32,929	69,521	53,108	51,793
พื้นที่อาคารปกคลุมดิน (GAC.)	75.79	39.29	45.54	40.98	28.98	26.61	21.30	21.42	28.09	28.03
พื้นที่อาคารรวมต่อพื้นที่ดิน (FAR.)	2.13	0.90	1.06	0.95	0.95	0.53	0.47	0.52	0.70	0.59
อัตราส่วนร้อยละของพื้นที่ว่าง (OSR.)	24.21	60.71	54.46	59.02	71.02	73.39	78.70	78.58	71.91	71.97
วัสดุโครงสร้างอาคาร										
ตึก	327	324	37	106	445	654	122	294	216	233
ไม้	26	90	66	54	207	335	149	144	241	150
ตึก/ไม้		1	4	40	29	136		21		55
อื่น ๆ								1		
สภาพอาคาร										
ใหม่		13	2	7	39	115	8	31	129	9
ปานกลาง	135	389	29	110	372	268	262	399	41	213
เก่า	218	13	76	83	270	742	1	30	287	216
ความสูงอาคาร(ชั้น)										
1	13	13	30	2	55	69	19	28	29	41
2	81	282	68	138	300	948	206	290	296	281
3	206	114	8	47	261	106	20	115	1	115
4	53	6		13	65	2	26	27	131	1
5			1							
6										
>										

หมายเหตุ : อาคารประเภทเรือนแถว ตึกแถวแต่ละห้องนับเป็นหนึ่งหน่วย

สรุป : ลักษณะทางกายภาพ การใช้ที่ดินและอาคารรายบล็อกของแขวงคลองตันไทร ปี2528 (ต่อ)

	B11	B12	B13	B14	B15	B16	B17	B18	รวม	ร้อยละ
พื้นที่บล็อก(ไร่)	58.91	83.21	23.38	56.66	48.11	61.04	97.57	159.39	1107.50	
รวม.	94,256	133,136	37,408	90,656	76,976	97,664	156,112	255,024	1,772,000	
พื้นที่อาคารรวมชั้นล่าง (ตรม.)	27,343	21,789	11,122	17,805	11,897	39,465	15,886	29,380	401,168	
พื้นที่อาคารรวมทุกชั้น (ตรม.)	66,370	47,718	24,329	43,231	23,050	48,901	25,049	57,775	881,035	
พื้นที่อาคารปกคลุมดิน (GAC.)	27.04	24.07	33.39	31.31	26.36	40.05	23.05	22.31	28.15	
พื้นที่อาคารรวมต่อพื้นที่ดิน (FAR.)	0.66	0.53	0.73	0.76	0.51	0.50	0.37	0.44	0.62	
อัตราส่วนร้อยละของพื้นที่ว่าง (OSR.)	72.96	75.93	66.61	68.69	73.64	59.95	76.95	77.69	71.85	
วัสดุโครงสร้างอาคาร										
ตึก	519	318	155	231	141	130	53	244	4,549	65.06
ไม้	3	53	20	115	35	122	150	100	2,060	29.46
ตึก/ไม้	8	2		5	3	36	18	7	365	5.22
อื่น ๆ	1		8			2	1	5	18	0.26
สภาพอาคาร										
ใหม่	221	86	1	60	7	3	13	27	771	11.03
ปานกลาง	308	278	174	270	90	42	77	239	3,696	52.86
เก่า	2	9	8	21	82	245	132	90	2,525	36.11
ความสูงอาคาร(ชั้น)										
1	9	7	14	19	23	80	120	87	658	9.41
2	194	301	80	228	126	199	73	71	4,162	59.53
3	68	32	89	48	30	11	12	156	1,439	20.58
4	260	33		56			11	39	723	10.34
5							6	3	10	0.14
6										
>										

หมายเหตุ : อาคารประเภทเรือนแถว ตึกแถวแต่ละห้องนับเป็นหนึ่งหน่วย

ตารางที่ 4.1 การจำแนกประเภทการใช้ที่ดินและอาคารรายบล็อก ของบางบางลำภูล่าง ปี2528

ลำดับที่	ประเภทการใช้	B1	B2	B3	B4	B5	B6	B7	B8	B9	B10	B11	B12	B13
1	พลาซ่าน้อย	8.11	24.25	28.93	11.41	20.00	22.32	63.96	33.3	23.76	24.72	11.65	26.86	63.35
	ร้อยละ	36.25	70.82	54.44	66.57	49.71	81.76	71.70	46.71	70.38	23.75	95.34	84.07	58.11
	ประเภท (จำนวนหน่วย)													
	บ้านเดี่ยว	23	25	128	38	57	181	243	95	56	124	72	140	290
	บ้านแฝด	2	-	-	2	4	2	-	2	2	1	-	2	-
	บ้านแถว	6	-	5	-	46	4	12	-	-	-	-	-	-
	ตึกแถว	35	65	133	119	20	43	41	188	202	68	31	16	115
	อาคารชุด	-	-	-	-	-	-	-	-	-	-	-	-	-
	หอพัก	-	-	-	-	-	-	-	-	-	-	-	-	-
	รวม	66	90	266	159	127	230	296	285	260	193	103	158	405
2	พาณิชย์กรรม	0.82	0.77	0.88	0.67	1.00	0.28	1.04	1.08	2.76	10.83	0.28	0.20	0.68
	ร้อยละ	3.67	2.25	1.66	3.91	2.49	1.03	1.17	1.51	8.18	10.41	2.29	0.63	0.62
2.1	พาณิชย์-พลาซ่าน้อย													
	ร้านค้าปลีก	19	7	7	18	18	9	19	28	20	12	4	3	11
	ร้านค้าส่ง	3	4	14	1	1	1	-	2	8	1	-	-	2
	บริการ	2	9	5	7	18	3	2	8	21	19	6	4	7
	สำนักงาน	-	1	-	1	1	-	1	-	-	-	-	-	-
	คลินิก	1	1	-	-	-	-	1	-	-	-	-	-	-
	อื่น ๆ	-	-	-	1	-	-	-	-	-	-	-	-	-
	รวม	25	22	26	28	38	13	23	38	49	32	10	7	20
2.2	อาคารพาณิชย์													
	รวมทั้งสิ้น	25	22	26	28	38	13	23	39	50	34	10	7	20
ลำดับที่	ประเภทการใช้	B1	B2	B3	B4	B5	B6	B7	B8	B9	B10	B11	B12	B13
3	อุตสาหกรรม	0.04	0.06	0.27	0.06	2.24	0.28		0.09	0.04	28.69			0.02
	ร้อยละ	0.18	0.18	0.51	0.35	5.57	1.03		0.13	0.12	27.57			0.02
	โรงงาน	-	-	6	1	1	6		-	1	3			1
	อยู่อาศัย-อุตสาหกรรม	2	2	-	-	6	-		3	-	4			-
	รวม	2	2	6	1	7	6		3	1	7			1
4	คลังสินค้า													
	ร้อยละ			0.07		0.92		0.50		0.22				
	จำนวนหน่วย			0.13		2.29		0.56		0.21				1
5	สถาบันราชการ									0.20				
	ร้อยละ									0.59				
	จำนวนหน่วย									1				
6	สถาบันการศึกษา													
	ร้อยละ		0.6	1.00				0.66	0.16	0.40				
	จำนวนหน่วย		1.75	1.88				0.74	0.22	0.38				
	จำนวนหน่วย		2	1				2	1	1				
7	ศาลและตึก													
	ร้อยละ	0.04	0.34					0.58		1.23			0.13	0.07
	จำนวนหน่วย	0.18	0.99					0.65		1.18			0.41	0.06
	จำนวนหน่วย	1	1					1		1			1	1
8	สาธารณูปโภค													
	ร้อยละ	8.57	2.29	0.55	1.15	1.83	0.32	0.96	1.32	2.88	4.40	0.15	0.72	3.08
	ร้อยละ	38.31	6.69	1.04	6.71	4.55	1.17	1.08	1.85	8.53	4.23	1.23	2.25	2.83

ตารางที่ 4.1 การจำแนกประเภทการใช้ที่ดินและอาคารรายบล็อก ของทางบางลำภูล่าง ปี2528

ลำดับที่	ประเภทการใช้	B14	B15	B16	B17	B18	B19	B20	B21	B22	B23	B24	B25	B26	รวม
1	พลาซ่า	35.97	13.93	15.33	13.06	8.51	87.6	7.95	7.05	9.37	7.31	45.24	19.33	59.55	692.82
	ร้อยละ	58.77	9.93	73.28	81.47	93.83	66.00	56.83	64.50	7.29	34.64	62.73	75.80	44.76	48.40
ประเภท (จำนวนหน่วย)															
	บ้านเดี่ยว	173	196	74	82	62	707	31	30	131	43	168	90	271	3,530
	บ้านแฝด	2	7	-	-	3	1	-	-	2	-	3	3	2	40
	บ้านแถว	5	23	17	2	-	-	-	-	1	-	27	12	54	214
	ตึกแถว	272	73	20	3	-	35	-	34	196	5	51	99	171	2,035
	อาคารชุด	-	-	-	-	-	-	-	-	-	-	-	-	-	0
	หอพัก	-	-	-	-	-	-	-	-	-	-	-	-	-	-
	รวม	452	299	111	87	65	743	31	64	330	48	249	204	498	5,819
2	พาณิชย์กรรม	2.51	6.33	0.84	0.20	0.20	1.61	1.09	0.87	6.62	0.16	2.74	0.41	6.72	51.59
	ร้อยละ	4.10	4.51	4.02	1.25	2.21	1.21	7.79	7.96	5.15	0.76	3.80	1.61	5.05	3.60
2.1	พาณิชย์-พลาซ่า														
	ร้านค้าปลีก	54	24	15	6	5	26	-	8	41	4	21	4	50	433
	ร้านค้าส่ง	4	3	-	1	-	3	1	8	5	-	2	1	10	75
	บริการ	26	18	9	2	2	12	-	4	25	1	13	7	23	253
	สำนักงาน	-	-	-	-	-	1	-	1	8	-	2	-	6	22
	คลังสินค้า	-	4	-	-	-	-	-	-	1	-	-	-	-	8
	อื่น ๆ	-	-	-	-	-	-	-	-	-	-	-	-	-	1
รวม	84	49	24	9	7	42	1	21	80	5	38	12	89	792	
2.2	อาคารพาณิชย์														
รวม	84	49	24	9	7	42	1	21	80	5	38	12	89	792	
รวมทั้งสิ้น		84	52	24	9	7	42	2	21	81	5	38	12	90	802
3	อุตสาหกรรม	0.28	1.92							0.18		0.51	3.84	0.29	38.81
	ร้อยละ	0.46	1.37							0.14		0.71	15.06	0.22	2.71
4	โรงงาน	4	-							1		-	2	-	26
	อยู่อาศัย-อุตสาหกรรม	6	3							17		8	10	6	67
	รวม	10	3							18		8	12	6	93
4	คลังสินค้า		1.59	0.23					0.04				0.11	14.91	20.53
	ร้อยละ		1.13	1.10					0.03				1.01	11.60	1.43
5	สถาบันราชการ														
	ร้อยละ				0.28								0.06		0.98
	จำนวนหน่วย				1				1			1		2	
6	สถาบันการศึกษา	1.47	2.91						0.88				0.83	0.23	9.70
	ร้อยละ	2.40	2.07						0.66				3.93	0.32	0.68
	จำนวนหน่วย	2	1					1				1	1	14	
7	ศาสนสถาน	0.30	8.19										0.09	8.41	19.38
	ร้อยละ	0.49	5.84										0.07	39.86	1.35
	จำนวนหน่วย	1	1									1	2	11	
8	สาธารณูปโภค	4.19	4.85	0.22	0.04	0.36	1.38	1.94	1.40	3.19	0.77	1.73	0.58	6.33	55.20
	ร้อยละ	6.85	3.46	1.05	0.25	3.97	1.04	13.87	12.81	2.48	3.65	2.40	2.27	4.76	3.86

ตารางที่ 4.1 การจำแนกประเภทการใช้ที่ดินและอาคารรายบล็อก ของแขวงบางลำภูล่าง ปี2528

ลำดับที่	ประเภทการใช้	B1	B2	B3	B4	B5	B6	B7	B8	B9	B10	B11	B12	B13
9	แม่น้ำ ลำคลอง					12.78					32.10			
	ร้อยละ					31.77					30.84			
10	สถานที่พักผ่อนหย่อนใจ ร้อยละ จำนวนหน่วย													
11	ที่ว่าง	3.54	5.93	12.92	3.55	1.39	4.1	14.7	34.33	3.52	1.06	0.14	2.67	40.06
	ร้อยละ	15.82	17.32	24.31	20.71	3.46	15.02	16.48	48.16	10.43	1.02	1.15	8.36	36.75
12	ที่ดินที่มีการใช้สอยไม่แน่นอน	1.25		2.94	0.3	0.07		6.49	1.01	0.6	0.42			1.76
	ร้อยละ	5.59		5.53	1.75	0.17		7.27	1.42	1.78	0.40			1.61
13	เกษตรกรรม			5.58				0.32					1.37	
	ร้อยละ			10.50				0.36			0.00		4.29	
14	รวมพื้นที่ทุกประเภท	22.37	34.24	53.14	17.14	40.23	27.30	89.21	71.29	33.76	104.07	12.22	31.95	109.02
	ร้อยละ	1.56	2.39	3.71	1.20	2.81	1.91	6.23	4.98	2.36	7.27	0.85	2.23	7.62
	รวมจำนวนหน่วย	97	119	356	191	184	250	339	368	327	302	114	172	432
	ร้อยละ	1.30	1.60	4.78	2.56	2.47	3.36	4.55	4.94	4.39	4.05	1.53	2.31	5.80

ตารางที่ 4.1 การจำแนกประเภทการใช้ที่ดินและอาคารรายบล็อก ของแขวงบางลำภูล่าง ปี2528

ลำดับที่	ประเภทการใช้	B14	B15	B16	B17	B18	B19	B20	B21	B22	B23	B24	B25	B26	รวม
9	แม่น้ำ ลำคลอง		39.39							35.75				44.28	164.30
	ร้อยละ		28.08							27.80				33.28	11.48
10	สถานที่พักผ่อนหย่อนใจ ร้อยละ จำนวนหน่วย														
11	ที่ว่าง	16.48	54.46	4.30	2.45		28.78	2.28	1.50	52.10	1.57	7.45	0.98	5.24	305.50
	ร้อยละ	26.93	38.83	20.55	15.28		21.68	16.30	13.72	40.52	7.44	10.33	3.84	3.94	21.34
12	ที่ดินที่มีการใช้สอยไม่แน่นอน		6.7				0.36	0.67		6.37	2.05	4.25	0.3	2.21	37.75
	ร้อยละ		4.78				0.27	4.79		4.95	9.72	5.89	1.18	1.66	2.64
13	เกษตรกรรม						12.07					5.67		5.00	30.01
	ร้อยละ						9.09					7.86		3.76	2.10
14	รวมพื้นที่ทุกประเภท	61.20	140.27	20.92	16.03	9.07	132.72	13.99	10.93	128.58	21.10	72.12	25.50	133.04	1,431.41
	ร้อยละ	4.28	9.80	1.46	1.12	0.63	9.27	0.98	0.76	8.98	1.47	5.04	1.78	9.29	100.00
	รวมจำนวนหน่วย	595	527	140	103	72	813	47	94	547	83	311	243	624	7,450
	ร้อยละ	7.99	7.07	1.88	1.38	0.97	10.91	0.63	1.26	7.34	1.11	4.17	3.26	8.38	100.00

สรุป : ลักษณะทางกายภาพ การใช้ที่ดินและอาคารรายบล็อกของแขวงบางลำภูกลาง ปี2528

	B1	B2	B3	B4	B5	B6	B7	B8	B9	B10	B11	B12	B13	B14
พื้นที่บล็อก(ไร่)	22.37	34.24	53.14	17.14	40.23	27.30	89.21	71.29	33.76	104.07	12.22	31.95	109.02	61.20
รวม.	35,792	54,784	85,024	27,424	64,368	43,680	142,736	114,064	54,016	166,512	19,552	51,120	174,432	97,920
พื้นที่อาคารรวมชั้นล่าง (ตรม.)	5,305	7,371	21,061	9,670	17,515	11,950	17,536	19,585	20,407	38,670	5,796	7,835	22,527	30,042
พื้นที่อาคารรวมทุกชั้น (ตรม.)	11,582	15,163	42,590	21,232	27,636	21,911	34,074	43,569	37,380	56,821	11,914	15,270	44,872	66,911
พื้นที่อาคารปกคลุมดิน (GAC.)	24.02	14.42	24.77	37.80	42.73	27.68	12.42	17.49	41.30	35.77	48.65	15.68	12.70	32.94
พื้นที่อาคารรวมต่อพื้นที่ดิน (FAR.)	0.52	0.30	0.50	0.83	0.67	0.51	0.24	0.39	0.75	0.53	0.62	0.31	0.26	0.73
อัตราส่วนร้อยละของพื้นที่ว่าง (OSR.)	75.98	85.58	75.23	62.20	57.27	72.32	87.58	82.51	58.70	64.23	51.35	84.32	87.30	67.06
วัสดุโครงสร้างอาคาร														
ตึก	63	95	228	157	40	61	91	270	271	143	56	39	147	396
ไม้	24	24	126	33	134	174	210	92	53	146	54	111	271	173
ตึก/ไม้	9		2	1	10	15	38	6	3	8	4	22	14	26
อื่น ๆ	1									5				
สภาพอาคาร														
ใหม่	9	20	60		6	14	74	45	7	25	4	48	1	48
ปานกลาง	78	98	170	191	44	136	55	256	239	133	67	83	420	380
เก่า	10	1	126		134	100	210	67	81	144	43	41	11	167
ความสูงอาคาร(ชั้น)														
1	9	10	32	4	82	75	64	25	26	107	17	35	48	57
2	66	93	312	146	86	160	222	259	261	142	75	124	303	370
3	7	16	12	40	16	14	53	71	40	52	22	11	81	136
4	15			1		1		13		1		1		28
5														4
6														
>												1		

หมายเหตุ : อาคารประเภทเรือนแถว ตึกแถวแต่ละห้องนับเป็นหนึ่งหน่วย

สรุป : ลักษณะทางกายภาพ การใช้ที่ดินและอาคารรายบล็อกของแขวงบางลำภูล่าง ปี2528 (ต่อ)

		B15	B16	B17	B18	B19	B20	B21	B22	B23	B24	B25	B26	รวม	ร้อยละ
พื้นที่บล็อก(ไร่)		140.27	20.92	16.03	9.07	132.72	13.99	10.93	128.58	21.10	72.12	25.50	133.04	1431.41	
	ตรม.	224,432	33,472	25,648	14,512	212,352	22,384	17,488	205,728	33,760	115,392	40,800	212,864	2,290,256	
พื้นที่อาคารรวมชั้นล่าง (ตรม.)		36,833	7,366	5,048	3,032	37,760	3,053	4,806	34,745	12,098	24,441	14,659	42,567	461,678	
พื้นที่อาคารรวมทุกชั้น (ตรม.)		78,331	13,744	9,090	5,349	72,891	8,098	9,557	86,113	19,113	37,258	32,345	77,277	900,091	
พื้นที่อาคารปกคลุมดิน (GAC.)		23.97	22.24	19.73	21.76	17.97	15.83	31.52	24.23	37.19	21.70	36.77	32.28	23.76	
พื้นที่อาคารรวมต่อพื้นที่ดิน (FAR.)		0.51	0.42	0.36	0.38	0.35	0.42	0.63	0.60	0.59	0.33	0.81	0.59	0.46	
อัตราส่วนร้อยละของพื้นที่ว่าง (OSR.)		76.03	77.76	80.27	78.24	82.03	84.17	68.48	75.77	62.81	78.30	63.23	67.72	76.24	
วัสดุโครงสร้างอาคาร	ตึก	294	48	11	2	98	16	61	427	36	132	135	300	3,617	48.55
	ไม้	215	88	86	68	613	30	29	111	36	174	108	290	3,473	46.62
	ตึก/ไม้	16	4	6	2	102	1	4	7	11	1		30	342	4.59
	อื่น ๆ	2							2		4		4	18	0.24
สภาพอาคาร	ใหม่	86	1	3	4	130	8	8	195	22	5	18	35	876	11.76
	ปานกลาง	318	133	82	65	310	39	60	253	41	295	207	350	4,503	60.44
	เก่า	123	6	18	3	373		26	99	20	11	18	239	2,071	27.80
ความสูงอาคาร(ชั้น)	1	122	22	21	19	154	7	14	59	27	24	21	163	1,244	16.70
	2	225	118	82	53	617	27	68	117	46	201	207	266	4,646	62.36
	3	157				38	2	5	226	1	84	2	159	1,245	16.71
	4	21				4	11	7	143	9	2	13	36	306	4.11
	5	2												6	0.08
	6													0	0.00
	>								2					3	0.04

หมายเหตุ : อาคารประเภทเรือนแถว ตึกแถวแต่ละห้องนับเป็นหนึ่งหน่วย



ประวัติผู้เขียน

นายจรรยาพงศ์ มาลากุล ณ อยุธยา เกิดเมื่อวันที่ 22 พฤศจิกายน พ.ศ. 2502 จบการศึกษาจากมหาวิทยาลัยธรรมศาสตร์ ได้รับปริญญารัฐศาสตร์บัณฑิต สาขาวิชาบริหารรัฐกิจ เมื่อปี พ.ศ. 2524 และได้เข้าศึกษาต่อในภาควิชาการวางแผนภาคและเมือง คณะสถาปัตยกรรมศาสตร์ จฬาลงกรณ์มหาวิทยาลัย ในปีการศึกษา 2527