

ภาคผนวก

แบบสอบถาม สํารวจ เรื่อง การวิเคราะห์ความต้องการของผู้อ่าน และปัจจัยที่เกี่ยวข้องกับ การขยายตัวของนิตยสาร “ทางเพศ” : ศึกษาเฉพาะเพนทเฮาส์ เฟซ แมกซ์ (เพื่อใช้ในการทำวิทยานิพนธ์ ภาควิชาวารสารสนเทศ คณะนิเทศศาสตร์ จุฬาลงกรณ์มหาวิทยาลัย)

ผู้วิจัยปรารถนาว่า ท่านคงจะเปิดใจตอบแบบสอบถาม ซึ่งกลั่นออกมาจากใจของท่านจริงๆ (ข้อมูลทุกอย่างจะเก็บไว้เป็นความลับ)

กรุณาขีดเครื่องหมาย / ลงใน () ที่ต้องการ และเติมข้อความลงในช่องว่าง

1. เพศ

() ชาย

() หญิง

2. อายุ.....ปี

3. สถานภาพ

() โสด

() สมรส

() หม้าย

() อื่นๆ.....

4. ระดับการศึกษา

() ปริญญาตรีในประเทศ

() ปริญญาตรีต่างประเทศ

() ปริญญาโทในประเทศ

() ปริญญาโทต่างประเทศ

() อื่นๆ.....

5. อาชีพ

- () นักศึกษา
- () ข้าราชการ
- () พนักงานบริษัท
- () เจ้าของธุรกิจ
- () อื่นๆ.....

6. รายได้ต่อเดือน

- () ต่ำกว่า 20,000 บาท
- () 20,001-30,000 บาท
- () 30,001-40,000 บาท
- () 40,001-50,000 บาท
- () มากกว่า 50,000 บาท

7. นิตยสารแบบใดที่ท่านชอบ

- () เนื้อหา
- () ภาพ
- () เนื้อหาและภาพ
- () อื่นๆ.....

8. ท่านชอบอ่านเล่มใดมากที่สุด

- () Penthouse
- () Face
- () Max
- () Heat
- () อื่นๆ.....

9. สไตล်นางแบบชอบมากที่สุด

- () เซ็กซี่
- () สวย
- () หุ่นดี
- () คู่ไร้เคียงสา
- () อื่นๆ.....

10. นางแบบที่ดึงดูดใจมากที่สุด

- () คารามีชื่อเสียง
- () นางงาม
- () นางแบบ
- () อื่นๆ.....

11. นางแบบชอบมากที่สุด

- () กัญญารัตน์ บ่อสันเด็ยะ
- () อรอนงค์ สวาทวงศ์
- () อรณรี ชัยโกมล
- () อารีวรรณ จตุทอง(น้องอ้วน)
- () อื่นๆ.....

12. ท่านอ่าน ก็ครั้งต่อเดือน/สัปดาห์

- () มากกว่า 7 ครั้งต่อเดือน
- () 6-5 ครั้งต่อเดือน
- () 4-3 ครั้งต่อเดือน
- () 2-1 ครั้งต่อเดือน
- () 1 ครั้งต่อสัปดาห์

13. เวลาที่ใช้อ่าน
- () 40 นาทีขึ้นไป
 - () มากกว่า 30-40 นาที
 - () มากกว่า 20-30 นาที
 - () มากกว่า 10-20 นาที
 - () 1-10 นาที

14. สถานที่ที่ใช้อ่าน
- () บ้าน
 - () ที่ทำงาน
 - () มหาวิทยาลัย
 - () ช่วงเดินทาง
 - () แหล่งบันเทิง

15. ท่านชอบดูอย่างไร?
- () คนเดียว
 - () สองคน
 - () กับเพื่อนหลายคน
 - () อื่นๆ.....

16. ท่านซื้อเพราะเหตุใด?
- () นางแบบ
 - () เนื้อหา
 - () ตามเพื่อน
 - () โปรโมชั่น
 - () อื่นๆ.....

17. ท่านซื้อกี่เล่มต่อเดือน

- () มากกว่า 6 เล่ม
 () 6-5 เล่ม
 () 4-3 เล่ม
 () 2-1 เล่ม

18. สถานที่ซื้อ

- () ตามแผง
 () บุ๊คสโตร์
 () สมาชิก
 () อื่นๆ.....

19. ท่านพึงพอใจนิตยสารเพราะสาเหตุใด?

	มากที่สุด	มาก	ปานกลาง	น้อย	น้อยที่สุด
19.1 อยากรู้อยากเห็น	()	()	()	()	()
19.2 คลายเครียด	()	()	()	()	()
19.3 แก่เหงาและว้าเหว	()	()	()	()	()
19.4 ความต้องการทางเพศ	()	()	()	()	()
19.5 ความเป็นคนร่วมสมัย	()	()	()	()	()
19.6 สะสม	()	()	()	()	()
19.7 อื่นๆ.....					

20. โปรโมชันแบบใดที่ชอบ

- () อัลบั้มรวมภาพนางแบบ
 () โปสเตอร์รวมภาพนางแบบ
 () ซีดีรวมภาพนางแบบ
 () อื่นๆ.....

แบบสัมภาษณ์ เจ้าของนิตยสาร"ทางเพศ" 3 เล่ม

เรื่องการวิเคราะห์ความต้องการของผู้อ่าน และปัจจัยที่เกี่ยวข้องกับการขยายตัวของนิตยสาร
"ทางเพศ" : ศึกษาเฉพาะเพนทเฮาส์ เฟซ แมกซ์

ข้อมูลส่วนตัวของผู้ให้สัมภาษณ์

1. เจ้าของ Penthouse , สัมภาษณ์ 7 สิงหาคม , 27 ธันวาคม 2539
2. เจ้าของ Face , สัมภาษณ์ 8 ตุลาคม 2539
3. เจ้าของ Max , สัมภาษณ์ 25 ตุลาคม , 19 พฤศจิกายน 2539

ชื่อ.....นามสกุล.....เพศ.....อายุ.....ปี

ตำแหน่ง..... ประสบการณ์การทำงาน.....

ข้อมูลเกี่ยวกับการขยายตัวของนิตยสาร "ทางเพศ" นโยบายการบริหาร กระบวนการผลิต รูปแบบ
การนำเสนอ การตลาด และการจัดจำหน่าย

1. ท่านคิดว่านิตยสาร "ทางเพศ" มีการขยายตัวอย่างไร?.....

.....

2. การขยายตัวของนิตยสาร "ทางเพศ" มีความสัมพันธ์กับสภาวะแวดล้อมและสภาวะผู้อ่าน
อย่างไร?.....

.....

3. ท่านวางนโยบายการบริหารนิตยสาร "ทางเพศ" ไว้อย่างไร?.....

.....

4. กระบวนการผลิตแต่ละเล่ม ใช้ระยะเวลาเท่าไร?.....

.....

5. รูปแบบการนำเสนอของนิตยสาร"ทางเพศ" แต่ละเล่มเป็นอย่างไร?.....
.....
6. ท่านวางจุดขายและกลยุทธ์การตลาดแต่ละเล่มอย่างไร?.....
.....
7. กลุ่มเป้าหมายผู้อ่าน คือ กลุ่มใดบ้าง?.....
.....
8. รายได้ , กำไร ต่อเล่มประมาณเท่าไร?.....
.....
9. ท่านคิดว่าผู้อ่านใช้สินิตยสาร "ทางเพศ" เพื่ออะไรบ้าง?.....
.....
10. ผู้อ่านมีพฤติกรรมการซื้ออย่างไร?.....
.....
11. ผู้อ่านมีความพึงพอใจนิตยสาร"ทางเพศ" เพื่อตอบสนองความต้องการด้านใดบ้าง?.....
.....

แบบสัมภาษณ์ บรรณาธิการจัดการ นิตยสาร Penthouse

เรื่อง การวิเคราะห์ความต้องการของผู้อ่าน และปัจจัยที่เกี่ยวข้องกับการขยายตัวของนิตยสาร "ทางเพศ" : ศึกษาเฉพาะเพนทเฮาส์ เฟซ แมกซ์

ข้อมูลส่วนตัวของผู้ให้สัมภาษณ์

บรรณาธิการจัดการ นิตยสาร Penthouse , สัมภาษณ์ 27 ธันวาคม 2539

ชื่อ.....นามสกุล.....เพศ.....อายุ.....ปี

ตำแหน่ง.....ประสบการณ์การทำงาน.....

ข้อมูลเกี่ยวกับกระบวนการผลิต รูปแบบการนำเสนอ และการตลาด

1. ท่านวางนโยบายด้านกระบวนการผลิตไว้อย่างไร?.....
.....
2. ระยะเวลาในการผลิตต่อเล่ม ใช้ระยะเวลาเท่าไร?.....
.....
3. รูปแบบที่ท่านนำเสนอกำหนดไว้อย่างไร?.....
.....
4. จุดขายและกลยุทธ์การตลาดวางไว้อย่างไร?.....
.....
5. กลุ่มเป้าหมายของท่าน คือ กลุ่มใด?.....
.....
6. ท่านคิดว่าผู้อ่านใช้สื่อนิตยสาร “ทางเพศ” เพื่ออะไรบ้าง?.....
.....
7. ความพึงพอใจที่ผู้อ่านได้รับจากนิตยสาร “ทางเพศ” เพื่อตอบสนองความต้องการด้านใดบ้าง?.....
.....

แบบสัมภาษณ์ ผู้ช่วยผู้อำนวยการฝ่ายศิลป์ นิตยสาร Face

เรื่อง การวิเคราะห์ความต้องการของผู้อ่าน และปัจจัยที่เกี่ยวข้องกับการขยายตัวของนิตยสาร “ทางเพศ” : ศึกษาเฉพาะเพศเฮาส์ เฟซ แมกซ์

ข้อมูลส่วนตัวของผู้ให้สัมภาษณ์

ผู้ช่วยผู้อำนวยการฝ่ายศิลป์ นิตยสาร Face , สัมภาษณ์ 16 มกราคม 2540

ชื่อ.....นามสกุล.....เพศ.....อายุ.....ปี
ตำแหน่ง.....ประสบการณ์การทำงาน.....

ข้อมูลเกี่ยวกับงานศิลป์

1. รูปแบบการนำเสนอท่านวางไว้อย่างไร?.....
.....
2. จุดเด่นของนิตยสาร Face อยู่ตรงไหน? แต่ละเล่มวางจุดเด่นไว้อย่างไร?.....
.....
3. ระยะเวลาในการทำงานใช้เวลาเท่าไร?.....
.....
4. ท่านใช้เทคนิคอะไรบ้างมาใช้กับงานศิลป์?.....
.....
5. ท่านคิดว่าผู้อ่านใช้นิตยสาร “ทางเพศ” เพื่ออะไรบ้าง?.....
.....
6. ความพึงพอใจของผู้อ่านที่ได้รับจากนิตยสาร “ทางเพศ” เพื่อตอบสนองความต้องการ
ด้านใดบ้าง?.....
.....

แบบสัมภาษณ์ช่างภาพ นิตยสาร Max

เรื่อง การวิเคราะห์ความต้องการของผู้อ่าน และปัจจัยที่เกี่ยวข้องกับการขยายตัวของนิตยสาร
“ทางเพศ” : ศึกษาเฉพาะเพนทเฮาส์ เฟซ แมกซ์

ข้อมูลส่วนตัวของผู้ให้สัมภาษณ์

ช่างภาพนิตยสาร Max , สัมภาษณ์ 10 ธันวาคม 2539

ชื่อ.....นามสกุล.....เพศ.....อายุ.....ปี

ตำแหน่ง.....ประสบการณ์การทำงาน.....

ข้อมูลเกี่ยวกับถ่ายภาพ

1. รูปแบบการนำเสนอท่านวางไว้อย่างไร?.....
.....

2. จุดเด่นของนิตยสาร Max อยู่ตรงไหน? แต่ละเล่มวางจุดเด่นไว้อย่างไร?.....
.....
3. ระยะเวลาการทำงานใช้เวลาเท่าไร?.....
.....
4. ท่านใช้เทคนิค , เทคโนโลยีอะไร? มาใช้กับงานถ่ายภาพ?.....
.....
5. ท่านคิดว่าผู้อ่านใช้สู่นิตยสาร"ทางเพศ" เพื่ออะไรบ้าง?.....
.....
6. ความพึงพอใจของผู้อ่านที่ได้รับจากนิตยสาร "ทางเพศ" เพื่อตอบสนองความต้องการด้านใดบ้าง?.....
.....

แบบสัมภาษณ์ สไตลิสต์ นิตยสาร Feat , Max , Heat

เรื่องการวิเคราะห์ความต้องการของผู้อ่าน และปัจจัยที่เกี่ยวข้องกับการขยายตัวของนิตยสาร "ทางเพศ" : ศึกษาเฉพาะพื้นที่เฮาส์ เฟซ แมกซ์

ข้อมูลส่วนตัวของผู้ให้สัมภาษณ์

สไตลิสต์นิตยสาร Face , Max , Heat เจ้าของ Venus , Venus Junior , สัมภาษณ์ 20 มกราคม 2540

ชื่อ.....นามสกุล.....เพศ.....อายุ.....ปี
ตำแหน่ง.....ประสบการณ์การทำงาน.....

ข้อมูลเกี่ยวกับการวางคอนเซ็ปต์ทำทางนางแบบ

1. รูปแบบการนำเสนอท่านวางไว้อย่างไร?.....
.....
2. นางแบบที่ท่านออกแบบทำทางให้มีใครบ้าง?.....
.....
3. ระยะเวลาในการทำงานใช้เวลาเท่าไร?.....
.....

4. ท่านนำเทคนิคอะไรมาใช้กับงานด้านนี้?.....

 5. ท่านคิดว่าผู้อ่านใช้สื่อนิตยสาร "ทางเพศ" เพื่ออะไรบ้าง?.....

 6. ความพึงพอใจของผู้อ่านที่ได้รับจากนิตยสาร "ทางเพศ" เพื่อตอบสนองความต้องการด้านใดบ้าง?.....

แบบสัมภาษณ์ บริษัทจัดจำหน่าย ธนบรรณ , นานาสาส์น

เรื่องการวิเคราะห์ความต้องการของผู้อ่าน และปัจจัยที่เกี่ยวข้องกับการขยายตัวของนิตยสาร "ทางเพศ" : ศึกษาเฉพาะพื้นที่เฮาส์ เฟซ แมกซ์

ข้อมูลส่วนตัวของผู้ให้สัมภาษณ์

ผู้จัดการฝ่ายการตลาด บริษัท ธนบรรณจัดจำหน่าย , สัมภาษณ์ 5 ตุลาคม 2539 , 30 มกราคม 2540

เจ้าของ นานาสาส์น จัดจำหน่าย , สัมภาษณ์ 14 ธันวาคม 2539

ชื่อ.....นามสกุล.....เพศ.....อายุ.....ปี
 ตำแหน่ง.....ประสบการณ์การทำงาน.....

ข้อมูลเกี่ยวกับการจัดจำหน่าย

1. ท่านจัดจำหน่ายนิตยสาร "ทางเพศ" กี่เล่ม? เล่มใดบ้าง?.....

 2. ท่านวางแผนจัดจำหน่ายอย่างไร?.....

 3. ย่านใดที่ขายดี?.....

 4. รายได้ต่อเล่มในการจัดจำหน่ายประมาณเท่าไร? มูลค่าตลาดรวมเท่าไร?.....

5. ท่านคิดว่าผู้อ่านใช้สื่อนิตยสาร “ทางเพศ” เพื่ออะไรบ้าง?.....

6. ความพึงพอใจของผู้อ่านที่ได้รับจากนิตยสาร “ทางเพศ” เพื่อตอบสนองความต้องการด้านใดบ้าง?.....

แบบสัมภาษณ์ นักวิชาการ

เรื่องการวิเคราะห์ความต้องการของผู้อ่าน และปัจจัยที่เกี่ยวข้องกับการขยายตัวของนิตยสาร “ทางเพศ” : ศึกษาเฉพาะเพนทเฮาส์ เฟซ แมกซ์

ข้อมูลส่วนตัวของผู้ให้สัมภาษณ์

ดร.วัลลภ	ปิยะมโนธรรม	, สัมภาษณ์ 28	พฤศจิกายน 2539
ศ.ดร.นพ.วิทยา	นาควัชร	, สัมภาษณ์ 20	พฤศจิกายน 2539
รศ.อาทร	รุ่งธรรมสาร	, สัมภาษณ์ 19	ธันวาคม 2539
รศ.ดรสุพัตรา	สุภาพ	, สัมภาษณ์ 12	ธันวาคม 2539
ผศ.ดร.กาญจนา	แก้วเทพ	, สัมภาษณ์ 7	ธันวาคม 2539

ชื่อ.....นามสกุล.....เพศ.....อายุ.....ปี

ตำแหน่ง.....ประสบการณ์การทำงาน.....

ข้อมูลเกี่ยวกับสภาวะแวดล้อมและสภาวะผู้อ่าน

1. ท่านคิดว่านิตยสาร “ทางเพศ” มีการขยายตัวอย่างไร?.....

2. ท่านมองว่าสังคมไทยช่วงกลางพ.ศ. 2537-2539 เป็นอย่างไร?.....

3. ท่านมองว่าวัฒนธรรมไทยในช่วงกลางพ.ศ. 2537-2539 เป็นอย่างไร?.....

4. ท่านมองว่าเสรีภาพ “ทางเพศ” ระหว่างผู้หญิงกับผู้ชาย ในช่วงกลางพ.ศ. 2537-2539 เป็นอย่างไร?.....
5. ท่านมองว่าเศรษฐกิจในช่วงกลางพ.ศ. 2537-2539 เป็นอย่างไร?.....
6. ท่านมองว่าเทคโนโลยีในช่วงกลางพ.ศ. 2537-2539 เป็นอย่างไร?.....
7. ท่านมองว่าผู้อ่านใช้นิตยสาร“ทางเพศ” เพื่ออะไรบ้าง?.....
8. ความพึงพอใจของผู้อ่านที่ได้รับจากนิตยสาร“ทางเพศ” เพื่อตอบสนองความต้องการด้านใดบ้าง?.....
9. ท่านคิดว่าการขยายตัวของนิตยสาร “ทางเพศ” มีความสัมพันธ์กับสภาวะแวดล้อมและสภาวะผู้อ่านอย่างไร?.....

แบบสัมภาษณ์ ผู้อ่าน

เรื่องการวิเคราะห์ความต้องการของผู้อ่าน และปัจจัยที่เกี่ยวข้องกับการขยายตัวของนิตยสาร “ทางเพศ” : ศึกษาเฉพาะเพศเฮ้าส์ เฟซ แมกซ์

ข้อมูลส่วนตัวของผู้ให้สัมภาษณ์

ผู้อ่านเพศชาย 3 คน (ทุกคนขอปกปิดชื่อเป็นความลับ) , สัมภาษณ์ 20 , 25 , 27 มกราคม 2540

ผู้อ่านเพศหญิง 3 คน (ทุกคนขอปกปิดชื่อเป็นความลับ) , สัมภาษณ์ 23 , 26 , 29 มกราคม 2540

ชื่อ.....นามสกุล.....เพศ.....อายุ.....ปี
ตำแหน่ง.....ประสบการณ์การทำงาน.....

ข้อมูลเกี่ยวกับสภาวะแวดล้อมและผู้อ่าน

1. ท่านคิดว่านิตยสาร “ทางเพศ” ขยายตัวอย่างไร?.....

2. ท่านมองว่าสังคมไทยช่วงกลางพ.ศ. 2537-2539 เป็นอย่างไร?.....
.....
3. ท่านมองว่าวัฒนธรรมไทยในช่วงกลางพ.ศ. 2537-2539 เป็นอย่างไร?.....
.....
4. ท่านมองว่าเสรีภาพ “ทางเพศ” ระหว่างผู้หญิงกับผู้ชาย ในช่วงกลางพ.ศ. 2537-2539 เป็นอย่างไร?.....
.....
5. ท่านมองว่าเศรษฐกิจในช่วงกลางพ.ศ. 2537-2539 เป็นอย่างไร?.....
.....
6. ท่านมองว่าเทคโนโลยีในช่วงกลางพ.ศ. 2537-2539 เป็นอย่างไร?.....
.....
7. ท่านใช้สื่อ นิตยสาร “ทางเพศ” เพื่ออะไรบ้าง?.....
.....
8. ท่านมีความพึงพอใจที่ได้รับจากนิตยสาร “ทางเพศ” เพื่อตอบสนองความต้องการด้านใดบ้าง?.....
.....
9. ท่านมองว่าการขยายตัวของนิตยสาร “ทางเพศ” มีความสัมพันธ์กับสถานะแวดล้อมและสถานะผู้อ่านอย่างไร?.....
.....

ความคิดเห็นของนักศึกษาที่มีชื่อเสียงถ่ายภาพยนตร์



ความเห็นที่ไม่ควรถามหาตราถ่ายนุด	%
1) เป็นเรื่องลือส่วนค้ว	85
2) เป็นเรื่องปกติคังคุมประยอมรับคัง	7
3) เห็นใจค้วรค้วทกค้ว	4
4) อื่นๆ (ชอบค้วเป็นคังสวค้วงค้ว)	4

หญิง-ชายมีความเห็นเรื่องนุดคังค้ว			
เพศ	ความเห็น		
	ค้วค้ว	ไม่ควรถามหา	ไม่แนใจ/ไม่แสดงความคิดเห็น
ชาย	37.2 %	36.6 %	26.2 %
หญิง	49.3 %	25 %	25.7 %

สำนักวิจัยมติชน

สินค้าโฆษณาในนิตยสารนุ่งที่จั่วได้

สินค้าโฆษณา	รวม	ต่ำกว่า 30 ปี	ตั้งแต่ 30 ปีขึ้นไป
สุรา	25.7%	26.3%	25.0%
ถุงยางอนามัย	21.9%	22.8%	20.8%
บุหรี่	7.6%	7.9%	7.3%
สถานที่ท่องเที่ยวยามราตรี	7.1%	7.0%	7.3%
อุปกรณ์เกี่ยวกับเช็ทซ์	5.2%	5.3%	5.2%
ชุดชั้นใน	4.8%	3.5%	6.3%
ยาเพิ่มพลังเพศ	3.3%	0.9%	6.3%
รถยนต์	1.4%	1.8%	1.0%
อื่น ๆ 8.1%	9.6%	6.3%	
จำไม่ได้	40.5%	42.1%	38.5%

(มากกว่า 1 คำตอบ)

ที่มา : แผนกวิจัยบริษัท คู่แข่ง จำกัด (มหาชน)

จ่ายเพียง 1,800 บาท

รับฟรีกล้อง Polaroid มูลค่า 1,700 บาท และถุงทองอนามัย Pleasure มูลค่า 200 บาท เมื่อสมัครเป็นสมาชิกนิตยสาร PENTHOUSE 1 ปี (12 ฉบับ) ในราคา 1,800 บาท ภายในวันที่ 30 ตุลาคม 2539

ชื่อ.....นามสกุล.....
 (สมาชิกเก่า No.)
 ที่อยู่.....
โทรศัพท์.....
 ต้องการให้ส่งหนังสือไปที่.....
โทรศัพท์.....
 ตั้งแคว้นที่.....ถึงฉบับที่.....
 จัดส่งแบบลงทะเบียน (เพิ่ม 100 บาท)
 จัดส่งแบบธรรมดา

กรุณายืนยันเงินสด

ชำระค่าสมาชิกโดย : เช็คส่วนตัว เครดิตการ์ด ธนาณัติ VISA MASTER
 AMERICAN EXPRESS DINERS JCB โฉ้เงิน/โฉ้ทอง
 หมายเลขบัตร - - -
 บัตรหมดอายุ...../.....วันที่สั่งซื้อ...../...../.....ลายเซ็นผู้ถือบัตร.....
 เช็คว่า/ธนาณัติส่งจ่ายในนาม : บริษัท เมย์-มีเดีย อินเตอร์เนชันแนล จำกัด 3333/46 ถนนสุขุมประเสริฐ แขวงบางโคล่ เขตบางคอแหลม กรุงเทพฯ 10120 โทร. 291-6100-4

FREE GIFT

สมัครสมาชิกนิตยสาร PENTHOUSE 1 ปี (12 ฉบับ)
 ราคา 1,900 บาท (รวมค่าลงทะเบียน 100 บาท) คุณจะได้รับฟรี
 ของกำนัลหนึ่งชิ้น โดยระบุในสมัครและส่งกลับภายในเดือน มกราคม 2540


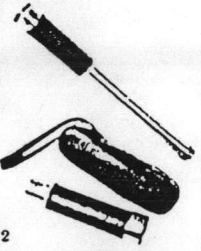


กรรณ เขียนตัวบรรจง สมาชิกใหม่ คออายุสมาชิก

ชื่อ.....นามสกุล.....
 อายุ.....เพศ.....อาชีพ.....
 ต้องการสมัครสมาชิกตั้งแต่ฉบับที่.....ถึงฉบับที่.....
 ส่งหนังสือไปที่ ชื่อ.....นามสกุล.....
 ที่อยู่.....
รหัสไปรษณีย์.....โทรศัพท์.....
 ส่งของกำนัลไปที่ ชื่อ.....นามสกุล.....
 ที่อยู่.....
รหัสไปรษณีย์.....โทรศัพท์.....
 ของกำนัลที่ต้องการ
 1 2 3

กรุณายืนยันเงินสดภายในซองจดหมาย

ชำระค่าสมาชิกโดย เช็คส่วนตัว ธนาณัติ (ส่งจ่าย บทรายการบัญชี) VISA MASTER
 AMERICAN EXPRESS DINERS JCB โฉ้เงิน/โฉ้ทอง กสิกรไทย
 หมายเลขบัตร - - -
 บัตรหมดอายุ...../.....วันที่สั่งซื้อ...../...../.....ลายเซ็นผู้ถือบัตร.....
 เช็คว่า/ธนาณัติส่งจ่ายในนาม : บริษัท เมย์-มีเดีย อินเตอร์เนชันแนล จำกัด 3333/46 ถนนสุขุมประเสริฐ แขวงบางโคล่ เขตบางคอแหลม กรุงเทพฯ 10120 โทร. 291-6100-4

GIVE A GIFT TO YOUR FRIEND

 1	 2
 3	

PENTHOUSE Thailand-Advertising Rates

นิตยสาร เพนทีอัวส์ (ฉบับภาษาไทย) - อัตราค่าโฆษณา

POSITION		PRICE
BACK COVER	(ปกหลังนอก)	95,000
INSIDE BACK COVER	(ปกหลังใน)	70,000
INSIDE FRONT COVER	(ปกหน้าใน)	80,000
PAGE 3		80,000
PAGE 4 - 5		150,000
FACING CONTENT	(ตรงข้ามสารบัญ)	75,000
FACING EDITOR	(ตรงข้ามบทบรรณาธิการ)	70,000
FACING LETTERS	(ตรงข้ามจดหมายของผู้อ่าน)	70,000
FACING HOUSECALL	(ตรงข้ามเข้าสู่คอลล์)	70,000
DOUBLE PAGE	(หน้าคู่-เนื้อใน)	130,000
FACING WHAT'S UP	(ตรงข้ามข่าวสังคม)	70,000
FACING FAST FORWARD	(ตรงข้ามคอลัมน์ประจำ)	70,000
FACING PICTORIAL	(เปิด, ปิด ภาพชุด)	75,000
FULL PAGE 4 COLOURS	(4 สีเนื้อใน)	60,000
SPONSORSHIP	(โลกทัศน์สนับสนุนคอลัมน์)	10,000
1/2 PAGE		40,000

REMARK กำหนดปิดรับการโฆษณาและปิดรับ ARTWORK ทุกวันที่ 10 ของเดือนก่อนเดือนที่ปรากฏบนปก

ติดต่อฝ่ายโฆษณาได้ที่

May-Media International Co., Ltd.

3333/46 ถนนสุขุมวิท แขวงบางโคล่

เขตบางคอแหลม กรุงเทพมหานคร 10120

โทร 291-6100-4

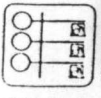
แฟกซ์ 291-6105



THE INTERNATIONAL MAGAZINE FOR MEN

BY

PENTHOUSE



THAI EDITION

JUNE 1994 120 Bht.

BASE JUMPING
ในผืนป่าเขมร

ภรรยาใหม่ของ
JOEL RIFKIN
วัย 17 ปี

เครื่องมือถ่ายภาพ
สำหรับคนเขิ่อก

บทสุดฉ้อฉล
เรื่องผีสิง
ของ นรงค์ จันทร์เรือง

KHABI'S TROPICAL PARADISE
BUSIT RAYAVADEE

COVER GIRL
บุรุษทอง
สีทอง



COMPLIMENTARY
COPY

THE INTERNATIONAL MAGAZINE FOR MEN

BY **ENTERTAINMENT WEEKLY**



THAI EDITION

JULY 1994 120 Bht

**รัสเซีย
พันธุ์ใหม่**

ดนตรีโซโซ
และฟาสซิสต์คินชีพ

**COLLECTION
GUITARS**

เบบี คาร์เนจ

**JONATHAN JAY
POLLARD**

สายลับทรยศผู้ถูกหักหลัง

**ทัศนะฟุตบอลโลก
1994**

จากมุมมองของคนชาวทิพา

COVER GIRL

คารา วาสีทธี

**หม่อมเจ้า
ชาตรีเฉลิม ยุคล**

“สำหรับผม เขิกขิมไม่ใช่
เรื่องสนุกอีกต่อไป”



SPECIAL NEW YEAR ISSUE

THE INTERNATIONAL MAGAZINE FOR MEN

JANUARY 1997

เทพสุดพิภพ
HEAVENLY BODIES

AROUND
EUROPE
IN A DAY

EXCLUSIVE
INTERVIEW

ยอดนักชกอัจฉริยะ:
รอย ไรนส์ จูนิเออร์

FREE

PETS
COLLECTION CARDS

COVER GIRL

รอย รัตนา



Bht. 150



COMPLIMENTARY
COPY

FACE INTERNATIONAL
FACE * SPECIAL

138



อดีตหวานใจ
ไอ วรุต

อรอนงค์
สวาทวงศ์

หนังสือฉบับนี้จัดทะเลียมขึ้นเป็นพิเศษ

190

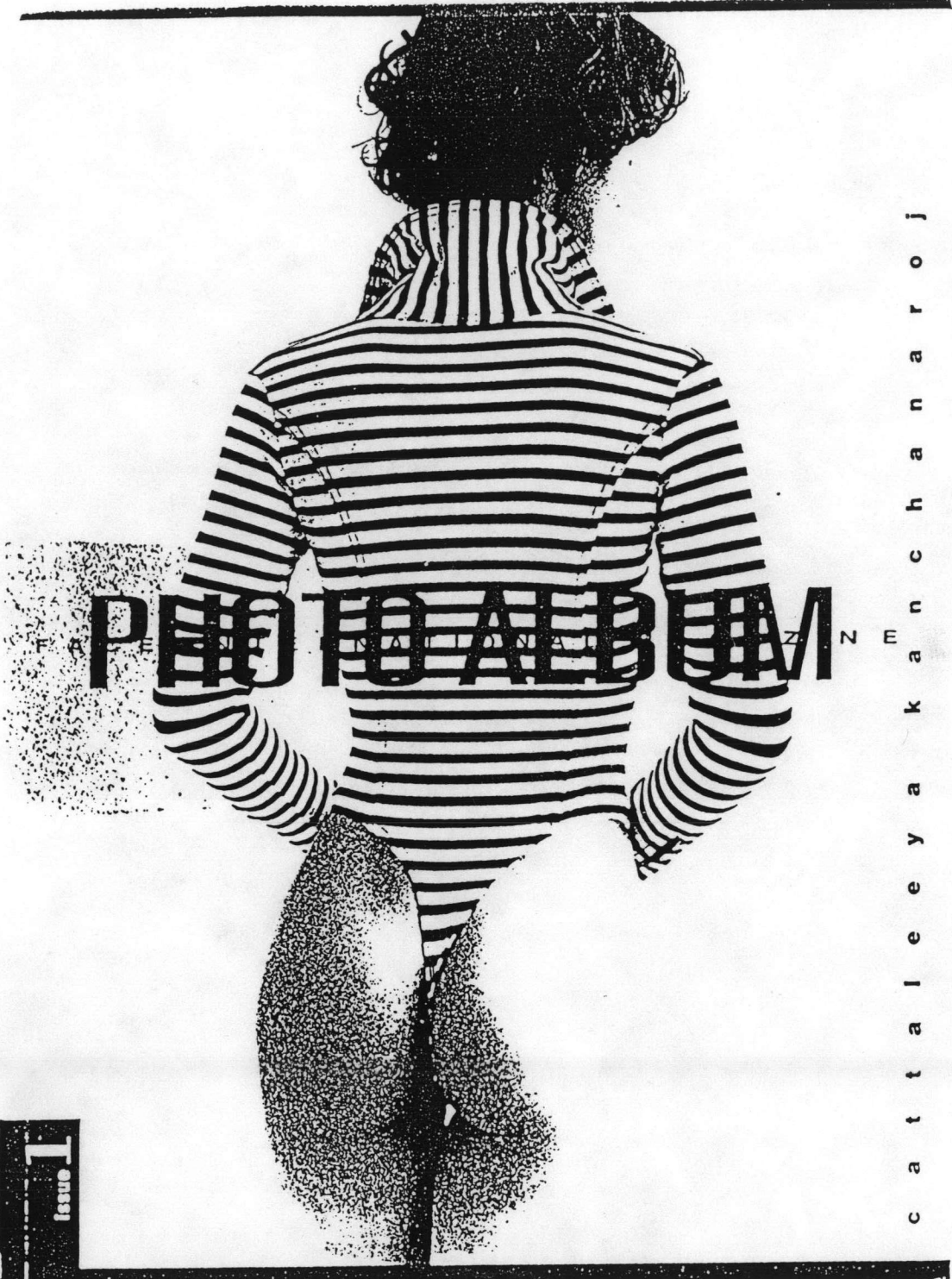
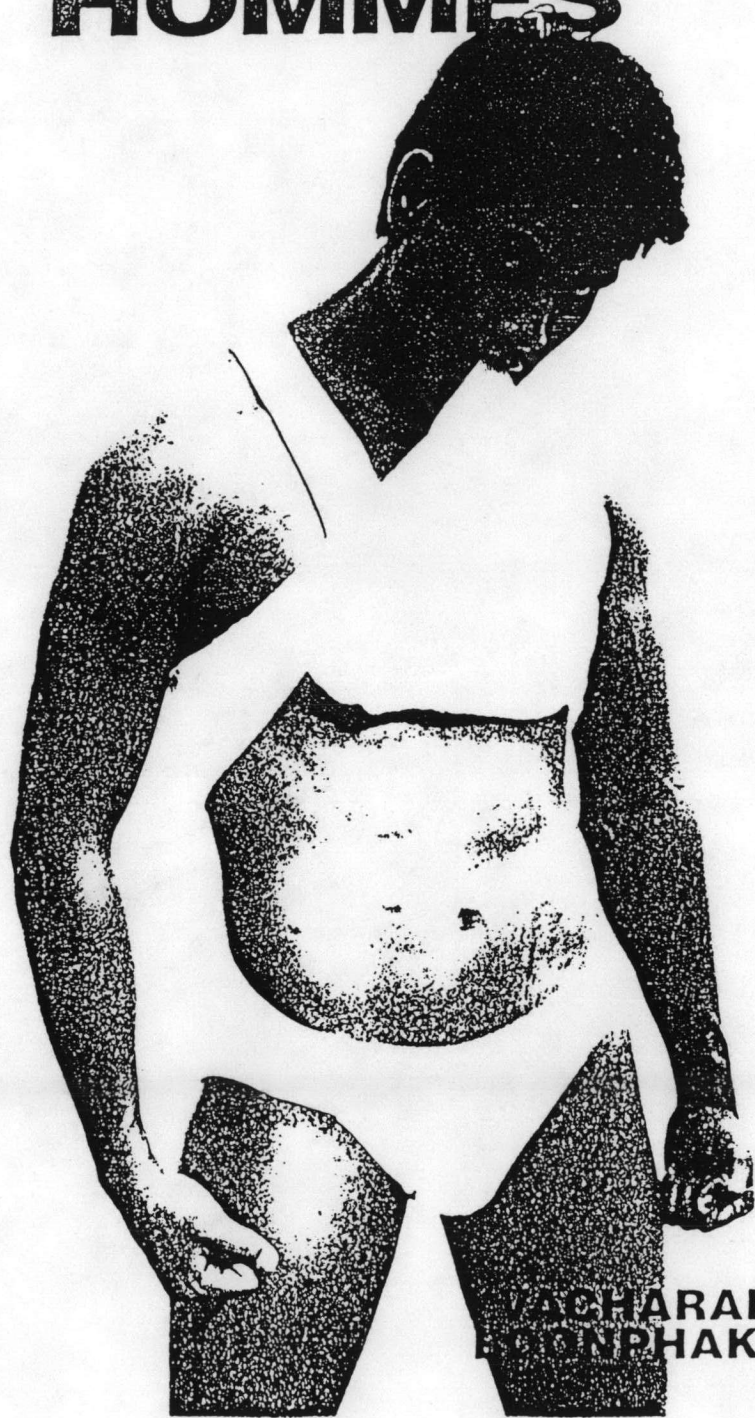


PHOTO ALBUM

c a t t a l e e y a k a n c h a n a r o j

Issue **I**

HOMMES



VACHARAKIAT
EONPHAKDEE



SCANDAL

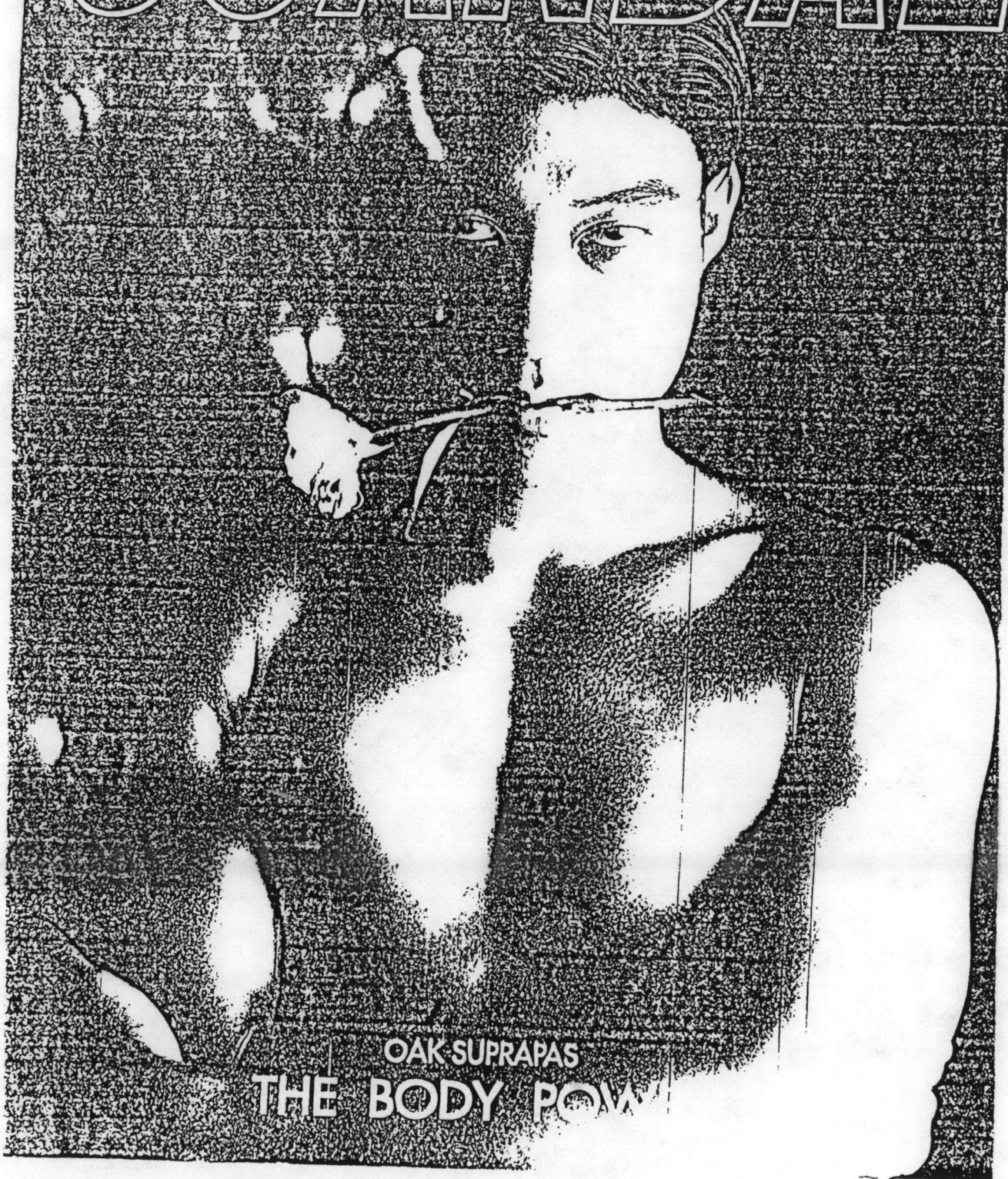
อัลบั้มนางแบบสาว
จากเวทีนางงาม
ระดับชาติ



DOUBLE EXPOSURE

SCANDAL GUYS

SCANDAL



OAK SUPRAPAS
THE BODY POWER

Max Special Sweet

NOVEMBER • 1995 • VOL. 1

143



FREE!
FULL POSTER

ROY
REEYA NO

180.

MAXIMUM

ฉบับ

number 5

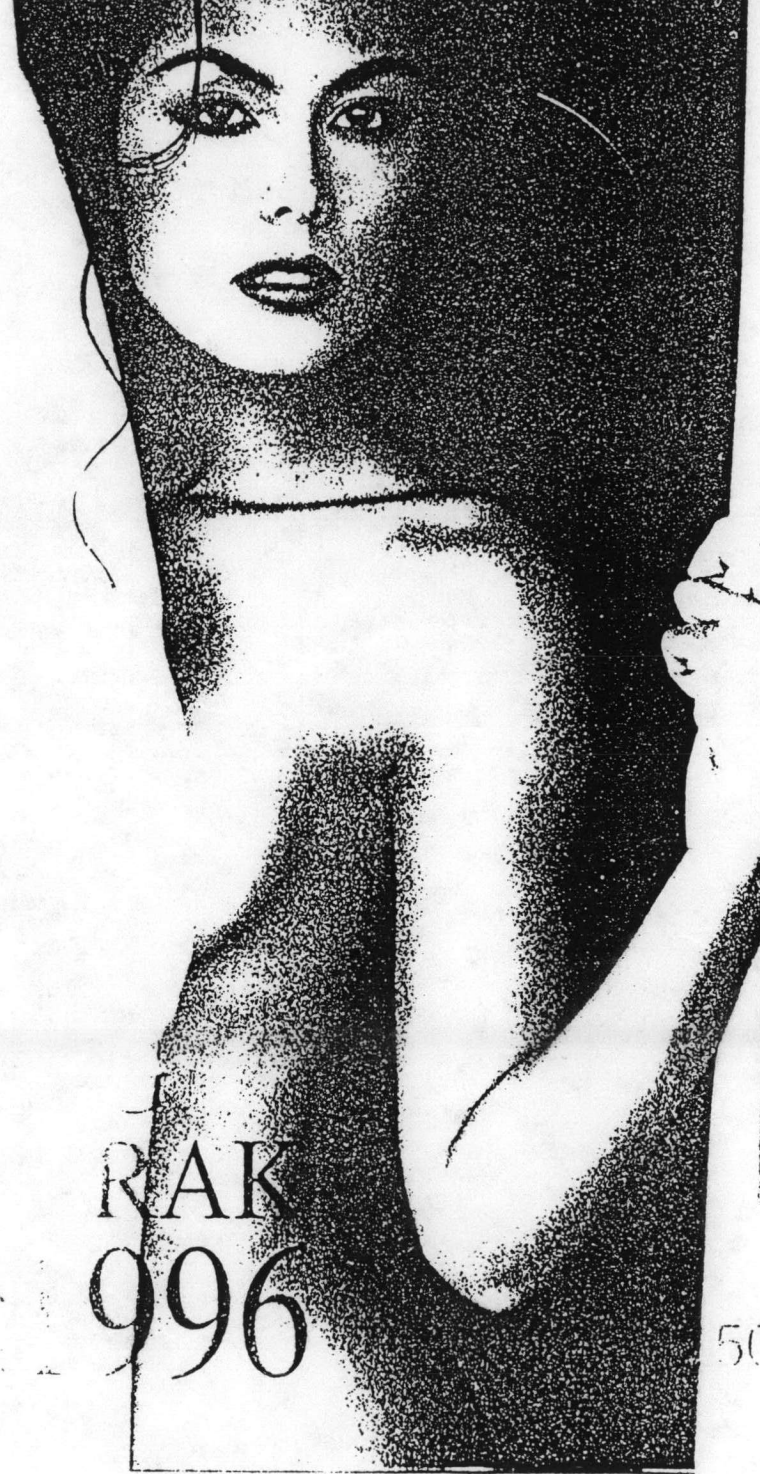
Max
Special



**LINDA
CROSS**

195

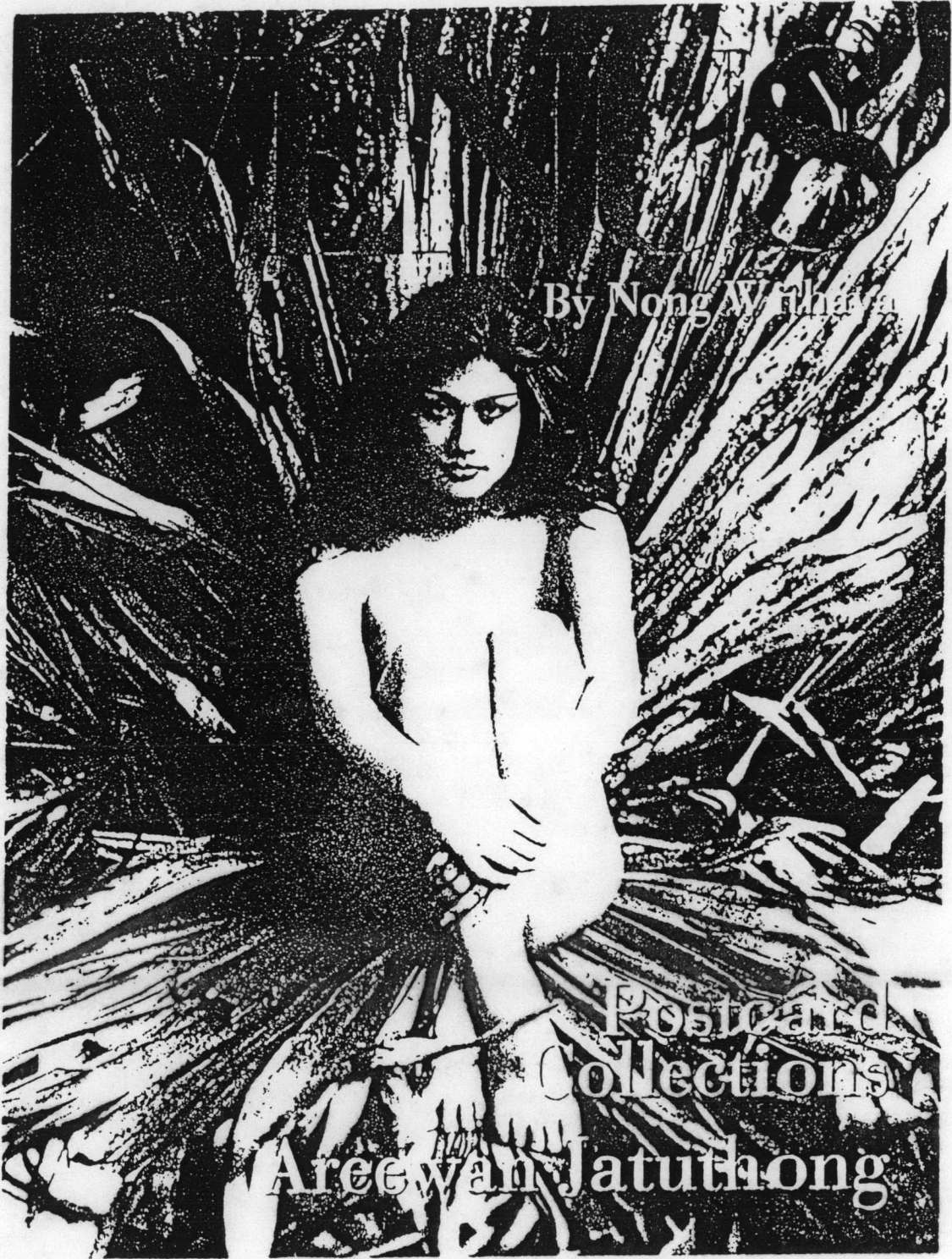
RACE



CHARRAK
DESIGN 1996

50





By Nong W. Wilhaya

Postcard
Collections
Areewan Jatuthong

VENUS junior

ลับพิเศษฉบับนี้ จัดทำเป็น 2 ชุด

(ชุดละ 4 ภาพ ขนาดโปสการ์ด 4 สี)

ในหลากหลายลีลาที่ไม่ซ้ำใครของกุสุมา

ที่คุณจะประทับใจไม่ลืมเลือน

เพียงส่งธนาคัติหรือตั๋วแลกเงิน

จำนวน 100 บาท ต่อ 1 ชุด

หรือต้องการครบทั้ง 2 ชุด ก็ส่งเป็นเงิน 200 บาท

มายังคุณปราณี นึ่งคัง

ตู้ ป.ณ.72 ปณฝ.สุทรนิสาร กรุงเทพฯ 10321

ต้องการภาพพิเศษของกุสุมา เหมย

ชื่อ _____ นามสกุล _____

โทรศัพท์ _____

ต้องการภาพพิเศษของกุสุมา เหมย

1 ชุด 4 ภาพ เป็นเงิน 100 บาท

2 ชุด 8 ภาพ เป็นเงิน 200 บาท

ชำระโดย ธนาคัติ ตั๋วแลกเงิน

(เลือกชนิดของใดของหนึ่ง และส่งเงินมาตามจำนวนชุดที่ต้องการ)

ภาพจะถึงมือคุณภายในเวลาไม่เกิน 1 สัปดาห์

ถวิลหา
กับสาวหมวย...
กุสุมา เหมย



junior

ขอสงวนลิขสิทธิ์
สงวนนามและฉายา
ศิลปินแห่งชาติ
ผู้เขียนภาพพิเศษของสาว

330

สุดลับกับ กุสุมา เหมย