

## บรรณานุกรม

หนังสือ

กมล สมวิเชียร. "วัฒนธรรมการเมืองกับการพัฒนาทางการเมือง." วรรณไวทยาการ: รัศศาสตร์.

พระนคร: ไทยวัฒนาพานิช, 2514.

\_\_\_\_\_ . ประชาธิปไตยกับสังคมไทย. กรุงเทพมหานคร: ไทยวัฒนาพานิช, 2516.

กฤษ เทพปฏิพัทธ์. "บทบาททหารกับการพัฒนาการเมืองไทย." ใน การพัฒนาการเมืองไทย.

ลิขิต วีรเวทิน, บรรณาธิการ. กรุงเทพมหานคร: แพร่พิทยา, 2519.

ชัยอนันต์ สมุทวณิช. ความคิดอิสระ. กรุงเทพมหานคร: สำนักพิมพ์พินเนต, 2517.

ณรงค์ พรพิริยะกุลชัย. ประเทศไทยกับการพัฒนาทางการเมือง. กรุงเทพมหานคร: โรงพิมพ์

อักษรสัมพันธ์, 2517.

ณรงค์ สันสวัสดิ์ และ รอด พรดีเซีย. อุปสรรคของระบอบประชาธิปไตยไทย. กรุงเทพมหานคร:

โรงพิมพ์มหาวิทยาลัยธรรมศาสตร์, 2517.

บรรพต วีระดิษฐ์ และ สุชุม นวตฤกษ์. รัศศาสตร์ทั่วไป. กรุงเทพมหานคร: โรงพิมพ์มหาวิทยาลัย

ศึกษาคำแหง, 2519.

ประเสริฐ แยมกลิ่นฟุ้ง. "ลักษณะและขอบเขตของการวิจัยทางสังคมศาสตร์." หลักการวิจัยทาง

สังคมศาสตร์. ประมวลคำบรรยาย สำนักงานสภาวิจัยแห่งชาติ, 2510.

ปราโมทย์ นาคทรพรพ. "ค่านิยมของผู้นำกับการพัฒนา." วรรณไวทยาการ. พระนคร: ไทย

วัฒนาพานิช, 2514.

พงศ์เพ็ญ ศุภนทากัย. ประชาธิปไตยกับกระบวนการเมืองในประเทศไทย. พระนคร: โรงพิมพ์

สมาคมสังคมศาสตร์แห่งประเทศไทย, 2512.

ไพฑูรย์ เครือแก้ว. ลักษณะสังคมไทย. พิมพ์ครั้งที่ 2. กรุงเทพมหานคร: โรงพิมพ์เลี้ยงเชียง

จงเจริญ, 2515.

มัญญ บริสุทธ์. "คณะรัฐมนตรี" ใน สักดิ์ ฆาสุชนิรันด. การปกครองของไทย: พระนคร:

(ม.ป.ท.), 2513.

ทวี จุลทรัพย์, พล.อ.อ. ชาติอยู่เหนือสิ่งใด บันทึกความจำของพลอากาศเอกทวี

จุลทรัพย์. กรุงเทพมหานคร: บริษัทวารุณีการพิมพ์ จำกัด, 2517.

ทินพันธ์ นาคะตะ, "ประชาธิปไตย: ความหมาย บั๊จจัยเอื้ออำนวย และ การสร้างจิตใจ.

"จีระ บุญมาก วีระชนเพื่อประชาธิปไตย. กรุงเทพมหานคร: อมรการพิมพ์, 2517.

ยุทธ ศักดิ์เกษม. สังคมศาสตร์: ความรู้เบื้องต้นเกี่ยวกับสังคมมนุษย์.

โรงพิมพ์มหาวิทยาลัยธรรมศาสตร์, 2515.

วิลเลียม เคลาสเนอร์ "พระพุทธศาสนาตามแบบชาวบ้านในภาคตะวันออกเฉียงเหนือ"

สังคมวิทยาของหมู่บ้านภาคตะวันออกเฉียงเหนือ. แปลโดย สุลักษณ์ ศิวรักษ์.

สุเทพ สุนทรเกษม แปลและบรรณาธิการ. พระนคร: โรงพิมพ์สมาคม

สังคมศาสตร์แห่งประเทศไทย, 2511.

สมบัติ วงศ์ศรีรัตน์. "การศึกษาวัฒนธรรมทางการเมืองและพื้นฐานบางแง่ของวัฒนธรรมการ

เมืองไทย" ใน การพัฒนาการเมืองไทย. ลิขสิทธิ์เวคิน, บรรณาธิการ.

กรุงเทพมหานคร: แพร่พิทยา, 2519.

สุจิต บุญบงการ. "นิสิตกับการพัฒนาการเมืองของไทย" วรรณไวทยากร. พระนคร:

ไทยวัฒนาพานิช, 2514.

เสนีย์ ปราโมช, ม.ร.ว. ชุมนุมวรรณคดีทางการเมือง. พระนคร: ไทยวัฒนาพานิช, 2511.

### วารสาร

ชัยสิทธิ์ สิ้นสมบุรณ์ทอง. "วัฒนธรรมทางการเมืองไทยกับระบบสังคมนิยม." วารสารสังคมศาสตร์

13(เมษายน 2519) : 65 - 104

ลิขิต ชีวเวคิน. "การเมืองไทยกับประชาธิปไตย." รัฐศาสตร์สาร 1(มีนาคม-เมษายน 2516) :

1 - 23

นันท์ วิสมิตะนันท์, พล.อ.ต. "ข้าราชการเป็นข้าประชาชนหรือ." เสนาสนเทศ 8(กุมภาพันธ์

2520) : 37 - 38

ระคม วงษ์นิยม. "อุดมการณ์ทางการเมืองของทหารไทย." รัฐศาสตร์นิเทศ 7(กรกฎาคม

2515) : 60 - 84

- วิสุทธิ โปษีแทน. "การให้ความรู้ทางการเมืองเพื่อการมีส่วนร่วมในทางการเมืองอย่างมีประสิทธิภาพ." รัฐศาสตร์สาร 3(สิงหาคม 2519) : 32 - 67
- อรรถพร พงษ์วาท. "การศึกษากับการเมือง." วารสารสังคมศาสตร์ 11(มกราคม 2517) : 104 - 122
- อุษณีย์ ฉัตรานนท์. "แนวทางการศึกษาและวิเคราะห์กระบวนการ Political Socialization" รัฐศาสตร์นิเทศ 9(มกราคม-มีนาคม 2517) : 8 - 28
- อุทัย ตรีญูโต. "อิทธิพลของวัฒนธรรมที่มีต่อพฤติกรรมในวงราชการไทย." วารสารสังคมศาสตร์ 7(มกราคม 2513) : 74 - 94
- "ในรั้วสี่เทา." ข่าวทหารอากาศ 37(มกราคม-กุมภาพันธ์ 2520) : 122 - 123
- "แถลงการณ์ของคณะปฏิรูปการปกครองแผ่นดิน." เสนาสนเทศ 14(ตุลาคม 2519) : 1 - 8
- "คำปราศรัยของนายกรัฐมนตรีนายธานินทร์ กรัยวิเชียร." เสนาสนเทศ 14(ตุลาคม 2519) : 5 - 15

#### เอกสารอื่น ๆ

ระบบและหลักสูตรการศึกษาของโรงเรียนนายเรืออากาศ พ.ศ. 2616 (อักษำเนา)

ราชกิจจานุเบกษา, ฉบับพิเศษ, เล่ม 9, ตอนที่ 20, ฉบับที่ 1 - 2, หน้า 1 - 3.

โรงเรียนนายเรืออากาศ (อักษำเนา)

ทรศน์นัย บัจจุสานนท์, ร.ท.หญิง. "การเรียนรู้ทางการเมืองของนักเรียนนายร้อยทหารบกไทย"

วิทยานิพนธ์ปริญญาโทมหาบัณฑิต แผนกวิชาการปกครอง บัณฑิตวิทยาลัย จุฬาลงกรณ์มหาวิทยาลัย, 2519.

ปริญญา อุดมทรัพย์. "วิเคราะห์บทบาททางการเมืองของทหารในประเทศไทย." วิทยานิพนธ์

ปริญญาโทมหาบัณฑิต แผนกวิชาการปกครอง บัณฑิตวิทยาลัย จุฬาลงกรณ์มหาวิทยาลัย, 2514.

สมพงศ์ เกษมสิน. ระเบียบและวิธีวิจัยสังคมศาสตร์ (อักษำเนา)

สุรพาสน์ ทัพภมาน, น.ท. "ทัศนคติทางการเมืองของนายทหารชั้นนายพันของกองทัพบก

กองทัพอากาศ." วิทยานิพนธ์ปริญญาโทมหาบัณฑิต แผนกวิชาการปกครอง บัณฑิตวิทยาลัย จุฬาลงกรณ์มหาวิทยาลัย, 2519.

ภาษาอังกฤษ

- Adorno, Theodore W.; Frankel-Brunswick, Else; Levinson, Daniel J.;  
and Stanford, R. Nevitt. The Authoritarian Personality.  
New York : Harper, 1950.
- Almond, Gabriel A., and Powell, G. Binsham. Comparative Politics :  
A Developmental Approach. Boston : Little, Brown, 1966.
- \_\_\_\_\_, and Verba, Sidney. The Civic Culture : Political  
Attitudes and Democracy in Five Nations. Boston : Little,  
Brown and Company, 1963.
- Apter, David E. The Politics of Modernization. Chicago : The  
University of Chicago Press, 1965.
- Coleman, James S., ed. Education and Political Development.  
Princeton, New Jersey : Princeton University Press, 1965.
- Dennis, Jack, ed. Socialization to Politics. New York : John Wiley  
and Sons Inc., 1963.
- Gillespie, J., and Allport, G. Youth's Outlook on the Future.  
New York : Doubleday, 1955.
- Hon&krailers, Preecha. "Political Culture : Its Nature and  
Significance," The Journal of Social Sciences. XI (October,  
1974) : 77 - 85.

- Manheim, Jarol B. The Politics Within : A Primer in Political Attitudes and Behavior. Englewood Cliffs, N. J. : Prentice - Hall, 1975.
- Janowitz, Morris. The Military in Political Development of New Nations. Chicago : The University of Chicago Press, 1964.
- Nakata, Thinapan. The Problems of Democracy in Thailand : A Study of Political Culture and Socialization of College Students. Bangkok : Praepittaya Press, 1975.
- Rush, Michael, and Athoff, Phillip. An Introduction to Political Sociology. London : Western Printing Service Press, Ltd., 1964.
- Vibhatakalas, Jin. "The Military in Politics : A Study of Military Leadership in Thailand." Doctoral Thesis, University of Oregon, 1966.
- von der Mehden, Fred R. Politics of the Developing Nations. Englewood Cliffs, N. J., : Prentice-Hall, Inc. 1965.
- Wiseman, Victor H. Politics in Every Day Life. Oxford : Black Well, 1966.
- Wilson, David A. Politics in Thailand. Ithaca New York : Cornell University Press, 1967.



ผนวก "การตอบคำถาม"  
แบบสอบถามเพื่อการวิจัย

ห้อง ไอ.บี.เอ็ม. ซอ.

กุมภาพันธ์ 2520

เรื่อง ขอความร่วมมือกรอกแบบสอบถาม


เรียน นักเรียนนายเรืออากาศ

เอกสารที่ท่านกำลังถืออยู่นี้เป็นส่วนหนึ่งของการศึกษาวิจัยเรื่อง "การเรียนรู้ทางการเมืองของนักเรียนนายเรืออากาศ" เพื่อเขียนเป็นวิทยานิพนธ์ที่วิทยุศรปริยญาวิทยาลัยครุศาสตร์มหาบัณฑิตของแผนกวิชาปกครอง จุฬาลงกรณ์มหาวิทยาลัย วัตถุประสงค์ของการศึกษานี้ก็เพื่อผลทางด้านวิชาการเท่านั้น เพราะฉะนั้นแบบสอบถามนี้จึงต้องการทราบเกี่ยวกับความคิดเห็นของท่านในทัศนะต่าง ๆ คำตอบที่ท่านตอบและความร่วมมือของท่านเท่านั้นที่จะทำให้งานศึกษานี้สำเร็จลงได้

ในการตอบคำถามหรือแสดงความคิดเห็นท่านไม่จำเป็นต้องแจ้งชื่อของท่านลงในแบบสอบถาม คำตอบทั้งหมดของท่านจะเก็บไว้เป็นความลับ ไม่เป็นที่เปิดเผยแก่ผู้ใด ผลของการวิจัยจะเสนอออกมาในรูปของความคิดเห็นรวมทั้งหมด ไม่ใช่ของใครคนใดคนหนึ่งโดยเฉพาะคำตอบแต่ละข้อไม่มีการถูกหรือผิด เพราะคำถามแต่ละคำถามไม่ได้ออกแบบมาเพื่อทดสอบความรู้หรือความสามารถของใครคนใดคนหนึ่ง เพราะฉะนั้นความคิดเห็นและทัศนะของท่านย่อมมีค่าและถูกต้องสำหรับงานวิจัยนี้เสมอ

ขอความกรุณาจากท่านช่วยและเวลายืนยันมีค่าของท่านเพียงเล็กน้อย ตอบคำถามและแสดงความคิดเห็นในแบบสอบถามทุกข้อแล้วส่งคืน ขอขอบคุณเป็นอย่างมากสำหรับความกรุณาของท่านที่ให้ความร่วมมือ

ขอแสดงความนับถือ

ร.ท.   
(บุญชาติ พรหมพูล)  
ประจำกองขอ.ซอ.

แบบสอบถามเพื่อการวิจัยและวิทยานิพนธ์

ในการตอบคำถาม กรุณาเติมคำลงในช่องว่างที่เว้นไว้ และขีดเครื่องหมาย ✓ (ถูก)  
ในข้อที่ \_\_\_\_\_ ให้เลือก โดยท่านเลือกคำตอบที่ท่านเห็นว่าเหมาะสมที่สุด

1. ท่านมีอายุ.....ปี
2. ภูมิลำเนาเดิม ตำบล.....อำเภอ.....  
จังหวัด.....
3. เป็นนักเรียนนายเรืออากาศชั้นปีที่.....
4. บิดามีอาชีพ (ตอบอย่างเดียว)  
 ข้าราชการทหาร  
 ข้าราชการพลเรือน  
 ตำรวจ  
 เกษตรกร  
 พ่อค้า  
 อาชีพอิสระ เช่น นายความ นายแพทย์ ฯลฯ  
 รับจ้าง  
 อื่น ๆ กรุณาระบุ.....

ในกรณีที่รับราชการทหาร กรุณาตอบว่าในปัจจุบันยังรับราชการอยู่หรือไม่

- ยังรับราชการอยู่  
 ออกจากราชการแล้ว
5. มารดามีอาชีพ (ตอบอย่างเดียว)  
 ข้าราชการทหาร  
 ข้าราชการพลเรือน  
 เกษตรกร  
 ค้าขาย  
 รับจ้าง  
 อื่น ๆ กรุณาระบุ.....

- ในกรณีที่ได้รับราชการทหาร กรุณาตอบว่าปัจจุบันยังรับราชการอยู่หรือไม่
- ยังรับราชการอยู่
- ออกจากราชการแล้ว
6. คุณวุฒิทางการศึกษาของบิดา จำเริญการศึกษาในชั้น
- ชั้นประถมศึกษา (ป.1 - ป.7 หรือ ป.1 - ม.3 เท็ม)
- ชั้นมัธยมศึกษาตอนต้น (ม.ศ.1 - ม.ศ.3 หรือ ม.4 - ม.6 เท็ม)
- ชั้นมัธยมศึกษาตอนปลาย (ม.ศ.4 - ม.ศ.5 หรือ ม.7 - ม.8 เท็ม)
- อนุปริญญา หรือเทียบเท่า
- ปริญญาตรี หรือเทียบเท่า
- ปริญญาโท หรือเทียบเท่า
- อื่น ๆ กรุณาระบุ.....
7. คุณวุฒิทางการศึกษาของมารดา จำเริญการศึกษาชั้น
- ชั้นประถมศึกษา
- ชั้นมัธยมศึกษาตอนต้น
- ชั้นมัธยมศึกษาตอนปลาย
- อนุปริญญาหรือเทียบเท่า
- ปริญญาตรีหรือเทียบเท่า
- ปริญญาโทหรือเทียบเท่า
- อื่น ๆ กรุณาระบุ.....
8. ในครอบครัวของท่านมีพี่น้องน้อง (ที่รวมบิดามารดา หรือบิดา หรือมารดา) มีอาชีพใดบ้าง
- รับราชการทหาร
- รับราชการพลเรือน
- พนักงานรัฐวิสาหกิจ
- ค้าขาย



- เกษตรกร  
 อื่น ๆ กรุณาระบุ.....
9. ทำไมท่านจึงตัดสินใจเข้าศึกษาในโรงเรียนนายเรืออากาศ  
 เพราะก้าวหน้าดีกว่าสถาบันการศึกษาอื่น ๆ  
 คิดว่าอาชีพทหารดีกว่าอาชีพอื่น  
 เพราะอาชีพทหารสามารถเข้าไปมีอำนาจในวงการอาชีพอื่น ๆ  
 รวมทั้งวงการเมือง  
 เพราะจบแล้วไม่ต้องหางานทำ  
 อื่น ๆ กรุณาระบุ.....
10. ใครเป็นผู้มีส่วนตัดสินใจให้ท่านเข้าเรียนในโรงเรียนนายเรืออากาศมากที่สุด  
 บิดามารดา  
 ญาติพี่น้อง  
 ตัดสินใจด้วยตนเอง  
 เพื่อนฝูง  
 อื่น ๆ กรุณาระบุ.....
11. ในระหว่างที่เรียนอยู่ในโรงเรียนนายเรืออากาศ ในเมืองมีปัญหาลึกลับเกิดขึ้น  
 ท่านปรึกษาใครมากที่สุดในรอบครัวของท่าน  
 บิดา  
 มารดา  
 ญาติ  
 พี่และ/หรือน้อง  
 อื่น ๆ กรุณาระบุ.....
12. ในการแก้ปัญหาดังกล่าวโดยบุคคลในข้อ 11 มีอิทธิพลที่ทำให้ท่านเชื่อตามอย่างไร  
 เชื่อและทำตาม  
 เชื่อเป็นบางครั้ง  
 ไม่ทำตามแต่รับทุกข์เท่านั้น

13. ในครอบครัวของท่านมีใครบ้างที่จบจากโรงเรียนนายเรืออากาศ
- บิดา
- พี่และ/หรือน้อง
- ญาติสืบสายโลหิต (เช่น ปู่ ตา ลุง อ้าว ฯลฯ)
- ญาติอื่น ๆ (เช่น อ้าวเขย ลุงเขย พี่เขย ฯลฯ)
- ญาติอื่น ๆ กรุณาระบุ.....
14. บุคคลในข้อ 13 นั้นมีส่วนที่ทำให้ท่านชอบโรงเรียนนายเรืออากาศมากน้อยเพียงใด
- มีส่วนมาก
- มีส่วนบ้าง
- ไม่มีส่วน
15. เวลาที่นักเรียนที่อยู่ในชั้นที่สูงกว่าท่านแนะนำให้ท่านเชื่อฟังและปฏิบัติตามคำสั่งของเขาโดยไม่บอกเหตุผลให้ทราบ ท่านจะมีความเห็นอย่างไร
- ทำตาม
- ไม่ทำตาม
- ไม่มีความเห็น
16. ท่านคิดว่ารุ่นพี่ควรจะอธิบายเหตุผลในการกระทำต่าง ๆ ซึ่งรุ่นน้องต้องทำตามความต้องการของรุ่นพี่หรือไม่
- จำเป็นเพราะเป็นหลักของการปกครองแบบประชาธิปไตย
- จำเป็นเพราะระบอบการปกครองที่ค้ำนี้รุ่นพี่ควรอธิบายเหตุผล
- ไม่จำเป็นเพราะทหารต้องเชื่อฟังคำสั่งของผู้บังคับบัญชา
- ไม่จำเป็นเพราะรุ่นพี่จะต้องมีเหตุผลอยู่แล้ว
- อื่น ๆ กรุณาระบุ.....

17. ท่านเห็นด้วยกับระบบอาวุโสที่ปฏิบัติกันอยู่ในโรงเรียนนายเรืออากาศหรือไม่
- \_\_\_\_\_ เห็นด้วย
- \_\_\_\_\_ ไม่เห็นด้วย
- \_\_\_\_\_ ไม่มีความเห็น
18. ท่านคิดว่าการทำที่รุ่นน้องไม่ปฏิบัติตามคำสั่งของรุ่นพี่ในโรงเรียนนั้นเป็นสิ่งที่ผิดหรือไม่
- \_\_\_\_\_ ผิด
- \_\_\_\_\_ ไม่ผิด
- \_\_\_\_\_ ไม่มีความเห็น
19. ท่านคิดว่าในการทำให้รุ่นน้องเชื่อฟังและปฏิบัติตามนั้น รุ่นพี่ควรใช้อำนาจหรือไม่
- \_\_\_\_\_ ควร
- \_\_\_\_\_ ไม่ควร
- \_\_\_\_\_ ไม่มีความเห็น
20. หากรุ่นพี่ของท่านเสนอความคิดเห็นในการเปลี่ยนแปลงระเบียบต่าง ๆ ในโรงเรียนท่านเห็นด้วยหรือไม่
- \_\_\_\_\_ เห็นด้วย
- \_\_\_\_\_ ไม่เห็นด้วย
- \_\_\_\_\_ ไม่มีความเห็น
21. ท่านเห็นว่าควรนำเอาปัญหาที่ประสบในโรงเรียนไปปรึกษาอำมาตย์ของท่านบ้างหรือไม่
- \_\_\_\_\_ ควร เพราะ.....
- \_\_\_\_\_ ไม่ควร เพราะ.....
- \_\_\_\_\_ ไม่มีความเห็น

22. หากครอบครัวของท่านอบรมสั่งสอนในสิ่งที่แตกต่างไปจากที่ท่านได้รับการอบรมสั่งสอนมาจากในโรงเรียน ท่านจะเชื่อฝ่ายไหน
- เชื่อครอบครัวมากกว่า
- เชื่อโรงเรียนมากกว่า
- เชื่อในสิ่งที่ตนเองเห็นว่าถูกต้อง
- ไม่มีความเห็น
23. หากท่านกระทำความผิดในระเบียบวินัยของหมู่คณะ ท่านคิดว่าจะยินยอมให้รุ่นพี่ลงโทษท่านหรือไม่
- ยอม
- ไม่ยอม
- ไม่มีความเห็น
24. ท่านเห็นด้วยหรือไม่กับคำกล่าวที่ว่า "ชาติจะก้าวหน้า ถ้าประชาชนมีระเบียบวินัย"
- เห็นด้วย
- ไม่เห็นด้วย
- ไม่มีความเห็น
25. ถ้าเรามีผู้นำประเทศที่เข้าใจวิถีชีวิตของประชาชน เราจะแก้ปัญหาของสังคมได้
- เห็นด้วย
- ไม่เห็นด้วย
- ไม่มีความเห็น
26. ในเวลาเกิดวิกฤตการณ์ใด ๆ ผู้นำควรมีอำนาจที่จะทำอะไรก็ได้ที่เขาเห็นว่าจำเป็นต่อประเทศไม่ว่าจะเป็นการใช้กำลัง หรืออาจทำให้ประชาชนบางส่วนเดือดร้อนบ้างก็ตาม
- เห็นด้วยเพราะ.....
- ไม่เห็นด้วยเพราะ.....
- ไม่มีความเห็น

27. อำนาจของบุคคลขึ้นอยู่กับบุพวาสนาของ เขาที่มีมาแต่อดีต
- เห็นด้วย
- ไม่เห็นด้วย
- ไม่มีความเห็น
28. นายกรัฐมนตรีในอดีตที่ผ่านมา ท่านเห็นด้วยหรือไม่ว่านายกรัฐมนตรีที่เป็นทหาร เป็นนายกรัฐมนตรีได้ดีกว่าพลเรือน
- เห็นด้วย
- ไม่เห็นด้วย
- ไม่มีความเห็น
29. นายกรัฐมนตรี ในอดีตที่ผ่านมาผู้ที่ข้าพเจ้าชอบมากที่สุดคือ
- พล.เอกพระยาพหลพลพยุหเสนา
- จอมพล ป.พิบูลสงคราม
- จอมพลสฤษดิ์ ธนะรัชต์
- จอมพลถนอม กิตติขจร
- นายควง อภัยวงศ์
- นายปรีดี พนมยงค์
- นายพจน์ ศารติน
- นายทวี บุณยเกตุ
- นายดิญญา ธรรมศักดิ์
- ม.ร.ว.เสนีย์ ปราโมช
- ม.ร.ว.คึกฤทธิ์ ปราโมช
30. ท่านเห็นด้วยหรือไม่กับคำกล่าวที่ว่า "เชื่อผู้นำชาติพ้นภัย"
- เห็นด้วย
- ไม่เห็นด้วย
- ไม่มีความเห็น

31. ประชาชนทุกคนควรมีสิทธิที่จะเปลี่ยนแปลงนโยบายของรัฐบาลได้  
 \_\_\_\_\_ เห็นด้วย  
 \_\_\_\_\_ ไม่เห็นด้วย  
 \_\_\_\_\_ ไม่มีความเห็น
32. ผู้ที่เป็นข้าราชการยังคงชอบทำตัวเป็น "นาย" ของประชาชน มากกว่าผู้รับใช้ประชาชน  
 \_\_\_\_\_ เห็นด้วย  
 \_\_\_\_\_ ไม่เห็นด้วย  
 \_\_\_\_\_ ไม่มีความเห็น
33. ประเทศไทยจะมีรัฐบาลแบบไทเนปกครองก็ได้ ถ้าหากว่าผู้ปกครองนั้นไม่นำความ  
 เคียดกรอนมาสู่ประชาชน  
 \_\_\_\_\_ เห็นด้วย  
 \_\_\_\_\_ ไม่เห็นด้วย  
 \_\_\_\_\_ ไม่มีความเห็น
34. นโยบายของรัฐบาลควรถูกกำหนดโดยเสียงข้างมาก  
 \_\_\_\_\_ เห็นด้วย  
 \_\_\_\_\_ ไม่เห็นด้วย  
 \_\_\_\_\_ ไม่มีความเห็น
35. การปกครองแบบประชาธิปไตยมีใช้รูปแบบการปกครองที่ดีที่สุดของไทยในปัจจุบัน  
 และในอนาคตอันใกล้  
 \_\_\_\_\_ เห็นด้วย  
 \_\_\_\_\_ ไม่เห็นด้วย  
 \_\_\_\_\_ ไม่มีความเห็น
36. รัฐมนตรีกลาโหมต้องเป็นทหาร หรือมียศทหาร ไม่ใช่พลเรือน ท่านเห็นด้วยหรือไม่  
 \_\_\_\_\_ เห็นด้วย เพราะ.....  
 \_\_\_\_\_ ไม่เห็นด้วย เพราะ.....  
 \_\_\_\_\_ ไม่มีความเห็น

37. ประชาชนควรมีสติที่จะพูดหรือแสดงความคิดเห็นทางการเมืองของเขาได้โดยเปิดเผย
- \_\_\_\_\_ เห็นด้วย
- \_\_\_\_\_ ไม่เห็นด้วย
- \_\_\_\_\_ ไม่มีความเห็น
38. ประเทศไทยขณะนี้ยังไม่พร้อมสำหรับการปกครองในระบอบประชาธิปไตย
- \_\_\_\_\_ เห็นด้วย เพราะ.....
- \_\_\_\_\_ ไม่เห็นด้วย เพราะ.....
- \_\_\_\_\_ ไม่มีความเห็น
39. ความคิดริเริ่มในการเปลี่ยนแปลงทางการเมืองและสังคมที่สำคัญ ควรจะเป็นความรับผิดชอบของผู้นำทางการเมืองโดยเฉพาะ ไม่ใช่ของประชาชน
- \_\_\_\_\_ เห็นด้วย
- \_\_\_\_\_ ไม่เห็นด้วย
- \_\_\_\_\_ ไม่มีความเห็น
40. ท่านคิดว่าในยามบ้านเมืองอยู่ในระหว่างวิกฤตการณ์และมีความวุ่นวาย เช่นคณะรัฐบาลมีแต่ความแตกแยก การชุมนุมเกินขอบเขต ฯลฯ ในรัฐบาลพลเรือนทหารอาจเข้ามามีบทบาททางการเมืองได้ เช่นการเข้ายึดอำนาจทางการเมือง เพื่อรักษาไว้ซึ่ง ชาติ ศาสนา พระมหากษัตริย์
- \_\_\_\_\_ เห็นด้วย
- \_\_\_\_\_ ไม่เห็นด้วย
- \_\_\_\_\_ ไม่มีความเห็น
41. อำนาจของบุคคลและการได้เป็นเจ้าวคนนายคนนั้นแสดงให้เห็นถึงบุญวาสนาของเขา
- \_\_\_\_\_ เห็นด้วย
- \_\_\_\_\_ ไม่เห็นด้วย
- \_\_\_\_\_ ไม่มีความเห็น

42. ท่านเห็นว่าการมีสมาชิกสภาผู้แทนราษฎรที่มาจากประชาชนเลือกตั้งดีกว่าสมาชิกที่มาจากกาแต่งตั้ง
- เห็นด้วย
- ไม่เห็นด้วย
- ไม่มีความเห็น
43. ปัญหาข้อขัดแย้งต่าง ๆ ต้องตัดสินใจเสียข้างมากเท่านั้น
- เห็นด้วย
- ไม่เห็นด้วย
- ไม่มีความเห็น
44. ท่านคิดว่าบุคคลที่มีตำแหน่งงานดี หรือประสบผลสำเร็จในชีวิตนั้นเป็นเพราะ
- บุญวาสนาในอดีต
- บุคคลนั้นมีความสามารถในการทำงานและมีความดี
- บุคคลนั้นมีผู้ใหญ่อุปถัมภ์
- อื่น ๆ กรุณาระบุ.....
45. ความผิดตามกฎหมายบางประเภท เช่นการลอบวางเพลิง การข่มขืนกระทำชำเรา ฯลฯ รัฐบาลควรใช้มาตรการพิเศษ เช่นเดียวกับมาตรา 17 แห่งรัฐธรรมนูญแห่งราชอาณาจักรไทย พ.ศ. 2505 ของจอมพลสฤษดิ์ ธนะรัชต์ แทนการใช้มาตรการตามกฎหมายเท่าที่เป็นอยู่
- เห็นด้วย เพราะ.....
- ไม่เห็นด้วย เพราะ.....
- ไม่มีความเห็น
46. ท่านเห็นด้วยหรือไม่ว่าประชาธิปไตยเป็นสิ่งที่คนไทยต้องคำนึงถึง และประชาธิปไตยแบบมีผู้แทนที่มาจากกาเลือกตั้งเป็นสิ่งที่ดีในระบบประชาธิปไตย
- เห็นด้วย
- ไม่เห็นด้วย
- ไม่มีความเห็น



47. ความรู้ความสามารถของคนนั้นไม่เท่าเทียมกัน การเมืองการปกครองควร  
เป็นเรื่องของผู้มีอำนาจหรือผู้มีความสามารถโดยชอบธรรม ไม่จำเป็นต้องได้  
รับความยินยอมจากประชาชน  
 เห็นด้วย  
 ไม่เห็นด้วย  
 ไม่มีความเห็น
48. การปกครองระบอบประชาธิปไตยคือการปกครองของประชาชน โดยประชาชน  
และเพื่อประชาชน เป็นเรื่องเพื่อคนไม่ลืมนำมาปฏิบัติได้จริง  
 เห็นด้วย  
 ไม่เห็นด้วย  
 ไม่มีความเห็น
49. ผู้บริหารประเทศนั้น ควรต้องมาจากการเลือกตั้งของประชาชน หรือได้รับความ  
ยินยอมจากประชาชน  
 เห็นด้วย  
 ไม่เห็นด้วย  
 ไม่มีความเห็น
50. ระบอบการปกครองแบบประชาธิปไตยสามารถแก้ปัญหาต่าง ๆ ของสังคมได้ดีกว่า  
การปกครองแบบอื่น  
 เห็นด้วย  
 ไม่เห็นด้วย  
 ไม่มีความเห็น
51. ในการรับเลือกตั้งเป็นสมาชิกสภาผู้แทนราษฎรนั้น ไม่ควรตั้งระดับการศึกษาเป็น  
ข้อจำกัด ท่านเห็นด้วยหรือไม่  
 เห็นด้วย  
 ไม่เห็นด้วย  
 ไม่มีความเห็น

52. การแก้ปัญหาที่ยากทางสังคมปัจจุบัน ควรให้เป็นหน้าที่ของผู้มีอำนาจได้ใช้อำนาจโดยเด็ดขาดและปราศจากการโต้แย้งวิพากษ์วิจารณ์ใด ๆ
- เห็นด้วย
- ไม่เห็นด้วย
- ไม่มีความเห็น
53. ท่านเห็นว่าการอ่อนน้อมยอมจำนนต่อผู้มีอำนาจเป็นสิ่งที่ต้องมีการปฏิบัติ
- เห็นด้วย
- ไม่เห็นด้วย
- ไม่มีความเห็น
54. ท่านยังเห็นด้วยกับภาษิตโบราณที่ว่า "ผูกไปสองไพเบี้ย นิ่งเสียตำลึงทอง" หรือไม่
- เห็นด้วย
- ไม่เห็นด้วย
- ไม่มีความเห็น
55. ในวงราชการไทยระบบพรรคพวกยังมีความจำเป็นมาก เพราะทำให้งานเดินราบรื่น
- เห็นด้วย
- ไม่เห็นด้วย
- ไม่มีความเห็น
56. ความขัดแย้งเป็นสิ่งจำเป็น ก่อให้เกิดประโยชน์มากกว่าโทษในดารปกครองระบอบประชาธิปไตย
- เห็นด้วย
- ไม่เห็นด้วย
- ไม่มีความเห็น
57. ท่านเห็นว่าสมาชิกสภาผู้แทนราษฎรที่มาจากการเลือกตั้งมีความจำเป็นสำหรับการปกครองของไทยหรือไม่
- จำเป็น
- ไม่จำเป็น
- ไม่มีความเห็น

58. ตามข้อ 57 ถ้าท่านเห็นว่าไม่จำเป็น ท่านคิดว่ากรมการปกครองแบบใดจะเหมาะสมกับประเทศไทย

- เติ็จการโดยทหาร (เป็นขบวนการ)
- เติ็จการโดยคอมมิวนิสต์ (เป็นขบวนการ)
- แบบสังคมนิยมประชาธิปไตย (เป็นกลาง)
- แบบสมบูรณาญาสิทธิราชย์
- แบบมีผู้แทน แต่ผู้แทนมาจากการแต่งตั้งไม่ใช่การเลือกตั้ง
- แบบอื่น ๆ กรุณาระบุ.....

59. ท่านคิดว่ากรมการมีผู้แทนที่มาจากการเลือกตั้งเป็นการปกครองที่ได้เสรีภาพมาก แต่สังคมนิยมแต่ความวุ่นวาย โทษขาด ถ้าเทียบกับกรมที่ไม่มีผู้แทนซึ่งเป็นเทศการและมีเสรีภาพน้อยกว่า แต่สังคมนิยมแต่ความสงบ มีความวุ่นวายน้อยกว่า ท่านพอใจในสังคมนิยมแบบใดมากที่สุด

- สังคมนิยมที่มีเสรีภาพมากแต่มีความวุ่นวาย
- สังคมนิยมที่มีเสรีภาพน้อยแต่ไม่มีความวุ่นวาย
- รอมพอ ๆ กันคือสังคมนิยมใดก็ได้
- ไม่รอมทั้งคู่

-----

## ผนวก ข.

## รายละเอียดเกี่ยวกับการกำหนดรหัสเพื่อเจาะบัตร

<u>Item</u>	<u>Card Column</u>	<u>Code</u>
1	1 - 2	อายุ (ปี)
3	3	1 - 5 (ชั้นเรียน)
4	4	1 คือ ข้าราชการทหาร 2 " ข้าราชการพลเรือน 3 " ทหาร 4 " เกษตรกร 5 " พ่อค้า 6 " อาชีพอิสระ 7 " รับจ้าง 8 " อื่น ๆ
	60	1 " รับราชการอยู่ 2 " ออกจากราชการแล้ว
5	5	1 " ข้าราชการทหาร 2 " ข้าราชการพลเรือน 3 " เกษตรกร 4 " ค้าขาย 5 " รับจ้าง 9 " อื่น ๆ
	61	1 " ยังรับราชการอยู่ 2 " ออกจากราชการแล้ว

<u>Item</u>	<u>Card Column</u>	<u>Code</u>			
6	6	1	คือ ชั้นประถมศึกษา		
		2	" ชั้นมัธยมศึกษาตอนต้น		
		3	" ชั้นมัธยมศึกษาตอนปลาย		
		4	" อนุปริญญาหรือเทียบเท่า		
		5	" ปริญญาตรีหรือเทียบเท่า		
		6	" ปริญญาโทหรือเทียบเท่า		
		9	" อื่น ๆ		
		7	7	1	" ชั้นประถมศึกษา
				2	" ชั้นมัธยมศึกษาตอนต้น
3	" ชั้นมัธยมศึกษาตอนปลาย				
4	" อนุปริญญาหรือเทียบเท่า				
5	" ปริญญาตรีหรือเทียบเท่า				
6	" ปริญญาโทหรือเทียบเท่า				
9	" อื่น ๆ				
8	8			1	" รับราชการทหาร
				2	" รับราชการพลเรือน
		3	" พนักงานรัฐวิสาหกิจ		
		4	" ค้าขาย		
		5	" เกษตรกร		
		9	" อื่น ๆ		
		9	9	1	" เพราะก้าวหน้าดีกว่าสถาบันอื่น
				2	" คิดว่าอาชีพทหารดีกว่าอาชีพอื่น
				3	" เพราะอาชีพทหารสามารถเข้าไปมี อำนาจในวงการอาชีพอื่น ๆ รวมทั้ง วงการเมือง
4	" เพราะจบแล้วไม่ต้องหางานทำ				
9	" อื่น ๆ				

<u>Item</u>	<u>Card Column</u>	<u>Code</u>
10	10	1 คื่อ บิคามารคา
		2 " ญาคีพ็นอง
		3 " คักสิไนจัววตัวเอง
		4 " เฟือนญุง
		9 " อื่น ๆ
11	11	1 " บिका
		2 " มารคา
		3 " ญาคี
		4 " ฟึและ/หรัอ็นอง
		9 " อื่น ๆ
12	12	1 " เชื้อและทำตาม
		2 " เชื้อเป็นบางครั้ง
		3 " ไม่ได้ทำตามเพียงแต่ปรับทุกซ์เท่านั้น
13	13	1 " บिका
		2 " ฟึและ/หรัอ็นอง
		3 " ญาคีสืบสายโลหิตโดยตรง
		4 " ญาคีอื่น ๆ
		9 " อื่น ๆ
14	14	1 " มีส่วนมาก
		2 " มีส่วนบ้าง
		3 " ไม่มีส่วน
15	15	1 " ทำตาม
		2 " ไม่ทำตาม
		3 " ไม่มีความเห็น

<u>Item</u>	<u>Card Column</u>	<u>Code</u>		
16	16	1 คือ จำเป็นเพราะเป็นหลักการปกครองระบอบ ประชาธิปไตย		
		2 " จำเป็นเพราะระบอบการปกครองที่ค้ำ รั้นที่ควรอธิบายเหตุผล		
		3 " ไม่จำเป็นเพราะทหารต้องเชื่อฟังคำสั่ง ผู้บังคับบัญชา		
		4 " ไม่จำเป็นเพราะรั้นที่จะต้องมีเหตุผลคืออยู่แล้ว		
		9 " อื่น ๆ		
		17	17	1 " เห็นด้วย
				2 " ไม่เห็นด้วย
				3 " ไม่มีความเห็น
		18	18	1 " ผิด
2 " ไม่ผิด				
3 " ไม่มีความเห็น				
19	19	1 " ควร		
		2 " ไม่ควร		
		3 " ไม่มีความเห็น		
20	20	1 " เห็นด้วย		
		2 " ไม่เห็นด้วย		
		3 " ไม่มีความเห็น		
21	21	1 " ควร		
		2 " ไม่ควร		
		3 " ไม่มีความเห็น		

<u>Item</u>	<u>Card Column</u>	<u>Code</u>
22	22	1 คือ เชื่อกับครอบครัวมากกว่า
		2 " เชื่อโรงเรียนมากกว่า
		3 " เชื่อในสิ่งที่เห็นว่าถูกต้อง
		4 " ไม่มีความเห็น
23	23	1 " ยอม
		2 " ไม่ยอม
		3 " ไม่มีความเห็น
24	24	1 " เห็นด้วย
		2 " ไม่เห็นด้วย
		3 " ไม่มีความเห็น
	62	1 " ใช่
		2 " ไม่ใช่
		3 " อื่น ๆ
25	25	1 " เห็นด้วย
		2 " ไม่เห็นด้วย
		3 " ไม่มีความเห็น
26	26	1 " เห็นด้วย
		2 " ไม่เห็นด้วย
		3 " ไม่มีความเห็น
27	27	1 " เห็นด้วย
		2 " ไม่เห็นด้วย
		3 " ไม่มีความเห็น
28	28	1 " เห็นด้วย
		2 " ไม่เห็นด้วย
		3 " ไม่มีความเห็น



<u>Item</u>	<u>Card Column</u>	<u>Code</u>
29	29	1 คือ พล.อ.พระยาพหลฯ
		2 " จอมพล ป. ฯ
		3 " จอมพล ส. ธนรัชต์
		4. " จอมพล ถ. กิติขจร
		5 " นายควง อภัยวงศ์
		6 " นายปรีดี พนมยงค์
		7 " นายพจน์ สารสิน
		8 " นายทวี บุญยเกตุ
		9 " นายสัญญา ธรรมศักดิ์
		0 " ม.ร.ว. เสนีย์ ปราโมช
		/ " ม.ร.ว. คึกฤทธิ์ ปราโมช (/ คือ โชน 11)
30	30	1 " เห็นด้วย
		2 " ไม่เห็นด้วย
		3 " ไม่มีความเห็น
31	31	1 " เห็นด้วย
		2 " ไม่เห็นด้วย
		3 " ไม่มีความเห็น
32	32	1 " เห็นด้วย
		2 " ไม่เห็นด้วย
		3 " ไม่มีความเห็น
33	33	1 " เห็นด้วย
		2 " ไม่เห็นด้วย
		3 " ไม่มีความเห็น

<u>Item</u>	<u>Card Column</u>	<u>Code</u>
34	34	1 คือ เห็นควย
		2 " ไม่เห็นควย
		3 " ไม่มีความเห็น
35	35	1 " เห็นควย
		2 " ไม่เห็นควย
		3 " ไม่มีความเห็น
36	36	1 " เห็นควย
		2 " ไม่เห็นควย
		3 " ไม่มีความเห็น
37	37	1 " เห็นควย
		2 " ไม่เห็นควย
		3 " ไม่มีความเห็น
38	38	1 " เห็นควย
		2 " ไม่เห็นควย
		3 " ไม่มีความเห็น
39	39	1 " เห็นควย
		2 " ไม่เห็นควย
		3 " ไม่มีความเห็น
40	40	1 " เห็นควย
		2 " ไม่เห็นควย
		3 " ไม่มีความเห็น
41	41	1 " เห็นควย
		2 " ไม่เห็นควย
		3 " ไม่มีความเห็น

<u>Item</u>	<u>Card Column</u>	<u>Code</u>
42	42	1 " เห็นด้วย 2 " ไม่เห็นด้วย 3 " ไม่มีความเห็น
43	43	1 " เห็นด้วย 2 " ไม่มีความเห็น 3 " ไม่มีความเห็น
44	44	1 " บุคลากรในองค์กร 2 " บุคคลนั้นมีความสามารถในการทำงาน 3 " บุคคลนั้นมีผู้ใหญ่อุดหนุน
45	45	1 " เห็นด้วย 2 " ไม่เห็นด้วย 3 " ไม่มีความเห็น
46	46	1 " เห็นด้วย 2 " ไม่เห็นด้วย 3 " ไม่มีความเห็น
47	47	1 " เห็นด้วย 2 " ไม่เห็นด้วย 3 " ไม่มีความเห็น
48	48	1 " เห็นด้วย 2 " ไม่เห็นด้วย 3 " ไม่มีความเห็น
49	49	1 " เห็นด้วย 2 " ไม่เห็นด้วย 3 " ไม่มีความเห็น

<u>Item</u>	<u>Card Column</u>	<u>Code</u>	
50	50	1	คือ เห็นด้วย
		2	" ไม่เห็นด้วย
		3	" ไม่มีความเห็น
51	51	1	" เห็นด้วย
		2	" ไม่เห็นด้วย
		3	" อื่น ๆ
52	52	1	" เห็นด้วย
		2	" ไม่เห็นด้วย
		3	" ไม่มีความเห็น
53	53	1	" เห็นด้วย
		2	" ไม่เห็นด้วย
		3	" ไม่มีความเห็น
54	54	1	" เห็นด้วย
		2	" ไม่เห็นด้วย
		3	" ไม่มีความเห็น
55	55	1	" เห็นด้วย
		2	" ไม่เห็นด้วย
		3	" ไม่มีความเห็น
56	56	1	" เห็นด้วย
		2	" ไม่เห็นด้วย
		3	" ไม่มีความเห็น
57	57	1	" เห็นด้วย
		2	" ไม่เห็นด้วย
		3	" ไม่มีความเห็น

<u>Item</u>	<u>Card Column</u>	<u>Code</u>		
58	58	1 ก่อ เผด็จการโดยทหาร		
		2 " เผด็จการโดยคอมมิวนิสต์		
		3 " แบบสังคมนิยมประชาธิปไตย		
		4 " แบบสมบูรณาญาสิทธิราช		
		5 " แบบผู้แทนแต่งตั้ง		
		9 " แบบอื่น ๆ		
		59	59	1 " สังคมที่มีเสรีภาพมาก
				2 " สังคมที่มีเสรีภาพน้อย
				3 " ชอบพอ ๆ กัน
4 " ไม่ชอบทั้งคู่				

TABLE A.

THE VARIABLE PERCENTAGE TABLE

N - 82

N	%	N	%	N	%	N	%
001	01.22	002	02.44	003	03.66	004	04.88
005	06.10	006	07.32	007	08.54	008	09.76
009	10.98	010	12.20	011	13.41	012	14.63
013	15.85	014	17.07	015	18.29	016	19.51
017	20.73	018	21.95	019	23.17	020	24.39
021	25.61	022	26.83	023	28.05	024	29.27
025	30.49	026	31.71	027	32.93	028	34.15
029	35.37	030	36.59	031	37.80	032	39.02
033	40.24	034	41.46	035	42.68	036	43.90
037	45.12	038	46.34	039	47.56	040	48.78
041	50.00	042	51.22	043	52.44	044	53.66
045	54.88	046	56.10	047	57.32	048	58.54
049	59.76	050	60.98	051	62.20	052	63.41
053	64.63	054	65.85	055	67.07	056	68.29
057	69.51	058	70.73	059	71.95	060	73.17
061	74.39	062	75.61	063	76.83	064	78.05
065	79.27	066	80.49	067	81.71	068	82.93
069	84.15	070	85.37	071	86.59	072	87.80
073	89.02	074	90.24	075	91.46	076	92.68
077	93.90	078	95.12	079	96.34	080	97.56
081	98.78	082	100.00				

## THE VARIABLE PERCENTAGE TABLE

N - 111

N	%	N	%	N	%	N	%
001	- 00.90	002	- 01.80	003	- 02.70	004	- 03.60
005	- 04.50	006	- 05.41	007	- 06.31	008	- 07.21
009	- 08.11	010	- 09.01	011	- 09.91	012	- 10.81
013	- 11.71	014	- 12.61	015	- 13.51	016	- 14.41
017	- 15.32	018	- 16.22	019	- 17.12	020	- 18.02
021	- 18.92	022	- 19.82	023	- 20.72	024	- 21.62
025	- 22.52	026	- 23.42	027	- 24.32	028	- 25.23
029	- 26.13	030	- 27.03	031	- 27.93	032	- 28.83
033	- 29.73	034	- 30.63	035	- 31.53	036	- 32.43
037	- 33.33	038	- 34.23	039	- 35.14	040	- 36.04
041	- 36.94	042	- 37.84	043	- 38.74	044	- 39.64
045	- 40.54	046	- 41.44	047	- 42.34	048	- 43.24
049	- 44.14	050	- 45.05	051	- 45.95	052	- 46.85
053	- 47.75	054	- 48.65	055	- 49.55	056	- 50.45
057	- 51.35	058	- 52.25	059	- 53.15	060	- 54.05
061	- 54.95	062	- 55.86	063	- 56.76	064	- 57.66
065	- 58.56	066	- 59.46	067	- 60.36	068	- 61.26
069	- 62.16	070	- 63.06	071	- 63.96	072	- 64.86
073	- 65.77	074	- 66.67	075	- 67.57	076	- 68.47
077	- 69.37	078	- 70.27	079	- 71.17	080	- 72.07
081	- 72.97	082	- 73.87	083	- 74.77	084	- 75.68

## THE VARIABLE PERCENTAGE TABLE

N - 111

N	%	N	%	N	%	N	%
085	- 76.58	086	- 77.48	087	- 78.38	088	- 79.28
089	- 80.18	090	- 81.08	091	- 81.98	092	- 82.88
093	- 83.78	094	- 84.38	095	- 85.59	076	- 86.49
097	- 87.39	098	- 88.29	099	- 89.19	100	- 90.09
101	- 90.99	102	- 93.89	103	- 92.79	104	- 93.69
105	- 94.59	106	- 95.50	107	- 96.40	108	- 97.30
109	- 98.20	110	- 99.10	111	-100.00		



## THE VARIABLE PERCENTAGE TABLE

N - 126

N	%	N	%	N	%	N	%
001	- 00.79	002	- 01.59	003	- 02.38	004	- 03.17
005	- 03.97	006	- 04.76	007	- 05.56	008	- 06.35
009	- 07.14	010	- 07.94	011	- 08.73	012	- 09.52
013	- 10.32	014	- 11.11	015	- 11.90	016	- 12.70
017	- 13.49	018	- 14.29	019	- 15.08	020	- 15.87
021	- 16.67	022	- 17.46	023	- 18.25	024	- 19.05
025	- 19.84	026	- 20.63	027	- 21.43	028	- 22.22
029	- 23.02	030	- 23.81	031	- 24.60	032	- 25.40
033	- 26.19	034	- 26.98	035	- 27.78	036	- 28.57
037	- 29.37	038	- 30.16	039	- 30.95	040	- 31.75
041	- 32.54	042	- 33.33	043	- 34.13	044	- 34.92
045	- 35.71	046	- 36.51	047	- 37.30	048	- 38.10
049	- 38.89	050	- 39.68	051	- 40.48	052	- 41.27
053	- 42.06	054	- 42.86	055	- 43.65	056	- 44.44
057	- 45.24	058	- 46.03	059	- 46.83	060	- 47.62
061	- 48.41	062	- 49.21	063	- 50.00	064	- 50.79
065	- 51.59	066	- 52.38	067	- 53.17	068	- 53.97
069	- 54.76	070	- 55.56	071	- 56.35	072	- 57.14
073	- 57.94	074	- 58.73	075	- 59.52	076	- 60.32
077	- 61.11	078	- 61.90	079	- 62.70	080	- 63.49
081	- 64.29	082	- 65.08	083	- 65.87	084	- 66.67

## THE VARIABLE PERCENTAGE TABLE

N - 126

N	%	N	%	N	%	N	%
085	- 67.46	086	- 68.25	087	- 69.05	088	- 69.84
089	- 70.63	090	- 71.43	091	- 72.22	092	- 73.02
093	- 73.81	094	- 74.60	095	- 75.40	096	- 76.19
097	- 76.98	098	- 77.78	099	- 78.57	100	- 79.37
101	- 80.16	102	- 80.95	103	- 81.75	104	- 82.54
105	- 83.33	106	- 84.13	107	- 84.92	108	- 85.71
109	- 86.51	110	- 87.30	111	- 88.10	112	- 88.89
113	- 89.68	114	- 90.48	115	- 91.27	116	- 92.06
117	- 92.86	118	- 93.65	119	- 94.44	120	- 95.24
121	- 96.03	122	- 96.83	123	- 97.62	124	- 98.41
125	- 99.21	126	-100.00				

## THE VARIABLE PERCENTAGE TABLE

N - 127

N	%	N	%	N	%	N	%
001	- 00.79	002	- 01.57	003	- 02.36	004	- 03.15
005	- 03.94	006	- 04.72	007	- 05.51	008	- 06.30
009	- 07.09	010	- 07.87	011	- 08.66	012	- 09.45
013	- 10.24	014	- 11.02	015	- 11.81	016	- 12.60
017	- 13.39	018	- 14.17	019	- 14.96	020	- 15.75
021	- 16.54	022	- 17.32	023	- 18.11	024	- 18.90
025	- 19.69	026	- 20.47	027	- 21.26	028	- 22.05
029	- 22.83	030	- 23.62	031	- 24.41	032	- 25.20
033	- 25.98	034	- 26.77	035	- 27.56	036	- 28.35
037	- 29.13	038	- 29.92	039	- 30.71	040	- 31.50
041	- 32.28	042	- 33.07	043	- 33.86	044	- 34.65
045	- 35.43	046	- 36.22	047	- 37.01	048	- 37.80
049	- 38.58	050	- 39.37	051	- 40.16	052	- 40.94
053	- 41.73	054	- 42.52	055	- 43.31	056	- 44.09
057	- 44.88	058	- 45.67	059	- 46.46	060	- 47.24
061	- 48.03	062	- 48.82	063	- 49.61	064	- 50.39
065	- 51.18	066	- 51.97	067	- 52.76	068	- 53.54
069	- 54.33	070	- 55.12	071	- 55.91	072	- 56.69
073	- 57.48	074	- 58.27	075	- 59.06	076	- 59.84
077	- 60.63	078	- 61.42	079	- 62.20	080	- 62.99
081	- 63.78	082	- 64.57	083	- 65.35	084	- 66.14

## THE VARIABLE PERCENTAGE TABLE

N - 127

N	%	N	%	N	%	N	%
085	- 66.93	086	- 67.72	087	- 68.50	088	- 69.29
089	- 70.08	090	- 70.87	091	- 71.65	092	- 72.44
093	- 73.23	094	- 74.02	095	- 74.80	096	- 75.59
097	- 76.38	098	- 77.17	099	- 77.95	100	- 78.74
101	- 79.53	102	- 80.31	103	- 81.10	104	- 81.89
105	- 82.68	106	- 83.46	107	- 84.25	108	- 85.04
109	- 85.83	110	- 86.61	111	- 87.40	112	- 88.19
113	- 88.98	114	- 89.76	115	- 90.55	116	- 91.34
117	- 92.13	118	- 92.91	119	- 93.70	120	- 94.49
121	- 95.28	122	- 96.06	123	- 96.85	124	- 97.64
125	- 98.43	126	- 99.21	127	100.00		

## THE VARIABLE PERCENTAGE TABLE

N - 143

N	%	N	%	N	%	N	%
001	00.70	002	01.40	003	02.10	004	02.80
005	03.50	006	04.20	007	04.90	008	05.59
009	06.29	010	06.99	011	07.69	012	08.39
013	09.09	014	09.79	015	10.49	016	11.19
017	11.89	018	12.59	019	13.29	020	13.99
021	14.69	022	15.38	023	16.08	024	16.78
025	17.48	026	18.18	027	18.88	028	19.58
029	20.28	030	20.98	031	21.68	032	22.38
033	23.08	034	23.78	035	24.48	036	25.17
037	25.87	038	26.57	039	27.27	040	27.97
041	28.67	042	29.37	043	30.07	044	30.77
045	31.47	046	32.17	047	32.87	048	33.57
049	34.27	050	34.97	051	35.66	052	36.36
057	39.86	058	40.56	059	41.26	060	41.96
053	37.06	054	37.76	055	38.46	056	39.16
061	42.66	062	43.36	063	44.06	064	44.76
065	45.45	066	46.15	067	46.85	068	47.55
069	48.25	070	48.95	071	49.65	072	50.35
073	51.05	074	51.75	075	52.45	076	53.15
077	53.85	078	54.55	079	55.24	080	55.94
081	56.64	082	57.34	083	58.04	084	58.74

## THE VARIABLE PERCENTAGE TABLE

N - 143

N	%	N	%	N	%	N	%
085	- 59.44	086	- 60.14	087	- 60.84	088	- 61.54
089	- 62.24	090	- 62.94	091	- 63.64	092	- 64.34
093	- 65.03	094	- 65.73	095	- 66.43	096	- 67.13
097	- 67.83	098	- 68.53	099	- 69.23	100	- 69.93
101	- 70.63	102	- 71.33	103	- 72.03	104	- 72.73
105	- 73.43	106	- 74.13	107	- 74.83	108	- 75.52
109	- 76.22	110	- 76.92	111	- 77.62	112	- 78.32
113	- 79.02	114	- 79.72	115	- 80.42	116	- 81.12
117	- 81.82	118	- 82.52	119	- 83.22	120	- 83.92
121	- 84.62	122	- 85.31	123	- 86.01	124	- 86.71
125	- 87.41	126	- 88.11	127	- 88.81	128	- 89.51
129	- 90.21	130	- 90.91	131	- 91.61	132	- 92.31
133	- 93.01	134	- 93.71	135	- 94.41	136	- 95.10
137	- 95.80	138	- 96.50	139	- 97.20	140	- 97.90
141	- 98.60	142	- 99.30	143	-100.00		

## THE VARIABLE PERCENTAGE TABLE

N - 589

N	%	N	%	N	%	N	%
001	00.17	002	00.34	003	00.51	004	00.68
005	00.85	006	01.02	007	01.19	008	01.36
009	01.53	010	01.70	011	01.87	012	02.04
013	02.21	014	02.38	015	02.55	016	02.72
017	02.89	018	03.06	019	03.23	020	03.40
021	03.57	022	03.74	023	03.90	024	04.07
025	04.24	026	04.41	027	04.58	028	04.75
029	04.92	030	05.09	031	05.26	032	05.43
033	05.60	034	05.77	035	05.94	036	06.11
037	06.28	038	06.45	039	06.62	040	06.79
041	06.96	042	07.13	043	07.30	044	07.47
045	07.64	046	07.81	047	07.98	048	08.15
049	08.32	050	08.49	051	08.66	052	08.83
053	09.00	054	09.17	055	09.34	056	09.51
057	09.68	058	09.85	059	10.02	060	10.19
061	10.36	062	10.53	063	10.70	064	10.87
065	11.04	066	11.21	067	11.38	068	11.54
069	11.71	070	11.88	071	12.05	072	12.22
073	12.39	074	12.56	075	12.73	076	12.90
077	13.07	078	13.24	079	13.41	080	13.58
081	13.75	082	13.92	083	14.09	084	14.26

## THE VARIABLE PERCENTAGE TABLE

N - 589

N	%	N	%	N	%	N	%
085	14.43	086	14.60	087	14.77	088	14.94
089	15.11	090	15.28	091	15.45	092	15.62
093	15.79	094	15.96	095	16.13	096	16.30
097	16.47	098	16.64	099	16.81	100	16.98
101	17.15	102	17.32	103	17.49	104	17.66
105	17.83	106	18.00	107	18.17	108	18.34
109	18.51	110	18.68	111	18.85	112	19.01
113	19.19	114	19.35	115	19.52	116	19.69
117	19.86	118	20.03	119	20.20	120	20.37
121	20.54	122	20.71	123	20.88	124	21.05
125	21.22	126	21.39	127	21.56	128	21.73
129	21.90	130	22.07	131	22.24	132	22.41
133	22.58	134	22.75	135	22.92	136	23.09
137	23.26	138	23.43	139	23.60	140	23.77
141	23.94	142	24.11	143	24.28	144	24.45
145	24.62	146	24.79	147	24.96	148	25.13
149	25.30	150	25.47	151	25.64	152	25.81
153	25.98	154	26.15	155	26.32	156	26.49
157	26.66	158	26.83	159	26.99	160	27.16
161	27.33	162	27.50	163	27.67	164	27.84
165	28.01	166	28.18	167	28.35	168	28.52



## THE VARIABLE PERCENTAGE TABLE

N - 589

N	%	N	%	N	%	N	%
169	28.69	170	28.86	171	29.03	172	29.20
173	29.37	174	29.54	175	29.71	176	29.88
177	30.05	178	30.22	179	30.39	180	30.56
181	30.73	182	30.90	183	31.07	184	31.24
185	31.41	186	31.58	187	31.75	188	31.92
189	32.09	190	32.26	191	32.43	192	32.60
193	32.77	194	32.94	195	33.11	196	33.28
197	33.45	198	33.62	199	33.79	200	33.96
201	34.13	202	34.30	203	34.47	204	34.63
205	34.80	206	34.97	207	35.14	208	35.31
209	35.48	210	35.65	211	35.82	212	35.99
213	36.16	214	36.33	215	36.50	216	36.67
217	36.84	218	37.01	219	37.18	220	37.35
221	37.52	222	37.69	223	37.86	224	38.03
225	38.20	226	38.37	227	38.54	228	38.71
229	38.88	230	39.05	231	39.22	232	39.39
233	39.56	234	39.73	235	39.90	236	40.07
237	40.24	238	40.41	239	40.58	240	40.75
241	40.92	242	41.09	243	41.26	244	41.43
245	41.60	246	41.77	247	41.94	248	42.11
249	42.28	250	42.44	251	42.61	252	42.78

## THE VARIABLE PERCENTAGE TABLE

N - 589

N	%	N	%	N	%	N	%
253	42.95	254	43.12	255	43.29	256	43.46
257	43.63	258	43.80	259	43.97	260	44.14
261	44.31	262	44.48	263	44.65	264	44.82
265	44.99	266	45.16	267	45.33	268	45.50
269	45.67	270	45.84	271	46.01	272	46.18
273	46.35	274	46.52	275	46.69	276	46.86
277	47.03	278	47.20	279	47.37	280	47.54
281	47.71	282	47.88	283	48.05	284	48.22
285	48.39	286	48.56	287	48.73	288	48.90
289	49.07	290	49.24	291	49.41	292	49.58
293	49.75	294	49.92	295	50.08	296	50.25
297	50.42	298	50.59	299	50.76	300	50.93
301	51.10	302	51.27	303	51.44	304	51.61
305	51.78	306	51.95	307	52.12	308	52.29
309	52.46	310	52.63	311	52.80	312	52.97
313	53.14	314	53.31	315	53.48	316	53.65
317	53.82	318	53.99	319	54.16	320	54.33
321	54.50	322	54.67	323	54.84	324	55.01
325	55.18	326	55.35	327	55.52	328	55.69
329	55.86	330	56.03	331	56.20	332	56.37
333	56.54	334	56.71	335	56.88	336	57.05

## THE VARIABLE PERCENTAGE TABLE

N - 589

N	%	N	%	N	%	N	%
337	- 57.22	338	- 57.39	339	- 57.56	340	- 57.72
341	- 57.89	342	- 58.06	343	- 58.23	344	- 58.40
345	- 58.57	346	- 58.74	347	- 58.91	348	- 59.08
349	- 59.25	350	- 59.42	351	- 59.59	352	- 59.76
353	- 59.93	354	- 60.10	355	- 60.27	356	- 60.44
357	- 60.61	358	- 60.78	359	- 60.95	360	- 61.12
361	- 61.29	362	- 61.46	363	- 61.63	364	- 61.80
365	- 61.97	366	- 62.14	367	- 62.31	368	- 62.48
369	- 62.65	370	- 62.82	371	- 62.99	372	- 63.16
373	- 63.33	374	- 63.50	375	- 63.67	376	- 63.84
377	- 64.01	378	- 64.18	379	- 64.35	380	- 64.52
381	- 64.69	382	- 64.86	383	- 65.03	384	- 65.20
385	- 65.37	386	- 65.53	387	- 65.70	388	- 65.87
389	- 66.04	390	- 66.21	391	- 66.38	392	- 66.55
393	- 66.72	394	- 66.89	395	- 67.06	396	- 67.23
397	- 67.40	398	- 67.57	399	- 67.74	400	- 67.91
401	- 68.08	402	- 68.25	403	- 68.42	404	- 68.59
405	- 68.76	406	- 68.93	407	- 69.10	408	- 69.27
409	- 69.44	410	- 69.61	411	- 69.78	412	- 69.95
413	- 70.12	414	- 70.29	415	- 70.46	416	- 70.63
417	- 70.80	418	- 70.97	419	- 71.14	420	- 71.31

## THE VARIABLE PERCENTAGE TABLE

N - 589

N	%	N	%	N	%	N	%
421	71.48	422	71.65	423	71.82	424	71.99
425	72.16	426	72.33	427	72.50	428	72.67
429	72.84	430	73.01	431	73.17	432	73.34
433	73.51	434	73.68	435	73.85	436	74.02
437	74.19	438	74.36	439	74.53	440	74.70
441	74.87	442	75.04	443	75.21	444	75.38
445	75.55	446	75.72	447	75.89	448	76.06
449	76.23	450	76.40	451	76.57	452	76.74
453	76.91	454	77.08	455	77.25	456	77.42
457	77.59	458	77.76	459	77.93	460	78.10
461	78.27	462	78.44	463	78.61	464	78.78
465	78.95	466	79.12	467	79.29	468	79.46
469	79.63	470	79.80	471	79.97	472	80.14
473	80.31	474	80.48	475	80.65	476	80.81
477	80.98	478	81.15	479	81.32	480	81.49
481	81.66	482	81.83	483	82.00	484	82.17
485	82.34	486	82.51	487	82.68	488	82.85
489	83.02	490	83.19	491	83.36	492	83.53
493	83.70	494	83.87	495	84.04	496	84.21
497	84.38	498	84.55	499	84.72	500	84.89
501	85.06	502	85.23	503	85.40	504	85.57

## THE VARIABLE PERCENTAGE TABLE

N - 589

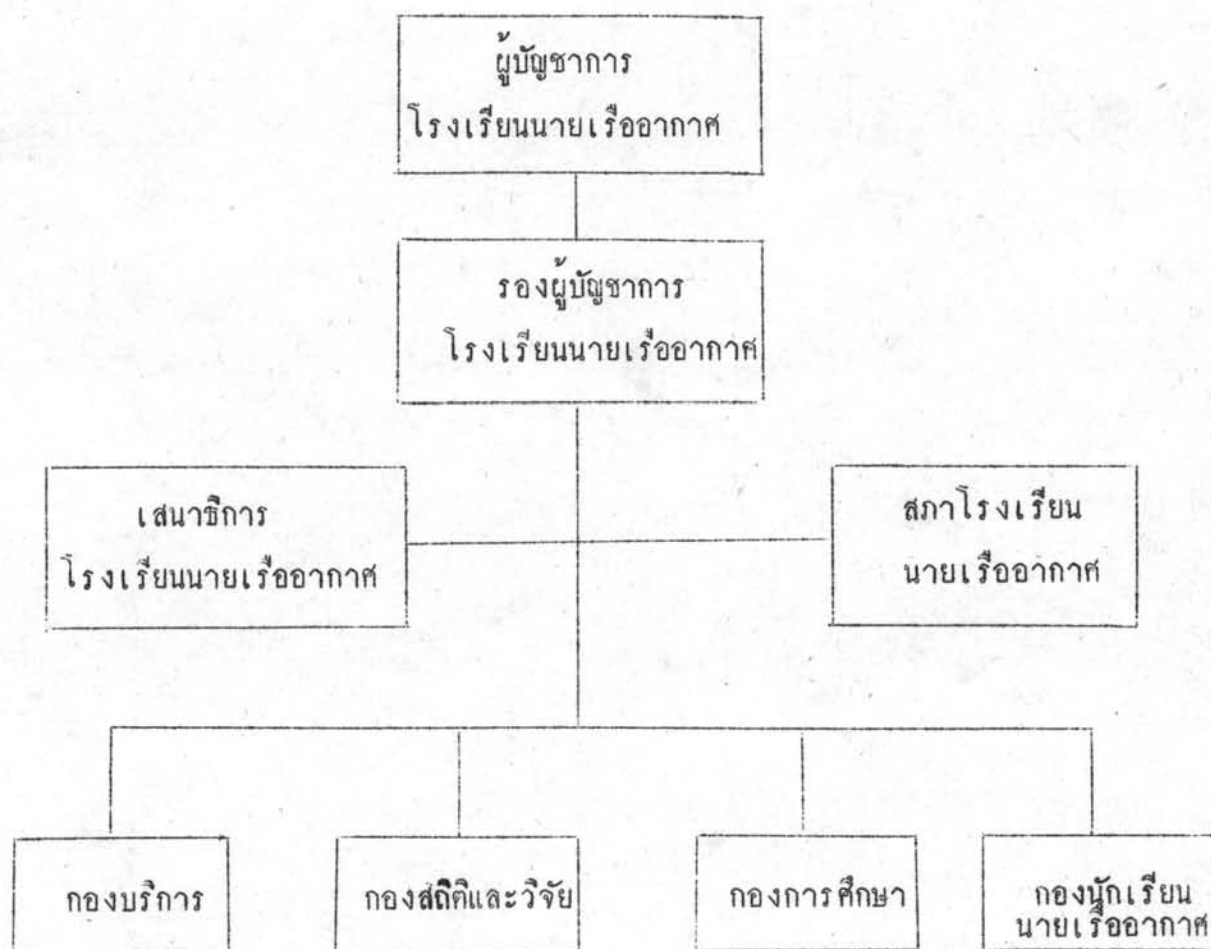
N	%	N	%	N	%	N	%
505	85.74	506	85.91	507	86.08	508	86.25
509	86.42	510	86.59	511	86.76	512	86.93
513	87.10	514	87.27	515	87.44	516	87.61
517	87.78	518	87.95	519	88.12	520	88.29
521	88.45	522	88.62	523	88.79	524	88.96
525	89.13	526	89.30	527	89.47	528	89.64
529	89.81	530	89.98	531	90.15	532	90.32
533	90.49	534	90.66	535	90.83	536	91.00
537	91.17	538	91.34	539	91.51	540	91.68
541	91.85	542	92.02	543	92.19	544	92.36
545	92.53	546	92.70	547	92.87	548	93.04
549	93.21	550	93.38	551	93.55	552	93.72
553	93.89	554	94.06	555	94.23	556	94.40
557	94.57	558	94.74	559	94.91	560	95.08
561	95.25	562	95.42	563	95.59	564	95.76
565	95.93	566	96.10	567	96.26	568	96.43
569	96.60	570	96.77	571	96.94	572	97.11
573	97.28	574	97.45	575	97.62	576	97.79
577	97.96	578	98.13	579	98.30	580	98.47
581	98.64	582	98.81	583	98.98	584	99.15
585	99.32	586	99.49	587	99.66	588	99.83
589	100.00						

ผนวก ง.

รูปที่ 2

ผังการจัดหน่วยโรงเรียนนายเรืออากาศ

(ตามอัตรา ทอ. 06)

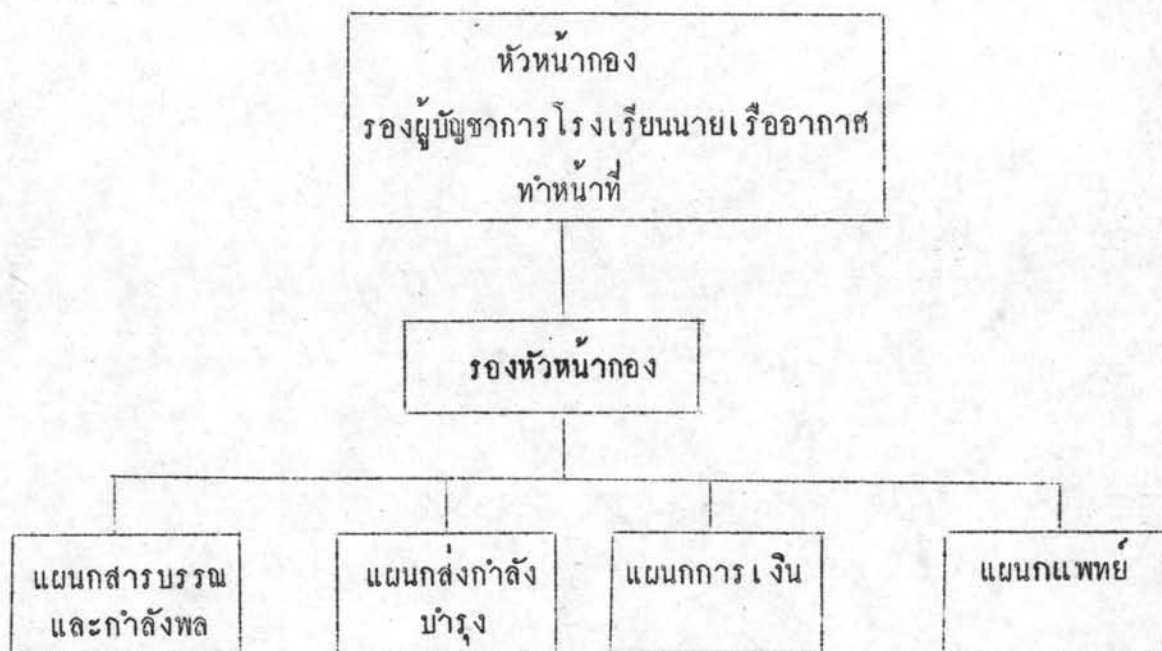


ที่มา : โรงเรียนนายเรืออากาศ, หน้า 9. (อัคราเนา)

## รูปที่ 3

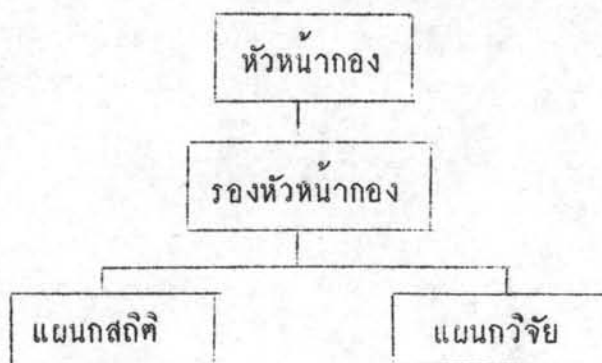
ผังการจัดหน่วย กองบริการ

โรงเรียนนายเรืออากาศ



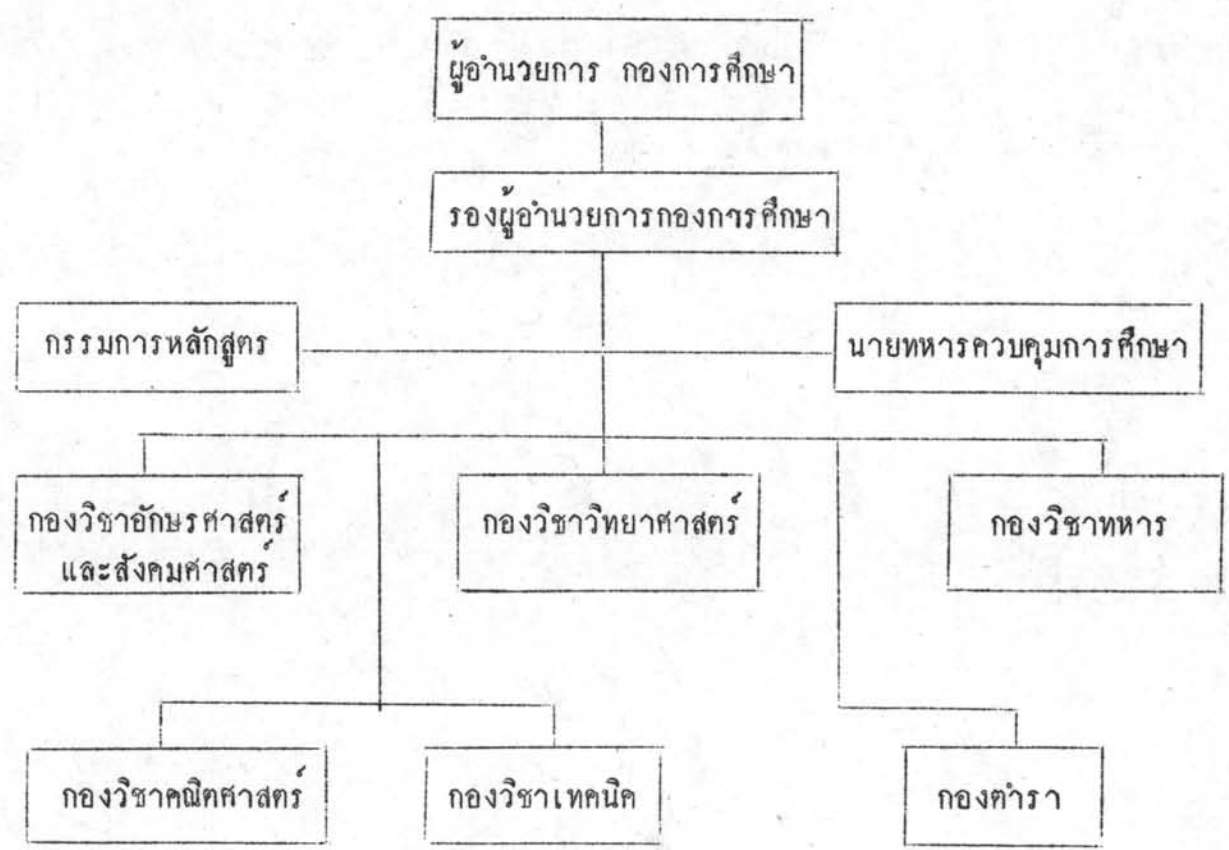
ผังการจัดหน่วย กองสถิติและวิจัย

โรงเรียนนายเรืออากาศ



ที่มา : โรงเรียนนายเรืออากาศ, หน้า 10 - 11. (อักษำเนา)

รูปที่ 4  
ผังการจัดหน่วย กองการศึกษา  
โรงเรียนนายเรืออากาศ

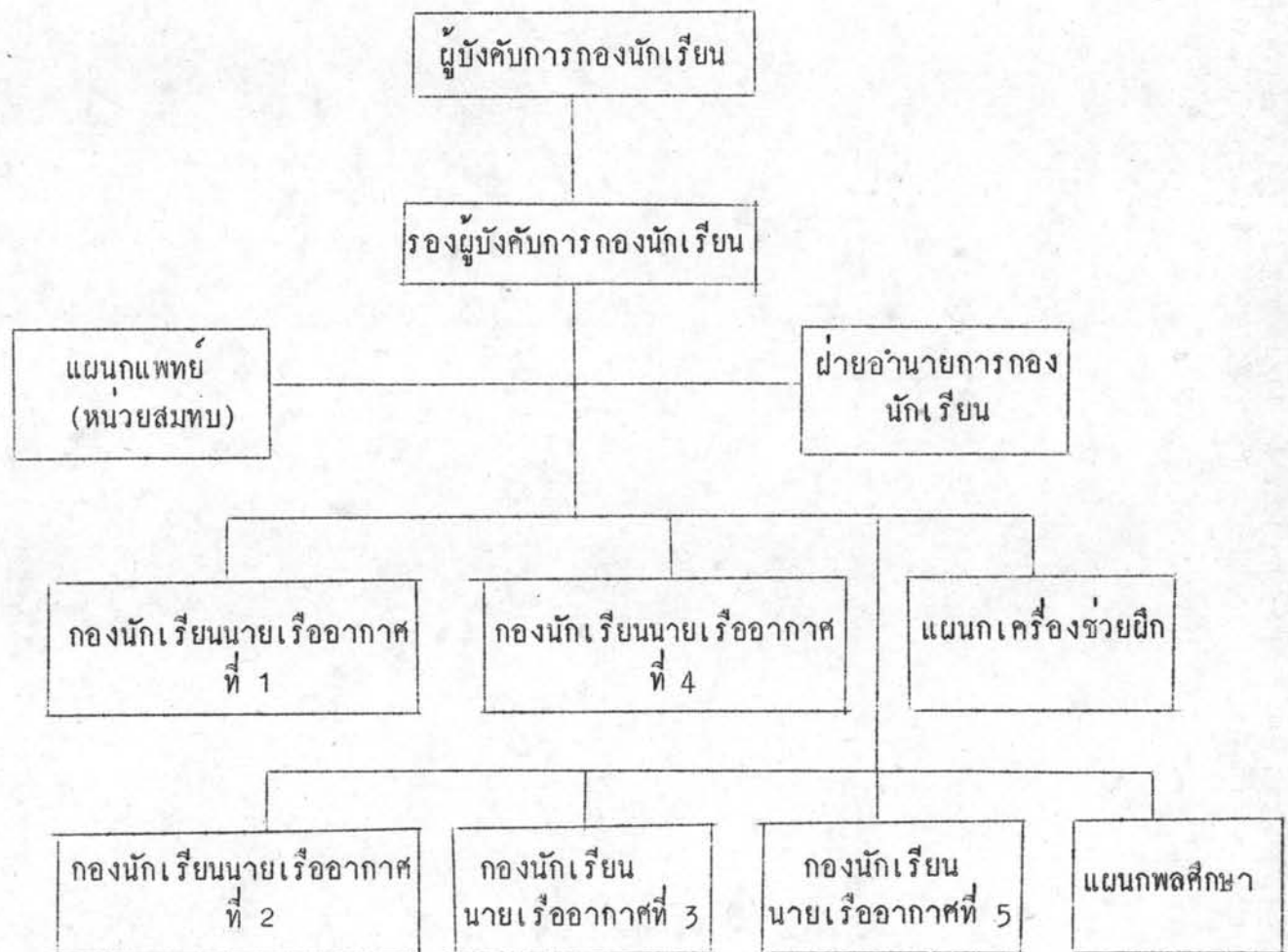


ที่มา : โรงเรียนนายเรืออากาศ, หน้า 12. (อัครสำเนา)



## รูปที่ 5

ผังการจัดหน่วย กองนักเรียน  
โรงเรียนนายเรืออากาศ



ที่มา : โรงเรียนนายเรืออากาศ, หน้า 13. (อัครสำเนา)

ผนวก จ.

หลักสูตรการศึกษาโรงเรียนนายเรืออากาศ พ.ศ. 2516

หลักสูตรการศึกษาคณะวิชาทหาร

1. หมวดวิชาทั่วไป

กระบวนวิชาในหมวดวิชาทั่วไป

ชั้นปีที่	กระบวนวิชา	หน่วยกิต
1	ตรี โทคณิตทรงกลม	2
	สถิติ	3
	พีชคณิต	4
	คณิตศาสตร์ตน - 1	4
	คณิตศาสตร์ตน - 2	4
	เคมี - 1 (รวมปฏิบัติ)	3½
	เคมี - 2 (รวมปฏิบัติ)	3½
	ทหาร - 1	5
	ภาษาไทย	2
	ภาษาอังกฤษ - 1 (รวมปฏิบัติ)	1
	ประวัติศาสตร์	2
	ภูมิศาสตร์	2
	ฟิสิกส์	2
	2	พลศาสตร์
คณิตศาสตร์กลาง		4
คณิตศาสตร์สูง		4
ทหาร - 2		7
ฟิสิกส์ - 1 (รวมปฏิบัติ)		4½
ฟิสิกส์ - 2 (รวมปฏิบัติ)		4

ชั้นปีที่	กระบวนวิชา	หน่วยกิต
2	กฎหมาย	3
	ภาษาอังกฤษ - 2 (รวมปฏิบัติ)	3 $\frac{1}{2}$
	แม่เหล็กไฟฟ้า (รวมปฏิบัติ)	4
3	ความแข็งแรงของวัสดุ - 1	3
	สรีรวิทยา	2
	ทหาร - 3	6
	ภาษาอังกฤษ - 3	3 $\frac{1}{2}$
	เทอร์โมไดนามิกส์ - 1	3
	อิเล็กทรอนิกส์เบื้องต้น	4
	ระบอบการปกครอง	2
4	การใช้เครื่องคำนวณ (รวมปฏิบัติ)	3
	ภาษาอังกฤษ -4(รวมปฏิบัติ)	3 $\frac{1}{2}$
	การเขียนรายงานทางเทคนิค	2
	มนุษยสัมพันธ์	3
	หลักเศรษฐศาสตร์	2
5	ภาษาอังกฤษ - 5 (รวมปฏิบัติ)	3 $\frac{1}{2}$
	การบริหารงาน	2

## 2. หมวดวิชาเฉพาะสาขา

กระบวนวิชาที่ต้องศึกษาในสาขาวิทยาศาสตร์ทั่วไป

(การจัดทำเนื้องานระบบ)

ชั้นปีที่	กระบวนวิชา	หน่วยกิต
1	---	-
2	ความน่าจะเป็น	3
	คณิตศาสตร์ฟิสิกส์	3

ชั้นปีที่	กระบวนวิชา	หน่วยกิต
3	การทำโครงการเชิงเส้น	3
	การทำเนีนโครงการ	3
	คณิตศาสตร์ การทำเนีนงาน - 1	2
	คณิตศาสตร์ การทำเนีนงาน - 2	2
	กลศาสตร์ของไหล	3
	การจัดทำเนีนงานระบบของคกงคัง	3
4	การวิเคราะห์ราคา - ประสิทธิภาพ	4
	กรรมวิธีสโตนคาสติก	4
	กรรมวิธีการตกลงใจ	4
	ระบบอาวุธทางอากาศ - 1	4
	ระบบอาวุธทางอากาศ - 2	4
	การจัดควบคุมคุณภาพ	4
5	ทฤษฎีแควคอยประกุกต์	4
	การจัดระบบประกุกต์งาน	5
	เทคนิคการจำตองผลและเกม - 1	3
	เทคนิคการจำตองผลและเกม - 2	3
	วิธีวิเคราะห์ระบบและการประกุกต์ - 1	3
	วิธีวิเคราะห์ระบบและการประกุกต์ - 2	3
	การศึกษาวิจัยเป็นพวก (รวมประกุกต์)	4
	การสนับสนุนค่านการส่งกำลังบำรุง	3
	ศึลปศาสตร์การบิน	4

กระบวนวิชาที่ตองศึกษาในสาขาวิศวกรรมอากาศยาน

ชั้นปีที่	กระบวนวิชา	หน่วยกิต
1	---	-
2	เรขาคณิตพรรณนา (รวมปฏิบัติ)	2
	ยันตเรขาคณิต (รวมปฏิบัติ)	2
	วัสดุทางวิศวกรรม	2
3	คณิตศาสตร์ประยุกต์ - 1	2
	คณิตศาสตร์ประยุกต์ - 2	3
	เครื่องจักรไฟฟ้า (รวมปฏิบัติ)	4
	ปฏิบัติการกลศาสตร์ของไหล	1
	กลศาสตร์ของไหล	3
	พลศาสตร์ของไหล	4
4	ความแข็งของวัสดุ - 2	3
	การลดความร้อน	3
	วิทยาศาสตร์ของวัสดุ	3
	การสันทางวิศวกรรม	3
	ปฏิบัติการช่างอากาศ	1
	พลศาสตร์ของไหล - 2	3
	การขับเคลื่อนอากาศยาน - 1	3
	การขับเคลื่อนอากาศยาน - 2	3
	กลศาสตร์การบิน	3
5	ระบบควบคุม	3
	ปฏิบัติการช่างอากาศ	2
	การแผนแบบอากาศยาน - 1	4
	การแผนแบบอากาศยาน - 2	2

ชั้นปีที่	กระบวนวิชา	หน่วยกิต
5	โครงสร้างอากาศยาน	4
	แอสโครนอติคส์เบื้องต้น	3
	การศึกษาวิจัยเป็นพวก	4
	การควบคุมและนำวิถี	4

กระบวนวิชาที่ต้อศึกษาในสาขาวิศวกรรมเครื่องกล

ชั้นปีที่	กระบวนวิชา	หน่วยกิต
1	---	-
2	เรขาคณิตพรรณนา	2
	ยันตเรขาคณิต	2
	วัสดุทางวิศวกรรม	2
3	คณิตศาสตร์ประยุกต์ - 1	3
	คณิตศาสตร์ประยุกต์ - 2	3
	เทอร์โมไดนามิกส์ - 2	4
	เครื่องจักรไฟฟ้า (รวมการปฏิบัติ)	4
	ปฏิบัติการกลศาสตร์ของไหล	1
	กลศาสตร์ของไหล	3
4	ปฏิบัติการช่างกล	1
	เครื่องมือกล	2
	คีนีแมติกของกลไก	3
	หลักการแผนแบบเครื่องจักร	3
	การส่งความร้อน	3
	เครื่องจักรกังหัน	3

ชั้นปีที่	กระบวนวิชา	หน่วยกิต
4	วิทยาศาสตร์ของวัสดุ	3
	การค้นทางวิศวกรรม	3
5	ปฏิบัติการช่างกล	2
	โรงจักรกล	4
	พิสัยคัลเมทัลเลอयी	3
	วิศวกรรมยานยนต์ - 1 หรือเครื่องทำความเย็น - 1	3
	วิศวกรรมยานยนต์ - 2 หรือเครื่องทำความเย็น - 2	3
	การศึกษาวิจัยเป็นพวก (รวมปฏิบัติ)	4
	ระบบควบคุม	3
	ศิลปศาสตร์การบิน	4
	คณิตศาสตร์ วิทยาศาสตร์ หรือวิศวกรรมเบื้องต้น (วิชาเลือก)	2

กระบวนวิชาที่ต้องศึกษาในสาขาวิศวกรรมไฟฟ้า (สื่อสาร)

ชั้นปีที่	กระบวนวิชา	หน่วยกิต
1	---	-
2	เรขาคณิตพหุคูณ (รวมปฏิบัติ)	2
	ยันตเรขาคณิต (รวมปฏิบัติ)	2
	วัสดุทางวิศวกรรม	2
3	คณิตศาสตร์ประยุกต์ - 1	3
	คณิตศาสตร์ประยุกต์ - 2	3
	เครื่องจักรไฟฟ้า (รวมปฏิบัติ)	4
	วิศวกรรมไฟฟ้า (รวมปฏิบัติ)	2½
	การวัดทางอิเล็กทรอนิกส์ - 1 (รวมปฏิบัติ)	2½
	ทรานเซียนเซิ่งไฟฟ้า	3

ชั้นปีที่	กระบวนวิชา	หน่วยกิต
4	การปฏิบัติการอิเล็กทรอนิกส์ - 2 (รวมปฏิบัติ)	1
	การวัดทางอิเล็กทรอนิกส์ - 2 (รวมปฏิบัติ)	3
	การวิเคราะห์สังเคราะห์วงจรไฟฟ้า	3
	วิศวกรรมวิทยุ	3
	ฟิสิกส์กึ่งตัวนำ	2
	วงจรกึ่งตัวนำ	3
	ทฤษฎีสนามแม่เหล็กไฟฟ้า	4
	การส่งและแผ่รังสี	3
5	ปฏิบัติการอิเล็กทรอนิกส์	2
	วงจรพัลส์และสวิตช์	3
	ระบบควบคุม	3
	ระบบโทรคมนาคม	3
	เทคนิคเครื่องคำนวณ - 1	3
	เทคนิคเครื่องคำนวณ - 2	2
	เทคนิคไมโครเวฟ	3
	ทฤษฎีโทรคมนาคม	3
	การศึกษาวิจัยเป็นพวก	4
	ศิลปศาสตร์การบิน	4

กระบวนวิชาที่ต้องศึกษาในหลักสูตร การฝึกอบรมวิชาทหารและความเป็นผู้นำ

ชั้นปีที่	กระบวนวิชา	คะแนนเต็ม
1	การฝึกเบื้องต้น	30
	อาวุธศึกษา - 1	50
	การฝึกยิงปืน - 1	50



ชั้นปีที่	กระบวนวิชา	หน่วยกิต
1	ยุทธวิธีของหน่วย - 1	100
	การสอนและอบรม - 1	100
	การฝึกภาคสนาม	250
2	การฝึกเบื้องต้น - 2	50
	อาวุธศึกษา - 2	50
	การฝึกยิงปืน - 2	50
	ยุทธวิธีของหน่วย - 2	100
	การสอนและอบรม - 2	100
	ครูและผู้ฝึก - 1	50
	การฝึกภาคสนาม - 2	250
3	อาวุธศึกษา - 3	50
	การฝึกยิงปืน - 3	50
	ยุทธวิธีของหน่วย - 3	50
	การสอนและอบรม - 3	100
	ครูและผู้ฝึก - 2	50
	การฝึกภาคสนาม - 3	250
4	อาวุธศึกษา - 4	50
	การฝึกยิงปืนและใช้กระบี่ - 1	100
	การสอนและการอบรม - 4	100
	ครูและผู้ฝึก - 3	100
	การฝึกชั้นบรรดายนต์ - 1	50
5	อาวุธศึกษา - 5	50
	การฝึกยิงปืนและใช้กระบี่ - 2	100
	การสอนและอบรม - 5	100

ชั้นปีที่

กระบวนวิชา

240

คะแนนเต็ม

5

หน้าที่นายทหารสัญญาบัตร  
การฝึกขีปนาวุธ  
การฝึกเงินอากาศ

100

50

100

-----

## ประวัติการศึกษา

เรืออากาศโทบุญชาติ พรหมพุด เกิดเมื่อวันที่ 7 กรกฎาคม พ.ศ. 2487 ที่จังหวัดนครราชสีมา สำเร็จปริญญาตรีจากคณะนิเทศศาสตร์ จุฬาลงกรณ์มหาวิทยาลัย เมื่อปี พ.ศ. 2514 ได้รับปริญญานิเทศศาสตรบัณฑิต (เกียรตินิยม) ปี พ.ศ. 2516 สอบได้ทุน MAP (Military Assistant Program) ของกองทัพอากาศไทยและสหรัฐฯ ไปศึกษาและสำเร็จได้รับประกาศนียบัตร Computer System Operation, Management Analysis จาก Sheppard USAF Technical School, Wichita Falls, Texas ปี พ.ศ. 2517 ได้รับประกาศนียบัตรชั้นสูง สาขาวิชาการปกครอง จากแผนกวิชาการปกครอง บัณฑิตวิทยาลัย จุฬาลงกรณ์มหาวิทยาลัย ปี พ.ศ. 2519 สอบได้ทุน SATP (Security Assistant Training Program) ของกองทัพอากาศไทยและสหรัฐฯ ไปศึกษาและสำเร็จได้รับประกาศนียบัตร Inventory Management Supervisor, Technical Instructor จาก Lowry USAF Technical School, Denver, Colorado ปัจจุบันทำงานในตำแหน่งประจำแผนกศึกษา อยู่ที่แผนกศึกษา กองวิทยาการ กรมพลอากาศทหารอากาศ.

