

รายการอ้างอิง

ภาษาไทย

กฤษฎา พิณศรี และคณะ. เครื่องถ้วยสุโขทัยพัฒนาการของเครื่องถ้วยไทย. กรุงเทพฯ : อมรินทร์พริ้นติ้งกรุ๊ป, 2535.

ขจร สุขพานิช. ความเป็นมาของตัวอักษรไทย. ใน รวมการบรรยายเรื่องตัวอักษรไทย, หน้า 132. พระนคร : อรุณสภา, 2512.

โครงการอุทยานประวัติศาสตร์สุโขทัย. รายงานความก้าวหน้าการดำเนินงานการศึกษาวิจัยอนุรักษ์และพัฒนาวัดพระพายหลวง. กรุงเทพฯ : โรงพิมพ์พิมพ์เกษตร, 2529.

จำนงค์ ทองประเสริฐ. ประวัติศาสตร์พุทธศาสนาในเอเชียอาคเนย์. กรุงเทพมหานคร : องค์การคำอรรถาธิบาย, 2534.

จิตร ภูมิศักดิ์. ความเป็นมาของคำสยาม ไทย ลาว และขอม และลักษณะทางสังคมของชื่อชนชาติ. กรุงเทพฯ : มูลนิธิโครงการตำราสังคมศาสตร์และมนุษยศาสตร์, 2519.

ฉัตรทิพย์ นาถสุภา และสมภพ มาะรังสรรค์, บรรณาธิการ. ประวัติศาสตร์เศรษฐกิจไทย จนถึง พ.ศ. 2484. กรุงเทพฯ : มหาวิทยาลัยธรรมศาสตร์, 2527.

เชียงใหม่, มหาวิทยาลัย. คณะสังคมศาสตร์. ภาควิชาสังคมวิทยาและมนุษยวิทยา. ตำนานมูลศาสนาฉบับวัดป่าแดง ภาคปริวรรต. เชียงใหม่ : มหาวิทยาลัยเชียงใหม่, 2519.

เซเดส, ยอร์ช ชาร์และแปล. ศิลาจารึกทวารวดี ศรีวิชัย ละโว้ : ประชุมศิลาจารึก ภาคที่ 2 พระนคร : กรมศิลปากร, 2504.

เซเดส, ยอร์ช. ประชุมศิลาจารึก ภาคที่ 2 จารึกทวารวดี ศรีวิชัย ละโว้. พระนคร : โรงพิมพ์สำนักทำเนียบนายกรัฐมนตรี, 2514.

ณรงค์ พ่วงพิศ. "พุทธศาสนากับการเมืองในประวัติศาสตร์ไทยบางตอน"

วารสารประวัติศาสตร์ 5 (มกราคม-เมษายน : 2523), หน้า 30-45.

ณัฐภัทร จันทวิช. ตาลปัตรพดด้ยศ ศิลปบนศาสนวัตถุ. กรุงเทพฯ : อมรินทร์พริ้นติ้ง แอนด์พับลิชิ่ง, 2538.

ดำรงราชานุภาพ, สมเด็จพระเจ้าบรมวงศ์เธอกรมพระยา ตำนานคณะสงฆ์. (ม.ป.ท., ม.ป.ป.)

ดำรงราชานุภาพ, สมเด็จพระเจ้าบรมวงศ์เธอกรมพระยา. ตำนานพระพุทธรูปสำคัญ. (ม.ป.ท., ม.ป.ป.)

ดำรงราชานุภาพ, สมเด็จพระเจ้าบรมวงศ์เธอกรมพระยา. ตำนานพุทธเจดีย์. กรุงเทพฯ : สำนักพิมพ์คลังวิทยา, 2517.

ดำรงราชานุภาพ, สมเด็จพระเจ้าบรมวงศ์เธอกรมพระยา. ประชุมพระนิพนธ์ที่เกี่ยวกับตำนานทางพระพุทธศาสนา. พระนคร : โรงพิมพ์รุ่งเรืองธรรม, 2514.

- ดำรงราชานุภาพ, สมเด็จพระเจ้าบรมวงศ์เธอกรมพระยา และพระบาทสมเด็จพระจุลจอมเกล้า
 เจ้าอยู่หัว. เมืองพิษณุโลกและพระราชปราวรมเรื่องพระพุทธรชินราช พระนคร :
 โรงพิมพ์แผนกทหารบก, 2514.
- ตรี อมาตยกุล. รวมเรื่องเมืองนครศรีธรรมราช. พระนคร : โรงพิมพ์รุ่งเรืองรัตน์, 2505.
- ตำนานพระธาตุคอกยสุเทพ, พิมพ์ในงานพระราชทานเพลิงศพ 2475.
- ทรงยศ วีระทวีมาศ. มณฑปแบบสุโขทัยในศรีสัชนาลัย วิทยานิพนธ์ศิลปศาสตรมหาบัณฑิต
 สาขาวิชาประวัติศาสตร์สถาปัตยกรรม บัณฑิตวิทยาลัย มหาวิทยาลัยศิลปากร,
 2533.
- ทรัพย์ากรธรณี, กรม. เอกสารธรณีวิทยา เล่มที่ 11 (เอกสารอัดสำเนา)
 ทิวา สุขจรรยา. ถนนพระร่วงหรือคลองชลประทานสมัยสุโขทัย. ใน ความยกย่องของ
ประวัติศาสตร์, หน้า 318. กรุงเทพฯ : รุ่งแสงการพิมพ์, 2539.
- ชากา สุทธิเนตร. รายงานการขุดแต่งโบราณสถานเมืองศรีสัชนาลัย โบราณสถานภายใน
เมืองหมายเลข 13. โครงการอุทยานประวัติศาสตร์ศรีสัชนาลัย. กรุงเทพฯ :
 กองโบราณคดี, 2530.
- ช่าง เปรมปรีดี และมนตรี จัตุหะศรี. น้ำเพื่อการอุปโภคบริโภค และน้ำเพื่อเกษตร.
รายงานทางวิชาการเอกสารโรเนียว. (ม.ป.ท., ม.ป.ป)
- ธิดา สาระยา. กว่าจะเป็นคนไทย. กรุงเทพมหานคร : สำนักพิมพ์ศิลปวัฒนธรรม,
 2537.
- ธิดา สาระยา. กัลปนากับการขยายตัวของชุมชน วารสารเมืองโบราณ, 7 (ธันวาคม
 2523-มีนาคม 2524) : 86-90.
- ธิดา สาระยา. การปลุกข้าวกับการเมืองในประวัติศาสตร์สุโขทัย. ใน รัฐโบราณในภาคพื้น
เอเชียตะวันออกเฉียงใต้ : กำเนิดและพัฒนาการ, หน้า 298-306. กรุงเทพฯ :
 ด่านสุทธาการพิมพ์, 2537.
- ธิดา สาระยา. ไตรภูมิกับการจัดระเบียบความคิดในประวัติศาสตร์สังคมไทย,
ศิลปวัฒนธรรม 6 (ธันวาคม 2527) : 94.
- ธิดา สาระยา. ผู้นำทางวัฒนธรรมกับการสร้างบ้านแปลงเมือง. ใน รัฐโบราณในภาคพื้นเอเชีย
ตะวันออกเฉียงใต้ : กำเนิดและพัฒนาการ. หน้า 41-42. กรุงเทพฯ :
 ด่านสุทธาการพิมพ์, 2537.
- ธิดา สาระยา. เมืองประวัติศาสตร์ เมืองพิมาย เขาวงกต เมืองอุบล เมืองศรีสัชนาลัย.
 กรุงเทพฯ : ด่านสุทธาการพิมพ์, 2538.
- ธิดา สาระยา. ศรีสัชนาลัย. กรุงเทพฯ : สำนักพิมพ์เมืองโบราณ, 2538.
- ธิดา สาระยา. สร้างบ้านแปลงเมือง ระบบเมืองคู่ สถาบันเมืองลูกหลวง. ใน รัฐโบราณในภาค
พื้นเอเชียตะวันออกเฉียงใต้ : กำเนิดและพัฒนาการ, หน้า 107. กรุงเทพฯ :
 ด่านสุทธาการพิมพ์, 2537.

ชิตา สาระยา. ธรรมราชาสมัยสุโขทัย. ใน รัฐโบราณในภาคพื้นเอเชียตะวันออกเฉียงใต้ :

กำเนิดและพัฒนาการ. กรุงเทพฯ : ด้านสุทธาการพิมพ์, 2537.

ชิตา สาระยา. อารยธรรมไทย. กรุงเทพฯ : ด้านสุทธาการพิมพ์, 2539.

นันทนา ชุตินวงศ์. รอยพระพุทธรูปในศิลปะเอเชียใต้และเอเชียอาคเนย์. กรุงเทพฯ :
ด้านสุทธาการพิมพ์, 2533.

นายกรัฐมนตรื, สำนัก. คณะกรรมการจัดพิมพ์เอกสารทางประวัติศาสตร์.

ตำนานพื้นเมืองเชียงใหม่. พระนคร : โรงพิมพ์สำนักนายกรัฐมนตรื, 2514.

นายกรัฐมนตรื, สำนัก. คณะกรรมการการจัดพิมพ์เอกสารทางประวัติศาสตร์ วัฒนธรรมและ
โบราณคดี. ประชุมศิลาจารึกภาคที่ 3. พระนคร : โรงพิมพ์สำนักทำเนียบ
นายกรัฐมนตรื, 2515.

นิธิ เอียวศรีวงศ์. บทสัมภาษณ์ แคว้นสุโขทัย. ภายใต้แวนตานักประวัติศาสตร์ว่าด้วย
เรื่อง "รัฐอุดมคติ" วิทยากรย 95 (กุมภาพันธ์ 2540) : 37.

นิธิ เอียวศรีวงศ์. พื้นที่ในคติไทย. ศิลปวัฒนธรรม 13 (ธันวาคม 2534) : 184.

บรรลือ ขอรรวมเดช. รูปแบบศิลปะบนแผ่นภาพจารึกลายเส้นเรื่องชาดกของวัดศรีชุม
จังหวัดสุโขทัย. วิทยานิพนธ์ศิลปศาสตรมหาบัณฑิต ภาควิชาประวัติศาสตร์ศิลป
บัณฑิตวิทยาลัย มหาวิทยาลัยศิลปากร.

บวสเชอริเบร์, ผอง. ข้าแห่งประวัติศาสตร์และโบราณคดีของกรมศิลปากร

ทรงแปลโดย หม่อมเจ้าสุภัทรรดิศ ดิศกุล . กรุงเทพฯ ; สำนักพิมพ์ศิลปวัฒนธรรม,
2531.

บวสเชอริเบร์, ผอง. สนธิวรรณ อินทรลธิบ จิตรกรรมไทยสกุลช่างต่าง ๆ. แปลโดย
กรุงเทพฯ : มหาวิทยาลัยศิลปากร, 2526.

ประชากรจักรจักร์, พระยา. พงศาวดารโยนก. พระนคร : สำนักพิมพ์คลังวิทยา, 2507.

ประทีป ชุมพล (บรรณาธิการ). รายงานการสัมมนาสังคโลกใต้อาวไทยกับการวิจัยปัญหา
เศรษฐกิจการเมืองและสังคมไทยสมัยสุโขทัย. กรุงเทพฯ : โรงพิมพ์พิชเชนศ,
2519.

ประเสริฐ ฒ นคร. กษัตริย์และอาณาจักรสุโขทัย. นิตยสารศิลปากร (พฤษภาคม-
มิถุนายน 2532) : 42.

ประเสริฐ ฒ นคร. งานจารึกและประวัติศาสตร์ของประเสริฐ ฒ นคร. นครปฐม : โรงพิมพ์ศูนย์
ส่งเสริมและฝึกอบรมการเกษตรแห่งชาติ มหาวิทยาลัยเกษตรศาสตร์ กำแพงแสน,
2534.

ประเสริฐ ฒ นคร. ใต้เรื่องจารึกพ่อขุนรามคำแหงมหาราช. ศิลปวัฒนธรรม
9 (พฤศจิกายน 2530) : 37.

ปริญญา กายสิทธิ์. ประวัติศาสตร์พุทธศาสนาในล้านไทย ตั้งแต่ พ.ศ. 1912 ถึง พ.ศ.
2101. วิทยานิพนธ์ปริญญาการศึกษามหาบัณฑิต มหาวิทยาลัยศรีนครินทรวิโรฒ
ประสานมิตร, 2528.

- ปรีชา กาญจนาคม. โบราณคดีปฏิบัติ 1, 2, 3. นครปฐม : โรงพิมพ์มหาวิทยาลัยศิลปากร, 2522.
- ปิยนาก บุนนาค. ประวัติศาสตร์และอารยธรรมของศรีลังกาสสมัยโบราณถึงก่อนสมัยอาณาจักรและความสัมพันธ์ทางวัฒนธรรมระหว่างศรีลังกากับไทย. กรุงเทพมหานคร : สำนักพิมพ์จุฬาลงกรณ์มหาวิทยาลัย, 2534.
- ผาสุข อินทราชู. พุทธศาสนาและประติมากรวิทยา. นครปฐม : โรงพิมพ์มหาวิทยาลัยศิลปากรพระราชวังสนามจันทร์, 253.
- แผนที่ทางทหาร ระบุว่าที่ 4943 I พิมพ์ครั้งที่ 1-RISD ลำดับชุด L7017 มาตรฐาน 1:50,000
- พงศาวดารฉบับหลวงประเสริฐอักษรนิล ประชุมพงศาวดารภาค 1. พิมพ์ครั้งที่ 2. กรุงเทพฯ : โรงพิมพ์กองการพิมพ์สลากกินแบ่งรัฐบาล, 2499. พิมพ์ในงานพระราชทานเพลิงศพนาวาโท พระศรการวิจิตร พฤษภาคม, 2499.
- พรพรรณ เลหาศิรินาถ. ความสัมพันธ์ระหว่างมอญ พม่า กับสุโขทัย. วิทยานิพนธ์ศิลปศาสตรมหาบัณฑิต บัณฑิตวิทยาลัย มหาวิทยาลัยศิลปากร, 2519.
- พระไตรปิฎกภาษาไทย เล่มที่ 13. พระนคร : กรมการศาสนา, 2514.
- พระบาลีสถิตันตปิฎก ขุททกนิกาย อปทาน เล่ม 33 ข้อ 1 หน้า 1-4.
- พระพุทธรูปงาม พระพุทธรูปงามเจ้า. ตำนานมรดกศาสนา. เชียงใหม่ : สวณการพิมพ์, 2513.
- พระโพธิ์รังสี. จามเทวีวงศ์พงศาวดารเมืองหริภุญชัย แปลโดย ปรียัติธรรมธาดาและคณะ. พระนคร : มิตรรณาการพิมพ์, 2519.
- พระโพธิ์รังสี. นิทานพระพุทธรูปหิงส์ แปลโดยแสง มนวิฑูร พระนคร : กรมศิลปากร, 2506.
- พระยาปรียัติธรรมธาดา และพระญาณวิจิตร (ผู้แปล) คำแปล จามเทวีวงศ์พงศาวดารเมืองหริภุญชัย (พระนคร : โรงพิมพ์พิมพ์เนต, 2515.
- พระยาสิทธิ. ไตรภูมิพระร่วง. กรุงเทพฯ : อัมรินทร์การพิมพ์, 2526.
- พระรัตนปัญญาเถระ. ชินกาลมาลีปกรณ์, แปลโดย แสง มนวิฑูร. เชียงใหม่, มิตรรณาการพิมพ์, 2510.
- พระวิเชียรปรีชา (น้อย). พระราชพงศาวดารกรุงศรีอยุธยา และพงศาวดารเหนือ เล่ม 2. พระนคร : โรงพิมพ์คุรุสภา, 2504.
- พัฒนาที่ดิน, กรม. แผนการใช้ที่ดินจังหวัดสุโขทัย, กรุงเทพฯ : โรงพิมพ์บำรุงนุกุลกิจ, 2525.
- พิฑูร มลิวัดย์. มรดกพ่อขุนรามคำแหงวรรณกรรมเรื่องแรกของไทย. ดูพระธรรมวราภรณ์, วิทยุเทศนา พระอัฐฐารศ. กรุงเทพฯ : โรงพิมพ์มหาวิทยาลัยรามคำแหง, 2523.
- พิริยะ ไกรฤกษ์. ประวัติศาสตร์ศิลปะในประเทศไทยฉบับคู่มือนักศึกษา. กรุงเทพฯ : อัมรินทร์การพิมพ์, 2528.

เพ็ญพรรณ ค่ำรังศิริ และจิรา จงกล. ภาพพุทธประวัติและชาดกจากวิหารในศรีลังกา.

กรุงเทพมหานคร : ศรีบุญพับลิเคชั่น, 2525. (กรมศิลปากรจัดพิมพ์ในโอกาสจัดนิทรรศการพิเศษโดยความร่วมมือของสาธารณรัฐสังคมนิยมประชาธิปไตยศรีลังกา ณ พิพิธภัณฑ์สถานแห่งชาติพระนคร เพื่อถวายพระภิกษุสามเณรในเทศกาลเข้าพรรษา ประจำปี 2525).

มงกุฎเกล้าเจ้าอยู่หัว, พระบาทสมเด็จพระ. เที่ยวเมืองพระร่วง. กรุงเทพฯ : โรงพิมพ์
คุรุสภา, 2526.

มะลิ โคกสันเทียะ. การชลประทานของเมืองสุโขทัย. ใน คำบรรยายสัมมนาโบราณคดีสมัย
สุโขทัย พ.ศ. 2503 พระนคร : ห้างหุ้นส่วนจำกัดศิวิล, 2507.

มานิต วัลลิโกดม. ตำนานสิงหนวัติกุมารฉบับสอบค้น. กรุงเทพฯ : คณะกรรมการจัดพิมพ์
เอกสารทางประวัติศาสตร์ สำนักนายกรัฐมนตรี, 2516.

ระวีวรรณ ภาคพรต. การกล่าวนาในล้านนาไทย ตั้งแต่กลางพุทธศตวรรษที่ 20 ถึงต้น
พุทธศตวรรษที่ 22. วิทยานิพนธ์อักษรศาสตรมหาบัณฑิต บัณฑิตวิทยาลัย
จุฬาลงกรณ์มหาวิทยาลัย, 2526.

เรย์โนลด์. แฟรงค์ อี. ศาสนาของพลเมืองในประวัติศาสตร์ไทย. สังคมศาสตร์ปริทัศน์
2 (สิงหาคม 2514) : 60.

ละเอียด วิสุทธิแพทย์. ช้างในวรรณคดีสันสกฤตและวรรณคดีบาลี. วิทยานิพนธ์อักษรศาสตร
มหาบัณฑิต แผนกวิชาภาษาตะวันออก จุฬาลงกรณ์มหาวิทยาลัย, 2522.

เลขาธิการนายกรัฐมนตรี, สำนัก. คณะกรรมการชำระประวัติศาสตร์ไทยและจัดพิมพ์เอกสาร
ทางประวัติศาสตร์และโบราณคดี, ประชุมศิลาจารึกภาคที่ 7, กรุงเทพฯ :
ศักดิ์โสภาคการพิมพ์, 2534.

วชิรญาณวโรรส, สมเด็จพระมหาสมณเจ้ากรมพระยา. สารานุกรมพระพุทธศาสนา.
กรุงเทพมหานคร : มหามกุฏราชวิทยาลัย, 2529.

วรรณ วิบูลย์สวัสดิ์ แอนเดอร์สัน. ศิลปะหัตถกรรมพื้นถิ่น. ใน พื้นที่ พื้นฐาน : มิติใหม่ของ
คติชนวิทยาและวิถีชีวิตสามัญของ "พื้นบ้านพื้นเมือง", หน้า 33. กรุงเทพฯ :
เรือนแก้วการพิมพ์, 2531.

วอลโปละ รุหละ. พระพุทธศาสนาในลังกา. แปลโดย จ่านงค์ ทองประเสริฐ. พระนคร :
โรงพิมพ์เสียงเชียงใหม่, 2510.

วันชัย ดันดิวิทยาพิทักษ์. พุททามดินแดนแห่งเจดีย์ห้าพันองค์. คำสัมภาษณ์ศรีศักร วัลลิโกดม
"นิตยสารสารคดี" 9 (มกราคม 2537) : 99.

วันชัย ดันดิวิทยาพิทักษ์. พุททามดินแดนแห่งเจดีย์ห้าพันองค์. คำสัมภาษณ์ สันติ เล็กสุขุม
นิตยสารสารคดี. 9 (มกราคม 2537) : 99.

วิจิตรา มาตรา, ชุน ประวัติการค้าไทย. พระนคร : ห้างหุ้นส่วนจำกัดปารุงสาสน์, 2516.

วิภาวรัตน์ ประดิษฐ์ศิริ. รายงานเบื้องต้นการขุดค้นพระราชวัง โครงการอุทยาน
ประวัติศาสตร์ศรีสัชชาลัย. กรุงเทพฯ : กองโบราณคดี, 2528.

- ศรีศักร วัลลิโภดม. แคว้นทมิฬ. ใน ศิลปะและโบราณคดีในประเทศไทย, หน้า 247.
กรุงเทพมหานคร : กรมศิลปากร, 2517.
- ศรีศักร วัลลิโภดม. เมืองศรีสัตนาคนหุต : “เมืองแฝดเมืองคู่” กับเมืองสุโขทัย
ศิลปวัฒนธรรม 11 (เมษายน 2533) : 104-105.
- ศรีศักร วัลลิโภดม. สยามประเทศ. กรุงเทพมหานคร : บริษัทพินเนต พรินท์ติ้ง
เซ็นเตอร์จำกัด, 2539.
- ศรีศักร วัลลิโภดม. อันเนื่องด้วยวัฒนธรรมท้องถิ่น. ใน พื้นที่พื้นฐาน, หน้า 8-11.
กรุงเทพฯ : เรือนแก้ว การพิมพ์, 2531.
- ศรีศักร วัลลิโภดม. แอ่งอารยธรรมอีสาน แผลหลักฐานโบราณคดี พลิกโฉมหน้าประวัติศาสตร์
ไทย. กรุงเทพฯ : พินเนตพรินท์ติ้ง เซนเตอร์, 2538.
- ศรีศักร วัลลิโภดม และมานิต วัลลิโภดม. พระที่นั่งสรรเพชญปราสาท. กรุงเทพฯ :
สำนักพิมพ์เมืองโบราณ, 2538.
- ศิลป์ พีระศรี. วิวัฒนาการแห่งจิตรกรรมฝาผนังไทย. วิวัฒนาการแห่งจิตรกรรมฝาผนัง
ของไทย-สถานจิตรกรรมฝาผนังและสารบาญภาพ (ศาสตราจารย์หม่อมเจ้า
สุภัทรดิศ ดิศกุล ทรงแปล) ใน จิตรกรรมฝาผนังในทอศิลป์, หน้า 14.
พระนคร : กรมศิลปากร, 2502.
- ศิลป์ พีระศรี. ศิลปะไทย. กรุงเทพฯ : มหาวิทยาลัยธรรมศาสตร์, 2516.
- ศิลปากร, กรม. คำอ่านจารึกวัดป่ามะม่วงหลักที่ 5 ประชุมศิลาจารึกภาคที่ 1 จารึกสุโขทัย.
พิมพ์ในงานพระราชทานเพลิงศพพระราชประสิทธิ์ดิคุณ 8 เมษายน 2515.
- ศิลปากร, กรม. จารึกในประเทศไทย เล่ม 1 อักษรปัลลวะ หลังปัลลวะ พุทธศตวรรษที่
12-14. กรุงเทพฯ : กรมศิลปากร, 2529.
- ศิลปากร, กรม. จารึกในประเทศไทย เล่ม 3 อักษรขอม พุทธศตวรรษที่ 15-16.
กรุงเทพฯ : กรมศิลปากร, 2529.
- ศิลปากร, กรม. จารึกในประเทศไทย เล่ม 4 อักษรขอม พุทธศตวรรษที่ 17-18.
กรุงเทพฯ : กรมศิลปากร, 2529.
- ศิลปากร, กรม. จารึกในประเทศไทย เล่ม 5 อักษรธรรมและอักษรไทย พุทธศตวรรษที่
19-24. กรุงเทพฯ : กรมศิลปากร, 2529.
- ศิลปากร, กรม. จารึกสมัยสุโขทัย. กรุงเทพมหานคร : กรมศิลปากร, 2526.
- ศิลปากร, กรม. ทำเนียบโบราณสถานอุทยานประวัติศาสตร์สุโขทัย. กรุงเทพฯ :
โรงพิมพ์หัตถศิลป์, 2531.
- ศิลปากร, กรม. ประชุมศิลาจารึกภาคที่ 3. พระนคร : โรงพิมพ์สำนักทำเนียบ
นายกรัฐมนตรี 2508.
- ศิลปากร, กรม. พงศาวดารเหนือ, กรุงเทพฯ : โรงพิมพ์พินเนต, 2516.
- ศิลปากร, กรม. เมืองเชลียง เชียงขึ้น ศรีสัตนาคนหุต สวรรคโลก. กรุงเทพมหานคร :
สำนักพิมพ์สมาพันธ์, 2536.

- ศิลปากร, กรม. รายงานทางวิชาการเพื่อประกอบการพิจารณาจัดทำแผนแม่บท โครงการอุทยานประวัติศาสตร์ศรีสุพรรณาลัย กรุงเทพฯ : สำนักพิมพ์สมาพันธ์, 2533.
- ศิลปากร, กรม. รายงานสรุปการวิจัยการขุดค้นทางโบราณคดี ปี พ.ศ. 2520-2525, โครงการอุทยานประวัติศาสตร์สุโขทัย. (ม.ป.ท., ม.ป.ป.)
- ศิลปากร, กรม. วรรณกรรมสมัยสุโขทัย. กรุงเทพฯ : กรมศิลปากร, 2528.
- ส.อ.ส.. นิตานกถา. ใน ชาติกัฏฐกถา เล่ม 1, หน้า 138. กรุงเทพฯ : โรงพิมพ์อัมศรี, 2493.
- สงวน รอดบุญ. พุทธศิลป์สุโขทัย. กรุงเทพฯ : โรงพิมพ์อักษรสมัย, 2520.
- สงวน รอดบุญ. พุทธศิลป์สุโขทัย. กรุงเทพฯ : โรงพิมพ์อักษรสมัย, 2521.
- สงวนโชติ สุขรัตน์. ตำนานพระนางจามเทวี. ใน ประชุมตำนานลานนาไทย เล่ม 1, หน้า 23. พระนคร : โอเคียนสโตร์, 2515.
- สด แดงเอียด และคณะ. เมืองเชลียง เชียงซ้อน ศรีสุพรรณาลัย สวรรคโลก. กรุงเทพฯ : สำนักพิมพ์สมาพันธ์, 2536.
- สนอง วรอุไร. ตำนานและประวัติพระธาตุคอกย่ำ. ใน พระราชพิธีประวัติพระแม่เจ้าจามเทวี, หน้า 39. แปลและเรียบเรียงโดย สุพรศรี สุวรรณภาชน. เชียงใหม่ : พิพิธภัณฑสถานนคร, 2526.
- สมชาติ มณีโชติ. คดีเรื่องช้างในพุทธศาสนาจากหลักฐานโบราณวัตถุแบบทวารวดี. วิทยานิพนธ์ศิลปศาสตรมหาบัณฑิต บัณฑิตวิทยาลัย มหาวิทยาลัยศิลปากร, 2524.
- สมบัติ จำปาเงิน. ประวัติพระพุทธรูปปฏิมาในเมืองไทย. กรุงเทพฯ : พีระพัฒนา, 2520.
- สมบูรณ์ เสกธีระ และคณะ. เอกสารเศรษฐศาสตร์วิทยา เล่มที่ 24. กรุงเทพฯ : โรงพิมพ์ชุมชนสหกรณ์การเกษตรแห่งประเทศไทย, 2526.
- สวาท เสนาณรงค์. ภูมิศาสตร์ประเทศไทย. กรุงเทพฯ : ไทยวัฒนาพานิช, 2516.
- สันติ เล็กสุขุม. เจดีย์ทรงระฆังของล้านนา เจดีย์ทรงยอดดอกบัวตูมของสุโขทัย และเจดีย์ทรงปราสาทของกรุงศรีอยุธยาจากไหน อย่างไร. ศิลปวัฒนธรรม 11 (กันยายน 2533) : 91.
- สันติ เล็กสุขุม. วัตถุปูนปั้นที่ได้จากวัดพระพายหลวง จังหวัดสุโขทัยระหว่าง พ.ศ. 2528-2529. กรุงเทพฯ : มูลนิธิเจมส์ทอมป์สัน, 2529.
- สันติ เล็กสุขุม. ศิลปะเขียนแสนและศิลปะสุโขทัย. นครปฐม : โรงพิมพ์มหาวิทยาลัยศิลปากร, 2534.
- สินชัย กระบวนแสง. ประวัติศาสตร์สุโขทัย. (ม.ป.ท., ม.ป.ป.)
- สินชัย กระบวนแสง. ปัญหาการก่อตั้งอาณาจักรสุโขทัย. ใน สุโขทัยศึกษา, หน้า 162. นนทบุรี : มหาวิทยาลัยสุโขทัยธรรมราชา, 2537.
- สินชัย กระบวนแสง. ภาพชาดกในอุโมงค์วัดศรีชุมเมืองสุโขทัยเก่า. วารสารมหาวิทยาลัยศิลปากร. 1 (ตุลาคม - ธันวาคม 2520) : 33.
- สินชัย กระบวนแสง. รอยพระพุทธรูปบาทสมัยสุโขทัย. วารสารมหาวิทยาลัยศิลปากร. 3 (กรกฎาคม - ธันวาคม 2522) : 135-136.

- สุจิตต์ วงษ์เทศ. สุโขทัยไม่ใช่ราชธานีแห่งแรกของไทย. กรุงเทพฯ : เรือนแก้วการพิมพ์, 2526.
- สุเทพ สุนทรภัสช์. ศาสนาในนครศรีธรรมราช : ศาสนากับการพัฒนาการทางสังคม เศรษฐกิจ และการเมือง. ใน รวมบทความประวัติศาสตร์ เล่ม 4, หน้า 25. ม.ป.ท., 2525.
- สุภัทรดิศ ดิศกุล, หม่อมเจ้า. คำบรรยายศิลปลังกา ขวา และขอม. พระนคร : โรงพิมพ์ มหาวิทยาลัยธรรมศาสตร์, 2506.
- สุภัทรดิศ ดิศกุล, หม่อมเจ้า. เที่ยวเมืองลังกา. กรุงเทพมหานคร : โรงพิมพ์คุรุสภาลาดพร้าว, 2517.
- สุภัทรดิศ ดิศกุล, หม่อมเจ้า. พุทธศิลป์. กรุงเทพฯ : โรงพิมพ์สำนักนายกรัฐมนตรี, 2520.
- สุภัทรดิศ ดิศกุล, หม่อมเจ้า. พุทธศิลป์ในประเทศไทย. ใน ตำนานพระพิมพ์ พระพุทธรูปสมัยต่าง ๆ ในประเทศไทย, หน้า 57. พระนคร : โรงพิมพ์จำลองศิลป์, 2510.
- สุภัทรดิศ ดิศกุล, หม่อมเจ้า. ศาสนาพราหมณ์ในอาณาจักรขอม. กรุงเทพฯ : โรงพิมพ์ พิงเนศ, 2516.
- สุภัทรดิศ ดิศกุล, หม่อมเจ้า. ศิลปะในประเทศไทย. กรุงเทพฯ : อมรินทร์การพิมพ์, 2528.
- สุภัทรดิศ ดิศกุล, หม่อมเจ้า. ศิลปะในประเทศไทย. กรุงเทพฯ : อมรินทร์พรินติ้งกรุ๊ป, 2534.
- สุภาพรรณ ณ บางช้าง. ขนบธรรมเนียมประเพณี : ความเชื่อและแนวการปฏิบัติในสมัยสุโขทัยถึงสมัยอยุธยาตอนกลาง. กรุงเทพมหานคร : สถาบันไทยศึกษา จุฬาลงกรณ์มหาวิทยาลัย, 2535.
- สุภาพรรณ ณ บางช้าง. ประวัติวรรณคดีบาลีในอินเดียและลังกา. กรุงเทพมหานคร : ภาควิชาภาษาตะวันออก คณะอักษรศาสตร์ จุฬาลงกรณ์มหาวิทยาลัย, 2525.
- สุภาพรรณ ณ บางช้าง. พุทธธรรมที่เป็นรากฐานสังคมไทยก่อนสมัยสุโขทัยถึงก่อนเปลี่ยนแปลงการปกครอง. กรุงเทพฯ : โรงพิมพ์จุฬาลงกรณ์มหาวิทยาลัย, 2536.
- สุภาพรรณ ณ บางช้าง. พุทธศาสนาในสมัยสุโขทัย. วิทยานิพนธ์อักษรศาสตรมหาบัณฑิต บัณฑิตวิทยาลัย จุฬาลงกรณ์มหาวิทยาลัย, 2518.
- สุภาพรรณ ณ บางช้าง. วิวัฒนาการงานเขียนภาษาบาลีในประเทศไทย : จารึก ตำนานพงศาวดาร สำนวน ประกาศ. กรุงเทพฯ : มุลินธิมหามกุฏราชวิทยาลัยในพระบรมราชูปถัมภ์, 2529.
- สุริยวุฒิ สุขสวัสดิ์, หม่อมราชวงศ์. เจดีย์ทรงพุ่มข้าวบิณฑ์. ศิลปวัฒนธรรม 11 (มิถุนายน 2533) : 32.
- สุริยวุฒิ สุขสวัสดิ์, หม่อมราชวงศ์. พระพุทธรูปลีลาลอยตัวในศิลปะสุโขทัย. ใน ศรีทวารวดี ถึงศรีวิตันโกสินทร์, หน้า 171. กรุงเทพฯ : สำนักสุทธาการพิมพ์, 2537.
- สุริยวุฒิ สุขสวัสดิ์, หม่อมราชวงศ์. ศิลปะร่วมแบบเขมรในประเทศไทย: ภูมิหลังทางปัญญาารูปแบบศิลปกรรม. กรุงเทพมหานคร : สำนักพิมพ์มติชน, 2537.

- เสนอ นิลเดช. ลักษณะสถาปัตยกรรมไทย. ใน ไทยศึกษา, หน้า 159. นนทบุรี : สำนักพิมพ์มหาวิทยาลัยสุโขทัยธรรมมาธิราช, 2538.
- เสนอ นิลเดช. ศิลปะสถาปัตยกรรมล้านนา. กรุงเทพฯ : ด้านสุทธาการพิมพ์, 2539.
- เสนอ นิลเดช. ศิลปะสมัยสุโขทัย. กรุงเทพฯ : คณะสถาปัตยกรรมไทย, ม.ป.ป. (เอกสารอัดสำเนา)
- เสนอ นิลเดช. สถาปัตยกรรมสมัยสุโขทัย. วารสารโบราณคดี 4 (มกราคม 2516) : 305.
- เสนอ นิลเดช และสีหวัฒน์ แนนหนา. สังคโลก. อนุสาร อ.ส.ท. 24 (ตุลาคม 2526) : 41
- อนุ มานราชชน, พระยา. เรื่องเจดีย์. พระนคร : โรงพิมพ์พระจันทร์, 2503.
- อภิสิทธิ์ เอี่ยมหน่อ. ธรณีวิทยา. กรุงเทพฯ : ไทยวัฒนาพานิช, 2519.
- อานันท์ กาญจนพันธ์. ดำเนินและลักษณะทางความคิดทางประวัติศาสตร์ในล้านนาระหว่าง พุทธศตวรรษที่ 20 และ 22. วารสารธรรมศาสตร์ 1 (มิถุนายน-กันยายน 2517)
- เอนก สีหามาตย์. ปรากฏการณ์อัฐิเขาปู่เจ้า. ศิลปวัฒนธรรม 16 (กุมภาพันธ์ 2538) : 128.
- Hunt, P.D.R. Williams. เนินดินที่มีรูปไม่สม่ำเสมอทางภาคตะวันออกเฉียงเหนือของประเทศไทย ตามการสำรวจทางอากาศ. (ม.จ.สุภัททดิศ ดิศกุล ทรงแปล). นิตยสารศิลปากร 8 (2497) : 41-55.

ภาษาอังกฤษ

- Adikaram, E.W. Early history of Buddhism in Ceylon. Colombo : Gunasena, 1953.
- Bandaranayake, Senake. Sinhalese Monastic Architecture : The Viharas of Anuradhapuva Leiden : E. J. Brill, 1974.
- Boisselier, Jean. The Heritage of Thai Sculpture. Tran. James Emmons. Bangkok : Asia BooksCo., Ltd, 1987.
- Boisselier, Jean and Others. The image of the Buddha. Japan : UNESCO 1978.
- Geiger, Wilhelm. The Mahavamsa or The great chronicle of Ceylon, London : Oxford University Press, 1929.
- Griswold, A.B. Toward a history of Sukhodaya. Bangkok : Fine Art Department, 1967.
- Griswold, A.B. and Prasert na Nagara. A Declaration of independence and its consequences : Epigraphic and historical studies no.1, The Journal of Siam Society LVI, (July 1968) : 230.
- Griswold, A.B. and Prasert na Nagara. Epigraphic and historical studies no. 11, part 2, The Journal of Siam Society 61 (July 1973) : 95.
- Malalasekera, G.P. Dictionary of Pali proper names, vol. II. New Delhi : Oriental Books Reprint Corporation, 1983.

- Monier, Williams. A Sanskrit-English Dictionary. Delhi : Motilal Banarsidass, 1976.
- Nicolas, C.W. and S. Paranavitana. A concise history of Ceylon. Colombo : University of Ceylon Press, 1961.
- Pagan, Paul Strachan. Art and Architecture of old Burma. Arran : Kiscadale Publications, 1989.
- Paranavitana S. The god of Adam's Peak Artibus Asiae Supplementum. Ascona, 1958.
- Rahula, Walpola. History of Buddhism in Ceylon. Colombo : M.D. Gunasena, 1963.
- Silva, Lily de. Paritta : The Buddhist Ceremony for Peace and Prosperity in Sri Lanka Colombo : The Department of Government Printing, 1981.
- Silva, Roland. Religious Architecture in Early and Medieval Sri Lanka. Druk : Krips Repro Meppel, 1988.
- Sirisena, W.H. Architectural cross-currents Sri Lanka and Southeast Asia. Netherlands : Leiden , 1978.
- Sirisena, W.H. Sri Lanka and South-East Asia : Political, Religious and Cultural Relations From A.D. 1000 To 1500. Leiden, E. J. Brill, 1978.
- Snodgrass, Adrian. The Symbolism of the Stupa. New York : Cornell University, 1985.
- Takaya, Yashihaza. Physiography of Rice Land in the Chao Phraya Basin of Thailand, Tonan Aija Nenkyu (The Southeast Asia Studies), Vol.9, No.3 Kyoto : 1971.
- Tambiah, S.J. Buddhism and spirit cults in Northeastern Thailand London : Cambridge University Ppress, 1970.
- Wales, H.S. Quaritch. Archaeological Researches on Ancient Indian Colonization. Journal of the Malayan Research Branch of The Royal Asiatic Society. XVIII (1940) : 7.
- Way, Elizabeth. Ten lives of Buddha: Siamese temple painting and jataka tales New York : Weather hill, 1974.

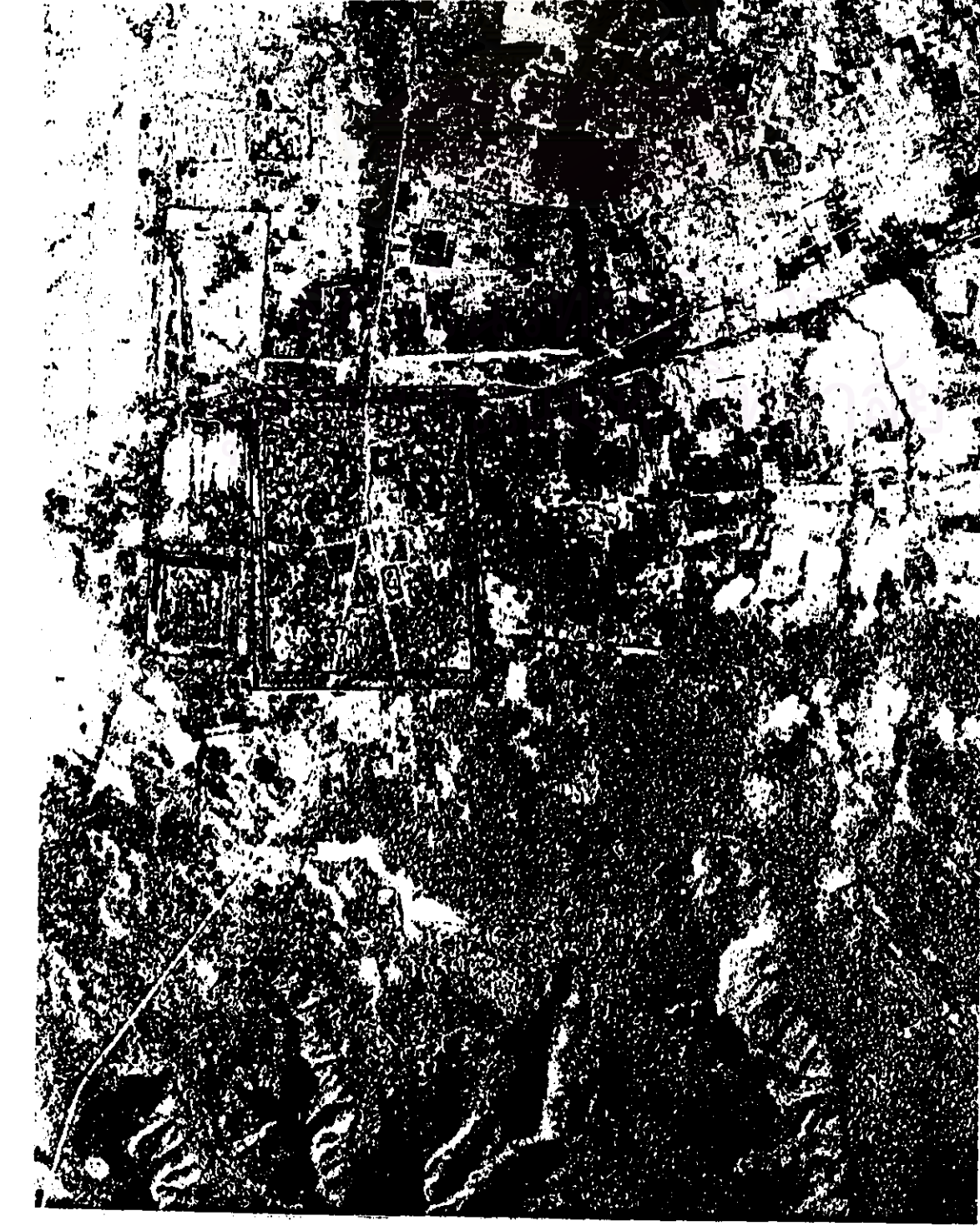


ประมวลภาพ

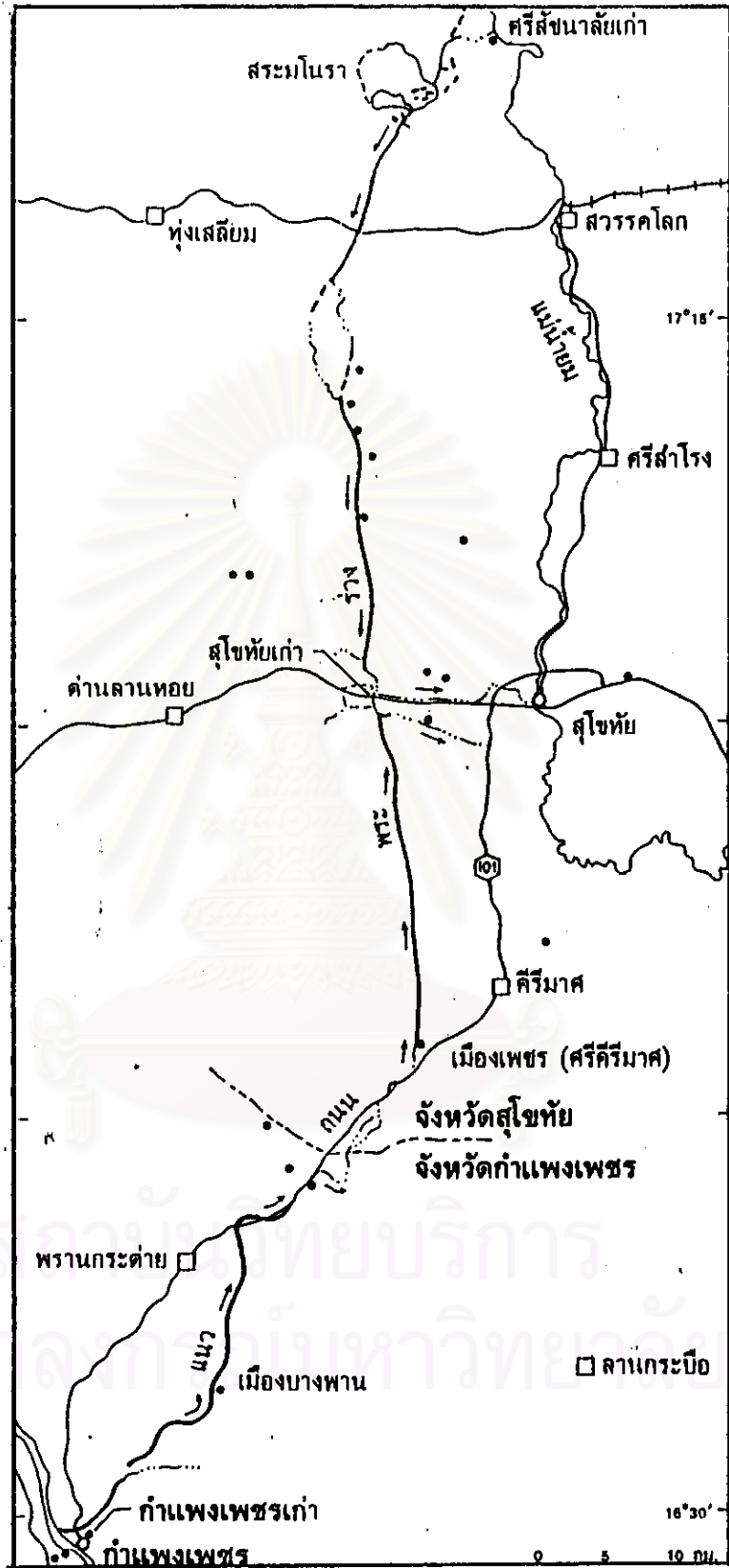
สถาบันวิทยบริการ
จุฬาลงกรณ์มหาวิทยาลัย



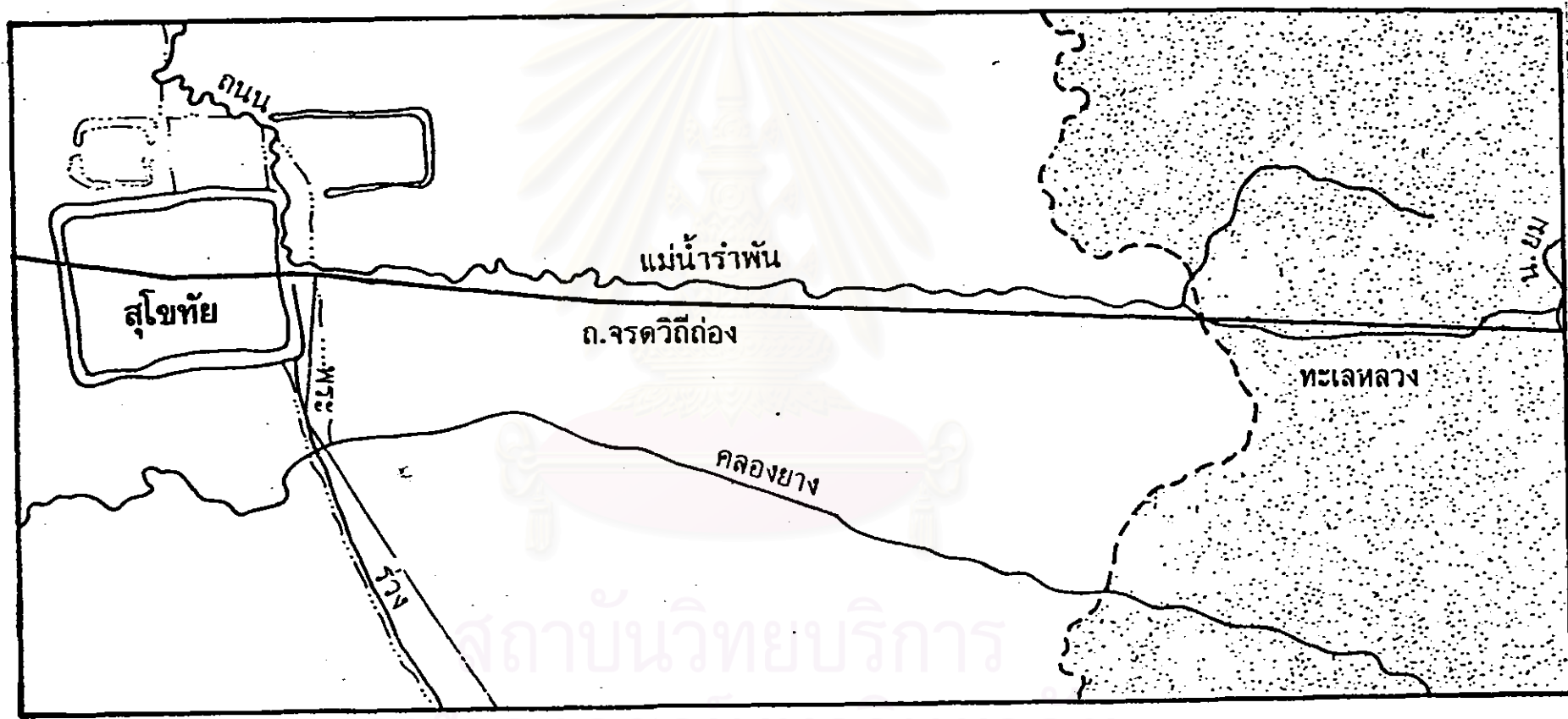
แผนที่หมายเลข 1 แผนที่จังหวัดสุโขทัย แสดงที่ตั้งเมืองสุโขทัยและเมืองศรีษณาลัย
 ที่มา : กรมแผนที่ทหาร ราววันที่ NE 47-11 คิมพ์ครั้งที่ 2-RTSD ลำดับชุด 1501S
 มาตราส่วน 1 : 250,000



แผนที่หมายเลข 2 แสดงที่ตั้งของเมืองสุโขทัย-ศรีวิชัยนาลัย

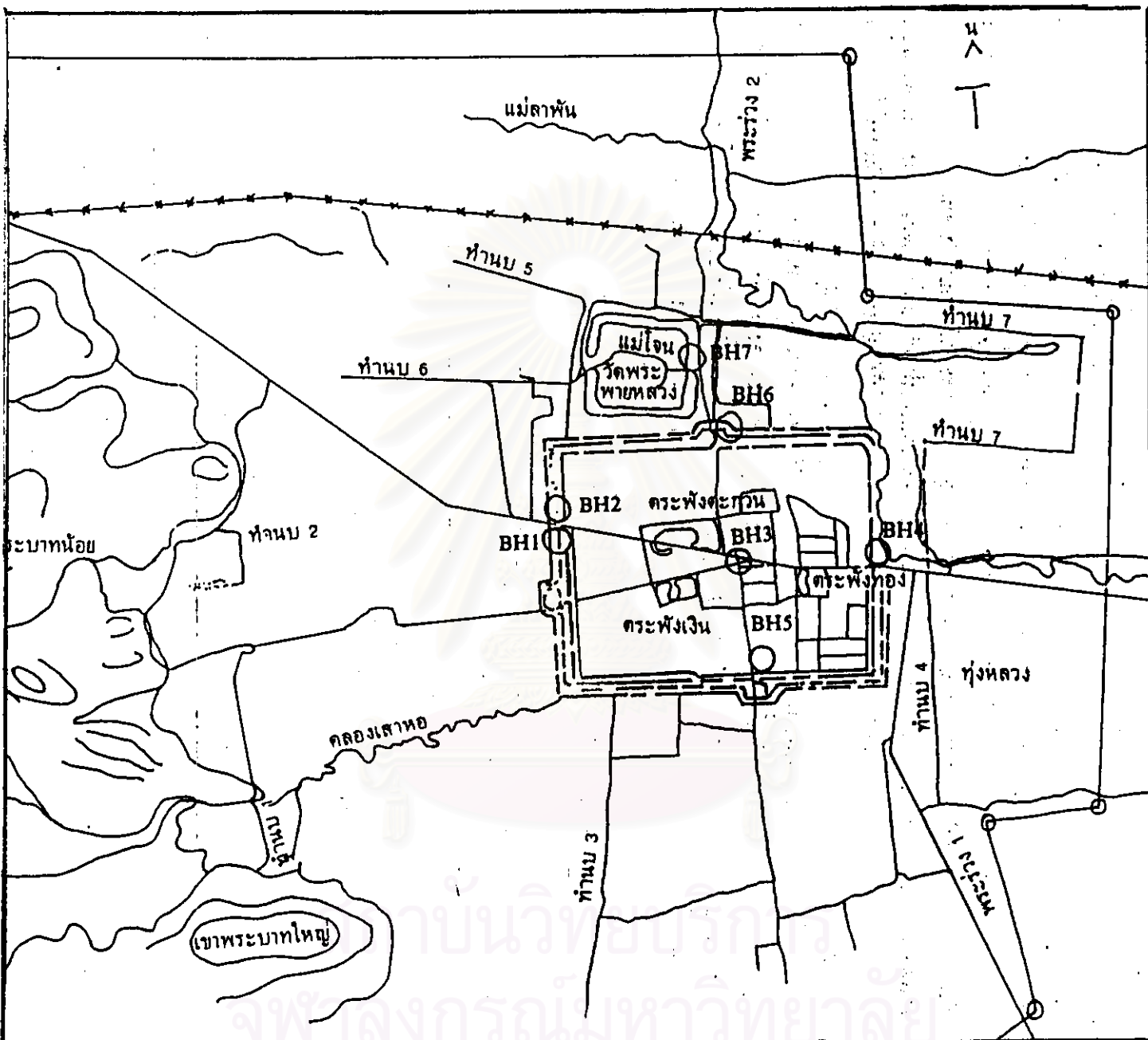


แผนที่หมายเลข 3 แสดงที่ตั้งเมืองโบราณสมัยสุโขทัย มีแนวคันดินที่เรียกว่า “ถนนพระร่วง” เชื่อมต่อเมืองศรีราชยานุรักษ์ เมืองสุโขทัย และกำแพงเพชร



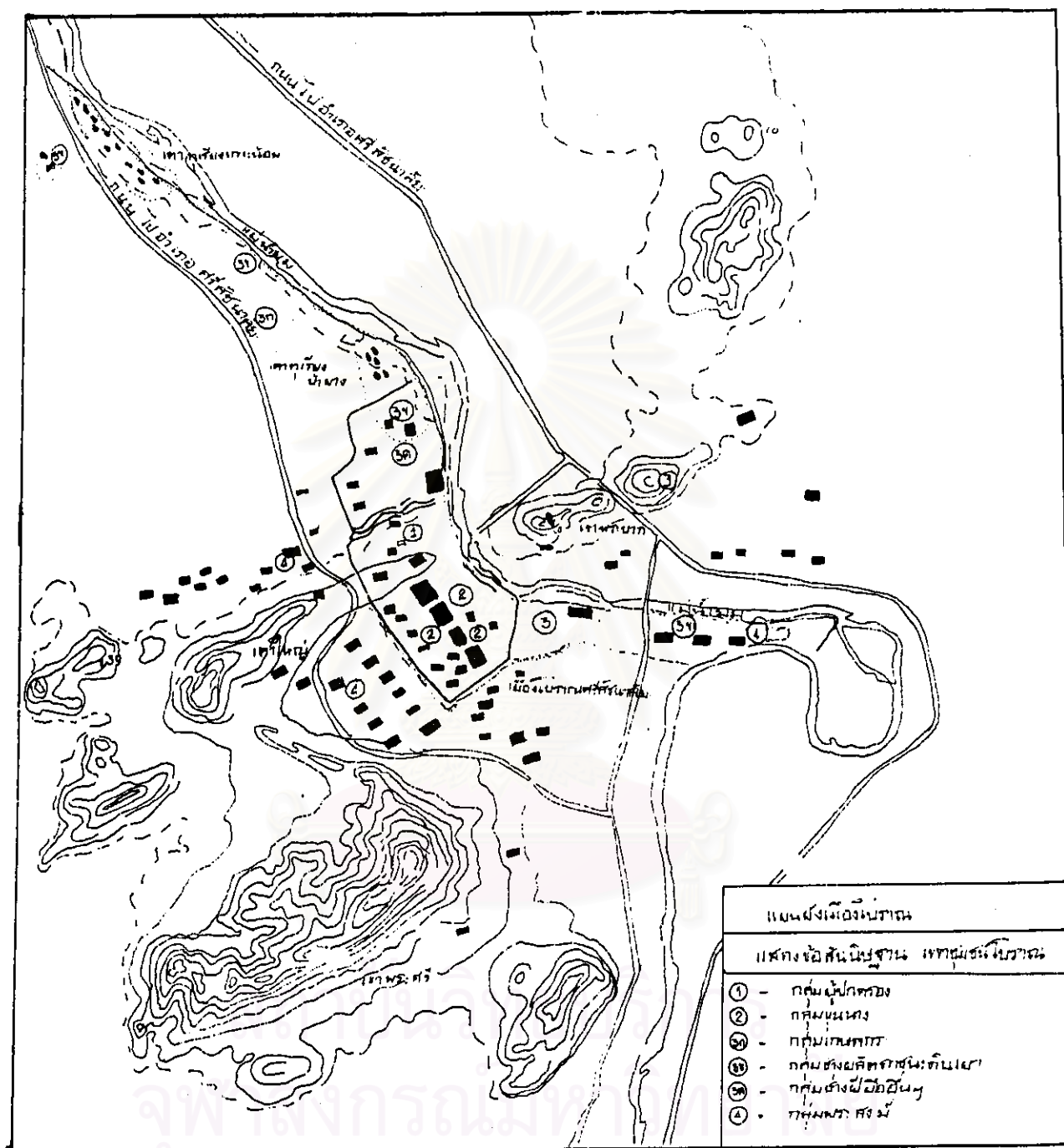
แผนที่หมายเลข 4 แสดงที่ตั้งเมืองสุโขทัยกับลุ่มแม่น้ำยม แสดงที่ตั้งชุมชนโบราณ
 วัดพระพายหลวงและเมืองสุโขทัยอาศัยแม่น้ำลำพันเพื่อเดินทางสู่แม่น้ำยม

สถาบันวิทยบริการ
 จุฬาลงกรณ์มหาวิทยาลัย



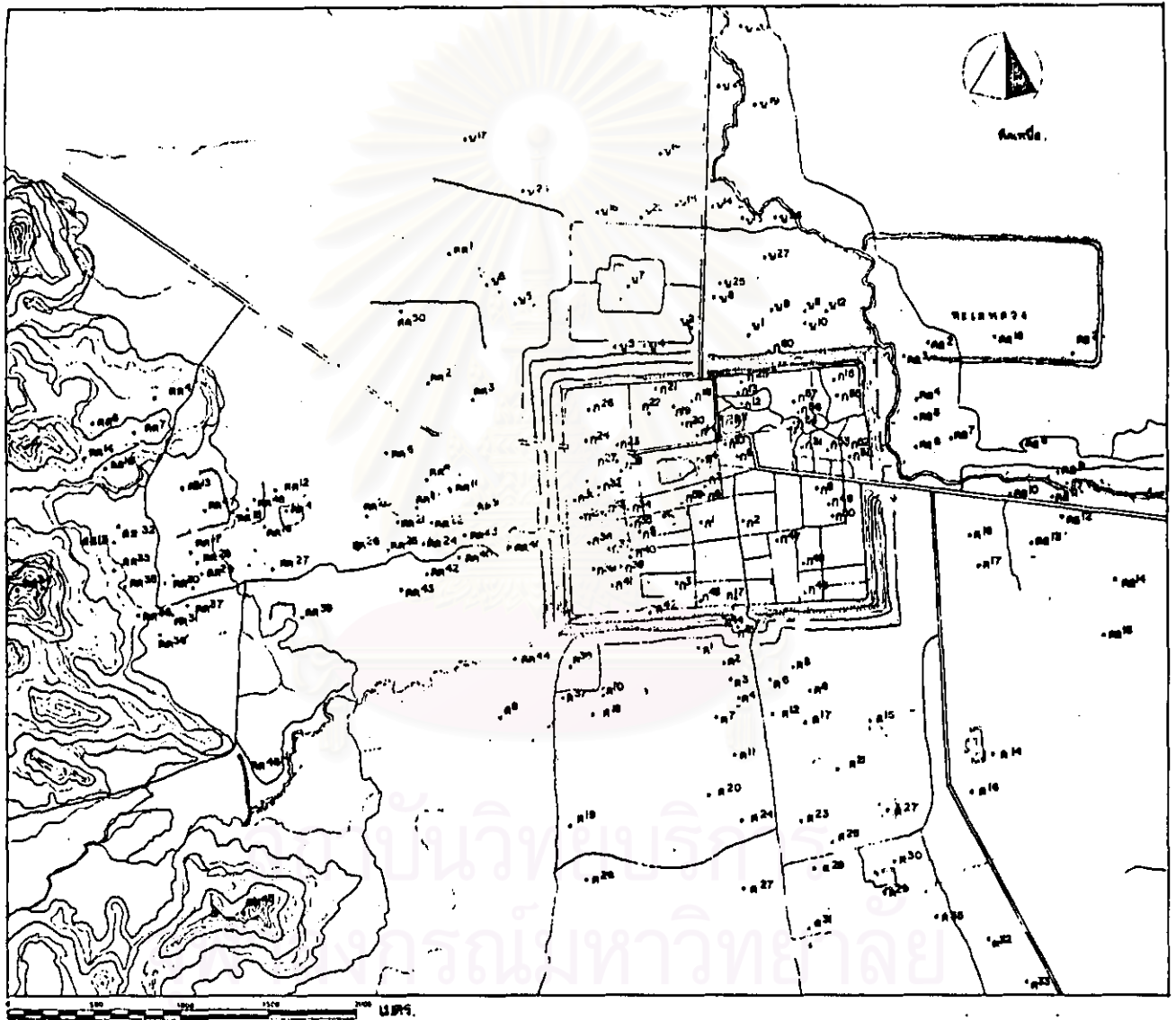
แผนที่หมายเลข 5 แสดงพื้นที่ระบบชลประทานภายในชุมชนโบราณวัดพระพายหลวงและเมืองสุโขทัย

ที่มา : มหาวิทยาลัยสุโขทัยธรรมมาธิราช เอกสารการสอนชุดวิชาประวัติศาสตร์ไทย (นนทบุรี : สำนักพิมพ์มหาวิทยาลัยสุโขทัยธรรมมาธิราช, 2534)



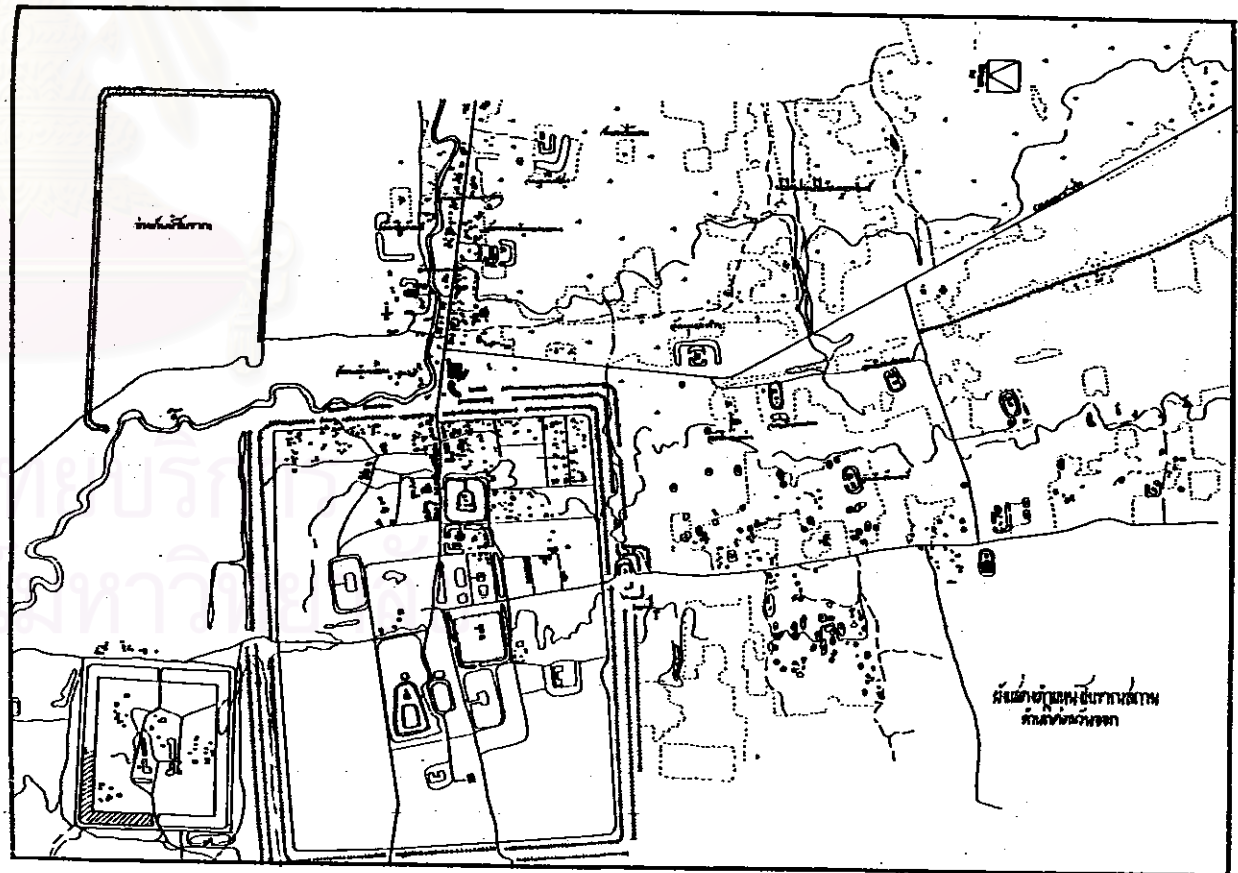
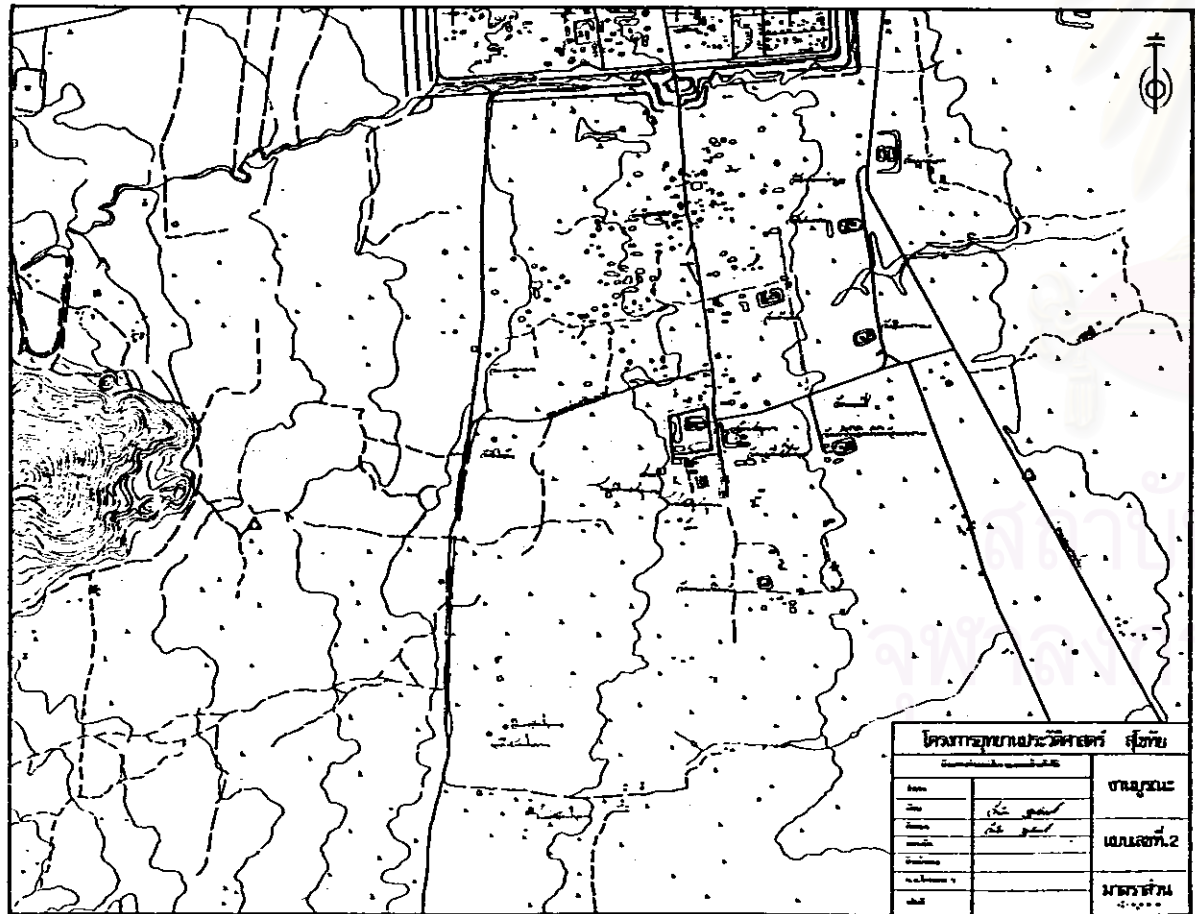
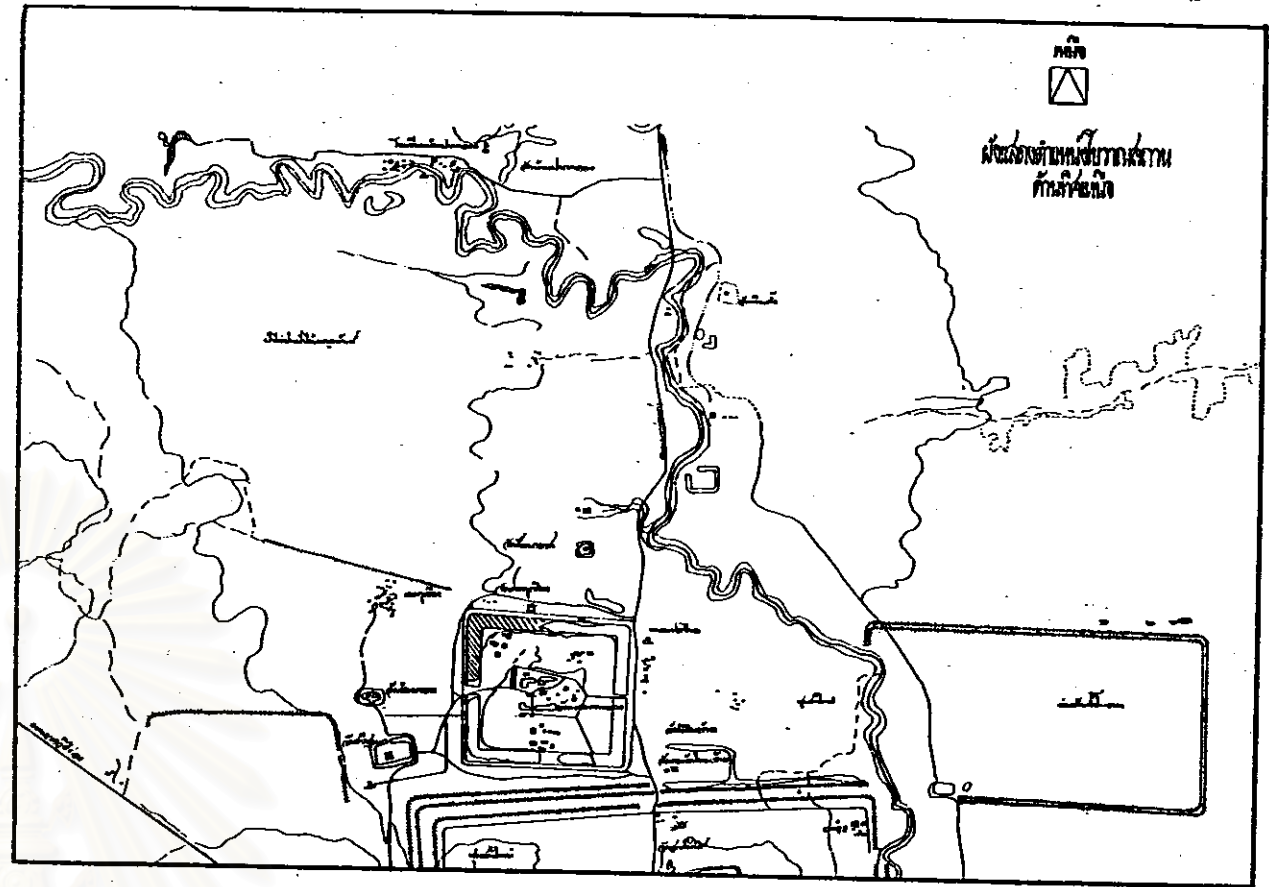
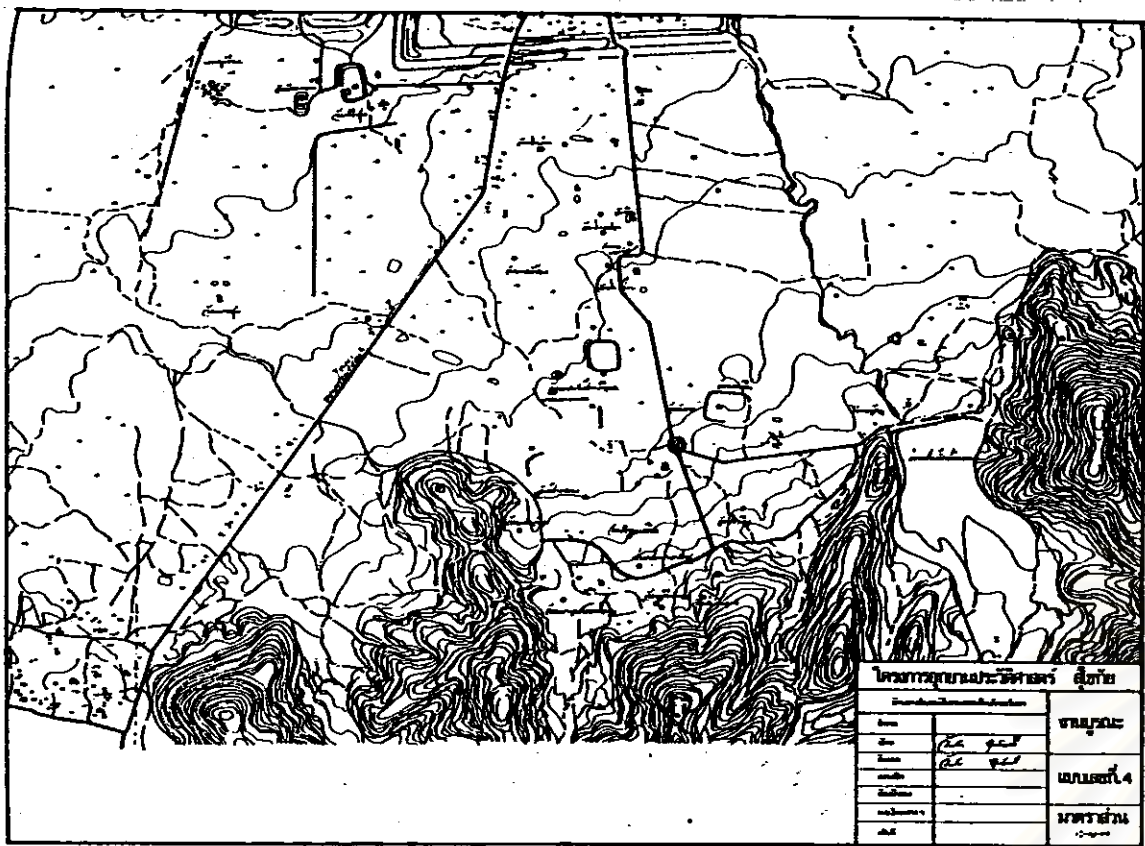
แผนผังที่ 1 ผังเมืองเซลียงและผังเมืองศรีธรรมาดิยแสดงที่ตั้งของชุมชนต่างๆ

ที่มา : กรมศิลปากร, โครงการอุทยานประวัติศาสตร์ศรีธรรมาดิย (กรุงเทพฯ : สำนักพิมพ์
สมาพันธ์, 2533)

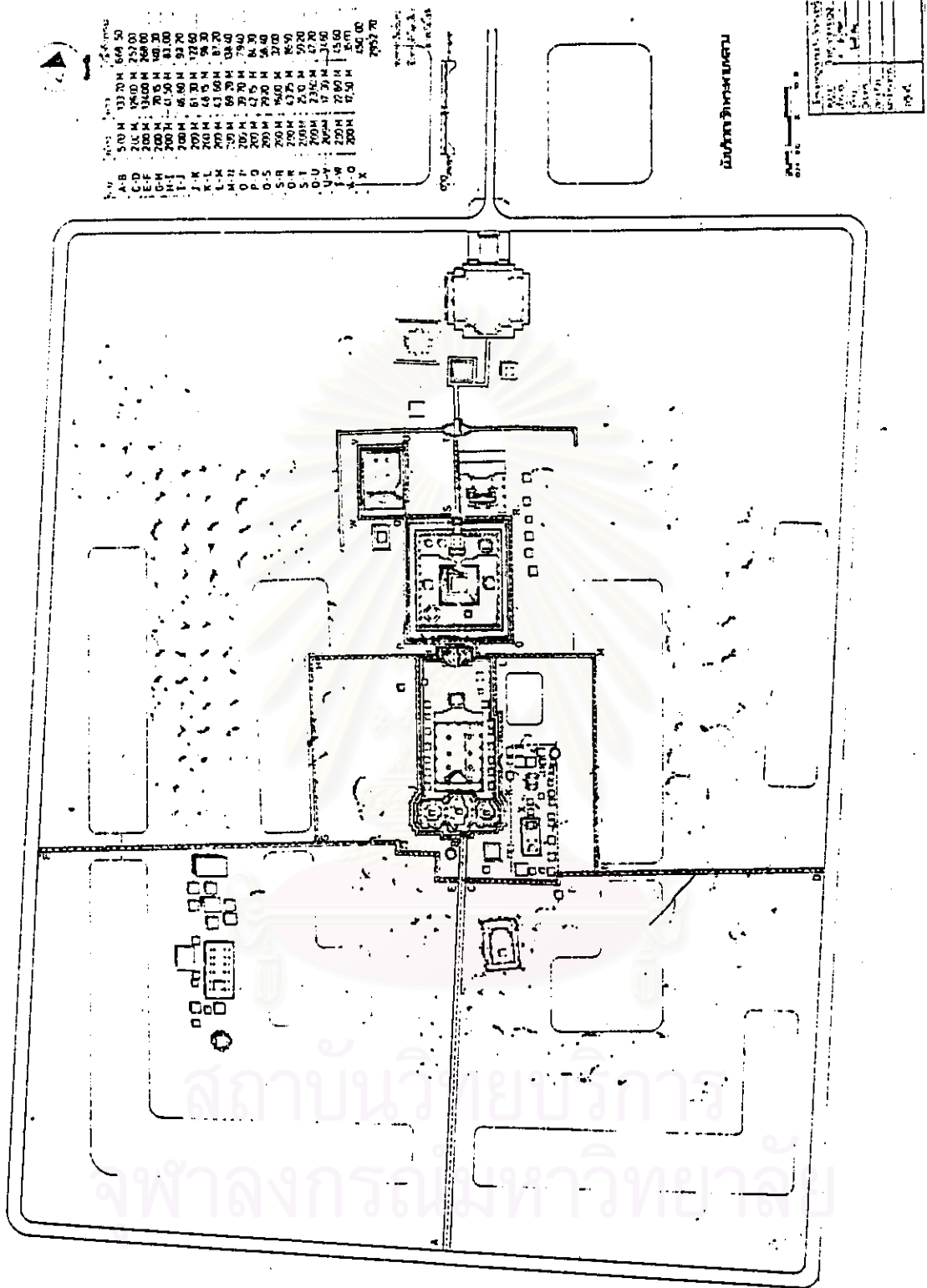


แผนผังที่ 2 ผังเมืองศรีสัชนาลัย แสดงที่ตั้งของศาสนสถานทั้งภายในและภายนอก
กำแพงเมือง

ที่มา : กรมศิลปากร, ทำเนียบโบราณสถานศรีสัชนาลัย (กรุงเทพฯ : สำนักพิมพ์สมาพันธ์,
2535)



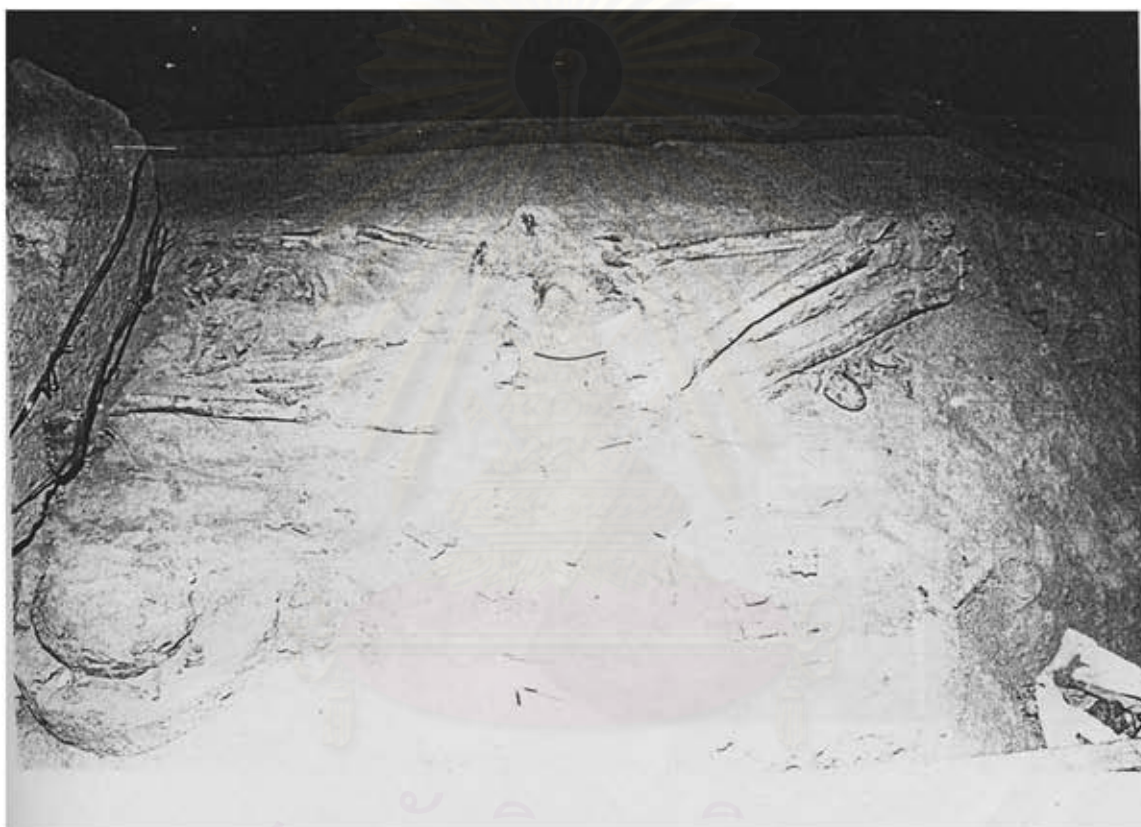
แผนผังที่ 5 ผังเมืองสุโขทัยและการกระจายตัวของชุมชนเมืองในด้านต่างๆ
 ที่มา : กรมศิลปากร, ทำเนียบโบราณสถานอุทยานประวัติศาสตร์สุโขทัย (กรุงเทพฯ :
 โรงพิมพ์ทัศนศิลป์, 2531)



แผนผังที่ ๘ ผังวัดพระพายหลวง ชุมชนโบราณในยุคเริ่มแรกก่อนการสถาปนาอาณาจักร
 สุโขทัย
 ที่มา : กรมศิลปากร, ทำเนียบโบราณสถานอุทยานประวัติศาสตร์สุโขทัย (กรุงเทพฯ :
 โรงพิมพ์ทัศนศิลป์, 2531)



ภาพที่ 1 แหล่งโบราณคดีสมัยก่อนประวัติศาสตร์หน้าวัดชมชื่น ปรากฏร่องรอยของผู้คนใน
ชุมชนยุคเริ่มแรกที่เคยอาศัยก่อนเข้าสู่ยุคสังคมเมือง



สถาบันวิทยบริการ จุฬาลงกรณ์มหาวิทยาลัย

ภาพที่ 2 โครงกระดูกมนุษย์ยุคก่อนประวัติศาสตร์แสดงให้เห็นร่องรอยของพิธีกรรมและความเชื่อเกี่ยวกับการฝังศพก่อนที่ศาสนาจะเข้ามาเผยแพร่ในชุมชนเมืองเซลิยง



สถาบันวิทยบริการ
จุฬาลงกรณ์มหาวิทยาลัย

ภาพที่ 3 โครงกระดูกมนุษย์ที่ฐานเจดีย์วัดข้างล่อม เมืองศรีสัตนาลัย
ที่มา : กรมศิลปากร, การศึกษาวิจัยเรื่อง วัดข้างล่อม (กรุงเทพฯ : วิกดอร์เพาเวอร์พอยท์,
2530)



สถาบันวิทยบริการ จุฬาลงกรณ์มหาวิทยาลัย

ภาพที่ 4 ชุมชนโบราณที่วัดพระพายหลวง เดิมมีปรางค์ 3 องค์ เป็นศูนย์กลางของพุทธศาสนายานภายในชุมชนเมืองก่อนการสถาปนาอาณาจักรสุโขทัย



ภาพที่ 5 ชุมชนเมืองเซธียง



ภาพที่ 6 วัดพระศรีรัตนมหาธาตุ เมืองเซียงริมฝงแม่น้ำยม



ภาพที่ 7 วัดเจ้าจันทร์ เดิมเป็นพุทธสถานมหายานในชุมชนเมืองเสลียง



สถาบันวิทยบริการ
จุฬาลงกรณ์มหาวิทยาลัย

ภาพที่ 8 คูเมืองศรีสัชชนาลัย ด้านตะวันออกของเมืองศรีสัชชนาลัยใช้แม่น้ำยมเป็นคูเมืองป้องกันข้าศึก



ภาพที่ 9 กำแพงเมืองศรีสัชชนาลัย ก่อด้วยศิลาแดงตลอดทั้ง 4 ด้าน

จุฬาลงกรณ์มหาวิทยาลัย

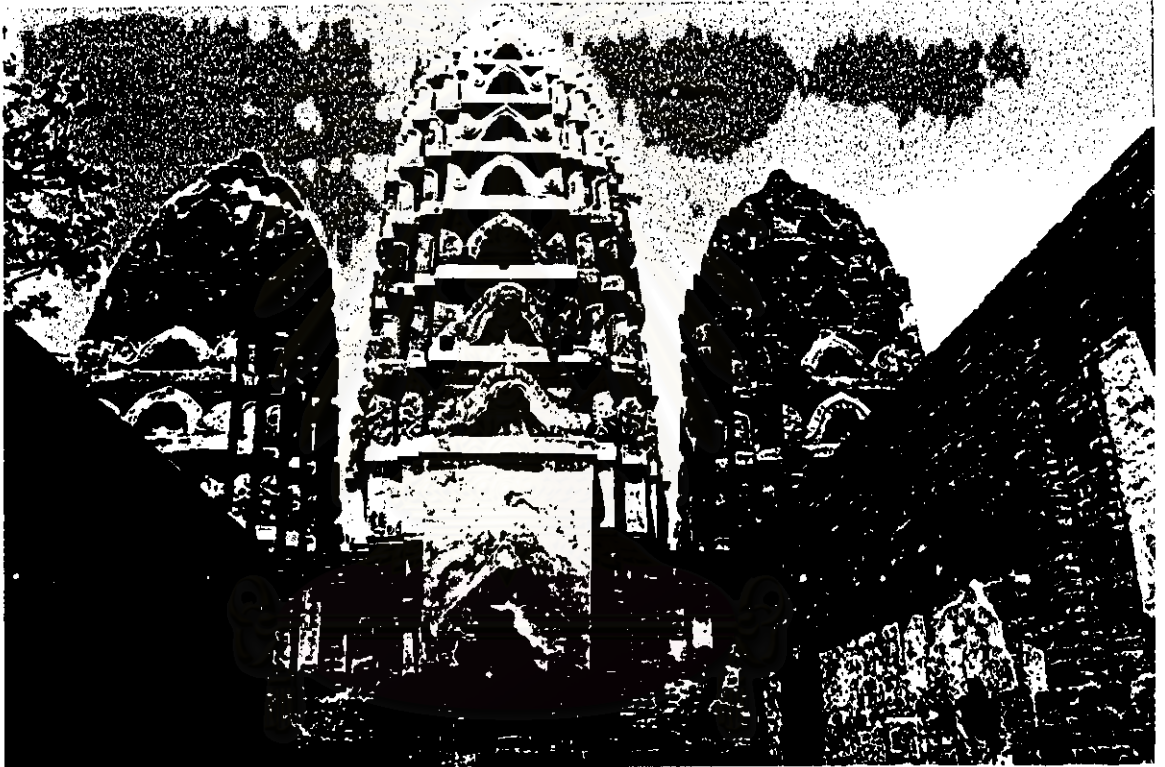


จุฬาลงกรณ์มหาวิทยาลัย

ภาพที่ 10 วัดเจดีย์เจ็ดแถว สุสานหลวงตั้งอยู่ในชุมชนเมืองศรีธรรมาลัย



ภาพที่ 11 แก่งหลวง แนวหินขวางลำแม่น้ำยมเกิดขึ้นตามธรรมชาติในสมัยสุโขทัยถูกใช้เป็นฝายเก็บกักน้ำสำหรับเมืองศรีสุขานาลัย ต่อมาได้ระเปิดแนวหินเนื่องจากการทำสัมปทานป่าไม้



สถาบันวิทยบริการ
ภาพที่ 12 วัดศรีสวาย อิทธิพลวัฒนธรรมร่วมแบบเขมรในประเทศไทยตั้งอยู่ภายในกำแพง
เมืองสุโขทัย



ภาพที่ 13 กำแพงเมืองสุโขทัย เป็นคันดินถมสูง มี 3 ชั้น 4 ด้าน



สถาบันวิทยบริการ
จุฬาลงกรณ์มหาวิทยาลัย
ภาพที่ 14 ตระพัง สระน้ำขนาดใหญ่ถูกขุดขึ้นภายในชุมชนเมืองสุโขทัย



สถาบันพระปกเกล้า
จุฬาลงกรณ์มหาวิทยาลัย

ภาพที่ 15 สรีดภงส์ แหล่งเก็บกักน้ำขนาดใหญ่ของเมืองสุโขทัย



ภาพที่ 16 วัดมหาธาตุ กลางเมืองสุโขทัย พุทธสถานตามคติความเชื่อพุทธศาสนาแบบลังกา



สถาบันวิทยบริการ
จุฬาลงกรณ์มหาวิทยาลัย

ภาพที่ 17 วัดช้างล้อม พระมหาธาตุกลางเมืองศรีขุณาสัยรับอิทธิพลของศิลปะทวารวดี
แบบลังกา



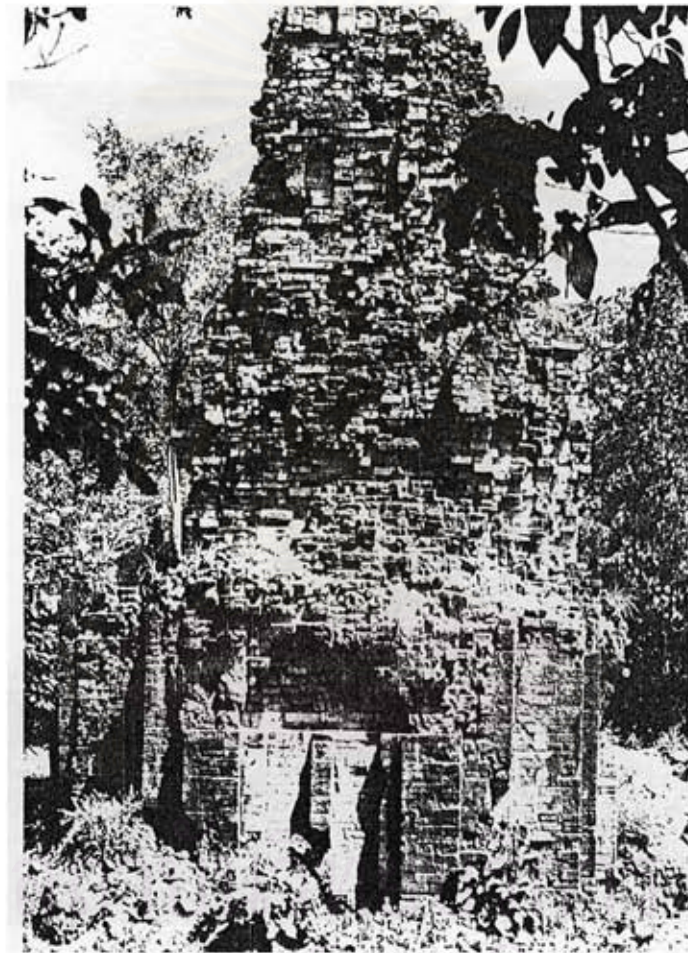
จุฬาลงกรณ์มหาวิทยาลัย

ภาพที่ 18 วัดพระพายหลวง พุทธสถานแบบมหายานที่ถูกเปลี่ยนไปตามคติความเชื่อพุทธศาสนาแบบลังกา



จุฬาลงกรณ์มหาวิทยาลัย

ภาพที่ 19 สังคโลก ผลิตผลสินค้าอุตสาหกรรมของเมืองสุโขทัย - ศรีสัชนาลัย ลวดลายประดับ
และรูปแบบยังสะท้อนคติความเชื่อในท้องถิ่น

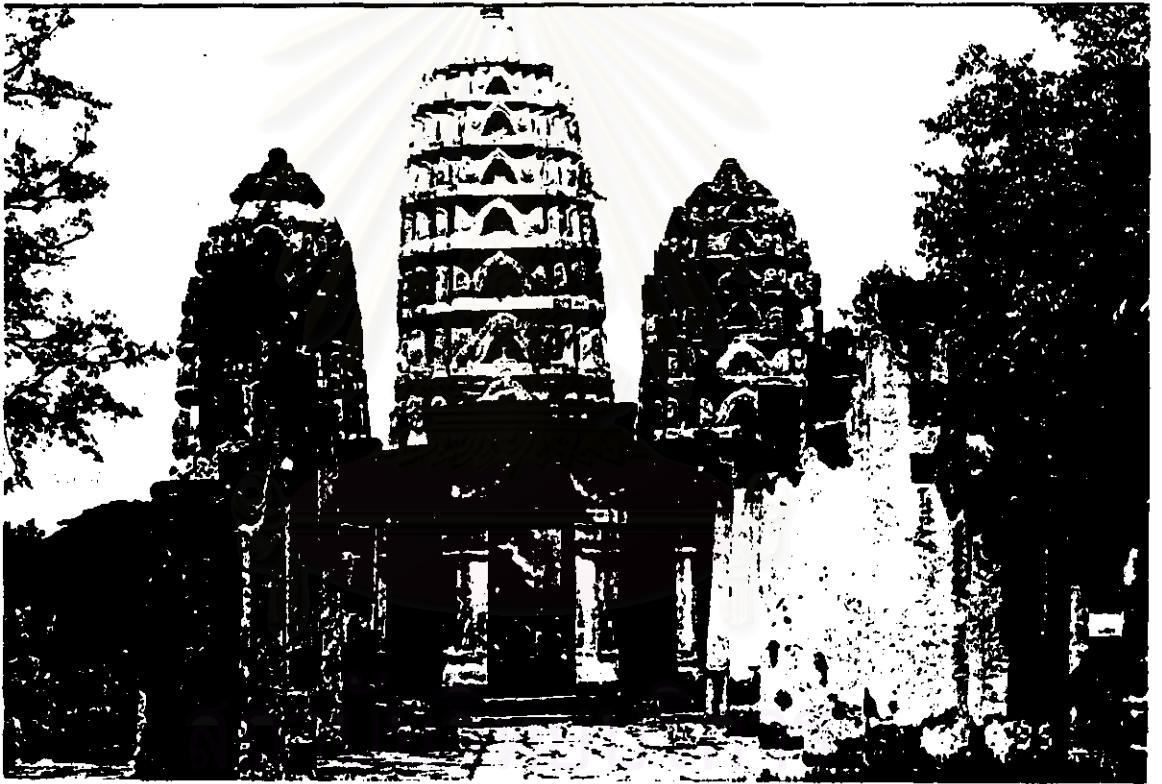


ภาพที่ 20 ปรากฏเขาปู่เจ้าเทวสถาน บุคแรกของอิทธิพลวัฒนธรรมร่วมแบบเขมรในประเทศไทย
ไทยที่เก่าแก่ที่สุดใกล้ชุมชนเมืองสุโขทัย



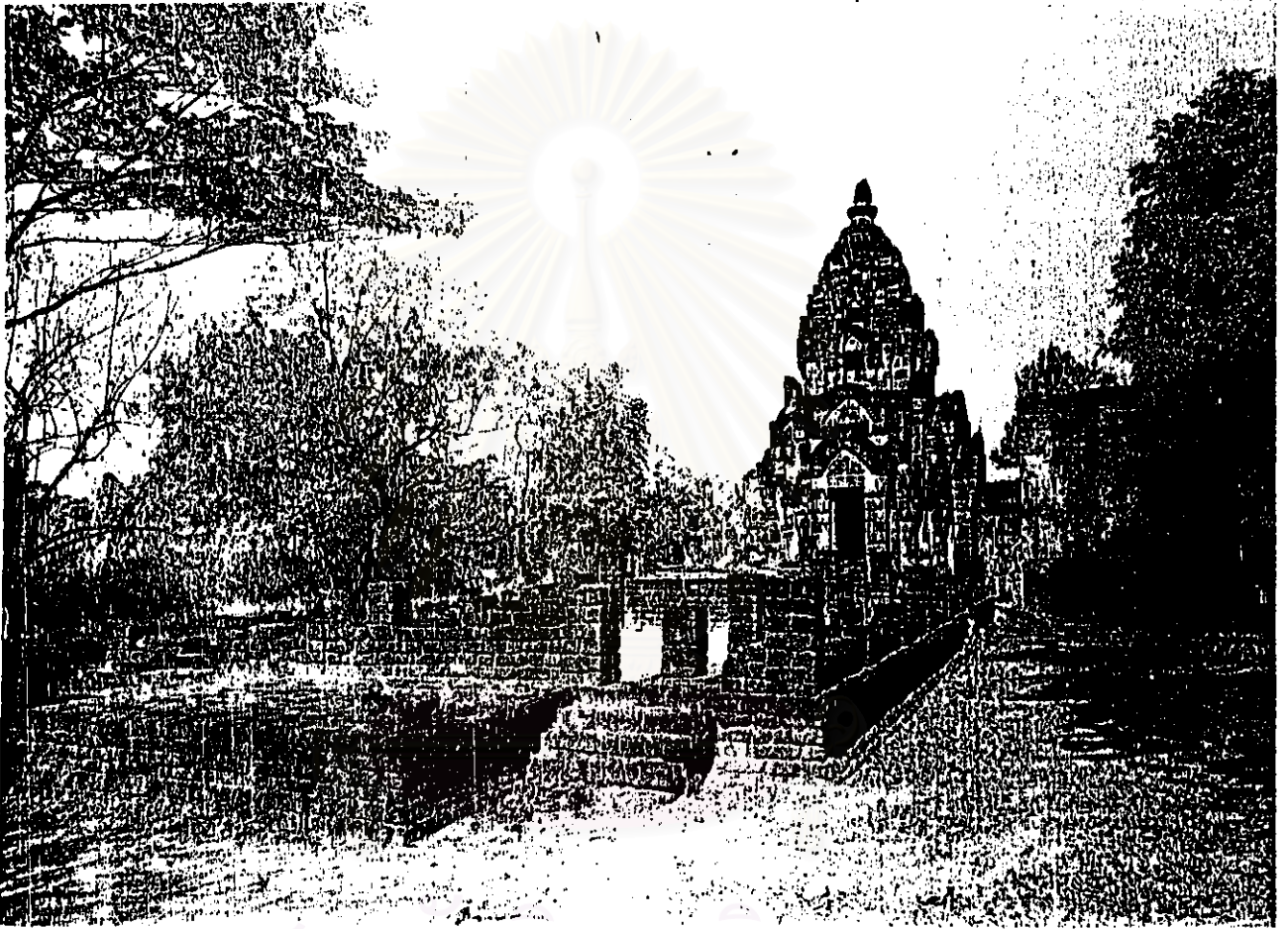
จุฬาลงกรณ์มหาวิทยาลัย

ภาพที่ 21 ศาลตาผาแดง เทวสถานตั้งอยู่ภายในชุมชนเมืองสุโขทัย



จุฬาลงกรณ์มหาวิทยาลัย

ภาพที่ 22 วัดศรีสวาย ต่อมาถูกเปลี่ยนเป็นพุทธสถานตามคติความเชื่อพุทธศาสนาแบบลังกา



ภาพที่ 23 ปราสาทวัดเจ้าจันทร์ต่อมาถูกสร้างวิหารไว้ด้านหน้า



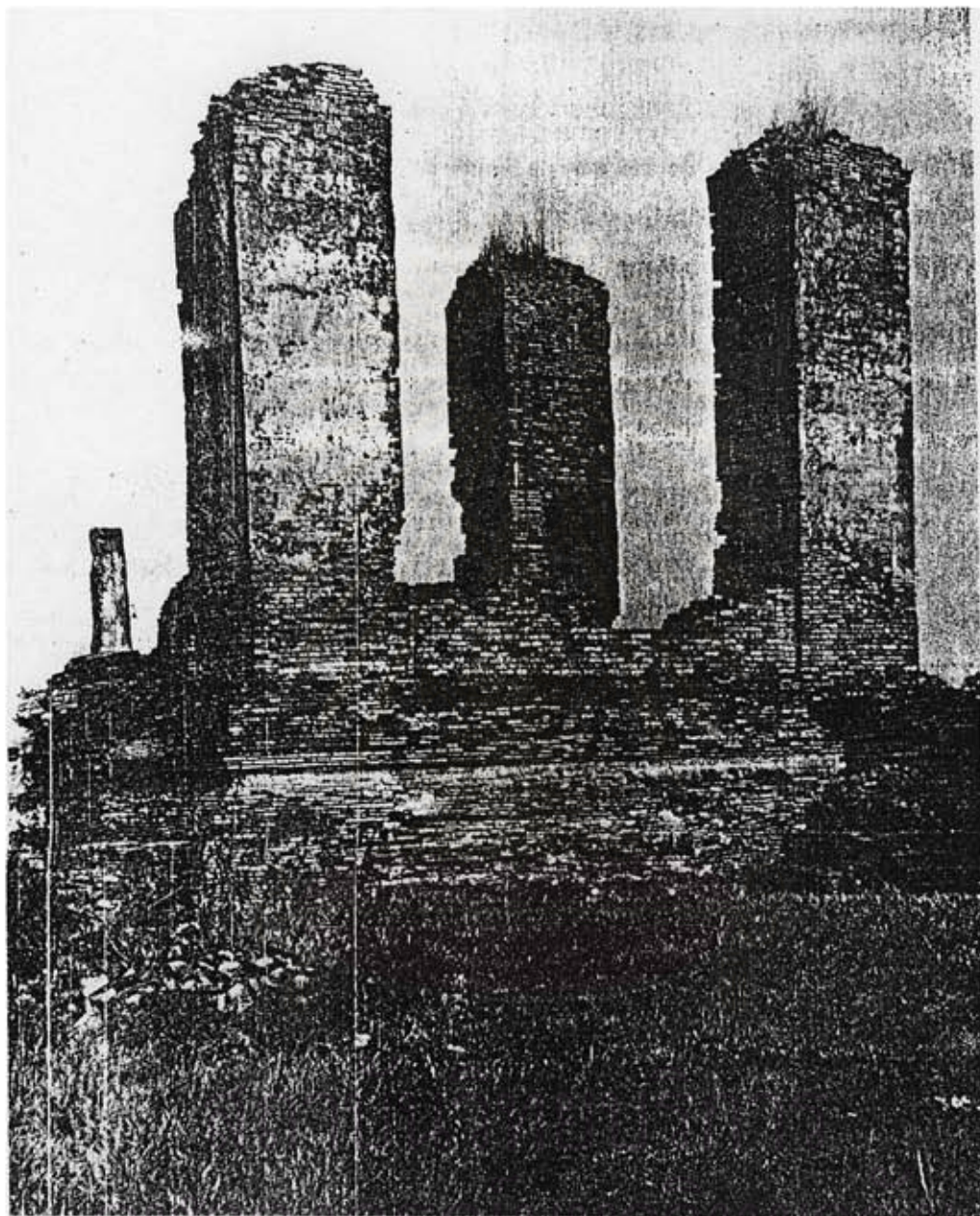
ภาพที่ 24 ปรางค์ประธานวัดเจ้าจันทร์ อธิปไตยวัฒนธรรมร่วมแบบเขมรในประเทศไทย



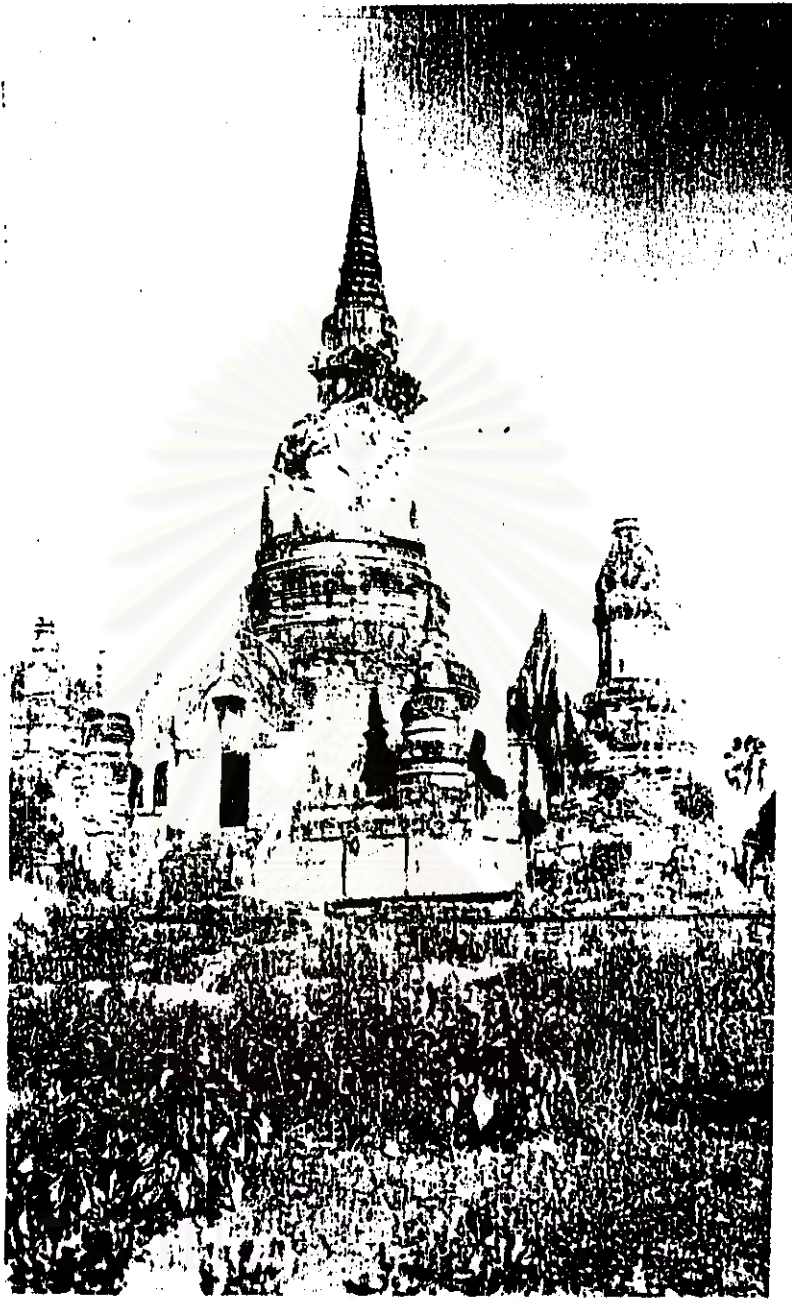
ภาพที่ 25 ชุ่มประตู่ อิทธิพลศิลปะแบบมหายาน ร่องรอยอิทธิพลพุทธศาสนาแบบมหายานเดิม เป็นศาสนสถานใจกลางเมืองเซลิยง



จพาลงกรณ์มหาวิทยาลัย
ภาพที่ 26 กระเบื้องเชิงชายรูปนางอัปสร เป็นประติมากรรมที่ได้รับอิทธิพลวัฒนธรรมร่วมแบบ
เขมรในประเทศไทย



ภาพที่ 27 วัดศรีโตน พุทธสถานในพื้นที่อรัญญิกที่ขยายมาใกล้กำแพงเมืองสุโขทัย

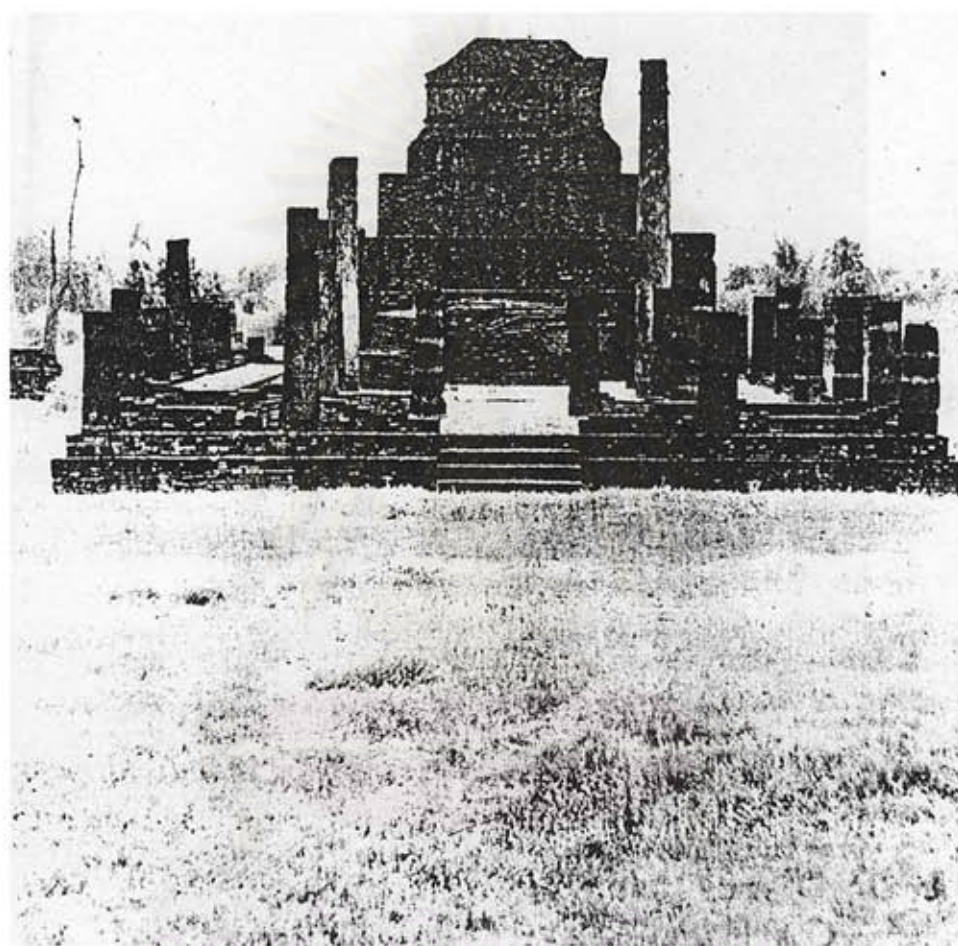


ภาพที่ 28 วัดบุปผาราม เมืองเชียงใหม่อิทธิพลคติความเชื่อพุทธศาสนาแบบลังกาที่ได้รับการเผยแพร่ไปจากอาณาจักรสุโขทัย



สถาบันวิทยบริการ จุฬาลงกรณ์มหาวิทยาลัย

ภาพที่ 29 วิหารหลวงวัดมหาธาตุ เมืองสุโขทัย ศูนย์กลางของชุมชนมีพระอัฐรารคประดิษฐาน
อยู่ด้านข้างวิหาร 2 องค์

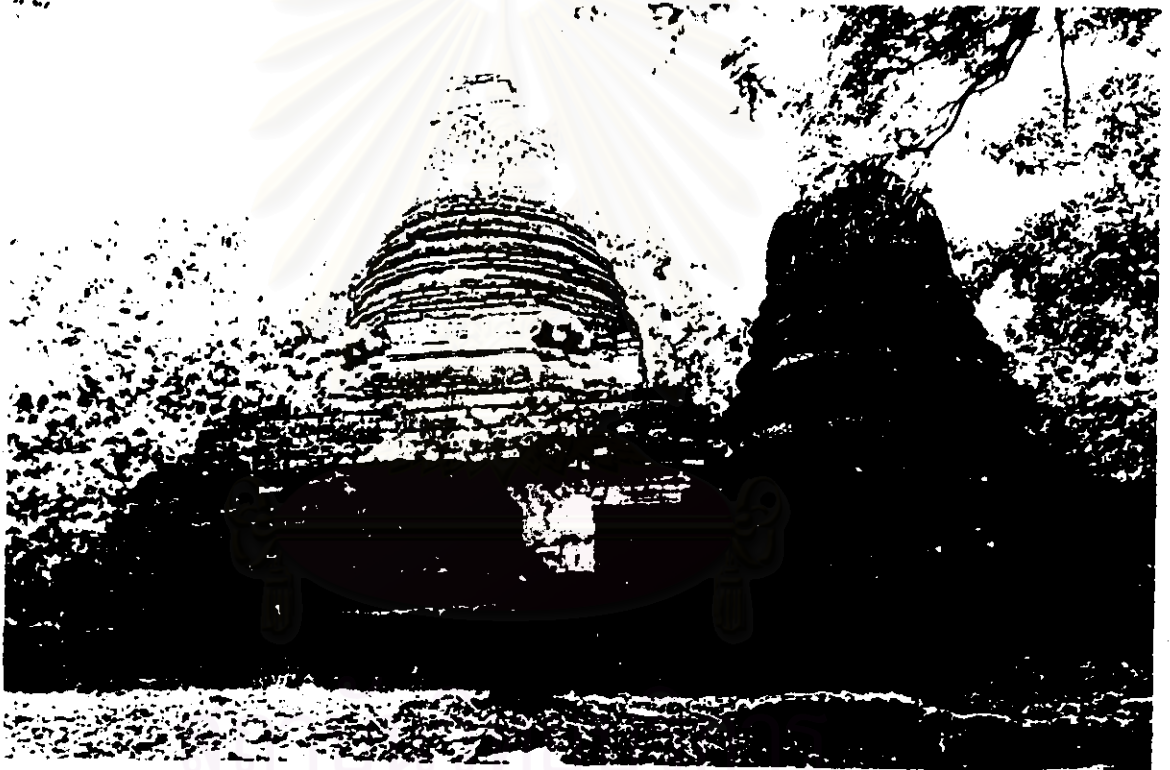


สถาบันวิทยบริการ
จุฬาลงกรณ์มหาวิทยาลัย

ภาพที่ 30 วัดอโศการาม เกิดจากการกลบนาขยายชุมชนเมืองสุโขทัยด้านทิศใต้



ภาพที่ 31 วัดศรีพิจิตรกิริติภรณ์าราม เกิดจากการกลบนาขยายชุมชนอรัญญิกของเมือง
สุโขทัย



จุฬาลงกรณ์มหาวิทยาลัย

ภาพที่ 32 พุทธสถานบนเขาพนมเพลิง ภายหลังการประดิษฐานพุทธศาสนาแบบลังกาภายใน
เมืองศรีธรรมาโศภิต



ภาพที่ 33 เสาตามประทีป



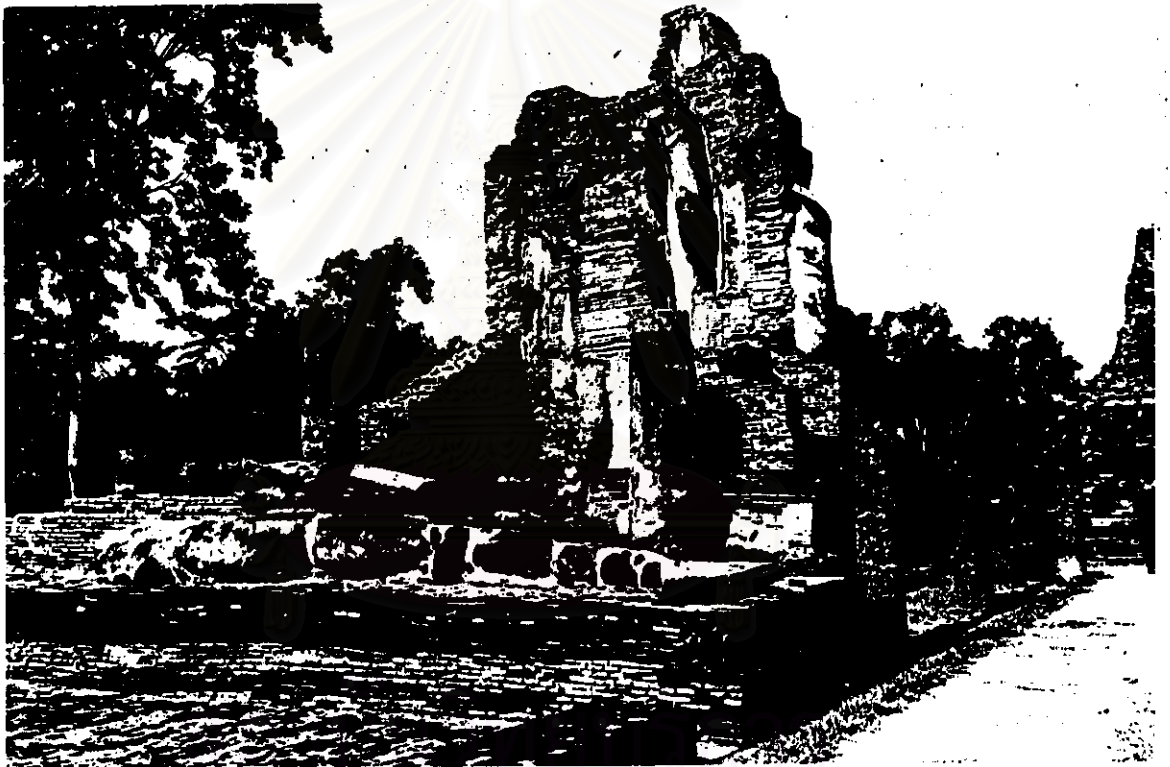
ภาพที่ 34 วัดข้างตอม เมืองศรีษะนาถ



ภาพที่ 35 เจดีย์ทรงพุ่มข้าวบิณฑ์ หรือเจดีย์ทรงดอกบัว เอกลักษณะทางสถาปัตยกรรมในสุโขทัย



ภาพที่ 36 พุทธสถานมหายานถูกเปลี่ยนเป็นพุทธสถานตามคติความเชื่อพุทธศาสนาแบบ
ลัทธิ



ภาพที่ 37 มณฑปวัดพระพายหลวง ประดิษฐานพระพุทธรูปสี่อริยามทคือ นัง ยิน เเดิน นอน



ภาพที่ 38 มณฑปวัดเจ้าจันทร์ ภายในประดิษฐานพระอัฐราวด ภายหลังการสถาปนาพุทธศาสนาแบบลังกาขึ้นภายในอาณาจักรสุโขทัย

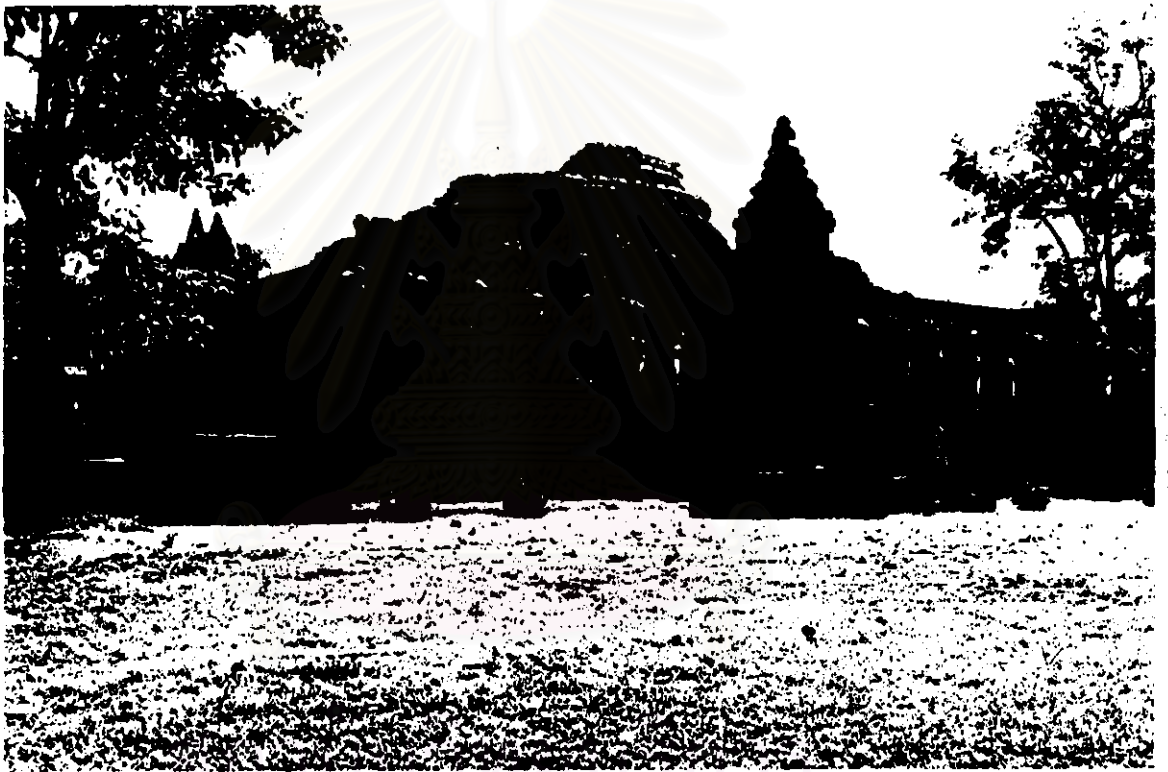


ภาพที่ 39 วิหารวัดศรีสวายเมืองสุโขทัย ถูกสร้างขึ้นภายหลังจากการประดิษฐานพุทธศาสนา
แบบลังกาในอาณาจักรสุโขทัย



สถาบันวิทยบริการ
จุฬาลงกรณ์มหาวิทยาลัย

ภาพที่ 40 วัดพระนอน กำแพงเพชร ตั้งอยู่ภายในเขตอรัญญิก



ภาพที่ 41 วัดข้างรอบ กำแพงเพชร อิทธิพลพุทธศาสนาแบบลังกาคามแบบอย่างชุมชน
เมืองสุโขทัย-ศรีสัชนาลัย

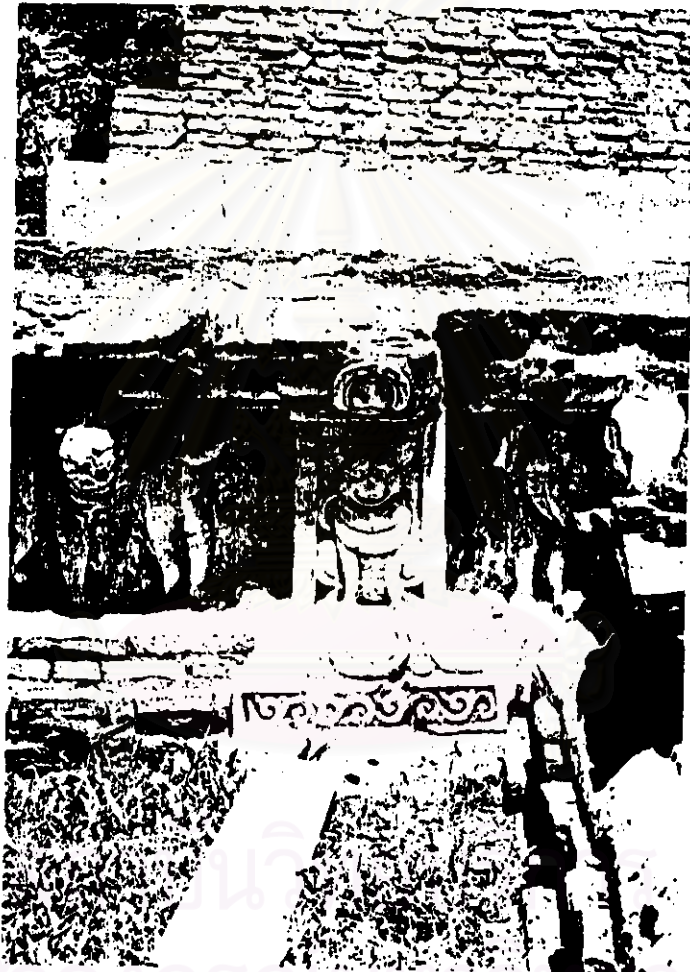


ภาพที่ 42 ชุมเจระนามณฑป วัดระพังทองกลาง มีลวดลายประดับเหนือกรอบซุ้มเป็น
อิทธิพลศิลปะแบบลังกา



สถาบันวิทยบริการ
จุฬาลงกรณ์มหาวิทยาลัย

ภาพที่ 43 เจดีย์รายวัดเจดีย์เจ็ดแถว เป็นรูปแบบที่ได้รับอิทธิพลศิลปสถาปัตยกรรมจากเจดีย์
รูวัลเวลีในลังกาทวิป



ภาพที่ 44 ประติมากรรมปูนปั้นประดับฐานเจดีย์รายวัดมหาธาตุ อธิรพคิลปลังกา



สถาบันวิทยบริการ
จุฬาลงกรณ์มหาวิทยาลัย

ภาพที่ 45 ประติมากรรมรูปช้าง ประดับล้อมรอบฐานเจดีย์ทรงลังกากลางอรัญญิกเมืองกำแพงเพชร



ภาพที่ 46 วัดเชียงใหม่ อธิปไตยศติความเชื่อพุทธศาสนาแบบลังกาเป็นวัดแรกภายหลัง
สถาปนาอนุทวีปรัตนนครพม่าเชียงใหม่



ภาพที่ 47 วัดช้างล้อม เมืองสุโขทัย สร้างขึ้นจากการก่อกำเนิดและความเสื่อมสโตศรัทธาต่อพ
ภิกษุสงฆ์ที่มาจากลังกาทวีป

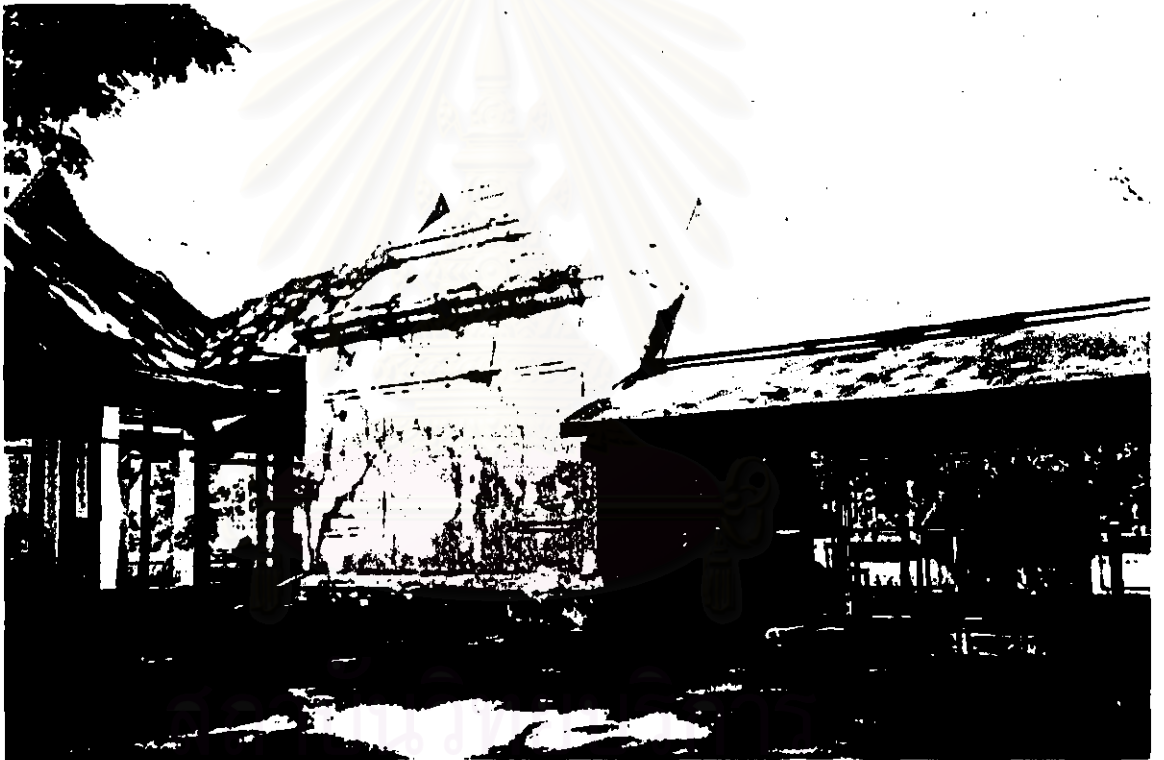


ภาพที่ 48 บณฑปวัดศรีชุม สร้างขึ้นตามคติความเชื่อเพื่อให้เป็นพระมุดกันธฤฎี
ของพระพุทธเจ้า



สถาบันวิจัยการ
จุฬาลงกรณ์มหาวิทยาลัย

ภาพที่ 49 วัดระพังทองกลาง สร้างมณฑปเป็นประธานของวัดในรั้วคูของเมืองสุโขทัยที่
ขยายมาทางด้านตะวันออก



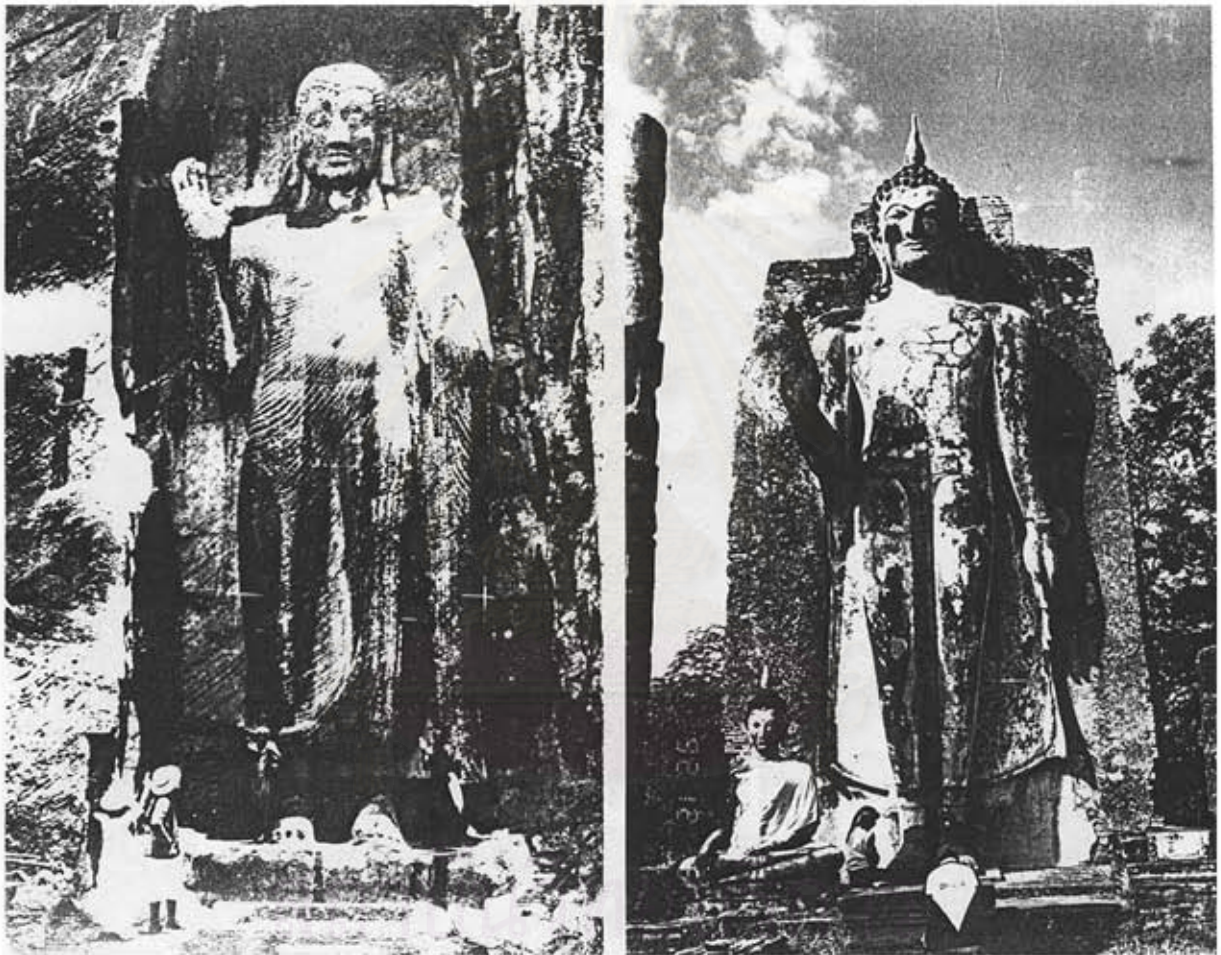
ภาพที่ 50 กุฏิพระร่วง คือมณฑปหรือพระมูลคันธกุฎีตามคติเพื่อให้เป็นที่ประทับของ
พระพุทธเจ้า



ภาพที่ 51 พระอัฐารอยู่ค้ำหน้าวิหารพระสองพี่น้อง ประดิษฐานอยู่กกลางชุมชน
เมืองเซลิยง



ภาพที่ 52 พระอิฐรารศวัดหัวโขน ตั้งอยู่ในพื้นที่อรัญญิกด้านตะวันตกของเมืองศรีสัชนาลัย



จุฬาลงกรณ์มหาวิทยาลัย

ภาพที่ 53 พระอัฐารวัดสะพานหิน ตั้งอยู่ในอรัญญิกบนเนินเขาด้านตะวันตกของเมือง
สุโขทัยตามแบบอย่างคติลังกา



สถาบันหอศิลปวัฒนธรรม
จุฬาลงกรณ์มหาวิทยาลัย

ภาพที่ 54 พระอัฐารศวัดพระศรีรัตนมหาธาตุ พิษณุโลก

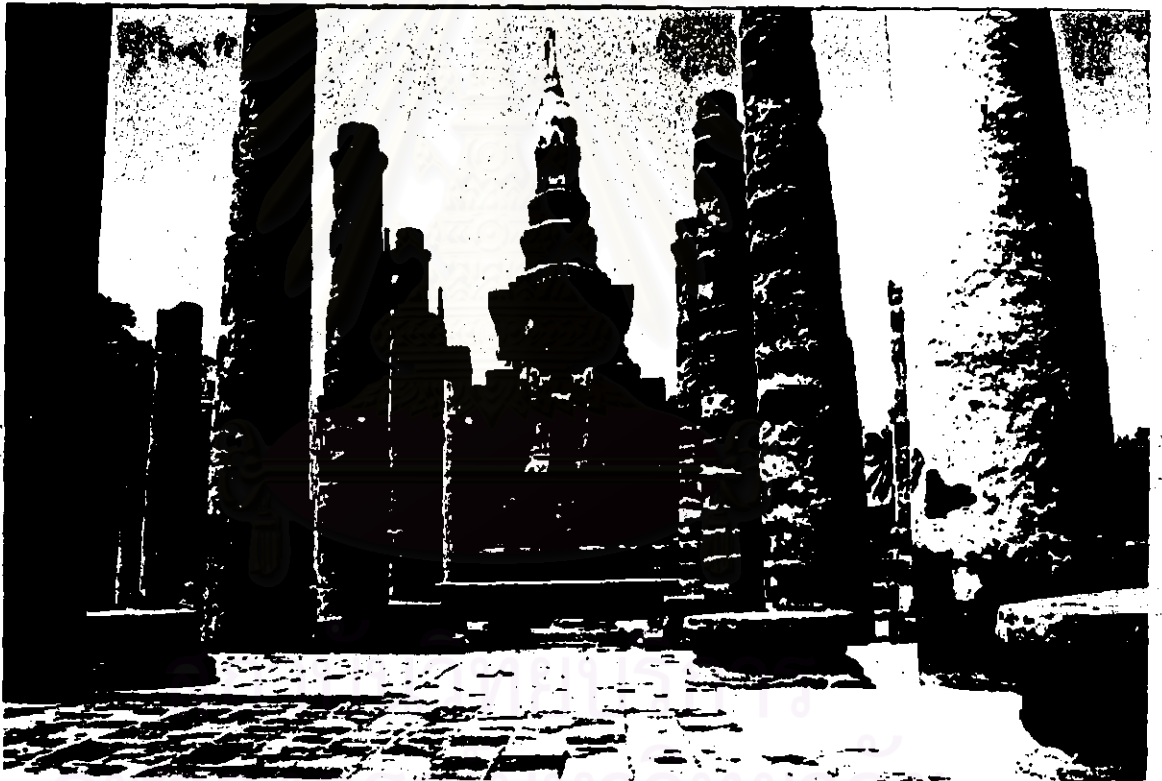


สถาบันวิทยบริการ จุฬาลงกรณ์มหาวิทยาลัย

ภาพที่ 55 มณฑปวัดเชตุพน ชุมชนอรัญญิกที่ขยายมาทางด้านทิศใต้ของเมืองสุโขทัย



ภาพที่ 56 มณฑปวัดพระสี่อริยาบถ อยู่ในอรัญญิกเมืองกำแพงเพชร



ภาพที่ 57 วิหารหลวงวัดมหาธาตุ เมืองสุโขทัย



สถาบันวิทยบริการ
จุฬาลงกรณ์มหาวิทยาลัย
ภาพที่ 58 ชุ่มจรณะ และประติมากรรมรูปพระพุทธเจ้าเสด็จลงจากสวรรค์ชั้นดาวดึงค์
อิทธิพลศิลปะลังกา



ภาพที่ 60 พระอัฐรารศปางเปิดโลก

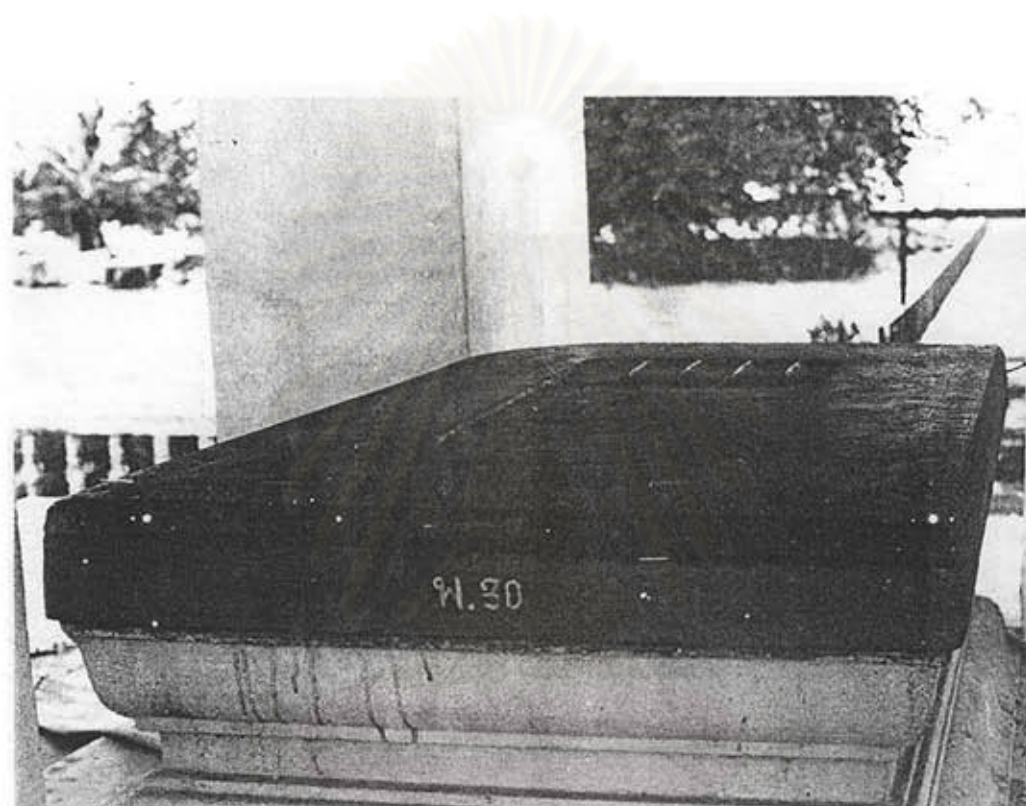
จุฬาลงกรณ์มหาวิทยาลัย



ภาพที่ 61 มณฑปวัดพญาดำ ภายในประดิษฐานพระอัฐฐารศ

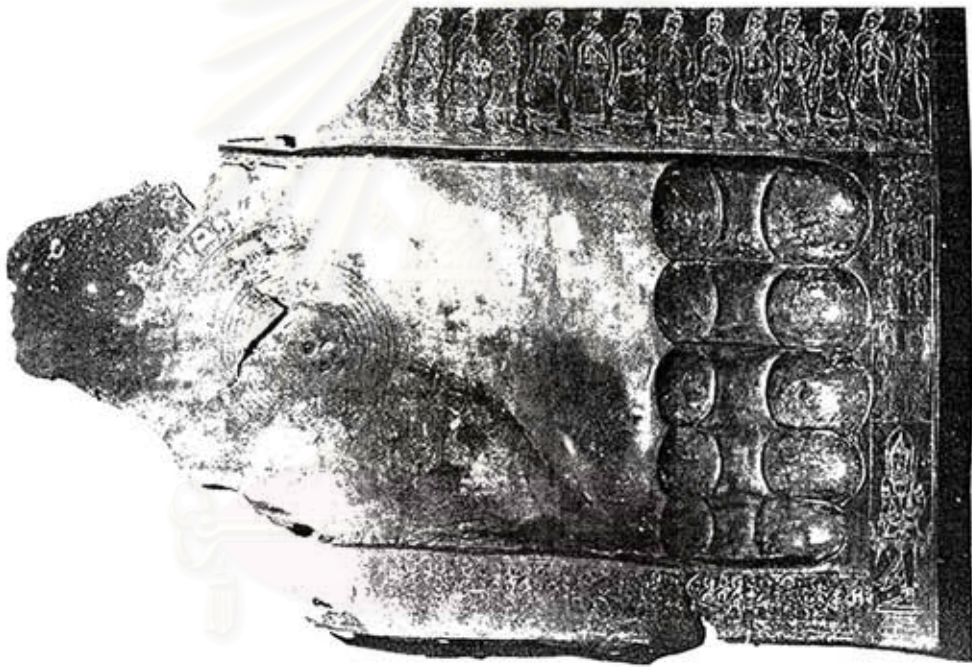


ภาพที่ 62 มณฑปวัดหัวโขน เป็นพระมูลคันธกุฎี ประดิษฐานพระอัฐารตและอัครสาวก



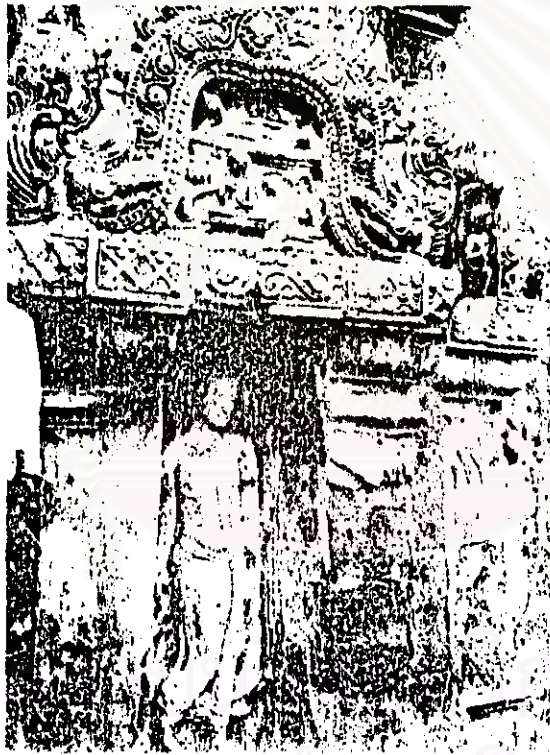
สถาบันวิทยบริการ
จุฬาลงกรณ์มหาวิทยาลัย

ภาพที่ 63 รอยพระพุทธรูป วัดระพีงทองกลาง

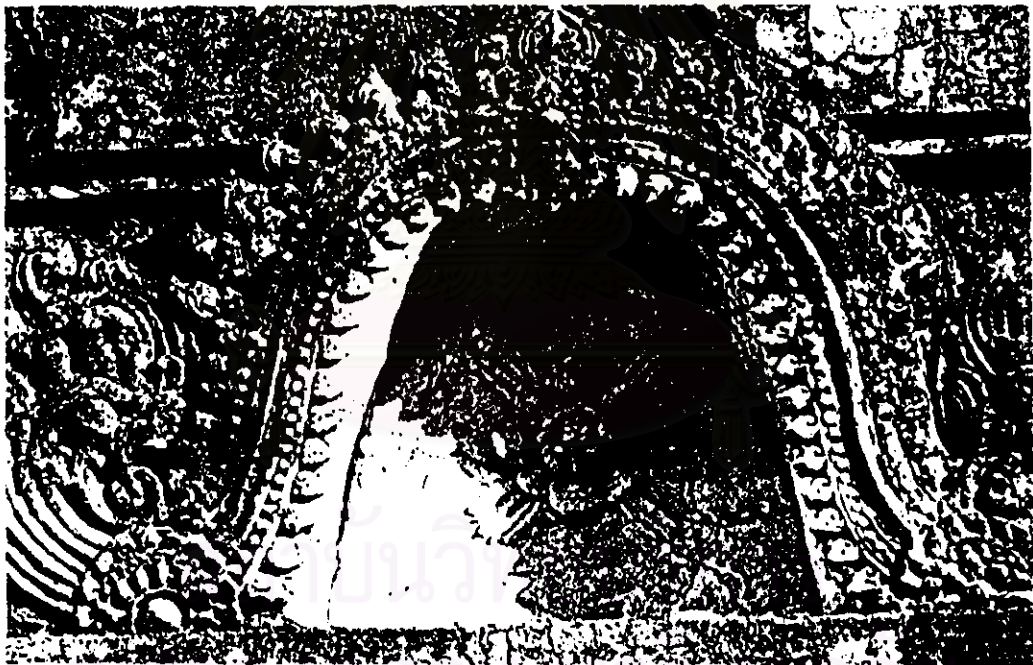


สถาบันวิทยบริการ
จุฬาลงกรณ์มหาวิทยาลัย

ภาพที่ 64 รอยพระพุทธรูป วัดพระเสด็จ



ภาพที่ ๘๕ เจดีย์ทรงปราสาท วัดมหาธาตุ ชุมชะนะเป็นอิทธิพลศิลปะลังกา



ภาพที่ 66 กรอบซุ้มหน้านาง



ภาพที่ 67 เจดีย์วัดศรีพิจรังวิเวกถาวราราม



ภาพที่ ๐๘ ภาพจิตรกรรมในเจดีย์ราย วัดเจดีย์เจ็ดแถว



ภาพที่ 69 ภาพอดีตพระพุทธเจ้า



(อารักษ์ชาตก)



สถาบันวททยบริการ

ภาพที่ 70 ภาพชาตกในอุโมงค์วัดศรีชุม สวดสลายประดับเครื่องแต่งกายเป็นอิทธิพลศิลปะ
ลังกา ลังกา

ประวัติผู้เขียน

นายสถาพร อรุณวิลาส เกิดวันที่ 23 สิงหาคม พ.ศ. 2504 ที่อำเภอพญาไท จังหวัดกรุงเทพมหานคร สำเร็จการศึกษาปริญญาตรีศึกษาศาสตร์ สาขาวิชาประวัติศาสตร์ คณะศึกษาศาสตร์ มหาวิทยาลัยศรีนครินทรวิโรฒ ประสานมิตร ในปีการศึกษา 2526 และศิลปศาสตรมหาบัณฑิต สาขาวิชาโบราณคดีสมัยประวัติศาสตร์ บัณฑิตวิทยาลัย มหาวิทยาลัยศิลปากร ในปีการศึกษา 2534 และเข้าศึกษาต่อในหลักสูตรอักษรศาสตรมหาบัณฑิต เมื่อ พ.ศ. 2536 ปัจจุบันรับราชการตำแหน่งอาจารย์ ระดับ 6 ในโครงการจัดตั้งภาควิชาสถาปัตยกรรมศาสตร์ คณะวิศวกรรมศาสตร์ มหาวิทยาลัยนเรศวร จังหวัดพิษณุโลก



สถาบันวิทยบริการ
จุฬาลงกรณ์มหาวิทยาลัย