



# Welcome to E-Library

สถาบันวิทยบริการ จุฬาลงกรณ์มหาวิทยาลัย

<http://www.car.chula.ac.th>

หนึ่งใบเครือข่ายระบบห้องสมุดในประเทศไทย (ThaiLIS)

โดยให้บริการผ่านเครือข่ายสารสนเทศเพื่อพัฒนาการศึกษา ระดับอุดมศึกษา (UniNet)

ไปทั่วประเทศและทั่วโลก ด้วยระบบ Internet และ Internet 2

**May 2005**



พิมพ์บนกระดาษถนอมสายตา " Green Read "  
ศูนย์ข้อมูลผลิตภัณฑ์ THAI PAPER โทร. 0-2586-4590

ช่วยถนอมสุขภาพสายตาของท่าน และลดแสงสะท้อนในการอ่าน



การเป็นสมาชิก E-Library ใช้ E-Card (บัตร CU Smart Card)  
และสามารถจ่ายค่าบริการใน E-Library  
ด้วย E-Money (บนบัตร CU Smart Card)

## **ยินดีต้อนรับทุกท่าน**

สถาบันวิทยบริการ จุฬาลงกรณ์มหาวิทยาลัย ได้พัฒนาห้องสมุดไปสู่รูปแบบของ E-Library ที่ผู้รับบริการสามารถเข้าถึงข้อมูลได้ทุกสถานที่ทุกเวลา ครอบคลุมทรัพยากรสารสนเทศหลากหลายประเภท ได้แก่ ฐานข้อมูลห้องสมุด ฐานข้อมูลสหบรรณานุกรม ฐานข้อมูลเพื่อการค้นคว้าวิจัย สารสนเทศอิเล็กทรอนิกส์ เครือข่ายการเรียนรู้ทางไกลทั่วโลก บริการการเรียนการสอนผ่านสื่ออิเล็กทรอนิกส์ บริการเครือข่ายไร้สาย ฐานข้อมูลศูนย์เอกสารประเทศไทย และ E-Service เป็นต้น ขอเชิญแวะมาเยี่ยมชมสถาบันฯ ด้วยตนเองหรือเข้าสู่เว็บไซต์ที่ <http://www.car.chula.ac.th>

***Service Mind  
&  
My Services***



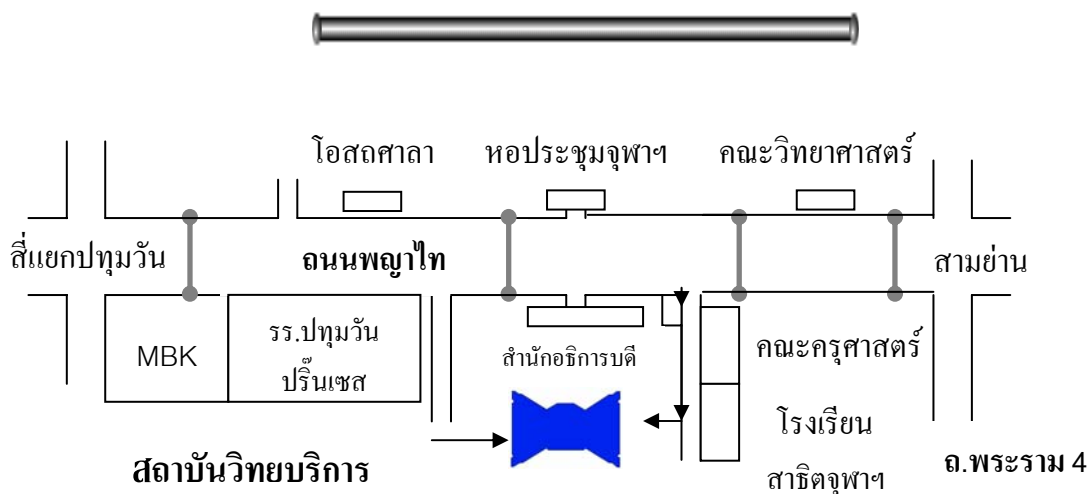
**สถาบันวิทยบริการ**



Web site	<a href="http://www.car.chula.ac.th">http://www.car.chula.ac.th</a>
E-mail	<a href="mailto:webmaster@car.chula.ac.th">webmaster@car.chula.ac.th</a>
โทรศัพท์	02-218-2929
โทรสาร	02-218-2907, 02-215-3617
ที่อยู่	สถาบันวิทยบริการ จุฬาลงกรณ์มหาวิทยาลัย อาคารมหาธีรราชานุสรณ์ ถนนพญาไท เขตปทุมวัน กรุงเทพฯ 10330
เวลาทำการ	จันทร์ – ศุกร์ 8.00 – 21.00 น. เสาร์ 9.00 – 16.00 น.

[ 1 เดือนระหว่างการสอบประจำภาค จันทร์ – อาทิตย์ 7.00 – 24.00 น. ]

## เส้นทางสู่สถาบันวิทยบริการ



สถาบันวิทยบริการ จุฬาลงกรณ์มหาวิทยาลัย ก่อตั้งขึ้นตามพระราชกฤษฎีกา

เมื่อวันที่ 31 พฤษภาคม พ.ศ. 2521

โดยการรวม 3 หน่วยงานบริการของ

มหาวิทยาลัย เข้าด้วยกัน คือ

หอสมุดกลาง ศูนย์โสตทัศนศึกษากลาง

และศูนย์เอกสารประเทศไทย และเริ่ม

เปิดให้บริการใน อาคารมหาธีรราช

นุสรณ์ ตั้งแต่วันที่ 14 มิถุนายน 2525



จุดมุ่งหมายหลัก ของสถาบันวิทย

บริการ คือ เป็นชุมชนทรัพยากรที่เพียงพอพร้อมสมบูรณ์ด้วยทรัพยากรสารสนเทศ

ทุกประเภท ที่สามารถสนองความต้องการด้านการเรียน การสอน การค้นคว้าวิจัย และ

ความใฝ่รู้ของประชาคมมหาวิทยาลัยและสังคม อันจะนำไปสู่ความเป็นเลิศทางวิชาการ

ระดับนานาชาติ

Center of Academic Resources  
Chulalongkorn University

Know CAR | Digital Library | Collections | Services | Information | News & Activities | FAQ | Home | ไทย/eng

Find Books and Other Materials by  
Select one ...

Find Theses and Thai Journal Index by  
Select one...

Find CU Reference Databases  
Select a Subject ...

สมัครงาน คลิกที่นี่!! UPDATE

รายชื่อผู้มีสิทธิ์สอบแข่งขันเป็น  
พนักงานมหาวิทยาลัย ตำแหน่ง  
บรรณารักษ์

ประกาศสอบราคา!! NEW

สถาบันวิทยบริการมีตอบรมการผลิต  
หนังสืออิเล็กทรอนิกส์ (E-Book)  
ระหว่างวันที่ 7-10 มิ.ย. 09.00-16.00 น.  
www.car.chula.ac.th

ขอเชิญชมรายการ  
อริการบดออนไลน์  
ทุกวันจันทร์ เวลา 12.00-12.30 น.  
256 Kbps 56 Kbps

Bridges Archives Archives

@>- - นโยบายคุณภาพของสถาบันวิทยบริการ : พัฒนาระบบบริหารและบริการเพื่อมุ่งให้เกิดความพึง

Internet

เว็บไซต์สถาบันวิทยบริการ : <http://www.car.chula.ac.th>

## บริการสารสนเทศ ของสถาบันวิทยบริการ

### ชั้น 1

1. บริการตอบคำถามและช่วยการค้นคว้า
2. บริการสืบค้นสารสนเทศ
3. บริการยืมคืนทรัพยากรสารสนเทศ
4. บริการหนังสืออ้างอิง
5. บริการช่วยค้นหาสิ่งพิมพ์/ทรัพยากรเร่งด่วน
6. บริการรวบรวมบรรณานุกรม
7. บริการสำเนาเอกสารจากต่างประเทศ
8. บริการยืมระหว่างห้องสมุด
9. บริการหนังสือจองและวิทยานิพนธ์
10. บริการจอง/สำรองหนังสือ
11. บริการสอนวิธีควบคุมบรรณานุกรม/ให้คำปรึกษาวิจัย
12. บริการ Wireless LAN Card



### ชั้น 2

1. บริการวารสารปัจจุบัน
2. บริการวารสารล่วงเวลา
3. บริการหนังสือพิมพ์และจุลสาร
4. บริการอินเทอร์เน็ต

### ชั้น 3

1. บริการผลิตสื่อการศึกษา
2. บริการโสตทัศนวัสดุและโสตทัศนอุปกรณ์

### ชั้น 4

1. บริการหนังสือทั่วไปสาขาวิทยาศาสตร์และเทคโนโลยี
2. บริการหนังสือทั่วไปสาขามนุษยศาสตร์และวรรณกรรม



### ชั้น 5

1. บริการหนังสือทั่วไปสาขาสังคมศาสตร์
2. ศูนย์สารสนเทศนานาชาติ

### ชั้น 6

1. บริการหนังสือหายาก/ต้นฉบับตัวเขียน
2. บริการสิ่งพิมพ์จุฬาฯ
3. บริการสิ่งพิมพ์รัฐบาลและสิ่งพิมพ์ประเทศไทย
4. ศูนย์เอกสารประเทศไทย

### ชั้น 7

ห้องประชุม

## นโยบายคุณภาพ ของสถาบันวิทยบริการ

สถาบันวิทยบริการ มีความมุ่งมั่นที่จะบุกเบิก แสวงหา สรรสร้างบริการและ  
เผยแพร่ความรู้ทั้งในด้านวิชาการ และวิจัย ด้วยการ

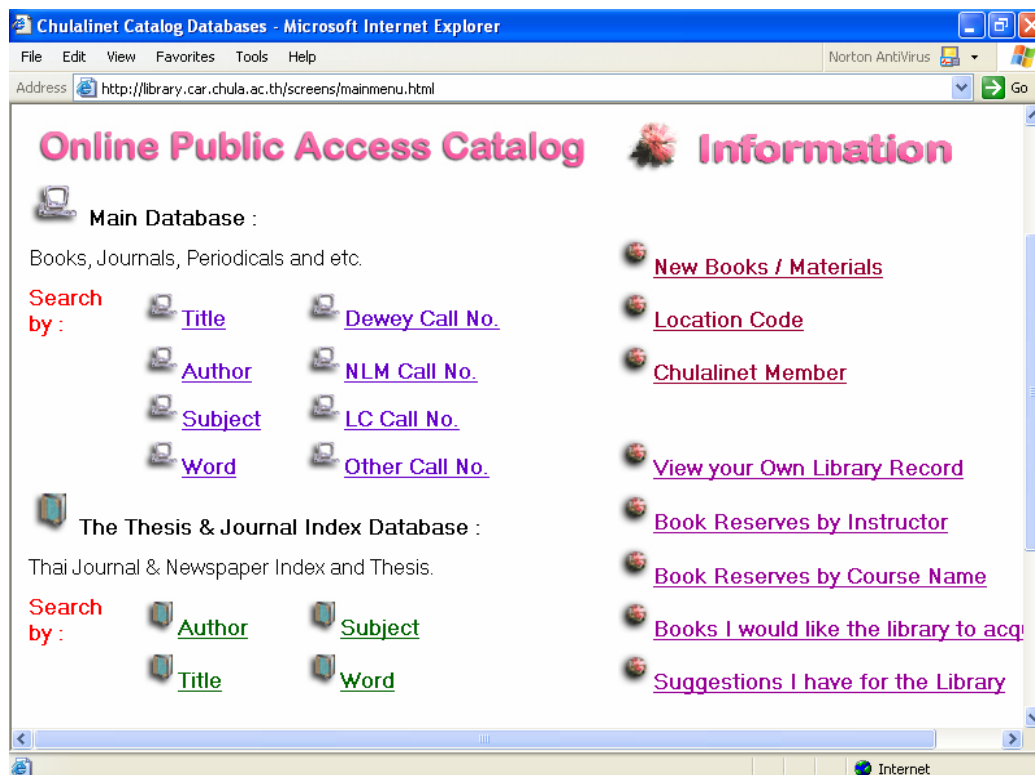
### พัฒนาระบบบริหารและบริการ เพื่อมุ่งให้เกิดความพึงพอใจแก่ ผู้รับบริการทุกระดับ

โดยมีเกณฑ์ที่ชัดเจน โปร่งใส และมีพัฒนาการเพื่อให้ได้คุณภาพตาม  
มาตรฐานสากล

ระเบียบการยืมและค่าปรับ				
ชนิดของสิ่งพิมพ์	ประเภทของผู้ยืม	จำนวนที่ยืมไว้ในครอบครอง	ระยะเวลา	ค่าปรับ
หนังสือทั่วไป	อาจารย์	15 เล่ม	3 สัปดาห์	3 บาท / วัน
สิ่งพิมพ์ที่เกี่ยวข้องกับประเทศไทย (ให้ยืมเฉพาะฉบับที่ 2 ขึ้นไป)	ข้าราชการและบุคลากรอื่นๆ	10 เล่ม		
	นิสิตปริญญาเอก	10 เล่ม	2 สัปดาห์	
สิ่งพิมพ์รัฐบาล (ให้ยืมเฉพาะฉบับที่ 2 ขึ้นไป)	นิสิตปริญญาโท	7 เล่ม		
	นิสิตปริญญาตรี	5 เล่ม		
หนังสือจอง	ผู้ยืมทุกประเภท	2 เล่ม	1 สัปดาห์	30 บาท / วัน
วิทยานิพนธ์ (ให้ยืมเฉพาะฉบับที่ 2 ขึ้นไป)		1 เล่ม	3 วัน	



## ฐานข้อมูลห้องสมุด : Library Catalog



เป็นฐานข้อมูลบรรณานุกรมทรัพยากรสารสนเทศ ของห้องสมุดในเครือข่าย จุฬาลงกรณ์มหาวิทยาลัย (CHULALINET : Chulalongkorn University Library Information Network) 37 แห่ง ใช้ระบบการสืบค้นของโปรแกรมห้องสมุดอัตโนมัติ INNOPAC เพื่อให้บริการการเข้าถึงรายการข้อมูลโดยวิธีออนไลน์ (Online Public Access Catalog Online / OPAC) ตลอด 24 ชั่วโมง สามารถสืบค้นรายการบรรณานุกรมของทรัพยากรสารสนเทศ ได้แก่ หนังสือ วารสาร จุลสาร รายงานวิจัย วิทยานิพนธ์ สื่อโสตทัศนวัสดุและสื่ออิเล็กทรอนิกส์ได้มากกว่า 800,000 รายการ โดยไม่จำกัดเวลาและสถานที่ ด้วย <http://library.car.chula.ac.th>

😊 **One Stop Service** : มีการเชื่อมโยงไปสู่การสืบค้นจากฐานข้อมูลสหบรรณานุกรมของห้องสมุดมหาวิทยาลัยของรัฐ 24 แห่ง ในสังกัดสำนักงานคณะกรรมการอุดมศึกษา กระทรวงศึกษาธิการ ได้อย่างสะดวก รวดเร็ว ณ จุดเดียว



## ฐานข้อมูลสหบรรณานุกรม

(Thailand Union Catalog : Thai Universities OPAC)

first record | previous record | next record | last record

Card | Marc

Record 1 of 1

You searched Thailand Union Catalog - Title:  
ทักษิณ ชินวัตร : ดาดาว เฝ้าติดดิน / วัลยา ธิยานนท์  
เรียง.

**BibID** vtls000484839

**Author** ทักษิณ ชินวัตร

**Title** ทักษิณ ชินวัตร : ดาดาว เฝ้าติดดิน / วัลยา ธิยานนท์

**Edition** พิมพ์ครั้งที่9.

**Publication** กรุงเทพฯ : มติชน, 2543.

**Extent** 237 หน้า ; 21 ซม.

**ISBN** 9743216995

**Subject** ทักษิณ ชินวัตร, พ.ต.ท., 2492-

**Location** Chulalongkorn University : Central Library

**Location** King Mongkut Institute of Technology Ladkrabang

**Location** Suranaree University of Technology

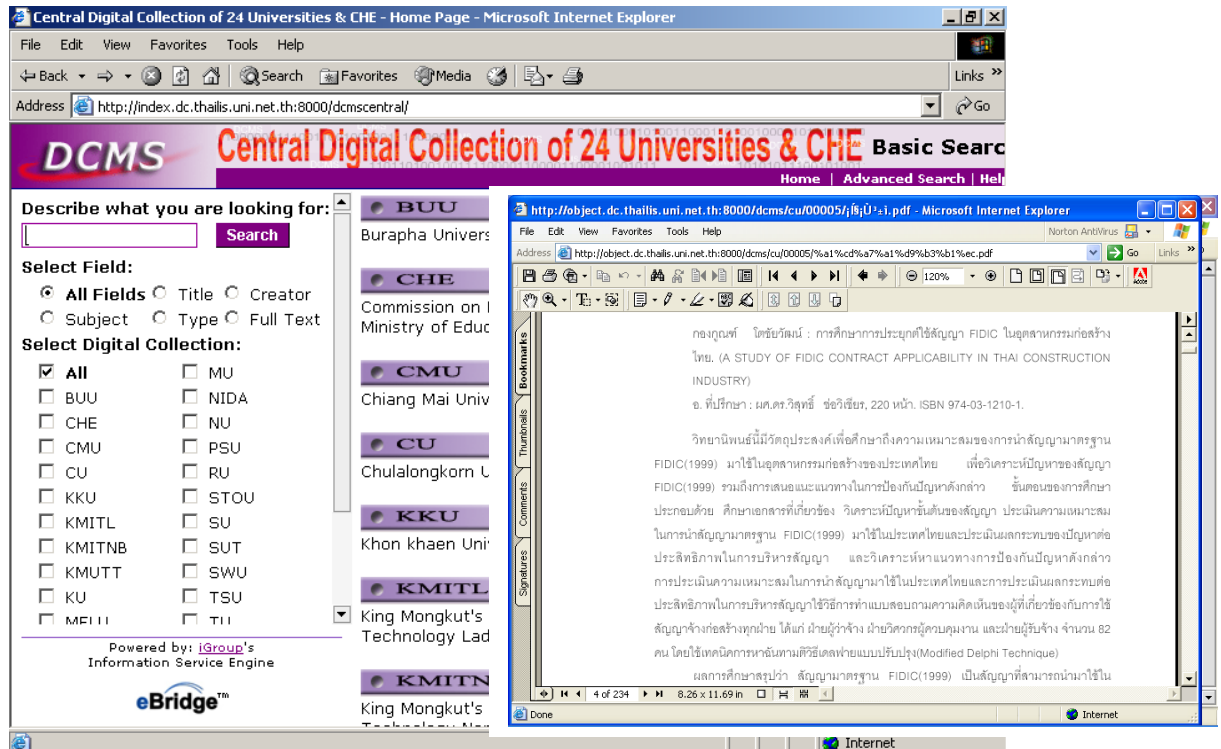
Save to List ILL Request

เป็นฐานข้อมูลรายการทรัพยากรสารสนเทศในโครงการพัฒนาเครือข่ายระบบ  
ห้องสมุดในประเทศไทย (ThailIS) เข้าใช้งานได้ที่ <http://uc.thailis.or.th> และ  
สืบค้นได้จากเว็บไซต์ของห้องสมุดมหาวิทยาลัยในเร็วๆ นี้

### ตัวอย่าง

- พิมพ์คำค้น เช่น ทักษิณ ชินวัตร
- พบว่ามีจำนวน 106 ชื่อเรื่อง
- มีให้บริการที่ห้องสมุดหลายแห่ง เช่น จุฬาลงกรณ์มหาวิทยาลัย สถาบันเทคโนโลยี  
เจ้าคุณทหารลาดกระบัง มหาวิทยาลัยเทคโนโลยีสุรนารี
- หากต้องการยืมหนังสือจากห้องสมุดมหาวิทยาลัยอื่น สามารถใช้บริการยืมระหว่าง  
ห้องสมุดได้โดยติดต่อด้วยตนเอง ผ่านห้องสมุด ไปรษณีย์ Mail หรือคลิกที่ **แบบ  
กรอกรายการยืมระหว่างห้องสมุด (ILL Request : Interlibrary loan)** เพื่อยืมผ่าน  
ระบบเครือข่ายได้อย่างสะดวก รวดเร็ว ตามต้องการ

## สาระพื้นถิ่นอิเล็กทรอนิกส์ : E-Local Content



Local Content หมายถึง ทรัพยากรสารสนเทศที่หน่วยงานหรือองค์กรนั้นๆ สร้างหรือผลิตขึ้นมา รวมถึงสาระที่หน่วยงานหรือองค์กรนั้นมีส่วนเกี่ยวข้องด้วย และเป็นเจ้าของลิขสิทธิ์โดยชอบธรรม

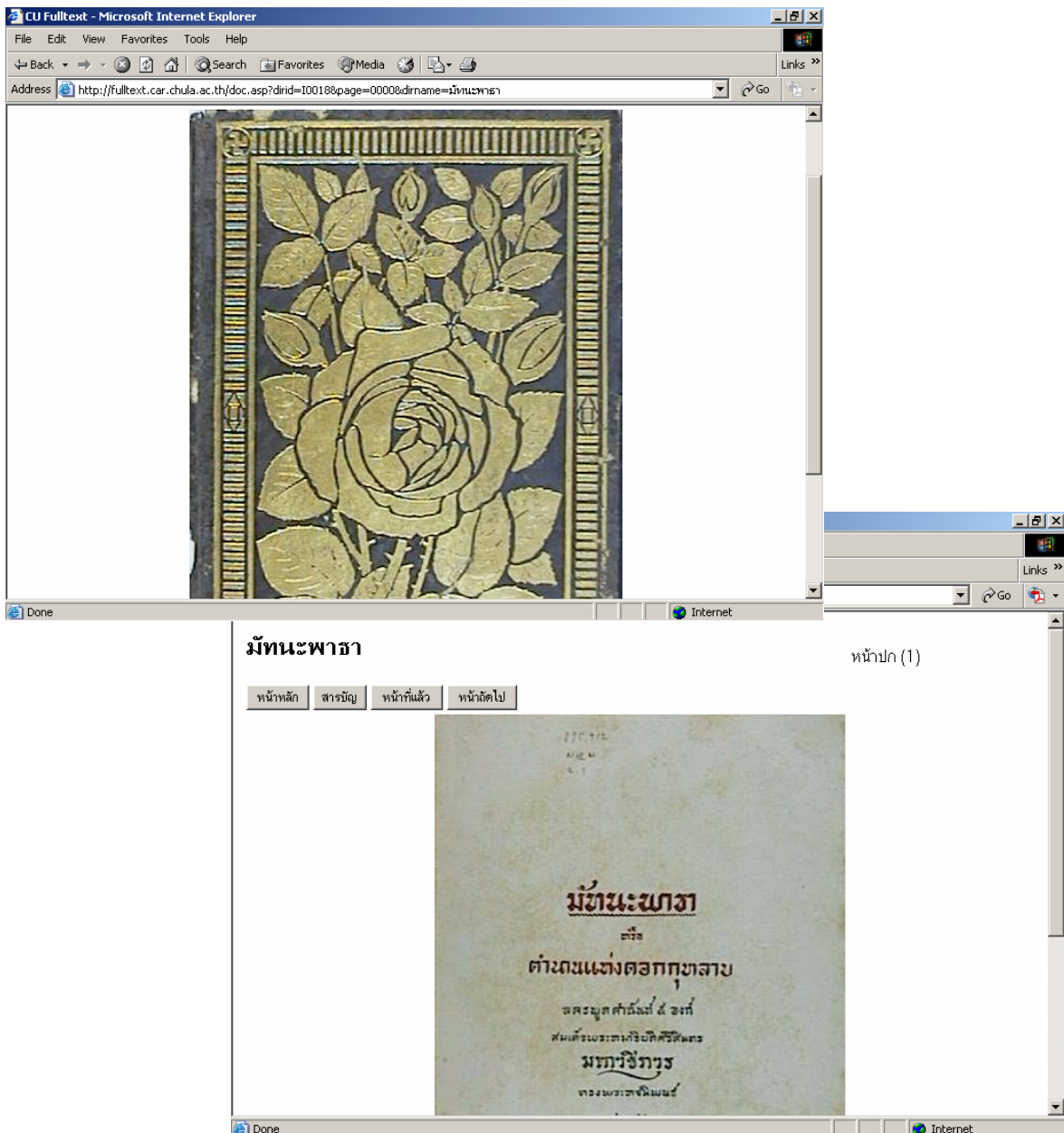
ปัจจุบันอยู่ในระหว่างดำเนินการความร่วมมือกับห้องสมุดมหาวิทยาลัยของรัฐ 24 แห่ง ในโครงการพัฒนาเครือข่ายระบบห้องสมุดในประเทศไทย (ThaiLIS) โดยจัดทำฐานข้อมูลทรัพยากรสารสนเทศในรูปแบบอิเล็กทรอนิกส์ (Central Digital Collection) ด้วยการเผยแพร่วิทยานิพนธ์ฉบับเต็มของมหาวิทยาลัยต่างๆ ในรูปแบบ E-Thesis ก่อให้เกิดการแบ่งปันทรัพยากรสารสนเทศบนเครือข่ายอย่างกว้างขวางยิ่งขึ้น ผู้สนใจสามารถเข้าใช้งานได้ที่ <http://index.dc.thailis.uni.net.th:8000/dcmscentral/main.nsp> และสืบค้นได้จากเว็บไซต์ของห้องสมุดมหาวิทยาลัยในเร็ววันนี้

## งานวิจัยของจุฬาลงกรณ์มหาวิทยาลัย : E-Research

The screenshot shows the iKnowledge - DEMO website in Microsoft Internet Explorer. The browser window displays the URL <http://wb-cu.car.chula.ac.th/chula-iknowledge/chularesearch.nsp>. The website header features the Center of Academic Resources logo and navigation links: Main Page, Advanced, My Bookmark, and Tip. A search bar is located on the left side. The main content area is titled "Available Thesis online" and "Chulalongkorn University". Below this, there is an "E-Research Shelf" section displaying book covers and titles in Thai, such as "วิวัฒนาการของการประชาสัมพันธ์ในประเทศไทย" and "วิวัฒนาการและสถานภาพขององค์ความรู้สาขาการประชาสัมพันธ์ในประเทศไทย". A "Book Loader" window is open, showing a search for "การกำหนดรูปแบบบรรณารักษะและการวางแนวทางการจัดเก็บแบบถาวรสำหรับข้อมูลต่อเนื่องที่คิดมาเป็นกลุ่มให้สืบค้นผ่านห้องสมุดอิเล็กทรอนิกส์ : การศึกษาข้อมูลสถิติการใช้งานอินเทอร์เน็ตของจุฬาลงกรณ์มหาวิทยาลัย". The book loader shows a list of search criteria with checkboxes, including "ปก", "จุฬาลงกรณ์มหาวิทยาลัย", "กิตติกรรมประกาศ", "กิตติกรรมประกาศ", "บทกึ่งภาษาไทย", "ชื่อโครงการวิจัย", "บทกึ่งภาษาอังกฤษ", "Project Title", "บทที่ 1", and "บทนำ". The main text area of the book loader displays the title "ที่มาและความสำคัญของปัญหา" and the beginning of the text, which discusses the evolution of information systems and digital libraries.

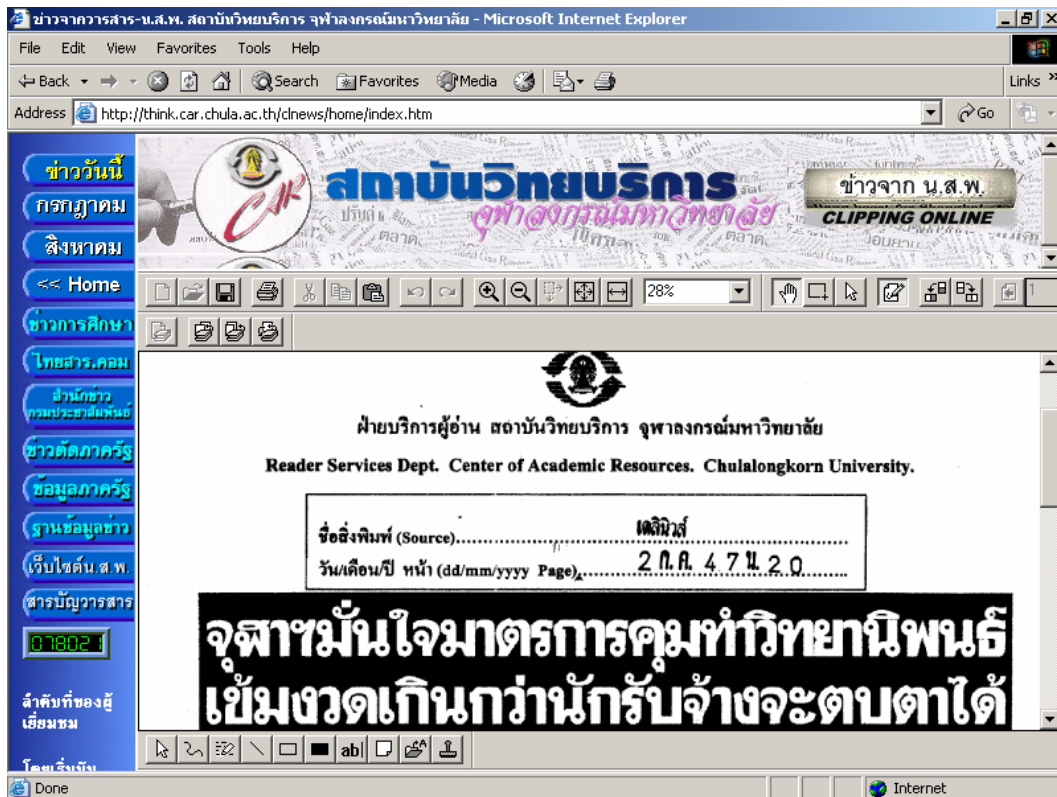
ท่านสามารถใช้บริการข้อมูลผลงานวิจัยของคณาจารย์ นักวิจัย นักวิชาการ และบุคลากรอื่นๆ ของจุฬาลงกรณ์มหาวิทยาลัย ในรูปแบบของหนังสืออิเล็กทรอนิกส์ หรือผลงานวิจัยฉบับเต็ม (full text) ได้จากทางเลือก Digital Library >> E-Books หรือสืบค้นจากฐานข้อมูลห้องสมุด (Library Catalog) ซึ่งมีรายการเชื่อมโยงไปยังผลงานวิจัยฉบับเต็มเช่นเดียวกัน

## หนังสือหายากออนไลน์ : E-Text



สถาบันวิทยบริการขอแนะนำการสืบค้นสารสนเทศลักษณะพิเศษ (Special Collection) ได้แก่ หนังสือหายาก ซึ่งเป็นแหล่งภูมิปัญญาไทยของจุฬาลงกรณ์มหาวิทยาลัย ได้จากทางเลือก Digital Library >> eBooks >> Rarebook หรือสืบค้นจากฐานข้อมูลห้องสมุด (Library Catalog) ท่านจะได้อ่านเนื้อหาฉบับเต็มของหนังสือเก่าที่เป็นหนังสือหายากและมีคุณค่า เสมือนอ่านจากต้นฉบับของห้องสมุด

## กฤตภาคข่าวออนไลน์ : News Clippings Online



ผู้รับบริการสามารถอ่านข่าวออนไลน์ จากระบบ INFOMA on Web ในรูปแบบข่าวตัดจากหนังสือพิมพ์ / วารสาร / เอกสารต่างๆ ได้จากทางเลือก Digital Library >> News Online รวมทั้งเป็นเว็บท่า (web portal) ในขั้นต้น ที่ได้เชื่อมโยงข้อมูลข่าวจากแหล่งอื่นๆ เช่น Thaisarn.com ระบบข่าวตัดสารสนเทศภาครัฐ : G-News เว็บไซต์หนังสือพิมพ์ เป็นต้น และได้บอกรับเป็นสมาชิกฐานข้อมูล เพื่อเสริมการบริการให้สมบูรณ์แบบยิ่งขึ้น จำนวน 3 ฐานข้อมูล ได้แก่

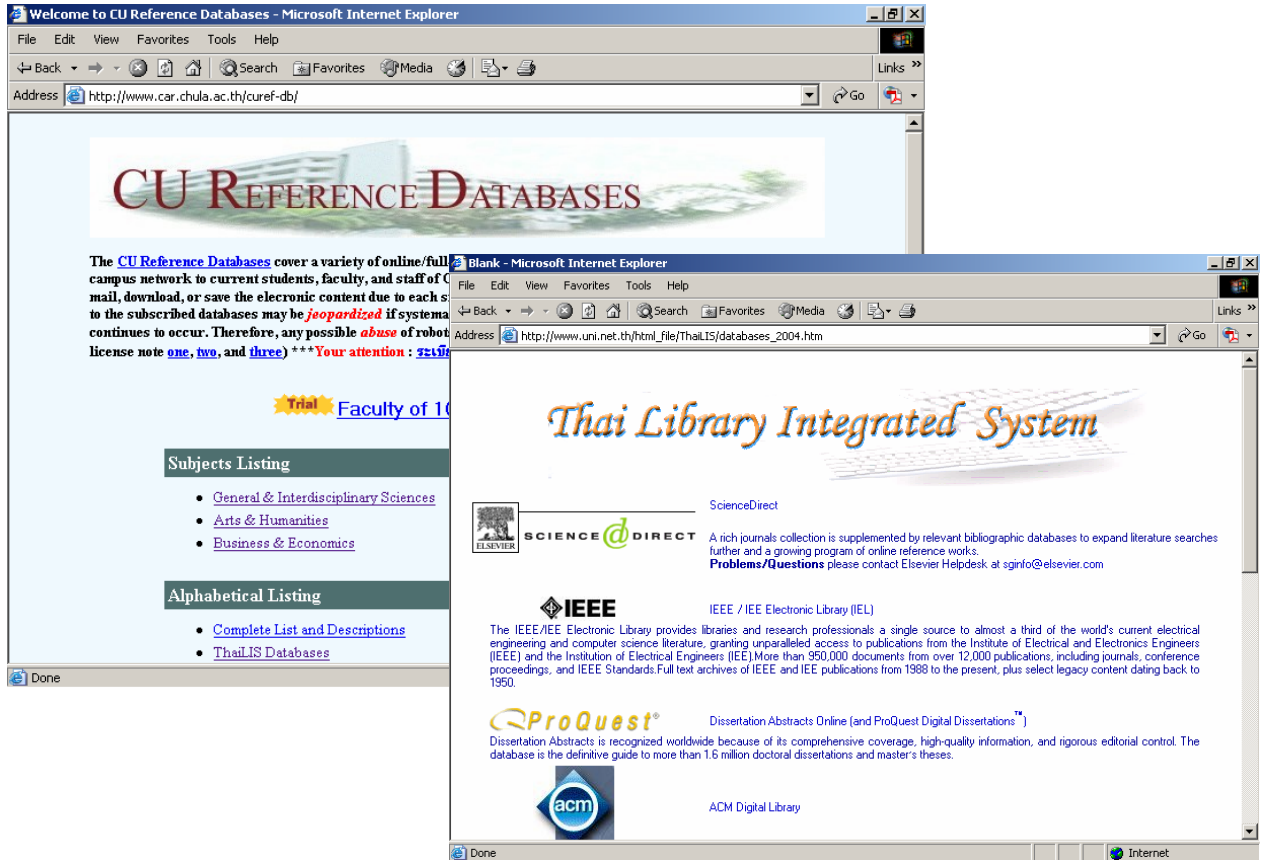
**REUTERS**   
KNOW. NOW.

**NEWSCENTER**

**IFD**   
NEWSCLIP  
ONLINE



# ฐานข้อมูลเพื่อการค้นคว้าวิจัย จุฬาลงกรณ์มหาวิทยาลัย : CU Reference Databases



ขอต้อนรับสู่ฐานข้อมูลเพื่อการค้นคว้าวิจัย จุฬาลงกรณ์มหาวิทยาลัย ประกอบด้วยฐานข้อมูลออนไลน์สาขาวิชาต่างๆ กว่า 120 ฐานข้อมูล ที่ผู้ใช้ในประชาคมจุฬาฯสามารถสืบค้นได้ตลอด 24 ชั่วโมงทุกวัน และเข้าใช้ได้หลายๆ รายพร้อมกัน จะได้รับข้อมูลเป็นรายการบรรณานุกรม สารตั้งเขป เอกสารฉบับเต็ม วารสารอิเล็กทรอนิกส์ (E-Journal) รวมทั้งหนังสืออิเล็กทรอนิกส์ (E-Book) จำนวนหนึ่ง ตามคุณลักษณะของแต่ละฐานข้อมูล

และใช้บริการ ThaiLIS Databases ของโครงการเครือข่ายสารสนเทศเพื่อพัฒนาการศึกษา ระดับอุดมศึกษา (UniNet) ได้อีก 6 ชุดฐานข้อมูล ได้แก่



# วารสารอิเล็กทรอนิกส์ : E- Journal

Refine Search Results To store items added to the folder for

1 to 29 (of 29) Pages: 1

1. [Growing at a Smart Pace](#). By: Stewart, Thomas A.. *Harvard Business Review*, Issue 7/8, p10, 1p, 1c; (AN 13620471)  
Notes: This title is held locally  
[HTML Full Text](#) [PDF Full Text](#)
2. [What Every CEO Should Know About C](#)  
*Review*, Jul/Aug2004, Vol. 82 Issue 7/8



THINKING ABOUT...

## What Every CEO Should Know About Creating New Businesses

Decades of research agrees—growth ultimately means starting new businesses. That's not easy, more for cultural than economic reasons.

by David A. Garvin

"Some problems," wrote Laurence J. Peter, the business humorist, "are so complex that you have to be highly intelligent and well informed just to be undecided about them." Top-line growth is one of those, especially when it comes to creating new businesses within large, com-

Fortunately, scholars have studied the problem for decades. And whether they've called "new business creation," "corporate venturing," "corporate entrepreneurship," "corporate innovation," or "intrapreneuring," their observations have been remarkably similar. Yet these findi-

วารสารอิเล็กทรอนิกส์ (Electronic Journal) หมายถึง วารสารที่ผู้ใช้สามารถเข้าถึงหรือเลือกอ่านวารสารนั้นได้ผ่านระบบเครือข่าย โดยไม่ต้องเสียค่าใช้จ่าย หรือสถาบันวิทยบริการได้จ่ายค่าสมัครเป็นสมาชิกในรูปของฐานข้อมูลออนไลน์ไว้แล้ว ตลอดจนได้จัดทำสารบัญวารสาร : E – Content เป็นบริการเสริมให้เลือกหาบทความที่น่าสนใจประจำฉบับได้ด้วย



## บริการการเรียนการสอนผ่านสื่ออิเล็กทรอนิกส์ : E-Learning Service



Blackboard คือ โปรแกรมที่ช่วยอาจารย์ ในด้านการสอนผ่านอินเทอร์เน็ต โดยการสร้างรายวิชาที่ตนเองสอนใส่ลงบนเว็บได้โดยง่าย ทั้งยังสามารถสร้างข้อสอบและให้คะแนน รวมทั้งตั้งกระทู้หัวข้อที่น่าสนใจให้นิสิตแสดงความคิดเห็นผ่านทางออนไลน์ นอกจากนี้อาจารย์สามารถเรียกดูสถิติจำนวนการเข้าใช้รายวิชาได้

ในด้านการเรียนนั้น นิสิตสามารถเปิดอ่านประกาศรายละเอียดของวิชาที่เรียน เอกสารคำสอนที่อาจารย์นำใส่ลงในรายวิชา ส่งงานหรืออภิปรายวิชาที่เรียนได้ทางออนไลน์ และมีโอกาสเรียนรู้ซ้ำอีกกี่ครั้งก็ได้ตามความต้องการ ทุกที่ ทุกเวลา ผู้ใช้บริการที่เป็นประชาคมจุฬาฯ สามารถเข้าใช้ได้ที่ <http://blackboard.car.chula.ac.th>

เครือข่ายการเรียนรู้ทางไกลทั่วโลก จุฬาลงกรณ์มหาวิทยาลัย :  
CU-GDLN



เป็นเครือข่ายความร่วมมือระหว่างธนาคารโลกและจุฬาลงกรณ์มหาวิทยาลัย ในการเสริมสร้างแหล่งความรู้เพื่อการอ้างอิง (WB-CU Knowledge Management Project) โดยใช้เครือข่ายโทรคมนาคมที่เชื่อมโยงศูนย์การเรียนรู้ทางไกล (Distance Learning Centers: DLCs) ในเมืองต่างๆ ทั่วโลกไว้ด้วยกัน

จากการที่ CU-GDLN อยู่ในเครือข่ายสถาบันวิทยบริการ (CARNET) ซึ่งเป็นลูกข่ายของจุฬาลงกรณ์มหาวิทยาลัย (CUNET) ที่เชื่อมต่ออยู่ใน UniNet จึงสามารถสนองตอบต่อการให้บริการความรู้ เช่น การอบรม การสนทนาแลกเปลี่ยนความคิดเห็น การประชุมทางไกลแบบปฏิสัมพันธ์ (Interactive Videoconference) การสัมมนาทางไกล (Videoconference Seminar) และการอบรมที่ใช้เว็บไซต์เป็นสื่อกลาง (Web-based Program) ผ่านศูนย์การเรียนรู้ในเครือข่ายไปยังประเทศต่างๆ ได้หลายแห่งในเวลาเดียวกัน

## วิดีโอออนดีมานด์ : Video on Demand

Video on Demand

Video on Demand Catalogs (Microsoft Media Service)

- [บริการพบประชาชนครั้งที่ 1](#) **New**
- [สุขภาพและโรคภัยใกล้ตัว](#) **New**
- [บริการอาหารเพื่อสุขภาพ](#) **New**
- [Child Health \(GDLN Tele-Seminar o\)](#)
- [การประชุมเชิงปฏิบัติการ เรื่อง การจัดการจากอินเทอร์เน็ต Metadata and Search](#)
- [เพลงพระราชานันทน์มหาสารากรณ์](#)

บริการพบประชาชนครั้งที่ 1  
โดย  
อธิการบดี ศาสตราจารย์ คุณหญิงสุชาดา กีระนันทน์

ระบบ Video on Demand ของสถาบันวิทยบริการ เป็นบริการมิติใหม่ ซึ่งให้ภาพเคลื่อนไหวและเสียงผ่านระบบเครือข่ายมหาวิทยาลัย ทำให้ผู้รับบริการไม่มีข้อจำกัดในการเรียกดูข้อมูล สามารถดูบทไหนหรือเรื่องใดก่อนก็ได้ โดยคัดเลือกเรื่องที่น่าสนใจมานำเสนอ สามารถเข้าชมได้จากทางเลือก Digital Library >> Video on Demand เช่น รายการบริการพบประชาชนออนไลน์ ซึ่งพบประชาชนทุกๆ ทุกเที่ยงวันจันทร์ เป็นประจำทุกสัปดาห์

## บริการเครือข่ายไร้สาย : CUNI@CAR



CUNI@CAR เป็นระบบเครือข่ายไร้สาย (Wireless LAN) ให้บริการแก่ประชาคมจุฬาฯ เพื่อสนับสนุนการเรียนการสอน และการค้นคว้าวิจัยผ่านระบบออนไลน์ โดยติดตั้ง Access Point รวม 6 จุด บริการด้วยความเร็วสูงสุด 54 Mbps ผู้รับบริการติดต่อขอยืมการ์ดเครือข่ายไร้สายได้ที่เคาน์เตอร์ยืม-คืนสิ่งพิมพ์ ชั้น 1 หรือลงทะเบียนการ์ดกับสำนักเทคโนโลยีสารสนเทศ

นอกจากนี้ประชาคมจุฬาฯ ยังสามารถใช้บริการอินเทอร์เน็ต ได้ที่ CU Cyber Zone ณ ชั้น 2 สถาบันวิทยบริการ ที่ให้บริการด้วยอุปกรณ์คอมพิวเตอร์ระบบมัลติมีเดีย จำนวน 24 เครื่อง และใช้โปรแกรม Smart Control ในการบริหารจัดการการให้บริการอย่างมีประสิทธิภาพ



## ฐานข้อมูลศูนย์เอกสารประเทศไทย : TIC Databases CD-ROM



TIC CD-ROM เป็น CD-ROM ที่รวบรวมบรรณานุกรม และสาระสังเขปของ เอกสารสิ่งพิมพ์ทางด้านสังคมศาสตร์และพฤติกรรมศาสตร์ที่เกี่ยวกับประเทศไทยและ ประเทศในเอเชีย รวมทั้งประเทศอื่นๆ ที่มีสถานการณ์และปัญหาทางสังคม เศรษฐกิจ การเมือง และการพัฒนาที่คล้ายคลึงกับประเทศไทย ที่อยู่ในฐานข้อมูลศูนย์เอกสาร ประเทศไทย ประมาณ 50,000 ระเบียบ เป็นเอกสารที่จัดพิมพ์ระหว่างปี ค.ศ. 1893 ถึง ค.ศ. 2000 เอกสารสิ่งพิมพ์ส่วนใหญ่เป็นภาษาอังกฤษ ข้อมูลแต่ละระเบียบใน ฐานข้อมูลนี้จัดทำเป็นภาษาอังกฤษทั้งหมด ได้แก่ รายละเอียดทางบรรณานุกรม สาระสังเขป (indicative abstracts) และคำสำคัญ (keywords) แม้เอกสารภาษาไทย ที่มีอยู่ก็จะแปลข้อมูลทางบรรณานุกรมเป็นภาษาอังกฤษด้วยเช่นกัน ติดตามรายละเอียด ได้ที่ <http://www.car.chula.ac.th/tic>

## มติใหม่ของ E-Service



### โครงการยืม - คืนหนังสือด้วยตนเอง : Self Check

สถาบันวิทยบริการมีนโยบายในการจัดหา และนำระบบการให้บริการยืม-คืนหนังสืออัตโนมัติมาใช้บริการ เพื่อเพิ่มประสิทธิภาพและความสะดวกแก่ผู้รับบริการให้สามารถดำเนินการยืม-คืนหนังสือได้ด้วยตนเอง ด้วยเทคโนโลยีอันทันสมัย ประหยัดเวลาทั้งผู้ใช้และผู้ให้บริการ ซึ่งพร้อมจะให้บริการใน Collection ต่างๆ เป็นโครงการนำร่องในเดือนมิถุนายน 2548 นับเป็นมติใหม่ของการให้บริการห้องสมุดแก่ประชาคมจุฬาฯ



## การสอบถามและรับบริการ

ผู้อำนวยการสถาบันวิทยบริการ	โทร. 0-2218-2903, 06 Pimrumpai.P@car.chula.ac.th
การแนะนำระบบบริการ	webmaster@car.chula.ac.th
การสอบถามการใช้ฐานข้อมูล CU Reference Databases	curef@car.chula.ac.th
บริการสืบค้นสารสนเทศ	โทร. 0-2218-2929 Supakorn.M@car.chula.ac.th
บริการสืบค้นเฉพาะเรื่อง บริการสำเนาเอกสารจากต่างประเทศ และ full text links	โทร. 0-2218-2930 Ruangsri.J@car.chula.ac.th
บริการยืมระหว่างห้องสมุด	โทร. 0-2218-2928 Prangtip.l@car.chula.ac.th Nongnuch.K@car.chula.ac.th
บริการตอบคำถามและช่วยการค้นคว้า	โทร. 0-2218-2929 Samorn.K@car.chula.ac.th

**กิจกรรมดีดี...มีมาฝาก : 13 มิถุนายน – 29 กรกฎาคม 2548**

- **ปฐมนิเทศการใช้ห้องสมุด** : ทำความรู้จักกับทรัพยากรและบริการต่างๆ เรียนรู้เทคนิคการสืบค้นสารสนเทศเพื่อการทำรายงาน วิจัย และวิทยานิพนธ์
- **ชมนิทรรศการหนังสือดีดี...น่าอ่าน...ด้วยกระดาษถนอมสายตา**



สนใจสอบถามรายละเอียดและจองเวลาเข้าร่วมกิจกรรมได้ที่ :

หอสมุดกลาง สถาบันวิทยบริการ โทร. **0-2218-2929, 0-2218-2936**

หรือ E-mail : [Rabiab.S@car.chula.ac.th](mailto:Rabiab.S@car.chula.ac.th) Web site : <http://www.car.chula.ac.th>



# ขอขอบคุณ ...

## ผู้สนับสนุนการจัดพิมพ์



**ศูนย์หนังสือจุฬาฯ**  
[www.Chulabook.com](http://www.Chulabook.com)

ศูนย์หนังสือจุฬาฯ ภาควิชาภาษาไทย  
ถ. พญาไท กรุงเทพฯ 10330  
โทร. 02-255-4433, 0-2251-6141  
E-mail : [cubook@chula.com](mailto:cubook@chula.com)  
<http://www.chulabook.com>



**INFOMA**  
DOCUMENT AND INFORMATION  
MANAGEMENT

**EXCELINK**

บริษัท เอ็กเซล ลิงค์ จำกัด  
4269 ถนนสุขุมวิท แขวงบางนา  
เขตบางนา กรุงเทพฯ 10260  
โทร 0-2398-2341 ถึง 4  
แฟกซ์ 0-2398-3318  
<http://www.excelink.co.th>



**EDUWORLDNET**

[www.EduWorldNet.com](http://www.EduWorldNet.com)  
Best Books Online Co., Ltd.–  
Thailand & India OCLC Distributors

**Best Books Co., Ltd.**  
Tel : 0-2817-0951 –2  
Fax : 0-2932-0672  
email :  
[bestbook@eduworldnet.com](mailto:bestbook@eduworldnet.com)



**Book Promotion & Service**  
*for all your information needs*



**Book Promotion**  
Book Promotion & Service  
has developed its own  
information management  
technologies  
[\[Click to contact\]](#)

**Book Promotion & Service Co., Ltd**  
2220/31 Ramkhamhaeng 36/1  
Huamark Bangkok 10240 Thailand  
Tel: 0-2732-0243-45, 0-2732-1954-58  
Fax: 0-2375-2669  
E-mail: [tata@book.co.th](mailto:tata@book.co.th)  
[kitti@book.co.th](mailto:kitti@book.co.th)  
<http://www.book.co.th>

**NEWSCENTER**

**Newsstand Limited**

888/178 ถ. เพลินจิต  
อาคารมหาทุนพลาซ่า ชั้น 17  
ลุมพินี ปทุมวัน  
กรุงเทพฯ 10330  
<http://www.newsstand.co.th>



**สำนักพิมพ์ต้นฉบับ**  
หนังสือหายาก  
คือความภาคภูมิใจของเรา  
แสวงหาดินแดนพิภพขงโลกา  
ไม่สู้แรงงปัญญาท่านเท่าไร

[www.siamrarebook.com](http://www.siamrarebook.com)

6/14 ซ. วัดบัวขวัญ 18 ถ. งามวงศ์วาน 23  
ต. บางกระสอ อ. เมือง จ. นนทบุรี 11000  
โทร. 0-2952-9203, 0-1808-4455

# มารู้จัก กระดาษถนอมสายตา Green Read by Thai Paper กันเถอะ

กระดาษถนอมสายตา Green Read by Thai Paper คือกระดาษชนิดใหม่ที่มีสีเหลืองนวล เพื่อช่วยลดแสงสะท้อนเข้าสู่ดวงตาเวลาอ่านหนังสือ ทำให้ผู้อ่านหนังสือรู้สึกสบายตา ไม่รู้สึกเมื่อยล้าเวลาอ่านหนังสือ มีจุดเด่น 3 คำจำให้แม่นคือ...

" ถนอมสายตา เก็บรักษาได้นาน น้ำหนักเบา "

ซึ่งเหมาะแก่การพิมพ์หนังสือ Pocket Book สำหรับผู้ที่รักการอ่านและรักหนังสือ



 บริษัท ผลิตภัณฑ์กระดาษไทย จำกัด  
เลขที่ 1 อ.ปุนขิมนตไทย บางซื่อ กทม. 10800 โทร. 0-2586-2777 โทรสาร 0-2586-2070 [WWW.THAIPAPER.COM](http://WWW.THAIPAPER.COM)

จัดทำโดย : เบญจมา รุ่งเรืองศิลป์ และ ระเบียบ แสงจันทร์

ฝ่ายบริการผู้อ่าน สถาบันวิทยบริการ จุฬาลงกรณ์มหาวิทยาลัย  
(ฉบับพิมพ์ครั้งที่ 2 พฤษภาคม 2548)