

### บทที่ 3

## ข้อมูลของโครงการที่เป็นกรณีศึกษา

กรณีศึกษาโครงการด้านการจัดกิจกรรมที่เลือกไว้คือ “โครงการเดินเทิดพระเกียรติ 60 ปี เฉลิมฉัตรกษัตรา” ซึ่งจัดเป็นโครงการทางด้านอุตสาหกรรมบริการประเภทบริการธุรกิจ ขนาดใหญ่ ชนิดกิจกรรมเทศกาล

#### 3.1 ชื่อโครงการ

โครงการเดินเทิดพระเกียรติ “60 ปี เฉลิมฉัตรกษัตรา”

#### 3.2 แนวคิด

เพื่อเป็นการแสดงความจงรักภักดีของพระบาทสมเด็จพระเจ้าอยู่หัว ในวโรกาสที่ทรงครองสิริราชสมบัติครบ 60 ปี โดยมีการเดินเทิดแปลตีสงไตรรงค์, ธงเทิดพระเกียรติสีเหลือง และธงเทิดพระเกียรติสีฟ้า ของประชาชน และมีการแสดงเทิดพระเกียรติจากคณะนาฏยศาลา ละครุ่นเล็ก โจหลุยส์ โดยมีการถ่ายทอดสดผ่านทางโทรทัศน์

#### 3.3 เป้าหมาย

จัดงานเดินเทิดพระเกียรติและงานแสดงแสง สี เสียงในวันเสาร์ที่ 9 กันยายน 2549

#### 3.4 วัตถุประสงค์

1. เพื่อเป็นการเทิดพระเกียรติเนื่องในวโรกาสสมเด็จพระเจ้าอยู่หัวทรงครองสิริราชสมบัติครบ 60 ปี
2. เพื่อให้ประชาชนทั่วทุกหมู่เหล่าได้มีโอกาสเข้าร่วมในพิธีประวัติศาสตร์ ในการร่วมเดินเทิดพระเกียรติ
3. เพื่อให้ประชาชนได้รู้ถึงโครงการในพระราชดำริอีกโครงการหนึ่ง ในโครงการถนนวงแหวนอุตสาหกรรม กรมทางหลวงชนบท ภายใต้ กระทรวงคมนาคม
4. เพื่อต้องการประชาสัมพันธ์โครงการถนนวงแหวนอุตสาหกรรม ของกรมทางหลวงชนบท เพื่อก่อให้เกิดความร่วมมือต่อภาครัฐ และภาคเอกชน และประชาชนทั่วไป

**3.5 บุคลากรที่เข้าร่วม**

13,000 คน (รวมผู้ที่มาร่วมขบวนเดินเทิดพระเกียรติ) ซึ่งมีการจัดโครงสร้างองค์กร  
บริหารโครงการดังรูปที่ 3.1

**3.6 ระยะเวลาของโครงการ**

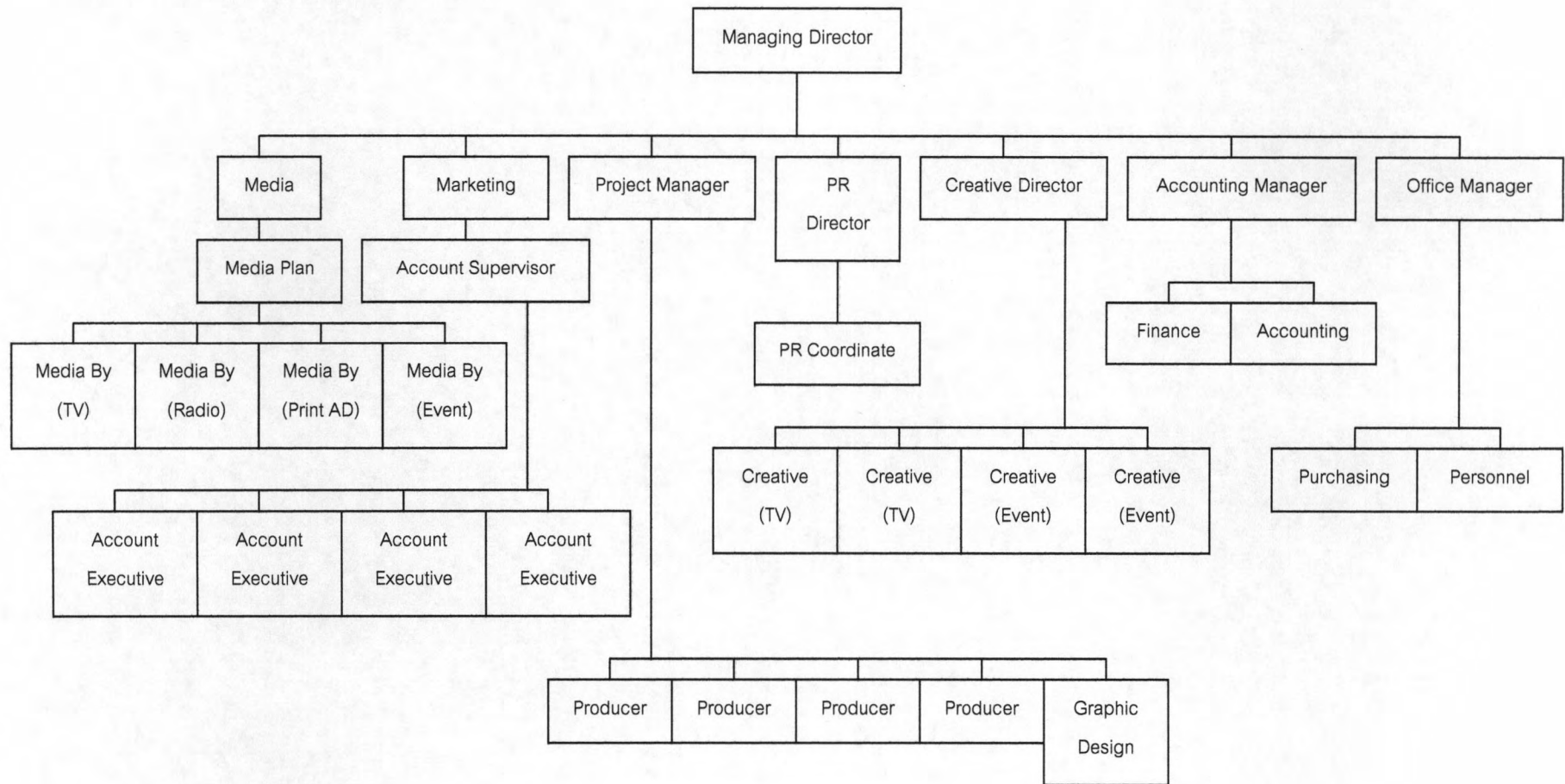
39 วัน

**3.7 งบประมาณ**

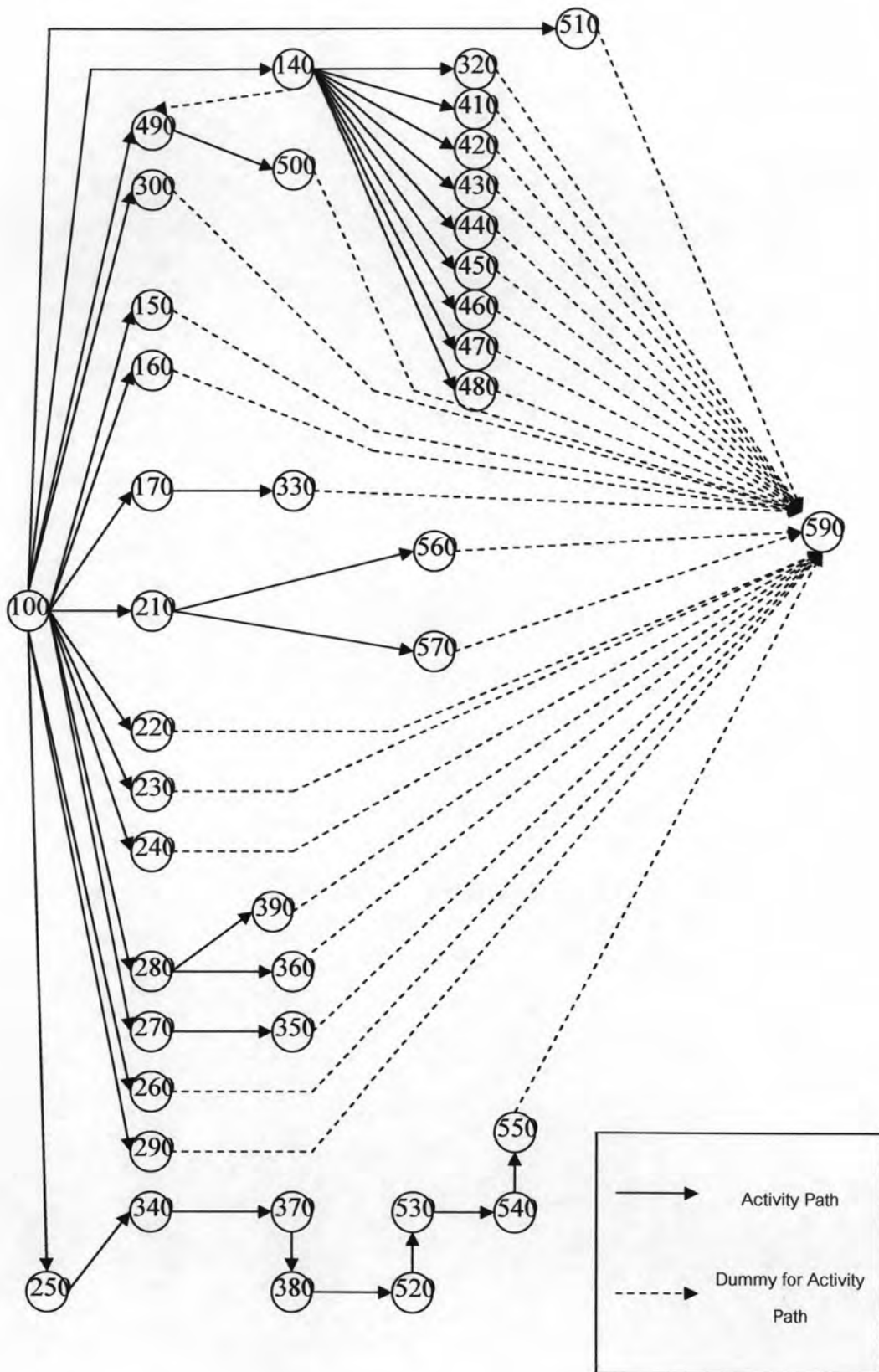
23 ล้านบาท

**3.8 กำหนดการวันจัดงาน**

9 กันยายน 2549 โดยมีกิจกรรมการจัดเตรียมงานดังรูปที่ 3.2 และการจัดงานดังรูปที่  
3.4



รูปที่ 3.1 โครงสร้างองค์กรที่เกี่ยวข้องกับการบริหารโครงการด้านการจัดกิจกรรม



รูปที่ 3.2 ผังการไหลของกิจกรรม (Activity Flow Chart) แสดงกิจกรรมการจัดเตรียมงาน

ตารางที่ 3.1 แสดงความสัมพันธ์ของผังการไหลของกิจกรรมในรูปที่ 3.2

ลูกศร	กิจกรรม
100-150	ถ่ายภาพนิ่งสะพาน (เปิดไฟ) จัดทำป้ายและสื่อโฆษณาต่าง ๆ
100-160	ส่งต้นฉบับพิธีกรบนเวทีให้ตรวจสอบและแก้ไข
100-170	นำเสนอแบบป้ายประชาสัมพันธ์งาน (บริเวณด้านหน้าทางขึ้นทั้ง 3 จุด)
100-490	ส่งบทบรรยายการแสดงของคณะโจหลุยส์
280-390	จัดทำเอกสารแจ้งรายละเอียดของคณะผู้เดินเทิดพระเกียรติ
100-220	นำเสนอเพลงสำหรับใช้ในการแสดง "สะพานแห่งพระบารมี"
100-230	นำเสนอเพลงประกอบการในการแสดง "เพชรแห่งแผ่นดิน"
100-240	นำเสนอบทบรรยายของการแสดงโชว์สะพานแห่งพระบารมี, เพชร แห่งแผ่นดิน และพลุเฉลิมพระเกียรติ
100-250	เตรียมข้อมูล พร้อมทำต้นฉบับ (จัดทำสื่อภาพและเสียง)
140-320	ติดตั้งจอภาพ ขนาด 3 x 4 เมตร 9 จอ และขนาด 60 นิ้ว 2 จอ ตามจุดที่กำหนด
100-270	นำเสนอบทบรรยายการแสดงพลุ
100-280	ติดต่อประสานงานหัวหน้าคณะผู้เดินเทิดพระเกียรติในแต่ละสี่ง
100-290	สรุปเรื่องการถ่ายทอดสด และราคา
100-300	สรุปเรื่องคำตรวจรักษาความปลอดภัยตลอดงาน
100-210	จัดส่งตราสัญลักษณ์ให้เพื่อจัดพิมพ์ในส่วนงานต่างๆ
100-140	เข้ากำหนดจุดติดตั้งส่วนงานต่างๆ และทำสรุปแจ้งต่อลูกค้า (ลูกค้าจัดเตรียมบุคคลที่ตัดสินใจพื้นที่ได้)
170-330	ติดตั้งป้ายประชาสัมพันธ์งานตามจุดที่กำหนดทั้ง 3 จุด
250-340	ส่งต้นฉบับให้ลูกค้าตรวจสอบ (จัดทำสื่อภาพและเสียง)
270-350	ประชุมการแสดงพลุเทิดพระเกียรติ
280-360	ผลิตและตรวจเช็คความถูกต้องของผ้าสีเหลืองทรงพระเจริญที่ใช้เดินขบวน
340-370	ถ่ายทำสื่อภาพและเสียง ณ พื้นที่ด้วยเฮลิคอปเตอร์ (จัดทำสื่อภาพและเสียง)
370-380	ลงเสียงบรรยาย (จัดทำสื่อภาพและเสียง)
140-410	ประดับ และตกแต่งซุ้มนิทรรศการ ฯลฯ ทั้ง 3 จุด
140-420	ติดตั้งป้ายภาพที่ระลึก ทั้ง 3 จุด
140-430	ติดตั้งซุ้มทางเข้าของงานตามแบบทั้ง 3 จุด
140-440	ติดตั้งเครื่องเสียงทุกจุดที่กำหนด

ตารางที่ 3.1 แสดงความสัมพันธ์ของผังการไหลของกิจกรรมในรูปที่ 3.2 (ต่อ)

ลูกศร	กิจกรรม
140-450	ติดป้ายบอกทางทุกจุดที่กำหนด
140-460	ประดับธงบนราวสะพาน และเสาไฟตามจุดที่กำหนด
140-470	เข้าติดตั้งเวที ตามแบบ
140-480	ติดตั้งบันไดทางขึ้นลงระหว่างช่องกั้นถนน 2 ฟัง
490-500	ประชุมสรุปการแสดงของคณะ โจทย์ลυσส์ และ กรมศิลปากร
100-510	ประดับรั้วทางวิ่งฉุกเฉิน
380-520	ทำการตัดต่อ พร้อมวางภาพในห้องตัดต่อ (จัดทำสื่อภาพและเสียง)
520-530	ส่งมอบงานลูกค้า เพื่อพิจารณาก่อนลงเสียง (จัดทำสื่อภาพและเสียง)
530-540	ลงเสียงและแก้ไข (จัดทำสื่อภาพและเสียง)
540-550	ส่งมอบงานสื่อภาพและเสียง (จัดทำสื่อภาพและเสียง)
210-560	ผลิตของที่ระลึกสำหรับเจ้าหน้าที่ จำนวน 20,000 ชิ้น
210-570	ผลิตของที่ระลึกสำหรับองค์กร ประธาน พร้อมส่งมอบ (รูปเหมือนกับของที่จำหน่าย)

ตารางที่ 3.2 แสดงเวลาที่ใช้ในการดำเนินงานในขั้นตอนต่างๆ ในการเตรียมงาน

กิจกรรม	ระยะเวลา (วัน)	Earliest Start (วัน)	Earliest Finish (วัน)	Latest Start (วัน)	Latest Finish (วัน)	Total Float (วัน)	Free Float (วัน)
100-510	3	2/8/2006	4/8/2006	6/9/2006	8/9/2006	35	35
140-410	3	5/8/2006	7/8/2006	6/9/2006	8/9/2006	32	32
140-420	1	5/8/2006	5/8/2006	8/9/2006	8/9/2006	34	34
140-430	2	5/8/2006	6/8/2006	7/9/2006	8/9/2006	33	33
140-440	2	5/8/2006	6/8/2006	7/9/2006	8/9/2006	33	33
140-450	2	5/8/2006	6/8/2006	7/9/2006	8/9/2006	33	33
140-460	3	5/8/2006	7/8/2006	6/9/2006	8/9/2006	32	32
140-470	4	5/8/2006	8/8/2006	5/9/2006	8/9/2006	31	31
140-480	2	5/8/2006	6/8/2006	7/9/2006	8/9/2006	33	33
100-150	1	2/8/2006	2/8/2006	8/9/2006	8/9/2006	37	37
100-170	1	2/8/2006	2/8/2006	7/9/2006	7/9/2006	36	0

ตารางที่ 3.2 แสดงเวลาที่ใช้ในการดำเนินงานในขั้นตอนต่างๆ ในการเตรียมงาน (ต่อ)

กิจกรรม	ระยะเวลา (วัน)	Earliest Start (วัน)	Earliest Finish (วัน)	Latest Start (วัน)	Latest Finish (วัน)	Total Float (วัน)	Free Float (วัน)
170-330	1	3/8/2006	3/8/2006	8/9/2006	8/9/2006	36	36
100-140	3	2/8/2006	4/8/2006	2/9/2006	4/9/2006	31	0
280-360	2	4/8/2006	5/8/2006	7/9/2006	8/9/2006	34	34
140-320	2	5/8/2006	6/8/2006	6/9/2006	7/9/2006	32	18
490-500	1	5/8/2006	5/8/2006	8/9/2006	8/9/2006	34	34
270-350	1	3/8/2006	3/8/2006	8/9/2006	8/9/2006	36	36
100-490	1	2/8/2006	2/8/2006	7/9/2006	7/9/2006	36	2
100-220	1	2/8/2006	2/8/2006	8/9/2006	8/9/2006	37	37
100-230	1	2/8/2006	2/8/2006	8/9/2006	8/9/2006	37	37
100-240	1	2/8/2006	2/8/2006	8/9/2006	8/9/2006	37	37
100-270	1	2/8/2006	2/8/2006	7/9/2006	7/9/2006	36	0
100-280	2	2/8/2006	3/8/2006	5/9/2006	6/9/2006	34	0
100-160	1	2/8/2006	2/8/2006	8/9/2006	8/9/2006	37	37
280-390	1	4/8/2006	4/8/2006	7/9/2006	7/9/2006	34	20
210-570	2	4/8/2006	5/8/2006	7/9/2006	8/9/2006	34	34
210-560	21	4/8/2006	24/8/2006	4/8/2006	24/8/2006	0	0
100-250	6	2/8/2006	7/8/2006	25/8/2006	30/8/2006	23	0
250-340	1	8/8/2006	8/8/2006	31/8/2006	31/8/2006	23	0
340-370	1	9/8/2006	9/8/2006	1/9/2006	1/9/2006	23	0
370-380	1	10/8/2006	10/8/2006	2/9/2006	2/9/2006	23	0
380-520	2	11/8/2006	13/8/2006	3/9/2006	5/9/2006	23	0
520-530	1	14/8/2006	14/8/2006	6/9/2006	6/9/2006	23	0
530-540	1	15/8/2006	15/8/2006	7/9/2006	7/9/2006	23	0
540-550	1	16/8/2006	16/8/2006	8/9/2006	8/9/2006	23	23
100-210	2	2/8/2006	3/8/2006	2/8/2006	3/8/2006	0	0
100-290	2	2/8/2006	3/8/2006	7/9/2006	8/9/2006	36	36

ตารางที่ 3.2 แสดงเวลาที่ใช้ในการดำเนินงานในขั้นตอนต่างๆ ในการเตรียมงาน (ต่อ)

กิจกรรม	ระยะเวลา (วัน)	Earliest Start (วัน)	Earliest Finish (วัน)	Latest Start (วัน)	Latest Finish (วัน)	Total Float (วัน)	Free Float (วัน)
100-300	19	2/8/2006	20/8/2006	21/8/2006	8/9/2006	19	19

สรุปกิจกรรมวิกฤต (Critical Activity) ได้แก่

100-210 จัดส่งตราสัญลักษณ์เพื่อจัดพิมพ์ในส่วนงานต่างๆ

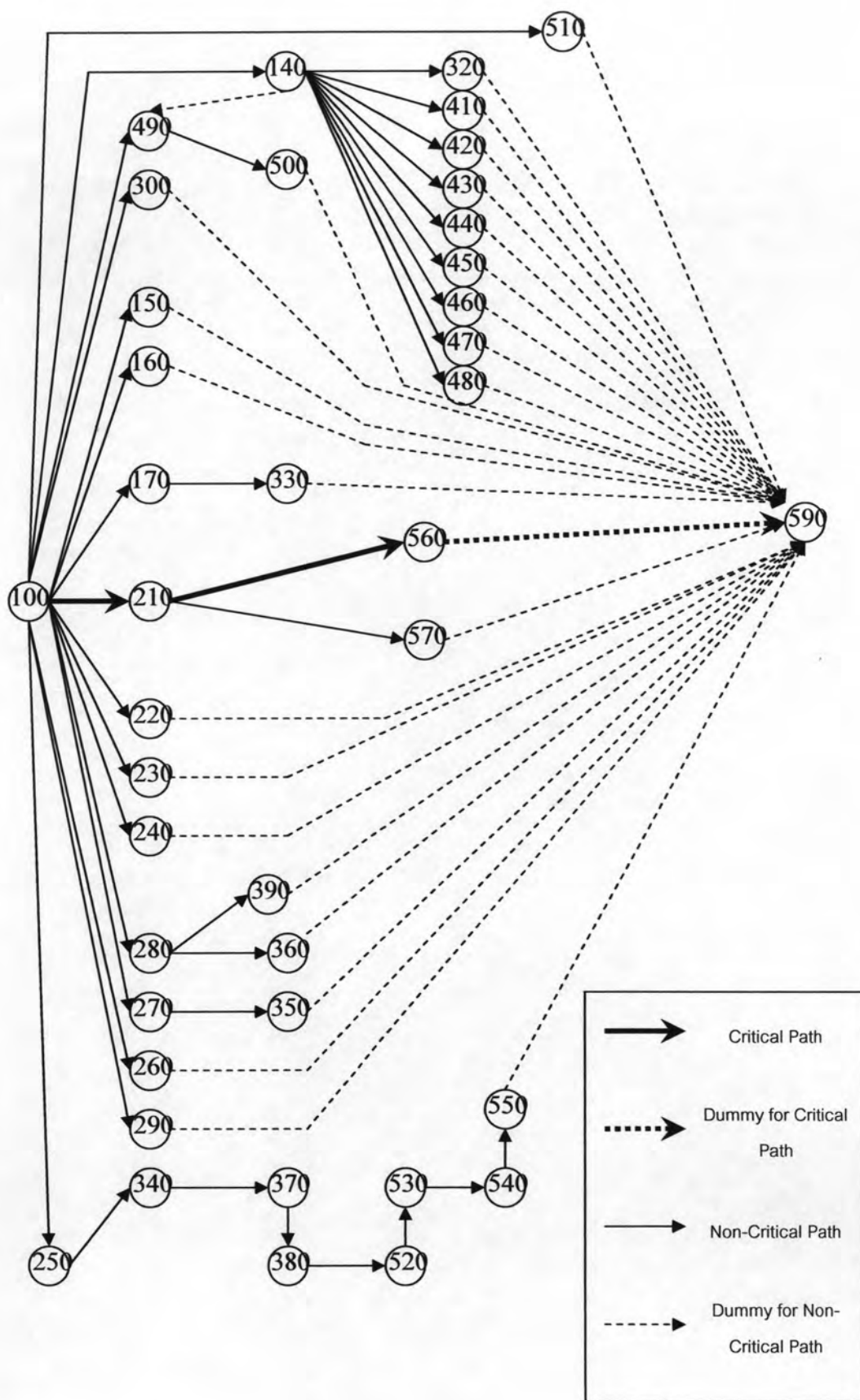
210-560 ผลิตของที่ระลึกสำหรับจำหน่าย จำนวน 20,000 ชิ้น

ตารางที่ 3.3 แสดงเวลาของกิจกรรมวิกฤตที่ใช้ในการดำเนินงานในขั้นตอนต่างๆ ในการเตรียมงาน

Activity	Duration (Days)	Early Start (Days)	Early Finish (Days)	Late Start (Days)	Late Finish (Days)	Total Float (Days)	Free Float (Days)
100-210	2	2/8/06	3/8/06	2/8/06	3/8/06	0	0
210-560	21	4/8/06	24/8/06	4/8/06	24/8/06	0	0

จากการวิเคราะห์เส้นทางวิกฤตสรุปได้ว่าระยะเวลาการเตรียมงานทั้งหมดเท่ากับ 23 วัน และแสดงเส้นทางวิกฤต (Critical Path) ดังรูปที่ 3.3





รูปที่ 3.3 แสดงเส้นทางวิกฤต



รูปที่ 3.4 ผังการไหลของกิจกรรมที่แสดงกิจกรรมการจัดงานในวันที่ 9 กันยายน 2549

ตารางที่ 3.4 แสดงคำอธิบายความสัมพันธ์ของผังการไหลของกิจกรรม ในรูปที่ 3.4

กิจกรรม	รายการ
590-600	ขบวนเดินเทิดพระเกียรติพร้อมกัน ณ จุดที่กำหนด
600-610	ขบวนเดินเทิดพระเกียรติเดินจากจุดเริ่มต้น ถึงเวทีกลาง
610-620	แสดงสื่อภาพและเสียง โครงการถนนวงแหวนอุตสาหกรรม กรมทางหลวงชนบท กระทรวงคมนาคม
620-630	การแสดงเทิดพระเกียรติ ชุดที่ 1 “หนุมาน ...” (จากคณะละครหุ่นเล็ก โจหลุยส์)
630-640	การแสดงแสงเสียงในชุด “เพชร...แห่งแผ่นดิน”
640-650	การแสดงแสงเสียงในชุด “สะพานแห่ง...พระบารมี”
650-660	พลุเฉลิมพระเกียรติชุด “ชุด มหัทศจรย์ แสง สี สดุดีมหาราชา” จำนวน 99 ลูก