

บทที่ ๓

การวิเคราะห์ข้อมูลและผลการวิจัย

ผู้วิจัยนำคะแนนที่ได้มาหาค่าเฉลี่ยในการทดลองแต่ละครั้ง ของแต่ละกลุ่มโดยแยกเพศและใช้วิธี Analysis of Variance หาความแตกต่างของคะแนนระหว่างกลุ่มชมเชย กลุ่มกตัญญู กลุ่มบอกลด งานให้ทราบและกลุ่มทำงานตามปกติ ความแตกต่างระหว่างครั้งของการทดลอง ระหว่างเพศและ Interaction ระหว่างตัวแปรอิสระต่างๆ การหาความแตกต่างที่ย่อยลงไปในแต่ละกลุ่ม แต่ละครั้งของการทดลองและแต่ละเพศใช้วิธี

Critical Difference

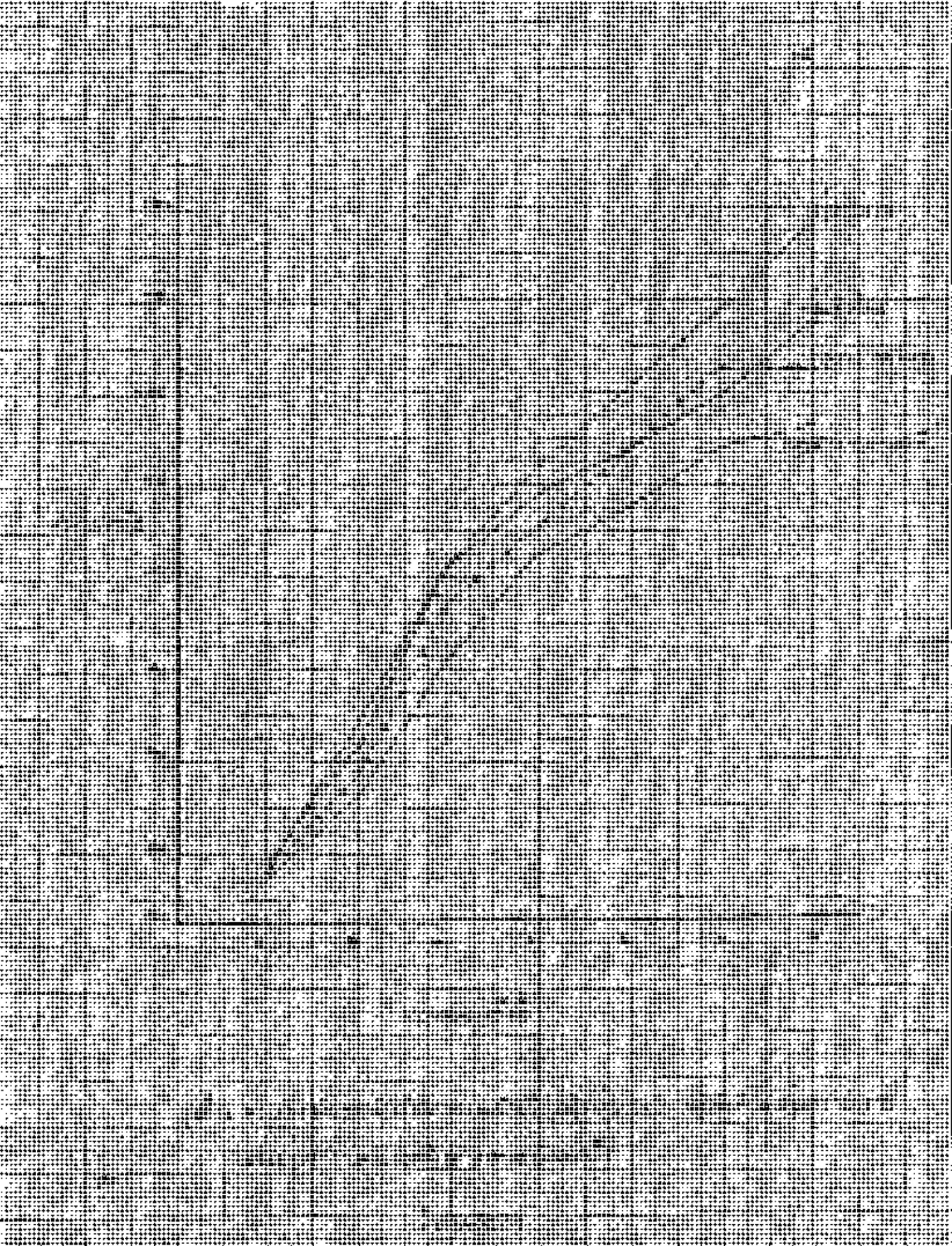
ตารางที่ ๑

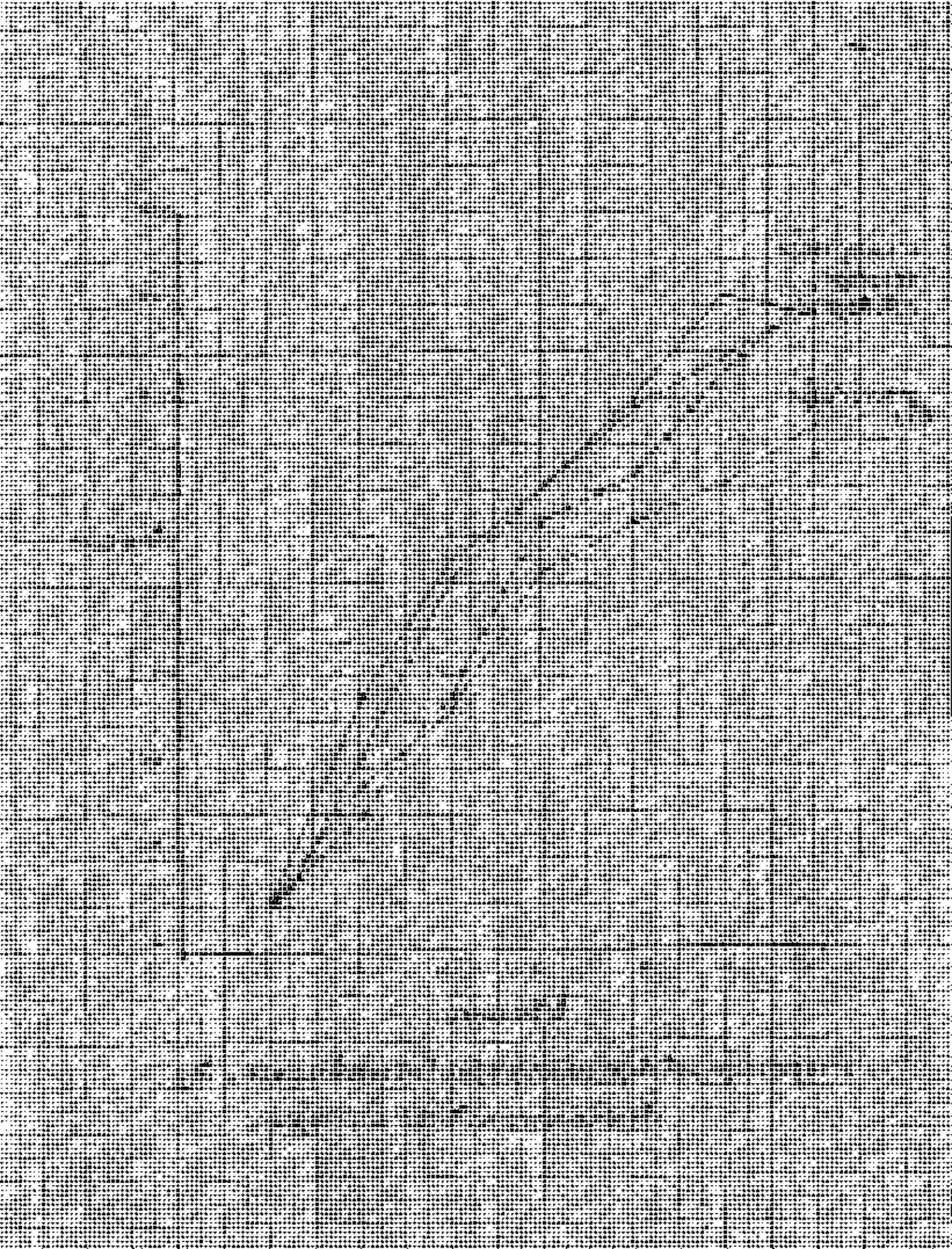
คะแนนเฉลี่ยแต่ละครั้งของกลุ่มชมเชย กลุ่มกตัญญู กลุ่มทราบผลงาน และกลุ่มทำงานตามปกติ โดยแยกเพศ (แต่ละกลุ่ม N = ๒๐)

กลุ่ม	๑	๒	๓	๔	๕	๖	๗	เฉลี่ย	เฉลี่ยรวม
ชมเชย	ช. ๔๖.๒	๕๘.๕	๗๕.๑	๘๕.๕	๘๕.๐	๑๐๖.๘	๑๑๕.๔	๘๘.๘๘	๘๘.๖๘
	ญ. ๔๕.๓	๖๑.๒	๘๐.๕	๕๐.๕	๕๕.๓	๑๐๘.๖	๑๐๕.๖	๘๘.๕๒	
กตัญญู	ช. ๘๕.๐	๖๑.๖	๗๕.๖	๘๖.๕	๕๑.๓	๕๗.๕	๑๐๕.๐	๘๑.๕๕	๘๘.๑๐
	ญ. ๘๖.๑	๖๗.๗	๘๒.๕	๕๐.๕	๕๕.๗	๑๑๑.๐	๑๐๘.๒	๘๖.๖๗	
ทราบผลงาน	ช. ๘๕.๕	๕๖.๕	๕๗.๗	๘๓.๒	๕๑.๐	๑๐๐.๐	๕๕.๘	๗๘.๗๒	๗๕.๕๐
	ญ. ๘๖.๑	๕๕.๐	๖๗.๕	๘๗.๑	๕๑.๘	๑๐๓.๑	๑๑๑.๘	๘๐.๒๘	
ทำงานตามปกติ	ช. ๘๕.๖	๕๓.๘	๖๘.๕	๘๐.๑	๘๕.๒	๕๑.๕	๘๓.๘	๗๘.๑๒	๗๕.๖๘
	ญ. ๘๕.๘	๕๘.๖	๖๖.๗	๘๑.๘	๘๖.๖	๕๐.๗	๕๖.๘	๗๕.๑๗	

หมายเหตุ คะแนนของนักเรียนชายและนักเรียนหญิงแต่ละคน คู่อัตถิภาคนว ก .

ตารางที่ ๑ แสดงให้เห็นว่าคะแนนเฉลี่ยของกลุ่มทั้ง ๔ กลุ่ม คือกลุ่มชมเชย กลุ่มศิเคียน กลุ่มทราบดีงาน และกลุ่มทำงานตามปกติ เพิ่มขึ้นทุกครั้งของการทดลอง ทั้งนักเรียนชายและนักเรียนหญิงของกลุ่มชมเชยได้คะแนนเฉลี่ยใกล้เคียงกันในแต่ละครั้ง คะแนนครั้งที่ ๓ แตกต่างจากครั้งที่ ๒ มากกว่าครั้งอื่น ๆ เมื่อคิดเฉลี่ยรวมทั้ง ๓ ครั้งแล้ว คะแนนเฉลี่ยของนักเรียนชายและนักเรียนหญิงใกล้เคียงกันมากที่สุด คือนักเรียนชายได้ ๕๔.๕๔ คะแนน และนักเรียนหญิงได้ ๕๔.๕๒ คะแนน คะแนนเฉลี่ยของนักเรียนชายและนักเรียนหญิงกลุ่มศิเคียนเพิ่มขึ้นทุก ๆ ครั้ง ยกเว้นคะแนนของนักเรียนหญิงในครั้งที่ ๓ ที่คะแนนเฉลี่ยของกลุ่มต่ำกว่าครั้งที่ ๒ เล็กน้อย เมื่อคิดคะแนนเฉลี่ยรวมทั้งนักเรียนชายและนักเรียนหญิงของกลุ่มศิเคียนจะได้คะแนนเฉลี่ยใกล้เคียงกับกลุ่มชมเชยมากที่สุด คะแนนเฉลี่ยของนักเรียนชายและนักเรียนหญิง กลุ่มทราบดีงาน และกลุ่มทำงานตามปกติต่างก็ใกล้เคียงกัน แต่เมื่อคิดรวมทั้งคะแนนของนักเรียนชาย และนักเรียนหญิงแล้วนำไปเปรียบเทียบกับกลุ่มชมเชยและกลุ่มศิเคียนแล้ว จะมีความแตกต่างกันคือคะแนนเฉลี่ยรวมของกลุ่มชมเชยแตกต่างจากกลุ่มทราบดีงาน ๕.๑๕ คะแนน และแตกต่างจากกลุ่มทำงานตามปกติ ๑๐.๐๔ คะแนน





ความแตกต่างระหว่างกลุ่มต่าง ๆ และภายในกลุ่มที่มีตัวแปรอิสระเกี่ยวข้องกับคู่ใด จากรูปที่ ๑ ถึงรูปที่ ๖ รูปที่ ๑ แสดงคะแนนเฉลี่ยของนักเรียนชายกลุ่มชมเชย กลุ่มติเตียน กลุ่มทราบผลงาน และกลุ่มทำงานตามปกติ ตลอดจนการทดลองทั้งหมด ๙ ครั้ง ในครั้งที่ ๑ ทั้ง ๔ กลุ่มได้คะแนนเฉลี่ยเท่า ๆ กัน คือไว้บนคนที่จุดเดียวกัน ครั้งที่ ๒ คะแนนของแต่ละกลุ่ม เริ่มห่างออกจากกัน ช่วงห่างระหว่างเส้นกว้างออกตามลำดับจนกระทั่งถึงวันสุดท้ายของการทดลอง จะเห็นความแตกต่างของบางกลุ่มได้อย่างชัดเจน เช่นกลุ่มชมเชยกับกลุ่มทำงานตามปกติ จะเห็นว่าเส้นกราฟห่างกันมากอันแสดงให้เห็นว่าคะแนนเฉลี่ยของทั้ง ๒ กลุ่มแตกต่างจากกันมาก คะแนนเฉลี่ยของกลุ่มชมเชยจะสูงกว่าคะแนนเฉลี่ยของทุกกลุ่มตลอดระยะเวลา ๖ ครั้ง คะแนนเฉลี่ยของกลุ่มติเตียนกับกลุ่มทราบผลงานแตกต่างกันเล็กน้อย ส่วนมากกลุ่มติเตียนได้คะแนนสูงกว่ากลุ่มทราบผลงาน ยกเว้นในครั้งที่ ๖ ของการทดลองที่กลุ่มทราบผลงานได้คะแนนเฉลี่ยสูงกว่ากลุ่มติเตียน สำหรับกลุ่มทำงานตามปกติได้คะแนนเฉลี่ยต่ำกว่าทุกกลุ่ม ในทุกครั้งของการทดลอง

รูปที่ ๒ แสดงคะแนนเฉลี่ยของนักเรียนหญิงกลุ่มชมเชย กลุ่มติเตียน กลุ่มทราบผลงาน และกลุ่มทำงานตามปกติในการทดลองแต่ละครั้ง ครั้งที่ ๒ ถึงครั้งที่ ๙ คะแนนเฉลี่ยของแต่ละกลุ่มเริ่มแตกต่างจากกันมากขึ้นจนเห็นได้ชัด กลุ่มติเตียนจะได้คะแนนสูงกว่ากลุ่มอื่น ๆ ยกเว้นครั้งที่ ๘ ที่คะแนนของกลุ่มติเตียนตกลงมา และกลุ่มชมเชยกับกลุ่มทราบผลงานได้คะแนนสูงกว่าคะแนนเฉลี่ยของกลุ่มชมเชยกับกลุ่มติเตียนส่วนมากจะได้คะแนนใกล้เคียงกันในแต่ละครั้งของการทดลอง กลุ่มทำงานตามปกติได้คะแนนเฉลี่ยน้อยกว่าทุกกลุ่ม เช่นเดียวกับนักเรียนชาย แต่ในการทดลองครั้งที่ ๒ กลุ่มทำงานตามปกติได้คะแนนเฉลี่ยสูงกว่ากลุ่มทราบผลงาน ความแตกต่างระหว่างกลุ่มทำงานตามปกติกับกลุ่มที่ได้รับตัวแปรอิสระทั้งสามจะเห็นได้ชัดเจนจากช่วงห่างในรูป

## ตารางที่ ๒

การเปรียบเทียบคะแนนเฉลี่ยของนักเรียนชายกลุ่มชมเชย กลุ่มติเตียน กลุ่มทราบดี  
ผลงาน และกลุ่มทำงานตามปกติ (แต่ละกลุ่ม N = ๓๐)

	กลุ่มติเตียน	กลุ่มทราบดีผลงาน	กลุ่มทำงานตามปกติ
กลุ่มชมเชย	๓.๘๘*	๖.๑๖**	๑๐.๗๒**
กลุ่มติเตียน		๒.๑๘	๖.๗๘**
กลุ่มทราบดีผลงาน			๘.๖๐*

\*  $P < .๐๕$

\*\*  $P < .๐๐๑$

ตารางที่ ๒ แสดงโดยวิธี Critical difference ให้เห็นว่านักเรียนชายกลุ่มชมเชยกับกลุ่ม  
ติเตียนมีความแตกต่างกันอย่างมีนัยสำคัญ ( $P < .๐๕$ ) กลุ่มชมเชยกับกลุ่มทำงานตามปกติมีความ  
แตกต่างกันมากกว่าทุกกลุ่ม คะแนนเฉลี่ยแตกต่างกัน ๑๐.๗๒ คะแนน และมีความแตกต่างกันอย่าง  
มีนัยสำคัญ ( $P < .๐๐๑$ ) กลุ่มที่ไม่มีมีความแตกต่างกันในเรื่องสถิติคือ กลุ่มติเตียนกับกลุ่มทราบดีผลงาน  
กลุ่มต่าง ๆ นอกจากนี้ มีความแตกต่างกันอย่างมีนัยสำคัญอย่างน้อยที่สุดที่ระดับความเชื่อมั่นร้อยละ  
๕๕ ขึ้นไป

ตารางที่ ๓

การเปรียบเทียบคะแนนเฉลี่ยของนักเรียนหญิงกลุ่มชมเชย กลุ่มติเรียน กลุ่มทราบดีผลงาน และกลุ่มทำงานตามปกติ (แต่ละกลุ่ม N = ๓๐)

	กลุ่มติเรียน	กลุ่มทราบดีผลงาน	กลุ่มทำงานตามปกติ
กลุ่มชมเชย	๒.๑๐	๔.๒๔ *	๔.๓๕ ***
กลุ่มติเรียน		๕.๓๘ **	๑๑.๘๕ ***
กลุ่มทราบดีผลงาน			๕.๑๑ **

\* P < .๐๕

\*\* P < .๐๑

\*\*\* P < .๐๐๑

ตารางที่ ๓ แสดงว่าส่วนมากแล้วกลุ่มที่มีตัวแปรอิสระต่างกันมีคะแนนเฉลี่ยที่แตกต่างกันอย่างมีนัยสำคัญ ที่ระดับความเชื่อมั่นแตกต่างกันไป กลุ่มที่มีคะแนนเฉลี่ยแตกต่างกันมากที่สุดคือกลุ่มติเรียนกับกลุ่มทำงานตามปกติ ค่าของคะแนนเฉลี่ยแตกต่างกัน ๑๑.๘๕ คะแนน โดยมีความแตกต่างกันอย่างมีนัยสำคัญ (P < .๐๐๑) กลุ่มชมเชยกับกลุ่มทราบดีผลงานมีความแตกต่างกันอย่างมีนัยสำคัญน้อยที่สุด (P < .๐๕) และกลุ่มชมเชยกับกลุ่มติเรียนไม่มีความแตกต่างกันในเชิงสถิติ

ตารางที่ ๔

ความแตกต่างระหว่างตัวแปรอิสระต่าง ๆ เช่น กลุ่มของนักเรียน จำนวนครั้ง การทดลอง เพศ และ Interaction ของกลุ่มชมเชย กลุ่มดีเยี่ยม กลุ่มทรายนผลงาน และ กลุ่มทำงานตามปกติ

Source of variation	df	s.s.	m.s.	F
กลุ่ม (Groups)	๓	๘,๘๙๘.๕๘	๒,๙๖๖.๑๖	๒๒.๓๕ **
ครั้งการทดลอง (Trials)	๖	๓๒๐,๖๐๑.๑๓	๕๓,๔๓๓.๕๒	๒๙๐.๒๓ **
เพศ (Sex)	๑	๕๖๘.๐๘	๕๖๘.๐๘	๔.๒๘
Interaction	๑๘	๕,๘๙๘.๑๒	๓๒๖.๕๖	๒.๕๖ *
Individual	๕๓๑	๙๐,๓๑๘.๓๐	๑๓๒.๖๒	
Total	๕๕๘	๓๑๖,๒๑๖.๑๘	๕๖๕.๙๖	

\*  $P < .๐๑$

\*\*  $P < .๐๐๑$

ตารางที่ ๔ แสดงให้ทราบโดยวิธี Analysis of Variance ว่ากลุ่มชมเชย กลุ่มดีเยี่ยม กลุ่มทรายนผลงานให้ทราบ และกลุ่มทำงานตามปกติมีความแตกต่างกันอย่างมีนัยสำคัญ ( $P < .๐๐๑$ ) คะแนนที่ได้จากการทดลองทั้ง ๓ ครั้งมีความแตกต่างกันอย่างมีนัยสำคัญมาก ( $P < .๐๐๑$ ) เมื่อคิดคะแนนรวมทั้งหมดของนักเรียนชายทั้ง ๔ กลุ่มเปรียบเทียบกันกับคะแนนรวมของนักเรียนหญิงผลปรากฏว่าไม่มีความแตกต่างกันในเชิงสถิติระหว่างเพศ แต่ถ้าวิจารณาผลของ Interaction จะเห็นได้ความมีความแตกต่างกันอย่างมีนัยสำคัญ ( $P < .๐๑$ )

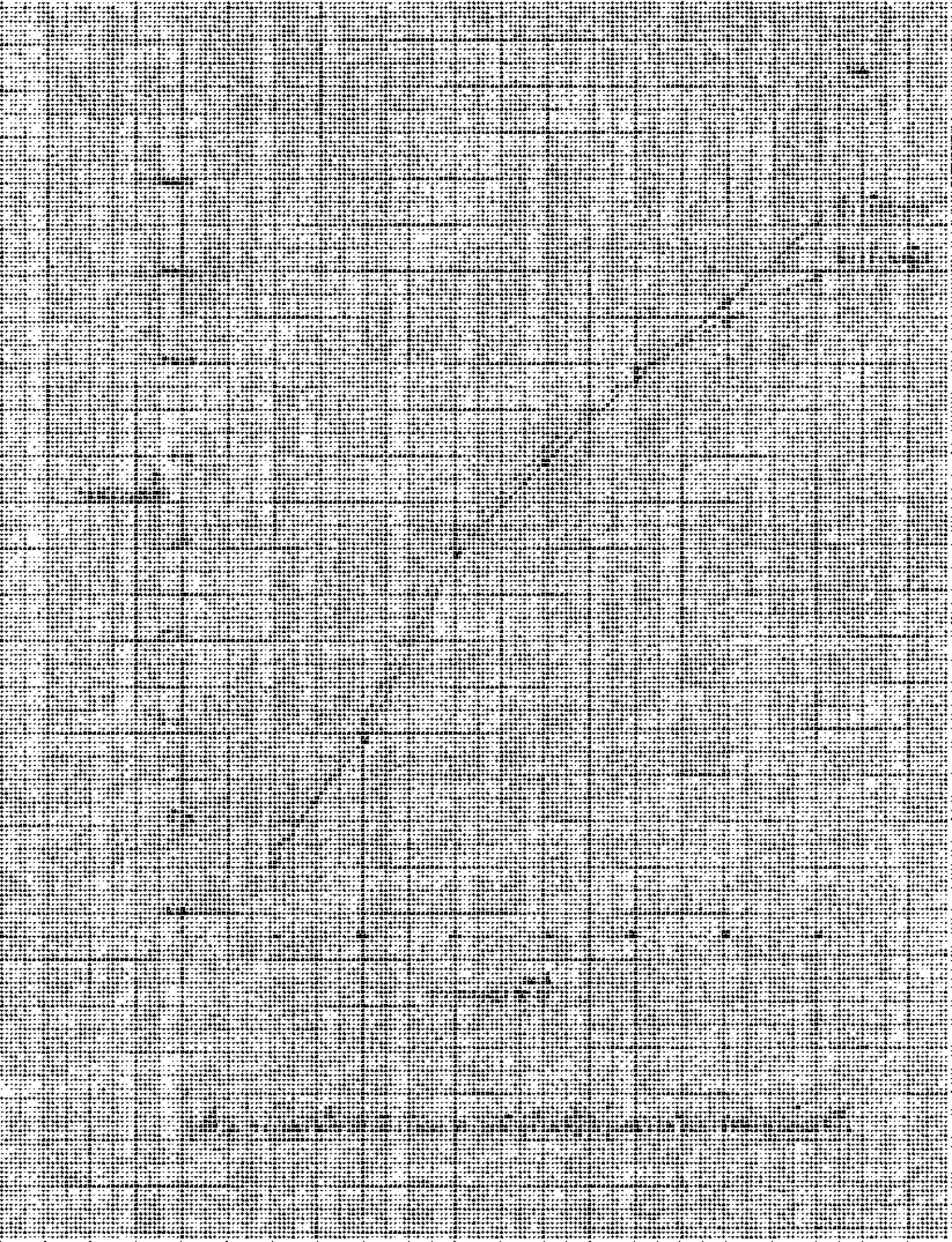


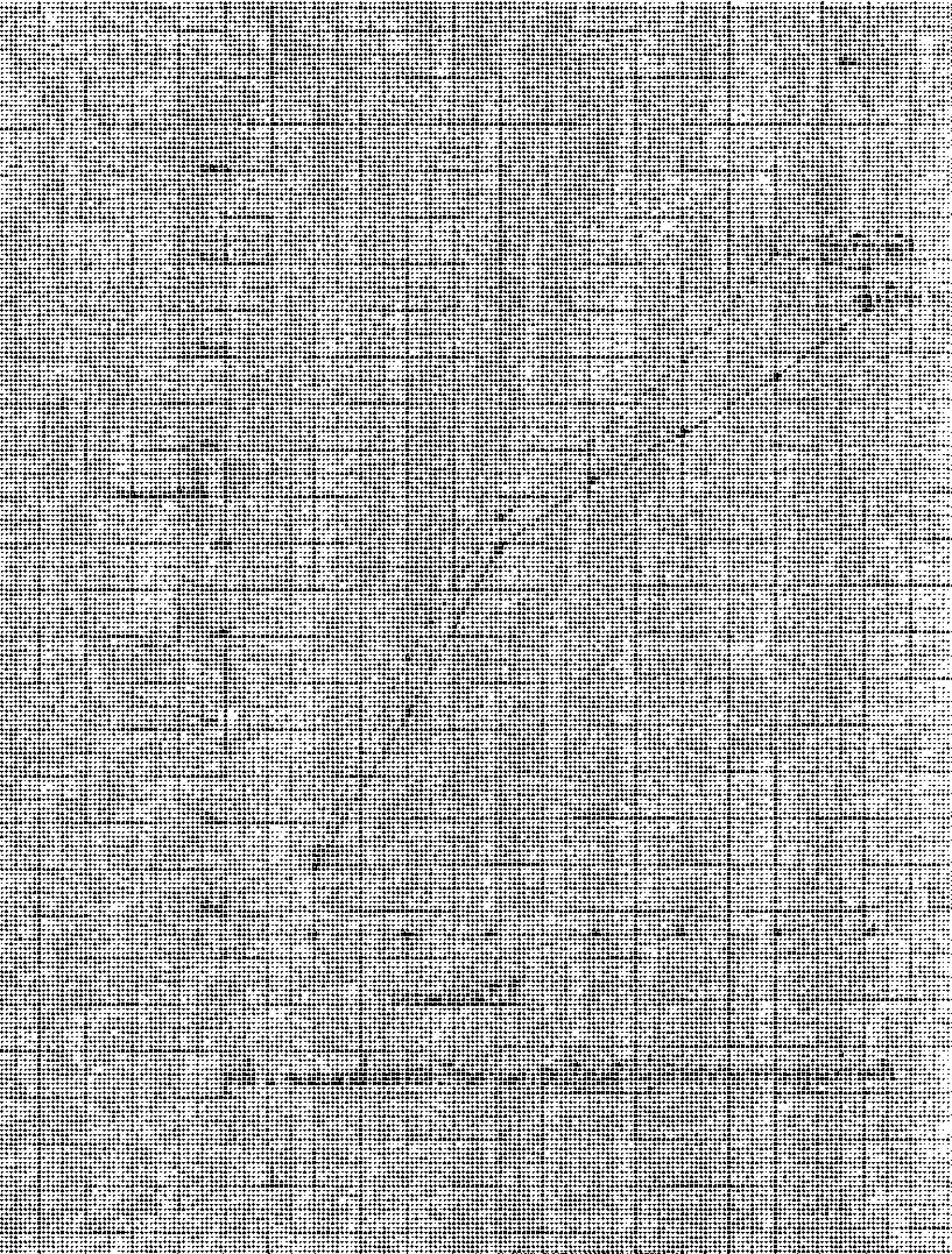
## ตารางที่ ๕

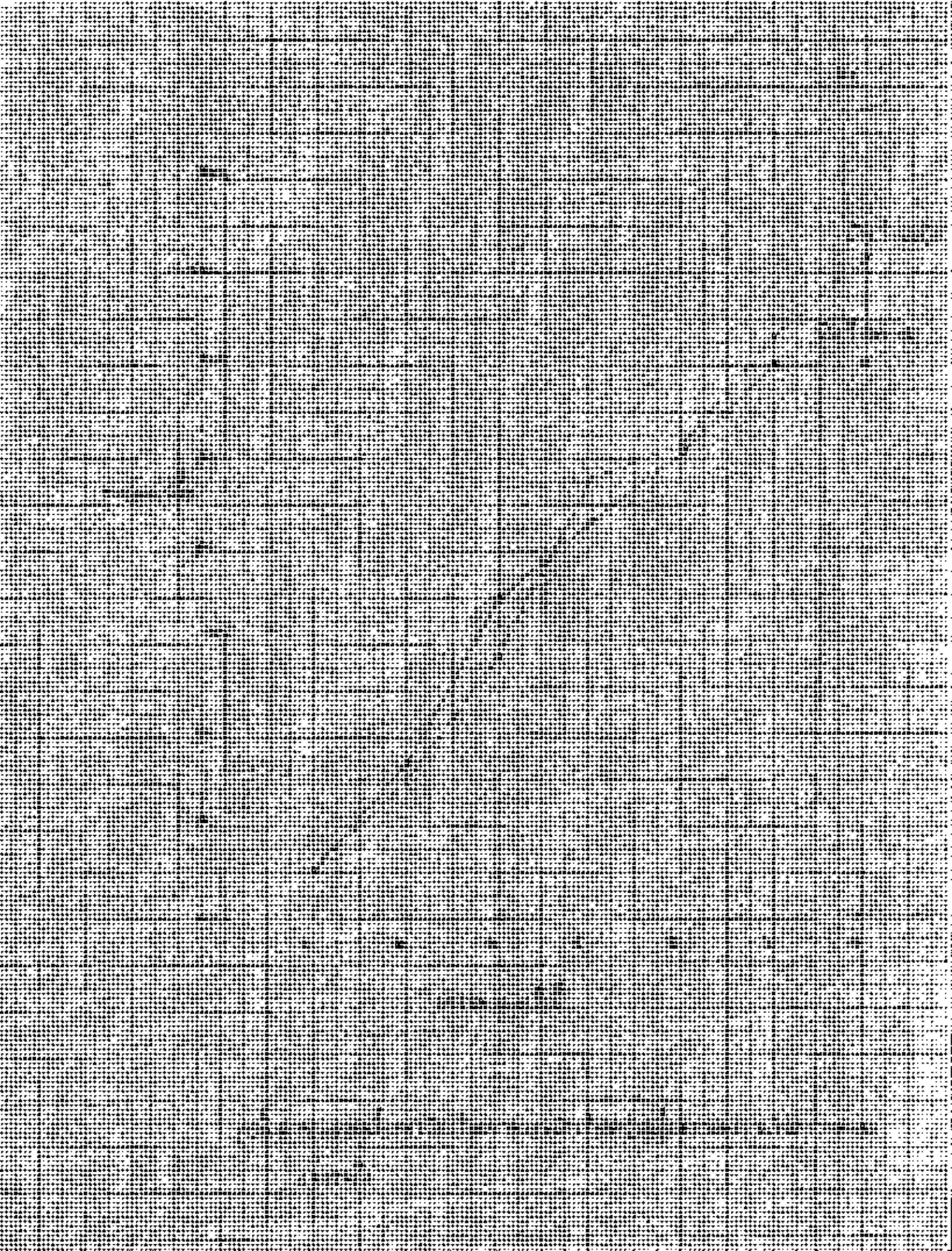
ความแตกต่างระหว่างเพศชายในกลุ่มชมเชย กลุ่มตีเคียน กลุ่มทรานชองงาน และ  
กลุ่มทำงานตามปรกติ

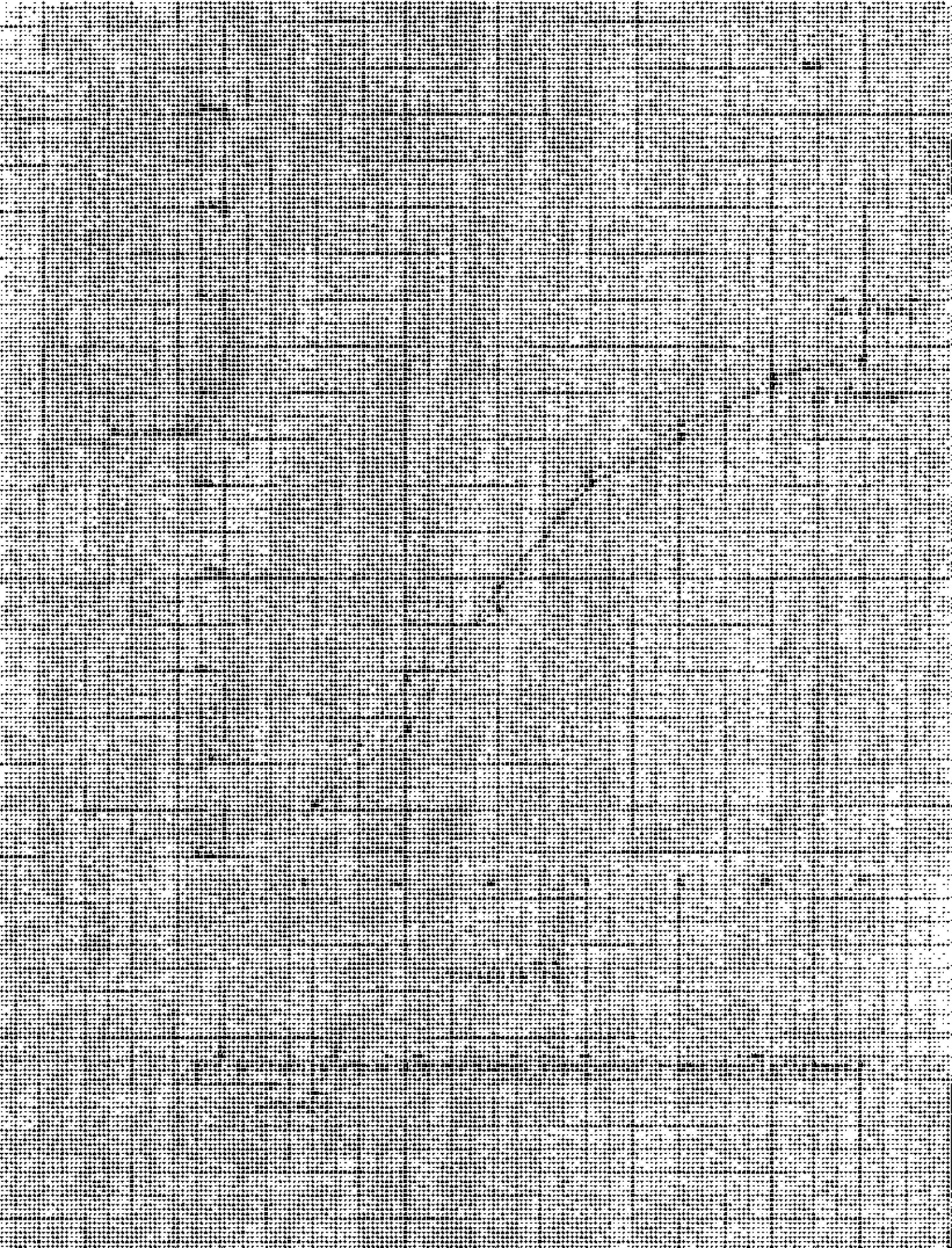
กลุ่ม	Source of variation	df	s.s.	m.s.	F
ชมเชย	Individual	๑๓๘	๘๘,๕๖๒.๗๒	๖๔๓.๘๘	
	เพศ	๑	๓.๘๖	๓.๘๖	๐.๐๐๕๓
	ทั้งหมด	๑๓๙	๘๘,๕๖๖.๑๘	๖๔๓.๓๕	
ตีเคียน	Individual	๑๓๘	๘๗,๒๘๗.๗๕	๖๓๒.๕๑	
	เพศ	๑	๑,๑๖๕.๘๓	๑,๑๖๕.๘๓	๑.๘๘
	ทั้งหมด	๑๓๙	๘๘,๔๕๓.๕๘	๖๓๒.๓๕	
ทรานชองงาน	Individual	๑๓๘	๗๗,๑๘๘.๑๓	๕๕๘.๑๐	
	เพศ	๑	๘๘.๘๗	๘๘.๘๗	๐.๑๕๑
	ทั้งหมด	๑๓๙	๗๗,๒๗๖	๕๕๘.๖๐	
ทำงานตามปรกติ	Individual	๑๓๘	๘๒,๒๑๕.๗๘	๕๙๕.๓๗	
	เพศ	๑	๓๘.๐๖	๓๘.๐๖	๐.๑๐
	ทั้งหมด	๑๓๙	๘๒,๒๕๓.๘๔	๕๙๕.๘๒	

ตารางที่ ๕ แสดงว่าคะแนนของรักเรียนชายและนักเรียนหญิงในกลุ่มเดียวกันไม่มีความ  
แตกต่างกันอย่างมีนัยสำคัญทั้ง ๔ กลุ่ม ความแตกต่างภายในกลุ่มตีเคียนมีมากกว่ากลุ่มอื่น ๆ กลุ่ม  
ชมเชยมีความแตกต่างภายในกลุ่มน้อยที่สุด









*Handwritten signature or mark*

รูปที่ ๓ แสดงคะแนนเฉลี่ยของนักเรียนชายและนักเรียนหญิงของกลุ่มชมเชยในการทดลองแต่ละครั้ง เมื่อพิจารณาคะแนนเฉลี่ยของนักเรียนชายและนักเรียนหญิงภายในกลุ่มจะเห็นได้ว่าส่วนมากคะแนนจะใกล้เคียงกันมาก ในวันแรกของการทดลองคะแนนเฉลี่ยของนักเรียนชายและนักเรียนหญิงจะเริ่มที่จุดเดียวกัน จากครั้งที่ ๒ ถึงครั้งที่ ๕ คะแนนเฉลี่ยของกลุ่มนักเรียนหญิงจะสูงกว่าคะแนนเฉลี่ยของกลุ่มนักเรียนชายเล็กน้อย ส่วนในครั้งที่ ๖ และที่ ๗ คะแนนเฉลี่ยของกลุ่มนักเรียนชายจะกลับสูงกว่าคะแนนเฉลี่ยของนักเรียนหญิงเล็กน้อย แต่ทั้ง ๒ เพศไม่มีความแตกต่างกันอย่างมีนัยสำคัญตามตารางที่ ๕

รูปที่ ๔ แสดงคะแนนเฉลี่ยของนักเรียนชายและนักเรียนหญิงของกลุ่มติเคียนในการทดลองแต่ละครั้ง ทั้งนักเรียนชายและนักเรียนหญิงได้คะแนนเฉลี่ยเท่ากันในการทดลองครั้งที่ ๑ จากครั้งที่ ๒ ถึงครั้งที่ ๗ คะแนนเฉลี่ยของนักเรียนชายและนักเรียนหญิงจะแตกต่างกันมากขึ้น โดยเส้นกราฟจะห่างกันทุกที ช่วงห่างในครั้งที่ ๖ จะมากที่สุด แต่ในครั้งที่ ๗ เส้นกราฟจะตกลงมาใกล้เคียงกันกับคะแนนเฉลี่ยของกลุ่มนักเรียนชาย เมื่อพิจารณาทั้ง ๗ ครั้งของการทดลองแล้วปรากฏว่าคะแนนเฉลี่ยของกลุ่มนักเรียนชายกับกลุ่มนักเรียนหญิงไม่มีความแตกต่างกันอย่างมีนัยสำคัญ (ดูตารางที่ ๕ ประกอบ)

รูปที่ ๕ แสดงคะแนนเฉลี่ยของนักเรียนชายและนักเรียนหญิงของกลุ่มทรายนผลงานในการทดลองแต่ละครั้ง ในวันแรกของการทดลองทั้งนักเรียนชายและนักเรียนหญิงมีคะแนนเฉลี่ยเท่ากัน ในครั้งที่ ๒ คะแนนจะแตกต่างกันเล็กน้อย ในครั้งที่ ๓ และครั้งที่ ๔ คะแนนเฉลี่ยจะแตกต่างกันมากขึ้น ครั้งที่ ๒ และครั้งที่ ๓ คะแนนเฉลี่ยของกลุ่มนักเรียนชายจะสูงกว่าคะแนนเฉลี่ยของกลุ่มนักเรียนหญิง แต่ในครั้งที่ ๔ ครั้งที่ ๕ และครั้งที่ ๖ คะแนนเฉลี่ยของกลุ่มนักเรียนหญิงจะสูงกว่ากลุ่มนักเรียนชาย เมื่อคิดตลอด ๗ ครั้งทั้งกลุ่มนักเรียนชายและกลุ่มนักเรียนหญิงไม่มีความแตกต่างกันอย่างมีนัยสำคัญ (ดูตารางที่ ๕ ประกอบ)

รูปที่ ๖ แสดงให้เห็นว่าคะแนนเฉลี่ยของนักเรียนชายและนักเรียนหญิงส่วนมากจะใกล้เคียงกัน ในบางครั้งของการทดลองกลุ่มนักเรียนชายจะได้คะแนนเฉลี่ยสูงกว่ากลุ่มนักเรียนหญิง

แต่ในบางครั้งกลุ่มนักเรียนหญิงก็จะได้คะแนนเฉลี่ยสูงกว่ากลุ่มนักเรียนชาย คะแนนเฉลี่ยครั้งที่ ๘ ต่ำกว่าคะแนนเฉลี่ยของทุก ๆ กลุ่มที่กล่าวมาแล้ว ทั้งนักเรียนชายและนักเรียนหญิงไม่มีความแตกต่างกันอย่างมีนัยสำคัญ (ดูตารางที่ ๕ ประกอบ)

ตารางที่ ๖

การเปรียบเทียบคะแนนเฉลี่ยระหว่างกลุ่มชมเชย กลุ่มดีเยี่ยม กลุ่มทรายนผลงาน และกลุ่มทำงานตามปกติ (แต่ละกลุ่ม N = ๑๕๐)

	กลุ่มดีเยี่ยม	กลุ่มทรายนผลงาน	กลุ่มทำงานตามปกติ
กลุ่มชมเชย	๐.๕๐	๕.๑๘*	๑๐.๐๓**
กลุ่มดีเยี่ยม		๔.๒๘	๘.๑๓**
กลุ่มทรายนผลงาน			๘.๘๕*

\* P < .๑๐

\*\* P < .๐๑

ตารางที่ ๖ แสดงว่าคะแนนของนักเรียนกลุ่มชมเชยและกลุ่มทำงานตามปกติมีความแตกต่างกันอย่างมีนัยสำคัญมากกว่ากลุ่มอื่น ( P < .๐๑) กลุ่มดีเยี่ยมกับกลุ่มทำงานตามปกติมีคะแนนเฉลี่ยแตกต่างกันรองลงมาคือค่าเฉลี่ยแตกต่างกัน ๘.๑๓ คะแนน ( P < .๐๑) คะแนนของกลุ่มอื่น ๆ ยกเว้นกลุ่มชมเชยกับกลุ่มดีเยี่ยม มีความแตกต่างกันอย่างมีนัยสำคัญ ( P < .๑๐)

ตารางที่ ๗

การเปรียบเทียบคะแนนเฉลี่ยระหว่างนักเรียนชายและนักเรียนหญิง แต่ละครั้งภายใน  
กลุ่ม (แต่ละกลุ่ม N = ๓๐)

ครั้งที่	กลุ่มชมเชย	กลุ่มติเตียน	กลุ่มทรายนผลงาน	กลุ่มทำงานตามปกติ
๑	๐.๕	๑.๐	๐.๖	๐.๒
๒	๒.๓	๖.๑ ****	๑.๕	๔.๔ **
๓	๑.๔	๒.๕ *	๖.๔ ****	๒.๒
๔	๐.๕	๔.๑ **	๓.๕ **	๑.๓
๕	๑.๓	๔.๕ ****	๐.๕	๑.๕
๖	๒.๒	๑๓.๖ ****	๓.๑ *	๐.๔
๗	๕.๕ ***	๔.๐ **	๑๑.๖ ****	๒.๖ *

\* P < .๑๐

\*\* P < .๐๕

\*\*\* P < .๐๑

\*\*\*\* P < .๐๐๑

ตารางที่ ๗ แสดงความแตกต่างของคะแนนเฉลี่ยของนักเรียนในกลุ่มที่มีตัวแปร  
อิสระระดับเดียวกันตลอด ๗ ครั้งของการทดลอง คะแนนนักเรียนกลุ่มชมเชยในครั้งที่ ๗ มีความ  
แตกต่างกันอย่างมีนัยสำคัญ ( P < .๐๑) คะแนนตั้งแต่ครั้งที่ ๑ ถึงครั้งที่ ๖ ไม่มีความ  
แตกต่างกันในเชิงสถิติ ส่วนคะแนนของนักเรียนกลุ่มติเตียนมีความแตกต่างกันมากกว่ากลุ่มอื่น ๆ  
คือคะแนนจากครั้งที่ ๒ ถึงครั้งที่ ๖ มีความแตกต่างกันอย่างมีนัยสำคัญในระดับความเชื่อมั่น  
แตกต่างกันออกไป คือตั้งแต่ระดับความเชื่อมั่นร้อยละ ๕๐ ร้อยละ ๕๕ ร้อยละ ๕๕



ร้อยละ ๕๕.๕ คะแนนเฉลี่ยของนักเรียนกลุ่มติเตียนครั้งที่ ๒ แยกต่างกันอย่างมีนัยสำคัญมากที่สุด ( $P < .00๑$ ) ครั้งที่ ๓ แยกต่างกันอย่างมีนัยสำคัญน้อยที่สุด ( $P < .๑๐$ ) กลุ่มทนายผลงานมีคะแนนเฉลี่ยแตกต่างรองลงมาจากกลุ่มติเตียนคือมีความแตกต่าง ๔ ครั้งจากการทดลอง ๗ ครั้ง คะแนนเฉลี่ยของนักเรียนกลุ่มทำงานตามปกติครั้งที่ ๒ และครั้งที่ ๗ มีความแตกต่างกัน  $P < .๐๕$  และ  $P < .๑๐$  ตามลำดับ สรุปแล้วทุกกลุ่มจะมีคะแนนเฉลี่ยแตกต่างกันอย่างมีนัยสำคัญในครั้งที่ ๗.