

บทที่ 4

วิธีดำเนินการวิจัย

การวิจัยบทนี้ นำเสนอเกี่ยวกับวิธีดำเนินการวิจัยโดยละเอียด มีขั้นตอนการดำเนินงานวิจัย 5 ขั้นตอน ได้แก่

ขั้นตอนที่ 1 การกำหนดกรอบแนวคิดของการวิจัย

ขั้นตอนที่ 2 การศึกษาสภาพการพัฒนาฟุตบอลอาชีพของประเทศไทยในปัจจุบัน

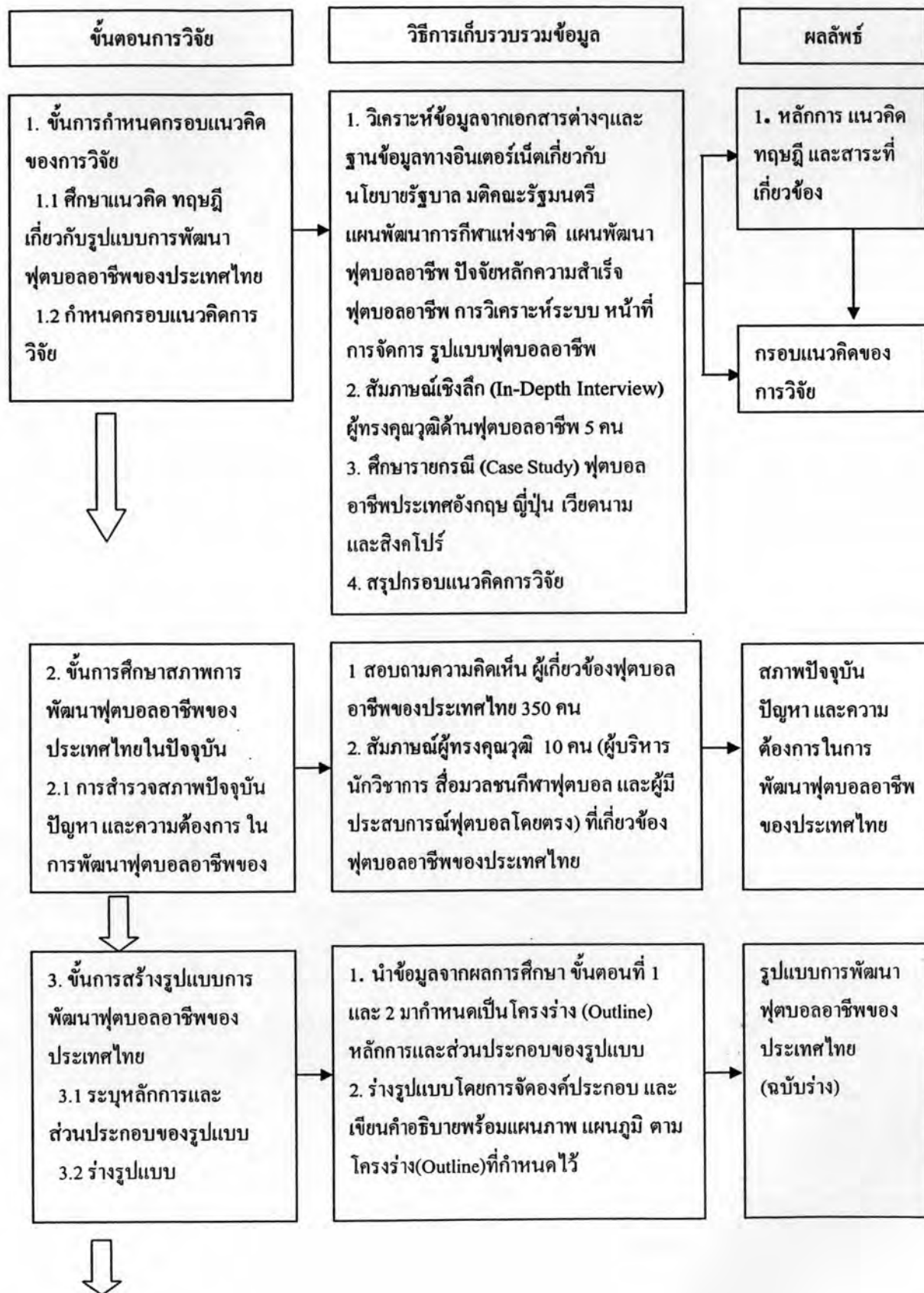
ขั้นตอนที่ 3 การสร้างรูปแบบการพัฒนาฟุตบอลอาชีพของประเทศไทย

ขั้นตอนที่ 4 การประเมินความเหมาะสมและความเป็นไปได้ของรูปแบบการพัฒนาฟุตบอลอาชีพของประเทศไทย

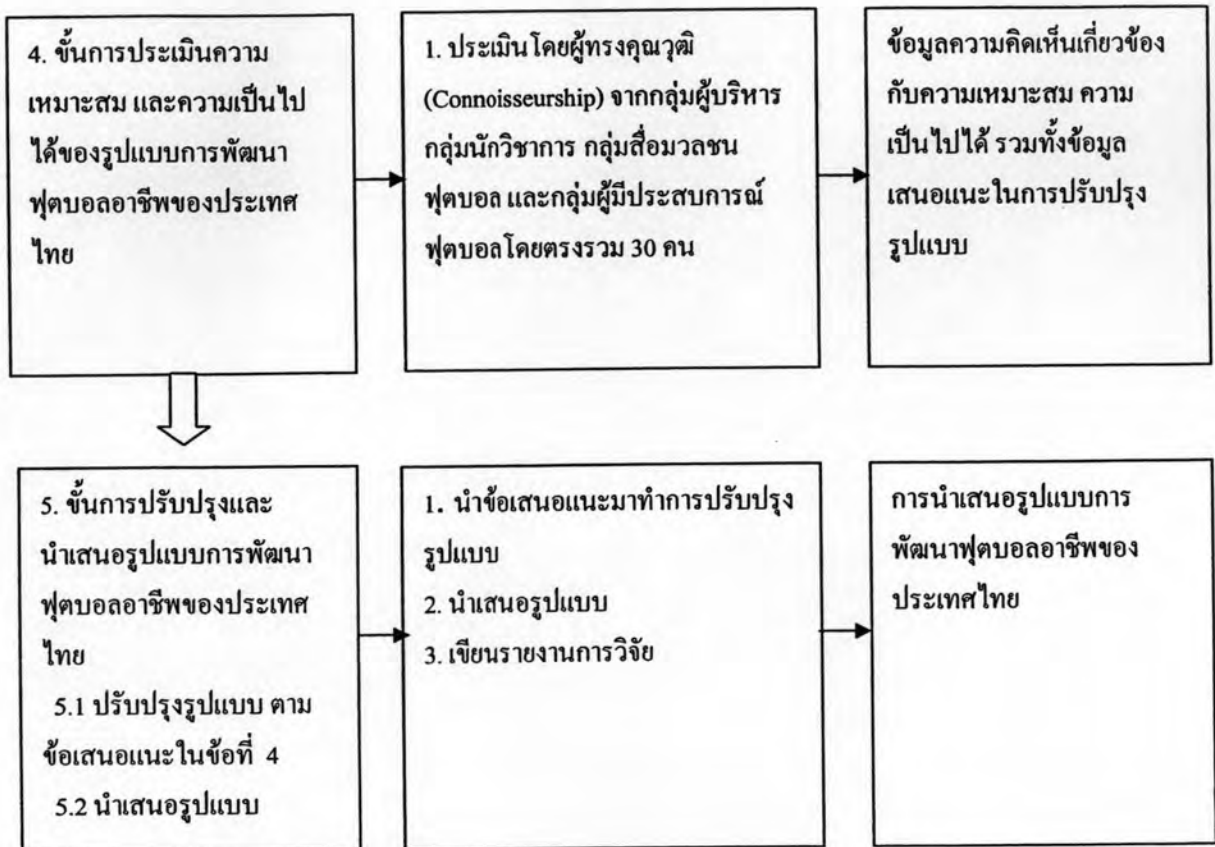
ขั้นตอนที่ 5 การปรับปรุงและนำเสนอรูปแบบการพัฒนาฟุตบอลอาชีพของประเทศไทย

ผังแผนภาพแสดงขั้นตอนการวิจัยต่อไปนี้

แผนภาพที่ 9 ขั้นตอนการวิจัย วิธีการเก็บรวบรวมข้อมูล และผลลัพธ์



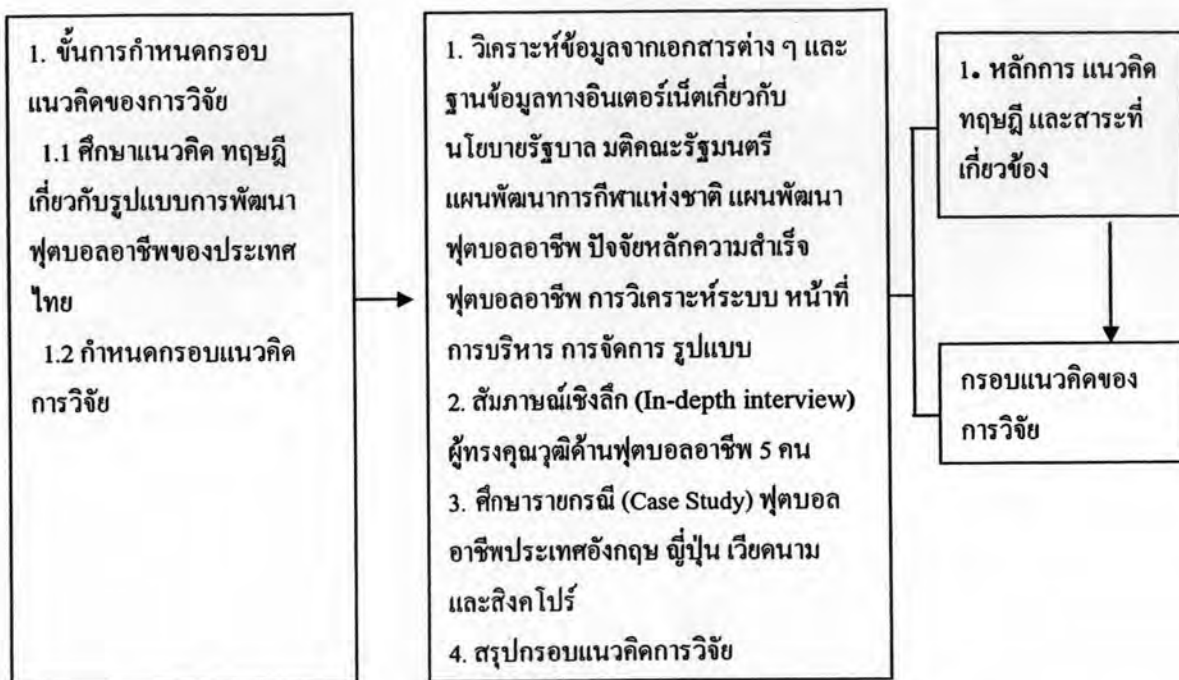
แผนภาพที่ 9 ขั้นตอนการวิจัย วิธีการเก็บรวบรวมข้อมูล และผลลัพธ์ (ต่อ)



ขั้นตอนที่ 1 การกำหนดกรอบแนวคิดของการวิจัย

การวิจัยขั้นตอนนี้ เป็นการศึกษาเพื่อกำหนดกรอบแนวคิดของการวิจัย โดยผู้วิจัยใช้การวิเคราะห์เนื้อหา จากแนวคิดหลักการ แนวคิด และสาระที่เกี่ยวข้องกับการพัฒนาฟุตบอลอาชีพทั้งในประเทศและต่างประเทศ การวิเคราะห์ระบบ การพัฒนารูปแบบ การสัมภาษณ์เชิงลึก ผู้ทรงคุณวุฒิ กลุ่มผู้บริหารฟุตบอลอาชีพ จำนวน 5 คน รวมทั้งการศึกษารายกรณี ฟุตบอลอาชีพ ประเทศอังกฤษ ญี่ปุ่น สิงคโปร์ และเวียดนาม (ดังแผนภาพที่ 10)

แผนภาพที่ 10 แสดงแนวคิด ทฤษฎีเกี่ยวกับรูปแบบการพัฒนาฟุตบอลอาชีพของประเทศไทย



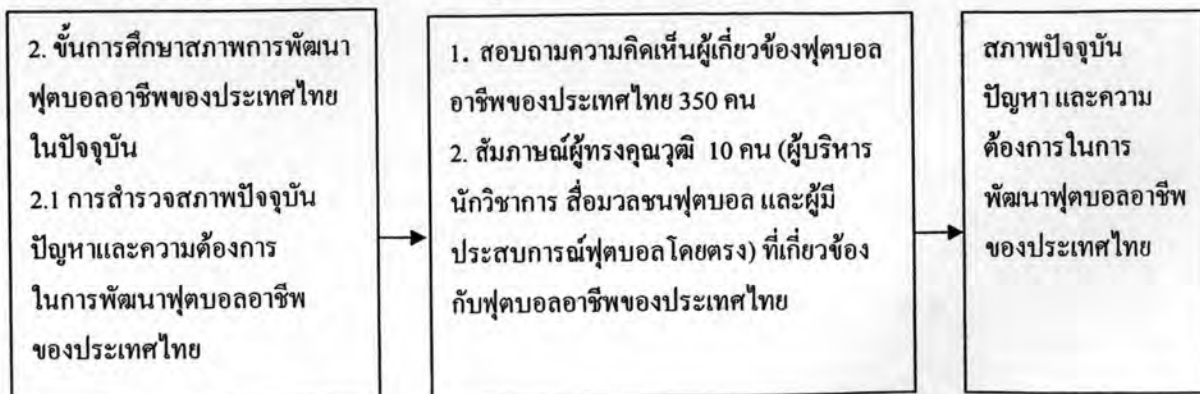
ขั้นตอนที่ 2 การศึกษาสภาพการพัฒนาฟุตบอลอาชีพของประเทศไทย ในปัจจุบัน

ผู้วิจัยศึกษาสภาพปัจจุบัน ปัญหาและความต้องการในการพัฒนาฟุตบอลอาชีพของประเทศไทย โดย

1. สอบถามความคิดเห็นของผู้เกี่ยวข้องฟุตบอลอาชีพ ในกลุ่มผู้บริหาร กลุ่มนักวิชาการ กลุ่มสื่อมวลชนฟุตบอล และกลุ่มผู้มีส่วนได้ส่วนเสียฟุตบอลโดยตรง จำนวน 350 คน
2. สัมภาษณ์ผู้ทรงคุณวุฒิด้านฟุตบอลอาชีพ กลุ่มผู้บริหาร กลุ่มนักวิชาการ กลุ่มสื่อมวลชนฟุตบอล และกลุ่มผู้มีส่วนได้ส่วนเสียฟุตบอลโดยตรง จำนวน 10 คน

ผลที่ได้จากการศึกษาสภาพการพัฒนาฟุตบอลอาชีพของประเทศไทยในปัจจุบัน จะเป็นสารสนเทศในการสร้างรูปแบบการพัฒนาฟุตบอลอาชีพของประเทศไทยต่อไป (ดังแผนภาพที่ 11)

แผนภาพที่ 11 การศึกษาสภาพการพัฒนาฟุตบอลอาชีพของประเทศไทยในปัจจุบัน

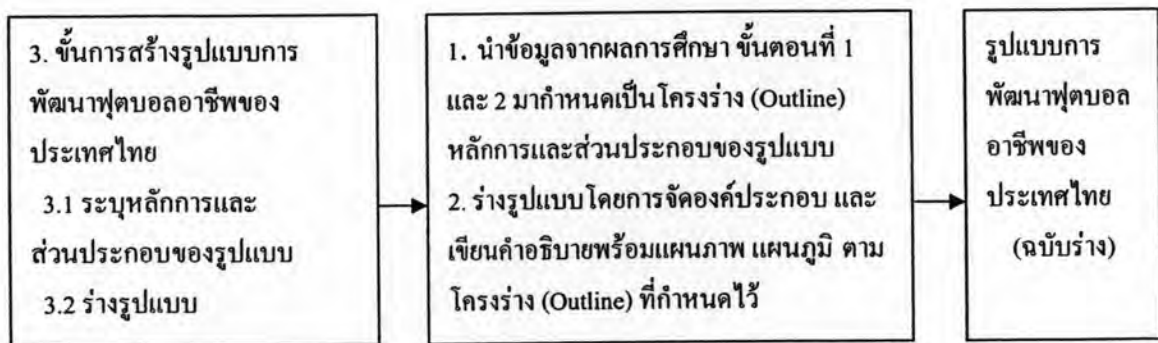


ขั้นตอนที่ 3 การสร้างรูปแบบการพัฒนาฟุตบอลอาชีพของประเทศไทย

การดำเนินการวิจัยในขั้นนี้ เป็นการสร้างรูปแบบการพัฒนาฟุตบอลอาชีพของประเทศไทย โดยผู้วิจัยได้ร่างและออกแบบส่วนประกอบและข้อกำหนดของรูปแบบที่ได้ศึกษาไว้โดยใช้ผลการวิจัยขั้นตอนที่ 1 การกำหนดกรอบแนวคิดในการวิจัย และผลการวิจัยในขั้นตอนที่ 2 การศึกษาสภาพฟุตบอลอาชีพของประเทศไทยในปัจจุบัน แล้วนำมาเรียบเรียง และนำเสนอเป็นร่างรูปแบบการพัฒนาฟุตบอลอาชีพของประเทศไทย

ผลที่ได้จากการศึกษาเป็นการนำเสนอ รูปแบบการพัฒนาฟุตบอลอาชีพของประเทศไทย (ฉบับร่าง) เพื่อให้ผู้ทรงคุณวุฒิได้ประเมินความเหมาะสมและความเป็นไปได้ของรูปแบบ ต่อไป (ดังแผนภาพที่ 12)

แผนภาพที่ 12 การสร้างรูปแบบการพัฒนาฟุตบอลอาชีพของประเทศไทย

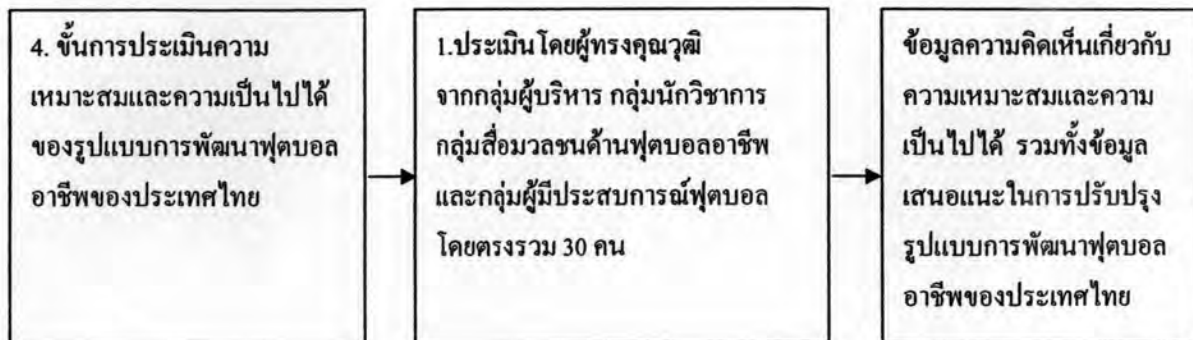


ขั้นตอนที่ 4 การประเมินความเหมาะสมและความเป็นไปได้ของรูปแบบการพัฒนาฟุตบอลอาชีพของประเทศไทย

การดำเนินการวิจัยในขั้นตอนนี้ เป็นการศึกษาค้นคว้าเกี่ยวกับความเหมาะสมและความเป็นไปได้ของรูปแบบการพัฒนาฟุตบอลอาชีพของประเทศไทย ใช้วิธีการประเมินความเหมาะสมและความเป็นไปได้ของรูปแบบ และรวบรวมข้อเสนอแนะสำหรับการปรับปรุงรูปแบบการพัฒนาฟุตบอลอาชีพของประเทศไทย โดยผู้วิจัยใช้การประเมินโดยผู้ทรงคุณวุฒิ (Connoisseurship) จากกลุ่มผู้บริหาร กลุ่มนักวิชาการ กลุ่มสื่อมวลชนกีฬาฟุตบอล และกลุ่มผู้มีประสบการณ์ฟุตบอลโดยตรง จำนวน 30 คน

ผลที่ได้เป็นข้อมูลปรับปรุงรูปแบบการพัฒนาฟุตบอลอาชีพของประเทศไทยให้สมบูรณ์ต่อไป (ดังแผนภาพที่ 13)

**แผนภาพที่ 13 การประเมินความเหมาะสมและความเป็นไปได้ของรูปแบบการพัฒนาฟุตบอลอาชีพ
ของประเทศไทย**

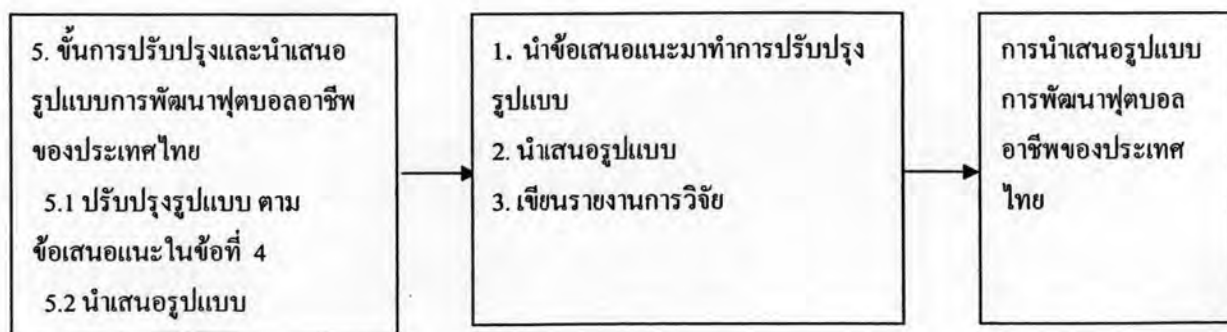


ขั้นตอนที่ 5 การปรับปรุงและนำเสนอรูปแบบการพัฒนาฟุตบอลอาชีพของประเทศไทย

การวิจัยขั้นนี้ เป็นการปรับปรุงรูปแบบการพัฒนาฟุตบอลอาชีพของประเทศไทยโดยผู้วิจัยใช้ผลการวิจัยในขั้นตอนที่ 4 คือ การประเมินความเหมาะสมและความเป็นไปได้ของรูปแบบมาใช้ในการปรับปรุง รูปแบบ ตามความเห็นของผู้ทรงคุณวุฒิในกลุ่มผู้บริหาร กลุ่มนักวิชาการ กลุ่มสื่อมวลชนฟุตบอล และกลุ่มผู้มีประสบการณ์ฟุตบอล โดยตรงแล้วนำเสนอเป็นรูปแบบการพัฒนาฟุตบอลอาชีพของประเทศไทย ในการรายงานการวิจัยครั้งนี้

ผลที่ได้ เป็นการนำเสนอรูปแบบการพัฒนาฟุตบอลอาชีพของประเทศไทยฉบับสมบูรณ์ตามขั้นตอนการวิจัยครั้งนี้ (ดังแผนภาพที่ 14)

แผนภาพที่ 14 แสดงขั้นตอนที่ 5 การปรับปรุงและนำเสนอรูปแบบการพัฒนาฟุตบอลอาชีพของประเทศไทย



ประชากรและกลุ่มตัวอย่าง

ประชากร

ประชากรที่ใช้ในการดำเนินการครั้งนี้ เป็นกลุ่มผู้บริหาร กลุ่มนักวิชาการ กลุ่มสื่อมวลชน ฟุตบอล และกลุ่มผู้มีประสบการณ์ฟุตบอลโดยตรง ประมาณ 1,500 คนจาก การกีฬาแห่งประเทศไทย สมาคมฟุตบอลแห่งประเทศไทย ในพระบรมราชูปถัมภ์ คณะกรรมการจัดการแข่งขัน บริษัทผู้ให้การสนับสนุน สื่อมวลชนกีฬาฟุตบอล สมาชิกสโมสรฟุตบอล (แฟนคลับ) นักวิชาการที่เกี่ยวข้องกีฬาฟุตบอลในสถาบันอุดมศึกษา สโมสรฟุตบอลที่เข้าแข่งขันฟุตบอลอาชีพ ไทยแลนด์พรีเมียร์ลีกปี 2550 จำนวน 16 ทีม

กลุ่มตัวอย่าง

1. กลุ่มผู้ทรงคุณวุฒิจากกลุ่มผู้บริหาร กลุ่มนักวิชาการ กลุ่มสื่อมวลชนกีฬาฟุตบอลและกลุ่มผู้มีประสบการณ์ฟุตบอลโดยตรง ให้สัมภาษณ์ในการแสดงความคิดเห็น เกี่ยวกับกรอบแนวคิดของการวิจัย จำนวน 5 คน

2. กลุ่มผู้ทรงคุณวุฒิจากกลุ่มผู้บริหารและนักวิชาการประเมินความเหมาะสมของเนื้อหาตามข้อคำถาม เพื่อการศึกษาสภาพปัจจุบัน ปัญหา และความต้องการในการพัฒนาฟุตบอลอาชีพของประเทศไทยจำนวน 5 คน

3. กลุ่มผู้ที่เกี่ยวข้องฟุตบอลอาชีพของประเทศไทยจากกลุ่มผู้บริหาร กลุ่มนักวิชาการ กลุ่มสื่อมวลชนฟุตบอล และกลุ่มผู้มีประสบการณ์ฟุตบอลโดยตรง ตอบแบบสอบถามแสดงความคิดเห็น เกี่ยวกับสภาพปัจจุบัน ปัญหา และความต้องการ ในการพัฒนาฟุตบอลอาชีพของประเทศไทย จำนวน 350 คน ซึ่งได้มาโดยใช้สูตรการคำนวณกลุ่มตัวอย่างของยามานะ (Yamane, 1967)

4. กลุ่มผู้ทรงคุณวุฒิ กลุ่มผู้บริหาร กลุ่มนักวิชาการ กลุ่มสื่อมวลชนฟุตบอล และกลุ่มผู้มีประสบการณ์ฟุตบอลโดยตรง แสดงความคิดเห็นเกี่ยวกับการสำรวจสภาพปัจจุบัน ปัญหา และความต้องการในการพัฒนาฟุตบอลอาชีพของประเทศไทย จำนวน 10 คน

5. กลุ่มผู้ทรงคุณวุฒิ จากกลุ่มผู้บริหาร กลุ่มนักวิชาการ กลุ่มสื่อมวลชน ด้านฟุตบอลอาชีพ แสดงความคิดเห็น เกี่ยวกับการประเมินความเหมาะสม และความเป็นไปได้ของรูปแบบการพัฒนาฟุตบอลอาชีพของประเทศไทย จำนวน 30 คน

ตารางที่ 3 แสดงกลุ่มตัวอย่างที่ใช้ในการวิจัย

ที่	ขั้นตอนการวิจัย	กลุ่มตัวอย่าง	จำนวน	การเลือก	วิธีดำเนินการ
1	ขั้นการกำหนด กรอบแนวคิดของ การวิจัย	ผู้ทรงคุณวุฒิ (ผู้บริหาร สื่อมวลชนฟุตบอล ผู้มีประสบการณ์ ฟุตบอลโดยตรง)	5	แบบเจาะจง (Purposive Sampling)	สัมภาษณ์ (Interview)
2	ขั้นการศึกษาสภาพ การพัฒนาฟุตบอล อาชีพของประเทศ ไทยในปัจจุบัน	1. ผู้ทรงคุณวุฒิ (ผู้บริหาร นักวิชาการ) 2. ผู้ที่เกี่ยวข้อง ฟุตบอลอาชีพของ ประเทศไทย 3. ผู้ทรงคุณวุฒิ (บริหาร นักวิชาการ สื่อมวลชนฟุตบอลผู้ มีประสบการณ์ ฟุตบอลโดยตรง)	5 350 10	แบบเจาะจง (Purposive Sampling) แบบเจาะจง (Purposive Sampling) แบบเจาะจง (Purposive Sampling)	ประเมินความ เหมาะสมกับ เนื้อหา สอบถาม แบบสำรวจ (Survey) สัมภาษณ์ (Interview)
3	ขั้นการประเมิน ความเหมาะสม และความเป็นไปได้ ของรูปแบบการ พัฒนาฟุตบอล อาชีพของประเทศ ไทย	ผู้ทรงคุณวุฒิ (ผู้บริหาร นักวิชาการ สื่อมวลชนฟุตบอล ผู้มีประสบการณ์ ฟุตบอลโดยตรง)	30	แบบเจาะจง (Purposive Sampling)	ประชุม ผู้ทรงคุณวุฒิ (Connoisseurship)

กลุ่มตัวอย่างผู้ทรงคุณวุฒิ ขั้นการศึกษาสภาพการพัฒนาฟุตบอลอาชีพของประเทศไทยในปัจจุบันจากกลุ่มผู้บริหาร กลุ่มนักวิชาการ กลุ่มสื่อมวลชนฟุตบอล และกลุ่มผู้มีประสบการณ์ฟุตบอลโดยตรง จำนวน 350 คน ตอบแบบสอบถาม และจำนวน 10 คน ให้สัมภาษณ์ ซึ่งได้จากการสุ่มตัวอย่างโดยวิธีการแบบเจาะจง (Purposive Sampling) ดังตารางที่ 4

ตารางที่ 4 แสดงกลุ่มตัวอย่างในขั้นตอนการสำรวจสภาพปัจจุบัน ปัญหา และความต้องการในการพัฒนาฟุตบอลอาชีพของประเทศไทย

องค์กรที่เกี่ยวข้อง	กลุ่มผู้บริหาร	กลุ่ม นักวิชาการ	กลุ่ม สื่อมวลชน กีฬาฟุตบอล	กลุ่มผู้มี ประสบการณ์ ฟุตบอล โดยตรง	รวม
- การกีฬาแห่งประเทศไทย	5				5
- สมาคมฟุตบอล	5				5
- สโมสรฟุตบอล	5			168	173
- คณะกรรมการ จัดการแข่งขัน	11				11
- สื่อมวลชนฟุตบอล			20		20
- สมาชิกสโมสร (แฟนคลับ)				97	97
- มหาวิทยาลัย		30			30
- ผู้สนับสนุน	9				9
รวม	35	30	20	265	350

เครื่องมือที่ใช้ในการวิจัย

การวิจัยในขั้นตอนนี้ มีเครื่องมือในการเก็บรวบรวมข้อมูล ซึ่งประกอบด้วย แบบวิเคราะห์ เอกสาร แบบสอบถามและแบบสัมภาษณ์ ดังนี้ คือ

1. แบบวิเคราะห์เอกสาร โดยมีโครงสร้างของแบบวิเคราะห์เอกสารจากข้อมูลภายนอก ประกอบด้วย (ประเภทของเอกสาร ปีที่พิมพ์ หน่วยงานหรือสำนักพิมพ์ สาขาวิชา) ข้อมูลภายใน (ชื่อผู้เขียน ชื่อเอกสาร ประเด็นหลักของเอกสาร เนื้อหาสาระที่เชื่อมโยงกับทฤษฎี หรือผลการวิจัยอื่น จุดเน้นการเก็บข้อมูล การวิเคราะห์ข้อมูล) ข้อค้นพบสามารถนำไปใช้ในการสร้างรูปแบบการพัฒนาฟุตบอลอาชีพของประเทศไทย

2. แบบสอบถาม เป็นแบบสอบถามที่ผู้วิจัยสร้างขึ้น เพื่อสอบถามความคิดเห็นผู้เกี่ยวข้อง กลุ่มผู้บริหาร กลุ่มนักวิชาการ กลุ่มสื่อมวลชนฟุตบอล และกลุ่มผู้มีประสบการณ์ฟุตบอลโดยตรง เกี่ยวกับสภาพปัจจุบัน ปัญหา และความต้องการในการพัฒนาฟุตบอลอาชีพของประเทศไทย โดยมีประเด็นข้อคำถาม คือ

ก. กำหนดประเด็นหลักในการสอบถามตามกรอบแนวคิดของการวิจัยระบุนายการข้อมูลที่ต้องการของแต่ละประเด็น กรอบกลุ่มองค์ประกอบต่าง ๆ คือ หน้าที่การบริหารจัดการฟุตบอลอาชีพ ได้แก่ การวางแผน การจัดองค์การ การนำ และการควบคุม ปัจจัยหลักความสำเร็จฟุตบอลอาชีพ ได้แก่ นโยบายรัฐบาลและการสนับสนุนรัฐบาล ความสามารถนักกีฬา ความสามารถบุคลากรกีฬา ความนิยมคนดู บุคลากรกีฬา การจัดการสโมสร การจัดการแข่งขัน การหารายได้และสิทธิประโยชน์ สื่อประชาสัมพันธ์ กฎหมาย และสวัสดิการ

ข. จัดทำแบบสอบถามและรายการข้อคำถามแต่ละประเด็น โดยเป็นแบบสอบถามแบบมาตราส่วนประมาณค่า ซึ่งมีตัวเลือก 5 ระดับ ตามเกณฑ์ต่อไปนี้

- 5 (มากที่สุด) หมายถึง ผู้ตอบแบบสอบถามมีความเห็นว่า
 - สภาพปัจจุบันมีรายการนั้นอยู่มากที่สุด หรือดำเนินการทุกครั้ง
 - มีปัญหาการดำเนินงานเรื่องนี้มากที่สุด
- 4 (มาก) หมายถึง ผู้ตอบแบบสอบถามมีความเห็นว่า
 - สภาพปัจจุบันมีรายการนั้นอยู่มาก หรือดำเนินการเป็นส่วนใหญ่
 - มีปัญหาการดำเนินงานเรื่องนี้มาก
- 3 (ปานกลาง) หมายถึง ผู้ตอบแบบสอบถามมีความเห็นว่า
 - สภาพปัจจุบันมีรายการนั้นอยู่ปานกลาง หรือดำเนินการเป็นครั้งคราว
 - มีปัญหาการดำเนินการเรื่องนี้ปานกลาง
- 2 (น้อย) หมายถึง ผู้ตอบแบบสอบถามมีความเห็นว่า
 - สภาพปัจจุบันมีรายการนั้นอยู่น้อย หรือดำเนินการเป็นส่วนน้อย
 - มีปัญหาการดำเนินงานเรื่องนี้น้อย
- 1 (น้อยมาก) หมายถึง ผู้ตอบแบบสอบถามมีความเห็นว่า
 - สภาพปัจจุบันมีรายการนั้นอยู่น้อยที่สุด หรือไม่ได้ดำเนินการ
 - มีปัญหาการดำเนินงานเรื่องนี้น้อยที่สุด

ค. การตรวจสอบคุณภาพของแบบสอบถาม โดยนำเสนอผู้ทรงคุณวุฒิ จำนวน 5 ท่าน เพื่อตรวจสอบความตรงของเนื้อหา (IOC) ได้ค่าดัชนีความสอดคล้องระหว่างข้อคำถาม และ วัตถุประสงค์

3. แบบสัมภาษณ์

เป็นแบบสัมภาษณ์แบบมีโครงสร้าง ได้แก่

แบบสัมภาษณ์ความคิดเห็นเกี่ยวกับสภาพปัจจุบัน ปัญหาและความต้องการพัฒนาฟุตบอลอาชีพของประเทศไทย มีเนื้อหาเกี่ยวกับ ประเด็นต่าง ๆ คือ การวางแผน การจัดองค์การ การนำ และการควบคุม นโยบายรัฐบาลและการสนับสนุนรัฐบาล ความสามารถนักกีฬา ความนิยมคนดู บุคลากร

กีฬา การจัดการองค์การ การจัดการแข่งขัน สมาคมกีฬา รายได้สิทธิประโยชน์ สื่อประชาสัมพันธ์ กฎหมาย ศาสตร์การ โดยมีลำดับขั้นตอนในการสร้างแบบสัมภาษณ์ ดังนี้

ก. กำหนดประเด็นหลักในแบบสัมภาษณ์ตามกรอบแนวคิดการวิจัย ระบุรายการข้อมูลที่ต้องการของแต่ละประเด็น

ข. จัดทำร่างแบบสัมภาษณ์ และรายการข้อคำถามแต่ละประเด็น

ค. ทำการตรวจสอบคุณภาพของแบบสัมภาษณ์ โดยนำเสนอผู้ทรงคุณวุฒิ จำนวน 5 ท่าน เพื่อตรวจสอบความถูกต้องและตรงตามเนื้อหา ได้คำดัชนีความสอดคล้องระหว่างข้อคำถามและวัตถุประสงค์ (IOC)

ง. นำแบบสัมภาษณ์ไปทดลองสัมภาษณ์ ผู้บริหารและพนักงานการกีฬาแห่งประเทศไทย ที่ไม่ใช่กลุ่มตัวอย่าง 30 คน เพื่อตรวจสอบความชัดเจนและความครอบคลุมของคำถามในแบบสัมภาษณ์ โดยพิจารณาความเข้าใจต่อข้อคำถามว่าเข้าใจตรงกันหรือไม่ และได้คำตอบตามที่ต้องการหรือไม่

จ. ผู้วิจัยแก้ไขและปรับปรุงเป็นแบบสัมภาษณ์ฉบับสมบูรณ์แล้วจึงนำไปเก็บรวบรวมข้อมูลจริง

4. แบบประเมินความเหมาะสมและความเป็นไปได้ของรูปแบบการพัฒนาฟุตบอลอาชีพของประเทศไทย เป็นเครื่องมือที่สร้างขึ้นด้วยรายการข้อคำถาม ตามองค์ประกอบของรูปแบบการพัฒนาฟุตบอลอาชีพของประเทศไทย (ฉบับร่าง) เพื่อประเมินความเหมาะสมและความเป็นไปได้ของรูปแบบการพัฒนาฟุตบอลอาชีพของประเทศไทย

การเก็บรวบรวมข้อมูล

ผู้วิจัยทำการเก็บรวบรวมข้อมูลตามขั้นตอนการวิจัยต่าง ๆ ดังนี้ คือ

1. เก็บรวบรวมข้อมูลจากเอกสารที่เกี่ยวข้องจากองค์กรที่เกี่ยวข้องกับการดำเนินการฟุตบอลอาชีพของประเทศไทย ได้แก่ การกีฬาแห่งประเทศไทย สมาคมฟุตบอลแห่งประเทศไทยฯ สโมสรฟุตบอล บริษัทที่ให้การสนับสนุน สถาบันอุดมศึกษา รวมทั้งฐานข้อมูลทางอินเทอร์เน็ต

2. สัมภาษณ์ความคิดเห็นทั่วไปจากผู้เกี่ยวข้อง กลุ่มผู้บริหาร กลุ่มนักวิชาการ กลุ่มสื่อมวลชนฟุตบอล และกลุ่มผู้มีประสบการณ์ฟุตบอลโดยตรง

3. ศึกษารายกรณี ฟุตบอลอาชีพประเทศ อังกฤษ ญี่ปุ่น สิงคโปร์ และเวียดนาม เพื่อนำมาศึกษา วิเคราะห์ สังเคราะห์ และบันทึกข้อมูล ในแบบวิเคราะห์ และสังเคราะห์ที่สร้างขึ้น

4. การศึกษาสภาพการพัฒนาฟุตบอลอาชีพของประเทศไทยในปัจจุบัน

4.1 การเก็บรวบรวมข้อมูลด้วยแบบสอบถาม ผู้วิจัยติดต่อขอความร่วมมือจากต้นสังกัดของกลุ่มตัวอย่างที่จะตอบแบบสอบถาม จัดส่งแบบสอบถามถึงกลุ่มตัวอย่างทางไปรษณีย์ และขอรับแบบสอบถามทางไปรษณีย์

4.2 การสัมภาษณ์ ผู้วิจัยขอความร่วมมือจากบุคคลผู้ให้สัมภาษณ์แล้วนัดหมาย เพื่อทำการสัมภาษณ์ด้วยตนเอง ซึ่งผู้ให้สัมภาษณ์แต่ละท่านเป็นผู้กำหนดวัน เวลา และสถานที่ในการให้สัมภาษณ์ เก็บรวบรวมข้อมูลโดยแบบสัมภาษณ์แบบมีโครงสร้างที่สร้างขึ้น และทำการบันทึกการสัมภาษณ์ไว้ด้วยเครื่องบันทึกเสียง

5. การประเมินความเหมาะสมและความเป็นไปได้ของรูปแบบการพัฒนาฟุตบอลอาชีพของประเทศไทย โดยการประชุมผู้ทรงคุณวุฒิ(Connoisseurship) กลุ่มผู้บริหาร กลุ่มนักวิชาการ กลุ่มสื่อมวลชนฟุตบอล และกลุ่มผู้มีประสบการณ์ฟุตบอล โดยตรง เก็บข้อมูลความคิดเห็นเกี่ยวกับความเหมาะสมและความเป็นไปได้ รวมทั้งข้อเสนอแนะในการปรับปรุง รูปแบบการพัฒนาฟุตบอลอาชีพของประเทศไทย

การวิเคราะห์ข้อมูล

ก. ขั้นตอนการกำหนดกรอบแนวคิดของการวิจัย ใช้การวิเคราะห์เนื้อหาและสรุปสาระสำคัญ จำแนกและเรียบเรียงรายการข้อมูล ตามแบบวิเคราะห์ และสังเคราะห์เอกสารให้สอดคล้องกับกรอบแนวคิดในการวิจัย โดยมีขั้นตอนการดำเนินการ ดังนี้

1. จำแนก เนื้อหาตามประเด็นสำคัญ เช่น ความหมาย ความสำคัญ องค์ประกอบ กระบวนการ เป็นต้น
2. จัดกลุ่มเนื้อหาที่วิเคราะห์เป็นหมวดหมู่ และสรุปเป็นรายการ ให้เหมาะสมตามลำดับ
3. สรุปเป็นกรอบแนวคิดของการวิจัย

ข. ขั้นตอนการศึกษาสภาพการพัฒนาฟุตบอลอาชีพของประเทศไทยในปัจจุบันใช้วิธีการวิเคราะห์ตามลักษณะของข้อมูลและเครื่องมือที่ใช้ในการรวบรวมข้อมูลแต่ละ ประเภท ดังนี้

1. ข้อมูลจากการสอบถาม ส่วนที่เป็นแบบเลือกตอบใช้วิธีแจกแจงความถี่และหาค่าร้อยละ ส่วนที่เป็นแบบมาตราส่วนประมาณค่าใช้การหาค่าเฉลี่ย (\bar{X}) และค่าเบี่ยงเบนมาตรฐาน (SD) โดยกำหนดค่าคะแนนของคำตอบหรือตัวเลือกแต่ละระดับ ดังนี้

ระดับคำตอบ 5 หมายถึง มากที่สุด	กำหนดให้ค่าคะแนนเท่ากับ	5
ระดับคำตอบ 4 หมายถึง มาก	กำหนดให้ค่าคะแนนเท่ากับ	4
ระดับคำตอบ 3 หมายถึง ปานกลาง	กำหนดให้ค่าคะแนนเท่ากับ	3
ระดับคำตอบ 2 หมายถึง น้อย	กำหนดให้ค่าคะแนนเท่ากับ	2
ระดับคำตอบ 1 หมายถึง น้อยที่สุด	กำหนดให้ค่าคะแนนเท่ากับ	1

แปลความหมายของค่าเฉลี่ยที่คำนวณได้เป็น 5 ระดับ ดังนี้

ค่าเฉลี่ยระหว่าง 4.50-5.00 หมายถึง	เป็นค่าระดับมากที่สุด
ค่าเฉลี่ยระหว่าง 3.50-4.49 หมายถึง	เป็นค่าระดับมาก
ค่าเฉลี่ยระหว่าง 2.50-3.49 หมายถึง	เป็นค่าระดับปานกลาง
ค่าเฉลี่ยระหว่าง 1.50-2.49 หมายถึง	เป็นค่าระดับน้อย
ค่าเฉลี่ยระหว่าง 1.00-1.49 หมายถึง	เป็นค่าระดับน้อยที่สุด

ผู้วิจัยวิเคราะห์ข้อมูลโดยใช้โปรแกรม SPSS for Windows Version 11 คำนวณหาค่าเฉลี่ย (\bar{X}) ส่วนเบี่ยงเบนมาตรฐาน (SD) และค่าความแตกต่างของความคิดเห็นของกลุ่มตัวอย่างกลุ่มเดียว (t-test) ระหว่างสภาพปัจจุบันและความต้องการในการพัฒนากีฬาฟุตบอลอาชีพของประเทศไทย

การแปลผลการวิเคราะห์ข้อมูลที่ได้จากการเก็บรวบรวมข้อมูลโดยใช้แบบสอบถามมีความหมาย สภาพปัจจุบันกีฬาฟุตบอลอาชีพของประเทศไทย

ค่าเฉลี่ยระหว่าง 4.50 - 5.00	หมายถึง สภาพปัจจุบันดำเนินการในเรื่องนั้นได้มากที่สุด
ค่าเฉลี่ยระหว่าง 3.50-4.49	หมายถึง สภาพปัจจุบันดำเนินการในเรื่องนั้นได้มาก
ค่าเฉลี่ยระหว่าง 2.50-3.49	หมายถึง สภาพปัจจุบันดำเนินการในเรื่องนั้นได้ปานกลาง
ค่าเฉลี่ยระหว่าง 1.50-2.49	หมายถึง สภาพปัจจุบันดำเนินการในเรื่องนั้นได้น้อย
ค่าเฉลี่ยระหว่าง 1.00-1.49	หมายถึง สภาพปัจจุบันดำเนินการในเรื่องนั้นได้น้อยที่สุด

ความต้องการในการพัฒนาฟุตบอลอาชีพของประเทศไทย

ค่าเฉลี่ยระหว่าง 4.50-5.00	หมายถึง มีความต้องการในเรื่องนั้นเพิ่มขึ้นมากที่สุด
ค่าเฉลี่ยระหว่าง 3.50-4.49	หมายถึง มีความต้องการในเรื่องนั้นเพิ่มขึ้นมาก
ค่าเฉลี่ยระหว่าง 2.50-3.49	หมายถึง มีความต้องการในเรื่องนั้นเพิ่มขึ้นปานกลาง
ค่าเฉลี่ยระหว่าง 1.50-2.49	หมายถึง มีความต้องการในเรื่องนั้นเพิ่มขึ้นน้อย
ค่าเฉลี่ยระหว่าง 1.00-1.49	หมายถึง มีความต้องการในเรื่องนั้นเพิ่มขึ้นน้อยที่สุด

2. ข้อมูลจากการสัมภาษณ์ ใช้การวิเคราะห์เนื้อหา สรุปสาระสำคัญ แจกแจงความถี่ของผู้ตอบแต่ละรายการ

ค. ขั้นตอนการประเมินความเหมาะสมและความเป็นไปได้ของรูปแบบการพัฒนาฟุตบอลอาชีพของประเทศไทย จากการวิเคราะห์ข้อมูลผู้ทรงคุณวุฒิ กลุ่มผู้บริหาร กลุ่มนักวิชาการ กลุ่มสื่อมวลชนกีฬาฟุตบอล กลุ่มผู้มีประสบการณ์ฟุตบอลโดยตรงที่ได้แสดงความคิดเห็นที่ได้จากการประชุมผู้ทรงคุณวุฒิ (Connoisseurship) โดยแยกประเด็นตามองค์ประกอบที่กำหนดไว้ในรูปแบบ สรุปเป็นเนื้อหาสาระสำคัญ เกี่ยวกับความเหมาะสมและความเป็นไปได้ รวมทั้งข้อเสนอแนะในการปรับปรุงรูปแบบการพัฒนาฟุตบอลอาชีพของประเทศไทย

ง. ขั้นตอนการปรับปรุงและนำเสนอรูปแบบ การพัฒนาฟุตบอลอาชีพของประเทศไทย โดยผู้วิจัยใช้ผลการวิจัย ขั้นตอนการประเมินความเหมาะสมและความเป็นไปได้ของรูปแบบการพัฒนาฟุตบอลอาชีพของประเทศไทย มาใช้ในการปรับปรุงตามความเห็นของผู้ทรงคุณวุฒิ กลุ่มผู้บริหาร กลุ่มนักวิชาการ กลุ่มสื่อมวลชนฟุตบอล และกลุ่มผู้มีประสบการณ์ฟุตบอลโดยตรงแล้วนำเสนอรูปแบบและเขียนเป็นรายงานการวิจัย เพื่อเสนอเป็นรูปแบบการพัฒนาฟุตบอลอาชีพประเทศไทย