

บทที่ 3

การวิเคราะห์ความต้องการของระบบ

ในบทนี้จะกล่าวถึงการวิเคราะห์ความต้องการของระบบ เพื่อใช้ในการออกแบบและพัฒนาระบบในบทต่อไป ผู้วิจัยได้เริ่มเก็บรวบรวมความต้องการของระบบพร้อมทั้งศึกษาระบบงานบริหารและธุรการปัจจุบัน (As-Is system) จากภาควิชาวิศวกรรมคอมพิวเตอร์ ภาควิชาวิศวกรรมไฟฟ้า ภาควิชาวิศวกรรมโลหการ และหน่วยงานเจ้าหน้าที่คณะวิศวกรรมศาสตร์ จุฬาลงกรณ์มหาวิทยาลัย รวมถึงศึกษาเอกสารระบบการประกันคุณภาพ จากนั้นนำข้อมูลและความต้องการที่ได้มาวิเคราะห์รูปแบบความต้องการด้านหน้าที่ (Functional requirements) และความต้องการที่ไม่ใช่หน้าที่ (Non-Functional requirements) ของระบบ

3.1 การเก็บรวบรวมความต้องการของระบบและการวิเคราะห์ระบบงานปัจจุบัน

ผู้วิจัยเริ่มศึกษาระบบงานบริหารและธุรการปัจจุบันและเก็บรวบรวมความต้องการของระบบโดยเริ่มจากภาควิชาฯ และทำจดหมายส่งไปยังภาควิชาต่างๆ ที่สนใจ เพื่อขอข้อมูลการประเมินผลการปฏิบัติงาน พร้อมทั้งสัมภาษณ์ผู้ที่ให้ข้อมูลการประเมินผลการปฏิบัติงาน ซึ่งวัตถุประสงค์ในการสัมภาษณ์ คือ เพื่อให้ทราบถึงความต้องการของระบบโดยละเอียด และก่อให้เกิดความเข้าใจในการดำเนินงานมากยิ่งขึ้น โดยผู้วิจัยได้ทำการเตรียมคำถามที่จะสัมภาษณ์ และทำการนัดหมายผู้ที่将被สัมภาษณ์ไว้ล่วงหน้า เพื่อให้ผู้ถูกสัมภาษณ์นั้นได้จัดเตรียมเอกสารที่เป็นประโยชน์ต่อการสัมภาษณ์ ส่งผลให้การสัมภาษณ์ได้สัมฤทธิ์ผลสูงสุด

หลังจากที่ผู้วิจัยได้ศึกษาและวิเคราะห์เอกสารระบบงานบริหารและธุรการปัจจุบันที่ได้จากการเก็บรวบรวมความต้องการของระบบและการสัมภาษณ์ผู้ที่เกี่ยวข้องด้านการพัฒนาและประเมินทรัพยากรมนุษย์จาก 4 แหล่ง ได้แก่ ภาควิชาวิศวกรรมคอมพิวเตอร์ ภาควิชาวิศวกรรมไฟฟ้า ภาควิชาวิศวกรรมโลหการ และหน่วยงานเจ้าหน้าที่คณะวิศวกรรมศาสตร์ จุฬาลงกรณ์มหาวิทยาลัย โดยเอกสารที่ผู้วิจัยนำมาศึกษาและวิเคราะห์มีดังนี้

- 1) คู่มือขั้นตอนดำเนินงานการประเมินอาจารย์และบุคลากรสายสนับสนุน [1] ของคณะวิศวกรรมศาสตร์ จุฬาลงกรณ์มหาวิทยาลัย ซึ่งครอบคลุมการดำเนินงานการประเมินผลงานและความรับผิดชอบต่อภาระงานของอาจารย์และบุคลากรสายสนับสนุนระดับภาควิชาฯ ทั้งข้าราชการและพนักงานมหาวิทยาลัย รวมถึงการกำหนดหลักเกณฑ์และแนวทางในการประเมิน
- 2) คู่มือขั้นตอนดำเนินงานการดำเนินการและประเมินการฝึกอบรม [2] ของคณะวิศวกรรมศาสตร์ จุฬาลงกรณ์มหาวิทยาลัย ซึ่งครอบคลุมการดำเนินงานการจัดสัมมนาและ

ฝึกอบรมภายในภาควิชา การส่งอาจารย์และบุคลากรไปเข้ารับการฝึกอบรมจากหน่วยงานหรือสถาบันภายนอกเพื่อเพิ่มความรู้ความสามารถ

3) คู่มือขั้นตอนดำเนินงานการประเมินการปฏิบัติงานข้าราชการ [18] ของคณะวิศวกรรมศาสตร์ จุฬาลงกรณ์มหาวิทยาลัย ซึ่งครอบคลุมการประเมินขึ้นเงินเดือนข้าราชการ ลูกจ้างประจำเงินงบประมาณแผ่นดิน

4) คู่มือขั้นตอนดำเนินงานการประเมินการปฏิบัติงานพนักงานมหาวิทยาลัย [19] ของคณะวิศวกรรมศาสตร์ จุฬาลงกรณ์มหาวิทยาลัย ซึ่งครอบคลุมการประเมินผลระหว่างปีเพื่อขึ้นเงินเดือนและต่อสัญญาของพนักงานมหาวิทยาลัยสายวิชาการและสายสนับสนุน

5) คู่มือการปฏิบัติงานบริหารบุคคล เรื่องพนักงานมหาวิทยาลัย [20] ของคณะวิศวกรรมศาสตร์ จุฬาลงกรณ์มหาวิทยาลัย ซึ่งเป็นคู่มือที่ครอบคลุมเนื้อหาเกี่ยวกับลักษณะ กรอบอัตรา การสรรหาและการขอจ้าง การประเมินผลการปฏิบัติงาน สิทธิประโยชน์และสวัสดิการ และการพ้นสภาพการเป็นพนักงานมหาวิทยาลัย

6) กฎ ก.พ. ว่าด้วยการเลื่อนขึ้นเงินเดือน พ.ศ. 2544 [21] ของสำนักงาน ก.พ. ซึ่งครอบคลุมการดำเนินงานการประเมินและการเลื่อนขึ้นเงินเดือนของข้าราชการ

7) ระเบียบกระทรวงการคลังว่าด้วยการเบิกจ่ายเงินตอบแทนพิเศษของข้าราชการและลูกจ้างประจำผู้ได้รับเงินเดือนหรือค่าจ้างถึงขั้นสูงของอันดับหรือตำแหน่ง พ.ศ. 2544 [22] ของกระทรวงการคลัง

8) การใช้ระบบเปิดในการพิจารณาเลื่อนขึ้นเงินเดือน [23] ของทบวงมหาวิทยาลัย ซึ่งเป็นเอกสารที่บอกถึงว่าต้องมีการประกาศการดำเนินงานและผลการประเมินผลและการขึ้นเงินเดือนของข้าราชการให้ทราบทั่วกัน

9) คู่มือดัชนีและเกณฑ์มาตรฐานระบบประกันคุณภาพของจุฬาลงกรณ์มหาวิทยาลัย [24] ซึ่งเป็นคู่มือที่บอกถึงตัวชี้วัดจำนวน 34 ตัวชี้วัดและแต่ละตัวชี้วัดจะประกอบด้วยเกณฑ์การประเมินคุณภาพ 7 ระดับ เพื่อการตรวจประเมินคุณภาพภายในของจุฬาลงกรณ์มหาวิทยาลัย

10) แบบฟอร์มพร้อมวิธีการประเมินผลการปฏิบัติงานจาก 4 แหล่ง ได้แก่ ภาควิชา วิศวกรรมคอมพิวเตอร์ ภาควิชาวิศวกรรมไฟฟ้า ภาควิชาวิศวกรรมโลหการ และส่วนธุรการคณะวิศวกรรมศาสตร์ จุฬาลงกรณ์มหาวิทยาลัย โดยมีแบบฟอร์ม เช่น แบบประเมินผลการทดลองปฏิบัติงานสายวิชาการและสายสนับสนุนของพนักงานมหาวิทยาลัย แบบประเมินผลการปฏิบัติงานสายวิชาการและสายสนับสนุนของข้าราชการและพนักงานมหาวิทยาลัย เป็นต้น

จากการศึกษาและวิเคราะห์แบบฟอร์มการประเมินผลการปฏิบัติงานต่างๆ จากแหล่งข้อมูลทั้ง 4 แหล่ง ทำให้ผู้วิจัยได้ทราบถึงรูปแบบของข้อมูล การไหลเวียนข้อมูล วิธีการ

ประเมินผลการปฏิบัติงานในระดับภาควิชาและมหาวิทยาลัยโดยละเอียด ซึ่งเป็นประโยชน์ต่อการออกแบบส่วนต่อประสานกับผู้ใช้ของระบบระดับภาควิชาเป็นอย่างยิ่ง

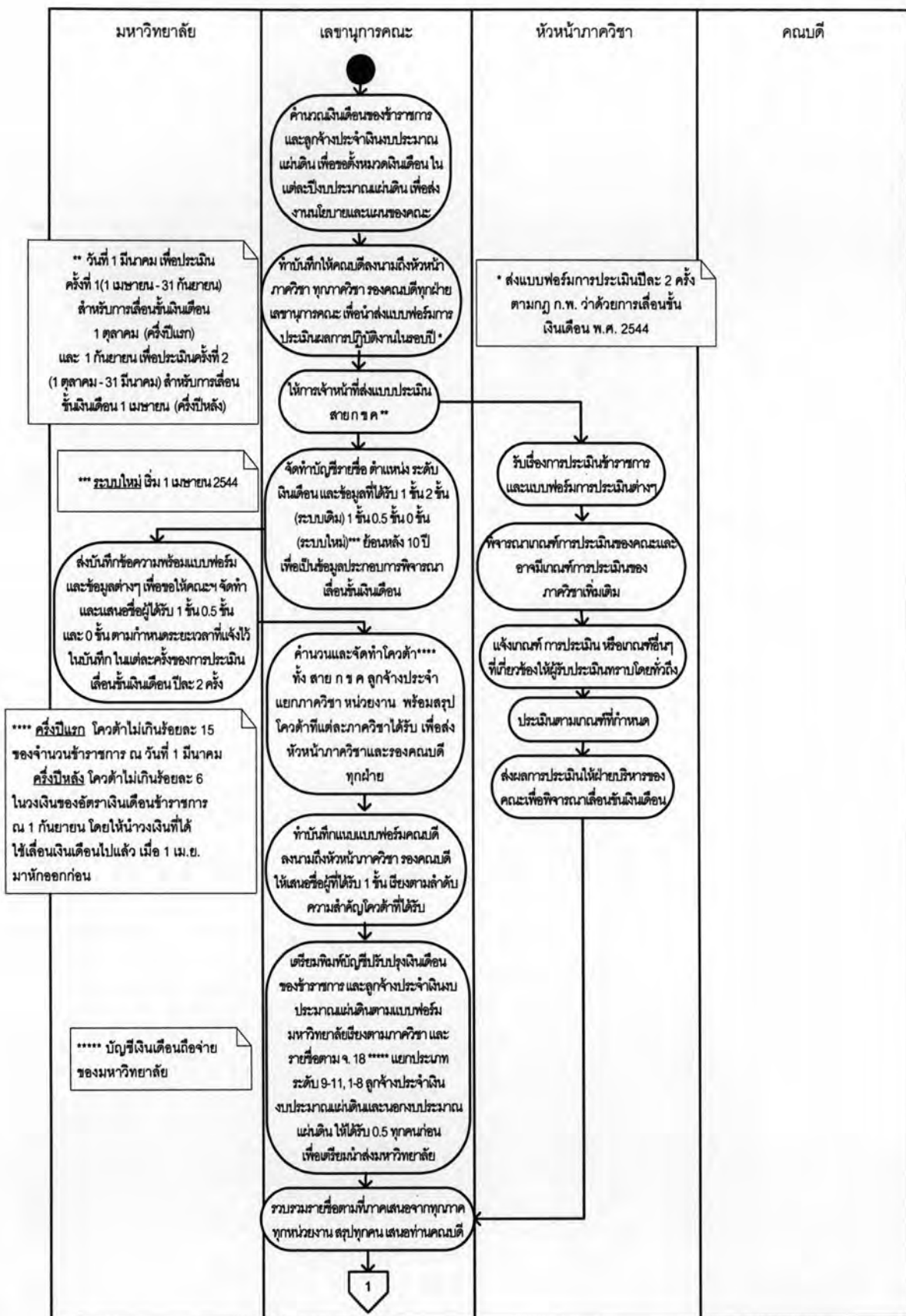
อีกทั้งจากการศึกษาคู่มือดัชนีและเกณฑ์มาตรฐานระบบประกันคุณภาพของจุฬาลงกรณ์มหาวิทยาลัย [24] ซึ่งมีตัวชี้วัดลำดับที่ 25 และลำดับที่ 32 ได้กล่าวถึงเกณฑ์และวิธีการประเมินเชิงคุณภาพและปริมาณการดำเนินงานระบบการบริหารและการพัฒนานุเคราะห์สายสนับสนุน ทำให้ผู้วิจัยทราบถึงข้อมูล หลักฐานและรายงานต่างๆ ที่ระบบจำเป็นต้องจัดเก็บ เพื่อรองรับระบบการประเมินคุณภาพภายในตามนโยบายการประกันคุณภาพของมติสภาจุฬาลงกรณ์มหาวิทยาลัย

หลังจากศึกษาคู่มือและเอกสารต่างๆ ดังกล่าว ผู้วิจัยจึงเข้าใจถึงภาพรวมของระบบงาน เข้าใจในขั้นตอนและรูปแบบการดำเนินงาน รวมทั้งบุคคลหรือหน่วยงานใดที่เกี่ยวข้องกับการดำเนินงานได้เป็นอย่างดี ซึ่งเป็นประโยชน์อย่างยิ่งต่อการดำเนินงานด้านการเก็บรวบรวมความต้องการของระบบจากผู้ที่เกี่ยวข้องในส่วนถัดไป รวมทั้งผู้วิจัยได้จัดทำแผนภาพกิจกรรมการดำเนินงานของระบบงานปัจจุบัน ซึ่งแสดงถึงขั้นตอนการดำเนินงานต่าง ๆ ของผู้ที่มีส่วนเกี่ยวข้องในรูปแบบที่ชัดเจน ง่ายต่อการทำความเข้าใจ และการวิเคราะห์ระบบงาน โดยแผนภาพกิจกรรมการดำเนินงานของระบบงานปัจจุบันครอบคลุมงานส่วนต่าง ๆ คือ

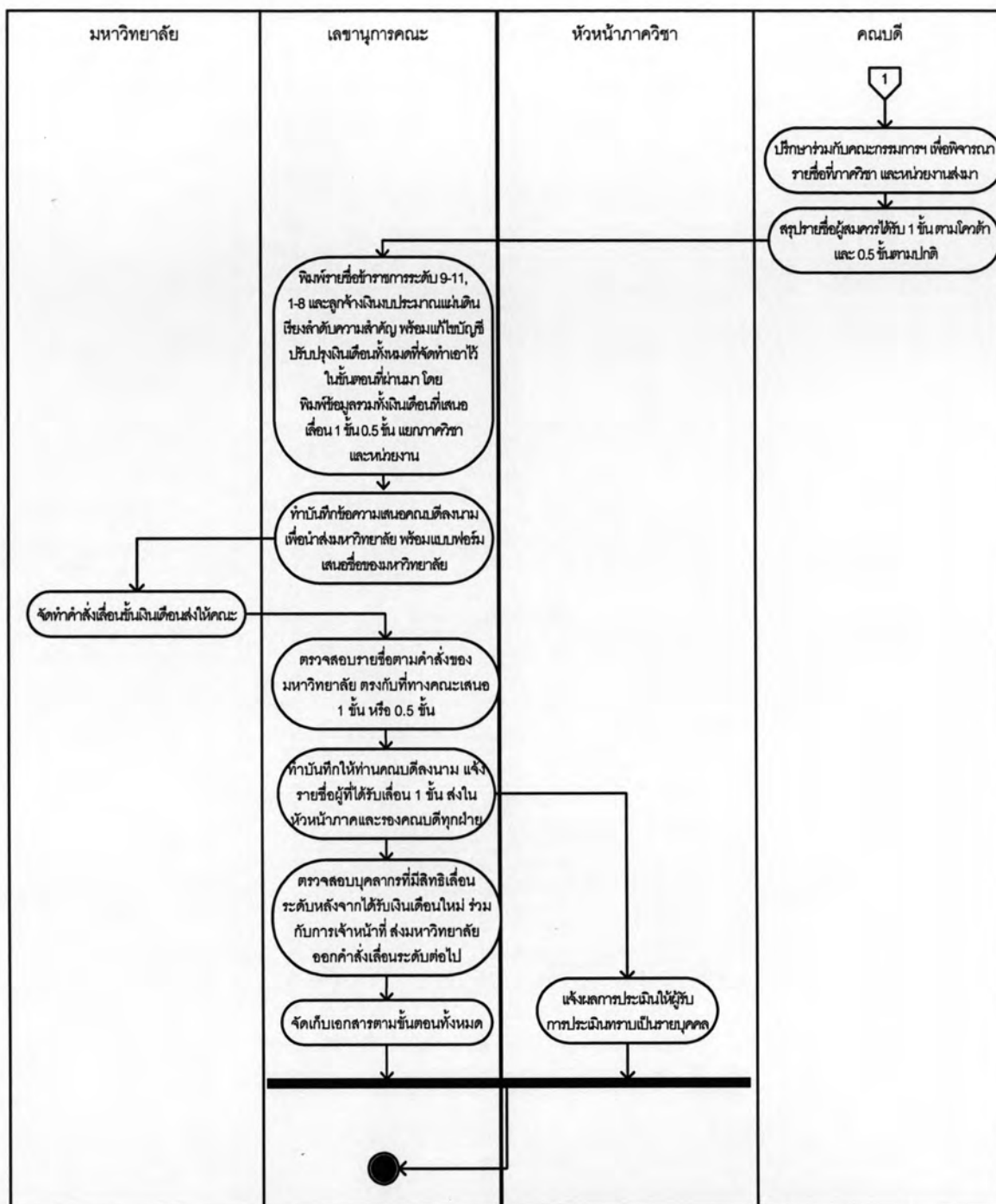
- การประเมินผลการปฏิบัติงานข้าราชการ การพิจารณาความดีความชอบ เลื่อนขั้น เลื่อนระดับ แสดงดังรูปที่ 3.1
- การประเมินผลการปฏิบัติงานพนักงานมหาวิทยาลัย แสดงดังรูปที่ 3.2
- การต่อสัญญาจ้างของพนักงานมหาวิทยาลัย แสดงดังรูปที่ 3.3
- การประเมินขึ้นเงินเดือนของพนักงานมหาวิทยาลัย แสดงดังรูปที่ 3.4
- การสัมมนาภาควิชา แสดงดังรูปที่ 3.5
- การส่งอาจารย์/บุคลากรเข้ารับการฝึกอบรม ประชุมวิชาการ หรือสัมมนายังหน่วยงานภายนอก แสดงดังรูปที่ 3.6

3.2 การวิเคราะห์และสรุปความต้องการของระบบ

จากการเก็บรวบรวมความต้องการของระบบ ผู้วิจัยได้วิเคราะห์และสรุปถึงความต้องการของระบบ โดยแบ่งออกเป็น 2 ส่วน คือ ความต้องการด้านหน้าที่ และความต้องการที่ไม่ใช่หน้าที่ ซึ่งผู้วิจัยได้จัดทำสรุปอยู่ในรูปแบบของตารางมีรายละเอียดได้แก่ รหัสความต้องการ ชื่อหน้าที่ คำอธิบายหน้าที่ ข้อมูลนำเข้า ข้อมูลนำออกระบบ และผู้มีสิทธิ์ใช้งาน ทั้งนี้เพื่อให้ความต้องการด้านหน้าที่และความต้องการที่ไม่ใช่หน้าที่ต่าง ๆ ถูกบันทึกอยู่ในรูปแบบที่เป็นระบบระเบียบ ง่ายต่อการอ้างอิง และสะดวกต่อการแก้ไขและเรียกดูในภายหลัง

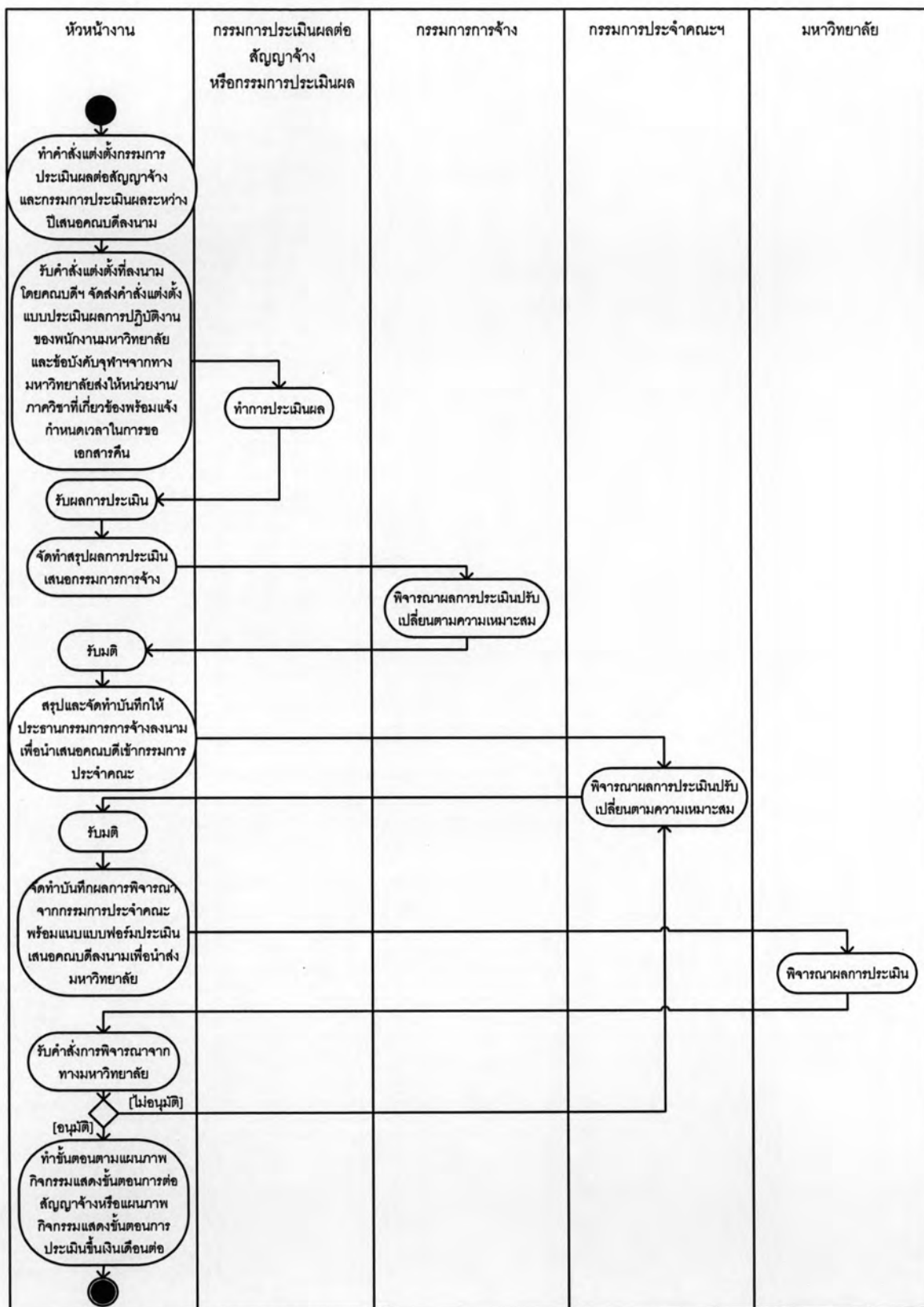


รูปที่ 3.1 แผนภาพกิจกรรมการประเมินผลการปฏิบัติงานข้าราชการ การพิจารณาความดีความชอบ เลื่อนขั้นเลื่อนระดับ

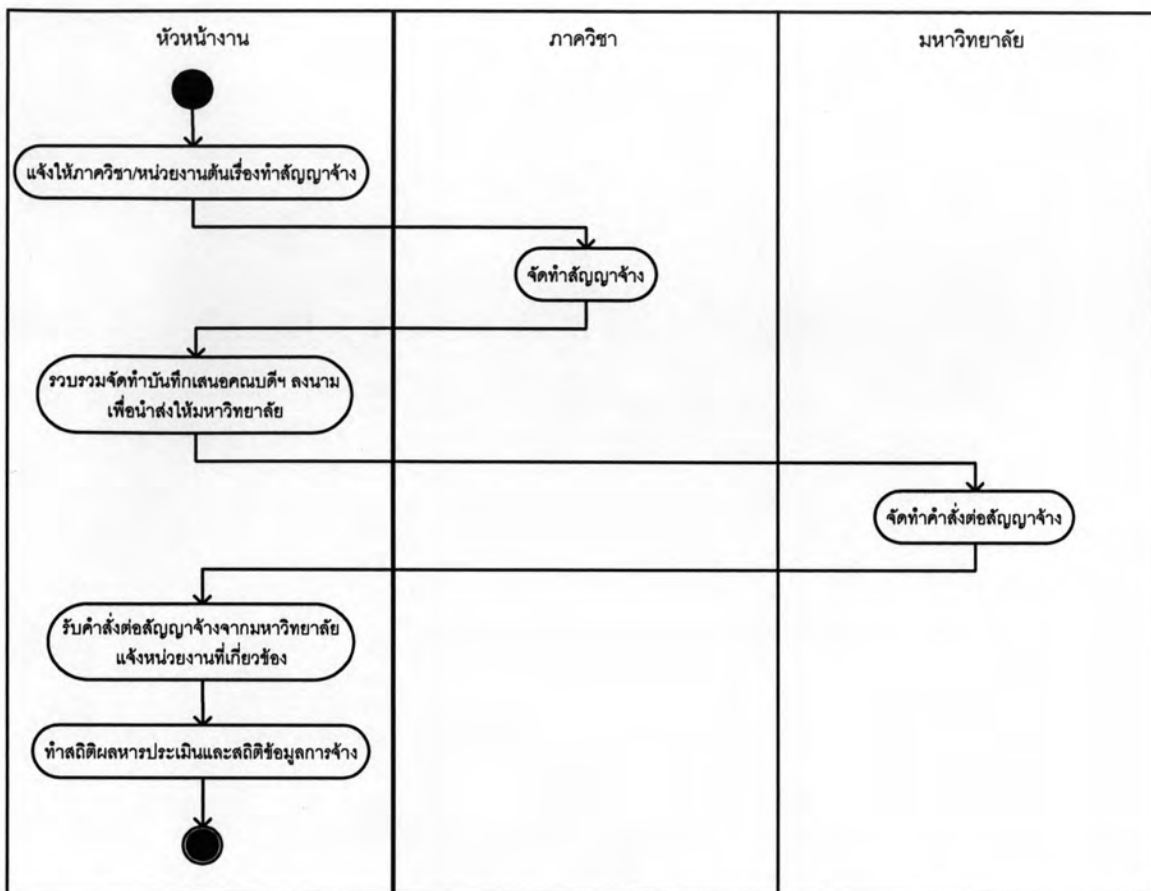


รูปที่ 3.1 แผนภาพกิจกรรมการประเมินผลการปฏิบัติงานข้าราชการ การพิจารณาความดีความชอบ เลื่อนชั้นเลื่อนระดับ (ต่อ)

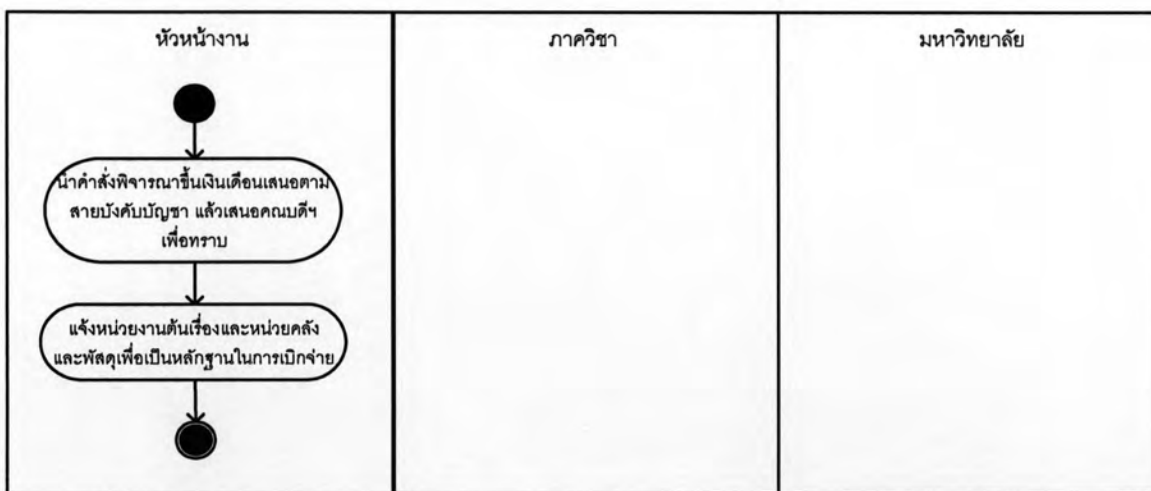




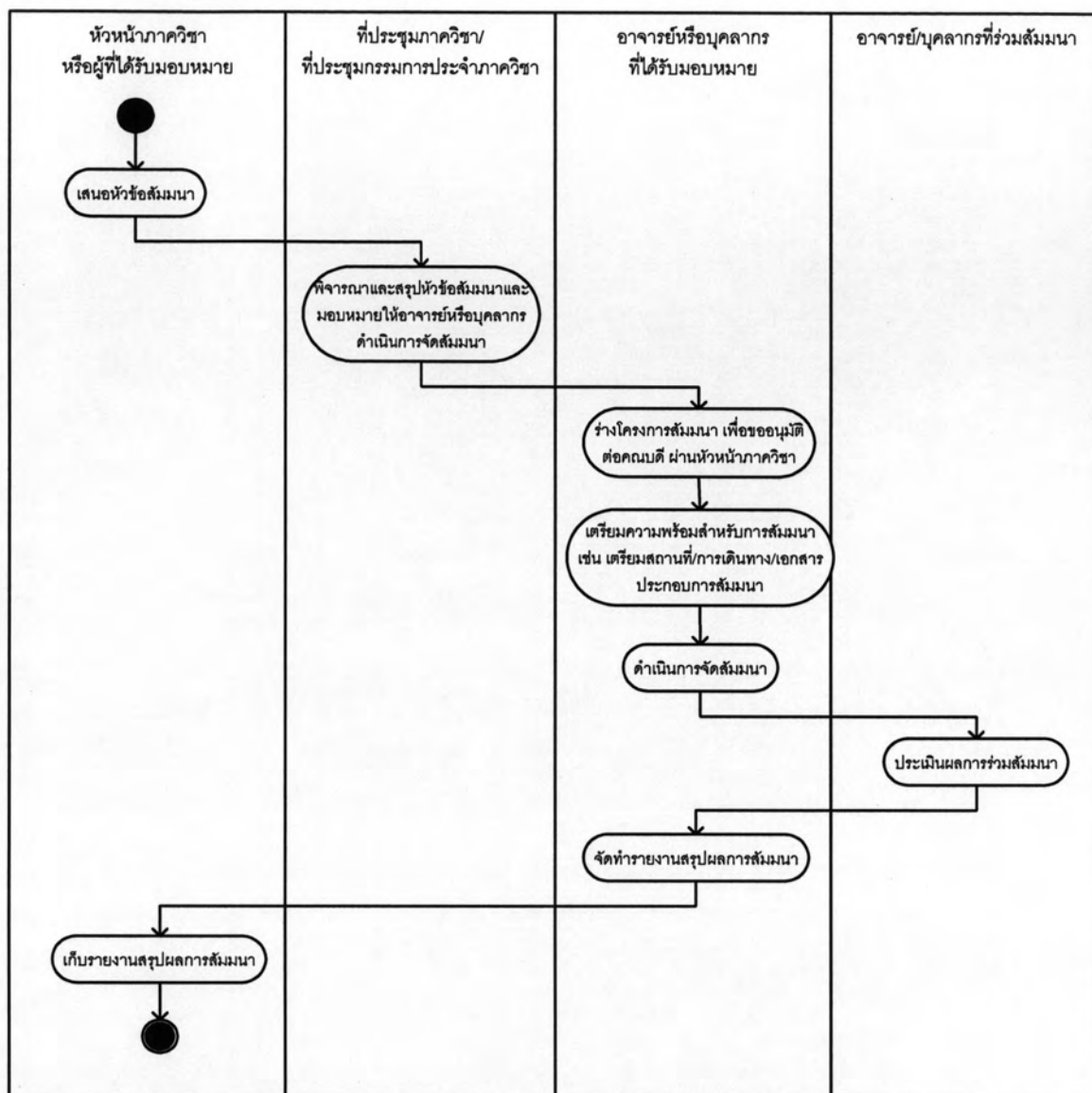
รูปที่ 3.2 แผนภาพกิจกรรมการประเมินผลการปฏิบัติงานพนักงานมหาวิทยาลัย



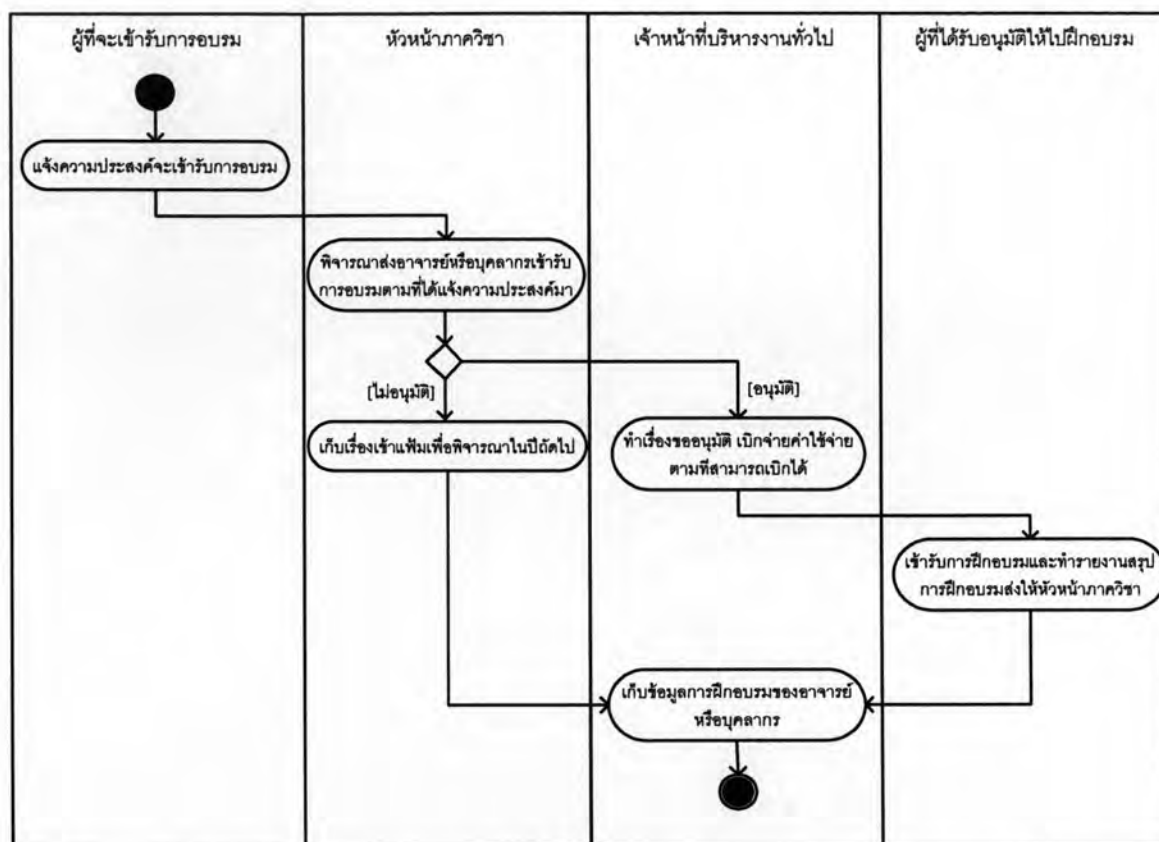
รูปที่ 3.3 แผนภาพกิจกรรมการต่อสัญญาจ้างของพนักงานมหาวิทยาลัย



รูปที่ 3.4 แผนภาพกิจกรรมการประเมินขึ้นเงินเดือนของพนักงานมหาวิทยาลัย



รูปที่ 3.5 แผนภาพกิจกรรมการสัมมนาภาควิชา



รูปที่ 3.6 แผนภาพกิจกรรมการส่งอาจารย์/บุคลากรเข้ารับการฝึกอบรม ประชุมวิชาการ หรือสัมมนาฯ หน่วยงานภายนอก

3.2.1 ความต้องการด้านหน้าที่ (Functional Requirements)

ระบบสารสนเทศระดับภาควิชาสำหรับงานด้านการพัฒนาและประเมินทรัพยากรมนุษย์ แบ่งความต้องการด้านหน้าที่ออกเป็น 2 ระบบใหญ่ ดังต่อไปนี้

1) ความต้องการด้านหน้าที่สำหรับระบบงานด้านการประเมินผลการปฏิบัติงาน ซึ่งสามารถแบ่งความต้องการด้านหน้าที่ตามระบบหน้าทำงานออกเป็น 4 ส่วนหลัก ได้แก่

(1) ความต้องการด้านหน้าที่สำหรับระบบงานคะแนนฐาน ซึ่งประกอบด้วยความต้องการด้านหน้าที่ ดังนี้

- ความต้องการด้านหน้าที่สำหรับระบบหน้าทำงานคะแนนฐานการประเมินผลการปฏิบัติงานของข้าราชการและพนักงานมหาวิทยาลัยสายวิชาการ โดยสามารถสรุปความต้องการด้านหน้าที่แสดงดังตารางที่ 3.1 - 3.4
- ความต้องการด้านหน้าที่สำหรับระบบหน้าทำงานคะแนนฐานการประเมินผลการปฏิบัติงานของข้าราชการสายสนับสนุน โดยสามารถสรุปความต้องการด้านหน้าที่แสดงดังตารางที่ 3.5 - 3.8

- ความต้องการด้านหน้าที่สำหรับระบบหน้าที่งานคะแนนฐานการประเมินผล การปฏิบัติงานของพนักงานมหาวิทยาลัยสายสนับสนุน โดยสามารถสรุป ความต้องการด้านหน้าที่แสดงดังตารางที่ 3.9 - 3.12

(2) ความต้องการด้านหน้าที่สำหรับระบบหน้าที่งานการประเมินผลการปฏิบัติงาน ของข้าราชการและพนักงานมหาวิทยาลัยสายวิชาการ ทำหน้าที่ในการจัดการรวบรวมข้อมูล บันทึกลง และเรียกดูผลการประเมินผลการปฏิบัติงานที่ได้จากหัวหน้าภาควิชา โดยสามารถสรุป ความต้องการด้านหน้าที่แสดงดังตารางที่ 3.13 - 3.99

(3) ความต้องการด้านหน้าที่สำหรับระบบหน้าที่งานการประเมินผลการปฏิบัติงาน ของข้าราชการสายสนับสนุน ทำหน้าที่ในการจัดการเกี่ยวกับการบันทึก แก้ไข และเรียกดูคะแนน การประเมินที่ได้จากคณะกรรมการผู้ประเมิน รวมทั้งแสดงผลสรุประดับการประเมิน โดยสามารถ สรุปความต้องการด้านหน้าที่แสดงดังตารางที่ 3.100 - 3.103

(4) ความต้องการด้านหน้าที่สำหรับระบบหน้าที่งานการประเมินผลการปฏิบัติงาน ของพนักงานมหาวิทยาลัยสายสนับสนุน ทำหน้าที่ในการจัดการเกี่ยวกับการบันทึก แก้ไขและ เรียกดูคะแนนการประเมินที่ได้จากคณะกรรมการผู้ประเมิน รวมทั้งแสดงผลสรุประดับการประเมิน โดยสามารถสรุปความต้องการด้านหน้าที่แสดงดังตารางที่ 3.104 - 3.107

(5) ความต้องการด้านหน้าที่สำหรับระบบหน้าที่งานการประเมินผลการทดลอง ปฏิบัติงานของพนักงานมหาวิทยาลัยสายวิชาการ ทำหน้าที่ในการจัดการเกี่ยวกับการบันทึก แก้ไข และเรียกดูคะแนนการประเมินที่ได้จากคณะกรรมการผู้ประเมิน รวมทั้งแสดงผลสรุประดับการ ประเมิน โดยสามารถสรุปความต้องการด้านหน้าที่แสดงดังตารางที่ 3.108 - 3.110

(6) ความต้องการด้านหน้าที่สำหรับระบบหน้าที่งานการประเมินผลการทดลอง ปฏิบัติงานของพนักงานมหาวิทยาลัยสายสนับสนุน ทำหน้าที่ในการจัดการเกี่ยวกับการบันทึก แก้ไขและเรียกดูคะแนนการประเมินที่ได้จากคณะกรรมการผู้ประเมิน รวมทั้งแสดงผลสรุประดับ การประเมิน โดยสามารถสรุปความต้องการด้านหน้าที่แสดงดังตารางที่ 3.111 - 3.113

2) ความต้องการด้านหน้าที่สำหรับระบบงานด้านการพัฒนาทรัพยากรมนุษย์ ซึ่ง สามารถแบ่งความต้องการด้านหน้าที่ตามระบบหน้าที่งานออกเป็น 5 ส่วนหลัก ได้แก่

(1) ความต้องการด้านหน้าที่สำหรับการจัดการด้านหลักสูตรการพัฒนาศูนย์ทรัพยากร มนุษย์ ได้แก่

- การเปิดหลักสูตรการพัฒนาศูนย์ทรัพยากรมนุษย์
- การแก้ไข ปรับปรุงหลักสูตรการพัฒนาศูนย์ทรัพยากรมนุษย์
- การปิดหลักสูตรการพัฒนาศูนย์ทรัพยากรมนุษย์
- การเรียกดูหลักสูตรการพัฒนาศูนย์ทรัพยากรมนุษย์

- (2) ความต้องการด้านหน้าที่สำหรับการสมัครหลักสูตรการพัฒนาศูนย์วิทยากรมนุษย์
- (3) ความต้องการด้านหน้าที่สำหรับการอนุมัติการสมัครหลักสูตรการพัฒนาศูนย์วิทยากรมนุษย์
- (4) ความต้องการด้านหน้าที่สำหรับการบันทึกผลหลักสูตรการพัฒนาศูนย์วิทยากรมนุษย์
- (5) ความต้องการด้านหน้าที่สำหรับการจัดทำรายงานสนับสนุนระบบงานด้านการพัฒนาศูนย์วิทยากรมนุษย์ ได้แก่
- รายงานแสดงรายชื่อผู้เข้ารับการพัฒนาศูนย์วิทยากรในหลักสูตรการพัฒนาศูนย์วิทยากรมนุษย์
 - รายงานแสดงจำนวนครั้งที่เข้ารับการพัฒนาศูนย์วิทยากรในหลักสูตรการพัฒนาศูนย์วิทยากรมนุษย์

ซึ่งทั้งหมดสามารถสรุปความต้องการด้านหน้าที่ของระบบงานด้านการพัฒนาศูนย์วิทยากรมนุษย์ แสดงดังตารางที่ 3.114 – 3.126

ตารางที่ 3.1 ความต้องการด้านหน้าที่ของระบบ รหัส FR01001

รหัส : FR01001	ชื่อหน้าที่ : บันทึกข้อมูลคะแนนฐานของสายวิชาการ	ระดับความสำคัญ : มาก
คำอธิบายหน้าที่ :	การบันทึกข้อมูลคะแนนฐานของการประเมินการปฏิบัติงานของสายวิชาการลงฐานข้อมูล	
ข้อมูลนำเข้า :	- ปีการศึกษา - ภาคการศึกษา - ตัวคะแนนฐาน - ค่าคะแนนฐาน	ข้อมูลนำออก : - สำเร็จ หรือ ไม่สำเร็จ // บันทึกข้อมูลลงฐานข้อมูล
ผู้มีสิทธิ์ใช้งาน :	คณะกรรมการ, ผู้ประเมิน	

ตารางที่ 3.2 ความต้องการด้านหน้าที่ของระบบ รหัส FR01002

รหัส : FR01002	ชื่อหน้าที่ : แก้ไขข้อมูลคะแนนฐานของสายวิชาการ	ระดับความสำคัญ : มาก
คำอธิบายหน้าที่ :	การแก้ไขข้อมูลคะแนนฐานการประเมินการปฏิบัติงานของสายวิชาการ	
ข้อมูลนำเข้า :	- ปีการศึกษา - ภาคการศึกษา - ตัวคะแนนฐาน - ค่าคะแนนฐานใหม่	ข้อมูลนำออก : - สำเร็จ หรือ ไม่สำเร็จ // บันทึกข้อมูลลงฐานข้อมูล
ผู้มีสิทธิ์ใช้งาน :	คณะกรรมการ, ผู้ประเมิน	

ตารางที่ 3.3 ความต้องการด้านหน้าที่ของระบบ รหัส FR01003

รหัส : FR01003	ชื่อหน้าที่ : สืบค้นข้อมูลคะแนนฐานของสายวิชาการ	ระดับความสำคัญ : มาก
คำอธิบายหน้าที่ :	การสืบค้นข้อมูลคะแนนฐานการประเมินการปฏิบัติงานของสายวิชาการจากฐานข้อมูล	
ข้อมูลนำเข้า :	- ปีการศึกษา - ภาคการศึกษา	ข้อมูลนำออก : - คะแนนฐานทั้งหมดที่ใช้ในการประเมินของสายวิชาการ
ผู้มีสิทธิ์ใช้งาน :	คณะกรรมการ, ผู้ประเมิน, ผู้ถูกประเมิน	

ตารางที่ 3.4 ความต้องการด้านหน้าที่ของระบบ รหัส FR01004

รหัส : FR01004	ชื่อหน้าที่ : ตรวจสอบรหัสผู้ปฏิบัติการกับคะแนนฐานของสายวิชาการ	ระดับความสำคัญ : มาก
คำอธิบายหน้าที่ :	การตรวจสอบรหัสผู้ปฏิบัติการกับคะแนนฐานการประเมินการปฏิบัติงานของสายวิชาการ	
ข้อมูลนำเข้า :	- รหัสประจำตัว - รหัสลับ	ข้อมูลนำออก : - ผ่าน หรือ ไม่ผ่าน
ผู้มีสิทธิ์ใช้งาน :	-	

ตารางที่ 3.5 ความต้องการด้านหน้าที่ของระบบ รหัส FR02001

รหัส : FR02001	ชื่อหน้าที่ : บันทึกข้อมูลคะแนนระดับผลงานการประเมินการปฏิบัติงานของข้าราชการระดับ1-8	ระดับความสำคัญ : มาก
คำอธิบายหน้าที่ :	การบันทึกข้อมูลคะแนนระดับผลงานการประเมินการปฏิบัติงานของข้าราชการระดับ 1-8 ลงฐานข้อมูล	
ข้อมูลนำเข้า :	- ปีการศึกษา - ภาคการศึกษา - ช่วงระดับของข้าราชการ - ระดับผลงาน - คะแนนระดับผลงาน	ข้อมูลนำออก : - สำเร็จ หรือ ไม่สำเร็จ // บันทึกข้อมูลลงฐานข้อมูล
ผู้มีสิทธิ์ใช้งาน :	คณะกรรมการ, ผู้ประเมิน	

ตารางที่ 3.6 ความต้องการด้านหน้าที่ของระบบ รหัส FR02002

รหัส : FR02002	ชื่อหน้าที่ : แก้ไขข้อมูลคะแนนระดับผลงานการประเมินการปฏิบัติงานของข้าราชการระดับ1-8	ระดับความสำคัญ : มาก
คำอธิบายหน้าที่ :	การเรียกคะแนนระดับผลงานจากฐานข้อมูลขึ้นมา ตามช่วงระดับที่ผู้ใช้เลือกใส่เข้ามา เพื่อแก้ไข และบันทึกคะแนนระดับผลงานที่แก้ไขแล้ว ลงฐานข้อมูล	
ข้อมูลนำเข้า :	- ปีการศึกษา - ภาคการศึกษา - ช่วงระดับของข้าราชการ - ระดับผลงาน - คะแนนระดับผลงานใหม่	ข้อมูลนำออก : - สำเร็จ หรือ ไม่สำเร็จ // บันทึกข้อมูลลงฐานข้อมูล
ผู้มีสิทธิ์ใช้งาน :	คณะกรรมการ, ผู้ประเมิน	

ตารางที่ 3.7 ความต้องการด้านหน้าที่ของระบบ รหัส FR02003

รหัส : FR02003	ชื่อหน้าที่ : สืบค้นข้อมูลคะแนนระดับผลงานการประเมินการปฏิบัติงานของข้าราชการระดับ1-8 จากฐานข้อมูล	ระดับความสำคัญ : มาก
คำอธิบายหน้าที่ :	การสืบค้นข้อมูลคะแนนระดับผลงานการประเมินการปฏิบัติงานของข้าราชการระดับ1-8 จากฐานข้อมูล	
ข้อมูลนำเข้า :	- ปีการศึกษา - ภาคการศึกษา - ช่วงระดับของข้าราชการ	ข้อมูลนำออก : - ระดับผลงานและคะแนนระดับผลงานทั้งหมดตามช่วงระดับที่ถูกเลือกเข้ามา
ผู้มีสิทธิ์ใช้งาน :	คณะกรรมการ, ผู้ประเมิน, ผู้ถูกประเมิน	

ตารางที่ 3.8 ความต้องการด้านหน้าที่ของระบบ รหัส FR02004

รหัส : FR02004	ชื่อหน้าที่ : ตรวจสอบรหัสผู้ปฏิบัติการกับคะแนนระดับผลงาน การประเมินการปฏิบัติงานของข้าราชการระดับ1-8	ระดับความสำคัญ : มาก
คำอธิบายหน้าที่ :	การตรวจสอบรหัสผู้ปฏิบัติการคะแนนระดับผลงานการประเมินการปฏิบัติงานของข้าราชการระดับ1-8	
ข้อมูลนำเข้า :	- รหัสประจำตัว - รหัสลับ	ข้อมูลนำออก : - ผ่าน หรือ ไม่ผ่าน
ผู้มีสิทธิ์ใช้งาน :	-	

ตารางที่ 3.9 ความต้องการด้านหน้าที่ของระบบ รหัส FR03001

รหัส : FR03001	ชื่อหน้าที่ : บันทึกข้อมูลคะแนนระดับผลงานการประเมินการ ปฏิบัติงานของพนักงานมหาวิทยาลัยสายสนับสนุน	ระดับความสำคัญ : มาก
คำอธิบายหน้าที่ :	การบันทึกข้อมูลคะแนนระดับผลงานการประเมินการปฏิบัติงานของพนักงานมหาวิทยาลัยสายสนับสนุน ลงฐานข้อมูล	
ข้อมูลนำเข้า :	- ปีการศึกษา - ภาคการศึกษา - ช่วงระดับของพนักงานมหาวิทยาลัย สายสนับสนุนที่ต้องการบันทึกคะแนน ระดับผลงาน - ระดับผลงาน - ค่าคะแนนระดับผลงาน	ข้อมูลนำออก : - สำเร็จ หรือ ไม่สำเร็จ // บันทึก ข้อมูลลงฐานข้อมูล
ผู้มีสิทธิ์ใช้งาน :	คณะกรรมการ, ผู้ประเมิน	

ตารางที่ 3.10 ความต้องการด้านหน้าที่ของระบบ รหัส FR03002

รหัส : FR03002	ชื่อหน้าที่ : แก้ไขข้อมูลคะแนนระดับผลงานการประเมินการ ปฏิบัติงานของพนักงานมหาวิทยาลัยสายสนับสนุน	ระดับความสำคัญ : มาก
คำอธิบายหน้าที่ :	การเรียกคะแนนระดับผลงานจากฐานข้อมูลขึ้นมา ตามช่วงระดับที่ผู้ใช้เลือกเข้ามา เพื่อแก้ไข และบันทึก คะแนนระดับผลงานที่แก้ไขแล้ว ลงฐานข้อมูล	
ข้อมูลนำเข้า :	- ปีการศึกษา - ภาคการศึกษา - ช่วงระดับของพนักงานมหาวิทยาลัย - ระดับผลงาน - คะแนนระดับผลงานใหม่	ข้อมูลนำออก : - สำเร็จ หรือ ไม่สำเร็จ // บันทึก ข้อมูลลงฐานข้อมูล
ผู้มีสิทธิ์ใช้งาน :	คณะกรรมการ, ผู้ประเมิน	

ตารางที่ 3.11 ความต้องการด้านหน้าที่ของระบบ รหัส FR03003

รหัส : FR03003	ชื่อหน้าที่ : สืบค้นข้อมูลคะแนนระดับผลงานการประเมินการปฏิบัติงานของพนักงานมหาวิทยาลัยสายสนับสนุน	ระดับความสำคัญ : มาก
คำอธิบายหน้าที่ :	การสืบค้นข้อมูลคะแนนระดับผลงานการประเมินการปฏิบัติงานของพนักงานมหาวิทยาลัยสายสนับสนุนจากฐานข้อมูล	
ข้อมูลนำเข้า :	- ปีการศึกษา - ภาคการศึกษา - ช่วงระดับของพนักงานมหาวิทยาลัยสายสนับสนุนที่ต้องการสืบค้นคะแนนระดับผลงาน	ข้อมูลนำออก : - ระดับผลงานและคะแนนระดับผลงานทั้งหมดที่ใช้ในการประเมินการปฏิบัติงานของพนักงานมหาวิทยาลัยสายสนับสนุนตามระดับที่ถูกเลือกเข้ามา
ผู้มีสิทธิ์ใช้งาน :	คณะกรรมการ, ผู้ประเมิน, ผู้ถูกประเมิน	

ตารางที่ 3.12 ความต้องการด้านหน้าที่ของระบบ รหัส FR03004

รหัส : FR03004	ชื่อหน้าที่ : ตรวจสอบรหัสผู้ปฏิบัติการคะแนนระดับผลงานการประเมินการปฏิบัติงานของพนักงานมหาวิทยาลัยสายสนับสนุน	ระดับความสำคัญ : มาก
คำอธิบายหน้าที่ :	การตรวจสอบรหัสผู้ปฏิบัติการกับคะแนนระดับผลงานการประเมินการปฏิบัติงานของพนักงานมหาวิทยาลัยสายสนับสนุน	
ข้อมูลนำเข้า :	- รหัสประจำตัว - รหัสลับ	ข้อมูลนำออก : - ผ่าน หรือ ไม่ผ่าน
ผู้มีสิทธิ์ใช้งาน :	-	

ตารางที่ 3.13 ความต้องการด้านหน้าที่ของระบบ รหัส FR04001

รหัส : FR04001	ชื่อหน้าที่ : บันทึกข้อมูลการประเมินส่วนภาระงานสอน	ระดับความสำคัญ : มาก
คำอธิบายหน้าที่ :	การบันทึกข้อมูลการประเมินส่วนภาระงานสอน	
ข้อมูลนำเข้า :	- รหัสอาจารย์ - ปีที่ประเมิน - เทอมที่ประเมิน - รหัสวิชา - ชื่อวิชา - จำนวนหน่วยกิต - ตอนเรียน - อัตราส่วนของอาจารย์ในรายวิชานั้น - จำนวนนิสิต - จำนวน TA - ประเภทวิชา(วิชาบรรยาย, วิชาปฏิบัติการ, วิชาสัมมนา) - คะแนนฐาน - คะแนน - วันเวลาที่ประเมิน	ข้อมูลนำออก : -
ผู้มีสิทธิ์ใช้งาน :	อาจารย์, หัวหน้าภาควิชา	

ตารางที่ 3.14 ความต้องการด้านหน้าที่ของระบบ รหัส FR04002

รหัส : FR04002	ชื่อหน้าที่ : สืบค้นคะแนนฐานวิชาบรรยายระดับปริญญาตรี	ระดับความสำคัญ : มาก
คำอธิบายหน้าที่ :	การสืบค้นคะแนนฐานวิชาบรรยายระดับปริญญาตรี	
ข้อมูลนำเข้า :	-	ข้อมูลนำออก : - คะแนนฐานของวิชาบรรยายระดับปริญญาตรี
ผู้มีสิทธิ์ใช้งาน :	-	

ตารางที่ 3.15 ความต้องการด้านหน้าที่ของระบบ รหัส FR04003

รหัส : FR04003	ชื่อหน้าที่ : สืบค้นคะแนนฐานวิชาบรรยายระดับบัณฑิตศึกษา	ระดับความสำคัญ : มาก
คำอธิบายหน้าที่ :	การสืบค้นคะแนนฐานวิชาบรรยายระดับบัณฑิตศึกษา	
ข้อมูลนำเข้า :	-	ข้อมูลนำออก : - คะแนนฐานของวิชาบรรยายระดับบัณฑิตศึกษา
ผู้มีสิทธิ์ใช้งาน :	-	

ตารางที่ 3.16 ความต้องการด้านหน้าที่ของระบบ รหัส FR04004

รหัส : FR04004	ชื่อหน้าที่ : สืบค้นคะแนนฐานวิชาปฏิบัติการ	ระดับความสำคัญ : มาก
คำอธิบายหน้าที่ :	การสืบค้นคะแนนฐานวิชาปฏิบัติการ	
ข้อมูลนำเข้า :	-	ข้อมูลนำออก : - คะแนนฐานของวิชาปฏิบัติการ
ผู้มีสิทธิ์ใช้งาน :	-	

ตารางที่ 3.17 ความต้องการด้านหน้าที่ของระบบ รหัส FR04005

รหัส : FR04005	ชื่อหน้าที่ : สืบค้นคะแนนฐานวิชาสัมมนา	ระดับความสำคัญ : มาก
คำอธิบายหน้าที่ :	การสืบค้นคะแนนฐานวิชาสัมมนา	
ข้อมูลนำเข้า :	-	ข้อมูลนำออก : - คะแนนฐานของวิชาสัมมนา
ผู้มีสิทธิ์ใช้งาน :	-	

ตารางที่ 3.18 ความต้องการด้านหน้าที่ของระบบ รหัส FR04006

รหัส : FR04006	ชื่อหน้าที่ : คำนวณผลการดำเนินงานวิชาบรรยายระดับปริญญาตรี	ระดับความสำคัญ : มาก
คำอธิบายหน้าที่ :	<p>- การคำนวณตามรูปแบบภาควิศวกรรมคอมพิวเตอร์ [(จำนวนหน่วยกิต 6 หน่วยแรก * คะแนนฐาน) + (จำนวนหน่วยกิตที่เกิน 6 หน่วย * 1.5 * คะแนนฐาน)]</p> <p>- การคำนวณตามรูปแบบคณะวิศวกรรมศาสตร์ [(จำนวนหน่วยกิต * คะแนนฐาน + จำนวนนิสิต * 1) * สัดส่วน] (ในกรณีที่มีจำนวนนิสิตมากกว่า 100 คน ในการคิดคะแนนให้คิดจำนวนนิสิตเท่ากับ 100 คน และในกรณีที่มี TA ช่วยงาน ไม่ให้คิดจำนวนนิสิตในการคิดคะแนน)</p>	
ข้อมูลนำเข้า :	- จำนวนหน่วยกิต - อัตราส่วนของอาจารย์แต่ละรายวิชา - คะแนนฐาน - จำนวนนิสิต - จำนวน TA	ข้อมูลนำออก : - คะแนนผลการคำนวณ
ผู้มีสิทธิ์ใช้งาน :	-	

ตารางที่ 3.19 ความต้องการด้านหน้าที่ของระบบ รหัส FR04007

รหัส : FR04007	ชื่อหน้าที่ : คำนวณผลการดำเนินงานวิชาปฏิบัติการ	ระดับความสำคัญ : มาก
คำอธิบายหน้าที่ :	- การคำนวณตามรูปแบบภาควิศวกรรมคอมพิวเตอร์ [(จำนวนหน่วยกิต 6 หน่วยแรก * คะแนนฐาน) + (จำนวนหน่วยกิตที่เกิน 6 หน่วย * 1.5 * คะแนนฐาน)] - การคำนวณตามรูปแบบคณะวิศวกรรมศาสตร์ (จำนวนหน่วยกิต * คะแนนฐาน)	
ข้อมูลนำเข้า :	- จำนวนหน่วยกิต - อัตราส่วนของอาจารย์แต่ละรายวิชา - คะแนนฐาน	ข้อมูลนำออก : - คะแนนผลการคำนวณ
ผู้มีสิทธิ์ใช้งาน :	-	

ตารางที่ 3.20 ความต้องการด้านหน้าที่ของระบบ รหัส FR04008

รหัส : FR04008	ชื่อหน้าที่ : คำนวณผลการดำเนินงานวิชาบรรยายระดับบัณฑิตศึกษา	ระดับความสำคัญ : มาก
คำอธิบายหน้าที่ :	- การคำนวณตามรูปแบบภาควิศวกรรมคอมพิวเตอร์ [(จำนวนหน่วยกิต 6 หน่วยแรก * คะแนนฐาน) + (จำนวนหน่วยกิตที่เกิน 6 หน่วย * 1.5 * คะแนนฐาน)] - การคำนวณตามรูปแบบคณะวิศวกรรมศาสตร์ [(จำนวนหน่วยกิต * คะแนนฐาน + จำนวนนิสิต * 2) * สัดส่วน] (ในกรณีที่มีจำนวนนิสิตมากกว่า 50 คน ในการคิดคะแนนให้คิดจำนวนนิสิตเท่ากับ 50 คน)	
ข้อมูลนำเข้า :	- จำนวนหน่วยกิต - อัตราส่วนของอาจารย์แต่ละรายวิชา - คะแนนฐาน - จำนวนนิสิต	ข้อมูลนำออก : - คะแนนผลการคำนวณ
ผู้มีสิทธิ์ใช้งาน :	-	

ตารางที่ 3.21 ความต้องการด้านหน้าที่ของระบบ รหัส FR04009

รหัส : FR04009	ชื่อหน้าที่ : คำนวณผลการดำเนินงานวิชาสัมมนา	ระดับความสำคัญ : มาก
คำอธิบายหน้าที่ :	- การคำนวณตามรูปแบบภาควิศวกรรมคอมพิวเตอร์ [(จำนวนหน่วยกิต 6 หน่วยแรก * คะแนนฐาน) + (จำนวนหน่วยกิตที่เกิน 6 หน่วย * 1.5 * คะแนนฐาน)] - การคำนวณตามรูปแบบคณะวิศวกรรมศาสตร์ (คะแนนฐาน * สัดส่วน)	
ข้อมูลนำเข้า :	- จำนวนหน่วยกิต - อัตราส่วนของอาจารย์ - คะแนนฐาน	ข้อมูลนำออก : - คะแนนผลการคำนวณ
ผู้มีสิทธิ์ใช้งาน :	-	

ตารางที่ 3.22 ความต้องการด้านหน้าที่ของระบบ รหัส FR04010

รหัส : FR04010	ชื่อหน้าที่ : สืบค้นข้อมูลผลการประเมินงานวิชาการขยาย ระดับปริญญาตรี	ระดับความสำคัญ : มาก
คำอธิบายหน้าที่ :	การสืบค้นข้อมูลผลการประเมินงานวิชาการขยายระดับปริญญาตรี	
ข้อมูลนำเข้า :	- รหัสอาจารย์ - ปีที่ทำการประเมิน - เทอมที่ทำการประเมิน	ข้อมูลนำออก : - รหัสวิชา - ชื่อวิชา - ตอนเรียน - จำนวนหน่วยกิต - จำนวนนิสิต - อัตราส่วนอาจารย์ที่ร่วมสอน - จำนวน TA ที่ร่วมสอน - คะแนนฐาน - คะแนนผลการคำนวณเป็นรายวิชา
ผู้มีสิทธิ์ใช้งาน :	อาจารย์, หัวหน้าภาควิชา	

ตารางที่ 3.23 ความต้องการด้านหน้าที่ของระบบ รหัส FR04011

รหัส : FR04011	ชื่อหน้าที่ : สืบค้นข้อมูลผลการประเมินงานวิชาปฏิบัติการ	ระดับความสำคัญ : มาก
คำอธิบายหน้าที่ :	การสืบค้นข้อมูลผลการประเมินงานวิชาปฏิบัติการ	
ข้อมูลนำเข้า :	- รหัสอาจารย์ - ปีที่ทำการประเมิน - เทอมที่ทำการประเมิน	ข้อมูลนำออก : - รหัสวิชา - ชื่อวิชา - ตอนเรียน - จำนวนหน่วยกิต - จำนวนนิสิต - อัตราส่วนอาจารย์ที่ร่วมสอน - คะแนนฐาน - คะแนนผลการคำนวณเป็นรายวิชา
ผู้มีสิทธิ์ใช้งาน :	อาจารย์, หัวหน้าภาควิชา	

ตารางที่ 3.24 ความต้องการด้านหน้าที่ของระบบ รหัส FR04012

รหัส : FR04012	ชื่อหน้าที่ : สืบค้นข้อมูลผลการประเมินงานวิชาการขยาย ระดับบัณฑิตศึกษา	ระดับความสำคัญ : มาก
คำอธิบายหน้าที่ :	การสืบค้นข้อมูลผลการประเมินงานวิชาการขยายระดับบัณฑิตศึกษา	
ข้อมูลนำเข้า :	- รหัสอาจารย์ - ปีที่ทำการประเมิน - เทอมที่ทำการประเมิน	ข้อมูลนำออก : - รหัสวิชา - ชื่อวิชา - ตอนเรียน - จำนวนหน่วยกิต - จำนวนนิสิต - อัตราส่วนอาจารย์ที่ร่วมสอน - คะแนนฐาน - คะแนนผลการคำนวณเป็นรายวิชา
ผู้มีสิทธิ์ใช้งาน :	อาจารย์, หัวหน้าภาควิชา	

ตารางที่ 3.25 ความต้องการด้านหน้าที่ของระบบ รหัส FR04013

รหัส : FR04013	ชื่อหน้าที่ : สืบค้นข้อมูลผลการประเมินงานวิชาสัมมนา	ระดับความสำคัญ : มาก
คำอธิบายหน้าที่ :	การสืบค้นข้อมูลผลการประเมินงานวิชาสัมมนา	
ข้อมูลนำเข้า :	<ul style="list-style-type: none"> - รหัสอาจารย์ - ปีที่ทำการประเมิน - เทอมที่ทำการประเมิน 	ข้อมูลนำออก : <ul style="list-style-type: none"> - รหัสวิชา - ชื่อวิชา - ตอนเรียน - จำนวนหน่วยกิต - จำนวนนิสิต - อัตราส่วนอาจารย์ที่ร่วมสอน - คะแนนฐาน - คะแนนผลการคำนวณเป็นรายวิชา
ผู้มีสิทธิ์ใช้งาน :	อาจารย์, หัวหน้าภาควิชา	

ตารางที่ 3.26 ความต้องการด้านหน้าที่ของระบบ รหัส FR04014

รหัส : FR04014	ชื่อหน้าที่ : บันทึกข้อมูลการประเมินผลการเป็นที่ปรึกษา Senior project	ระดับความสำคัญ : มาก
คำอธิบายหน้าที่ :	การบันทึกข้อมูลการประเมินผลการเป็นที่ปรึกษา Senior project	
ข้อมูลนำเข้า :	<ul style="list-style-type: none"> - รหัสอาจารย์ - ปีที่ประเมิน - เทอมที่ประเมิน - ชื่อเรื่อง - ชื่อนิสิต - จำนวนอาจารย์ - คะแนนฐาน - คะแนน - วันเวลาที่ประเมิน 	ข้อมูลนำออก :
ผู้มีสิทธิ์ใช้งาน :	อาจารย์, หัวหน้าภาควิชา	

ตารางที่ 3.27 ความต้องการด้านหน้าที่ของระบบ รหัส FR04015

รหัส : FR04015	ชื่อหน้าที่ : สืบค้นคะแนนฐานการเป็นที่ปรึกษา Senior Project	ระดับความสำคัญ : มาก
คำอธิบายหน้าที่ :	การสืบค้นคะแนนฐานการเป็นที่ปรึกษา Senior Project	
ข้อมูลนำเข้า :	-	ข้อมูลนำออก : <ul style="list-style-type: none"> - คะแนนฐานของการเป็นที่ปรึกษา Senior Project
ผู้มีสิทธิ์ใช้งาน :	-	

ตารางที่ 3.28 ความต้องการด้านหน้าที่ของระบบ รหัส FR04016

รหัส : FR04016	ชื่อหน้าที่ : คำนวนผลการดำเนินงานการเป็นที่ปรึกษา Senior Project	ระดับความสำคัญ : มาก
คำอธิบายหน้าที่ :	- การคำนวณตามรูปแบบภาควิศวกรรมคอมพิวเตอร์ (คะแนนฐาน * สัดส่วน) - การคำนวณตามรูปแบบคณะวิศวกรรมศาสตร์ (คะแนนฐาน * สัดส่วน) คิดได้ไม่เกิน 5 เรื่อง	
ข้อมูลนำเข้า :	- อัตราส่วนอาจารย์ที่ร่วม - คะแนนฐาน	ข้อมูลนำออก : - คะแนนผลการคำนวณ
ผู้มีสิทธิ์ใช้งาน :	-	

ตารางที่ 3.29 ความต้องการด้านหน้าที่ของระบบ รหัส FR04017

รหัส : FR04017	ชื่อหน้าที่ : สืบค้นข้อมูลผลการประเมินงานการเป็นที่ปรึกษา Senior Project	ระดับความสำคัญ : มาก
คำอธิบายหน้าที่ :	การสืบค้นข้อมูลผลการประเมินงานการเป็นที่ปรึกษา Senior Project	
ข้อมูลนำเข้า :	- รหัสประจำตัวอาจารย์ - ปีที่ทำการประเมิน - เทอมที่ทำการประเมิน	ข้อมูลนำออก : - เลขที่กลุ่ม - ชื่อเรื่อง - อัตราส่วนการเป็นที่ปรึกษาในแต่ละเรื่อง - คะแนนฐาน - คะแนนผลการคำนวณแต่ละเรื่อง
ผู้มีสิทธิ์ใช้งาน :	อาจารย์, หัวหน้าภาควิชา	

ตารางที่ 3.30 ความต้องการด้านหน้าที่ของระบบ รหัส FR04018

รหัส : FR04018	ชื่อหน้าที่ : บันทึกข้อมูลการประเมินผลการเป็นกรรมการ สอบ Senior project	ระดับความสำคัญ : มาก
คำอธิบายหน้าที่ :	การบันทึกข้อมูลการประเมินผลการเป็นกรรมการสอบ Senior project	
ข้อมูลนำเข้า :	- รหัสอาจารย์ - ปีที่ประเมิน - เทอมที่ประเมิน - ชื่อเรื่อง - ชื่อนิสิต - ห้องวิจัย - วันที่สอบโครงร่าง - วันที่สอบจบ - คะแนนฐาน - คะแนน - วันเวลาที่ประเมิน	ข้อมูลนำออก : -
ผู้มีสิทธิ์ใช้งาน :	อาจารย์, หัวหน้าภาควิชา	

ตารางที่ 3.31 ความต้องการด้านหน้าที่ของระบบ รหัส FR04019

รหัส : FR04019	ชื่อหน้าที่ : สืบค้นคะแนนฐานการเป็นกรรมการสอบ Senior Project	ระดับความสำคัญ : มาก
คำอธิบายหน้าที่ :	การสืบค้นคะแนนฐานการเป็นกรรมการสอบ Senior Project	
ข้อมูลนำเข้า :	-	ข้อมูลนำออก : - คะแนนฐานของการเป็นกรรมการสอบ Senior Project
ผู้มีสิทธิ์ใช้งาน :	-	

ตารางที่ 3.32 ความต้องการด้านหน้าที่ของระบบ รหัส FR04020

รหัส : FR04020	ชื่อหน้าที่ : คำนวณผลการดำเนินงานการเป็นกรรมการสอบ Senior Project	ระดับความสำคัญ : มาก
คำอธิบายหน้าที่ :	- การคำนวณตามรูปแบบภาควิศวกรรมคอมพิวเตอร์ (คะแนนฐาน) - การคำนวณตามรูปแบบคณะวิศวกรรมศาสตร์ (จำนวนเรื่อง * คะแนนฐาน) คิดได้ไม่เกิน 10 เรื่อง	
ข้อมูลนำเข้า :	- จำนวนเรื่อง - คะแนนฐาน	ข้อมูลนำออก : - คะแนนผลการคำนวณ
ผู้มีสิทธิ์ใช้งาน :	-	

ตารางที่ 3.33 ความต้องการด้านหน้าที่ของระบบ รหัส FR04021

รหัส : FR04021	ชื่อหน้าที่ : สืบค้นข้อมูลผลการประเมินงานการเป็นกรรมการสอบ Senior Project	ระดับความสำคัญ : มาก
คำอธิบายหน้าที่ :	การสืบค้นข้อมูลผลการประเมินงานการเป็นกรรมการสอบ Senior Project	
ข้อมูลนำเข้า :	- รหัสประจำตัวอาจารย์ - ปีที่ทำการประเมิน - เทอมที่ทำการประเมิน	ข้อมูลนำออก : - เลขที่กลุ่ม - ชื่อเรื่อง - วันที่สอบ - คะแนนฐาน - คะแนนผลการคำนวณแต่ละเรื่อง
ผู้มีสิทธิ์ใช้งาน :	อาจารย์, หัวหน้าภาควิชา	

ตารางที่ 3.34 ความต้องการด้านหน้าที่ของระบบ รหัส FR04022

รหัส : FR04022	ชื่อหน้าที่ : บันทึกข้อมูลการประเมินผลการเป็นที่ปรึกษา วิทยานิพนธ์	ระดับความสำคัญ : มาก
คำอธิบายหน้าที่ :	การบันทึกข้อมูลการประเมินผลการเป็นที่ปรึกษาวิทยานิพนธ์	
ข้อมูลนำเข้า :	<ul style="list-style-type: none"> - รหัสอาจารย์ - ปีที่ประเมิน - เทอมที่ประเมิน - ชื่อเรื่อง - ชื่อ-นามสกุลนิสิต - จำนวนครั้งที่ลงทะเบียนวิชา วิทยานิพนธ์ - ประเภทหลักสูตร - ประเภทแผนการศึกษา - ระดับปริญญา(โท, เอก) - ห้องวิจัย - วันที่สอบโครงร่าง - วันที่สอบจบ - ผลการสอบจบ - จำนวนอาจารย์ - สถานะการจบสมบูรณ์(T) - คะแนนฐาน - คะแนนโบนัส - คะแนน - วันเวลาที่ประเมิน 	ข้อมูลนำออก : -
ผู้มีสิทธิ์ใช้งาน :	อาจารย์, หัวหน้าภาควิชา	

ตารางที่ 3.35 ความต้องการด้านหน้าที่ของระบบ รหัส FR04023

รหัส : FR04023	ชื่อหน้าที่ : สืบค้นค่าคะแนนฐานของการเป็นที่ปรึกษา วิทยานิพนธ์และโครงการมหาบัณฑิต	ระดับความสำคัญ : มาก
คำอธิบายหน้าที่ :	การสืบค้นค่าคะแนนฐานของการเป็นที่ปรึกษาวิทยานิพนธ์และโครงการมหาบัณฑิต	
ข้อมูลนำเข้า :	-	ข้อมูลนำออก : - คะแนนฐานของการเป็นที่ปรึกษา วิทยานิพนธ์ และโครงการมหาบัณฑิต
ผู้มีสิทธิ์ใช้งาน :	-	

ตารางที่ 3.36 ความต้องการด้านหน้าที่ของระบบ รหัส FR04024

รหัส : FR04024	ชื่อหน้าที่ : สืบค้นค่าคะแนนฐานของโบนัสการเป็นที่ปรึกษา วิทยานิพนธ์ และการเป็นที่ปรึกษาโครงการมหาบัณฑิต	ระดับความสำคัญ : มาก
คำอธิบายหน้าที่ :	การสืบค้นค่าคะแนนฐานของโบนัสการเป็นที่ปรึกษาวิทยานิพนธ์ และการเป็นที่ปรึกษาโครงการมหาบัณฑิต เมื่อนิสิตสอบจบวิทยานิพนธ์ หรือโครงการมหาบัณฑิต	
ข้อมูลนำเข้า :	-	ข้อมูลนำออก : - คะแนนฐานโบนัสการเป็นที่ปรึกษา วิทยานิพนธ์และการเป็นที่ปรึกษา โครงการมหาบัณฑิต
ผู้มีสิทธิ์ใช้งาน :	-	

ตารางที่ 3.37 ความต้องการด้านหน้าที่ของระบบ รหัส FR04025

รหัส : FR04025	ชื่อหน้าที่ : คำนวณผลการดำเนินงานการเป็นที่ปรึกษา วิทยานิพนธ์ และการเป็นที่ปรึกษาโครงการมหาบัณฑิต (นิสิตไม่จบ ณ เทอมนั้น)	ระดับความสำคัญ : มาก
คำอธิบายหน้าที่ :	การคำนวณตามรูปแบบภาควิศวกรรมคอมพิวเตอร์ (คะแนนฐาน * จำนวนหน่วยกิตที่สอบผ่าน) / สัดส่วน การเป็นที่ปรึกษา	
ข้อมูลนำเข้า :	- จำนวนหน่วยกิตที่สอบผ่าน - คะแนนฐาน - อัตราส่วนอาจารย์ที่ปรึกษา	ข้อมูลนำออก : - คะแนนการประเมินผลการเป็นที่ปรึกษา วิทยานิพนธ์ และการเป็นที่ปรึกษา โครงการมหาบัณฑิตเมื่อนิสิตไม่จบ
ผู้มีสิทธิ์ใช้งาน :	-	

ตารางที่ 3.38 ความต้องการด้านหน้าที่ของระบบ รหัส FR04026

รหัส : FR04026	ชื่อหน้าที่ : คำนวณผลการดำเนินงานการเป็นที่ปรึกษา วิทยานิพนธ์ และโครงการมหาบัณฑิต (นิสิตจบ ณ เทอมนั้น)	ระดับความสำคัญ : มาก
คำอธิบายหน้าที่ :	การคำนวณตามรูปแบบภาควิศวกรรมคอมพิวเตอร์[(คะแนนฐาน * จำนวนหน่วยกิตที่สอบผ่าน)+ โบนัส] / สัดส่วนการเป็นที่ปรึกษา	
ข้อมูลนำเข้า :	- คะแนนฐาน - คะแนนพิเศษ - จำนวนหน่วยกิตที่สอบผ่าน - อัตราส่วนอาจารย์ที่ปรึกษา	ข้อมูลนำออก : - คะแนนการประเมินผลการเป็นที่ปรึกษา วิทยานิพนธ์ และโครงการมหาบัณฑิต เมื่อนิสิตจบ
ผู้มีสิทธิ์ใช้งาน :	-	

ตารางที่ 3.39 ความต้องการด้านหน้าที่ของระบบ รหัส FR04027

รหัส : FR04027	ชื่อหน้าที่ : สืบค้นข้อมูลผลการประเมินงานการเป็นที่ปรึกษา วิทยานิพนธ์และโครงการมหาบัณฑิต (นิสิตไม่จบ ณ เทอมนั้น)		ระดับความสำคัญ : มาก
คำอธิบายหน้าที่ :	การสืบค้นข้อมูลผลการประเมินงานการเป็นที่ปรึกษาวิทยานิพนธ์ และโครงการมหาบัณฑิต (นิสิตไม่จบ ณ เทอมนั้น)		
ข้อมูลนำเข้า :	- รหัสประจำตัวอาจารย์ - ปีที่ทำการประเมิน - เทอมที่ทำการประเมิน	ข้อมูลนำออก :	- ชื่อ-นามสกุลนิสิต - ชื่อหัวข้อเรื่อง - หลักสูตร(แผน ก. หรือ แผน ข.) - วันที่สอบโครงร่าง - ผลการสอบ - คะแนนผลการคำนวณ
ผู้มีสิทธิ์ใช้งาน :	อาจารย์, หัวหน้าภาควิชา		

ตารางที่ 3.40 ความต้องการด้านหน้าที่ของระบบ รหัส FR04028

รหัส : FR04028	ชื่อหน้าที่ : สืบค้นข้อมูลผลการประเมินงานการเป็นที่ปรึกษา วิทยานิพนธ์ และโครงการมหาบัณฑิต (นิสิตจบ ณ เทอมนั้น)		ระดับความสำคัญ : มาก
คำอธิบายหน้าที่ :	การสืบค้นข้อมูลผลการประเมินงานการเป็นที่ปรึกษาวิทยานิพนธ์ และโครงการมหาบัณฑิต (นิสิตจบ ณ เทอมนั้น)		
ข้อมูลนำเข้า :	- รหัสประจำตัวอาจารย์ - ปีที่ทำการประเมิน - เทอมที่ทำการประเมิน	ข้อมูลนำออก :	- ชื่อ-นามสกุลนิสิต - ชื่อหัวข้อเรื่อง - หลักสูตร(แผน ก. หรือ แผน ข.) - ผลการสอบ - วันที่สอบจบ - คะแนนผลการคำนวณ
ผู้มีสิทธิ์ใช้งาน :	อาจารย์, หัวหน้าภาควิชา		

ตารางที่ 3.41 ความต้องการด้านหน้าที่ของระบบ รหัส FR04029

รหัส : FR04029	ชื่อหน้าที่ : บันทึกข้อมูลการประเมินผลการเป็นกรรมการคุมสอบวิทยานิพนธ์	ระดับความสำคัญ : มาก
คำอธิบายหน้าที่ :	การบันทึกข้อมูลการประเมินผลการเป็นกรรมการคุมสอบวิทยานิพนธ์	
ข้อมูลนำเข้า :	<ul style="list-style-type: none"> - รหัสอาจารย์ - ปีที่ประเมิน - เทอมที่ประเมิน - ชื่อเรื่อง - วันที่สอบ - ชื่อนิสิต - ห้องวิจัย - ประเภทการสอบ(โครงร่าง, สอบจบ) - การเป็นที่ปรึกษา(T) - คะแนนฐาน - คะแนน - ระยะเวลาที่ประเมิน 	ข้อมูลนำออก : -
ผู้มีสิทธิ์ใช้งาน :	อาจารย์, หัวหน้าภาควิชา	

ตารางที่ 3.42 ความต้องการด้านหน้าที่ของระบบ รหัส FR04030

รหัส : FR04030	ชื่อหน้าที่ : สืบค้นค่าคะแนนฐานของการเป็นกรรมการสอบโครงร่างวิทยานิพนธ์และโครงงานมหาบัณฑิต	ระดับความสำคัญ : มาก
คำอธิบายหน้าที่ :	การสืบค้นค่าคะแนนฐานของการเป็นกรรมการสอบโครงร่างวิทยานิพนธ์และโครงงานมหาบัณฑิต	
ข้อมูลนำเข้า :	-	ข้อมูลนำออก : - คะแนนฐานการเป็นกรรมการสอบโครงร่างวิทยานิพนธ์และโครงงานมหาบัณฑิต
ผู้มีสิทธิ์ใช้งาน :	-	

ตารางที่ 3.43 ความต้องการด้านหน้าที่ของระบบ รหัส FR04031

รหัส : FR04031	ชื่อหน้าที่ : คำนวณคะแนนการประเมินผลการเป็นกรรมการสอบโครงร่างวิทยานิพนธ์และโครงงานมหาบัณฑิต	ระดับความสำคัญ : มาก
คำอธิบายหน้าที่ :	การคำนวณตามรูปแบบภาควิชาวิศวกรรมคอมพิวเตอร์ (จำนวนเรื่อง * คะแนนฐาน)	
ข้อมูลนำเข้า :	<ul style="list-style-type: none"> - จำนวนเรื่อง - คะแนนฐาน 	ข้อมูลนำออก : - คะแนนการประเมินผลการเป็นกรรมการสอบโครงร่างวิทยานิพนธ์และโครงงานมหาบัณฑิต
ผู้มีสิทธิ์ใช้งาน :	-	

ตารางที่ 3.44 ความต้องการด้านหน้าที่ของระบบ รหัส FR04032

รหัส : FR04032	ชื่อหน้าที่ : สืบค้นข้อมูลผลการประเมินงานการเป็นประธานหรือกรรมการสอบโครงร่างวิทยานิพนธ์และโครงการมหาบัณฑิต	ระดับความสำคัญ : มาก
คำอธิบายหน้าที่ :	การสืบค้นข้อมูลผลการประเมินงานการเป็นประธานหรือกรรมการสอบวิทยานิพนธ์	
ข้อมูลนำเข้า :	- รหัสอาจารย์ - ปีที่ทำการประเมิน - เทอมที่ทำการประเมิน	ข้อมูลนำออก : - ชื่อเรื่อง - ชื่อนิสิต - ห้องวิจัย - วันที่สอบ - คะแนนฐาน - คะแนนผลการคำนวณแต่ละเรื่อง
ผู้มีสิทธิ์ใช้งาน :	อาจารย์, หัวหน้าภาควิชา	

ตารางที่ 3.45 ความต้องการด้านหน้าที่ของระบบ รหัส FR04033

รหัส : FR04033	ชื่อหน้าที่ : สืบค้นค่าคะแนนฐานของการเป็นกรรมการสอบจบวิทยานิพนธ์และโครงการมหาบัณฑิต	ระดับความสำคัญ : มาก
คำอธิบายหน้าที่ :	การสืบค้นค่าคะแนนฐานขอการเป็นกรรมการสอบจบวิทยานิพนธ์และโครงการมหาบัณฑิต	
ข้อมูลนำเข้า :	-	ข้อมูลนำออก : - คะแนนฐานการเป็นกรรมการสอบจบวิทยานิพนธ์และโครงการมหาบัณฑิต
ผู้มีสิทธิ์ใช้งาน :	-	

ตารางที่ 3.46 ความต้องการด้านหน้าที่ของระบบ รหัส FR04034

รหัส : FR04034	ชื่อหน้าที่ : คำนวณผลการดำเนินงานการเป็นกรรมการสอบจบวิทยานิพนธ์และโครงการมหาบัณฑิต	ระดับความสำคัญ : มาก
คำอธิบายหน้าที่ :	การคำนวณตามรูปแบบภาควิชาวิศวกรรมคอมพิวเตอร์ (จำนวนเรื่อง * คะแนนฐาน)	
ข้อมูลนำเข้า :	- จำนวนเรื่อง - คะแนนฐาน	ข้อมูลนำออก : - คะแนนผลการคำนวณ
ผู้มีสิทธิ์ใช้งาน :	-	

ตารางที่ 3.47 ความต้องการด้านหน้าที่ของระบบ รหัส FR04035

รหัส : FR04035	ชื่อหน้าที่ : สืบค้นข้อมูลผลการประเมินงานการเป็นกรรมการสอบจบวิทยานิพนธ์และโครงการมหาบัณฑิต	ระดับความสำคัญ : มาก
คำอธิบายหน้าที่ :	การสืบค้นข้อมูลผลการประเมินงานการเป็นกรรมการสอบจบวิทยานิพนธ์และโครงการมหาบัณฑิต	
ข้อมูลนำเข้า :	- รหัสประจำตัวอาจารย์ - ปีที่ทำการประเมิน - เทอมที่ทำการประเมิน	ข้อมูลนำออก : - จำนวนเรื่องที่เป็นกรรมการสอบ - คะแนนผลการคำนวณ
ผู้มีสิทธิ์ใช้งาน :	อาจารย์, หัวหน้าภาควิชา	

ตารางที่ 3.48 ความต้องการด้านหน้าที่ของระบบ รหัส FR04036

รหัส : FR04036	ชื่อหน้าที่ : บันทึกข้อมูลการประเมินผลหนังสือหรือตำรา ระดับอุดมศึกษา	ระดับความสำคัญ : มาก
คำอธิบายหน้าที่ :	การบันทึกข้อมูลการประเมินผลหนังสือหรือตำราระดับอุดมศึกษา	
ข้อมูลนำเข้า :	<ul style="list-style-type: none"> - รหัสอาจารย์ - ปีที่ประเมิน - เทอมที่ประเมิน - ชื่อเรื่อง - วันที่พิมพ์ - จำนวนผู้แต่ง - จำนวนหน้า - การใช้ประกอบรายวิชา(T) - คะแนนฐาน - ตัวปรับ - คะแนน - วันเวลาที่ประเมิน 	ข้อมูลนำออก : -
ผู้มีสิทธิ์ใช้งาน :	อาจารย์, หัวหน้าภาควิชา	

ตารางที่ 3.49 ความต้องการด้านหน้าที่ของระบบ รหัส FR04037

รหัส : FR04037	ชื่อหน้าที่ : บันทึกข้อมูลการประเมินผลของคู่มือปฏิบัติการ	ระดับความสำคัญ : มาก
คำอธิบายหน้าที่ :	การบันทึกข้อมูลการประเมินผลของคู่มือปฏิบัติการ	
ข้อมูลนำเข้า :	<ul style="list-style-type: none"> - รหัสอาจารย์ - ปีที่ประเมิน - เทอมที่ประเมิน - ชื่อเรื่องวันที่พิมพ์ - จำนวนผู้แต่ง - จำนวนหน้า - การใช้ประกอบรายวิชา(T) - คะแนนฐาน - ตัวปรับ - คะแนน - วันเวลาที่ประเมิน 	ข้อมูลนำออก : -
ผู้มีสิทธิ์ใช้งาน :	อาจารย์, หัวหน้าภาควิชา	

ตารางที่ 3.50 ความต้องการด้านหน้าที่ของระบบ รหัส FR04038

รหัส : FR04038	ชื่อหน้าที่ : บันทึกข้อมูลการประเมินผลของรายงานวิจัย	ระดับความสำคัญ : มาก
คำอธิบายหน้าที่ :	การบันทึกข้อมูลการประเมินผลของรายงานวิจัย	
ข้อมูลนำเข้า :	<ul style="list-style-type: none"> - รหัสอาจารย์ - ปีที่ประเมิน - เทอมที่ประเมิน - ชื่อเรื่อง - วันที่ Approved - งานวิจัยเสร็จสมบูรณ์(T) - ได้รับรางวัลในระดับชาติ(T) - จำนวนผู้แต่ง - คะแนนฐาน - ตัวปรับ - คะแนน - วันเวลาที่ประเมิน 	ข้อมูลนำออก : -
ผู้มีสิทธิ์ใช้งาน :	อาจารย์, หัวหน้าภาควิชา	

ตารางที่ 3.51 ความต้องการด้านหน้าที่ของระบบ รหัส FR04039

รหัส : FR04039	ชื่อหน้าที่ : สืบค้นคะแนนฐานงานวิจัย, หนังสือ, ตำรา, คู่มือปฏิบัติการ, สิ่งประดิษฐ์	ระดับความสำคัญ : มาก
คำอธิบายหน้าที่ :	การสืบค้นคะแนนฐานงานวิจัย, หนังสือ, ตำรา, คู่มือปฏิบัติการ, สิ่งประดิษฐ์	
ข้อมูลนำเข้า :	-	ข้อมูลนำออก : - คะแนนฐานของงานวิจัย, หนังสือ, ตำรา, คู่มือปฏิบัติการ, สิ่งประดิษฐ์
ผู้มีสิทธิ์ใช้งาน :	-	

ตารางที่ 3.52 ความต้องการด้านหน้าที่ของระบบ รหัส FR04040

รหัส : FR04040	ชื่อหน้าที่ : คำนวณผลการดำเนินงานวิจัย, หนังสือ, ตำรา, คู่มือปฏิบัติการ, สิ่งประดิษฐ์	ระดับความสำคัญ : มาก
คำอธิบายหน้าที่ :	การคำนวณตามรูปแบบภาควิชาวิศวกรรมคอมพิวเตอร์ (คะแนนที่ถูกกำหนดโดยภาควิชาคอมฯ)	
ข้อมูลนำเข้า :	- คะแนนที่ถูกกำหนดโดยภาควิชา	ข้อมูลนำออก : - คะแนนผลการคำนวณ
ผู้มีสิทธิ์ใช้งาน :	-	

ตารางที่ 3.53 ความต้องการด้านหน้าที่ของระบบ รหัส FR04041

รหัส : FR04041	ชื่อหน้าที่ : สืบค้นข้อมูลผลการประเมินงานวิจัย, หนังสือ, ตำรา, คู่มือปฏิบัติการ, สิ่งประดิษฐ์	ระดับความสำคัญ : มาก
คำอธิบายหน้าที่ :	การสืบค้นข้อมูลผลการประเมินงานวิจัย, หนังสือ, ตำรา, คู่มือปฏิบัติการ, สิ่งประดิษฐ์	
ข้อมูลนำเข้า :	<ul style="list-style-type: none"> - รหัสประจำตัวอาจารย์ - ปีที่ทำการประเมิน - เทอมที่ทำการประเมิน 	ข้อมูลนำออก : <ul style="list-style-type: none"> - ชื่องาน - เปอร์เซนต์การมีส่วนร่วม - รายละเอียด - คะแนนที่กำหนดให้ก่อนเริ่มทำหรือเสนอเมื่องานเสร็จ - คะแนนผลการคำนวณ
ผู้มีสิทธิ์ใช้งาน :	อาจารย์, หัวหน้าภาควิชา	

ตารางที่ 3.54 ความต้องการด้านหน้าที่ของระบบ รหัส FR04042

รหัส : FR04042	ชื่อหน้าที่ : บันทึกข้อมูลการประเมินผลของบทความในการประชุมวิชาการ	ระดับความสำคัญ : มาก
คำอธิบายหน้าที่ :	การบันทึกข้อมูลการประเมินผลของบทความในการประชุมวิชาการ	
ข้อมูลนำเข้า :	<ul style="list-style-type: none"> - รหัสอาจารย์ - ปีที่ประเมิน - เทอมที่ประเมิน - ชื่อเรื่อง - วันที่ตีพิมพ์ - ผู้แต่งหลัก - ผู้เขียนร่วม - แหล่งพิมพ์ - ชื่อการประชุม - ชื่อ Journal - บทความตีพิมพ์ในประเทศ(T) - บทความตีพิมพ์ในที่ประชุมระดับนานาชาติ(T) - บทความตีพิมพ์ในวารสารระดับประเทศ(T) - บทความตีพิมพ์ในวารสารระดับนานาชาติ(T) - จำนวนผู้แต่ง - คะแนนฐาน - ตัวปรับ - คะแนน - วันเวลาที่ประเมิน 	ข้อมูลนำออก : -
ผู้มีสิทธิ์ใช้งาน :	อาจารย์, หัวหน้าภาควิชา	

ตารางที่ 3.55 ความต้องการด้านหน้าที่ของระบบ รหัส FR04043

รหัส : FR04043	ชื่อหน้าที่ : สืบค้นคะแนนฐานงานบทความในการประชุมวิชาการ	ระดับความสำคัญ : มาก
คำอธิบายหน้าที่ :	การสืบค้นคะแนนฐานงานบทความในการประชุมวิชาการระดับประเทศ	
ข้อมูลนำเข้า :	-	ข้อมูลนำออก : - คะแนนฐานของงานบทความในการประชุมวิชาการระดับประเทศ
ผู้มีสิทธิ์ใช้งาน :	-	

ตารางที่ 3.56 ความต้องการด้านหน้าที่ของระบบ รหัส FR04044

รหัส : FR04044	ชื่อหน้าที่ : คำนวณผลการดำเนินงานบทความในการประชุมวิชาการระดับประเทศ	ระดับความสำคัญ : มาก
คำอธิบายหน้าที่ :	การคำนวณตามรูปแบบภาควิชาวิศวกรรมคอมพิวเตอร์ (คะแนนฐาน / เปอร์เซ็นต์การมีส่วนร่วมในบทความ)	
ข้อมูลนำเข้า :	- คะแนนฐาน - เปอร์เซ็นต์การมีส่วนร่วม	ข้อมูลนำออก : - คะแนนผลการคำนวณ
ผู้มีสิทธิ์ใช้งาน :	-	

ตารางที่ 3.57 ความต้องการด้านหน้าที่ของระบบ รหัส FR04045

รหัส : FR04045	ชื่อหน้าที่ : สืบค้นข้อมูลผลการประเมินงานบทความในการประชุมวิชาการระดับประเทศ	ระดับความสำคัญ : มาก
คำอธิบายหน้าที่ :	การสืบค้นข้อมูลผลการประเมินงานบทความในการประชุมวิชาการระดับประเทศ	
ข้อมูลนำเข้า :	- รหัสประจำตัวอาจารย์ - ปีที่ทำการประเมิน - เทอมที่ทำการประเมิน	ข้อมูลนำออก : - ลำดับที่ - ชื่อเรื่อง - ชื่อการประชุม - เปอร์เซ็นต์การมีส่วนร่วมในบทความ - คะแนนผลการคำนวณ
ผู้มีสิทธิ์ใช้งาน :	อาจารย์, หัวหน้าภาควิชา	

ตารางที่ 3.58 ความต้องการด้านหน้าที่ของระบบ รหัส FR04046

รหัส : FR04046	ชื่อหน้าที่ : สืบค้นคะแนนฐานงานบทความในการประชุมวิชาการระดับนานาชาติ	ระดับความสำคัญ : มาก
คำอธิบายหน้าที่ :	การสืบค้นคะแนนฐานงานบทความในการประชุมวิชาการระดับนานาชาติ	
ข้อมูลนำเข้า :	-	ข้อมูลนำออก : - คะแนนฐานของงานบทความในการประชุมวิชาการระดับนานาชาติ
ผู้มีสิทธิ์ใช้งาน :	-	

ตารางที่ 3.59 ความต้องการด้านหน้าที่ของระบบ รหัส FR04047

รหัส : FR04047	ชื่อหน้าที่ : คำนวณผลการดำเนินงานบทความในการประชุมวิชาการระดับนานาชาติ	ระดับความสำคัญ : มาก
คำอธิบายหน้าที่ :	การคำนวณตามรูปแบบภาควิชาวิศวกรรมคอมพิวเตอร์ (คะแนนฐาน / เปอร์เซ็นต์การมีส่วนร่วมในบทความ)	
ข้อมูลนำเข้า :	- คะแนนฐาน - เปอร์เซ็นต์การมีส่วนร่วม	ข้อมูลนำออก : - คะแนนผลการคำนวณ
ผู้มีสิทธิ์ใช้งาน :	-	

ตารางที่ 3.60 ความต้องการด้านหน้าที่ของระบบ รหัส FR04048

รหัส : FR04048	ชื่อหน้าที่ : สืบค้นข้อมูลผลการประเมินงานบทความในการประชุมวิชาการระดับนานาชาติ	ระดับความสำคัญ : มาก
คำอธิบายหน้าที่ :	การสืบค้นข้อมูลผลการประเมินงานบทความในการประชุมวิชาการระดับนานาชาติ	
ข้อมูลนำเข้า :	- รหัสประจำตัวอาจารย์ - ปีที่ทำการประเมิน - เทอมที่ทำการประเมิน	ข้อมูลนำออก : - ลำดับที่ - ชื่อเรื่อง - ชื่อการประชุม - เปอร์เซ็นต์การมีส่วนร่วม - คะแนนผลการคำนวณ
ผู้มีสิทธิ์ใช้งาน :	อาจารย์, หัวหน้าภาควิชา	

ตารางที่ 3.61 ความต้องการด้านหน้าที่ของระบบ รหัส FR04049

รหัส : FR04049	ชื่อหน้าที่ : สืบค้นคะแนนฐานงาน Journal ระดับประเทศ	ระดับความสำคัญ : มาก
คำอธิบายหน้าที่ :	การสืบค้นคะแนนฐานงาน Journal ระดับประเทศ	
ข้อมูลนำเข้า :	-	ข้อมูลนำออก : - คะแนนฐานของงาน Journal
ผู้มีสิทธิ์ใช้งาน :	-	

ตารางที่ 3.62 ความต้องการด้านหน้าที่ของระบบ รหัส FR04050

รหัส : FR04050	ชื่อหน้าที่ : คำนวณผลการดำเนินงาน Journal ระดับประเทศ	ระดับความสำคัญ : มาก
คำอธิบายหน้าที่ :	การคำนวณตามรูปแบบภาควิชาวิศวกรรมคอมพิวเตอร์ (คะแนนฐาน * เปอร์เซ็นต์การมีส่วนร่วมใน Journal)	
ข้อมูลนำเข้า :	- คะแนนฐาน - เปอร์เซ็นต์การมีส่วนร่วมใน Journal	ข้อมูลนำออก : - คะแนนผลการคำนวณ
ผู้มีสิทธิ์ใช้งาน :	-	

ตารางที่ 3.63 ความต้องการด้านหน้าที่ของระบบ รหัส FR04051

รหัส : FR04051	ชื่อหน้าที่ : สืบค้นข้อมูลผลการประเมินงาน Journal ระดับประเทศ	ระดับความสำคัญ : มาก
คำอธิบายหน้าที่ :	การสืบค้นข้อมูลผลการประเมินงาน Journal ระดับประเทศ	
ข้อมูลนำเข้า :	- รหัสประจำตัวอาจารย์ - ปีที่ทำการประเมิน - เทอมที่ทำการประเมิน	ข้อมูลนำออก : - ลำดับที่ - ชื่อเรื่อง - ชื่อ Journal - จำนวนผู้เขียน - คะแนนผลการคำนวณ
ผู้มีสิทธิ์ใช้งาน :	อาจารย์, หัวหน้าภาควิชา	

ตารางที่ 3.64 ความต้องการด้านหน้าที่ของระบบ รหัส FR04052

รหัส : FR04052	ชื่อหน้าที่ : สืบค้นคะแนนฐานงาน Journal ระดับนานาชาติ	ระดับความสำคัญ : มาก
คำอธิบายหน้าที่ :	การสืบค้นคะแนนฐานงาน Journal ระดับนานาชาติ	
ข้อมูลนำเข้า :	-	ข้อมูลนำออก : - คะแนนฐานของงาน Journal ระดับนานาชาติ
ผู้มีสิทธิ์ใช้งาน :	-	

ตารางที่ 3.65 ความต้องการด้านหน้าที่ของระบบ รหัส FR04053

รหัส : FR04053	ชื่อหน้าที่ : คำนวณผลการดำเนินงาน Journal ระดับนานาชาติ	ระดับความสำคัญ : มาก
คำอธิบายหน้าที่ :	การคำนวณตามรูปแบบภาควิชาวิศวกรรมคอมพิวเตอร์ (คะแนนฐาน * เปอร์เซ็นต์การมีส่วนร่วมในบทความ)	
ข้อมูลนำเข้า :	- คะแนนฐาน - เปอร์เซ็นต์การมีส่วนร่วมใน Journal	ข้อมูลนำออก : - คะแนนผลการคำนวณ
ผู้มีสิทธิ์ใช้งาน :	-	

ตารางที่ 3.66 ความต้องการด้านหน้าที่ของระบบ รหัส FR04054

รหัส : FR04054	ชื่อหน้าที่ : สืบค้นข้อมูลผลการประเมินงาน Journal ระดับนานาชาติ	ระดับความสำคัญ : มาก
คำอธิบายหน้าที่ :	การสืบค้นข้อมูลผลการประเมินงาน Journal ระดับนานาชาติ	
ข้อมูลนำเข้า :	- รหัสประจำตัวอาจารย์ - ปีที่ทำการประเมิน - เทอมที่ทำการประเมิน	ข้อมูลนำออก : - ลำดับที่ - ชื่อเรื่อง - ชื่อ Journal - จำนวนผู้เขียน - คะแนนผลการคำนวณ
ผู้มีสิทธิ์ใช้งาน :	อาจารย์, หัวหน้าภาควิชา	

ตารางที่ 3.67 ความต้องการด้านหน้าที่ของระบบ รหัส FR04055

รหัส : FR04055	ชื่อหน้าที่ : สืบค้นข้อมูลงานบริการทางวิชาการระดับภาคศึกษา	ระดับความสำคัญ : มาก
คำอธิบายหน้าที่ :	การสืบค้นข้อมูลงานบริการทางวิชาการระดับภาคศึกษา (เป็นงานที่ไม่มีภาระระบุชื่อและหัวหน้าภาควิชา คอมฯ ส่งให้ไป)	
ข้อมูลนำเข้า :	- รหัสประจำตัวอาจารย์ - ปีที่ทำการประเมิน - เทอมที่ทำการประเมิน - ระดับ	ข้อมูลนำออก : - งานที่ทำ
ผู้มีสิทธิ์ใช้งาน :	-	

ตารางที่ 3.68 ความต้องการด้านหน้าที่ของระบบ รหัส FR04056

รหัส : FR04056	ชื่อหน้าที่ : สืบค้นคะแนนฐานงานบริการทางวิชาการระดับภาคศึกษา	ระดับความสำคัญ : มาก
คำอธิบายหน้าที่ :	การสืบค้นคะแนนฐานงานบริการทางวิชาการระดับภาคศึกษา	
ข้อมูลนำเข้า :	-	ข้อมูลนำออก : - คะแนนฐานของงานบริการ ทางวิชาการระดับภาคศึกษา
ผู้มีสิทธิ์ใช้งาน :	-	

ตารางที่ 3.69 ความต้องการด้านหน้าที่ของระบบ รหัส FR04057

รหัส : FR04057	ชื่อหน้าที่ : คำนวณผลการดำเนินงานบริการทางวิชาการระดับภาคศึกษา	ระดับความสำคัญ : มาก
คำอธิบายหน้าที่ :	การคำนวณตามรูปแบบภาควิชาวิศวกรรมคอมพิวเตอร์ (คะแนนฐาน * จำนวนชั่วโมง)	
ข้อมูลนำเข้า :	- คะแนนฐาน - จำนวนชั่วโมง(ไม่เกิน 150 ชั่วโมงต่อ 6 เดือน สำหรับงานบริการทางวิชาการ ทั้งหมด)	ข้อมูลนำออก : - คะแนนผลการคำนวณ
ผู้มีสิทธิ์ใช้งาน :	-	

ตารางที่ 3.70 ความต้องการด้านหน้าที่ของระบบ รหัส FR04058

รหัส : FR04058	ชื่อหน้าที่ : บันทึกข้อมูลการประเมินงานบริการทางวิชาการระดับ ภาควิชา	ระดับความสำคัญ : มาก
คำอธิบายหน้าที่ :	การบันทึกข้อมูลการประเมินงานบริการทางวิชาการระดับภาคศึกษา	
ข้อมูลนำเข้า :	- รหัสประจำตัวอาจารย์ - ปีที่ทำการประเมิน - เทอมที่ทำการประเมิน - เวลาที่ทำการประเมิน - งานที่ทำ - จำนวนชั่วโมง - คะแนนฐาน - คะแนนผลการคำนวณ	ข้อมูลนำออก : - สำเร็จ หรือ ไม่สำเร็จ
ผู้มีสิทธิ์ใช้งาน :	อาจารย์, หัวหน้าภาควิชา	

ตารางที่ 3.71 ความต้องการด้านหน้าที่ของระบบ รหัส FR04059

รหัส : FR04059	ชื่อหน้าที่ : สืบค้นข้อมูลผลการประเมินงานบริการทางวิชาการ ระดับภาควิชา	ระดับความสำคัญ : มาก
คำอธิบายหน้าที่ :	การสืบค้นข้อมูลผลการประเมินงานบริการทางวิชาการระดับภาควิชา	
ข้อมูลนำเข้า :	- รหัสประจำตัวอาจารย์ - ปีที่ทำการประเมิน - เทอมที่ทำการประเมิน	ข้อมูลนำออก : - งานที่ทำ - จำนวนชั่วโมง - คะแนนผลการคำนวณ
ผู้มีสิทธิ์ใช้งาน :	อาจารย์, หัวหน้าภาควิชา	

ตารางที่ 3.72 ความต้องการด้านหน้าที่ของระบบ รหัส FR04060

รหัส : FR04060	ชื่อหน้าที่ : สืบค้นข้อมูลงานบริการทางวิชาการระดับคณะ	ระดับความสำคัญ : มาก
คำอธิบายหน้าที่ :	การสืบค้นข้อมูลงานบริการทางวิชาการระดับคณะ (เป็นงานที่ไม่มีภาระผูกพันและหัวหน้าภาควิชาคอยส่งไป)	
ข้อมูลนำเข้า :	- รหัสประจำตัวอาจารย์ - ปีที่ทำการประเมิน - เทอมที่ทำการประเมิน - ระดับ	ข้อมูลนำออก : - งานที่ทำ - จำนวนชั่วโมง
ผู้มีสิทธิ์ใช้งาน :	-	

ตารางที่ 3.73 ความต้องการด้านหน้าที่ของระบบ รหัส FR04061

รหัส : FR04061	ชื่อหน้าที่ : สืบค้นคะแนนฐานงานบริการทางวิชาการระดับคณะ	ระดับความสำคัญ : มาก
คำอธิบายหน้าที่ :	การสืบค้นคะแนนฐานงานบริการทางวิชาการระดับคณะ	
ข้อมูลนำเข้า :	-	ข้อมูลนำออก : - คะแนนฐานของงานบริการทาง วิชาการระดับคณะ
ผู้มีสิทธิ์ใช้งาน :	-	

ตารางที่ 3.74 ความต้องการด้านหน้าที่ของระบบ รหัส FR04062

รหัส : FR04062	ชื่อหน้าที่ : คำนวณผลการดำเนินงานบริการทางวิชาการระดับ คณะ	ระดับความสำคัญ : มาก
คำอธิบายหน้าที่ :	การคำนวณตามรูปแบบภาควิชาวิศวกรรมคอมพิวเตอร์ (คะแนนฐาน * จำนวนชั่วโมง)	
ข้อมูลนำเข้า :	- คะแนนฐาน - จำนวนชั่วโมง(ไม่เกิน 150 ชั่วโมงต่อ 6 เดือน สำหรับงานบริการทางวิชาการ ทั้งหมด)	ข้อมูลนำออก : - คะแนนผลการคำนวณ
ผู้มีสิทธิ์ใช้งาน :	-	

ตารางที่ 3.75 ความต้องการด้านหน้าที่ของระบบ รหัส FR04063

รหัส : FR04063	ชื่อหน้าที่ : บันทึกข้อมูลการประเมินงานบริการทางวิชาการ ระดับคณะ	ระดับความสำคัญ : มาก
คำอธิบายหน้าที่ :	การบันทึกข้อมูลการประเมินงานบริการทางวิชาการระดับคณะ	
ข้อมูลนำเข้า :	- รหัสประจำตัวอาจารย์ - ปีที่ทำการประเมิน - เทอมที่ทำการประเมิน - เวลาที่ทำการประเมิน - งานที่ทำ - จำนวนชั่วโมง - คะแนนฐาน - คะแนนผลการคำนวณ	ข้อมูลนำออก : - สำเร็จ หรือ ไม่สำเร็จ
ผู้มีสิทธิ์ใช้งาน :	อาจารย์, หัวหน้าภาควิชา	

ตารางที่ 3.76 ความต้องการด้านหน้าที่ของระบบ รหัส FR04064

รหัส : FR04064	ชื่อหน้าที่ : สืบค้นข้อมูลผลการประเมินงานบริการทางวิชาการ ระดับคณะ	ระดับความสำคัญ : มาก
คำอธิบายหน้าที่ :	การสืบค้นข้อมูลผลการประเมินงานบริการทางวิชาการระดับคณะ	
ข้อมูลนำเข้า :	- รหัสประจำตัวอาจารย์ - ปีที่ทำการประเมิน - เทอมที่ทำการประเมิน	ข้อมูลนำออก : - งานที่ทำ - จำนวนชั่วโมง - คะแนนผลการคำนวณ
ผู้มีสิทธิ์ใช้งาน :	อาจารย์, หัวหน้าภาควิชา	

ตารางที่ 3.77 ความต้องการด้านหน้าที่ของระบบ รหัส FR04065

รหัส : FR04065	ชื่อหน้าที่ : สืบค้นข้อมูลงานบริการทางวิชาการระดับ มหาวิทยาลัย	ระดับความสำคัญ : มาก
คำอธิบายหน้าที่ :	การสืบค้นข้อมูลงานบริการทางวิชาการระดับมหาวิทยาลัย(เป็นงานที่ไม่มีการระบุชื่อและหัวหน้าภาควิชาฯ ส่ง)	
ข้อมูลนำเข้า :	- รหัสประจำตัวอาจารย์ - ปีที่ทำการประเมิน - เทอมที่ทำการประเมิน - ระดับ	ข้อมูลนำออก : - งานที่ทำ - จำนวนชั่วโมง
ผู้มีสิทธิ์ใช้งาน :	-	

ตารางที่ 3.78 ความต้องการด้านหน้าที่ของระบบ รหัส FR04066

รหัส : FR04066	ชื่อหน้าที่ : สืบค้นคะแนนฐานงานบริการทางวิชาการระดับ มหาวิทยาลัย	ระดับความสำคัญ : มาก
คำอธิบายหน้าที่ :	การสืบค้นคะแนนฐานงานบริการทางวิชาการระดับมหาวิทยาลัย	
ข้อมูลนำเข้า :	-	ข้อมูลนำออก : - คะแนนฐานของงานบริการทาง วิชาการระดับมหาวิทยาลัย
ผู้มีสิทธิ์ใช้งาน :	-	

ตารางที่ 3.79 ความต้องการด้านหน้าที่ของระบบ รหัส FR04067

รหัส : FR04067	ชื่อหน้าที่ : คำานวนผลการดำเนินงานบริการทางวิชาการระดับมหาวิทยาลัย	ระดับความสำคัญ : มาก
คำอธิบายหน้าที่ :	การคำนวณตามรูปแบบภาควิชาวิศวกรรมคอมพิวเตอร์ (คะแนนฐาน * จำนวนชั่วโมง)	
ข้อมูลนำเข้า :	- คะแนนฐาน - จำนวนชั่วโมง(ไม่เกิน 150 ชั่วโมงต่อ 6 เดือน สำหรับงานบริการทางวิชาการทั้งหมด)	ข้อมูลนำออก : - คะแนนผลการคำนวณ
ผู้มีสิทธิ์ใช้งาน :	-	

ตารางที่ 3.80 ความต้องการด้านหน้าที่ของระบบ รหัส FR04068

รหัส : FR04068	ชื่อหน้าที่ : บันทึกข้อมูลการประเมินงานบริการทางวิชาการระดับมหาวิทยาลัย	ระดับความสำคัญ : มาก
คำอธิบายหน้าที่ :	การบันทึกข้อมูลการประเมินงานบริการทางวิชาการระดับมหาวิทยาลัย	
ข้อมูลนำเข้า :	- รหัสประจำตัวอาจารย์ - ปีที่ทำการประเมิน - เทอมที่ทำการประเมิน - เวลาที่ทำการประเมิน - งานที่ทำ - จำนวนชั่วโมง - คะแนนฐาน - คะแนนผลการคำนวณ	ข้อมูลนำออก : - สำเร็จ หรือ ไม่สำเร็จ
ผู้มีสิทธิ์ใช้งาน :	อาจารย์, หัวหน้าภาควิชา	

ตารางที่ 3.81 ความต้องการด้านหน้าที่ของระบบ รหัส FR04069

รหัส : FR04069	ชื่อหน้าที่ : สืบค้นข้อมูลผลการประเมินงานบริการทางวิชาการระดับมหาวิทยาลัย	ระดับความสำคัญ : มาก
คำอธิบายหน้าที่ :	การสืบค้นข้อมูลผลการประเมินงานบริการทางวิชาการระดับมหาวิทยาลัย	
ข้อมูลนำเข้า :	- รหัสประจำตัวอาจารย์ - ปีที่ทำการประเมิน - เทอมที่ทำการประเมิน	ข้อมูลนำออก : - งานที่ทำ - จำนวนชั่วโมง - คะแนนผลการคำนวณ
ผู้มีสิทธิ์ใช้งาน :	อาจารย์, หัวหน้าภาควิชา	

ตารางที่ 3.82 ความต้องการด้านหน้าที่ของระบบ รหัส FR04070

รหัส : FR04070	ชื่อหน้าที่ : สืบค้นข้อมูลงานบริการทางวิชาการระดับหน่วยงาน ภายนอก	ระดับความสำคัญ : มาก
คำอธิบายหน้าที่ :	การสืบค้นข้อมูลงานบริการทางวิชาการระดับหน่วยงานภายนอก (เป็นงานที่ไม่มีภาระซื้อและหัวหน้า ภาควิชาฯส่งให้ไป)	
ข้อมูลนำเข้า :	- รหัสประจำตัวอาจารย์ - ปีที่ทำการประเมิน - เทอมที่ทำการประเมิน - ระดับ	ข้อมูลนำออก : - งานที่ทำ - จำนวนชั่วโมง
ผู้มีสิทธิ์ใช้งาน :	-	

ตารางที่ 3.83 ความต้องการด้านหน้าที่ของระบบ รหัส FR04071

รหัส : FR04071	ชื่อหน้าที่ : สืบค้นคะแนนฐานงานบริการทางวิชาการระดับ หน่วยงานภายนอก	ระดับความสำคัญ : มาก
คำอธิบายหน้าที่ :	การสืบค้นคะแนนฐานงานบริการทางวิชาการระดับหน่วยงานภายนอก	
ข้อมูลนำเข้า :	-	ข้อมูลนำออก : - คะแนนฐานของงานบริการทาง วิชาการระดับหน่วยงานภายนอก
ผู้มีสิทธิ์ใช้งาน :	-	

ตารางที่ 3.84 ความต้องการด้านหน้าที่ของระบบ รหัส FR04072

รหัส : FR04072	ชื่อหน้าที่ : คำนวณผลการดำเนินงานบริการทางวิชาการระดับ หน่วยงานภายนอก	ระดับความสำคัญ : มาก
คำอธิบายหน้าที่ :	การคำนวณตามรูปแบบภาควิชาวิศวกรรมคอมพิวเตอร์ (คะแนนฐาน * จำนวนชั่วโมง)	
ข้อมูลนำเข้า :	- คะแนนฐาน - จำนวนชั่วโมง(ไม่เกิน 150 ชั่วโมงต่อ 6 เดือน สำหรับงานบริการทางวิชาการ ทั้งหมด)	ข้อมูลนำออก : - คะแนนผลการคำนวณ
ผู้มีสิทธิ์ใช้งาน :	-	

ตารางที่ 3.85 ความต้องการด้านหน้าที่ของระบบ รหัส FR04073

รหัส : FR04073	ชื่อหน้าที่ : บันทึกข้อมูลการประเมินงานบริการทางวิชาการ ระดับหน่วยงานภายนอก	ระดับความสำคัญ : มาก
คำอธิบายหน้าที่ :	การบันทึกข้อมูลการประเมินงานบริการทางวิชาการระดับหน่วยงานภายนอก	
ข้อมูลนำเข้า :	- รหัสประจำตัวอาจารย์ - ปีที่ทำการประเมิน - เทอมที่ทำการประเมิน - เวลาที่ทำการประเมิน - งานที่ทำ - จำนวนชั่วโมง - คะแนนฐานและคะแนนผลคำนวณ	ข้อมูลนำออก : - สำเร็จ หรือ ไม่สำเร็จ
ผู้มีสิทธิ์ใช้งาน :	อาจารย์, หัวหน้าภาควิชา	

ตารางที่ 3.86 ความต้องการด้านหน้าที่ของระบบ รหัส FR04074

รหัส : FR04074	ชื่อหน้าที่ : สืบค้นข้อมูลผลการประเมินงานบริการทางวิชาการ ระดับหน่วยงานภายนอก		ระดับความสำคัญ : มาก
คำอธิบายหน้าที่ :	การสืบค้นข้อมูลผลการประเมินงานบริการทางวิชาการระดับหน่วยงานภายนอก		
ข้อมูลนำเข้า :	- รหัสประจำตัวอาจารย์ - ปีที่ทำการประเมิน - เทอมที่ทำการประเมิน	ข้อมูลนำออก :	- งานที่ทำ - จำนวนชั่วโมง - คะแนนผลการคำนวณ
ผู้มีสิทธิ์ใช้งาน :	อาจารย์, หัวหน้าภาควิชา		

ตารางที่ 3.87 ความต้องการด้านหน้าที่ของระบบ รหัส FR04075

รหัส : FR04075	ชื่อหน้าที่ : สืบค้นข้อมูลงานบริหารภาควิชา		ระดับความสำคัญ : มาก
คำอธิบายหน้าที่ :	การสืบค้นข้อมูลงานบริหารภาควิชา		
ข้อมูลนำเข้า :	- รหัสประจำตัวอาจารย์ - ปีที่ทำการประเมิน - เทอมที่ทำการประเมิน	ข้อมูลนำออก :	- ตำแหน่งการบริหารภาควิชา - จำนวนครั้ง
ผู้มีสิทธิ์ใช้งาน :	-		

ตารางที่ 3.88 ความต้องการด้านหน้าที่ของระบบ รหัส FR04076

รหัส : FR04076	ชื่อหน้าที่ : สืบค้นคะแนนฐานงานบริหารภาควิชา		ระดับความสำคัญ : มาก
คำอธิบายหน้าที่ :	การสืบค้นคะแนนฐานงานบริหารภาควิชาตามแต่ละตำแหน่ง		
ข้อมูลนำเข้า :	-	ข้อมูลนำออก :	- คะแนนฐานของงานบริหารภาควิชา
ผู้มีสิทธิ์ใช้งาน :	-		

ตารางที่ 3.89 ความต้องการด้านหน้าที่ของระบบ รหัส FR04077

รหัส : FR04077	ชื่อหน้าที่ : คำนวณผลการดำเนินงานบริหารภาควิชา		ระดับความสำคัญ : มาก
คำอธิบายหน้าที่ :	การคำนวณตามรูปแบบภาควิชาวิศวกรรมคอมพิวเตอร์ โดยถ้าเป็นตำแหน่งที่เป็นกรรมการต่างๆ จะใช้สูตร (คะแนนฐาน * จำนวนครั้ง) ถ้าไม่ใช่คะแนนการประเมินเท่ากับคะแนนฐาน		
ข้อมูลนำเข้า :	- คะแนนฐานของงานบริหารภาควิชา ตามแต่ละตำแหน่ง - จำนวนครั้ง	ข้อมูลนำออก :	- คะแนนผลการคำนวณ
ผู้มีสิทธิ์ใช้งาน :	-		

ตารางที่ 3.90 ความต้องการด้านหน้าที่ของระบบ รหัส FR04078

รหัส : FR04078	ชื่อหน้าที่ : บันทึกข้อมูลการประเมินงานบริหารภาควิชา	ระดับความสำคัญ : มาก
คำอธิบายหน้าที่ :	การบันทึกข้อมูลการประเมินงานบริหารภาควิชา	
ข้อมูลนำเข้า :	<ul style="list-style-type: none"> - รหัสประจำตัวอาจารย์ - ปีที่ทำการประเมิน - เทอมที่ทำการประเมิน - เวลาที่ทำการประเมิน - ตำแหน่งการบริหารภาควิชา - จำนวนครั้ง - คะแนนฐาน - คะแนนผลการคำนวณ 	ข้อมูลนำออก : - สำเร็จ หรือ ไม่สำเร็จ
ผู้มีสิทธิ์ใช้งาน :	อาจารย์, หัวหน้าภาควิชา	

ตารางที่ 3.91 ความต้องการด้านหน้าที่ของระบบ รหัส FR04079

รหัส : FR04079	ชื่อหน้าที่ : สืบค้นข้อมูลผลการประเมินงานบริหารภาควิชา	ระดับความสำคัญ : มาก
คำอธิบายหน้าที่ :	การสืบค้นข้อมูลผลการประเมินงานบริหารภาควิชา	
ข้อมูลนำเข้า :	<ul style="list-style-type: none"> - รหัสประจำตัวอาจารย์ - ปีที่ทำการประเมิน - เทอมที่ทำการประเมิน 	ข้อมูลนำออก : - ตำแหน่งการบริหารภาควิชา - จำนวนครั้ง - คะแนนผลการคำนวณ
ผู้มีสิทธิ์ใช้งาน :	อาจารย์, หัวหน้าภาควิชา	

ตารางที่ 3.92 ความต้องการด้านหน้าที่ของระบบ รหัส FR04080

รหัส : FR04080	ชื่อหน้าที่ : สืบค้นข้อมูลงานเฉพาะกิจที่หัวหน้าภาควิชาฯ มอบหมาย	ระดับความสำคัญ : มาก
คำอธิบายหน้าที่ :	การสืบค้นข้อมูลงานเฉพาะกิจที่หัวหน้าภาควิชาฯ	
ข้อมูลนำเข้า :	<ul style="list-style-type: none"> - รหัสประจำตัวอาจารย์ - ปีที่ทำการประเมิน - เทอมที่ทำการประเมิน 	ข้อมูลนำออก : - รายละเอียด - จำนวนชั่วโมง
ผู้มีสิทธิ์ใช้งาน :	-	

ตารางที่ 3.93 ความต้องการด้านหน้าที่ของระบบ รหัส FR04081

รหัส : FR04081	ชื่อหน้าที่ : สืบค้นคะแนนฐานงานเฉพาะกิจที่หัวหน้าภาควิชาฯ มอบหมาย	ระดับความสำคัญ : มาก
คำอธิบายหน้าที่ :	การสืบค้นคะแนนฐานงานเฉพาะกิจที่หัวหน้าภาควิชาฯ มอบหมาย	
ข้อมูลนำเข้า :	-	ข้อมูลนำออก : - คะแนนฐานของงานเฉพาะกิจที่หัวหน้าภาควิชาฯ มอบหมาย
ผู้มีสิทธิ์ใช้งาน :	-	



ตารางที่ 3.94 ความต้องการด้านหน้าที่ของระบบ รหัส FR04082

รหัส : FR04082	ชื่อหน้าที่ : คำนวนผลการดำเนินงานเฉพาะกิจที่หัวหน้า ภาควิชาฯ มอบหมาย	ระดับความสำคัญ : มาก
คำอธิบายหน้าที่ :	การคำนวณตามรูปแบบภาควิชาวิศวกรรมคอมพิวเตอร์ (คะแนนฐาน * จำนวนชั่วโมง)	
ข้อมูลนำเข้า :	- คะแนนฐานของงานเฉพาะกิจที่ หัวหน้าภาควิชาฯ มอบหมาย จำนวนชั่วโมง	ข้อมูลนำออก : - คะแนนผลการคำนวณ
ผู้มีสิทธิ์ใช้งาน :	-	

ตารางที่ 3.95 ความต้องการด้านหน้าที่ของระบบ รหัส FR04083

รหัส : FR04083	ชื่อหน้าที่ : บันทึกข้อมูลการประเมินงานเฉพาะกิจที่หัวหน้า ภาควิชาฯ มอบหมาย	ระดับความสำคัญ : มาก
คำอธิบายหน้าที่ :	การบันทึกข้อมูลการประเมินงานเฉพาะกิจที่หัวหน้าภาควิชาฯ มอบหมาย	
ข้อมูลนำเข้า :	- รหัสประจำตัวอาจารย์ - ปีที่ทำการประเมิน - เทอมที่ทำการประเมิน - เวลาที่ทำการประเมิน - รายละเอียด - จำนวนชั่วโมง - คะแนนฐาน - คะแนนผลการคำนวณ	ข้อมูลนำออก : - สำเร็จ หรือ ไม่สำเร็จ
ผู้มีสิทธิ์ใช้งาน :	อาจารย์, หัวหน้าภาควิชา	

ตารางที่ 3.96 ความต้องการด้านหน้าที่ของระบบ รหัส FR04084

รหัส : FR04084	ชื่อหน้าที่ : สืบค้นข้อมูลผลการประเมินงานเฉพาะกิจที่หัวหน้า ภาควิชาฯ มอบหมาย	ระดับความสำคัญ : มาก
คำอธิบายหน้าที่ :	การสืบค้นข้อมูลผลการประเมินงานเฉพาะกิจที่หัวหน้าภาควิชาฯ มอบหมาย	
ข้อมูลนำเข้า :	- รหัสประจำตัวอาจารย์ - ปีที่ทำการประเมิน - เทอมที่ทำการประเมิน	ข้อมูลนำออก : - รายละเอียด - จำนวนชั่วโมง - คะแนนผลการคำนวณ
ผู้มีสิทธิ์ใช้งาน :	อาจารย์, หัวหน้าภาควิชา	

ตารางที่ 3.97 ความต้องการด้านหน้าที่ของระบบ รหัส FR04085

รหัส : FR04085	ชื่อหน้าที่ : ให้คะแนนของหัวหน้าภาควิชาฯ	ระดับความสำคัญ : มาก
คำอธิบายหน้าที่ :	การรับคะแนนจากหัวหน้าภาควิชาฯ แล้วเอาไปรวมกับคะแนนทั้งหมดจากการประเมินผลรายบุคคล	
ข้อมูลนำเข้า :	- คะแนนจากหัวหน้าภาควิชาฯ	ข้อมูลนำออก : -
ผู้มีสิทธิ์ใช้งาน :	หัวหน้าภาควิชา	

ตารางที่ 3.98 ความต้องการด้านหน้าที่ของระบบ รหัส FR04086

รหัส : FR04086	ชื่อหน้าที่ : สืบค้นข้อมูลรายงานคะแนนการประเมินผลการปฏิบัติงานประจำปีรายบุคคล	ระดับความสำคัญ : มาก
คำอธิบายหน้าที่ :	การสืบค้นข้อมูลคะแนนการประเมินผลการปฏิบัติงานประจำปีรายบุคคล	
ข้อมูลนำเข้า :	- ปีที่ต้องการสืบค้นข้อมูล	ข้อมูลนำออก : - รหัสประจำตัวอาจารย์ - คะแนนงานสอน-สอบ - คะแนนวิจัย-วิชาการ - คะแนนงานบริหาร - คะแนนจากหัวหน้าภาค - คะแนนผลรวม
ผู้มีสิทธิ์ใช้งาน :	หัวหน้าภาควิชา	

ตารางที่ 3.99 ความต้องการด้านหน้าที่ของระบบ รหัส FR04087

รหัส : FR04087	ชื่อหน้าที่ : สืบค้นข้อมูลการประเมินผลการปฏิบัติงานประจำปีของข้าราชการและพนักงานมหาวิทยาลัยสายวิชาการ	ระดับความสำคัญ : มาก
คำอธิบายหน้าที่ :	การสืบค้นข้อมูลการประเมินผลการปฏิบัติงานประจำปีของข้าราชการและพนักงานมหาวิทยาลัยสายวิชาการ	
ข้อมูลนำเข้า :	- รหัสประจำตัว - ปีการศึกษาที่ต้องการสืบค้น - เทอมการศึกษาที่ต้องการสืบค้น	ข้อมูลนำออก : - ข้อมูลผลการประเมินงานวิชาการ บรรยาย วิชาปฏิบัติการ - ข้อมูลผลการประเมินงานการเป็นที่ปรึกษา Senior Project - ข้อมูลผลการประเมินงานการเป็นกรรมการสอบ Senior Project - ข้อมูลผลการประเมินงานการเป็นที่ปรึกษาวิทยานิพนธ์ และโครงการมหาบัณฑิต - ข้อมูลผลการประเมินงานการเป็นที่ปรึกษานิสิตที่จบ - ข้อมูลผลการประเมินงานการเป็นประธานหรือกรรมการสอบโครงร่างวิทยานิพนธ์และโครงร่างมหาบัณฑิต - ข้อมูลผลการประเมินงานกรรมการสอบจบวิทยานิพนธ์และโครงงานมหาบัณฑิต - ข้อมูลผลการประเมินงานวิจัยหนังสือ ตำรา คู่มือปฏิบัติการ และสิ่งประดิษฐ์ - ข้อมูลผลการประเมินงานบทความในการประชุมวิชาการระดับประเทศ - ข้อมูลผลการประเมินงานบทความในการประชุมวิชาการระดับนานาชาติ

			<ul style="list-style-type: none"> - ข้อมูลผลการประเมินงาน JOURNAL ระดับประเทศ - ข้อมูลผลการประเมินงาน JOURNAL ระดับนานาชาติ - ข้อมูลผลการประเมินงานบริการทางวิชาการระดับภาควิชา - ข้อมูลผลการประเมินงานบริการทางวิชาการระดับคณะ - ข้อมูลผลการประเมินงานบริการทางวิชาการระดับมหาวิทยาลัย - ข้อมูลผลการประเมินงานบริการทางวิชาการระดับหน่วยงานภายนอก - ข้อมูลผลการประเมินงานบริหารภาควิชา
ผู้มีสิทธิใช้งาน :	อาจารย์, หัวหน้าภาควิชา		

ตารางที่ 3.100 ความต้องการด้านหน้าที่ของระบบ รหัส FR05001

รหัส : FR05001	ชื่อหน้าที่ : ประเมินการปฏิบัติงานของข้าราชการระดับ1-8	ระดับความสำคัญ : มาก
คำอธิบายหน้าที่ :	การบันทึกการประเมินการปฏิบัติงานของข้าราชการระดับ 1-8	
ข้อมูลนำเข้า :	<ul style="list-style-type: none"> - รหัสประจำตัว - ปี - เทอม (เทอม1 หรือเทอม2) - ช่วงระดับข้าราชการ 	ข้อมูลนำออก : <ul style="list-style-type: none"> - หัวข้อการประเมินของข้าราชการตามระดับ - ค่าคะแนนระดับผลงาน
ผู้มีสิทธิใช้งาน :	คณะกรรมการ, ผู้ประเมิน	

ตารางที่ 3.101 ความต้องการด้านหน้าที่ของระบบ รหัส FR05002

รหัส : FR05002	ชื่อหน้าที่ : บันทึกข้อมูลการประเมินการปฏิบัติงานของข้าราชการระดับ 1-8	ระดับความสำคัญ : มาก
คำอธิบายหน้าที่ :	การบันทึกการประเมินการปฏิบัติงานของข้าราชการระดับ 1-8	
ข้อมูลนำเข้า :	<ul style="list-style-type: none"> - รหัสประจำตัว - ปี - เทอม (เทอม1 หรือเทอม2) - ช่วงระดับข้าราชการ - หัวข้อการประเมิน - ค่าคะแนนระดับผลงาน 	ข้อมูลนำออก : <ul style="list-style-type: none"> - สำเร็จ หรือ ไม่สำเร็จ
ผู้มีสิทธิใช้งาน :	คณะกรรมการ, ผู้ประเมิน	

ตารางที่ 3.102 ความต้องการด้านหน้าที่ของระบบ รหัส FR05003

รหัส : FR05003	ชื่อหน้าที่ : สืบค้นผลการประเมินการปฏิบัติงานของข้าราชการ ระดับ 1-8		ระดับความสำคัญ : มาก
คำอธิบายหน้าที่ :	การสืบค้นผลการประเมินการปฏิบัติงานของข้าราชการระดับ 1-8		
ข้อมูลนำเข้า :	- รหัสประจำตัว - ปี - เทอม (เทอม1 หรือเทอม2) - ช่วงระดับข้าราชการ	ข้อมูลนำออก :	- รหัสประจำตัว - ปี - เทอม (เทอม1 หรือเทอม2) - ระดับข้าราชการ - หัวข้อการประเมิน - ค่าระดับผลงานที่ถูกประเมิน
ผู้มีสิทธิ์ใช้งาน :	คณะกรรมการ ผู้ประเมิน และผู้ถูกประเมิน		

ตารางที่ 3.103 ความต้องการด้านหน้าที่ของระบบ รหัส FR05004

รหัส : FR05004	ชื่อหน้าที่ : สืบค้นข้อมูลสรุปผลการประเมินการปฏิบัติงานของ ข้าราชการระดับ 1-8		ระดับความสำคัญ : มาก
คำอธิบายหน้าที่ :	การสืบค้นข้อมูลสรุปผลการประเมินการปฏิบัติงานของข้าราชการระดับ 1-8		
ข้อมูลนำเข้า :	- ปีที่ต้องการรายงานสรุป - เทอมที่ต้องการรายงานสรุป (เทอม1 หรือเทอม2) - ช่วงระดับข้าราชการที่ต้องการรายงาน สรุป	ข้อมูลนำออก :	- รหัสประจำตัว - ปี - เทอม (เทอม1 หรือเทอม2) - ค่าคะแนนตามหัวข้อการประเมิน - ค่าคะแนนผลรวม
ผู้มีสิทธิ์ใช้งาน :	คณะกรรมการ, ผู้ประเมิน		

ตารางที่ 3.104 ความต้องการด้านหน้าที่ของระบบ รหัส FR06001

รหัส : FR06001	ชื่อหน้าที่ : ประเมินการปฏิบัติงานของพนักงานมหาวิทยาลัย ระดับ P1-P9		ระดับความสำคัญ : มาก
คำอธิบายหน้าที่ :	การบันทึกการประเมินการปฏิบัติงานของพนักงานมหาวิทยาลัยระดับ P1-P9		
ข้อมูลนำเข้า :	- รหัสประจำตัวพนักงานมหาวิทยาลัย - ปี - เทอม (เทอม1 หรือเทอม2) - ช่วงระดับพนักงานมหาวิทยาลัย	ข้อมูลนำออก :	- หัวข้อการประเมินของพนักงาน มหาวิทยาลัยตามระดับค่าคะแนน ระดับผลงาน
ผู้มีสิทธิ์ใช้งาน :	คณะกรรมการ, ผู้ประเมิน		

ตารางที่ 3.105 ความต้องการด้านหน้าที่ของระบบ รหัส FR06002

รหัส : FR06002	ชื่อหน้าที่ : บันทึกข้อมูลการประเมินการปฏิบัติงานของพนักงานมหาวิทยาลัยระดับ P1-P9	ระดับความสำคัญ : มาก
คำอธิบายหน้าที่ :	การบันทึกการประเมินการปฏิบัติงานของพนักงานมหาวิทยาลัยระดับ P1-P9	
ข้อมูลนำเข้า :	- รหัสประจำตัวพนักงานมหาวิทยาลัย - ปี - เทอม (เทอม1 หรือเทอม2) - ช่วงระดับพนักงานมหาวิทยาลัย - หัวข้อการประเมิน - ค่าคะแนนระดับผลงาน	ข้อมูลนำออก : - สำเร็จ หรือ ไม่สำเร็จ
ผู้มีสิทธิ์ใช้งาน :	คณะกรรมการ, ผู้ประเมิน	

ตารางที่ 3.106 ความต้องการด้านหน้าที่ของระบบ รหัส FR06003

รหัส : FR06003	ชื่อหน้าที่ : สืบค้นผลการประเมินการปฏิบัติงานของพนักงานมหาวิทยาลัยระดับ P1-P9	ระดับความสำคัญ : มาก
คำอธิบายหน้าที่ :	การสืบค้นผลการประเมินการปฏิบัติงานของพนักงานมหาวิทยาลัยระดับ P1-P9	
ข้อมูลนำเข้า :	- รหัสประจำตัว - ปี - เทอม (เทอม1 หรือเทอม2) - ช่วงระดับพนักงานมหาวิทยาลัย	ข้อมูลนำออก : - รหัสประจำตัว - ปี - เทอม (เทอม1 หรือเทอม2) - ระดับพนักงานมหาวิทยาลัย - หัวข้อการประเมิน - ค่าระดับผลงานที่ถูกประเมิน
ผู้มีสิทธิ์ใช้งาน :	คณะกรรมการ ผู้ประเมิน ผู้ถูกประเมิน	

ตารางที่ 3.107 ความต้องการด้านหน้าที่ของระบบ รหัส FR06004

รหัส : FR06004	ชื่อหน้าที่ : สืบค้นข้อมูลสรุปผลการประเมินการปฏิบัติงานของพนักงานมหาวิทยาลัยระดับ P1-P9	ระดับความสำคัญ : มาก
คำอธิบายหน้าที่ :	การสืบค้นข้อมูลสรุปผลการประเมินการปฏิบัติงานของพนักงานมหาวิทยาลัยระดับ P1-P9	
ข้อมูลนำเข้า :	- ปีที่ต้องการรายงานสรุป - เทอมที่ต้องการรายงานสรุป (เทอม1 หรือเทอม2) - ช่วงระดับพนักงานมหาวิทยาลัยที่ต้องการรายงานสรุป	ข้อมูลนำออก : - รหัสประจำตัวพนักงานมหาวิทยาลัย - ปี - เทอม (เทอม1 หรือเทอม2) - ค่าคะแนนตามหัวข้อการประเมิน - ค่าคะแนนรวม
ผู้มีสิทธิ์ใช้งาน :	คณะกรรมการ, ผู้ประเมิน	

ตารางที่ 3.108 ความต้องการด้านหน้าที่ของระบบ รหัส FR07001

รหัส : FR07001	ชื่อหน้าที่ : ประเมินการทดลองปฏิบัติงานของพนักงานมหาวิทยาลัยสายวิชาการ	ระดับความสำคัญ : มาก
คำอธิบายหน้าที่ :	การบันทึกการประเมินการทดลองปฏิบัติงานของพนักงานมหาวิทยาลัยสายวิชาการ	
ข้อมูลนำเข้า :	- รหัสประจำตัวพนักงานมหาวิทยาลัยสายวิชาการ - ปี - เทอม (เทอม1 หรือเทอม2)	ข้อมูลนำออก : - หัวข้อการประเมินของพนักงานมหาวิทยาลัยสายวิชาการตามระดับค่าคะแนนระดับผลงาน
ผู้มีสิทธิ์ใช้งาน :	คณะกรรมการ, ผู้ประเมิน	

ตารางที่ 3.109 ความต้องการด้านหน้าที่ของระบบ รหัส FR07002

รหัส : FR07002	ชื่อหน้าที่ : บันทึกข้อมูลการประเมินการทดลองปฏิบัติงานของพนักงานมหาวิทยาลัยสายวิชาการ	ระดับความสำคัญ : มาก
คำอธิบายหน้าที่ :	การบันทึกการประเมินการทดลองปฏิบัติงานของพนักงานมหาวิทยาลัยสายวิชาการ	
ข้อมูลนำเข้า :	- รหัสประจำตัวพนักงานมหาวิทยาลัยสายวิชาการ - ปี - เทอม (เทอม1 หรือเทอม2) - หัวข้อการประเมิน - ค่าคะแนนระดับผลงาน	ข้อมูลนำออก : - สำเร็จ หรือ ไม่สำเร็จ
ผู้มีสิทธิ์ใช้งาน :	คณะกรรมการ, ผู้ประเมิน	

ตารางที่ 3.110 ความต้องการด้านหน้าที่ของระบบ รหัส FR07003

รหัส : FR07003	ชื่อหน้าที่ : สืบค้นคะแนนผลการประเมินการทดลองปฏิบัติงานของพนักงานมหาวิทยาลัยสายวิชาการ	ระดับความสำคัญ : มาก
คำอธิบายหน้าที่ :	การสืบค้นคะแนนผลการประเมินการทดลองปฏิบัติงานของพนักงานมหาวิทยาลัยสายวิชาการ	
ข้อมูลนำเข้า :	- รหัสประจำตัวพนักงานมหาวิทยาลัยสายวิชาการ - ปี - เทอม (เทอม1 หรือเทอม2)	ข้อมูลนำออก : - รหัสประจำตัวพนักงานมหาวิทยาลัยสายวิชาการ - ปี - เทอม (เทอม1 หรือเทอม2) - หัวข้อการประเมิน - ค่าระดับผลงานที่ถูกประเมิน
ผู้มีสิทธิ์ใช้งาน :	คณะกรรมการ, ผู้ประเมิน	

ตารางที่ 3.111 ความต้องการด้านหน้าที่ของระบบ รหัส FR08001

รหัส : FR08001	ชื่อหน้าที่ : ประเมินการทดลองปฏิบัติงานของพนักงานมหาวิทยาลัยระดับ P1-P9	ระดับความสำคัญ : มาก
คำอธิบายหน้าที่ :	การบันทึกการประเมินการทดลองปฏิบัติงานของพนักงานมหาวิทยาลัยระดับ P1-P9	
ข้อมูลนำเข้า :	- รหัสประจำตัวพนักงาน - ปี - เทอม (เทอม1 หรือเทอม2) - ช่วงระดับพนักงานมหาวิทยาลัย	ข้อมูลนำออก : - หัวข้อการประเมินของพนักงานมหาวิทยาลัยตามระดับค่าคะแนนระดับผลงาน
ผู้มีสิทธิ์ใช้งาน :	คณะกรรมการ, ผู้ประเมิน	

ตารางที่ 3.112 ความต้องการด้านหน้าที่ของระบบ รหัส FR08002

รหัส : FR08002	ชื่อหน้าที่ : บันทึกข้อมูลการประเมินการทดลองปฏิบัติงานของพนักงานมหาวิทยาลัยระดับ P1-P9	ระดับความสำคัญ : มาก
คำอธิบายหน้าที่ :	การบันทึกการประเมินการทดลองปฏิบัติงานของพนักงานมหาวิทยาลัยระดับ P1-P9	
ข้อมูลนำเข้า :	- รหัสประจำตัวพนักงานมหาวิทยาลัย - ปี - เทอม (เทอม1 หรือเทอม2) - ช่วงระดับพนักงานมหาวิทยาลัย - หัวข้อการประเมิน - ค่าคะแนนระดับผลงาน	ข้อมูลนำออก : - สำเร็จ หรือ ไม่สำเร็จ
ผู้มีสิทธิ์ใช้งาน :	คณะกรรมการ, ผู้ประเมิน	

ตารางที่ 3.113 ความต้องการด้านหน้าที่ของระบบ รหัส FR08003

รหัส : FR08003	ชื่อหน้าที่ : สืบค้นผลการประเมินการทดลองปฏิบัติงานของพนักงานมหาวิทยาลัยระดับ P1-P9	ระดับความสำคัญ : มาก
คำอธิบายหน้าที่ :	การสืบค้นผลการประเมินการทดลองปฏิบัติงานของพนักงานมหาวิทยาลัยระดับ P1-P9	
ข้อมูลนำเข้า :	- รหัสประจำตัวพนักงานมหาวิทยาลัย - ปี - เทอม (เทอม1 หรือเทอม2) - ช่วงระดับพนักงานมหาวิทยาลัย	ข้อมูลนำออก : - รหัสประจำตัวพนักงานมหาวิทยาลัย - ปี - เทอม (เทอม1 หรือเทอม2) - ระดับพนักงานมหาวิทยาลัย - หัวข้อการประเมิน - ค่าระดับผลงานที่ถูกประเมิน
ผู้มีสิทธิ์ใช้งาน :	คณะกรรมการ, ผู้ประเมิน	

ตารางที่ 3.114 ความต้องการด้านหน้าที่ของระบบ รหัส FR09001

รหัส : FR09001	ชื่อหน้าที่ : บันทึกรายละเอียดการเปิดหลักสูตร	ระดับความสำคัญ : มาก
คำอธิบายหน้าที่ :	การบันทึกรายละเอียดข้อมูลการเปิดหลักสูตรการฝึกอบรม	
ข้อมูลนำเข้า :	<ul style="list-style-type: none"> - ชื่อหลักสูตรการฝึกอบรม - จำนวนคนที่สามารถรับการฝึกอบรม - วันที่เริ่มของหลักสูตรการฝึกอบรม - วันสุดท้ายของหลักสูตรการฝึกอบรม - สถานที่จัดหลักสูตรการฝึกอบรม - หน่วยงานที่จัดหลักสูตรการฝึกอบรม - วันที่บันทึกหลักสูตร - วันสุดท้ายที่มีการแก้ไขรายละเอียด - หมายเลข 	ข้อมูลนำออก : - ไม่มี // บันทึกข้อมูลลงฐานข้อมูล
ผู้มีสิทธิ์ใช้งาน :	เจ้าหน้าที่ที่รับผิดชอบด้านการพัฒนาทรัพยากรมนุษย์	

ตารางที่ 3.115 ความต้องการด้านหน้าที่ของระบบ รหัส FR09002

รหัส : FR09002	ชื่อหน้าที่ : สืบค้นข้อมูลการเปิดหลักสูตร	ระดับความสำคัญ : มาก
คำอธิบายหน้าที่ :	การสืบค้นข้อมูลการเปิดหลักสูตร และแสดงผลการสืบค้นข้อมูลการเปิดหลักสูตร	
ข้อมูลนำเข้า :	- ไม่มี	ข้อมูลนำออก : <ul style="list-style-type: none"> - ชื่อหลักสูตรการฝึกอบรม - จำนวนคนที่สามารถรับการฝึกอบรม - วันที่เริ่มของหลักสูตรการฝึกอบรม - วันสุดท้ายของหลักสูตรการฝึกอบรม - สถานที่จัดหลักสูตรการฝึกอบรม - หน่วยงานที่จัดหลักสูตร - วันที่บันทึกหลักสูตร - หมายเลข
ผู้มีสิทธิ์ใช้งาน :	เจ้าหน้าที่ที่รับผิดชอบด้านการพัฒนาทรัพยากรมนุษย์, บุคลากร	

ตารางที่ 3.116 ความต้องการด้านหน้าที่ของระบบ รหัส FR09003

รหัส : FR09003	ชื่อหน้าที่ : แก้ไขรายละเอียดหลักสูตร	ระดับความสำคัญ : มาก
คำอธิบายหน้าที่ :	การแก้ไขรายละเอียดของหลักสูตร และบันทึกรายละเอียดหลักสูตร	
ข้อมูลนำเข้า :	<ul style="list-style-type: none"> - ชื่อหลักสูตรการฝึกอบรม - จำนวนคนที่สามารถรับการฝึกอบรม - วันที่เริ่มของหลักสูตรการฝึกอบรม - วันสุดท้ายของหลักสูตรการฝึกอบรม - สถานที่จัดหลักสูตรการฝึกอบรม - หน่วยงานที่จัดหลักสูตรการฝึกอบรม - วันสุดท้ายที่มีการแก้ไขรายละเอียดหลักสูตร - หมายเลข 	ข้อมูลนำออก : - ไม่มี // บันทึกข้อมูลลงฐานข้อมูล
ผู้มีสิทธิ์ใช้งาน :	เจ้าหน้าที่ที่รับผิดชอบด้านการพัฒนาทรัพยากรมนุษย์	

ตารางที่ 3.117 ความต้องการด้านหน้าที่ของระบบ รหัส FR09004

รหัส : FR09004	ชื่อหน้าที่ : บันทึกการปิดหลักสูตร	ระดับความสำคัญ : มาก
คำอธิบายหน้าที่ :	การบันทึกข้อมูลการปิดหลักสูตร	
ข้อมูลนำเข้า :	- ชื่อหลักสูตรที่จะทำการปิด	ข้อมูลนำออก : - ไม่มี // บันทึกข้อมูลลงฐานข้อมูล
ผู้มีสิทธิ์ใช้งาน :	เจ้าหน้าที่ที่รับผิดชอบด้านการพัฒนาทรัพยากรมนุษย์	

ตารางที่ 3.118 ความต้องการด้านหน้าที่ของระบบ รหัส FR09005

รหัส : FR09005	ชื่อหน้าที่ : บันทึกการสมัครหลักสูตร	ระดับความสำคัญ : มาก
คำอธิบายหน้าที่ :	การบันทึกรายละเอียดของคนที่มาสมัครหลักสูตร	
ข้อมูลนำเข้า :	- หลักสูตรที่ต้องการสมัคร - รหัสประจำตัวผู้สมัคร - ชื่อผู้สมัคร - นามสกุลผู้สมัคร - ภาควิชาผู้สมัคร - วันที่สมัคร	ข้อมูลนำออก : - ไม่มี // บันทึกข้อมูลลงฐานข้อมูล
ผู้มีสิทธิ์ใช้งาน :	บุคลากร	

ตารางที่ 3.119 ความต้องการด้านหน้าที่ของระบบ รหัส FR09006

รหัส : FR09006	ชื่อหน้าที่ : สืบค้นข้อมูลการสมัครหลักสูตร	ระดับความสำคัญ : มาก
คำอธิบายหน้าที่ :	การสืบค้นข้อมูลการสมัครหลักสูตร	
ข้อมูลนำเข้า :	- ชื่อหลักสูตร	ข้อมูลนำออก : - รหัสประจำตัวผู้สมัคร - ชื่อ-นามสกุล ผู้สมัคร - ภาควิชาผู้สมัคร - วันที่สมัคร
ผู้มีสิทธิ์ใช้งาน :	เจ้าหน้าที่ที่รับผิดชอบด้านการพัฒนาทรัพยากรมนุษย์, บุคลากร, หัวหน้าภาควิชา	

ตารางที่ 3.120 ความต้องการด้านหน้าที่ของระบบ รหัส FR09007

รหัส : FR09007	ชื่อหน้าที่ : ตรวจสอบรหัสการสมัครหลักสูตร	ระดับความสำคัญ : มาก
คำอธิบายหน้าที่ :	การทำกรตรวจสอบรหัสเลขประจำตัวผู้สมัคร	
ข้อมูลนำเข้า :	- รหัสประจำตัวผู้สมัคร	ข้อมูลนำออก : - ถ้าผ่าน ได้ ชื่อ-นามสกุล ตำแหน่ง และ ภาควิชา - ถ้าไม่ผ่าน ทำการแจ้งข้อความผิดพลาด
ผู้มีสิทธิ์ใช้งาน :	-	

ตารางที่ 3.121 ความต้องการด้านหน้าที่ของระบบ รหัส FR09008

รหัส : FR09008	ชื่อหน้าที่ : บันทึกการคัดเลือกคนสมัครหลักสูตร	ระดับความสำคัญ : มาก
คำอธิบายหน้าที่ :	การบันทึกรายละเอียดการคัดเลือกคนสมัครหลักสูตร	
ข้อมูลนำเข้า :	- บุคลากรที่จะอนุญาตให้เข้าอบรม	ข้อมูลนำออก : - ไม่มี // บันทึกข้อมูลลงฐานข้อมูล
ผู้มีสิทธิ์ใช้งาน :	หัวหน้าภาควิชา	

ตารางที่ 3.122 ความต้องการด้านหน้าที่ของระบบ รหัส FR09009

รหัส : FR09009	ชื่อหน้าที่ : สืบค้นข้อมูลผลการคัดเลือกคนสมัครหลักสูตร	ระดับความสำคัญ : มาก
คำอธิบายหน้าที่ :	การสืบค้นข้อมูลผลการคัดเลือกคนสมัครหลักสูตร และแสดงผลการสืบค้นข้อมูลของผู้สมัครที่มีสิทธิ์เข้าร่วมหลักสูตร	
ข้อมูลนำเข้า :	- ชื่อหลักสูตร	ข้อมูลนำออก : - รหัสประจำตัวผู้ผ่านการคัดเลือก - ชื่อ-นามสกุลผู้ผ่านการคัดเลือก - ภาควิชาผู้ผ่านการคัดเลือก - วันที่สมัคร
ผู้มีสิทธิ์ใช้งาน :	เจ้าหน้าที่ที่รับผิดชอบด้านการพัฒนาทรัพยากรมนุษย์, บุคลากร, หัวหน้าภาควิชา	

ตารางที่ 3.123 ความต้องการด้านหน้าที่ของระบบ รหัส FR09010

รหัส : FR09010	ชื่อหน้าที่ : บันทึกผลผู้เข้ารับการพัฒนาลงหลักสูตร	ระดับความสำคัญ : มาก
คำอธิบายหน้าที่ :	การบันทึกผลผู้เข้ารับการฝึกอบรมหลักสูตร	
ข้อมูลนำเข้า :	- ชื่อหลักสูตร - รหัสประจำตัวผู้เข้ารับการฝึกอบรม - ผลที่ได้หลังจากได้รับการพัฒนาหลักสูตร	ข้อมูลนำออก : - ไม่มี // บันทึกข้อมูลลงฐานข้อมูล
ผู้มีสิทธิ์ใช้งาน :	เจ้าหน้าที่ที่รับผิดชอบด้านการพัฒนาทรัพยากรมนุษย์	

ตารางที่ 3.124 ความต้องการด้านหน้าที่ของระบบ รหัส FR09011

รหัส : FR09011	ชื่อหน้าที่ : สืบค้นข้อมูลผลการพัฒนาลงหลักสูตร	ระดับความสำคัญ : มาก
คำอธิบายหน้าที่ :	การสืบค้นข้อมูลผลการฝึกอบรมหลักสูตร	
ข้อมูลนำเข้า :	- ชื่อหลักสูตร	ข้อมูลนำออก : - รหัสประจำตัวผู้เข้ารับการฝึกอบรม - ชื่อ-นามสกุลผู้เข้ารับการฝึกอบรม - ภาควิชาผู้เข้ารับการฝึกอบรม - ผลผู้เข้ารับการฝึกอบรม
ผู้มีสิทธิ์ใช้งาน :	บุคลากร	

ตารางที่ 3.125 ความต้องการด้านหน้าที่ของระบบ รหัส FR09012

รหัส : FR09012	ชื่อหน้าที่ : รายงานแสดงรายชื่อผู้เข้ารับการพัฒนาในหลักสูตร การพัฒนาทรัพยากรมนุษย์	ระดับความสำคัญ : มาก
คำอธิบายหน้าที่ :	การแสดงผลงานสรุปว่าหลักสูตรหนึ่งๆ มีบุคลากรคนใดเข้ารับการพัฒนาในหลักสูตรการพัฒนาทรัพยากรมนุษย์ โดยแสดงผลลัพท์ออกทางหน้าจอ	
ข้อมูลนำเข้า :	- ชื่อหลักสูตร	ข้อมูลนำออก : - รหัสประจำตัวผู้เข้ารับการพัฒนา - ชื่อ-นามสกุลผู้เข้ารับการพัฒนา - ภาควิชาของผู้เข้ารับการพัฒนา - ผลการเข้ารับการพัฒนาลงหลักสูตร
ผู้มีสิทธิ์ใช้งาน :	เจ้าหน้าที่ที่รับผิดชอบด้านการพัฒนาทรัพยากรมนุษย์	

ตารางที่ 3.126 ความต้องการด้านหน้าที่ของระบบ รหัส FR09013

รหัส : FR09013	ชื่อหน้าที่ : รายงานแสดงจำนวนครั้งของบุคลากรที่เข้ารับการพัฒนาในหลักสูตรการพัฒนาทรัพยากรมนุษย์	ระดับความสำคัญ : มาก
คำอธิบายหน้าที่ :	การค้นหาจำนวนหลักสูตรที่บุคลากรแต่ละคนเข้าร่วมฝึกอบรม พร้อมแสดงผลลัพธ์ออกทางหน้าจอ	
ข้อมูลนำเข้า :	- ปีที่ต้องการดูรายงาน	ข้อมูลนำออก : - รหัสประจำตัวบุคลากร - ชื่อ-นามสกุลบุคลากร - ภาควิชาบุคลากร - ผลการเข้าร่วมหลักสูตรการพัฒนาทรัพยากรมนุษย์ในปีที่ต้องการดูรายงาน - รายชื่อหลักสูตรที่เปิดในปีที่ต้องการดูรายงาน - ผลสรุปการเข้าร่วมหลักสูตรการพัฒนาทรัพยากรมนุษย์รายบุคคล
ผู้มีสิทธิ์ใช้งาน :	เจ้าหน้าที่ที่รับผิดชอบด้านการพัฒนาทรัพยากรมนุษย์	

3.2.2 ความต้องการด้านอื่นๆ นอกเหนือจากด้านหน้าที่ หรือความต้องการที่ไม่ใช่หน้าที่
ความต้องการที่ไม่ใช่หน้าที่ สามารถแสดงได้ดังตารางที่ 3.128 – 3.131

ตารางที่ 3.127 ความต้องการด้านประสิทธิภาพ

รหัส	คำอธิบาย
NFR001	- ระบบสามารถติดต่อกับผู้ใช้บริการในลักษณะที่เป็นกราฟิก (Graphic User Interface: GUI)

ตารางที่ 3.128 ความต้องการด้านความเชื่อถือได้

รหัส	คำอธิบาย
NFR002	- มีระบบการคำนวณที่ถูกต้อง แม่นยำ

ตารางที่ 3.129 ความต้องการด้านความมั่นคง

รหัส	คำอธิบาย
NFR003	- ระบบจะอนุญาตให้เฉพาะเจ้าหน้าที่ดูแลระบบเท่านั้น ที่จะมีสิทธิ์แก้ไขข้อมูลต่างๆ ในฐานข้อมูล - ระบบจะอนุญาตให้เฉพาะบุคคลที่มีสิทธิ์เท่านั้นสามารถดูข้อมูลในส่วนที่บุคคลนั้นมีสิทธิ์ดูเท่านั้น - ระบบจะไม่อนุญาตให้มีการแก้ไขข้อมูลในส่วนของระบบการประเมิน เมื่อมีผู้ต้องการแก้ไขข้อมูลที่เกี่ยวข้องกับข้อมูลที่เราประเมินจะต้องไปแก้ที่ระบบต้นทาง

ตารางที่ 3.130 ความต้องการด้านระบบสื่อสารคอมพิวเตอร์

รหัส	คำอธิบาย
NFR004	- การสื่อสารติดต่อระหว่างเครื่องคอมพิวเตอร์ของผู้ใช้บริการกับระบบการพัฒนาและประเมินทรัพยากรมนุษย์ เครื่องคอมพิวเตอร์ของผู้ใช้บริการจะทำการติดต่อไปยังเครื่อง Server ระบบการพัฒนาและประเมินทรัพยากรมนุษย์ของภาควิชา โดยผ่านระบบอินเทอร์เน็ตและระบบแลนในภาควิชาที่ใช้ TCP/IP