

## การวิเคราะห์ความสัมพันธ์ของแหล่งที่มาและใช้ไปของเงินทุน

การวิเคราะห์งบแสดงแหล่งที่มาและใช้ไปของเงินทุน เป็นการวิเคราะห์โดยการเปรียบเทียบรายการต่าง ๆ ในงบดุลทั้งทางด้านสินทรัพย์ หนี้สิน และทุน การลดลงของสินทรัพย์ทุกชนิด และการเพิ่มขึ้นของหนี้สินและทุนหรือส่วนของเจ้าของ ซึ่งข้อแตกต่างดังกล่าวจะถือเป็นแหล่งที่มาของเงินทุน หรือเป็นแหล่งที่ทำให้เกิดกระแสเงินทุนไหลเข้าสู่กิจการในรอบปีที่ผ่านมา แต่ในทางตรงกันข้ามการเพิ่มขึ้นของสินทรัพย์ทุกชนิด หรือการลดลงของหนี้สิน และส่วนของเจ้าของก็จะถือเป็นแหล่งที่ใช้ไปของกิจการ หรือแหล่งที่ก่อให้เกิดกระแสเงินทุนไหลออกจากกิจการ

การวิเคราะห์แหล่งที่มาและใช้ไปของกิจการ จะเป็นประโยชน์ในการได้ทราบถึงแหล่งที่ก่อให้เกิดกระแสเงินทุนไหลเข้าหรือกระแสเงินทุนไหลออกจากกิจการว่ามาจากแหล่งใด และมีอัตราส่วนเท่าใด เมื่อเปรียบเทียบกับแหล่งของกระแสเงินทุนทั้งหมดของกิจการ และเมื่อนำไปเปรียบเทียบกับส่วนเฉลี่ยของอุตสาหกรรมประเภทเดียวกัน ก็จะทำให้ทราบว่าแหล่งที่มาและใช้ไปของกิจการมีความเหมาะสม หรือต้องปรับปรุงแก้ไขอย่างไร ทั้งนี้จะได้เป็นประโยชน์ต่อฝ่ายจัดการในการประมาณหรือวางแผนการจัดหาเงินทุนและการใช้เงินทุนของกิจการในอนาคต

จากการศึกษาและวิเคราะห์แหล่งที่มาและใช้ไปของเงินทุน จะสะท้อนให้เห็นถึงนโยบายการใช้เงินทุนในช่วง 5 ปีที่ผ่านมาได้เป็นอย่างดี ช่วยให้ผู้บริหารทางการเงินทราบถึงนโยบายทางการเงินของธุรกิจนั้นที่ผ่านมาก็หรือไม่ และสามารถปรับปรุงนโยบายการใช้เงินทุนให้สอดคล้องกับการไหลมาของเงินทุนอย่างเหมาะสมยิ่งขึ้นในอนาคต และยังมีประสิทธิภาพ ทั้งนี้โดยการจัดหาเงินทุนจากแหล่งระยะสั้น และแหล่งระยะยาวให้สอดคล้อง

กับการใช้สินทรัพย์ กล่าวคือ จะต้องจัดหาเงินทุนจากแหล่งระยะสั้นเพื่อลงทุนในสินทรัพย์หมุนเวียนและจัดหาเงินทุนจากแหล่งระยะยาว เพื่อลงทุนในสินทรัพย์ประจำ และสินทรัพย์ระยะยาว ซึ่งการดำเนินนโยบายดังกล่าวนี้จะทำให้กิจการมีสภาพคล่องที่พอเหมาะ และมีสมรรถภาพในการหากำไรในอัตราที่เหมาะสม

จากข้อมูลตารางที่ 14-16 สรุปแหล่งที่มาและใช้ไปของเงินทุนโดยเฉลี่ยปี พ.ศ. 2520-2522 ได้ดังนี้

แหล่งที่มาของเงินทุน

หน่วย: ร้อยละ

	รวมในประเทศ	รวมต่างประเทศ	รวมทั้งอุตสาหกรรม
1. หนี้สินระยะสั้น	10.79	25.24	15.61
2. หนี้สินระยะยาว (เงินสำรองประกันชีวิต)	82.27	56.50	73.43
3. ทุน	1.57	0.13	1.20
4. กำไรสะสม	5.37	18.13	9.76
	100.0	100.0	100.0

## แหล่งที่ใช้ไปของเงินทุน

หน่วย: ร้อยละ

1. สินทรัพย์หมุนเวียน
2. สินทรัพย์ถาวร
3. เงินลงทุนระยะยาว

รวมในประเทศ	รวมต่างประเทศ	รวมทั้งอุตสาหกรรม
14.30	19.50	14.73
7.40	-	5.37
78.30	80.50	79.90
100.0	100.0	100.0

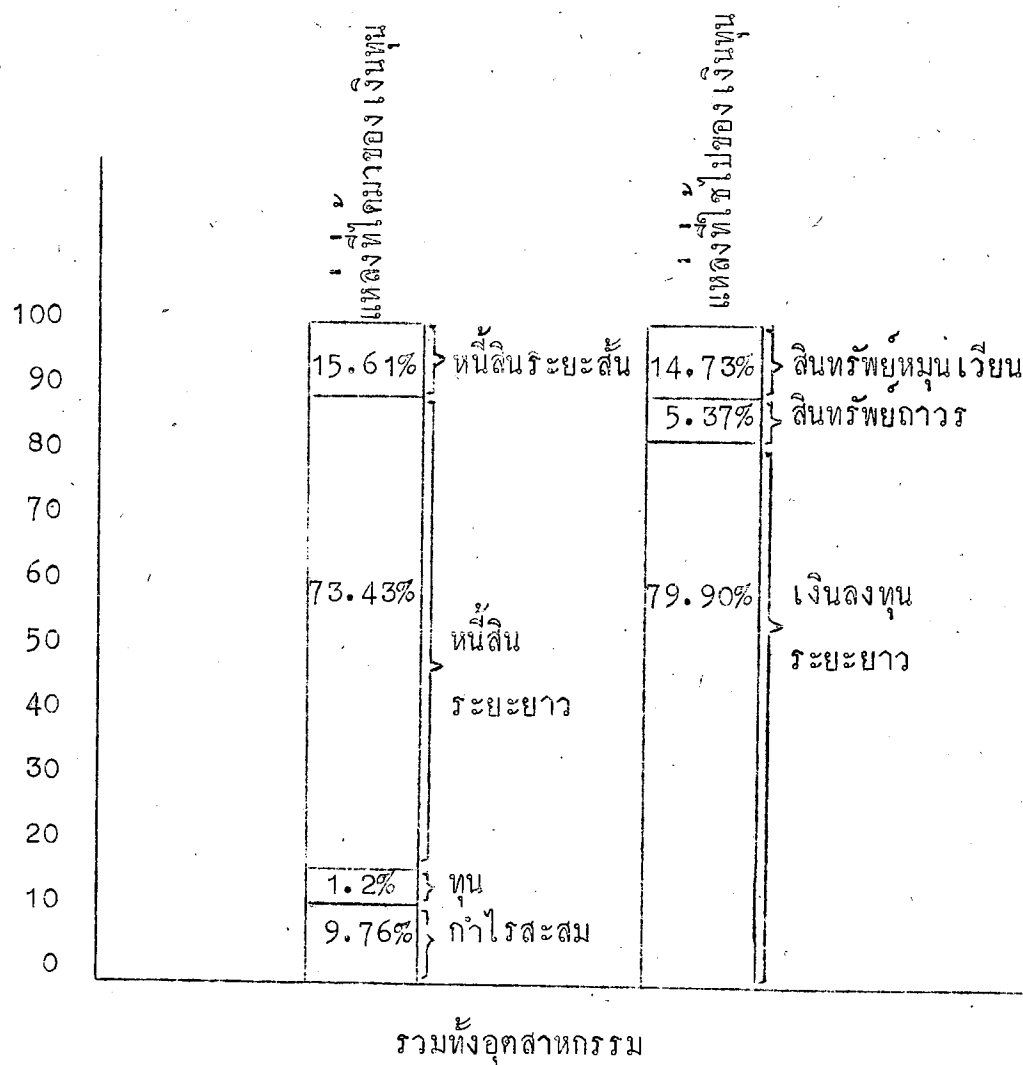
หมายเหตุ หนี้สินระยะสั้น หมายถึง

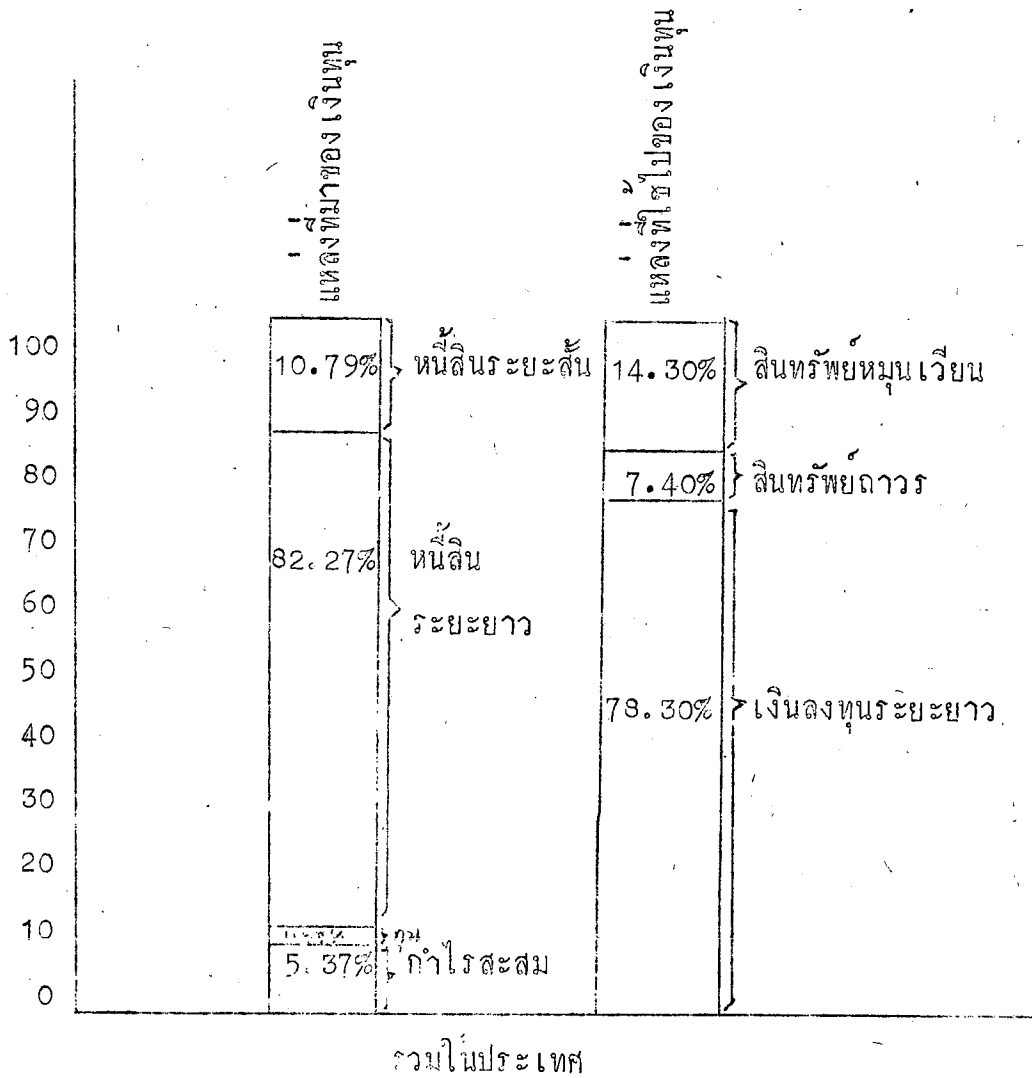
- เงินที่คงจ่ายตามกรมธรรม์คางจ่าย
- หนี้สินอื่นตามกรมธรรม์คางจ่าย
- เงินคางจ่ายเกี่ยวกับประกันต่อ
- เงินกู้ยืม และ เบิกเกินบัญชี
- ค่าใช้จ่ายคางจ่าย
- หนี้สินอื่น ๆ
- บัญชีเกินสะพัดสำนักงานใหญ่

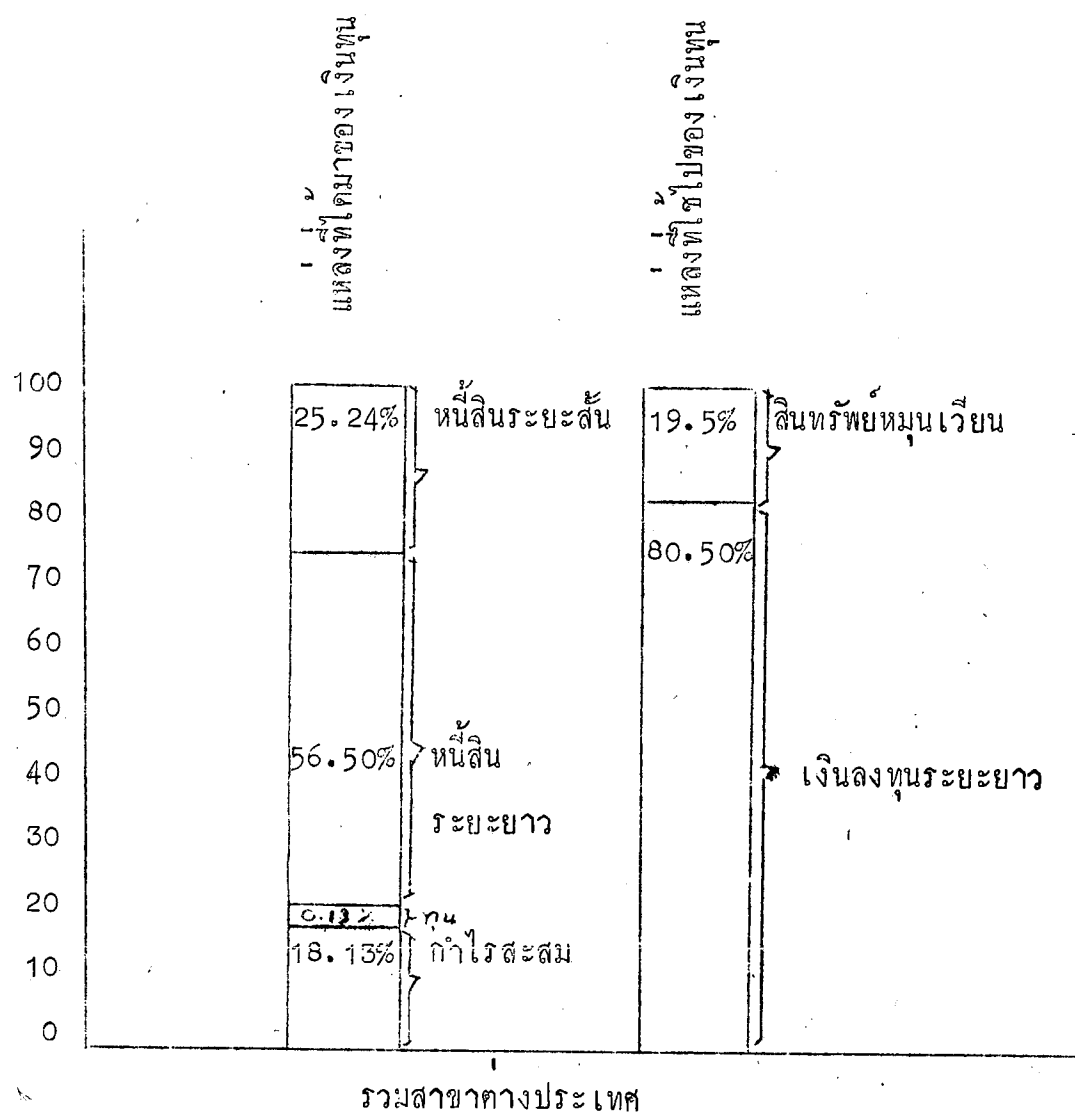
สินทรัพย์หมุนเวียน ได้แก่

- เบี้ยประกันคางรับ
- เงินวางไว้ตามสัญญาประกันต่อ
- รายได้จากการลงทุนคางรับ
- สินทรัพย์อื่น
- เงินสดและเงินฝากธนาคาร

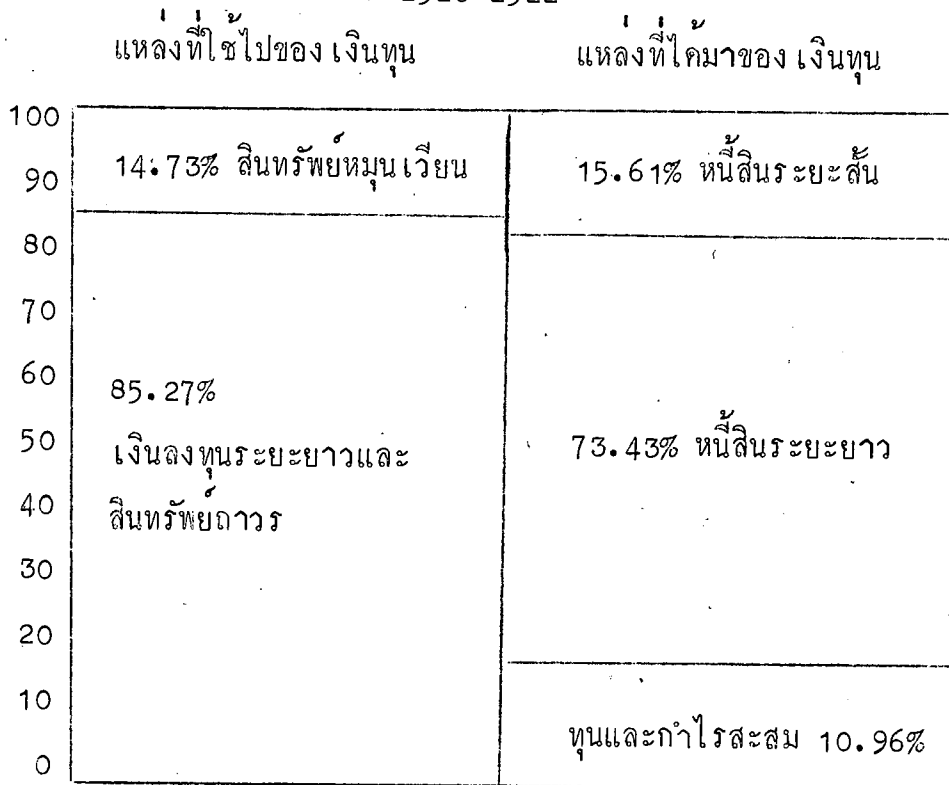
กราฟแสดงแหล่งที่มาและใช้ไปของเงินทุนโดยเฉลี่ยปี พ.ศ. 2520-2522 ของบริษัท ประกันชีวิตทั้งหมด, บริษัทประกันชีวิตในประเทศและบริษัทประกันชีวิตสาขาต่างประเทศ



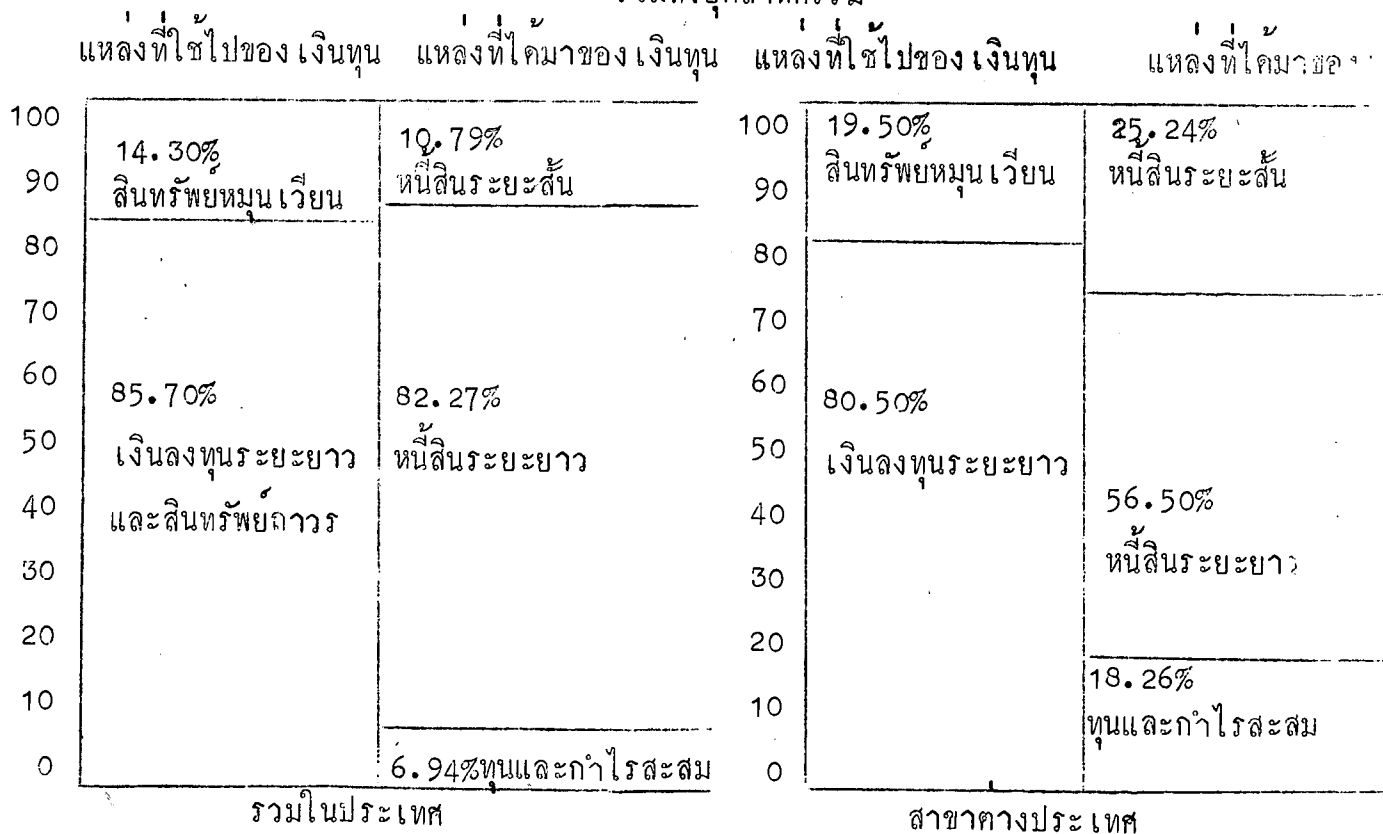




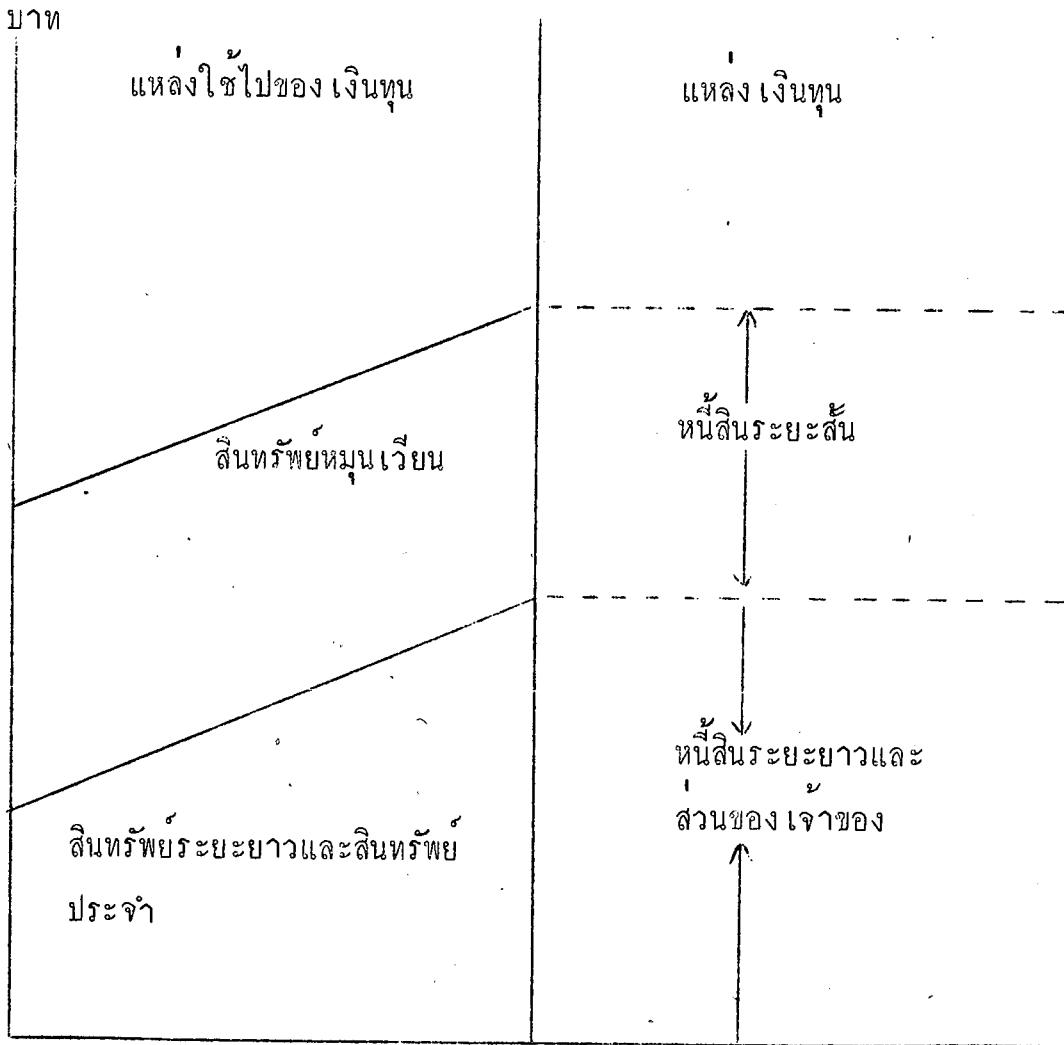
การบริหารเงินทุนของบริษัทประกันชีวิต รวมทั้งอุตสาหกรรม, ในประเทศ, สาขาต่างประเทศ โดยเฉลี่ยปี พ.ศ. 2520-2522



รวมทั้งอุตสาหกรรม



การบริหารเงินทุนที่มีทั้งสภาพคล่องและสมรรถภาพในการทำอะไรตามนโยบาย  
ทางการเงินที่ดี





จากกราฟแสดงแหล่งที่มา และใช้ไปของเงินทุน จะเห็นได้ว่านโยบายการจัดหาเงินทุนและการใช้เงินทุนของอุตสาหกรรมประกันชีวิตในช่วงปี พ.ศ. 2520-2522 อยู่ในเกณฑ์ที่ดี กล่าวคือมีการจัดหาเงินทุนที่สอดคล้องกับการใช้ไปของเงินทุน แม้ว่าจะมีการนำแหล่งเงินทุนระยะสั้นไปใช้สำหรับความต้องการเงินทุนระยะยาวบ้างก็ตาม แต่ก็ยังเป็นเพียงเล็กน้อย กล่าวคือ แหล่งเงินทุนระยะสั้นได้จากหนี้สินระยะสั้น 15.61 เปอร์เซ็นต์ ใช้ไปสำหรับสินทรัพย์หมุนเวียน 14.73 เปอร์เซ็นต์ ที่เหลือ 0.88 เปอร์เซ็นต์ นั้นนำไปใช้สำหรับความต้องการเงินทุนระยะยาวซึ่งเป็นเปอร์เซ็นต์ที่ไม่สูงนัก สำหรับแหล่งเงินทุนระยะยาวได้แก่ หนี้สินระยะยาว ซึ่งส่วนใหญ่เป็นเงินสำรองประกันชีวิต 73.43 เปอร์เซ็นต์ จากทุน 1.2 เปอร์เซ็นต์ และจากกำไรสะสม 9.76 เปอร์เซ็นต์ รวมเป็นแหล่งเงินทุนระยะยาว 84.39 เปอร์เซ็นต์นั้นได้นำไปใช้สำหรับความต้องการเงินทุนระยะยาว 85.27 เปอร์เซ็นต์ ซึ่งได้แก่ การลงทุนในหลักทรัพย์ระยะยาว และการใหญ่ยืมต่าง ๆ ถึง 79.90 เปอร์เซ็นต์ ตลอดจนการซื้อสินทรัพย์ถาวร 5.37 เปอร์เซ็นต์

สำหรับนโยบายการจัดหาเงินทุน และการใช้เงินทุนของบริษัทประกันชีวิตในประเทศ ช่วงเฉลี่ยปี พ.ศ. 2520-2522 จะพบว่าอยู่ในเกณฑ์เฉลี่ยที่ดี แม้ว่าจะมีการจัดหาเงินทุนระยะยาวไปใช้สำหรับความต้องการเงินทุนระยะสั้นบ้าง แต่ก็ยังเป็นเปอร์เซ็นต์ที่ไม่สูงมากนัก กล่าวคือ ความต้องการเงินทุนระยะสั้น 14.30 เปอร์เซ็นต์ เพื่อลงทุนในสินทรัพย์หมุนเวียนนี้ได้จากแหล่งหนี้สินระยะสั้น 10.79 เปอร์เซ็นต์ และได้จากแหล่งเงินทุนระยะยาว 3.51 เปอร์เซ็นต์ ส่วนแหล่งเงินทุนระยะยาวได้จากหนี้สินระยะยาว ซึ่งส่วนใหญ่เป็นเงินสำรองประกันชีวิต 82.27 เปอร์เซ็นต์ จากทุน 1.57 เปอร์เซ็นต์ และจากกำไรสะสม 5.37 เปอร์เซ็นต์ รวมเป็นแหล่งเงินทุนระยะยาว 89.21 เปอร์เซ็นต์ เพื่อใช้สำหรับความต้องการเงินทุนระยะยาว 85.70 เปอร์เซ็นต์ ซึ่งแยกเป็นการลงทุนระยะยาว 78.30 เปอร์เซ็นต์ และการซื้อทรัพย์สินถาวร 7.40 เปอร์เซ็นต์ ซึ่งนโยบายการเงินเช่นนี้แม้ว่าจะมีความเสี่ยงน้อย เนื่องจากเงินทุนระยะยาวซึ่งส่วนใหญ่เป็นเงินสำรองประกันชีวิตนี้จะชำระคืนผู้เอาประกันในอนาคตตามเงื่อนไขหรือสัญญากรมธรรม์ประกันชีวิต แต่อย่างไรก็ตามการลงทุนในสินทรัพย์หมุนเวียน ซึ่งโดยทั่วไปแล้วให้ผลตอบแทนต่ำกว่าการลงทุนระยะยาว จะทำให้รายได้สุทธิของกิจการลดลง

ทางด้านกาจัดการจัดหาเงินทุน และการใช้เงินทุนของบริษัทประกันชีวิตสาขาต่างประเทศ ในช่วงเฉลี่ยปี พ.ศ. 2520-2522 ซึ่งนโยบายการใช้เงินทุนต่างกับบริษัทประกันชีวิตในประเทศ กล่าวคือ มีการจัดหาเงินทุนจากแหล่งเงินทุนระยะสั้น 25.24 เปอร์เซ็นต์ เพื่อใช้สำหรับความต้องการเงินทุนระยะยาวถึง 5.74 เปอร์เซ็นต์ และใช้ไปสำหรับเงินทุนระยะสั้นคือสินทรัพย์หมุนเวียน 19.50 เปอร์เซ็นต์ ตลอดจนการนำแหล่งเงินทุนระยะยาวซึ่งได้จากหนี้สินระยะยาว ซึ่งส่วนใหญ่เป็นเงินสำรองประกันชีวิต 56.50 เปอร์เซ็นต์ จากทุน 0.13 เปอร์เซ็นต์ และจากกำไรสะสม 18.13 เปอร์เซ็นต์ รวมเป็นแหล่งเงินทุนระยะยาว 74.76 เปอร์เซ็นต์ เพื่อใช้สำหรับความต้องการเงินทุนระยะยาว ซึ่งได้แก่การลงทุนทั้งหมด 80.50 เปอร์เซ็นต์ นโยบายการเงินเช่นนี้ มีความเสี่ยงสูง เนื่องจากมีการจัดหาเงินทุนระยะสั้น เพื่อใช้สำหรับการลงทุนระยะยาวดังกล่าว จึงอาจทำให้บริษัทประกันชีวิตสาขาต่างประเทศประสบปัญหาทางสภาพคล่อง ดังนั้นเพื่อให้กิจการประสบปัญหาความเสี่ยงน้อยที่สุด กิจการควรจะจัดหาแหล่งเงินทุนให้สอดคล้องกับระยะเวลาที่ใช้เงินทุนนั้น

ซึ่งกล่าวโดยสรุปแล้ว เงินทุนส่วนใหญ่ของบริษัทประกันชีวิตได้จากแหล่งเงินทุนภายในของบริษัท นั่นคือ เงินสำรองประกันชีวิตอันเป็นแหล่งเงินทุนแหล่งใหญ่ที่สุดของอุตสาหกรรมประกันชีวิต ดังนั้นการจัดการเงินทุนโดยกู้ยืมจากภายนอกจะมีน้อยไม่เหมือนอุตสาหกรรมอื่น ๆ ทำให้ต้นทุนของเงินทุนไม่สูง และมีความเสี่ยงไม่มาก เช่น อุตสาหกรรมอื่นที่ทำการกู้ยืมสูง โดยสามารถนำไปลงทุนเพื่อก่อให้เกิดรายได้แก่บริษัทเป็นอย่างมาก ฉะนั้นรัฐบาลไม่ควรจะมองข้ามธุรกิจประกันชีวิตนี้ เพราะเป็นแหล่งระดมเงินทุนที่สำคัญที่สามารถจะพัฒนาเศรษฐกิจของประเทศให้ดีขึ้น

## ตารางที่ 14

เปรียบเทียบแหล่งที่มาและใช้ไปของเงินทุนประจำปี พ.ศ. 2520 ถึง 2522

หน่วย: ร้อยละ

	รวมในประเทศและต่างประเทศ					
	2520		2521		2522	
	โตมา	ใช้ไป	โตมา	ใช้ไป	โตมา	ใช้ไป
1. หลักทรัพย์วางประกัน						
2. พันธบัตร		10.8		3.4		9.4
3. หุ้น, หุ้นกู้และตั๋วสัญญาใช้เงิน		33.8		57.3		19.1
4. เงินฝากออม		32.9		14.5		49.9
5. อสังหาริมทรัพย์อื่น		2.8		0.8		3.8
6. เงินลงทุนอื่น	0.5			1.2	0.8	
7. เงินสดในมือและธนาคาร		2.2		13.8	12.0	
8. ที่ทำการและทรัพย์สินดำเนินงาน		3.4		6.7		6.0
9. เบี้ยประกันค้างรับ	1.8			1.2		1.2
10. เงินวางไว้ตามสัญญา		.1				
11. เงินค้างรับเกี่ยวกับประกันต่อ		.3	.2		0.3	
12. รายได้จากการลงทุนค้างรับ		1.5		0.6		0.5
13. สินทรัพย์อื่น		12.2	8.5			5.1

## ตาราง 14 (ต่อ)

หน่วย: ร้อยละ

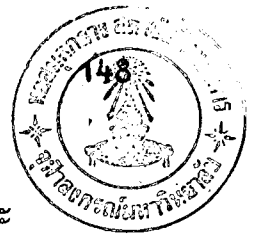
	รวมในประเทศและต่างประเทศ					
	2520		2521		2522	
	โตมา	ใช้ไป	โตมา	ใช้ไป	โตมา	ใช้ไป
หนี้สินและทุน						
1. เงินสำรองประกันชีวิต	79.3		78.2		62.8	
2. เงินที่กองจ่ายตามกรมธรรม์คางจ่าย	0.8			0.3	0.5	
5. หนี้สินอื่นตามกรมธรรม์คางจ่าย	2.1		1.4		1.5	
4. เงินประกันที่ถือไว้อตามสัญญา						
5. เงินคางจ่ายเกี่ยวกับการประกัน	0.7		0.2			0.3
6. เงินกู้ยืม และเงินเบิกเกินบัญชี	0.9		0.6			0.2
7. ค่าใช้จ่ายคางจ่าย	1.4			0.1	0.5	
8. หนี้สินอื่น ๆ	3.3		2.7		5.4	
9. บัญชีเคินสะพักสำนักงานใหญ่	0.5		0.2			4.5
10. เงินทุนชำระแล้ว	0.3		1.9		1.4	
11. สำรองจัดสรรจากกำไรสุทธิ				0.1	0.1	
12. กำไร(ขาดทุน)สะสม	8.4		6.1		14.7	
รวม	100.0	100.0	100.0	100.0	100.0	100.0
รวมแหล่งที่โตมาของเงินทุน	629,499		843,726		1,235,782	
รวมแหล่งที่ใช้ไปของเงินทุน	629,499		843,726		1,235,782	
(หน่วย: 1,000 บาท)						

## ตารางที่ 15

เปรียบเทียบแหล่งที่มาและใช้ไปของเงินทุนประจำปี พ.ศ. 2520 ถึง 2522  
หน่วย: ร้อยละ

	รวมในประเทศ					
	2520		2521		2522	
	ไคมา	ใช้ไป	ไคมา	ใช้ไป	ไคมา	ใช้ไป
1. หลักทรัพย์วางประกัน						
2. พันธบัตร		5.4		0.6	1.8	
3. หุ้น, หุ้นกู้ และตั๋วสัญญาใช้เงิน		5.5		58.6		37.0
4. เงินฝากออม		56.0		21.2		39.0
5. อสังหาริมทรัพย์อื่น ๆ		3.7		1.0		5.4
6. เงินลงทุนอื่น	0.7			1.5	1.1	
7. เงินสดในมือและธนาคาร		6.2		6.5		0.1
8. ที่ทำการและทรัพย์สินดำเนินงาน		5.0		8.5		8.7
9. เบี้ยประกันค่างรับ		0.4		1.4		1.6
10. เงินวางไว้ตามสัญญาประกันต่อ		0.1				
11. เงินค่างรับ เกี่ยวกับการประกันต่อ			0.1			
12. รายได้จากการลงทุนค่างรับ		1.7		0.2		0.6
13. สินทรัพย์อื่น		15.9	10.5			7.4

ตารางที่ 15 (ต่อ)



หน่วย: ร้อยละ

	รวมในประเทศ					
	2520		2521		2522	
	ไ้	ไป	ไ้	ไป	ไ้	ไป
หนี้สินและทุน						
1. เงินสำรองประกันชีวิต	88.6		82.0		74.4	
2. เงินที่คองจ่ายตามกรมธรรม์คองจ่าย	0.4		0.7		0.7	
3. หนี้สินอื่นตามกรมธรรม์คองจ่าย	1.2			0.3	0.4	
4. เงินประกันที่ถือไว้ตามสัญญา						
5. เงินคองจ่ายเกี่ยวกับการประกันคอง	0.4		0.1		0.2	
6. เงินกั้มและเงินเบิกเกินบัญชี	1.2		0.7			0.2
7. คาใจจ่ายคองจ่าย	0.4		0.7		0.6	
8. หนี้สินอื่น ๆ	2.8		1.9		7.6	
9. บัญชีเดินสะห้คองสำนักงานใหญ่						
10. เงินทุนชำระแลว	0.5		2.2		2.0	
11. สำรองจัดสรรจากกำไรสุทธิ		0.1		0.2	0.2	
12. กำไร(ขาดทุน)สะสม	3.8		1.1		11.0	
รวม	100.0	100.0	100.0	100.0	100.0	100.0
รวมแหลงที่ไ้มาของเงินทุน	469,353		662,146		868,051	
รวมแหลงที่ไปของเงินทุน	469,353		662,146		868,051	
(หน่วย: 1,000 บาท)						

## ตารางที่ 16

เปรียบเทียบแหล่งที่มาและใช้ไปของเงินทุนประจำปี พ.ศ. 2520 ถึง 2522

หน่วย: ร้อยละ

	รวมทางประเทศ					
	2520		2521		2522	
	ไ้มา	ใช้ไป	ไ้มา	ใช้ไป	ไ้มา	ใช้ไป
1. หลักทรัพย์ว่างประกัน						
2. พันธบัตร		18.0		11.8		27.8
3. หุ้, หุ้กและตัวสัญญาใช้เงิน		79.4		45.7	18.0	
4. เงินใหญ่ยืม	23.6		8.5			58.3
5. อสังหาริมทรัพย์อื่น						
6. เงินลงทุนอื่น						
7. เงินสดในมือและธนาคาร	6.5			34.9	31.6	
8. ที่ทำการและทรัพย์สินดำเนินงาน	0.8				0.3	
9. เบี้ยประกันค่างรับ	5.6			0.1		0.3
10. เงินวางไว้ตามสัญญาประกันค่อ						
11. เงินค่างรับเกี่ยวกับประกันค่อ		0.9	0.5		0.8	
12. รายไ้จากการลงทุนค่างรับ		0.8		1.9		0.4
13. สินทรัพย์อื่น		0.7	0.9		0.2	

## ตารางที่ 16 (ต่อ)

หน่วย: ร้อยละ

	รวมทางประเทศ					
	2520		2521		2522	
	โตมา	ใช้ไป	โตมา	ใช้ไป	โตมา	ใช้ไป
หนี้สินและทุน						
1. เงินสำรองประกันชีวิต	35.4		55.4		27.5	
2. เงินที่คงจ่ายตามกรมธรรม์คางจ่าย	1.2			3.3		
3. หนี้สินอันตามกรมธรรม์คางจ่าย	3.3		6.8		3.1	
4. เงินประกันที่ถือไว้วตามสัญญา						
5. เงินคางจ่ายเกี่ยวกับการประกันคอง	1.0		0.3			1.0
6. เงินกัยมและเงิน เบิกเกินบัญชี						
7. ค่าใจจ่ายคางจ่าย	2.8			2.3	0.1	
8. หนี้สินอื่น ๆ	3.4		5.1		0.3	
9. บัญชีเคินสะพักสำนักงานใหญ่	1.4		0.8			11.3
10. เงินทุนชำระแลว		0.2	0.4			
11. สำรองจัดสรรจากกำไรสุทธิ	0.1					
12. กำไร(ขาดทุน)สะสม	14.9		21.3		18.1	
รวม	100.0	100.0	100.0	100.0	100.0	100.0
รวมแหล่งที่โตมาของเงินทุน	235,713		210,441		473,999	
รวมแหล่งที่ใช้ไปของเงินทุน	235,713		210,441		473,999	
(หน่วย: 1,000 บาท)						



ตารางที่ 17

เปรียบเทียบแหล่งที่มาและใช้ไปของเงินทุนประจำปี พ.ศ. 2520 ถึง 2522

(หน่วย: ร้อยละ)

	บริษัท กรุงเทพ จำกัด					
	2520		2521		2522	
	โตมา	ใช้ไป	โตมา	ใช้ไป	โตมา	ใช้ไป
1. หลักทรัพย์วางประกัน						
2. พันธบัตร	0.2		8.7		10.4	
3. หนี้, หนี้และตั๋วสัญญาใช้เงิน		22.4		83.1		48.7
4. เงินใหญ่ยืม		72.5	59.4			0.5
5. อสังหาริมทรัพย์อื่น						
6. เงินลงทุนอื่น						
7. เงินสดในมือและธนาคาร	44.2		15.1		53.9	
8. ที่ทำการและทรัพย์สินดำเนินงาน		3.0		3.0		21.4
9. เบี้ยประกันค่างรับ				1.2		1.8
10. เงินวางไว้ตามสัญญาประกันต่อ						
11. เงินค่างรับเกี่ยวกับการประกันต่อ						2.8
12. รายได้จากการลงทุนค่างรับ	0.6			0.1		1.6
13. สินทรัพย์อื่น	3.0		0.7			7.2

ตารางที่ 17 (ต่อ)

(หน่วย: ร้อยละ)

	บริษัท กรุงเทพ จำกัด					
	2520		2521		2522	
	ไคมา	ไซไป	ไคมา	ไซไป	ไคมา	ไซไป
หนี้สินและทุน						
1. เงินสำรองประกันชีวิต	15.3		14.2		32.4	
2. เงินที่ต้องจ่ายตามกรมธรรม์คางจ่าย		0.1		0.2		0.1
3. หนี้สินอื่นตามกรมธรรม์คางจ่าย		2.0		0.5		0.6
4. เงินประกันที่ถือไว้ตามสัญญา						
5. เงินคางจ่ายเกี่ยวกับการประกันต่อ	5.8		0.1		1.4	
6. เงินกู้ยืมและเงินเบิกเกินบัญชี						
7. ค่าใช้จ่ายคางจ่าย	1.0		1.3		0.7	
8. หนี้สินอื่น ๆ	8.6			11.6		15.3
9. บัญชีเดินสะพักสำนักงานใหญ่						
10. เงินทุนชำระแล้ว	5.3					
11. เงินสำรองจัดสรรจากกำไรสุทธิ	2.2		0.5		0.8	
12. กำไร(ขาดทุน)สะสม	13.8			0.3	0.3	
รวม	100.0	100.0	100.0	100.0	100.0	100.0
รวมแหล่งที่มาของเงินทุน	4,676		21,827		12,484	
รวมแหล่งที่ไซไปของเงินทุน	4,676		21,827		12,484	
(หน่วย: 1,000 บาท)						

## ตารางที่ 18

เปรียบเทียบแหล่งที่มาและใช้ไปของเงินทุน ประจำปี พ.ศ. 2520 ถึง 2522

(หน่วย: ร้อยละ)

	บริษัทไทยประกันชีวิต จำกัด					
	2520		2521		2522	
	ได้มา	ใช้ไป	ได้มา	ใช้ไป	ได้มา	ใช้ไป
1. หลักทรัพย์วางประกัน						
2. พันธบัตร		0.8		0.2		0.1
3. หุน, หุนกและตั๋วสัญญาใช้เงิน		7.5		49.8		30.5
4. เงินฝากออม		53.9		15.1		41.1
5. อสังหาริมทรัพย์อื่น		19.0		0.1	0.1	
6. เงินลงทุนอื่น						
7. เงินสดในมือและธนาคาร	4.3			16.9		16.5
8. ที่ทำการและทรัพย์สินดำเนินงาน		11.7		13.2		10.8
9. เบี้ยประกันค้างรับ						
10. เงินวางไว้ตามสัญญาประกันต่อ						
11. เงินค้างรับเกี่ยวกับประกันต่อ						
12. รายได้จากการลงทุนค้างรับ		1.9		0.7		0.2
13. สินทรัพย์อื่น		5.1		4.0		0.7

## ตารางที่ 18 (ต่อ)

(หน่วย: ร้อยละ)

	บริษัทไทยประกันชีวิต จำกัด					
	2520		2521		2522	
	ได้มา	ใช้ไป	ได้มา	ใช้ไป	ได้มา	ใช้ไป
หนี้สินและทุน						
1. เงินสำรองประกันชีวิต	90.5		92.4		94.5	
2. เงินที่ต่องจ่ายตามกรมธรรม์คางจ่าย						
3. หนี้สินอนตามกรมธรรม์คางจ่าย			0.1			0.1
4. เงินประกันที่ถือไวตามสัญญา						
5. เงินคางจ่าย เกี่ยวกับการประกันตอ						
6. เงินกยมและเงินเบิกเกินบัญชี						
7. ค่าไชจายคางจ่าย		0.1	0.2		0.4	
8. หนี้สินอน ๆ	5.0		7.2		4.9	
9. บัญชีเดินสะพัดสำนักงานใหญ่						
10. เงินทุนชำระแลว						
11. สำรองจัดสรรจากกำไรสุทธิ						
12. กำไร(ขาดทุน)สะสม	0.2		0.1		0.1	
รวม	100.0	100.0	100.0	100.0	100.0	100.0
รวมแหล่งที่มาของ เงินทุน	108,758		144,806		204,243	
รวมแหล่งที่ใช้ไปของ เงินทุน	108,758		144,806		204,243	
(หน่วย: 1,000 บาท)						

## ตารางที่ 19

เปรียบเทียบแหล่งที่มาและใช้ไปของเงินทุน ประจำปี พ.ศ. 2520 ถึง 2522  
(หน่วย: ร้อยละ)

	บริษัทเมืองไทย จำกัด					
	2520		2521		2522	
	ได้มา	ใช้ไป	ได้มา	ใช้ไป	ได้มา	ใช้ไป
1. หลักทรัพย์วางประกัน						
2. พันธบัตร		4.0	7.2		11.3	
3. หุน, หุยกุและตั๋วสัญญาใช้เงิน	39.8			86.7		43.8
4. เงินฝากออม		88.5	49.4			36.8
5. อสังหาริมทรัพย์อื่น		0.6	1.8			1.7
6. เงินลงทุนอื่น						
7. เงินสดในมือและธนาคาร	0.4			6.7	2.8	
8. ที่ทำการและทรัพย์สินดำเนินงาน		6.3		5.0		6.9
9. เบี้ยประกันค่างรับ						
10. เงินวางไว้ตามสัญญาประกันค่าง						
11. เงินค่างรับเกี่ยวกับประกันค่าง		0.1				
12. รายได้จากการลงทุนค่างรับ						
13. สิ้นทรัพย์อื่น		0.5		1.0		1.7

## ตารางที่ 19 (ต่อ)

(หน่วย: ร้อยละ)

	บริษัทเมืองไทย จำกัด					
	2520		2521		2522	
	ได้มา	ใช้ไป	ได้มา	ใช้ไป	ได้มา	ใช้ไป
หนี้สินและทุน						
1. เงินสำรองประกันชีวิต	53.6		37.6			10.3
2. เงินที่คองจ่ายตามกรมธรรม์คางจ่าย	0.4		0.7			0.5
3. หนี้สินอื่นตามกรมธรรม์คางจ่าย	1.6		1.6		3.0	
4. เงินประกันที่ถือไว้ตามสัญญา						
5. เงินคางจ่ายเกี่ยวกับการประกันต่อ	0.5		0.4		0.1	
6. เงินกัยมและเงิน เบิก เกินบัญชี						
7. ค่าใช้จ่ายคางจ่าย	1.2		1.3		0.7	
8. หนี้สินอื่น ๆ	0.9			0.1	0.7	
9. บัญชีเกินสะพัดสำนักงานใหญ่						
10. เงินทุนชำระแล้ว					2.5	
11. สำรองจัดสรรจากกำไรสุทธิ						
12. กำไร(ขาดทุน)สะสม	1.6			0.5	77.2	
รวม	100.0	100.0	100.0	100.0	100.0	100.0
รวมแหล่งที่มาของเงินทุน	89,215		149,078		100,545	
รวมแหล่งใช้ไปของเงินทุน	89,215		149,078		100,545	
(หน่วย: 1,000 บาท)						

ตารางที่ 20

เปรียบเทียบแหล่งที่มาและใช้ไปของเงินทุน ประจำปี พ.ศ. 2520 ถึง 2522  
(หน่วย: ร้อยละ)

	บริษัทอินเตอร์ไลฟ์ จำกัด					
	2520		2521		2522	
	ได้มา	ใช้ไป	ได้มา	ใช้ไป	ได้มา	ใช้ไป
1. หลักทรัพย์วางประกัน						
2. พันธบัตร						
3. หุน, หุนก และตั๋วสัญญาใช้เงิน		4.0	5.3			12.3
4. เงินใหญ่ยืม		9.6		5.8	10.5	
5. อสังหาริมทรัพย์อื่น		0.5	5.6			15.1
6. เงินลงทุนอื่น				19.5	29.6	
7. เงินสคโนมือและธนาคาร	8.3		0.3			17.6
8. ที่ทำการและทรัพย์สินดำเนินงาน	6.5			43.6	4.4	
9. เบี้ยประกันค่างรับ	0.5			17.3		12.5
10. เงินวางไว้ตามสัญญาประกันต่อ						
11. เงินค่างรับเกี่ยวกับประกันต่อ						
12. รายได้จากการลงทุนค่างรับ		3.4			2.6	
13. สินทรัพย์อื่น		80.3	45.3			35.9

ตารางที่ 20 (ต่อ)

(หน่วย: ร้อยละ)

บริษัทอินเทอร์ไลฟ์ จำกัด

	บริษัทอินเทอร์ไลฟ์ จำกัด					
	2520		2521		2522	
	ได้มา	ใช้ไป	ได้มา	ใช้ไป	ได้มา	ใช้ไป
หนี้สินและทุน						
1. เงินสำรองประกันชีวิต	30.6		25.1		21.2	
2. เงินที่คองจ่ายตามกรมธรรม์คางจ่าย			1.0		0.1	
3. หนี้สินอื่นตามกรมธรรม์คางจ่าย	13.1			9.7		
4. เงินประกันที่ถือไวตามสัญญา						
5. เงินคางจ่ายเกี่ยวกับการประกันต่อ			0.6			0.9
6. เงินกู้ยืมและเงิน เบิก เกินบัญชี	19.8		10.7			5.6
7. ค่าใช้จ่ายคางจ่าย	0.8		0.2		0.5	
8. หนี้สินอื่น		2.2		4.1	30.6	
9. บัญชีเคินสะพักสำนักงานใหญ่						
10. เงินทุนชำระแล้ว	7.8					
11. สำรองจ้คัสรรจากกำไรสุทธิ						
12. กำไร(ขาดทุน)สะสม	12.6		5.9		0.5	
รวม	100.0	100.0	100.0	100.0	100.0	100.0
รวมแหล่งที่มาของเงินทุน	25,599		50,122		33,124	
รวมแหล่งที่ใช้ไปของเงินทุน	25,599		50,122		33,124	
(หน่วย: 1,000 บาท)						



## ตารางที่ 21

เปรียบเทียบแหล่งที่มาและใช้ไปของเงินทุน ประจำปี พ.ศ. 2520 ถึง 2522  
(หน่วย: ร้อยละ)

	บริษัทออคเนย์ จำกัด					
	2520		2521		2522	
	ได้มา	ใช้ไป	ได้มา	ใช้ไป	ได้มา	ใช้ไป
1. หลักทรัพย์วางประกัน						
2. พันธบัตร		2.4		20.3	3.8	
3. หุ้น, หุ้นกู้และตั๋วสัญญาใช้เงิน	5.3			32.2		71.3
4. เงินให้กู้ยืม	19.4		29.2		23.4	
5. อสังหาริมทรัพย์อื่น						
6. เงินลงทุนอื่น						
7. เงินสดในมือและธนาคาร		69.4		20.2	17.8	
8. ที่ทำการและทรัพย์สินดำเนินงาน		10.4		6.2		11.6
9. เบี้ยประกันค่างรับ		3.0		0.7		0.5
10. เงินวางไว้ตามสัญญาประกันต่อ						
11. เงินค่างรับเกี่ยวกับประกันต่อ	4.1		0.3			
12. รายได้จากการลงทุนค่างรับ		4.8	4.0			1.7
13. สินทรัพย์อื่น		3.4		16.8		14.9

## ตารางที่ 21 (ต่อ)

(หน่วย: ร้อยละ)

	บริษัทอาคเนย์ จำกัด					
	2520		2521		2522	
	ได้มา	ใช้ไป	ได้มา	ใช้ไป	ได้มา	ใช้ไป
หนี้สินและทุน						
1. เงินสำรองประกันชีวิต	65.5		50.2		49.4	
2. เงินที่คองจ่ายตามกรมธรรม์คางจ่าย	1.2			0.5	0.6	
3. หนี้สินอื่นตามกรมธรรม์คางจ่าย	0.7			0.2	0.6	
4. เงินประกันที่ถือไว้ตามสัญญา						
5. เงินคางจ่ายเกี่ยวกับการประกันคอง	0.8			0.6		
6. เงินกู้ยืมและเงิน เบิกเกินบัญชี						
7. ค่าใช้จ่ายคางจ่าย	0.5		0.7		0.3	
8. หนี้สินอื่น ๆ	2.5		7.0		2.1	
9. บัญชีเดินสะพักสำนักงานใหญ่						
10. เงินทุนชำระแล้ว			8.6			
11. สำรองจัดสรรจากกำไรสุทธิ		0.2		2.3	2.0	
12. กำไร(ขาดทุน)สะสม		6.4				
รวม	100.0	100.0	100.0	100.0	100.0	100.0
รวมแหล่งที่มาของเงินทุน	42,049		58,053		77,123	
รวมแหล่งที่ใช้ไปของเงินทุน	42,049		58,053		77,123	
(หน่วย: 1,000 บาท)						

ตารางที่ 22

เปรียบเทียบแหล่งที่มาและใช้ไปของเงินทุน ประจำปี พ.ศ. 2520 ถึง 2522

(หน่วย: รอยละ)

	บริษัทไทยสมุทร จำกัด					
	2520		2521		2522	
	ได้มา	ใช้ไป	ได้มา	ใช้ไป	ได้มา	ใช้ไป
1. หลักทรัพย์วางประกัน						
2. พันธบัตร		8.5		1.2	0.1	
3. หุ้น, หุ้นกู้และตั๋วสัญญาใช้เงิน		0.3		31.5		28.5
4. เงินฝากออม		61.8		61.0		54.9
5. อสังหาริมทรัพย์อื่น		10.4		3.8		0.3
6. เงินลงทุนอื่น						
7. เงินสดในมือและธนาคาร	7.9			1.4	2.1	
8. ที่ทำการและทรัพย์สินดำเนินงาน		0.8		0.6		8.3
9. เบี้ยประกันค่างรับ						
10. เงินวางไว้ตามสัญญาประกันค่อ						
11. เงินค่างรับเกี่ยวกับประกันค่อ		0.1	0.1		0.1	
12. รายได้จากการลงทุนค่างรับ		0.5		0.5		0.4
13. สินทรัพย์อื่น		17.5	18.8			1.6

ตารางที่ 22 (ต่อ)

(หน่วย: ร้อยละ)

	บริษัทไทยสมุทร จำกัด					
	2520		2521		2522	
	โตมา	ใช้ไป	โตมา	ใช้ไป	โตมา	ใช้ไป
หนี้สินและทุน						
1. เงินสำรองประกันชีวิต	86.4		78.0		91.4	
2. เงินที่คองจ่ายตามกรมธรรม์คางจ่าย	0.3		0.8		1.2	
3. หนี้สินอื่นตามกรมธรรม์คางจ่าย	0.1		0.1		0.1	
4. เงินประกันที่ถือไว้ตามสัญญา						
5. เงินคางจ่ายเกี่ยวกับการประกันคอง		0.1	0.1		0.3	
6. เงินกั้มและเงินเบิกเกินบัญชี						
7. คางจ่ายคางจ่าย	0.2		0.4		0.7	
8. หนี้สินอื่น ๆ	3.1		1.6		2.9	
9. บัญชีเคินสะพัคคางงานใหญ่						
10. เงินทุนชำระแลาว						
11. สำรองจัคสรรจากกำไรสุทธิ						
12. กำไร(ขาดทุน)สะสม	2.0		0.1		1.1	
รวม	100.0	100.0	100.0	100.0	100.0	100.0
รวมแหลงที่โตมาของเงินทุน	236,518		344,601		406,728	
รวมแหลงที่ใช้ไปของเงินทุน	236,518		344,601		406,728	
(หน่วย: 1,000 บาท)						

## ตารางที่ 23

เปรียบเทียบแหล่งที่มาและใช้ไปของเงินทุน ประจำปี พ.ศ. 2520 ถึง 2522

(หน่วย: ร้อยละ)

	บริษัท ร้อยชุก จำกัด					
	2520		2521		2522	
	ได้มา	ใช้ไป	ได้มา	ใช้ไป	ได้มา	ใช้ไป
1. หลักทรัพย์วางประกัน						
2. พันธบัตร				0.1		
3. หุน, หุนกุและตั๋วสัญญาใช้เงิน		80.2		83.3		41.7
4. เงินใหญ่ยืม	27.7			7.1		25.6
5. อสังหาริมทรัพย์อื่น		6.5	0.1			0.1
6. เงินลงทุนอื่น	10.1					
7. เงินสดในมือและธนาคาร		7.4	19.0		10.8	
8. ที่ทำการและทรัพย์สินดำเนินงาน	0.6			0.7		0.7
9. เบี้ยประกันค่างรับ		0.7		0.2		22.8
10. เงินวางไว้ตามสัญญาประกันต่อ						
11. เงินค่างรับเกี่ยวกับประกันต่อ		0.1	0.1		0.1	
12. รายได้จากการลงทุนค่างรับ		2.9		2.9		7.2
13. สินทรัพย์อื่น		0.6	0.5			1.7

## ตารางที่ 23 (ต่อ)

(หน่วย: ร้อยละ)

	บริษัท ร้อยชุก จำกัด					
	2520		2521		2522	
	ไ้มา	ไ้ไป	ไ้มา	ไ้ไป	ไ้มา	ไ้ไป
หนี้สินและทุน						
1. เงินสำรองประกันชีวิต	55.7		51.1		76.6	
2. เงินที่ต้องจ่ายตามกรมธรรม์คางจ่าย		0.6	0.1		1.6	
3. หนี้สินอื่นตามกรมธรรม์คางจ่าย		0.2	0.9		0.9	
4. เงินวางประกันที่ถือไว้ตามสัญญา						
5. เงินคางจ่ายเกี่ยวกับการประกันคอง	0.7		0.1		0.1	
6. เงินกั้มและเงิน เบิก เกิน บัญชี						
7. ค่าไ้จกคางจ่าย	0.1		0.1		0.2	
8. หนี้สินอื่น ๆ	5.1			5.7		0.2
9. บัญชี เคิน สะ พัก สำน กังาน ไ้ใหญ่						
10. เงินทุนชำระแล้ว			25.3			
11. เงินสำรองจัดสรรจากกำไรสุทธิ						
12. กำไร (ขาดทุน) สะสม		0.8	2.7		9.7	
รวม	100.0	100.0	100.0	100.0	100.0	100.0
รวมแหล่งที่ไ้มาของเงินทุน	32,049		39,486		36,125	
รวมแหล่งที่ไ้ไปของเงินทุน	32,049		39,486		36,125	
(หน่วย: 1,000 บาท)						

## ตารางที่ 24

เปรียบเทียบแหล่งที่มาและใช้ไปของเงินทุน ประจำปี พ.ศ. 2520 ถึง 2522

(หน่วย: ร้อยละ)

	บริษัทไทยเศรษฐกิจ จำกัด					
	2520		2521		2522	
	ได้มา	ใช้ไป	ได้มา	ใช้ไป	ได้มา	ใช้ไป
1. หลักทรัพย์วางประกัน						
2. พันธบัตร						
3. หุน, หุนกูและตั๋วสัญญาใช้เงิน						20.7
4. เงินฝากออม	3.0		1.0			1.7
5. อสังหาริมทรัพย์อื่น						
6. เงินลงทุนอื่น						11.2
7. เงินสดในมือและธนาคาร	1.5			18.8		22.5
8. ที่ทำการและทรัพย์สินค่านีนา		13.8	3.7		4.2	
9. เบี้ยประกันค่างรับ		45.2	25.2		1.9	
10. เงินวางไว้ตามสัญญาประกันค่อ						
11. เงินค่างรับเกี่ยวกับประกันค่อ						
12. รายได้จากการลงทุนค่างรับ		19.2	13.6			30.5
13. สินทรัพย์อื่น		14.2		6.5	5.7	

ตารางที่ 24 (ต่อ)

(หน่วย: ร้อยละ)

	บริษัทไทยเศรษฐกิจ จำกัด					
	2520		2521		2522	
	โตมา	ใช้ไป	โตมา	ใช้ไป	โตมา	ใช้ไป
หนี้สินและทุน						
1. เงินสำรองประกันชีวิต		7.6	56.0		88.2	
2. เงินที่ต้องจ่ายตามกรมธรรม์คางจ่าย			0.5			
3. หนี้สินอื่นตามกรมธรรม์คางจ่าย						
4. เงินประกันที่ถือไว้ตามสัญญา						
5. เงินคางจ่ายเกี่ยวกับประกันต่อ	5.9			1.3		3.2
6. เงินกู้ยืมและเงินเบิกเกินบัญชี						
7. ค่าใช้จ่ายคางจ่าย	35.0			32.5		8.4
8. หนี้สินอื่นๆ	54.6			40.9		1.8
9. บัญชีเคินสะพัดสำนักงานใหญ่						
10. เงินทุนชำระแล้ว						
11. สำรองจัดสรรจากกำไรสุทธิ						
12. กำไร(ขาดทุน)สะสม						
รวม	100.0	100.0	100.0	100.0	100.0	100.0
รวมแหล่งที่โตมาของเงินทุน	723		872		968	
รวมแหล่งที่ใช้ไปของเงินทุน	723		872		968	
(หน่วย: 1,000 บาท)						



## ตารางที่ 25

เปรียบเทียบแหล่งที่มาและใช้ไปของเงินทุน ประจำปี พ.ศ. 2520 ถึง 2522

(หน่วย: ร้อยละ)

	บริษัทไทยประติบัติ จำกัด					
	2520		2521		2522	
	โตมา	ใช้ไป	โตมา	ใช้ไป	โตมา	ใช้ไป
1. หลักทรัพย์วางประกัน						
2. พันธบัตร						
3. ทุน, หุ้น และตั๋วสัญญาใช้เงิน		71.7		43.2		24.6
4. เงินใหญ่ยืม	26.3			26.4		7.9
5. อสังหาริมทรัพย์อื่น	9.5		4.6			19.3
6. เงินลงทุนอื่น						
7. เงินสดในมือและธนาคาร		0.1		12.1	3.7	
8. ที่ทำการและทรัพย์สินดำเนินงาน		0.7		7.3		3.9
9. เบี้ยประกันค้างรับ		0.1		0.5		0.8
10. เงินวางไว้ตามสัญญาประกันต่อ						
11. เงินค้างรับเกี่ยวกับประกันต่อ						0.1
12. รายได้จากการลงทุนค้างรับ		2.0	0.4		0.9	
13. สินทรัพย์อื่น		14.5		7.8		43.4

## ตารางที่ 25 (ต่อ)

(หน่วย: ร้อยละ)

	บริษัทไทยประสิทธิ์ จำกัด					
	2520		2521		2522	
	ได้มา	ใช้ไป	ได้มา	ใช้ไป	ได้มา	ใช้ไป
หนี้สินและทุน						
1. เงินสำรองประกันชีวิต	30.4		77.1		17.7	
2. เงินที่คองจ่ายตามกรมธรรม์คองจ่าย	0.9		0.1		0.4	
3. หนี้สินอื่นตามกรมธรรม์คองจ่าย	1.6		1.0			
4. เงินประกันที่ถือไว้ตามสัญญา						
5. เงินคองจ่ายเกี่ยวกับประกันต่อ	1.9		1.1		0.2	
6. เงินกัยมและเงินเบิกเกินบัญชี	1.6			2.5		
7. ค่าใช้จ่ายคองจ่าย		0.1	0.7		0.2	
8. หนี้สินอื่นๆ		9.6		0.2	44.3	
9. บัญชีเดินสะพักสำนักงานใหญ่						
10. เงินทุนชำระแล้ว					19.8	
11. สำรองจัดสรรจากกำไรสุทธิ		1.2				
12. กำไร(ขาดทุน)สะสม	27.8		15.0		12.8	
รวม	100.0	100.0	100.0	100.0	100.0	100.0
รวมแหล่งที่ได้มาของเงินทุน	37,782		24,360		75,615	
รวมแหล่งที่ใช้ไปของเงินทุน	37,782		24,360		75,615	
(หน่วย: 1,000 บาท)						

ตารางที่ 26

เปรียบเทียบแหล่งที่มาและใช้ไปของเงินทุน ประจำปี พ.ศ. 2520 ถึง 2522

(หน่วย: ร้อยละ)

	บริษัท AIA จำกัด					
	2520		2521		2522	
	ได้มา	ใช้ไป	ได้มา	ใช้ไป	ได้มา	ใช้ไป
1. หลักทรัพย์ของประกัน						
2. พันธบัตร		18.5		10.5		27.5
3. หุ้น.หุ้นอและหลักทรัพย์อื่น ๆ		79.1		46.0	19.6	
4. เงินฝากออม	22.0		8.3			59.1
5. อสังหาริมทรัพย์อื่น						
6. เงินลงทุนอื่น						
7. เงินสด.เงินมือและธนาคาร	8.5			35.9	30.7	
8. ที่พักรวมและทรัพย์สินดำเนินงาน	0.9			0.1	0.3	
9. เบี้ยประกันความเสี่ยง	5.9					
10. เงินกองทุนสำรองสัญญาประกันต่อ						
11. เงินกองทุนเกี่ยวกับประกันต่อ		0.9	0.9		0.6	
12. รายได้จากการลงทุนความเสี่ยง		0.7		1.9		0.4
13. อื่นๆ		0.5	0.9		0.3	

ตารางที่ 26 (ต่อ)

(หน่วย: ร้อยละ)

	บริษัท AIA จำกัด					
	2520		2521		2522	
	โตมา	ใช้ไป	โตมา	ใช้ไป	โตมา	ใช้ไป
หนี้สินและทุน						
1. เงินสำรองประกันชีวิต	35.7		53.6		26.3	
2. เงินที่คงจ่ายตามกรมธรรม์คางจ่าย	1.3			3.3	0.1	
3. หนี้สินอื่นตามกรมธรรม์คางจ่าย	3.3		6.7		3.3	
4. เงินประกันที่ถือไว้ตามสัญญา						
5. เงินคางจ่ายเกี่ยวกับการประกันต่อ	0.9		0.6			1.1
6. เงินกัยมและเงินเบิกเกินบัญชี						
7. ค่าใช้จ่ายคางจ่าย	2.6			2.3		0.1
8. หนี้สินอื่นๆ	3.2		5.5		0.3	
9. บัญชีเคินสะพักสำนักงานใหญ่	1.1		1.5			11.8
10. เงินทุนชำระแล้ว		0.3	0.4			
11. สำรองจัดสรรจากกำไรสุทธิ						
12. กำไร(ขาดทุน)สะสม	14.6		21.6		18.5	
รวม	100.0	100.0	100.0	100.0	100.0	100.0
รวมแหล่งที่โตมาของเงินทุน	228,808		208,649		470,161	
รวมแหล่งที่ใช้ไปของเงินทุน	228,808		208,649		470,161	
(หน่วย: 1,000 บาท)						

## ตารางที่ 27

เปรียบเทียบแหล่งที่มาและใช้ไปของเงินทุน ประจำปี พ.ศ. 2520 ถึง 2522

(หน่วย: ร้อยละ)

	บริษัท CUL จำกัด					
	2520		2521		2522	
	ไ้	ไป	ไ้	ไป	ไ้	ไป
1. หลักทรัพย์วางประกัน						
2. พันธบัตร				40.6		17.9
3. หุน, หุนกและตัวสัญญาใช้เงิน		54.3		1.8		48.9
4. เงินใหญ่	47.3		9.6			4.7
5. อสังหาริมทรัพย์อื่น					1.2	
6. เงินลงทุนอื่น						
7. เงินสดในมือและธนาคาร		35.5	21.2		37.5	
8. ที่ทำการและทรัพย์สินดำเนินงาน	0.1		1.5		1.3	
9. เบี้ยประกันค่างรับ		3.0		4.0		7.8
10. เงินวางไว้ตามสัญญาประกันค่อ		0.8				
11. เงินค่างรับเกี่ยวกับประกันค่อ		2.1		8.7	6.3	
12. รายได้จากการลงทุนค่างรับ		3.2		1.8		
13. สินทรัพย์อื่น				0.1		2.6

ตารางที่ 27 (ต่อ)

(หน่วย: ร้อยละ)

	บริษัท CUL จำกัด					
	2520		2521		2522	
	ได้มา	ใช้ไป	ได้มา	ใช้ไป	ได้มา	ใช้ไป
หนี้สินและทุน						
1. เงินสำรองประกันชีวิต	14.6		63.0		47.5	
2. เงินที่คองจ่ายตามกรมธรรม์คางจ่าย		1.1	1.3			2.0
3. หนี้สินอื่นตามกรมธรรม์คางจ่าย	1.9		3.4			5.4
4. เงินประกันที่ถือไว้ตามสัญญา						
5. เงินคางจ่ายเกี่ยวกับประกันทอ	2.2			8.9		
6. เงินกั้มและเงินเบิกเกินบัญชี						
7. คาไรจายคางจ่าย	6.5				5.4	
8. หนี้สินอื่นๆ	6.1			9.6	0.8	
9. บัญชีเคินสะพัคสำนักงานใหญ่	6.7			20.8		
10. เงินทุนชำระแลว						
11. สำรองจัดสรรจากกำไรสุทธิ	2.5					
12. กำไร(ขาดทุน)สะสม	12.1			3.7		10.7
รวม	100.0	100.0	100.0	100.0	100.0	100.0
รวมแหล่งที่ไคมาของเงินทุน	11,439		7,398		13,960	
รวมแหล่งที่ใช้ไปของเงินทุน	11,439		7,398		13,960	
(หน่วย: 1,000 บาท)						