

เพลงชุดเจ้าพระยา: แม่น้ำแห่งกาลเวลาและอารยธรรม

กรอบแนวคิดสำคัญในการประพันธ์ ความก้าวหน้าทางวิชาการและการเสริมสร้างองค์ความรู้ ความสามารถในการบุกเบิกศาสตร์สาขาวิชา และควมามีคุณค่าเชิงประจักษ์

ในบทเพลงชุดนี้ ผู้ประพันธ์ใช้วิธีประพันธ์เพลงไทยแบบ “สับสนมัย และบุกไพรเบิกทาง” กล่าวคือ ได้ใช้ฐานรากสำคัญจากกระบวนแนวคิดหรือผลงานของโบราณจารย์เป็นตัวตั้ง จากนั้นจึงใช้วิธีจินตนาการ แต่อยู่บนพื้นฐานของทฤษฎีดนตรีไทยเป็นหลัก โดยเฉพาะอย่างยิ่งในมิติของทฤษฎีทางเสียง เพราะเนื่องด้วย วงที่จะมารองรับผลงานการประพันธ์เพลงในครั้งนั้น ใช้วงปี่พาทย์ไม้นวมผสมเครื่องสาย ดังนั้น ขอบเขตเสียง และความปลั่งจำเพาะของการบรรเลงแต่ละเครื่องมือจึงเป็นสิ่งสำคัญ

เพลงชุดเจ้าพระยา: แม่น้ำแห่งกาลเวลาและอารยธรรม ใช้กรอบของการประพันธ์เพลงสำนวนไทยใน อัตรารัจจะสามชั้นขึ้นมาก่อน โดยไม่ใช่เพลงต้นรากเดิมเป็นฐานในการประพันธ์ขยาย แต่ใช้สำนวน/ประโยค เพียงที่ว่า “รีดรีล ชลตรี - - - - - รีดรีล ดัพชล - - - - -” เป็นเชื้อไฟแห่งจินตนาการเท่านั้น จากนั้นจึงประพันธ์เนื้อร้องและทำนองเชื่อมโยงวิถีวัฒนธรรมสองฝั่งน้ำเจ้าพระยาในสมัยต้นกรุงรัตนโกสินทร์ สำแดงความรุ่งเรืองด้วยการทำที่เกี่ยวเปลี่ยนเป็นสำเนียงภาษาต่าง ๆ ซึ่งในบทเพลงล่องนทีนั้น นอกจาก ประพันธ์โดยอัตโนมัติวิธีแล้ว ผู้ประพันธ์ยังสอดแทรกวิถีคิดเรื่องการปรับวงแบบเบ็ดเสร็จลงไปด้วย กล่าวคือ เมื่อหมดสำนวนนำแล้ว จะรับเข้าเพลงแบบเพลงโหมโรงจากนั้นจึงบรรเลงชยี่ด้วยลูกบังคับพร้อมกันทั้งวง เพื่อต้องการสำแดงความพร้อมเพรียง ตัดไม้ข่มน้ำ และปรับเปลี่ยนอารมณ์ผู้ฟังให้เตรียมเข้าสู่จินตนาการใหม่ ซึ่งกำหนดให้ใช้หน้าทับปรบไก่ โดยยืน 9 จังหวะ ระคนด้วยการบรรเลงเครื่องหนึ่งแบบการส่ายตามสำนวน เน้นการใช้หน้าทับปรบไก่ ประคบเช่นเดียวกับเพลงแรก (เพลงชุดข้าว) และเมื่อสิ้นสุดที่ตัวเพลงล่องนทีแล้ว ใช้วิธีการทอดลง และเตรียมเชื่อมทำนองภาษาใหม่ด้วยทำนองเห่เรือ เนื่องจากผู้ประพันธ์มองว่า ในเนื้อเพลง ล่องนทีถูกจินตนาการกำกับด้วยโน้ตหรือท่วงทำนองที่นึกถึงวิถีชีวิตชาวบ้าน ไพร่ฟ้าประชาชน ที่อาศัยอยู่ริมสองฟากฝั่งแม่น้ำเจ้าพระยา ระลึกถึงห้วงน้ำ ลูกคลื่นน้อยใหญ่ บรรดาเรือที่แล่นผ่านสลับสวนทางกันไปมา ด้วยความเฉพาะของนาวาวิถี จนไปถึงความคลี่คลายด้วยเสียง และภาพแห่งกระบวนเรือพยุหยาตราทางชลมารค ที่อย่างไรก็ตาม ผืนแผ่นดินไทยยังคงสงบร่มเย็นด้วยพระบารมี ได้พระบรมโพธิสมภารของ กษัตริราชธิราช เมื่อคราเสด็จฯ ทางน้ำเมื่อใด ก็ยังความปลื้มปิติแก่ชาวสยามที่จะได้ชมพระบารมี ผู้ประพันธ์จึง ออกแบบท่วงทำนองเห่เรือด้วยทางเสียงซาวสอดแทรกสลับเอาไว้ในทุกช่วงตอนเพื่อสะท้อนแนวคิดดังกล่าวนี้ ให้ดำรงอยู่ โดยหมายว่า ถึงจะปรับเปลี่ยนทำนองใด ๆ ความหมายในเชิงสัญลักษณ์นี้ก็จะยังคงอยู่ และสะท้อนให้เห็นว่าแม่น้ำเจ้าพระยาเป็นแม่น้ำแห่งกาลเวลาและอารยธรรม ดังมีรายละเอียดต่อไปนี้

ล่องนที

(- ฟ ช ล	- ด - ร	- ช ฟ ร	- ด - ล)	- ช - ช	- - - ล	- - ร ด	ล ด - ร
- ล - ร	ด ล - ช	ฟ ร ฟ ล	- ช ฟ ร	- ด ด ด	ล ด - ร	ฟชล ด ร	- ฟ - ช
- ด ร ฟ	- ช - ล	ร ร ร ล	- ช - ฟ	ด ล - ด	- ร - ฟ	- - ล ช	- ฟ ช ล
-ฟชลชดชล	ชฟชลชดดร	ดรมฟชฟมร	มฟชฟมรดล	มดรมฟรมฟ	ชมฟชลฟชล	ชลดรดทลช	ลชฟรฟช-ฟ
* ร ม ร ร	ล ด ล ล	ช ล ช ช	ล ด ล ล	ด ช ล ช	ด ล ช ล	ร ด ล ด	ฟมร ด ร
ล ด ล ร	ด ฟ ร ช	ช ล ฟ ช	ร ฟ ด ร	ฟ ด ร ล	ด ร ฟ ด	ร ฟ ช ร	ฟ ช ล ช
ด ร ม ฟ	ช ล ล ล	ร ช ร ม	ฟ ล ช ฟ	ม ร ด ช	ด ร ม ฟ	ด ร ม ฟ	ช ล - -
ร ด ร ล	ช ล ด ร	()	ร ด ร ล	ด ฟ ช ล	()
- - - ฟ	- ช - ช	- - - ล	- ด - ด	- - - ร	- ด - ด	- - - ล	- ช - ช
- - - ด	- ร - ร	- - - ฟ	- ช - ช	- - - ล	- ช - ช	- - - ฟ	- ร - ร
ฟ ร ด ล	ด ล - -	ช ล ด ร	ด ร - -	ล ด ร -	ช ฟ ร -	ล ช ฟ -	ด ล ช -
ล ฟ ช ล	ด ล - -	ช ร ฟ ช	ล ช - -	ฟ ด ร ฟ	ช ฟ - -	ร ล ด ร	ฟ ร - -
ม ด ร ม	ฟ ร ม ฟ	ช ม ฟ ช	ล ฟ ช ล	ร ม ด ร	ล ด ช ล	ช ด ร ม	ฟ ล ช ฟ
ช ล ด ร	ฟ ด ร ฟ	ด ร ฟ ช	ล ฟ ช ล	()
ช ล ด ร	ฟ ด ร ฟ	ด ร ฟ ช	ล ฟ ช ล	()
ร ร ด ร	()	ด ด ล ด	()	ล ล ช ล	()	ช ช ฟ ช	()
- ฟ - ล	- ช - -	- ล - ร	- ด - -	- ฟ - ร	- ด - -	- ด - ล	- ช - -
- ล - ด	- ร - -	- ล - ฟ	- ช - -	- ร - ฟ	- ช - -	ล ช ฟ ร	ฟ ช - ฟ

*เพ็

- ล ช ฟ	ช ล - ล	- - - -	- - - ช	- - - -	- - - ฟ	- ช - ร	- ฟ - ช
- - - -	- - - ร	- - - ร	- - - ร	- - - ม	- - - ร	- ด - ล	- ด - ร

ในส่วนของสำนวนภาษานั้น ผู้ประพันธ์ได้ใช้วิธีการประพันธ์ทางเปลี่ยน โดยอาศัยสำนวนและทางเสียงเดิมจากบทเพลงล่องนทีเป็นฐาน แต่เป็นการวิวัฒนาการอีกขั้นหนึ่ง เพราะในคราวนี้ต้องการความกระชับ จึงมิได้ประพันธ์ทางเปลี่ยนโดยยึดจำนวนจังหวะคงเดิม แต่ปรับเปลี่ยนตามความเหมาะสมเพื่อให้สมเจตนา ดังกล่าวเป็นสำคัญ โดยเริ่มจากการประพันธ์สำเนียงฝรั่ง จีน แยก โดยจินตนาการถึงเชื้อชาติวิรัชภาษาสำคัญ ๆ ที่เกี่ยวข้องสัมพันธ์กับวิถีชีวิตชาวสยาม เมื่อครั้งต้นกรุงรัตนโกสินทร์มาแต่โบราณ ต้องการสะท้อนให้เห็นโดยผ่านการเล่าเรื่องด้วยการออกแบบของผู้ประพันธ์ และขอให้ ผศ.ดร.จตุพร สีม่วง ช่วยประพันธ์บทร้องและทำนองร้องขึ้นใหม่ เพื่อให้สอดคล้องกับเจตนาของผู้ประพันธ์ ปรากฏว่าได้ผลดีมาก ข้อค้นพบหนึ่งในมิติของดนตรีไทยศึกษา คือ เมื่อสำนวนร้อง/ทางร้อง ถูกขับร้องด้วยวิธีร้องแบบเพลงเนื้อเต็มจึงง่ายต่อการทำความเข้าใจ และสะดวกต่อการสื่อสารระหว่างผู้ประพันธ์และผู้เสพงาน ดังนั้น จึงถือว่าในมิติของการเรียนการสอนและเชิงวิชาการนั้น วิธีวิทยาการประพันธ์เพลงไทยในลักษณะนี้เป็นการวิวัฒนาการขึ้นใหม่ (บุ๋กไพรเบิกทาง) สามารถนำไปประยุกต์ปรับใช้ในหลาย ๆ โอกาสได้ ในแง่ของการประพันธ์เพลงไทยแนวใหม่

ที่ต้องการสะท้อนความหมายหรือสื่อความทั้งบุคคลในวิชาชีพและต่างวิชาชีพดนตรีก็ตาม เพราะง่ายต่อการทำความเข้าใจ และกระชับฉับไวเท่าทันกระแสวัฒนธรรมในปัจจุบัน ซึ่งทำนองภาษาต่าง ๆ ปรากฏ ดังนี้

สำเนียงฝรั่ง

----	----	---ล	----	-ฟ-ล	---ร
----	-ด-ล	-ฟ-ร	---ด	-ร-ม	-ฟ-ช
---ล	---ร	-ม-ฟ	---ด	-ฟ-ด	-ด-ล
----	---ฟ	-ม-ร	---ด	-ช-ท	-ล-ช
---ช	---ร	-ช-ช	----	-ล-ท	-ด-ร
----	-ท-ล	-ช-ร	---ร	-ฟ-ช	-ล-ช
---ช	---ร	-ช-ช	----	-ล-ช	-ด-ร
----	-ท-ล	-ช-ล	---ช	---ร	-ม-ฟ
---ล	---ร	-ล-ล	---ล	---ร	-ล-ล
----	---ช	-ท-ล	----	---ล	-ช-ฟ
---ม	---ร	---ด	----	-ร-ม	---ฟ

สำเนียงจีน

----	---ล	----	--ดร	--ฟร	ฟรฟด	รดรฟ	-ล-ช
----	-ชฟร	---ร	-ฟ-ช	--รด	รดรล	ดลดฟ	-ช-ล
----	---ฟ	---ช	---ร	-ด--	-ล-ช	---ฟ	---ร
-- --	-ฟชล	ชฟชล	-ด-ร	ฟ---	-มรด	ฟ---	-ม-ร
----	---ร	----	-ด-ร	---ฟ	-ร--	---ด	-ร-ล
----	---ล	----	-ช-ล	---ช	-ฟ-ร	---ร	-ฟ-ช
----	ดลดช	-ช-ช	ฟชลด	---ด	-ทลช	-ล-ด	-ร-ฟ

สำเนียงแขก

----	ช ด ม ช	-ช-ล	-ด-ช	----	ม ร ม ช	-ช-ล	-ด-ช
--- ร	-ด-ท	---ด	-ท-ล	---ท	-ล-ช	--ด ร	ม ฟ ช ล
----	----	---ด	-ล-ช	--ร ม	ร ม ฟ ช	--ช ล	ช ฟ ม ร
----	----	---ด	---ช	---ด	---ฟ	--ช ล	ช ฟ ม ร
----	---ร	----	ม ร ด ล	----	ด ล ช ฟ	-ม-ฟ	-ช-ล
-ร-ม	-ฟ-ช	-ฟช-	-ฟช-	---ร	ด ท ล ช	-ฟช-	-ฟช-
-ร-ม	ร ม ฟ ช	-ฟช-	-ฟช-	--ด ร	ม ฟ ช ล	--ด ร	ด ล ช ฟ

ทั้งนี้ ในการลงจบเพลงผู้ประพันธ์ได้พัฒนาวิธีการขึ้นใหม่คือ การนำสำนวนล่องนที (สำเนียงไทย) เรียงร้อยเข้าด้วยกันกับสำนวนเพลงสำเนียงฝรั่ง จีน แขก ตามลำดับแบบวิธีการตัดทอน ปรับเปลี่ยนด้วยการใช้อัตราจังหวะชั้นเดียวและใช้ตะโพนตีสองไม้เข้าช่วย และลงจบด้วยสำนวนทำนองเห่เรืออีกครั้งหนึ่ง ซึ่งพบว่าลงตัวและไพเราะสมเจตนามาก โดยมีรายละเอียดดังนี้

สำนวนจบเพลง

--รร	ฟ ร ด ล	ช ฟ ช ล	-ด-ร	-รรร	ฟ ร ด ล	ช ล ด ล	ช ฟ -ช
---ช	-ชชช	-ลดช	ลชฟร	-ลด ร	ฟ ด ร ฟ	ลชฟช	ล ด -ล
---ร	-รรร	-รดล	-ลลล	---ช	-ชชช	-ชฟร	-รรร
ฟ ด ร ด	ช ล ด ร	ช ฟ ร ฟ	ด ร ฟ ช	ด ร ด ล	ร ด ล ช	ด ล ช ฟ	ลชฟร
----	---ร	-ร--	ด ล ด ร	---ร	ฟ ร ฟ ด	ร ด ร ฟ	-ช-ล
----	----	ด ร ด ล	ด ล ช ฟ	----	ด ฟ ช ล	ช ล ด ล	-ชฟร
-ร-ม	ร ม ฟ ช	-ฟช-	-ฟช-	--ด ร	ม ฟ ช ล	--ด ร	ด ล ช ฟ

ภาคผนวก

- ไม้ตไทย 'เพลงชุดข้าว'

- ไม้ตไทย 'เพลงชุดเจ้าพระยา: แม่น้ำแห่งกาลเวลาและอารยธรรม'

- ไม้ตไทย 'เพลงชุดไตรภูมิ'

เพลงชุดเจ้าพระยา: แม่น้ำแห่งกาลเวลาและอารยธรรม

เพลง ล่องนที

สามชั้น

หน้าทับสองไม้

(- ฟ ช ล	- ด - ร	- ช ฟ ร	- ด - ล)	- ช - ช	- - - ล	- - ร ด	ล ด - ร
- ล - ร	ด ล - ช	ฟ ร ฟ ล	- ช ฟ ร	- ด ด ด	ล ด - ร	ฟชล ด ร	- ฟ - ช
- ด ร ฟ	- ช - ล	ร ร ร ล	- ช - ฟ	ด ล - ด	- ร - ฟ	- - ล ช	- ฟ ช ล
-ฟชลชดชล	ชฟชลชลดร	ดรมฟชฟมร	มฟชฟม รคล	มดรมฟ รมฟ	ชมฟชลฟชล	ชลดรดทลช	ลชฟรฟช-ฟ
* ร ม ร ร	ล ด ล ล	ช ล ช ช	ล ด ล ล	ด ช ล ช	ด ล ช ล	ร ด ล ด	ฟมร ด ร
ล ด ล ร	ด ฟ ร ช	ช ล ฟ ช	ร ฟ ด ร	ฟ ด ร ล	ด ร ฟ ด	ร ฟ ช ร	ฟ ช ล ช
ด ร ม ฟ	ช ล ล ล	ร ช ร ม	ฟ ล ช ฟ	ม ร ด ช	ด ร ม ฟ	ด ร ม ฟ	ช ล - -
ร ด ร ล	ช ล ด ร	()	ร ด ร ล	ด ฟ ช ล	()
- - - ฟ	- ช - ช	- - - ล	- ด - ด	- - - ร	- ด - ด	- - - ล	- ช - ช
- - - ด	- ร - ร	- - - ฟ	- ช - ช	- - - ล	- ช - ช	- - - ฟ	- ร - ร
ฟ ร ด ล	ด ล - -	ช ล ด ร	ด ร - -	ล ด ร -	ช ฟ ร -	ล ช ฟ -	ด ล ช -
ล ฟ ช ล	ด ล - -	ช ร ฟ ช	ล ช - -	ฟ ด ร ฟ	ช ฟ - -	ร ล ด ร	ฟ ร - -
ม ด ร ม	ฟ ร ม ฟ	ช ม ฟ ช	ล ฟ ช ล	ร ม ด ร	ล ด ช ล	ช ด ร ม	ฟ ล ช ฟ
ช ล ด ร	ฟ ด ร ฟ	ด ร ฟ ช	ล ฟ ช ล	()
ช ล ด ร	ฟ ด ร ฟ	ด ร ฟ ช	ล ฟ ช ล	()
ร ร ด ร	(ด ด ล ด	(ล ล ช ล	(ช ช ฟ ช	(
- ฟ - ล	- ช - -	- ล - ร	- ด - -	- ฟ - ร	- ด - -	- ด - ล	- ช - -
- ล - ด	- ร - -	- ล - ฟ	- ช - -	- ร - ฟ	- ช - -	ล ช ฟ ร	ฟ ช - ฟ

*เห่

- ลชฟ	ช ล - ล	- - - -	- - - -	- - - -	- - - ฟ	- ช - ร	- ฟ - ช
- - - -	- - - ร	- - - ร	- - - ร	- - - ม	- - - ร	- ด - ล	- ด - ร

เพลงสำเนียงฝรั่ง

----	----	---ล	----	-ฟ-ล	---ร
----	-ด-ล	-ฟ-ร	---ด	-ร-ม	-ฟ-ช
---ล	---ร	-ม-ฟ	---ด	-ฟ-ด	-ด-ล
----	---ฟ	-ม-ร	---ด	-ช-ท	-ล-ช
---ช	---ร	-ช-ช	----	-ล-ท	-ด-ร
----	-ท-ล	-ช-ร	---ร	-ฟ-ช	-ล-ช
---ช	---ร	-ช-ช	----	-ล-ช	-ด-ร
----	-ท-ล	-ช-ล	---ช	---ร	-ม-ฟ
---ล	---ร	-ล-ล	---ล	---ร	-ล-ล
----	---ช	-ท-ล	----	---ล	-ช-ฟ
---ม	---ร	---ด	----	-ร-ม	---ฟ

เพลงสำเนียงจีน

----	---ล	----	--ด ร	--ฟ ร	ฟ ร ฟ ด	ร ด ร ฟ	-ล-ช
----	-ช ฟ ร	---ร	-ฟ-ช	--ร ด	ร ด ร ล	ด ล ด ฟ	-ช-ล
----	---ฟ	---ช	---ร	-ด--	-ล-ช	---ฟ	---ร
----	-ฟช ล	ช ฟ ช ล	-ด-ร	ฟ---	-ม ร ด	ฟ---	-ม-ร
----	---ร	----	-ด-ร	---ฟ	-ร--	---ด	-ร-ล
----	---ล	----	-ช-ล	---ช	-ฟ-ร	---ร	-ฟ-ช
----	ด ล ด ช	-ช-ช	ฟช ล ด	---ด	-ท ล ช	-ล-ด	-ร-ฟ

เพลงสำเนียงแขก

----	ช ด ม ช	-ช - ล	- ด - ช	----	ม ร ม ช	-ช - ล	- ด - ช
--- ร	- ด - ท	--- ด	- ท - ล	--- ท	- ล - ช	-- ด ร	ม พ ช ล
----	----	--- ด	- ล - ช	-- ร ม	ร ม พ ช	-- ช ล	ช พ ม ร
----	----	--- ด	--- ช	--- ด	--- พ	-- ช ล	ช พ ม ร
----	--- ร	----	ม ร ด ล	----	ด ล ช พ	- ม - พ	- ช - ล
- ร - ม	- พ - ช	- พ ช -	- พ ช -	--- ร	ด ท ล ช	- พ ช -	- พ ช -
- ร - ม	ร ม พ ช	- พ ช -	- พ ช -	-- ด ร	ม พ ช ล	-- ด ร	ด ล ช พ

สำนวนจบเพลง

-- ร ร	พ ร ด ล	ช พ ช ล	- ด - ร	- ร ร ร	พ ร ด ล	ช ล ด ล	ช พ - ช
--- ช	- ช ช ช	- ล ด ช	ล ช พ ร	- ล ด ร	พ ด ร พ	ล ช พ ช	ล ด - ล
--- ร	- ร ร ร	- ร ด ล	- ล ล ล	--- ช	- ช ช ช	- ช พ ร	- ร ร ร
พ ด ร ด	ช ล ด ร	ช พ ร พ	ด ร พ ช	ด ร ด ล	ร ด ล ช	ด ล ช พ	ล ช พ ร
----	--- ร	- ร --	ด ล ด ร	--- ร	พ ร พ ด	ร ด ร พ	- ช - ล
----	----	ด ร ด ล	ด ล ช พ	----	ด พ ช ล	ช ล ด ล	- ช พ ร
- ร - ม	ร ม พ ช	- พ ช -	- พ ช -	-- ด ร	ม พ ช ล	-- ด ร	ด ล ช พ

ทางระนาบเอก

(- ฟ ช ล)	- ด - ร	- ช ฟ ร	- ด - ล)	- ช - ช	--- ล	--- ด	--- ร
- ล - ร	ด ล - ช	--- ฟ	--- ร	--- ด	--- ร	--- ฟ	--- ช
- ด - ฟ	- ช - ล	- ด - ล	- ช - ฟ	- ล - ด	- ร - ฟ	-- ล ช	- ฟ ช ล
-ฟชลชดชล	ชฟชลชลดร	ดรมฟชฟมร	มฟชฟมรดล	มดรมฟมรฟ	ชมฟชลฟชล	ชลดรคทลช	ลชฟรฟช-ฟ
* ร ม ร ร	ล ด ล ล	ช ช ฟ ช	ล ด ล ล	ด ช ล ช	ร ม ช ล	ร ด ล ด	ช ล ด ร
ฟ ร ด ล	ร ด ล ช	ด ล ช ฟ	ล ช ฟ ร	ฟ ด ร ด	ช ล ด ร	ช ฟ ร ฟ	ด ร ฟ ช
ม ร ด ร	ม ฟ ช ล	ด ร ด ล	ด ล ช ฟ	ม ด ร ม	ฟ ร ม ฟ	ด ร ม ฟ	ช ล --
ร ด ร ล	ช ล ด ร	()	ร ด ร ล	ด ฟ ช ล	()
--- ฟ	--- ช	--- ล	--- ด	--- ร	- ด - ด	--- ล	- ช - ช
--- ด	- ร - ร	--- ฟ	- ช - ช	--- ล	- ช - ช	--- ฟ	- ร - ร
ฟ ร ด ล	ด ล --	ช ล ด ร	ด ร --	ล ด ร -	ช ฟ ร -	ล ช ฟ -	ด ล ช -
ล ฟ ช ล	ด ล --	ช ร ฟ ช	ล ช --	ฟ ด ร ฟ	ช ฟ --	ร ล ด ร	ฟ ร --
ม ด ร ม	ฟ ร ม ฟ	ช ม ฟ ช	ล ฟ ช ล	ร ม ด ร	ล ด ช ล	ช ด ร ม	ฟ ล ช ฟ
ช ล ด ร	ฟ ด ร ฟ	ด ร ฟ ช	ล ฟ ช ล	()
ช ล ด ร	ฟ ด ร ฟ	ด ร ฟ ช	ล ฟ ช ล	()
ร ร ด ร	(ด ด ล ด	(ล ล ช ล	(ช ช ฟ ช	(
- ฟ - ล	- ช --	- ล - ร	- ด --	- ฟ - ร	- ด --	- ด - ล	- ช --
- ล - ด	- ร --	- ล - ฟ	- ช --	- ร - ฟ	- ช --	ล ช ฟ ร	ฟ ช - ฟ

*เห่

- ลชฟ	ช ล - ล	----	--- ช	----	--- ฟ	- ช -ร	- ฟ - ช
----	--- ร	--- ร	--- ร	--- ม	--- ร	- ด - ล	- ด -ร

เพลงสำเนียงฝรั่ง

----	----	--- ล	----	- ฟ - ล	--- ร
----	- ด - ล	- ฟ - ร	--- ด	- ร - ม	- ฟ - ช
--- ล	--- ร	- ม - ฟ	--- ด	- ฟ - ด	- ด - ล
----	--- ฟ	- ม - ร	--- ด	--- ฟ	- ช - ล
--- ฟ	--- ม	- ร - ด	----	- ช - ท	- ล - ช
----	--- ร	- ช - ช	----	- ล - ท	- ด - ร
--- ด	--- ล	- ช - ร	--- ร	- ฟ - ช	- ล - ช
----	--- ร	- ช - ช	----	- ล - ท	- ด - ร
----	- ท - ล	- ช - ล	--- ช	--- ร	- ม - ฟ
--- ล	--- ร	- ล - ล	--- ล	--- ร	- ล - ล
----	--- ช	- ท - ล	----	--- ล	- ช - ฟ
--- ม	--- ร	--- ด	----	--- ร	- ม - ฟ

เพลงสำเนียงจีน

----	--- ล	----	-- ด ร	-- ฟ ร	ฟ ร ฟ ด	ร ด ร ฟ	ช ล - ช
----	ล ช ฟ ร	- ร --	ด ร ฟ ช	-- ร ด	ร ด ร ล	ด ล ด ฟ	- ช - ล
----	- ฟ - ฟ	--- ช	--- ร	- ด --	- ล - ช	--- ฟ	--- ร
----	- ฟ ช ล	ช ฟ ช ล	- ด - ร	--- ฟ	- ม ร ด	- ฟ --	ม ร ด - ร
----	--- ร	----	- ด - ร	--- ฟ	- ร --	--- ด	- ร - ล
----	--- ล	----	- ช - ล	--- ช	- ฟ - ร	--- ร	- ฟ - ช
----	ด ล ด ช	- ช - ช	ฟ ช ล ด	--- ด	- ท ล ท	- ด - ร	- ฟ --

เพลงสำเนียงแขก

-----	ช ด ม ช	- ช - ล	ช ล ด ช	-----	ม ร ม ช	- ช - ล	ช ล ด ช
--- ร	- ด - ท	--- ด	- ท - ล	--- ท	- ล - ช	-- ม ฟ	ม ฟ ช ล
-----	-----	--- ด	- ล - ช	-- ร ม	ร ม ฟ ช	-- ช ล	ช ฟ ม ร
-----	-----	--- ด	--- ช	--- ด	--- ฟ	-- ช ล	ช ฟ ม ร
-----	--- ร	-----	ม ร ด ล	-- ด ล	ด ล ช ฟ	ช ฟ ด ฟ	- ช - ล
- ร - ม	- ฟ - ช	- ฟ ช -	- ฟ ช -	--- ร	ด ท ล ช	- ฟ ช -	- ฟ ช -
- ร - ม	ร ม ฟ ช	- ฟ ช -	- ฟ ช -	-- ด ร	ม ฟ ช ล	-- ด ร	ด ล ช ฟ
-- ร ร	ฟ ร ด ล	ช ฟ ช ล	- ด - ร	- ร ร ร	ฟ ร ด ล	ช ล ด ล	ช ฟ - ช
--- ช	- ช ช ช	- ล ด ช	ล ช ฟ ร	ด ล ด ร	ฟ ด ร ฟ	ล ช ฟ ช	ล ด - ล
--- ร	- ร ร ร	- ร ด ล	- ล ล ล	--- ช	- ช ช ช	- ช ฟ ร	- ร ร ร
ฟ ด ร ด	ช ล ด ร	ช ฟ ร ฟ	ด ร ฟ ช	ด ร ด ล	ร ด ล ช	ด ล ช ฟ	ล ช ฟ ร
-----	--- ร	- ร --	ด ล ด ร	--- ร	ฟ ร ฟ ด	ร ด ร ฟ	- ช - ล
-----	-----	ด ร ด ล	ด ล ช ฟ	-----	ด ฟ ช ล	ช ล ด ล	- ช ฟ ร
- ร - ม	ร ม ฟ ช	- ฟ ช -	- ฟ ช -	-- ด ร	ม ฟ ช ล	-- ด ร	ด ล ช ฟ

ทางจะเข้

(- ฟ ช ล)	- ด - ร	- ช ฟ ร	- ด - ล)	- ช - ช	- - - ล	- - ร ด	ล ด - ร	
- ล - ร	ด ล - ช	- - ฟ ฟ ฟ	ล ช ฟ ร	- ด ด ด	ล ด - ร	ฟชลดดร	- ฟ - ช	
- ด ร ฟ	- ช - ล	ร ร ร ล	- ช - ฟ	ด ล - ด	- ร - ฟ	- - ล ช	- ฟ ช ล	
-ฟชลชดชล	ชฟชลชลดดร	ดรมฟชฟมร	มฟชฟมรดล	มดรมฟมรฟ	ชมฟชลฟชล	ชลดดรคทลช	ลชฟรฟช-ฟ	
* ร ม ร ร	ล ด ล ล	ช ล ช ช	ล ด ล ล	ด ช ล ช	ด ล ช ล	ร ด ล ด	ฟมร ด ร	
ล ด ล ร	ด ฟ ร ช	ช ล ฟ ช	ร ฟ ด ร	ฟ ด ร ล	ด ร ฟ ด	ร ฟ ช ร	ฟ ช ล ช	
ด ร ม ฟ	ช ล ล ล ล	ร ช ร ม	ฟ ล ช ฟ	ม ร ด ช	ด ร ม ฟ	ด ร ม ฟ	ช ล - -	
ร ด ร ล	ช ล ด ร	()	ร ด ร ล	ด ฟ ช ล	()	
- - - ฟ	- ช - ช	- - - ล	- ด - ด	- - - ร	- ด - ด	- - - ล	- ช - ช	
- - - ด	- ร - ร	- - - ฟ	- ช - ช	- - - ล	- ช - ช	- - - ฟ	- ร - ร	
ฟ ร ด ล	ด ล - -	ช ล ด ร	ด ร - -	ล ด ร -	ช ฟ ร -	ล ช ฟ -	ด ล ช -	
ล ฟ ช ล	ด ล - -	ช ร ฟ ช	ล ช - -	ฟ ด ร ฟ	ช ฟ - -	ร ล ด ร	ฟ ร - -	
ม ด ร ม	ฟ ร ม ฟ	ช ม ฟ ช	ล ฟ ช ล	ร ม ด ร	ล ด ช ล	ช ด ร ม	ฟ ล ช ฟ	
ช ล ด ร	ฟ ด ร ฟ	ด ร ฟ ช	ล ฟ ช ล	()	
ช ล ด ร	ฟ ด ร ฟ	ด ร ฟ ช	ล ฟ ช ล	()	
ร ร ด ร	()	ด ด ล ด	()	ล ล ช ล	()
- ฟ - ล	- ช - -	- ล - ร	- ด - -	- ฟ - ร	- ด - -	- ด - ล	- ช - -	
- ล - ด	- ร - -	- ล - ฟ	- ช - -	- ร - ฟ	- ช - -	ล ช ฟ ร	ฟ ช - ฟ	

*เห้

- ลชฟ	ช ล - ล	- - - -	- - - ช	- - - -	- - - ฟ	- ช - ร	- ฟ - ช
- - - -	- - - ร	- - - ร	- - - ร	- - - ม	- - - ร	- ด - ล	- ด - ร

เพลงสำเนียงฝรั่ง

----	----	--- ล	----	- ฟ - ล	--- ร
----	- ด - ล	- ฟ - ร	--- ด	- ร - ม	- ฟ - ช
--- ล	--- ร	- ม - ฟ	--- ด	- ฟ - ด	- ด - ล
----	--- ฟ	- ม - ร	--- ด	- ช - ท	- ล - ช
--- ช	--- ร	- ช - ช	----	- ล - ท	- ด - ร
----	- ท - ล	- ช - ร	--- ร	- ฟ - ช	- ล - ช
--- ช	--- ร	- ช - ช	----	- ล - ช	- ด - ร
----	- ท - ล	- ช - ล	--- ช	--- ร	- ม - ฟ
--- ล	--- ร	- ล - ล	--- ล	--- ร	- ล - ล
----	--- ช	- ท - ล	----	--- ล	- ช - ฟ
--- ม	--- ร	--- ด	----	- ร - ม	--- ฟ

เพลงสำเนียงจีน

----	--- ล	----	-- ด ร	-- ฟ ร	ฟ ร ฟ ด	ร ด ร ฟ	- ล - ช
----	- ช ฟ ร	--- ร	- ฟ - ช	-- ร ด	ร ด ร ล	ด ล ด ฟ	- ช - ล
----	--- ฟ	--- ช	--- ร	- ด --	- ล - ช	--- ฟ	--- ร
----	- ฟ ช ล	ช ฟ ช ล	- ด - ร	ฟ ---	- ม ร ด	ฟ ---	- ม - ร
----	--- ร	----	- ด - ร	--- ฟ	- ร --	--- ด	- ร - ล
----	--- ล	----	- ช - ล	--- ช	- ฟ - ร	--- ร	- ฟ - ช
----	ด ล ด ช	- ช - ช	ฟ ช ล ด	--- ด	- ท ล ช	- ล - ด	- ร - ฟ

เพลงสำเนียงแขก

-----	ช ด ม ช	- ช - ล	- ด - ช	-----	ม ร ม ช	- ช - ล	- ด - ช
--- ร	- ด - ท	--- ด	- ท - ล	--- ท	- ล - ช	-- ด ร	ม ฟ ช ล
-----	-----	--- ด	- ล - ช	-- ร ม	ร ม ฟ ช	-- ช ล	ช ฟ ม ร
-----	-----	--- ด	--- ช	--- ด	--- ฟ	-- ช ล	ช ฟ ม ร
-----	--- ร	-----	ม ร ด ล	-----	ด ล ช ฟ	- ม - ฟ	- ช - ล
- ร - ม	- ฟ - ช	- ฟ ช -	- ฟ ช -	--- ร	ด ท ล ช	- ฟ ช -	- ฟ ช -
- ร - ม	ร ม ฟ ช	- ฟ ช -	- ฟ ช -	-- ด ร	ม ฟ ช ล	-- ด ร	ด ล ช ฟ
-- ร ร	ฟ ร ด ล	ช ฟ ช ล	- ด - ร	- ร ร ร	ฟ ร ด ล	ช ล ด ล	ช ฟ - ช
--- ช	- ช ช ช	- ล ด ช	ล ช ฟ ร	- ล ด ร	ฟ ด ร ฟ	ล ช ฟ ช	ล ด - ล
--- ร	- ร ร ร	- ร ด ล	- ล ล ล	--- ช	- ช ช ช	- ช ฟ ร	- ร ร ร
ฟ ด ร ด	ช ล ด ร	ช ฟ ร ฟ	ด ร ฟ ช	ด ร ด ล	ร ด ล ช	ด ล ช ฟ	ล ช ฟ ร
-----	--- ร	- ร --	ด ล ด ร	--- ร	ฟ ร ฟ ด	ร ด ร ฟ	- ช - ล
-----	-----	ด ร ด ล	ด ล ช ฟ	-----	ด ฟ ช ล	ช ล ด ล	- ช ฟ ร
- ร - ม	ร ม ฟ ช	- ฟ ช -	- ฟ ช -	-- ด ร	ม ฟ ช ล	-- ด ร	ด ล ช ฟ

ทางซอด้วง

(- ฟ ซ ล)	- ด - ร	- ช ฟ ร	- ด - ล)	- ช - ช	- - - ล	- - ร ด	ล ด - ร
- ล - ร	ด ล - ช	ฟ ร ฟ ล	- ช ฟ ร	- ด ด ด	ล ด - ร	- ล ด ี่ ร	- ฟ - ช
- ด - ฟ	- ช - ล	- ร ด ล	- ช - ฟ	- ล - ด	- ร - ฟ	- - ล ช	ล ช ฟ ซ ล
-ฟซลชดซล	ชฟซลชลดร	ดรมฟชฟมร	มฟชฟมรดล	มดรมฟมรฟ	ชมฟชลฟซล	ชลดรคทลช	ลชฟรฟ-ชฟ
* ร ม ร ร	ล ด ล ล	ช ล ช ช	ล ด ล ล	ด ช ล ช	ด ล ช ล	ร ด ล ด	ม ร ด ร
ล ด ล ร	ด ฟ ร ช	ช ล ฟ ช	ร ฟ ด ร	ฟ ด ร ล	ด ร ฟ ด	ร ฟ ช ร	ฟ ช ล ช
ด ร ม ฟ	ช ล ล ล ล	ร ช ร ม	ฟ ล ช ฟ	ม ร ด ช	ด ร ม ฟ	ด ร ม ฟ	ช ล - -
ร ด ร ล	ช ล ด ร	()	ร ด ร ล	ด ฟ ซ ล	()
- - - ฟ	- ช - ช	- - - ล	- ด - ด	- - - ร	- ด - ด	- - - ล	- ช - ช
- - - ด	- ร - ร	- - - ฟ	- ช - ช	- - - ล	- ช - ช	- - - ฟ	- ร - ร
ฟ ร ด ล	ด ล - -	ช ล ด ร	ด ร - -	ล ด ร -	ช ฟ ร -	ล ช ฟ -	ด ล ช -
ล ฟ ซ ล	ด ล - -	ช ร ฟ ช	ล ช - -	ฟ ด ร ฟ	ช ฟ - -	ร ล ด ร	ฟ ร - -
ม ด ร ม	ฟ ร ม ฟ	ช ม ฟ ช	ล ฟ ซ ล	ร ม ด ร	ล ด ช ล	ช ด ร ม	ฟ ล ช ฟ
ช ล ด ร	ฟ ด ร ฟ	ด ร ฟ ช	ล ฟ ซ ล	()
ช ล ด ร	ฟ ด ร ฟ	ด ร ฟ ช	ล ฟ ซ ล	()
ร ร ด ร	(ด ด ล ด	(ล ล ช ล	(ช ช ฟ ช	(
- ฟ - ล	- ช - -	- ล - ร	- ด - -	- ฟ - ร	- ด - -	- ด - ล	- ช - -
- ล - ด	- ร - -	- ล - ฟ	- ช - -	- ร - ฟ	- ช - -	ล ช ฟ ร	ฟ ช - ฟ

*เห่

- ลชฟ	ช ล - ล	- - - -	- - - ช	- - - -	- - - ฟ	- ช - ร	- ฟ - ช
- - - -	- - - ร	- - - ร	- - - ร	- - - ม	- - - ร	- ด - ล	- ด - ร

เพลงสำเนียงฝรั่ง

----	----	--- ล	----	- ฟ - ล	--- ร
----	- ด - ล	- ฟ - ร	--- ด	- ร - ม	- ฟ - ช
--- ล	--- ร	- ม - ฟ	--- ด	- ฟ - ด	- ด - ล
----	--- ฟ	- ม - ร	--- ด	- ช - ท	- ล - ช
--- ช	--- ร	- ช - ช	----	- ล - ท	- ด - ร
----	- ท - ล	- ช - ร	--- ร	- ฟ - ช	- ล - ช
--- ช	--- ร	- ช - ช	----	- ล - ช	- ด - ร
----	- ท - ล	- ช - ล	--- ช	--- ร	- ม - ฟ
--- ล	--- ร	- ล - ล	--- ล	--- ร	- ล - ล
----	--- ช	- ท - ล	----	--- ล	- ช - ฟ
--- ม	--- ร	--- ด	----	- ร - ม	--- ฟ

เพลงสำเนียงจีน

----	--- ล	----	-- ด ร	-- ฟ ร	ฟ ร ฟ ด	ร ด ร ฟ	- ล - ช
----	- ช ฟ ร	--- ร	- ฟ - ช	-- ร ด	ร ด ร ล	ด ล ด ฟ	- ช - ล
----	--- ฟ	--- ช	--- ร	- ด --	- ล - ช	--- ฟ	--- ร
----	- ฟ ช ล	ช ฟ ช ล	- ด - ร	ฟ ---	- ม ร ด	ฟ ---	- ม - ร
----	--- ร	----	- ด - ร	--- ฟ	- ร --	--- ด	- ร - ล
----	--- ล	----	- ช - ล	--- ช	- ฟ - ร	--- ร	- ฟ - ช
----	ด ล ด ช	- ช - ช	ฟ ช ล ด	--- ด	- ท ล ช	- ล - ด	- ร - ฟ

เพลงสำเนียงแขก

-----	ช ด ม ช	- ช - ล	- ด - ช	-----	ม ร ม ช	- ช - ล	- ด - ช
--- ร	- ด - ฑ	--- ด	- ฑ - ล	--- ฑ	- ล - ช	-- ด ร	ม ฟ ช ล
-----	-----	--- ด	- ล - ช	-- ร ม	ร ม ฟ ช	-- ช ล	ช ฟ ม ร
-----	-----	--- ด	--- ช	--- ด	--- ฟ	-- ช ล	ช ฟ ม ร
-----	--- ร	-----	ม ร ด ล	-----	ด ล ช ฟ	- ม - ฟ	- ช - ล
- ร - ม	- ฟ - ช	- ฟ ช -	- ฟ ช -	--- ร	ด ท ล ช	- ฟ ช -	- ฟ ช -
- ร - ม	ร ม ฟ ช	- ฟ ช -	- ฟ ช -	-- ด ร	ม ฟ ช ล	-- ด ร	ด ล ช ฟ
-- ร ร	ฟ ร ด ล	ช ฟ ช ล	- ด - ร	- ร ร ร	ฟ ร ด ล	ช ล ด ล	ช ฟ - ช
--- ช	- ช ช ช	- ล ด ช	ล ช ฟ ร	- ล ด ร	ฟ ด ร ฟ	ล ช ฟ ช	ล ด - ล
--- ร	- ร ร ร	- ร ด ล	- ล ล ล	--- ช	- ช ช ช	- ช ฟ ร	- ร ร ร
ฟ ด ร ด	ช ล ด ร	ช ฟ ร ฟ	ด ร ฟ ช	ด ร ด ล	ร ด ล ช	ด ล ช ฟ	ล ช ฟ ร
-----	--- ร	- ร --	ด ล ด ร	--- ร	ฟ ร ฟ ด	ร ด ร ฟ	- ช - ล
-----	-----	ด ร ด ล	ด ล ช ฟ	-----	ด ฟ ช ล	ช ล ด ล	- ช ฟ ร
- ร - ม	ร ม ฟ ช	- ฟ ช -	- ฟ ช -	-- ด ร	ม ฟ ช ล	-- ด ร	ด ล ช ฟ

ทางซอู้

(- ฟ ช ล	- ด - ร	- ช ฟ ร	- ด - ล)	- ช - ช	- - - ล	- - ร ด	ล ด - ร				
- ล - ร	ด ล - ช	ล ช ด ช ล	ช ฟ ช ฟ ร	- ด ด ด	ล ด - ร	- ล ด ร	- ฟ - ช				
- ด ร ฟ	- ช - ล	ร ร ร ล	- ช - ฟ	ด ล - ด	- ร - ฟ	- - ล ช	- ฟ ช ล				
-ฟชลชดชล	ชฟชลชลดล	ดลรฟชฟมร	มฟชฟมรดล	มดลรฟมรฟ	ชมฟชลฟชล	ชลดลรดลช	ลชฟรฟช-ฟ				
* ร ม ร ร	ล ด ล ล	ด ล ช ฟ	ม ฟ ช ล	ด ช ล ช	ร ม ช ล	ร ด ล ด	ช ล ด ร				
ล ด ล ร	ด ฟ ร ช	ช ล ฟ ช	ร ฟ ด ร	ฟ ด ร ล	ด ร ฟ ด	ร ฟ ช ร	ฟ ช ล ช				
ด ร ม ฟ	ม ฟ ช ล	ด ร ด ช	ล ด ล ช ฟ	ม ด ร ม	ฟ ร ม ฟ	ม ร ด ร	ม ฟ ช ล				
()	ร ด ร ล	ช ล ด ร	()	ร ด ร ล	ด ฟ ช ล				
- - ฟ ฟ	ฟ ด ล ช	- - ล ล	ด ล ร ด	- - ร ร	ฟ ร ล ด	- ล ด ล	ด ล ฟ ช				
- - ด ด	ร ช ฟ ร	- ร ด ล	ด ล ฟ ช	- - ด ด	ร ด ฟ ช	ล ล ล ด	ล ช ฟ ร				
- - ฟ ร	ด ล ด ล	- - ช ล	ด ร ด ร	- ล ด ร	- ช ฟ ร	- ล ช ฟ	- ด ล ช				
- - ล ฟ	ช ล ด ล	- - ช ร	ฟ ช ล ช	- - ฟ ด	ร ฟ ช ฟ	- - ร ล	ด ร ฟ ร				
ม ด ร ม	ฟ ล ช ฟ	ช ล ด ช	ล ร ด ล	ช ล ด ร	ล ด ช ล	- - ฟ ช	ด ล ช ฟ				
())	- ร ด ล	ร ด ล ช	ล ฟ ช ล	- - ด ล				
ช ล ด ร	ฟ ด ร ฟ	ด ร ฟ ช	ล ฟ ช ล	- ร ด ล	ร ด ล ช	ด ล ช ฟ	- - ช ฟ				
()	ร ร ด ร	()	ด ด ล ด	()	ล ล ช ล	()	ช ช ฟ ช
- ฟ - ล	- ช - -	- ล - ร	- ด - -	- ฟ - ร	- ด - -	- ด - ล	- ช - -				
- ล - ด	- ร - -	- ล - ฟ	- ช - -	- ร - ฟ	- ช - -	ลชฟร	ฟช - ฟ				

*เห่

- ลชฟ	ช ล - ล	- - - -	- - - ช	- - - -	- - - ฟ	- ช - ร	- ฟ - ช
- - - -	- - - ร	- - - ร	- - - ร	- - - ม	- - - ร	- ด - ล	- ด - ร

เพลงสำเนียงฝรั่ง

----	----	--- ล	----	- ฟ - ล	--- ร
----	- ด - ล	- ฟ - ร	--- ด	- ร - ม	- ฟ - ช
--- ล	--- ร	- ม - ฟ	--- ด	- ฟ - ด	- ด - ล
----	--- ฟ	- ม - ร	--- ด	- ช - ท	- ล - ช
--- ช	--- ร	- ช - ช	----	- ล - ท	- ด - ร
----	- ท - ล	- ช - ร	--- ร	- ฟ - ช	- ล - ช
--- ช	--- ร	- ช - ช	----	- ล - ช	- ด - ร
----	- ท - ล	- ช - ล	--- ช	--- ร	- ม - ฟ
--- ล	--- ร	- ล - ล	--- ล	--- ร	- ล - ล
----	--- ช	- ท - ล	----	--- ล	- ช - ฟ
--- ม	--- ร	--- ด	----	- ร - ม	--- ฟ

เพลงสำเนียงจีน

----	--- ล	----	-- ดร	-- ฟ ร	ฟ ร ฟ ด	ร ด ร ฟ	- ล - ช
----	- ช ฟ ร	--- ร	- ฟ - ช	-- ร ด	ร ด ร ล	ด ล ด ฟ	- ช - ล
----	--- ฟ	--- ช	--- ร	- ด --	- ล - ช	--- ฟ	--- ร
----	- ฟ ช ล	ช ฟ ช ล	- ด - ร	ฟ ---	- ม ร ด	ฟ ---	- ม - ร
----	--- ร	----	- ด - ร	--- ฟ	- ร --	--- ด	- ร - ล
----	--- ล	----	- ช - ล	--- ช	- ฟ - ร	--- ร	- ฟ - ช
----	ด ล ด ช	- ช - ช	ฟ ช ล ด	--- ด	- ท ล ช	- ล - ด	- ร - ฟ

เพลงสำเนียงแขก

-----	ช ด ม ช	- ช - ล	- ด - ช	-----	ม ร ม ช	- ช - ล	- ด - ช
--- ร	- ด - ท	--- ด	- ท - ล	--- ท	- ล - ช	-- ดร	ม ฟ ช ล
-----	-----	--- ด	- ล - ช	-- ร ม	ร ม ฟ ช	-- ช ล	ช ฟ ม ร
-----	-----	--- ด	--- ช	--- ด	--- ฟ	-- ช ล	ช ฟ ม ร
-----	--- ร	-----	ม ร ด ล	-----	ด ล ช ฟ	- ม - ฟ	- ช - ล
- ร - ม	- ฟ - ช	- ฟ ช -	- ฟ ช -	--- ร	ด ท ล ช	- ฟ ช -	- ฟ ช -
- ร - ม	ร ม ฟ ช	- ฟ ช -	- ฟ ช -	-- ดร	ม ฟ ช ล	-- ดร	ด ล ช ฟ
-- ร ร	ฟ ร ด ล	ช ฟ ช ล	- ด - ร	- ร ร ร	ฟ ร ด ล	ช ล ด ล	ช ฟ - ช
--- ช	- ช ช ช	- ล ด ช	ล ช ฟ ร	- ล ด ร	ฟ ด ร ฟ	ล ช ฟ ช	ล ด - ล
--- ร	- ร ร ร	- ร ด ล	- ล ล ล	--- ช	- ช ช ช	- ช ฟ ร	- ร ร ร
ฟ ด ร ด	ช ล ด ร	ช ฟ ร ฟ	ด ร ฟ ช	ด ร ด ล	ร ด ล ช	ด ล ช ฟ	ล ช ฟ ร
-----	--- ร	- ร --	ด ล ด ร	--- ร	ฟ ร ฟ ด	ร ด ร ฟ	- ช - ล
-----	-----	ด ร ด ล	ด ล ช ฟ	-----	ด ฟ ช ล	ช ล ด ล	- ช ฟ ร
- ร - ม	ร ม ฟ ช	- ฟ ช -	- ฟ ช -	-- ดร	ม ฟ ช ล	-- ดร	ด ล ช ฟ

ทางห้องวงใหญ่

- ล - ร	ด ล - ซ	--- ฟ	--- ร	--- ด	--- ร	--- ฟ	--- ซ
- ล - ร	ด ล - ซ	--- ฟ	--- ล	--- ซ	--- ล	--- ฟ	--- ซ

- ด - ฟ	- ซ - ล	- ด - ล	- ซ - ฟ	- ล - ด	- ร - ฟ	--- ซ	--- ล
- ซ - ฟ	- ซ - ล	- ด - ล	- ซ - ฟ	- ม - ซ	- ร - ฟ	--- ซ	--- ล

- ซ ล - ด - ล	- ซล - ดร	--มฟซฟ--	--ซฟ----	ม - รรฟ - มฟ	ซ - ฟซล - ซล	--ดร----	ลซ - ฟซ - ฟ
ฟ - ซ - ซ	ซฟ - ซล	ดร----มร	มฟ -- มรดล	- ด - ร - -	- ม - ฟ - -	ซล - - ดทลซ	- ฟร - - ด

ลซ - ซล	ร ด - ด	ฟฟ - ม	- ร - ด	ลล - ซ	- ล - ด	ลล - ซ	- ล - ด
- ฟ - -	- ล - ร	- ม - ร	ด - - ล	- ซ - ล	- ด - ล	- ซ - ล	- ด - ล

- ล - ร	ด ล - -	ซ ซ - -	ฟ ฟ - ร	- ร - -	ด ด - -	ร ร - -	ฟ ฟ - ซ
- ล - ร	--- ซ	--- ฟ	--- ล	- ล - ซ	--- ล	--- ฟ	--- ซ

- ด - ฟ	--ซล	- ด - ล	- ซ - ฟ	- ร - -	ด ด - -	ร ร - -	ฟ ฟ - ซ
- ซ - ฟ	--- ล	- ด - ล	- ซ - ฟ	- ล - ซ	--- ล	--- ฟ	--- ซ

()	ร - ร -	--ด ร	()	- ร - ร	ด - ซ ล
()	- ด - ล	ซ ล - -	()	ด - ล -	- ฟ - -

--- ฟ	--- ซ	--- ล	--- ด	--- ร	--- ด	--- ล	--- ล
--- ฟ	--- ซ	--- ล	--- ด	--- ร	--- ด	--- ล	--- ล

--- ด	--- ร	--- ฟ	--- ซ	--- ล	--- ซ	--- ฟ	--- ร
--- ด	--- ร	--- ฟ	--- ซ	--- ล	--- ซ	--- ฟ	--- ร

-- ฟ ร	-- ด -	-----	ด ร ด ร	-- ด ร	- ช - -	- ล - -	- ด - -
-----	ด ล - ล	-- ช ล	-----	- ล - -	-- ฟ ร	-- ช ฟ	-- ล ช

-- ล -	ช ล - ล	-----	ฟ ช - ช	-- ฟ -	ร ฟ - ฟ	-- ร -	ด ร - ร
--- ฟ	-- ช -	-- ด ร	-- ฟ ร	--- ด	-- ร ด	--- ล	-- ด -

- ร - -	ด ล - -	ฟ ฟ - -	ช ช - ล	- ด - ร	- ด - -	ล ล - -	ช ช - ฟ
-- ด ล	-- ช ฟ	--- ช	--- ล	- ด - ร	- ด - ล	--- ช	--- ฟ

()	- ร - -	ร ด - -	ล - ช ล	-- ด -
()	-- ด ล	-- ล ช	- ฟ - -	--- ล

()	- ร - -	ร ด - -	ด ล - -	-- ช -
()	-- ด ล	-- ล ช	ช ฟ - -	--- ฟ

()	ร ร - ร	()	ด - ด - ด	()	ล - ล - ล	()	ช - ช - ช
()	ร - ด -	()	ด - ล -	()	ล - ช -	()	ช - ฟ -

--- ฟ	- ล - ช	--- ล	- ร - ด	--- ฟ	- ร - ด	--- ด	-- ช
--- ฟ	- ล - ช	--- ล	- ร - ด	--- ฟ	- ร - ด	--- ด	-- ช

--- ล	- ร - ด	--- ล	- ฟ - ช	--- ร	- ฟ - ช	ล ช - -	ฟ ร - ฟ
--- ล	- ร - ด	--- ล	- ฟ - ช	--- ร	- ฟ - ช	-- ฟ ร	--- ด

*เห่

---	---ล	---ล	-ร-ด	---ฟ	-ร-ด	---ล	-ล-ช
----	---ล	---ล	-ร-ด	---ฟ	-ร-ด	---ล	-ล-ช

---ล	-ด-ร	---ร	-ฟ-ช	---ร	-ฟ-ช	---ล	-ด-ร
----	-ด-ร	---ร	-ฟ-ช	---ร	-ฟ-ช	---ล	-ด-ร

เพลงสำเนียงฝรั่ง

----	----	-ฟ--	-ฟ--	-ฟ--	-ฟ--
----	----	---ร	---ล	---ร	---ล

-ฟ--	-ฟ--	-ฟ--	-ฟ--	-ฟ--	-ฟ--
---ร	---ล	---ร	---ล	---ร	---ล

-ฟ--	-ฟ--	-ฟ--	-ฟ--	-ฟ--	-ฟ--
---ร	---ล	---ร	---ล	---ร	---ล

-ฟ--	-ฟ--	-ฟ--	-ฟ--	-ฟ--	-ฟ--
---ร	---ล	---ร	---ล	---ร	---ล

-ฟ--	-ฟ--	-ฟ--	-ฟ--	-ฟ--	-ฟ--
---ร	---ล	---ร	---ล	---ร	---ล

-ฟ--	-ฟ--	-ฟ--	-ฟ--	-ฟ--	-ฟ--
---ร	---ล	---ร	---ล	---ร	---ล

- พ --	- พ --	- พ --	- พ --	- พ --	- พ --
--- ร	--- ล	--- ร	--- ล	--- ร	--- ล

- พ --	- พ --	- พ --	- พ --	- พ --	- พ --
--- ร	--- ล	--- ร	--- ล	--- ร	--- ล

- พ --	- พ --	- พ --	- พ --	- พ --	- พ --
--- ร	--- ล	--- ร	--- ล	--- ร	--- ล

- พ --	- พ --	- พ --	- พ --	- พ --	- พ --
--- ร	--- ล	--- ร	--- ล	--- ร	--- ล

- พ --	- พ --	- พ --	- พ --	- พ --	- พ --
--- ร	--- ล	--- ร	--- ล	--- ร	--- ล

เพลงสำเนียงจีน

----	--- ล	----	- ด - ร	-- พ -	พ - พ -	ร - ร -	- ล - ช
----	--- ม	----	- ช - ล	--- ร	- ร - ด	- ด - พ	- ม - ร

----	- ช --	----	-- พ ช	-- ร -	ร - ร -	ด - ด -	- ช - ล
----	-- พ ร	- ร --	ด ร --	--- ด	- ด - ล	- ล - พ	- ร - ม

----	--- พ	--- ช	--- ร	- ด --	- ล - ช	--- พ	--- ร
----	--- พ	--- ช	--- ล	- ด --	- ล - ช	--- พ	--- ล

----	-- ช ล	-- ช ล	- ด - ร	--- พ	- ม --	- พ --	ม ร ด - ร
----	- พ --	ช พ --	- ช - ล	--- ด	-- ร ด	- ด --	ม ร ด - ร

-----	---- ร	-----	- ด - ร	---- ฟ	- ร - ด	---- ด	- ร - ล
-----	---- ร	-----	- ด - ร	---- ฟ	- ร - ด	---- ด	- ร - ล

-----	---- ล	-----	- ช - ล	---- ช	- ฟ - ร	---- ร	- ฟ - ช
-----	---- ล	-----	- ช - ล	---- ช	- ฟ - ล	---- ล	- ฟ - ช

-----	ด - ด -	- ช - -	- ช ล ด	---- ด	- ท - -	- ล - -	---- ฟ
-----	- ล - ช	- ร - -	ฟ - - ด	---- ช	- - ล ช	---- ด	- ร - ฟ

เพลงสำเนียงแขก

-----	- - ม ช	- ช - ล	- ล ด -	-----	ม - ม ช	- ช - ล	- ล ด -
-----	ช ด - ช	- ช - -	ช - - ช	-----	- ร - ช	- ช - -	ช - - ช

---- ร	- ด - ท	---- ด	- ท - ล	---- ท	- ล - ช	-----	ม ฟ ช ล
---- ล	- ช - ฟ	---- ช	- ฟ - ม	---- ฟ	- ม - ร	- - ด ร	---- ล

-----	-----	---- ด	- ล - ช	---- ม	- ม ฟ ช	- - ช ล	-----
-----	-----	---- ด	- ล - ช	- - ร -	ร - - ช	-----	ช ฟ ม ร

-----	-----	-----	-----	-----	---- ฟ	- - ช ล	-----
-----	-----	---- ด	---- ช	---- ด	-----	-----	ช ฟ ม ร

-----	---- ร	-----	ฟ ร - -	-----	ด ล - -	ชฟ - ฟ	- ช - ล
-----	---- ร	-----	- - ด ล	-----	- - ช ฟ	- - ด ด	- ร - ล

- ร - ม	- ฟ - ช	- - ช -	- ช - ช	- - ด ร	-----	- ฟ - ช	- - ช -
- ล - ท	- ด - ร	- ฟ - -	ฟ - - -	-----	ด ท ล ช	- ด - ร	- ฟ - -

- ร - ม	-- ฟ ช	-- ช -	- ช - ช	-----	ม ฟ ช ล	-- ด ร	-----
- ล - ท	ร ม --	- ฟ --	ฟ ---	-- ด ร	--- ล	-----	ด ล ช ฟ

- ร - ร	ฟ ร --	-- ช ล	- ด - ร	- ร - ร	ฟ ร --	-- ด ล	--- ช
-- ร -	-- ด ล	ช ฟ - ม	- ด - ร	-- ร -	-- ด ล	ช ล --	ช ฟ - ร

-----	- ช - ช	- ล ด -	ล ช --	-- ด ร	ฟ - ร ฟ	ล ช --	ล ด - ล
--- ช	-----	--- ช	-- ฟ ร	- ล --	- ด --	-- ฟ ช	--- ม

--- ร	- ร - ร	- ร ด ล	- ล - ล	--- ช	- ช - ช	- ช ฟ ร	- ร - ร
--- ร	- ร - ร	- ร ด ม	- ม - ม	--- ช	- ช - ช	- ช ฟ ล	- ล - ล

--- ร	-- ด ด	-- ร ร	-- ฟ ฟ	- ล - ด	- ล --	ช ช --	ฟ ฟ - ร
--- ล	- ช --	- ล --	- ฟ --	- ล - ด	- ล - ช	--- ฟ	--- ล

-----	- ร - ร	-----	ด - ด ร	-- ฟ -	ฟ - ฟ-	ร - ร -	- ช - ล
-----	- ร - ร	-----	- ล - ล	--- ร	- ร - ด	- ด - ฟ	- ร - ม

-----	-----	ด ร --	ด ล --	-----	-- ช ล	-- ด ล	--- ช
-----	-----	-- ด ล	-- ช ฟ	-----	ด ฟ --	ช ล --	ช ฟ - ร

- ร - ม	- ฟ - ช	-- ช -	- ช - ช	-----	ม ฟ ช ล	-- ด ร	-----
- ด - ร	- ม - ฟ	- ฟ --	ฟ ---	-- ด ร	- - - ล	-----	ด ล ฟ ช

ทางห้องวงเล็ก

----	----	----	----	--- ชู	--- ล	--- ด	--- ร
----	----	----	----	--- ชู	--- ล	--- ด	--- ร

- ล - ร	ด ล - ชู	--- ฟ	--- ร	--- ด	--- ร	--- ฟ	--- ชู
- ล - ร	ด ล - ชู	--- ฟ	--- ล	--- ชู	--- ล	--- ฟ	--- ชู

- ด - ฟ	- ชู - ล	- ด - ล	- ชู - ฟ	- ล - ด	- ร - ฟ	--- ชู	--- ล
- ชู - ฟ	- ชู - ล	- ด - ล	- ชู - ฟ	- ม - ชู	- ร - ฟ	--- ชู	--- ล

-- ชลคิล -	-- ชล - ดร	-- มฟชฟ	มฟชฟ	ม - รรฟ - มฟ	ชู - ฟชชชช	ดร ----	ลช ฟช - ฟ
-ฟช - ช - -	ชฟ - - ชล	ดรมร ----	มรดล	ด - - - ร - -	ม - - ฟ - -	ชล - - ดทลช	- - ฟรด - -

- ม - ร ร	- ด - ล ล	ด ชู - -	ด - ล - ล	ด - ล ชู	- - ชู ล	ร ด - ด	- - ดร
ร - - ร	ล - - ล	- - ฟ ชู	- ล - ล	- ชู - -	ร ม - -	- - ล -	ช ล - -

ฟ ร - -	ด - ล -	ล - ชู -	ชู - ฟ -	ม ร - ม -	ฟ - ชู -	ช ฟ - ชู -	ล - ด -
- - ด ล	- ฟ - ชู	- ร - ฟ	- ด - ร	- ด - ร	- ม - ฟ	- ม - ฟ	- ชู - ล

()	ร - ร -	- - ดร	()	- ร - ร	ด - ชู ล
()	- ด - ล	ช ล - -	()	ด - ล -	- ฟ - -

--- ฟ	--- ชู	--- ล	--- ด	--- ร	--- ด	--- ล	--- ล
--- ฟ	--- ชู	--- ล	--- ด	--- ร	--- ด	--- ล	--- ล

--- ด	--- ร	--- ฟ	--- ชู	--- ล	--- ชู	--- ฟ	--- ร
--- ด	--- ร	--- ฟ	--- ชู	--- ล	--- ชู	--- ฟ	--- ร

-- ฟ ร	-- ด -	-----	ด ร ด ร	-- ด ร	- ช - -	- ล - -	- ด - -
-----	ด ล - ล	-- ช ล	-----	- ล - -	-- ฟ ร	-- ช ฟ	-- ล ช

-- ล -	ช ล - ล	-----	ฟ ช - ช	-- ฟ -	ร ฟ - ฟ	-- ร -	ด ร - ร
--- ฟ	-- ช -	-- ด ร	-- ฟ ร	--- ด	-- ร ด	--- ล	-- ด -

ม ร - ม -	ฟ - ช -	ช ฟ - ช -	ล - ด -	- ม - ร	- ด - ล	- ช - -	ฟ ช - ฟ
- ด - ร	- ม - ฟ	- ม - ฟ	- ช - ล	ร - ด -	ล - ช -	ฟ - ร ม	--- ด

()	- ร - -	ร ด - -	ล - ช ล	-- ด -
()	-- ด ล	-- ล ช	- ฟ - -	--- ล

()	- ร - -	ร ด - -	ด ล - -	-- ช -
()	-- ด ล	-- ล ช	ช ฟ - -	--- ฟ

()	ร ร - ร	()	ด ด - ด	()	ล ล - ล	()	ช ช - ช
()	ร - ด -	()	ด - ล -	()	ล - ช -	()	ช - ฟ -

--- ฟ	- ล - ช	--- ล	- ร - ด	--- ฟ	- ร - ด	--- ด	-- ช
--- ฟ	- ล - ช	--- ล	- ร - ด	--- ฟ	- ร - ด	--- ด	-- ช

--- ล	- ร - ด	--- ล	- ฟ - ช	--- ร	- ฟ - ช	ล ช - -	ฟ ช - ฟ
--- ล	- ร - ด	--- ล	- ฟ - ช	--- ร	- ฟ - ช	-- ร ม	--- ด

เพลงสำเนียงฝรั่ง

- ฟ - -	- ฟ - -	- ฟ - -	- ฟ - -	- ฟ - -	- ฟ - -
- - - ร	- - - ล	- - - ร	- - - ล	- - - ร	- - - ล

- ฟ - -	- ฟ - -	- ฟ - -	- ฟ - -	- ฟ - -	- ฟ - -
- - - ร	- - - ล	- - - ร	- - - ล	- - - ร	- - - ล

- ฟ - -	- ฟ - -	- ฟ - -	- ฟ - -	- ฟ - -	- ฟ - -
- - - ร	- - - ล	- - - ร	- - - ล	- - - ร	- - - ล

- ฟ - -	- ฟ - -	- ฟ - -	- ฟ - -	- ฟ - -	- ฟ - -
- - - ร	- - - ล	- - - ร	- - - ล	- - - ร	- - - ล

- ฟ - -	- ฟ - -	- ฟ - -	- ฟ - -	- ฟ - -	- ฟ - -
- - - ร	- - - ล	- - - ร	- - - ล	- - - ร	- - - ล

- ฟ - -	- ฟ - -	- ฟ - -	- ฟ - -	- ฟ - -	- ฟ - -
- - - ร	- - - ล	- - - ร	- - - ล	- - - ร	- - - ล

- ฟ - -	- ฟ - -	- ฟ - -	- ฟ - -	- ฟ - -	- ฟ - -
- - - ร	- - - ล	- - - ร	- - - ล	- - - ร	- - - ล

- ฟ - -	- ฟ - -	- ฟ - -	- ฟ - -	- ฟ - -	- ฟ - -
- - - ร	- - - ล	- - - ร	- - - ล	- - - ร	- - - ล

- ฟ - -	- ฟ - -	- ฟ - -	- ฟ - -	- ฟ - -	- ฟ - -
- - - ร	- - - ล	- - - ร	- - - ล	- - - ร	- - - ล

เพลงสำเนียงจีน

-----	---ล	-----	-ด-ร	--ฟ-	ฟ-ฟ-	ร-ร-	-ล-ช
-----	---ม	-----	-ช-ล	---ร	-ร-ด	-ด-ฟ	-ม-ร

-----	-ช--	-----	--ฟช	--ร-	ร-ร-	ด-ด-	-ช-ล
-----	--ฟร	-ร--	ด ร--	---ด	-ด-ล	-ล-ฟ	-ร-ม

-----	---ฟ	---ช	---ร	-ด--	-ล-ช	---ฟ	---ร
-----	---ฟ	---ช	---ล	-ด--	-ล-ช	---ฟ	---ล

-----	--ชล	--ชล	-ด-ร	---ฟ	-ม--	-ฟ--	ม ร ด-ร
-----	-ฟ--	ช ฟ--	-ช-ล	---ด	--รด	-ด--	ม ร ด-ร

-----	---ร	-----	-ด-ร	---ฟ	-ร-ด	---ด	-ร-ล
-----	---ร	-----	-ด-ร	---ฟ	-ร-ด	---ด	-ร-ล

-----	---ล	-----	-ช-ล	---ช	-ฟ-ร	---ร	-ฟ-ช
-----	---ล	-----	-ช-ล	---ช	-ฟ-ล	---ล	-ฟ-ช

-----	ด-ด-	-ช--	-ชลด	---ด	-ท--	-ล--	---ฟ
-----	-ล-ช	-ร--	ฟ--ด	---ช	--ลช	---ด	-ร-ฟ

เพลงสำเนียงแขก

-----	-- ม ช	- ช - ล	- ล ด -	-----	ม - ม ช	- ช - ล	- ล ด -
-----	ช ด - ช	- ช --	ช -- ช	-----	- ร - ช	- ช --	ช -- ช

--- ร	- ด - ท	--- ด	- ท - ล	--- ท	- ล - ช	-----	ม ฟ ช ล
--- ล	- ช - ฟ	--- ช	- ฟ - ม	--- ฟ	- ม - ร	-- ด ร	--- ล

-----	-----	--- ด	- ล - ช	--- ม	- ม ฟ ช	-- ช ล	-----
-----	-----	--- ด	- ล - ช	-- ร -	ร -- ช	-----	ช ฟ ม ร

-----	-----	-----	-----	-----	--- ฟ	-- ช ล	-----
-----	-----	--- ด	--- ช	--- ด	-----	-----	ช ฟ ม ร

-----	--- ร	-----	ฟ ร --	-----	ด ล --	ชฟ - ฟ	- ช - ล
-----	--- ร	-----	-- ด ล	-----	-- ช ฟ	-- ด ด	- ร - ล

- ร - ม	- ฟ - ช	-- ช -	- ช - ช	-- ด ร	-----	- ฟ - ช	-- ช -
- ล - ท	- ด - ร	- ฟ --	ฟ ---	-----	ด ท ล ช	- ด - ร	- ฟ --

- ร - ม	-- ฟ ช	-- ช -	- ช - ช	-----	ม ฟ ช ล	-- ด ร	-----
- ล - ท	ร ม --	- ฟ --	ฟ ---	-- ด ร	--- ล	-----	ด ล ช ฟ

- ร - ร	ฟ ร --	-- ช ล	- ด - ร	- ร - ร	ฟ ร --	-- ด ล	--- ช
-- ร -	-- ด ล	ช ฟ - ม	- ด - ร	-- ร -	-- ด ล	ช ล --	ช ฟ - ร

-----	- ช - ช	- ล ด -	ล ช --	-- ด ร	ฟ - ร ฟ	ล ช --	ล ด - ล
--- ช	-----	--- ช	-- ฟ ร	- ล --	- ด --	-- ฟ ช	--- ม

--- ร	- ร- ร	- ร ด ล	- ล - ล	--- ช	- ช - ช	- ช ฟ ร	- ร - ร
--- ร	- ร- ร	- ร ด ม	- ม - ม	--- ช	- ช - ช	- ช ฟ ล	- ล - ล

--- ร	-- ด ด	-- ร ร	-- ฟ ฟ	- ล - ด	- ล --	ช ช --	ฟ ฟ - ร
--- ล	- ช --	- ล --	- ฟ --	- ล - ด	- ล - ช	--- ฟ	--- ล

----	- ร- ร	----	ด - ด ร	-- ฟ -	ฟ - ฟ-	ร - ร -	- ช - ล
----	- ร- ร	----	- ล - ล	--- ร	- ร- ด	- ด - ฟ	- ร - ม

----	----	ด ร --	ด ล --	----	-- ช ล	-- ด ล	--- ช
----	----	-- ด ล	-- ช ฟ	----	ด ฟ --	ช ล --	ช ฟ - ร

- ร - ม	- ฟ - ช	-- ช -	- ช - ช	----	ม ฟ ช ล	-- ด ร	----
- ด - ร	- ม - ฟ	- ฟ -	ฟ ---	-- ด ร	--- ล	----	ด ล ฟ ช

ทางระนาดทุ้ม

----	----	----	----	--- ช	--- ล	--- ด	--- ร
----	----	----	----	--- ช	--- ล	--- ด	--- ร

- ล - ร	ด ล - ช	--- ฟ	--- ร	--- ด	--- ร	--- ฟ	--- ช
- ล - ร	ด ล - ช	--- ฟ	--- ล	--- ช	--- ล	--- ฟ	--- ช

- ด - ฟ	- ช - ล	- ด - ล	- ช - ฟ	- ล - ด	- ร - ฟ	--- ช	--- ล
- ช - ฟ	- ช - ล	- ด - ล	- ช - ฟ	- ม - ช	- ร - ฟ	--- ช	--- ล

- ชลค์ล	-- ชล - ดร	-- มฟชฟ	มฟชฟ ----	ม - ร ม ฟ- ม ฟ	ช - ฟชลชล	ดร ---	ลช - ฟช - ฟ
ฟช-ช-	ชฟ -- ชล	ดร มร --	---- มรดล	ด -- ร --	ม -- ฟ	ชล - ดทลช	- ฟรด -

ลช - ชล	รด - ด	พพ - ม	รด	ลล ช	ล ด	ลล ช	ล ด
- พ - -	- ล - ร	- ม - ร	ด ล	ช ล	ด ล	ช ล	ด ร

- ล - ร	ดล - -	ชช - -	พพ - ร	- ร - -	ดล - -	รร - -	พพ - ช
- ล - ร	ช	- - - พ	- - - ล	- ล - ช	- - - ล	- - - พ	- - - ช

- ด - พ	- - ชล	- ด - ล	- ช - พ	- ร - -	ดล - -	รร - -	พพ - ช
- ช - พ	- - - ล	- ด - ล	- ช - พ	- ล - ช	- - - ล	- - - พ	- - - ช

()	ร - ร -	- - ด ร	()	- ร - ร	ด - ชล
()	- ด - ล	ชล - -	()	ด - ล -	- พ - -

- - - พ	- - - ช	- - - ล	- - - ด	- - - ร	- - - ด	- - - ล	- - - ล
- - - พ	- - - ช	- - - ล	- - - ด	- - - ร	- - - ด	- - - ล	- - - ล

- - - ด	- - - ร	- - - พ	- - - ช	- - - ล	- - - ช	- - - พ	- - - ร
- - - ด	- - - ร	- - - พ	- - - ช	- - - ล	- - - ช	- - - พ	- - - ร

- - พ ร	- - ด -	- - - -	ด ร ด ร	- - ด ร	- ช - -	- ล - -	- ด - -
- - - -	ดล - ล	- - ชล	- - - -	- ล - -	- - พ ร	- - ช พ	- - ลช

- - ล -	ชล - ล	- - - -	พช - ช	- - พ -	รพ - พ	- - ร -	ด ร - ร
- - - พ	- - ช -	- - ด ร	- - พ ร	- - - ด	- - ร ด	- - - ล	- - ด -

- ร - -	ดล - -	พพ - -	ชช - ล	- ด - ร	- ด - -	ลล - -	ชช - พ
- - ดล	- - ช พ	- - - ช	- - - ล	- ด - ร	- ด - ล	- - - ช	- - - พ

()	- ร - -	ร ด - -	ล - ช ล	- - ด -
()	- - ด ล	- - ล ช	- พ - -	- - - ล

()	- ร - -	ร ด - -	ด ล - -	- - ช -
()	- - ด ล	- - ล ช	ช พ - -	- - - พ

()	ร ร - ร	()	ด ด - ด	()	ล ล - ล	()	ช ช - ช
()	ร - ด -	()	ด - ล -	()	ล - ช -	()	ช - พ -

- - - พ	- ล - ช	- - - ล	- ร - ด	- - - พ	- ร - ด	- - - ด	- - ช
- - - พ	- ล - ช	- - - ล	- ร - ด	- - - พ	- ร - ด	- - - ด	- - ช

- - - ล	- ร - ด	- - - ล	- พ - ช	- - - ร	- พ - ช	ล ช - -	พ ร - พ
- - - ล	- ร - ด	- - - ล	- พ - ช	- - - ร	- พ - ช	- - พ ร	- - - ด

*เห่

- - -	- - - ล	- - - ล	- ร - ด	- - - พ	- ร - ด	- - - ล	- ล - ช
- - - -	- - - ล	- - - ล	- ร - ด	- - - พ	- ร - ด	- - - ล	- ล - ช

- - - ล	- ด - ร	- - - ร	- พ - ช	- - - ร	- พ - ช	- - - ล	- ด - ร
- - - -	- ด - ร	- - - ร	- พ - ช	- - - ร	- พ - ช	- - - ล	- ด - ร

เพลงสำเนียงฝรั่ง

----	----	- ฟ --	- ฟ --	- ฟ --	- ฟ --
----	----	--- ร	--- ล	--- ร	--- ล

- ฟ --	- ฟ --	- ฟ --	- ฟ --	- ฟ --	- ฟ --
--- ร	--- ล	--- ร	--- ล	--- ร	--- ล

- ฟ --	- ฟ --	- ฟ --	- ฟ --	- ฟ --	- ฟ --
--- ร	--- ล	--- ร	--- ล	--- ร	--- ล

- ฟ --	- ฟ --	- ฟ --	- ฟ --	- ฟ --	- ฟ --
--- ร	--- ล	--- ร	--- ล	--- ร	--- ล

- ฟ --	- ฟ --	- ฟ --	- ฟ --	- ฟ --	- ฟ --
--- ร	--- ล	--- ร	--- ล	--- ร	--- ล

- ฟ --	- ฟ --	- ฟ --	- ฟ --	- ฟ --	- ฟ --
--- ร	--- ล	--- ร	--- ล	--- ร	--- ล

- ฟ --	- ฟ --	- ฟ --	- ฟ --	- ฟ --	- ฟ --
--- ร	--- ล	--- ร	--- ล	--- ร	--- ล

- ฟ --	- ฟ --	- ฟ --	- ฟ --	- ฟ --	- ฟ --
--- ร	--- ล	--- ร	--- ล	--- ร	--- ล

- ฟ --	- ฟ --	- ฟ --	- ฟ --	- ฟ --	- ฟ --
--- ร	--- ล	--- ร	--- ล	--- ร	--- ล

- พ --	- พ --	- พ --	- พ --	- พ --	- พ --
--- ร	--- ล	--- ร	--- ล	--- ร	--- ล

- พ --	- พ --	- พ --	- พ --	- พ --	- พ --
--- ร	--- ล	--- ร	--- ล	--- ร	--- ล

เพลงสำเนียงจีน

-----	--- ล	-----	- ด - ร	-- พ -	พ - พ -	ร - ร -	- ล - ช
-----	--- ม	-----	- ช - ล	--- ร	- ร - ด	- ด - พ	- ม - ร

-----	- ช --	-----	-- พ ช	-- ร -	ร - ร -	ด - ด -	- ช - ล
-----	-- พ ร	- ร --	ด ร --	--- ด	- ด - ล	- ล - พ	- ร - ม

-----	--- พ	--- ช	--- ร	- ด --	- ล - ช	--- พ	--- ร
-----	--- พ	--- ช	--- ล	- ด --	- ล - ช	--- พ	--- ล

-----	-- ช ล	-- ช ล	- ด - ร	--- พ	- ม --	- พ --	ม ร ด - ร
-----	- พ --	ช พ --	- ช - ล	--- ด	-- ร ด	- ด --	ม ร ด - ร

-----	--- ร	-----	- ด - ร	--- พ	- ร - ด	--- ด	- ร - ล
-----	--- ร	-----	- ด - ร	--- พ	- ร - ด	--- ด	- ร - ล

-----	--- ล	-----	- ช - ล	--- ช	- พ - ร	--- ร	- พ - ช
-----	--- ล	-----	- ช - ล	--- ช	- พ - ล	--- ล	- พ - ช

-----	-- ม ช	- ช - ล	- ล ด -	-----	ม - ม ช	- ช - ล	- ล ด -
-----	ช ด - ช	- ช --	ช -- ช	-----	- ร - ช	- ช --	ช -- ช

เพลงสำเนียงแขก

-----	ด - ด -	- ซ - -	- ซ ล ด	--- ด	- ท - -	- ล - -	--- ฟ
-----	- ล - ซ	- ร - -	ฟ - - ด	--- ซ	- - ล ซ	--- ด	- ร - ฟ

--- ร	- ด - ท	--- ด	- ท - ล	--- ท	- ล - ซ	-----	ม ฟ ซ ล
--- ล	- ซ - ฟ	--- ซ	- ฟ - ม	--- ฟ	- ม - ร	- - ด ร	--- ล

-----	-----	--- ด	- ล - ซ	--- ม	- ม ฟ ซ	- - ซ ล	-----
-----	-----	--- ด	- ล - ซ	- - ร -	ร - - ซ	-----	ซ ฟ ม ร

-----	-----	-----	-----	-----	--- ฟ	- - ซ ล	-----
-----	-----	--- ด	--- ซ	--- ด	-----	-----	ซ ฟ ม ร

-----	--- ร	-----	ฟ ร - -	-----	ด ล - -	ซฟ - ฟ	- ซ - ล
-----	--- ร	-----	- - ด ล	-----	- - ซ ฟ	- - ด ด	- ร - ล

- ร - ม	- ฟ - ซ	- - ซ -	- ซ - ซ	- - ด ร	-----	- ฟ - ซ	- - ซ -
- ล - ท	- ด - ร	- ฟ - -	ฟ - - -	-----	ด ท ล ซ	- ด - ร	- ฟ - -

- ร - ม	- - ฟ ซ	- - ซ -	- ซ - ซ	-----	ม ฟ ซ ล	- - ด ร	-----
- ล - ท	ร ม - -	- ฟ - -	ฟ - - -	- - ด ร	--- ล	-----	ด ล ซ ฟ

- ร - ร	ฟ ร - -	- - ซ ล	- ด - ร	- ร - ร	ฟ ร - -	- - ด ล	--- ซ
- - ร -	- - ด ล	ซ ฟ - ม	- ด - ร	- - ร -	- - ด ล	ซ ล - -	ซ ฟ - ร

-----	- ซ - ซ	- ล ด -	ล ซ - -	- - ด ร	ฟ - ร ฟ	ล ซ - -	ล ด - ล
--- ซ	-----	--- ซ	- - ฟ ร	- ล - -	- ด - -	- - ฟ ซ	--- ม

--- ร	- ร- ร	- ร ด ล	- ล - ล	--- ซ	- ซ - ซ	- ซ ฟ ร	- ร - ร
--- ร	- ร- ร	- ร ด ม	- ม - ม	--- ซ	- ซ - ซ	- ซ ฟ ล	- ล - ล

--- ร	-- ด ด	-- ร ร	-- ฟ ฟ	- ล - ด	- ล --	ซ ซ --	ฟ ฟ - ร
--- ล	- ซ --	- ล --	- ฟ --	- ล - ด	- ล - ซ	--- ฟ	--- ล

ทางขลุ่ยเพียงออ

(- ฟซล	- ด - ร	- ซฟร	- ด - ล)	- ซ - ซ	--- ล	-- รด	ลด - ร
- ล - ร	ดล - ซ	ลซดซล	ซฟ ซฟร	ลซฟซล	ด - ร	- ลดร	- ฟ - ซ
- ดรฟ	ซลซฟซล	ร.-รล	- ซ - ฟ	ดล - ด	- ร - ฟ	- ซลซฟ	ซล --
-ฟซลซดซล	ซฟซลซลดร	ดรมฟซฟมร	มฟซฟมรดล	มดรมฟมรฟ	ซมฟซลฟซล	ซลดรดทลซ	ลซฟรฟซ-ฟ
* รรรร	ลดลล	ซลซซ	ลดลล	ดซลซ	ดลซล	รดลล	ฟมร ดร
ลดลร	ดฟรซ	ซลฟซ	รฟดร	ลซฟซล	- ด - ร	-- ซฟ	รฟ - ซ
ดรมฟ	ซล ลลล	รซรม	ฟลซฟ	มรดซ	ดรมฟ	ดรมฟ	ซล --
รดรล	ซลดร	()	รดรล	ดฟซล	()
--- ฟ	- ซ - ซ	--- ล	- ด - ด	--- ร	- ด - ด	--- ล	- ซ - ซ
--- ด	- ร - ร	--- ฟ	- ซ - ซ	--- ล	- ซ - ซ	--- ฟ	- ร - ร
ฟรดล	ดล --	ซลดร	ดร --	ลดร -	ซฟร -	ลซฟ -	ดลซ -
ลฟซล	ดล --	ซรฟซ	ลซ --	ฟดรฟ	ซฟ --	รลดร	ฟร --
มดรม	ฟรมฟ	ซมฟซ	ลฟซล	รมดร	ลดซล	ซดรม	ฟลซฟ
ซลดร	ฟดรฟ	ดรฟซ	ลฟซล	()
ซลดร	ฟดรฟ	ดรฟซ	ลฟซล	()
รรดร	(ดลลล	(ลลซล	(ซซฟซ	(
- ฟ - ล	- ซ --	- ล - ร	- ด --	- ฟ - ร	- ด --	- ด - ล	- ซ --
- ล - ด	- ร --	- ล - ฟ	- ซ --	- ร - ฟ	- ซ --	ลซฟร	ฟซ - ฟ

*เห่

- ลซฟ	ซล - ล	-----	--- ซ	-----	--- ฟ	- ซ - ร	- ฟ - ซ
-----	--- ร	--- ร	--- ร	--- ม	--- ร	- ด - ล	- ด - ร

เพลงสำเนียงฝรั่ง

----	----	--- ล	----	- ฟ - ล	--- ร
----	- ด - ล	- ฟ - ร	--- ด	- ร - ม	- ฟ - ช
--- ล	--- ร	- ม - ฟ	--- ด	- ฟ - ด	- ด - ล
----	--- ฟ	- ม - ร	--- ด	- ช - ท	- ล - ช
--- ช	--- ร	- ช - ช	----	- ล - ท	- ด - ร
----	- ท - ล	- ช - ร	--- ร	- ฟ - ช	- ล - ช
--- ช	--- ร	- ช - ช	----	- ล - ช	- ด - ร
----	- ท - ล	- ช - ล	--- ช	--- ร	- ม - ฟ
--- ล	--- ร	- ล - ล	--- ล	--- ร	- ล - ล
----	--- ช	- ท - ล	----	--- ล	- ช - ฟ
--- ม	--- ร	--- ด	----	- ร - ม	--- ฟ

เพลงสำเนียงจีน

----	--- ล	----	-- ดร	-- พร	พรฟด	รดรฟ	- ล - ช
----	- ชพร	--- ร	- ฟ - ช	-- รด	รดรล	ดลดฟ	- ช - ล
----	--- ฟ	--- ช	--- ร	- ด --	- ล - ช	--- ฟ	--- ร
----	- ฟชล	ชฟชล	- ด - ร	ฟ ---	- มรด	ฟ ---	- ม - ร
----	--- ร	----	- ด - ร	--- ฟ	- ร --	--- ด	- ร - ล
----	--- ล	----	- ช - ล	--- ช	- ฟ - ร	--- ร	- ฟ - ช
----	ดลดช	- ช - ช	ฟชลด	--- ด	- ทลช	- ล - ด	- ร - ฟ

เพลงสำเนียงแขก

- - - -	ชดมช	- ช - ล	- ด - ช	- - - -	มรมช	- ช - ล	- ด - ช
- - - ร	- ด - ท	- - - ด	- ท - ล	- - - ท	- ล - ช	- - ดร	มฟชล
- - - -	- - - -	- - - ด	- ล - ช	- - ร ม	รมฟช	- - ชล	ชฟมร
- - - -	- - - -	- - - ด	- - - ช	- - - ด	- - - ฟ	- - ชล	ชฟมร
- - - -	- - - ร	- - - -	มรดล	- - - -	ดลชฟ	- ม - ฟ	- ช - ล
- ร - ม	- ฟ - ช	- ฟช -	- ฟช -	- - - ร	ดทลช	- ฟช -	- ฟช -
- ร - ม	รมฟช	- ฟช -	- ฟช -	- - ดร	มฟชล	- - ดร	ดลชฟ
- - รร	พรดล	ชฟชล	- ด - ร	- รร	พรดล	ชลดล	ชฟ - ช
- - - ช	- ชชช	- ลดช	ลชฟร	- ลดร	ฟดรฟ	ลชฟช	ลด - ล
- - - ร	- รร	- รดล	- ลลล	- - - ช	- ชชช	- ชฟร	- รร
ฟดรด	ชลดร	ชฟรฟ	ดรฟช	ดรดล	รดลช	ดลชฟ	ลชฟร
- - - -	- - - ร	- ร - -	ดลดร	- - - ร	ฟรฟด	รดรฟ	- ช - ล
- - - -	- - - -	ดรดล	ดลชฟ	- - - -	ดฟชล	ชลดล	- ชฟร
- ร - ม	รมฟช	- ฟช -	- ฟช -	- - ดร	มฟชล	- - ดร	ดลชฟ

บทร้อง เพลงชุดเจ้าพระยา: แม่น้ำแห่งกาลเวลาและอารยธรรม

ทำนองเห่เรือ

เรื่อน้อยลอยริมน้ำ ยอดปรางค์งามยามได้ยล
เรือทองผ่องพิมล ไหลเลื่อนผ่านกาลเวลา

เพลงสำเนียงฝรั่ง

มาถึงสยามงามเลิศวิไล ใหญ่ยิ่งสี่ผู้คนมากจริง
ยิ่งแปลกหน้า สมควรสร้างสัมพันธ์การค้า
ให้เราชาวฝรั่งมาจับจอง

เพลงสำเนียงจีน

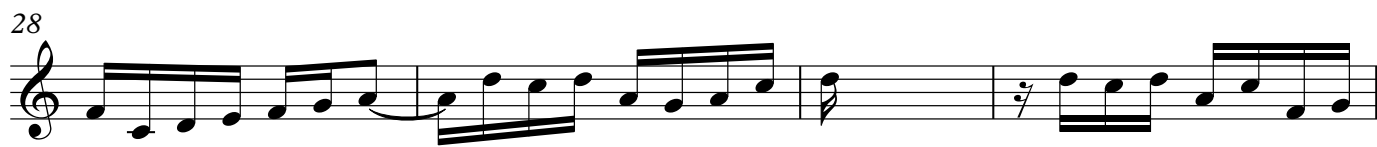
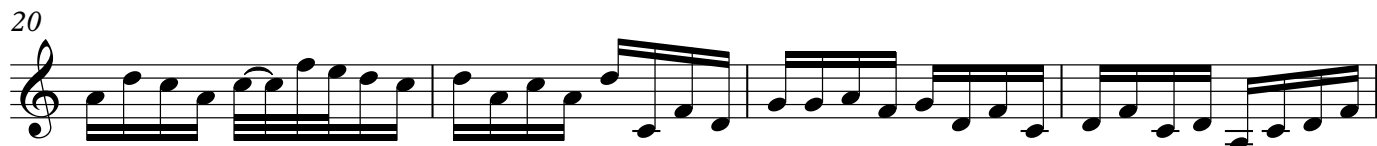
เราชาวจีนแผ่นดินใหญ่ มีไฝรู้
เคยอยู่ร่วมกัน ฉันทพี่น้อง สมานสมัคร รักใคร่
ปรองดองค้าขายเงินทอง มั่งมี

เพลงสำเนียงแขก

เรือแขกมารับทัพสำเภา เข้ามาทางตอนใต้
แพร่ขยายตามเกาะ จำเพาะที่
อากรแพร่พรรณ บรรดามี
เครื่องเทศชั้นดี มากมาย

- ไม้สักกล ‘เพลงชุดข้าว’
- ไม้สักกล ‘เพลงชุดเจ้าพระยา: แม่น้ำแห่งกาลเวลาและอารยธรรม’
- ไม้สักกล ‘เพลงชุดไตรภูมิ’

ล่องนที



40

44

48

52

56

60

64

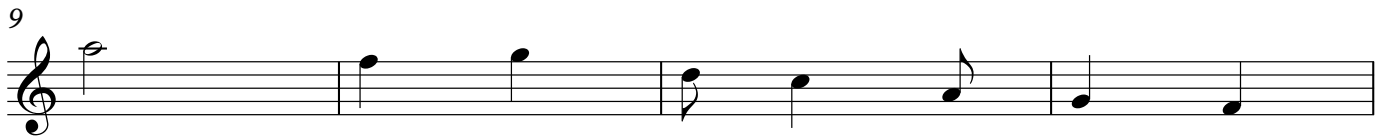
พี่

68

72

77

จีน



๒๒๓

