

รายการอ้างอิง

ภาษาไทย

บวร ปกัศราทร . การออกแบบวงจรรวม ASIC ในประเทศไทย ใน ประมวลข่าวกระทรวงวิทยาศาสตร์

เทคโนโลยีและการพลังงาน ปีที่ 4 ฉบับที่ 3 ตุลาคม 2531 , หน้า 7-11

บวร ปกัศราทร และ คณะ . เทคโนโลยีการออกแบบวงจรรวม ASIC. กรุงเทพฯ : สมาคมส่งเสริมเทคโนโลยี

(ไทย-ญี่ปุ่น) , กันยายน 2533

ภาษาอังกฤษ

Alford , R.C. . Programmable Logic Designer's Guide : USA.: Howard W.Sams & Company . 1989

AWA . AWA Microelectronics Pty.,Ltd. Multi-Project-Reticle Specification and Quotation Australia: AWA

Microelectronics Pty.,Ltd. . 18 February 1991

CIRCAD II . CIRCAD II VLSI Circuit Design Package . Australia : University of New South Wales . 1989

Cottrell , R.A. and York , T.A. .Overview of Semicustom IC Design . Microprocessors and Microsystems,

September 1988 , pp 245-259

Giacomo ,J.D. . VLSI Handbook . USA.:McGraw-Hill,Inc. . 1989

Huskard , M.R. . An Introduction to Application Specific Integrated Circuits . Australia: Prentice-Hall. 1990

Mead, C. and Conway, L. . Introduction to VLSI Systems . USA.:Addison Wesley. 1980

Mukherjee, A. Introduction to nMOS and CMOS VLSI Systems Design . USA.: Prentice-Hall . 1986

Rubin , S.M. . Computer Aided for VLSI Design USA.: Addison-Wesley Publishing Company,Inc. . 1987

Schneider, G.M. and Bruell, S.C. . Advanced Programming and Problem Solving with Pascal . second

edition . Singapore: John Wiley & Sons . 1987

Sze,S.M. . VLSI Technology. Singapore: McGraw-Hill,Inc. . 1988.

Xilinx . The Programmable Gate Array Data Book . USA. .1989

הרונדל



ภาคผนวก ก.

สัญญาณการติดต่อกับเครื่องพิมพ์ผ่านทางมาตรฐานเซนทรอนิกส์

Parallel Interface Lines Description

Table E-1 describes the signal lines and pin assignments.

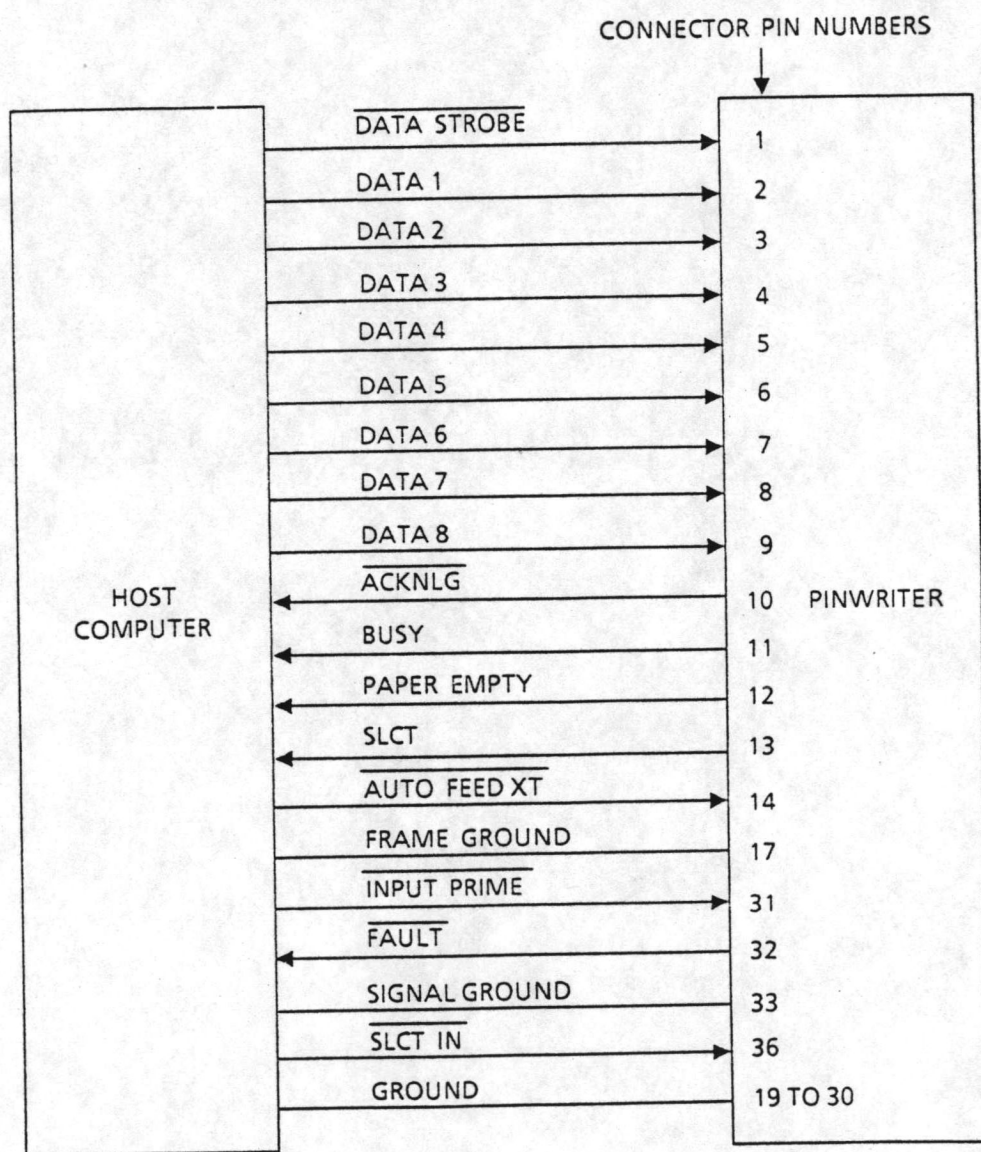


Figure E-1 Parallel Interface Lines Diagram

Parallel Interface Timing

The timing relationships of the signals for data input, paper empty, and deselect are shown below.

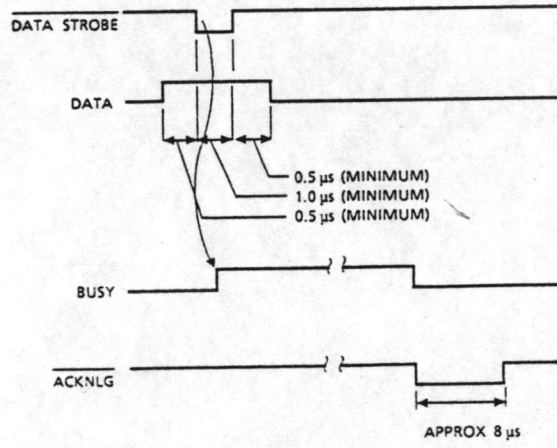


Figure E-2 Timing for Data Input Signals

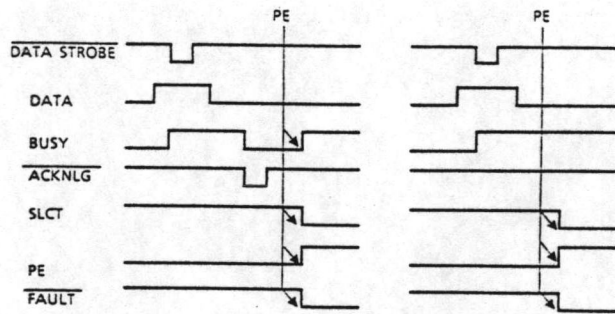


Figure E-3 Timing for Paper Empty Signals

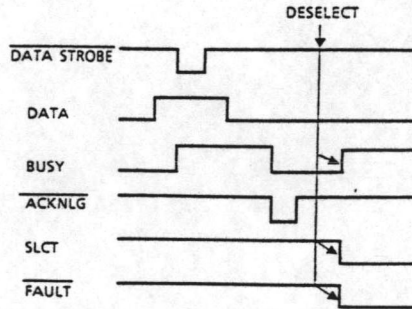


Figure E-4 Timing for Deselect Signals



ประวัติผู้เขียน

นายสุเมธ อังคะศิริกุล เกิดวันที่ 1 กันยายน พ.ศ.2506 ที่อำเภอชนบุรี จังหวัดชนบุรี (ปัจจุบันเป็น กรุงเทพมหานคร) สำเร็จการศึกษาปริญญาตรีวิศวกรรมศาสตรบัณฑิต สาขาวิศวกรรมไฟฟ้า ภาควิชาวิศวกรรมไฟฟ้า คณะวิศวกรรมศาสตร์ สถาบันเทคโนโลยีพระจอมเกล้าธนบุรี ในปีการศึกษา 2528 เข้าศึกษาต่อในหลักสูตรวิทยาศาสตรมหาบัณฑิต ที่จุฬาลงกรณ์มหาวิทยาลัย เมื่อพ.ศ.2532 ปัจจุบันรับราชการที่สถาบันเทคโนโลยีพระจอมเกล้าธนบุรี เขตราชบุรีบูรณะ กรุงเทพมหานคร