

บทที่ 4

ผลการวิจัย

ระหว่างช่วงเวลาวิจัยตั้งแต่เดือนกุมภาพันธ์ 2544 จนถึงกุมภาพันธ์ 2545 มีคนไข้ทั้งหมด 52 คน อยู่ในการศึกษา โดยได้รับการสุ่มแบ่งกลุ่มการรักษาออกเป็น กลุ่ม pantoprazole 24 คน และ กลุ่ม ranitidine 28 คน โดยมีลักษณะเพศระดับ hemoglobin, hematocrit ตำแหน่งของแผล ขนาดของแผล endoscopic signs และยาที่ใช้ร่วมดังตารางที่ 4.1

ผู้ป่วยส่วนใหญ่ในแต่ละกลุ่มเป็นเพศชาย โดยพบเพศชายคิดเป็นร้อยละ 66.67 ในกลุ่ม pantoprazole และร้อยละ 75 ในกลุ่ม ranitidine และมีค่าของ hemoglobin และ hematocrit ที่ใกล้เคียงกันในแต่ละกลุ่ม ตำแหน่งของแผลที่พบมักเป็นแผลในกระเพาะอาหารทั้ง 2 กลุ่ม โดยพบแผลในกระเพาะอาหารคิดเป็นร้อยละ 66.67 ในกลุ่ม pantoprazole และ ร้อยละ 67.86 ในกลุ่ม ranitidine ขนาดของแผลใกล้เคียงกันทั้ง 2 กลุ่มคือ 1.21 ± 0.55 และ 1.15 ± 0.95 ลักษณะของแผลในกลุ่ม pantoprazole พบเป็น non bleeding visible vessels ร้อยละ 62.5 spurting ร้อยละ 25 และ oozing ร้อยละ 12.5 ในกลุ่ม ranitidine พบแผล non bleeding visible vessel ร้อยละ 60.71 oozing ร้อยละ 25 และ spurting ร้อยละ 14.29 เปรียบตามลำดับจากความชุกมากไปน้อย ในส่วนของยาที่ใช้ร่วมกันไม่แตกต่างกันทั้ง 2 กลุ่ม ข้อมูลแสดงดังแผนภูมิที่ 1-7

ในส่วนของเลือดออกซ้ำจากทางเดินอาหารนั้นแบ่งเป็นที่ วันที่ 3 และวันที่ 7 โดยในวันที่ 3 กลุ่ม pantoprazole ไม่มีเลือดออกซ้ำเลย ในกลุ่ม ranitidine มีเลือดออกซ้ำ 4 ราย $P=0.075$ และเลือดออกซ้ำในวันที่ 7 กลุ่ม pantoprazole มีเลือดออกซ้ำ 2 ราย ในกลุ่ม ranitidine เลือดออกซ้ำ 5 ราย $P=0.202$ ดังตารางที่ 4.2 –4.3 และแผนที่ภูมิที่ 8-10

ตารางที่ 4.1 ข้อมูลพื้นฐาน

	Pantoprazole	Ranitidine
ลักษณะ	(N=24)	(N=28)
เพศชาย (%)	16 (66.7)	21 (75)
Hemoglobin g/dl		
(Min – Max)	4.3 – 12.9	4 – 12.5
(Mean \pm SD)	9.08 \pm 2.33	8.75 \pm 2.32
Hematocrit		
(Min – Max)	14 – 38.3	12.9 – 38
(Mean \pm SD)	27.74 \pm 6.86	26.81 \pm 6.95
ตำแหน่งของแผล		
DU	8	9
GU	16	19
ขนาดของแผล (ซม.)	1.21 \pm 0.55	1.15 \pm 0.95
ลักษณะของแผล		
Spurting	6	4
Oozing	3	7
Non bleeding visible vessel	15	17
ยาที่ใช้ร่วม		
NSAIDS	9	9
ASA	2	2

ตารางที่ 4.2 แสดงผลเลือดออกซ้ำที่ วันที่ 3

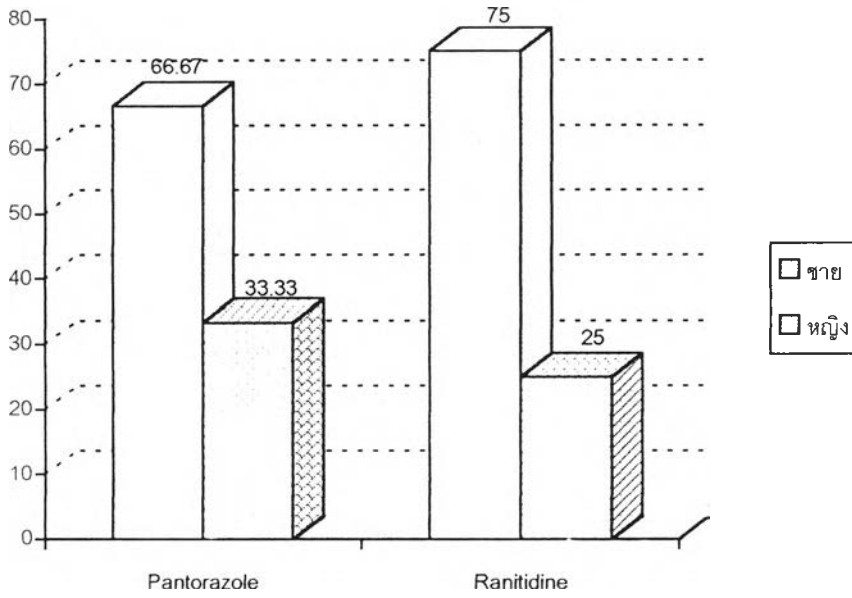
ผล	Pantoprazole	Ranitidine	P-value
เลือดออกซ้ำ	0/24	4/28	0.075

ตารางที่ 4.3 แสดงผลเลือดออกซ้ำที่ วันที่ 7

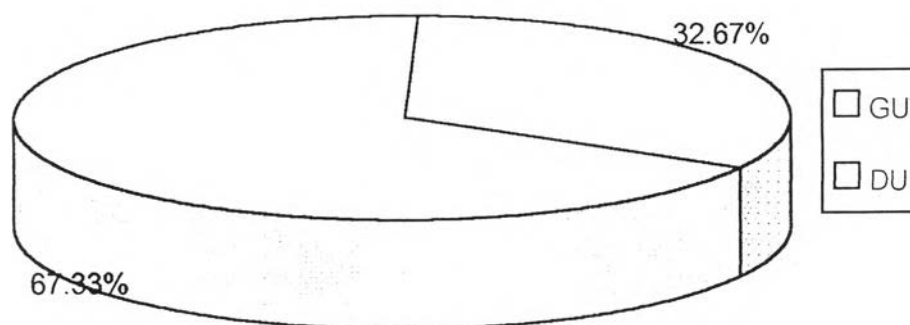
ผล	Pantoprazole	Ranitidine	P-value
เลือดออกซ้ำ	2/24	5/28	0.202



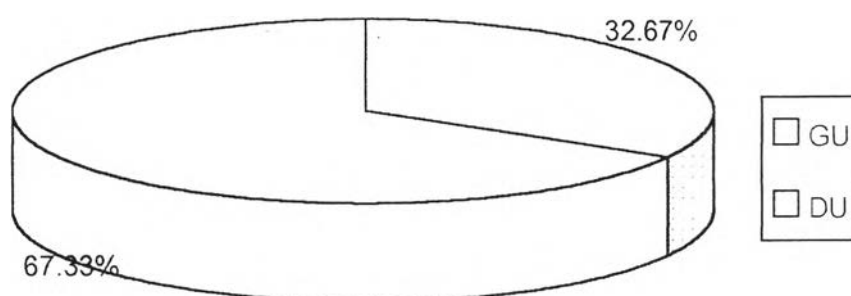
แผนภูมิที่ 1 แสดงการกระจายข้อมูลตามเพศของผู้ป่วยทั้ง 2 กลุ่ม



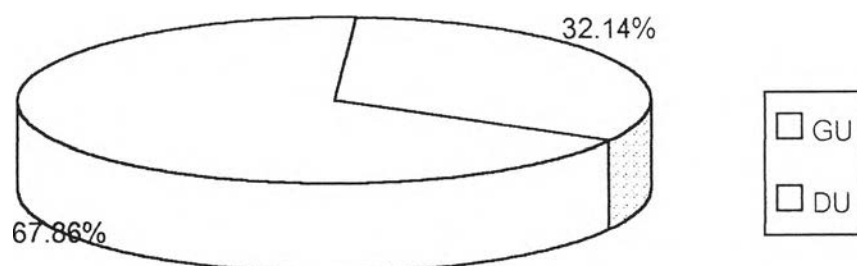
แผนภูมิที่ 2 แสดงการกระจายข้อมูลตำแหน่งแผลของผู้ป่วยทั้งหมด



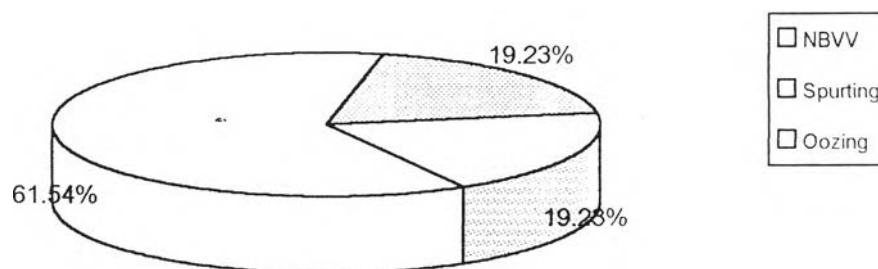
แผนภูมิที่ 3 แสดงการกระจายข้อมูลตำแหน่งแผลของผู้ป่วยกลุ่ม Pantoprazole



แผนภูมิที่ 4 แสดงการกระจายข้อมูลตำแหน่งแผลของผู้ป่วยกลุ่ม Ranitidine

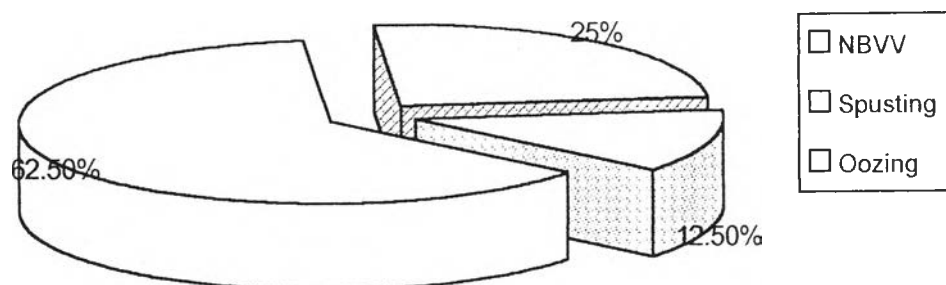


แผนภูมิที่ 5 แสดงการกระจายข้อมูล ลักษณะแผลของผู้ป่วยทั้งหมด



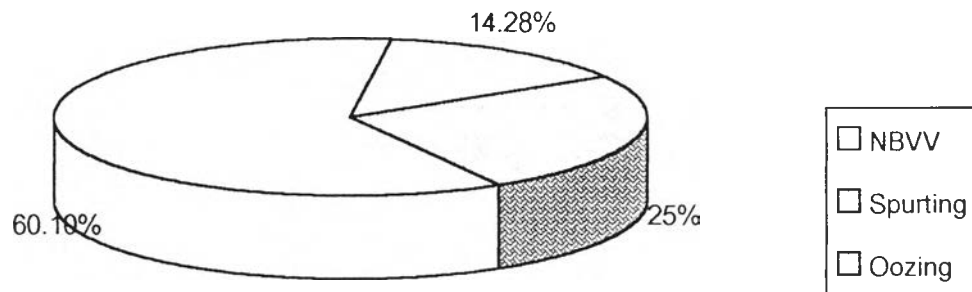
* NBVV non bleeding vesible vessel

แผนภูมิที่ 6 แสดงการกระจายข้อมูล ลักษณะแผลของผู้ป่วยกลุ่ม Pantoprazole

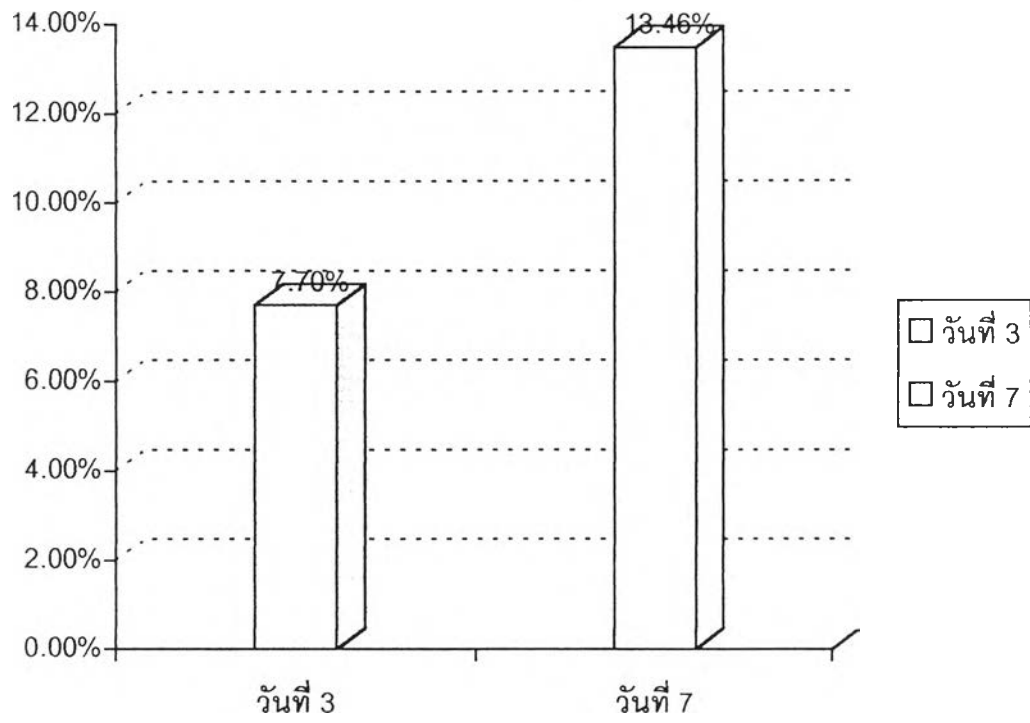


* NBVV non bleeding visible vessel

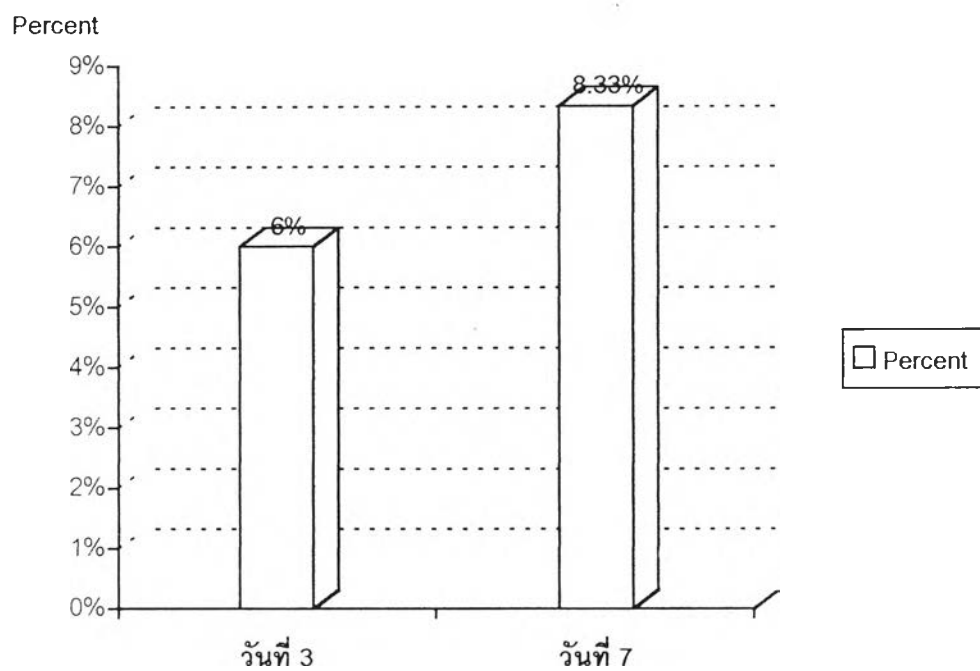
แผนภูมิที่ 7 แสดงการกระจายข้อมูล ลักษณะแผลของผู้ป่วยกลุ่ม Ranitidine



แผนภูมิที่ 8 แสดงอัตราการเกิดเลือดออกซ้ำของผู้ป่วยทั้งหมดที่วันที่ 3 และ 7



แผนภูมิที่ 9 แสดงอัตราการเกิดเลือดออกซ้ำของผู้ป่วย Pantoprazole



แผนภูมิที่ 10 แสดงอัตราการเกิดเลือดออกซ้ำของผู้ป่วย Ranitidine

