

บทที่ 3

วิธีดำเนินการวิจัย

การวิจัยเรื่อง การเตรียมการด้านที่อยู่อาศัยเมื่อเกษียณอายุของทหารอากาศระดับประทวน โดยมีวัตถุประสงค์ เพื่อศึกษาสภาพความเป็นอยู่ สังคม เศรษฐกิจ ศึกษาการเตรียมการด้านที่อยู่อาศัย และศึกษาปัญหาที่อาจเกิดขึ้นและแนวทางแก้ไขด้านที่อยู่อาศัยของทหารอากาศระดับประทวนอายุ 51-60ปีที่พักบ้านสวัสดิการ โดยมีรายละเอียดขั้นตอนและวิธีการดำเนินการศึกษา ดังนี้

3.1 กำหนดขอบเขตด้านพื้นที่ ศึกษาในพื้นที่ของฐานทัพอากาศที่ดอนเมือง กรุงเทพฯ

3.2 กำหนดขอบเขตประชากร ศึกษาทหารอากาศระดับประทวนอายุ51-60ปี และได้รับสวัสดิการที่พักอาศัย มีจำนวนทั้งสิ้น 522คน แบ่งตามเขตที่พักอาศัย

ตารางที่ 3.1 แสดงจำนวนคนเกษียณและจำนวนคนที่ตอบแบบสัมภาษณ์ในแต่ละเขตที่พัก

เขต	จำนวนที่พัก	จำนวนคนเกษียณที่พักในแต่ละเขต	%จำนวนคนเกษียณที่พักในแต่ละเขต	จำนวนคนที่ตอบแบบสัมภาษณ์	%จำนวนคนที่ตอบแบบสัมภาษณ์
เขต1	672ยูนิต	9 คน	1.7%	4 คน	1.9%
เขต2	930 ยูนิต	229 คน	43.9%	97 คน	43.7%
เขต3	224 ยูนิต	25 คน	4.8%	11 คน	4.9%
เขต6/ทุ่งสีกัน	1,240 ยูนิต	259 คน	49.6%	110 คน	49.5%
รวม	3,066ยูนิต	522 คน	100%	222 คน	100%

3.3 การเลือกกลุ่มตัวอย่าง

เลือกกลุ่มตัวอย่างกระจายตามเขตทั้ง4 เขต โดยกำหนดอัตราส่วนของกลุ่มตัวอย่างตามสัดส่วนของจำนวนประชากรในแต่ละเขต การคัดเลือกกลุ่มตัวอย่างของแต่ละเขต ทำโดยการขอรายชื่อเจ้าหน้าที่ทั้งหมด 522คน จากกรมกำลังพลแล้วนำรายชื่อมาสุ่มเลือกโดยใช้วิธี สุ่มอย่างง่าย (Random sampling) โดยกำหนดจำนวนตัวอย่างมากกว่าจำนวนแบบสอบถามที่ต้องการจริงเล็กน้อย เพื่อให้ผู้วิจัยจะได้คัดเลือกแบบสอบถามที่สมบูรณ์ที่สุดมาใช้ในการศึกษา

จำนวนกลุ่มตัวอย่างที่ใช้ในการศึกษาในงานวิจัยครั้งนี้ อิงตามการกำหนดของตาราง YAMANE ที่ระดับความเชื่อมั่น 95% และความคลาดเคลื่อน \pm , -5%

ตารางที่ 3.2 แสดงจำนวนขนาดของกลุ่มตัวอย่างที่จะศึกษาตามจำนวนประชากรที่ระดับความเชื่อมั่น 95% และความคลาดเคลื่อน \pm , -5%

ขนาดประชากร	จำนวนตัวอย่าง
500	222
1,000	286
1,500	316
2,000	333
2,500	345

3.4 เครื่องมือที่ใช้ในการวิจัย

เครื่องมือที่ใช้ในการวิจัย คือ แบบสอบถามและแบบสัมภาษณ์ที่มีโครงสร้าง โดยใช้แบบสอบถามเป็นเครื่องมือเบื้องต้นก่อนและจึงใช้แบบสัมภาษณ์อีกครั้ง ซึ่งขั้นตอนในการจัดทำเครื่องมือมีชั้น ตอนดังนี้คือ

1. ชนิดและรูปแบบคำถามของแบบสอบถาม คำถามที่ใช้ในการวิจัยครั้งนี้ แบ่งเป็น 3 ประเภทคือ

1.1 คำถามแบบเปิด (Opened Questions) เป็นคำถามแบบให้ตอบอย่างเสรี

1.2 คำถามแบบปิด (Closed Questions) เป็นคำถามแบบให้ตอบตามคำตอบที่กำหนดไว้เรียบร้อยแล้ว การสร้างคำถามแบบปิดมี 3 รูปแบบคือ

1.2.1 แบบคำถามสองคำตอบ (Dichotomous Questions) เป็นคำถามที่จะเลือกตอบอย่างใดอย่างหนึ่งในสองคำตอบ เช่น ไม่มี มี

1.2.2 แบบคำถามให้เลือกตอบ (Multiple Choice Questions) คำถามจะกำหนดคำตอบให้หลายคำตอบ และเลือกหนึ่งคำตอบ

1.2.3แบบคำถามให้เลือกหลายคำตอบ แบบนี้คล้ายกับรูปแบบคำถามให้เลือกตอบ ต่างกันตรงที่ให้เลือกตอบได้หลายคำตอบ (ตอบได้มากกว่า 1 ข้อ)

2. การสร้างเครื่องมือแบบสอบถาม ได้ดำเนินการสร้างแบบสอบถามโดยมีขั้นตอนในการสร้าง ดังนี้

2.1 กำหนดตัวแปรที่ศึกษา โดยวิธีการศึกษาจากเอกสารต่างๆ แนวคิด และทฤษฎีที่เกี่ยวข้อง ผลการศึกษาสามารถจำแนกตัวแปรที่ใช้ในการวิจัยได้เป็น 3 กลุ่ม ดังนี้

กลุ่มที่ 1 ข้อมูลทั่วไปของผู้ตอบแบบสอบถาม

1.1 ด้านประชากรศาสตร์

- เพศ
- อายุ

1.2 ด้านสังคม

- สถานภาพ
- จำนวนบุตร
- การศึกษา
- อาศัยอยู่กับใคร

1.3 เศรษฐกิจ

- รายได้ประจำของครอบครัวต่อเดือน
- รายได้พิเศษรวมทั้งครอบครัวต่อเดือน
- เงินออมรวมทั้งครอบครัวต่อเดือน
- รายจ่ายเกี่ยวกับที่อยู่อาศัยทั้งหมดของครอบครัวต่อเดือน

1.4 ข้อมูลเกี่ยวกับสภาพความเป็นอยู่อาศัยในปัจจุบัน ได้แก่

- ระยะเวลาการอยู่อาศัย
- ปัญหาด้านการอยู่อาศัยในบ้านพักสวัสดิการ

กลุ่มที่ 2 ข้อมูลการเตรียมด้านที่อยู่อาศัยหลังเกษียณ

กลุ่มเตรียม

- ปรับปรุง(ส่วนที่ปรับปรุง, กรรมสิทธิ์, งบประมาณ)
- สร้างใหม่บนที่ดินที่มี (กรรมสิทธิ์, งบประมาณ)

- กำลังผ่อน (ราคา, อัตราผ่อน)
- กำลังหาซื้อ (ราคา, ปัจจัยในการเลือกซื้อ)
- ทั้ง4กลุ่มที่เตรียม (แหล่งเงิน, ประเภทที่อยู่, ที่ตั้ง, ที่มาราย

ได้หลังเกษียณ, วางแผนการใช้จ่าย, งานทำหลังเกษียณ, ใครที่อยู่ด้วย)

กลุ่มไม่เตรียม

- สาเหตุ, ลักษณะที่อยู่, กรรมสิทธิ์, ที่ตั้ง, ที่มารายได้หลังเกษียณ, วางแผนการใช้จ่าย, งานทำหลังเกษียณ, ใครที่อยู่ด้วย

กลุ่มที่ 3 ศึกษาปัญหาที่อาจเกิดขึ้นและแนวทางแก้ไขด้านที่อยู่อาศัย

- ต้องการให้รัฐ/หน่วยงานช่วยอะไรเกี่ยวกับที่อยู่อาศัย

3. การตรวจสอบคุณภาพเครื่องมือวิจัย เมื่อกำหนดตัวแปรเรียบร้อยแล้ว จึงนำไปให้อาจารย์ที่ปรึกษาช่วยตรวจสอบความเที่ยงตรงตามเนื้อหา (Content validity) ของเครื่องมือที่สร้างขึ้นว่าสอดคล้องกับวัตถุประสงค์ของการทำวิจัยเพียงใดและทดสอบกลุ่มตัวอย่าง (Pre-test) จำนวน 25 ชุดแล้วนำมาแก้ไขปรับปรุงเพื่อจัดพิมพ์

3.5 การเก็บรวบรวมข้อมูล

ผู้วิจัยได้เข้าไปยังพื้นที่ศึกษาเพื่อเก็บรวบรวมข้อมูล โดยมีขั้นตอนดังนี้
ขอหนังสือแนะนำตนเองจากภาควิชาเคหการ คณะสถาปัตยกรรมศาสตร์ จุฬาฯ เพื่อขอความอนุเคราะห์ในขอข้อมูลและการทำแบบสอบถามโดยการเก็บรวบรวมแบ่งเป็น 2 ประเภท

1. ข้อมูลทุติยภูมิ (Secondary Data)

1.1 โดยการศึกษาข้อมูลเกี่ยวกับทหารอากาศดอนเมืองจากทางเอกสาร เช่น ระเบียบการเข้าพักอาศัย, โครงสร้างองค์กร, ฐานข้อมูลรวมกรมกำลังพล

1.2 ทำการศึกษารวบรวมจากหนังสือ, เอกสารทางวิชาการ, งานวิจัย และวิทยานิพนธ์ต่างๆที่เกี่ยวข้อง

2. ข้อมูลปฐมภูมิ (Primary Data)

2.1 โดยการใช้แบบสอบถาม (Questionnaire) เพื่อศึกษาข้อมูลกลุ่มประชากร คือ ทหารอากาศระดับประทวนที่อายุ51-60ปีและพักบ้านสวัสดิการมีจำนวนทั้งสิ้น 522คน ขนาดของกลุ่มตัวอย่างที่เหมาะสมในการศึกษาครั้งนี้ กำหนดขึ้นโดยใช้ทฤษฎีการสุ่มตัวอย่างของ

ตาราง YAMANE ที่ระดับความเชื่อมั่น 95% และความคลาดเคลื่อน \pm 5% สำหรับประชากรจำนวน 522คน ต้องการขนาดกลุ่มตัวอย่างในการศึกษาคั้งนี้ต้องไม่ต่ำกว่า 222คนโดยใช้วิธีการสุ่มตัวอย่างแบบชั้นภูมิ แบ่งเป็น 4ชั้นภูมิ ตามเขตที่พักจำนวน 4เขต ขั้นตอนในการแจกแบบสอบถาม ในตอนแรกได้ทำเรื่องเข้าไปขออนุญาตผู้บัญชาการทหารอากาศ โดยผ่านทางกรมกำลังพลก่อนและทางเจ้าหน้าที่ที่ดูแลได้กรุณาแจกแบบสอบถามผ่านทางกองสารบัญชีของทุกหน่วยและให้รวบรวมมาส่งคืนยังกรมกำลังพล เพื่อศึกษาข้อมูลทั่วไป ได้แก่ ข้อมูลประชากร สภาพทางสังคม เศรษฐกิจ และแบ่งกลุ่มเตรียมกับไม่เตรียมก่อนในเบื้องต้น ใช้ระยะเวลาทั้งสิ้นประมาณ 1เดือน 1สัปดาห์ (1พฤศจิกายน - 7 ธันวาคม 2548)

จำนวนที่แจก 300 ชุด

จำนวนที่ได้รับคืน 267 ชุด

2.2 การใช้แบบสัมภาษณ์ที่มีโครงสร้าง หลังจากได้แบบสอบถามกลับคืนมาทางผู้วิจัยได้เลือกแบบสอบถามที่ครบถ้วนสมบูรณ์ที่สุด จำนวน 222 ชุด เพื่อทำการสัมภาษณ์ถึงสภาพความเป็นอยู่ รายละเอียดต่างๆในการเตรียมของกลุ่มที่เตรียม และสาเหตุที่ทำให้ไม่เตรียมของกลุ่มไม่เตรียมอีกที และความช่วยเหลือที่ต้องการจากหน่วยงานรัฐ โดยทางผู้วิจัยได้เข้าไปทำการสัมภาษณ์ที่หน่วยงานและที่พักบางส่วน และส่วนที่เหลือใช้การสัมภาษณ์ผ่านทางโทรศัพท์ ใช้ระยะเวลาทั้งสิ้นประมาณ 1เดือน (8 ธันวาคม 2548 - 8 มกราคม 2549)

3.6 ข้อจำกัดของการวิจัย

การสำรวจข้อมูลในการทำวิจัยครั้งนี้ ทางผู้วิจัยไม่สามารถเข้าไปสัมภาษณ์ในที่พักอาศัยด้วยตนเองได้ทั้งหมดเนื่องด้วยเวลาที่จำกัดและทางทหารอากาศส่วนใหญ่ไม่สะดวกที่จะให้เข้าไปสัมภาษณ์ในที่พักอาศัยเพราะเวลาที่สามารถสัมภาษณ์ได้เป็นเวลาช่วงเย็นและเสาร์-อาทิตย์เท่านั้น ซึ่งเป็นเวลาที่ทหารอากาศต้องการพักผ่อน ทางผู้วิจัยจึงต้องใช้การสัมภาษณ์ผ่านทางโทรศัพท์แทน

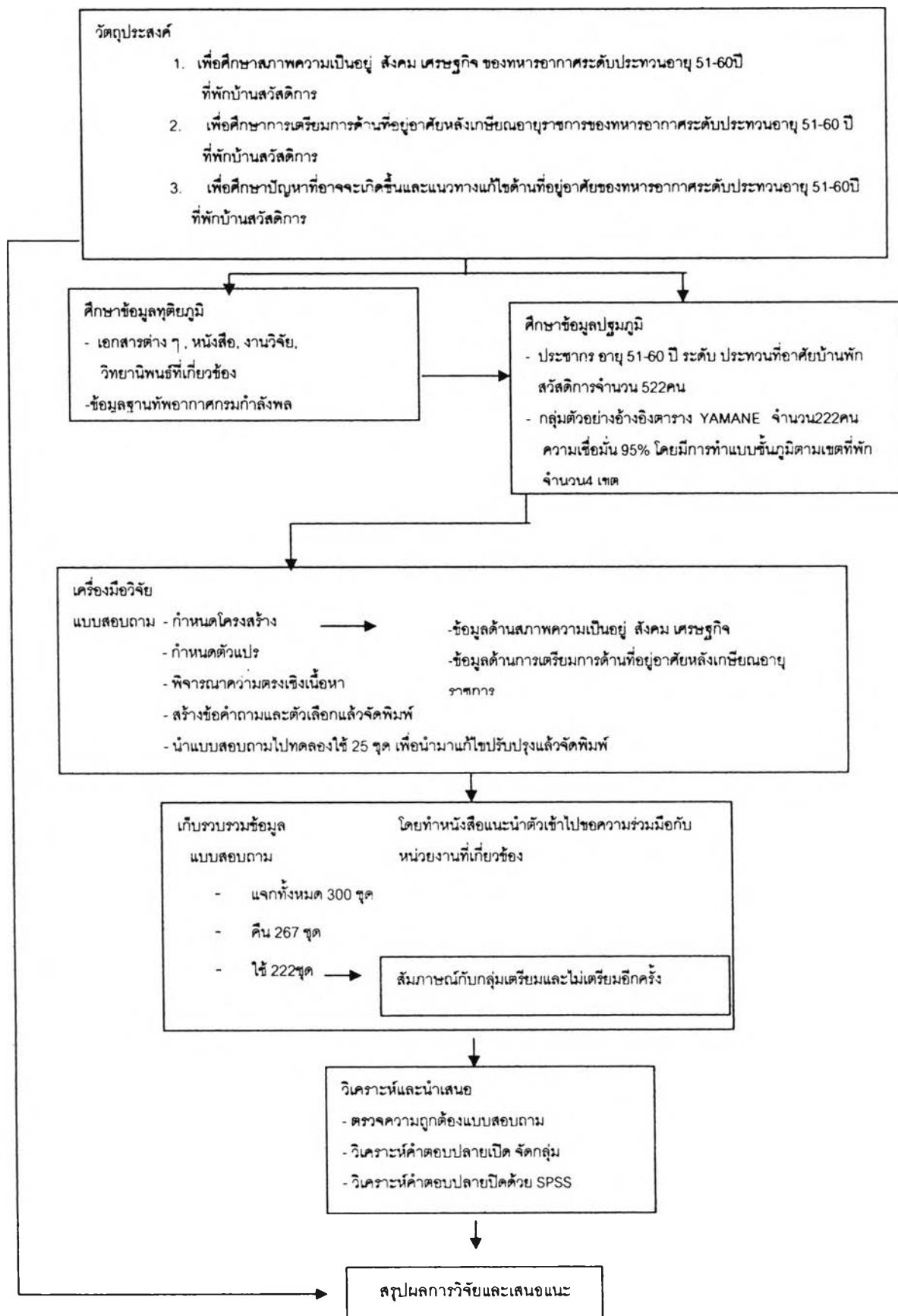
3.7 การวิเคราะห์ข้อมูล

1. ทำการตรวจสอบข้อมูลความถูกต้องของแบบสอบถามและคัดเลือกแบบสอบถามที่สมบูรณ์ที่สุด
2. วิเคราะห์ข้อมูลสำหรับคำถามปลายเปิด
3. ลงรหัส ที่กำหนดไว้สำหรับคำถามปลายปิด นำมาวิเคราะห์ข้อมูลโดยใช้โปรแกรมคอมพิวเตอร์สำเร็จรูป SPSS สำหรับการวิเคราะห์ข้อมูลทางสถิติดังนี้

3.1 ค่าสถิติทั่วไป เป็นการวิเคราะห์เพื่อนำเสนอข้อเท็จจริงทั่วไป โดยจะใช้ค่าสถิติบรรยาย ได้แก่ ค่าความถี่(Frequency) ร้อยละ(Percentage) ค่าสูงสุด(Maximum) ค่าต่ำสุด(Minimum) และค่าเฉลี่ย(Mean)

3.2 วิเคราะห์หาความสัมพันธ์ระหว่างตัวแปรในรูปตารางความสัมพันธ์ เพื่อหาค่าความสัมพันธ์ระหว่างตัวแปร

แผนผังที่ 3.1 แสดงวิธีดำเนินการวิจัย



แผนผังที่ 3.2 แสดงการกำหนดตัวแปรต่างๆในการวิจัย

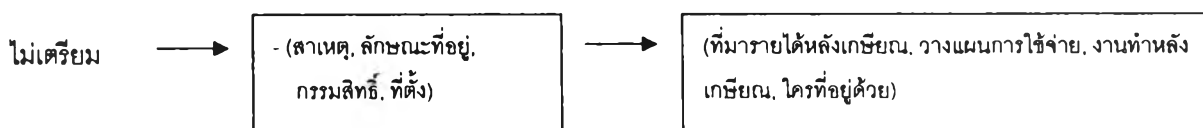
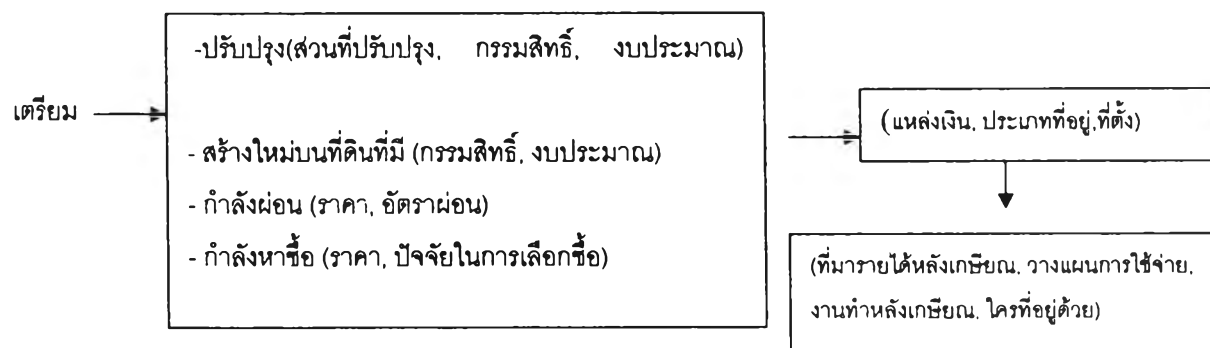
วัตถุประสงค์

1. เพื่อศึกษาสภาพความเป็นอยู่ สังคม เศรษฐกิจ ของทหารอากาศระดับประทวนอายุ 51-60ปี ที่พักบ้านสวัสดิการ ข้อมูลทั่วไป

-
- ประชากร (เพศ, อายุ)
 - สังคม (สถานภาพ, จำนวนบุตรอายุ, การศึกษา, อาศัยอยู่กับใคร, อาชีพงาน)
 - เศรษฐกิจ (รายได้ประจำ, รายได้พิเศษ, ค่าใช้จ่ายในเรื่องที่อยู่, เงินออม)

สภาพความเป็นอยู่ → - (ระยะเวลาที่อาศัยอยู่, ปัญหาในที่พักอาศัยปัจจุบัน)

2. เพื่อศึกษาการเตรียมการด้านที่อยู่อาศัยหลังเกษียณอายุราชการของทหารอากาศระดับประทวนอายุ 51-60ปี ที่พักบ้านสวัสดิการ



3. เพื่อศึกษาปัญหาที่อาจเกิดขึ้นและแนวทางแก้ไขด้านที่อยู่อาศัยของทหารอากาศระดับประทวนอายุ 51-60ปี ที่พักบ้านสวัสดิการ

- ต้องการให้รัฐ/หน่วยงานช่วยเหลือเกี่ยวกับที่อยู่อาศัย