

## บทที่ 5

### ผลการวิเคราะห์ข้อมูล

จากการศึกษาเรื่องปัจจัยในการเลือกที่อยู่อาศัยประเภทบ้านจัดสรรระดับราคาปานกลาง ในอำเภอพระสมุทรเจดีย์ จังหวัดสมุทรปราการ ซึ่งมีวัตถุประสงค์ เพื่อศึกษาสภาพสังคม เศรษฐกิจ ของผู้ที่อาศัยอยู่ในอำเภอพระสมุทรเจดีย์ จังหวัดสมุทรปราการและปัจจัยในการเลือกที่อยู่อาศัย ของประชาชนในอำเภอพระสมุทรเจดีย์ จังหวัดสมุทรปราการ ผู้วิจัยได้ทำการเก็บรวบรวมข้อมูล โดยคัดจากประชากรที่อาศัยอยู่ในโครงการที่อยู่อาศัย และผู้ประกอบการพัฒนาโครงการที่ดินใน อำเภอพระสมุทรเจดีย์ จังหวัดสมุทรปราการ ปี 2549-2550 บ้านแถว ระดับราคา 500,000- 1,000,000 บาท ได้กลุ่มตัวอย่างประชาชนที่ใช้ในการวิจัยครั้งนี้ 337 คน โดยศึกษาจากทำเลที่ตั้ง 3 ตำบล คือ ตำบลในคลองบางปลากด ตำบลนาเกลือ และตำบลคลองสวน สามารถสรุปผลการ วิเคราะห์ข้อมูลออกได้เป็น 5 ส่วน ดังนี้

1. ข้อมูลพื้นฐานของกลุ่มตัวอย่าง
2. ข้อมูลด้านเศรษฐกิจและสังคม
3. ข้อมูลเกี่ยวกับพฤติกรรมและที่อยู่อาศัย
4. ข้อมูลเกี่ยวกับระดับเหตุผลหรือปัจจัยในการเลือกที่อยู่อาศัย
5. ข้อมูลความต้องการที่อยู่อาศัยใหม่

#### ข้อมูลพื้นฐานฐานของกลุ่มตัวอย่าง

ข้อมูลพื้นฐานของกลุ่มตัวอย่างได้แก่ เพศ อายุ สถานภาพ การศึกษาชั้นสูงสุดปัจจุบัน อาชีพปัจจุบัน และรายได้เฉลี่ยต่อเดือนปัจจุบัน

##### 1. เพศ

พบว่า เพศชาย ร้อยละ 51.0 รองลงมาเป็นเพศหญิง ร้อยละ 49.0 โดยมีรายละเอียดแยก ตามตำบล ดังนี้

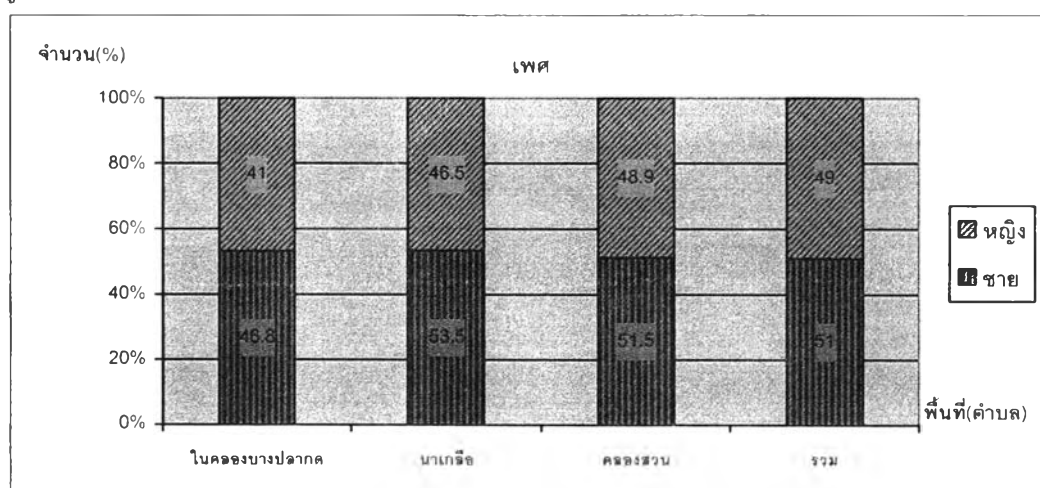
- ตำบลในคลองบางปลากด พบว่า เพศหญิง ร้อยละ 53.2 รองลงมาเป็นเพศชาย ร้อยละ 46.8
- ตำบลนาเกลือ พบว่า เพศชาย ร้อยละ 53.5 รองลงมาเป็นเพศหญิง ร้อยละ 46.5
- ตำบลคลองสวน พบว่า เพศชาย ร้อยละ 51.1 รองลงมาเป็นเพศหญิง ร้อยละ 48.9

ตามตารางที่ 5.1

ตารางที่ 5.1 จำนวนและร้อยละจำแนกตามเพศ

เพศ	ที่ตั้ง						รวม	
	ในคลองบางปลากด		นาเกลือ		คลองสวน			
	จำนวน	ร้อยละ	จำนวน	ร้อยละ	จำนวน	ร้อยละ	จำนวน	ร้อยละ
ชาย	36	46.8	69	53.5	67	51.1	172	51.0
หญิง	41	53.2	60	46.5	64	48.9	165	49.0
รวม	77	100.0	129	100.0	131	100.0	337	100.0

รูปที่ 5.1 แสดงกราฟร้อยละจำแนกตามเพศ



## 2. อายุ

พบว่า ส่วนใหญ่มีช่วงอายุระหว่าง 35-39 ปี ร้อยละ 31.2 รองลงมา ช่วงอายุ 30-34 ปี ร้อยละ 26.1 และช่วงอายุ 40-44 ปี ร้อยละ 20.2 ตามลำดับ โดยรายละเอียดแยกตามตำบลดังนี้

- ตำบลในคลองบางปลากด พบว่า ส่วนใหญ่มีช่วงอายุระหว่าง 30-34 ปี ร้อยละ 35.1 รองลงมา ช่วงอายุ 35-39 ปี เท่ากับ ช่วงอายุ 25-29 ปี คือ ร้อยละ 20.8 และช่วงอายุ 40-44 ปี ร้อยละ 10.4 ตามลำดับ

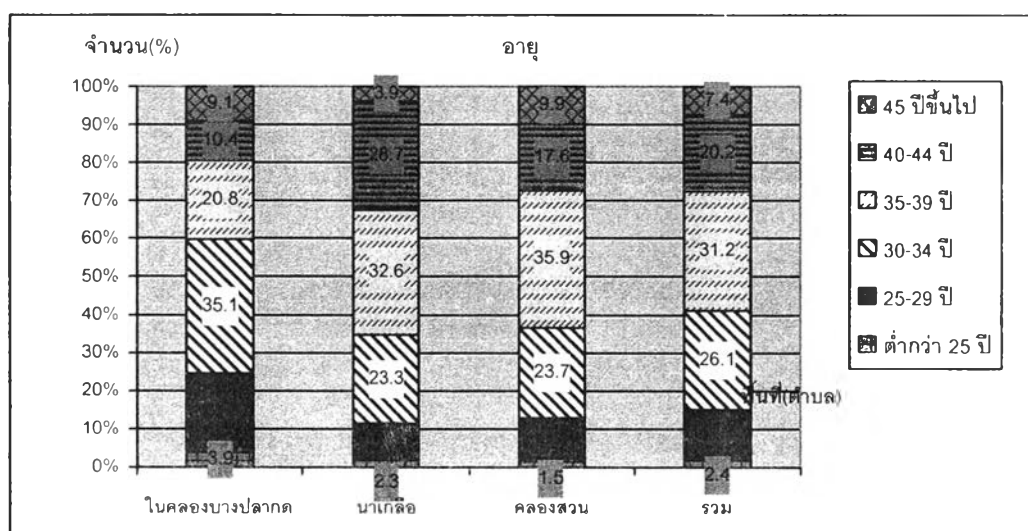
- ตำบลนาเกลือ พบว่า ส่วนใหญ่มีช่วงอายุระหว่าง 35-39 ปี ร้อยละ 32.6 รองลงมา ช่วงอายุ 40-44 ปี ร้อยละ 28.7 และช่วงอายุ 30-34 ปี ร้อยละ 23.3 ตามลำดับ

- ตำบลคลองสวน พบว่า ส่วนใหญ่มีช่วงอายุระหว่าง 35-39 ปี ร้อยละ 35.9 รองลงมา ช่วงอายุ 30-34 ปี ร้อยละ 23.7 และช่วงอายุ 40-44 ปี ร้อยละ 17.6 ตามลำดับ ตามตารางที่ 5.2

ตารางที่ 5.2 จำนวนและร้อยละจำแนกตามอายุ

อายุ	ที่ตั้ง						รวม	
	ในคลองบางปลากด		นาเกลือ		คลองสวน			
	จำนวน	ร้อยละ	จำนวน	ร้อยละ	จำนวน	ร้อยละ	จำนวน	ร้อยละ
ต่ำกว่า 25 ปี	3	3.9	3	2.3	2	1.5	8	2.4
25-29 ปี	16	20.8	12	9.3	15	11.5	43	12.8
30-34 ปี	27	35.1	30	23.3	31	23.7	88	26.1
35-39 ปี	16	20.8	42	32.6	47	35.9	105	31.2
40-44 ปี	8	10.4	37	28.7	23	17.6	68	20.2
45 ปีขึ้นไป	7	9.1	5	3.9	13	9.9	25	7.4
รวม	77	100.0	129	100.0	131	100.0	337	100.0

รูปที่ 5.2 แสดงกราฟร้อยละจำแนกตามอายุ



### 3. สถานภาพ

พบว่า ส่วนใหญ่สถานภาพสมรส ร้อยละ 70.0 รองลงมาสถานภาพโสด ร้อยละ 27.6 และสถานภาพหย่าร้าง ร้อยละ 2.4 ตามลำดับ โดยมีรายละเอียดแยกตามตำบลดังนี้

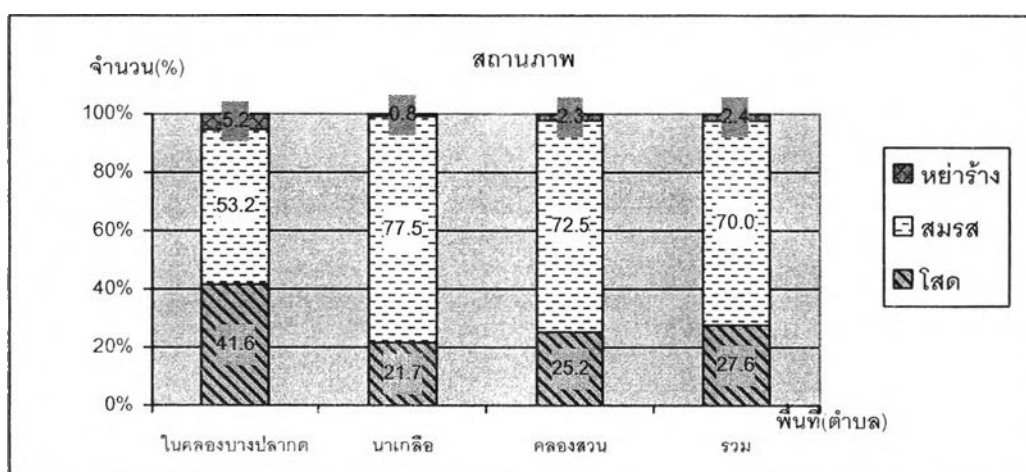
- ตำบลในคลองบางปลากด พบว่า ส่วนใหญ่สถานภาพสมรส ร้อยละ 53.2 รองลงมาสถานภาพโสด ร้อยละ 41.6 และสถานภาพหย่าร้าง ร้อยละ 5.2 ตามลำดับ
- ตำบลนาเกลือ พบว่า ส่วนใหญ่สถานภาพสมรส ร้อยละ 77.5 รองลงมาสถานภาพโสด ร้อยละ 21.7 และสถานภาพหย่าร้าง ร้อยละ 0.8 ตามลำดับ

• ตำบลคลองสวน พบว่า ส่วนใหญ่สถานภาพสมรส ร้อยละ 72.5 รองลงมาสถานภาพโสด ร้อยละ 25.2 และสถานภาพหย่าร้าง ร้อยละ 2.3 ตามลำดับ ตามตารางที่ 5.3

ตารางที่ 5.3 จำนวนและร้อยละจำแนกตามสถานภาพ

สถานภาพ	ที่ตั้ง						รวม	
	ในคลองบางปลากด		นาเกลือ		คลองสวน			
	จำนวน	ร้อยละ	จำนวน	ร้อยละ	จำนวน	ร้อยละ	จำนวน	ร้อยละ
โสด	32	41.6	28	21.7	33	25.2	93	27.6
สมรส	41	53.2	100	77.5	95	72.5	236	70.0
หย่าร้าง	4	5.2	1	0.8	3	2.3	8	2.4
รวม	77	100.0	129	100.0	131	100.0	337	100.0

รูปที่ 5.3 แสดงกราฟร้อยละจำแนกตามสถานภาพ



#### 4. การศึกษาชั้นสูงสุดปัจจุบัน

พบว่า ส่วนใหญ่มีระดับการศึกษาชั้นสูงสุด ปริญญาตรี ร้อยละ 55.5 รองลงมาระดับมัธยมศึกษาตอนปลาย/ปวช./ปวส. ร้อยละ 33.2 และระดับปริญญาโท ร้อยละ 6.8 ตามลำดับ โดยมีรายละเอียดแยกตามตำบลดังนี้

• ตำบลในคลองบางปลากด พบว่า ส่วนใหญ่มีระดับการศึกษาชั้นสูงสุด ปริญญาตรี ร้อยละ 67.5 รองลงมาระดับมัธยมศึกษาตอนปลาย/ปวช./ปวส. ร้อยละ 28.6 และระดับมัธยมศึกษาตอนต้น คือ ร้อยละ 3.9 ตามลำดับ

• ตำบลนาเกลือ พบว่า ส่วนใหญ่มีระดับการศึกษาชั้นสูงสุด มัธยมศึกษาตอนปลาย/ปวช./ปวส. ร้อยละ 47.3 รองลงมาระดับปริญญาตรี ร้อยละ 45.0 และระดับปริญญาโท ร้อยละ

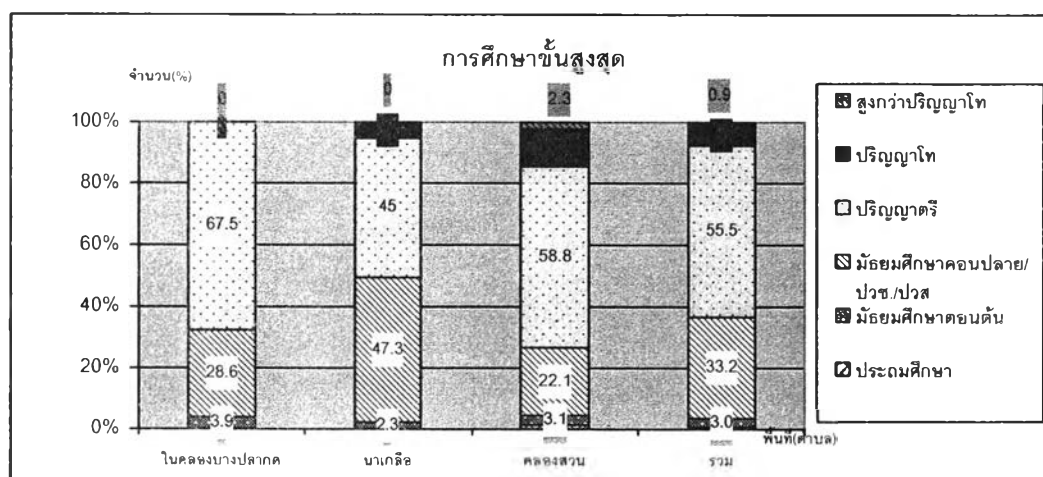
## 5.4 ตามลำดับ

- ตำบลคลองสวน พบว่า ส่วนใหญ่มีระดับการศึกษาขั้นสูงสุด ปริญญาตรี ร้อยละ 58.8 รองลงมาระดับมัธยมศึกษาตอนปลาย/ปวช./ปวส. ร้อยละ 22.1 และระดับปริญญาโท ร้อยละ 12.2 ตามลำดับ ตามตารางที่ 5.4

ตารางที่ 5.4 จำนวนและร้อยละจำแนกตามการศึกษาขั้นสูงสุดปัจจุบัน

การศึกษาขั้นสูงสุดปัจจุบัน	ที่ตั้ง						รวม	
	ในคลองบาง ปลากด		นาเกลือ		คลองสวน			
	จำนวน	ร้อยละ	จำนวน	ร้อยละ	จำนวน	ร้อยละ	จำนวน	ร้อยละ
ประถมศึกษา	0	0.0	0	0.0	2	1.5	2	0.6
มัธยมศึกษาตอนต้น	3	3.9	3	2.3	4	3.1	10	3.0
มัธยมศึกษาตอนปลาย/ปวช./ ปวส.	22	28.6	61	47.3	29	22.1	112	33.2
ปริญญาตรี	52	67.5	58	45.0	77	58.8	187	55.5
ปริญญาโท	0	0.0	7	5.4	16	12.2	23	6.8
สูงกว่าปริญญาโท	0	0.0	0	0.0	3	2.3	3	0.9
รวม	77	100.0	129	100.0	131	100.0	337	100.0

รูปที่ 5.4 แสดงกราฟร้อยละจำแนกตามการศึกษาขั้นสูงสุดปัจจุบัน



## ข้อมูลด้านเศรษฐกิจและสังคม

### 1. อาชีพปัจจุบัน

พบว่า ส่วนใหญ่ ปัจจุบันมีอาชีพพนักงานบริษัทเอกชน ร้อยละ 53.1 โดยมากที่สุดเป็นบริษัทประเภทผลิตเหล็กเส้นเสริมคอนกรีต, ทำเทป พีวีซี, ใช้ในงานไฟฟ้า, ผลิตกระจกแผ่นและ ทำท่อเหล็ก ตามลำดับ รองลงมา อาชีพพนักงานรัฐวิสาหกิจ ร้อยละ 17.2 และ อาชีพข้าราชการ ร้อยละ 10.4 ตามลำดับ โดยมีรายละเอียดแยกตามตำบลดังนี้

- ตำบลในคลองบางปลากด พบว่า ส่วนใหญ่ ปัจจุบันมีอาชีพพนักงานบริษัทเอกชน ร้อยละ 51.9 โดยมากที่สุด เป็นบริษัทประเภททำเทป พีวีซี, ใช้ในงานไฟฟ้า, ทำเทป พีวีซี, ใช้ในงานไฟฟ้า และผลิตเหล็กเส้นเสริมคอนกรีต ตามลำดับ รองลงมา อาชีพข้าราชการสัดส่วนเท่ากับค้าขาย คือ ร้อยละ 14.3 และอาชีพ พนักงานรัฐวิสาหกิจ คือ ร้อยละ 11.7 ตามลำดับ

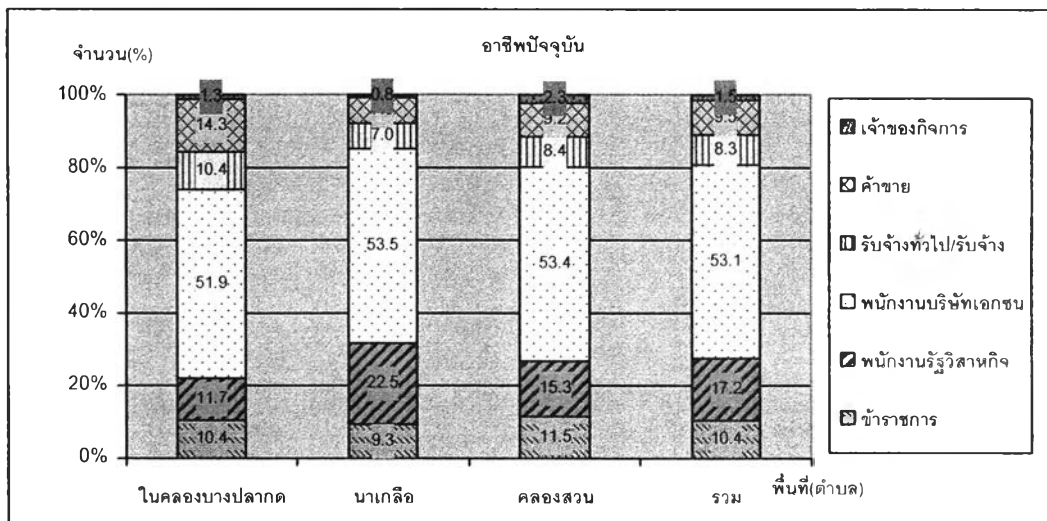
- ตำบลนาเกลือ พบว่า ส่วนใหญ่ ปัจจุบันมีอาชีพพนักงานบริษัทเอกชน ร้อยละ 53.5 โดยมากที่สุดเป็นบริษัทประเภทผลิตเหล็กเส้นเสริมคอนกรีต, ทำเทป พีวีซี, ใช้ในงานไฟฟ้าและผลิตกระจกแผ่น ตามลำดับ รองลงมา อาชีพพนักงานรัฐวิสาหกิจ ร้อยละ 22.5 และ อาชีพข้าราชการ ร้อยละ 9.3 ตามลำดับ

- ตำบลคลองสวน พบว่า ส่วนใหญ่ ปัจจุบันมีอาชีพพนักงานบริษัทเอกชน ร้อยละ 53.4 โดยมากที่สุดเป็นบริษัททำเทป พีวีซี, ใช้ในงานไฟฟ้า, ผลิตกระจกแผ่นและ ทำท่อเหล็ก ตามลำดับ รองลงมา อาชีพพนักงานรัฐวิสาหกิจ ร้อยละ 15.3 และอาชีพข้าราชการ ร้อยละ 11.5 ตามลำดับ ตามตารางที่ 5.5

ตารางที่ 5.5 จำนวนและร้อยละจำแนกตามอาชีพปัจจุบัน

อาชีพปัจจุบัน	ที่ตั้ง						รวม	
	ในคลองบางปลากด		นาเกลือ		คลองสวน			
	จำนวน	ร้อยละ	จำนวน	ร้อยละ	จำนวน	ร้อยละ	จำนวน	ร้อยละ
ข้าราชการ	8	10.4	12	9.3	15	11.5	35	10.4
พนักงานรัฐวิสาหกิจ	9	11.7	29	22.5	20	15.3	58	17.2
พนักงานบริษัทเอกชน	40	51.9	69	53.5	70	53.4	179	53.1
รับจ้างทั่วไป/รับจ้าง	8	10.4	9	7.0	11	8.4	28	8.3
ค้าขาย	11	14.3	9	7.0	12	9.2	32	9.5
เจ้าของกิจการ	1	1.3	1	0.8	3	2.3	5	1.5
รวม	77	100.0	129	100.0	131	100.0	337	100.0

รูปที่ 5.5 แสดงกราฟร้อยละจำแนกตามอาชีพปัจจุบัน



2. สถานที่ตั้งที่ทำงานปัจจุบัน

พบว่า ส่วนใหญ่ สถานที่ทำงานปัจจุบันอยู่ในตำบลปากคลองบางปลากด ร้อยละ 43.3 รองลงมา ในคลองบางปลากด ร้อยละ 31.2 และบางครุ ร้อยละ 15.7 ตามลำดับ โดยมีรายละเอียดแยกตามตำบลดังนี้

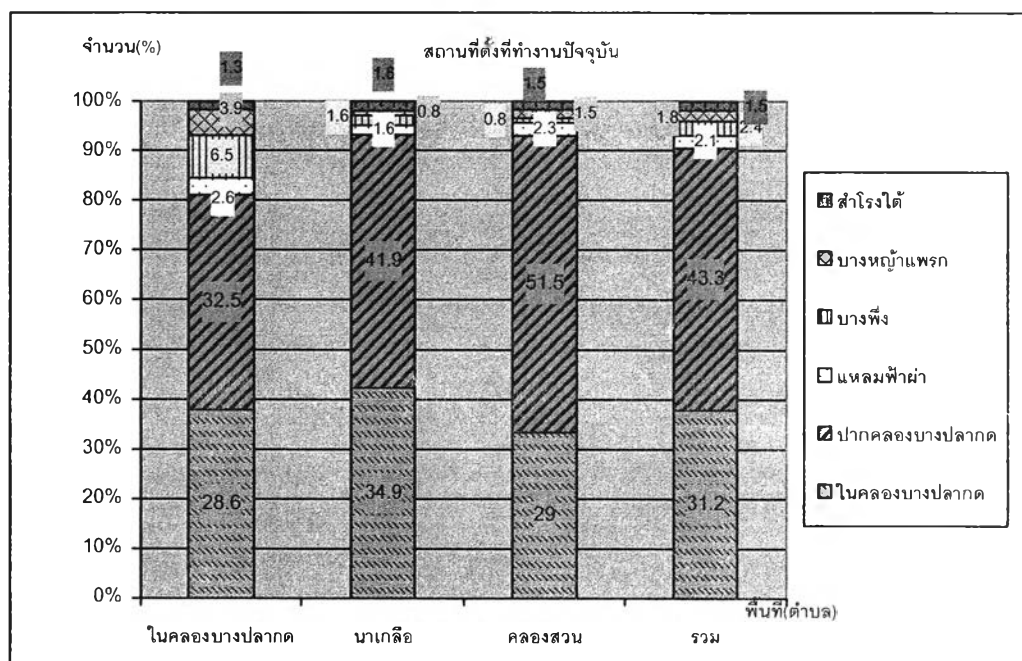
- ตำบลในคลองบางปลากด พบว่า สถานที่ทำงานปัจจุบันอยู่ในตำบลปากคลองบางปลากด ร้อยละ 32.5 รองลงมา ในคลองบางปลากด ร้อยละ 28.6 และบางครุ ร้อยละ 22.1 ตามลำดับ
- ตำบลนาเกลือ พบว่า สถานที่ทำงานปัจจุบันอยู่ในตำบลปากคลองบางปลากด ร้อยละ 41.9 รองลงมา ในคลองบางปลากด ร้อยละ 34.9 และบางครุ ร้อยละ 15.5 ตามลำดับ
- ตำบลคลองสวน พบว่า สถานที่ทำงานปัจจุบันอยู่ในตำบลปากคลองบางปลากด ร้อยละ 51.1 รองลงมา ในคลองบางปลากด ร้อยละ 29.0 และบางครุ ร้อยละ 12.2 ตามลำดับ ตามลำดับตามตารางที่ 5.6



ตารางที่ 5.6 จำนวนและร้อยละจำแนกตามสถานที่ตั้งที่ทำงานปัจจุบัน

สถานที่ตั้งที่ทำงานปัจจุบัน	ที่ตั้ง						รวม	
	ในคลองบางปลากด		นาเกลือ		คลองสวน			
	จำนวน	ร้อยละ	จำนวน	ร้อยละ	จำนวน	ร้อยละ	จำนวน	ร้อยละ
ในคลองบางปลากด	22	28.6	45	34.9	38	29.0	105	31.2
ปากคลองบางปลากด	25	32.5	54	41.9	67	51.1	146	43.3
แหลมฟ้าผ่า	2	2.6	2	1.6	3	2.3	7	2.1
บางพึ่ง	5	6.5	2	1.6	1	0.8	8	2.4
บางหญ้าแพรก	3	3.9	1	0.8	2	1.5	6	1.8
สำโรงใต้	1	1.3	2	1.6	2	1.5	5	1.5
รวม	77	100.0	129	100.0	131	100.0	337	100.0

รูปที่ 5.6 แสดงกราฟร้อยละจำแนกตามสถานที่ตั้งที่ทำงานปัจจุบัน





### 3. อาชีพเดิม

พบว่า ส่วนใหญ่มีอาชีพเดิมเป็นพนักงานบริษัทเอกชน ร้อยละ 59.9 โดยมากที่สุดเป็นบริษัทประเภทผลิตภัณฑ์กระดาษ, ผลิตภัณฑ์เสื้อผ้า และผลิตภัณฑ์พลาสติก ตามลำดับ รองลงมา อาชีพรับจ้างทั่วไป/รับจ้าง ร้อยละ 19.3 และ อาชีพค้าขาย ร้อยละ 12.2 ตามลำดับ โดยมีรายละเอียดแยกตามตำบลดังนี้

- ตำบลในคลองบางปลากด พบว่า ส่วนใหญ่ ปัจจุบันมีอาชีพพนักงานบริษัทเอกชน ร้อยละ 57.1 โดยมากที่สุด เป็นบริษัทประเภทผลิตภัณฑ์เสื้อผ้า, อาหารสัตว์ และผลิตภัณฑ์พลาสติก ตามลำดับ รองลงมา อาชีพค้าขาย ร้อยละ 22.1 และอาชีพรับจ้างทั่วไป/รับจ้าง คือ ร้อยละ 13.0 ตามลำดับ

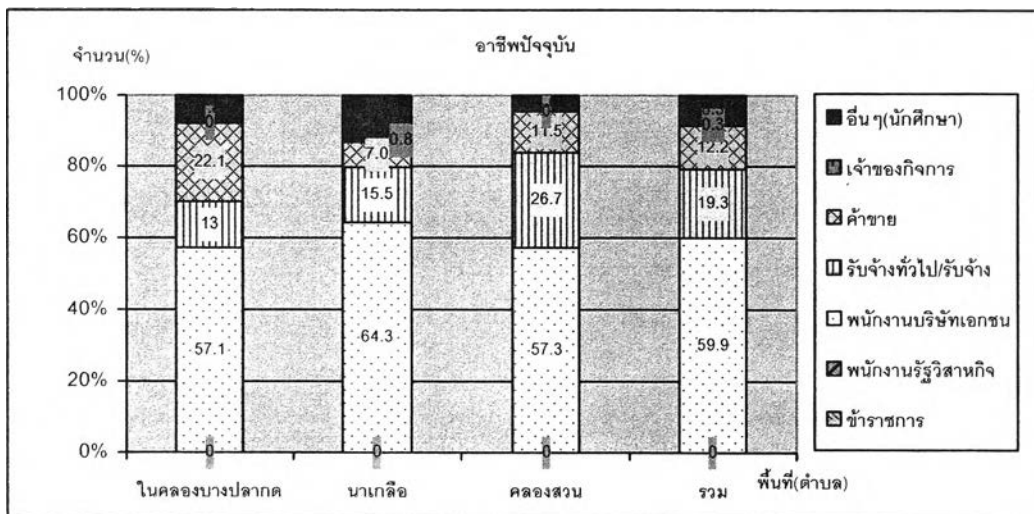
- ตำบลนาเกลือ พบว่า ส่วนใหญ่มีอาชีพเดิมเป็นพนักงานบริษัทเอกชน ร้อยละ 64.3 โดยมากที่สุดเป็นบริษัทประเภทผลิตภัณฑ์กระดาษ, เสื้อผ้า, และ ทำท่อเหล็ก ตามลำดับ รองลงมา อาชีพรับจ้างทั่วไป/รับจ้าง ร้อยละ 15.5 และ นักเรียน/นักศึกษา ร้อยละ 12.4 ตามลำดับ

- ตำบลคลองสวน พบว่า ส่วนใหญ่มีอาชีพเดิมเป็นพนักงานบริษัทเอกชน ร้อยละ 57.3 โดยมากที่สุดเป็นบริษัทประเภทผลิตภัณฑ์เสื้อผ้า, กระดาษ, และผลิตภัณฑ์พลาสติก ตามลำดับ รองลงมา อาชีพรับจ้างทั่วไป/รับจ้าง ร้อยละ 26.7 และ อาชีพค้าขาย ร้อยละ 11.5 ตามลำดับ ตามตารางที่ 5.7

ตารางที่ 5.7 จำนวนและร้อยละจำแนกตามอาชีพเดิม

อาชีพเดิม	ที่ตั้ง						รวม	
	ในคลองบางปลากด		นาเกลือ		คลองสวน			
	จำนวน	ร้อยละ	จำนวน	ร้อยละ	จำนวน	ร้อยละ	จำนวน	ร้อยละ
ข้าราชการ	0	0.0	0	0.0	0	0.0	0	0.0
พนักงานรัฐวิสาหกิจ	0	0.0	0	0.0	0	0.0	0	0.0
พนักงานบริษัทเอกชน	44	57.1	83	64.3	75	57.3	202	59.9
รับจ้างทั่วไป/รับจ้าง	10	13.0	20	15.5	35	26.7	65	19.3
ค้าขาย	17	22.1	9	7.0	15	11.5	41	12.2
เจ้าของกิจการ	0	0.0	1	0.8	0	0.0	1	0.3
อื่น (นักศึกษา)	6	7.8	16	12.4	6	4.6	28	8.3
รวม	77	100.0	129	100.0	131	100.0	337	100.0

รูปที่ 5.7 แสดงกราฟร้อยละจำแนกตามอาชีพเดิม



4. สถานที่ตั้งที่ทำงานเดิม

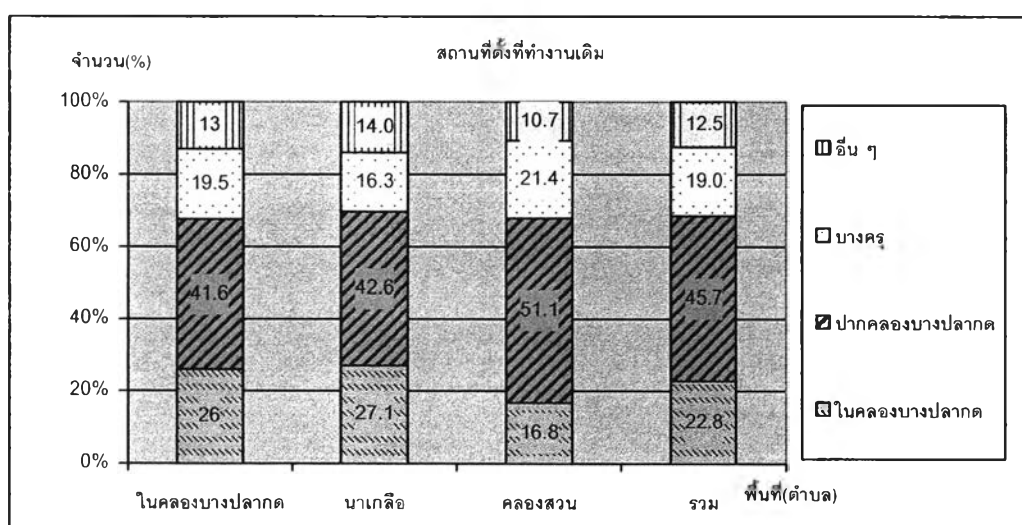
พบว่า ส่วนใหญ่ สถานที่ทำงานเดิมอยู่ในตำบลปากคลองบางปลากด ร้อยละ 45.7 รองลงมา ในคลองบางปลากด ร้อยละ 22.8 และบางครุ ร้อยละ 19.0 ตามลำดับ โดยมีรายละเอียดแยกตามตำบลดังนี้

- ตำบลในคลองบางปลากด พบว่า สถานที่ทำงานเดิมอยู่ในตำบลปากคลองบางปลากด ร้อยละ 41.6 รองลงมา ในคลองบางปลากด ร้อยละ 26.0 และบางครุ ร้อยละ 19.5ตามลำดับ
- ตำบลนาเกลือ สถานที่ทำงานเดิมอยู่ในตำบลปากคลองบางปลากด ร้อยละ 42.6 รองลงมา ในคลองบางปลากด ร้อยละ 27.1 และบางครุ ร้อยละ 16.3 ตามลำดับ
- ตำบลคลองสวน พบว่า สถานที่ทำงานเดิมอยู่ในตำบลปากคลองบางปลากด ร้อยละ 51.1 รองลงมา พระสมุทรเจดีย์ ร้อยละ 21.4 และบางครุ ร้อยละ 16.8 ตามลำดับตามตารางที่ 5.8

ตารางที่ 5.8 จำนวนและร้อยละจำแนกตามสถานที่ตั้งที่ทำงานเดิม

สถานที่ตั้งที่ทำงานเดิม	ที่ตั้ง						รวม	
	ในคลองบางปลากด		นาเกลือ		คลองสวน			
	จำนวน	ร้อยละ	จำนวน	ร้อยละ	จำนวน	ร้อยละ	จำนวน	ร้อยละ
ในคลองบางปลากด	20	26.0	35	27.1	22	16.8	77	22.8
ปากคลองบางปลากด	32	41.6	55	42.6	67	51.1	154	45.7
บางครุ	15	19.5	21	16.3	28	21.4	64	19.0
อื่นๆ	10	13.0	18	14.0	14	10.7	42	12.5
รวม	77	100.0	129	100.0	131	100.0	337	100.0

รูปที่ 5.8 แสดงกราฟร้อยละจำแนกตามอาชีพเดิม



#### 5. ระยะเวลาที่ทำงานในสถานที่ปัจจุบัน

พบว่า ส่วนใหญ่ ระยะเวลาที่ทำงานในสถานที่ปัจจุบันอยู่ในช่วง 3- น้อยกว่า 4 ปี ร้อยละ 41.8 รองลงมา ในช่วง 2- น้อยกว่า 3 ปี ร้อยละ 20.5 และ ในช่วง 4- น้อยกว่า 5 ปี ร้อยละ 17.2 ตามลำดับ โดยมีรายละเอียดแยกตามตำบลดังนี้

- ตำบลในคลองบางปลากด พบว่า ส่วนใหญ่ ระยะเวลาที่ทำงานในสถานที่ปัจจุบันอยู่ในช่วง 3- น้อยกว่า 4 ปี ร้อยละ 41.6 รองลงมา ในช่วง 2- น้อยกว่า 3 ปี ร้อยละ 19.5 และ ในช่วง 4- น้อยกว่า 5 ปี ร้อยละ 16.9 ตามลำดับ

- ตำบลนาเกลือ พบว่า ส่วนใหญ่ ระยะเวลาที่ทำงานในสถานที่ปัจจุบันอยู่ในช่วง 3-

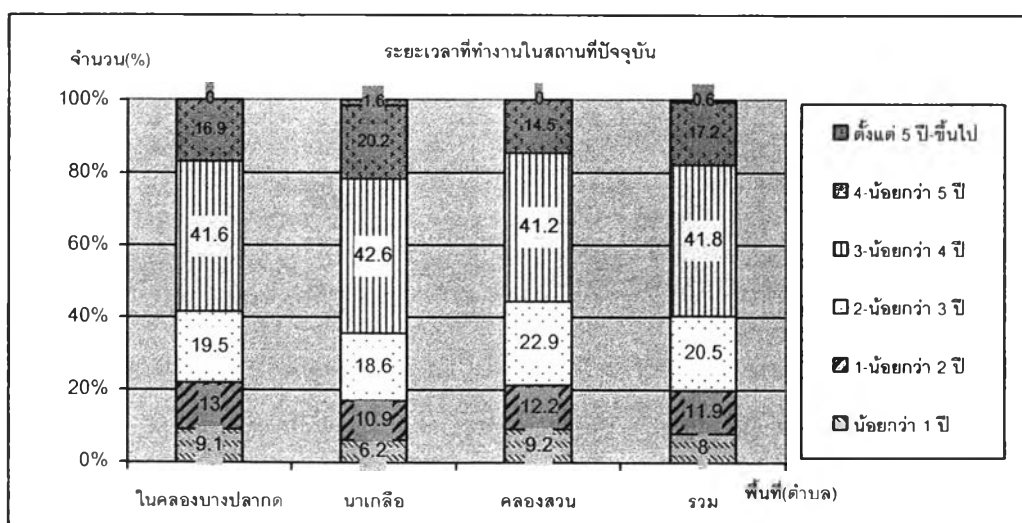
น้อยกว่า 4 ปี ร้อยละ 42.6 รองลงมา ในช่วง 4- น้อยกว่า 5 ปี ร้อยละ 20.2 และในช่วง 2- น้อยกว่า 3 ปี ร้อยละ 18.6 ตามลำดับ

• ตำบลคลองสวน พบว่า ส่วนใหญ่ ระยะเวลาที่ทำงานในสถานที่ปัจจุบันอยู่ในช่วง 3- น้อยกว่า 4 ปี ร้อยละ 41.2 รองลงมา ในช่วง 2- น้อยกว่า 3 ปี ร้อยละ 22.9 และ ในช่วง 4- น้อยกว่า 5 ปี ร้อยละ 14.5 ตามลำดับ ตามตารางที่ 5.9

ตารางที่ 5.9 จำนวนและร้อยละจำแนกตามระยะเวลาที่ทำงานในสถานที่ปัจจุบัน

ระยะเวลาที่ทำงานในสถานที่ปัจจุบัน	ที่ตั้ง						รวม	
	ในคลองบางปลากด		นาเกลือ		คลองสวน			
	จำนวน	ร้อยละ	จำนวน	ร้อยละ	จำนวน	ร้อยละ	จำนวน	ร้อยละ
น้อยกว่า 1 ปี	7	9.1	8	6.2	12	9.2	27	8.0
1 - น้อยกว่า 2 ปี	10	13.0	14	10.9	16	12.2	40	11.9
2 - น้อยกว่า 3 ปี	15	19.5	24	18.6	30	22.9	69	20.5
3 - น้อยกว่า 4 ปี	32	41.6	55	42.6	54	41.2	141	41.8
4 - น้อยกว่า 5 ปี	13	16.9	26	20.2	19	14.5	58	17.2
ตั้งแต่ 5 ปี ขึ้นไป	0	0.0	2	1.6	0	0.0	2	0.6
รวม	77	100.0	129	100.0	131	100.0	337	100

รูปที่ 5.9 แสดงกราฟร้อยละจำแนกตามระยะเวลาที่ทำงานในสถานที่ปัจจุบัน



6. ระยะเวลารวมในการทำงานตั้งแต่อดีตถึงปัจจุบัน

พบว่า ส่วนใหญ่ ระยะเวลารวมในการทำงานตั้งแต่อดีตถึงปัจจุบันมากกว่า 5 ปี - 10 ปี ร้อยละ 34.7 รองลงมา มากกว่า 10 ปี - 15 ปี ร้อยละ 22.8 และ มากกว่า 15 ปี - 20 ปี ร้อยละ 24.2 ตามลำดับ โดยมีรายละเอียดแยกตามตำบลดังนี้

- ตำบลในคลองบางปลากด พบว่า ส่วนใหญ่ ระยะเวลารวมในการทำงานตั้งแต่อดีตถึงปัจจุบันมากกว่า 5 ปี - 10 ปี ร้อยละ 44.2 รองลงมา มากกว่า 10 ปี - 15 ปี ร้อยละ 26.0 และ มากกว่า 20 ปี - 25 ปี ร้อยละ 10.4 ตามลำดับ

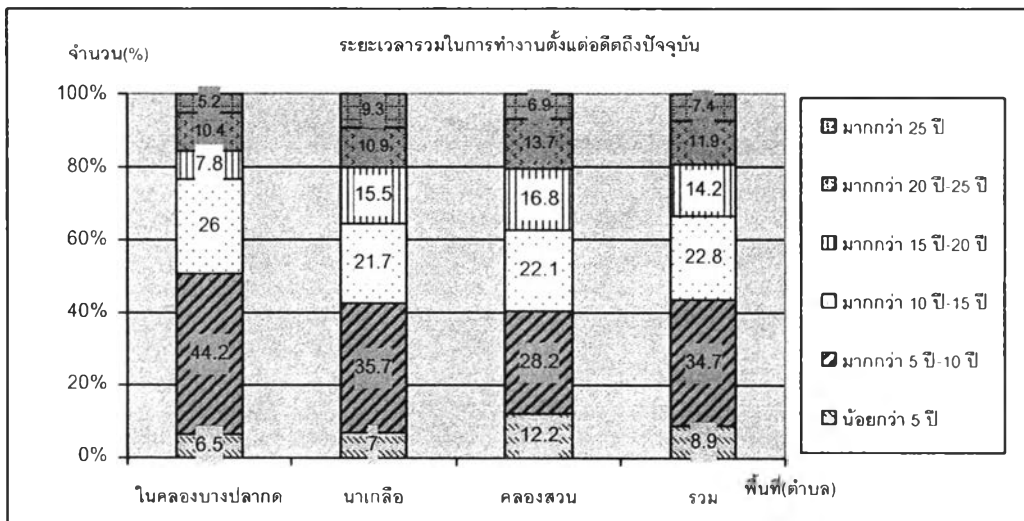
- ตำบลนาเกลือ พบว่า ส่วนใหญ่ ระยะเวลารวมในการทำงานตั้งแต่อดีตถึงปัจจุบันมากกว่า 5 ปี - 10 ปี ร้อยละ 35.7 รองลงมา มากกว่า 10 ปี - 15 ปี ร้อยละ 21.7 และ มากกว่า 15 ปี - 20 ปี ร้อยละ 15.5 ตามลำดับ

- ตำบลคลองสวน พบว่า ส่วนใหญ่ ระยะเวลารวมในการทำงานตั้งแต่อดีตถึงปัจจุบันมากกว่า 5 ปี - 10 ปี ร้อยละ 28.2 รองลงมา มากกว่า 10 ปี - 15 ปี ร้อยละ 22.1 และ มากกว่า 15 ปี - 20 ปี ร้อยละ 16.8 ตามลำดับ ตามตารางที่ 5.10

ตารางที่ 5.10 จำนวนและร้อยละจำแนกตามระยะเวลารวมในการทำงานตั้งแต่อดีตถึงปัจจุบัน

ระยะเวลารวมในการทำงาน ตั้งแต่อดีตถึงปัจจุบัน	ที่ตั้ง						รวม	
	ในคลองบาง ปลากด		นาเกลือ		คลองสวน			
	จำนวน	ร้อยละ	จำนวน	ร้อยละ	จำนวน	ร้อยละ	จำนวน	ร้อยละ
น้อยกว่า 5 ปี	5	6.5	9	7.0	16	12.2	30	8.9
มากกว่า 5 ปี - 10 ปี	34	44.2	46	35.7	37	28.2	117	34.7
มากกว่า 10 ปี - 15 ปี	20	26.0	28	21.7	29	22.1	77	22.8
มากกว่า 15 ปี - 20 ปี	6	7.8	20	15.5	22	16.8	48	14.2
มากกว่า 20 ปี - 25 ปี	8	10.4	14	10.9	18	13.7	40	11.9
มากกว่า 25 ปี	4	5.2	12	9.3	9	6.9	25	7.4
รวม	77	100.0	129	100.0	131	100.0	337	100

รูปที่ 5.10 แสดงกราฟร้อยละจำแนกตามระยะเวลารวมในการทำงานตั้งแต่อดีตถึงปัจจุบัน



7. จำนวนครั้งของการย้ายงานจนถึงปัจจุบัน

พบว่า ส่วนใหญ่ ย้ายงาน 1-3 ครั้ง ร้อยละ 32.9 รองลงมา มากกว่า 3 ครั้ง - 5 ครั้ง ร้อยละ 21.1 และ มากกว่า 5 ครั้ง - 7 ครั้ง ร้อยละ 16.0 ตามลำดับ โดยมีรายละเอียดแยกตามตำบล ดังนี้

- ตำบลในคลองบางปลากด พบว่า ส่วนใหญ่ ย้ายงาน 1-3 ครั้ง ร้อยละ 37.7 รองลงมา มากกว่า 3 ครั้ง - 5 ครั้ง ร้อยละ 23.4 และ มากกว่า 5 ครั้ง - 7 ครั้ง ร้อยละ 13.0 ตามลำดับ

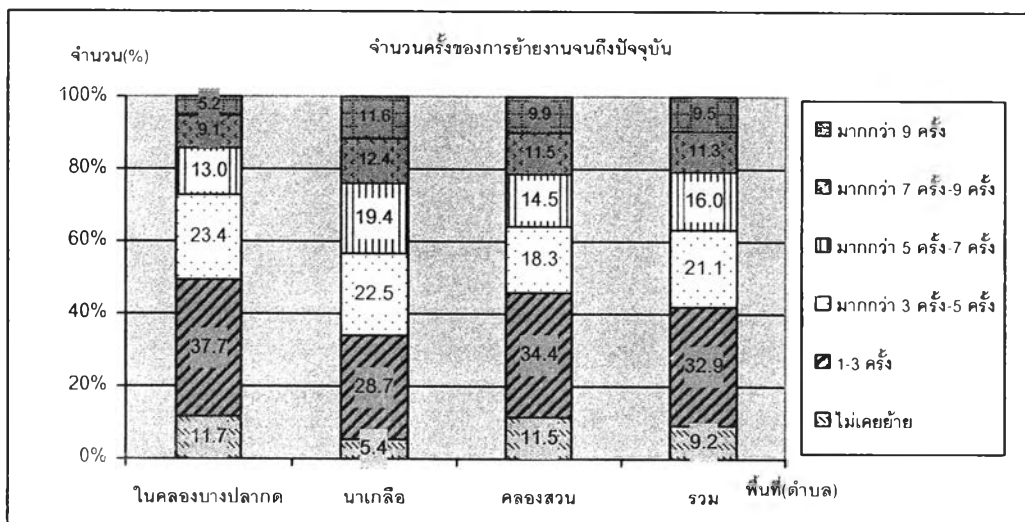
- ตำบลนาเกลือ พบว่า ส่วนใหญ่ ย้ายงาน 1-3 ครั้ง ร้อยละ 28.7 รองลงมา มากกว่า 3 ครั้ง - 5 ครั้ง ร้อยละ 22.5 และ มากกว่า 5 ครั้ง - 7 ครั้ง ร้อยละ 19.4 ตามลำดับ

- ตำบลคลองสวน พบว่า ย้ายงาน 1-3 ครั้ง ร้อยละ 34.4 รองลงมา มากกว่า 3 ครั้ง - 5 ครั้ง ร้อยละ 18.3 และ มากกว่า 5 ครั้ง - 7 ครั้ง ร้อยละ 14.5 ตามลำดับ ตามตารางที่ 5.11

ตารางที่ 5.11 จำนวนและร้อยละจำแนกตามจำนวนครั้งของการย้ายงานจนถึงปัจจุบัน

จำนวนครั้งของการย้ายงาน จนถึงปัจจุบัน	ที่ตั้ง						รวม	
	ในคลองบาง ปลากัด		นาเกลือ		คลองสวน			
	จำนวน	ร้อยละ	จำนวน	ร้อยละ	จำนวน	ร้อยละ	จำนวน	ร้อยละ
ไม่เคยย้าย	9	11.7	7	5.4	15	11.5	31	9.2
1 - 3 ครั้ง	29	37.7	37	28.7	45	34.4	111	32.9
มากกว่า 3 ครั้ง - 5 ครั้ง	18	23.4	29	22.5	24	18.3	71	21.1
มากกว่า 5 ครั้ง - 7 ครั้ง	10	13.0	25	19.4	19	14.5	54	16.0
มากกว่า 7 ครั้ง - 9 ครั้ง	7	9.1	16	12.4	15	11.5	38	11.3
มากกว่า 9 ครั้ง	4	5.2	15	11.6	13	9.9	32	9.5
รวม	77	100.0	129	100.0	131	100.0	337	100

รูปที่ 5.11 แสดงกราฟร้อยละจำแนกตามจำนวนครั้งของการย้ายงานจนถึงปัจจุบัน



#### 8. รายได้เฉลี่ยต่อเดือนปัจจุบัน

พบว่า ส่วนใหญ่ ปัจจุบันมีรายได้เฉลี่ยต่อเดือน 20,001-30,000 บาท ร้อยละ 50.1 รองลงมา 10,000-20,000 บาท ร้อยละ 32.6 และ 30,001-40,000 บาท ร้อยละ 12.2 ตามลำดับ โดยมีรายละเอียดแยกตามตำบลดังนี้

- ตำบลในคลองบางปลากัด พบว่า ส่วนใหญ่ ปัจจุบันมีรายได้เฉลี่ยต่อเดือน 10,000-20,000 บาท ร้อยละ 62.3 รองลงมา 20,001-30,000 บาท ร้อยละ 23.4 และ ต่ำกว่า 10,000 บาท ร้อยละ 10.4 ตามลำดับ

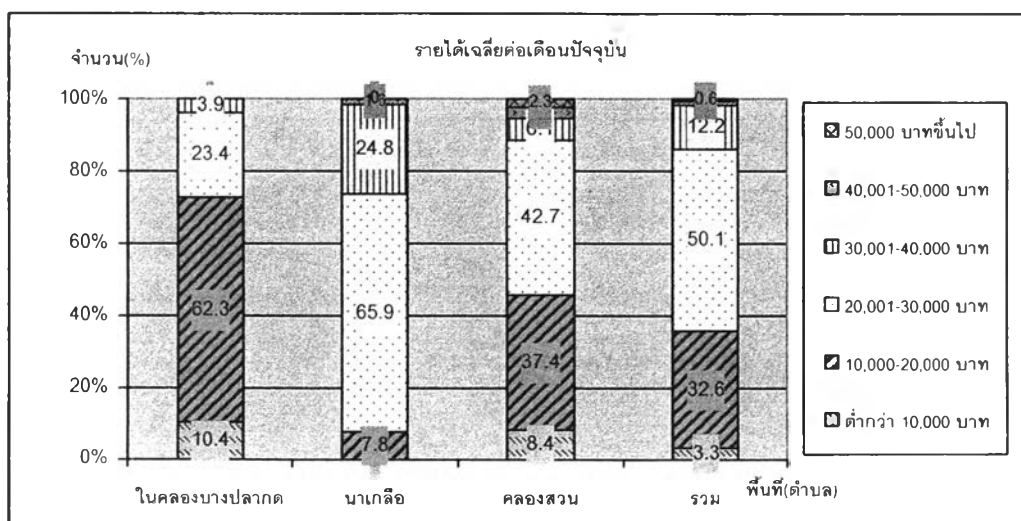
- ตำบลนาเกลือ พบว่า ส่วนใหญ่ ปัจจุบันมีรายได้เฉลี่ยต่อเดือน 20,001-30,000 บาท ร้อยละ 65.9 รองลงมา 30,001-40,000 บาท ร้อยละ 24.8 และ 10,000-20,000 บาท ร้อยละ 7.8 ตามลำดับ

- ตำบลคลองสวน พบว่า ส่วนใหญ่ ปัจจุบันมีรายได้เฉลี่ยต่อเดือน 20,001-30,000 บาท ร้อยละ 42.7 รองลงมา 10,000-20,000 บาท ร้อยละ 37.4 และ ต่ำกว่า 10,000 บาท ร้อยละ 8.4 ตามลำดับ ตามตารางที่ 5.12

ตารางที่ 5.12 จำนวนและร้อยละจำแนกตามรายได้เฉลี่ยต่อเดือนปัจจุบัน

รายได้เฉลี่ยต่อเดือนปัจจุบัน	ที่ตั้ง						รวม	
	ในคลองบางปลากด		นาเกลือ		คลองสวน			
	จำนวน	ร้อยละ	จำนวน	ร้อยละ	จำนวน	ร้อยละ	จำนวน	ร้อยละ
ต่ำกว่า 10,000 บาท	8	10.4	0	0.0	11	8.4	11	3.3
10,000-20,000 บาท	48	62.3	10	7.8	49	37.4	110	32.6
20,001-30,000 บาท	18	23.4	85	65.9	56	42.7	169	50.1
30,001-40,000 บาท	3	3.9	32	24.8	8	6.1	41	12.2
40,001-50,000 บาท	0	0.0	2	1.6	4	3.1	4	1.2
50,000 บาทขึ้นไป	0	0.0	0	0.0	3	2.3	2	0.6
รวม	77	100.0	129	100.0	131	100.0	337	100.0

รูปที่ 5.12 แสดงกราฟร้อยละจำแนกตามรายได้เฉลี่ยต่อเดือนปัจจุบัน





## ข้อมูลเกี่ยวกับพฤติกรรมและที่อยู่อาศัย

ข้อมูลเกี่ยวกับพฤติกรรมและที่อยู่อาศัยของกลุ่มตัวอย่างได้แก่ ภูมิลำเนาเดิม ประเภทที่อยู่อาศัยเดิม ประเภทที่อยู่อาศัยในปัจจุบัน ผู้ซื้อบ้านที่อยู่อาศัยในปัจจุบัน ผู้เป็นกรรมสิทธิ์ที่อยู่อาศัยในปัจจุบัน ผู้มีอิทธิพลในการตัดสินใจเลือกที่อยู่อาศัย จำนวนสมาชิกในครอบครัวที่อยู่อาศัยด้วยกันทั้งหมด ระยะเวลาที่อาศัยอยู่ ปัญหาที่อยู่อาศัยในปัจจุบัน ระยะทางระหว่างที่ทำงานถึงบ้าน ระยะเวลาเดินทางออกจากบ้านไปที่ทำงาน และวิธีเดินทางไปทำงาน

### 1. ภูมิลำเนาเดิม

พบว่า ส่วนใหญ่มีภูมิลำเนาเดิมต่างจังหวัด โดยมากที่สุดภาคอีสาน จังหวัดนครราชสีมา ขอนแก่นและอุดรธานี คิดเป็น ร้อยละ 51.6 รองลงมา อำเภอพระสมุทรเจดีย์ ร้อยละ 27.0 และจังหวัดปริมณฑล ร้อยละ 11.0 ตามลำดับ โดยมีรายละเอียดแยกตามตำบลดังนี้

- ตำบลในคลองบางปลากด พบว่า ส่วนใหญ่มีภูมิลำเนาเดิมต่างจังหวัด โดยมากที่สุดภาคอีสาน จังหวัดนครราชสีมา มหาสารคามและอุดรธานี คิดเป็น ร้อยละ 53.2 รองลงมา อำเภอพระสมุทรเจดีย์ ร้อยละ 31.2 และจังหวัดในปริมณฑล ร้อยละ 11.7 ตามลำดับ

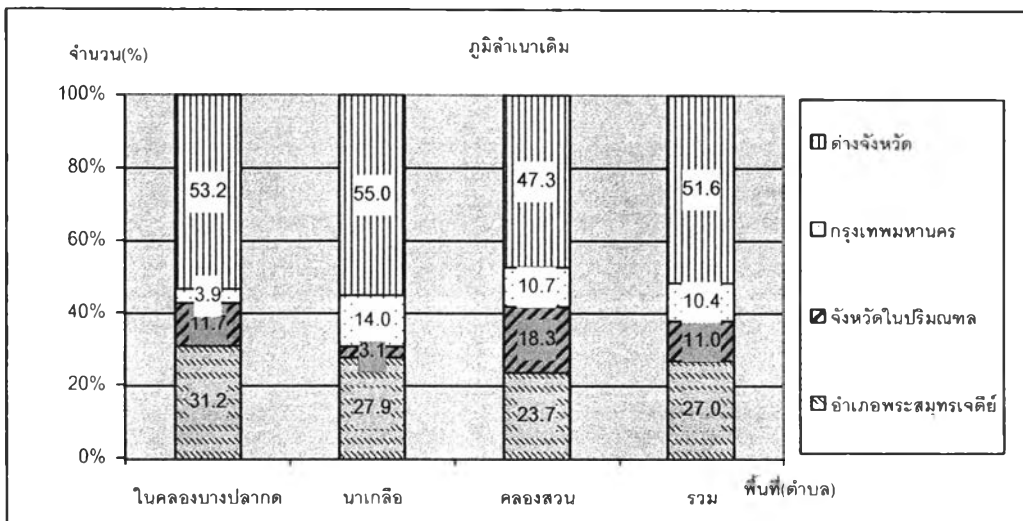
- ตำบลนาเกลือ พบว่า ส่วนใหญ่มีภูมิลำเนาเดิมต่างจังหวัดโดยมากที่สุดภาคอีสาน จังหวัดขอนแก่น อุดรธานีและสกลนคร คิดเป็นร้อยละ ร้อยละ 55.0 รองลงมา อำเภอพระสมุทรเจดีย์ ร้อยละ 27.9 และกรุงเทพมหานคร ร้อยละ 14.0 ตามลำดับ

- ตำบลคลองสวน พบว่า ส่วนใหญ่มีภูมิลำเนาเดิมต่างจังหวัด จังหวัดนครราชสีมา ขอนแก่นและมุกดาหาร คิดเป็น ร้อยละ 47.3 รองลงมา อำเภอพระสมุทรเจดีย์ ร้อยละ 23.4 และจังหวัดในปริมณฑล ร้อยละ 18.3 ตามลำดับ ตามตารางที่ 5.13

ตารางที่ 5.13 จำนวนและร้อยละจำแนกตามภูมิลำเนาเดิม

ภูมิลำเนาเดิม	ที่ตั้ง						รวม	
	ในคลองบางปลากด		นาเกลือ		คลองสวน			
	จำนวน	ร้อยละ	จำนวน	ร้อยละ	จำนวน	ร้อยละ	จำนวน	ร้อยละ
อำเภอพระสมุทรเจดีย์	24	31.2	36	27.9	31	23.7	91	27.0
จังหวัดในปริมณฑล	9	11.7	4	3.1	24	18.3	37	11.0
กรุงเทพมหานคร	3	3.9	18	14.0	14	10.7	35	10.4
ต่างจังหวัด	41	53.2	71	55.0	62	47.3	174	51.6
รวม	77	100.0	129	100.0	131	100.0	337	100.0

รูปที่ 5.13 แสดงกราฟร้อยละจำแนกตามภูมิภาคเดิม



2. ประเภทที่อยู่อาศัยเดิม

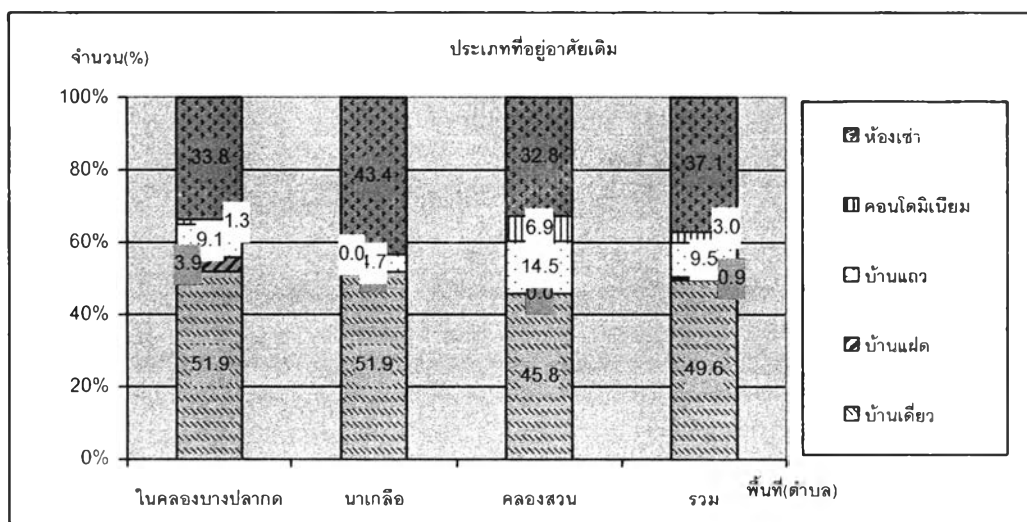
พบว่า ประเภทที่อยู่อาศัยเดิม ส่วนใหญ่เป็นบ้านเดี่ยว ร้อยละ 49.6 รองลงมาเป็นห้องเช่า ร้อยละ 37.1 และบ้านแถว ร้อยละ 9.5 ตามลำดับ โดยมีรายละเอียดแยกตามตำบลดังนี้

- ตำบลในคลองบางปลากด พบว่า ประเภทที่อยู่อาศัยเดิม ส่วนใหญ่เป็นบ้านเดี่ยว ร้อยละ 51.9 รองลงมาเป็นห้องเช่า ร้อยละ 33.8 และบ้านแถว ร้อยละ 9.1 ตามลำดับ
- ตำบลนาเกลือ พบว่า ประเภทที่อยู่อาศัยเดิม ส่วนใหญ่เป็นบ้านเดี่ยว ร้อยละ 51.9 รองลงมาเป็นห้องเช่า ร้อยละ 43.4 และบ้านแถว ร้อยละ 4.7 ตามลำดับ
- ตำบลคลองสวน พบว่า ประเภทที่อยู่อาศัยเดิม ส่วนใหญ่เป็นบ้านเดี่ยว ร้อยละ 45.8 รองลงมาเป็นห้องเช่า ร้อยละ 32.8 และบ้านแถว ร้อยละ 14.5 ตามลำดับ ตามตารางที่ 5.14

ตารางที่ 5.14 จำนวนและร้อยละจำแนกตามประเภทที่อยู่อาศัยเดิม

ประเภทที่อยู่อาศัยเดิม	ที่ตั้ง						รวม	
	ในคลองบาง ปลากด		นาเกลือ		คลองสวน			
	จำนวน	ร้อยละ	จำนวน	ร้อยละ	จำนวน	ร้อยละ	จำนวน	ร้อยละ
บ้านเดี่ยว	40	51.9	67	51.9	60	45.8	167	49.6
บ้านแฝด	3	3.9	0	0.0	0	0.0	3	0.9
บ้านแถว	7	9.1	6	4.7	19	14.5	32	9.5
คอนโดมิเนียม	1	1.3	0	0.0	9	6.9	10	3.0
ห้องเช่า	26	33.8	56	43.4	43	32.8	125	37.1
รวม	77	100.0	129	100.0	131	100.0	337	100.0

รูปที่ 5.14 แสดงกราฟร้อยละจำแนกตามประเภทที่อยู่อาศัยเดิม



### 3. ผู้ซื้อบ้านที่อยู่อาศัยในปัจจุบัน

พบว่า ผู้ซื้อบ้านที่อยู่อาศัยในปัจจุบัน ส่วนใหญ่เป็นตัวเอง ร้อยละ 59.1 รองลงมา เป็นสามี/ภรรยา ร้อยละ 23.4 และเป็นบิดา/มารดา ร้อยละ 9.8 ตามลำดับ โดยมีรายละเอียดแยกตามตำบลดังนี้

- ตำบลในคลองบางปลากด พบว่า ผู้ซื้อบ้านที่อยู่อาศัยในปัจจุบัน ส่วนใหญ่เป็นตัวเอง ร้อยละ 46.8 รองลงมา เป็น สามี/ภรรยา ร้อยละ 26.0 และญาติ/พี่น้อง ร้อยละ 16.9 ตามลำดับ
- ตำบลนาเกลือ พบว่า ผู้ซื้อบ้านที่อยู่อาศัยในปัจจุบัน ส่วนใหญ่เป็นตัวเอง ร้อยละ 64.3

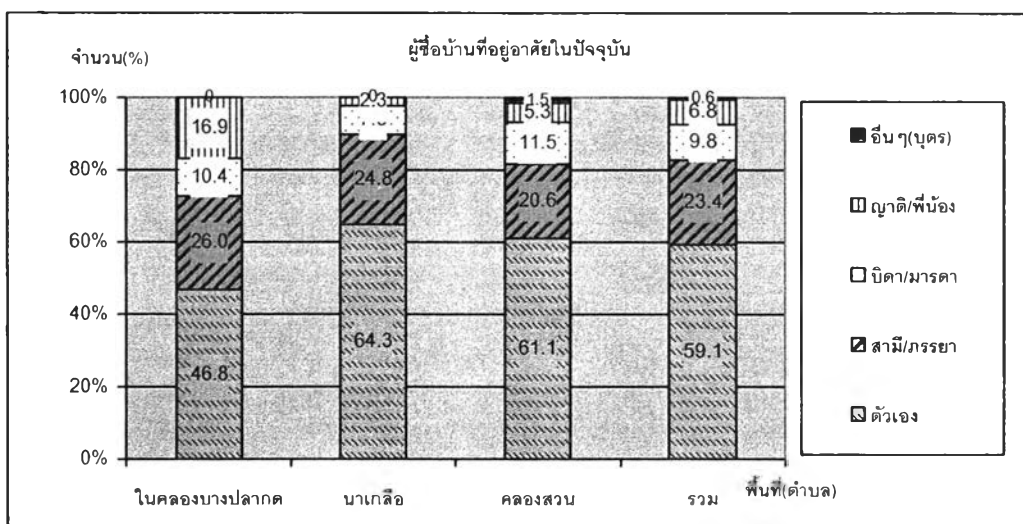
รองลงมา เป็น สามมี/ภรรยา ร้อยละ 24.8 และเป็นบิดา/มารดา ร้อยละ 7.8 ตามลำดับ

- ตำบลคลองสวน พบว่า ผู้ซื้อบ้านที่อยู่อาศัยในปัจจุบัน ส่วนใหญ่ตัวเอง ร้อยละ 61.1 รองลงมา สามมี/ภรรยา ร้อยละ 20.6 และบิดา/มารดา ร้อยละ 11.5 ตามลำดับ ตามตารางที่ 5.15

ตารางที่ 5.15 จำนวนและร้อยละจำแนกตามผู้ซื้อบ้านที่อยู่อาศัยในปัจจุบัน

ผู้ซื้อบ้านที่อยู่อาศัยในปัจจุบัน	ที่ตั้ง						รวม	
	ในคลองบางปลากด		นาเกลือ		คลองสวน			
	จำนวน	ร้อยละ	จำนวน	ร้อยละ	จำนวน	ร้อยละ	จำนวน	ร้อยละ
ตัวเอง	36	46.8	83	64.3	80	61.1	199	59.1
สามมี/ภรรยา	20	26.0	32	24.8	27	20.6	79	23.4
บิดา/มารดา	8	10.4	10	7.8	15	11.5	33	9.8
ญาติ/พี่น้อง	13	16.9	3	2.3	7	5.3	23	6.8
อื่น ๆ (บุตร)	0	0.0	0	0.0	2	1.5	2	0.6
รวม	77	100.0	129	100.0	131	100.0	337	100.0

รูปที่ 5.15 แสดงกราฟร้อยละจำแนกตามผู้ซื้อบ้านที่อยู่อาศัยในปัจจุบัน



#### 4. ผู้เป็นกรรมสิทธิ์ที่อยู่อาศัยในปัจจุบัน

พบว่า ผู้เป็นกรรมสิทธิ์ที่อยู่อาศัยในปัจจุบัน ส่วนใหญ่เป็นตัวเอง ร้อยละ 59.3 รองลงมา เป็นสามี/ภรรยา ร้อยละ 23.4 และ บิดา/มารดา ร้อยละ 9.8 ตามลำดับ โดยมีรายละเอียดแยกตาม ต่ำบดดังนี้

- ต่ำบลในคลองบางปลากด พบว่า ผู้เป็นกรรมสิทธิ์ที่อยู่อาศัยในปัจจุบัน ส่วนใหญ่เป็นตัวเอง ร้อยละ 46.8 รองลงมาเป็นสามี/ภรรยา ร้อยละ 26.0 และญาติ/พี่น้อง ร้อยละ 16.9 ตามลำดับ

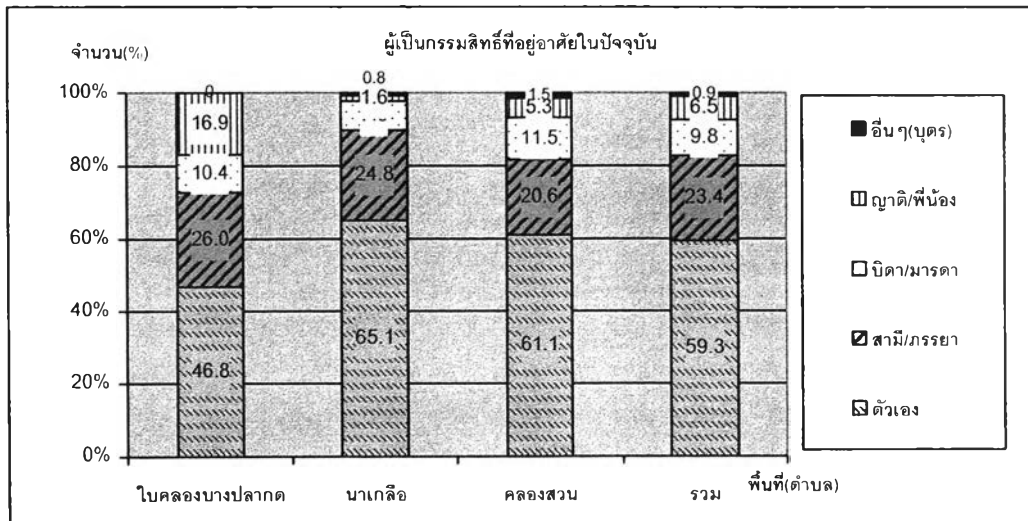
- ต่ำบลนาเกลือ พบว่า ผู้เป็นกรรมสิทธิ์ที่อยู่อาศัยในปัจจุบัน ส่วนใหญ่เป็นตัวเอง ร้อยละ 65.1 รองลงมาเป็นสามี/ภรรยา ร้อยละ 24.8 และ บิดา/มารดา ร้อยละ 7.8 ตามลำดับ

- ต่ำบลคลองสวน พบว่า ผู้เป็นกรรมสิทธิ์ที่อยู่อาศัยในปัจจุบัน ส่วนใหญ่เป็นตัวเอง ร้อยละ 61.1 รองลงมาเป็นสามี/ภรรยา ร้อยละ 20.6 และ บิดา/มารดา ร้อยละ 11.5 ตามลำดับ ตามตารางที่ 5.16

ตารางที่ 5.16 จำนวนและร้อยละจำแนกตามผู้เป็นกรรมสิทธิ์ที่อยู่อาศัยในปัจจุบัน

ผู้เป็นกรรมสิทธิ์ที่อยู่อาศัยในปัจจุบัน	ที่ตั้ง						รวม	
	ในคลองบางปลากด		นาเกลือ		คลองสวน			
	จำนวน	ร้อยละ	จำนวน	ร้อยละ	จำนวน	ร้อยละ	จำนวน	ร้อยละ
ตัวเอง	36	46.8	84	65.1	80	61.1	200	59.3
สามี/ภรรยา	20	26.0	32	24.8	27	20.6	79	23.4
บิดา/มารดา	8	10.4	10	7.8	15	11.5	33	9.8
ญาติ/พี่น้อง	13	16.9	2	1.6	7	5.3	22	6.5
อื่นๆ (บุตร)	0	0.0	1	0.8	2	1.5	3	0.9
รวม	77	100.0	129	100.0	131	100.0	337	100.0

รูปที่ 5.16 แสดงกราฟร้อยละจำแนกตามผู้เป็นกรรมสิทธิ์ที่อยู่อาศัยในปัจจุบัน



#### 5. ระยะเวลาที่อยู่ในอำเภอพระสมุทรเจดีย์ก่อนตัดสินใจซื้อบ้านในปัจจุบัน

พบว่า ส่วนใหญ่ ระยะเวลาที่อยู่ในอำเภอพระสมุทรเจดีย์ก่อนตัดสินใจซื้อบ้านในปัจจุบันน้อยกว่า 5 ปี ร้อยละ 39.5 รองลงมา มากกว่า 5 ปี - 10 ปี ร้อยละ 21.4 และ มากกว่า 10 ปี - 15 ปี ร้อยละ 14.2 ตามลำดับ โดยมีรายละเอียดแยกตามตำบลดังนี้

- ตำบลในคลองบางปลากด พบว่า ส่วนใหญ่ ระยะเวลาที่อยู่ในอำเภอพระสมุทรเจดีย์ก่อนตัดสินใจซื้อบ้านในปัจจุบันน้อยกว่า 5 ปี ร้อยละ 39.0 รองลงมา มากกว่า 5 ปี - 10 ปี ร้อยละ 19.5 และ มากกว่า 10 ปี - 15 ปี ร้อยละ 14.3 ตามลำดับ

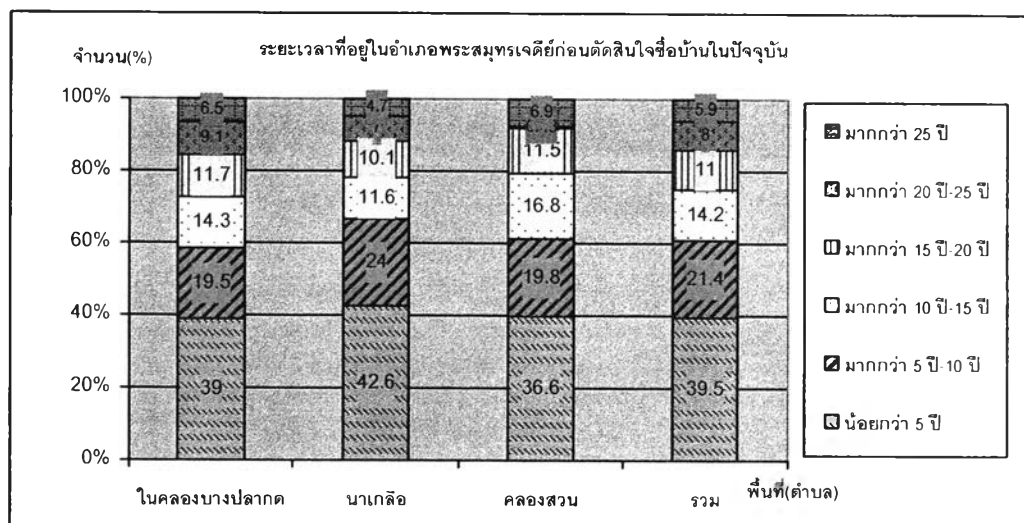
- ตำบลนาเกลือ พบว่า ส่วนใหญ่ ระยะเวลาที่อยู่ในอำเภอพระสมุทรเจดีย์ก่อนตัดสินใจซื้อบ้านในปัจจุบันน้อยกว่า 5 ปี ร้อยละ 42.6 รองลงมา มากกว่า 5 ปี - 10 ปี ร้อยละ 24.0 และ มากกว่า 10 ปี - 15 ปี ร้อยละ 11.6 ตามลำดับ

- ตำบลคลองสวน พบว่า ส่วนใหญ่ ระยะเวลาที่อยู่ในอำเภอพระสมุทรเจดีย์ก่อนตัดสินใจซื้อบ้านในปัจจุบันน้อยกว่า 5 ปี ร้อยละ 36.6 รองลงมา มากกว่า 5 ปี - 10 ปี ร้อยละ 19.8 และ มากกว่า 10 ปี - 15 ปี ร้อยละ 16.8 ตามลำดับ ตามตารางที่ 5.17

ตารางที่ 5.17 จำนวนและร้อยละจำแนกตามระยะเวลาที่อยู่ในอำเภอพระสมุทรเจดีย์ก่อนตัดสินใจซื้อบ้านในปัจจุบัน

ระยะเวลาที่อยู่ในอำเภอพระสมุทรเจดีย์ก่อนตัดสินใจซื้อบ้านในปัจจุบัน	ที่ตั้ง						รวม	
	ในคลองบางปลากด		นาเกลือ		คลองสวน			
	จำนวน	ร้อยละ	จำนวน	ร้อยละ	จำนวน	ร้อยละ	จำนวน	ร้อยละ
น้อยกว่า 5 ปี	30	39.0	55	42.6	48	36.6	133	39.5
มากกว่า 5 ปี - 10 ปี	15	19.5	31	24.0	26	19.8	72	21.4
มากกว่า 10 ปี - 15 ปี	11	14.3	15	11.6	22	16.8	48	14.2
มากกว่า 15 ปี - 20 ปี	9	11.7	13	10.1	15	11.5	37	11.0
มากกว่า 20 ปี - 25 ปี	7	9.1	9	7.0	11	8.4	27	8.0
มากกว่า 25 ปี	5	6.5	6	4.7	9	6.9	20	5.9
รวม	77	100.0	129	100.0	131	100.0	337	100

รูปที่ 5.17 แสดงกราฟร้อยละจำแนกตามระยะเวลาที่อยู่ในอำเภอพระสมุทรเจดีย์ก่อนตัดสินใจซื้อบ้านในปัจจุบัน



6. จำนวนครั้งของการย้ายบ้านจนถึงปัจจุบัน

พบว่า ส่วนใหญ่ ย้ายบ้าน 1-3 ครั้ง ร้อยละ 43.6 รองลงมา มากกว่า 3 ครั้ง - 5 ครั้ง ร้อยละ 22.3 และ มากกว่า 5 ครั้ง - 7 ครั้ง ร้อยละ 15.7 ตามลำดับ โดยมีรายละเอียดแยกตามตำบล ดังนี้

- ตำบลในคลองบางปลากด พบว่า ส่วนใหญ่ ย้ายงาน 1-3 ครั้ง ร้อยละ 45.5 รองลงมา มากกว่า 3 ครั้ง - 5 ครั้ง ร้อยละ 19.5 และ มากกว่า 5 ครั้ง - 7 ครั้ง ร้อยละ 16.9 ตามลำดับ

- ตำบลนาเกลือ พบว่า ส่วนใหญ่ ย้ายงาน 1-3 ครั้ง ร้อยละ 45.7 รองลงมา มากกว่า 3 ครั้ง - 5 ครั้ง ร้อยละ 25.6 และ มากกว่า 5 ครั้ง - 7 ครั้ง ร้อยละ 12.4 ตามลำดับ

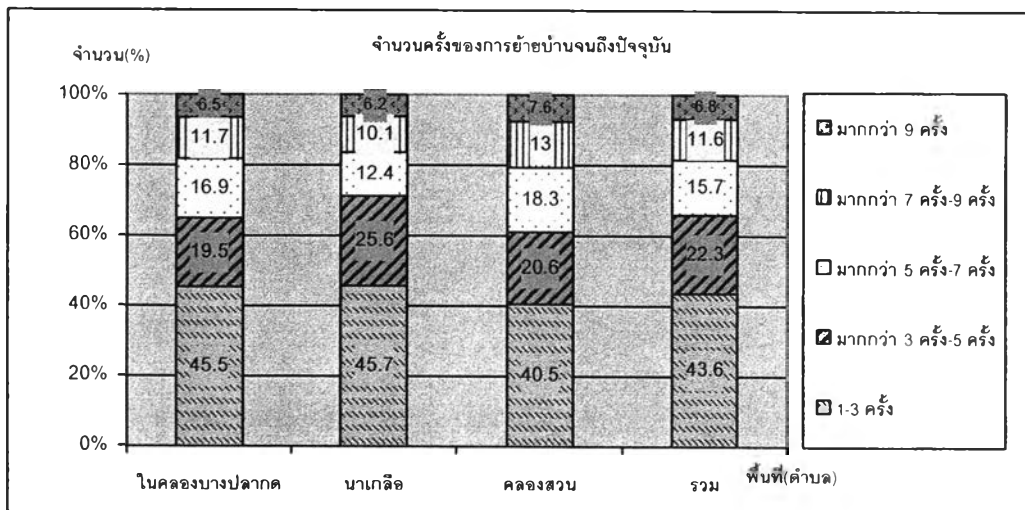
- ตำบลคลองสวน พบว่า ย้ายงาน 1-3 ครั้ง ร้อยละ 40.5 รองลงมา มากกว่า 3 ครั้ง - 5 ครั้ง ร้อยละ 20.6 และ มากกว่า 5 ครั้ง - 7 ครั้ง ร้อยละ 18.3 ตามลำดับ ตามตารางที่ 5.18

ตารางที่ 5.18 จำนวนและร้อยละจำแนกตามจำนวนครั้งของการย้ายบ้านจนถึงปัจจุบัน

จำนวนครั้งของการย้ายบ้าน จนถึงปัจจุบัน	ที่ตั้ง						รวม	
	ในคลองบาง ปลากด		นาเกลือ		คลองสวน			
	จำนวน	ร้อยละ	จำนวน	ร้อยละ	จำนวน	ร้อยละ	จำนวน	ร้อยละ
1 - 3 ครั้ง	35	45.5	59	45.7	53	40.5	147	43.6
มากกว่า 3 ครั้ง - 5 ครั้ง	15	19.5	33	25.6	27	20.6	75	22.3
มากกว่า 5 ครั้ง - 7 ครั้ง	13	16.9	16	12.4	24	18.3	53	15.7
มากกว่า 7 ครั้ง - 9 ครั้ง	9	11.7	13	10.1	17	13.0	39	11.6
มากกว่า 9 ครั้ง	5	6.5	8	6.2	10	7.6	23	6.8
รวม	77	100.0	129	100.0	131	100.0	337	100



รูปที่ 5.18 แสดงกราฟร้อยละจำแนกตามจำนวนครั้งของการย้ายบ้านจนถึงปัจจุบัน



7. ลำดับครั้งของการย้ายบ้านจนถึงปัจจุบัน

● พบว่า ส่วนใหญ่ ย้ายครั้งที่ 1 อยู่กับบ้านญาติ/พี่น้อง/คนรู้จัก ร้อยละ 12.2 รองลงมา ย้ายครั้งที่ 2 พบว่าเป็นห้องเช่า ร้อยละ 21.7 และ ย้ายครั้งที่ 3-10 ครั้ง พบว่า ส่วนใหญ่เป็นบ้านแถว ตามตารางที่ 5.19

ตารางที่ 5.19 จำนวนและร้อยละจำแนกตามลำดับการย้ายที่อยู่อาศัย

ประเภทบ้าน		ลำดับการย้ายบ้าน (ครั้ง)									
		1	2	3	4	5	6	7	8	9	10
บ้านเดี่ยว	จำนวน	0	0	0	0	0	0	0	0	0	0
	ร้อยละ	0	0	0	0	0	0	0	0	0	0
บ้านแฝด	จำนวน	0	0	0	0	0	0	0	0	0	0
	ร้อยละ	0	0	0	0	0	0	0	0	0	0
บ้านแถว	จำนวน	33	44	70	37	38	17	16	20	19	23
	ร้อยละ	9.8	13.1	20.8	11.0	11.3	5.0	4.7	5.9	5.6	6.8
คอนโดมิเนียม	จำนวน	17	56	7	8	13	7	4	12	18	0
	ร้อยละ	5.0	16.6	2.1	2.4	3.9	2.1	1.2	3.6	5.3	0.0
ห้องเช่า	จำนวน	29	73	14	11	4	9	16	7	5	0
	ร้อยละ	8.6	21.7	4.2	3.3	1.2	2.7	4.7	2.1	1.5	0.0
ญาติ/คนรู้จัก	จำนวน	41	44	16	19	0	0	0	0	0	0
	ร้อยละ	12.2	13.1	4.7	5.6	0.0	0.0	0.0	0.0	0.0	0.0

### 8. ผู้มีอิทธิพลในการตัดสินใจเลือกที่อยู่อาศัย

พบว่า ผู้มีอิทธิพลในการตัดสินใจเลือกที่อยู่อาศัย ส่วนใหญ่เป็นตัวเอง ร้อยละ 70.3 รองลงมาเป็นสามี/ภรรยา ร้อยละ 22.3 และ บิดา/มารดา ร้อยละ 7.1 ตามลำดับ โดยมีรายละเอียดแยกตามตำบลดังนี้

- ตำบลในคลองบางปลากด พบว่า ผู้มีอิทธิพลในการตัดสินใจเลือกที่อยู่อาศัย ส่วนใหญ่เป็นตัวเอง ร้อยละ 70.1 รองลงมาเป็นสามี/ภรรยา ร้อยละ 15.6 และบิดา/มารดา ร้อยละ 13.0 ตามลำดับ

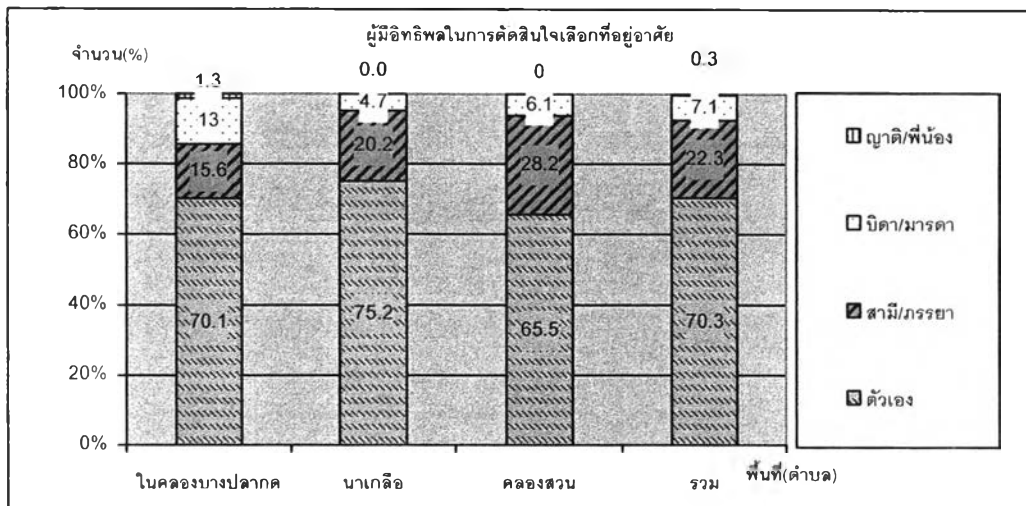
- ตำบลนาเกลือ พบว่า ผู้มีอิทธิพลในการตัดสินใจเลือกที่อยู่อาศัย ส่วนใหญ่เป็นตัวเอง ร้อยละ 75.2 รองลงมาเป็นสามี/ภรรยา ร้อยละ 20.2 และ บิดา/มารดา ร้อยละ 4.7 ตามลำดับ

- ตำบลคลองสวน พบว่า ผู้มีอิทธิพลในการตัดสินใจเลือกที่อยู่อาศัย ส่วนใหญ่เป็นตัวเอง ร้อยละ 65.6 รองลงมาเป็นสามี/ภรรยา ร้อยละ 28.2 และ บิดา/มารดา ร้อยละ 6.1 ตามลำดับ ตามตารางที่ 5.20

ตารางที่ 5.20 จำนวนและร้อยละจำแนกตามผู้มีอิทธิพลในการตัดสินใจเลือกที่อยู่อาศัย

ผู้มีอิทธิพลในการตัดสินใจเลือกที่อยู่อาศัย	ที่ตั้ง						รวม	
	ในคลองบางปลากด		นาเกลือ		คลองสวน			
	จำนวน	ร้อยละ	จำนวน	ร้อยละ	จำนวน	ร้อยละ	จำนวน	ร้อยละ
ตัวเอง	54	70.1	97	75.2	86	65.6	237	70.3
สามี/ภรรยา	12	15.6	26	20.2	37	28.2	75	22.3
บิดา/มารดา	10	13.0	6	4.7	8	6.1	24	7.1
ญาติ/พี่น้อง	1	1.3	0	0.0	0	0.0	1	0.3
รวม	77	100.0	129	100.0	131	100.0	337	100.0

รูปที่ 5.19 แสดงกราฟร้อยละจำแนกตามผู้มีอิทธิพลในการตัดสินใจเลือกที่อยู่อาศัย



9. จำนวนสมาชิกในครอบครัวที่อยู่อาศัยด้วยกันทั้งหมด

พบว่า ส่วนใหญ่ จำนวนสมาชิกในครอบครัวที่อยู่อาศัยด้วยกันทั้งหมด 2-4 คน ร้อยละ 68.8 รองลงมา 5-7 คน ร้อยละ 15.7 และคนเดียว ร้อยละ 15.4 ตามลำดับ โดยมีรายละเอียดแยกตามตำบลดังนี้

- ตำบลในคลองบางปลากด พบว่า ส่วนใหญ่ จำนวนสมาชิกในครอบครัวที่อยู่อาศัยด้วยกันทั้งหมด 2-4 คน ร้อยละ 53.2 รองลงมา 5-7 คน ร้อยละ 27.3 และคนเดียว ร้อยละ 19.5 ตามลำดับ

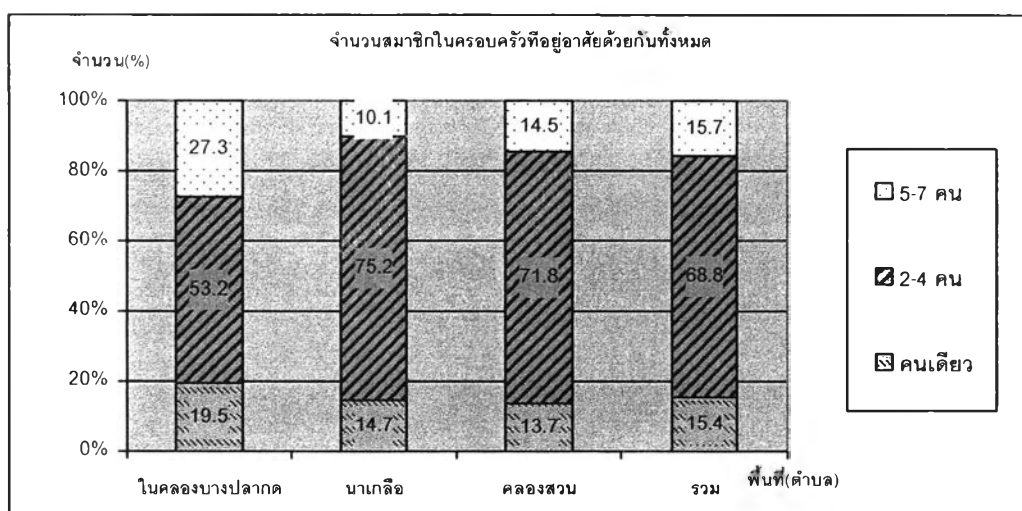
- ตำบลนาเกลือ พบว่า ส่วนใหญ่ จำนวนสมาชิกในครอบครัวที่อยู่อาศัยด้วยกันทั้งหมด 2-4 คน ร้อยละ 75.2 รองลงมา อยู่คนเดียว ร้อยละ 14.7 และ 5-7 คน ร้อยละ 10.1 ตามลำดับ

- ตำบลคลองสวน พบว่า ส่วนใหญ่ จำนวนสมาชิกในครอบครัวที่อยู่อาศัยด้วยกันทั้งหมด 2-4 คน ร้อยละ 71.8 รองลงมา 5-7 คน ร้อยละ 14.5 และ อยู่คนเดียว ร้อยละ 13.7 ตามลำดับ ตามตารางที่ 5.21

ตารางที่ 5.21 จำนวนและร้อยละจำแนกตามจำนวนสมาชิกในครอบครัวที่อยู่อาศัยด้วยกันทั้งหมด

จำนวนสมาชิกในครอบครัวที่อยู่อาศัยด้วยกันทั้งหมด	ที่ตั้ง						รวม	
	ในคลองบางปลากด		นาเกลือ		คลองสวน			
	จำนวน	ร้อยละ	จำนวน	ร้อยละ	จำนวน	ร้อยละ	จำนวน	ร้อยละ
คนเดียว	15	19.5	19	14.7	18	13.7	52	15.4
2-4 คน	41	53.2	97	75.2	94	71.8	232	68.8
5-7 คน	21	27.3	13	10.1	19	14.5	53	15.7
รวม	77	100.0	129	100.0	131	100.0	337	100.0

รูปที่ 5.20 แสดงกราฟร้อยละจำแนกตามจำนวนสมาชิกในครอบครัวที่อยู่อาศัยด้วยกันทั้งหมด



#### 10. ระยะเวลาที่อาศัยอยู่

พบว่า ส่วนใหญ่ระยะเวลาที่อาศัยอยู่ ไม่เกิน 1 ปี ร้อยละ 78.3 รองลงมา ตั้งแต่ 1 ปี แต่ไม่เกิน 2 ปี ร้อยละ 16.9 และ ตั้งแต่ 2 ปี แต่ไม่เกิน 3 ปี ร้อยละ 4.7 ตามลำดับ โดยมีรายละเอียดแยกตามตำบลดังนี้

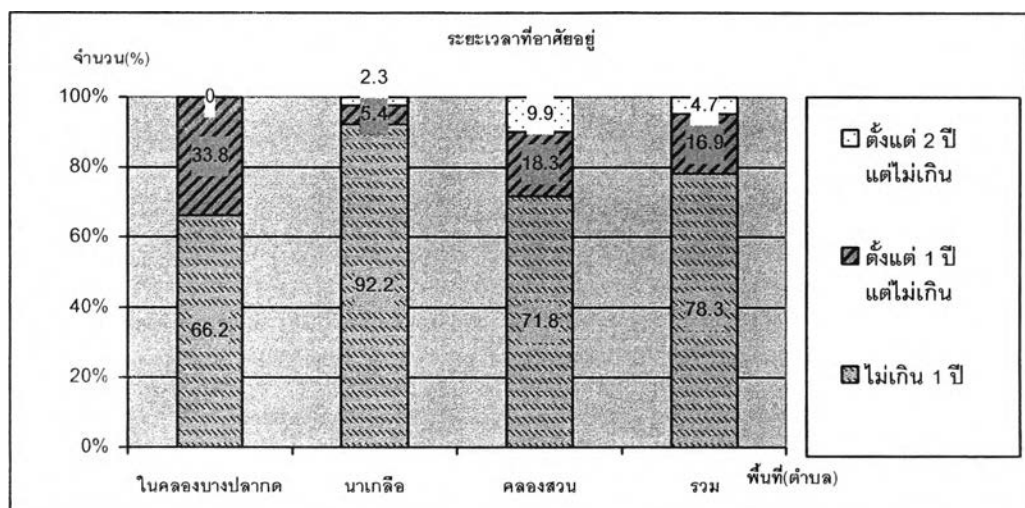
- ตำบลในคลองบางปลากด พบว่า ส่วนใหญ่ระยะเวลาที่อาศัยอยู่ไม่เกิน 1 ปี ร้อยละ 66.2 รองลงมา ตั้งแต่ 1 ปี แต่ไม่เกิน 2 ปี ร้อยละ 33.8 ตามลำดับ
- ตำบลนาเกลือ พบว่า ส่วนใหญ่ระยะเวลาที่อาศัยอยู่ไม่เกิน 1 ปี ร้อยละ 92.2 รองลงมา ตั้งแต่ 1 ปี แต่ไม่เกิน 2 ปี ร้อยละ 5.4 และ ตั้งแต่ 2 ปี แต่ไม่เกิน 3 ปี ร้อยละ 2.3 ตามลำดับ
- ตำบลคลองสวน พบว่า ส่วนใหญ่ระยะเวลาที่อาศัยอยู่ไม่เกิน 1 ปี ร้อยละ 71.8

รองลงมา ตั้งแต่ 1 ปี แต่ไม่เกิน 2 ปี ร้อยละ 18.3 และ ตั้งแต่ 2 ปี แต่ไม่เกิน 3 ปี ร้อยละ 9.9 ตามลำดับ ตามตารางที่ 5.22

ตารางที่ 5.22 จำนวนและร้อยละจำแนกตามระยะเวลาที่อาศัยอยู่

ระยะเวลาที่อาศัยอยู่	ที่ตั้ง						รวม	
	ในคลองบาง ปลากด		นาเกลือ		คลองสวน			
	จำนวน	ร้อยละ	จำนวน	ร้อยละ	จำนวน	ร้อยละ	จำนวน	ร้อยละ
ไม่เกิน 1 ปี	51	66.2	119	92.2	94	71.8	264	78.3
ตั้งแต่ 1 ปี แต่ไม่เกิน 2 ปี	26	33.8	7	5.4	24	18.3	57	16.9
ตั้งแต่ 2 ปี แต่ไม่เกิน 3 ปี	0	0.0	3	2.3	13	9.9	16	4.7
รวม	77	100.0	129	100.0	131	100.0	337	100.0

รูปที่ 5.21 แสดงกราฟร้อยละจำแนกตามระยะเวลาที่อาศัยอยู่



#### 11. ปัญหาที่อยู่อาศัยในปัจจุบัน

พบว่า ปัญหาที่อยู่อาศัยในปัจจุบัน ส่วนใหญ่เรื่องน้ำท่วม ร้อยละ 50.4 รองลงมา เรื่องถนนไม่ดี คับแคบ ร้อยละ 13.4 และการคมนาคมไม่สะดวก ร้อยละ 12.8 ตามลำดับ โดยมีรายละเอียดแยกตามตำบลดังนี้

- ตำบลในคลองบางปลากด พบว่า ปัญหาที่อยู่อาศัยในปัจจุบัน ส่วนใหญ่เรื่องน้ำท่วม ร้อยละ 45.5 รองลงมา การคมนาคมไม่สะดวก ร้อยละ 10.4 และ ไกลจากตลาด โรงพยาบาล ร้อยละ 7.8 ตามลำดับ

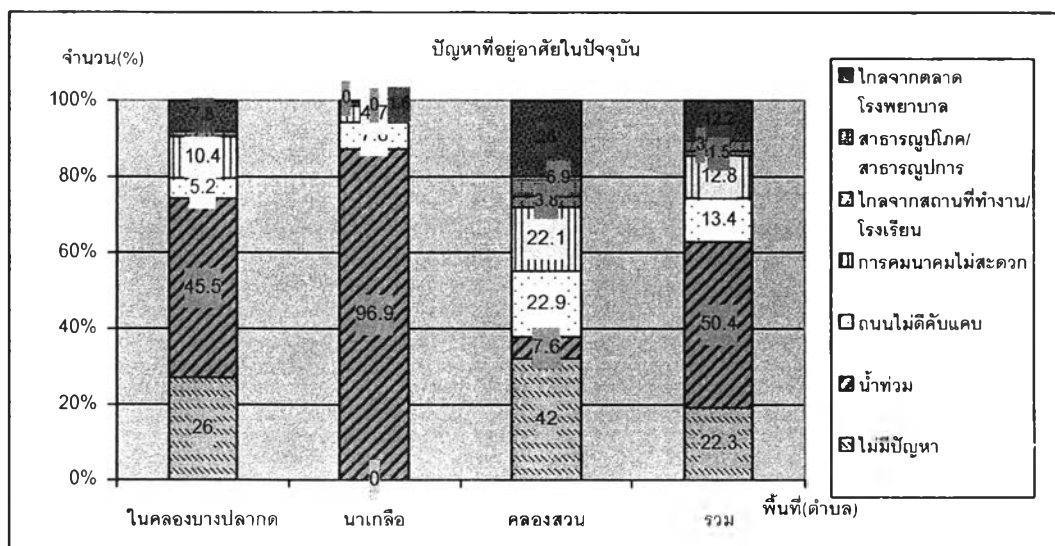
- ตำบลนาเกลือ พบว่า ปัญหาที่อยู่อาศัยในปัจจุบัน ส่วนใหญ่เรื่องน้ำท่วม ร้อยละ 96.9 รองลงมา เรื่องถนนไม่ตี คับแคบ ร้อยละ 7.8 และการคมนาคมไม่สะดวก ร้อยละ 4.7 ตามลำดับ

- ตำบลคลองสวน พบว่า ปัญหาที่อยู่อาศัยในปัจจุบัน ส่วนใหญ่เรื่องไกลจากตลาดโรงพยาบาล ร้อยละ 26.0 รองลงมา เรื่องถนนไม่ตี คับแคบ ร้อยละ 22.9 และเรื่องการคมนาคมไม่สะดวก ร้อยละ 22.1 ตามลำดับ ตามตารางที่ 5.23

ตารางที่ 5.23 จำนวนและร้อยละจำแนกตามปัญหาที่อยู่อาศัยในปัจจุบัน

ปัญหาที่อยู่อาศัยในปัจจุบัน	ที่ตั้ง						รวม	
	ในคลองบาง ปลากัด		นาเกลือ		คลองสวน			
	จำนวน	ร้อยละ	จำนวน	ร้อยละ	จำนวน	ร้อยละ	จำนวน	ร้อยละ
ไม่มีปัญหา	20	26.0	0	0.0	55	42.0	75	22.3
น้ำท่วม	35	45.5	125	96.9	10	7.6	170	50.4
ถนนไม่ตี คับแคบ	4	5.2	10	7.8	30	22.9	45	13.4
การคมนาคมไม่สะดวก	8	10.4	6	4.7	29	22.1	43	12.8
ไกลจากสถานที่ทำงาน/โรงเรียน	0	0.0	0	0.0	5	3.8	5	1.5
สาธารณูปโภค/สาธารณูปการ	1	1.3	0	0.0	9	6.9	10	3.0
ไกลจากตลาด โรงพยาบาล	6	7.8	2	1.6	34	26.0	41	12.2

รูปที่ 5.22 แสดงกราฟร้อยละจำแนกตามปัญหาที่อยู่อาศัยในปัจจุบัน



## 12. ระยะทางระหว่างที่ทำงานถึงบ้าน

พบว่า ระยะทางระหว่างที่ทำงานถึงบ้าน ส่วนใหญ่ 5-10 กิโลเมตร ร้อยละ 54.9 รองลงมา ไม่เกิน 5 กิโลเมตร ร้อยละ 19.3 และไม่ได้เดินทาง ร้อยละ 9.2 ตามลำดับ โดยมีรายละเอียดแยกตามลำดับดังนี้

- ตำบลในคลองบางปลากด พบว่า ระยะทางระหว่างที่ทำงานถึงบ้าน ส่วนใหญ่ 5-10 กิโลเมตร ร้อยละ 40.3 รองลงมา ไม่เกิน 5 กิโลเมตร ร้อยละ 37.7 และไม่ได้เดินทาง ร้อยละ 9.1 ตามลำดับ

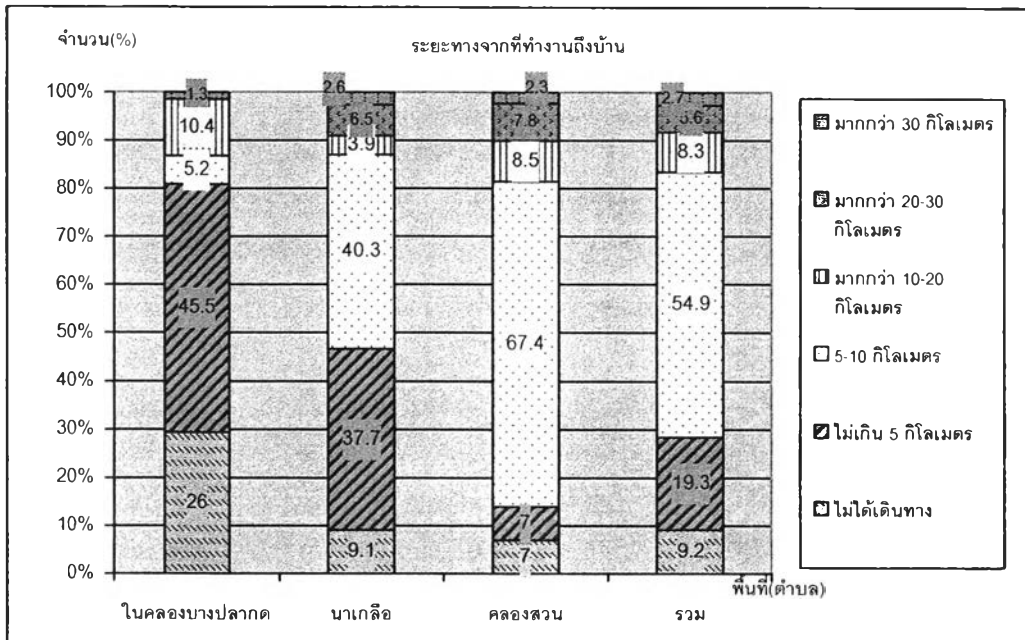
- ตำบลนาเกลือ พบว่า ระยะทางระหว่างที่ทำงานถึงบ้าน ส่วนใหญ่ 5-10 กิโลเมตร ร้อยละ 67.4 รองลงมา มากกว่า 10-20 กิโลเมตร ร้อยละ 8.5 และมากกว่า 20-30 กิโลเมตร ร้อยละ 7.8 ตามลำดับ

- ตำบลคลองสวน พบว่า ระยะทางระหว่างที่ทำงานถึงบ้าน ส่วนใหญ่ 5-10 กิโลเมตร ร้อยละ 51.1 รองลงมา ไม่เกิน 5 กิโลเมตร ร้อยละ 20.6 และมากกว่า 10-20 กิโลเมตร ร้อยละ 11.5 ตามลำดับ ตามตารางที่ 5.24

ตารางที่ 5.24 จำนวนและร้อยละจำแนกตามระยะทางระหว่างที่ทำงานถึงบ้าน

ระยะทางระหว่างที่ทำงานถึงบ้าน	ที่ตั้ง						รวม	
	ในคลองบางปลากด		นาเกลือ		คลองสวน			
	จำนวน	ร้อยละ	จำนวน	ร้อยละ	จำนวน	ร้อยละ	จำนวน	ร้อยละ
ไม่ได้เดินทาง	7	9.1	9	7.0	13	9.9	31	9.2
ไม่เกิน 5 กิโลเมตร	29	37.7	9	7.0	27	20.6	65	19.3
5-10 กิโลเมตร	31	40.3	87	67.4	67	51.1	185	54.9
มากกว่า 10-20 กิโลเมตร	3	3.9	11	8.5	15	11.5	28	8.3
มากกว่า 20-30 กิโลเมตร	5	6.5	10	7.8	4	3.1	19	5.6
มากกว่า 30 กิโลเมตร	2	2.6	3	2.3	5	3.8	9	2.7
รวม	77	100.0	129	100.0	131	100.0	337	100.0

รูปที่ 5.23 แสดงกราฟร้อยละจำแนกตามระยะทางระหว่างที่ทำงานถึงบ้าน



### 13. ระยะเวลาเดินทางออกจากบ้านไปทำงาน

พบว่า ระยะเวลาเดินทางออกจากบ้านไปทำงาน ส่วนใหญ่ 16-30 นาที ร้อยละ 48.7 รองลงมา ไม่เกิน 15 นาที ร้อยละ 24.6 และ 0.5-1 ชั่วโมง ร้อยละ 10.1 ตามลำดับ โดยมี รายละเอียดแยกตามตำบลดังนี้

- ตำบลในคลองบางปลากด พบว่า ระยะเวลาเดินทางออกจากบ้านไปทำงาน ส่วนใหญ่ ไม่เกิน 15 นาที ร้อยละ 49.4 รองลงมา 16-30 นาที ร้อยละ 29.9 และ ไม่ได้เดินทาง ร้อยละ 9.1 ตามลำดับ

- ตำบลนาเกลือ พบว่า ระยะเวลาเดินทางออกจากบ้านไปทำงาน ส่วนใหญ่ 16-30 นาที ร้อยละ 64.3 รองลงมา 0.5-1 ชั่วโมง ร้อยละ 10.9 และ ไม่เกิน 15 นาที ร้อยละ 9.3 ตามลำดับ

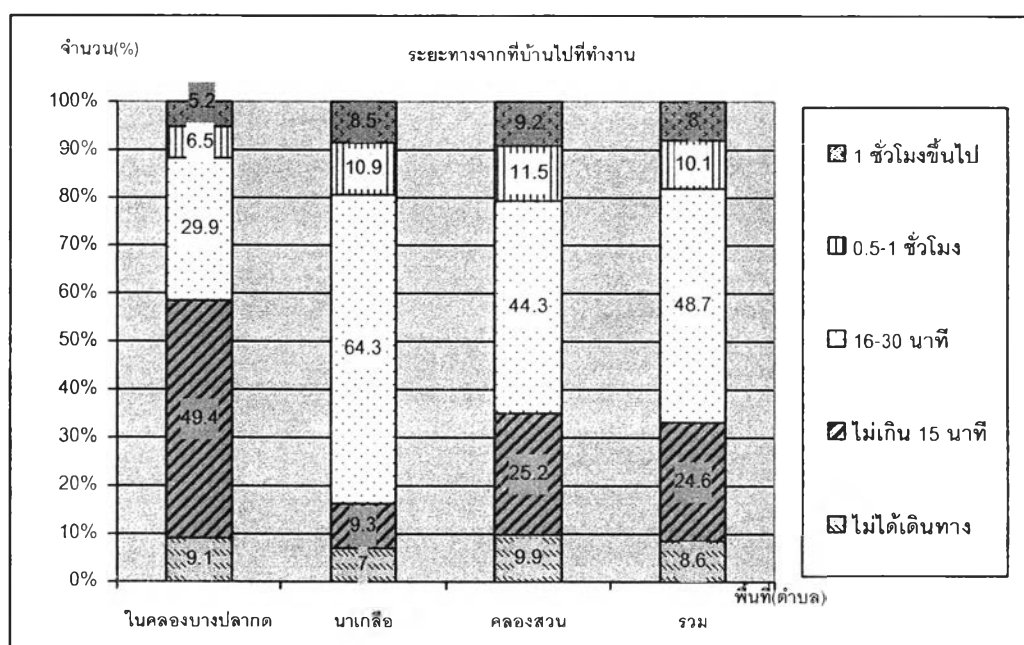
- ตำบลคลองสวน พบว่า ระยะเวลาเดินทางออกจากบ้านไปทำงาน ส่วนใหญ่ 16-30 นาที ร้อยละ 44.3 รองลงมา ไม่เกิน 15 นาที ร้อยละ 25.2 และ 0.5-1 ชั่วโมง ร้อยละ 11.5 ตามลำดับ ตามตารางที่ 5.25



ตารางที่ 5.25 จำนวนและร้อยละจำแนกตามระยะเวลาเดินทางออกจากบ้านไปทำงาน

ระยะเวลาเดินทางออกจากบ้านไปทำงาน	ที่ตั้ง						รวม	
	ในคลองบางปลากด		นาเกลือ		คลองสวน			
	จำนวน	ร้อยละ	จำนวน	ร้อยละ	จำนวน	ร้อยละ	จำนวน	ร้อยละ
ไม่ได้เดินทาง	7	9.1	9	7.0	13	9.9	29	8.6
ไม่เกิน 15 นาที	38	49.4	12	9.3	33	25.2	83	24.6
16-30 นาที	23	29.9	83	64.3	58	44.3	164	48.7
0.5-1 ชั่วโมง	5	6.5	14	10.9	15	11.5	34	10.1
1 ชั่วโมงขึ้นไป	4	5.2	11	8.5	12	9.2	27	8.0
รวม	77	100.0	129	100.0	131	100.0	337	100.0

รูปที่ 5.24 แสดงกราฟร้อยละจำแนกตามระยะเวลาเดินทางออกจากบ้านไปทำงาน



#### 14. วิธีเดินทางไปทำงาน

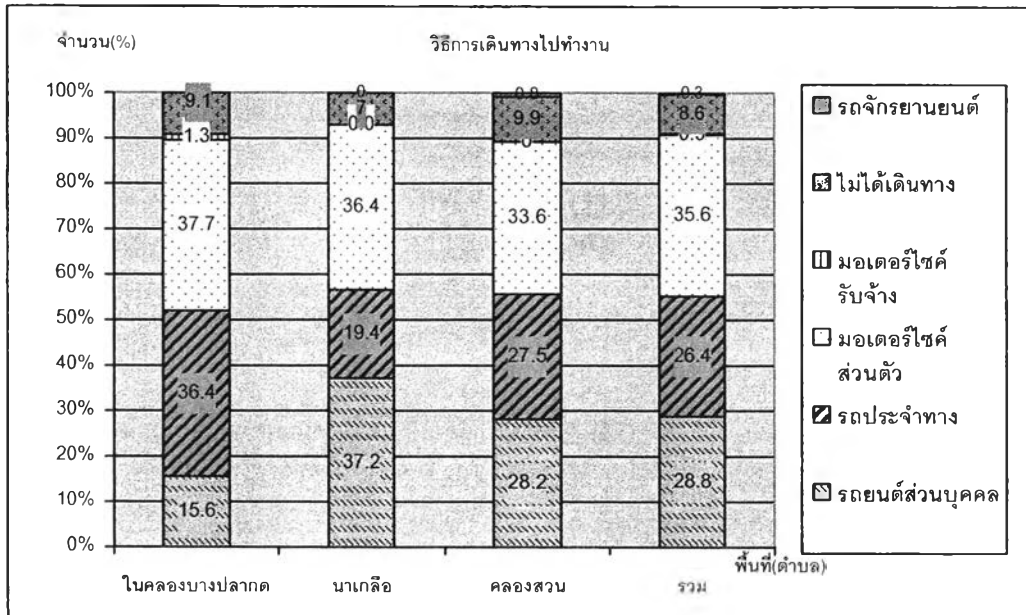
พบว่า ส่วนใหญ่เดินทางไปทำงาน โดยมอเตอร์ไซด์ส่วนตัว ร้อยละ 35.6 รองลงมา รถยนต์ส่วนบุคคล ร้อยละ 28.8 และ รถประจำทาง ร้อยละ 26.4 ตามลำดับ โดยมีรายละเอียดแยกตามตำบลดังนี้

- ตำบลในคลองบางปลากด พบว่า ส่วนใหญ่เดินทางไปทำงาน โดยมอเตอร์ไซด์ส่วนตัว ร้อยละ 37.7 รองลงมา รถประจำทาง ร้อยละ 36.4 และ รถยนต์ส่วนบุคคล ร้อยละ 15.6 ตามลำดับ
- ตำบลนาเกลือ พบว่า ส่วนใหญ่เดินทางไปทำงาน โดยรถยนต์ส่วนบุคคล ร้อยละ 37.2 รองลงมา มอเตอร์ไซด์ส่วนตัว ร้อยละ 36.4 และรถประจำทาง ร้อยละ 19.4 ตามลำดับ
- ตำบลคลองสวน พบว่า ส่วนใหญ่เดินทางไปทำงาน โดยมอเตอร์ไซด์ส่วนตัว ร้อยละ 33.6 รองลงมา รถยนต์ส่วนบุคคล เท่ากับ รถประจำทาง ร้อยละ 28.2 และ รถประจำทาง ร้อยละ 27.5 ตามลำดับ ตามตารางที่ 5.26

ตารางที่ 5.26 จำนวนและร้อยละจำแนกตามวิธีเดินทางไปทำงาน

วิธีเดินทางไปทำงาน	ที่ตั้ง						รวม	
	ในคลองบางปลากด		นาเกลือ		คลองสวน			
	จำนวน	ร้อยละ	จำนวน	ร้อยละ	จำนวน	ร้อยละ	จำนวน	ร้อยละ
รถยนต์ส่วนบุคคล	12	15.6	48	37.2	37	28.2	97	28.8
รถประจำทาง	28	36.4	25	19.4	36	27.5	89	26.4
มอเตอร์ไซด์ส่วนตัว	29	37.7	47	36.4	44	33.6	120	35.6
มอเตอร์ไซด์รับจ้าง	1	1.3	0	0.0	0	0.0	1	0.3
ไม่ได้เดินทาง	7	9.1	9	7.0	13	9.9	29	8.6
รถจักรยานยนต์	0	0.0	0	0.0	1	0.8	1	0.3
รวม	77	100.0	129	100.0	131	100.0	337	100.0

รูปที่ 5.25 แสดงกราฟร้อยละจำแนกตามวิธีเดินทางไปทำงาน



### ข้อมูลเกี่ยวกับระดับเหตุผลหรือปัจจัยในการเลือกที่อยู่อาศัย

ข้อมูลเกี่ยวกับระดับเหตุผลหรือปัจจัยในการเลือกที่อยู่อาศัย ได้แก่ ด้านสังคมวัฒนธรรม ด้านเศรษฐกิจ ด้านผลิตภัณฑ์ ด้านราคา ด้านช่องทางการจัดจำหน่าย และด้านการส่งเสริมการขาย สามารถสรุปตามตารางที่ 5.27 ได้ดังนี้

หมายเหตุ : การแปลความหมายค่าเฉลี่ยใช้เกณฑ์ โดยใช้หลักช่วงคะแนนแต่ละช่วงเท่าๆกัน (class interval) คือ

$$\text{อันตรภาคชั้น} = (\text{ค่าสูงสุด} - \text{ค่าต่ำสุด}) / \text{ค่าสูงสุด}$$

$$\text{อันตรภาคชั้น} = (5-1)/5 = 0.80$$

$$\text{ค่าเฉลี่ย } 4.21-5.00 = \text{มากที่สุด}$$

$$\text{ค่าเฉลี่ย } 3.41-4.20 = \text{มาก}$$

$$\text{ค่าเฉลี่ย } 2.61-3.40 = \text{ปานกลาง}$$

$$\text{ค่าเฉลี่ย } 1.81-2.60 = \text{น้อย}$$

$$\text{ค่าเฉลี่ย } 1.00-1.80 = \text{น้อยที่สุด}$$

ระดับมาก ค่าเฉลี่ยมากที่สุด คือ ด้านราคา ค่าเฉลี่ยระดับความสำคัญ 3.76 รองลงมาด้านผลิตภัณฑ์ ค่าเฉลี่ยระดับความสำคัญ 3.63 ด้านเศรษฐกิจ ค่าเฉลี่ยระดับความสำคัญ 3.62 ด้านสังคมวัฒนธรรม ค่าเฉลี่ยระดับความสำคัญ 3.46

ระดับปานกลาง ได้แก่ ด้านช่องทางการจำหน่าย ค่าเฉลี่ยระดับความสำคัญ 3.28

ระดับน้อย ได้แก่ ด้านการส่งเสริมการขาย ค่าเฉลี่ยระดับความสำคัญ 2.58

เมื่อพิจารณารายหัวข้อ พบว่า ประชาชนกลุ่มตัวอย่าง ให้ระดับความสำคัญมากที่สุดเกี่ยวกับเหตุผลและปัจจัยในการเลือกที่อยู่อาศัย คือ เรื่องมีสภาพแวดล้อมที่ดี เป็นธรรมชาติ ไม่มีมลภาวะ รองลงมา เป็นพื้นที่ที่มีโรงงานอุตสาหกรรมน้อย และต้องการมาตรฐานความปลอดภัย โดยมีรายละเอียดแยกตามตำบลดังนี้

- ตำบลในคลองบางปลากด พบว่า ประชาชนกลุ่มตัวอย่างให้ระดับความสำคัญเกี่ยวกับเหตุผลหรือปัจจัยในการเลือกที่อยู่อาศัย

ระดับมาก ค่าเฉลี่ยมากที่สุด คือ ด้านผลิตภัณฑ์ ค่าเฉลี่ยระดับความสำคัญ 3.53 และด้านราคา ค่าเฉลี่ยระดับความสำคัญ 3.44

ระดับปานกลาง ค่าเฉลี่ยมากที่สุด คือ ด้านสังคมวัฒนธรรม ค่าเฉลี่ยระดับความสำคัญ 3.28 รองลงมาด้านเศรษฐกิจ ค่าเฉลี่ยระดับความสำคัญ 3.20 ด้านช่องทางการจำหน่าย ค่าเฉลี่ยระดับความสำคัญ 2.82 ด้านส่งเสริมการขาย ค่าเฉลี่ยระดับความสำคัญ 2.34

เมื่อพิจารณารายหัวข้อ พบว่า ประชาชนกลุ่มตัวอย่าง ให้ระดับความสำคัญมากที่สุดเกี่ยวกับเหตุผลและปัจจัยในการเลือกที่อยู่อาศัย คือ เรื่องมีสภาพแวดล้อมที่ดี เป็นธรรมชาติ ไม่มีมลภาวะ รongลงมา เป็นพื้นที่ที่มีโรงงานอุตสาหกรรมน้อย ต้องการมาตรฐานความปลอดภัยและเป็นสภาพสังคมในชุมชนที่ดี

- ตำบลนาเกลือ พบว่า ประชาชนกลุ่มตัวอย่างให้ระดับความสำคัญเกี่ยวกับเหตุผลหรือปัจจัยในการเลือกที่อยู่อาศัย

ระดับมาก ค่าเฉลี่ยมากที่สุด คือ ด้านเศรษฐกิจ ค่าเฉลี่ยระดับความสำคัญ 4.03 ด้านราคา ค่าเฉลี่ยระดับความสำคัญ 3.95 ด้านผลิตภัณฑ์ ค่าเฉลี่ยระดับความสำคัญ 3.81 ด้านสังคมวัฒนธรรม เท่ากับด้านช่องทางการจำหน่าย ค่าเฉลี่ยระดับความสำคัญ 3.72

ระดับปานกลาง ได้แก่ ด้านส่งเสริมการขาย ค่าเฉลี่ยระดับความสำคัญ 3.16

เมื่อพิจารณารายหัวข้อ พบว่า ประชาชนกลุ่มตัวอย่าง ให้ระดับความสำคัญมากที่สุดเกี่ยวกับเหตุผลและปัจจัยในการเลือกที่อยู่อาศัย คือ เรื่องมีสภาพแวดล้อมที่ดี เป็นธรรมชาติ ไม่มีมลภาวะ รongลงมา ต้องการมาตรฐานความปลอดภัยและความมั่นคงของรายได้

- ตำบลคลองสวน พบว่า ประชาชนกลุ่มตัวอย่างให้ระดับความสำคัญเกี่ยวกับเหตุผลหรือปัจจัยในการเลือกที่อยู่อาศัย

ระดับมาก ค่าเฉลี่ยมากที่สุด คือ ด้านราคา ค่าเฉลี่ยระดับความสำคัญ 3.77 รongลงมาด้านผลิตภัณฑ์ ค่าเฉลี่ยระดับความสำคัญ 3.52 และด้านเศรษฐกิจ ค่าเฉลี่ยระดับความสำคัญ 3.46

ระดับปานกลาง ค่าเฉลี่ยมากที่สุด ด้านสังคมวัฒนธรรม ค่าเฉลี่ยระดับความสำคัญ 3.31 ด้านช่องทางการจำหน่าย ค่าเฉลี่ยระดับความสำคัญ 3.10 และด้านการส่งเสริมการขาย ค่าเฉลี่ยระดับความสำคัญ 2.16

เมื่อพิจารณารายหัวข้อ พบว่า ผู้อยู่อาศัยให้ความสำคัญสูงสุดเกี่ยวกับเหตุผลและปัจจัยในการเลือกที่อยู่อาศัย คือ เป็นพื้นที่ที่มีโรงงานอุตสาหกรรมน้อย รongลงมา มีสภาพแวดล้อมที่ดี เป็นธรรมชาติ ไม่มีมลภาวะและความมั่นคงของรายได้

- ตำบลในคลองบางปลากด พบว่า ผู้อยู่อาศัยให้ความสำคัญสูงสุดเกี่ยวกับเหตุผลและปัจจัยในการเลือกที่อยู่อาศัย คือ มีสภาพแวดล้อมที่ดี เป็นธรรมชาติ ไม่มีมลภาวะ รongลงมา มีสภาพสังคมในชุมชนที่ดี และต้องการมาตรฐานความปลอดภัย

- ตำบลนาเกลือ พบว่า ผู้อยู่อาศัยให้ความสำคัญสูงสุดเกี่ยวกับเหตุผลและปัจจัยในการเลือกที่อยู่อาศัย คือ มีสภาพแวดล้อมที่ดี เป็นธรรมชาติ ไม่มีมลภาวะ รongลงมา ต้องการมาตรฐานความปลอดภัย และความมั่นคงของรายได้

• ตำบลคลองสวน พบว่า ผู้อยู่อาศัยให้ความสำคัญสูงสุดเกี่ยวกับเหตุผลและปัจจัยในการเลือกที่อยู่อาศัย คือ เป็นพื้นที่ที่มีโรงงานอุตสาหกรรมน้อย รองลงมาคือสภาพแวดล้อมที่ดี เป็นธรรมชาติ ไม่มีมลภาวะ รองลงมา และความมั่นคงของรายได้

ตารางที่ 5.27 ระดับเหตุผลหรือปัจจัยในการเลือกที่อยู่อาศัย

หัวข้อ	ที่ตั้ง						รวม	
	ในคลองบาง ปลากด		นาเกลือ		คลองสวน			
	ค่าเฉลี่ย	ระดับ	ค่าเฉลี่ย	ระดับ	ค่าเฉลี่ย	ระดับ	ค่าเฉลี่ย	ระดับ
<b>ด้านสังคมวัฒนธรรม</b>								
- ต้องการเปลี่ยนที่อยู่ใหม่ที่เหมาะสมกว่าเดิมที่คับแคบ	3.28	ปานกลาง	3.72	มาก	3.31	ปานกลาง	3.46	มาก
- ต้องการเปลี่ยนที่อยู่ใหม่ที่สวยงาม ใหม่ สะดวกกว่าเดิม	3.27	ปานกลาง	3.02	ปานกลาง	3.39	ปานกลาง	3.22	ปานกลาง
- ต้องการที่อยู่ที่เป็นอิสระส่วนตัว สงบ ไม่พลุกพล่าน	3.30	ปานกลาง	3.16	ปานกลาง	3.43	มาก	3.29	ปานกลาง
- ต้องการอยู่กับญาติ พี่น้อง	3.62	มาก	4.21	ปานกลาง	3.39	ปานกลาง	3.76	มาก
- ต้องการอยู่กับสังคมเดียวกัน เช่น อาชีพ ฐานะการเงินใกล้เคียงกัน	2.96	ปานกลาง	4.12	ปานกลาง	3.11	ปานกลาง	3.47	มาก
- ต้องการมาตรฐานความปลอดภัย	2.75	ปานกลาง	2.96	ปานกลาง	2.52	น้อย	2.74	ปานกลาง
	3.78	มาก	4.87	มากที่สุด	4.00	มาก	4.28	มากที่สุด
<b>ด้านเศรษฐกิจ</b>								
- สภาพทางเศรษฐกิจโดยรวมของประเทศ	3.20	ปานกลาง	4.03	มาก	3.46	มาก	3.62	มาก
- อัตราการเปลี่ยนแปลงของดอกเบี้ย	3.06	ปานกลาง	3.41	มาก	2.95	ปานกลาง	3.15	ปานกลาง
- มาตรการลดค่าธรรมเนียมการโอน	3.16	ปานกลาง	3.89	มาก	3.33	ปานกลาง	3.50	มาก
- ความมั่นคงของรายได้	3.09	ปานกลาง	3.98	มาก	3.54	มาก	3.61	มาก
	3.51	มาก	4.82	มากที่สุด	4.04	มาก	4.22	มากที่สุด
<b>ด้านผลิตภัณฑ์</b>								
- ใกล้สถานที่ราชการและชุมชน	3.53	มาก	3.81	มาก	3.52	มาก	3.63	มาก
- มีผู้ประกอบการที่มีชื่อเสียงมาพัฒนาโครงการที่นี่	3.19	ปานกลาง	2.00	น้อย	1.90	น้อย	2.23	น้อย
- การวางผัง จัดสวน สาธารณูปโภค	3.51	มาก	4.09	มาก	3.19	ปานกลาง	3.61	มาก
- บ้านมีคุณภาพน่าพอใจ เมื่อเปรียบเทียบกับโครงการอื่น	2.36	น้อย	3.38	ปานกลาง	2.93	ปานกลาง	2.97	ปานกลาง
- มีสภาพสังคมในชุมชนที่ดี	3.30	ปานกลาง	3.65	มาก	3.56	มาก	3.54	มาก
- เป็นพื้นที่ที่มีโรงงานอุตสาหกรรมน้อย	3.78	มาก	4.04	มาก	3.84	มาก	3.90	มาก
- มีสภาพแวดล้อมที่ดี เป็นธรรมชาติ ไม่มีมลภาวะ	4.17	มาก	4.50	มากที่สุด	4.63	มากที่สุด	4.47	มากที่สุด
	4.38	มากที่สุด	4.98	มากที่สุด	4.61	มากที่สุด	4.70	มากที่สุด

ตารางที่ 5.27 ระดับเหตุผลหรือปัจจัยในการเลือกที่อยู่อาศัย(ต่อ)

หัวข้อ	ที่ตั้ง						รวม	
	ในคลองบาง ปลาจอก		นาเกลือ		คลองสวน			
	ค่าเฉลี่ย	ระดับ	ค่าเฉลี่ย	ระดับ	ค่าเฉลี่ย	ระดับ	ค่าเฉลี่ย	ระดับ
<b>ด้านราคา</b>	3.44	มาก	3.95	มาก	3.77	มาก	3.76	มาก
- ราคาไม่แพงเมื่อเปรียบเทียบกับโครงการอื่น	3.42	มาก	3.73	มาก	3.64	มาก	3.62	มาก
- ราคาขายที่เหมาะสมกับคุณภาพ	3.30	ปานกลาง	3.68	มาก	3.63	มาก	3.57	มาก
- เงื่อนไขการจ่ายเงินที่สะดวกต่อการซื้อ เช่น ดาวน์ต่ำ ผ่อนนาน	3.60	มาก	4.43	มากที่สุด	4.03	มาก	4.08	มาก
<b>ด้านช่องทางการจำหน่าย</b>	2.82	ปานกลาง	3.72	มาก	3.10	ปานกลาง	3.28	ปานกลาง
- ความสะดวกในการซื้อ (สถานที่ขาย)	2.77	ปานกลาง	3.98	มาก	3.28	ปานกลาง	3.43	มาก
- สำนักงานขายบริการหลายแห่ง	2.35	ปานกลาง	2.81	ปานกลาง	2.33	น้อย	2.52	น้อย
- มีบริการจองล่วงหน้า	3.34	ปานกลาง	4.37	มากที่สุด	3.70	มาก	3.88	มาก
<b>ด้านการส่งเสริมการขาย</b>	2.34	ปานกลาง	3.16	ปานกลาง	2.16	น้อย	2.58	น้อย
- การโฆษณาที่จูงใจ	2.96	ปานกลาง	4.11	มาก	3.28	ปานกลาง	3.53	มาก
- การให้ส่วนลด แลก แจก แถม	1.96	น้อย	2.78	ปานกลาง	1.28	น้อยที่สุด	2.01	น้อย
- มีบ้านตัวอย่างให้เลือกก่อนตัดสินใจ	2.82	ปานกลาง	3.30	ปานกลาง	2.70	ปานกลาง	2.96	ปานกลาง
- มีบริการรับต่อเติมก่อนและระหว่างสร้าง	2.00	น้อย	1.95	น้อย	1.27	น้อยที่สุด	1.70	น้อย
- มีบ้านสร้างก่อนขายที่พร้อมเข้าอยู่ได้ทันที	1.95	น้อย	3.63	มาก	2.25	น้อย	2.71	ปานกลาง

### ข้อมูลความต้องการที่อยู่อาศัยใหม่

ข้อมูลความต้องการที่อยู่อาศัยใหม่ ได้แก่ ความต้องการที่อยู่อาศัยใหม่ ประเภทที่อยู่อาศัยที่ต้องการ ระดับราคาที่สามารถจะซื้อ และทำเลที่อยู่อาศัยที่ต้องการ

#### 1. ความต้องการที่อยู่อาศัยใหม่

พบว่า กลุ่มตัวอย่าง ประชาชน ส่วนใหญ่ไม่ต้องการที่อยู่อาศัยใหม่ ร้อยละ 72.1 และต้องการที่อยู่อาศัยใหม่ ร้อยละ 27.9 โดยมีรายละเอียดแยกตามตำบลดังนี้

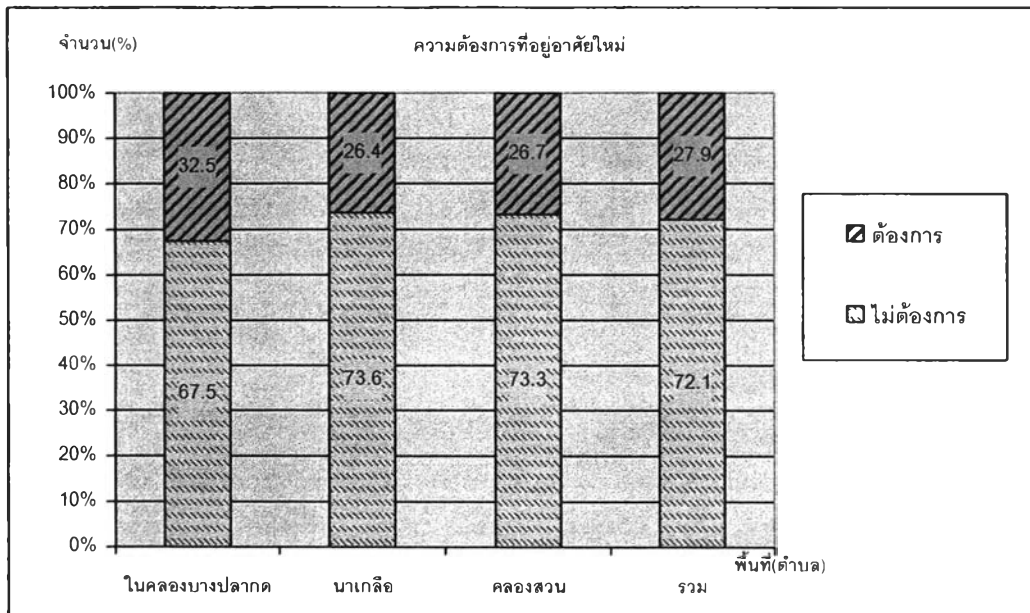
- ตำบลในคลองบางปลากด พบว่า กลุ่มตัวอย่าง ประชาชน ส่วนใหญ่ไม่ต้องการที่อยู่อาศัยใหม่ ร้อยละ 67.5 และต้องการที่อยู่อาศัยใหม่ ร้อยละ 32.5
- ตำบลนาเกลือ พบว่า กลุ่มตัวอย่าง ประชาชน ส่วนใหญ่ไม่ต้องการที่อยู่อาศัยใหม่ ร้อยละ 73.6 และต้องการที่อยู่อาศัยใหม่ ร้อยละ 26.4
- ตำบลคลองสวน พบว่า กลุ่มตัวอย่าง ประชาชน ส่วนใหญ่ไม่ต้องการที่อยู่อาศัยใหม่ ร้อยละ 73.3 และต้องการที่อยู่อาศัยใหม่ ร้อยละ 26.7 ตามตารางที่ 5.28

ตารางที่ 5.28 จำนวนและร้อยละจำแนกตามความต้องการที่อยู่อาศัยใหม่

ความต้องการที่อยู่อาศัยใหม่	ที่ตั้ง						รวม	
	ในคลองบางปลากด		นาเกลือ		คลองสวน			
	จำนวน	ร้อยละ	จำนวน	ร้อยละ	จำนวน	ร้อยละ	จำนวน	ร้อยละ
ไม่ต้องการ	52	67.5	95	73.6	96	73.3	243	72.1
ต้องการ	25	32.5	34	26.4	35	26.7	94	27.9
รวม	77	100.0	129	100.0	131	100.0	337	100.0



รูปที่ 1.5 แสดงกราฟร้อยละจำแนกตามความต้องการที่อยู่อาศัยใหม่



## 2. ประเภทที่อยู่อาศัยที่ต้องการ

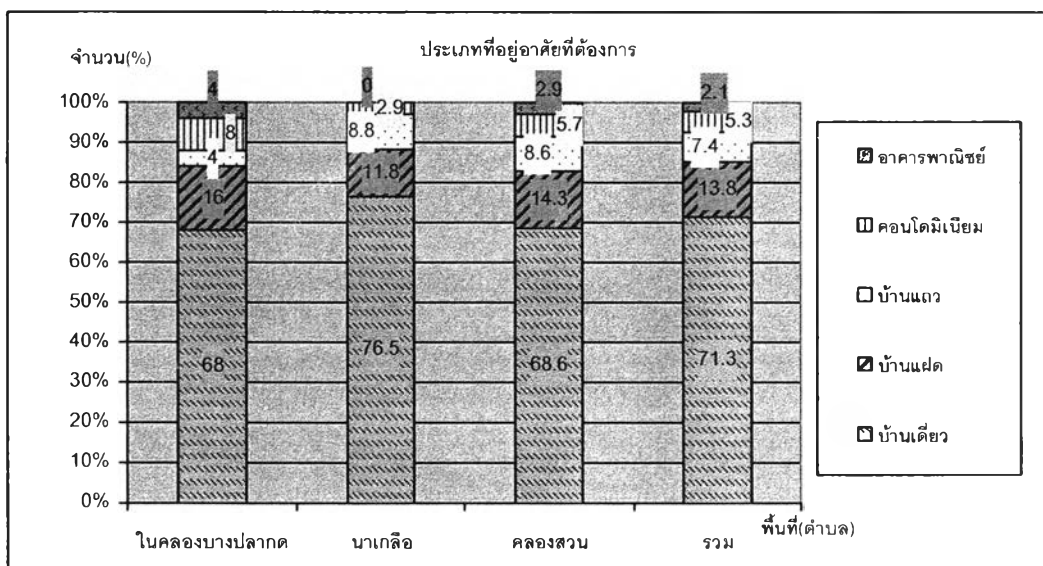
พบว่า กลุ่มตัวอย่าง ประชาชนที่ต้องการที่อยู่อาศัยใหม่ ส่วนใหญ่ต้องการบ้านเดี่ยว ร้อยละ 71.3 รองลงมาบ้านแฝด ร้อยละ 13.8 และบ้านแถว ร้อยละ 7.4 ตามลำดับ โดยมีรายละเอียดแยกตามตำบลดังนี้

- ตำบลในคลองบางปลากด พบว่า กลุ่มตัวอย่าง ประชาชนที่ต้องการที่อยู่อาศัยใหม่ ส่วนใหญ่ต้องการบ้านเดี่ยว ร้อยละ 68.0 รองลงมาบ้านแฝด ร้อยละ 16.0 และคอนโดมิเนียม ร้อยละ 8.0 ตามลำดับ
- ตำบลนาเกลือ พบว่า กลุ่มตัวอย่าง ประชาชนที่ต้องการที่อยู่อาศัยใหม่ ส่วนใหญ่ต้องการบ้านเดี่ยว ร้อยละ 76.5 รองลงมาบ้านแฝด ร้อยละ 11.8 และบ้านแถว ร้อยละ 8.8 ตามลำดับ
- ตำบลคลองสวน พบว่า กลุ่มตัวอย่าง ประชาชนที่ต้องการที่อยู่อาศัยใหม่ ส่วนใหญ่ต้องการบ้านเดี่ยว ร้อยละ 68.6 รองลงมา บ้านแฝด ร้อยละ 14.3 และบ้านแถว คือ ร้อยละ 8.6 ตามลำดับ ตามตารางที่ 5.29

ตารางที่ 5.29 จำนวนและร้อยละจำแนกตามประเภทที่อยู่อาศัยที่ต้องการ

ประเภทที่อยู่อาศัยที่ต้องการ	ที่ตั้ง						รวม	
	ในคลองบาง ปลากด		นาเกลือ		คลองสวน			
	จำนวน	ร้อยละ	จำนวน	ร้อยละ	จำนวน	ร้อยละ	จำนวน	ร้อยละ
บ้านเดี่ยว	17	68.0	26	76.5	24	68.6	67	71.3
บ้านแฝด	4	16.0	4	11.8	5	14.3	13	13.8
บ้านแถว	1	4.0	3	8.8	3	8.6	7	7.4
คอนโดมิเนียม	2	8.0	1	2.9	2	5.7	5	5.3
อาคารพาณิชย์	1	4.0	0	0.0	1	2.9	2	2.1
รวม	25	100.0	34	100.0	35	100.0	94	100.0

รูปที่ 1.5 แสดงกราฟร้อยละจำแนกตามประเภทที่อยู่อาศัยที่ต้องการ



### 3. ระดับราคาที่เราคาดว่าจะซื้อ

พบว่า กลุ่มตัวอย่าง ประชาชนที่ต้องการ ที่อยู่อาศัยใหม่ ส่วนใหญ่ระดับราคาที่เราคาดว่าจะซื้อ ราคา 1.6-1.99 ล้านบาท ร้อยละ 59.6 รองลงมา ราคา 1.5-1.59 ล้านบาท ร้อยละ 24.5 และ ราคา 1-1.49 ล้านบาท ร้อยละ 7.4 ตามลำดับ โดยมีรายละเอียดแยกตามตำบลดังนี้

- ตำบลในคลองบางปลากด พบว่า ประชาชนที่ต้องการ ที่อยู่อาศัยใหม่ ส่วนใหญ่ระดับราคาที่เราคาดว่าจะซื้อ ราคา 1.6-1.99 ล้านบาท ร้อยละ 64.0 รองลงมา ราคา 1.5-1.59 ล้านบาท ร้อยละ 24.0 และ ราคา 0.5-0.99 ล้านบาท ร้อยละ 8.0 ตามลำดับ

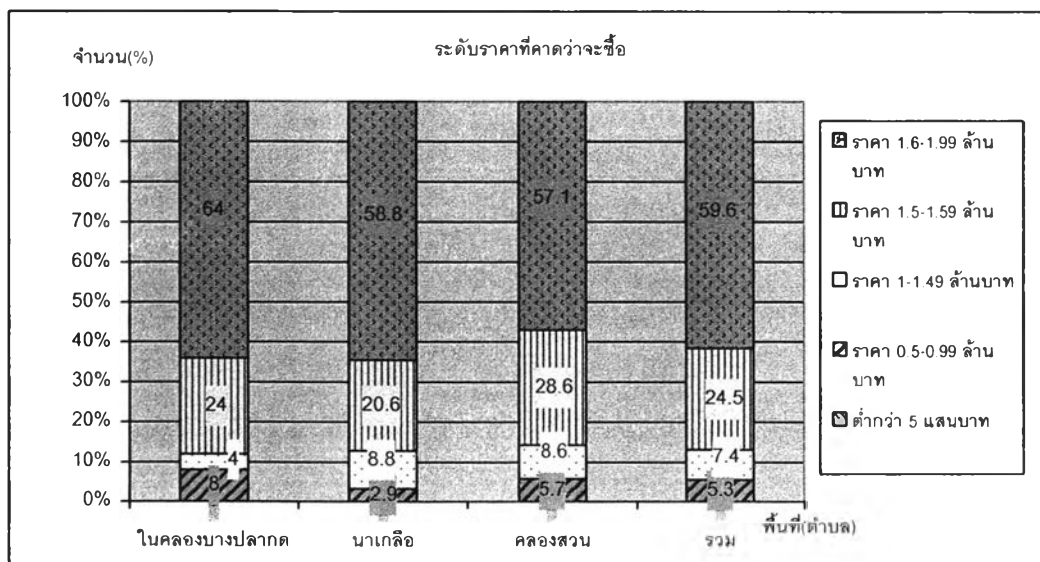
- ตำบลนาเกลือ พบว่า ประชาชนที่ต้องการที่อยู่อาศัยใหม่ ส่วนใหญ่ระดับราคาที่คาดว่าจะซื้อ ราคา 1.6-1.99 ล้านบาท ร้อยละ 58.8 รองลงมา ราคา 1.5-1.59 ล้านบาท ร้อยละ 20.6 และ ราคา 1-1.49 ล้านบาท ร้อยละ 8.8 ตามลำดับ

- ตำบลคลองสวน พบว่า ประชาชนที่ต้องการ ที่อยู่อาศัยใหม่ ส่วนใหญ่ระดับราคาที่จะคาดว่าจะซื้อ ราคา 1.6-1.99 ล้านบาท ร้อยละ 57.1 รองลงมา ราคา 1.5-1.59 ล้านบาท ร้อยละ 28.6 และ ราคา 1-1.49 ล้านบาท ร้อยละ 8.6 ตามลำดับ ตามตารางที่ 5.30

ตารางที่ 5.30 จำนวนและร้อยละจำแนกตามระดับราคาที่จะคาดว่าจะซื้อ

ระดับราคาที่จะคาดว่าจะซื้อ	ที่ตั้ง						รวม	
	ในคลองบางปลากด		นาเกลือ		คลองสวน			
	จำนวน	ร้อยละ	จำนวน	ร้อยละ	จำนวน	ร้อยละ	จำนวน	ร้อยละ
ราคาต่ำกว่า 5 แสนบาท	0	0.0	0	0.0	0	0.0	0	0.0
ราคา 0.5-0.99 ล้านบาท	2	8.0	1	2.9	2	5.7	5	5.3
ราคา 1-1.49 ล้านบาท	1	4.0	3	8.8	3	8.6	7	7.4
ราคา 1.5-1.59 ล้านบาท	6	24.0	7	20.6	10	28.6	23	24.5
ราคา 1.6-1.99 ล้านบาท	16	64.0	20	58.8	20	57.1	56	59.6
รวม	28	100.0	23	100.0	46	100.0	97	100.0

รูปที่ 1.5 แสดงกราฟร้อยละจำแนกตามระดับราคาที่จะคาดว่าจะซื้อ



#### 4. ทำเลที่อยู่อาศัยที่ต้องการ

พบว่า กลุ่มตัวอย่าง ประชาชนที่ต้องการ ที่อยู่อาศัยใหม่ ส่วนใหญ่ต้องการทำเลบริเวณ กรุงเทพฯและปริมณฑล ร้อยละ 58.2 รองลงมา อำเภออื่น ๆ ในสมุทรปราการ ร้อยละ 15.4 และ ตำบลในคลองบางปลากด ร้อยละ 11.0 ตามลำดับ โดยมีรายละเอียดแยกตามตำบลดังนี้

- ตำบลในคลองบางปลากด พบว่า กลุ่มตัวอย่าง ประชาชนที่ต้องการ ที่อยู่อาศัยใหม่ ส่วนใหญ่ต้องการทำเลบริเวณ กรุงเทพฯและปริมณฑล ร้อยละ 32.0 รองลงมา อำเภออื่น ๆ ในสมุทรปราการ ร้อยละ 24.0 และ ตำบลในคลองบางปลากด ร้อยละ 20.0 ตามลำดับ

- ตำบลนาเกลือ พบว่า กลุ่มตัวอย่าง ประชาชนที่ต้องการ ที่อยู่อาศัยใหม่ ส่วนใหญ่ ต้องการทำเลบริเวณ กรุงเทพฯและปริมณฑล ร้อยละ 61.8 รองลงมา อำเภออื่น ๆ ในสมุทรปราการ ร้อยละ 17.6 และ ตำบลในคลองบางปลากด ร้อยละ 11.8 ตามลำดับ

- ตำบลคลองสวน พบว่า กลุ่มตัวอย่าง ประชาชนที่ต้องการ ที่อยู่อาศัยใหม่ ส่วนใหญ่ ต้องการทำเลบริเวณ กรุงเทพฯและปริมณฑล ร้อยละ 68.6 รองลงมา จังหวัดอื่น ๆ ร้อยละ 14.3 และ อำเภออื่น ๆ ในสมุทรปราการ ร้อยละ 8.6 ตามลำดับ ตามตารางที่ 5.31

ตารางที่ 5.31 จำนวนและร้อยละจำแนกตามทำเลที่อยู่อาศัยที่ต้องการ

ทำเลที่อยู่อาศัยที่ต้องการ	ที่ตั้ง						รวม	
	ในคลองบางปลากด		นาเกลือ		คลองสวน			
	จำนวน	ร้อยละ	จำนวน	ร้อยละ	จำนวน	ร้อยละ	จำนวน	ร้อยละ
ตำบลนาเกลือ	0	0.0	0	0.0	0	0.0	0	0.0
ตำบลบ้านคลองสวน	0	0.0	0	0.0	1	2.9	1	1.1
ตำบลแหลมฟ้าผ่า	2	8.0	0	0.0	0	0.0	2	2.2
ตำบลปากคลองบางปลากด	3	12.0	0	0.0	0	0.0	3	5.5
ตำบลในคลองบางปลากด	5	20.0	4	11.8	2	5.7	11	11.0
อำเภออื่น ๆ ในสมุทรปราการ	6	24.0	6	17.6	3	8.6	15	15.4
กรุงเทพฯและปริมณฑล	8	32.0	21	61.8	24	68.6	53	58.2
จังหวัดอื่น ๆ	1	4.0	0	0.0	5	14.3	6	6.6
รวม	25	100.0	31	91.2	35	100.0	91	100.0

รูปที่ 1.5 แสดงกราฟร้อยละจำแนกตามทำเลที่อยู่อาศัยที่ต้องการ

