

## รายการอ้างอิง

### เอกสาร

ดำรงราชานุภาพ, สมเด็จพระเจ้าบรมวงศ์เธอ กรมพระยา. เจ้านายพระชั้นชายในราชวงศ์จักรี. กรุงเทพฯ: อมรินทร์ พรินติงกรุ๊ป, 2530.

ชนิด อยู่โพธิ์. โขน พระนคร: สหุอุปกรณ์การพิมพ์, 2500. อนุสรณ์ในงานพระราชทานเพลิงศพ พระเจ้าวรวงศ์เธอพระองค์เจ้าหญิงเฉลิมเขตกรมงคล.

ธีรารักษ์ อายุวัฒน์. ประวัติราชสกุล. พระนคร: ศาสนา, 2511.

มด. ราชสกุลวงศ์. กรุงเทพฯ: จันทนิมิต, 2525. อนุสรณ์ในงานพระราชทานเพลิงศพ มรว.บุญรับ พินิจชนคดี.

มด. การแสดงโขนชุดสุกรีพิทักษ์. กรุงเทพฯ: 2528. อนุสรณ์ในงานพระราชทานเพลิงศพ มล.สร้อยระย้า ยุคล ท.จ.ว. (สำเนา)

เยาวภาณี (นามแฝง). “ไปคู่ละครพระองค์เฉลิมเขตฯ” วารสารวัฒนธรรมไทย.

กรุงเทพฯ: มหาวิทยาลัยธรรมศาสตร์, 2537. (สำเนา)

สมาคมสังคมศาสตร์แห่งประเทศไทย. ชุมนุมนิพนธ์ของกรมหมื่นพิทยาลาภฤทธิยากร. กรุงเทพฯ: 2507. (สำเนา).

อนุสรณ์มรดกการ, พระเจ้าวรวงศ์เธอ พระองค์เจ้า. บทละครเรื่องรุ่งฟ้าดอยสิงห์และปิ่นหยิมisahวัง พระนิพนธ์ของพระเจ้าวรวงศ์เธอ พระองค์เจ้าหญิงเฉลิมเขตกรมงคล. พระนคร: สหอุปกรณ์การพิมพ์, 2500. อนุสรณ์ในงานพระราชทานเพลิงศพ พระเจ้าวรวงศ์เธอ พระองค์เจ้าหญิงเฉลิมเขตกรมงคล

นราธิปประพันธ์พงศ์, พระเจ้าบรมวงศ์เธอ กรมพระ. ชุมนุมเรื่องพระลอ. พระนคร: ศิวพร, 2513.

จุลจอมเกล้าเจ้าอยู่หัว, พระบาทสมเด็จพระ. เงาะป่า พระนคร: คลังวิทยา, 2511.

วิจิตรวาทการ, พลตรีหลวง. วิจิตรวรรณคดี. มปท.มปป, 2479-2483.

วิจิตรวาทการ, พลตรีหลวง. วิจิตรวรรณคดี. มปท.มปป, 2480.

อาภรณ์ มนตรีศาสตร์. นาฏศิลป์เพื่อการศึกษาเบื้องต้น กรุงเทพฯ: ครูสภา, 2525.

ดำรงราชานุภาพ, สมเด็จพระเจ้าบรมวงศ์เธอ กรมพระยา. สาส์นสมเด็จพระเจ้าบรมวงศ์เธอ กรมพระยา. กรุงเทพฯ: อมรินทร์พรินติงกรุ๊ป, มปป.

มด. ดุริยสาส์นของมนตรี ตราโมท. กรุงเทพฯ: อนุสรณ์งานพระราชทานเพลิงศพนายมนตรี ตราโมท, 2538.

มด. อนุสรณ์งานพระราชทานเพลิงศพคุณหญิงประภาพรธรรม วิจิตรวาทการ.

กรุงเทพฯ: มปท, 2536.

มหาวิทยาลัยธรรมศาสตร์. การแสดงโขนธรรมศาสตร์. กรุงเทพฯ: เจ พิล์ม, 2539.

ประพันธ์ สุกนระชาติ. หัวโขน. พระนคร: ศิวพร, 2514.

รัตนา มณีสิน. ประวัติการละครและบุคคลสำคัญในวงการนาฏศิลป์ไทย. กรุงเทพฯ: สารเศรษฐ์, 2528.

ชนิด อยู่โพธิ์. ตำราฟ้อนรำและคู่มือนาฏศิลป์ไทย. พระนคร: สหอุปกรณการพิมพ์, 2500.

มด. อนุสรณ์งานพระราชทานเพลิงศพคุณหญิงเทศ นักกานูร์กย์. กรุงเทพฯ: มปท, 2511.

อุดม ประมวลวิทยา. 100 เจ้าฟ้าและเสนาบดี. พระนคร: อักษรบริการ, 2505.

มด. ก้าวแรกแห่งความสำเร็จ มด.ปิ่น มาลากุล. กรุงเทพฯ: ไทยวัฒนาพานิช, 2538.

คณะกรรมการวัฒนธรรมแห่งชาติ, สำนักงาน. ศิลปินแห่งชาติปี 2530. กรุงเทพฯ: อมรินทร์พริ้นติ้งกรุ๊ป, 2530.

### สัมภาษณ์

จตุพร รัตนวราหะ. อาจารย์. สัมภาษณ์, 25 ธันวาคม 2539.

จันทร์จรัสศรี ไพบูลย์เลิศ. หม่อมเจ้า. สัมภาษณ์, 23 กันยายน 2538, 27 กันยายน 2538.

เจริญศรี ศาสตร์วิไล. อาจารย์. สัมภาษณ์, 15 สิงหาคม 2538, 1 มกราคม 2540,

8 สิงหาคม 2540, 10 สิงหาคม 2540, 12 กันยายน 2540.

บัวทอง ยุคล. หม่อม. สัมภาษณ์, 27 กันยายน 2538, 11 เมษายน 2540.

ปัทมนรังษี เสนาณรงค์. ท่านหญิง. สัมภาษณ์, 23 กันยายน 2538, 27 กันยายน 2538,

8 มีนาคม 2539.

มาลินีมงคล อมาตยกุล. ท่านหญิง. สัมภาษณ์, 23 กันยายน 2538, 27 กันยายน 2538,

8 มีนาคม 2539.

ราชมพ โทธิเวส. อาจารย์. สัมภาษณ์, 25 ธันวาคม 2539.

สินีนานา โทธิเวส. อาจารย์. สัมภาษณ์, 30 ธันวาคม 2539.

สมควร กระจ่างศาสตร์. สัมภาษณ์, 24 กุมภาพันธ์ 2540.

สมพงษ์ พงศ์มิตร. สัมภาษณ์, 31 ธันวาคม 2539.

อนุสรณ์มงคลการ. พระเจ้าวรวงศ์เธอ พระองค์เจ้า. สัมภาษณ์, 23 กันยายน 2538.

อาภรณ์ ผาละนิต. อาจารย์. สัมภาษณ์, 17 สิงหาคม 2538, 1 มกราคม 2540, 8 สิงหาคม 2540, 10 สิงหาคม 2540, 12 กันยายน 2540.

อุบล ยุคล ณ อยุธยา. ท่านผู้หญิงหม่อม. สัมภาษณ์, 23 กันยายน 2538.

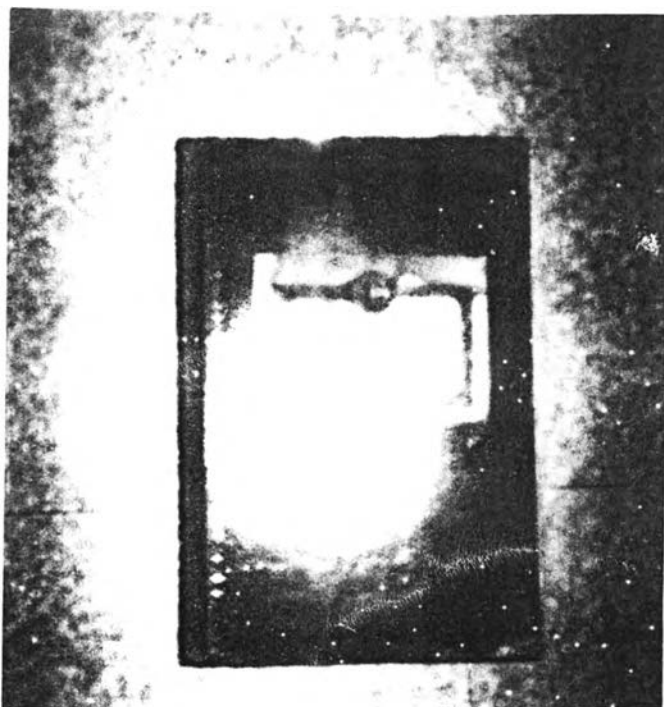
อุไร เกษมสุวรรณ. สัมภาษณ์, 23 กันยายน 2538.

ญาณี ตราโมท, สัมภาษณ์ 30 ธันวาคม 2539.

ภาคผนวก

ภาคผนวก ก

ลายพระหัตถ์ พระเจ้าวรวงศ์เธอ พระองค์เจ้าหญิงเฉลิมเขตร์มงคล



ลายพระหัตถ์ พระเจ้าวรวงศ์เธอ พระองค์เจ้าหญิงเฉลิมเขตร์มงคล  
 ในสมุดบันทึกบทละคร เรื่อง ปิ่นหยิมสำหรับ  
 ที่มา: สมุดบันทึกบทละครของสตัจพระองค์หญิงฯ  
 ปัจจุบันอยู่ที่ห้องสมุดในวังของ พระเจ้าวรวงศ์เธอ พระองค์เจ้าอนุสรณ์มงคลการ

๑๖  
11/10/1976

เมื่อฉัน มาดั้นเฝ้าแสงจันทร์ในวัง  
นั้นแสงทมิฬของคืน ดอบลดลือใบไม้ในคืน  
จึงปล่อยฉันลงเฝ้าลิลา ลมรักของแม่ที่ส่องสาย  
ระเล็งระเริงในวังวารี ทัพเจ้าเงาะที่รักได้มาพบ

วังเด่นทมิฬ 100 ปี 1700

แม่ทมิฬ เมื่อฉัน สองระเด่นหน้าใจระเริงใน  
จึงวางบ่วงดมลาตลาใจล ผลิตใจไม่  
แม่ทมิฬที่เพลง/รัก

คริต 11/10/1976  
ดวงจันทร์ส่องนวมจันทร์มาวัน ภายพิณลงบอหน้าใจ  
เล่นลิเกทำหยาใจ แนนกว่าบ...  
แล้วเด็กก็กลืนประทุมมาลัย ตามมาออกปากนัยกน  
ระเด่น... ใจ...

แม่ทมิฬที่เพลง... (ทั้งสองนางชอตกพันนาง เล่นใจกันพอดกนในสวน)

อาวณนเด่น ลางเสวยรักในซากุสะตาล ทั้งสองนางมาดลย์กันหมอน  
พ้อมดล้วยที่นั่นใจ ทัพเงาะที่รักจางวัญ

แม่ทมิฬที่เพลง... (ทั้งสองนางชอตก ประทับใจลิ้มเดบ)

๗๖๖

๑๓

พจนานุกรม... (คำอธิบายเกี่ยวกับพจนานุกรม)

พจนานุกรม... (คำอธิบายเกี่ยวกับพจนานุกรม)

พจนานุกรม... (คำอธิบายเกี่ยวกับพจนานุกรม)

พจนานุกรม... (คำอธิบายเกี่ยวกับพจนานุกรม)

พจนานุกรม... (คำอธิบายเกี่ยวกับพจนานุกรม)

พจนานุกรม... (คำอธิบายเกี่ยวกับพจนานุกรม)

พจนานุกรม... (คำอธิบายเกี่ยวกับพจนานุกรม)

พจนานุกรม... (คำอธิบายเกี่ยวกับพจนานุกรม)

พจนานุกรม... (คำอธิบายเกี่ยวกับพจนานุกรม)

พจนานุกรม... (คำอธิบายเกี่ยวกับพจนานุกรม)

พจนานุกรม... (คำอธิบายเกี่ยวกับพจนานุกรม)

พจนานุกรม... (คำอธิบายเกี่ยวกับพจนานุกรม)



มรณบัตร - ในหนังสือมรณบัตร... <sup>๗๗๖</sup>

จดหมาย - ลงในหนังสือ... <sup>๗๗๖</sup>

มรณบัตร - ท่องหนังสือ... <sup>๗๗๖</sup>

จดหมาย (ฉบับใน) ก็คือ... <sup>๗๗๖</sup>

มรณบัตร - ในหนังสือ... <sup>๗๗๖</sup>

หนังสือ - หนังสือ... <sup>๗๗๖</sup>

หนังสือ - หนังสือ... <sup>๗๗๖</sup>

หนังสือ - หนังสือ... <sup>๗๗๖</sup>

หนังสือ - หนังสือ... <sup>๗๗๖</sup>

หนังสือ - หนังสือ... <sup>๗๗๖</sup>

หนังสือ - หนังสือ... <sup>๗๗๖</sup>

หนังสือ - หนังสือ... <sup>๗๗๖</sup>

# ๕ ทศกัณฐ์ พงศาวดารเมือง

(จะได้อะไรบ้างในพงศาวดารเมือง - มอญคนไหน)

กษัตริย์

อนึ่ง - เจ้าเมืองคนไหนบ้าง เจ้าเมืองคนไหนบ้าง  
(ที่คนลาวของเมืองไหนบ้างก็ว่ากันคนไหนคนไหนก็ยังไม่ได้  
จะได้อะไรบ้างแล้วแต่คนไหนบ้างก็ยังไม่ได้อะไรบ้าง  
คน) เจ้าเมืองคนไหน

พันหลวง - เจ้าเมืองคนไหนบ้างแล้วแต่คนไหน (เอาของปลอก  
เหล็ก - พันหลวงคนไหนบ้างไม่เหมือนกัน)

พันหลวง (คน) - เจ้าเมืองคนไหนบ้าง - เจ้าเมืองคนไหนบ้าง  
พันหลวง - เจ้าเมืองคนไหนบ้างแล้วแต่คนไหน (เอาของปลอก  
เหล็ก - พันหลวงคนไหนบ้างไม่เหมือนกัน)

พันหลวง - เจ้าเมืองคนไหนบ้างแล้วแต่คนไหน (เอาของปลอก  
เหล็ก - พันหลวงคนไหนบ้างไม่เหมือนกัน)

อนึ่ง - เจ้าเมืองคนไหนบ้างแล้วแต่คนไหน (เอาของปลอก  
เหล็ก - พันหลวงคนไหนบ้างไม่เหมือนกัน)

พันหลวง - เจ้าเมืองคนไหนบ้างแล้วแต่คนไหน (เอาของปลอก  
เหล็ก - พันหลวงคนไหนบ้างไม่เหมือนกัน)

อนึ่ง - เจ้าเมืองคนไหนบ้างแล้วแต่คนไหน (เอาของปลอก  
เหล็ก - พันหลวงคนไหนบ้างไม่เหมือนกัน)

พันหลวง - เจ้าเมืองคนไหนบ้างแล้วแต่คนไหน (เอาของปลอก  
เหล็ก - พันหลวงคนไหนบ้างไม่เหมือนกัน)

พันหลวง - เจ้าเมืองคนไหนบ้างแล้วแต่คนไหน (เอาของปลอก  
เหล็ก - พันหลวงคนไหนบ้างไม่เหมือนกัน)

พันหลวง - เจ้าเมืองคนไหนบ้างแล้วแต่คนไหน (เอาของปลอก  
เหล็ก - พันหลวงคนไหนบ้างไม่เหมือนกัน)

พันหลวง - เจ้าเมืองคนไหนบ้างแล้วแต่คนไหน (เอาของปลอก  
เหล็ก - พันหลวงคนไหนบ้างไม่เหมือนกัน)

จันทม - ในหนังที่มีตัวอักษรนี้ (เรื่องขลุ่ย)

พันลวง - ซิมได้แล้วพอดี (พันลวงก็ซิมให้แล้วมาหาบรู๊ตมมา ~~...~~  
อานบับกับตมมา)

อานบับ - นะ กะ กะ กะ กะ กะ ... ~~...~~ แอปโปมโปมหมิมมาละ

จันทม - (อึ้ง) ฮี! (ไม่บอกพี่ใน)

อานบับ - ฮี! แอปโปมโปมในฮี ฮี!

จันทม - ไม่รู้ตัวออก

อานบับ - ก็นับออกแล้วฮี! แอปโปมโปมฮี

จันทม - แอปโปมโปม โห! พันลวงพี่ ซิมไว้ฮี 100 กะ ~~...~~  
พันลวงใส่ซิมกับหมิมมาออกก็ไม่ได้

อานบับ - ฮี! ฮี! ~~...~~ จะซิมพี่อานบับมาเดนี้ (เรื่องได้  
กะกะหมิมมาไปเพื่อมาเดนี้)

จันทม - (พูดกับพันลวง) อู๊! ฮี! พี่ลวงพี่ไม่ได้บอกพี่  
ฮี! ฮี! ฮี! พี่ลวงพี่ พี่ลวงพี่ พี่ลวงพี่  
(ที่อานบับกับตมมา)

อานบับ - เดสิพี่มาละ! กะ กะ กะ กะ กะ กะ (อึ้งใน)

มมาเดนี้ - อ๊ะ! อ๊ะ! กะ กะ กะ กะ กะ กะ กะ กะ กะ กะ (อึ้ง  
อึ้งใน) อ๊ะ! อ๊ะ! ฮี! ฮี! ฮี! ฮี! ฮี! ฮี!

อานบับ - (อึ้ง) กะ กะ กะ กะ กะ กะ กะ กะ กะ กะ

มมาเดนี้ - จันทมพี่ในหมิมมาของน้องฮี

จันทม - ก็นับของลูกซิมไว้ฮี!

อานบับ - พี่ในหมิมมาออก แล้วพี่มาหมิมมาของพี่ (อึ้งใน)

เรื่องความเพียร

องค์ที่ ๑

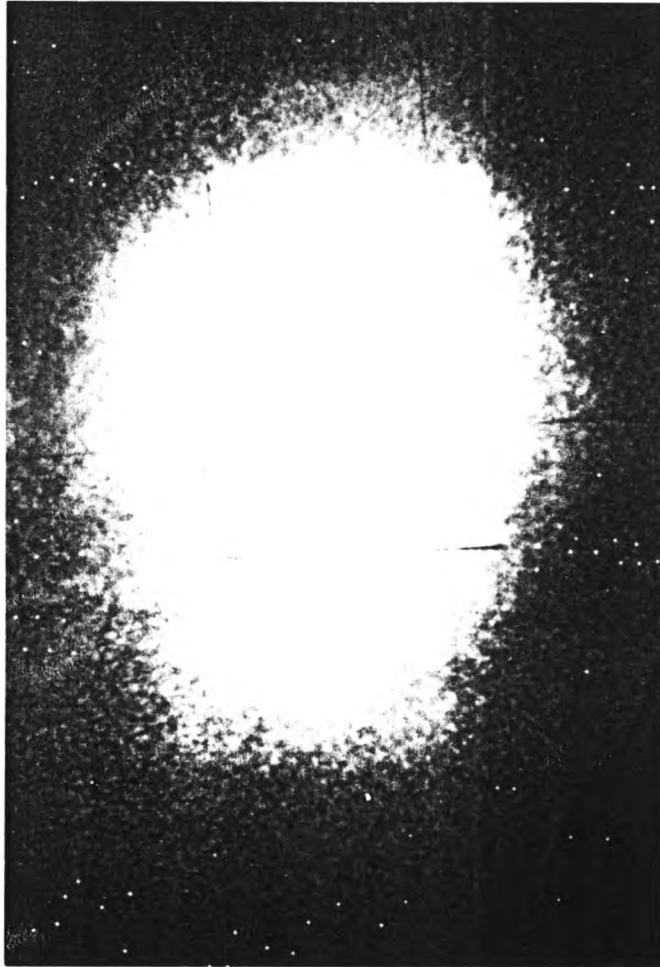
จากสารนิพนธ์ของออลิเวอร์

ออลิเวอร์ กับ อากิ ออก

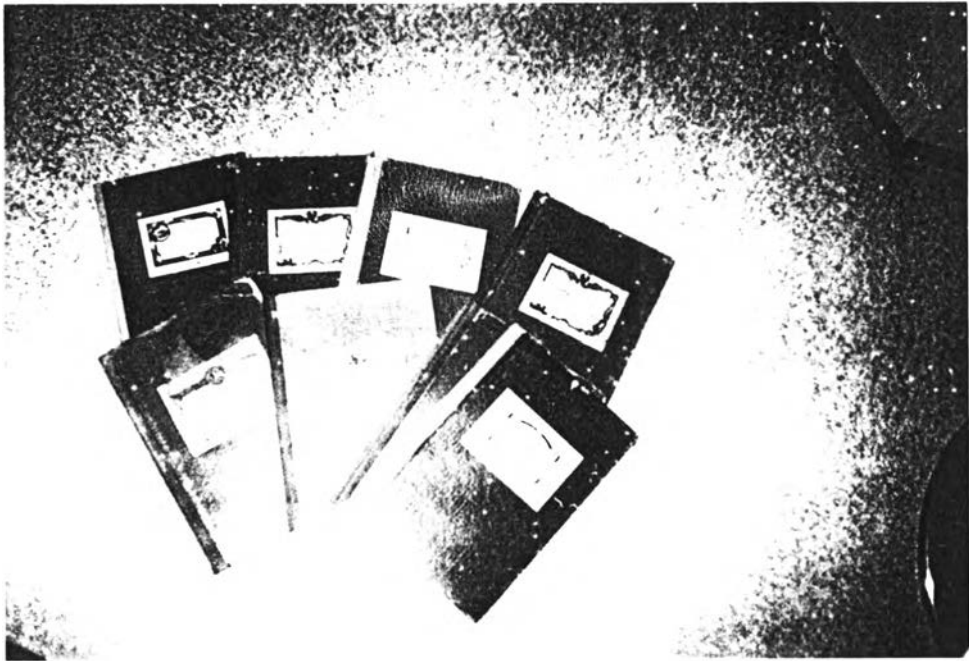
ออลิ  
เวอร์

มีอากิ อากิที่ใจได้มาว่าท่านอากิ ~~ไม่ได้~~ ได้ทำ  
 พิณขลุ่ยมาไว้ในที่พินเดอวอน และสิ่งที่ขายในตู้ไว้  
 8 นิ้ว บังดูก็เหมือนอย่างดี ดูก็อากิ เทลิบงดูก็  
 7 นิ้ว บังดูก็เหมือนอย่างดีของเข ที่ขงไว้ในดอกเลข แม้  
 แต่มาของเข เทลิบงดูดีกว่าที่ มา มนยังจะ  
 ดนดูแล้วบ้าง ที่ซึ่งเป็นของเขก็ไม่ได้มี  
 ฝึก ~~เขา~~ เมื่ออย่างใดเลย เหล่าแต่เขดลที่ขาย  
 ธิสองของที่ไม่แล้วเรียน ที่เทลิบงไว้ก็มา  
 เทลิบงก็มา อากิรวมกันคนหนึ่งของเข อากิ  
 ของคุณพ่อ ก็พอจะเป็นลมมิตย์ของก็ ก็อยู่ที่เข  
 นมด เขไม่ลิบงดูก็อย่างของเขเลย ข้อ  
 และ มาทำในทีใหม่ สนิท วิญญานของ  
 อากิ ที่เขใจว่าท่านอากิในอากิ ที่  
 ไม่ยอมมาท ในเทกดูก็อากิไม่แล้ว แต่ยังไม่  
 ใจจะเลิกลิบงดูก็อย่างไว้เท่านั้น และ

อากิ - มนสงสารคุณอากิ (ออลิเวอร์ ออก) ใจ  
 ดูเหมือนหลบของมม (พูดกับออลิเวอร์) ที่ขาย



ภาพหนังสือบทละคร เรื่องปิ่นหยิมิสำหรั่ง และรุ่งฟ้าคอยสิงห์  
พระนิพนธ์ พระเจ้าวรวงศ์เธอ พระองค์เจ้าหญิงเฉลิมขจรมงคล



ภาพสมุดบันทึกบทละคร เรื่อง ปันหยิมisahรัง รุ่งฟ้าดอยสิงห์ และ เรื่อง ตามใจท่าน  
ลายมือเลขของเสด็จพระองค์หญิงฯ

## ภาคผนวก ข

### รายชื่อผู้เกี่ยวข้องกับ

### การแสดง ณ วังมัจฉะสถาน

เนื่องจากการทำวิจัยฉบับนี้ เป็นการรื้อฟื้นความหลังที่เลือนลางต้องอาศัยข้อมูลจากคำบอกเล่าของบุคคลที่เกี่ยวข้อง เชื่อมโยงกันเป็นลูกโซ่ ผู้ทำวิจัยเห็นว่า การทำวิจัยครั้งนี้เป็นเพียงการเริ่มต้นควรมีการศึกษาให้ลุ่มลึกต่อไป จึงได้นำรายชื่อบุคคลดังกล่าวพร้อมประวัติและที่ติดต่อมาเรียบเรียงไว้ ณ ที่นี้ แม้ว่าบางท่านจะล่วงลับไปแล้ว แต่ผู้สืบสกุลหรือผู้ใกล้ชิดของท่านเหล่านี้อาจจะยังมีชีวิตอยู่ จึงมิได้ตัดรายชื่อผู้ล่วงลับเหล่านี้ออกไป

รายชื่อผู้แสดงโขนที่วังมัจฉา

1. พลโทพระเจ้าวรวงศ์เธอ พระองค์เจ้าภาณุพันธุ์ยุคล
2. พลตรีพระเจ้าวรวงศ์เธอ พระองค์เจ้าเฉลิมพลทิฆัมพร
3. พลตรีพระเจ้าวรวงศ์เธอ พระองค์เจ้าอนุสรรมงคลการ
4. ม.ร.ว.คึกฤทธิ์ ปราโมช
5. เจ้าพระยารามราฆพ (ม.ล.เพ็ญ พึ่งบุญ)
6. พระยานิรุทธเทวา (ม.ล.ฟื้น พึ่งบุญ)
7. มล.خاب กุญชร
8. ม.ร.ว.มารุต เทวกุล
9. หลวงวิลาศวงงาม
10. จำเริญงานรัตรด (เฉลิม รุทธวณิช)
11. คุณรงภักดี (เจียร จารุจรณ)
12. สันต์ วสุธาร
13. ลมุล ยมะคุปต์
14. เจริญใจ สุนทรวาทีน
15. เจริญศรี ศาสตร์วิไล
16. มัลลิกา คงประภัสร์
17. อาคม สายาคม
18. มล.สร้อยระยา ยุคล
19. อมร โอสถานนท์
20. หลวงทรงนัจวิสัย
21. ถม โทธิเวส
22. พานัส โรหิตางล
23. สินีนาฏ โทธิเวส
24. ราชพ โทธิเวส
25. เจริญจิต ภัทรเสวี
26. เทศ นัฎกานุรักษ์
27. ลินจี่ จารุจรณ
28. หม่อมบัวทอง ยุคล ณ อยุธยา
29. สถาพร สนทอง



30. มนตรี ตราโมท
  31. อร่าม อินทรนัญ
  32. หยัด ช้างทอง
  33. ขอแสง ภัคดีเทวา
  34. ทองสุข ทองหลิม
  35. พูนทรัพย์ ตราโมท
  36. กรี วรสริน
  37. อำนวย กลัสณีมิ
  38. สง่า อารัมภีร
  39. คุณกันทรี่ นาคประภา
- ฯลฯ

#### ผู้แสดงละครที่วังมัจฉะสถาน

1. เจริญใจ สุนทรวาทีน
2. เจริญศรี ศาสตร์วิไล
3. มล.สร้อยระย้า ยุคล ณ อยุธยา
4. หม่อมบัวทอง ยุคล ณ อยุธยา
5. อาคม สายาคม
6. สีนินาฏ โทธิเวส
7. ราชพ โทธิเวส
8. เจริญจิต ภัทรเสวี
9. สถาพร สนทอง
10. มนตรี ตราโมท
11. อร่าม อินทรนัญ
12. หยัด ช้างทอง
13. ขอแสง ภัคดีเทวา
14. ทองสุข ทองหลิม
15. พูนทรัพย์ ตราโมท
16. กรี วรสริน
17. อำนวย กลัสณีมิ

18. สง่า อารัมภีร
19. แนบ (ไม่ทราบนามสกุล)
20. วัสนี อรรถจินดา
21. อมร โอสถานนท์
22. ถม โปธิเวส
23. พานัส โรหิตาจล
24. อนงค์ อิศรภักดี
25. จมื่นมานพนพฤทธิ (เฉลิม เสวตนันท์)
26. กัณฑ์ นาคประภา
27. เมืองเริง ปัทมิน
28. จุมพล ปัทมิน
29. ประจวบ บุรานนท์
30. สุรสิทธิ์ สัตยวงศ์
31. พงษ์ชัย โปร่งมณี
32. ฉลอง สิมะเสถียร
33. อัศนีย์ สิมะเสถียร
34. ทวี ณ บางช้าง
35. ทศน์ เอกทศน์
36. จ้านงค์ (ไม่ทราบนามสกุล)
37. อุษา (ไม่ทราบนามสกุล)
38. บังอร (ไม่ทราบนามสกุล)
39. นรา วณิชเวคินท์
40. สมใจ แสงสว่าง
41. สกุล (ไม่ทราบนามสกุล)
42. ขวัญใจ (ไม่ทราบนามสกุล)
43. สมัคร สันทชโย

ผู้แสดงรำเบ็ดเตล็ดที่วังมัจฉะสถาน

1. ท่านหญิงจันทจรสศรี ไพบูลย์เลิศ
2. อภรณ์ ผาละนัค (ศาสตร์วิไล)
3. วิเชียร นักร้อง (บุตรอาจารย์เชื้อ นักร้อง)
4. เสาวรส (ไม่ทราบนามสกุล)
5. บรรจง กัญญามาลย์
6. อุษา (ไม่ทราบนามสกุล)
7. บังอร (ไม่ทราบนามสกุล)
8. อารีย์ (ไม่ทราบนามสกุล)
9. จินตนา (ไม่ทราบนามสกุล)
10. สุพัฒน์ (ไม่ทราบนามสกุล)
11. จำลอง พวงประยงค์
12. นรา วณิชเวคินท์
13. วณี วณิชเวคินท์
14. นิภา วณิชเวคินท์
15. สมักร สันทชโย
16. รสสุคนธ์ คงกำแหง
17. สมวงศ์ ตีรวนิช
18. จง มัทพันธ์
19. สมใจ แสงสว่าง
20. มุกดา นักร้อง
21. จินดา นักร้อง
22. อำนวย อิศรภักดี
23. สถาพร สันทอง
24. ระเบียบ (ไม่ทราบนามสกุล)
25. พูนศรี (ไม่ทราบนามสกุล)
26. วันทนีย์ (วินัส) จารุจินดา
27. สมวงศ์ ตีรวนิช
28. รสสุคนธ์ บุญนาค
29. ลัดดา (ไม่ทราบนามสกุล)

30. สุพัฒน์ (ไม่ทราบนามสกุล)

31. มโน (ไม่ทราบนามสกุล)

ผู้แสดงเบ็ดเตล็ดที่วังมัจฉาสถาน

1. ดอกดิน กัญญามาลย์

2. สวง ทรัพย์สำรวย (ลือต้อก)

3. สมพงษ์ พงศ์มิตร

4. สมจิตร ทรัพย์สำรวย

5. สมควร กระจ่างศาสตร์

6. สาหัส บุญหลง

7. สิริ ศิริจินดา

8. ชุศรี มีสมมนต์

9. จำรูญ หนองจิม

10. จอก ดอกจันทร์

11. กำจาย รัตนดิลก

12. สมศรี เทวคุปต์

13. สมักร สันทชโย

14. รสสุคนธ์ คงกำแหง

15. สมวงศ์ ตีรวนิช

16. จง มัทวพันธ์

17. สมใจ แสงสว่าง

18. มุกดา นักร้อง

19. จินดา นักร้อง

20. อำนวย อิศรภักดี

21. สถาพร สันทอง

22. ระเบียบ (ไม่ทราบนามสกุล)

23. พูนศรี (ไม่ทราบนามสกุล)

24. วันทนีย์ (วินัส) จำรูจินดา

25. รสสุคนธ์ บุญนาค

26. ลัดดา (ไม่ทราบนามสกุล)

27. สุพัฒน์ (ไม่ทราบนามสกุล)

29. มโน (ไม่ทราบนามสกุล)

### รายชื่อและที่อยู่ผู้ร่วมแสดง

รงภัคดี (เจียร จารุจรม)

ศิลปินแห่งชาติ สาขาศิลปะการแสดง (นาฏศิลป์)

ปี 2530

ที่อยู่ : 8/61 ซ.แก้วประกาศิต หมู่ 10

ถ.ลาดพร้าว 53 แขวงวังทองหลาง

เขตบางกะปิ กทม.10310

โทร.538-1855 (ถึงแก่กรรม)

เจริญใจ สุนทรวาทีน

ศิลปินแห่งชาติ สาขาศิลปะการแสดง (คีตศิลป์)

ปี 2530

ที่อยู่ : 61 สุขุมวิท 36 ซอยแสนสบาย

ถนนพระราม 4 แขวงคลองตัน

เขตพระโขนง กทม.10110

โทร.258-5826

จำเรียง พุทธประดับ

ศิลปินแห่งชาติ สาขาศิลปะการแสดง (นาฏศิลป์-ละคร)

ปี 2531

ที่อยู่ : 13 ซอยศรีสุกรี ถนนสุขุมวิท 71

แขวงคลองตัน เขตพระโขนง

กรุงเทพมหานคร 10110

โทร.392-4756

หรือวิทยาลัยนาฏศิลป์ กองศิลปศึกษา กรมศิลปากร  
เขตพระโขนง กทม.10200  
โทร.233-1391

พลตรี มรว. ศีกฤทธิ์ ปราโมช  
ศิลปินแห่งชาติ สาขาวรรณศิลป์  
ปี 2530  
ที่อยู่ : 19 ซ.พรพินิจ ถ.สวนพลู  
แขวงยานนาวา เขตยานนาวา  
กรุงเทพมหานคร 10120  
โทร.286-8185 (ถึงแก่กรรม)

มนตรี ตราโมท  
ศิลปินแห่งชาติ สาขาคณตรีไทย  
ปี 2530  
ที่อยู่ : 81 ซ.โสมส่องแสง  
ถ.พิชัยนันทน์ อ.เมืองฯ  
จ.นนทบุรี 11000 (ถึงแก่กรรม)

สง่า อารัมภีร์  
ศิลปินแห่งชาติ สาขาศิลปะการแสดง (เพลงไทยสากล)  
ปี 2531  
ที่อยู่ : 109 หมู่ 9 ซอยเทพพนม 7  
ถนนติวานนท์ ตำบลบางกระสอ  
อำเภอเมืองฯ จังหวัดนนทบุรี 11000  
โทร.588-4851

หยัด ช้างทอง

ศิลปินแห่งชาติ สาขาศิลปะการแสดง (นาฏศิลป์-โขน)

ปี 2532

ที่อยู่ : 205/280-2 ถนนพัฒนาการ

ซอยผาสุขสันติ 6/1

แขวงประเวศ เขตพระโขนง

กรุงเทพฯ 10250

โทร.321-1948

หรือ ยงยุทธ ช้างทอง

ที่อยู่ : 727-728 ซอยอุดมสุข

ตำบลบางนา หมู่ 12 เขตพระโขนง

กรุงเทพฯ 10250

โทร.398-2443

พลตรีพระเจ้าวรวงศ์เธอ พระองค์เจ้าอนุสรมงคลการ

ศิลปินแห่งชาติ สาขาศิลปะการแสดง

ปี 2539

ที่อยู่ : ปัจจุบันทรงประทับอยู่ที่ 8/7 ซอยโรงเรียนอนุบาลยุคลธร

ถนนกรุงเทพฯ-กรีฑาฯ เขตประเวศ

กรุงเทพฯ 10250

โทร.368-2838

กรี วรศริน

ศิลปินแห่งชาติ สาขาศิลปะการแสดง (นาฏศิลป์-โขน)

ปี 2538

ที่อยู่ : 6 ซอยอินทราอนุสรณ์ ถนนวงศ์สว่าง

แขวงบางซื่อ เขตบางซื่อ

กรุงเทพมหานคร 10800

โทร.587-6772

สวาง ทรัพย์สำรวย

ปี 2538

ที่อยู่ : 39/1 หมู่ที่ 3 ตำบลบางเล่า

กิ่งอำเภอคลองเขื่อน

จังหวัดฉะเชิงเทรา 24000

โทร. (038) 817-382, 01-943-1344

ประเวศน์ ฤมุต

ศิลปินแห่งชาติ สาขาศิลปะการแสดง (ดนตรีไทย)

ปี 2532

ที่อยู่ : 144/21 หมู่ 1 หมู่บ้านศักดิ์ชัยนิเวศน์

ถนนคันคลองชลประทาน

ตำบลช้างเผือก อำเภอเมืองฯ

จังหวัดเชียงใหม่ 50300

โทร. (053)223-129, 233-129

ส่องชาติ ชื่นศิริ

ศิลปินแห่งชาติ สาขาศิลปะการแสดง (ละครเวที)

ปี 2535

ที่อยู่ : 50/20 หมู่ 1 แขวงบางพรหม

เขตตลิ่งชัน กทม.10170

สมควร กระจ่างศาสตร์

ปี 2539

ที่อยู่ : ปัจจุบันอยู่บ้านเลขที่ 138 ถนนพหลโยธิน 44

แขวงลาดยาว เขตจตุจักร

กรุงเทพมหานคร

โทร 579-1052



ห้วม ประสิทธิ์กุล

ศิลปินแห่งชาติ สาขาศิลปะการแสดง (คีตศิลป์)

ปี 2538

ที่อยู่ : 1-89 ต.สวนจิตรลดา สนามม้านางเลิ้ง

เขตดุสิต กทม.10330

โทร. 281-8395 (ถึงแก่กรรม)

อำนวยการ กัลยสินิมิ

ปี 2538

ที่อยู่ : 144 ซอยเจริญพร 1 ถนนประดิพัทธ์

แขวงสามเสนใน เขตพญาไท

กรุงเทพมหานคร 10400

โทร.278-0757

ผู้ชมการแสดง ณ วังมัจฉะสถานในอดีต

มล. ปิ่น มาลากุล

ศิลปินแห่งชาติ สาขาวรรณศิลป์

ปี 2530

ที่อยู่ : 139 สุขุมวิท 11 ซอยไชยยศ

แขวงคลองเตย เขตพระโขนง

กรุงเทพ 10110 โทร.253-4558

(ถึงแก่กรรม)

ผู้ให้สัมภาษณ์เกี่ยวกับการแสดง ณ วังมัจฉะสถาน

ท่านหญิงมาลินีนิมงคล อมาตยกุล

ที่อยู่ : 4/8 ถ.กรุงเทพกรีฑา หมู่ 7 เขตประเวศน์ กรุงเทพมหานคร 10250

โทรศัพท์ : โรงเรียน 3682497

บ้าน 3682941, 3681778

ท่านหญิงจันทร์จรัสศรี ไพบูลย์เลิศ

ที่อยู่ : 39/6 ม.4 ซ.ประวิทย์ 1/1 ถ.สุขุมวิท 103 กทม.10260

โทรศัพท์ : ที่ทำงาน 282-9679, 2800-6341

บ้าน 393-2388

หม่อมบัวทอง ยุคล ณ อยุธยา

ที่อยู่ : 10 ซ.อารี 2 ถ.พหลโยธิน เขตพญาไท กรุงเทพมหานคร 10400

โทรศัพท์ : 279-7852, 278-2809

ปัทมวดี เสนาณรงค์

ที่อยู่ : 4/5 ม.7 ประเวศ ถ. กรุงเทพ-กรีฑา ศรีนครินทร์

กรุงเทพ 10250

โทรศัพท์ : 368-2828, 368-2434, 01-4922250, 1500-644310

อุไร เกษมสุวรรณ

โทรศัพท์ : ตรงข้ามสมิติเวช 391-3193

: คลองประปา 279-2855

: บ้าน 393-5018

เจริญศรี ศาสตร์วิไล

อาจารย์อาภรณ์ ผาละนัด

ที่อยู่ : 119 หมู่ 1 บ้านกกค้อ อ.นากลาง จ.หนองบัวลำภู 39170

โทรศัพท์ : 042-359032

รามพ โพธิเวส

โทรศัพท์ : ที่ทำงาน 2216534

: บ้าน 243-0901

ทองสุข ทองหลิม

โทรศัพท์ : ที่ทำงาน 2241408 ต่อ 106

บ้าน 586-8433

จตุพร รัตนวราหะ

ที่อยู่ : วิทยาลัย นาฏศิลป์ จังหวัดสุโขทัย

โทรศัพท์ : (055) 611460, 611820

วันทนีย์ จารุจินดา

ที่อยู่ : 129 ซ.บวรมงคล 46

: ถนนจรัลสนิทวงศ์ เขตบางพลัด กรุงเทพมหานคร

โทรศัพท์ : 8830579

นรา วณิชเวทินทร์

ที่อยู่ : 31/32 ถ.บางกอกน้อย-คลังชั้น

: แขวงบางขุนนนท์ บางกอกน้อย

โทรศัพท์ : 4245862

สมพงษ์ พงศ์มิตร

ที่อยู่ : 55/24 กม.8 รามอินทรา กรุงเทพมหานคร

โทรศัพท์ : 5132079, 9141042

คุณสินีนาง โทธิเวส

ที่อยู่ : 64/55 ซอยมิตรสัมพันธ์ ต.บางกล่าว นนทบุรี

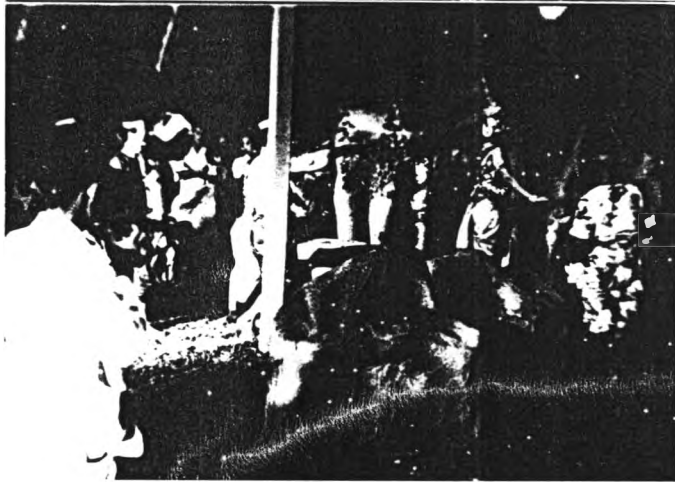
โทรศัพท์ : 4473360, 2432901

## ภาคผนวก ก

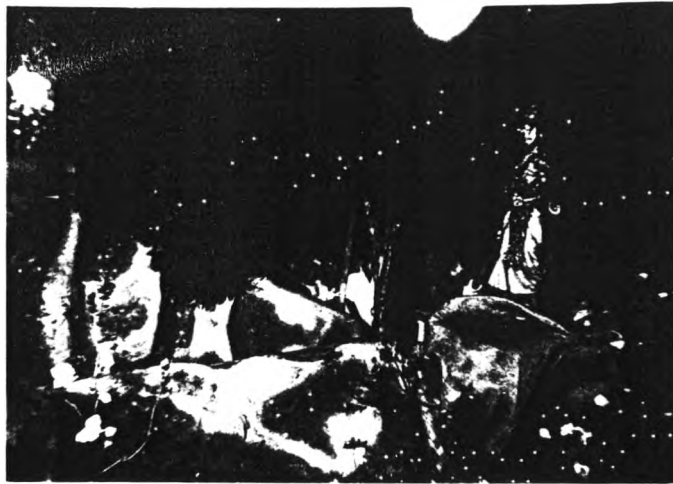
### ภาพการแสดง ณ วังมั่งคະสถานในอดีต

เนื่องจากผู้ทำวิจัยได้หลักฐานภาพถ่ายมาประกอบการวิจัยเป็นจำนวนมาก ภาพเหล่านี้ได้รับ ความอนุเคราะห์จากพระเจ้าวรวงศ์เธอ พระองค์เจ้าอนุสรณ์มงคลการ แลท่านหญิงมาลินี อมาตยกุล ส่วนหนึ่งของภาพเหล่านี้ได้บรรจุลงในเนื้อหาของวิทยานิพนธ์ เพื่อทำการวิเคราะห์เรียบ ร้อยแล้ว ส่วนที่เหลืออยู่ผู้วิจัยเห็นว่าจะเป็นประโยชน์สำหรับผู้สนใจในอนาคต จึงได้นำมาบรรจุไว้ เป็นภาคผนวกนี้

การแสดงที่วังมัจฉะสถานในอดีต



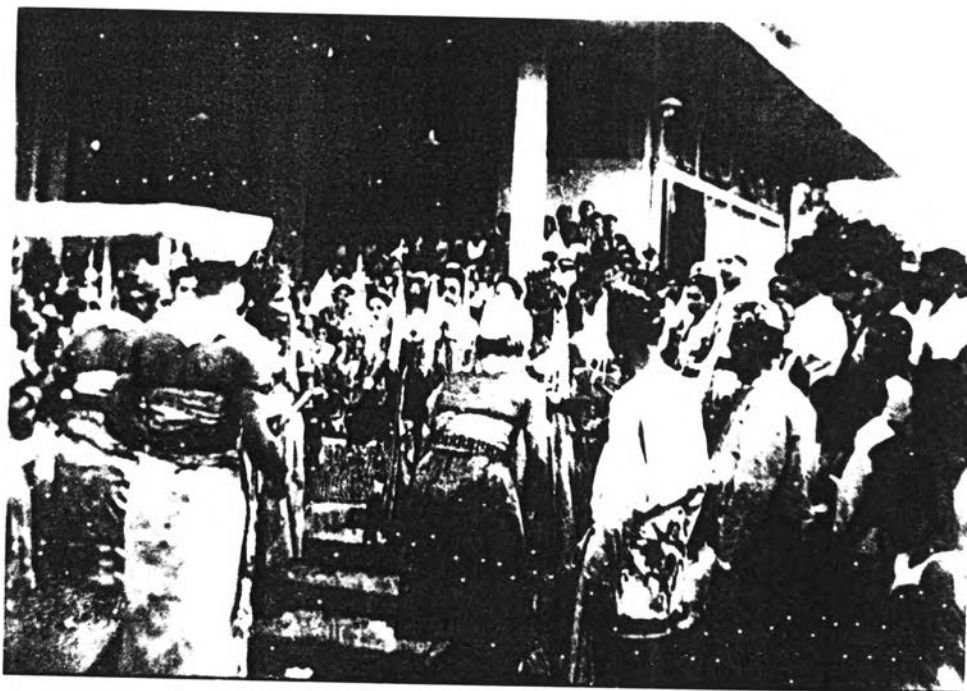
ภาพเบื้องหลังการแสดง มีการบันทึกภาพยนตร์



ฉากที่ใช้แสดงป็นหินผา และมีต้นไม้ขึ้นปกคลุมดูสมจริง



เจ้ากาวีละ ณ เชียงใหม่ ถ่ายภาพ  
 เพื่อทำเป็นโปสการ์ด ส่งไปตามสนามบินทั่วโลก  
 สถานที่ : วังมัจฉะสถาน  
 การแต่งกาย : ยืนเครื่องพระ - นาง  
 ตัวพระ : อาจารย์เจริญศรี ศาสตร์วิไล  
 ตัวนาง : คุณพูนศรี ทรัพย์สำรวย



ภาพถ่ายข้างวังขณะนักแสดงปรากฏตัวและผู้รอชมการแสดง



ตอน บวงสรวงจับร่ำถวายเทพเจ้าหลังเสร็จศึกกระหมังกุหนิง  
อิเหนา จับร่ำเปรียบเปรยจรกา

ผู้แสดง (จากซ้าย)

เจริญศรี ศาสตรวิไล รับบท อิเหนา

สมักร สันทชโย รับบท จรกา

อิเหนาขึ้นรำนพรมซึ่งปูบนพื้นหญ้า ในภาพทั้งตัวละครอิเหนาและจรกาแสดงสี  
หน้าและท่าทางอย่างเต็มที่ให้เห็นอารมณ์ของตัวละครอย่างชัดเจน





ละครพื้นทาง เรื่องราชาธิราช

ผู้แสดง

อาคม สายาคม      รับบท มะกะโท

เจริญใจ สุนทรวาทิน      รับบท สุคาสร้อยดาว

การแต่งกาย มะกะโทแต่งการแบบมอญ ใช้ผ้าโพกหัว เสื้อแขนสั้น นุ่งโจงกระเบน สวมเครื่องประดับ

สุคาสร้อยดาว แต่งกายแบบละครไทย ห่มสไบ นุ่งผ้ายก สวมเครื่องประดับ



มะกะโทกับพระราชธิดาพระร่วงป็นขึ้นบนภูเข  
ทหารของพระร่วงตามมาพบ

ภูเขามะกะโท นางสุดาสร้อยดาว แสดงอยู่บนนั้นเป็นหลุมหลบภัยซึ่งสร้างขึ้นในสมัยสงครามโลกครั้งที่ 2 ซึ่งพระองค์หญิงฯ มีรับสั่งให้นายวิวัฒน์ มงคลอุปถัมภ์ และข้าหลวงในวังช่วยกันประดิษฐ์เพิ่มเติมให้ดูเหมือนภูเขจริง จากภาพมีผู้ชมเด็ก ๆ ปีนขึ้นไปนั่งชมบนภูเขาย่างใกล้ชิดกับนักแสดง



มะกะโทและพระราชธิดาขณะอำลาพระร่วง

มะกะโทพบพระร่วงแล้วทรุดตัวลงไหว้พร้อมกล่าวว่า

เพลงพญาแปร

หม่อมฉันรักภักดีเป็นที่สุด	ขอถวายตัวเป็นบุตรโดยสืบสาย
โปรดอภัยอย่าได้มีข้อผิดร้าย	ข้านุ่งหมายเป็นใหญ่ในรามัญ



ขณะมะกะโทเขียนสารลาพระร่วง ก่อนที่จะพาพระธิดาพระร่วง  
เสด็จหนีไปยังเมืองมอญ

ผู้แสดง อากม สายาคม รับบท มะกะโท

ความว่า ขอเดชะความสัตย์ราทั้งสอง เทพเจ้าคุ้มครองหนือเกศา



ขณะที่พระร่วงยลสารของมะกะโทบนแท่นหิน

บทเพลงแขกขาว

เมื่อนั้น  
เสด็จตามพระราชธิดา

องค์พระร่วงเรื่องฤทธิ์ทุกทิศา  
ที่มะกะโทพามาในกลางไพร

ผู้แสดง

เจริญศรี ศาสตร์วิไล รับบท พระร่วง



พระร่วงตามหาพระราชธิดา พร้อมกับทหาร 5-6 คน

ผู้แสดง

เจริญศรี ศาสตร์วิไล รับบท พระร่วง

แสดงบนสนามหญ้าหลังค่านัก ผู้ชมเด็ก ๆ ทั้งชายและหญิงนั่งบนพื้นหญ้ามองเก้าอี้สูงขึ้นไปเป็น  
ชั้น ๆ



ฉากละครพื้นทาง เรื่อง ปันหิมีสาหรั้ง

ผู้แสดง

อาคม สายาคม                      รับบท อีหนู

ฉาก

สร้างด้วยไม้ ปูลูกเป็นเรือนมีที่นั่งลดหลั่นลงมาปูด้วยพรม

แสง

ใช้ไฟคอมห้อยแขวนลงมาจากข้างบนบริเวณผู้แสดง

เสียง

มีไมค์โครโฟน 2 ตัว วางไว้ด้านซ้ายและขวา

การแต่งกาย

เป็นแบบชาว ตีระยะใช้ผ้าโทกหัวติดเครื่องประดับ สวมเสื้อแขนยาว นุ่งโสร่ง รัด  
เข็มขัด และใช้สายสร้อยคล้องคอ



ผู้แสดง (จากซ้าย)

สมักร สันทชโย

รับบท จรกา

สมวงศ์ ตีรวนิช

รับบท ลำลำ

ตัวละคร 2 ตัว รำบนพื้นพรหมซึ่งปูไว้บนสนามหญ้า ตัวละครลำลำสวมเสื้อแขน  
สั้นบนศีรษะใช้ผ้าโพก มีเครื่องประดับติดข้างหน้า สวมเครื่องประดับ





ละครพันทาง เรื่อง ปิ่นหยิมิสาหรั่ง

ผู้แสดง

สินีนางู โทธิเวส

รับบท นางจันทรา

ภรรยาแต่งกาย ผู้แสดงปล่อยผม ติดดอกไม้ด้านข้างสวมต่างหู สร้อย กำไลข้อมือ แหวน รัตแขน  
และกำไลข้อเท้า ใช้ผ้าสไบรัดอก และนุ่งผ้ายกจีบหน้านางจีบหน้านาง  
อุปกรณ์ประกอบฉาก ตุ๊กตาพลาสติก



ตอน นางกะหล่ำอายังแย่งตุ๊กตาที่อินุส่งมาให้นางจันตรา

ฉาก ห้องพระโรง สร้างเป็นสถาปัตยกรรมแบบไทย

อุปกรณ์ประกอบฉาก แทนโถงปูด้วยพรมเป็นที่นั่ง ชั้น พานวางบนแทนโต๊ะวางไว้ข้างแทนโถง

เสียง ใช้ไมโครโฟน 2 ตัว ตั้งไว้ข้างตัวละคร

การแต่งกายนางกะหล่ำอายัง มวยผมประดับด้วยปิ่น สวมเสื้อในนางปักเป็นลวดลายสวมทับด้วย

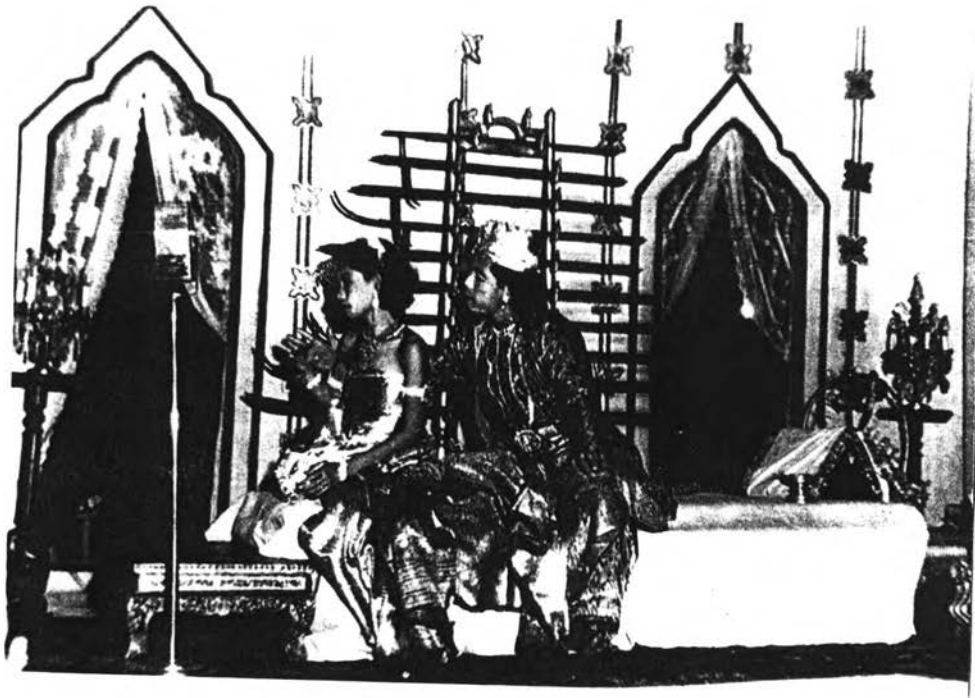
เสื้อแขนยาว นุ่งผ้ายกจีบหน้านาง สวมสร้อย ต่างหู และกำไลข้อเท้า

การแต่งกายของนางก้านัด มวยผม สวมเสื้อลูกไม้แขนยาว นุ่งผ้าถุงลูกข่ายผ้าปาเต๊ะของภาคใต้

สวมสร้อยคอ



นางจันทรากับพี่เลี้ยง นางกำนัด  
กำลังรำชุดระบำชาวา ในเรื่องปิ่นหยิมิสาหรั่ง



ละครพันทาง เรื่อง ปิ่นหยิมิสาหรั่ง

ผู้แสดง

อาคม สายาคม                      รับบท อีหนู

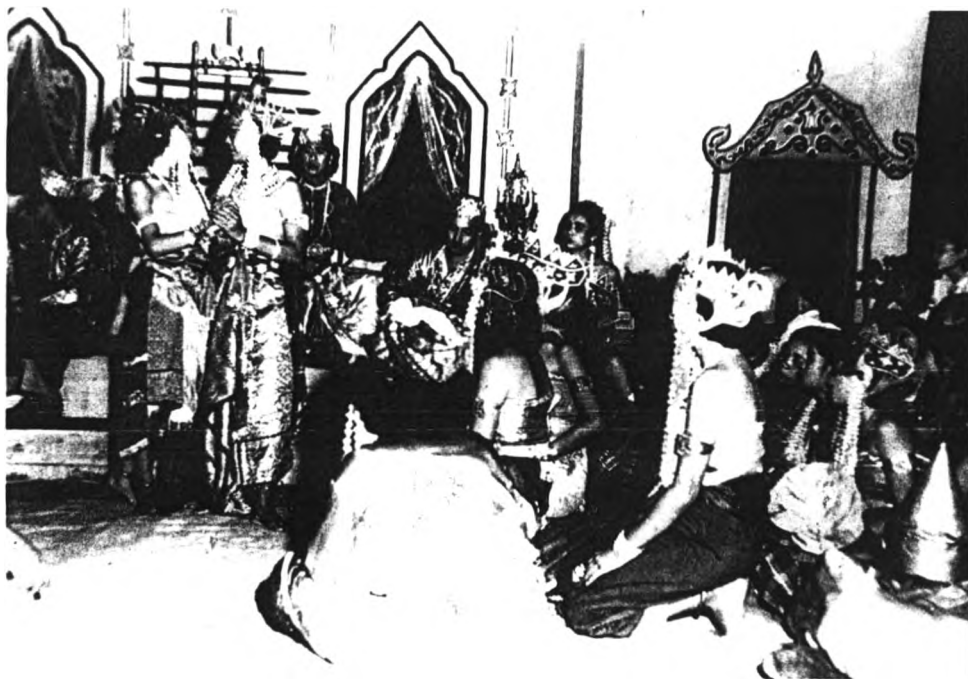
สินีนานฎ โภธิเวส                      รับบท นางจันตรา

หลังจากที่นางจันตราจำความได้แล้ว อีหนูจึงขอคืนดีกับนาง

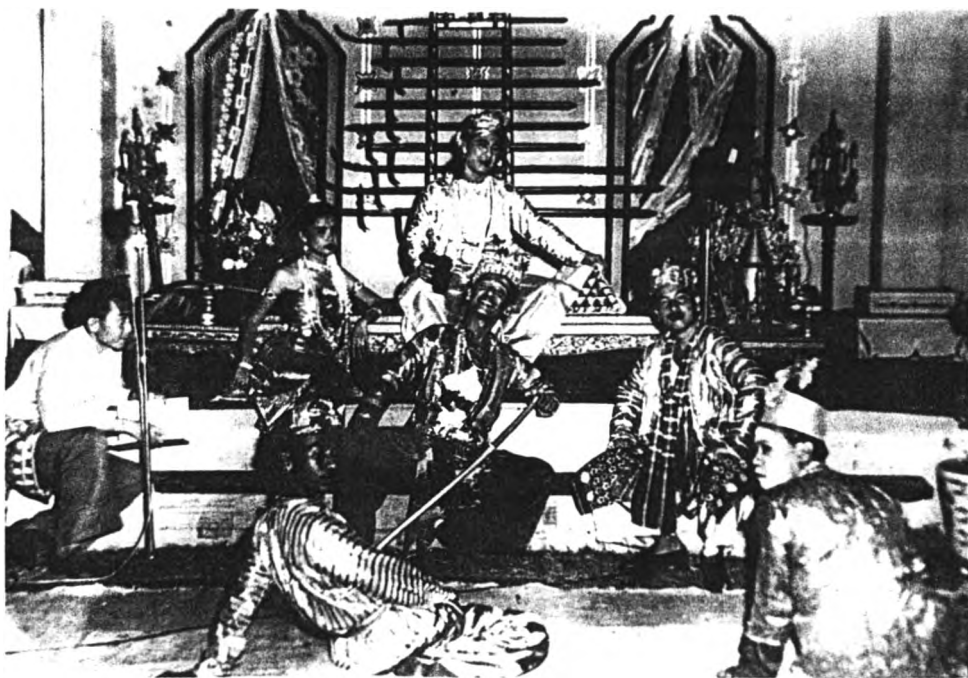
ฉาก                      ห้องบรรทมของอีหนู สร้างจากไม้คอกแต่งลวดลายด้วยลายไทยอย่างเรียบง่าย

อุปกรณ์ประกอบฉาก ประกอบด้วย หมอนสามเหลี่ยม พาน แท่นใหญ่ แท่นเล็ก เชิงเทียน ม่าน

อาวุธขอเสี้ยวขนาดต่าง ๆ



ละครในละคร (ครรภนาฏกะ) ตอนแหวนัง ในเรื่องปิ่นทมิฬสาหรั้ง  
ตัวละครอีหนู (ปลอม) และนางจันทรา (ปลอม) แสดงให้ทางจันทราจำความในอดีตได้



ผู้แสดง

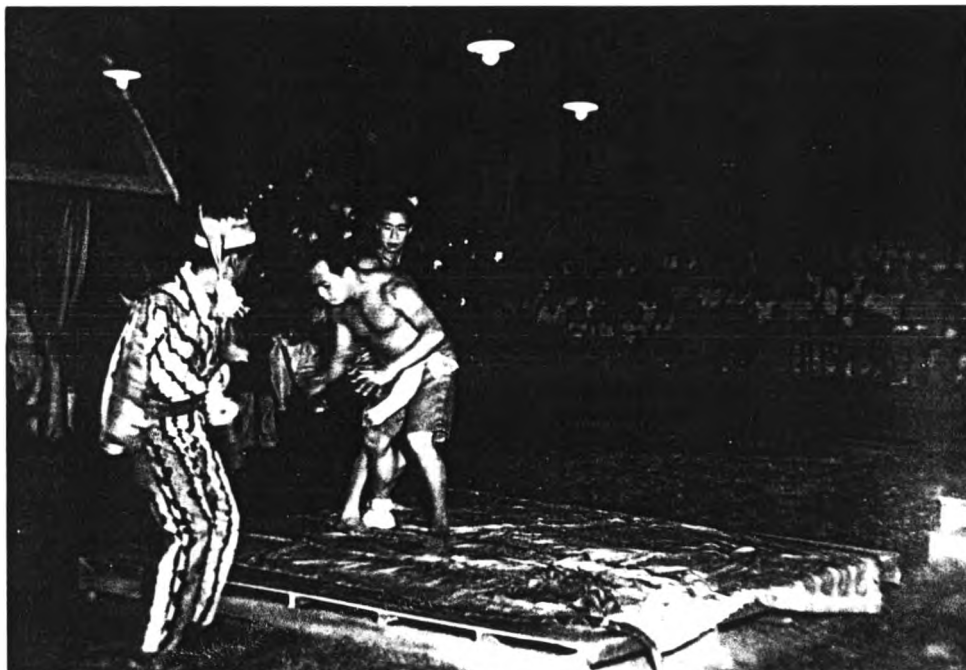
ตรงกลาง จำรูญ หนวดจิม	รับบท ตลก
ด้านหน้า ดอกดิน กัญญามาลย์	รับบท ตลก
ซ้ายมือมีผู้บอกบทอยู่ด้านข้าง คือ มนุ นักร้อง	



ละครพันทาง เรื่อง ปีนหิมีสาหรั่ง

จากซ้ายมือ

จุมพล ปัทมิน	รับบท พี่เลี้ยงอีนุ
สมพงษ์ พงศ์มิตร	รับบท พี่เลี้ยงอีนุ
อาคม สาขากรม	รับบท อีนุ
จำรูญ หนวดจิม	รับบท พี่เลี้ยงอีนุ
สวาง ทรัพย์สำราญ	รับบท พี่เลี้ยงอีนุ



### ละครพูดเรื่อง ตามใจท่าน

ขณะออร์ลันโด (อาคม สายาคม) ทำการแข่งขันมวยปล้ำ  
หน้าพระที่นั่ง และชนะชาร์ลนักมวยปล้ำฝีมือดีประจำสำนัก

ซ้ายมือชุดลายคือดัชส์โตนตลกประจำสำนัก ผู้แสดงคือคุณจำรูญ หนองจิม

เวที สร้างขึ้นจากไม้ ตีกรอบเป็นสี่เหลี่ยม ขนาดใหญ่ เพียงพอกับการแข่งขันมวยปล้ำใช้พรม  
ปูทับเพื่อความสวยงาม

แสง ใช้ไฟโคมห้อยแขวนจากราวลงมา 4-5 ดวง

เสียง มีไมโครโฟนแขวนลงมาใกล้กับผู้แสดง

ผู้ชม นั่งชมอยู่บนบันไดหลังค้ำหนักเป็นชั้น ๆ



รสสุคนธ์ คงกำแหง (นางรอสละลินด์) พระราชทานสร้อยพระศอเป็นรางวัลแก่  
 อาคม สายาคม (ออร์ลันโด) ผู้ชนะแข่งขันมวยปล้ำ ก่อนพระเจ้าเฟรเดริก  
 จะขับไล่ออกจากวัง





ซ้ายมือ จำรูญ หนองจิม รับบท ดัชส์โดน

นั่ง กัณฑ์รี นาคประภา รับบท เซเลีย

ยืน รสสุคนธ์ คงกำแหง รับบท รอสะลินด์

ขณะที่รอสะลินด์ถูกขับออกจากวัง จึงเดินทางมาในป่าอาร์เดินพร้อมกับเซเลียที่  
เดียวและดัชส์โดน ตัวตลกประจำสำนัก



ขณะที่ออร์ลันโดไปพบกับบรอสะลินด์แต่ไม่สามารถจำนางได้ เนื่องจากนางแต่งกายเป็นชายและเปลี่ยนชื่อใหม่ว่า “กานิมิด” และเซเลีย เปลี่ยนชื่อเป็น “เอลิเอนา”



ออร์แลนโดที่เชี่ยวชาญอาหารในป่าอาร์เคน พบเจ้าผู้ครองนครและบริวารจึงชักดาบขู่จะเอา  
 อาหาร แต่เจ้าผู้ครองนครกลับทรงเชื่อเชิญให้ร่วมวงอาหารด้วย  
 เวที แสดงบนสนามหญ้า  
 เสียง ไซ้ไม้เค้แขวนลงมาจากข้างบนระหว่างกลางผู้แสดง  
 ฉาก ไซ้ต้นไม้จริงประกอบโดยรอบไม่มีการสร้างฉาก  
 อุปกรณ์ประกอบฉาก ไซ้โต๊ะและเก้าอี้สร้างจากไม้ไผ่ ใช้อาหาร ผลไม้จริงในการประกอบการ  
 แสดง  
 ผู้ชม นั่งชมบนสนามหญ้า



กานิมิดพาตัวรอสะลินด์มาให้ออร์ลันโดได้สำเร็จ จึงมีการสมรสขึ้นระหว่างรอสะลินด์  
และออร์ลันโด โดยเจ้าผู้ครองนครเป็นผู้จัดพิธีให้  
จากซ้ายมือ

เมืองเริง ปัทมิน

อาคม สายาคม

รสสุคนธ์ ทงกำแหง

กันทรี นาคประภา

สมจิตร ทรัพย์สำรว

ชูศรี มีสมมนต์

รับบท เจ้าผู้ครองนคร

รับบท ออร์ลันโด

รับบท รอสะลินด์

รับบท เซเลีย

การแสดงรำเบ็ดเตล็ด



ภาพงานรำถวายพระพรเนื่องในวันคล้ายวันประสูติของพระเจ้าวรวงศ์เธอ  
พระองค์เจ้าหญิงเฉลิมเขตร์มงคล  
วันที่ 10 มีนาคม 2495

จากภาพ

ซ้ายมือ

ตรงกลางเสื่อลาย

ขวามือมุมล่าง

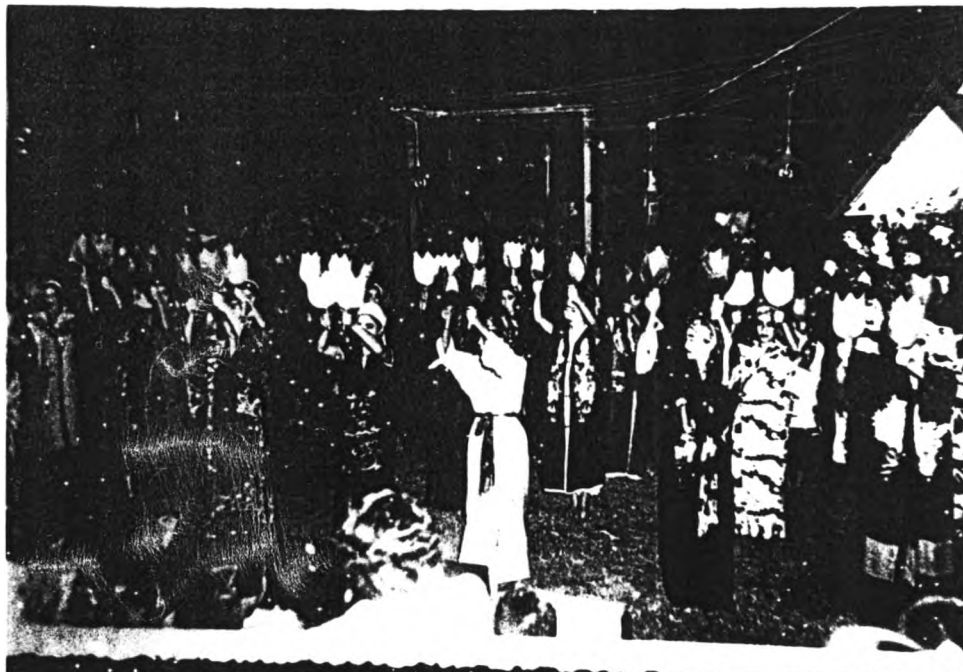
ดอกคิน กัญญาบาลย์

สมพงษ์ พงศ์มิตร

อนงค์ อิศรภักดี



ภาพงานรำถวายพระพรเนื่องในคล้ายวันประสูติของพระเจ้าวรวงศ์เธอ  
 พระองค์เจ้าหญิงเฉลิมเขตร์มงคล  
 วันที่ 10 มีนาคม 2495  
 ภาพรำถวายพระพร



รำถวายพระพรเนื่องในวชิรคล้ายวันประสูติของพระเจ้าวรวงศ์เธอ  
 พระองค์เจ้าหญิงเฉลิมเขตร์มงคล  
 วันที่ 10 มีนาคม 2495

รำถวายพระพรชุดฉุยวันรำโกมเกยไข่แสดงในละครเรื่อง สังข์ศิลป์ชัย

ใช้เวลาในการแสดงประมาณ 30 นาที

จำนวนผู้แสดง 60-80 คน



รำถวายพระพรเนื่องในวันคล้ายวันประสูติของพระเจ้าวรวงศ์เธอ  
พระองค์เจ้าหญิงเฉลิมเขตมณฑล  
วันที่ 10 มีนาคม 2495

ภาพใกล้

วันทนีย์ (วินัส) จารุจินดา



ภาคผนวก ง  
ประวัติผู้ศึกษา

## ประวัติผู้ศึกษา

นางสาวสุภารัตน์ กัลยา เกิดเมื่อวันที่ 22 กันยายน 2516 ณ บ้านเลขที่ 59 บ้านสกุลกัลยา ถนน เลข - ด้านซ้าย ซอย 6 ตำบลเมือง อำเภอเมืองเลย จังหวัดเลย 42000 โทรศัพท์ (042) 834069, 01-9750436, 162-110592



## ประวัติการศึกษา

ปี	ระดับชั้น	สถานศึกษา
2521-2522	อนุบาล 1-2	โรงเรียนอนุบาลเลย อำเภอเมืองเลย จังหวัดเลย
2522-2528	ป. 1-6	โรงเรียนเมืองเลย อำเภอเมืองเลย จังหวัดเลย
2528-2531	ม. 1-3	โปรแกรมวิชา วิทยาศาสตร์ โรงเรียนเลยพิทยาคม อำเภอเมืองเลย จังหวัดเลย
2531-2534	ระดับกลาง 3	สาขาคณตรีไทย (เครื่องสาย) วิทยาลัยนาฏศิลปกาฬสินธุ์ อำเภอเมืองกาฬสินธุ์ จังหวัดกาฬสินธุ์
2534-2537	ค.บ.	สาขาวิชานาฏศิลป์ไทย สถาบันราชภัฏอุดรธานี อำเภอเมืองอุดรธานี จังหวัดอุดรธานี
2538-2540	ศป.ม.	หลักสูตรศิลปกรรมศาสตรมหาบัณฑิต สาขานาฏศิลป์ไทย คณะศิลปกรรมศาสตร์ จุฬาลงกรณ์มหาวิทยาลัย ปีการศึกษา 2538