

บทที่ 5

ผลการวิจัย

ผลการวิจัย

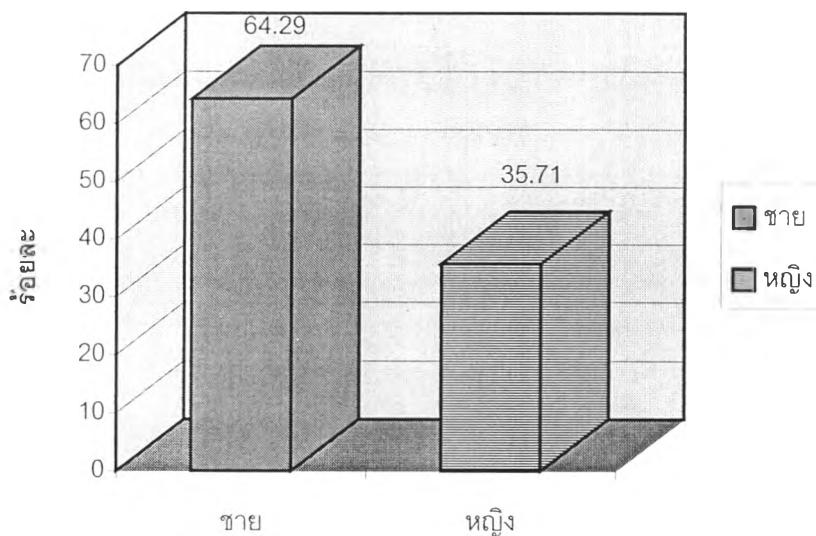
การวิจัยครั้งนี้เป็นการทดลองเปรียบเทียบประสิทธิภาพของการใช้ 10 % PTU lotion กับ base lotion ในการรักษาผู้ป่วย Psoriasis vulgaris นำเสนอผลการวิจัยดังนี้

ส่วนที่ 1 ข้อมูลทั่วไปของกลุ่มตัวอย่าง

ส่วนที่ 2 ผลการทดสอบสมมติฐาน โดยใช้วิธีการทางสถิติ (Paired t-test)

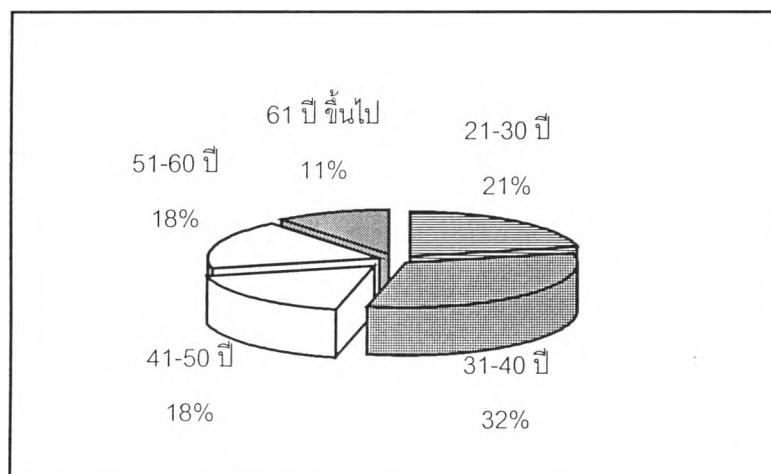
5.1 ข้อมูลทั่วไปของกลุ่มตัวอย่าง

การวิเคราะห์ข้อมูลทั่วไปของกลุ่มตัวอย่างที่นำมาศึกษา ประกอบด้วยรูปที่ 5.1 ถึง รูปที่ 5.4 และตารางที่ 5.1 ถึงตารางที่ 5.5 ดังนี้



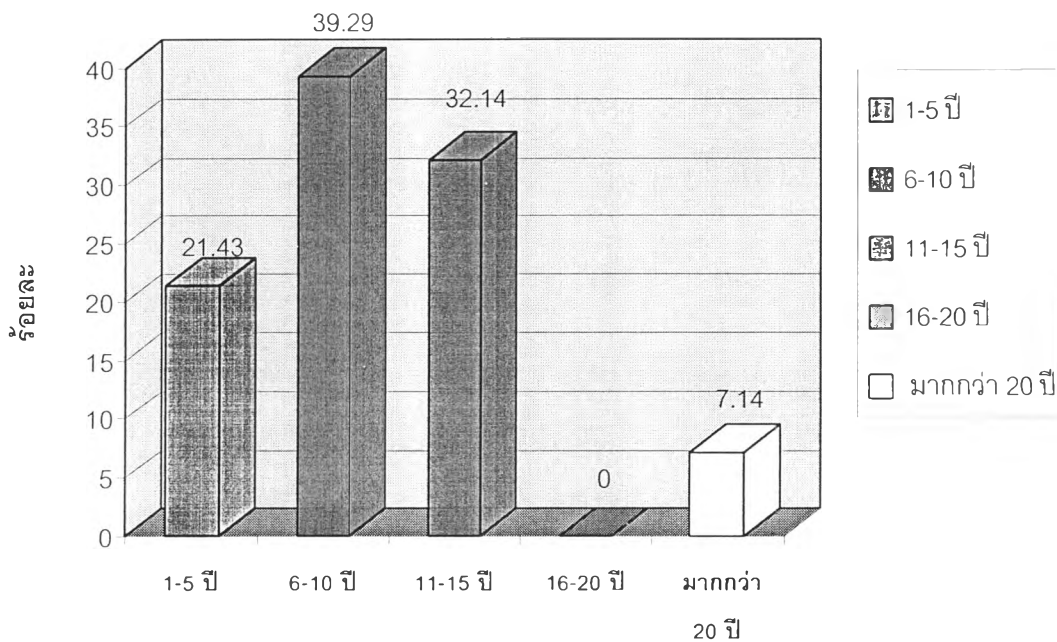
รูปที่ 5.1 แสดงลักษณะของกลุ่มตัวอย่างแยกตามเพศ

จากรูปที่ 5.1 กลุ่มตัวอย่างส่วนใหญ่ร้อยละ 64.3 เป็นเพศชาย



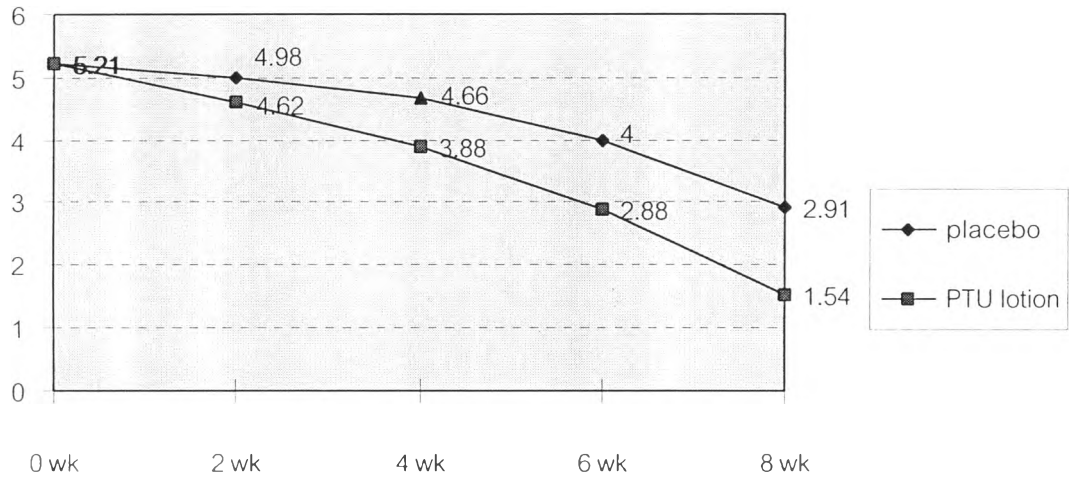
รูปที่ 5.2 แสดงลักษณะของกลุ่มตัวอย่าง จำแนกตามช่วงอายุ

จากรูปที่ 5.2 กลุ่มตัวอย่างร้อยละ 32 มีอายุอยู่ในช่วง 31-40 ปี รองลงมา คือ ช่วงอายุ 21-30 ปี มีร้อยละ 21 กลุ่มตัวอย่างที่มีอายุอยู่ในช่วง 41-50 ปี และ 51-60 ปี มีความถี่เท่ากันคือ ร้อยละ 18 และกลุ่มตัวอย่างที่มีอายุในช่วง 61 ปีขึ้นไป มีร้อยละ 11



รูปที่ 5.3 แสดงระยะเวลาของการป่วยเป็นโรคก่อนมาพบแพทย์

จากรูปที่ 5.3 กลุ่มตัวอย่างร้อยละ 39.29 ป่วยเป็นโรคนี้ประมาณ 6-10 ปี ก่อนมาพบแพทย์ รองลงมา คือ ร้อยละ 32.14 ป่วยเป็นโรคนี้ 11-15 ปี ก่อนมาพบแพทย์ และร้อยละ 21.43 ป่วยเป็นโรคนี้ 1-5 ปี ก่อนมาพบแพทย์ มีเพียงร้อยละ 7.14 ที่ ป่วยเป็นโรคนี้มากกว่า 20 ปีก่อนมาพบแพทย์ หนึ่งในการวิจัยครั้งนี้ ไม่พบกลุ่มตัวอย่างที่ป่วยเป็นโรคนี้ในระหว่าง 16-20 ปี ก่อนมาพบแพทย์



รูปที่ 5.4 แสดงการเปรียบเทียบค่าเฉลี่ยของคะแนน Modified PASI

จากรูปที่ 5.4 ค่าเฉลี่ยของคะแนน Modified PASI ตั้งแต่เริ่มทดลอง แล้วติดตามผลการรักษา จนถึงสัปดาห์ที่ 8 นั้น มีค่าลดลงตามลำดับ โดยที่ค่าเฉลี่ยของคะแนน Modified PASI ของ 10% PTU lotion มีค่าลดลงต่ำกว่าค่าเฉลี่ยของคะแนน Modified PASI ของ lotion base (placebo)

ตารางที่ 5.1 แสดงการประเมินพื้นที่ของการเป็นผื่น (Area) ตามร่างกาย

ผู้ป่วยรายที่	Area
1	4
2	5
3	4
4	3
5	3
6	2
7	5
8	4
9	2
10	4
11	1
12	2
13	5
14	5
15	5
16	5
17	4
18	3
19	3
20	3
21	3
22	3
23	1
24	1
25	2
26	1
27	1
28	2

ตารางที่ 5.2 แสดงการประเมินความแดงของผื่น (Erythema)

	0 week		2 week		4 week		6 week		8 week	
	lotion	10%	lotion	10%	lotion	10%	lotion	10%	lotion	10%
	base	PTU	base	PTU	base	PTU	base	PTU	base	PTU
1	1	1	1	0	1	0	0	0	0	0
2	2	2	2	2	2	2	2	1	1	0
3	2	2	2	2	2	2	2	1	1	0
4	1	1	1	1	1	1	1	1	1	0
5	1	1	1	1	1	1	1	1	1	1
6	1	1	1	1	1	0	1	0	1	0
7	2	2	2	2	2	1	1	0	0	0
8	1	1	1	1	1	1	1	1	1	1
9	1	1	1	1	1	1	1	1	1	1
10	1	1	1	1	1	1	1	1	1	0
11	1	1	1	1	1	1	1	1	1	1
12	2	2	2	2	2	2				
13	2	2	2	2	2	2				
14	1	1	1	1	1	1				
15	3	3	3	3	3	3	3	3		
16	1	1	1	1	1	1				
17	1	1	1	1	1	1				
18	1	1	1	1	1	1				
19	1	1	1	1	1	1	1	1		
20	2	2	2	2	2	2	2	2	1	2
21	2	2	3	3	3	3	3	3		
22	1	1	2	2	2	2	3	3	2	2
23	2	2	2	2	2	2	2	2	2	2
24	2	2	2	2	2	2	2	2	2	2
25	2	2	2	2	2	2	2	2	2	2
26	1	1	1	1	1	1	1	1	1	1
27	1	1	1	1	0	0				
28	1	1	1	1						

ตารางที่ 5.3 แสดงการประเมินความลึกของผืน (Infiltration)

	0 week		2 week		4 week		6 week		8 week	
	lotion	10%	lotion	10%	lotion	10%	lotion	10%	lotion	10%
	base	PTU	base	PTU	base	PTU	base	PTU	base	PTU
1	4	4	4	2	3	1	2	0	2	0
2	4	4	4	4	4	3	3	2	2	1
3	4	4	4	4	4	3	4	2	3	1
4	3	3	3	3	3	3	3	2	3	2
5	4	4	4	4	4	4	3	2	3	2
6	4	4	4	2	3	1	2	0	2	0
7	3	3	3	3	3	2	2	1	1	0
8	4	4	4	4	4	3	4	2	3	2
9	4	4	4	4	4	3	4	3	4	3
10	3	3	3	3	3	1	2	0	2	0
11	3	3	3	3	3	3	3	2	3	1
12	4	4	4	4						
13	3	3	3	3						
14	4	4	2	2						
15	4	4	4	4	4	3	4	4		
16	3	3	3	3	3	3				
17	3	3	3	3	3	3				
18	4	4	4	4	4	4				
19	4	4	4	4	4	4	2	4		
20	3	3	3	3	3	3	2	2	1	2
21	3	3	3	2	3	2	3	3		
22	2	2	2	2	1	2	2	2	1	1
23	4	4	3	3	3	3	3	3	3	3
24	4	4	4	3	3	3	3	2	3	1
25	3	3	2	2	2	2	2	2	2	2
26	4	4	4	4	3	3	3	3	3	3
27	4	4	2	2	0	0				
28	4	4	4	4						

ตารางที่ 5.4 แสดงการประเมินปริมาณสะเก็ดของผื่น (Desquamation)

	0 week		2 week		4 week		6 week		8 week	
	lotion	10%	lotion	10%	lotion	10%	lotion	10%	lotion	10%
	base	PTU	base	PTU	base	PTU	base	PTU	base	PTU
1	4	4	4	2	3	1	2	0	2	0
2	4	4	4	4	4	3	3	2	2	1
3	4	4	4	4	4	3	3	2	3	1
4	4	4	4	4	4	3	3	2	3	1
5	4	4	4	3	4	3	3	2	3	2
6	4	4	3	2	2	0	2	0	1	0
7	3	3	3	2	2	1	2	1	1	0
8	4	4	4	4	4	3	3	2	3	1
9	3	3	3	3	3	2	3	2	3	2
10	3	3	3	3	2	1	1	0	1	0
11	3	3	4	3	3	2	3	1	3	0
12	4	4	4	4						
13	3	3	3	2						
14	4	4	3	2						
15	3	3	3	3	3	2	3	3		
16	3	3	3	3	3	3				
17	3	3	3	3	4	3				
18	4	4	4	4	4	4				
19	4	4	3	3	3	3	2	3		
20	3	3	3	3	3	3	2	2	0	1
21	3	3	1	1	1	1	2	2		
22	2	2	2	2	1	2	1	1	1	1
23	4	4	3	3	3	3	3	3	3	3
24	4	4	4	3	3	2	3	2	3	1
25	3	3	2	2	2	2	2	2	2	2
26	4	4	4	4	3	3	3	3	3	3
27	4	4	2	2	0	0				
28	4	4	4	4						

ตารางที่ 5.5 แสดงค่าคะแนน Modified PASI

	0 week		2 week		4 week		6 week		8 week	
	lotion	10%	lotion	10%	lotion	10%	lotionb	10%	lotion	10%
	base	PTU	base	PTU	base	PTU	ase	PTU	base	PTU
1	7.2	7.2	5.6	1.6	5.6	1.6	3.2	0	3.2	0
2	10	10	10	10	10	8	8	5	5	2
3	8	8	8	8	8	6.4	7.2	3.2	5.6	1.6
4	4.8	4.8	4.8	4.8	4.8	4.8	4.2	3	4.2	1.8
5	5.4	5.4	5.4	4.8	5.4	4.8	4.2	3	4.2	3
6	3.6	3.6	3.2	2	2.4	0.4	2	0	1.2	0
7	8	8	8	7	7	4	5	2	2	0
8	7.2	7.2	7.2	7.2	7.2	5.6	6.4	4	5.6	3.2
9	3.2	3.2	3.2	3.2	3.2	2.4	3.2	2.4	3.2	2.4
10	5.6	5.6	5.6	5.6	4.8	2.4	3.2	0.8	3.2	0
11	1.4	1.4	1.6	1.4	1.4	1.2	1.4	0.8	1.4	0.4
12	4	4	4	4						
13	8	8	7	8						
14	9	9	8	5						
15	10	10	10	10	10	10	10	10		
16	7	7	7	7	7	7				
17	5.6	5.6	5.6	5.6	6.4	5.6				
18	5.4	5.4	5.4	5.4	5.4	5.4				
19	5.4	5.4	4.8	4.8	4.8	4.8	3	4.8		
20	4.8	4.8	4.8	4.8	4.8	4.8	3.6	3.6	1.2	3
21	4.8	4.8	4.2	3.6	4.2	3.6	4.8	4.8		
22	3	3	3.6	3.6	2.4	3.6	3.6	3.6	2.4	2.4
23	2	2	1.6	1.6	1.6	1.6	1.6	1.6	1.6	1.6
24	2	2	2	1.6	1.6	1.4	1.6	1.2	1.6	1
25	3.2	3.2	2.4	2.4	2.4	2.4	2.4	2.4	2.4	2.4
26	1.8	1.8	1.8	1.8	1.4	1.4	1.4	1.4	1.4	1.4
27	1.8	1.8	1	1	0	0				
28	3.6	3.6	3.6	3.6						
Means	5.21	5.21	4.98	4.62	4.66	3.88	4.00	2.88	2.91	1.54
SD	2.54	2.54	2.50	2.56	2.72	2.52	2.35	2.27	1.53	1.14

5.2 ผลการทดสอบสมมติฐาน

ผลการทดสอบสมมติฐานประกอบด้วยตารางที่ 5.6 ถึงตารางที่ 5.9 ดังนี้

ตารางที่ 5.6 ผลการทดสอบความแตกต่างระหว่างค่าเฉลี่ยของคะแนน Modified PASI เมื่อใช้ 10% PTU lotion และ base lotion เมื่อติดตามผลการรักษาเป็นเวลา 2 สัปดาห์

ยา	Number of pairs	Corr	2-tail Sig	Mean	SD	SE of Mean
lotion base				4.9786	2.498	.472
	21	.926	.000			
10% PTU lotion				4.6214	2.565	.485

Paired Differences						
Mean	SD	SE of Mean	t-value	df	2-tail Sig	
.3571	.977	.185	1.93	27	.064	

จากตารางที่ 5.6 จะเห็นได้ว่า เมื่อติดตามผลการรักษาเป็นเวลา 2 สัปดาห์ ค่าเฉลี่ยของคะแนน Modified PASI ของ lesion ที่รักษาด้วย 10% PTU lotion มีค่าน้อยกว่าค่าเฉลี่ยของคะแนน Modified PASI ของ lesion ที่รักษาด้วย lotion base และเมื่อทดสอบความแตกต่างของค่าเฉลี่ยดังกล่าว พบว่าแตกต่างกันอย่างไม่มีนัยสำคัญทางสถิติที่ระดับ .01



ตารางที่ 5.7 ผลการทดสอบความแตกต่างระหว่างค่าเฉลี่ยของคะแนน Modified PASI เมื่อใช้ 10% PTU lotion และ base lotion เมื่อติดตามผลการรักษาเป็นเวลา 4 สัปดาห์

ยา	Number of pairs	Corr	2-tail Sig	Mean	SD	SE of Mean
Mean						
lotion base				4.6583	2.719	.555
	24	.898	.000			
10% PTU lotion				3.8833	2.519	.514
Paired Differences						
Mean	SD	SE of Mean	t-value	df	2-tail Sig	
.7750	1.198	.244	3.17	23	.004	

จากตารางที่ 5.7 จะเห็นได้ว่า เมื่อติดตามผลการรักษาเป็นเวลา 4 สัปดาห์ ค่าเฉลี่ยของคะแนน Modified PASI ของ lesion ที่รักษาด้วย 10% PTU lotion มีค่าน้อยกว่าค่าเฉลี่ยของคะแนน Modified PASI ของ lesion ที่รักษาด้วย lotion base และเมื่อทดสอบความแตกต่างของค่าเฉลี่ยดังกล่าว พบว่าแตกต่างกันอย่างมีนัยสำคัญทางสถิติที่ระดับ .01

ตารางที่ 5.8 ผลการทดสอบความแตกต่างระหว่างค่าเฉลี่ยของคะแนน Modified PASI เมื่อใช้ 10% PTU lotion และ base lotion เมื่อติดตามผลการรักษาเป็นเวลา 6 สัปดาห์

ยา	Number of pairs	Corr	2-tail Sig	Mean	SD	SE of Mean
lotion base				4.0000	2.346	.525
	20	.793	.000			
10% PTU lotion				2.8800	2.72	.508
Paired Differences						
Mean	SD	SE of Mean	t-value	df	2-tail Sig	
1.1200	1.486	.332	3.37	19	.003	

จากตารางที่ 5.8 จะเห็นได้ว่า เมื่อติดตามผลการรักษาเป็นเวลา 6 สัปดาห์ ค่าเฉลี่ยของคะแนน Modified PASI ของ lesion ที่รักษาด้วย 10% PTU lotion มีค่าน้อยกว่าค่าเฉลี่ยของคะแนน Modified PASI ของ lesion ที่รักษาด้วย lotion base และเมื่อทดสอบความแตกต่างของค่าเฉลี่ยดังกล่าว พบว่าแตกต่างกันอย่างมีนัยสำคัญทางสถิติที่ระดับ .01

ตารางที่ 5.9 ผลการทดสอบความแตกต่างระหว่างค่าเฉลี่ยของคะแนน Modified PASI เมื่อใช้ 10% PTU lotion และ base lotion เมื่อติดตามผลการรักษาเป็นเวลา 8 สัปดาห์

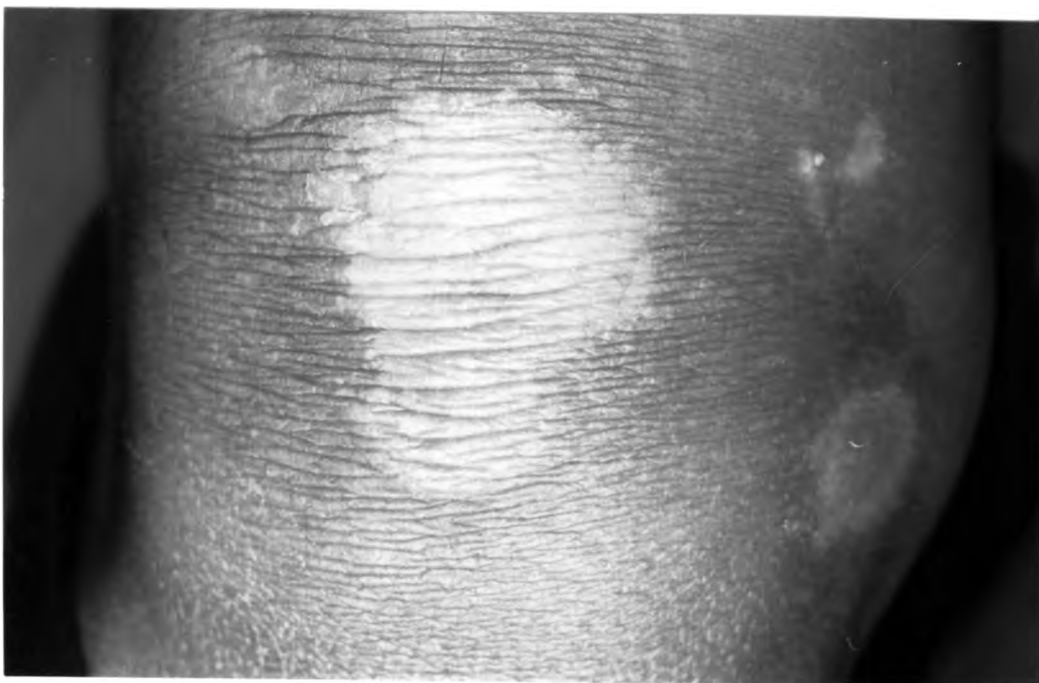
ยา	Number of pairs	Corr	2-tail Sig	Mean	SD	SE of Mean
lotion base				2.9059	1.533	.372
	17	.373	.140			
10% PTU lotion				1.5412	1.135	.275

Paired Differences						
Mean	SD	SE of Mean	t-value	df	2-tail Sig	
1.3647	1.530	.371	3.68	16	.002	

จากตารางที่ 5.9 จะเห็นได้ว่า เมื่อติดตามผลการรักษาเป็นเวลา 8 สัปดาห์ ค่าเฉลี่ยของคะแนน Modified PASI ของ lesion ที่รักษาด้วย 10% PTU lotion มีค่าน้อยกว่าค่าเฉลี่ยของคะแนน Modified PASI ของ lesion ที่รักษาด้วย lotion base และเมื่อทดสอบความแตกต่างของค่าเฉลี่ยดังกล่าว พบว่าแตกต่างกันอย่างมีนัยสำคัญทางสถิติที่ระดับ .01



ภาพที่ 5.1 ผู้ป่วยรายที่ 7 เมื่อทา 10% PTU ได้ 4 สัปดาห์



ภาพที่ 5.2 ผู้ป่วยรายที่ 7 เมื่อทา 10% PTU ได้ 8 สัปดาห์



ภาพที่ 5.3 ผู้ป่วยรายที่ 10 เมื่อเริ่มต้น



ภาพที่ 5.4 ผู้ป่วยรายที่ 10 เมื่อทา 10% PTU ได้ 4 สัปดาห์



ภาพที่ 5.5 ผู้ป่วยรายที่ 10 เมื่อทา 10% PTU ได้ 8 สัปดาห์



ภาพที่ 5.6 ผู้ป่วยรายที่ 3 เมื่อเริ่มต้น (ขาซ้าย)



ภาพที่ 5.7 ผู้ป่วยรายที่ 3 เมื่อเริ่มต้น (ชาขวา)



ภาพที่ 5.8 ผู้ป่วยรายที่ 3 เมื่อทายาได้ 8 สัปดาห์



ภาพที่ 5.9 ผู้ป่วยรายที่ 3 เมื่อทา 10% PTU ได้ 8 สัปดาห์ (ชาชาย)