

บทที่ 3

วิธีดำเนินการวิจัย

รูปแบบการวิจัย

การศึกษาค้นคว้าครั้งนี้เป็นการศึกษาเชิงพรรณนาแบบตัดขวาง ณ จุดเวลาใดเวลาหนึ่ง (Crosssectional descriptive study) เพื่อศึกษาความรู้ ทักษะ และพฤติกรรมเกี่ยวกับการบริโภคโลหิตของ พระภิกษุจากวัดในพุทธศาสนาในกรุงเทพมหานคร

ประชากรและตัวอย่าง

ประชากรศึกษา คือพระภิกษุจากวัดในพุทธศาสนาในกรุงเทพมหานคร (32) จำนวน 435 วัด โดยมีพระภิกษุสงฆ์จำนวน 21,706 รูป

ตัวอย่าง คือพระภิกษุจากวัดในพุทธศาสนาในกรุงเทพมหานครซึ่งสุ่มได้โดยวิธี สุ่มตัวอย่างแบบหลายขั้นตอน (Multistage cluster sampling) โดยสุ่มตัวอย่างจำนวน 2,120 รูปจากวัด 60 แห่ง โดยมีขั้นตอนการสุ่มตัวอย่างดังนี้

1. หากรอบกลุ่มประชากรเป้าหมาย คือจำนวนวัด และจำนวนพระภิกษุในกรุงเทพมหานคร

2. หาขนาดกลุ่มตัวอย่าง โดยคำนวณจากสูตร $n = z^2 pq / d^2$ (33)

n = จำนวนตัวอย่าง

Z = ค่า Z จากตาราง เมื่อ $\alpha = 0.05$ มีค่า = 1.96

p = อัตราการบริโภคโลหิต ในปีพ.ศ. 2536 ของพระภิกษุ

$$= \frac{\text{พระภิกษุที่บริโภคโลหิต}}{\text{พระภิกษุในกรุงเทพฯ}} \times 100 = \frac{3455}{21,706} \times 100 = 0.16$$

q = $1 - p = 0.84$

d = ค่าความคลาดเคลื่อนที่จะพบผู้บริจาดโลหิต กำหนดที่ 10 % = 0.1

$$= 0.1 \times p = 0.016$$

$$\text{แทนค่าสูตร } n = \frac{(1.96)^2 \times (0.16) \times (0.84)}{(0.016)^2} = 2,017 \text{ รูป}$$

เพื่อเป็นการตรวจสอบหรือผู้ที่ไม่ให้ความร่วมมือในการตอบแบบสอบถาม ผู้วิจัยจึงเพิ่มขนาดตัวอย่างให้มากขึ้น ประมาณ 5 % ดังนั้นจะใช้ขนาดตัวอย่างประมาณ 2,120 รูป

3. เทคนิคการเลือกตัวอย่าง

ผู้วิจัยได้ดำเนินการสุ่มตัวอย่างด้วยวิธี สุ่มตัวอย่างแบบหลายขั้นตอน (Multistage cluster sampling) โดยมีขั้นตอนดังนี้

3.1 กรุงเทพมหานครมีพระภิกษุทั้งหมดจำนวน 21,706 รูป (32)

กรุงเทพมหานครแบ่งการปกครองออกเป็น 38 เขต สามารถแบ่งพื้นที่ตามการแบ่งของสำนักผังเมือง ออกเป็น 3 ส่วน คือ กรุงเทพมหานครชั้นใน มี 14 เขต ชั้นกลางมี 17 เขต และชั้นนอก มี 7 เขต

3.2 สุ่มเลือกเขตในชั้นของกรุงเทพมหานคร

โดยการสุ่มตัวอย่างแบบง่าย (Simple random sampling) สุ่มร้อยละ 15 โดย

กรุงเทพมหานครชั้นใน มี 14 เขต สุ่มได้ 2 เขต คือ เขตพระนคร และ เขตสัมพันธวงศ์
 กรุงเทพมหานครชั้นกลาง มี 17 เขต สุ่มได้ 2 เขต คือ เขตภาษีเจริญ และ เขตพระโขนง
 กรุงเทพมหานครชั้นนอก มี 7 เขต สุ่มได้ 1 เขต คือ เขตมีนบุรี

3.3 เขตที่สุ่มได้แบ่งเป็นแขวง สุ่มแขวงจากแต่ละเขตที่สุ่มได้ร้อยละ 50 ได้ดังนี้

เขตพระนคร มี 11 แขวง สุ่มได้ 8 แขวงคือ

แขวงพระบรมมหาราชวัง	แขวงเสาชิงช้า
แขวงบางขุนพรหม	แขวงสามพระยา
แขวงบ้านพานถม	แขวงชนะสงคราม
แขวงบวรนิเวศ	แขวงวัดราชบพิตร

เขตสัมพันธวงศ์ มี 3 แขวง ได้ทั้ง 3 แขวงคือ

แขวงสัมพันธวงศ์	แขวงจักรวรรดิ
แขวงตลาดน้อย	

เขตภาษีเจริญมี 7 แขวง สุ่มได้ 3 แขวงคือ

แขวงปากคลองภาษีเจริญ	แขวง บางหว้า
แขวงบางไผ่	

เขตพระโขนง มี 2 แขวง ได้ทั้ง 2 แขวง คือ

แขวงบางจาก	แขวงบางนา
------------	-----------

เขตมีนบุรี มี 6 แขวง สุ่มได้ 5 แขวงคือ

แขวงมีนบุรี	แขวงสามวาตะวันตก
แขวงสามวาตะวันออก	แขวงทรายกองดิน
แขวงบางชัน	

3.4 ประชากรตัวอย่าง คือพระภิกษุทุกรูปในวัดที่ตั้งอยู่ในแขวงที่สุ่มตัวอย่าง ได้ตั้งนี้ กรุงเทพมหานคร

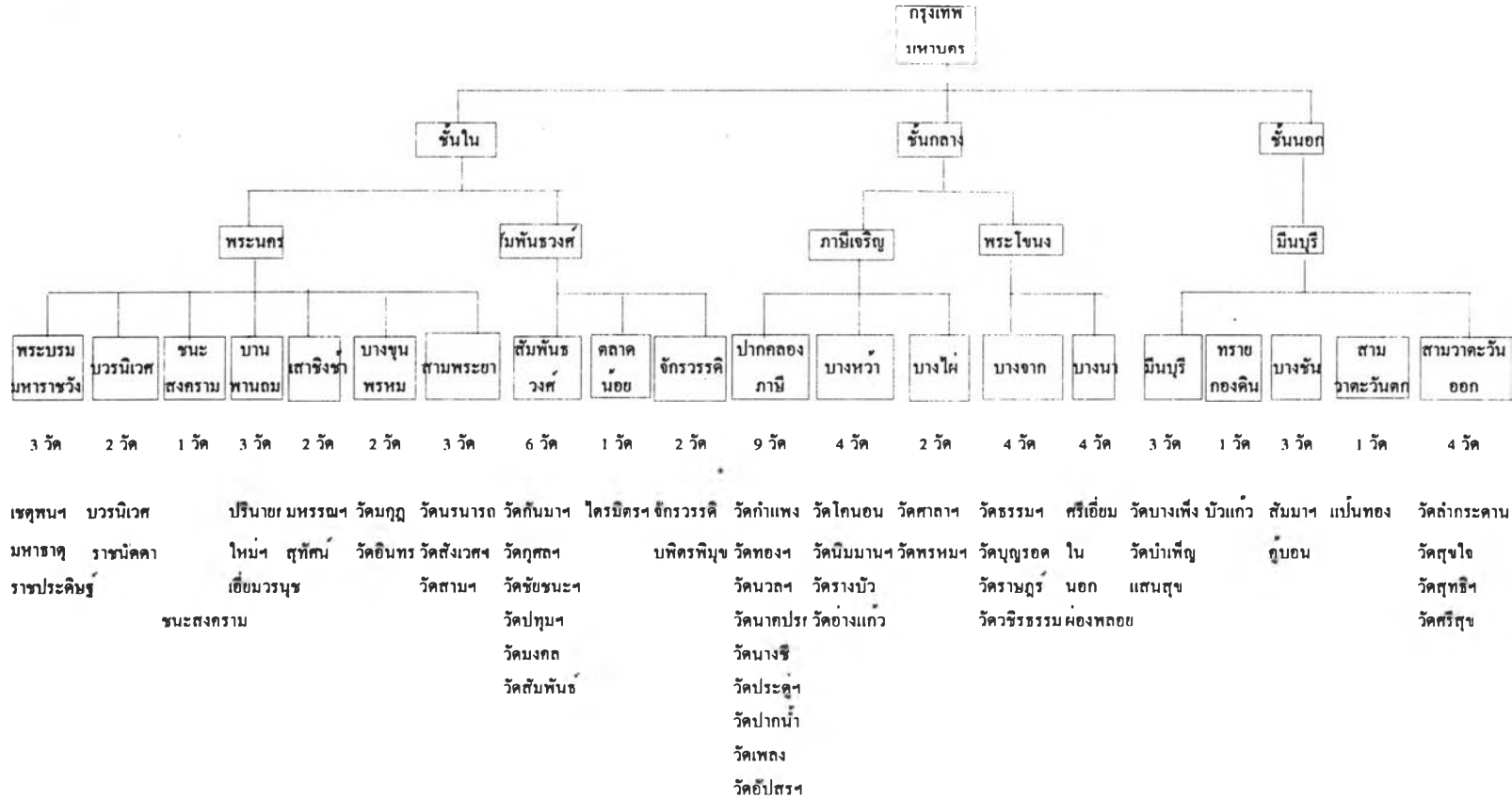
1. เขตพระนคร แขวงพระบรมมหาราชวัง มี 3 วัด ได้แก่
 วัดเชตุพนวิมลมังคลาราม (100), วัดมหาธาตุยุวราชรังสฤษฎิ์ (220),
 และวัดราชประดิษฐสถิตมหาสีมาราม (30)
 แขวงเสาชิงช้า มี 2 วัด ได้แก่ วัดมหรณพาราม (20)
 แขวงราชบพิธ มี 1 วัด ได้แก่ วัดสุทัศน์เทพวราราม (30)
 แขวงบางขุนพรหม มี 2 วัด ได้แก่ วัดมกุฏกษัตริยาราม (40),
 วัดอินทรวิหาร (30)
 แขวงสามพระยา มี 3 วัด ได้แก่ วัดนรนาถสุนทริการาม (35),
 วัดสังเวชวิศยาราม (20) และ วัดสามพระยา (10)
 แขวงบ้านพานถม มี 3 วัด ได้แก่ วัดเอี่ยมวรนุช (20),
 วัดปรินายก (25) และ วัดใหม่อมตรส (25)
 แขวงชนะสงคราม มี 1 วัด ได้แก่ วัดชนะสงคราม (50)
 แขวงบวรนิเวศ มี 2 วัด ได้แก่ วัดราชนัดดาราม (10), วัดบวรนิเวศ (40)
 2. เขตสัมพันธวงศ์ แขวงสัมพันธวงศ์ มี 6 วัด ได้แก่ วัดกันมาตุยาราม (17),
 วัดกุศลสมาคร (4), วัดชัยชนะสงคราม (17), วัดปทุมคงคา (70),
 วัดมงคลสมาคม (4), วัดสัมพันธวงศ์ (30)
 แขวงจักรวรรดิ มี 2 วัด ได้แก่ วัดจักรวรรดิ (60), วัดบพิตรพิมุข (20)
 แขวงตลาดน้อย มี 1 วัด ได้แก่ วัดไตรมิตร (25)
- ๕
1. เขตภาษีเจริญ แขวงปากคลองภาษีเจริญ มี 9 วัด ได้แก่ วัดกำแพง (10),
 วัดทองศาลางาม (20), วัดนวลนรดิศ (25), วัดนาครปรก(40),
 วัดนางชี (30), วัดประดู่บางจาก(30), วัดปากน้ำ (200),
 วัดเพลง (10) และ วัดอัปสรสวรรค์ (40)
 แขวงบางหว้า มี 4 วัด ได้แก่ วัดโคกนอน (20), วัดนิมมานรดี (80),
 วัดรางบัว (10) และ วัดอ่างแก้ว (25)
 แขวงบางไผ่ มี 2 วัด ได้แก่ วัดพรหมสุวรรณสามัคคี (28) และ
 วัดศาลาแดง (80)
 2. เขตพระโขนง แขวงบางจาก มี 4 วัด ได้แก่ วัดธรรมมงคลเถาบุญนนทวิหาร (60),
 วัดบุญรอดธรรมาราม(15), วัดราษฎร์ศรัทธาธรรม (18) และ
 วัดวชิรธรรมสาธิต (25)

2. เขตพระโขนง แขวงบางนา มี 4 วัด ได้แก่ วัดศรีเยี่ยม (18),
วัดม่วงพลอยวิริยาราม (30), วัดบางนานอก (40) และ
วัดบางนาใน (40)

กรุงเทพชั้นนอก

1. เขตมีนบุรี แขวงมีนบุรี มี 3 วัด ได้แก่ วัดบางเพ็งใต้ (25), วัดบำเพ็ญเหนือ (70)
และ วัดแสนสุข (40)
แขวงสามวาตะวันตก มี 1 วัด ได้แก่ วัดเป็นทองโสภาราม (8)
แขวงสามวาตะวันออก มี 4 วัด ได้แก่ วัดลำกะदान (28),
วัดศรีสุขสถาพรราษฎร์ศรัทธาธรรม (17), วัดสุขใจ (20) และ
วัดสุทธิสะอาด (15)
แขวงทรายกองดิน มี 1 วัด ได้แก่ วัดบัวแก้วศรัทธาธรรม (25)
แขวงบางชัน มี 2 วัด ได้แก่ วัดสัมมาชัญญาวาส (15) และ
วัดคูบัวอน (20)

แผนภูมิที่ 2 แสดงเทคนิคการสุ่มตัวอย่าง



เครื่องมือที่ใช้ในการศึกษาวิจัย

เครื่องมือที่ใช้ในการศึกษาวิจัยครั้งนี้ ใช้แบบสอบถาม (Questionnaires) ที่ผู้วิจัยสร้างขึ้นให้มีความสอดคล้องกับวัตถุประสงค์ของการศึกษาซึ่งประกอบด้วย

ตอนที่ 1 ข้อมูลทั่วไปของพระภิกษุ จำนวน 12 ข้อ

ตอนที่ 2 ความรู้ความเข้าใจเกี่ยวกับการบริจาคลิหิต ลักษณะแบบสอบถามเป็นแบบเลือกตอบ 11 ข้อ

ตอนที่ 3 ทักษะความคิดเห็นที่มีต่อการบริจาคลิหิต ลักษณะแบบสอบถามเป็นแบบมาตราส่วนประมาณค่า (Rating scale) 3 ระดับ คือ เห็นด้วย ไม่แน่ใจ ไม่เห็นด้วย จำนวน 10 ข้อ

ตอนที่ 4 พฤติกรรมและประสบการณ์การบริจาคลิหิต จำนวน 22 ข้อ เป็นคำถามรวม 7 ข้อ คำถามเฉพาะผู้เคยบริจาคลิหิต 13 ข้อ และคำถามเฉพาะผู้ไม่เคยบริจาคลิหิต 2 ข้อ

การตรวจสอบคุณภาพของเครื่องมือ

- หาความตรงตามเนื้อหาของแบบสอบถาม (Content validity) โดยนำแบบสอบถามที่สร้างขึ้นไปให้ผู้ทรงคุณวุฒิซึ่งมีประสบการณ์ ความรู้เกี่ยวกับพระภิกษุ และการบริจาคลิหิตตรวจสอบรายละเอียดและพิจารณาหาความครบถ้วนตรงตามเนื้อหาของคำถามทุกข้อ

- นำแบบสอบถามไปทดสอบ (Pre-test) โดยนำไปทดสอบกับพระภิกษุที่มาบริจาคลิหิตที่ศูนย์บริการลิหิตแห่งชาติ สภาภิกษุสงฆ์ไทย ที่ไม่ได้อยู่ในพื้นที่ของกลุ่มตัวอย่างที่จะทำการศึกษาในกรุงเทพมหานครจำนวน 30 ชุด เพื่อตรวจดูข้อบกพร่องและแก้ไขปรับปรุงก่อนนำไปใช้จริง

ระยะเวลาดำเนินการศึกษา

ตั้งแต่เดือน ตุลาคม 2539 ถึง มีนาคม 2540

การรวบรวมข้อมูล

การรวบรวมข้อมูลมีการดำเนินการดังนี้

1. ผู้วิจัยทำหนังสือจากศูนย์บริการโลหิตแห่งชาติ สภากาชาดไทย ถึงวัดต่างๆ ที่เป็นกลุ่มตัวอย่าง ขอความร่วมมือในการเก็บข้อมูล
2. ผู้วิจัยอบรมผู้ช่วยนักวิจัยจำนวน 3 คน เพื่อให้มีความเข้าใจตรงกันในเรื่องการแจกแบบสอบถาม ชี้แจงจำนวนวัดและรายชื่อวัดที่ต้องการ
3. ผู้วิจัยและผู้ช่วยวิจัยดำเนินการเก็บข้อมูลโดยใช้แบบสอบถามที่สร้างขึ้นและผ่านการทดสอบแล้วให้พระภิกษุตอบแบบสอบถามด้วยตนเอง
4. เก็บรวบรวมแบบสอบถามจากวัดต่างๆ ให้ครบถ้วน โดยใช้เวลาแจกและเก็บรวบรวมภายในวัดๆ ละอย่างน้อย 1 สัปดาห์ โดยนัดหมายวัน เวลา ที่มาเก็บแบบสอบถามกับผู้รับผิดชอบในแต่ละวัด
5. แปลข้อมูลที่ได้เป็น นรหัสตามคู่มือลงรหัสที่จัดเตรียมไว้ เพื่อทำการวิเคราะห์และแปลผล

การวิเคราะห์ข้อมูล

ในการวิเคราะห์ข้อมูลใช้สถิติเชิงพรรณนา (Descriptive statistics) และสถิติเชิงอนุมาน (Inferential statistics) โดยใช้โปรแกรมคอมพิวเตอร์สำเร็จรูป SPSS/PC⁺ ดังนี้

1. วิเคราะห์ข้อมูลพื้นฐานทั่วไปของพระภิกษุที่ตอบแบบสอบถาม ได้แก่ อายุ น้ำหนัก นิกาย พรรษา สมณศักดิ์ สังฆาธิการ โรคประจำตัว การจัดกิจกรรมเกี่ยวกับการบริจาคโลหิตในวัด การเข้าร่วมกิจกรรม และการสนับสนุนการบริจาคโลหิตของเจ้าอาวาส โดยการแจกแจงความถี่ หาค่าร้อยละ ค่าเฉลี่ย ค่าเบี่ยงเบนมาตรฐาน และฐานนิยม แล้วนำเสนอในรูปแบบตาราง
2. วิเคราะห์ความรู้และทัศนคติของพระภิกษุ เกี่ยวกับการบริจาคโลหิตจากแบบสอบถาม ความรู้ 11 ข้อและแบบสอบถามทัศนคติ 10 ข้อ โดยพิจารณารายละเอียดของความรู้และทัศนคติแต่ละข้อ โดยแจกแจงความถี่และร้อยละ โดยในส่วนของแบบวัดทัศนคติให้คะแนนตามวิธีของ Likert อีกด้วยดังนี้

คำถามเชิงบวก		คำถามเชิงลบ	
เห็นด้วย	ให้คะแนน = 3	เห็นด้วย	ให้คะแนน = 1
ไม่แน่ใจ	ให้คะแนน = 2	ไม่แน่ใจ	ให้คะแนน = 2
ไม่เห็นด้วย	ให้คะแนน = 1	ไม่เห็นด้วย	ให้คะแนน = 3

จากนั้นนำมาคำนวณหาค่าเฉลี่ย แล้วเปรียบเทียบกับระดับทัศนคติ ดังนี้

ระดับคะแนนเฉลี่ย 1.00 - 1.49 มีทัศนคติอยู่ในระดับต่ำ

ระดับคะแนนเฉลี่ย 1.50 - 2.49 มีทัศนคติอยู่ในระดับปานกลาง

ระดับคะแนนเฉลี่ย 2.50 - 3.00 มีทัศนคติอยู่ในระดับสูง

แล้วนำระดับคะแนนทัศนคติเฉลี่ยที่ได้ไปทดสอบหาความแตกต่างกันระหว่างพื้นที่ในแต่ละเขตที่วัดตั้งอยู่ และทดสอบความสัมพันธ์กับพฤติกรรมการบริจาคโลหิตโดยใช้ chi-square test

3 . วิเคราะห์หาความสัมพันธ์ระหว่างตัวแปรต่างๆแต่ละตัวกับพฤติกรรมการบริจาคโลหิตของพระภิกษุโดยใช้ chi-square test