

## บทที่ 4

### ผลการวิเคราะห์ข้อมูล

การวิจัยครั้งนี้ เป็นการวิจัยเพื่อศึกษาลักษณะตัวเชื่อมโยงที่มีผลต่อการเลือกเว็บไซต์การศึกษาของนิสิตนักศึกษามหาวิทยาลัย ที่มีแบบการคิดต่างกันผู้วิจัยได้แบ่งผลการวิจัยออกเป็น 3 ตอน ดังนี้ คือ

**ตอนที่ 1** แสดงการได้มาของ ลักษณะตัวเชื่อมโยง ซึ่งแบ่งเป็นตาราง 2 ตารางดังนี้

1. ตารางสรุปลักษณะตัวเชื่อมโยงจากผู้เชี่ยวชาญที่มีประสบการณ์ในการผลิตเว็บไซต์ หรือสอน หรือเขียนเอกสารหรือตำราที่เกี่ยวกับเว็บไซต์ 8 ท่าน
2. ตารางสรุปลักษณะตัวเชื่อมโยงจากผู้เชี่ยวชาญเว็บไซต์ หรือสอน หรือเขียนเอกสาร ตำราเกี่ยวกับเว็บและผู้เชี่ยวชาญด้านศิลปะ จำนวน 5 ท่าน

**ตอนที่ 2** แสดงผลการวิเคราะห์ข้อมูล ซึ่งได้แบ่งออกเป็นตาราง 5 กลุ่ม ดังนี้คือ

1. การเปรียบเทียบการเลือกลักษณะตัวเชื่อมโยง
  - 1.1 เปรียบเทียบลักษณะการเลือกตัวเชื่อมโยงระหว่าง ภาพกับปุ่ม
  - 1.2 เปรียบเทียบลักษณะการเลือกตัวเชื่อมโยงระหว่าง กราฟิกกับปุ่ม
  - 1.3 เปรียบเทียบลักษณะการเลือกตัวเชื่อมโยงระหว่าง ข้อความกับปุ่ม
  - 1.4 เปรียบเทียบลักษณะการเลือกตัวเชื่อมโยงระหว่าง ข้อความกับกราฟิก
  - 1.5 เปรียบเทียบลักษณะการเลือกตัวเชื่อมโยงระหว่าง ข้อความกับภาพ
  - 1.6 เปรียบเทียบลักษณะการเลือกตัวเชื่อมโยงระหว่าง กราฟิกกับภาพ
2. การเลือกลักษณะตัวเชื่อมโยงแบบปุ่ม
  - 2.1 การเลือกลักษณะตัวเชื่อมโยงแบบปุ่มและสีร้อน-เย็น
  - 2.2 การเลือกลักษณะตัวเชื่อมโยงแบบปุ่มและตำแหน่งบน-ล่าง
  - 2.3 การเลือกลักษณะตัวเชื่อมโยงแบบปุ่มและตำแหน่งซ้าย-ขวา
  - 2.4 การเลือกลักษณะตัวเชื่อมโยงแบบปุ่มและขนาดใหญ่-เล็ก
3. การเลือกลักษณะตัวเชื่อมโยงแบบกราฟิก
  - 3.1 การเลือกลักษณะตัวเชื่อมโยงแบบกราฟิกและสีร้อน-เย็น
  - 3.2 การเลือกลักษณะตัวเชื่อมโยงแบบกราฟิกและตำแหน่งบน-ล่าง
  - 3.3 การเลือกลักษณะตัวเชื่อมโยงแบบกราฟิกและตำแหน่งซ้าย-ขวา
  - 3.4 การเลือกลักษณะตัวเชื่อมโยงแบบกราฟิกและขนาดใหญ่-เล็ก
4. การเลือกลักษณะตัวเชื่อมโยงแบบภาพ

- 4.1 การเลือกลักษณะตัวเชื่อมโยงแบบภาพและสีร้อน-เย็น
- 4.2 การเลือกลักษณะตัวเชื่อมโยงแบบภาพและตำแหน่งบน-ล่าง
- 4.3 การเลือกลักษณะตัวเชื่อมโยงแบบภาพและตำแหน่งซ้าย-ขวา
- 4.4 การเลือกลักษณะตัวเชื่อมโยงแบบภาพและขนาดใหญ่-เล็ก

#### 5. การเลือกลักษณะตัวเชื่อมโยงแบบข้อความ

- 5.1 การเลือกลักษณะตัวเชื่อมโยงแบบข้อความและสีร้อน-เย็น
- 5.2 การเลือกลักษณะตัวเชื่อมโยงแบบข้อความและตำแหน่งบน-ล่าง
- 5.3 การเลือกลักษณะตัวเชื่อมโยงแบบข้อความและตำแหน่งซ้าย-ขวา
- 5.4 การเลือกลักษณะตัวเชื่อมโยงแบบข้อความและขนาดใหญ่-เล็ก

ในส่วนของทวิวิเคราะห์ข้อมูลผู้วิจัยนำเสนอข้อมูลในรูปแบบตารางแสดงค่า ร้อยละ ซึ่งในแต่ละข้อย่อย ประกอบไปด้วย 3 ตาราง คือ

1. แบบการคิดต่างๆ กับการเลือกลักษณะตัวเชื่อมโยง
2. แบบการคิดต่างๆ กับการเลือกลักษณะตัวเชื่อมโยงเฉพาะ
3. แบบการคิดต่างๆ กับเหตุผลในการเลือกลักษณะตัวเชื่อมโยง

ผู้วิจัยได้นำข้อมูลที่ได้นำวิเคราะห์ข้อมูลโดยสถิติที่ใช้คือ ค่าร้อยละ และ เปรียบเทียบการเลือกลักษณะตัวเชื่อมโยงและเหตุผลในการเลือกลักษณะตัวเชื่อมโยงของแบบการคิดต่างๆ ด้วยการทดสอบค่า Pearson Chi-Squire Test ที่ระดับนัยสำคัญ 0.05

ตอนที่ 3 แสดงผลการเลือกลักษณะตัวเชื่อมโยงและเหตุผลของการเลือกโดยภาพรวมโดย จะนำเสนอเป็นตาราง ดังนี้

- 3.1 ตารางเปรียบเทียบการเลือกลักษณะตัวเชื่อมโยงระหว่าง ปุ่ม กราฟิก ภาพ และ ข้อความ
- 3.2 ตารางเปรียบเทียบการเลือกลักษณะตัวเชื่อมโยงแบบ ปุ่ม กราฟิก ภาพ และ ข้อความ กับสี ร้อน-เย็น ตำแหน่งบน-ล่าง ตำแหน่งซ้าย-ขวา ขนาดใหญ่-เล็ก
- 3.3 ตารางเปรียบเทียบการเลือกลักษณะตัวเชื่อมโยงแบบ ปุ่ม กราฟิก ภาพ ข้อความ และ เหตุผลในการเลือก
- 3.4 ตารางแสดงการเลือกลักษณะตัวเชื่อมโยงและเหตุผลในการเลือกระหว่าง ปุ่ม กราฟิก ภาพ ข้อความ กับ สี ตำแหน่งและขนาด

ซึ่งจะนำเสนอข้อมูลเป็นค่าร้อยละ ผลการวิเคราะห์ข้อมูลทั้งหมดมีดังนี้

## ตอนที่ 1 แสดงการได้มาของลักษณะตัวเชื่อมโยง

ตารางที่ 1 สรุปลักษณะตัวเชื่อมโยงจากผู้เชี่ยวชาญที่มีประสบการณ์ในการผลิตเว็บไซต์ หรือสอน หรือเขียนเอกสารหรือตำราที่เกี่ยวกับเว็บไซต์ (รอบแรก)

ผู้เชี่ยวชาญ(คนที่)	1	2	3	4	5	6	7	8	รวม (%)
ลักษณะตัวเชื่อมโยง									
1. ปุ่ม	✓	✓	✓	-	✓	✓	✓	-	6 (75)
2. กราฟิก	✓	✓	✓	✓	-	-	✓	✓	6 (75)
3. ภาพ	✓	-	✓	✓	-	-	✓	✓	5 (62.5)
4. ข้อความ	✓	✓	✓	✓	✓	✓	✓	✓	8 (100)
5. สี ร้อน-เย็น	✓	✓	✓	-	✓	✓	✓	✓	7 (87.5)
6. ตำแหน่ง ซ้าย-ขวา	✓	✓	✓	✓	✓	✓	-	✓	7 (87.5)
7. ตำแหน่ง บน-ล่าง	✓	✓	✓	✓	✓	-	✓	✓	7 (87.5)
8. ขนาด ใหญ่-เล็ก	✓	✓	✓	✓	✓	-	✓	✓	7 (87.5)

\*หมายเหตุ ✓ ควรใช้

จากตารางที่ 1 แสดงว่า ผู้เชี่ยวชาญมีความเห็นสอดคล้องกับผู้วิจัยในเรื่องการเลือกลักษณะตัวเชื่อมโยงที่จะนำมาใช้ในการสร้างเว็บไซต์เพื่อการทดลองมีบางลักษณะตัวเชื่อมโยงเท่านั้นที่ผู้เชี่ยวชาญไม่เห็นด้วย แต่เมื่อดูตามเสียงส่วนใหญ่เกิน 50 % ผู้วิจัยจึงเลือกใช้ตัวเชื่อมโยงที่ได้คะแนนเกินครึ่ง

ตารางที่ 2 ตารางสรุปลักษณะตัวเชื่อมโยงจากผู้เชี่ยวชาญเว็บไซต์ หรือสอน หรือเขียนเอกสาร ตำรา เกี่ยวกับเว็บและผู้เชี่ยวชาญด้านศิลปะ (รอบสอง)

ผู้เชี่ยวชาญ(คนที่)	A	B	C	D	E	รวม (%)
ลักษณะตัวเชื่อมโยง						
1. ปุ่ม	✓	✓	✓	✓	✓	5 (100)
2. กราฟิก	✓	✓	✓	✓	✓	5 (100)
3. ภาพ	✓	✓	✓	✓	✓	5 (100)
4. ข้อความ	✓	✓	✓	✓	✓	5 (100)
5. สี ร้อน-เย็น	✓	-	✓	-	✓	3 (60)
6. ตำแหน่ง ซ้าย-ขวา	✓	-	✓	-	✓	3 (60)
7. ตำแหน่ง บน-ล่าง	✓	-	✓	-	✓	3 (60)
8. ขนาด ใหญ่-เล็ก	✓	-	✓	-	✓	3 (60)

\*หมายเหตุ ✓ เห็นด้วย

จากตารางที่ 2 แสดงว่า ผู้เชี่ยวชาญเห็นด้วยกับลักษณะตัวเชื่อมโยง แบบปุ่ม กราฟิก ภาพ ข้อความ ทุกท่าน แต่ในลักษณะตัวเชื่อมโยงสีร้อน-เย็น ตำแหน่ง ซ้าย-ขวา บน-ล่าง และขนาดใหญ่-เล็ก ผู้เชี่ยวชาญเห็นด้วย 3 ท่าน ซึ่ง ทั้งหมด เห็นด้วยเกิน 50 %

## ตอนที่ 2 แสดงผลการวิเคราะห์ข้อมูล

### 1. การเปรียบเทียบการเลือกตัวเชื่อมโยง

#### 1.1 เปรียบเทียบตัวเชื่อมโยงระหว่างภาพ กับ ปุ่ม

ตารางที่ 3 แสดงค่าร้อยละของการเปรียบเทียบการเลือกระหว่างภาพและปุ่มตามแบบการคิดต่างๆ

แบบการคิด	ลักษณะตัวเชื่อมโยง	ภาพ	ปุ่ม	เลือกทั้งสอง	รวม
	ร้อยละ (ร้อยละของทั้งหมด)				
1. Wholist-Imager		32.0 (8 0)	28.0 (7.0)	40.0 (10.0)	100.0 (25.0)
2. Wholist-Verbalizer		52.0 (13 0)	24.0 (6.0)	24.0 (6.0)	100.0 (25.0)
3. Analytic-Imager		44.0 (11 0)	24.0 (6.0)	32.0 (8.0)	100.0 (25.0)
4. Analytic-Verbalizer		44.0 (11 0)	32.0 (8.0)	24.0 (6.0)	100.0 (25.0)
รวม		43.0 (43.0)	27.0 (27.0)	30.0 (30.0)	100.0 (100.0)

จากตารางที่ 3 แสดงว่า

- 1.กลุ่มตัวอย่างที่มีแบบการคิดแบบ Wholist-Imager เลือกลักษณะตัวเชื่อมโยงทั้งภาพและปุ่มมากที่สุด คือ 40% จากกลุ่มตัวอย่าง 100 คน หรือ 10% จากกลุ่มตัวอย่าง 25 คน
- 2.กลุ่มตัวอย่างที่มีแบบการคิดแบบ Wholist-Verbalizer เลือกลักษณะตัวเชื่อมโยงแบบภาพมากที่สุดคือ 52% จากกลุ่มตัวอย่าง 100 คน หรือ 13% จากกลุ่มตัวอย่าง 25 คน
- 3.กลุ่มตัวอย่างที่มีแบบการคิดแบบAnalytic-Imager เลือกลักษณะตัวเชื่อมโยงแบบภาพมากที่สุดคือ 44% จากกลุ่มตัวอย่าง 100 คน หรือ 11% จากกลุ่มตัวอย่าง 25 คน
- 4.กลุ่มตัวอย่างที่มีแบบการคิดแบบ Analytic-Verbalizerเลือกลักษณะตัวเชื่อมโยงแบบภาพมากที่สุด 44%จากกลุ่มตัวอย่าง 100 คน หรือ 11% จากกลุ่มตัวอย่าง 25 คน

ตารางที่ 4 แสดงค่าร้อยละ ของการเปรียบเทียบการเลือกลักษณะตัวเชื่อมโยงเฉพาะภาพกับปุม

ลักษณะตัวเชื่อมโยง	ภาพ	ปุม	รวม
แบบการคิด			
1. Wholist-Imager	11.4	10.0	21.4
2. Wholist-Verbalizer	18.6	8.6	27.1
3. Analytic-Imager	15.7	8.6	24.3
4. Analytic-Verbalizer	15.7	11.4	27.1
รวม	61.4	38.6	100

จากตารางที่ 4 แสดงว่า กลุ่มตัวอย่างที่มีแบบการคิดต่างกัน มีการเลือกลักษณะตัวเชื่อมโยงแบบภาพมากคือ รวมแล้ว 61.4 % จากจำนวนทั้งหมดคือ 100 คน

การทดสอบค่า Pearson Chi-Square ที่ df 3 ได้ค่า Sig. (2-sided) ที่ 0.805 แสดงว่า กลุ่มตัวอย่างที่มีแบบการคิดต่างกันมีการเลือกลักษณะตัวเชื่อมโยงที่ไม่แตกต่างกัน

ตารางที่ 5 แสดงค่าร้อยละของเหตุผลการเลือกตัวเชื่อมโยงแบบภาพและปุมตามแบบการคิดต่างๆ

เหตุผล	A	R	C	S	O	AR	AC	AS	AO	RC	RS	RO	CS	CO	SO	รวม
แบบการคิด																
1. Wholist-Imager	1	1	7	2	0	1	0	4	0	0	4	0	5	0	0	25
2. Wholist-Verbalizer	0	0	3	7	0	4	4	3	0	2	2	0	0	0	0	25
3. Analytic-Imager	4	0	0	5	0	2	0	4	0	0	3	1	5	1	0	25
4. Analytic-Verbalizer	2	2	2	5	0	2	1	2	0	1	2	0	6	0	0	25
รวม	7	3	12	19	0	9	5	13	0	3	11	1	16	1	0	100

จากตารางที่ 5 แสดงว่า

1.กลุ่มตัวอย่างที่มีแบบการคิดแบบ Wholist-Imager มีเหตุผลในการเลือกลักษณะตัวเชื่อมโยง คือ ความสนใจ (A) 1%, ความเกี่ยวข้อง(R) 1% , ความมั่นใจ(C) 7%,ความพอใจ (S) 2%,ความสนใจ กับ ความเกี่ยวข้อง(AR) 1%, ความสนใจ กับ ความพอใจ (AS) 4%,ความเกี่ยวข้องกับ ความพอใจ (RS) 4%,ความมั่นใจกับ ความพอใจ (CS) 5%, เหตุผลอื่นไม่ได้เลือก

2.กลุ่มตัวอย่างที่มีแบบการคิดแบบ Wholist-Verbalizer มีเหตุผลในการเลือกลักษณะตัวเชื่อมโยง คือ ความมั่นใจ(C) 3%,ความพอใจ (S) 7%,ความสนใจ กับ ความเกี่ยวข้อง(AR) 4%, ความสนใจ กับ ความมั่นใจ(AC) 4%, ความสนใจ กับ ความพอใจ (AS) 3%,ความเกี่ยวข้องกับ ความมั่นใจ(RC) 2%, ความเกี่ยวข้องกับ ความพอใจ (RS) 2%, เหตุผลอื่นไม่ได้เลือก

3.กลุ่มตัวอย่างที่มีแบบการคิดแบบ Analytic-Imager มีเหตุผลในการเลือกลักษณะตัวเชื่อมโยง คือ ความสนใจ (A) 4%,ความพอใจ (S) 5%,ความสนใจ กับ ความเกี่ยวข้อง(AR) 2%,ความสนใจ กับ ความพอใจ (AS) 4%, ความเกี่ยวข้องกับ ความพอใจ (RS) 3%, ความเกี่ยวข้องกับ คำตอบอื่น (RO) 1%, ความมั่นใจกับ ความพอใจ (CS) 5%, ความมั่นใจกับ คำตอบอื่น (CO) 1%, เหตุผลอื่นไม่ได้เลือก

4.กลุ่มตัวอย่างที่มีแบบการคิดแบบ Analytic-Verbalizer มีเหตุผลในการเลือกลักษณะตัวเชื่อมโยง คือ ความสนใจ (A) 2%,ความเกี่ยวข้อง(R) 2% ,ความมั่นใจ(C) 2%,ความพอใจ (S) 5%, ความสนใจ กับ ความเกี่ยวข้อง(AR) 2%,ความสนใจ กับ ความมั่นใจ(AC) 1%,ความสนใจ กับ ความพอใจ (AS) 2%,ความเกี่ยวข้องกับ ความมั่นใจ(RC) 1%,ความเกี่ยวข้องกับ ความพอใจ (RS) 2%, ความมั่นใจกับ ความพอใจ (CS) 6%,เหตุผลอื่นไม่ได้เลือก

การทดสอบหาค่า Pearson Chi-Square ที่ df 33 ได้ค่า Sig. (2-sided) ที่ 0.047 แสดงว่ากลุ่มตัวอย่างที่มีแบบการคิดต่างกันมีเหตุผลในการเลือกลักษณะตัวเชื่อมโยงที่แตกต่างกันและจากตารางจะเห็นว่า

ผู้ที่มีการคิดแบบ Wholist-Imager มีเหตุผลในการเลือกตัวเชื่อมโยงแบบภาพ คือ ความมั่นใจ

ผู้ที่มีการคิดแบบ Wholist-Verbalizer มีเหตุผลในการเลือกตัวเชื่อมโยงแบบภาพ คือ ความพอใจ

ผู้ที่มีการคิดแบบ Analytic-Imager มีเหตุผลในการเลือกตัวเชื่อมโยงแบบภาพ คือ ความพอใจ

ผู้ที่มีการคิดแบบ Analytic-Verbalizer มีเหตุผลในการเลือกตัวเชื่อมโยงแบบภาพ คือ ความมั่นใจกับ ความพอใจ

## 1.2 เปรียบเทียบตัวเชื่อมโยงระหว่างกราฟิก กับ ปุ่ม

ตารางที่ 6 แสดงค่าร้อยละของการเปรียบเทียบการเลือกตัวเชื่อมโยงระหว่างกราฟิกกับปุ่มตามแบบการคิดต่างๆ

ลักษณะตัวเชื่อมโยง แบบการคิด	กราฟิก	ปุ่ม	เลือกทั้งสอง	รวม
	ร้อยละ (ร้อยละของทั้งหมด)			
1. Wholist-Imager	56.0 (14 0)	24.0 (6.0)	20.0 (5.0)	100.0 (25.0)
2. Wholist-Verbalizer	44.0 (11 0)	16.0 (4.0)	40.0 (10.0)	100.0 (25.0)
3. Analytic-Imager	48.0 (12 0)	20.0 (5.0)	32.0 (8.0)	100.0 (25.0)
4. Analytic-Verbalizer	12.0 (3 0)	52.0 (13.0)	36.0 (9.0)	100.0 (25.0)
รวม	40.0 (40.0)	28.0 (28.0)	32.0 (32.0)	100.0 (100.0)

จากตารางที่ 6 แสดงว่า

1.กลุ่มตัวอย่างที่มีแบบการคิดแบบ Wholist-Imager เลือกลักษณะตัวเชื่อมโยงแบบกราฟิกมากที่สุด คือ 56% จากกลุ่มตัวอย่าง 100 คน หรือ 14% จากกลุ่มตัวอย่าง 25 คน

2.กลุ่มตัวอย่างที่มีแบบการคิดแบบ Wholist-Verbalizer เลือกลักษณะตัวเชื่อมโยงแบบกราฟิกและเลือกทั้งกราฟิกและปุ่มใกล้เคียงกันคือ 44%,40%จากกลุ่มตัวอย่าง 100 คน หรือ 11%,10% จากกลุ่มตัวอย่าง 25 คน ตามลำดับ

3.กลุ่มตัวอย่างที่มีแบบการคิดแบบAnalytic-Imager เลือกลักษณะตัวเชื่อมโยงแบบกราฟิกมากที่สุด คือ 48% จากกลุ่มตัวอย่าง 100 คน หรือ 12% จากกลุ่มตัวอย่าง 25 คน

4.กลุ่มตัวอย่างที่มีแบบการคิดแบบ Analytic-Verbalizerเลือกลักษณะตัวเชื่อมโยงแบบปุ่มมากที่สุด 52%จากกลุ่มตัวอย่าง 100 คน หรือ 13% จากกลุ่มตัวอย่าง 25 คน

ตารางที่ 7 แสดงค่าร้อยละ ของการเปรียบเทียบการเลือกลักษณะตัวเชื่อมโยงเฉพาะกราฟิกกับปุ่ม

ลักษณะตัวเชื่อมโยง	กราฟิก	ปุ่ม	รวม
แบบการคิด			
1. Wholist-Imager	20.6	8.8	29.4
2. Wholist-Verbalizer	16.2	5.9	22.1
3. Analytic-Imager	17.6	7.4	25.0
4. Analytic-Verbalizer	4.4	19.1	23.5
รวม	58.8	41.2	100

จากตารางที่ 7 แสดงว่า กลุ่มตัวอย่างที่มีแบบการคิดต่างกัน มีการเลือกลักษณะตัวเชื่อมโยงแบบกราฟิกกับปุ่มใกล้เคียงกัน คือ 58.8 % และ 41.2 % จากจำนวนทั้งหมดคือ 100 คน

การทดสอบหาค่า Pearson Chi-Square ที่ df 3 ได้ค่า Sig. (2-sided) ที่ 0.003 แสดงว่ากลุ่มตัวอย่างที่มีแบบการคิดต่างกันมีการเลือกลักษณะตัวเชื่อมโยงที่แตกต่างกันและจากตารางจะเห็นว่า

ผู้ที่มีการคิดแบบ . Wholist-Imager เลือกลักษณะตัวเชื่อมโยงแบบ กราฟิก

ผู้ที่มีการคิดแบบ Wholist-Verbalizer เลือกลักษณะตัวเชื่อมโยงแบบ กราฟิก

ผู้ที่มีการคิดแบบ Analytic-Imager เลือกลักษณะตัวเชื่อมโยงแบบ กราฟิก

ผู้ที่มีการคิดแบบ Analytic-Verbalizer เลือกลักษณะตัวเชื่อมโยงแบบ ปุ่ม

ตารางที่ 8 แสดงค่าร้อยละของเหตุผลการเลือกตัวเชื่อมโยงตามแบบการคิดต่างๆ

เหตุผล	A	R	C	S	O	AR	AC	AS	AO	RC	RS	RO	CS	CO	SO	รวม
แบบการคิด																
1. Wholist-Imager	8	1	2	2	0	1	1	1	0	1	1	0	7	0	0	25
2. Wholist-Verbalizer	2	1	2	3	0	0	1	3	0	1	4	0	8	0	0	25
3. Analytic-Imager	2	0	1	10	0	2	2	6	0	1	0	0	2	0	0	25
4. Analytic-Verbalizer	2	4	0	5	0	2	2	3	0	3	1	0	3	0	0	25
รวม	14	6	5	20	0	5	6	13	0	5	6	0	20	0	0	100

จากตารางที่ 8 แสดงว่า

1.กลุ่มตัวอย่างที่มีแบบการคิดแบบ Wholist-Imager มีเหตุผลในการเลือกลักษณะตัวเชื่อมโยง คือ ความสนใจ (A) 8%, ความเกี่ยวข้อง(R) 1% , ความมั่นใจ(C) 2%,ความพอใจ (S) 2, ความสนใจ กับ ความเกี่ยวข้อง(AR) 1%, ความสนใจ กับ ความมั่นใจ(AC) 1%, ความสนใจ กับ ความพอใจ (AS) 1%,ความเกี่ยวข้องกับ ความมั่นใจ(RC) 1%, ความเกี่ยวข้องกับ ความพอใจ (RS) 1%, ความเกี่ยวข้องกับ คำตอบอื่น (RO) 1%, ความมั่นใจกับ ความพอใจ (CS) 7%,เหตุผลอื่นไม่ได้เลือก

2.กลุ่มตัวอย่างที่มีแบบการคิดแบบ Wholist-Verbalizer มีเหตุผลในการเลือกลักษณะตัวเชื่อมโยง คือ ความสนใจ (A) 2%, ความเกี่ยวข้อง(R) 1% , ความมั่นใจ(C) 2%,ความพอใจ (S) 3%, ความสนใจ กับ ความมั่นใจ(AC) 1%, ความสนใจ กับ ความพอใจ (AS) 3%,ความเกี่ยวข้องกับ ความมั่นใจ(RC) 1%, ความเกี่ยวข้องกับ ความพอใจ (RS) 4%, ความมั่นใจกับ ความพอใจ (CS) 8%, เหตุผลอื่นไม่ได้เลือก

3.กลุ่มตัวอย่างที่มีแบบการคิดแบบ Analytic-Imager มีเหตุผลในการเลือกลักษณะตัวเชื่อมโยง คือ ความสนใจ (A) 2%,ความมั่นใจ(C) 1%,ความพอใจ (S) 10%,ความสนใจ กับ ความเกี่ยวข้อง (AR) 2%, ความสนใจ กับ ความมั่นใจ(AC) 2%, ความสนใจ กับ ความพอใจ (AS) 6%,ความเกี่ยวข้องกับ ความมั่นใจ(RC) 1%, ความมั่นใจกับ ความพอใจ (CS) 2%, เหตุผลอื่นไม่ได้เลือก

4.กลุ่มตัวอย่างที่มีแบบการคิดแบบ Analytic-Verbalizer มีเหตุผลในการเลือกลักษณะตัวเชื่อมโยง คือ ความสนใจ (A) 2%,ความเกี่ยวข้อง(R) 4% ,ความพอใจ (S) 5%,ความสนใจ กับ ความเกี่ยวข้อง(AR) 2%,ความสนใจ กับ ความมั่นใจ(AC) 2%,ความสนใจ กับ ความพอใจ (AS) 3%,ความเกี่ยวข้องกับ ความมั่นใจ(RC) 3%,ความเกี่ยวข้องกับ ความพอใจ (RS) 1%,ความมั่นใจกับ ความพอใจ (CS) 3%,เหตุผลอื่นไม่ได้เลือก



การทดสอบค่า Pearson Chi-Square ที่ df 27 ได้ค่า Sig. (2-sided) ที่ 0.015 แสดงว่ากลุ่มตัวอย่างที่มีแบบการคิดต่างกันมีเหตุผลในการเลือกลักษณะตัวเชื่อมโยงที่แตกต่างกันและจากตารางจะเห็นว่า

ผู้ที่มีการคิดแบบ Wholist-Imager มีเหตุผลในการเลือกตัวเชื่อมโยงแบบกราฟิก คือ ความสนใจ

ผู้ที่มีการคิดแบบ Wholist-Verbalizer มีเหตุผลในการเลือกตัวเชื่อมโยงแบบกราฟิก คือ ความมั่นใจ ความพอใจ

ผู้ที่มีการคิดแบบ Analytic-Imager มีเหตุผลในการเลือกตัวเชื่อมโยงแบบกราฟิก คือ ความพอใจ

ผู้ที่มีการคิดแบบ Analytic-Verbalizer มีเหตุผลในการเลือกตัวเชื่อมโยงแบบปุ่ม คือ ความพอใจ

### 1.3 เปรียบเทียบตัวเชื่อมโยงระหว่างข้อความ กับ ปุ่ม

ตารางที่ 9 แสดงค่าร้อยละของการเปรียบเทียบการเลือกตัวเชื่อมโยงระหว่างข้อความกับปุ่มตามแบบการคิดต่างๆ

แบบการคิด	ลักษณะตัวเชื่อมโยง	ข้อความ	ปุ่ม	เลือกทั้งสอง	รวม
	ร้อยละ (ร้อยละของทั้งหมด)				
1. Wholist-Imager		12.0 (3.0)	52.0 (13.0)	36.0 (9.0)	100.0 (25.0)
2. Wholist-Verbalizer		32.0 (8.0)	12.0 (3.0)	56.0 (14.0)	100.0 (25.0)
3. Analytic-Imager		36.0 (9.0)	24.0 (6.0)	40.0 (10.0)	100.0 (25.0)
4. Analytic-Verbalizer		36.0 (9.0)	24.0 (6.0)	40.0 (10.0)	100.0 (25.0)
รวม		29.0 (29.0)	28.0 (28.0)	43.0 (43.0)	100.0 (100.0)

จากตารางที่ 9 แสดงว่า

1.กลุ่มตัวอย่างที่มีแบบการคิดแบบ Wholist-Imager เลือกลักษณะตัวเชื่อมโยงแบบปุ่มมากที่สุด คือ 52% จากกลุ่มตัวอย่าง 100 คน หรือ 13% จากกลุ่มตัวอย่าง 25 คน

2.กลุ่มตัวอย่างที่มีแบบการคิดแบบ Wholist-Verbalizer เลือกลักษณะตัวเชื่อมโยงแบบทั้งข้อความและปุ่มมากที่สุดคือ 56% จากกลุ่มตัวอย่าง 100 คน หรือ 14% จากกลุ่มตัวอย่าง 25 คน

3.กลุ่มตัวอย่างที่มีแบบการคิดแบบ Analytic-Imager เลือกลักษณะตัวเชื่อมโยงแบบข้อความและตัวเชื่อมโยงแบบทั้งข้อความและปุ่มใกล้เคียงกันคือ 36%}40% จากกลุ่มตัวอย่าง 100 คน หรือ 9%,11% จากกลุ่มตัวอย่าง 25 คนตามลำดับ

4.กลุ่มตัวอย่างที่มีแบบการคิดแบบ Analytic-Verbalizer เลือกลักษณะตัวเชื่อมโยงเหมือนกับกลุ่ม Analytic-Imager

ตารางที่ 10 แสดงค่าร้อยละ ของการเปรียบเทียบการเลือกลักษณะตัวเชื่อมโยงเฉพาะข้อความกับปุ่ม

ลักษณะตัวเชื่อมโยง	ข้อความ	ปุ่ม	รวม
แบบการคิด			
1. Wholist-Imager	5.3	22.8	28.1
2. Wholist-Verbalizer	14.0	5.3	19.3
3. Analytic-Imager	15.8	10.5	26.3
4. Analytic-Verbalizer	15.8	10.5	26.3
รวม	50.9	49.1	100

จากตารางที่ 10 แสดงว่า กลุ่มตัวอย่างที่มีแบบการคิดต่างกัน มีการเลือกลักษณะตัวเชื่อมโยงแบบข้อความและปุ่มใกล้เคียงกัน คือ 50.9 % และ 49.1 % จากจำนวนทั้งหมดคือ 100 คน

การทดสอบค่า Pearson Chi-Square ที่ df 3 ได้ค่า Sig. (2-sided) ที่ 0.021 แสดงว่า กลุ่มตัวอย่างที่มีแบบการคิดต่างกันมีการเลือกลักษณะตัวเชื่อมโยงที่แตกต่างกัน

และจากตารางจะเห็นว่า

ผู้ที่มีการคิดแบบ Wholist-Imager เลือกลักษณะตัวเชื่อมโยงแบบ ปุ่ม

ผู้ที่มีการคิดแบบ Wholist-Verbalizer เลือกลักษณะตัวเชื่อมโยงแบบ ข้อความ

ผู้ที่มีการคิดแบบ Analytic-Imager เลือกลักษณะตัวเชื่อมโยงแบบ ข้อความ

ผู้ที่มีการคิดแบบ Analytic-Verbalizer เลือกลักษณะตัวเชื่อมโยงแบบ ข้อความ

ตารางที่ 11 แสดงค่าร้อยละของเหตุผลการเลือกตัวเชื่อมโยงกับแบบการคิดต่างๆ

เหตุผล	A	R	C	S	O	AR	AC	AS	AO	RC	RS	RO	CS	CO	SO	รวม
แบบการคิด																
1. Wholist-Imager	0	1	6	6	0	0	0	2	0	2	1	0	7	0	0	25
2. Wholist-Verbalizer	0	2	4	2	0	4	0	0	0	3	2	0	8	0	0	25
3. Analytic-Imager	1	2	5	4	0	1	0	3	1	3	1	0	4	0	0	25
4. Analytic-Verbalizer	2	8	1	2	0	5	1	0	0	1	1	0	4	0	0	25
รวม	3	13	16	14	0	10	1	5	1	9	5	0	23	0	0	100

จากตารางที่ 11 แสดงว่า

1.กลุ่มตัวอย่างที่มีแบบการคิดแบบ Wholist-Imager มีเหตุผลในการเลือกลักษณะตัวเชื่อมโยงคือ ความเกี่ยวข้อง(R) 1% , ความมั่นใจ(C) 6%,ความพอใจ (S) 6%,ความสนใจ กับ ความพอใจ

(AS) 2%,ความเกี่ยวข้องกับความมั่นใจ(RC) 2%, ความเกี่ยวข้องกับความพอใจ (RS) 1%,ความมั่นใจกับความพอใจ (CS) 7%,เหตุผลอื่นไม่ได้เลือก

2.กลุ่มตัวอย่างที่มีแบบการคิดแบบ Wholist-Verbalizer มีเหตุผลในการเลือกลักษณะตัวเชื่อมโยง คือ ความเกี่ยวข้อง(R) 2% , ความมั่นใจ(C) 4%,ความพอใจ (S) 2%,ความสนใจ กับ ความเกี่ยวข้อง(AR) 4%,ความเกี่ยวข้องกับความมั่นใจ(RC) 3%, ความเกี่ยวข้องกับความพอใจ (RS) 2%, ความมั่นใจกับความพอใจ (CS) 8%, เหตุผลอื่นไม่ได้เลือก

3.กลุ่มตัวอย่างที่มีแบบการคิดแบบAnalytic-Imager มีเหตุผลในการเลือกลักษณะตัวเชื่อมโยง คือ ความสนใจ (A) 1%, ความเกี่ยวข้อง(R) 2% , ความมั่นใจ(C) 5%,ความพอใจ (S) 4%,ความสนใจ กับ ความเกี่ยวข้อง(AR) 1%, ความสนใจ กับ ความพอใจ (AS) 3%, ความสนใจ กับ คำตอบอื่น (AO) 1%, ความเกี่ยวข้องกับความมั่นใจ(RC) 3%, ความเกี่ยวข้องกับความพอใจ (RS) 1%,ความมั่นใจกับความพอใจ (CS) 4%, เหตุผลอื่นไม่ได้เลือก

4.กลุ่มตัวอย่างที่มีแบบการคิดแบบ Analytic-Verbalizer มีเหตุผลในการเลือกลักษณะตัวเชื่อมโยง คือ ความสนใจ (A) 2%,ความเกี่ยวข้อง(R) 8% ,ความมั่นใจ(C) 1%,ความพอใจ (S) 2%, ความสนใจ กับ ความเกี่ยวข้อง(AR) 5%,ความสนใจ กับ ความมั่นใจ(AC) 1%,ความเกี่ยวข้องกับความมั่นใจ(RC) 1%,ความเกี่ยวข้องกับความพอใจ (RS) 1%, ความมั่นใจกับความพอใจ (CS) 4%, เหตุผลอื่นไม่ได้เลือก

การทดสอบหาค่า Pearson Chi-Square ที่ df 30 ได้ค่า Sig. (2-sided) ที่ 0.071 แสดงว่ากลุ่มตัวอย่างที่มีแบบการคิดต่างกันมีเหตุผลในการเลือกลักษณะตัวเชื่อมโยงที่ไม่แตกต่างกัน

#### 1.4 เปรียบเทียบตัวเชื่อมโยงระหว่าง ข้อความกับกราฟิก

ตารางที่ 12 แสดงค่าร้อยละการเปรียบเทียบการเลือกตัวเชื่อมโยงระหว่างข้อความกับกราฟิกตามแบบการคิดต่างๆ

ลักษณะตัวเชื่อมโยง แบบการคิด	ข้อความ	กราฟิก	เลือกทั้งสอง	รวม
	ร้อยละ (ร้อยละของทั้งหมด)			
1. Wholist-Imager	20.0 (5.0)	20.0 (5.0)	60.0 (15.0)	100.0 (25.0)
2. Wholist-Verbalizer	16.0 (4.0)	36.0 (9.0)	48.0 (12.0)	100.0 (25.0)
3. Analytic-Imager	20.0 (5.0)	32.0 (8.0)	48.0 (12.0)	100.0 (25.0)
4. Analytic-Verbalizer	40.0 (10.0)	28.0 (7.0)	32.0 (8.0)	100.0 (25.0)
รวม	24.0 (24.0)	29.0 (29.0)	47.0 (47.0)	100.0 (100.0)

จากตารางที่ 12 แสดงว่า

1.กลุ่มตัวอย่างที่มีแบบการคิดแบบ Wholist-Imager เลือกลักษณะตัวเชื่อมโยงแบบทั้งข้อความและกราฟิกมากที่สุด คือ 60% จากกลุ่มตัวอย่าง 100 คน หรือ 15% จากกลุ่มตัวอย่าง 25 คน

2.กลุ่มตัวอย่างที่มีแบบการคิดแบบ Wholist-Verbalizer เลือกลักษณะตัวเชื่อมโยงทั้งข้อความและกราฟิกมากที่สุด คือ 48% จากกลุ่มตัวอย่าง 100 คน หรือ 12% จากกลุ่มตัวอย่าง 25 คน

3.กลุ่มตัวอย่างที่มีแบบการคิดแบบ Analytic-Imager เลือกลักษณะตัวเชื่อมโยงแบบข้อความมากที่สุด คือ 40% จากกลุ่มตัวอย่าง 100 คน หรือ 10% จากกลุ่มตัวอย่าง 25 คน

4.กลุ่มตัวอย่างที่มีแบบการคิดแบบ Analytic-Verbalizer เลือกลักษณะตัวเชื่อมโยงแบบข้อความมากที่สุด 48% จากกลุ่มตัวอย่าง 100 คน หรือ 12% จากกลุ่มตัวอย่าง 25 คน

ตารางที่ 13 แสดงค่าร้อยละ ของการเปรียบเทียบการเลือกลักษณะตัวเชื่อมโยงเฉพาะข้อความกับกราฟิก

ลักษณะตัวเชื่อมโยง	ข้อความ	กราฟิก	รวม
แบบการคิด			
1. Wholist-Imager	9.4	9.4	18.9
2. Wholist-Verbalizer	7.5	17.0	24.5
3. Analytic-Imager	9.4	15.1	24.5
4. Analytic-Verbalizer	18.9	13.2	32.1
รวม	45.3	54.7	100

จากตารางที่ 13 แสดงว่า กลุ่มตัวอย่างที่มีแบบการคิดต่างกัน มีการเลือกลักษณะตัวเชื่อมโยงแบบข้อความและกราฟิกใกล้เคียงกัน คือ 45.3 % และ 54.7 % จากจำนวนทั้งหมดคือ 100 คน

การทดสอบค่า Pearson Chi-Square ที่ df 3 ได้ค่า Sig. (2-sided) ที่ 0.441 แสดงว่า กลุ่มตัวอย่างที่มีแบบการคิดต่างกันมีการเลือกลักษณะตัวเชื่อมโยงที่ไม่แตกต่างกัน

ตารางที่ 14 แสดงค่าร้อยละของเหตุผลการเลือกตัวเชื่อมโยงกับแบบการคิดต่างๆ

เหตุผล	A	R	C	S	O	AR	AC	AS	AO	RC	RS	RO	CS	CO	SO	รวม
แบบการคิด																
1. Wholist-Imager	0	2	5	1	0	1	0	2	0	1	3	0	10	0	0	25
2. Wholist-Verbalizer	3	1	4	1	0	2	0	3	0	1	3	0	7	0	0	25
3. Analytic-Imager	6	2	2	3	0	0	3	5	0	0	1	0	3	0	0	25
4. Analytic-Verbalizer	4	9	1	3	0	0	0	2	0	2	0	0	4	0	0	25
รวม	13	14	12	8	0	3	3	12	0	4	7	0	24	0	0	100

จากตารางที่ 14 แสดงว่า

1.กลุ่มตัวอย่างที่มีแบบการคิดแบบ Wholist-Imager มีเหตุผลในการเลือกลักษณะตัวเชื่อมโยง คือ ความเกี่ยวข้อง(R) 2% , ความมั่นใจ(C) 5%,ความพอใจ (S) 1%,ความสนใจ กับ ความเกี่ยวข้อง(AR) 1%,ความสนใจ กับ ความพอใจ (AS) 2%,ความเกี่ยวข้องกับ ความมั่นใจ(RC) 1%, ความเกี่ยวข้องกับ ความพอใจ (RS) 3%, ความมั่นใจกับ ความพอใจ (CS) 10%, เหตุผลอื่นไม่ได้เลือก

2.กลุ่มตัวอย่างที่มีแบบการคิดแบบ Wholist-Verbalizer มีเหตุผลในการเลือกลักษณะตัวเชื่อมโยง คือ ความสนใจ (A) 3%, ความเกี่ยวข้อง(R) 1% , ความมั่นใจ(C) 4%,ความพอใจ (S) 1%, ความสนใจ กับ ความเกี่ยวข้อง(AR) 2%, ความสนใจ กับ ความพอใจ (AS) 3%,ความเกี่ยวข้องกับ ความมั่นใจ(RC) 1%, ความเกี่ยวข้องกับ ความพอใจ (RS) 3%, ความมั่นใจกับ ความพอใจ (CS) 10%, เหตุผลอื่นไม่ได้เลือก

3.กลุ่มตัวอย่างที่มีแบบการคิดแบบ Analytic-Imager มีเหตุผลในการเลือกลักษณะตัวเชื่อมโยง คือ ความสนใจ (A) 6%, ความเกี่ยวข้อง(R) 2% , ความมั่นใจ(C) 2%,ความพอใจ (S) 3%,ความสนใจ กับ ความมั่นใจ(AC) 3%, ความสนใจ กับ ความพอใจ (AS) 5%,ความเกี่ยวข้องกับ ความพอใจ (RS) 1%,ความมั่นใจกับ ความพอใจ (CS) 3%,เหตุผลอื่นไม่ได้เลือก

4.กลุ่มตัวอย่างที่มีแบบการคิดแบบ Analytic-Verbalizer มีเหตุผลในการเลือกลักษณะตัวเชื่อมโยง คือ ความสนใจ (A) 4%,ความเกี่ยวข้อง(R) 9% ,ความมั่นใจ(C) 1%,ความพอใจ (S) 3, ความสนใจ กับ ความพอใจ (AS) 2%, ความเกี่ยวข้องกับ ความมั่นใจ(RC) 2%,ความมั่นใจกับ ความพอใจ (CS) 4%,เหตุผลอื่นไม่ได้เลือก

การทดสอบค่า Pearson Chi-Square ที่ df 27 ได้ค่า Sig. (2-sided) ที่ 0.007 แสดงว่ากลุ่มตัวอย่างที่มีแบบการคิดต่างกันมีเหตุผลในการเลือกลักษณะตัวเชื่อมโยงที่แตกต่างกัน และจากตารางจะเห็นว่า

ผู้ที่มีการคิดแบบ . Wholist-Imager มีเหตุผลในการเลือกตัวเชื่อมโยงแบบกราฟิกและข้อความ คือ ความมั่นใจกับความพอใจ

ผู้ที่มีการคิดแบบ Wholist-Verbalizer มีเหตุผลในการเลือกตัวเชื่อมโยงแบบกราฟิก คือ ความมั่นใจกับความพอใจ

ผู้ที่มีการคิดแบบ Analytic-Imager มีเหตุผลในการเลือกตัวเชื่อมโยงแบบกราฟิก คือ ความสนใจ

ผู้ที่มีการคิดแบบ Analytic-Verbalizer มีเหตุผลในการเลือกตัวเชื่อมโยงแบบข้อความ คือ ความเกี่ยวข้อง

### 1.5 เปรียบเทียบตัวเชื่อมโยงระหว่างข้อความ กับ ภาพ

ตารางที่ 15 แสดงค่าร้อยละการเปรียบเทียบการเลือกตัวเชื่อมโยงระหว่างข้อความกับภาพตามแบบการคิดต่างๆ

ลักษณะตัวเชื่อมโยง แบบการคิด	ข้อความ	ภาพ	เลือกทั้งสอง	รวม
1. Wholist-Imager	48.0 (12 0)	12.0 (3.0)	40.0 (10.0)	100.0 (25.0)
2. Wholist-Verbalizer	52.0 (13 0)	24.0 (6.0)	24.0 (6.0)	100.0 (25.0)
3. Analytic-Imager	36.0 (9 0)	40.0 (10.0)	24.0 (6.0)	100.0 (25.0)
4. Analytic-Verbalizer	60.0 (15 0)	20.0 (5.0)	20.0 (5.0)	100.0 (25.0)
รวม	49.0 (49.0)	24.0 (24.0)	27.0 (27.0)	100.0 (100.0)

จากตารางที่ 15 แสดงว่า

- 1.กลุ่มตัวอย่างที่มีแบบการคิดแบบ Wholist-Imager เลือกลักษณะตัวเชื่อมโยงแบบข้อความมากที่สุด คือ 48% จากกลุ่มตัวอย่าง 100 คน หรือ 12% จากกลุ่มตัวอย่าง 25 คน
- 2.กลุ่มตัวอย่างที่มีแบบการคิดแบบ Wholist-Verbalizer เลือกลักษณะตัวเชื่อมโยงแบบข้อความมากที่สุดคือ 52% จากกลุ่มตัวอย่าง 100 คน หรือ 13% จากกลุ่มตัวอย่าง 25 คน
- 3.กลุ่มตัวอย่างที่มีแบบการคิดแบบ Analytic-Imager เลือกลักษณะตัวเชื่อมโยงแบบภาพมากที่สุดคือ 40% จากกลุ่มตัวอย่าง 100 คน หรือ 10% จากกลุ่มตัวอย่าง 25 คน
- 4.กลุ่มตัวอย่างที่มีแบบการคิดแบบ Analytic-Verbalizer เลือกลักษณะตัวเชื่อมโยงแบบข้อความมากที่สุด 60% จากกลุ่มตัวอย่าง 100 คน หรือ 15% จากกลุ่มตัวอย่าง 25 คน

ตารางที่ 16 แสดงค่าร้อยละของการเปรียบเทียบการเลือกลักษณะตัวเชื่อมโยงเฉพาะข้อความกับภาพ

ลักษณะตัวเชื่อมโยง แบบการคิด	ข้อความ	ภาพ	รวม
1. Wholist-Imager	16.4	4.1	20.5
2. Wholist-Verbalizer	17.8	8.2	26.0
3. Analytic-Imager	12.3	13.7	26.0
4. Analytic-Verbalizer	19.2	8.2	27.4
รวม	65.8	34.2	100

จากตารางที่ 16 แสดงว่า กลุ่มตัวอย่างที่มีแบบการคิดต่างกัน มีการเลือกลักษณะตัวเชื่อมโยงแบบข้อความ มากคือ รวมแล้ว 65.8 % จากจำนวนทั้งหมดคือ 100 คน

การทดสอบค่า Pearson Chi-Square ที่ df 3 ได้ค่า Sig. (2-sided) ที่ 0.219 แสดงว่ากลุ่มตัวอย่างที่มีแบบการคิดต่างกันมีการเลือกลักษณะตัวเชื่อมโยงที่ไม่แตกต่างกัน

ตารางที่ 17 แสดงค่าร้อยละของเหตุผลการเลือกตัวเชื่อมโยงกับแบบการคิดต่างๆ

เหตุผล	A	R	C	S	O	AR	AC	AS	AO	RC	RS	RO	CS	CO	SO	รวม
แบบการคิด																
1. Wholist-Imager	0	0	4	5	0	2	4	2	0	4	0	0	4	0	0	25
2. Wholist-Verbalizer	1	1	2	4	0	3	2	3	0	3	1	0	5	0	0	25
3. Analytic-Imager	3	3	4	6	0	1	1	4	0	1	1	0	1	0	0	25
4. Analytic-Verbalizer	3	3	1	11	0	1	0	1	0	0	2	0	3	0	0	25
รวม	7	7	11	26	0	7	7	10	0	8	4	0	13	0	0	100

จากตารางที่ 17 แสดงว่า

1.กลุ่มตัวอย่างที่มีแบบการคิดแบบ Wholist-Imager มีเหตุผลในการเลือกลักษณะตัวเชื่อมโยง คือ ความมั่นใจ(C) 4%,ความพอใจ (S) 5%,ความสนใจ กับ ความเกี่ยวข้อง(AR) 2%, ความสนใจ กับ ความมั่นใจ(AC) 4%, ความสนใจ กับ ความพอใจ (AS) 2%, ความเกี่ยวข้องกับ ความมั่นใจ (RC) 4%,ความมั่นใจกับ ความพอใจ (CS) 4%, เหตุผลอื่นไม่ได้เลือก

2.กลุ่มตัวอย่างที่มีแบบการคิดแบบ Wholist-Verbalizer มีเหตุผลในการเลือกเลือกลักษณะตัวเชื่อมโยง คือ ความสนใจ (A) 1%, ความเกี่ยวข้อง(R) 1% , ความมั่นใจ(C) 2%,ความพอใจ (S) 4%,ความสนใจ กับ ความเกี่ยวข้อง(AR) 3%, ความสนใจ กับ ความมั่นใจ(AC) 2%, ความสนใจ กับ ความพอใจ (AS) 3%,ความเกี่ยวข้องกับ ความมั่นใจ(RC) 3%, ความเกี่ยวข้องกับ ความพอใจ (RS) 1%,ความมั่นใจกับ ความพอใจ (CS) 5%, เหตุผลอื่นไม่ได้เลือก

3.กลุ่มตัวอย่างที่มีแบบการคิดแบบAnalytic-Imager มีเหตุผลในการเลือกลักษณะตัวเชื่อมโยง คือ ความสนใจ (A) 3%, ความเกี่ยวข้อง(R) 3% , ความมั่นใจ(C) 4%,ความพอใจ (S) 6%,ความสนใจ กับ ความเกี่ยวข้อง(AR) 1%, ความสนใจ กับ ความมั่นใจ(AC) 1%, ความสนใจ กับ ความพอใจ (AS) 4%,ความเกี่ยวข้องกับ ความมั่นใจ(RC) 1%, ความเกี่ยวข้องกับ ความพอใจ (RS) 1%,ความมั่นใจกับ ความพอใจ (CS) 1%, เหตุผลอื่นไม่ได้เลือก

4.กลุ่มตัวอย่างที่มีแบบการคิดแบบ Analytic-Verbalizer มีเหตุผลในการเลือกลักษณะตัวเชื่อมโยง คือ ความสนใจ (A) 3%,ความเกี่ยวข้อง(R) 3% ,ความมั่นใจ(C) 1%,ความพอใจ (S) 11%, ความสนใจ กับ ความเกี่ยวข้อง(AR) 1%,ความสนใจ กับ ความพอใจ (AS) 1%, ความเกี่ยวข้องกับ ความพอใจ (RS) 2%,ความมั่นใจกับ ความพอใจ (CS) 3%,เหตุผลอื่นไม่ได้เลือก

การทดสอบหาค่า Pearson Chi-Square ที่ df 27 ได้ค่า Sig. (2-sided) ที่ 0.201 แสดงว่ากลุ่มตัวอย่างที่มีแบบการคิดต่างกันมีเหตุผลในการเลือกลักษณะตัวเชื่อมโยงที่ไม่แตกต่างกัน

#### 1.6 เปรียบเทียบตัวเชื่อมโยงระหว่างกราฟิก กับ ภาพ

ตารางที่ 18 แสดงค่าร้อยละของการเปรียบเทียบการเลือกตัวเชื่อมโยงระหว่างกราฟิกกับภาพตามแบบการคิดต่างๆ

แบบการคิด	ลักษณะตัวเชื่อมโยง	กราฟิก	ภาพ	เลือกทั้งสอง	รวม
	ร้อยละ (ร้อยละของทั้งหมด)				
1. Wholist-Imager		8.0 (2.0)	32.0 (8.0)	60.0 (15.0)	100.0 (25.0)
2. Wholist-Verbalizer		24.0 (6.0)	28.0 (7.0)	48.0 (12.0)	100.0 (25.0)
3. Analytic-Imager		12.0 (3.0)	60.0 (15.0)	28.0 (7.0)	100.0 (25.0)
4. Analytic-Verbalizer		36.0 (9.0)	32.0 (8.0)	32.0 (8.0)	100.0 (25.0)
รวม		20.0 (20.0)	38.0 (38.0)	42.0 (42.0)	100.0 (100.0)

จากตารางที่ 18 แสดงว่า

- 1.กลุ่มตัวอย่างที่มีแบบการคิดแบบ Wholist-Imager เลือกลักษณะตัวเชื่อมโยงทั้งกราฟิกและภาพมากที่สุด คือ 60% จากกลุ่มตัวอย่าง 100 คน หรือ 15% จากกลุ่มตัวอย่าง 25 คน
- 2.กลุ่มตัวอย่างที่มีแบบการคิดแบบ Wholist-Verbalizer เลือกลักษณะตัวเชื่อมโยงแบบทั้งกราฟิกและภาพมากที่สุดคือ 48% จากกลุ่มตัวอย่าง 100 คน หรือ 12% จากกลุ่มตัวอย่าง 25 คน
- 3.กลุ่มตัวอย่างที่มีแบบการคิดแบบAnalytic-Imager เลือกลักษณะตัวเชื่อมโยงแบบภาพมากที่สุดคือ 60% จากกลุ่มตัวอย่าง 100 คน หรือ 15% จากกลุ่มตัวอย่าง 25 คน
- 4.กลุ่มตัวอย่างที่มีแบบการคิดแบบ Analytic-Verbalizer เลือกลักษณะตัวเชื่อมโยงแบบกราฟิก,ภาพและทั้งกราฟิกและภาพใกล้เคียงกัน 36%,32%,32% จากกลุ่มตัวอย่าง 100 คน หรือ 9%.8%,8% จากกลุ่มตัวอย่าง 25 คนตามลำดับ



ตารางที่ 19 แสดงค่าร้อยละ ของการเปรียบเทียบการเลือกลักษณะตัวเชื่อมโยงเฉพาะกราฟิกกับภาพ

ลักษณะตัวเชื่อมโยง	กราฟิก	ภาพ	รวม
แบบการคิด			
1. Wholist-Imager	3.4	13.8	17.2
2. Wholist-Verbalizer	10.3	12.1	22.4
3. Analytic-Imager	5.2	25.9	31.0
4. Analytic-Verbalizer	15.5	13.8	29.3
รวม	34.5	65.5	100

จากตารางที่ 19 แสดงว่า กลุ่มตัวอย่างที่มีแบบการคิดต่างกัน มีการเลือกลักษณะตัวเชื่อมโยงแบบภาพมาก คือ รวมแล้ว 65.5 % จากจำนวนทั้งหมดคือ 100 คน

การทดสอบค่า Pearson Chi-Square ที่ df 3 ได้ค่า Sig. (2-sided) ที่ 0.078 แสดงว่า กลุ่มตัวอย่างที่มีแบบการคิดต่างกันมีการเลือกลักษณะตัวเชื่อมโยงที่ไม่แตกต่างกัน

ตารางที่ 20 แสดงค่าร้อยละของเหตุผลการเลือกตัวเชื่อมโยงกับแบบการคิดต่างๆ

	เหตุผล	A	R	C	S	O	AR	AC	AS	AO	RC	RS	RO	CS	CO	SO	รวม
แบบการคิด																	
1. Wholist-Imager		2	0	3	7	0	0	0	3	0	2	3	0	5	0	0	25
2. Wholist-Verbalizer		5	1	0	2	0	3	1	2	0	1	3	1	4	0	0	25
3. Analytic-Imager		2	1	1	4	0	2	0	6	0	1	4	0	6	0	0	25
4. Analytic-Verbalizer		1	8	0	6	0	1	1	1	0	2	2	0	3	0	0	25
รวม		10	10	4	19	0	6	2	12	0	6	12	1	18	0	0	100

จากตารางที่ 20 แสดงว่า

1.กลุ่มตัวอย่างที่มีแบบการคิดแบบ Wholist-Imager มีเหตุผลในการเลือกลักษณะตัวเชื่อมโยงคือ ความสนใจ (A) 2%,ความมั่นใจ(C) 3%,ความพอใจ (S) 7%,ความสนใจ กับ ความพอใจ (AS) 3%,ความเกี่ยวข้องกับ ความมั่นใจ(RC) 2%, ความเกี่ยวข้องกับ ความพอใจ (RS) 3%,ความมั่นใจ กับ ความพอใจ (CS) 5%,เหตุผลอื่นไม่ได้เลือก

2.กลุ่มตัวอย่างที่มีแบบการคิดแบบ Wholist-Verbalizer มีเหตุผลในการเลือกลักษณะตัวเชื่อมโยง คือ ความสนใจ (A) 5%, ความเกี่ยวข้องกับ(R) 1% , ความพอใจ (S) 2%,ความสนใจ กับ ความเกี่ยวข้องกับ(AR) 3%, ความสนใจ กับ ความมั่นใจ(AC) 1%, ความสนใจ กับ ความพอใจ (AS) 2%,

ความเกี่ยวข้องกับความมั่นใจ(RC) 1%, ความเกี่ยวข้องกับความพอใจ (RS) 3%,ความมั่นใจกับความพอใจ (CS) 4%, เหตุผลอื่นไม่ได้เลือก

3.กลุ่มตัวอย่างที่มีแบบการคิดแบบAnalytic-Imager มีเหตุผลในการเลือกลักษณะตัวเชื่อมโยง คือ ความสนใจ (A) 2%, ความเกี่ยวข้อง(R) 1% , ความมั่นใจ(C) 1%,ความพอใจ (S) 4%,ความสนใจ กับ ความเกี่ยวข้อง(AR) 2%, ความสนใจ กับ ความพอใจ (AS) 6%,ความเกี่ยวข้องกับความมั่นใจ(RC) 1%, ความเกี่ยวข้องกับความพอใจ (RS) 3%, ความเกี่ยวข้องกับ คำตอบอื่น (RO) 1%, ความมั่นใจกับความพอใจ (CS) 4%, เหตุผลอื่นไม่ได้เลือก

4.กลุ่มตัวอย่างที่มีแบบการคิดแบบ Analytic-Verbalizer มีเหตุผลในการเลือกลักษณะตัวเชื่อมโยง คือ ความสนใจ (A) 1%,ความเกี่ยวข้อง(R) 8% ,ความพอใจ (S) 6%,ความสนใจ กับ ความเกี่ยวข้อง(AR) 1%,ความสนใจ กับ ความมั่นใจ(AC) 1%,ความสนใจ กับ ความพอใจ (AS) 1%,ความเกี่ยวข้องกับความมั่นใจ(RC) 2%,ความเกี่ยวข้องกับความพอใจ (RS) 2%,ความมั่นใจกับความพอใจ (CS) 3%,เหตุผลอื่นไม่ได้เลือก

การทดสอบหาค่า Pearson Chi-Square ที่ df 30 ได้ค่า Sig. (2-sided) ที่ 0.042 แสดงว่ากลุ่มตัวอย่างที่มีแบบการคิดต่างกันมีเหตุผลในการเลือกลักษณะตัวเชื่อมโยงที่แตกต่างกันและจากตารางจะเห็นว่า

ผู้ที่มีการคิดแบบ Wholist-Imager มีเหตุผลในการเลือกตัวเชื่อมโยงแบบภาพ คือ ความพอใจ

ผู้ที่มีการคิดแบบ Wholist-Verbalizer มีเหตุผลในการเลือกตัวเชื่อมโยงแบบภาพ คือ ความสนใจ

ผู้ที่มีการคิดแบบ Analytic-Imager มีเหตุผลในการเลือกตัวเชื่อมโยงแบบภาพ คือ ความสนใจกับความพอใจและความมั่นใจ

ผู้ที่มีการคิดแบบ Analytic-Verbalizer มีเหตุผลในการเลือกตัวเชื่อมโยงแบบกราฟิก คือ ความเกี่ยวข้อง

## 2. การเลือกลักษณะตัวเชื่อมโยงแบบปุ่ม

### 2.1 การเลือกตัวเชื่อมโยงแบบปุ่มสีร้อน-เย็น

ตารางที่ 21 แสดงค่าร้อยละของการเลือกตัวเชื่อมโยงแบบปุ่มและสีร้อน-เย็น ตามแบบการคิดต่างๆ

แบบการคิด	ร้อยละ (ร้อยละของทั้งหมด)			รวม
	ปุ่ม-ร้อน	ปุ่ม-เย็น	เลือกทั้งสอง	
1. Wholist-Image	12.0 (3.0)	36.0 (9.0)	52.0 (13.0)	100.0 (25.0)
2. Wholist-Verbalizer	8.0 (2.0)	60.0 (15.0)	32.0 (8.0)	100.0 (25.0)
3. Analytic-Imager	8.0 (2.0)	76.0 (19.0)	16.0 (4.0)	100.0 (25.0)
4. Analytic-Verbalizer	8.0 (2.0)	40.0 (10.0)	52.0 (13.0)	100.0 (25.0)
รวม	9.0 (9.0)	53.0 (53.0)	38.0 (38.0)	100.0 (100.0)

จากตารางที่ 21 แสดงว่า

1.กลุ่มตัวอย่างที่มีแบบการคิดแบบ Wholist-Imager เลือกลักษณะตัวเชื่อมโยงแบบปุ่มสีเขียวมากกว่าสีร้อนส่วนการเลือกทั้งสีเขียวหรือร้อนนั้นมากที่สุด คือ 52% จากกลุ่มตัวอย่าง 100 คน หรือ 13% จากกลุ่มตัวอย่าง 25 คน

2.กลุ่มตัวอย่างที่มีแบบการคิดแบบ Wholist-Verbalizer เลือกลักษณะตัวเชื่อมโยงแบบปุ่มเขียวมากที่สุด คือ 60% จากกลุ่มตัวอย่าง 100 คน หรือ 15% จากกลุ่มตัวอย่าง 25 คน

3.กลุ่มตัวอย่างที่มีแบบการคิดแบบ Analytic-Imager เลือกลักษณะตัวเชื่อมโยงแบบปุ่มสีเขียวมากที่สุด คือ 76% จากกลุ่มตัวอย่าง 100 คน หรือ 19% จากกลุ่มตัวอย่าง 25 คน

4.กลุ่มตัวอย่างที่มีแบบการคิดแบบ Analytic-Verbalizer เลือกลักษณะตัวเชื่อมโยงแบบปุ่มสีเขียวและเลือกทั้งปุ่มร้อนและเย็นใกล้เคียงกัน

ตารางที่ 22 แสดงค่าร้อยละ ของการเลือกลักษณะตัวเชื่อมโยงแบบปุ่มเฉพาะสีร้อน-เย็น

	ลักษณะตัวเชื่อมโยง	ปุ่ม-ร้อน	ปุ่ม-เย็น	รวม
<b>แบบการคิด</b>				
1. Wholist-Imager		4.8	14.5	19.4
2. Wholist-Verbalizer		3.2	24.2	27.4
3. Analytic-Imager		3.2	30.6	33.9
4. Analytic-Verbalizer		3.2	16.1	19.4
รวม		14.5	85.5	100

จากตารางที่ 22 แสดงว่า กลุ่มตัวอย่างที่มีแบบการคิดต่างกัน มีการเลือกลักษณะตัวเชื่อมโยงแบบปุ่มสีเขียวมากที่สุด รวมแล้ว 85.5 % จากจำนวนทั้งหมดคือ 100 คน

การทดสอบค่า Pearson Chi-Square ที่ df 3 ได้ค่า Sig. (2-sided) ที่ 0.652 แสดงว่า กลุ่มตัวอย่างที่มีแบบการคิดต่างกันมีการเลือกลักษณะตัวเชื่อมโยงที่ไม่แตกต่างกัน

ตารางที่ 23 แสดงค่าร้อยละของเหตุผลการเลือกลักษณะตัวเชื่อมโยงกับแบบการคิดต่างๆ

เหตุผล	A	R	C	S	O	AR	AC	AS	AO	RC	RS	RO	CS	CO	SO	รวม
แบบการคิด																
1. Wholist-Imager	3	0	0	10	0	2	1	3	0	2	0	1	3	0	0	25
2. Wholist-Verbalizer	0	0	0	4	0	2	1	3	0	0	6	0	9	0	0	25
3. Analytic-Imager	1	0	0	11	0	1	0	1	0	1	2	4	5	0	0	25
4. Analytic-Verbalizer	1	1	2	8	0	3	0	3	0	1	5	0	1	0	0	25
รวม	5	1	2	33	0	8	2	10	0	5	15	1	1	0	0	100

จากตารางที่ 23 แสดงว่า

1.กลุ่มตัวอย่างที่มีแบบการคิดแบบ Wholist-Imager มีเหตุผลในการเลือกลักษณะตัวเชื่อมโยง คือ ความสนใจ(A) 3%, ความพอใจ (S) 10%, ความสนใจ กับ ความเกี่ยวข้อง(AR) 2%, ความสนใจ กับ ความมั่นใจ(AC)1%, ความสนใจ กับ ความพอใจ (AS) 3%, ความเกี่ยวข้องกับ ความมั่นใจ (RC) 2% ความเกี่ยวข้องกับ คำตอบอื่น (RO) 1%, ความมั่นใจกับ ความพอใจ (CS) 3%, เหตุผลอื่นไม่ได้เลือก

2.กลุ่มตัวอย่างที่มีแบบการคิดแบบ Wholist-Verbalizer มีเหตุผลในการเลือกลักษณะตัวเชื่อมโยง คือ ความพอใจ (S) 4%, ความสนใจ กับ ความเกี่ยวข้อง(AR) 2%, ความสนใจ กับ ความมั่นใจ(AC) 1%, ความสนใจ กับ ความพอใจ (AS) 3%, ความเกี่ยวข้องกับ ความพอใจ (RS) 6%, ความมั่นใจกับ ความพอใจ (CS) 9%, เหตุผลอื่นไม่ได้เลือก

3.กลุ่มตัวอย่างที่มีแบบการคิดแบบ Analytic-Imager มีเหตุผลในการเลือกลักษณะตัวเชื่อมโยง คือ ความสนใจ (A) 1%,ความพอใจ (S) 11%, คำตอบอื่น (O) 0%, ความสนใจ กับ ความเกี่ยวข้อง(AR) 1%, ความสนใจ กับ ความพอใจ (AS) 1%, ความเกี่ยวข้องกับ ความมั่นใจ(RC) 1%, ความเกี่ยวข้องกับ ความพอใจ (RS) 2%, ความเกี่ยวข้องกับ คำตอบอื่น (RO) 4%, ความมั่นใจกับ ความพอใจ (CS) 5%, เหตุผลอื่นไม่ได้เลือก

4.กลุ่มตัวอย่างที่มีแบบการคิดแบบ Analytic-Verbalizer มีเหตุผลในการเลือกลักษณะตัวเชื่อมโยง คือความสนใจ (A) 1%, ความเกี่ยวข้อง(R) 1% , ความมั่นใจ(C) 2%, ความพอใจ (S) 8, ความสนใจ กับ ความเกี่ยวข้อง(AR) 3%, ความสนใจ กับ ความพอใจ (AS) 3%, ความเกี่ยวข้องกับ ความมั่นใจ(RC) 1%, ความเกี่ยวข้องกับ ความพอใจ (RS) 5%, ความมั่นใจกับ ความพอใจ (CS) 1%,(CO)เหตุผลอื่นไม่ได้เลือก

การทดสอบหาค่า Pearson Chi-Square ที่ df 30 ได้ค่า Sig. (2-sided) ที่ 0.126 แสดงว่ากลุ่มตัวอย่างที่มีแบบการคิดต่างกันมีเหตุผลในการเลือกลักษณะตัวเชื่อมโยงที่ไม่แตกต่างกัน

## 2.2 การเลือกตัวเชื่อมโยงแบบปุ่มตำแหน่งบน-ล่าง

ตารางที่ 24 แสดงค่าร้อยละของการเลือกตัวเชื่อมโยงแบบปุ่มและตำแหน่งบน-ล่างตามแบบการคิดต่างๆ

แบบการคิด	ลักษณะตัวเชื่อมโยง		เลือกทั้งสอง	รวม
	ปุ่ม-บน	ปุ่ม-ล่าง		
	ร้อยละ (ร้อยละของทั้งหมด)			
1. Wholist-Imager	0.0 (0.0)	84.0 (21.0)	16.0 (4.0)	100.0 (25.0)
2. Wholist-Verbalizer	4.0 (1.0)	68.0 (17.0)	28.0 (7.0)	100.0 (25.0)
3. Analytic-Imager	20.0 (1.0)	60.0 (15.0)	20.0 (5.0)	100.0 (25.0)
4. Analytic-Verbalizer	16.0 (4.0)	52.0 (13.0)	32.0 (8.0)	100.0 (25.0)
รวม	10.0 (10.0)	66.0 (66.0)	24.0 (24.0)	100.0 (100.0)

จากตารางที่ 24 แสดงว่า

- 1.กลุ่มตัวอย่างที่มีแบบการคิดแบบ Wholist-Imager เลือกลักษณะตัวเชื่อมโยงแบบปุ่มล่างมากที่สุดคือ 84% จากกลุ่มตัวอย่าง 100 คน หรือ 21% จากกลุ่มตัวอย่าง 25 คน
- 2.กลุ่มตัวอย่างที่มีแบบการคิดแบบ Wholist-Verbalizer เลือกลักษณะตัวเชื่อมโยงแบบปุ่มล่างมากที่สุด คือ 68% จากกลุ่มตัวอย่าง 100 คน หรือ 17% จากกลุ่มตัวอย่าง 25 คน
- 3.กลุ่มตัวอย่างที่มีแบบการคิดแบบ Analytic-Imager เลือกลักษณะตัวเชื่อมโยงแบบปุ่มล่างมากที่สุด คือ 60% จากกลุ่มตัวอย่าง 100 คน หรือ 15% จากกลุ่มตัวอย่าง 25 คน
- 4.กลุ่มตัวอย่างที่มีแบบการคิดแบบ Analytic-Verbalizer เลือกลักษณะตัวเชื่อมโยงแบบปุ่มล่างมากที่สุด คือ 52% จากกลุ่มตัวอย่าง 100 คนหรือ 13% จากกลุ่มตัวอย่าง 25 คน

ตารางที่ 25 แสดงค่าร้อยละ ของการเลือกลักษณะตัวเชื่อมโยงแบบปุ่มเฉพาะตำแหน่งบน-ล่าง

แบบการคิด	ปุ่ม-บน	ปุ่ม-ล่าง	รวม
1. Wholist-Imager	0.0	27.6	27.6
2. Wholist-Verbalizer	1.3	22.4	23.7
3. Analytic-Imager	6.6	19.7	26.3
4. Analytic-Verbalizer	5.3	17.1	22.4
รวม	13.2	86.8	100

จากตารางที่ 25 กลุ่มตัวอย่างที่มีแบบการคิดต่างกัน มีการเลือกลักษณะตัวเชื่อมโยงแบบปุ่มตำแหน่งล่างมากคือ รวมแล้ว 86.8 % จากจำนวนทั้งหมดคือ 100 คน

การทดสอบหาค่า Pearson Chi-Square ที่ df 3 ได้ค่า Sig. (2-sided) ที่ 0.143 แสดงว่ากลุ่มตัวอย่างที่มีแบบการคิดต่างกันมีการเลือกลักษณะตัวเชื่อมโยงที่ไม่แตกต่างกัน

ตารางที่ 26 แสดงค่าร้อยละของเหตุผลการเลือกลักษณะตัวเชื่อมโยงกับแบบการคิดต่างๆ

แบบการคิด	เหตุผล	A	R	C	S	O	AR	AC	AS	AO	RC	RS	RO	CS	CO	SO	รวม
1. Wholist-Imager		0	0	4	9	0	0	1	3	1	0	2	0	4	1	0	25
2. Wholist-Verbalizer		0	1	4	4	0	0	0	3	0	1	4	0	6	0	2	25
3. Analytic-Imager		2	0	3	9	0	2	1	2	1	2	1	0	1	0	1	25
4. Analytic-Verbalizer		0	5	3	8	0	1	1	0	0	4	2	0	1	0	0	25
รวม		2	6	14	30	0	3	3	8	2	7	9	0	12	1	3	100

จากตารางที่ 26 แสดงว่า

1.กลุ่มตัวอย่างที่มีแบบการคิดแบบ Wholist-Imager มีเหตุผลในการเลือกลักษณะตัวเชื่อมโยง คือ ความมั่นใจ(C) 4%, ความพอใจ (S) 9%,ความสนใจ กับ ความมั่นใจ(AC) 1%,ความสนใจ กับ ความพอใจ (AS) 3%,ความสนใจ กับ คำตอบอื่น (AO) 1%,ความเกี่ยวข้องกับ ความพอใจ (RS) 2%, ความมั่นใจ กับ ความพอใจ (CS) 4%,ความมั่นใจกับ คำตอบอื่น (CO) 1%, เหตุผลอื่นไม่ได้เลือก

2.กลุ่มตัวอย่างที่มีแบบการคิดแบบ Wholist-Verbalizer มีเหตุผลในการเลือกลักษณะตัวเชื่อมโยง คือ ความเกี่ยวข้อง(R) 1%,ความมั่นใจ(C) 4%,ความพอใจ (S) 4%,ความสนใจ กับ ความพอใจ (AS)3%, ความเกี่ยวข้องกับ ความมั่นใจ(RC) 1%,ความเกี่ยวข้องกับ ความพอใจ (RS) 4%, ความมั่นใจ กับ ความพอใจ (CS) 6%, ความพอใจ กับคำตอบอื่น (SO) 2%,เหตุผลอื่นไม่ได้เลือก

3.กลุ่มตัวอย่างที่มีแบบการคิดแบบ Analytic-Imager มีเหตุผลในการเลือกลักษณะตัวเชื่อมโยง คือ ความสนใจ (A) 2%,ความมั่นใจ(C) 3%,ความพอใจ (S) 9%,ความสนใจ กับ ความเกี่ยวข้อง (AR) 2%,ความสนใจ กับ ความมั่นใจ(AC) 1%,ความสนใจ กับ ความพอใจ (AS) 2%, ความสนใจ กับ คำตอบอื่น (AO) 1%,ความเกี่ยวข้องกับ ความมั่นใจ(RC) 2%, ความเกี่ยวข้องกับ ความพอใจ (RS) 1%,ความมั่นใจกับ ความพอใจ (CS) 1%, ความพอใจ กับคำตอบอื่น (SO) 1%.เหตุผลอื่นไม่ได้เลือก

4.กลุ่มตัวอย่างที่มีแบบการคิดแบบ Analytic-Verbalizer มีเหตุผลในการเลือกลักษณะตัวเชื่อมโยง คือ ความเกี่ยวข้อง(R) 5%,ความมั่นใจ(C) 3%, ความพอใจ (S) 8%,ความสนใจ กับ ความเกี่ยวข้อง(AR) 1%, ความสนใจ กับ ความมั่นใจ(AC) 1%,ความเกี่ยวข้องกับ ความมั่นใจ(RC) 4%, ความเกี่ยวข้องกับ ความพอใจ (RS) 2%, ความมั่นใจกับ ความพอใจ (CS) 1%,เหตุผลอื่นไม่ได้เลือก

การทดสอบหาค่า Pearson Chi-Square ที่ df 36 ได้ค่า Sig. (2-sided) ที่ 0.069 แสดงว่ากลุ่มตัวอย่างที่มีแบบการคิดต่างกันมีเหตุผลในการเลือกลักษณะตัวเชื่อมโยงที่ไม่แตกต่างกัน

### 2.3 การเลือกตัวเชื่อมโยงแบบปุ่มตำแหน่งซ้าย-ขวา

ตารางที่ 27 แสดงค่าร้อยละของการเลือกตัวเชื่อมโยงแบบปุ่มและตำแหน่งซ้าย-ขวาตามแบบการคิดต่างๆ

แบบการคิด	ลักษณะตัวเชื่อมโยง	ปุ่ม-ซ้าย	ปุ่ม-ขวา	เลือกทั้งสอง	รวม
	ร้อยละ (ร้อยละของทั้งหมด)				
1. Wholist-Imager		4.0 (10)	72.0 (18.0)	24.0 (6.0)	100.0 (25.0)
2. Wholist-Verbalizer		16.0 (40)	72.0 (18.0)	12.0 (3.0)	100.0 (25.0)
3. Analytic-Imager		12.0 (30)	80.0 (20.0)	8.0 (2.0)	100.0 (25.0)
4. Analytic-Verbalizer		20.0 (50)	64.0 (16.0)	16.0 (4.0)	100.0 (25.0)
รวม		13.0 (13.0)	72.0 (72.0)	15.0 (15.0)	100.0 (100.0)

จากตารางที่ 27 แสดงว่า

- 1.กลุ่มตัวอย่างที่มีแบบการคิดแบบ Wholist-Imager เลือกลักษณะตัวเชื่อมโยงแบบปุ่มตำแหน่งขวามากที่สุดคือ 72% จากกลุ่มตัวอย่าง 100 คน หรือ 18% จากกลุ่มตัวอย่าง 25 คน
- 2.กลุ่มตัวอย่างที่มีแบบการคิดแบบ Wholist-Verbalizer เลือกลักษณะตัวเชื่อมโยงแบบปุ่มตำแหน่งขวามากที่สุดคือ 72% จากกลุ่มตัวอย่าง 100 คน หรือ 18% จากกลุ่มตัวอย่าง 25 คน
- 3.กลุ่มตัวอย่างที่มีแบบการคิดแบบ Analytic-Imager เลือกลักษณะตัวเชื่อมโยงแบบปุ่มตำแหน่งขวามากที่สุดคือ 80% จากกลุ่มตัวอย่าง 100 คน หรือ 18% จากกลุ่มตัวอย่าง 25 คน
- 4.กลุ่มตัวอย่างที่มีแบบการคิดแบบ Analytic-Verbalizer เลือกลักษณะตัวเชื่อมโยงแบบปุ่มตำแหน่งขวามากที่สุดคือ 64% จากกลุ่มตัวอย่าง 100 คน หรือ 16% จากกลุ่มตัวอย่าง 25 คน

ตารางที่ 28 แสดงค่าร้อยละ ของการเลือกลักษณะตัวเชื่อมโยงแบบปุ่มเฉพาะตำแหน่งซ้าย-ขวา

ลักษณะตัวเชื่อมโยง	ปุ่ม-ซ้าย		รวม
	ปุ่ม-ซ้าย	ปุ่ม-ขวา	
แบบการคิด			
1. Wholist-Imager	1.2	21.2	22.4
2. Wholist-Verbalizer	4.7	21.2	25.9
3. Analytic-Imager	3.5	23.5	27.1
4. Analytic-Verbalizer	5.9	28.8	24.7
รวม	15.3	84.7	100

จากตารางที่ 28 แสดงว่า กลุ่มตัวอย่างที่มีแบบการคิดต่างกัน มีการเลือกลักษณะตัวเชื่อมโยงแบบปุ่มตำแหน่งขวามากคือ รวมแล้ว 84.7 % จากจำนวนทั้งหมดคือ 100 คน

การทดสอบหาค่า Pearson Chi-Square ที่ df 3 ได้ค่า Sig. (2-sided) ที่ 0.410 แสดงว่า กลุ่มตัวอย่างที่มีแบบการคิดต่างกันมีการเลือกลักษณะตัวเชื่อมโยงที่ไม่แตกต่างกัน

ตารางที่ 29 แสดงค่าร้อยละของเหตุผลการเลือกลักษณะตัวเชื่อมโยงกับแบบการคิดต่างๆ

เหตุผล	A R C S O AR AC AS AO RC RS RO CS CO SO														รวม	
	A	R	C	S	O	AR	AC	AS	AO	RC	RS	RO	CS	CO		SO
แบบการคิด																
1. Wholist-Imager	1	0	3	8	0	1	1	1	0	0	1	1	2	0	0	25
2. Wholist-Verbalizer	0	0	1	12	1	2	2	1	1	0	0	0	7	0	0	25
3. Analytic-Imager	4	1	2	9	2	0	1	2	0	1	1	0	5	0	1	25
4. Analytic-Verbalizer	1	3	1	3	0	2	3	1	0	2	1	0	8	0	0	25
รวม	6	4	7	32	3	5	7	5	1	3	3	1	22	0	1	100

จากตารางที่ 29 แสดงว่า

1.กลุ่มตัวอย่างที่มีแบบการคิดแบบ Wholist-Imager มีเหตุผลในการเลือกลักษณะตัวเชื่อมโยง คือความสนใจ (A) 1%, ความมั่นใจ(C) 3%,ความพอใจ (S) 8%,ความสนใจ กับ ความเกี่ยวข้อง (AR) 1%, ความสนใจ กับ ความมั่นใจ(AC) 1%, ความสนใจ กับ ความพอใจ (AS) 1%, ความเกี่ยวข้อง กับ ความพอใจ (RS) 1%, ความเกี่ยวข้องกับ คำตอบอื่น (RO) 1%, ความมั่นใจกับ ความพอใจ (CS) 2%, เหตุผลอื่นไม่ได้เลือก

2.กลุ่มตัวอย่างที่มีแบบการคิดแบบ Wholist-Verbalizer มีเหตุผลในการเลือกเลือกลักษณะตัวเชื่อมโยงคือ ความมั่นใจ(C) 1%,ความพอใจ (S) 12%,คำตอบอื่น (O) 1%, ความสนใจ กับ ความ



เกี่ยวข้อง(AR) 2%, ความสนใจ กับ ความมั่นใจ(AC) 2%, ความสนใจ กับ ความพอใจ (AS) 1%, (AO)Attention กับ คำตอบอื่น 1%, ความมั่นใจกับ ความพอใจ (CS) 7%, เหตุผลอื่นไม่ได้เลือก

3.กลุ่มตัวอย่างที่มีแบบการคิดแบบAnalytic-Imager มีเหตุผลในการเลือกลักษณะตัวเชื่อมโยง คือ ความสนใจ (A) 4%, ความเกี่ยวข้อง(R) 1% , ความมั่นใจ(C) 2%,ความพอใจ (S) 9%, คำตอบอื่น (O) 2%, ความสนใจ กับ ความมั่นใจ(AC) 1%, ความสนใจ กับ ความพอใจ (AS) 2%, ความเกี่ยวข้องกับ ความมั่นใจ(RC) 1%, ความเกี่ยวข้องกับ ความพอใจ (RS) 1%,ความมั่นใจกับ ความพอใจ (CS) 5%, ความพอใจ กับ คำตอบอื่น (SO) 1%.เหตุผลอื่นไม่ได้เลือก

4.กลุ่มตัวอย่างที่มีแบบการคิดแบบ Analytic-Verbalizer มีเหตุผลในการเลือกลักษณะตัวเชื่อมโยง คือ ความสนใจ (A) 1%,ความเกี่ยวข้อง(R) 3% ,ความมั่นใจ(C) 1%,ความพอใจ (S) 3%, ความสนใจ กับ ความเกี่ยวข้อง(AR) 2%,ความสนใจ กับ ความมั่นใจ(AC) 3%,ความสนใจ กับ ความพอใจ (AS) 1%,ความเกี่ยวข้องกับ ความมั่นใจ(RC) 2%,ความเกี่ยวข้องกับ ความพอใจ (RS) 1%, ความมั่นใจกับ ความพอใจ (CS) 8%,เหตุผลอื่นไม่ได้เลือก

การทดสอบค่า Pearson Chi-Square ที่ df 39 ได้ค่า Sig. (2-sided) ที่ 0.256 แสดงว่ากลุ่มตัวอย่างที่มีแบบการคิดต่างกันมีเหตุผลในการเลือกลักษณะตัวเชื่อมโยงที่ไม่แตกต่างกัน

#### 2.4 การเลือกตัวเชื่อมโยงแบบปุ่มขนาดใหญ่-เล็ก

ตารางที่ 30 แสดงค่าร้อยละของการเลือกตัวเชื่อมโยงแบบปุ่มและขนาดใหญ่-เล็ก ตามแบบการคิดต่างๆ

ลักษณะตัวเชื่อมโยง	ปุ่ม-ใหญ่	ปุ่ม-เล็ก	เลือกทั้งสอง	รวม
แบบการคิด	ร้อยละ(ร้อยละของทั้งหมด)			
1. Wholist-Imager	44.0 (11.0)	36.0 (9.0)	20.0 (5.0)	100.0 (25.0)
2. Wholist-Verbalizer	32.0 (8.0)	32.0 (8.0)	36.0 (9.0)	100.0 (25.0)
3. Analytic-Imager	32.0 (8.0)	32.0 (8.0)	36.0 (9.0)	100.0 (25.0)
4. Analytic-Verbalizer	28.0 (7.0)	20.0 (5.0)	52.0 (13.0)	100.0 (25.0)
รวม	34.0 (34.0)	30.0 (30.0)	36.0 (36.0)	100.0 (100.0)

จากตารางที่ 30 แสดงว่า

1.กลุ่มตัวอย่างที่มีแบบการคิดแบบ Wholist-Imager เลือกลักษณะตัวเชื่อมโยงแบบปุ่มใหญ่ คือ 44% จาก กลุ่มตัวอย่าง 100 คนหรือ 11% จากกลุ่มตัวอย่าง 25 คนส่วนปุ่มเล็กนั้นมีการเลือกที่ใกล้เคียงกันคือ 36%และ 9% ตามลำดับ

2.กลุ่มตัวอย่างที่มีแบบการคิดแบบ Wholist-Verbalizer เลือกลักษณะตัวเชื่อมโยงแบบปุมใหญ่ ปุมเล็กหรือทั้งสองใกล้เคียงกัน คือ 32% ,32% 36% จากกลุ่มตัวอย่าง 100 คน ตามลำดับ หรือ 8% ,8%,9% จากกลุ่มตัวอย่าง 25 คน ตามลำดับ

3.กลุ่มตัวอย่างที่มีแบบการคิดแบบAnalytic-Imager เลือกลักษณะตัวเชื่อมโยงแบบปุมขนาดใหญ่ ปุมเล็ก หรือทั้งสองใกล้เคียงกัน คือ 32% ,32% 36% จากกลุ่มตัวอย่าง 100 คน ตามลำดับ หรือ 8% ,8%,9% จากกลุ่มตัวอย่าง 25 คน ตามลำดับซึ่งเหมือนกับกลุ่ม Wholist-Verbalizer

4.กลุ่มตัวอย่างที่มีแบบการคิดแบบ Analytic-Verbalizer เลือกลักษณะตัวเชื่อมโยงแบบปุมใหญ่-เล็กใกล้เคียงกัน และ เลือกทั้งใหญ่หรือเล็กมากที่สุดคือ 52% (13%)

ตารางที่ 31 แสดงค่าร้อยละ ของการเลือกลักษณะตัวเชื่อมโยงแบบปุมเฉพาะขนาดใหญ่-เล็ก

แบบการคิด	ลักษณะตัวเชื่อมโยง		รวม
	ปุม-ใหญ่	ปุม-เล็ก	
1. Wholist-Imager	17.2	14.1	31.3
2. Wholist-Verbalizer	12.5	12.5	25.0
3. Analytic-Imager	12.5	12.5	25.0
4. Analytic-Verbalizer	10.9	7.8	18.8
รวม	53.1	46.9	100

จากตารางที่ 31 แสดงว่า กลุ่มตัวอย่างที่มีแบบการคิดต่างกัน มีการเลือกลักษณะตัวเชื่อมโยงแบบปุมขนาดใหญ่และเล็กใกล้เคียงกัน คือ 53.1 % และ 46.9 % ตามลำดับ จากจำนวนทั้งหมดคือ 100 คน

การทดสอบค่า Pearson Chi-Square ที่ df 3 ได้ค่า Sig. (2-sided) ที่ 0.963 แสดงว่า กลุ่มตัวอย่างที่มีแบบการคิดต่างกันมีการเลือกลักษณะตัวเชื่อมโยงที่ไม่แตกต่างกัน

ตารางที่ 32 แสดงค่าร้อยละของเหตุผลการเลือกลักษณะตัวเชื่อมโยงกับแบบการคิดต่างๆ

แบบการคิด	เหตุผล	A R C S O AR AC AS AO RC RS RO CS CO SO														รวม	
		A	R	C	S	O	AR	AC	AS	AO	RC	RS	RO	CS	CO		SO
1. Wholist-Imager		2	0	3	7	0	2	2	1	0	2	2	0	2	2	0	25
2. Wholist-Verbalizer		1	0	0	9	0	1	0	2	0	1	1	1	9	0	0	25
3. Analytic-Imager		1	0	0	9	0	0	1	2	0	0	0	0	2	0	1	25
4. Analytic-Verbalizer		1	3	2	7	0	3	1	1	0	0	3	0	4	0	0	25
รวม		8	4	7	35	0	6	4	6	0	3	6	1	17	2	1	100

จากตารางที่ 32 แสดงว่า

1.กลุ่มตัวอย่างที่มีแบบการคิดแบบ Wholist-Imager มีเหตุผลในการเลือกลักษณะตัวเชื่อมโยงคือ ความสนใจ (A) 2%, ความมั่นใจ(C) 3%,ความพอใจ (S) 7%,ความสนใจ กับ ความเกี่ยวข้อง (AR) 2%, ความสนใจ กับ ความมั่นใจ(AC) 2%, ความสนใจ กับ ความพอใจ (AS) 1%, (AO), ความเกี่ยวข้องกับ ความมั่นใจ(RC) 2%, ความเกี่ยวข้องกับ ความพอใจ (RS) 2%, ความมั่นใจกับ ความพอใจ (CS) 2%, ความมั่นใจกับ คำตอบอื่น (CO) 2%,เหตุผลอื่นไม่ได้เลือก

2.กลุ่มตัวอย่างที่มีแบบการคิดแบบ Wholist-Verbalizer มีเหตุผลในการเลือกเลือกลักษณะตัวเชื่อมโยงคือ ความสนใจ (A) 1%, ความพอใจ (S) 9%, ความสนใจ กับ ความเกี่ยวข้อง(AR) 1%, ความสนใจ กับ ความพอใจ (AS) 2%, ความเกี่ยวข้องกับ ความมั่นใจ(RC) 1%, ความเกี่ยวข้องกับ ความพอใจ (RS) 1%, ความเกี่ยวข้องกับ คำตอบอื่น (RO) 1%, ความมั่นใจกับ ความพอใจ (CS) 9%, เหตุผลอื่นไม่ได้เลือก

3.กลุ่มตัวอย่างที่มีแบบการคิดแบบ Analytic-Imager มีเหตุผลในการเลือกลักษณะตัวเชื่อมโยง คือความสนใจ (A) 1%, ความเกี่ยวข้อง(R) 3% , ความมั่นใจ(C) 2%,ความพอใจ (S) 7%, ความสนใจ กับ ความเกี่ยวข้อง(AR) 3%, ความสนใจ กับ ความมั่นใจ(AC) 1%, ความสนใจ กับ ความพอใจ (AS) 1%, ความพอใจ กับ คำตอบอื่น (SO) 1%,เหตุผลอื่นไม่ได้เลือก

4.กลุ่มตัวอย่างที่มีแบบการคิดแบบ Analytic-Verbalizer มีเหตุผลในการเลือกลักษณะตัวเชื่อมโยง คือ ความสนใจ (A) 1%,ความเกี่ยวข้อง(R) 3% ,ความมั่นใจ(C) 2%,ความพอใจ (S) 7%, ความสนใจ กับ ความเกี่ยวข้อง(AR) 3%,ความสนใจ กับ ความมั่นใจ(AC) 1%,ความสนใจ กับ ความพอใจ (AS) 1%, ความเกี่ยวข้องกับ ความพอใจ (RS) 3%, ความมั่นใจกับ ความพอใจ (CS) 4%,เหตุผลอื่นไม่ได้เลือก

การทดสอบหาค่า Pearson Chi-Square ที่ df 36 ได้ค่า Sig. (2-sided) ที่ 0.116 แสดงว่ากลุ่มตัวอย่างที่มีแบบการคิดต่างกันมีเหตุผลในการเลือกลักษณะตัวเชื่อมโยงที่ไม่แตกต่างกัน

### 3. การเลือกลักษณะตัวเชื่อมโยงแบบกราฟิก

#### 3.1 การเลือกตัวเชื่อมโยงแบบกราฟิกสีร้อน-เย็น

ตารางที่ 33 แสดงค่าร้อยละของการการเลือกตัวเชื่อมโยงแบบกราฟิกและสีร้อน-เย็นตามแบบการคิดต่างๆ

แบบการคิด	ลักษณะตัวเชื่อมโยง	กราฟิก-ร้อน	กราฟิก-เย็น	เลือกทั้งสอง	รวม
	ร้อยละ(ร้อยละของทั้งหมด)				
1. Wholist-Imager	12.0 (3.0)	44.0 (11.0)	44.0 (11.0)	100.0 (25.0)	
2. Wholist-Verbalizer	16.0 (4.0)	64.0 (16.0)	20.0 (5.0)	100.0 (25.0)	
3. Analytic-Imager	20.0 (5.0)	44.0 (11.0)	36.0 (9.0)	100.0 (25.0)	
4. Analytic-Verbalizer	20.0 (5.0)	36.0 (9.0)	44.0 (11.0)	100.0 (25.0)	
รวม	17.0 (17.0)	47.0 (47.0)	36.0 (36.0)	100.0 (100.0)	

จากตารางที่ 33 แสดงว่า

1.กลุ่มตัวอย่างที่มีแบบการคิดแบบ Wholist-Imager เลือกลักษณะตัวเชื่อมโยงแบบกราฟิกสีเย็นมากที่สุดคือ 44% จากกลุ่มตัวอย่าง 100 คน หรือ 11% จากกลุ่มตัวอย่าง 25 คน

2.กลุ่มตัวอย่างที่มีแบบการคิดแบบ Wholist-Verbalizer เลือกลักษณะตัวเชื่อมโยงแบบกราฟิกสีเย็นมาก ที่สุดคือ 64% จากกลุ่มตัวอย่าง100 คน หรือ 16% จากกลุ่มตัวอย่าง 25 คน

3.กลุ่มตัวอย่างที่มีแบบการคิดแบบ Analytic-Imager เลือกลักษณะตัวเชื่อมโยงแบบกราฟิกสีเย็น มากที่สุดคือ 44% จากกลุ่มตัวอย่าง100 คน หรือ 11% จากกลุ่มตัวอย่าง 25 คน

4.กลุ่มตัวอย่างที่มีแบบการคิดแบบ Analytic-Verbalizer เลือกลักษณะตัวเชื่อมโยงแบบกราฟิก

ตารางที่ 34 แสดงค่าร้อยละ ของการเลือกลักษณะตัวเชื่อมโยงแบบกราฟิกเฉพาะสีร้อน-เย็น

แบบการคิด	ลักษณะตัวเชื่อมโยง	กราฟิก-ร้อน	กราฟิก-เย็น	รวม
1. Wholist-Imager		5.0	18.3	23.3
2. Wholist-Verbalizer		8.3	25.0	33.3
3. Analytic-Imager		13.3	8.3	21.7
4. Analytic-Verbalizer		13.3	8.3	21.7
รวม		40.0	60.0	100

จากตารางที่ 34 แสดงว่า กลุ่มตัวอย่างที่มีแบบการคิดต่างกัน มีการเลือกลักษณะตัวเชื่อมโยงแบบ กราฟิก-เขียนมากที่สุดคือ รวมแล้ว 60 % จากจำนวนทั้งหมดคือ 100 คน

การทดสอบค่า Pearson Chi-Square ที่ df 3 ได้ค่า Sig. (2-sided) ที่ 0.030 แสดงว่า กลุ่มตัวอย่างที่มีแบบการคิดต่างกันมีการเลือกลักษณะตัวเชื่อมโยงที่แตกต่างกัน

และจากตารางจะเห็นว่า

ผู้ที่มีการคิดแบบ Wholist-Imager เลือกลักษณะตัวเชื่อมโยงแบบ กราฟิก-เขียน

ผู้ที่มีการคิดแบบ Wholist-Verbalizer เลือกลักษณะตัวเชื่อมโยงแบบ กราฟิก-เขียน

ผู้ที่มีการคิดแบบ Analytic-Imager เลือกลักษณะตัวเชื่อมโยงแบบ กราฟิก-ร้อน

ผู้ที่มีการคิดแบบ Analytic-Verbalizer เลือกลักษณะตัวเชื่อมโยงแบบ กราฟิก-ร้อน

ตารางที่ 35 แสดงค่าร้อยละของเหตุผลการเลือกลักษณะตัวเชื่อมโยงกับแบบการคิดต่างๆ

เหตุผล	A	R	C	S	O	AR	AC	AS	AO	RC	RS	RO	CS	CO	SO	รวม
แบบการคิด																
1. Wholist-Imager	1	2	1	7	0	1	2	1	0	2	1	1	6	0	0	25
2. Wholist-Verbalizer	0	3	2	9	0	3	0	4	0	0	2	0	2	0	0	25
3. Analytic-Imager	2	1	0	13	0	0	0	3	0	0	3	0	3	0	0	25
4. Analytic-Verbalizer	1	4	2	9	0	1	1	1	0	2	2	0	2	0	0	25
รวม	4	10	5	38	5	5	3	9	0	4	8	1	13	0	0	100

จากตารางที่ 35 แสดงว่า

1.กลุ่มตัวอย่างที่มีแบบการคิดแบบ Wholist-Imager มีเหตุผลในการเลือกลักษณะตัวเชื่อมโยง คือ ความสนใจ (A) 1%, ความเกี่ยวข้อง(R) 2% , ความมั่นใจ(C) 1%,ความพอใจ (S) 7%,ความสนใจ กับ ความเกี่ยวข้อง(AR) 1%, ความสนใจ กับ ความมั่นใจ(AC) 2%, ความสนใจ กับ ความพอใจ (AS) 1%, ความเกี่ยวข้องกับ ความมั่นใจ(RC) 2%, ความเกี่ยวข้องกับ ความพอใจ (RS) 1%, ความเกี่ยวข้องกับ คำตอบอื่น (RO) 1%, ความมั่นใจกับ ความพอใจ (CS) 1%, เหตุผลอื่นไม่ได้เลือก

2.กลุ่มตัวอย่างที่มีแบบการคิดแบบ Wholist-Verbalizer มีเหตุผลในการเลือกลักษณะตัวเชื่อมโยงคือ ความเกี่ยวข้อง(R) 3% , ความมั่นใจ(C) 2%,ความพอใจ (S) 9%, ความสนใจ กับ ความเกี่ยวข้อง(AR) 3%, ความสนใจ กับ ความพอใจ (AS) 4%, ความเกี่ยวข้องกับ ความพอใจ (RS) 2%, ความมั่นใจกับ ความพอใจ (CS) 2%เหตุผลอื่นไม่ได้เลือก,

3.กลุ่มตัวอย่างที่มีแบบการคิดแบบ Analytic-Imager มีเหตุผลในการเลือกลักษณะตัวเชื่อมโยง คือความสนใจ (A) 2%, ความเกี่ยวข้อง(R) 1% ,ความพอใจ (S) 13%, ความสนใจ กับ ความพอ

ใจ (AS) 3%, ความเกี่ยวข้องกับความพอใจ (RS) 3%, ความมั่นใจกับความพอใจ (CS) 3% เหตุผลอื่นไม่ได้เลือก,

4.กลุ่มตัวอย่างที่มีแบบการคิดแบบ Analytic-Verbalizer มีเหตุผลในการเลือกลักษณะตัวเชื่อมโยงคือ ความสนใจ (A) 1%,ความเกี่ยวข้อง(R) 4% ,ความมั่นใจ(C) 2%,ความพอใจ (S) 9%, ความสนใจ กับ ความเกี่ยวข้อง(AR) 1%,ความสนใจ กับ ความมั่นใจ(AC) 1%,ความสนใจ กับ ความพอใจ (AS) 1%,ความเกี่ยวข้องกับความมั่นใจ(RC) 2%,ความเกี่ยวข้องกับความพอใจ (RS) 2%, ความมั่นใจกับความพอใจ (CS) 2%,เหตุผลอื่นไม่ได้เลือก

การทดสอบหาค่า Pearson Chi-Square ที่ df 30 ได้ค่า Sig. (2-sided) ที่ 0.467 แสดงว่ากลุ่มตัวอย่างที่มีแบบการคิดต่างกันมีเหตุผลในการเลือกลักษณะตัวเชื่อมโยงที่ไม่แตกต่างกัน

### 3.2 การเลือกตัวเชื่อมโยงแบบกราฟิกตำแหน่งบน-ล่าง

ตารางที่ 36 แสดงค่าร้อยละของการการเลือกตัวเชื่อมโยงแบบกราฟิกและตำแหน่งบน-ล่างตามแบบการคิดต่างๆ

แบบการคิด	ลักษณะตัวเชื่อมโยง	กราฟิก-บน	กราฟิก-ล่าง	เลือกทั้งสอง	รวม
	ร้อยละ(ร้อยละของทั้งหมด)				
1. Wholist-Imager		4.0 (1 0)	60.0 (15.0)	36.0 (9.0)	100.0 (25.0)
2. Wholist-Verbalizer		4.0 (1 0)	56.0 (14.0)	40.0 (10.0)	100.0 (25.0)
3. Analytic-Imager		20.0 (5 0)	64.0 (16.0)	16.0 (4.0)	100.0 (25.0)
4. Analytic-Verbalizer		28.0 (7 0)	48.0 (12.0)	24.0 (6.0)	100.0 (25.0)
รวม		14.0 (14.0)	57.0 (57.0)	29.0 (29.0)	100.0 (100.0)

จากตารางที่ 36 แสดงว่า

1.กลุ่มตัวอย่างที่มีแบบการคิดแบบ Wholist-Imager เลือกลักษณะตัวเชื่อมโยงแบบกราฟิกตำแหน่งล่างมากที่สุด คือ 60% จากกลุ่มตัวอย่าง 100 คน หรือ 15% จากกลุ่มตัวอย่าง 25 คน

2.กลุ่มตัวอย่างที่มีแบบการคิดแบบ Wholist-Verbalizer เลือกลักษณะตัวเชื่อมโยงแบบกราฟิก ตำแหน่งล่างมากที่สุด คือ 56% จากกลุ่มตัวอย่าง100 คน หรือ 14% จากกลุ่มตัวอย่าง 25 คน

3.กลุ่มตัวอย่างที่มีแบบการคิดแบบ Analytic-Imager เลือกลักษณะตัวเชื่อมโยงแบบกราฟิก ตำแหน่งล่าง มากที่สุด คือ 64% จากกลุ่มตัวอย่าง100 คน หรือ 16% จากกลุ่มตัวอย่าง 25 คน

4.กลุ่มตัวอย่างที่มีแบบการคิดแบบ Analytic-Verbalizer เลือกลักษณะตัวเชื่อมโยงแบบกราฟิก ตำแหน่งล่างมากที่สุด คือ 48% จากกลุ่มตัวอย่าง100 คน หรือ 12% จากกลุ่มตัวอย่าง 25 คน

ตารางที่ 37 แสดงค่าร้อยละ ของการเลือกลักษณะตัวเชื่อมโยงแบบกราฟิกเฉพาะตำแหน่งบน-ล่าง

ลักษณะตัวเชื่อมโยง	แบบการคิด		
	กราฟิก-บน	กราฟิก-ล่าง	รวม
1. Wholist-Imager	1.4	21.1	22.5
2. Wholist-Verbalizer	1.4	19.7	21.1
3. Analytic-Imager	7.0	22.5	29.6
4. Analytic-Verbalizer	9.9	16.9	26.8
รวม	19.7	80.3	100

จากตารางที่ 37 แสดงว่า กลุ่มตัวอย่างที่มีแบบการคิดต่างกัน มีการเลือกลักษณะตัวเชื่อมโยงแบบกราฟิกตำแหน่งล่างมากคือ รวมแล้ว 80 % จากจำนวนทั้งหมดคือ 100 คน

การทดสอบค่า Pearson Chi-Square ที่ df 3 ได้ค่า Sig. (2-sided) ที่ 0.066 แสดงว่า กลุ่มตัวอย่างที่มีแบบการคิดต่างกันมีการเลือกลักษณะตัวเชื่อมโยงที่ไม่แตกต่างกัน

ตารางที่ 38 แสดงค่าร้อยละของเหตุผลการเลือกลักษณะตัวเชื่อมโยงกับแบบการคิดต่างๆ

เหตุผล	แบบการคิด														รวม	
	A	R	C	S	O	AR	AC	AS	AO	RC	RS	RO	CS	CO		SO
1. Wholist-Imager	1	1	3	5	0	1	5	4	0	1	1	0	3	0	0	25
2. Wholist-Verbalizer	0	1	2	8	1	0	0	4	0	1	1	0	7	0	0	25
3. Analytic-Imager	3	2	4	4	1	1	3	1	0	0	1	0	5	0	0	25
4. Analytic-Verbalizer	0	2	2	6	0	2	0	1	0	3	1	0	5	0	0	25
รวม	4	6	11	23	2	4	8	10	0	5	7	0	20	0	0	100

จากตารางที่ 38 แสดงว่า

1.กลุ่มตัวอย่างที่มีแบบการคิดแบบ Wholist-Imager มีเหตุผลในการเลือกลักษณะตัวเชื่อมโยง คือ ความสนใจ (A) 1%, ความเกี่ยวข้อง(R) 1% , ความมั่นใจ(C) 3%,ความพอใจ (S) 5%,ความสนใจ กับ ความเกี่ยวข้อง(AR) 1%, ความสนใจ กับ ความมั่นใจ(AC) 5%, ความสนใจ กับ ความพอใจ (AS) 4%, ความเกี่ยวข้องกับ ความมั่นใจ(RC) 1%, ความเกี่ยวข้องกับ ความพอใจ (RS) 1%, ความมั่นใจกับ ความพอใจ (CS) 3%,เหตุผลอื่นไม่ได้เลือก

2.กลุ่มตัวอย่างที่มีแบบการคิดแบบ Wholist-Verbalizer มีเหตุผลในการเลือกลักษณะตัวเชื่อมโยง คือ ความเกี่ยวข้อง(R) 1% , ความมั่นใจ(C) 2%,ความพอใจ (S) 8%,คำตอบอื่น (O) 1%,

ความสนใจ กับ ความพอใจ (AS) 4%, ความเกี่ยวข้องกับความมั่นใจ(RC) 1%, ความเกี่ยวข้องกับความพอใจ (RS) 1%, ความมั่นใจกับความพอใจ (CS) 7%, เหตุผลอื่นไม่ได้เลือก

3.กลุ่มตัวอย่างที่มีแบบการคิดแบบ Analytic-Imager มีเหตุผลในการเลือกลักษณะตัวเชื่อมโยง คือ ความสนใจ (A) 3%, ความเกี่ยวข้อง(R) 2% , ความมั่นใจ(C) 4%,ความพอใจ (S) 4%,คำตอบอื่น (O) 1%, ความสนใจ กับ ความเกี่ยวข้อง(AR) 1%, ความสนใจ กับ ความมั่นใจ(AC) 3%, ความสนใจ กับ ความพอใจ (AS) 1%, ความเกี่ยวข้องกับความพอใจ (RS) 1%, ความมั่นใจกับความพอใจ (CS) 5%, เหตุผลอื่นไม่ได้เลือก

4.กลุ่มตัวอย่างที่มีแบบการคิดแบบ Analytic-Verbalizer มีเหตุผลในการเลือกลักษณะตัวเชื่อมโยง คือ ความเกี่ยวข้อง(R) 2% ,ความมั่นใจ(C) 2%,ความพอใจ (S) 6%, ความสนใจ กับ ความเกี่ยวข้อง(AR) 2%, ความสนใจ กับ ความพอใจ (AS) 1%, ความเกี่ยวข้องกับความมั่นใจ(RC) 3%,ความเกี่ยวข้องกับความพอใจ (RS) 4%, ความมั่นใจกับความพอใจ (CS) 5%,เหตุผลอื่นไม่ได้เลือก

การทดสอบหาค่า Pearson Chi-Square ที่ df 30 ได้ค่า Sig. (2-sided) ที่ 0.241 แสดงว่ากลุ่มตัวอย่างที่มีแบบการคิดต่างกันมีเหตุผลในการเลือกลักษณะตัวเชื่อมโยงที่ไม่แตกต่างกัน

### 3.3 การเลือกตัวเชื่อมโยงแบบกราฟิกตำแหน่งชาย-ขวา

ตารางที่ 39 แสดงค่าร้อยละของการเลือกตัวเชื่อมโยงแบบกราฟิกและตำแหน่งชาย-ขวาตามแบบการคิดต่างๆ

แบบการคิด	ลักษณะตัวเชื่อมโยง	กราฟิก-ซ้าย	กราฟิก-ขวา	เลือกทั้งสอง	รวม
		ร้อยละ (ร้อยละของทั้งหมด)			
1. Wholist-Imager		8.0 (2.0)	72.0 (18.0)	20.0 (5.0)	100.0 (25.0)
2. Wholist-Verbalizer		4.0 (1.0)	72.0 (18.0)	24.0 (6.0)	100.0 (25.0)
3. Analytic-Imager		8.0 (2.0)	92.0 (23.0)	0.0 (0.0)	100.0 (25.0)
4. Analytic-Verbalizer		20.0 (5.0)	72.0 (18.0)	8.0 (2.0)	100.0 (25.0)
รวม		10.0 (10.0)	77.0 (77.0)	13.0 (13.0)	100.0 (100.0)

จากตารางที่ 39 แสดงว่า

1.กลุ่มตัวอย่างที่มีแบบการคิดแบบ Wholist-Imager เลือกลักษณะตัวเชื่อมโยงแบบกราฟิกตำแหน่งขวามากที่สุด คือ 72% จากกลุ่มตัวอย่าง 100 คน หรือ 18% จากกลุ่มตัวอย่าง 25 คน



2.กลุ่มตัวอย่างที่มีแบบการคิดแบบ Wholist-Verbalizer เลือกลักษณะตัวเชื่อมโยงแบบกราฟิกตำแหน่งขวามากที่สุด คือ 72% จากกลุ่มตัวอย่าง100 คน หรือ 18% จากกลุ่มตัวอย่าง 25 คน เหมือนกับ กลุ่มแรก

3.กลุ่มตัวอย่างที่มีแบบการคิดแบบAnalytic-Imager เลือกลักษณะตัวเชื่อมโยงแบบกราฟิกตำแหน่งล่าง มากที่สุด คือ 92% จากกลุ่มตัวอย่าง100 คน หรือ 23% จากกลุ่มตัวอย่าง 25 คน

4.กลุ่มตัวอย่างที่มีแบบการคิดแบบ Analytic-Verbalizerเลือกลักษณะตัวเชื่อมโยงแบบกราฟิก ตำแหน่งล่างมากที่สุด คือ 72% จากกลุ่มตัวอย่าง100 คน หรือ 18% จากกลุ่มตัวอย่าง 25 คน

สรุปรวมได้ว่ากลุ่มตัวอย่างเลือกลักษณะตัวเชื่อมโยงแบบกราฟิกตำแหน่งซ้าย 10% เลือกลักษณะตัวเชื่อมโยงแบบกราฟิกตำแหน่งขวา 77% และเลือกกราฟิกทั้งตำแหน่งซ้ายและขวา 13% กลุ่มตัวอย่างเลือกลักษณะตัวเชื่อมโยง แบบกราฟิกตำแหน่งขวามากที่สุด

ตารางที่ 40 แสดงค่าร้อยละ ของการเลือกลักษณะตัวเชื่อมโยงแบบกราฟิกเฉพาะตำแหน่งซ้าย-ขวา

ลักษณะตัวเชื่อมโยง	กราฟิก-ซ้าย	กราฟิก-ขวา	รวม
แบบการคิด			
1. Wholist-Imager	2.3	20.7	23.0
2. Wholist-Verbalizer	1.1	20.7	21.8
3. Analytic-Imager	2.3	26.4	28.7
4. Analytic-Verbalizer	5.7	20.7	26.4
รวม	11.5	88.5	100

จากตารางที่ 40 แสดงว่า กลุ่มตัวอย่างที่มีแบบการคิดต่างกัน มีการเลือกลักษณะตัวเชื่อมโยงแบบกราฟิกตำแหน่งขวามากคือ รวมแล้ว 88.5 % จากจำนวนทั้งหมดคือ 100 คน

การทดสอบหาค่า Pearson Chi-Square ที่ df 3 ได้ค่า Sig. (2-sided) ที่ 0.328 แสดงว่า กลุ่มตัวอย่างที่มีแบบการคิดต่างกันมีการเลือกลักษณะตัวเชื่อมโยงที่ไม่แตกต่างกัน

ตารางที่ 41 แสดงค่าร้อยละของเหตุผลการเลือกลักษณะตัวเชื่อมโยงกับแบบการคิดต่างๆ

เหตุผล	A	R	C	S	O	AR	AC	AS	AO	RC	RS	RO	CS	CO	SO	รวม
แบบการคิด																
1. Wholist-Imager	1	0	3	8	0	1	1	0	0	4	0	0	7	0	0	25
2. Wholist-Verbalizer	0	0	6	4	0	1	2	1	0	1	1	0	7	0	2	25
3. Analytic-Imager	2	1	3	9	2	1	0	1	1	0	1	0	4	0	0	25
4. Analytic-Verbalizer	1	6	3	3	0	2	2	0	0	1	2	0	5	0	0	25
รวม	4	7	15	24	2	5	5	2	1	6	4	0	23	0	2	100

จากตารางที่ 41 แสดงว่า

1.กลุ่มตัวอย่างที่มีแบบการคิดแบบ Wholist-Imager มีเหตุผลในการเลือกลักษณะตัวเชื่อมโยง คือ ความสนใจ (A) 1%,ความมั่นใจ(C) 3%,ความพอใจ (S) 8, ความสนใจ กับ ความเกี่ยวข้อง (AR) 1%, ความสนใจ กับ ความมั่นใจ(AC) 1%,ความเกี่ยวข้องกับ ความมั่นใจ(RC) 4%, ความมั่นใจกับ ความพอใจ (CS) 7%เหตุผลอื่นไม่ได้เลือก

2.กลุ่มตัวอย่างที่มีแบบการคิดแบบ Wholist-Verbalizer มีเหตุผลในการเลือกลักษณะตัวเชื่อมโยง คือ ความมั่นใจ(C) 6%,ความพอใจ (S) 4%,ความสนใจ กับ ความเกี่ยวข้อง(AR) 1%, ความสนใจ กับ ความมั่นใจ(AC) 2%, ความสนใจ กับ ความพอใจ (AS)1%, ความเกี่ยวข้องกับ ความมั่นใจ(RC) 1%, ความเกี่ยวข้องกับ ความพอใจ (RS) 1%, ความมั่นใจกับ ความพอใจ (CS) 4%, เหตุผลอื่นไม่ได้เลือก

3.กลุ่มตัวอย่างที่มีแบบการคิดแบบ Analytic-Imager มีเหตุผลในการเลือกลักษณะตัวเชื่อมโยง คือ ความสนใจ (A) 2%, ความเกี่ยวข้อง(R) 1% ,ความมั่นใจ(C) 3%,ความพอใจ (S) 9%,คำตอบอื่น (O) 2%, ความสนใจ กับ ความเกี่ยวข้อง(AR) 1%,ความสนใจ กับ ความพอใจ (AS) 1%, ความสนใจ กับ คำตอบอื่น (AO) 1%,ความเกี่ยวข้องกับ ความพอใจ (RS) 1%, ความมั่นใจกับ ความพอใจ (CS) 4%, เหตุผลอื่นไม่ได้เลือก

4.กลุ่มตัวอย่างที่มีแบบการคิดแบบ Analytic-Verbalizer มีเหตุผลในการเลือกลักษณะตัวเชื่อมโยง คือ ความสนใจ (A) 1%,ความเกี่ยวข้อง(R) 6% ,ความมั่นใจ(C) 3%,ความพอใจ (S) 3%, ความสนใจ กับ ความเกี่ยวข้อง(AR) 2%,ความสนใจ กับ ความมั่นใจ(AC) 2%,ความเกี่ยวข้องกับ ความมั่นใจ(RC) 1%,ความเกี่ยวข้องกับ ความพอใจ (RS) 2%, ความมั่นใจกับ ความพอใจ (CS) 5%, เหตุผลอื่นไม่ได้เลือก

การทดสอบหาค่า Pearson Chi-Square ที่ df 36 ได้ค่า Sig. (2-sided) ที่ 0.048 แสดงว่ากลุ่มตัวอย่างที่มีแบบการคิดต่างกันมีเหตุผลในการเลือกลักษณะตัวเชื่อมโยงที่แตกต่างกัน

และจากตารางจะเห็นว่า

ผู้ที่มีการคิดแบบ Wholist-Imager มีเหตุผลในการเลือกตัวเชื่อมโยงกราฟิกขวา คือ ความพอใจ

ผู้ที่มีการคิดแบบ Wholist-Verbalizer มีเหตุผลในการเลือกตัวเชื่อมโยงกราฟิกขวา คือ ความมั่นใจ  
กับความพอใจ

ผู้ที่มีการคิดแบบ Analytic-Imager มีเหตุผลในการเลือกตัวเชื่อมโยงกราฟิกขวา คือ ความพอใจ

ผู้ที่มีการคิดแบบ Analytic-Verbalizer มีเหตุผลในการเลือกตัวเชื่อมโยงกราฟิกขวา คือ ความเกี่ยวข้อง

### 3.4 การเลือกตัวเชื่อมโยงแบบกราฟิกขนาดใหญ่-เล็ก

ตารางที่ 42 แสดงค่าร้อยละของการเลือกตัวเชื่อมโยงแบบกราฟิกและขนาดใหญ่-เล็กตามแบบการคิด  
ต่างๆ

แบบการคิด	ลักษณะตัวเชื่อมโยง กราฟิก-ใหญ่	กราฟิก-เล็ก	เลือกทั้งสอง	รวม
	ร้อยละ (ร้อยละของทั้งหมด)			
1. Wholist-Imager	44.0 (11 0)	28.0 (7.0)	28.0 (7.0)	100.0 (25.0)
2. Wholist-Verbalizer	32.0 (8 0)	16.0 (4.0)	52.0 (13.0)	100.0 (25.0)
3. Analytic-Imager	32.0 (8 0)	12.0 (3.0)	56.0 (14.0)	100.0 (25.0)
4. Analytic-Verbalizer	32.0 (8 0)	20.0 (5.0)	48.0 (12.0)	100.0 (25.0)
รวม	35.0 (35.0)	19.0 (19.0)	46.0 (46.0)	100.0 (100.0)

จากตารางที่ 42 แสดงว่า

1.กลุ่มตัวอย่างที่มีแบบการคิดแบบ Wholist-Imager เลือกลักษณะตัวเชื่อมโยงแบบกราฟิก  
ขนาดใหญ่มากที่สุด คือ 44% จากกลุ่มตัวอย่าง 100 คน หรือ 11% จากกลุ่มตัวอย่าง 25 คน

2.กลุ่มตัวอย่างที่มีแบบการคิดแบบ Wholist-Verbalizer เลือกลักษณะตัวเชื่อมโยงแบบ  
กราฟิกทั้งใหญ่และเล็กมากที่สุด คือ 52% จากกลุ่มตัวอย่าง100 คน หรือ 13% จากกลุ่มตัวอย่าง 25  
คน

3.กลุ่มตัวอย่างที่มีแบบการคิดแบบAnalytic-Imager เลือกลักษณะตัวเชื่อมโยงแบบกราฟิก  
ทั้งขนาดใหญ่และเล็กมากที่สุด คือ 56% จากกลุ่มตัวอย่าง100 คน หรือ 14% จากกลุ่มตัวอย่าง 25  
คน

4.กลุ่มตัวอย่างที่มีแบบการคิดแบบ Analytic-Verbalizerเลือกลักษณะตัวเชื่อมโยงแบบ  
กราฟิกทั้งใหญ่และเล็กมากที่สุด คือ 48% จากกลุ่มตัวอย่าง100 คน หรือ 12% จากกลุ่มตัวอย่าง 25  
คน

ตารางที่ 43 แสดงค่าร้อยละ ของการเลือกลักษณะตัวเชื่อมโยงแบบกราฟิกเฉพาะขนาดใหญ่-เล็ก

ลักษณะตัวเชื่อมโยง	กราฟิก-ใหญ่	กราฟิก-เล็ก	รวม
แบบการคิด			
1. Wholist-Imager	20.4	13.0	33.3
2. Wholist-Verbalizer	14.8	7.4	22.2
3. Analytic-Imager	14.8	5.6	20.4
4. Analytic-Verbalizer	14.8	9.3	24.1
รวม	64.8	35.2	100

จากตารางที่ 43 แสดงว่า กลุ่มตัวอย่างที่มีแบบการคิดต่างกัน มีการเลือกลักษณะตัวเชื่อมโยงแบบกราฟิกขนาดใหญ่มากที่สุด รวมแล้ว 64.8 % จากจำนวนทั้งหมดคือ 100 คน

การทดสอบหาค่า Pearson Chi-Square ที่ df 3 ได้ค่า Sig. (2-sided) ที่ 0.921 แสดงว่า กลุ่มตัวอย่างที่มีแบบการคิดต่างกันมีการเลือกลักษณะตัวเชื่อมโยงที่ไม่แตกต่างกัน

ตารางที่ 44 แสดงค่าร้อยละของเหตุผลการเลือกลักษณะตัวเชื่อมโยงกับแบบการคิดต่างๆ

เหตุผล	A	R	C	S	O	AR	AC	AS	AO	RC	RS	RO	CS	CO	SO	รวม
แบบการคิด																
1. Wholist-Imager	0	1	0	14	0	0	2	5	0	0	1	0	2	0	0	25
2. Wholist-Verbalizer	1	1	2	3	0	2	3	3	0	1	1	0	2	0	0	25
3. Analytic-Imager	1	1	2	10	1	1	1	5	0	0	1	0	8	0	0	25
4. Analytic-Verbalizer	2	2	3	2	0	3	1	2	0	3	2	0	5	0	0	25
รวม	4	5	7	29	1	6	7	15	0	4	5	0	17	0	0	100

จากตารางที่ 44 แสดงว่า

1.กลุ่มตัวอย่างที่มีแบบการคิดแบบ Wholist-Imager มีเหตุผลในการเลือกลักษณะตัวเชื่อมโยง คือ ความเกี่ยวข้อง(R) 1% ,ความพอใจ (S) 14%,ความสนใจ กับ ความมั่นใจ(AC) 2%. ความสนใจ กับ ความพอใจ (AS) 5%, ความเกี่ยวข้องกับ ความพอใจ (RS) 1%, ความเกี่ยวข้องกับ คำตอบอื่น (RO) 1%, ความมั่นใจกับ ความพอใจ (CS) 2%, เหตุผลอื่นไม่ได้เลือก

2.กลุ่มตัวอย่างที่มีแบบการคิดแบบ Wholist-Verbalizer มีเหตุผลในการเลือกลักษณะตัวเชื่อมโยง คือ ความสนใจ (A) 1% , ความเกี่ยวข้อง(R) 1% , ความมั่นใจ(C) 2%,ความพอใจ (S) 3%, ความสนใจ กับ ความเกี่ยวข้อง(AR) 2%, ความสนใจ กับ ความมั่นใจ(AC) 3%, ความสนใจ กับ

ความพอใจ (AS) 3%, ความเกี่ยวข้องกับ ความมั่นใจ(RC) 1%, ความเกี่ยวข้องกับ ความพอใจ (RS) 1%,ความมั่นใจกับ ความพอใจ (CS) 2%, เหตุผลอื่นไม่ได้เลือก

3.กลุ่มตัวอย่างที่มีแบบการคิดแบบ Analytic-Imager มีเหตุผลในการเลือกลักษณะตัวเชื่อมโยง คือ ความสนใจ (A) 1%, ความเกี่ยวข้อง(R) 1% , ความมั่นใจ(C) 2%,ความพอใจ (S) 10%,คำตอบอื่น (O) 1%, ความสนใจ กับ ความเกี่ยวข้อง(AR) 1%, ความสนใจ กับ ความมั่นใจ(AC) 1%, ความสนใจ กับ ความพอใจ (AS) 5%,ความเกี่ยวข้องกับ ความพอใจ (RS) 1%,ความมั่นใจกับ ความพอใจ (CS) 8%, เหตุผลอื่นไม่ได้เลือก

4.กลุ่มตัวอย่างที่มีแบบการคิดแบบ Analytic-Verbalizer มีเหตุผลในการเลือกลักษณะตัวเชื่อมโยง คือ ความสนใจ (A) 2%,ความเกี่ยวข้อง(R) 2% ,ความมั่นใจ(C) 3%,ความพอใจ (S) 2%, ความสนใจ กับ ความเกี่ยวข้อง(AR) 3%,ความสนใจ กับ ความมั่นใจ(AC) 1%,ความสนใจ กับ ความพอใจ (AS) 2%,ความเกี่ยวข้องกับ ความมั่นใจ(RC) 3%,ความเกี่ยวข้องกับ ความพอใจ (RS) 2%,ความมั่นใจกับ ความพอใจ (CS) 5%,เหตุผลอื่นไม่ได้เลือก

การทดสอบหาค่า Pearson Chi-Square ที่ df 30 ได้ค่า Sig. (2-sided) ที่ 0.086 แสดงว่ากลุ่มตัวอย่างที่มีแบบการคิดต่างกันมีเหตุผลในการเลือกลักษณะตัวเชื่อมโยงที่ไม่แตกต่างกัน

#### 4. การเลือกลักษณะตัวเชื่อมโยงแบบภาพ

##### 4.1 การเลือกตัวเชื่อมโยงแบบภาพสีร้อน-เย็น

ตารางที่ 45 แสดงค่าร้อยละของการเลือกตัวเชื่อมโยงแบบภาพและสีร้อน-เย็นตามแบบการคิดต่างๆ

แบบการคิด	ร้อยละ (ร้อยละของทั้งหมด)			
	ภาพ-ร้อน	ภาพ-เย็น	เลือกทั้งสอง	รวม
1. Wholist-Imager	28.0 (7.0)	28.0 (7.0)	44.0 (11.0)	100.0 (25.0)
2. Wholist-Verbalizer	24.0 (6.0)	36.0 (9.0)	40.0 (10.0)	100.0 (25.0)
3. Analyt c-Imager	0.0 (0.0)	60.0 (15.0)	40.0 (10.0)	100.0 (25.0)
4. Analyt c-Verbalizer	20.0 (5.0)	36.0 (9.0)	44.0 (11.0)	100.0 (25.0)
รวม	18.0 (18.0)	40.0 (40.0)	42.0 (42.0)	100.0 (100.0)

จากตารางที่ 45 แสดงว่า

1.กลุ่มตัวอย่างที่มีแบบการคิดแบบ Wholist-Imager เลือกลักษณะตัวเชื่อมโยงแบบภาพทั้งร้อนและเย็นมากที่สุดคือ 44% จากกลุ่มตัวอย่าง 100 คน หรือ 11% จากกลุ่มตัวอย่าง 25 คน

2.กลุ่มตัวอย่างที่มีแบบการคิดแบบ Wholist-Verbalizer เลือกลักษณะตัวเชื่อมโยงแบบภาพทั้งร้อนและเย็นมากที่สุด คือ 40% จากกลุ่มตัวอย่าง100 คน หรือ 10% จากกลุ่มตัวอย่าง 25 คน

3.กลุ่มตัวอย่างที่มีแบบการคิดแบบAnalytic-Imager เลือกลักษณะตัวเชื่อมโยงแบบภาพ เหมือนกับกลุ่ม Wholist-Verbalizer

4.กลุ่มตัวอย่างที่มีแบบการคิดแบบ Analytic-Verbalizerเลือกลักษณะตัวเชื่อมโยงแบบภาพ ทั้งร้อนและเย็น คือ 44% จากกลุ่มตัวอย่าง 100 คน หรือ 11% จากกลุ่มตัวอย่าง 25 คน

ตารางที่ 46 แสดงค่าร้อยละ ของการเลือกลักษณะตัวเชื่อมโยงแบบภาพเฉพาะสี่ร้อน-เย็น

ลักษณะตัวเชื่อมโยง	ภาพ-ร้อน	ภาพ-เย็น	รวม
แบบการคิด			
1. Wholist-Imager	12.1	12.1	24.1
2. Wholist-Verbalizer	10.3	15.5	25.9
3. Analytic-Imager	0.0	25.9	25.9
4. Analytic-Verbalizer	8.6	15.5	24.1
รวม	31.0	69.0	100

จากตารางที่ 46 แสดงว่า กลุ่มตัวอย่างที่มีแบบการคิดต่างกัน มีการเลือกลักษณะตัวเชื่อมโยงแบบ ภาพสี่เย็นมากคือ รวมแล้ว 69.0 % จากจำนวนทั้งหมดคือ 100 คน

การทดสอบหาค่า Pearson Chi-Square ที่ df 3 ได้ค่า Sig. (2-sided)ที่ 0.020 แสดงว่า กลุ่มตัวอย่างที่มีแบบการคิดต่างกันมีการเลือกลักษณะตัวเชื่อมโยงที่แตกต่างกัน

และจากตารางจะเห็นว่า

ผู้ที่มีการคิดแบบ Wholist-Imager เลือกลักษณะตัวเชื่อมโยงแบบ ภาพร้อน-เย็น เท่ากัน

ผู้ที่มีการคิดแบบ Wholist-Verbalizer เลือกลักษณะตัวเชื่อมโยงแบบ ภาพ-เย็น

ผู้ที่มีการคิดแบบ Analytic-Imager เลือกลักษณะตัวเชื่อมโยงแบบ ภาพ-เย็น

ผู้ที่มีการคิดแบบ Analytic-Verbalizer เลือกลักษณะตัวเชื่อมโยงแบบ ภาพ-เย็น

ตารางที่ 47 แสดงค่าร้อยละของเหตุผลการเลือกลักษณะตัวเชื่อมโยงกับแบบการคิดต่างๆ

เหตุผล	A	R	C	S	O	AR	AC	AS	AO	RC	RS	RO	CS	CO	SO	รวม
แบบการคิด																
1. Wholist-Imager	1	3	0	9	0	0	1	6	0	1	2	0	2	0	0	25
2. Wholist-Verbalizer	0	0	1	5	0	5	1	2	0	1	4	0	6	0	0	25
3. Analytic-Imager	2	2	0	10	0	1	0	1	0	2	3	0	4	0	0	25
4. Analytic-Verbalizer	1	3	0	5	0	5	0	2	0	3	5	0	1	0	0	25
รวม	4	8	1	29	0	11	2	11	0	7	14	0	13	0	0	100

จากตารางที่ 47 แสดงว่า

1.กลุ่มตัวอย่างที่มีแบบการคิดแบบ Wholist-Imager มีเหตุผลในการเลือกลักษณะตัวเชื่อมโยง คือ ความสนใจ (A) 1%, ความเกี่ยวข้อง(R) 3% ,ความพอใจ (S) 9, ความสนใจ กับ ความมั่นใจ (AC) 1%, ความสนใจ กับ ความพอใจ (AS) 6%,ความเกี่ยวข้องกับ ความมั่นใจ(RC) 1%, ความเกี่ยวข้องกับ ความพอใจ (RS) 2% ความมั่นใจกับ ความพอใจ (CS) 2%,เหตุผลอื่นไม่ได้เลือก

2.กลุ่มตัวอย่างที่มีแบบการคิดแบบ Wholist-Verbalizer มีเหตุผลในการเลือกลักษณะตัวเชื่อมโยง คือ ความมั่นใจ(C) 1%,ความพอใจ (S) 5%,ความสนใจ กับ ความเกี่ยวข้อง(AR) 5%, ความสนใจ กับ ความมั่นใจ(AC) 1%, ความสนใจ กับ ความพอใจ (AS) 2%,ความเกี่ยวข้องกับ ความมั่นใจ(RC) 1%, ความเกี่ยวข้องกับ ความพอใจ (RS) 4%, ความมั่นใจกับ ความพอใจ (CS) 6%,เหตุผลอื่นไม่ได้เลือก

3.กลุ่มตัวอย่างที่มีแบบการคิดแบบAnalytic-Imager มีเหตุผลในการเลือกลักษณะตัวเชื่อมโยง คือ ความสนใจ (A) 2%, ความเกี่ยวข้อง(R) 2% ,ความพอใจ (S) 5%,ความสนใจ กับ ความเกี่ยวข้อง(AR) 5% ความสนใจ กับ ความพอใจ (AS) 2%,ความเกี่ยวข้องกับ ความมั่นใจ(RC) 3%, ความเกี่ยวข้องกับ ความพอใจ (RS) 5%,ความมั่นใจกับ ความพอใจ (CS) 1%, เหตุผลอื่นไม่ได้เลือก

4.กลุ่มตัวอย่างที่มีแบบการคิดแบบ Analytic-Verbalizer มีเหตุผลในการเลือกลักษณะตัวเชื่อมโยง คือ ความสนใจ (A) 1%,ความเกี่ยวข้อง(R) 3% ,ความพอใจ (S) 5%,ความสนใจ กับ ความเกี่ยวข้อง(AR) 5%,ความสนใจ กับ ความพอใจ (AS) 2%,ความเกี่ยวข้องกับ ความมั่นใจ(RC) 3%, ความเกี่ยวข้องกับ ความพอใจ (RS) 5%,ความมั่นใจกับ ความพอใจ (CS) 1%,เหตุผลอื่นไม่ได้เลือก,

การทดสอบหาค่า Pearson Chi-Square ที่ df 27 ได้ค่า Sig. (2-sided) ที่ 0.187 แสดงว่ากลุ่มตัวอย่างที่มีแบบการคิดต่างกันมีเหตุผลในการเลือกลักษณะตัวเชื่อมโยงที่ไม่แตกต่างกัน

#### 4.2 การเลือกตัวเชื่อมโยงแบบภาพตำแหน่งบน-ล่าง

ตารางที่ 48 แสดงค่าร้อยละของการเลือกตัวเชื่อมโยงแบบภาพและตำแหน่งบน-ล่างตามแบบการคิดต่างๆ

แบบการคิด	ลักษณะตัวเชื่อมโยง	ภาพ-บน	ภาพ-ล่าง	เลือกทั้งสอง	รวม
		ร้อยละ (ร้อยละของทั้งหมด)			
1. Wholist-Imager		20.0 (5.0)	48.0 (12.0)	32.0 (8.0)	100.0 (25.0)
2. Wholist-Verbalizer		16.0 (4.0)	44.0 (11.0)	40.0 (10.0)	100.0 (25.0)
3. Analytic-Imager		20.0 (5.0)	56.0 (14.0)	24.0 (6.0)	100.0 (25.0)
4. Analytic-Verbalizer		20.0 (5.0)	28.0 (7.0)	52.0 (13.0)	100.0 (25.0)
รวม		19.0 (19.0)	44.0 (44.0)	37.0 (37.0)	100.0 (100.0)

จากตารางที่ 48 แสดงว่า

1.กลุ่มตัวอย่างที่มีแบบการคิดแบบ Wholist-Imager เลือกลักษณะตัวเชื่อมโยงแบบภาพล่างมากที่สุด คือ 48% จากกลุ่มตัวอย่าง 100 คน หรือ 12% จากกลุ่มตัวอย่าง 25 คน

2.กลุ่มตัวอย่างที่มีแบบการคิดแบบ Wholist-Verbalizer เลือกลักษณะตัวเชื่อมโยงแบบภาพล่างมากที่สุด คือ 44% จากกลุ่มตัวอย่าง 100 คน หรือ 11% จากกลุ่มตัวอย่าง 25 คน

3.กลุ่มตัวอย่างที่มีแบบการคิดแบบ Analytic-Imager เลือกลักษณะตัวเชื่อมโยงแบบภาพล่างมากที่สุด คือ 56% จากกลุ่มตัวอย่าง 100 คน หรือ 14% จากกลุ่มตัวอย่าง 25 คน

4.กลุ่มตัวอย่างที่มีแบบการคิดแบบ Analytic-Verbalizer เลือกลักษณะตัวเชื่อมโยงแบบภาพล่างมากที่สุด คือ 28% จากกลุ่มตัวอย่าง 100 คน หรือ 7% จากกลุ่มตัวอย่าง 25 คน

ตารางที่ 49 แสดงค่าร้อยละ ของการเลือกลักษณะตัวเชื่อมโยงแบบภาพเฉพาะตำแหน่งบน-ล่าง

แบบการคิด	ลักษณะตัวเชื่อมโยง	ภาพ-บน		ภาพ-ล่าง		รวม
1. Wholist-Imager		12.7		12.7		25.5
2. Wholist-Verbalizer		14.5		20.0		34.5
3. Analytic-Imager		16.4		3.6		20.0
4. Analytic-Verbalizer		14.5		5.5		20.0
รวม		58.2		41.8		100

จากตารางที่ 49 แสดงว่า กลุ่มตัวอย่างที่มีแบบการคิดต่างกัน มีการเลือกลักษณะตัวเชื่อมโยงแบบภาพ ตำแหน่งบน-ล่างใกล้เคียงกันคือ 58.2 % และ 41.8 % จากจำนวนทั้งหมดคือ 100 คน

การทดสอบหาค่า Pearson Chi-Square ที่ df 3 ได้ค่า Sig. (2-sided) ที่ 0.117 แสดงว่า กลุ่มตัวอย่างที่มีแบบการคิดต่างกันมีการเลือกลักษณะตัวเชื่อมโยงที่ไม่แตกต่างกัน

ตารางที่ 50 แสดงค่าร้อยละของเหตุผลการเลือกลักษณะตัวเชื่อมโยงกับแบบการคิดต่างๆ

แบบการคิด	เหตุผล	A R C S O AR AC AS AO RC RS RO CS CO SO														รวม	
1. Wholist-Imager		1	0	1	2	0	0	4	2	0	3	3	0	8	0	1	25
2. Wholist-Verbalizer		0	0	2	4	0	3	1	3	0	3	0	0	8	0	1	25
3. Analytic-Imager		0	1	2	4	0	1	1	5	0	1	2	0	6	0	2	25
4. Analytic-Verbalizer		1	2	1	4	0	7	2	1	0	3	0	0	4	0	0	25
รวม		2	3	6	14	0	11	8	11	0	10	5	0	26	0	4	100



จากตารางที่ 50 แสดงว่า

1.กลุ่มตัวอย่างที่มีแบบการคิดแบบ Wholist-Imager มีเหตุผลในการเลือกลักษณะตัวเชื่อมโยง คือ ความสนใจ (A) 1%,ความมั่นใจ(C) 1%,ความพอใจ (S) 2%,ความสนใจ กับ ความมั่นใจ (AC) 4%, ความสนใจ กับ ความพอใจ (AS) 2%,ความเกี่ยวข้องกับ ความมั่นใจ(RC) 3%, ความเกี่ยวข้องกับ ความพอใจ (RS) 3%,ความมั่นใจกับ ความพอใจ (CS) 8%,ความพอใจ กับ คำตอบอื่น (SO) 1%.เหตุผลอื่นไม่ได้เลือก

2.กลุ่มตัวอย่างที่มีแบบการคิดแบบ Wholist-Verbalizer มีเหตุผลในการเลือกลักษณะตัวเชื่อมโยง คือ, ความมั่นใจ(C) 2%,ความพอใจ (S) 4%,ความสนใจ กับ ความเกี่ยวข้องกับ(AR) 3%, ความสนใจ กับ ความมั่นใจ(AC) 1%, ความสนใจ กับ ความพอใจ (AS) 3%,ความเกี่ยวข้องกับ ความมั่นใจ(RC) 3%,ความมั่นใจกับ ความพอใจ (CS) 8%, ความพอใจ กับ คำตอบอื่น (SO) 1%.เหตุผลอื่นไม่ได้เลือก

3.กลุ่มตัวอย่างที่มีแบบการคิดแบบ Analytic-Imager มีเหตุผลในการเลือกลักษณะตัวเชื่อมโยง คือ ความเกี่ยวข้องกับ(R) 1% , ความมั่นใจ(C) 2%,ความพอใจ (S) 4%,ความสนใจ กับ ความเกี่ยวข้องกับ(AR) 1%, ความสนใจ กับ ความมั่นใจ(AC) 1%, ความสนใจ กับ ความพอใจ (AS) 5%,ความเกี่ยวข้องกับ ความมั่นใจ(RC) 1%, ความเกี่ยวข้องกับ ความพอใจ (RS) 2%,ความมั่นใจกับ ความพอใจ (CS) 6%,ความพอใจ กับ คำตอบอื่น (SO) 2%.เหตุผลอื่นไม่ได้เลือก

4.กลุ่มตัวอย่างที่มีแบบการคิดแบบ Analytic-Verbalizer มีเหตุผลในการเลือกลักษณะตัวเชื่อมโยง คือ ความสนใจ (A) 1%,ความเกี่ยวข้องกับ(R) 2% ,ความมั่นใจ(C) 1%,ความพอใจ (S) 4%, ความสนใจ กับ ความเกี่ยวข้องกับ(AR) 7%,ความสนใจ กับ ความมั่นใจ(AC) 2%,ความสนใจ กับ ความพอใจ (AS) 1%,ความเกี่ยวข้องกับ ความมั่นใจ(RC) 3%, ความมั่นใจกับ ความพอใจ (CS) 4%,เหตุผลอื่นไม่ได้เลือก

การทดสอบหาค่า Pearson Chi-Square ที่ df 30 ได้ค่า Sig. (2-sided) ที่ 0.276 แสดงว่ากลุ่มตัวอย่างที่มีแบบการคิดต่างกันมีเหตุผลในการเลือกลักษณะตัวเชื่อมโยงที่ไม่แตกต่างกัน

#### 4.3 การเลือกตัวเชื่อมโยงแบบภาพตำแหน่งซ้าย-ขวา

ตารางที่ 51 แสดงค่าร้อยละของการเลือกตัวเชื่อมโยงแบบภาพและตำแหน่งซ้าย-ขวาตามแบบการคิดต่างๆ

แบบการคิด	ลักษณะตัวเชื่อมโยง	ภาพ-ซ้าย	ภาพ-ขวา	เลือกทั้งสอง	รวม
	ร้อยละ (ร้อยละของทั้งหมด)				
1. Wholist-Imager		16.0 (4 0)	72.0 (18.0)	12.0 (3.0)	100.0 (25.0)
2. Wholist-Verbalizer		16.0 (4 0)	64.0 (16.0)	20.0 (5.0)	100.0 (25.0)
3. Analytic-Imager		4.0 (1 0)	80.0 (20.0)	16.0 (4.0)	100.0 (25.0)
4. Analytic-Verbalizer		20.0 (5 0)	72.0 (18.0)	8.0 (2.0)	100.0 (25.0)
รวม		14.0 (14.0)	72.0 (72.0)	14.0 (14.0)	100.0 (100.0)

จากตารางที่ 51 แสดงว่า

- 1.กลุ่มตัวอย่างที่มีแบบการคิดแบบ Wholist-Imager เลือกลักษณะตัวเชื่อมโยงแบบภาพตำแหน่งขวามากที่สุด คือ 72% จากกลุ่มตัวอย่าง 100 คน หรือ 18% จากกลุ่มตัวอย่าง 25 คน
- 2.กลุ่มตัวอย่างที่มีแบบการคิดแบบ Wholist-Verbalizer เลือกลักษณะตัวเชื่อมโยงแบบภาพตำแหน่งขวามากที่สุด คือ 64% จากกลุ่มตัวอย่าง100 คน หรือ 16% จากกลุ่มตัวอย่าง 25 คน
- 3.กลุ่มตัวอย่างที่มีแบบการคิดแบบAnalytic-Imager เลือกลักษณะตัวเชื่อมโยงแบบภาพตำแหน่งขวามากที่สุด คือ 80% จากกลุ่มตัวอย่าง100 คน หรือ 20% จากกลุ่มตัวอย่าง 25 คน
- 4.กลุ่มตัวอย่างที่มีแบบการคิดแบบ Analytic-Verbalizerเลือกลักษณะตัวเชื่อมโยงแบบภาพขวามากที่สุด คือ 72% จากกลุ่มตัวอย่าง100 คน หรือ 18% จากกลุ่มตัวอย่าง 25 คน

ตารางที่ 52 แสดงค่าร้อยละ ของการเลือกลักษณะตัวเชื่อมโยงแบบภาพเฉพาะตำแหน่งซ้าย-ขวา

แบบการคิด	ลักษณะตัวเชื่อมโยง	ภาพ-ซ้าย	ภาพ-ขวา	รวม
1. Wholist-Imager		4.7	20.9	25.6
2. Wholist-Verbalizer		4.7	18.6	23.3
3. Analytic-Imager		1.2	23.3	24.4
4. Analytic-Verbalizer		5.8	20.9	26.7
รวม		16.3	83.7	100

จากตารางที่ 52 แสดงว่า กลุ่มตัวอย่างที่มีแบบการคิดต่างกัน มีการเลือกลักษณะตัวเชื่อมโยงแบบภาพตำแหน่งขวามากคือ รวมแล้ว 83.7 % จากจำนวนทั้งหมดคือ 100 คน

การทดสอบหาค่า Pearson Chi-Square ที่ df 3 ได้ค่า Sig. (2-sided) ที่ 0.422 แสดงว่ากลุ่มตัวอย่างที่มีแบบการคิดต่างกันมีการเลือกลักษณะตัวเชื่อมโยงที่ไม่แตกต่างกัน

ตารางที่ 53 แสดงค่าร้อยละของเหตุผลการเลือกลักษณะตัวเชื่อมโยงกับแบบการคิดต่างๆ

เหตุผล	A	R	C	S	O	AR	AC	AS	AO	RC	RS	RO	CS	CO	SO	รวม
แบบการคิด																
1. Wholist-Imager	0	2	3	8	0	2	3	3	1	0	0	1	2	0	0	25
2. Wholist-Verbalizer	0	0	1	7	2	2	3	1	0	4	2	0	3	0	0	25
3. Analytic-Imager	3	2	2	7	2	1	0	2	0	0	4	0	1	0	1	25
4. Analytic-Verbalizer	2	7	0	9	0	2	0	3	0	0	0	0	2	0	0	25
รวม	5	11	6	31	4	7	6	9	0	5	6	1	8	0	1	100

จากตารางที่ 53 แสดงว่า

1.กลุ่มตัวอย่างที่มีแบบการคิดแบบ Wholist-Imager มีเหตุผลในการเลือกลักษณะตัวเชื่อมโยง คือ ความเกี่ยวข้อง(R) 2% , ความมั่นใจ(C) 3%,ความพอใจ (S) 8%,ความสนใจ กับ ความเกี่ยวข้อง(AR) 2%, ความสนใจ กับ ความมั่นใจ(AC) 3%, ความสนใจ กับ ความพอใจ (AS) 3%, ความสนใจ กับ คำตอบอื่น (AO) 1%,ความเกี่ยวข้องกับ คำตอบอื่น (RO) 1%, ความมั่นใจกับ ความพอใจ (CS) 2%,เหตุผลอื่นไม่ได้เลือก

2.กลุ่มตัวอย่างที่มีแบบการคิดแบบ Wholist-Verbalizer มีเหตุผลในการเลือกลักษณะตัวเชื่อมโยง คือ, ความมั่นใจ(C) 1%,ความพอใจ (S) 7%,คำตอบอื่น (O) 2%, ความสนใจ กับ ความเกี่ยวข้อง(AR) 2%, ความสนใจ กับ ความมั่นใจ(AC) 3%, ความสนใจ กับ ความพอใจ (AS) 1%, ความเกี่ยวข้องกับ ความมั่นใจ(RC) 4%, ความเกี่ยวข้องกับ ความพอใจ (RS) 2%,ความมั่นใจกับ ความพอใจ (CS) 3%, เหตุผลอื่นไม่ได้เลือก

3.กลุ่มตัวอย่างที่มีแบบการคิดแบบAnalytic-Imager มีเหตุผลในการเลือกลักษณะตัวเชื่อมโยง คือ ความสนใจ (A) 3%, ความเกี่ยวข้อง(R) 2% , ความมั่นใจ(C) 2%,ความพอใจ (S) 7%,คำตอบอื่น (O) 2%, ความสนใจ กับ ความเกี่ยวข้อง(AR) 1%,ความสนใจ กับ ความพอใจ (AS) 2%, ความเกี่ยวข้องกับ ความพอใจ (RS) 4%,ความมั่นใจกับ ความพอใจ (CS) 1%,ความพอใจ กับ คำตอบอื่น (SO) 1%.,เหตุผลอื่นไม่ได้เลือก

4.กลุ่มตัวอย่างที่มีแบบการคิดแบบ Analytic-Verbalizer มีเหตุผลในการเลือกลักษณะตัวเชื่อมโยง คือ ความสนใจ (A) 2%,ความเกี่ยวข้อง(R) 7% ,ความพอใจ (S) 9%,ความสนใจ กับ ความ

เกี่ยวข้อง(AR) 2%,ความสนใจ กับ ความพอใจ (AS) 3%,ความมั่นใจกับ ความพอใจ (CS) 2%,เหตุผลอื่นไม่ได้เลือก

การทดสอบหาค่า Pearson Chi-Square ที่ df 36 ได้ค่า Sig. (2-sided) ที่ 0.031 แสดงว่ากลุ่มตัวอย่างที่มีแบบการคิดต่างก็มีเหตุผลในการเลือกลักษณะตัวเชื่อมโยงที่แตกต่างกัน

และจากตารางจะเห็นว่า

ผู้ที่มีการคิดแบบ Wholist-Imager มีเหตุผลในการเลือกตัวเชื่อมโยงภาพขวา คือ ความพอใจ

ผู้ที่มีการคิดแบบ Wholist-Verbalizer มีเหตุผลในการเลือกตัวเชื่อมโยงภาพขวา คือ ความพอใจ

ผู้ที่มีการคิดแบบ Analytic-Imager มีเหตุผลในการเลือกตัวเชื่อมโยงภาพขวา คือ ความพอใจ

ผู้ที่มีการคิดแบบ Analytic-Verbalizer มีเหตุผลในการเลือกตัวเชื่อมโยงภาพขวา คือ ความพอใจ

#### 4.4 การเลือกตัวเชื่อมโยงแบบภาพขนาดใหญ่-เล็ก

ตารางที่ 54 แสดงค่าร้อยละของการเลือกตัวเชื่อมโยงแบบภาพและขนาดใหญ่-เล็กตามแบบการคิดต่าง ๆ

แบบการคิด	ลักษณะตัวเชื่อมโยง ภาพ-ใหญ่	ภาพ-เล็ก	เลือกทั้งสอง	รวม
	ร้อยละ (ร้อยละของทั้งหมด)			
1. Wholist-Imager	12.0 (3.0)	32.0 (8.0)	56.0 (14.0)	100.0 (25.0)
2. Wholist-Verbalizer	44.0 (11.0)	20.0 (5.0)	36.0 (9.0)	100.0 (25.0)
3. Analytic-Imager	20.0 (5.0)	36.0 (9.0)	44.0 (11.0)	100.0 (25.0)
4. Analytic-Verbalizer	24.0 (6.0)	8.0 (2.0)	68.0 (17.0)	100.0 (25.0)
รวม	25.0 (25.0)	24.0 (24.0)	51.0 (51.0)	100.0 (100.0)

จากตารางที่ 54 แสดงว่า

1.กลุ่มตัวอย่างที่มีแบบการคิดแบบ Wholist-Imager เลือกลักษณะตัวเชื่อมโยงแบบภาพทั้งขนาดใหญ่และเล็กมากที่สุด คือ 56% จากกลุ่มตัวอย่าง 100 คน หรือ 14% จากกลุ่มตัวอย่าง 25 คน

2.กลุ่มตัวอย่างที่มีแบบการคิดแบบ Wholist-Verbalizer เลือกลักษณะตัวเชื่อมโยงแบบภาพขนาดใหญ่มากที่สุด คือ 44% จากกลุ่มตัวอย่าง 100 คน หรือ 11% จากกลุ่มตัวอย่าง 25 คน

3.กลุ่มตัวอย่างที่มีแบบการคิดแบบ Analytic-Imager เลือกลักษณะตัวเชื่อมโยงแบบภาพทั้งขนาดใหญ่และเล็กมากที่สุด คือ 44% จากกลุ่มตัวอย่าง 100 คน หรือ 11% จากกลุ่มตัวอย่าง 25 คน

4.กลุ่มตัวอย่างที่มีแบบการคิดแบบ Analytic-Verbalizer เลือกลักษณะตัวเชื่อมโยงแบบภาพทั้งขนาดใหญ่และเล็กมากที่สุด คือ 68% จากกลุ่มตัวอย่าง 100 คน หรือ 17% จากกลุ่มตัวอย่าง 25 คน

ตารางที่ 55 แสดงค่าร้อยละ ของการเลือกลักษณะตัวเชื่อมโยงแบบภาพเฉพาะขนาดใหญ่-เล็ก

ลักษณะตัวเชื่อมโยง	ภาพ-ใหญ่	ภาพ-เล็ก	รวม
แบบการคิด			
1. Wholist-Imager	6.1	16.3	22.4
2. Wholist-Verbalizer	22.4	10.2	32.7
3. Analytic-Imager	10.2	18.4	28.6
4. Analytic-Verbalizer	12.2	4.1	16.3
รวม	51.0	49.0	100

จากตารางที่ 55 แสดงว่า กลุ่มตัวอย่างที่มีแบบการคิดต่างกัน มีการเลือกลักษณะตัวเชื่อมโยงแบบภาพขนาดใหญ่และเล็กใกล้เคียงกัน คือ 51.0 % และ 49.0 % จากจำนวนทั้งหมดคือ 100 คน

การทดสอบค่า Pearson Chi-Square ที่ df 3 ได้ค่า Sig. (2-sided) ที่ 0.054 แสดงว่า กลุ่มตัวอย่างที่มีแบบการคิดต่างกันมีการเลือกลักษณะตัวเชื่อมโยงที่ไม่แตกต่างกัน

ตารางที่ 56 แสดงค่าร้อยละของเหตุผลการเลือกลักษณะตัวเชื่อมโยงกับแบบการคิดต่างๆ

เหตุผล	A	R	C	S	O	AR	AC	AS	AO	RC	RS	RO	CS	CO	SO	รวม
แบบการคิด																
1. Wholist-Imager	0	0	0	8	0	2	1	1	0	5	2	0	6	0	0	25
2. Wholist-Verbalizer	3	1	0	4	0	4	2	1	0	3	2	0	5	0	0	25
3. Analytic-Imager	3	2	0	7	0	2	2	2	0	0	4	0	3	0	0	25
4. Analytic-Verbalizer	2	3	3	7	0	4	0	1	0	1	2	0	0	0	0	25
รวม	8	6	3	26	0	12	5	5	0	9	10	0	16	0	0	100

จากตารางที่ 56 แสดงว่า

1.กลุ่มตัวอย่างที่มีแบบการคิดแบบ Wholist-Imager มีเหตุผลในการเลือกลักษณะตัวเชื่อมโยง คือ ความพอใจ (S) 8%,ความสนใจ กับ ความเกี่ยวข้อง(AR) 2%, ความสนใจ กับ ความมั่นใจ (AC) 1%, ความสนใจ กับ ความพอใจ (AS) 1%,ความเกี่ยวข้องกับ ความมั่นใจ(RC) 5%, ความเกี่ยวข้องกับ ความพอใจ (RS) 2%,ความมั่นใจกับ ความพอใจ (CS) 6%,เหตุผลอื่นไม่ได้เลือก

2.กลุ่มตัวอย่างที่มีแบบการคิดแบบ Wholist-Verbalizer มีเหตุผลในการเลือกลักษณะตัวเชื่อมโยง คือ ความสนใจ (A) 3%, ความเกี่ยวข้อง(R) 1% ,ความพอใจ (S) 4%,ความสนใจ กับ ความเกี่ยวข้อง(AR) 4%, ความสนใจ กับ ความมั่นใจ(AC) 2%, ความสนใจ กับ ความพอใจ (AS) 1%,

ความเกี่ยวข้องกับ ความมั่นใจ(RC) 3%, ความเกี่ยวข้องกับ ความพอใจ (RS) 2%,ความมั่นใจกับ ความพอใจ (CS) 5%, เหตุผลอื่นไม่ได้เลือก

3.กลุ่มตัวอย่างที่มีแบบการคิดแบบ Analytic-Imager มีเหตุผลในการเลือกลักษณะตัวเชื่อมโยง คือ ความสนใจ (A) 3%, ความเกี่ยวข้อง(R) 2% ,ความพอใจ (S) 7%,ความสนใจ กับ ความเกี่ยวข้อง(AR) 2%, ความสนใจ กับ ความมั่นใจ(AC) 2%, ความสนใจ กับ ความพอใจ (AS) 2%,ความเกี่ยวข้องกับ ความพอใจ (RS) 4%,ความมั่นใจกับ ความพอใจ (CS) 3%,เหตุผลอื่นไม่ได้เลือก

4.กลุ่มตัวอย่างที่มีแบบการคิดแบบ Analytic-Verbalizer มีเหตุผลในการเลือกลักษณะตัวเชื่อมโยง คือ ความสนใจ (A) 2%,ความเกี่ยวข้อง(R) 3% ,ความมั่นใจ(C) 3%,ความพอใจ (S) 7%, ความสนใจ กับ ความเกี่ยวข้อง(AR) 4%,ความสนใจ กับ ความพอใจ (AS) 1%,ความเกี่ยวข้องกับ ความมั่นใจ(RC) 1%,ความเกี่ยวข้องกับ ความพอใจ (RS) 2%,ความมั่นใจกับ ความพอใจ (CS) 2%, เหตุผลอื่นไม่ได้เลือก

การทดสอบค่า Pearson Chi-Square ที่ df 27 ได้ค่า Sig. (2-sided) ที่ 0.267 แสดงว่า กลุ่มตัวอย่างที่มีแบบการคิดต่างกันมีเหตุผลในการเลือกลักษณะตัวเชื่อมโยงที่ไม่แตกต่างกัน

## 5. การเลือกลักษณะตัวเชื่อมโยงแบบข้อความ

### 5.1 การเลือกตัวเชื่อมโยงแบบข้อความสี่ร้อน-เย็น

ตารางที่ 57 แสดงค่าร้อยละของการเลือกตัวเชื่อมโยงแบบข้อความและสี่ร้อน-เย็นตามแบบการคิดต่างๆ

แบบการคิด	ลักษณะตัวเชื่อมโยง	ข้อความ-ร้อน	ข้อความ-เย็น	เลือกทั้งสอง	รวม
	ร้อยละ (ร้อยละของทั้งหมด)				
1. Wholist-Imager	0.0 (0 0)	52.0 (13.0)	48.0 (12.0)	100.0 (25.0)	
2. Wholist-Verbalizer	20.0 (5 0)	40.0 (10.0)	40.0 (10.0)	100.0 (25.0)	
3. Analytic-Imager	8.0 (2 0)	56.0 (14.0)	36.0 (9.0)	100.0 (25.0)	
4. Analytic-Verbalizer	24.0 (6 0)	48.0 (12.0)	28.0 (7.0)	100.0 (25.0)	
รวม	13.0 (13.0)	49.0 (49.0)	38.0 (38.0)	100.0 (100.0)	

จากตารางที่ 57 แสดงว่า

1.กลุ่มตัวอย่างที่มีแบบการคิดแบบ Wholist-Imager เลือกลักษณะตัวเชื่อมโยงแบบข้อความสี่เย็นมากที่สุด คือ 52% จากกลุ่มตัวอย่าง 100 คน หรือ 13% จากกลุ่มตัวอย่าง 25 คน

2.กลุ่มตัวอย่างที่มีแบบการคิดแบบ Wholist-Verbalizer เลือกลักษณะตัวเชื่อมโยงแบบข้อความทั้งสี่ร้อนและสี่เย็นเท่ากันคือ 40% จากกลุ่มตัวอย่าง100 คนหรือ 10%จากกลุ่มตัวอย่าง 25 คน

3.กลุ่มตัวอย่างที่มีแบบการคิดแบบAnalytic-Imager เลือกลักษณะตัวเชื่อมโยงข้อความสั้นมากที่สุด คือ 56% จากกลุ่มตัวอย่าง100 คน หรือ 14% จากกลุ่มตัวอย่าง 25 คน

4.กลุ่มตัวอย่างที่มีแบบการคิดแบบ Analytic-Verbalizer เลือกลักษณะตัวเชื่อมโยงแบบข้อความสั้นมากที่สุด คือ 48% จากกลุ่มตัวอย่าง100 คน หรือ 12% จากกลุ่มตัวอย่าง 25 คน

ตารางที่ 58 แสดงค่าร้อยละ ของการเลือกลักษณะตัวเชื่อมโยงแบบข้อความเฉพาะสั้น-เย็น

ลักษณะตัวเชื่อมโยง	ข้อความ-ร้อน	ข้อความ-เย็น	รวม
แบบการคิด			
1. Wholist-Imager	0.0	21.0	21.0
2. Wholist-Verbalizer	8.1	16.1	24.2
3. Analytic-Imager	3.2	22.6	25.8
4. Analytic-Verbalizer	9.7	19.4	29.0
รวม	21.0	79.0	100

จากตารางที่ 58 แสดงว่า กลุ่มตัวอย่างที่มีแบบการคิดต่างกัน มีการเลือกลักษณะตัวเชื่อมโยงแบบข้อความสั้น มากคือ รวมแล้ว 79.0 % จากจำนวนทั้งหมดคือ 100 คน

การทดสอบหาค่า Pearson Chi-Square ที่ df 3 ได้ค่า Sig. (2-sided) ที่ 0.066 แสดงว่า กลุ่มตัวอย่างที่มีแบบการคิดต่างกันมีการเลือกลักษณะตัวเชื่อมโยงที่ไม่แตกต่างกัน

ตารางที่ 59 แสดงค่าร้อยละของเหตุผลการเลือกลักษณะตัวเชื่อมโยงกับแบบการคิดต่างๆ

เหตุผล	A	R	C	S	O	AR	AC	AS	AO	RC	RS	RO	CS	CO	SO	รวม
แบบการคิด																
1. Wholist-Imager	1	2	1	7	0	3	0	5	0	2	1	0	3	0	0	25
2. Wholist-Verbalizer	2	0	0	9	0	1	4	3	0	1	1	0	4	0	0	25
3. Analytic-Imager	1	1	0	9	0	2	0	3	0	0	4	0	5	0	0	25
4. Analytic-Verbalizer	1	2	1	3	0	2	0	4	0	4	2	0	6	0	0	25
รวม	5	5	2	28	0	8	4	15	0	7	8	0	18	0	0	100

จากตารางที่ 59 แสดงว่า

1.กลุ่มตัวอย่างที่มีแบบการคิดแบบ Wholist-Imager มีเหตุผลในการเลือกลักษณะตัวเชื่อมโยง คือ ความสนใจ (A) 1%, ความเกี่ยวข้อง(R) 2% , ความมั่นใจ(C) 1%,ความพอใจ (S) 7%,ความสนใจ กับ ความเกี่ยวข้อง(AR) 3%, ความสนใจ กับ ความพอใจ (AS) 5%,ความเกี่ยวข้องกับ ความ

มั่นใจ(RC) 2%, ความเกี่ยวข้องกับความพอใจ (RS) 1%, ความมั่นใจกับความพอใจ (CS) 3%, เหตุผลอื่นไม่ได้เลือก

2.กลุ่มตัวอย่างที่มีแบบการคิดแบบ Wholist-Verbalizer มีเหตุผลในการเลือกลักษณะตัวเชื่อมโยง คือ ความสนใจ (A) 2%,ความพอใจ (S) 9%,ความสนใจ กับ ความเกี่ยวข้อง(AR) 1%, ความสนใจ กับ ความมั่นใจ(AC) 4%, ความสนใจ กับ ความพอใจ (AS) 3%,ความเกี่ยวข้องกับความมั่นใจ(RC) 1%, ความเกี่ยวข้องกับความพอใจ (RS) 1%, ความมั่นใจกับความพอใจ (CS) 4%, เหตุผลอื่นไม่ได้เลือก

3.กลุ่มตัวอย่างที่มีแบบการคิดแบบ Analytic-Imager มีเหตุผลในการเลือกลักษณะตัวเชื่อมโยง คือ ความสนใจ (A) 1%, ความเกี่ยวข้อง(R) 1% ,ความพอใจ (S) 9%,ความสนใจ กับ ความเกี่ยวข้อง(AR) 2%,ความสนใจ กับ ความพอใจ (AS) 4%,ความเกี่ยวข้องกับความมั่นใจ(RC) 4%, ความเกี่ยวข้องกับความพอใจ (RS) 2%,ความมั่นใจกับความพอใจ (CS) 5%, เหตุผลอื่นไม่ได้เลือก

4.กลุ่มตัวอย่างที่มีแบบการคิดแบบ Analytic-Verbalizer มีเหตุผลในการเลือกลักษณะตัวเชื่อมโยง คือ ความสนใจ (A) 1%,ความเกี่ยวข้อง(R) 2% ,ความมั่นใจ(C) 1%,ความพอใจ (S) 3%, ความสนใจ กับ ความเกี่ยวข้อง(AR) 2%,ความสนใจ กับ ความพอใจ (AS) 4%,ความเกี่ยวข้องกับความมั่นใจ(RC) 4%,ความเกี่ยวข้องกับความพอใจ (RS) 2%,ความมั่นใจกับความพอใจ (CS) 6%, เหตุผลอื่นไม่ได้เลือก

การทดสอบหาค่า Pearson Chi-Square ที่ df 27 ได้ค่า Sig. (2-sided) ที่ 0.268 แสดงว่ากลุ่มตัวอย่างที่มีแบบการคิดต่างกันมีเหตุผลในการเลือกลักษณะตัวเชื่อมโยงที่ไม่แตกต่างกัน

## 5.2 การเลือกตัวเชื่อมโยงแบบข้อความตำแหน่งบน-ล่าง

ตารางที่ 60 แสดงค่าร้อยละของการเลือกตัวเชื่อมโยงแบบข้อความตำแหน่งบน-ล่างตามแบบการคิดต่างๆ

แบบการคิด	ลักษณะตัวเชื่อมโยง	ข้อความ-บน	ข้อความ-ล่าง	เลือกทั้งสอง	รวม
		ร้อยละ (ร้อยละของทั้งหมด)			
1. Wholist-Imager		8.0 (20)	64.0 (16.0)	28.0 (7.0)	100.0 (25.0)
2. Wholist-Verbalizer		12.0 (30)	48.0 (12.0)	40.0 (10.0)	100.0 (25.0)
3. Analytic-Imager		32.0 (80)	40.0 (10.0)	28.0 (7.0)	100.0 (25.0)
4. Analytic-Verbalizer		24.0 (60)	48.0 (12.0)	28.0 (7.0)	100.0 (25.0)
รวม		19.0 (19.0)	50.0 (50.0)	31.0 (31.0)	100.0 (100.0)

จากตารางที่ 60 แสดงว่า



1.กลุ่มตัวอย่างที่มีแบบการคิดแบบ Wholist-Imager เลือกลักษณะตัวเชื่อมโยงแบบข้อความ ตำแหน่งล่างมากที่สุด คือ 64% จากกลุ่มตัวอย่าง 100 คน หรือ 16% จากกลุ่มตัวอย่าง 25 คน

2.กลุ่มตัวอย่างที่มีแบบการคิดแบบ Wholist-Verbalizer เลือกลักษณะตัวเชื่อมโยงแบบข้อความ ตำแหน่งล่างมากที่สุด คือ 48% จากกลุ่มตัวอย่าง100 คน หรือ 12% จากกลุ่มตัวอย่าง 25 คน

3.กลุ่มตัวอย่างที่มีแบบการคิดแบบAnalytic-Imager เลือกลักษณะตัวเชื่อมโยงข้อความ ตำแหน่งล่างมากที่สุด คือ 40% จากกลุ่มตัวอย่าง100 คน หรือ 10% จากกลุ่มตัวอย่าง 25 คน

4.กลุ่มตัวอย่างที่มีแบบการคิดแบบ Analytic-Verbalizerเลือกลักษณะตัวเชื่อมโยงแบบข้อความ ตำแหน่งล่างมากที่สุด คือ 48% จากกลุ่มตัวอย่าง100 คน หรือ 12% จากกลุ่มตัวอย่าง 25 คน

ตารางที่ 61 แสดงค่าร้อยละ ของการเลือกลักษณะตัวเชื่อมโยงแบบข้อความเฉพาะตำแหน่งบน-ล่าง

ลักษณะตัวเชื่อมโยง	ข้อความ-บน	ข้อความ-ล่าง	รวม
<b>แบบการคิด</b>			
1. Wholist-Imager	2.9	23.2	26.1
2. Wholist-Verbalizer	4.3	17.4	21.7
3. Analytic-Imager	11.6	14.5	26.1
4. Analytic-Verbalizer	8.7	17.4	26.1
<b>รวม</b>	<b>27.5</b>	<b>72.5</b>	<b>100</b>

จากตารางที่ 61 แสดงว่า กลุ่มตัวอย่างที่มีแบบการคิดต่างกัน มีการเลือกลักษณะตัวเชื่อมโยงแบบข้อความ ตำแหน่งล่างมาก คือ รวมแล้ว 72.5 % จากจำนวนทั้งหมดคือ 100 คน

การทดสอบหาค่า Pearson Chi-Square ที่ df 3 ได้ค่าSig. (2-sided)ที่ 0.125 แสดงว่า กลุ่มตัวอย่างที่มีแบบการคิดต่างกันมีการเลือกลักษณะตัวเชื่อมโยงที่ไม่แตกต่างกัน

ตารางที่ 62 แสดงค่าร้อยละของเหตุผลการเลือกลักษณะตัวเชื่อมโยงกับแบบการคิดต่างๆ

เหตุผล	A	R	C	S	O	AR	AC	AS	AO	RC	RS	RO	CS	CO	SO	รวม
<b>แบบการ</b>																
1. Wholist-Imager	1	1	7	7	0	0	3	0	0	3	0	0	4	0	0	25
2. Wholist-Verbalizer	0	0	4	6	0	2	0	2	0	1	2	0	5	0	3	25
3. Analytic-Imager	1	2	3	9	0	1	1	3	0	2	0	0	1	1	1	25
4. Analytic-Verbalizer	2	6	3	5	0	0	0	2	0	2	2	0	3	0	0	25
<b>รวม</b>	<b>4</b>	<b>8</b>	<b>17</b>	<b>27</b>	<b>0</b>	<b>3</b>	<b>4</b>	<b>7</b>	<b>0</b>	<b>8</b>	<b>4</b>	<b>0</b>	<b>13</b>	<b>1</b>	<b>4</b>	<b>100</b>

จากตารางที่ 62 แสดงว่า

1.กลุ่มตัวอย่างที่มีแบบการคิดแบบ Wholist-Imager มีเหตุผลในการเลือกลักษณะตัวเชื่อมโยง คือ ความสนใจ (A) 1%,ความมั่นใจ(C) 7%,ความพอใจ (S) 7%,ความสนใจ กับ ความมั่นใจ (AC) 3%,ความเกี่ยวข้องกับ ความมั่นใจ(RC) 3%,ความมั่นใจกับ ความพอใจ (CS) 4%, เหตุผลอื่นไม่ได้เลือก

2.กลุ่มตัวอย่างที่มีแบบการคิดแบบ Wholist-Verbalizer มีเหตุผลในการเลือกลักษณะตัวเชื่อมโยง คือ ความมั่นใจ(C) 4%,ความพอใจ (S) 6%,ความสนใจ กับ ความเกี่ยวข้องกับ(AR) 2%,ความสนใจ กับ ความพอใจ (AS) 2%, ความเกี่ยวข้องกับ ความมั่นใจ(RC) 1%, ความเกี่ยวข้องกับ ความพอใจ (RS) 2%,ความมั่นใจกับ ความพอใจ (CS) 5%, ความพอใจ กับ คำตอบอื่น (SO) 3%. เหตุผลอื่นไม่ได้เลือก

3.กลุ่มตัวอย่างที่มีแบบการคิดแบบ Analytic-Imager มีเหตุผลในการเลือกลักษณะตัวเชื่อมโยง คือ ความสนใจ (A) 1%, ความเกี่ยวข้องกับ(R) 2% , ความมั่นใจ(C) 3%,ความพอใจ (S) 9%,ความสนใจ กับ ความเกี่ยวข้องกับ(AR) 1%, ความสนใจ กับ ความมั่นใจ(AC) 1%, ความสนใจ กับ ความพอใจ (AS) 3%,ความเกี่ยวข้องกับ ความมั่นใจ(RC) 2%, ความมั่นใจกับ ความพอใจ (CS) 1%, ความมั่นใจกับ คำตอบอื่น (CO) 1%, ความพอใจ กับ คำตอบอื่น (SO) 1%. เหตุผลอื่นไม่ได้เลือก

4.กลุ่มตัวอย่างที่มีแบบการคิดแบบ Analytic-Verbalizer มีเหตุผลในการเลือกลักษณะตัวเชื่อมโยง คือ ความสนใจ (A) 2%,ความเกี่ยวข้องกับ(R) 6% ,ความมั่นใจ(C) 3%,ความพอใจ (S) 5%, ความสนใจ กับ ความพอใจ (AS) 2%, ความเกี่ยวข้องกับ ความมั่นใจ(RC) 2%,ความเกี่ยวข้องกับ ความพอใจ (RS) 2%,ความมั่นใจกับ ความพอใจ (CS) 3%, เหตุผลอื่นไม่ได้เลือก

การทดสอบหาค่า Pearson Chi-Square ที่  $df$  33 ได้ค่า Sig. (2-sided) ที่ 0.055 แสดงว่ากลุ่มตัวอย่างที่มีแบบการคิดต่างกันมีเหตุผลในการเลือกลักษณะตัวเชื่อมโยงที่ไม่แตกต่างกัน

### 5.3 การเลือกตัวเชื่อมโยงแบบข้อความตำแหน่งซ้าย-ขวา

ตารางที่ 63 แสดงค่าร้อยละของการเลือกตัวเชื่อมโยงแบบข้อความและตำแหน่งซ้าย-ขวาตามแบบการคิดต่างๆ

แบบการคิด	ลักษณะตัวเชื่อมโยง	ข้อความ-ซ้าย	ข้อความ-ขวา	เลือกทั้งสอง	รวม
	ร้อยละ (ร้อยละของทั้งหมด)				
1. Wholist-Imager		8.0 (2.0)	64.0 (16.0)	28.0 (7.0)	100.0 (25.0)
2. Wholist-Verbalizer		8.0 (2.0)	72.0 (18.0)	20.0 (5.0)	100.0 (25.0)
3. Analytic-Imager		8.0 (2.0)	68.0 (17.0)	24.0 (6.0)	100.0 (25.0)
4. Analytic-Verbalizer		12.0 (3.0)	52.0 (13.0)	36.0 (9.0)	100.0 (25.0)
รวม		9.0 (9.0)	64.0 (64.0)	27.0 (27.0)	100.0 (100.0)

จากตารางที่ 63 แสดงว่า

1. กลุ่มตัวอย่างที่มีแบบการคิดแบบ Wholist-Imager เลือกลักษณะตัวเชื่อมโยงแบบข้อความตำแหน่งขวามากที่สุด คือ 64% จากกลุ่มตัวอย่าง 100 คน หรือ 16% จากกลุ่มตัวอย่าง 25 คน

2. กลุ่มตัวอย่างที่มีแบบการคิดแบบ Wholist-Verbalizer เลือกลักษณะตัวเชื่อมโยงแบบข้อความตำแหน่งขวามากที่สุด คือ 72% จากกลุ่มตัวอย่าง 100 คน หรือ 18% จากกลุ่มตัวอย่าง 25 คน

3. กลุ่มตัวอย่างที่มีแบบการคิดแบบ Analytic-Imager เลือกลักษณะตัวเชื่อมโยงแบบข้อความตำแหน่งขวามากที่สุด คือ 56% จากกลุ่มตัวอย่าง 100 คน หรือ 14% จากกลุ่มตัวอย่าง 25 คน

4. กลุ่มตัวอย่างที่มีแบบการคิดแบบ Analytic-Verbalizer เลือกลักษณะตัวเชื่อมโยงแบบข้อความตำแหน่งขวามากที่สุด คือ 52% จากกลุ่มตัวอย่าง 100 คน หรือ 13% จากกลุ่มตัวอย่าง 25 คน

ตารางที่ 64 แสดงค่าร้อยละ ของการเลือกลักษณะตัวเชื่อมโยงแบบข้อความเฉพาะตำแหน่งซ้าย-ขวา

แบบการคิด	ลักษณะตัวเชื่อมโยง	ข้อความ-ซ้าย	ข้อความ-ขวา	รวม
1. Wholist-Imager		2.7	21.9	24.7
2. Wholist-Verbalizer		2.7	24.7	27.4
3. Analytic-Imager		2.7	23.3	26.0
4. Analytic-Verbalizer		4.1	17.8	21.9
รวม		12.3	87.7	100

จากตารางที่ 64 แสดงว่า กลุ่มตัวอย่างที่มีแบบการคิดต่างกัน มีการเลือกลักษณะตัวเชื่อมโยงแบบข้อความตำแหน่งขวามาก คือ รวมแล้ว 87.7 % จากจำนวนทั้งหมดคือ 100 คน

การทดสอบหาค่า Pearson Chi-Square ที่ df 3 ได้ค่า Sig. (2-sided) ที่ 0.851 แสดงว่ากลุ่มตัวอย่างที่มีแบบการคิดต่างกันมีการเลือกลักษณะตัวเชื่อมโยงที่ไม่แตกต่างกัน

ตารางที่ 65 แสดงค่าร้อยละของเหตุผลการเลือกลักษณะตัวเชื่อมโยงกับแบบการคิดต่างๆ

แบบการคิด	เหตุผล	A R C S O AR AC AS AO RC RS RO CS CO SO														รวม
		A	R	C	S	O	AR	AC	AS	AO	RC	RS	RO	CS	CO	
1. Wholist-Imager		0	1	7	6	0	0	1	2	0	0	0	7	1	0	25
2. Wholist-Verbalizer		0	2	2	6	0	2	1	1	0	0	0	10	0	1	25
3. Analytic-Imager		0	2	3	5	2	0	1	3	0	2	0	2	4	0	25
4. Analytic-Verbalizer		0	4	4	5	0	1	0	2	0	6	1	0	2	0	25
รวม		0	9	16	22	2	3	3	8	0	8	1	2	23	1	100

จากตารางที่ 65 แสดงว่า

1.กลุ่มตัวอย่างที่มีแบบการคิดแบบ Wholist-Imager มีเหตุผลในการเลือกลักษณะตัวเชื่อมโยง คือ ความเกี่ยวข้อง(R) 1% , ความมั่นใจ(C) 7%,ความพอใจ (S) 6%,ความสนใจ กับ ความมั่นใจ(AC) 1%, ความสนใจ กับ ความพอใจ (AS) 2%,ความมั่นใจกับ ความพอใจ (CS) 7%, ความมั่นใจกับ คำตอบอื่น (CO) 1%, เหตุผลอื่นไม่ได้เลือก

2.กลุ่มตัวอย่างที่มีแบบการคิดแบบ Wholist-Verbalizer มีเหตุผลในการเลือกลักษณะตัวเชื่อมโยง คือ ความเกี่ยวข้อง(R) 2% , ความมั่นใจ(C) 2%,ความพอใจ (S) 6%,ความสนใจ กับ ความเกี่ยวข้อง(AR) 2%, ความสนใจ กับ ความมั่นใจ(AC) 1%, ความสนใจ กับ ความพอใจ (AS) 1%, ความมั่นใจกับ ความพอใจ (CS) 10%,ความพอใจ กับ คำตอบอื่น (SO) 1%. เหตุผลอื่นไม่ได้เลือก

3.กลุ่มตัวอย่างที่มีแบบการคิดแบบ Analytic-Imager มีเหตุผลในการเลือกลักษณะตัวเชื่อมโยง ความเกี่ยวข้อง(R) 2% , ความมั่นใจ(C) 3%,ความพอใจ (S) 5%,คำตอบอื่น (O) 2%,ความสนใจ กับ ความมั่นใจ(AC) 1%, ความสนใจ กับ ความพอใจ (AS) 3%,ความเกี่ยวข้องกับ ความมั่นใจ(RC) 2%,ความเกี่ยวข้องกับ คำตอบอื่น (RO) 2%, ความมั่นใจกับ ความพอใจ (CS) 4%,ความพอใจ กับ คำตอบอื่น (SO) 1%. เหตุผลอื่นไม่ได้เลือก

4.กลุ่มตัวอย่างที่มีแบบการคิดแบบ Analytic-Verbalizer มีเหตุผลในการเลือกลักษณะตัวเชื่อมโยง คือ ความเกี่ยวข้อง(R) 4% ,ความมั่นใจ(C) 4%,ความพอใจ (S) 5%,ความสนใจ กับ ความเกี่ยวข้อง(AR) 1%,ความสนใจ กับ ความพอใจ (AS) 2%,ความเกี่ยวข้องกับ ความมั่นใจ(RC) 6%,ความเกี่ยวข้องกับ ความพอใจ (RS) 1%, ความมั่นใจกับ ความพอใจ (CS) 2%, เหตุผลอื่นไม่ได้เลือก

การทดสอบหาค่า Pearson Chi-Square ที่ df 36 ได้ค่า Sig. (2-sided) ที่ 0.062 แสดงว่ากลุ่มตัวอย่างที่มีแบบการคิดต่างกันมีเหตุผลในการเลือกลักษณะตัวเชื่อมโยงที่ไม่แตกต่างกัน

#### 5.4 การเลือกตัวเชื่อมโยงแบบข้อความขนาดใหญ่-เล็ก

ตารางที่ 66 แสดงค่าร้อยละของการเลือกตัวเชื่อมโยงแบบข้อความและขนาดใหญ่-เล็กตามแบบการคิดต่างๆ

แบบการคิด	ลักษณะตัวเชื่อมโยง	ข้อความ-ใหญ่	ข้อความ-เล็ก	เลือกทั้งสอง	รวม
1. Wholist-Imager		64.0 (16.0)	12.0 (3.0)	24.0 (6.0)	100.0 (25.0)
2. Wholist-Verbalizer		68.0 (17.0)	12.0 (3.0)	20.0 (5.0)	100.0 (25.0)
3. Analytic-Imager		64.0 (16.0)	12.0 (3.0)	24.0 (6.0)	100.0 (25.0)
4. Analytic-Verbalizer		88.0 (22.0)	0.0 (0.0)	12.0 (3.0)	100.0 (25.0)
รวม		71.0 (71.0)	9.0 (9.0)	20.0 (20.0)	100.0 (100.0)

จากตารางที่ 66 แสดงว่า

1.กลุ่มตัวอย่างที่มีแบบการคิดแบบ Wholist-Imager เลือกลักษณะตัวเชื่อมโยงแบบข้อความขนาดใหญ่มากที่สุด คือ 64% จากกลุ่มตัวอย่าง 100 คน หรือ 16% จากกลุ่มตัวอย่าง 25 คน

2.กลุ่มตัวอย่างที่มีแบบการคิดแบบ Wholist-Verbalizer เลือกลักษณะตัวเชื่อมโยงแบบข้อความขนาดใหญ่มากที่สุด คือ 68% จากกลุ่มตัวอย่าง 100 คน หรือ 17% จากกลุ่มตัวอย่าง 25 คน

3.กลุ่มตัวอย่างที่มีแบบการคิดแบบ Analytic-Imager เลือกลักษณะตัวเชื่อมโยงข้อความขนาดใหญ่มากที่สุด คือ 64% จากกลุ่มตัวอย่าง 100 คน หรือ 16% จากกลุ่มตัวอย่าง 25 คน

4.กลุ่มตัวอย่างที่มีแบบการคิดแบบ Analytic-Verbalizer เลือกลักษณะตัวเชื่อมโยงแบบข้อความขนาดใหญ่มากที่สุด คือ 88% จากกลุ่มตัวอย่าง 100 คน หรือ 22% จากกลุ่มตัวอย่าง 25 คน

ตารางที่ 67 แสดงค่าร้อยละ ของการเลือกลักษณะตัวเชื่อมโยงแบบข้อความเฉพาะขนาดใหญ่-เล็ก

แบบการคิด	ลักษณะตัวเชื่อมโยง	ข้อความ-ใหญ่	ข้อความ-เล็ก	รวม
1. Wholist-Imager		20.0	3.8	23.8
2. Wholist-Verbalizer		21.3	3.8	25.0
3. Analytic-Imager		20.0	3.8	23.8
4. Analytic-Verbalizer		27.5	0.0	27.5
รวม		88.8	11.3	100

จากตารางที่ 67 แสดงว่า กลุ่มตัวอย่างที่มีแบบการคิดต่างกัน มีการเลือกลักษณะตัวเชื่อมโยงแบบข้อความขนาดใหญ่มากที่สุด รวมแล้ว 88.8 % จากจำนวนทั้งหมดคือ 100 คน

การทดสอบค่า Pearson Chi-Square ที่ df 3 ได้ค่า Sig. (2-sided) ที่ 0.278 แสดงว่ากลุ่มตัวอย่างที่มีแบบการคิดต่างกันมีการเลือกลักษณะตัวเชื่อมโยงที่ไม่แตกต่างกัน

ตารางที่ 68 แสดงค่าร้อยละของเหตุผลการเลือกลักษณะตัวเชื่อมโยงกับแบบการคิดต่างๆ

เหตุผล	A	R	C	S	O	AR	AC	AS	AO	RC	RS	RO	CS	CO	SO	รวม
แบบการคิด																
1. Wholist-Imager	1	2	3	5	0	0	5	6	0	2	0	0	1	0	0	25
2. Wholist-Verbalizer	2	0	2	11	0	2	2	1	0	0	1	0	4	0	0	25
3. Analytic-Imager	5	1	2	7	0	3	0	1	0	1	3	0	1	0	1	25
4. Analytic-Verbalizer	2	2	5	6	0	4	0	0	0	1	1	0	4	0	0	25
รวม	10	5	12	29	0	9	7	8	0	4	5	0	10	0	1	100

จากตารางที่ 68 แสดงว่า

1.กลุ่มตัวอย่างที่มีแบบการคิดแบบ Wholist-Imager มีเหตุผลในการเลือกลักษณะตัวเชื่อมโยง คือ ความสนใจ (A) 1%, ความเกี่ยวข้อง(R) 2% , ความมั่นใจ(C) 3%,ความพอใจ (S) 5%,ความสนใจ กับ ความมั่นใจ(AC) 5%, ความสนใจ กับ ความพอใจ (AS) 6%,ความเกี่ยวข้องกับ ความมั่นใจ (RC) 2%,ความมั่นใจกับ ความพอใจ (CS) 1%, เหตุผลอื่นไม่ได้เลือก

2.กลุ่มตัวอย่างที่มีแบบการคิดแบบ Wholist-Verbalizer มีเหตุผลในการเลือกลักษณะตัวเชื่อมโยง คือ ความสนใจ (A) 2%,ความมั่นใจ(C) 2%,ความพอใจ (S) 11%,ความสนใจ กับ ความเกี่ยวข้อง(AR) 2%, ความสนใจ กับ ความมั่นใจ(AC) 2%, ความสนใจ กับ ความพอใจ (AS) 1%, ความเกี่ยวข้องกับ ความพอใจ (RS) 1%,ความมั่นใจกับ ความพอใจ (CS) 4%, เหตุผลอื่นไม่ได้เลือก

3.กลุ่มตัวอย่างที่มีแบบการคิดแบบ Analytic-Imager มีเหตุผลในการเลือกลักษณะตัวเชื่อมโยง คือ ความสนใจ (A) 5%, ความเกี่ยวข้อง(R) 1% , ความมั่นใจ(C) 2%,ความพอใจ (S) 7%,ความสนใจ กับ ความเกี่ยวข้อง(AR) 3%, ความสนใจ กับ ความพอใจ (AS) 1%,ความเกี่ยวข้องกับ ความมั่นใจ(RC) 1%, ความเกี่ยวข้องกับ ความพอใจ (RS) 3%, ความมั่นใจกับ ความพอใจ (CS) 1%, ความพอใจ กับ คำตอบอื่น (SO) 1%, เหตุผลอื่นไม่ได้เลือก.

4.กลุ่มตัวอย่างที่มีแบบการคิดแบบ Analytic-Verbalizer มีเหตุผลในการเลือกลักษณะตัวเชื่อมโยง คือ ความสนใจ (A) 2%,ความเกี่ยวข้อง(R) 2% ,ความมั่นใจ(C) 5%,ความพอใจ (S) 6%, ความสนใจ กับ ความเกี่ยวข้อง(AR) 4%, ความเกี่ยวข้องกับ ความมั่นใจ(RC) 1%,ความเกี่ยวข้องกับ ความพอใจ (RS) 1%,ความมั่นใจกับ ความพอใจ (CS) 4%, เหตุผลอื่นไม่ได้เลือก

การทดสอบค่า Pearson Chi-Square ที่ df 30 ได้ค่า Sig. (2-sided) ที่ 0.022 แสดงว่า กลุ่มตัวอย่างที่มีแบบการคิดต่างกันมีเหตุผลในการเลือกลักษณะตัวเชื่อมโยงที่แตกต่างกัน และจากตารางจะเห็นว่า

ผู้ที่มีการคิดแบบ Wholist-Imager มีเหตุผลในการเลือกตัวเชื่อมโยงข้อความใหญ่ คือ ความสนใจกับความพอใจ

ผู้ที่มีการคิดแบบ Wholist-Verbalizer มีเหตุผลในการเลือกตัวเชื่อมโยงข้อความใหญ่ คือ ความพอใจ

ผู้ที่มีการคิดแบบ Analytic-Imager มีเหตุผลในการเลือกตัวเชื่อมโยงข้อความใหญ่ คือ ความพอใจ

ผู้ที่มีการคิดแบบ Analytic-Verbalizer มีเหตุผลในการเลือกตัวเชื่อมโยงข้อความใหญ่ คือ ความพอใจ

### ตอนที่ 3 แสดงผลการเลือกลักษณะตัวเชื่อมโยงและเหตุผลของการเลือกโดยภาพรวม

3.1 เปรียบเทียบการเลือกลักษณะตัวเชื่อมโยงระหว่าง ปุ่ม กราฟิก ภาพ และ ข้อความ ตารางที่ 69 แสดงการเปรียบเทียบการเลือกลักษณะตัวเชื่อมโยงระหว่างแบบปุ่ม แบบกราฟิก แบบภาพและแบบข้อความ (ร้อยละ)

การเลือกลักษณะตัวเชื่อมโยง	ปุ่ม	กราฟิก	ภาพ	ข้อความ
จำนวนการเลือกทั้งหมด	128.9	148	161.1	162

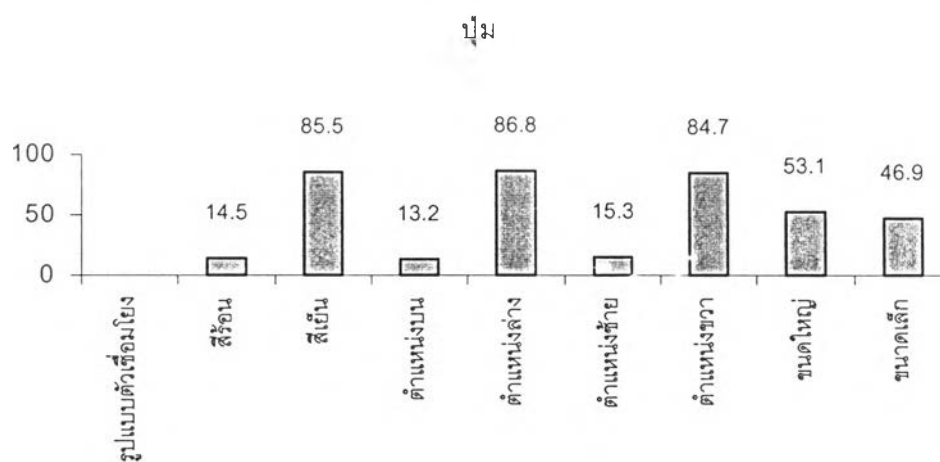
จากตารางที่ 69 แสดงว่า กลุ่มตัวอย่างทั้งหมดเลือก ลักษณะตัวเชื่อมโยงแบบข้อความมาก แบบภาพ แบบกราฟิก และแบบปุ่ม รองลงมาตามลำดับ

ตารางที่ 70 แสดงการเปรียบเทียบการเลือกลักษณะตัวเชื่อมโยงแบบปุ่ม แบบกราฟิก แบบภาพ แบบข้อความ กับสี, ตำแหน่งและขนาด(ร้อยละ)

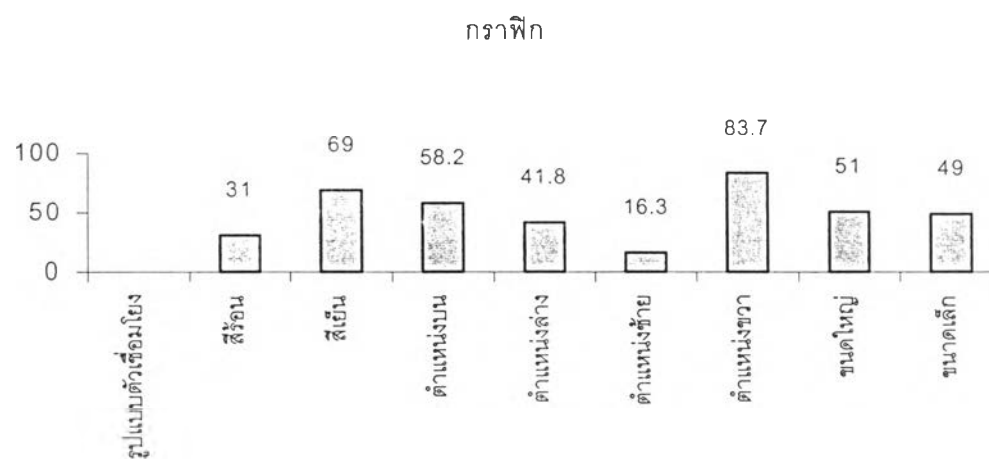
ลักษณะตัวเชื่อมโยง	ปุ่ม	กราฟิก	ภาพ	ข้อความ	รวม
สีร้อน	14.5	40.0	31.0	21.0	106.5
เย็น	85.5	60.0	69.0	79.0	293.5
ตำแหน่งบน	13.2	19.7	58.2	27.5	118.6
ตำแหน่งล่าง	86.8	80.3	41.8	72.5	281.4
ตำแหน่งซ้าย	15.3	11.5	16.3	12.3	55.4
ตำแหน่งขวา	84.7	88.5	83.7	87.7	344.6
ขนาดใหญ่	53.1	64.8	51.0	88.8	257.7
ขนาดเล็ก	46.9	35.2	49.0	11.3	142.4

จากตารางที่ 70 แสดงว่า กลุ่มตัวอย่างเลือกลักษณะตัวเชื่อมโยง แบบปุ่ม กราฟิก ภาพ และ ข้อความ โดย เลือก ลักษณะตัวเชื่อมโยง สีเย็น ตำแหน่งล่าง ตำแหน่งขวา และขนาดใหญ่่มาก ซึ่งรายละเอียดของแต่ละลักษณะตัวเชื่อมโยงจะแสดงในรูปแผนภาพดังต่อไปนี้

แผนภาพที่ 1 ลักษณะตัวเชื่อมโยงแบบปุ่ม กับ สี ตำแหน่งและขนาด

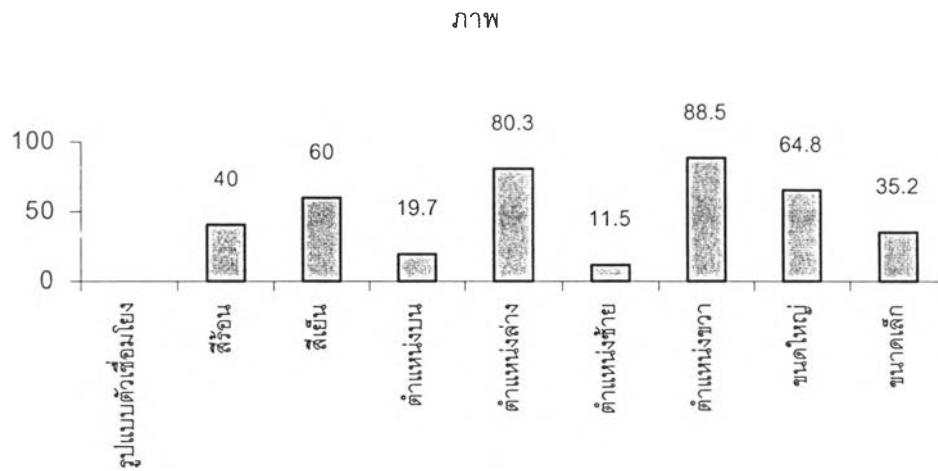


แผนภาพที่ 2 ลักษณะตัวเชื่อมโยงแบบกราฟิก กับ สี ตำแหน่งและขนาด

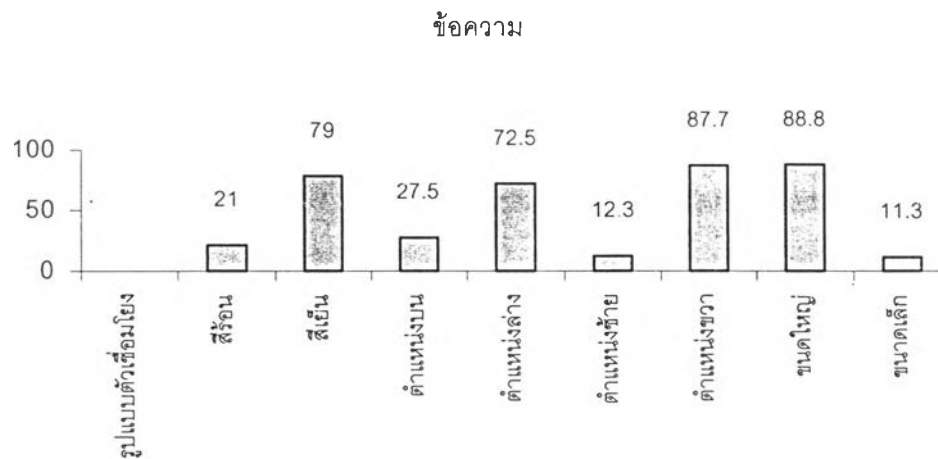




แผนภาพที่ 3 ลักษณะตัวเชื่อมโยงแบบภาพ กับ สี ตำแหน่งและขนาด



แผนภาพที่ 4 ลักษณะตัวเชื่อมโยงแบบข้อความ กับ สี ตำแหน่งและขนาด



ตารางที่ 71 เปรียบเทียบการเลือกลักษณะตัวเชื่อมโยงแบบ ปุ่ม กราฟิก ภาพ ข้อความ และเหตุผล การเลือกลักษณะตัวเชื่อมโยงทั้งหมด(ร้อยละ)

ลักษณะตัวเชื่อมโยง	ปุ่ม	ภาพ	กราฟิก	ข้อความ	รวม
เหตุผล					
1. ความสนใจ	41.2	76.4	78.1	25.1	220.8
2. ความเกี่ยวข้อง	42.2	56.3	32.1	121.2	252.8
3. ความมั่นใจ	75.3	62.3	60.1	116.3	314
4. ความพอใจ	110.5	113.6	129.2	59.2	412.5

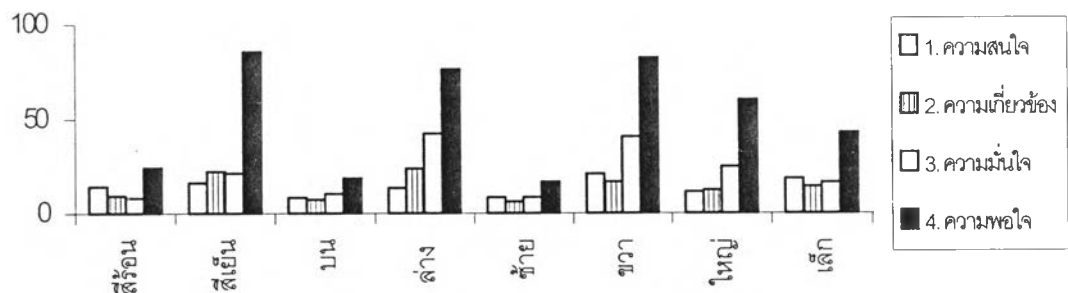
จากตารางที่ 71 จะเห็นว่า กลุ่มตัวอย่างเลือกเหตุผลความพอใจมาก รองลงมาคือความมั่นใจ ความเกี่ยวข้องและความสนใจ

ตารางที่ 72 แสดงการเลือกลักษณะตัวเชื่อมโยงแบบปุมและเหตุผลในการเลือกระหว่าง กับ สี่ ตำแหน่งและขนาด(ร้อยละ)

ลักษณะตัวเชื่อมโยง	สี่ร้อย	สี่ร้อย	บน	ล่าง	ซ้าย	ขวา	ใหญ่	เล็ก
เหตุผล								
1. ความสนใจ	14.1	16.1	8.3	13.4	8.4	20.9	11.3	18.4
2. ความเกี่ยวข้อง	9.1	22.2	7.3	23.8	6.2	16.6	12.3	14.2
3. ความมั่นใจ	8.1	21.2	10.3	42.2	8.4	40.5	24.6	16.3
4. ความพอใจ	24.1	85.4	18.5	76.3	16.7	82.3	60.3	42.8

จากตารางที่ 72 แสดงว่า กลุ่มตัวอย่างเลือกลักษณะตัวเชื่อมโยงแบบปุม เลือกเหตุผล ในชั้น ความพอใจมาก ในทุกลักษณะตัวเชื่อมโยงทั้งสี่ ตำแหน่งและขนาด ซึ่งมีรายละเอียดแสดงเป็นแผนภาพได้ดังนี้

แผนภาพที่ 5 ลักษณะตัวเชื่อมโยงแบบปุม กับเหตุผลในการเลือกสี่ ตำแหน่งและขนาด

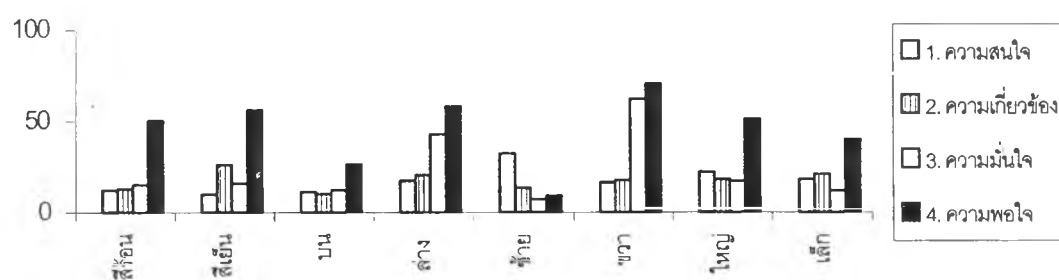


ตารางที่ 73 แสดงการเลือกลักษณะตัวเชื่อมโยงแบบกราฟิกและเหตุผลในการเลือกระหว่าง กับ สี ตำแหน่งและขนาด(ร้อยละ)

ลักษณะตัวเชื่อมโยง	สีร้อน	สีเย็น	บน	ล่าง	ซ้าย	ขวา	ใหญ่	เล็ก
เหตุผล								
1. ความสนใจ	12.1	10.0	11.3	17.3	32.2	16.5	22.1	18.1
2. ความเกี่ยวข้อง	13.0	26.2	10.2	20.4	13.5	17.7	18.1	21.1
3. ความมั่นใจ	15.1	16.1	12.2	42.8	7.2	62.2	17.1	12.0
4. ความพอใจ	50.3	56.3	26.5	58.2	9.3	70.5	51.3	40.2

จากตารางที่ 73 แสดงว่า กลุ่มตัวอย่างที่เลือกลักษณะตัวเชื่อมโยงแบบกราฟิกเลือกเหตุผลในชั้น ความพอใจ มาก ในทุกลักษณะตัวเชื่อมโยงทั้งสี ตำแหน่งและขนาด แต่ในตำแหน่งซ้ายเลือกเหตุผล ความสนใจมากที่สุดซึ่งแสดงในรูปแผนภาพได้ดังนี้

แผนภาพที่ 6 ลักษณะตัวเชื่อมโยงแบบกราฟิก กับเหตุผลในการเลือกสี ตำแหน่งและขนาด

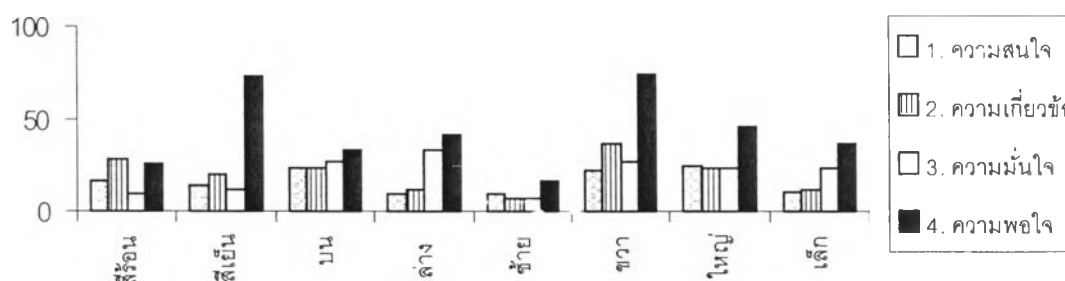


ตารางที่ 74 แสดงการเลือกลักษณะตัวเชื่อมโยงแบบภาพและเหตุผลในการเลือกระหว่าง กับ สี ตำแหน่งและขนาด(ร้อยละ)

ลักษณะตัวเชื่อมโยง	สีร้อน	สีเย็น	บน	ล่าง	ซ้าย	ขวา	ใหญ่	เล็ก
เหตุผล								
1. ความสนใจ	17.0	14.0	23.5	9.1	9.5	22.2	24.2	11.1
2. ความเกี่ยวข้อง	28.0	20.0	23.5	11.2	7.5	36.0	23.1	12.1
3. ความมั่นใจ	10.0	12.0	26.6	32.6	7.4	26.5	24.1	23.1
4. ความพอใจ	26.0	73.0	32.6	40.8	16.9	74.0	46.0	36.2

จากตารางที่ 74 แสดงว่า กลุ่มตัวอย่างที่เลือกลักษณะตัวเชื่อมโยงบแบบภาพ เลือกเหตุผลในชั้น ความพอใจ มาก ในทุกลักษณะตัวเชื่อมโยงบทั้งสี่ ตำแหน่งและขนาด แต่ในส่วนของสีร้อน กลุ่มตัวอย่างจะให้เหตุผลความสนใจมากซึ่งแสดงในรูปแผนภาพได้ดังนี้

แผนภาพที่ 7 ลักษณะตัวเชื่อมโยงบแบบภาพ กับเหตุผลในการเลือกสี ตำแหน่งและขนาด



ตารางที่ 75 แสดงการเลือกลักษณะตัวเชื่อมโยงบแบบข้อความและเหตุผลในการเลือกระหว่าง กับ สี ตำแหน่งและขนาด(ร้อยละ)

ลักษณะตัวเชื่อมโยงบ	สีร้อน	สีเย็น	บน	ล่าง	ซ้าย	ขวา	ใหญ่	เล็ก
เหตุผล								
1. ความสนใจ	13.0	19.0	10.2	10.3	4.2	9.5	37.1	7.0
2. ความเกี่ยวข้อง	9.0	26.0	8.2	23.6	11.7	22.3	17.1	11.1
3. ความมั่นใจ	13.0	21.0	19.4	44.0	11.6	61.3	37.2	8.0
4. ความพอใจ	33.0	66.0	32.9	51.3	13.9	65.6	69.4	12.1

จากตารางที่ 75 แสดงว่า กลุ่มตัวอย่างที่เลือกลักษณะตัวเชื่อมโยงบแบบข้อความ เลือกเหตุผลในชั้น ความพอใจ มาก ในทุกลักษณะตัวเชื่อมโยงบทั้งสี่ ตำแหน่งและขนาดซึ่งแสดงในรูปแผนภาพได้ดังนี้ แผนภาพที่ 8 ลักษณะตัวเชื่อมโยงบแบบข้อความ กับเหตุผลในการเลือกสี ตำแหน่งและขนาด

